

Kodak Gray Scale



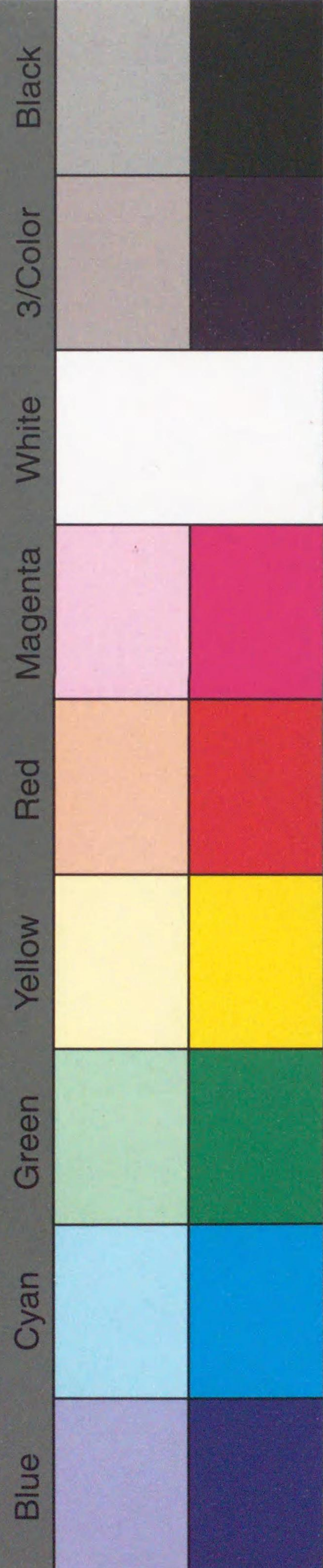
© Kodak, 2007 TM: Kodak

A 1 2 3 4 5 6 M 8 9 10 11 12 13 14 15 B 17 18 19

inches 1 2 3 4 5 6 7 8
cm 1 2 3 4 5 6 7 8 9 10 11 12 13 14 15 16 17 18 19

Kodak Color Control Patches

© Kodak, 2007 TM: Kodak



20 1 2 3 4 5 6 7 8 9 10 11 12 13 14 15 16 17 18 19 20

代
贍
寫

昭和十五年 米作統計

昭和十六年二月刊行

東京府總務部調查課

Y994

J9378

目 次

	頁
第一 米作概況.....	1
第二 米作付段別及收穫高ノ一（累年・市郡島別）.....	2
第三 米作付段別及收穫高ノ二（市町村別）.....	4
第四 米作農家（市區町村別）.....	7
<hr/>	
附 錄 道府縣別米收穫高比較.....	8



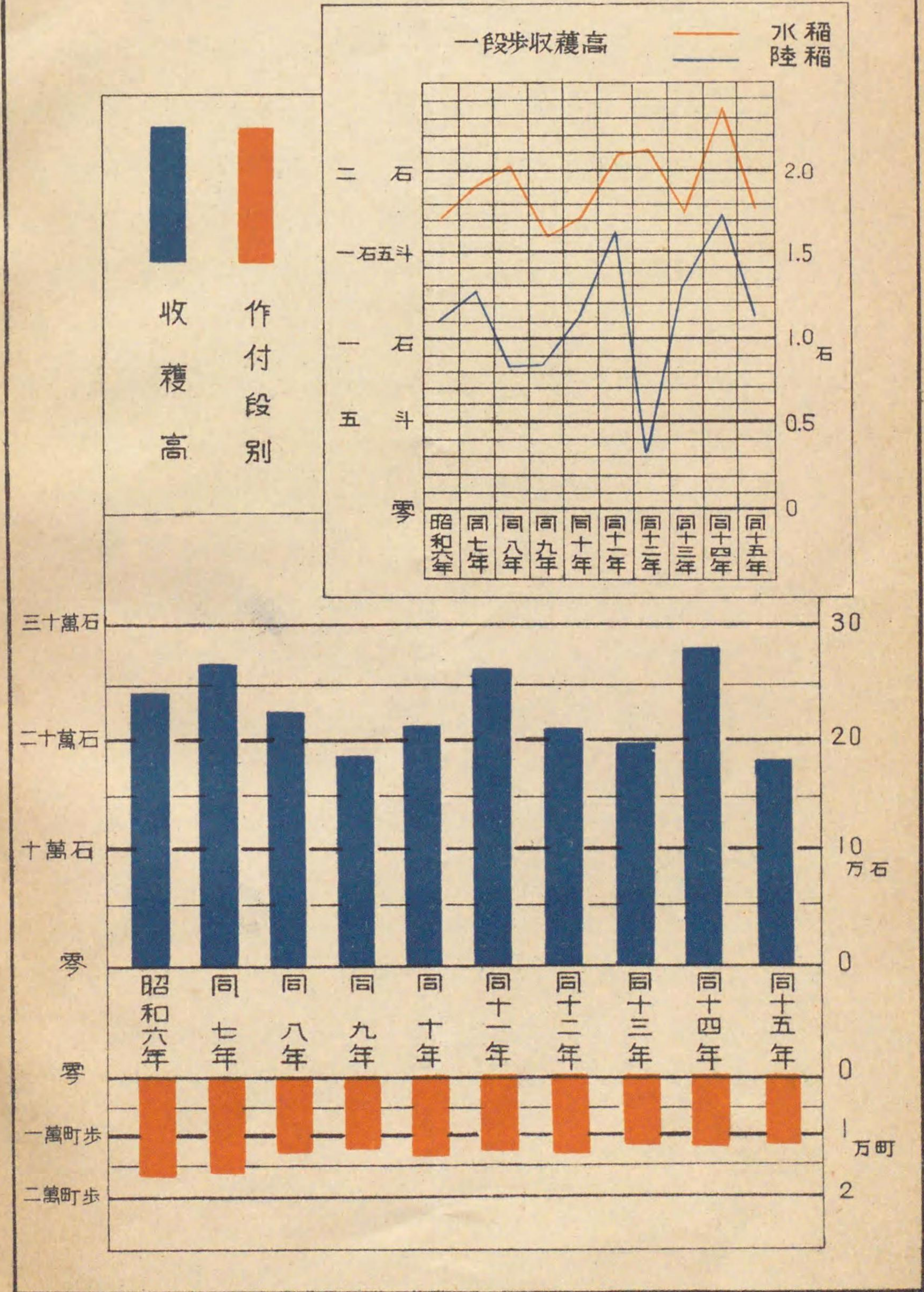
I 種

W



1200900087130

米作付段別及收穫高累年比較



第一 米 作 概 況

昭和十五年米生産統計調査ノ結果ニ依レバ米作付段別ハ 11,409.0町内水稻 6,792.2町陸稻 4,616.8町ニシテ收穫高ハ 170,985石内水稻 119,761石陸稻 51,224石ナリ、而シテ價額ハ 7,190,879圓ニシテ内水稻 5,070,602圓陸稻 2,120,277圓ナリ、今之ヲ前年ニ對比スレバ作付段別ニ於テ水稻 1,290.9町(1割6分)ノ減少ヲ見タルニ反シ陸稻 152.6町(3分4厘)ヲ増加セリ、收穫高ニ於テハ水稻 73,626石(3割8分1厘)陸稻 26,240石(3割3分9厘)ヲ各減少シタル結果結局 99,866石(3割6分9厘)ノ減收ヲ示セリ、更ニ之ヲ前五箇年平均收穫高ニ比スレバ55,942石(2割4分7厘)ノ減收ナリ、價額ハ水稻 3,253,750圓(3割9分1厘)陸稻 1,149,024圓(3割5分1厘)ヲ夫々減少セリ。

蓋シ本年稻作期間ニ於ケル天候ハ、苗代期ニ在リテハ晴天持續シ苗ノ生育頗ル良好ナリシモ挿秧期ニ至リ降雨極メテ少ナカリシ爲灌溉ノ便ナキ地方ニ於テハ、水不足ヲ來タシ植付不能ニ終ラントスルモノ續出シ甚ダ憂慮セラレタルニ七月上旬ニ至リ數度ノ降雨ニ惠マレテ齊ニ植付ヲ爲シタルモ、尙千餘町歩ノ植付不能地ヲ殘セリ。

而シテ其ノ後モ打續ク旱天ノ爲辛フジテ植付ヲ了シタルモノニ在リテハ分蘖、草丈共ニ思ハシカラズ、甚ダシキハ枯死状態トナレルモノ等アリテ一般ニ生育良好ナラズ、陸稻ニ在リテハ八月下旬及九月上旬ニ於テ適度ノ降雨アリテ一時生育ヲ見返シ平年作ニ比シ増收ヲ豫想セラレタルニ旱魃ノ影響ハ意外ニ甚大ニシテ稔實良好ナラズ、病蟲害ニ在リテハ一部地方ニ稻熱病、二化螟蟲等ノ發生ヲ見タルモ極力防除ニ努メタル結果大事ニ至ラズ其ノ被害ハ輕微ニ止マレリ。

如斯旱害ノ影響ニ因リ水稻一段歩收穫高ハ 1,763石ニテ前年ニ比シ 0.629石(2割6分2厘)ノ減收ヲ見、陸稻一段歩收穫高ハ 1,110石ニシテ前年ニ比シ 0.625石(3割6分)ノ減收ヲ示シ、水陸稻共近年稀有ノ減收ナリ。

尙作付段別ノ減ジタルハ旱害ニ因ル植付不能地千餘町歩アリタルト、工業界ノ躍進ニ伴ヒ工場敷地、住宅地等ニナリシニ基因シ、價額ノ減ジタルハ收穫高ノ減ジタルト單價稍低廉ナリシトニ因ルモノトス。

第二 米作付段別

年次	作付段別					收穫高				
	總數	水 稻		陸 稻		總數	水 稻		陸 稻	
		粳米	糯米	粳米	糯米		粳米	糯米	粳米	糯米
全 管										
昭和六年	15,329.8	8,776.5	1,578.7	3,112.6	1,862.0	242,978	157,801	26,660	37,738	20,779
同 七 年	15,057.2	8,735.9	1,405.8	3,217.1	1,698.4	258,274	171,261	25,926	40,818	20,269
同 八 年	12,924.4	7,690.6	1,303.4	2,032.4	1,898.0	219,571	159,749	25,343	18,665	15,814
同 九 年	12,605.8	7,624.3	1,236.2	1,933.6	1,811.7	177,520	124,752	19,195	16,538	17,035
同 十 年	12,979.2	7,648.2	1,214.8	2,191.2	1,925.2	207,658	138,516	20,918	25,246	22,978
同 十 一 年	12,905.0	7,466.2	1,172.3	2,213.0	2,053.5	255,815	162,597	23,894	35,638	33,686
同 十 二 年	13,076.8	7,353.4	1,125.5	2,519.5	2,078.4	200,565	161,476	22,933	9,579	6,577
同 十 三 年	12,407.5	7,160.3	1,072.1	2,265.6	1,909.5	199,744	125,658	17,359	30,781	25,946
同 十 四 年	12,547.3	6,963.5	1,119.6	2,382.6	2,081.6	270,851	168,094	25,293	41,749	35,715
同 十 五 年	11,409.0	5,887.0	905.2	2,563.1	2,053.7	170,985	104,830	14,931	29,114	22,110
市 郡 別										
東 京 市	4,949.3	3,421.9	590.5	460.3	476.6	87,184	62,893	9,995	6,968	7,328
目 黒 區	11.6	0.2	—	0.4	11.0	174	4	—	7	163
大 森 區	10.0	2.0	0.5	0.2	7.3	190	47	10	3	130
蒲 田 區	3.2	1.2	1.9	—	0.1	71	39	31	—	1
世 田 谷 區	467.0	148.7	25.4	132.5	160.4	8,155	2,820	441	2,172	2,722
澁 谷 區	0.1	—	—	—	0.1	1	—	—	—	1
淀 橋 區	1.0	—	—	—	1.0	11	—	—	—	11
中 野 區	46.1	9.7	0.6	14.8	21.0	833	218	8	280	327
杉 並 區	225.0	80.6	13.1	76.5	54.8	3,536	1,510	246	1,032	748
豐 島 區	3.3	0.3	—	—	3.0	49	6	—	—	43
王 子 區	34.9	27.7	5.9	—	1.3	611	504	97	—	10
板 橋 區	905.5	367.6	86.3	235.9	215.7	13,070	5,429	1,008	3,474	3,159
足 立 區	1,591.8	1,370.9	220.9	—	—	30,446	26,492	3,954	—	—
葛 飾 區	668.4	559.1	109.1	—	0.2	14,742	12,512	2,227	—	3
江 戶 川 區	981.4	853.9	126.8	—	0.7	15,295	13,312	1,973	—	10
郡 部	6,102.3	2,409.1	299.8	1,995.0	1,398.4	81,576	41,291	4,775	21,540	13,970
八 王 子 市	42.3	15.1	1.7	18.0	7.5	605	261	33	221	90
立 川 市	69.3	35.5	5.5	17.9	10.4	1,022	564	76	243	139
西 多 摩 郡	1,047.9	325.0	19.8	390.8	312.3	12,484	5,343	334	4,213	2,594
南 多 摩 郡	2,720.0	1,415.3	176.7	758.9	369.1	40,122	26,306	3,092	7,263	3,461
北 多 摩 郡	2,222.8	618.2	96.1	809.4	699.1	27,343	8,817	1,240	9,600	7,686
支 廳 管 內	357.4	56.0	14.9	107.8	178.7	2,225	646	161	606	812
大 丈 島	278.9	—	0.3	104.3	174.3	1,374	—	3	584	787
八 丈 島	77.4	55.3	14.2	3.5	4.4	838	638	153	22	25
小 笠 原 島	1.1	0.7	0.4	—	—	13	8	5	—	—

及收穫高ノ一 (市郡島別)

一段歩收穫高						價 額				
水 稻			陸 稻			總 額	水 稻		陸 稻	
水 稻	平均	平均	水 稻	平均	平均		水 稻	陸 稻	水 稻	陸 稻
水 稻	平均	平均	水 稻	平均	平均	水 稻	陸 稻	水 稻	陸 稻	
1.798	1.689	1.781	1.212	1.116	1.176	3,640,369	2,405,187	462,477	477,423	295,232
1.960	1.844	1.944	1.269	1.193	1.243	4,360,785	2,856,067	546,653	607,529	350,536
2.077	1.944	2.058	0.933	0.833	0.877	4,247,925	3,105,681	555,000	305,679	281,565
1.636	1.553	1.625	0.855	0.940	0.896	4,495,522	3,203,896	521,304	373,684	396,638
1.811	1.722	1.799	1.152	1.194	1.172	5,520,233	3,691,241	632,551	596,479	599,962
2.178	2.038	2.159	1.610	1.640	1.625	6,791,576	4,437,067	692,203	843,583	818,723
2.196	2.038	2.175	0.380	0.316	0.351	6,122,149	4,939,243	747,925	254,307	180,674
1.755	1.619	1.737	1.359	1.359	1.359	6,683,404	4,221,573	688,006	913,680	860,145
2.414	2.259	2.392	1.752	1.716	1.735	11,593,653	7,061,226	1,263,126	1,629,333	1,639,968
1.781	1.649	1.763	1.136	1.077	1.110	7,190,879	4,349,909	720,693	1,137,329	982,948
島 別 (昭和十五年)										
1.838	1.693	1.817	1.514	1.538	1.526	3,662,716	2,605,865	481,879	268,179	306,793
2.000	—	2.000	1.750	1.482	1.491	8,286	173	—	289	7,824
2.350	2.000	2.280	1.500	1.781	1.773	8,744	2,021	490	123	6,110
3.250	1.632	2.258	—	1.000	1.000	3,113	1,611	1,457	—	45
1.896	1.760	1.873	1.643	1.697	1.671	347,508	117,538	20,806	86,184	122,980
—	—	—	—	1.000	1.000	45	—	—	—	45
—	—	—	—	1.100	1.100	484	—	—	—	484
2.247	1.333	2.194	1.892	1.557	1.696	34,528	9,047	360	11,060	14,061
1.873	1.878	1.874	1.349	1.365	1.356	146,147	62,665	11,070	40,248	32,164
2.000	—	2.000	—	1.433	1.433	2,240	256	—	—	1,984
1.819	1.644	1.789	—	0.769	0.769	25,902	20,830	4,615	—	457
1.477	1.168	1.418	1.473	1.465	1.469	495,931	206,302	39,312	130,275	120,042
1.925	1.790	1.913	—	—	—	1,300,878	1,102,862	198,016	—	—
2.292	2.031	2.206	—	1.500	1.500	641,391	528,381	112,864	—	146
1.559	1.556	1.559	—	1.428	1.428	647,519	554,179	92,889	—	451
1.714	1.593	1.701	1.080	0.999	1.046	3,432,507	1,716,825	231,148	845,348	639,186
1.729	1.941	1.750	1.227	1.200	1.220	25,482	10,813	1,646	8,714	4,309
1.589	1.382	1.561	1.357	1.336	1.350	42,213	23,124	3,496	9,477	6,116
1.644	1.687	1.646	1.078	0.831	0.968	520,355	218,815	15,663	166,646	119,231
1.859	1.750	1.847	0.957	0.938	0.951	1,686,562	1,095,685	150,013	283,600	157,264
1.426	1.290	1.408	1.186	1.099	1.146	1,157,895	368,388	60,330	376,911	352,266
1.154	1.081	1.138	0.562	0.454	0.495	95,656	27,219	7,666	23,802	36,969
—	1.000	1.000	0.560	0.452	0.492	59,003	—	144	22,966	35,893
1.144	1.077	1.138	0.629	0.568	0.595	36,090	26,891	7,287	836	1,076
1.143	1.250	1.182	—	—	—	563	328	235	—	—

第三 米作付段別及收穫高ノ二 (市町村別) 昭和十五年

市町村名	作 付 段 別					收 穫 高					價 額
	總數	水 稻		陸 稻		總數	水 稻		陸 稻		
		粳米	糯米	粳米	糯米		粳米	糯米	粳米	糯米	
總 數	11,409.0	5,887.0	905.2	2,563.1	2,053.7	170,935	104,830	14,931	29,114	22,110	7,190,879
東 京 市	4,949.3	3,421.9	590.5	460.3	476.6	87,184	62,893	9,995	6,968	7,328	3,662,716
八王子市	42.3	15.1	1.7	18.0	7.5	605	261	33	221	90	25,482
立 川 市	69.3	35.5	5.5	17.9	10.4	1,022	564	76	243	139	42,213
西多摩郡	1,047.9	325.0	19.8	390.8	312.3	12,484	5,343	334	4,213	2,594	520,355
青 梅 町	10.2	3.4	0.3	1.9	4.6	149	66	6	26	51	6,307
五日市町	15.0	9.4	0.7	—	4.9	227	174	11	—	42	9,808
瑞 穂 町	135.8	3.8	—	83.6	48.4	1,173	54	—	812	307	48,310
福 生 町	103.3	27.3	0.9	41.7	33.4	1,182	431	13	469	269	48,509
西多摩村	122.7	7.6	—	75.0	40.1	1,290	196	—	737	357	54,848
多 西 村	62.8	42.1	1.3	5.5	13.9	982	735	22	66	159	40,406
東秋留村	91.7	48.9	7.2	14.4	21.2	1,122	791	149	81	101	47,138
西秋留村	55.7	26.4	2.1	12.0	15.2	700	473	34	118	75	29,068
平 井 村	33.5	18.2	1.2	3.7	10.4	470	385	23	21	41	19,602
増 戸 村	43.5	14.2	0.1	11.7	17.5	479	271	2	84	122	17,729
大久野村	25.5	17.2	1.4	0.8	6.1	374	306	23	4	41	15,190
戸 倉 村	3.0	0.8	—	—	2.2	54	21	—	—	33	2,325
小 宮 村	0.8	—	0	—	0.8	16	—	1	—	15	706
霞 村	206.9	45.6	1.9	103.1	56.3	2,490	334	13	1,496	647	105,447
小曾木村	42.9	37.8	1.0	1.0	3.1	722	668	15	10	29	30,378
成 木 村	8.7	6.4	0.4	0.4	1.5	222	184	9	8	21	9,294
調 布 村	65.0	12.5	1.3	30.5	20.7	540	188	13	214	125	22,675
吉 野 村	11.0	2.5	—	3.7	4.8	176	48	—	53	75	7,521
三 田 村	5.1	0.9	—	—	4.2	60	18	—	—	42	2,772
古 里 村	3.0	—	—	—	3.0	42	—	—	—	42	1,848
米 川 町	1.8	—	—	1.8	0	14	—	—	14	0	474
南多摩郡	2,720.0	1,415.3	176.7	758.9	369.1	40,122	26,306	3,092	7,263	3,461	1,686,562
横 山 村	132.7	43.5	3.0	61.6	24.6	1,420	522	36	616	246	58,373
淺 川 町	36.3	10.2	1.9	18.9	5.3	498	90	24	311	73	20,344
元八王子村	60.6	22.8	1.1	24.1	12.6	623	283	9	222	109	25,981

米作付段別及收穫高ノ二 (續)

市町村名	作 付 段 別					收 穫 高					價 額
	總數	水 稻		陸 稻		總數	水 稻		陸 稻		
		粳米	糯米	粳米	糯米		粳米	糯米	粳米	糯米	
恩 方 村	22.0	8.2	0.1	8.1	5.6	219	119	1	59	40	8,890
川 口 村	91.9	31.4	1.5	29.3	29.7	880	394	11	242	233	35,322
加 住 村	103.2	55.6	5.5	28.9	13.2	1,257	834	71	242	110	51,181
小 宮 町	95.8	29.4	5.8	41.8	18.8	1,299	511	101	474	213	56,719
日 野 町	267.3	206.5	30.4	24.6	5.8	5,202	4,232	590	309	71	224,973
七 生 村	122.1	83.9	12.3	20.7	5.2	2,497	1,916	221	256	104	104,838
由 木 村	233.5	137.6	16.9	49.3	29.7	3,515	2,494	282	391	348	147,999
多 摩 村	182.8	101.8	18.1	39.8	23.1	3,061	1,892	344	531	294	128,337
稻 城 村	236.6	173.8	20.6	22.2	20.0	3,696	2,977	344	200	175	161,780
鶴 川 村	288.2	166.2	19.9	61.1	41.0	5,012	3,791	403	484	334	209,318
南 村	200.7	66.5	8.9	93.3	32.0	1,828	798	140	670	220	75,283
町 田 町	137.0	44.2	3.2	64.3	25.3	1,892	1,055	70	565	202	78,261
忠 生 村	249.6	97.6	7.4	92.7	51.9	3,286	1,850	105	863	468	135,608
堺 村	77.1	37.8	5.8	28.4	5.1	1,136	737	86	270	43	47,028
由 井 村	182.6	98.3	14.3	49.8	20.2	2,801	1,811	254	558	178	116,327
北多摩郡	2,222.8	618.2	96.1	809.4	699.1	27,343	8,817	1,240	9,600	7,686	1,157,895
府 中 町	122.9	64.7	3.9	39.2	15.1	1,534	627	33	629	245	60,780
西 府 村	150.8	107.3	15.9	15.4	12.2	1,924	1,451	187	148	138	80,694
谷 保 村	143.8	84.6	17.3	24.7	17.2	2,086	1,203	222	410	251	88,340
昭 和 町	104.7	45.4	5.8	33.7	19.8	1,207	771	81	249	106	49,186
拜 島 村	67.2	28.2	2.0	26.6	10.4	1,009	503	29	287	190	42,993
砂 川 村	132.4	2.0	0.1	80.8	49.5	1,270	25	1	818	426	53,069
村 山 村	108.3	9.3	0.7	49.7	48.6	1,267	136	10	632	489	55,404
大 和 村	81.7	4.0	—	38.7	39.0	906	84	—	489	333	38,073
東村山村	120.6	18.3	1.1	50.4	50.8	1,776	356	20	750	650	77,608
清 瀨 村	85.1	14.9	2.7	40.0	27.5	992	252	46	413	281	42,335
久留米村	110.7	5.2	0.9	53.8	50.8	1,159	79	11	581	488	49,612
保 谷 町	54.4	0.2	—	29.1	25.1	726	2	—	401	323	29,933
田 無 町	47.6	2.4	—	20.2	25.0	429	32	—	180	217	17,848
小 平 村	130.8	0.4	0.2	60.6	69.6	1,571	8	3	780	780	65,206
國分寺町	67.9	0.2	0.2	36.1	31.4	982	1	1	505	475	41,158

米作付段別及收穫高ノ二 (續)

市町村名	作 付 段 別				收 穫 高				價 額		
	總數	水 稻		陸 稻		總數	水 稻			陸 稻	
		粳米	糯米	粳米	糯米		粳米	糯米		粳米	糯米
小金井町	町 67.1	町 2.1	町 —	町 32.8	町 32.2	石 477	石 23	石 —	石 237	石 217	円 19,734
武藏野町	28.9	—	—	10.7	18.2	412	—	—	137	275	17,817
三鷹町	157.7	42.1	4.4	50.0	61.2	2,066	658	62	610	736	87,038
神代村	132.7	41.4	10.9	44.7	35.7	1,461	480	143	510	328	62,586
狛江村	101.9	36.7	9.2	31.8	24.2	1,350	634	155	311	250	59,970
調布町	70.2	18.3	2.4	29.5	20.0	746	183	19	327	217	31,962
多摩村	135.4	90.5	18.4	10.9	15.6	1,993	1,309	217	196	271	86,549
大 島	278.9	—	0.3	104.3	174.3	1,374	—	3	584	787	59,003
大島元村	58.8	—	—	35.0	23.8	557	—	—	347	210	22,983
同岡田村	25.0	—	—	15.0	10.0	125	—	—	75	50	5,175
同泉津村	2.0	—	—	—	2.0	2	—	—	—	2	100
同野増村	0.7	—	—	—	0.7	3	—	—	—	3	132
同差木地村	4.6	—	—	—	4.6	15	—	—	—	15	690
同波浮港村	2.7	—	—	—	2.7	14	—	—	—	14	624
利島村	22.0	—	—	20.0	2.0	23	—	—	23	0	920
新島本村	11.0	—	—	—	11.0	23	—	—	—	23	1,035
神津島村	14.0	—	0.3	—	13.7	171	—	3	—	168	7,872
三宅島神着村	35.0	—	—	5.0	30.0	209	—	—	26	183	9,458
同伊豆村	33.8	—	—	18.4	15.4	156	—	—	99	57	6,525
同伊ヶ谷村	30.0	—	—	10.9	19.1	30	—	—	14	16	1,303
同阿古村	20.0	—	—	—	20.0	27	—	—	—	27	1,350
同坪田村	19.3	—	—	—	19.3	19	—	—	—	19	836
八 丈 島	77.4	55.3	14.2	3.5	4.4	838	638	153	22	25	36,090
大賀郷村	11.5	9.2	2.1	0.2	—	118	92	23	3	—	5,082
三根村	27.3	21.6	5.6	—	0.1	371	313	58	—	—	16,371
桜立村	15.6	10.8	1.2	2.9	0.7	138	106	11	16	5	5,574
中ノ郷村	20.1	13.5	3.3	—	3.3	171	124	29	—	18	7,269
末吉村	2.9	0.2	2.0	0.4	0.3	40	3	32	3	2	1,794
小笠原島	1.1	0.7	0.4	—	—	13	8	5	—	—	563
父島扇村袋澤村	1.1	0.7	0.4	—	—	13	8	5	—	—	563

第四 米 作 農 家 (市區町村別)

昭和十五年九月
二十日現在

市區町村名	米作農家	市區町村名	米作農家	市區町村名	米作農家
總 數	38,443	成 木 村	105	久 留 米 村	618
東 京 市	11,460	調 布 村	418	保 谷 町	336
目 黒 區	128	吉 野 村	165	田 無 町	236
大 森 區	108	三 田 村	120	小 平 村	657
蒲 田 區	30	古 里 村	52	國 分 寺 町	351
世 田 谷 區	1,652	氷 川 町	35	小 金 井 町	385
澁 谷 區	1	南 多 摩 郡	8,666	武 藏 野 町	198
淀 橋 區	7	橫 山 村	388	三 鷹 町	572
中 野 區	186	淺 川 町	193	神 代 村	527
杉 並 區	751	元 八 王 子 村	477	狛 江 村	332
豐 島 區	29	恩 方 村	179	調 布 町	345
王 子 區	62	川 口 村	447	多 摩 村	507
板 橋 區	2,953	加 住 村	402	大 島	2,193
足 立 區	2,196	小 宮 町	381	大 島 元 村	271
葛 飾 區	1,169	日 野 町	582	同 岡 田 村	102
江 戸 川 區	2,187	七 生 村	432	同 泉 津 村	10
八 王 子 市	151	由 木 村	725	同 野 増 村	20
立 川 市	199	多 摩 村	585	同 差 木 地 村	90
西 多 摩 郡	5,711	稻 城 村	528	同 波 浮 港 村	87
青 梅 町	126	鶴 川 村	720	利 島 村	48
五 日 市 町	175	南 村	511	新 島 若 郷 村	25
瑞 穂 町	656	町 田 町	304	新 島 本 村	388
福 生 町	433	忠 生 村	789	神 津 島 村	321
西 多 摩 村	482	堺 村	467	三 宅 島 神 着 村	163
多 西 村	361	由 井 村	556	同 伊 豆 村	138
東 秋 留 村	363	北 多 摩 郡	9,549	同 伊 ヶ 谷 村	123
西 秋 留 村	249	府 中 町	333	同 阿 古 村	234
平 井 村	252	西 府 村	283	同 坪 田 村	173
増 戸 村	303	谷 保 村	347	八 丈 島	507
大 久 野 村	152	昭 和 町	381	大 賀 郷 村	120
戸 倉 村	91	拜 烏 村	170	三 根 村	161
小 宮 村	42	砂 川 村	573	桜 立 村	91
霞 村	867	村 山 村	733	中 ノ 郷 村	104
小 曾 木 村	264	大 和 村	561	末 吉 村	31
		東 村 山 村	679	小 笠 原 島	7
		清 瀬 村	425	父 島 扇 村 袋 澤 村	7

附錄 道府縣別米收穫高比較 (昭和十五年)

道府縣名	收穫高	増減 (△ハ減)		
		前年收穫高ニ比シ	前五箇年平均收穫高ニ比シ	
總數	60,874,252 ^石	△ 8,090,216 ^石	△ 4,315,748 ^石	
北海道	1,952,765	△ 1,475,693	△ 978,126	
東北區	青森縣	1,191,304	△ 435,577	△ 126,716
	岩手縣	1,027,933	△ 379,702	△ 139,187
	宮城縣	2,056,263	△ 315,031	△ 75,432
	秋田縣	1,950,530	△ 507,419	△ 158,601
	山形縣	2,221,435	△ 189,920	△ 31,512
關東區	福島縣	2,107,251	△ 258,236	△ 89,862
	茨城縣	2,027,852	△ 543,513	△ 89,795
	栃木縣	1,642,620	△ 199,391	△ 72,228
	群馬縣	936,776	△ 191,731	△ 9,882
	千代田縣	1,383,575	△ 448,217	△ 133,685
北陸區	東京府	1,930,534	△ 728,900	△ 304,195
	神奈川縣	170,985	△ 99,866	△ 55,942
	奈良縣	470,907	△ 148,515	△ 58,039
東山區	新潟縣	4,220,101	△ 69,696	△ 231,069
	富山縣	1,757,745	△ 190,680	△ 3,824
	石川縣	1,265,542	△ 71,388	△ 22,304
東海區	福井縣	1,092,737	△ 89,672	△ 24,594
	山梨縣	453,358	△ 56,979	△ 17,207
	長野縣	1,643,938	△ 148,659	△ 98,228
近畿區	岐阜縣	1,392,278	△ 212,906	△ 25,751
	靜岡縣	1,184,392	△ 338,386	△ 160,432
	愛知縣	2,118,163	△ 145,773	△ 12,158
中國區	三重縣	1,431,927	△ 136,778	△ 17,672
	滋賀縣	1,528,794	△ 40,877	△ 26,595
	京都府	890,836	△ 48,493	△ 17,455
	大阪府	843,076	△ 141,519	△ 150,715
	兵庫縣	2,109,777	△ 105,447	△ 22,928
四國區	奈良縣	655,063	△ 8,259	△ 82,195
	和歌山縣	554,092	△ 145,676	△ 81,394
	鳥取縣	742,820	△ 25,970	△ 44,291
	島根縣	1,018,012	△ 198,864	△ 582
	岡山縣	1,798,876	△ 322,318	△ 8,549
九州區	廣島縣	1,313,148	△ 300,293	△ 46,922
	山口縣	1,266,089	△ 389,581	△ 104,035
	德島縣	530,923	△ 72,512	△ 9,065
	香川縣	896,542	△ 398,899	△ 64,517
	高松縣	869,138	△ 11,020	△ 56,383
九州區	愛媛縣	458,028	△ 262,106	△ 156,351
	福岡縣	1,972,349	△ 269,216	△ 441,541
	佐賀縣	1,126,276	△ 123,015	△ 266,262
	熊本縣	383,947	△ 38,775	△ 233,494
	鹿兒島縣	1,476,293	△ 333,286	△ 374,284
沖繩縣	985,202	△ 387,364	△ 330,614	
	692,007	△ 270,632	△ 268,439	
	968,000	△ 339,244	△ 356,287	
	155,484	△ 20,994	△ 29,773	

寄贈

院
3.30
書館

Y994

J9378

4131

64