

40
837

理學士 山上萬次郎 編

日本帝國政治地理

第一卷 第二卷

索引

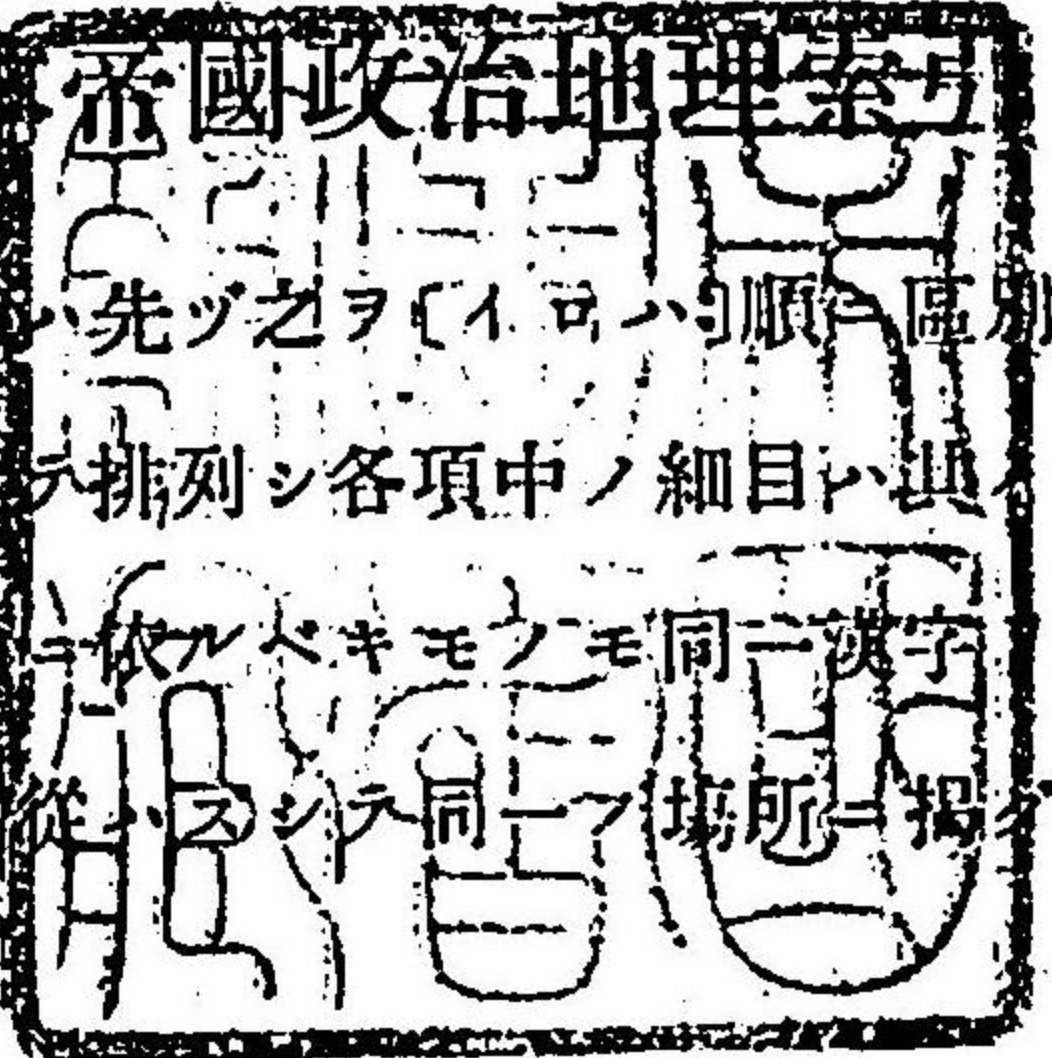
發行所

大日本圖書株式會社

明治四十年四月新編

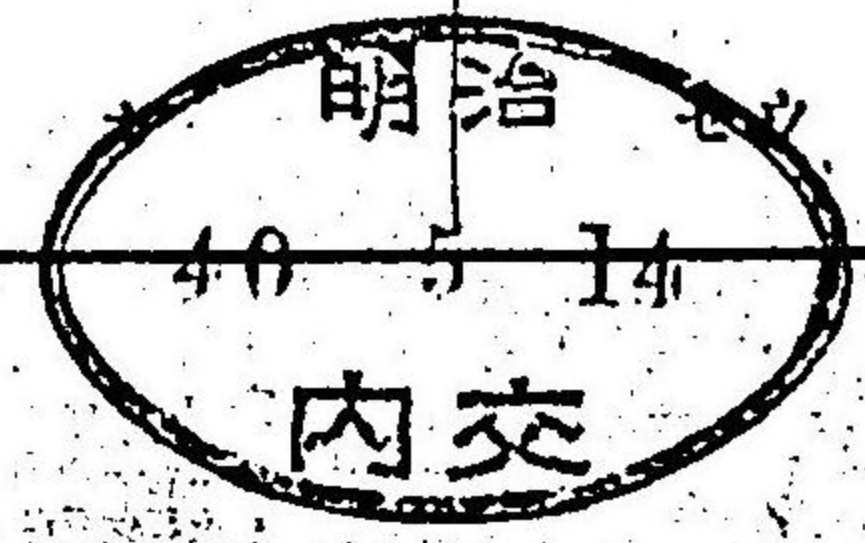
日本帝國政治地理索引 凡例

索引記載ノ順序ハ先ヅ之ヲ〔イロハ〕順ニ區別シ其ノ中ノ各項モ亦〔イロハ〕順ニ從テ排列シ各項中ノ細目ハ其ノ性質上ノ順序ニ依ル但シ〔イロハ〕順ニ依ルベキモノモ同ニ漢字冠スル事項ハ必ズシモ〔イロハ〕順ニ從テ同ニ場所ニ掲テ總テ一ニ搜索ノ便ニ省ミタルナリ

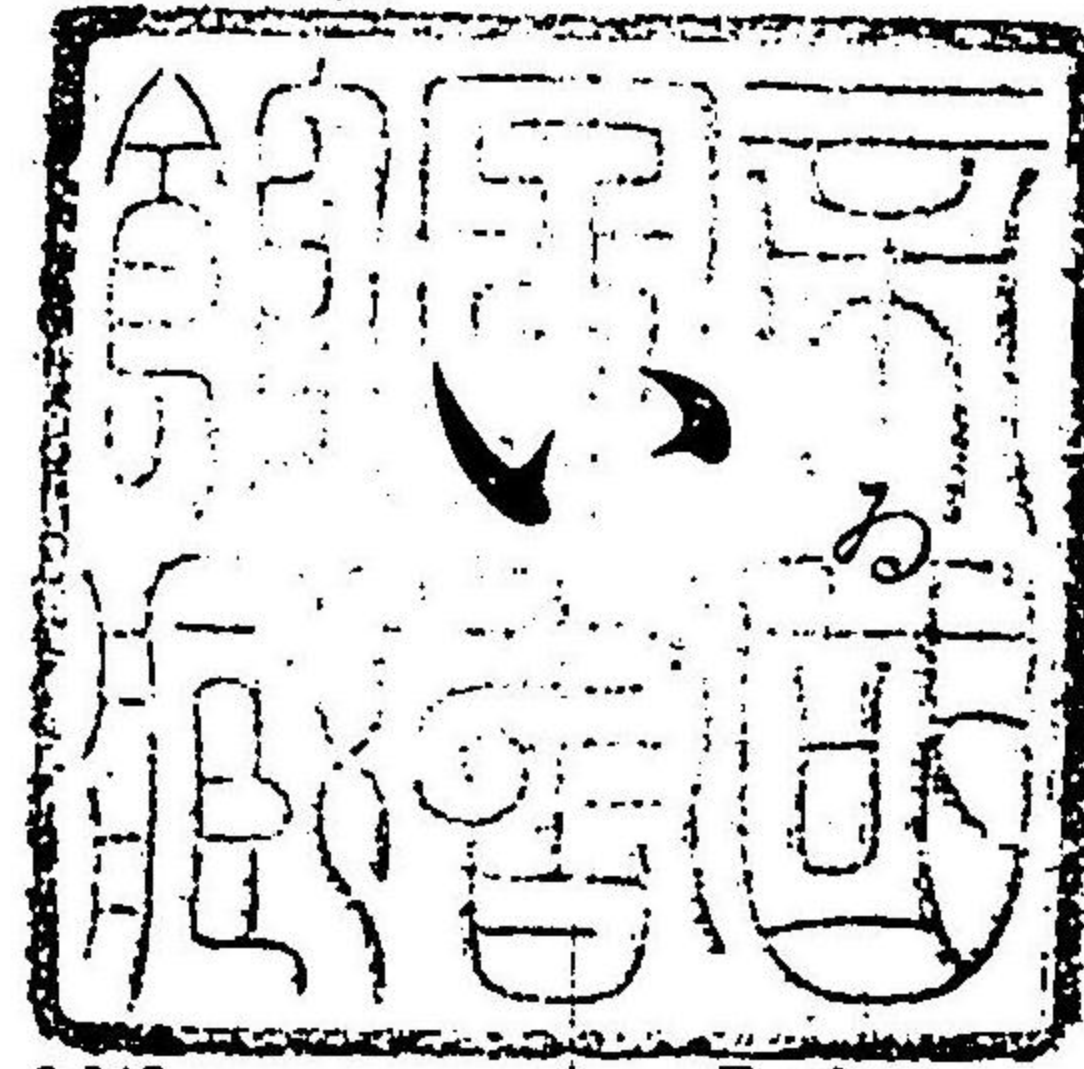


左ニ掲グル各段左側ノ發音ハ其ノ右側ノ場所ニ掲グ其ノ濁音ト爲ルトキ亦之ニ準ズ

| | | | |
|-----|-------|-----|-------|
| 井 | イ | ヤウ | } ヨウ |
| オ | ヲ | エウ | |
| エ | エ | | |
| ヂ | ジ | サウ | ソウ |
| ハウ | ホウ | カフ | コウ |
| テフ | } チョウ | ケフ | } キョウ |
| テウ | | キヤウ | |
| チャウ | | ケウ | |
| レウ | } リョウ | イウ | } ユウ |
| リヤウ | | ユフ | |
| レフ | | | シヤウ |
| クフ | | | |



正確ナル稱呼ノ外ニ通俗ニ用ナル稱呼ヲモ併セテ掲記セリ 例ヘ
 ハ煙草專賣局ヲ普通ハ專賣局ト呼フガ故ニ兩所ニ之ヲ顯ハシタル
 ガ如シ
 普通ニ讀ミ方ヲ誤リ易キモノハ誤讀セラルル所ニモ之ヲ掲ゲ其ノ
 下ニ正シキ讀ミ方ヲ片假名ニテ記ス 例ヘバ請西藩ヲ[ウケニシ]
 藩ノ部ニ擧ゲタルガ如シ
 讀ミ方ノ普通ニ分リ難キモノハ正當ノ場所ノ外ニ音讀ニ從テ別ノ
 場所ニモ之ヲ掲グ 例ヘバ舉母ヲ[キヨボ]ノ所ニ出スガ如シ
 促音ノモノハ促音ナラザルモノト同一ノ場所ニ掲グ 例ヘバ
 [ハッ]ヲ[ハツ]ト併置セルガ如シ
 濁音半濁音ハ清音ト區別セズ同一ノ場所ニ掲グ
 拗音ハ直音ト同一ノ場所ニ掲グ 例ヘバ[シヤ]ハ[シヤ]ト併置セル
 ガ如シ



飯

- 飯田藩.....I.218.
- 飯野藩.....I.213.
- 飯山藩.....I.218.
- 醫院(臺灣).....I.331.
- 幣務局.....陸軍省——I.181.
.....海軍省——I.184.
- 委任經理.....II.248.
- 委任狀.....II.45.
- 糸魚川藩.....I.212.
- 緯度觀測所(臨時).....I.192.
- 一年志願兵.....II.136.
- 一宮藩.....I.213.
- 一關藩.....I.219.
- 一時借入金.....(〔借入金〕ヲ見
コ).
- 一般法規.....(〔條約ノ種類〕ヲ

- 見コ).
- 一般會計.....(〔會計〕ヲ見コ).
- 一般豫算.....(〔豫算〕ヲ見コ).
- 一等兵曹.....(〔軍人〕ヲ見コ).
- 一級町村.....I.326.
- 一式引受人.....I.319.
- 壹岐.....——ノ面積I.52.(尙〔地
方行政〕ヲ見コ).
- 岩鼻縣.....I.213.
- 岩槻藩.....I.212.
- 岩村藩.....I.247.
- 岩村田藩.....I.218.
- 帷幄機關.....II.100.
- 帷幄上奏.....I.111.
- 磐城平藩.....I.219.
- 伊太利.....(〔伊國〕ヲ見コ).

伊奈縣..... I.218.
 伊國..... — — ノ海岸線ト面積
 I.46..... — — ト我トノ修好通商II.75
 —77..... — — ノ陸軍力 II.233.....
 — — ノ海軍力 II.234..... — — ノ
 歳入出 II.269..... — — ノ關稅收入額
 II.309.310..... — — ノ國債額II.347
 —349..... — — ノ富力 II.367.....
 — — ノ通貨高 II.393..... — — ノ
 度量衡 II.404.
 伊弉諾伊弉册尊..... I.55.
 伊勢崎藩..... I.243.
 伊豆七島..... — — — — =於ケ

ル租稅ノ特例 II.300.301.
 嚴原藩..... I.242.
 泉藩..... I.249.
 出石藩..... I.241.
 今治藩..... I.255.
 違警罪即決..... (〔即決〕ヲ見
 〇).
 英吉利..... (〔英國〕ヲ見〇).
 石岡藩..... I.241.
 印刷局..... I.142. 兌換券
 ト—— II.390.
 印紙稅..... II.293.

ろ

羅馬..... — — ト國家 I.72...
 — — 法王ト外交 II.25. — —
 法王ノ使節 II.25..... 諸侯 — — へ使

ヲ遣ハス II.19.
 六週間現役..... II.137.
 六十六國二島..... I.234 235.

錄事..... I.130.
 露國..... — — ノ面積 I.54.
 人入寇 II.20..... — — ノ朝
 鮮ヲ視フ始 II.10, — — ノ南下策
 II.12.13..... — — ト我トノ修好通商
 II.73. —75..... — — ノ陸軍力II.233.
 — — ノ海軍力 II.234,.....

— — ノ歳入出 II.269,..... — — ノ
 關稅收入額 II.309.310. — — ノ
 國債額 II.347 — 349..... — — ノ富
 力 II.367..... — — ノ本位貨 II.382.
 — — ノ通貨高 II.393.
 露西亞..... — — — — 帝國銀行
 II.391. 其他〔露國〕ヲ見〇).

は

癩兵院..... II.193.
 賣藥稅..... II.290..... — —
 營業 — II.290. 373.
 八戶藩..... I.250.
 布哇..... — — ト我トノ關係 II.
 \$4.85.87.
 畑租..... (〔地租〕ヲ見〇).
 發行準備..... (〔兌換券〕ヲ見〇).
 援糧補除..... II.118.

花筵檢査所..... I.213.
 白銅貨..... (〔補助貨〕ヲ見〇).
 伯太藩..... I.240.
 伯子男爵議員..... I.91.92.
 博物館..... I.338.
 麥酒稅..... II.288..... — —
 — 收入額 II.363.
 林田藩..... I.241.
 濱川藩..... I.253.

濱松藩 I.216.
 函館要塞 II.173.
 --- 境域圖 II.176.
 馬政 --- 局 I.143-145.
 --- 局設置ノ理由 I.143.
 --- 局所管官衙 I.143-145.
 --- 委員會 I.143. --- 管區 I.145. --- 圖 I.144.ノ次.
 蓮池藩 I.257.
 落 --- ノ數 I.233. - 263.
 --- ノ名冊 I.233. - 262. ---

現今ノ地方行政區劃對比 I.238-262.
 --- 札 II.385.
 判任官 I.341.342.344.
 判官 I.330.
 判士長判士 I.130.
 版圖 I.31. --- ノ意
 義 I.31. 日米兩國 --- ノ境界
 I.37.
 バレニウスノ地理學通論
 I.10.

新谷藩 I.255.
 新見藩 I.253.
 二本松藩 I.219.
 二等兵曹 ([軍人]ヲ見ヨ).
 二級町村 I.326.

日露 --- 從書 II.13.
 --- 議定書 II.13. --- 協約
 (第二) II.14. --- 戰役 II.14.
 日英同盟 I.66 II.5.23.
 日本海流 I.48.

に

日本藥局方調査會 I.149.
 日本專管居留地經營事務所
 : ([專管居留地]ヲ見ヨ).
 日本銀行 II.388.389.
 --- --- ト金庫事務 II.252.
 日韓 --- 修好條約 II.8.
 --- 暫定合同條約 II.11. ---
 --- 盟約 II.11. --- 議定書 II.15.
 --- --- 協約 I.67. II.15.

日清 --- 媾和條約 II.11.
 庭瀨藩 I.253.
 丹南藩 I.240.
 タンナン
 蕙山縣 I.246.
 西端藩 I.246.
 西尾藩 I.246.
 西大路藩 I.247.
 西大平藩 I.246.
 西條藩 I.255.
 サイゴフ

ほ

歩兵 --- ノ職務 II.102.
 --- --- ノ配備 II.161-165.
 葡萄牙 ([葡國]ヲ見ヨ).
 葡國 --- ノ海岸線ト面積
 I.46. --- 一人ノ來航 II.18.
 --- --- ト我トノ修好通商 II.81.82.
 法院(臺灣總督府) ([臺

灣]ヲ見ヨ).
 法務局 I.181.
 法規 --- ト處分 I.88.
 --- --- ノ意義 I.88. --- ノ種
 類 I.88.
 法人 --- ノ性質及種別 I.291.292.
 法制局 I.143.

砲兵.....ノ職務 II.103. ...
ノ配備 II.161-165.
 砲兵監.....II.221.
 砲兵工科學校.....II.225.
 砲兵工廠.....II.191.....
提理 II.191.
 砲艦.....II.204.205.207.209.(尙
 [艦艇]ヲ見ヨ).
 砲工學校.....II.223.
 砲術練習所(海軍).....II.
 229.
 豊島ノ海戦.....II.11.
 報知艦.....([通報艦]ヲ見ヨ).
 澎湖島.....ノ面積I.53.
要塞 II.171.
國防用防禦造營物區域圖 II.184.
 望樓.....([海軍]ヲ見ヨ).
 貿易事務官.....II.30.
 貿易事務館.....([在外公館]ヲ
 見ヨ).
 北米合衆國.....([米國]ヲ見
 ヲ).
 北海道.....ノ面積 I.52.

.....ノ海岸線 I.45.
ノ收容 I.57. 松前氏ノ
領有 I.57. 徳川時代ノ
I.57.58. =於ケル
 地方行政 I.270.271.323 -- 327.
廳長官 I.270.324.
 廳令I.270. 廳支廳I.271.
 =於ケル町村 I.271.
 廳支廳ノ位置 I.289. ...
 會 I.324.
 會議員 I.324. ノ區ノ制
 度 I.325. 區役所ノ位置
 I.289. 土功組合 I.327. ...
ノ財務行政 II.274.
 =於ケル地租ノ特例 II.299. ...
 =於ケル地方税ノ 特例
 II.318-320. 鐵道公債
 II.343. 債 II.349.

保證準備.....II.389.
 補助貨.....II.379.380.
ノ實價 II.380.
 自由鑄造II.380.ノ種類.
 品位. 量目. 通用限度 II.380.381.

(尙[貨幣]ヲ見ヨ)
 補充兵役.....II.135.138.
 補充科目.....II.243.
 補充金(臺灣).....II.355.
 本位.....II.376-379. 單
II.376. 複II.376.
 跛II.377. 貨 II.
 376. 貨ト自由鑄造 II.377. ...
列國ノ 制度 II.378. 我
 國 制ノ沿革 II.378.379.
 貨ノ種類. 品位. 量目. 通用限度

兵科.....II.102.
 兵監部.....II.221.
 兵學校.....II.229.
 兵卒.....([軍人]ヲ見ヨ).
 兵曹.....([軍人]ヲ見ヨ).

II.380.381. (尙[貨幣]ト[正貨]ヲ
 見ヨ).
 本豫算.....([豫算]ヲ見ヨ).
 本莊藩.....I.251.
 本州.....ノ面積 I.52.
ノ海岸線 I.44.
 本税.....II.311.
 ポーツマス條約.....II.14.
 ポンド(英貨).....II.382.

兵部省.....II.145.
 兵役.....ノ義務 II.133-
 144.ノ意義 II.134.
ノ種別 II.135-138.
 服役期間陸海軍對照 II.138.139.

兵器廠(陸軍) II.190.
 ... 木 - II.191. 支 -
 II.191.
 兵備 II.90-234
 ノ必要 II.90. ト地形及國情
 II.93-95.
 兵制 ノ沿革 II.96-98.
 幣制 [貨幣]ヲ見ヨ.
 米國 ノ面積 I.40.
 ... ト我トノ修好通商 II.83-57
 ノ陸軍力 II.233.
 ... ノ海軍力 II.234. ノ歳入
 出 II.269. ノ關稅收入額 II
 309.310. ノ國債額 II.317-
 319. ノ富力 II.367.

一ノ本位貨 II.382. ノ通貨
 高 II.393. ノ度量衡 II.405.
 秘露 ト我トノ修好通
 商 II.88.89.
 白耳義 ト我トノ修
 好通商 II.78. ノ國稅收
 入額 II.309.310.
 北京 條約 I.64. II.18.
 編制(軍隊) II.160.
 平時 - II.160. 戰時 - II.
 160.
 辦理公使 II.25-27 (尙[外
 交官]ヲ見ヨ)
 ペルリ來航 II.21.
 「ペンク」ト地理學 I.11.

獨逸 ノ面積 I.40.51.

..... ノ海岸線 I.46.

と

ト我トノ修好通商 II.69-73.
 ... ノ陸軍力 II.233. ノ海軍
 力 II.234. ノ歳入 出 II.269.
 ノ關稅收入額 II.309.310.
 ノ國債額 II.347-349.
 ノ富力 II.367.
 本位貨 II.382. 帝國銀行 II.
 391. ノ通貨高 II.393.
 ... ノ度量衡 II.404.
 獨立ノ男子(市制町村制)
 ... I.295.
 獨立國 ノ數及名稱
 I.31-35.
 鳥羽藩 I.245.
 鳥取藩 I.252.
 鳥取新田 I.252.
 土木監督署 I.149.
 土木局 I.147.
 土木出張所 I.149
 土地登記稅(臺灣) II.
 359.
 土功組合(北海道) I.327.
 度量衡 II.395-405

..... ノ性質及必要 II.395.396.
 ... ノ基本 II.396.
 ... 原器. 副原器. 檢定原器 II.397.
 ... ノ名稱命位 II.398-400.
 ... メートル法 - II.400-402
 器ノ種類 II.403.
 ... 器ノ檢定 I.194. II.404. 臺
 灣ノ - II.404. 外國ノ -
 - II.404. 405.
 取引所稅 II.292.
 ... 收入額 II.304.
 十勝 監獄ニ於ケル裁判
 權 I.133.134
 豊岡藩 I.241.
 利根川 ノ流域面積
 I.49. 水系ノ長 I.49.
 ... 航路ノ長 I.49.
 島 制施行地 I.269.
 ... 司 I.269. 廳令 I.269.
 ... 廳ノ位置 I.272.274.283.288.
 債 II.349.
 登録稅 II.292. 臺灣ノ
 ... II.360.

登記税(臺灣土地).....
 ..II.359.
統治權.....ノ意義 I.80.
 統監府.....II.15.
 統計局.....I.142.
 統帥權.....II.99.100.
東學黨ノ亂.....II.10.
 東洋ニ於ケル列國ノ角逐圖.....
II.22ノ次.
 東京.....
軍法會議 I.132. ...
衛戍總督 II.160.169.
ニ於ケル軍隊 II.169.
 海要塞 II.171. 海要塞境域
 圖 II.176. 市ニ於ケル租稅
 ノ特例 II.318.
 滿洲鐵道.....(〔滿洲鐵道〕ヲ見ヨ).
糖務局.....I.334.335.
 糖業改良事務局.....I.214.
投票.....單記——連記——
 記名——無記名——I.97.
 投票區.....衆議院議員選舉——
 —I.98.
銅貨.....(〔補助貨〕ヲ見ヨ).

特別會計.....(〔會計〕ヲ見ヨ).
 特別豫算.....(〔豫算〕ヲ見ヨ).
 特別裁判所.....(〔裁判所〕ヲ見
 ヲ).
 特別稅.....非常——(其部
 ヲ見ヨ). 地方稅ノ——II.
 312.
 特務曹長.....(〔軍人〕ヲ見ヨ).
 特許局.....I.195.
 特命全權大使.....II.25--27.
 (尙〔外交官〕ヲ見ヨ).
 特命全權公使.....II.25--27.
 (尙〔外交官〕ヲ見ヨ).
徳山藩.....I.254.
徳島藩.....I.255.
富山藩.....I.252.
戸山學校.....II.223.
屯田兵.....II.146.
噸稅.....II.294. 收入
 額II.304. 臺灣ノ——II.360.361.
トレミーノ地理學.....I.9.
ドル(米貨).....II.382.

ち

地方法院.....I.330. 331.
 地方長官.....I.264.
 地方海員審判所.....I.221.
 地方官.....I.340.
 地方監獄.....(〔監獄〕ヲ見ヨ).
 地方幼年學校.....II.222.
 地方團體.....(〔自治團體〕ヲ見
 ヲ).
 地方測候所.....I.192.
 地方債.....II.349-353.
ノ名稱 II.349.
 額 II.350. ノ目的別及團
 體別 II.350.351. ノ府縣
 別比較II.351-353.
 入當比較圖 II.352.
 地方裁判所.....
 長 I.115. 檢事正
 I.115. ノ權限 I.
 116. 117. 支部 I.
 117. ノ數及所在地.
 管轄區域 I.119-128. 長崎 ——
ノ特別權限 I.137.II. 52.
 地方財政.....II.270-351.
ノ膨脹 II.274-277.
 地方三治.....I.237-238.
 地方局.....I.147.
 地方行政.....I.227-327.
ノ意義 I.133.
組織ノ概況 I.227-233.
沿革大要 I.233-238. 大
 寶ノ——區劃 I.236. 徳川
 時代ノ——區劃 I.236.237.

..... 區劃ノ地域面積・名郡及
 數 I.228--233.238-263..... 現今ノ
 區劃ト舊藩トノ對照 I.238
 ...263..... 官治 --- I.263-
 289..... 自治 --- I.289-327.
 自治 --- 組織ノ大要
 I.290..... 自治 --- 區劃面積
 比較圖 I.294..... 町村ノ --- 自治
 --- I.290-304..... 沖繩縣ニ於ケ
 ル --- I.270.321-323.
 北海道ニ於ケル --- I.270.271.
 323 327..... 臺灣ニ於ケル ---
 --- I.335-337.
 地方費區(臺灣)..... I.336.337.
 ノ歳出入 II.363.
 地方稅..... II.311-327.....
 --- ノ種別 II.311.....
 ノ稅目 II.313..... 東京市ニ於ケル ---
 --- ノ特例 II.318..... 北海道ニ於
 ケル --- ノ特例 II.318..... 沖
 繩縣ニ於ケル --- II.320.....
 --- ノ收入額 II.321.322.324.325.....
 --- 賦課徵收方法 II.323.324.....

..... ノ優先權 II.324.....
 府縣別 --- 負擔額比較 II.325-
 327..... 臺灣ノ --- II.362.
 地理學..... ノ定義 I.1-
 2.16..... ノ統合的規律 I.2
 ノ目的 I.2.....
 --- ノ位置 I.3..... ノ獨立セ
 ル科學ナリヤ I.3-6.....
 ノ發達 I.6-15..... トレミ --- 以前ノ
 --- I.7-9..... トレミ --- 時代
 ノ --- I.9..... バレニウス時代
 ノ --- I.9-11..... バレニウ
 スノ --- 通論 I.10..... カント
 時代ノ --- I.11.12..... カントノ
 --- 關スル著書 I.11..... カン
 トノ --- 分類 I.12..... フンホ
 ルト及リツテル時代ノ --- I.13...
 ...近代ノ --- I.14.15.....
 --- ノ分類 I.15.16..... ヲクネルノ
 --- 分類 I.16..... 自然 ---
 I.16..... 人文 --- I.16.20.21.....
 ...地文 --- I.18..... 分類
 表 I.17..... 陸界 --- I.19.....

...水界 --- I.19..... 氣界 ---
 --- I.20..... 生物 --- I.20.....
 ...政治 --- I.21-29..... 經濟 ---
 --- I.21..... 歴史 --- I.21.....
 ...人類 --- I.21..... (尙[政治地
 理]ヲ見ヨ).
 地價割..... II.314.320.....
 --- 收入額 II.321.
 地租..... II.287..... 北海道ニ
 於ケル --- ノ特例 II.299.....
 收入額 II.302..... 割 II.314.
 320..... 其收入額 II.321.....
 ...臺灣ノ --- I.357.361..... 臺灣
 ノ --- 附加稅 II.362.
 地圖學..... I.17.18.
 地形學..... I.19.
 地文地理學..... I.17.18.
 地人論..... I.2.5.
 地質調査所..... I.195.
 智利..... ト我トノ修好通商
 II.89.
 治外法權..... ([外交官ノ特權]
 ヲ見ヨ).

廳(臺灣)..... I.335.336.....
 --- 長 I.336..... 令 I.336.
 徵募區..... II.139.....
 ト軍隊トノ關係 II.140.141..... 海軍
 志願兵 --- II.144.
 徵兵..... 制度 II.95.96.133
 ---144..... 制度ト他ノ徵兵方法
 II.95.96..... ノ事務 II.139.140.
 區 II.139..... 師管 ---
 --- 區 II.139..... 總理 --- 官 II.140.
 師管 --- 官 II.140..... 聯
 隊區 --- 官 II.140..... 警備隊區 ---
 --- 官 II.140..... 聯隊區聯合 --- 署
 II.140..... 區ト軍隊トノ關係
 II.140.141..... 檢査 II.141.142.
 徵收..... ノ意義 II.235.
 町村..... I.269..... 自治
 行政 I.290-301..... 自治ノ沿革
 I.290..... トートノ別 I.291...
 ...制ヲ行ハザル地方 I.292.-294.
 數 I.293..... 住民
 I.295..... 公民 I.295.296.....
 ... 公民ノ權利義務 I.296.....

公民権 I.296. ノ機關
 I.296 - 302. ノ議決機關.
 會 I.297-301. 會議
 員ノ定數 I.297.298. 會議員
 選舉權被選舉權 I.298.299. 直接
 稅 I.298. 會議員選舉
 人ノ階級 I.299. 會議員ノ
 任期改選 I.299. 會議員選
 舉方法 I.300. 會ノ權限 I.
 300. 會議長 I.301.
 ノ執行機關. 長 I.301.302.
 長ノ職務 I.301.302.
 ノ代表者 I.301. 長ノ資
 格任期 I.302. 有給. 長 I.302.
 行政監督 I. 302.303.
 內ノ區 I.303.
 組合 I.303.304. 制未施行地
 ノ自治行政 I.319. 國稅
 徵收 II.250. 債 II.349-353.
 北海道ニ於ケル. I.326.
 一級. 二級. I.326.
 (尙[市町村]ヲ見ヨ).
長府藩(府中)..... I.254.

長者議員..... ([多額納稅議員]
 ヲ見ヨ).
懲治場..... ([監獄]ヲ見ヨ).
懲治隊..... II.190.
朝鮮..... ([韓國]ヲ見ヨ).
勅任官..... I.341.343.
勅選議員..... I.92.
直接稅..... II.283.
 國 - I.295. 町村 - I.298.
築港局(基隆)..... I.334.
築城部..... II.191.
 本部. 支部 II.192.
中尉..... ([軍人]ヲ見ヨ)
中央度量衡檢定所..... I.194.
中央幼年學校..... II.222.
中央衛生會..... I.149.
中央行政..... ノ意義
 I.138.139. ノ機關 I.
 140- 223.
中央氣象臺..... I.191.
 附屬測候所 I.191.
 臨時觀測所 I.192.
中央銀行..... 我が國ノ

II.388. 外國ノ. II.
 390.391.
中隊..... ノ組織 II.160.
中佐..... ([軍人]ヲ見ヨ).
中將..... ([軍人]ヲ見ヨ).
抽籤償還法(公債)..... II.
 339.
知事..... ([府縣]ヲ見ヨ).
千島..... ノ面積 1.52.
 樺太ノ交換 1.58.
千島海流..... I.48.
鎮臺..... II.145-148.
鎮守府..... 軍法會議 I.
 132.II.197.200.201. 司令
 長官 II.200. 附屬ノ機關
 II.201. 旅順. II.217.

り

理學文書目錄委員會.....
 I.194.
理財局..... I.150.
理事,理事試補..... I.130.
理事官..... ノ裁判權 I.
 136.
旅管..... II.149-156.
 軍法會議 I.131.

旅團..... ノ現制 II.157.161
 165. 司令部 II.157.167.
 長 II.157.167.
 ノ配備 II.161-166. 混成. 軍
 法會議 I.131.
旅順..... ノ租借 II.12.
 ノ海戰 II.14. 鎮守
 府 II.217.

遼東半島.....ノ割

取ト遼附 I.64. II.11. (尙 [關東州]ヲ見
コ).

領土.....I.36.ノ意

義 I.36.ノ境界 I.136.37. ...

...地形ニ從フ...ノ境界 I.36.

...人為的假設線ニ依ル...ノ境界 I.

37.英米兩國...ノ境界 I.37. ...

...一觀念ノ發達 I.37-40.

...一ト國有地及御料地 I.39. 列

國...ノ面積 I.40.54. 我國

一ノ經緯度 I.41. 我

位置 I.41 - 43. 海ト我

トノ關係 I.43 - 46. 我

張ノ沿革 I.55 - 67. 神武天皇當

時ノ... I.56. 日本武尊東征後

ノ... I.56.

領海.....ノ意義 I.67.

...ノ區域 I.68.69. ト

瀬戸内海 I.69. 擴張論 I.69.

領事.....[領事官]ヲ見コ).

領事官.....II.25.29 - 31.

...ノ種類階級 II.29.30.

...ノ職務 II.30.31.

ノ特權 II.31. 派遣權ヲ

有スルモノ II.25. ノ行

フ裁判權([領事裁判權]ヲ見コ).

領事館.....帝國...([在外

公館]ヲ見コ).帝國駐在外國

一(外國公館]ヲ見コ).

分館[在外公館]ヲ見コ).

領事官補.....([領事官]ヲ見コ)

領事裁判權.....

ノ意義 I.135.136.II.50.

...ノ性質 I.136.

一ノ範圍 I.136.137.II.52.

...ト治外法權トノ別 II.53.

...ヲ留保セラルル國名

I.136. II.51.ニ對

スル控訴上告 I.137. II.52.

糧秣廠(陸軍).....II.193.

立法.....ノ意義 I.88.

...帝國議會ト...權 I.88.

一ノ順序 I.89. 臺灣ニ於ケル

... I.329.

立憲國..... I.74.

意後 I.75.ト南北亞米利加 I.76.

...ト歐羅巴 I.76.

...ト阿弗利加 I.76.

ト亞細亞 I.76. 我國ノ

ト爲リタル時 I.76.

律令.....I.329.

留置場.....([監獄]ヲ見コ).

琉球.....ノ面積 I.53. ...

...ノ征服 I.59-61.

ノ歴史 I.59-61. 國王入朝

I.61. 廢藩 I.61. (尙

[沖繩縣]ヲ見コ).

陸地測量部.....II.190.

...修技所 II.220.

陸界地理學.....I.19.

陸軍.....ノ沿革II.144-149.

...局II.145.省ノ創

設II.145. 參謀局 II.145.

...軍管(明治十七年制定) II.146

... 148. 兵員ノ沿革II.146

... 148. 管區 II.149-159. ...

...管區ノ種類 II.149.

...省 I.183.184. 軍人ノ員

數 II.187-189.233. 會計監

督部 II.190. 兵器廠II.190.

...衛生材料廠 II.192.

...運輸部 II.192. 被

服廠 II.192. 糧秣廠 II.193.

...軍法會議 I.131. 臨

時...軍法會議 I.132.ノ

軍事教育([軍事教育]ヲ見コ).

一大學校 II.220. 士官學校

II.221. 中央幼年學校 II.

222. 地方幼年學校 II.222. ...

...戸山學校 II.223.

騎兵實施學校 II.223. 砲工

學校 II.223. 野戰砲兵射擊

學校 II.223. 要塞砲兵射擊

學校 II.224. 電信教導大隊

II.224. 經理學校 II.224. ...

...軍醫學校 II.225.

獸醫學校 II.225. 砲兵工科

學校 II.225. 列國...力ノ比

較 II.232.233. 費([戦出]

ヲ見コ).

林區署.....I.196-209.

| | |
|---|--|
| <p>——ノ種類 I.196. 大 —— 管</p> <p>轄區域圖 I.196ノ次.</p> <p>林野(國有)..... [國有林野] ナ 見イ).</p> <p>林野整理審査會..... I.209.</p> <p>臨時緯度觀測所..... I.192.</p> <p>臨時法院..... I.332.</p> <p>臨時陸軍軍法會議..... I.132.</p> <p>臨時會..... 帝國議會 —— I. 98. 郡會 —— I.312. 府 縣會 —— I.317.</p> <p>臨時海軍軍法會議..... I.1 33.</p> <p>臨時觀測所..... ([中央氣象臺])</p> | <p>ヲ見ヨ).</p> <p>臨時橫濱港設備委員會..... I.183.</p> <p>臨時代理大使..... II.26.</p> <p>臨時代理公使..... II.26.</p> <p>臨時建築部..... I.181.</p> <p>臨時部(豫算)..... II.242.</p> <p>臨時國債整理局..... I.150.</p> <p>臨時鐵道國有準備局..... 216.</p> <p>リツテル..... —— 時代 ノ地理學 I.12-14. —— ノ 比較地理學 I.13.</p> |
|---|--|

ぬ

沼田藩..... I.243.

沼津藩..... I.246.

| | |
|---|---|
| <p>る</p> | |
| <p>を</p> | |
| <p>お</p> | |
| <p>ループル(露貨)..... II.382.</p> | |
| <p>小幡藩..... I.243.</p> <p>小濱藩..... I.251.</p> <p>小笠原島..... —— ノ面積 I.53. —— ノ發見 I.61. ノ收容 I.61.62. —— —— ニ於ケル租稅ノ特例 II.300.301.</p> <p>小田原藩..... I.240.</p> <p>小野藩..... I.241.</p> | <p>小見川藩..... I.243.</p> <p>小城藩..... I.257.</p> <p>織物消費稅..... II.290. —— —— 收入額 II.303. 臺 灣ノ —— —— 收入額 II.361.</p> <p>岡藩..... I.257.</p> <p>岡部藩..... I.242.</p> <p>岡田藩..... I.253.</p> |

岡山藩.....I.253.
 岡山新田.....I.253.
 岡崎藩.....I.246.
 和蘭.....(〔蘭國〕ヲ見ヨ).
 王位.....(〔皇位〕ヲ見ヨ).
 大垣藩.....I.247.
 大垣新田.....I.247.
 大多喜藩.....I.243.
 大津縣.....I.247.
 大村藩.....I.242.
 大野藩.....I.251.
 大藏省.....I.149-183.....
 ——臨時建築部 I.181.
 大八洲.....I.55.
 大溝藩.....I.247.
 大湊要港境域圖.....II.182.
 大洲藩.....I.255.
 鴨綠江ノ戰.....II.14.
 太田原藩.....I.244.
 奥州國.....ノ海岸線
 下面積 I.43. 下我トノ

修好通商 II.77.78. ノ關
 稅收入額 II.309.310.
 奧太利洪牙利.....(〔奧洪國〕
 ヲ見ヨ).
 生實藩.....I.243.
 親潮.....I.48.
 隱岐.....ノ面積 I.52.
 沖繩縣.....ノ置縣 I.
 61. 二於ケル地方行政
 I.270.321-323. ノ區 I.322.
 區役所ノ位置 I.288. ...
 ノ財務行政 II.274.
 二於ケル國稅ノ特例 II.300.
 301. 一酒類出港稅 II.300. ...
 ... 一酒造免許稅 II.301.
 二於ケル地方稅 II.320.
 (尙〔琉球〕ヲ見ヨ).
 荻野藩.....I.240.
 忍藩.....I.242.
 飢肥藩.....I.258.
 恩給局.....I.142.

わ

和歌山藩.....I.254.
 若櫻藩.....I.252.

ワグネルノ地理學分類
 ... I.16.

か

海員審判所.....I.221.
 海防艦.....II.201-207.209.(尙
 [艇艇]ヲ見ヨ).
 海兵團.....II.216.
 海流.....I.47.48. 日本—
 I.48. 千島— I.48.
 海關稅.....(〔關稅〕ヲ見ヨ)
 海岸線.....I.44-46. 我國

.....ノ延長 I.44. 我國 —
 一 下面積トノ比較 I.46. 各地方
 別 ノ延長 I.44. 主要大
 島ノ I.44.45. 日本帝國
 各大部面積及 比較圖 I.51. ...
 ヲ比較スル方法 I.45.
 列國ノ I.46.
 海務局.....I.218-221.

海軍..... I.193-217.....
 ノ沿革 II.194--198..... 幕府時代ノ
 一一 II.194..... 一傳習所 II.194.
 195..... 一操練所 II.195.....
 一一總督 II.196..... 一軍務
 局 II.196..... 一省ノ創設 II.196.
 一參謀本部 II.196.....
 一一參謀部 II.196..... 一區 II.
 195.197-211..... 一提督府 II.
 197..... 一ノ鎮守府(鎮守府)ヲ
 見ヨ). 一修理工場 II.202.215
 一望樓 II.202.203.....
 一一軍令部 I.184.II.196.214.....
 一一軍令部長 II.214..... 一將官會
 議 II.215..... 一經理部 II.215...
 一港務部 II.215..... ノ
 豫備艦部 II.215..... 一工廠 II.
 215..... 一測器庫 II.216..... 一病
 院 II.216..... 一監獄 II.216.....
 一艦政本部 II.216.....
 一瀨火藥製造所 II.216..... 一採
 炭所 II.217..... 一造兵廠 II.217.
 一煉炭製造所 II.217.....

一一軍法會議 I.132..... 臨時一一
 軍法會議 I.133..... ノ軍事教
 育(軍事教育)ヲ見ヨ)..... 一教
 育本部 II.226.227..... 一大學校
 II.227-229..... 一兵學校 II.229.
 一機關學校 II.229.....
 一一砲術練習所 II.229..... 一水
 雷術練習所 II.230..... 一機關術
 練習所 II.230..... 一軍醫學校
 II.230..... 一主計官練習所 II.230
 一造船工練習所 II.231.....
 一一軍人數 II.213..... 一候補生數
 213.214..... 一志願兵 II.143
 144.197..... 一豫備員 II.128.....
 一力(艦艇噸數)ノ沿革 II.198.....
 一力ト通商航海 II.92..... 列國
 一一力ノ比較 II.233.234..... 我國ノ
 一一力 II.231..... 一公債 II.312..
 一費(歳出)ヲ見ヨ)..... (尙
 [艦艇)ヲ見ヨ).
 海港檢疫所..... 臺灣ノ一一
 一一 I.334
 海事局..... I.218-221.

柏原藩..... I.241.
 皆兵主義..... II.134.135.
 開拓使證券..... II.386.
 開港..... 一稅關トノ關係 I.
 151.152.
 開票區..... 衆議院議員選舉一一
 一 I.98.
 外務大臣..... 一ノ職
 務 II.24.
 外務省..... I.146.147.
 外交..... (外政)ヲ見ヨ).
 外交官..... II.25-29.....
 一ノ意義 II.25..... 一ノ種別
 及階級 II.25.27..... 一ノ席次
 II.26..... 一ノ職務 II.27.....
 一ノ特權 II.27-29..... 一
 一一ノ特權(治外法權)ト領事裁判權ノ
 別 II.53..... 一派遣ノ權ヲ有
 スルモノ II.25.
 外交官領事官..... I.340.(尙[外
 交官]ト[領事官]トヲ見ヨ).
 外交官及領事官試験委員.....
 I.147.

外國公館..... 一ノ數及
 所在地 II.42-44,
 外國債..... II.337.
 外國事務官..... II.22.
 外教ノ禁..... II.17.19.20.
 外政..... II.1-89..... 一ノ
 意義 II.1..... 一ト外交 II.1.....
 一ノ沿革 II.1-24.57.60.63.67.69.73.75.79-
 81.83..... 一機關 II.24-44.....
 一ト議會 II.24..... 一ト內閣及
 樞密院 II.24..... 一ノ最高機關 II.24.
 會計..... 一般一一 II.240.....
 特別一一 II.240..... 一機關
 II.249.250.
 會計監督部(陸軍)..... II.190
 會計年度..... 一ノ意義
 II.238-240..... 我國ノ一一一一
 II.239..... 各國ノ一一一一 II.
 239..... 一ヲ定ムル所以 II.
 239..... 地方團體ノ一一一一 II.
 270.
 會計検査院..... I.222.....
 一ト決算 II.246.

會計検査官.....I.222.
 會期.....帝國議會ノ——I.98...
市町村會ノ——I.301.....郡
 會ノ——I.312.....府縣會ノ——I.
 317.....北海道會ノ——I.324.
 買上銷却法(公債).....II.
 339.
 街庄社(臺灣).....I.335.336.
 樺戶.....——監獄ニ於ケル裁
 . 判權 I.133.I34.
 樺太.....——ノ面積 I.53.
ノ海岸線 I.45.....千島——
 交換 I.58. 徳川時代ノ——I.
 58.....——ノ割取 I.64.65. II.14.
 加番.....I.237.
 加納藩.....I.247.
 貨幣.....II.369—395.....
 ノ意義 II.374. ——ノ職分 II.
 369.....——經濟時代II.371.
 ——ノ七要件 II.371—373. ——
 ——ノ種類 II.374. ——ノ稱呼
 卜算則 II.381. 外國ノ——單位
 II.382. ——流通高II.391—393.

395.....臺灣ノ——制度 II.393—
 395.....(尙[正貨][補助貨][紙幣])
 [兌換券][本位]ヲ見ヨ).
 借入金.....一時——II.340.
紙幣銷却——II.344.
 ..臺灣事業費繰替——II.344.
 假留監.....(〔監獄〕ヲ見ヨ).
 假裝巡洋艦.....II.208.
 刈谷藩.....I.246.
 鹿奴藩.....I.252.
 鹿兒島藩.....I.258.
 鹿島藩.....I.257.
 家屋割.....II.316.320. ——
 ——收入額 II.322.
 家屋稅.....II.315. ——
 收入額II.322.
 家稅.....II.362.
 川越藩.....I.242.
 勝山藩.....I.244.251.253.
 合衆國.....——銀行II.391.
(其他[米國]ヲ見ヨ).
 金澤藩.....I.240.251.
 唐津藩.....I.257.

鳥山藩.....I.244.
 閣議.....——ヲ經ル事項I.141.
 各省.....I.145.—221.....——
 大臣ノ職責 I.146. ——ノ名稱
 I.145. ——次官ノ職責 I.146...
ノ局課 I.146.
 掛川藩.....I.246.
 河湖.....I.48.49.
 花筵検査所.....I.213.
 笠間藩.....I.244.
 笠松縣.....I.247.
 龜岡藩.....I.239.
 龜田藩.....I.251.
 龜山藩.....I.239.245.
 上ノ山藩.....I.250.
 下士.....(〔軍人〕ヲ見ヨ).
 科目.....豫算ノ——II.242.
 243.....補充——II.243.
 課稅權ノ地理的範圍.....II.
 282.
 神戸藩.....I.245.
 神部署.....I.148.
 官等.....I.341.

官治行政.....——ノ意義
 I.139.....地方.....——I.263—289.
 官吏.....——ニ關スル制度I
 339.—350.....——ト官吏トノ別I.
 339.....——ノ種類 I.340.341.
ノ階級 I.341. ——
 ノ俸給其他ノ給與 I.343. ——
 ノ任用資格 I.345.346. 官吏ノ人
 員 I.346—349. ——待遇者I.
 346.
 官業.....II.327—335.....——
 ノ種別 II.328.329. 公益——
 II.328.....收益——II.328.
 自由——II.328. 獨占——II.
 328.....——收入額 II.329.330.....
 ..臺灣ニ於ケル——收入額 II.362.
 官有物賣拂代.....II.262.
 關東州.....——ノ面積 I.53
——ノ租借 I.65.66.II.14 ..
(尙[遼東半島]ヲ見ヨ).
 關稅.....II.284.294—298.
 ——ノ種別 II.294.295. ——稅
 率ノ種別 II.296. ——收入額 II.

| | |
|-------------------------------|------------------------------------|
| 304.308. 列國ノ 一一 收入額 | ノ種別 II.204.205. 一一 ノ名稱 |
| II.308. -- 311. 列國 一一 收入 | 噸數 II.206.207.212.213. 一一 ノ |
| 比較圖II.310. 臺灣ニ於ケル 一一 | 役務別 II.211. 一一 ノ乗組員 |
| II.360.361. | II.211. |
| 關稅訴願審查委員會..... I. | 艦政本部(海軍)..... ([海軍] |
| 183. | ヲ見ヨ). |
| 監督判事..... ([區裁判所]ヲ見 | 觀測所..... ([中央氣象臺]ヲ見 |
| ヨ). | ヨ). |
| 監督官廳..... 一一ノ意義 | 管區..... 陸軍 一一 ([陸軍]ヲ見 |
| I.303. 町村ノ 一一 一一 I.302. | ヨ) 馬政 一一 ([馬政]ヲ見ヨ) |
| 監獄..... 一一ノ種類 I.185.186. | 憲兵隊 一一 ([憲兵]ヲ見ヨ) |
| 一一ノ名稱位置 I.186-190. .. | 管船局..... I.215. |
| 樺戸網走十勝 一一ニ於ケル裁判 | 欸項目節(豫算)..... ([豫算] |
| 權 I.133.134. 陸軍 一一 ([陸軍] | ヲ見ヨ). |
| ヲ見ヨ). 海軍 一一 ([海軍]ヲ | 韓國..... 一一 交通沿革 II.5 一 |
| 見ヨ). 臺灣ノ 一一 I.333. | 15. 一一 交通ノ始 I.56.II.5. |
| 監獄局..... I.185. | .. 神功皇后ノ 一一 征討(三韓征伐) |
| 監視部(稅關)..... I.151. | I.57.II.2.5. 一一 拋棄 I.57. |
| 監視署(稅關)..... I.152-156. | 太閤ノ 一一 征伐II.6. 一一トノ |
| 艦隊..... I.211-213. 一一 | 最初ノ條約 II.8. 一一ニ我駐兵 |
| 一一司令長官. 一一司令官 II.212. | アル始 II.8. 露國ノ 一一ヲ視フ |
| .. 一一 軍法會議 I.132. | 始 II.10. 一一ニ於ケル領事裁判 |
| 艦艇..... II.204-214. 一一 | 權 I.136. 一一保護權確立 I.66. |

| | |
|------------------------------|---------------------------------------|
| 67.II.15. 一一ノ國際法上ノ地位 | 間接稅..... II.283. |
| I.36. 一一駐屯軍 II.186. | カルタ稅..... ([骨牌稅]ヲ見 |
| 寬永通寶..... ([補助貨]ヲ見 | ヨ). |
| ヨ). | カシニ一密約..... I.65. |
| 漢城條約..... II.9. | カントノ地理學..... I.11.12. |
| <h1>よ</h1> | |
| 與板藩..... I.242. | 一一ノ位置及ビ數 II.170. 一一 |
| 淀藩..... I.239. | 一一司令部 II.170. 一一司令官 |
| 淀川..... 一一ノ流域面積 I.49. | II.160.170. 一一砲兵ノ新設 II. |
| 一一水系ノ長 I.49. 一一 | 148. 一一東京灣 一一 II.171. |
| 航路ノ長 I.49 | 176. 由良 一一 II.171.178. |
| 米澤藩..... I.250. | 藝豫 一一 II.171.179. 廣島灣 一 |
| 米澤新田..... I.250. | 一一 II.172.177. 下關 一一 II.172.180. |
| 幼年學校..... II.222. | 佐世保 一一 II.173.181. |
| 要港..... II.197.201-203. | 長崎 一一 II.173.181. 對馬 一一 |
| 一一部 一一部司令官 II.201.202. | II.173.180. 舞鶴 一一 II.173.179. |
| 要塞..... II.170-174. | 函館 一一 II.173.176. 基 |

陸 —— II.174. 183. 澎湖島 ——
 II.174.184. —— 地帯 II.174. —
 185. 日本帝國 —— 地帯圖 II.176
 —181.
 要塞砲兵射擊學校 II.224.
 洋銀券 II.386.
 飢肥藩 I.258.
 牙錢 II.394.
 橫濱港設備委員會
 183.
 横須賀藩 I.246.
 豫算 —— ノ意義 II.241. ...
 —— ノ種類 II.241. 一般 —
 — 特別 — 總 — 本 — 追加 —
 — II.241. —— ノ内容 II.242. ...
 —— ノ科目 II.242.243. —

——ノ款項目節 II.243. —— 制定
 ノ順序 II.244. —— ト議會 II.
 244. —— 外國庫ノ負擔トナルベ
 キ契約 II.245.
 豫備艦 II.211.
 豫備艦部 ([海軍]ヲ見ヨ).
 豫備驅逐艦 II.211.
 豫備役 II.101.129.130.135. 13
 7.
 豫備艇 II.211.
 豫備金 ([豫備費]ヲ見ヨ)
 豫備費 國庫ノ —— II.
 243. —— ノ類別 II.243.
 吉井藩 I.243.
 吉田藩 I.246.255.

た

大尉 ([軍人]ヲ見ヨ).
 大權 —— ノ意義 I.80.
 —— 事項 I.80.98 — 100. ——
 —— 機關ノ意義 I.84. —— 機關ノ
 種類及任務 I.85.141.II.160.
 大佐 ([軍人]ヲ見ヨ).
 大使館 帝國 —— ([在外
 公館]ヲ見ヨ). 帝國駐在外國 —
 —— ([外國公館]ヲ見ヨ).
 大將 ([軍人]ヲ見ヨ).
 大林區署 ([林區署]ヲ見
 ヲ).
 大學校 陸軍 —— II.220
 海軍 —— II.227 — 221.
 大隊 —— ノ組織 II.160.
 大元帥 —— II.98 — 101.
 —— ノ國法上ノ位置 II.98.99
 大聖寺藩 I.251.
 大臣 國務 —— ノ責務 I.86.
 何人カ國務 —— ナリヤ I.86. ...
 宮内 —— ト國務 I.86. 宮
 内 —— ト各省 —— I.86. 各省
 —— ト國務 —— I.86. 各省 —

——ノ員數名稱 I.86. 國務 ——
 ト内閣 I.86.
 大審院 —— 長 I.111. ...
 —— 檢事總長 I.115. ——
 —— 書記長 I.115. —— ノ
 裁判方法 I.118. —— ノ權限
 I.118.134.
 臺灣 —— ノ海岸線 I.44. ...
 —— ノ面積 I.45.53. 古來
 —— トノ交通 I.62.63. ... 徳川時
 代ノ —— I.63. —— 征伐 I.63.
 —— ノ割取 I.62 — 64. II.11.
 18. —— 守備混成旅團 II.148.
 186. —— ノ政治機關 I.327—
 337. —— 總督 I.328.333.
 —— ニ於ケル立法 I.329. ——
 ニ於ケル司法 I.329—332. ——
 總督府法院 I.330—332. —— ニ
 於ケル行政 I.333—337. —— ニ
 於ケル地方行政 I.335—337. ——
 —— 總督府令 I.333. —— 總督府
 民政長官 I.333. —— ノ廳 I.335.
 336. —— 普通行政區劃圖

1.336 ノ次 ノ地方費區 I.
 336.337. ノ地方費區ノ歳
 入出 II.363. 事業公債 II.
 343. 事業費繰替借入金 II.
 344. ニ於ケル財政 II.355
 355. ノ歳入出 II.355
 357. ノ國庫補充金 II.355.
 ニ於ケル國稅 II.357-362.
 ノ國稅ノ種目 II.357. ...
 ノ地租 II.357.
 ノ製茶稅 II.358. ノ鑛業稅
 II.358. ノ鑛産稅 II.358. ...
 ノ兌換銀行券發行稅 II.358
 ノ契稅 II.358.
 ノ出港稅 II.359. 土地登記
 稅 II.359. ノ噸稅 II.360. ...
 ノ登録稅 II.360.
 ノ關稅 II.360.361. ニ於ケ
 ル租稅・官業ノ收入額 II.361.362.
 ノ地方稅 II.362. ノ
 地租附加稅 II.362. ノ家稅
 II.362. ノ專賣官業 II.364.
 365. ノ金庫制度 II.365. ...

..... 銀行 II.365.
 貨幣制度 II.393. -- 395.
 度量衡 II.401.
退役 II.101.129.130.
太傅 ナ置ク場合 J 81.
 ノ選任 I.82. ノ職
 務 I.82 ノ攝政トノ關係 I.82.
太宰府 I.236.
太政官金札 J.385.
待命 軍人ノ --- II.130.
對蹠地存在論 I.8.
對稱說 I.8.
第一豫備金 II.243.
第一審・第二審・第三審 I.113
第二豫備金 II.243.
代官 I.237.
代理公使 II.25-27.
 ノ臨時 --- --- ノ別
 II.26. (尙[外交官]ヲ見ヨ).
田原藩 I.246.
田邊藩 I.240.
田中藩 I.246.
田野口藩 I.248.

煙草 專賣([專賣]ヲ見
 ヨ) 專賣局 I.177 - 179.
 葉 --- 産額地方別 II.333.
 販賣所 --- 收納所 --- 製造
 所([煙草專賣局]ヲ見ヨ).
多度津藩 I.255.
多額納稅議員 I.92
 互選權者納稅額 I.93
多古藩 I.243.
高梁藩 I.253.
高取藩 I.241.
高遠藩 I.248.
高德藩 I.244.
高富藩 I.247.
高岡藩 I.243.
高田藩 I.242.
高槻藩 I.240.
高鍋藩 I.258.
高山縣 I.248.
高松藩 I.255.
高崎藩 I.243.
高島藩 I.248.
高瀬藩 I.257.

高須藩 I.247.
兌換券(銀行券)
 發スル所以 II.385.387. 國立銀
 行 --- II.386. 日本銀行 ---
 --- 發行ノ始 II.387. --- 發
 行準備 II.389. --- ノ種類
 II.390. --- 印刷局 II.390
 外國ノ --- 發行銀行 II.
 390. 391. 臺灣ニ於ケル ---
 發行銀行 II.394. 日本銀行 ---
 --- 流通高 ([貨幣流通高]ヲ見ヨ).
 臺灣銀行 --- 流通高 II.395
 清韓ニ於ケル我 --- II.395.
 (尙[貨幣]ト[紙幣]トヲ見ヨ).
兌換銀行券 ([兌換券]ヲ見
 ヨ).
兌換銀行券發行稅 II
 292. --- 收
 入額 II.304. 臺灣ノ ---
 --- II.358.
兌換紙幣 ([紙幣]ヲ見ヨ).
龍野藩 I.241.
種馬育成所 I.144.

測地學委員會..... I.193.
 測量艦..... II.208.
 測量部(陸地)..... (陸地測量部)ヲ見ヨ).
 測候所..... 中央氣象臺ノ附屬 — — I.191. 地方 — — I.192.
 測器庫(海軍)..... (海軍)ヲ見ヨ).
 即決..... 違警罪 — — I.134.135. 332. 輕罪 — — I.332.
 租稅..... II.261.281—327. — — ノ收入額(〔歲入〕ヲ見ヨ)..... — — ノ種別 II.281 — — 賦課權ノ地理的範圍 II.282. — —

ノ分類 II.283—285. — — ノ徵收方法 II.298.299. — — ノ優先權 II.298.324. — — 怠納處分 II.299. 北海道ニ於ケル — — ノ特例 II.299. 沖繩縣伊豆七島小笠原島ニ於ケル — — ノ特例 II.300.301. — — 負擔地方別比較 II.305 — 308.325 — 327. — — 負擔額地方別圖 II.326. — — ヲ徵收セザル町村 II.354. 盜射ニ於ケル — — II.357 — 363. 盜射ニ於ケル — — 收入額 II.361.362. (尙〔稅〕ヲ見ヨ).

尊王攘夷論..... II.32.

追加豫算..... (〔豫算〕ヲ見ヨ).
 追

津藩..... I.245.
 津和野藩..... I.253.

津山藩..... I.253.
 坪數割..... II.320. — — — 收入額 II.321.
 鶴岡藩..... I.250.
 鶴牧藩..... I.243.
 敦賀藩..... I.251.
 通報艦..... II.204.205.207.210. (尙〔艦艇〕ヲ見ヨ).
 通貨..... (〔貨幣〕ヲ見ヨ).
 通過稅..... II.284.
 通行稅..... II.291. — — — 收入額 II.304.

通商局..... I.146.II.24.
 通常會..... 帝國議會 — — — I.98. 郡會 — — — I.312. 府縣會 — — — I.317.
 通常裁判所..... (〔裁判所〕ヲ見ヨ).
 通信官署..... I.217.
 通信局..... I.215.
 對馬..... — — ノ面積 I.52. — — 要塞 II.173. — — 防備地境域圖 II.180. — — 警備隊 (〔警備隊〕ヲ見ヨ).

ね

年度..... (〔會計年度〕ヲ見ヨ). 年度割..... II.245.

な

内閣.....ト國務大臣 I.
 86.ト性質 I.86.
 ト組織 I.140.ト總理大臣
 ノ職責 I.140.ト議ヲ經ル
 事項 I.141.ト外政 II.24.
ト統計局 I.142.
 恩給局 I.142.ト法制局 I.143.
 内大臣 I.338.
 内務省 I.147 - 149.
 内國債 II.337.
 内國稅 II.281.
七日市藩 I.243. ♪

名主 I.237.319.
鳴門要塞境域圖 II.178.
長瀨藩 I.250.
長岡藩 I.242.
長崎要塞 II.173.
 ----- 境域圖 II.181.
長島藩 I.245.
中津藩 I.257.
中村藩 I.249.
生實藩 I.243.
オツミ
名古屋藩 I.245.
苗木藩 I.247.

ら

蘭國.....ト海岸線ト面
 積 I.46.ト我トノ修好通商
 II.79-81.

ラツツエル.....
 ト地理學 I.14.

む

村上藩 I.242.
村松藩 I.242.
無記名投票 記名投票ト

----- 1.97.
無記名公債 II.338.

う

宇土藩 I.257.
宇和島藩 I.255.
宇都宮藩 I.244.

請西藩 I.243.
セウセイ
上田藩 I.248.
牛久藩 I.241.

臼杵藩 I.257.
運送船 II.208.

運輸部(陸軍).....II.192.



延岡藩 I.258.
諾威 下我下ノ修好通
商 II.79.
農務局 I.194.

農業時代 I.38.
農商務省 I.194-215.
農事試験所 I.212.
納税義務 II.236.237.



區 町村内ノ - I.303.
.. 市内ノ - I.308. 東京大阪京
都三市ノ - I.308. 沖繩縣ニ於ク

ル - I.322. 北海道ニ於ケル -
I. 325. 一 貨 II.349.
區裁判所 一 監督

判事 I.115. ノ 権限
I.115.116.135. ノ 數
及所在地 I.119-128.
黒石藩 I.250.
黒羽藩 I.244.
黒川藩 I.242.
黒潮 I.48.
國 ノ 數 I.233 -- 236.
.. 天長年間六十六 - 二島 I.234.235.
國造 I.233.
久保田藩 I.251.
久留里藩 I.243.
久留米藩 I.256.
久美濱縣 I.239.
驅逐艦 II.204.205.207.210.
(尙(艦艇)ヲ見ヨ).
桑名藩 I.245.
吳製鋼所 II.215.
宮内省 I.337-339.
..... ノ 諸機關 I.338.
倉敷縣 I.253.
熊本藩 I.257.
櫛羅藩 I.245.

君民國 I.74.
ノ 意義 I.75. ノ 數 I.35.
君主國 一 君民國 I.
74.
郡 ノ 沿革 I.223.225.226.
228. ノ 數 I.228 - 232.235.238.
268.310. 一 令 I.268.
役所ノ 位置 I.271 - 288. ノ 自
治行政 I.309 - 315. 一 町村制
施行地ノ 關係 I.309. 一 制不
施行地 I.309. ノ 機關 I.310 -
314. 一 會 I.310 - 312.
一 會議員ノ 數 I.310. 一 會議員
選舉ノ 方法 I.310.311. 一 會議員
ノ 選舉權. 被選舉權 I.311. 一 會
ノ 權限 I.311.312. 一 會ノ 種類
I.312. 一 會ノ 會期 I.312.
一 會ノ 議長. 副議長 I.312. 一 參
事會ノ 組織 I.312. 一 參事會ノ
議長 I.313. 一 參事會ノ 權限 I.
313. 一 長 I.268.313.314.
.. ノ 代表者 I.313. 一 行政監督
I.314. 一 組合 I.314. 一

ノ財務行政 II.271. 歳出ノ膨
脹 II.276. ノ歳入出 II.278 -
281. 債 II.319 - 353.
郡區編制法 I.238.
郡部會 I.318.319.
郡部參事會 I.318.319.
郡司 I.233.
郡上藩 I.247.
軍醫學校 陸軍 -----
II.225. 海軍 ----- II.230.
軍醫部 ノ職務 II.
103.
軍馬補充部 II.192.
軍法會議 ノ性
質 I.129. ナ設クル所
以 I.129.130. ト常人
I.130. ノ構成 I.130.
..... ノ種類 I.130-133.
..... 陸軍ノ ----- ノ種類 I.131.
..... 海軍ノ ----- ノ種類 I.
132. 旅管 ----- I.141. ...
..... 師管 ----- I.131. 陸
軍高等 ----- I.131. 合團

地 ----- I.131.132. 混成旅
團 ----- I.131.132. 師團 -
----- I.131.131. 軍團 -----
- I.131.131. 臨時陸軍 -----
- I.132. 鎮守府 ----- I.
132. 東京 ----- I.132. ...
..... 艦隊 ----- I.132. 海
軍高等 ----- I.133. 臨時
海軍 ----- I.133. 違警罪
即決ト ----- I.135.
軍防事務官 II.145.
軍管 ([陸軍]ヲ見ヨ).
軍艦 ([艦艇]ヲ見ヨ).
軍艦教授所 II.194.
軍樂隊 II.187.
軍樂部 ノ職務 II.
103.
軍隊 ト徵兵區トノ關係
II.140.141. ノ配備現制 II.
159-189. 配備ノ概要 II.
159.160. ノ編制 II.160 --
165
軍團 軍法會議 I.131.

軍令 ノ意義 II.99.
..... ト軍政 II.99.I.183.184.
軍令部 ([海軍]ヲ見ヨ).
軍曹 ([軍人]ヲ見ヨ).
軍屬 軍人ト ----- I.129. II.
101. ノ裁判權 I.129.130.135.
軍務官 II.145.
軍務局 陸軍省 ----- I.
184. 海軍省 ----- I.184.
軍港 II.198 - 200.203.
軍事公債 II.342.
軍事參議院 II.101.
軍事教育 II.218-231.
..... 陸軍ノ ----- II.218 - 226. ...
..... 陸軍 ----- 系統 II.218.
..... 陸軍 ----- 機關 II.220 - 226.
..... 海軍ノ ----- II.226-231.
..... 海軍 ----- 系統 II.226.
227. 海軍 ----- 機關 II.
226-231.

軍人 II.101 - 133. -
..... ト軍屬 I.129. II.101. -ノ
種類 II.101 - 104. -ノ階級
及名冊 II.104 - 116. -ノ官
等 II.106. -ノ進級 II.116 -
119. -ノ實役停年 II.116 -
119. -ノ給與 II.116 -121.
..... -ノ給與海陸軍比較 II.120.
121. -ノ補充即チ任命採用
II.121 - 128. -ノ分限 II.
129. -ノ服役 II.129 - 131.
..... -ノ規律 II.133. -
-ノ裁判權 I.129.130.135. 陸軍
-ノ員數 I.187 - 189. 海軍
-ノ員數 II.213.
軍備 列國 ----- ノ比較 II.231
- 234.
軍政 ノ意義 II.99.
..... ト軍令 II.99. I.183.184.
軍政取調掛 II.195.

や

矢田藩.....I.243.

谷田部藩.....I.244.

柳川藩.....I.256.

柳本藩.....I.244.

柳生藩.....I.244.

薬局方(日本)調査會.....
I.149.

約定.....([條約ノ種類]ヲ見ヨ).

日本武尊.....ノ東征
I.56. 東征ノ經路 I.
56. 東征後ノ領土
I.56.

山家藩.....I.239.

山縣ロバノフ協約.....II.13.

山形藩.....I.250.

山上藩.....I.247.

山中藩.....I.240.

山口藩.....I.254.

山崎藩.....I.241.

野戰砲兵.....ノ配
備 II.161 — 165.

野戰砲兵射撃學校..... II.
223.

安中藩..... I.243.
アンナカ

ま

舞鶴要塞..... II.173.

----- 境城岡 II.179.

町年寄..... I.237.

町奉行..... I.237.

九岡藩..... I.251.

丸龜藩..... I.255.

眞岡縣..... I.244.

松山藩..... I.251.253.255.

松江藩..... I.252.

松代藩..... I.248.

松本藩..... I.248.

前橋藩..... I.243.

間切島..... I.322.

債一債 II.349.

滿洲..... 鐵道 II.12.14 ..

..... 駐屯軍 II.186.

マルク(獨逸貨)..... II.382.

け

經緯度..... 我が國領土ノ
----- I.41.

經理學校..... 陸軍 -----
II.224.

經理部(海軍)..... ([海軍]ヲ
見ヨ).

經理局..... 陸軍省 ----- I.184.

..... 海軍省 ----- I.184. 遞
信省 ----- I.215.

經濟..... 財政トノ差異
II.235.

經濟地理學..... I.21.

經常部(豫算)..... II.242.

警保局..... I.147.

警察官司獄官練習所.....I:
 334.
 警察署.....I.266—268.....
 ——分——I.267.....——長ニ
 警視ヲ置ク場所.....I.267.268.....
官——ノ裁判權 I.134.135.
 警視廳.....I.266.....
 令 I.266.....——ヲ置ク所以 I.
 266.
 警視ヲ置ク警察署.....I.267
 — 268.
 警視總監.....I.266.
 警備隊.....——ト警備隊區
 II.158.....對馬——II.159.II.
 185.....——司令官 II.185.
 警備隊區.....II.149—156.158.
——司令部 II.158.....
——司令官 II.159.185.....
ト警備隊 II.158.....對
 馬——II.159.....
 ——徵兵官(徵兵)ヲ見コ).
 繼續費.....II.245.
 京釜京仁兩鐵道敷設權.....

..II.11.
 輕罪即決.....(即決)ヲ見コ).
 契尾.....II.358.
 契稅.....II.358.361.
 藝豫要塞.....II.171.....—
 ——境域圖 II.179.
 決算.....II.246.
 月尾島.....——ノ租借 I.
 53.II.10.....——ノ位地 II.10.
 憲法.....——ト立憲國 I.75...
我が國——發布ノ時 I.76.....
 ..帝國——ノ內容 I.77.....——
 ノ國法上ノ位地 I.77.....帝國——
 ト天皇ノ關係 I.78.79.....——上
 ノ機關 I.85.
 憲兵.....——ノ職務 II.102.....
——隊 II.146.168.....——司
 令部 II.168.....——隊管區 II.168.
——隊分隊 II.168.....——
 隊本部 II.168.....——隊ノ配補 II.
 168.
 憲兵練習所.....II.226.
 憲兵部.....——ノ裁判權 I.

135.
 遣唐使.....——II.3.....
 ——ノ止々 II.3.16.
 建築部(大藏省).....(臨時
 建築部)ヲ見コ).
 權利.....——ト權力 I.73.
 權力.....——ト權利 I.39.73...
ノ意義 I.73.74.....——
 ト國民 I.73.....——行為ノ種別
 I.88.
 檢定(度量衡).....甲種——
 I.191.....乙種——I.195.
 檢査報告.....II.246.

檢察官.....I.330.
 檢査官.....I.222.
 檢事.....——ノ種類及職務 I.115.
——總長——長——正 I.115
 元寇.....II.16.17.
 元帥府.....II.100.101.
 現役.....II.101.129.135—137.
——定限年齡 II.132.....
 六週間——II.137.
 現金前渡.....II.247.....
——官吏 II.250.
 原始時代.....I.38.
ノ等級 I.264.....
 區域 I.315.....——區劃圖 I.228.
 ノ次.....——知事 I.264.265.317.

府中藩.....I.212.211.
 府內藩.....I.257.
 府縣.....——ノ沿革 I.237.....

..... 令 I.265. 港
 務部 I.265. 市ノナキ --- I.304
 ノ自治行政 I.315 --- 319.
 合議員數 I.315.316. ...
 合議員選舉區 I.316.
 --- 合議員選舉權・被選舉權 I.316.317
 合ノ種類・會期 I.317. ...
 參事會ノ組織 I.317.
 --- ノ代表者 I.317. 行政
 監督 I.318. 會内ノ市部會
 郡部會 I.318. 319. 市部郡部ヲ
 區別セル --- I.318.II.272.
 --- ノ財務行政 II.272. 歳出
 ノ膨脹 II.275.276. 歳入
 出 II.278. --- 281. 別國稅負
 擔比較 II.305 --- 308. 稅ノ
 稅目 II.313. ノ營業稅 II.
 316. 稅收入額 II.321.322.
 別地方稅負擔額比較 II.325
 --- 327. 債 II.349 --- 353.
 別地方債額比較 II.351 ---
 353. (其他府縣ノ制度ハ郡ニ付
 テ言フ所ヲ參照スベシ).

富力..... II.366 --- 368. 列
 國ノ --- II.367.368. 列國ノ ---
 --- 比較圖 II.366.ノ次ヲ
古河藩..... I.214.
附加稅..... II.311. 所得稅
 --- II.316. 營業稅 ---
 II.316. 礦業稅 --- II.317
 間接國稅 --- II.317.
 --- 收入額(各稅ニ就テ見ヨ) ...
 .. 臺灣ノ地租 --- II.362.
不換紙幣..... ([紙幣]ヲ見ヨ).
不均一賦課..... II.324.
武官..... I.310.
普通學務局..... I.190.
佛國..... ノ面積 I.40.50. ...
 ノ海岸線 I.46.
 ト我トノ修好通商 II.67 --- 69.
 --- ノ陸軍力 II.233. ノ
 海軍力 II.234. ノ歳入出 II.
 269. ノ關稅收入額 II.309
 310. ノ國債額 II.347 ---
 349. ノ富力 II.367.
 --- ノ本位貨 II.382. ノ通

貨高 II.393. ノ度量衡 II.
 404.
佛蘭西..... 銀行 II.391.
 (其他ハ[佛國]ヲ見ヨ).
伯刺西爾..... ト我
 トノ修好通商 II.89.
福井藩..... I.251.
福知山藩..... I.239.
福岡藩..... I.256.
福山藩..... I.254.259.
福江藩..... I.212.
福島藩..... I.219.
複本位..... II.376.
副領事..... ([領事官]ヲ見ヨ).
服役期間..... ([兵役]ヲ見ヨ).
覆審法院..... I.330.
夫役現品..... II.323.
 --- 收入額 II.322.

筆數制..... II.320.
 --- 收入額 II.321.
吹上藩..... I.244.
賦金..... II.317.
奉行..... I.237.
文祿ノ役..... II.3.6.7.17.
文官..... I.340 --- 349. ([尙(官吏)
 ヲ見ヨ).
文官高等試驗委員..... I.145.
文永ノ役..... II.16.
文久錢..... ([補助貨]ヲ見ヨ).
分擔金..... II.262.323.
分賦金..... II.322.
フラン(佛貨)..... II.382.
フンボルト.....
 及リツテル時代ノ地理學 I.12 --- 14. ...
 ノ著書[宇宙] I.14.

小泉藩.....I.244.

小濱藩.....I.251.

小倉藩.....I.257.

小倉新田.....I.257.

小松藩.....I.255.

小城藩.....I.257.

小島藩.....I.246.

小諸藩.....I.248.

舉母藩.....I.246.

郡上藩.....I.247.

郡山藩.....I.244.

戸別割.....II.315.

— 收入額 II.321.

戸長.....I.316.327.

戸數割.....II.314.

— 收入額 II.321.

五島藩.....I.242.

五分利公債.....II.341.

伍長.....([軍人]ヲ見ヨ).

御料局.....I.338.

御朱印船.....II.17.

御親兵.....II.145.146.

古河藩.....I.244.

古社寺保存會.....I.148.149.

骨牌稅.....II.293.

皇位.....— 繼承 I.80.81.

...英.獨.露.清.暹羅ノ — 繼承法 I.82.

83.

皇太子.....— 皇太孫ノ成

年 I.91.

皇族議員.....I.91.

航路標識管理所.....I.217.

公法人.....I.291.

公吏.....— 卜官吏卜ノ別 I.

339. — ノ種類 I.349.350.

公海.....— ノ意義 I.67.

領海卜 — 卜ノ境界 I.68.

公侯爵議員.....I.91.

公益法人.....I.292.

公債.....II.335 — 353. —

— ノ意義 II.335. — ノ必要

II.336. — ノ種類 II.336 —

338. 強制 — II.337. [E

意 — II.337. 利付 — II.

337. 無利息 — II.337.

證券 — II.338. 登録 — II.

338. 無記名 — II.338. 記

名 — II.338. 償還方法II

338. 339. — 據置年限II.338.

..... — 償還年限II.338.

行政 II.339.340. 金札引換

II.386. 舊 — II.341. 金

券 — II.342. 海軍 — II.342'

..... 整理 — II.342. 軍

事 — II.342. 五分利 — II.

341. 鐵道 — II.343. 事

業 — II.343. 北海道鐵道 —

II.343. 臺灣事業 — II.343. ..

.... 英貨 — II.343. 四分利 —

— II.341. (尙[國債]卜[地方債]

卜ヲ見ヨ).

公民.....([市]卜[町村]卜ヲ見

ヨ). 北海道ニ於ケル — I.325.

公使館.....帝國 — ([在外

公館]ヲ見ヨ). 帝國駐在外國 —

— ([外國公館]ヲ見ヨ).

公果國.....— 卜我卜ノ條

好通商 II.61.62.

候補生.....陸軍ノ — II.

122. 海軍ノ — — II.122.

... 海軍ノ — — ノ數 II.213.214.

工兵.....— ノ職務 II.103. ..

..... — ノ配備 II.161--165.

工兵監.....II.221.

工作船.....II.208.

工業試驗所.....I.214.

工廠(海軍).....([海軍]ヲ見

ヨ).

神戸藩.....I.245.

高等海員審判所.....I.221.

高等官.....I.341.343.

高等軍法會議.....I.131.133.

高等武官.....II.104.

高等教育會議.....I.191.

高德藩.....I.244.

高知藩.....I.256.

高知新田.....I.256.

高麗.....— ノ入寇 II.3.

拘留監.....([監獄]ヲ看ヨ).

江華島.....— ノ變 II.7.

..... — 條約 II.8.

交換引換札.....II.386.

控訴.....I.113.
控訴院.....長 I.114. ...
 檢察長 I.115.....
 書記長 I.115. / 權
 限 I.117.134. 東京 / 特
 別權限 I.117. 長崎 / 特
 別權限 I.137.II.52. / 數
 及所在地 I.119.
港務部..... 府縣 I.265.
 海軍 ([海軍]ヲ見ヨ).
鑛區稅..... II.290.
 收入額 II.303. 臺灣ノ
 II.358.
鑛產稅..... II.290.
 / 收入額 II.303.
鑛山監督署..... I.209.
 / 鑛產物 I.210.
 管轄區域圖 I.210. / 次.
鑛山局..... I.194.
鑛業稅..... II.290.
 收入額 II.303. 附加
 稅 II.317. 割 II.317. ...
 臺灣ノ II.358.

弘安ノ役..... II.3.16.17.
甲申ノ亂..... II.9.
後備役..... II.101.129.
 130.135.137.
合圍地..... 軍法會議I.
 131.132.
合議制..... 卜單獨制I.114
近衛..... 兵 II.146. 師
 團 II.148. 師團ノ組織 II.
 161 -- 166. 師團長 II.170.
國防..... 日本帝國 圖II.90.
 / 次 費 ([歲出]ヲ見ヨ)
國立銀行券..... II.386.
國家..... / 意義 I.72.73. ...
 卜權力 I.73.
國務大臣..... ([大臣]ヲ見ヨ).
國富..... ([富力]ヲ見ヨ).
國庫..... / 意義 II.238.
 卜歲入出 II.247.
 歲入表 II.262.263. 歲入額
 種別圖 II.264. 歲出表 II.
 265. 歲出額種別圖 II. 267.
 ([尙[財務行政]卜[歲入出]ヲ見

目).
國庫債券..... II.343.
國定稅率..... II.296 -- 298.
國債..... II.341 -- 349. 內 -
 卜外 II.337. 臨時 整
 理局 I.150. 整理基金 II.
 339. 我現時ノ / 名稱 II.
 341 -- 344. / 種別.利率.未
 償還高等一覽表 II.344 -- 346.
 額ノ沿革 II.346.347. 列國 -
 額比較 II.347 -- 349. 列國 -
 額比較圖 II.348. 費 ([歲
 出]ヲ見ヨ). ([尙[公債]ヲ見ヨ).
國境稅..... II.284.

國有林野..... / 反
 別 I.196.197.II.353
 林區署ノ配置 I.196.197.
國民兵役..... II.135.138.
國司..... I.233.
國費膨脹ノ沿革..... II.255 -
 260.
國稅..... ([租稅]卜[稅]卜ヲ見
 目).
蕪野藩..... I.245.
顧問官..... 樞密 I.86.
 87. 宮中 I.339.
混成旅團..... 軍法
 會議 I.131.

之

營利法人..... I.292.
營業割..... II.317.

..... 收入額 II.321.
營業稅..... II.288.

| | |
|---------------------------------------|-------------------------------------|
| — 割 II.313. 府縣ノ — — — II. | — — ノ本位貨 II.382. — — ノ |
| 316. — — — 附加税 II.316. | 通貨高 II.393. — — 式度量衡 II. |
| — — — 收入額 II.321. — — | 404.405. |
| — 附加税收入額 II.321. — — | 衛戍 II.159. — — 地 |
| 割ノ收入額 II.321. | II.159. 東京 — — 總督 II.160. |
| 英貨公債 II.343. | — — 病院 II.169. — — 監 |
| 英蘭銀行 II.390. | 獄 II.169. |
| 英國 — — ノ面積 1.40.50. | 衛生會(中央) I.149. |
| — — — ノ海岸線 I.46. — — | 衛生部 — — — ノ職務 II. |
| ト我トノ修好通商 II.62 — 67. | 103. |
| — — ノ陸軍力 II.233. — — ノ | 衛生材料廠(陸軍) II.192. |
| 海軍力 II.234. — — 艦隊配備圖 | 衛生局 I.147. |
| II.234. ノ次 — — ノ歳入出 II. | 衛生試験所 I.148. |
| 268. — — ノ關稅收入額 II.309. | 蝦夷 ((北海道)ヲ見ヨ) |
| 310. — — ノ國債額 II.347 — | 鹽務局 I.179 — 181. |
| 349. — — ノ富力 II.367. | — — — 管轄區域圖 I.180ノ次. |

て

| | |
|--|-----------------------------------|
| 帝 位 ((皇位)ヲ見ヨ). | 天長年間六十六國二島 I.234.235. |
| 帝國憲法 ((憲法)ヲ見ヨ). | 天皇 — — — ト憲法トノ關係 I. |
| 帝室 — — — ノ諸機關 I.337 — | 78.79. — — — ノ國法上ノ位地 |
| 339. — — 博物館 I.338. | I.78. — — — ト主權 I.78. |
| 提督府 II.197. | — — — ト機關 I.80. — — — ノ神聖 |
| 停年補除 II.118. | 不可侵 I.79. — — — ノ成年 I.81. |
| 停職 軍人ノ — — — II.130. | ((尙 [皇位] [攝政] [太傅] [大元 |
| 定限年齡 ((現役)ヲ見ヨ). | 帥)ヲ見ヨ). |
| 遞信省 I.215 — 222. | 天主教 — — — ノ渡來 II.19. |
| 鐵砲輸入 II.19. | 天津條約 II.9. |
| 鐵道會議 I.216. | 田租 ((地租)ヲ見ヨ). |
| 鐵道隊 II.185. | 丁抹 — — — ト我トノ修好通 |
| 鐵道部 齋朝ノ — — — I. | 商 II.82. |
| 334. | 電信燈臺用品製造所 I.215. |
| 鐵道公債 II.343. 北 | 電信教導大隊 II.224. |
| 海道 — — — — II.343. | 電信局 I.217. |
| 鐵道國有準備局(臨時) I.217. | 傳染病研究所 I.148. |
| 鐵道作業局 I.215. | テール(清貨) II.382. |
| 鐵道局 I.215. | デビス — — — ト地理學 I. |
| 鐵券 II.386. | 14. |
| 手數料 II.261. | |
| 天童藩 I.250. | |

あ

會津藩..... I.249.
網走..... 監獄ニ於ケル裁
 判權 I.133.134.
阿片..... 賣專(專賣)ヲ
 見ヨ).
阿賀川..... ノ流域面積
 I.49. 航路ノ長 I.49.
亞爾然丁..... 下我
 トノ修好通商 II.89.
淡路..... ノ面積 I.52.
縣主..... I.233.
明石藩..... I.241.
新谷藩..... I.255.

綾部藩..... I.233.
尼ヶ崎藩..... I.241.
天草ノ亂..... II.20.
赤穂藩..... I.241.
淺尾藩..... I.253.
麻田藩..... I.240.
麻生藩..... I.244.
秋田藩..... I.251.
秋月藩..... I.256.
足利藩..... I.244.
足守藩..... I.253.
安中藩..... I.243.
安志藩..... I.241.

さ

裁判權..... 軍人. 軍屬ニ對ス
 ル --- I.129.130. 樺戸. 網走.
 十勝監獄ニ於ケル --- I.133.134.
 ... 警察官署ニ於ケル --- I.134.
 135. 領事 --- I.135 - 137.
 ... 理事官ノ --- I.136.
裁判所..... 司法 --- I.112.
 ... 通常 --- I.112 - 128.
 ... 特別 --- I.112.113.129.128 -
 135. 行政 --- I.113.
 通常 --- ノ種類 I.113.
 --- 職員 I.114.115. 一檢
 事ノ種類及職務 I.115.
 --- ノ配置 I.118 - 128. 日本帝
 國 --- 配置圖 I.118 ノ次 通
 常 --- ト軍人軍屬 I.129.
 (尙[區裁判所] [地方裁判所] [控訴院]
 [大審院] [軍法會議] [監獄] [警察署]

[憲兵部][審判法院][總長]ヲ見ヨ).
歳入..... ノ種別 II.260.
 ... 國庫 --- 表 II.262.263.
 國庫 --- 額種別圖 II.264. 地
 方團體ノ --- 額 II.278. (尙[歳
 入出]ヲ見ヨ).
歳入出..... II.238 - 281.
 --- ノ意義 II.238. 國庫ノ
 --- II.238 - 269.
 決算 II.246. ト金庫 II.
 247. 國庫ノ --- 膨脹ノ沿
 率 II. 256 - 260. 列國ノ ---
 --- 比較 II.268.269. 地方團體ノ
 --- II.269 - 281. 地方
 --- ノ膨脹 II.274 - 277. 臺灣
 ノ --- II.355 - 357. 臺灣
 地方資源ノ --- II.363.
歳計豫算..... ([豫算]ヲ見ヨ).

歳出.....既定ノ——II.244. ...
 .. 國庫 —— 表 II.265. 國庫 —
 -- 額種別圖 II.267. 列國 ——
 額圖 II.268 ノ次. 地方團體ノ —
 -- II.274. —277.280. (尙[歳入出]
 ナ見ヨ).
 歳費.....(〔貴族院〕〔衆議院〕ヲ見
 ヲ).
 採炭所(海軍).....(〔海軍〕ヲ
 見ヨ).
 財團法人.....I.292.
 財務行政..... 國庫 —— ——ノ
 概要 II.238 — 255. 地方團體ノ
 —— —— II.270. 市町村ノ —
 —— —— II.270.271. 郡ノ —— ——
 -- II.271. 府縣ノ —— —— II.
 272. 沖繩縣ノ —— —— II.274
 北海道ノ —— —— II.274.
 財産..... II.353.354. 國有
 —— II.353. 地方團體有 ——
 II.353.354. 基本 —— II.353.
 財政..... II.235 — 369. —
 —ノ意義 II.245. —ト經濟ト

ノ差異 II.235. —— 機關 II.249.
 地方 —— II.270. 臺灣ニ
 於ケル —— II.355 — 365.
 最惠國條款..... II.47.
 最終法規.....(〔條約ノ種類〕ヲ
 見ヨ).
 佐伯藩..... I.257.
 佐渡.....ノ面積 I.52.
 佐土原藩..... I.258.
 佐貫藩..... I.243.
 佐賀藩..... I.257.
 佐官.....(〔軍人〕ヲ見ヨ).
 佐野藩..... I.244.
 佐倉藩..... I.243.
 佐世保要塞..... II.173.
 —— —— 境域圖 II.181.
 西條藩..... I.255.
 濟物浦條約..... II.8.
 在外公館..... —— ——ノ種
 類.名稱.數.管轄區域 II.32 — 42. 日
 本帝國 —— —— —— 配座圖 II.34 ノ次.
 在役艦..... II.211.
 在役驅逐艦..... II.211.

在役艇..... II.211.
 鯖江藩..... I.251.
 砂糖消費税..... II.290.
 —— —— 收入額 II.303. 寮
 澤ノ —— —— 收入額 II.361.
 相良藩..... I.246.
 雜種税..... II.317. ——
 —— 收入額 II.321.
 狹山藩..... I.240.
 笹山藩..... I.241.
 作業局(鐵道)..... I.215.
 參謀本部..... I.184. II.145.190.
 (尙〔陸軍〕ヲ見ヨ).
 參謀總長..... II.190.
 參事會..... 市 —— —— I.306.

307. 郡 —— —— I.312. 府
 縣 —— —— I.317. 郡部 —— —— I
 319. 市部 —— —— I.319.
 三兵..... II.145.
 三等兵曹.....(〔軍人〕ヲ見ヨ).
 三治(地方).....(〔地方三治〕ヲ
 見ヨ).
 三韓.....(〔韓國〕ヲ見ヨ).
 三田藩..... I.241.
 三權分立..... I.83. ——
 —— —— 論ノ批評 I.84.
 三國干涉..... II.11.
 三審制度..... I.113.114.
 山林局..... I.194.
 山野ノ分布..... I.47.

あ

生 絲検査所.....I.213.
基隆.....築港局 I.334.....
要塞 II.174.....国防
 用防禦遺物區域圖 II.183.
基本財産.....II.353.354.
騎兵.....ノ職務 II.102.....
ノ配備 II.161 - 165.
騎兵監.....II.221.
騎兵實施學校.....II.223.
議長・副議長.....貴族院.....
 I.93.98.....衆議院.....
 I.94.98.....町村會..... I.301.
市會..... I.306.....郡會ノ
 I.312.
議會.....立憲國ト..... I.75. ...
帝國.....ノ創立 I.76.....帝
 國.....ト立法權 I.98.....帝國一
ノ性質 I.89.....帝國.....ノ權
 限 I.89.....帝國.....ノ通常會・臨
 時會及會期 I.98.....帝國.....ノ
 召集 I.99.....帝國.....ノ會議方法
 I.99.....英・佛・獨・露・米諸國ニ於ケル
ノ制度 I.105 - 111.....

ト財務 II.244.246.....ト外交
 II.24.
議定書.....〔條約ノ種類〕ヲ見
 〇).
切支丹ノ禁.....II.17.19.20.
希臘.....II.79.
氣界地理學.....I.20.
氣候.....I.50.
氣候學.....I.20.
氣象學.....I.20.
氣象臺.....〔中央氣象臺〕ヲ見
 〇).
旗艦.....II.212.
機關學校(海軍).....II.229.
機關部.....ノ職務 II.
 103.
機關術練習所(海軍).....
 〔海軍〕ヲ見〇).
教育(軍事).....〔軍事教育〕
 見〇).
教育本部(海軍).....〔海軍〕
 ヲ見〇).
教育會議(高等).....I.191.

教育總監部.....II.220.221.
教官.....I.340.341.
共和國.....I.75.....
ノ數 I.35.
協約.....〔條約ノ種類〕ヲ見〇).
協定稅率.....II.296 - 298.
京職.....I.236.
強制收入.....II.235.236.
行政.....I.138 - 350.....
ノ憲法 I.138.....ノ立法・
 司法ニ異ル所以 I.84.138.....中央・
ト地方..... I.138.140.....官治
ト自治..... I.139.140.....
ノ種別圖 I.140.....臺灣ニ於ケル
 I.333 - 337.....財務.....
 (其部ヲ見〇).
行政官.....I.340.
行政訴訟.....I.223 - 225.
行政裁判所.....I.222 - 225.....
〔尙〔裁判所〕ヲ見〇).
墨母藩.....I.246.
清未藩.....I.254.
北上川.....ノ流域面

積 I.49.....
水系ノ長 I.49.
航路ノ長 I.49.
木曾川.....ノ流域面
 積 I.49.....
航路ノ長 I.49.
規則.....〔條約ノ種類〕ヲ見〇).
貴族院.....ノ權限 I.90.
ノ組織 I.90.
ノ皇族議員 I.91.....
公侯爵議員 I.91.....
伯
 子男爵議員 I.91.92.....
勅
 選議員 I.92.....
多額納稅
 議員 I.92.....
被選議員 I.92
議長・副議長 I.93.....
府縣制.....
議員數 I.93.....
多額納稅議員互選權者納稅額
 I.93.....
議長・副議長・議員
 ノ歳費 I.98.....
事務局^U
 9.....〔尙〔議會〕ヲ見〇).
喜連川藩.....I.244.
杵築藩.....I.257.
舊公債.....II.341.
休職.....軍人ノ..... II.130.
九州.....ノ面積 I.52.....

ノ海岸線 I.45.

既定ノ歳出 II.244.

歸休兵 II.137.

記名投票 無

記名投票 I.97.

記名公債 II.338.

岸和田藩 I.240.

技術官 I.340.341.

金祿公債 II.342.

金貨 ([本位]ヲ見ヨ).

金券 II.386.

金庫 II.251 - 255.

出納役 II.250.252. 下 II

本銀行 II.252. 中央 --- 本 ---

支 --- II.252. ノ所在

地及出納區域 II.252 - 255. 臺灣

ノ --- 制度 II.305.

金札引換公債 II.386.

金紙ノ差 II.384.

銀貨 ([補助貨]ヲ見ヨ)

銀券 II.386.

銀行券 ([兌換券]ヲ見ヨ).

ゆ

湯長谷藩 I.249.

輸入税 II.294. 臺灣

ニ於ケル --- II.360.

輸出税 II.294. 臺灣ニ

於ケル --- II.360.361.

由良要塞 II.171.

--- 境域圖 II.178.

遊牧時代 I.38.

結城藩 I.244.

郵便貯金爲替管理所

I.217.

郵便局 I.217. 臺灣ノ

--- I.333.

め

名譽領事 II.30.

名譽領事館 ([在外公館]ヲ

見ヨ).

名譽副領事 II.30.

名譽職 I.209.

墨其西哥 我

トノ 陸交通商 II.87.88.

面積 地球ノ --- I.31.

列國領土ノ --- I.40. 我國

ノ --- I.40.50. 日本帝國各大

部 --- 及海岸線比較圖 I.51. 列

國ノ --- 下海岸線ノ比較 I.46.50-53.

..... 我國ノ --- 下海岸線ノ比較

I.16. 本州ノ --- I.52.

四國ノ --- I.52. 九州ノ ---

I.52. 北海道ノ --- I.52.

千島ノ --- I.52. 佐渡ノ ---

I.52. 隱岐ノ --- I.52.

淡路ノ --- I.52. 壹岐ノ ---

I.52. 對馬ノ --- I.52.

琉球ノ --- I.53. 小笠原島ノ ---

--- I.53. 臺灣ノ --- I.53.

澎湖島ノ --- I.53. 樺太ノ

--- I.53. 關東州ノ --- I.53

メートル法度量衡 ([度

量衡]ヲ見ヨ).

み

三春藩 I.249.
 三河縣 I.246.
 三日月藩 I.241.
 三上藩 I.247.
 三田藩 I.241.
 三田市藩 I.242.
 三根山藩 I.242.
 三草藩 I.241.
 水戸藩 I.244.
 水口藩 I.247.
 峯山藩 I.240.
 見習士官 II.121.
 宮川藩 I.247.

宮津藩 I.240.
 任那 一 入貢 II.5.
 一 日本府 II.6.
 壬生藩 I.241.
 赤成艦 II.211.
 未成驅逐艦 II.211.
 未成艇 II.211.
 明トノ交通 II.3.17.
 民刑局 I.185.
 民部省札 II.386.
 民主國 君主國ト一 一 174.
 民政長官(臺灣) I.333.
 民政部(臺灣) I.333.

し

市

ノ数 I.238 - 262. 一 ノ官治行政 I.268. 一 役所ノ位置 I.271-288. 一 ノ自治行政 I.304 - 309. 一 ナ新設スル手續 I.304. 一 ノ無キ府縣 I.304. 一 ト町村ト異ル點 I.304. 一 ノ議決機關一會 I.305.306. 一 會議員定員 I.305. 一 會議員選舉人ノ階級 I.305. 一 會議長及ビ代理者 I.306. 一 ノ執行機關 I.306 - 309. 一 參事會 I.306.307. 一 參事會ノ組織 I.307. 一 參事會ノ職務 I.307. 一 ノ代表者 I.307. 一 長 I.308. 一 ノ助役 I.308. 一 ノ區長 I.308. 一 行政ノ監督 I.309. 一 ト國稅徵收 II.250. (其他市ノ制度ハ町村ニ付テ示ス所ヲ參照スベク尙[市町村]ヲ見ヨ).
 市町村 一 一 一 ノ財務行政 II.270.271. 一 歳出ノ膨脹 II.276. 一 一 一 ノ歳入出 II.278

一 281. 一 一 一 稅ノ稅目 II.313. 一 一 一 一 稅收入額 II.321.322. 一 一 一 一 租稅ヲ徵收セザル II.354. (尙[市]ト[町村]トヲ見ヨ).
 市部會 I.318. II.272.
 市部參事會 I.319. II.272.
 椎谷藩 I.242.
 仕拂命令 II.247. 案内 II.247. 一 機關 II.249.
 新發田藩 I.242.
 新莊藩 I.250.
 芝村藩 I.245.
 司法 I.112 - 137. 一 一 一 一 機關ノ意義 I.112. 一 一 一 一 裁列所 I.112. 臺灣ニ置ケル I.329 - 332. (尙[裁判所]ヲ見ヨ).
 司法官 I.340.
 司法局 I.184.
 司法省 I.184 - 190.
 私法人 I.291.

紙幣.....ノ意義 II.383. ...
ノ効力 II.383. 政府
 II.383. 兌換 II.383.
 不換 II.383. 不換
ノ害毒 II.384.385.我が
 制度ノ沿革 II.385 - 387.
 銷却借入金 II.341.344. (尙[貨
 幣]ト[兌換券]ヲ見ヨ).

四道將軍.....ノ配
 置 I.56.

四分利公債..... II.341.

四國.....ノ面積 I.52.
ノ海岸線 I.45.

地頭..... I.236.

地役人..... I.319.

輜重兵.....ノ職務 II.
 103.ノ配備 II.161 -
 165.

輜重兵監..... II.221.

自治團體..... 普通
 I.289. 特別 I.289.320.
 321.ノ歳入出 II.269
 281.ノ歳入額

II.278.ノ歳出額 II.
 280. 有財産 II.354.
 (尙[地方行政][自治行政][町村]
 [市][郡][府縣][北海道][沖繩縣]ヲ見
 ヲ).

自治行政.....ノ意
 義 I.139. 地方 I.289
 327. 地方 區劃
 面積比較 I.294. 沖繩縣ニ於クル
 I.321 - 322. 北海道
 ニ於クル I.323 - 327.
 (尙[地方行政][町村][市][郡][府縣]
 [北海道][沖繩縣][自治團體]ヲ見
 ヲ).

自家用醬油税..... II.289.
 收入額 II.303.

自然地理學..... I.16.

鹽..... ([食鹽]ヲ見ヨ).

師管..... II.149 - 150.
 徴兵區([徴兵]ヲ見ヨ).
 徴兵官([徴兵]ヲ見ヨ). 一軍
 法會議 I.131.

士官..... II.105. (尙[軍人]ヲ見

ヨ).

士官學校..... II.221.

志願兵..... 一年 II.136.
 137. 海軍 II.143.144.197.

次官..... ([各省]ヲ見ヨ).

所得税..... II.287.
 收入額 II.302. 附加税
 II.316. 割 II.316.
 附加税收入額 II.321.
 割 收入額 II.321.

省..... 各 (其部ヲ見ヨ).....
 外務 I.146.147. 内務 I.147.
 149. 大藏 I.149-183. 陸
 軍 I.183.184. 海軍 I.184.
 司法 I.184-190. 文部 I.190
 194. 農商務 I.194-215.
 逓信 I.215-222. 宮内 I.26.337
 339.

少尉..... ([軍人]ヲ見ヨ).

少佐..... ([軍人]ヲ見ヨ).

少將..... ([軍人]ヲ見ヨ).

使用料..... II.261.

使節..... ([外交官]ヲ見ヨ).

小林區署..... ([林區署]ヲ見
 ヲ).

小隊..... II.160.

將官..... ([軍人]ヲ見ヨ).

將官會議(海軍)..... ([海軍]
 ヲ見ヨ).

將校..... ([軍人]ヲ見ヨ).

將校部..... 海軍ノ職務
 II.103.

償還年限..... ([公債]ヲ見ヨ).

庄内藩..... I.250.

庄屋..... I.237.

樟腦..... 一 專賣([專賣]ヲ見
 ヲ).ノ産額 II.335.
 事務局 I.182.

賞勳會議..... I.142.143.

賞勳局..... I.142.

商工局..... I.194.

商品陳列館..... I.194.

莊園..... I.236.

醬油税..... II.289.
 收入額 II.303.

消費税..... 砂糖 II.290.

織物 ——— II.290.

定番 I.237.

上等兵 ([軍人]ヲ見ヨ).

上等兵曹 ([軍人]ヲ見ヨ).

上長官 II.104. (尙[軍人]ヲ見ヨ).

上訴 I.114.

上告 I.113.

城代 I.237.

釀造試験所 I.182.

條約 ———ノ意義目的 II.44

..... ———締結權ノ所在 II.45.

..... ———締結ノ順序 II.45.46. ———ノ

公布ト効力トノ關係 II.46. ———

履行ノ保障 II.46. ———中ノ最惠

國條款 II.47. ———ノ種類 II.47—

50. ———國無一國ノ意義 II.

49. 對等 ———ト不對等 ———トノ

意義 II.50. 普通ノ ———ノ内容 II.

53.54. ———國ノ數.名稱.種別 II.

54—56. 各 ———國ト我トノ修好

通商 II.57—89.

常備兵役 II.135.

請西藩 I.243.

食鹽 ———專賣([專賣]ヲ見ヨ). ———産額地方別 II.334.

諸侯 ([藩]ヲ見ヨ).

處分 法規ト ——— I.88.

——ノ意義 I.88. ———ノ例 I.

88. ———ノ分類 I.138.

書記長 I.115.

所司代 I.237.

師團 ———ノ新設 II.148. ...

..... ———ノ現制 II.156.157. ———司

令部 II.157.166. ———長 I.157.

166.167. ———ノ組織 II.161—165

..... 近衛 ———ノ組織 II.161—165. ...

..... ———ノ配備 II.161—166. —

——軍法會議 I.131.

執達吏 I.115.

實物經濟時代 II.370.

實役停年 軍人ノ ———

II.116—119.

實業學務局 I.190.

支那 ———交通沿革 II.15

—18. (其他[清國]ヲ見ヨ).

信濃川 ———ノ流域面積

I.49. ———木流ノ長 I.49.

..... ———水系ノ長 I.49. ———

——航路ノ長 I.49.

忍藩 I.242.

社團法人 I.292.

暹羅 ———ノ面積 I.40.

——ト我トノ修好通商 II.60.61.

射擊學校(陸軍) II.223.

224.

砂金採取地稅 II.291.

..... ———收入額 II.303.

島原 ———ノ亂 II.20.

——藩 I.241.

事業公債 II.343. 臺灣

..... ——— II.343.

種馬育成所 I.144.

種馬牧場 I.144.145.

種馬所 I.144.145.

種牛牧場 I.214.

狩獵免許稅 II.293.

修理工場(海軍) ([海軍]

ヲ見ヨ).

主理.主理試補 I.130.

主計官練習所(海軍) II.

230.

主計局 I.150.

主稅局 I.150.

酒類出港稅(沖繩縣) II.300. ———收入額 II.

303.

酒造免許稅(沖繩縣) II.

301. ———收入額 II.303

酒造稅 II.288. ———

收入額 II.303.

酒精及ビ酒精含有飲料稅 II.289. ———

——收入額 II.303.

酒稅 II.285. ———收入

額 II.303.

出港稅 沖繩縣酒類 ———

II.300. 臺灣ノ ——— II.359.361.

收入官吏 II.250.251.

衆議院 ———ノ權限 ([議

會]ヲ見ヨ). ———ノ組織 I.

93. ———議員ノ任期 I.93.

議員ノ員數 I.93.94.

議長.副議長 I.94. 議員選舉區 I.94.95. 議員ヲ選出セザル地域 I.95. 議員數ノ配當 I.95.96. 議員選舉區別人員 I.96ノ次. 議員選舉權. 被選舉權 I.96.97. 議員選舉方法及ビ選舉手續 I.97.98. 議員投票區. 開票區 I.98. 議員選舉長 I.98. 議長.副議長議員ノ歳費 I.98. 事務局 I.99. 議員ト人口及ビ選舉權者府縣別數及ビ說明 I.99-104. 議員ノ職業. 年齡 I.105.

宗教局 I.147.

守護 I.236.

集治監 ([監獄]ヲ見ヨ).

獸醫學校(陸軍) II.225.

獸醫部 ノ職務 II.103.

從量稅 II.295.

從價稅 II.295.

住民 ([町村]ト[市]トヲ見

ヨ).

巡洋艦 II.204-206.208. 假裝 II.208. 裝甲 II.209. ([尙[艇艇]ヲ見ヨ).

准士官 II.104. ([尙[軍人]ヲ見ヨ).

宍戶藩 I.244.

下館藩 I.244.

下妻藩 I.244.

下關 一條約 I.64.II.11. 要塞 II.172. 要塞境域圖 II.180.

下手渡藩 I.249.

下瀨火藥製造所(海軍) ([海軍]ヲ見ヨ).

親任官 I.341. 待遇 I.342.

陣中規約 ([條約ノ種類]ヲ見ヨ).

人類地理學 I.21.

人文地理學 I.16.20.21.

人事局 陸軍名 I.184. 海軍名 I.184.

神武天皇 ノ創業 I.55. ノ昔都 I.55. ノ東征 I.55. ノ契都 I.55. 紀元 I.55. 當時ノ領土 I.56.

神宮 司廳 I.147. 祭主 I.147. 皇學館 I.147. 造 使廳 I.147.

神社局 I.147.

清國 ノ面積 I.40.

我トノ修好通商 II.57-60. 陸軍力 II.233. 關稅收入額 II.309.310. 國債額 II.347-349. 貨幣 II.382.383. 度量衡 II.405.

壬午ノ亂 II.8.

仁川ノ海戰 II.14.

ジウス ト地理學 I.14.

ひ

弘前藩 I.250.

廣島 藩 I.254. 要塞 II.172. 要塞境域圖 II.177.

廣瀨藩 I.252.

跋本位 II.377.

人吉藩 I.257.

七戶藩 I.250.

病院 海軍 ([海軍]ヲ見ヨ). 備戍 ([備戍]ヲ見ヨ).

病院船 II.208.

日田縣 I.257.

日出藩.....I.257.

平戸藩.....I.241.

平戸新田.....I.241.

被服廠(陸軍).....II.192.

被選舉權.....衆議院議員——

——I.97.....市町村會議員——

——I.298, 299.....郡會議員——

——I. 311.....府縣會議員——I.

316.....北海道會議員——I.

324.

被選議員.....I.92.

彦根藩.....I.247.

久居藩.....I.245.

姫路藩.....I.241.

非常特別税.....II.287.

批准.....II.45.46.

も

母里藩.....I.252.

森藩.....I.257.

盛岡藩.....I.249.

守山藩.....I.249.

文部省.....I.190—194.

眞岡縣.....I.244.

せ

製茶税.....II.358.361.

製鋼所(吳).....II.215.

製鐵所.....I. 211. 長崎—

——II. 195. 横須賀——II.

196.

製絨所(千住).....II.193.

整理公債.....II.342.

正貨.....II.375—379.....—

ト造幣局 II.376.....—準備II.389.

.....(尙[本位]ト[貨幣]ヲ見ヨ).

西海使.....II.16.

西洋交通沿革.....II.18—24.

征韓論.....II.3.7.

成敵ノ役.....II.11.

政體.....—ノ種別 I.74.....

五大洲各國ノ— I. 76.....我國ノ—

— I.76.77.

政務局.....I.146. II.24.

政府紙幣.....((紙幣)ヲ見ヨ)

政治地理學.....—

ノ位置 I.21.....—ノ範圍

I.21.22.....—ノ定義 I.22.

.....—ノ現状 I.22—25..

.....ノ著書 I.23.....—

.....ノ教育上ノ價值 I.24.

政治機關.....I.83—350.....

.....ノ種別 I.84.85.

星雲說.....I.11.

生物地理學.....I.20.

正式裁判.....警察官署ノ即決

ニ對スル——I.135.....憲兵部

ノ即決ニ對スル——I.135.....

臺灣ニ於ケル——I.332.

稅.....對人—II.282.....對物—

II.282.....行爲—II. 282.直接

—II.283.....間接—II. 283.317.....

..內國—II.284.....國境—II.284..

...關—II.284.....通過—II.284..

....國—II.285.—311.....國—ノ種類

II.285.....酒—II.285.....所得—

II. 287.....營業—酒造—麥酒—II.

288.....酒精及酒精含有飲料—醬油

—自家用醬油—II.289.....砂糖消費

—織物消費—賣藥—賣藥營業—鑛業

—鑛區—鑛產—II.290.....砂金採取

地—相繼—通行—II.291.....取引所

—兌換銀行券發行—登錄—II.292.
 ・狩獵免許—骨牌—印紙—II.293.
 噸—關—海關—輸入—輸出—II.294.
 從價—從量—II.295. 國定—率—協
 定—率—II.296. —298. 沖繩縣酒類
 出港—II.300. 沖繩縣酒造免許—
 II.301. 國—額ノ膨脹 II.301.302.
 國—額類別 II. 302—305.
 國—ノ地方別負擔額比較 II.305—308.
 列國ノ關—額比較 II.308—311. 地
 方—(其部ヲ見ヨ). 本—ト附加—
 II.311. 特別—II.312. 府縣—
 ノ—目 II.313. 市町村—ノ—目
 II.313. 家屋—II.315. 附加—
 (其部ヲ見ヨ). 府縣ノ營業—II.
 316. 雜種—II.317. 水產—
 II.318. 府縣—收入額. 市町村—收
 入額 II.321.322. (尙[租稅]ヲ見
 ヲ).
 稅關 I.151—156. —
 監視部 I.151. —管轄外ノ諸國 I.
 151. —支署 II.152. —
 監視署 I.152. —支署—監

視署ノ名稱.位置.管轄區域 I. 152—156.
 日本帝國—管轄區域圖 I.152ノ次
 —ト開港トノ關係 I.151.152.
 臺灣ノ— I.333.
 稅務監督局 I. 156—177.
 —管轄區域圖 I.156ノ次
 稅務官署 ((稅務監督局)[稅
 務署]ヲ見ヨ).
 稅務機關 II.240.
 稅務署 I.156—177.
 攝政 —ヲ置ク場合 I.81.
 —タルノ資格及順位 I. 81.82.
 —ノ權限 I.82. —ト太
 傅トノ關係 I.82.
 絶影島 —ノ租借 I.53
 II.10. —ノ位地 II.10.
 關宿藩 I.243.
 膳所藩 I.247.
 專賣 II.330 — 335. —
 —益金 II.330. 世界ニ行ハル—
 事業 II.330.331. 煙草— II.331—
 333. 煙草—不施行地 II.333.
 食鹽 — II.334. 食鹽—不施

行地 334. 樟腦 — II.334.335.
 盜博ノ— II.364.365.
 專賣局 煙草— (其部ヲ
 見ヨ).
 專管居留地 II.32. —
 —經營事務所 II.32.
 專門學務局 I.190.
 專制國 I.74. —ノ
 意義 I.75.
 戰艦 ((戰艦)ヲ見ヨ).
 戰艦 II.204—206. 208. (尙
 [艦艇]ヲ見ヨ).
 仙臺藩 I.248.
 宣言 ((條約ノ種類)ヲ見
 ヲ).
 選舉長 衆議院議員 —
 I.98.
 選舉區 衆議院議員 —

I.94.95. 郡會議員— —I. 310.
 府縣會議員— —I. 316. 北
 海道會議員— —I. 324.
 選舉權 多額納稅議員—
 —I.92. 衆議院議員— —I.96.
 町村會議員— —I.298.299.
 郡會議員— —I.311. 府縣會
 議員— —I.316. 北海道會議員
 — —I.324.
 船匠部 —ノ職務 II.
 104.
 千住製絨所 II.193.
 潜水艇 II. 204.205.207. 210.
 (尙[艦艇]ヲ見ヨ).
 全權書 II.45.
 全國皆兵主義 ((皆兵主義)
 ヲ見ヨ).

す

瑞典.....—ト我トノ修好通商 II.78.79.

瑞西.....—ト我トノ修好通商 II.77.

隨員.....(〔外交官〕ト〔領事官〕ヲ見ヨ).

水路部.....—ノ職務 II. 104.

水利組合.....I.320.321.....
 通——— I. 320.
 ノ數 I.321.....—ノ歳入出 II.278-281.....—費 II.320.
—費收入額 II.321.322.
—債 II.349-353

水界地理學.....I.19.

水害豫防組合.....I.320.

水雷母艦.....II. 204. 205. 207. 209.(尙〔艦艇〕ヲ見ヨ).

水雷團.....II.216.

水雷敷設隊.....II.202.216.

水雷艇.....II. 204. 205. 207. 210. (尙〔艦艇〕ヲ見ヨ).

水雷艇隊.....II.202.216.

水雷術練習所(海軍).....II. 230.

水産局.....I.194.

水産稅.....II.318.....
 區 II.319.—ノ收入額 II. 321.—割 II.319.
 —割ノ收入額 II.321.

出納官吏.....II.250.

出納役(金庫).....(〔金庫〕ヲ見ヨ).

出納機關.....II.249.250.

隋.....—トノ交通 II.2.

西班牙.....—ノ海岸線ト面積 I.46.....—ト我トノ修好通商 II.81.

樞密院.....(樞密顧問)ヲ見ヨ).

樞密顧問.....—ノ性質 I.86.87.....何人ガ——ナルカ I.87.....—ノ定員 I.87.....
ト大臣 I.87.
 —ノ權限 I.87.....—ト外交 II.24.

据置年限.....(〔公債〕ヲ見ヨ).

須坂藩.....I.248.

日本帝國政治地理

第一卷 第二卷

索引

終

不許複製

日本帝國政治地理第二卷索引

定價金貳拾錢

明治四十年五月七日印刷

明治四十年五月十日發行

著 者

山 上 萬 次 郎

東京市牛込區市ヶ谷谷町四上番地

發行兼印刷者

大日本圖書株式會社

東京市京橋區銀座壹丁目廿二番地

代表者 專務取締役 宮川保全

發 賣 所

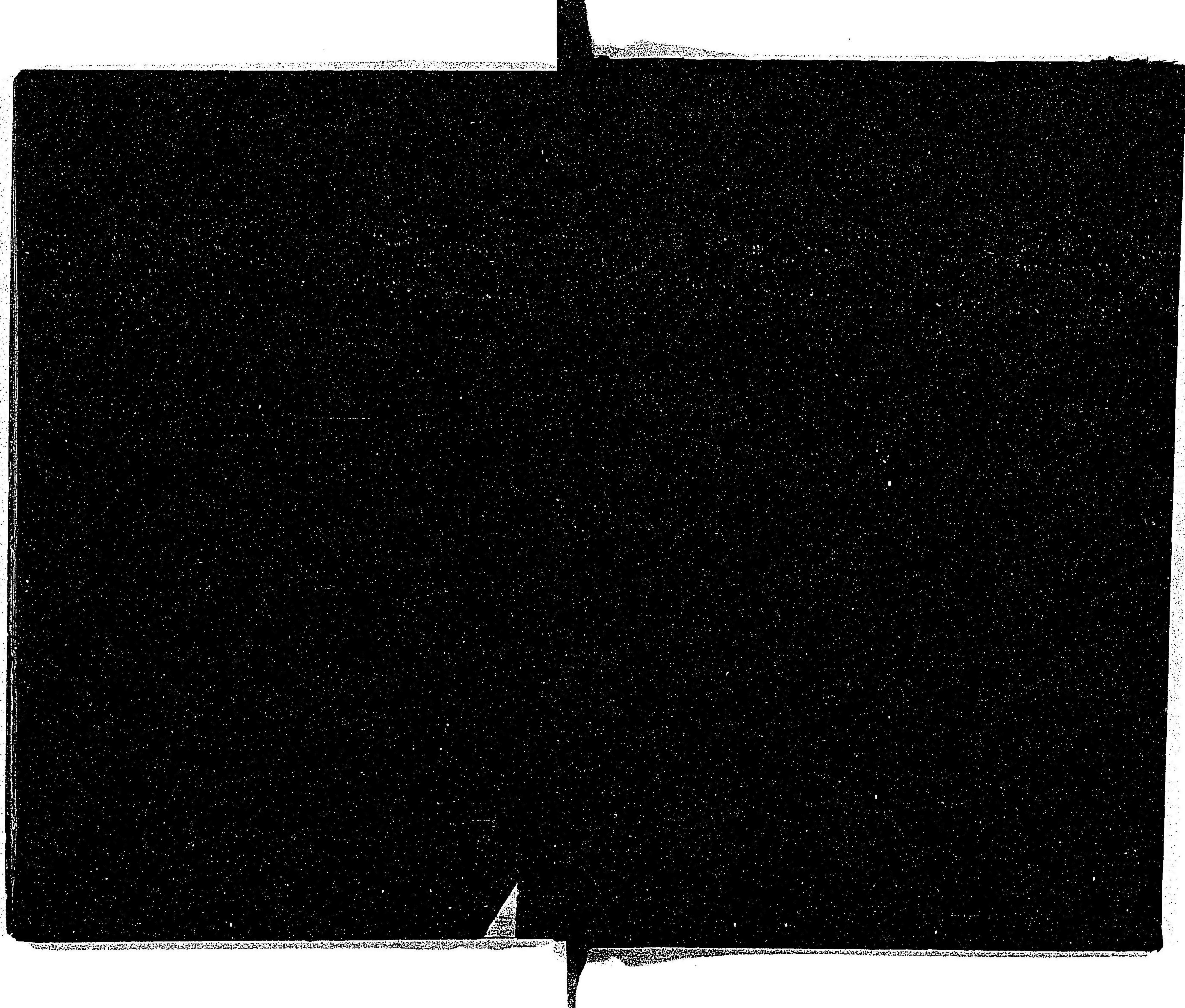
東京市京橋區銀座一丁目廿二番地

大日本圖書株式會社

大阪市東區北久太郎町四丁目十七番屋敷

大日本圖書株式會社支社

各府縣下 特約販賣所



837

023021-003-1

40-837

日本帝国政治地理

山上 万次郎/著

M40-42

ADB-0987



40
837

40
837