

97
273

富士縦断模型解説

完

C1210

056474-000-9

97-273

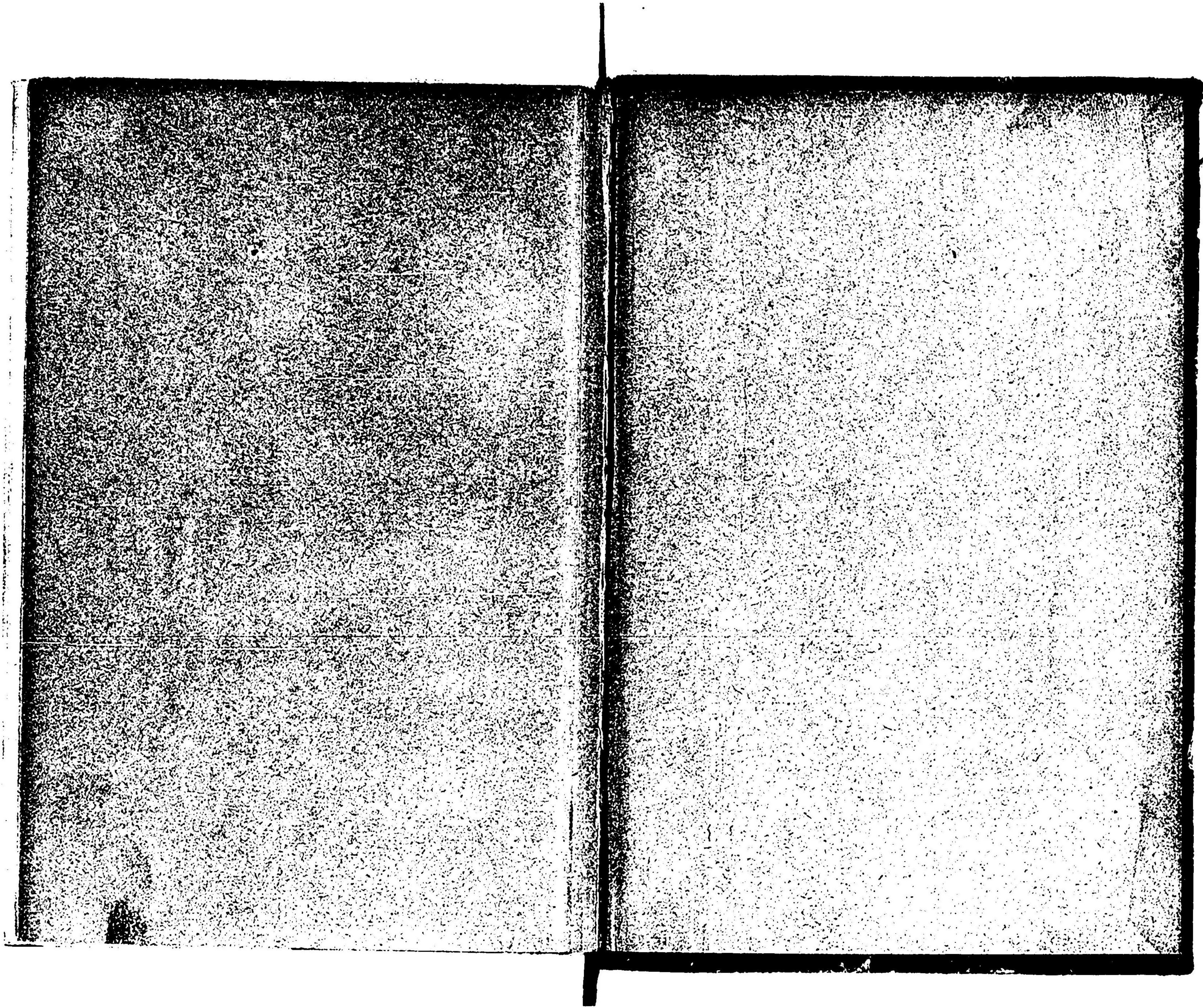
富士縦断模型解説

中村 磯太郎/編

M38

CAL-0210







富士縦断模型解説
完

学海指針社

東京

五

富士縦断模型解説
完

明治
38 5 11
内交

富士縦斷模型地質説明

富士山は成層火山の一種にして熔岩灰砂等より成り其基底部は地質學上第三紀に屬す洪積時代に至り地盤の陥没により生じたる弱所に乘じ地下より巨大の集塊質泥流を吐出堆積し凡そ山形を構成せり爾來幾層の熔岩灰砂を噴出し遂に現今見る所の八面同形の芙蓉峯を完成せり大澤三島大宮近傍に露出せる熔岩は有史以前の噴出にかゝり猿橋青木原に流出せる熔岩及寶永破裂の際吐出せしものは全く有史以後に屬す熔岩灰砂噴出の順序を下部より列擧すれば火山集塊岩大澤熔岩三島熔岩火山灰砂猿橋熔岩青木原熔岩寶永噴出物等とす又火山集塊岩大澤熔岩の間には猶一種の熔岩流出せしが如し富士山の表面は現今火山灰砂等を以て被はるゝ所多

しと雖も三島熔岩猿橋熔岩の如きはその當時廣く四圍に流出せしが如し富士中央斷面には成層火山の特性并に熔岩灰砂噴出の時代順序を判明ならしむる爲熔岩累層を示し又内部に數多の岩脈を畫けり現今表面に露出せる熔岩中に含有せらるゝ岩片は多く深造岩質にして恐くは岩脈の破碎護取せられたるものならん故に斷面は全く想像に止まるものにて決して富士内部の真相を示したるものに非ず

富士模型岩石説明

(一) 集塊質泥流 泥土質を以て岩片を膠結せし一種の火山碎屑岩なり岩片は主として橄欖輝石富士岩に屬し藍色又は黄灰色を呈し膠着物は暗灰色を呈し風雨

の爲に浸蝕し易きを以て集塊泥流露出の地は奇景に富む

(二)寶永噴出物 寶永火口邊に散在せる紡錘狀火山彈及石彈等は寶永破裂の際噴出せられたるものなり火山彈は斜長石玄武岩の一種にて黒色又は紫赭色を呈し石彈は黒白斑紋狀にして輝綠岩に屬す

(三)青木原熔岩 純黒色鐵色暗赭色を呈し斜長石玄武岩の一種なり精進湖邊にては水中に入り急激の冷却を受けし爲奇形の鑛錠狀を呈す又熔岩多量に流出せし所は表面早く固結し内部より流出し熔岩隧道を築けり即ち胎内窟之なり

(四)猿橋熔岩 淡藍色を帯べる斜長石玄武岩にして橄欖石斜長石の巨品を含み急に冷却せし部は鑛錠狀と

なり徐々に冷却せし所は柱狀節理を示す後者は猿橋近傍に見る例なり

(五)側火山熔岩 斜長石玄武岩にして外觀猿橋熔岩と異なることなし富士側火山を構成する熔岩なり

(六)三島熔岩 純黒又は濃灰色を呈し斜長石の白色巨品を含み一見紺飛白に類す斜長石玄武岩の一種なり斜長石の巨品は熔岩流の末端に至るに従ひ大きさを増す沼久保近傍には長さ一センチに達するものあり

(七)大澤熔岩 濃灰青色又は藍黒色を呈し橄欖輝石富士岩に屬す俗に之を眞石といふ

(八)閃綠岩及輝綠岩 天守嶽及其の南方に於て第三紀層を貫き火成岩の露出せるあり綠色又は綠色小紋狀にして前者は角閃石に富み後者は輝石に富める岩

石なり所により閃綠岩は漸次輝綠岩に變移せり

(九) 富士内部の岩脈 富士内部の岩脈を爲せるものは恐くは橄欖輝石富士岩輝石富士岩及輝綠岩等とす

(十) 第三紀層 富士の四圍に露出せる水成岩層にして上部に位するものは地質學上最新層に屬し下部は古き外觀を有し御坂層との境介不明なり蓋し第三紀中新層に屬するものならん地層の走向は富士を中心とし漸次變轉し側壓力東南方面より來りて變位を起したるが如し頁岩砂岩變岩凝灰質角變岩石灰岩等の累層より成る

頁岩は綠灰色綠黑色及黑色等にして板狀に剝離し易き緻密なる岩石なり

砂岩は綠色暗綠色及暗黃色を帯び地層下部に位する

ものは藍灰色にて堅硬なり

變岩は硅岩角岩粘板岩小紋岩閃綠岩等の礫礫と凝灰質の膠着物とより成る

凝灰質角變岩は小紋岩輝綠岩閃綠岩の角岩片と凝灰質の膠着物とより成り綠色又は淡綠色を呈す

石灰岩は暗綠色凝灰質岩に挿まれ白色なるを常とす然れども不純物の爲に赤綠黃等の着色あり珊瑚等の化石を含有す

(十一) 御坂層 中生代若しくは第三紀に屬する不明の岩層にして御坂連山及富士西麓の高峯を構成す主として頁岩砂岩の互層より成り化石に乏し特に富士近傍にては第三紀中新層の岩層と區別し難し

富士山附近地理模型型

地理地形を知るは地理模型に若くはなし。地圖如何に精細なりと雖も、山岳原野の高低の如きは、緻密なる頭腦を有せざれば、想像すること能はざるなり是に於てか弊社はまづ

●を製作販賣して世の賞讃を博し尋いで

琵琶湖附近地理模型型

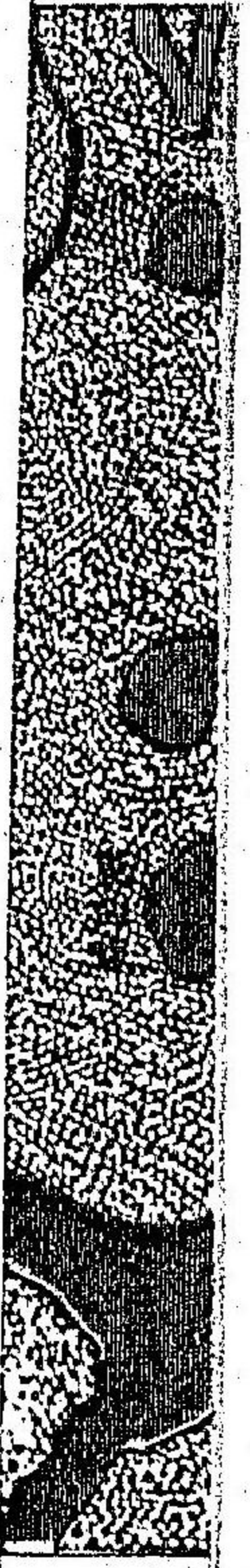
●を製作したり。此は昔ふまでもなく琵琶湖を中心として、北は舞鶴軍港、天の橋立、南は吉野山、金剛山、東は岐阜、四日市、西は神戸港に至るまでの地理を十萬分一に模造せり。其出来榮の如何は既成せる富士山附近地理模型を視て知らるべし。既に此地方を模し了はんぬ、いざや是れより

富士縦斷模型

●を創製して喝采を得たり。隨て教育家諸君より引き續き各方面の模型を製出して斯界に貢獻せよとの勸告を辱うす因て弊社は茲

瀬戸内海地理模型型

●に移る。此は東の方大阪灣より、西は九州の一端なる門司、北は山陽道一帯の地、南は四國の半面を模型とせるなり。其内海の港灣島嶼の位置形狀寫し得て眞に迫る。若し夫れ弊社の模型を一觀し去らば、腰に千金を纏ひて鶴に乗りて來ると、安を異なる所あらん。冀くは四方の諸君子、一個を購はれて、評議せられんことを





富士縱斷模型地質圖

97

273

