

孝

經

全

東 京 圖 書 館

漢書門

藝術類

三函

一〇架

四六號

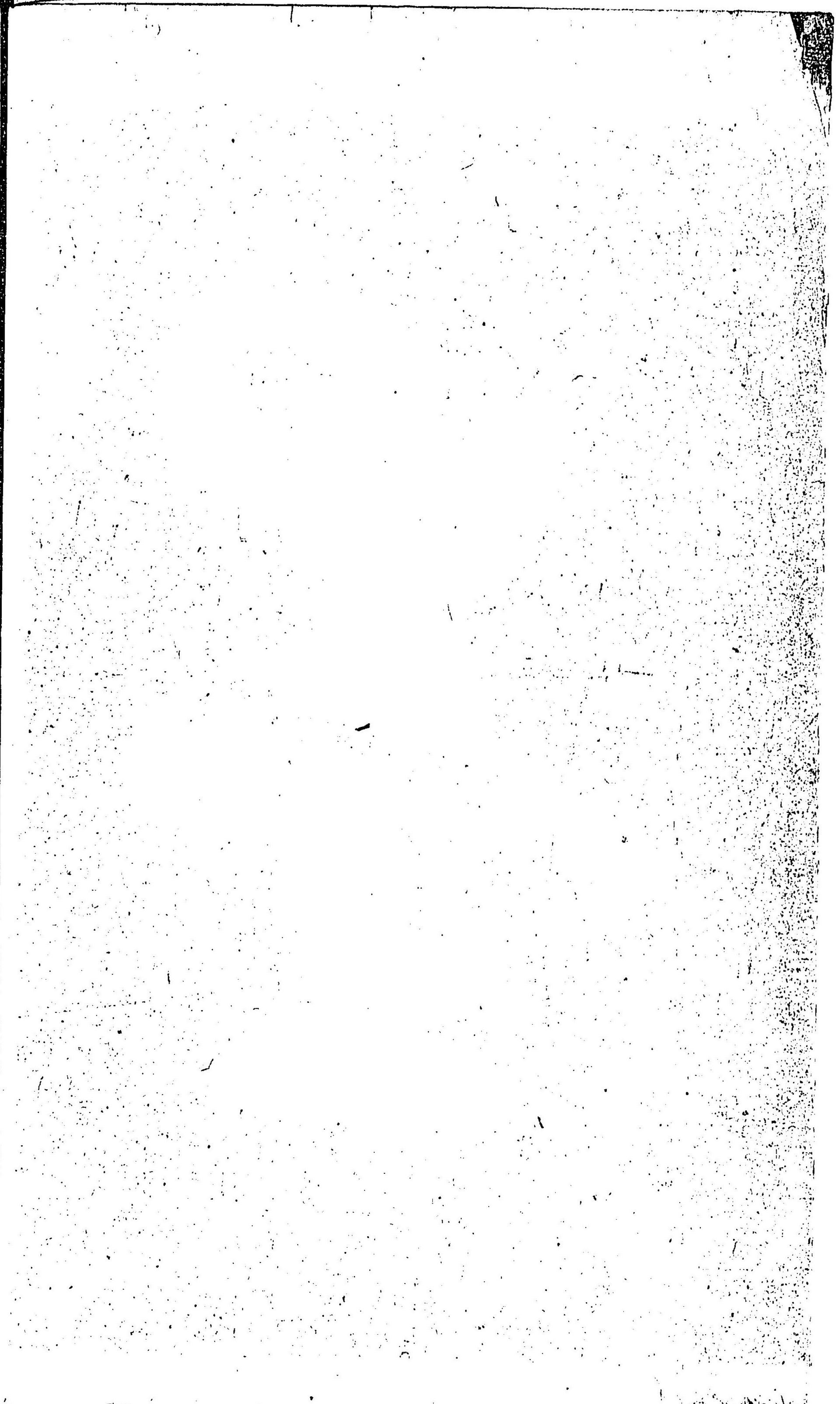
一册

三猿圖



三猿圖

三



道

庚子年 印林書

花

花

相

輝

樓

恩

立公戴乙之子公又子

孫為援筆書

朕聞上古其風朴而隆
田疇之孝已著而禮具
之禮精而官及乎禮義
有親者皆以孝為人

臣

臣

元三

孝之可以教之人也故因
家以教而因親以教
於是心順躬之道昭矣
立身揚名之義彰

臣

天子曰吾志在遠矣行
在孝子雖是孝子若德
之在與雖曰昔者王
之孝子思之也子歌遺

四十一

之四

少國之在也而況於公若
仙子男亦朕若公之信耶
之是也行先於陸母之德
教加於百姓深矣後是

四十二

刑於四海所守夫子沒
而後之終柔律地與
大我率况混跡於秦
得之者以地地之來港

六十一

六十二

六十三

物於道傳之在精
物之能故急心史事於字
五百傳國風雅頌為
四詩去建道遠海流

六十四

六十五

是身亦正親承子孫意誰
請教尤甚至於此亦理
道絕且百之家業擅香
程為志之希升堂去矣

PHH

PHH

自開戶端授子孫加義
聘殊執教是以此道不
來之宜德浮而具傳以通
程為義之必為而為之

之六

PHH

PHH

為物之精義無二也
之為易至矣其為與物
相也希昭主南古者
之飲袖雲氣物對節
扣

四十一

四十二

又次有到能明安國
本陸澄源原成之理在
理或為何必求人
物集六家之矣同會

四十三

五經之名極約又極顯
義則有能分誰錯經
理之條毋窮之瓊瑤
庶可補於將來且夫

子談經者取義訓經
要父子之用則為己者
之深亦得是其一章之
中既見其如可一而為

氣有通明之氣成則
又繁略之又義我潤之
存於詩用之廣矣
開元二年三月書

賜薛王業





右軍

為書法之祖其



元

手蹟傳世一字一行

可寶視况以燥然滿

幅而又奉勅恭書者

乎用垂什襲于孫子

諸



元祐二年丁亥月寶晉

齋重裝記



以王逸少奉勅書孝經章句也筆勢
撈雜和神采煥發其叙年歲和為
晉成帝紀歲也王逸少壯年之筆故
其體過勁而多姿及西漢尋繹自若就
泰山雲飲流眉露清曠而神怡者昔
唐文皇帝嘗觀逸少生平書觀之曰少
不如壯不如老固為勁而丰采精神在



遜少壯時也吾 皇宋初收貯內庫為有
淳化閣寶之云何時出人間為曾侍御
所寶侍御與先君有平生之契又先君
于書癖者輕性命而忘富貴者乃從而
購得之為寶音齋上供友仁得
終身之佩也急矣



古來寶物歷代年久以不壞者為寶

中初有物如古字樣者十者為寶也

及一二者為石雅中以上者能為中此

且力年亦年亦年者凡十者此是

一為治人所由是明皇手書函刻

法局其心歸以薛王手教重孝友可

志又雅也

古來寶物歷代年久以不壞者為寶

得此第... 功也... 第... 以... 在...
之... 之... 之... 均... 之...
夜...
後... 子... 海... 道... 後...
許... 許...



元廿又六年從京師歸於



濟州南口遇周于民得獲

觀形再展之竟日不見神

遊于山陰之堂而之景似濡

筆湯祀

子... 子...

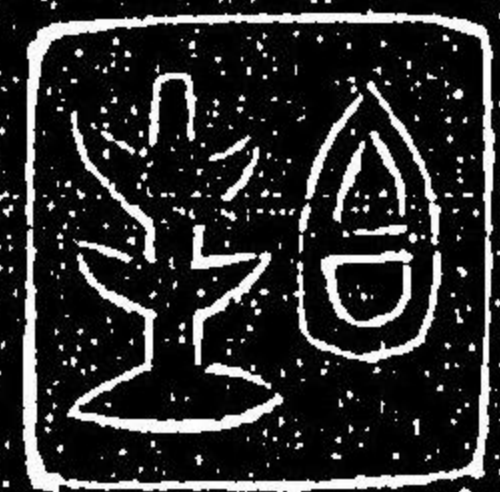


宣城黃師春親



大德十年春三月十日觀 燕山張肅

蜀川虞集



清閱閣主人懶攢謹觀



宗明家字

仲尼居魯子侍子曰先王



之法要道以順其民用

睦以之其怨汝去之乎

子起席曰宗明家字



知之子曰夫孝達之本也教
之所由生也及嗟吾語汝身
體受曾受之父母不能毀
傷孝之始也立身行道揚
名於後世以顯父母孝之
終也夫存心於子親在於

子矣終於立身大終之也
而亦祖考時厥德

孟子子之孝

子曰嗟親者不能忘於人親
親者不能忘於人嗟親者
於子親而德教加於百姓

再於四海並行天子之孝如甫
再之一人君之孝及世民賴之

法象之章

在上不驕之而不敢傲
在度滿而不溢之而不危
所以書中貴如滿而不溢而

以書中之高也之富貴不離其
身於後能深其社稷而和
其民人善法象之君子也
之戰兢如法深淵如履
薄冰

一夫夫字

非先王之法視不能視非先
王之法言不能言非先王之
之德以不能以是故非法
不能非道不行口無相言
其相以之謂之無言以
謂之不無相言謂之無言能

卷四

後於也至系而道之大夫
之也也詩云夙興夜寐無
子一人

士人

資於子父以子母不能同
資於事父以事君不能同

245

故母以子貴之說也。取子者。道
之貴。實也。故以孝子者。則亦
以家子者。則亦明也。亦亦亦以
子者。上能及於。漢其。祿位。而
有。其。終。祀。道。也。其。孝。也。詩。云。
風。與。秋。涼。寐。無。憂。亦。以。生。

無人象

用。其。道。也。道。也。地。之。道。也。道。
用。以。養。其。父母。也。法。人。之。道。也。
故。自。子。子。也。於。人。也。也。也。
始。而。也。不。及。也。也。也。也。

無人象

管子曰夫本孝之大也子曰
夫孝者天之經也地之義也
民之行也百地之經而民莫不
之則王之明因地之利以順
之此是也夫教者南而本其
政不教而治先王見教之可

以化民也故先之以博愛
而民莫不從也親陳之以述義
而民莫不興行先之以教讓而
民不爭奪也此禮也而民和
睦親之則好矣而民之於教也
若渴而飲之則樂矣

孝子泣血

子曰昔者志明王之也
以孝子泣血而
也亦亦造也小國之也而
以泣血也
無伯子男乎故曰
亦國之也
惟心以子其先王
泣國者亦
亦海於歸之身而
泣於其也亦

故曰百姓之也
惟心以子其先
亦泣血也亦亦
泣於其也亦亦
與泣於其也亦
泣於其也亦亦
心以子其先
泣於其也亦亦
也之也亦亦
泣於其也亦亦
和乎其也亦亦
泣於其也亦亦

明王之心孝也如也如也
云多覺德也四國唯之

任人治身

曾子曰敢問任人之法曾子曰加
於孝子子曰至地之性人為孝
人之行孝也於孝子也孝也於

家父之德大於配王也周公
其人也昔者周公朝祀在履
以配王來祀文王於明也配
三事是以四海之內各以其
來祭也任人之法又何如
於孝子也故親生之鄰不

父母曰家。生人因家。以教。教因
親。以教。教生人。之教。不。不。不。不。
其。取。不。家。而。以。生。以。因。其。本。也。
父子。之。道。之。性。也。天。地。之。性。也。
父母。生。之。子。孫。也。天。地。之。性。也。
之。性。也。生。之。性。也。故。不。生。之。親。而。性。

他人。之。性。也。性。也。不。教。其。親。而
教。他人。之。性。也。性。也。以。順。則。逆。民
性。也。性。也。不。在。於。性。也。而。性。也。性。
凶。性。也。性。也。性。也。性。也。性。也。性。
性。也。性。也。性。也。性。也。性。也。性。
性。也。性。也。性。也。性。也。性。也。性。
性。也。性。也。性。也。性。也。性。也。性。

進退可度以臨其成而不可
與而象之故能成其德教而
以至於此詩云詩人君子生
不威

祀孝行

子曰孝子之孝 親也公教其

教養則教其孝 物則教其
喪則教其祭 公教其祭五
者備焉然後於子 親之孝
上不為為六不為在 親不爭
其不為則則 已為不為
親不爭則其 不爭隆且用

三牲之養以禮而不女子也

五再拜

子曰五拜之禮三子而飛曰其大
於不孝也女曰其志無也此禮人
去其法祀女子其親此大
祭之禮也

廣要道也

也女其親者其志無也於女子其親
禮順定其善於弗為風而俗
其善於其安上以子其善
於禮其善於其志無也其
父則子悅教其先也弗悅教

其有公而悅教一人而子也
人悅以教者實果而悅者亦以
之得也如是也

廣至德年

子曰君子之教以孝也教以
而日見之也教以存心以教以

之有人矣也教以事以教以
心之有人見者也教以而
以教天也之為人者去也時
回以事而子也之父母也
位執其明也如是也
度村名年

子曰天子之子親孝友亦可
稱於天下予見家故節一可稱於
世故家理最足而稱於古是
以可身於內而知名於後世
也

法海集

管子曰美者德是恭恭敬親
揚名與中節是取曰子法法也
今可得也管子曰是何言與
是曰法與昔者管子曰法也
七人證世道不生其法不生
君法正五人證世道不生其

孝親章

子曰存子之志。孝親也。不依禮
無。其。之。不。又。初。之。夫。之。安。以。亦
不。亦。之。之。各。不。有。此。之。之。感。之。情
也。三。白。而。合。又。教。之。為。民。其。以。死。倘
生。改。不。識。性。中。聖。人。之。政。也。孝

不。過。三。年。而。民。皆。終。也。為。之。報
極。也。之。而。以。未。之。陳。其。道。也。終
而。之。感。之。誦。誦。哭。泣。之。不。是
之。下。之。之。地。以。安。厝。之。也。之
宗。廟。以。見。享。子。之。志。也。秋。祭。不。祀。以
時。也。之。生。子。之。名。教。也。子。之。感。也。

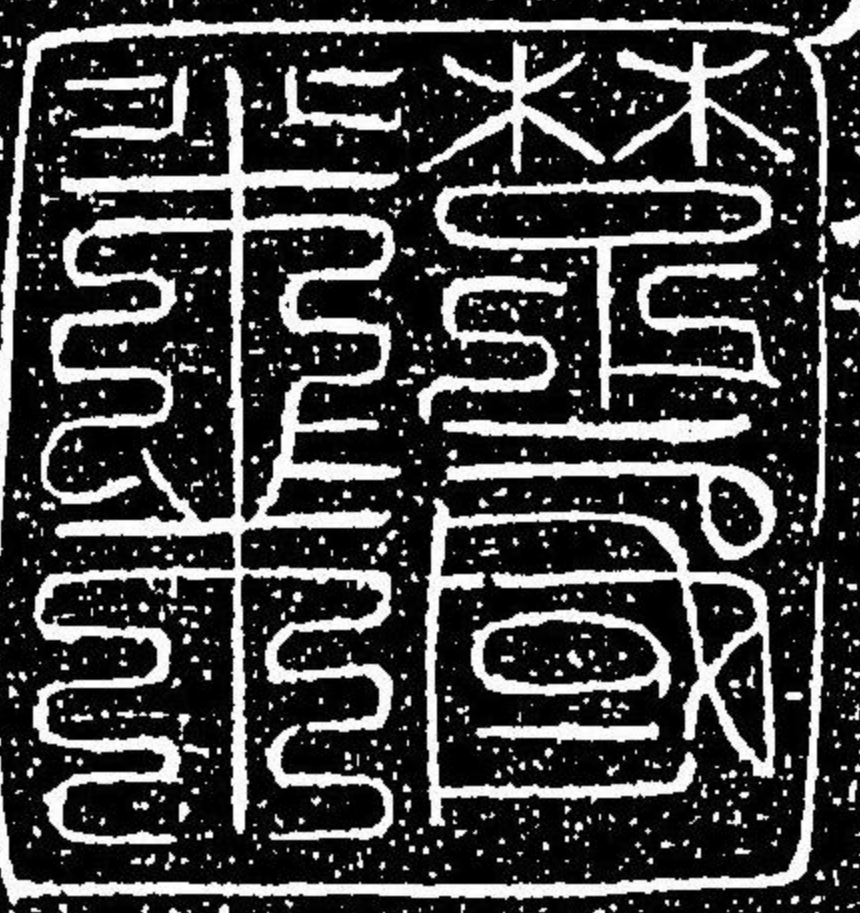
生民之末也 毛氏之末也

毛子子之子 初孫毛

咸和二年春正月

物

高平王義之



毛氏



王義之孝經

晉右軍將軍王逸少司徒

尊澄字以骨鯁稱善書為

古今之冠以其草勢飄若

十四

游雲知若驚龍出人目之
形忘寢食也生古之新傳
亦皆石刻如遺教經黃庭
經素亭記等而存賢習之

至廣寧觀碑亦不能及
少不況真蹟聊負尊二季
四月中大去羽林次將
興州大舊王經村公

不孝二千里遺文持以歸
王五軍卒 教所書孝經
一卷微予跋于細視之覺
有力道勁神采煥發如遊

予會穆公 召而在澤之
不立召人 留世如且其
玄宗手製 御序召大
師題 其骨又有 宋名章
父子及

許衡指子昂首以嘉祐肅
懶續虞集法名吳龍漢左方
共敵國藝哉衣太宗嘗附
身初為宗曰吾子秋萬業

後在吾業亭序以玉匣貯
蘇昭陵如業亭共蹟無目
之也其為 帝王所實秘
如此云 大儒主實秘云

而称为至宝 诈意之口说
视之亦所厚 孝身细推与
古帝王 不以孝法 固如
孝风行 而国又顺 正

惟端 不美于 无高也 予如
乘前 在黄泉 时得 履初所
册 嘉此 望外 刻示 崇学 木
老子 及在 禄师 出 初 金 赏

大德之靈蓄此孝經以特以
孝法國董好導之以佛法
在艾人氏咸樂步漢皇至
為之化空不補哉空不補

哉 告

貞享二季己丑四月上游
穀旦

支那國傳法濟正宗高果

激老入家取少
天王山
佛一園方丈



定保金武園

明治十五年六月廿八日出版御届

同年同月刻成

宮城縣仙台定禪寺通

槽丁七番地宮城縣士族

出版人 石井熊次郎

號 鷹水堂

東京日本橋區

本町二丁目

取次

淺沼藤吉

同華國民學校

即此致謝

同華國民學校

同華國民學校

同華國民學校

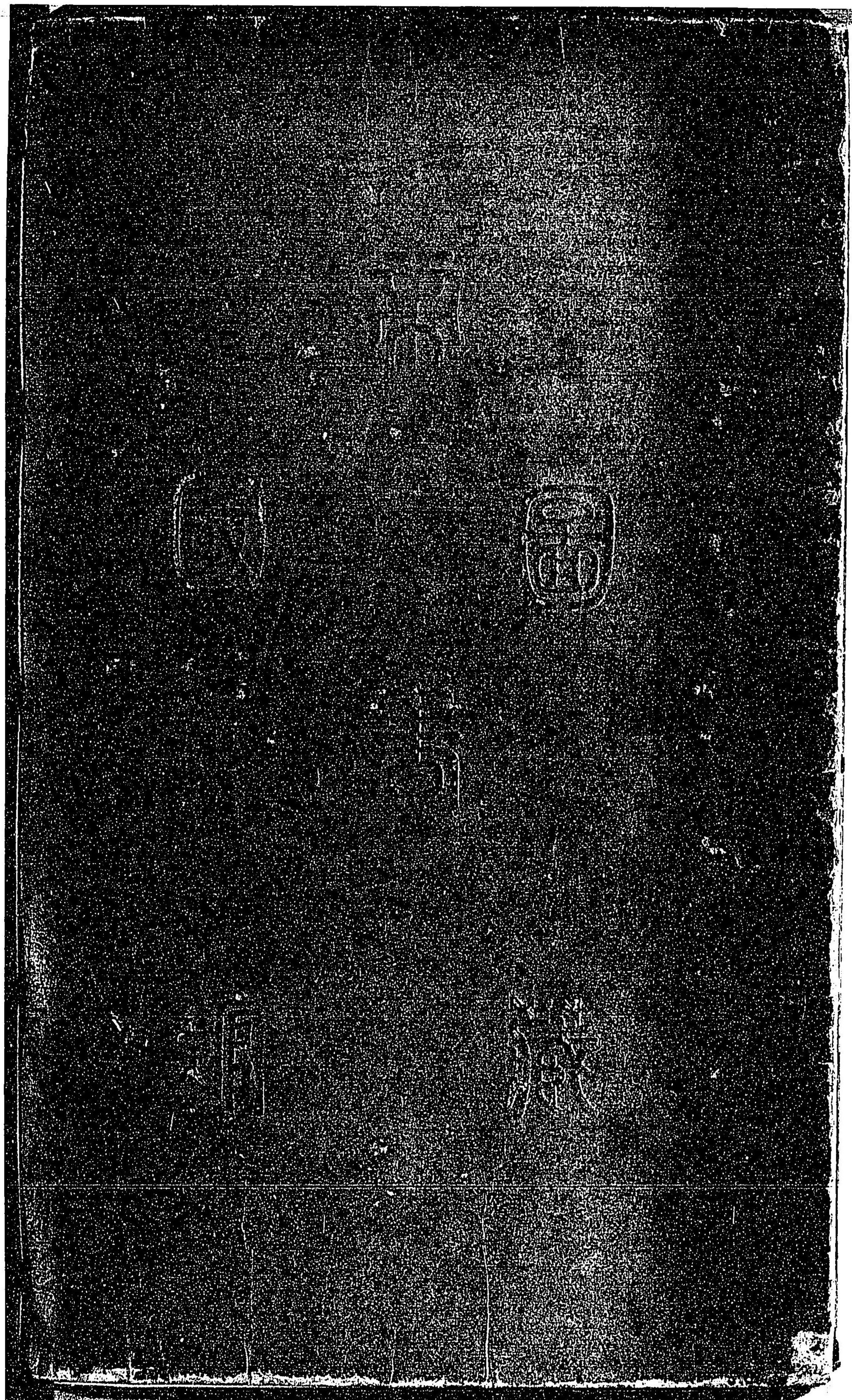
同華國民學校

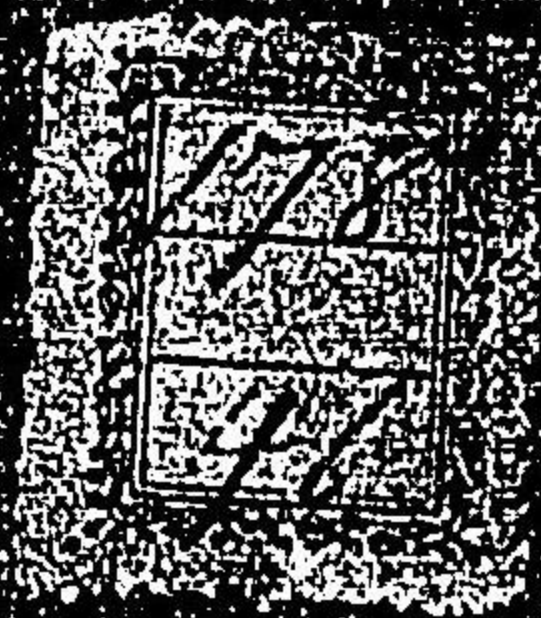
同華國民學校

同華國民學校

同華國民學校

178
46





070861-000-1

178-46

孝經

王 羲之/書

M15

CED-0299



178
16

孝經

藏