

元函館分校生徒異動及現員表

年次	學部		簡易科						別科			
	航海	機關	入學	卒業	退學	死亡	現年員末	入學	卒業	退學	死亡	現年員末
明治二十四年	三						三	二六	〇〇	七		四
同 二十五年	二				二		三	二四	二八	一		九
同 二十六年	五				一		七	三六	二四	一		〇
同 二十七年	一				四		四	三一	二四	一		六
同 二十八年	九				一		二	三〇	三〇			二

備考	合計	明治二十九年		同 三十年		同 三十一年		同 三十二年		同 三十三年		同 三十四年	
		航海	機關	航海	機關	航海	機關	航海	機關	航海	機關	航海	機關
函館分校ハ明治三十四年三月限り廢止シ簡易科生徒ハ之ヲ本校ニ收容シテ授業ヲ繼續ス 元函館分校生徒異動及現員表	八四	一三	六	一九	〇	一七	〇	一〇	一	一	一	一	一
	一七												
	一七												
	二												
	八五	二五	一九	二二	二六	四四	二九	一〇八	一〇八	一〇八	一〇八	一〇八	一〇八
	六一九	四二	七八	一六〇	八八	一五八	八八	一六〇	七八	四二	一〇八	一〇八	一〇八
	一九六	一	五										
	一												
		九一	八四	一六〇	一〇四	一八四	一〇八	一三〇	九〇	七九	五五	五五	五五



元大阪函館兩分校簡易科生徒異動及現員表

年次	引繼生徒		卒業		退學		死亡		年末現員	
	航海學部	機關學部	航海學部	機關學部	航海學部	機關學部	航海學部	機關學部	航海學部	機關學部
明治三十四年	117	109			4	6			93	104
三十五年									67	86
三十六年									51	58
三十七年									23	37
三十八年									1	30
三十九年									7	9
四十年									5	9
四十一年									5	9
四十二年									4	6
四十三年									4	6
四十四年									4	6

備考 引繼生徒トハ元大阪函館分校簡易科生徒ニシテ明治二十四年三月限り廢止ノ際現在就學者ナリ

本校學生本籍地別表

大正九年三月三十一日調

道府縣	航海科	機關科	合計	道府縣	航海科	機關科	合計
北海道	38	29	67	北海道	1	2	3
東京都	4	4	8	東京都	3	8	11
大阪府	1	9	10	大阪府	0	1	1
神奈川県	0	0	0	神奈川県	2	7	9
長崎県	1	2	3	長崎県	7	2	9
新潟県	0	2	2	新潟県	7	2	9
埼玉県	0	2	2	埼玉県	1	2	3
群馬県	1	2	3	群馬県	1	2	3
千葉県	2	2	4	千葉県	1	2	3
茨城県	2	1	3	茨城県	0	1	1
栃木県	1	1	2	栃木県	1	1	2

本校學生本籍地別表

一九一

一九〇



道	北海	道	秋
府	奈	府	福
縣	京都	縣	石
航海科	二四	航海科	富
機關科	二四	機關科	島
合計	二四	合計	岡
道	京都	道	廣
府	京都	府	山
縣	京都	縣	和
航海科	二四	航海科	德
機關科	二四	機關科	歌
合計	二四	合計	島
道	京都	道	山
府	京都	府	口
縣	京都	縣	島
航海科	二四	航海科	山
機關科	二四	機關科	根
合計	二四	合計	取
道	京都	道	山
府	京都	府	川
縣	京都	縣	井
航海科	二四	航海科	田
機關科	二四	機關科	
合計	二四	合計	

本校卒業生本籍地別表

大正九年三月三十一日調

道	秋	道	香
府	福	府	愛
縣	石	縣	高
航海科	一	航海科	福
機關科	一	機關科	大
合計	一	合計	佐
道	福	道	熊
府	石	府	宮
縣	川	縣	鹿
航海科	一	航海科	沖
機關科	一	機關科	鹿
合計	一	合計	兒
道	石	道	繩
府	川	府	島
縣	井	縣	崎
航海科	一	航海科	本
機關科	一	機關科	賀
合計	一	合計	分
道	石	道	岡
府	川	府	知
縣	井	縣	媛
航海科	一	航海科	川
機關科	一	機關科	
合計	一	合計	



職名	航海科	機關科	合計
船長	二〇七		二〇七
一等運轉士	一四五		一四五
二等運轉士	一〇六		一〇六
三等運轉士以下	一一〇		一一〇
機關長		一七二	一七二
一等機關士		一一二	一一二
二等機關士		一一八	一一八
三等機關士以下		一一八	一一八
水先人		三二	三二
官廳技術員		三二	三二
民間技術員		二五七	二五七
學校教員		一三	一三
諸種業其他		七一	七一
合計	七一	三〇	一〇一

本校卒業生就職別表

大正九年三月三十一日調

秋井田	二七五	二	三	七	一	四	一	九	七
福山川	二七九	二	三	七	一	四	一	九	七
石山	二七	二	三	七	一	四	一	九	七
富取	二七	二	三	七	一	四	一	九	七
島根	二四	二	三	七	一	四	一	九	七
岡島	二四	二	三	七	一	四	一	九	七
廣島	三三	二	三	七	一	四	一	九	七
山口島	四三	二	三	七	一	四	一	九	七
和歌山	四三	二	三	七	一	四	一	九	七
德島	七	二	三	七	一	四	一	九	七
總計	一七八	二	三	七	一	四	一	九	七
香媛川	一三	二	三	七	一	四	一	九	七
愛媛	二二	二	三	七	一	四	一	九	七
高知	二〇	二	三	七	一	四	一	九	七
福岡	四	二	三	七	一	四	一	九	七
大分	二	二	三	七	一	四	一	九	七
佐賀	三	二	三	七	一	四	一	九	七
熊本	二	二	三	七	一	四	一	九	七
鹿島	二	二	三	七	一	四	一	九	七
鹿島	二	二	三	七	一	四	一	九	七
沖繩	二	二	三	七	一	四	一	九	七
合計	九五九	二	三	七	一	四	一	九	七



死	亡	一九七	一一八	三一五
總計		一一八八	九五九	二一四七

本校卒業韓國留學生氏名表

明治三四、七 航海科卒業 朴完 緒 京城 明治三四、七 機關科卒業 韓萬源 京城

明治三四、一二 航海科卒業 慎順晟 京城

本校卒業清國留學生氏名表

明治四二、一〇、三〇 航海科卒業

謝剛哲 四川省 劉華式 湖南省 鄭禮慶 福建省 金溥芬 廣東省  
 蕭寶珩 廣東省 李景淵 廣東省 陳復 廣東省 王統 浙江省

明治四三、四、五 航海科卒業

凌霽 浙江省 方念祖 廣東省 劉田甫 湖北省 沈鴻烈 湖北省  
 楊啓祥 湖北省 姜鴻滋 湖北省 吳兆蓮 浙江省 龍榮軒 廣東省  
 哈漢英 湖北省 張楚材 湖北省 姜鴻瀾 湖北省 陳華森 湖北省  
 姚葵常 湖北省 童錫鵬 湖南省 宋式善 湖南省 卓金梧 廣東省  
 尹祚乾 湖南省 黃健元 湖北省 李右文 湖南省 楊徽祥 湖北省



明治四三、一〇三一 航海科卒業

黃顯仁	湖北省	蕭舉規	湖南省	周光祖	福建省
羅致通	廣東省	曾廣倫	廣東省	夏昌炎	江西省
吳嶠	浙江省	戴修鑑	湖南省	嚴昌泰	湖北省
李楨	貴州省	王楫	直隸省	齊熙	直隸省
李大倬	湖南省	宋復九	湖北省	黃緒虞	廣東省
黃裘	江西省	陳新覺	安徽省	楊宣誠	湖南省
朱華經	四川省	歐陽琳	江西省	王時澤	湖南省
范熙申	湖北省	曾廣欽	河南省	任重	湖北省
李毓麟	湖南省	李北海	廣東省	張維新	四川省
吳鴻襄	山東省			郭家偉	湖南省
余際唐	四川省	黃錫典	湖南省	張漢傑	直隸省
沈一奇	江蘇省	王道植	湖北省	何道溼	福建省
黃承義	湖北省	鄭仲濂	廣東省	李震華	湖南省
				潘尙衡	江蘇省
				易定侯	湖北省
				高鳳華	湖北省
				宋振	福建省
				劉誼	湖南省
				朱偉	江蘇省
				葉啓榮	廣東省
				馮鴻圖	上海
				范騰霄	湖北省
				胡晃	湖南省

明治四四、一〇二六 機關科卒業

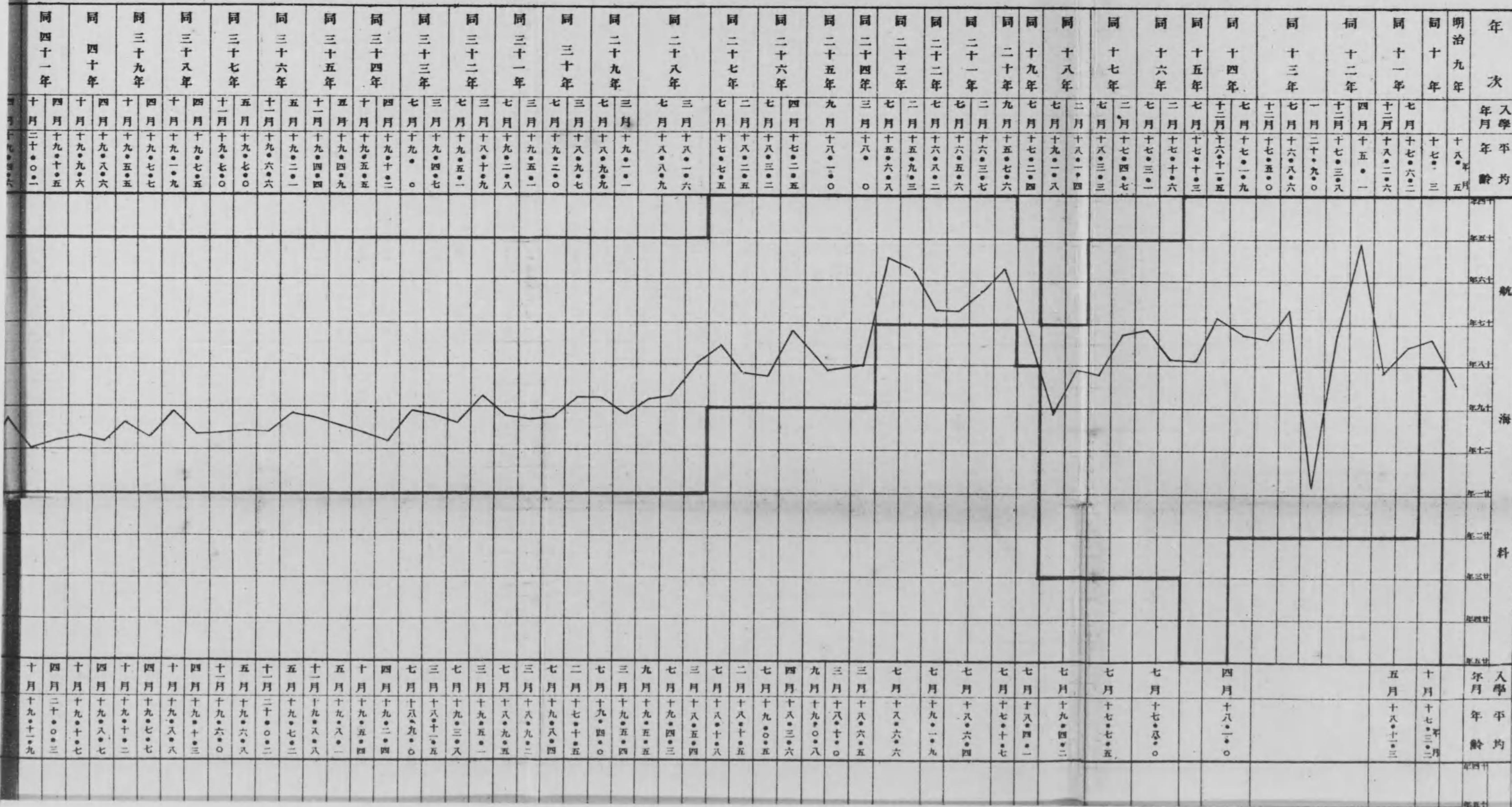
吳湘	浙江省	譚剛	廣東省	陳雲	四川省	吳建	浙江省
張萬然	湖南省	張振曦	湖南省	張仲寅	浙江省	李文彬	廣東省
何豪	浙江省	何超南	廣東省	李紹晟	浙江省	吳景英	四川省
陳澤寬	浙江省						







本校創立以來入學者平均年齡比較圖







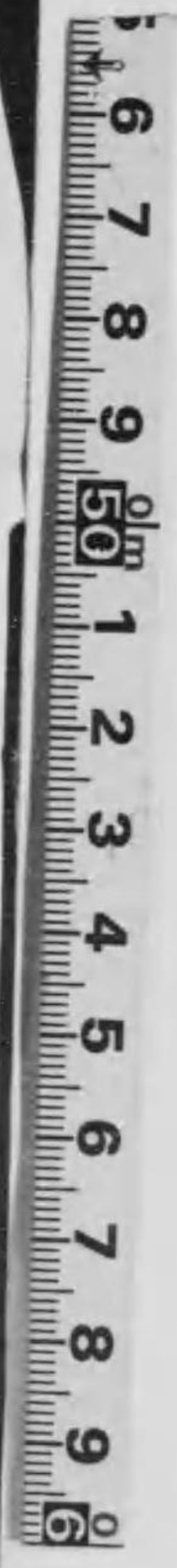




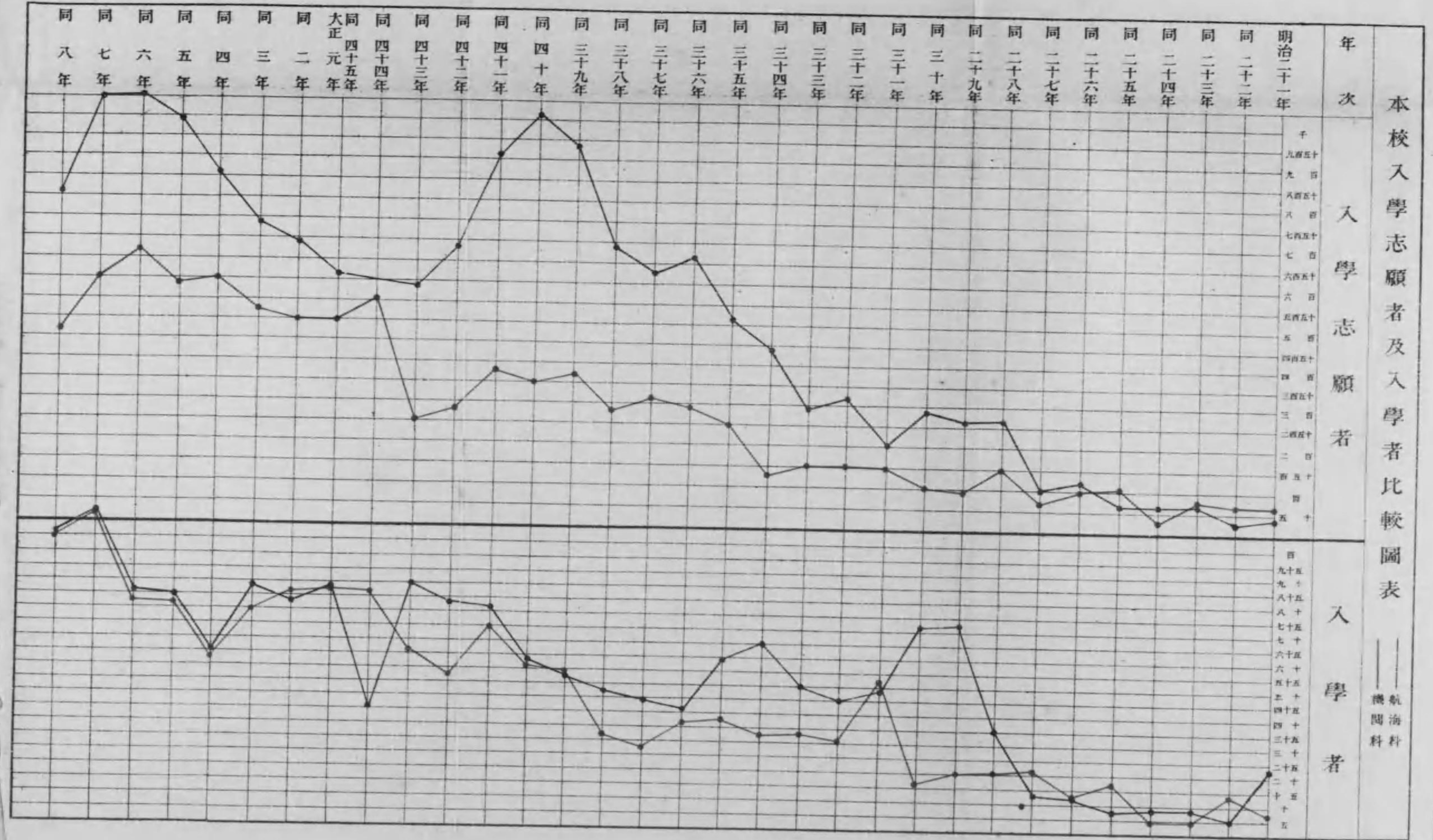






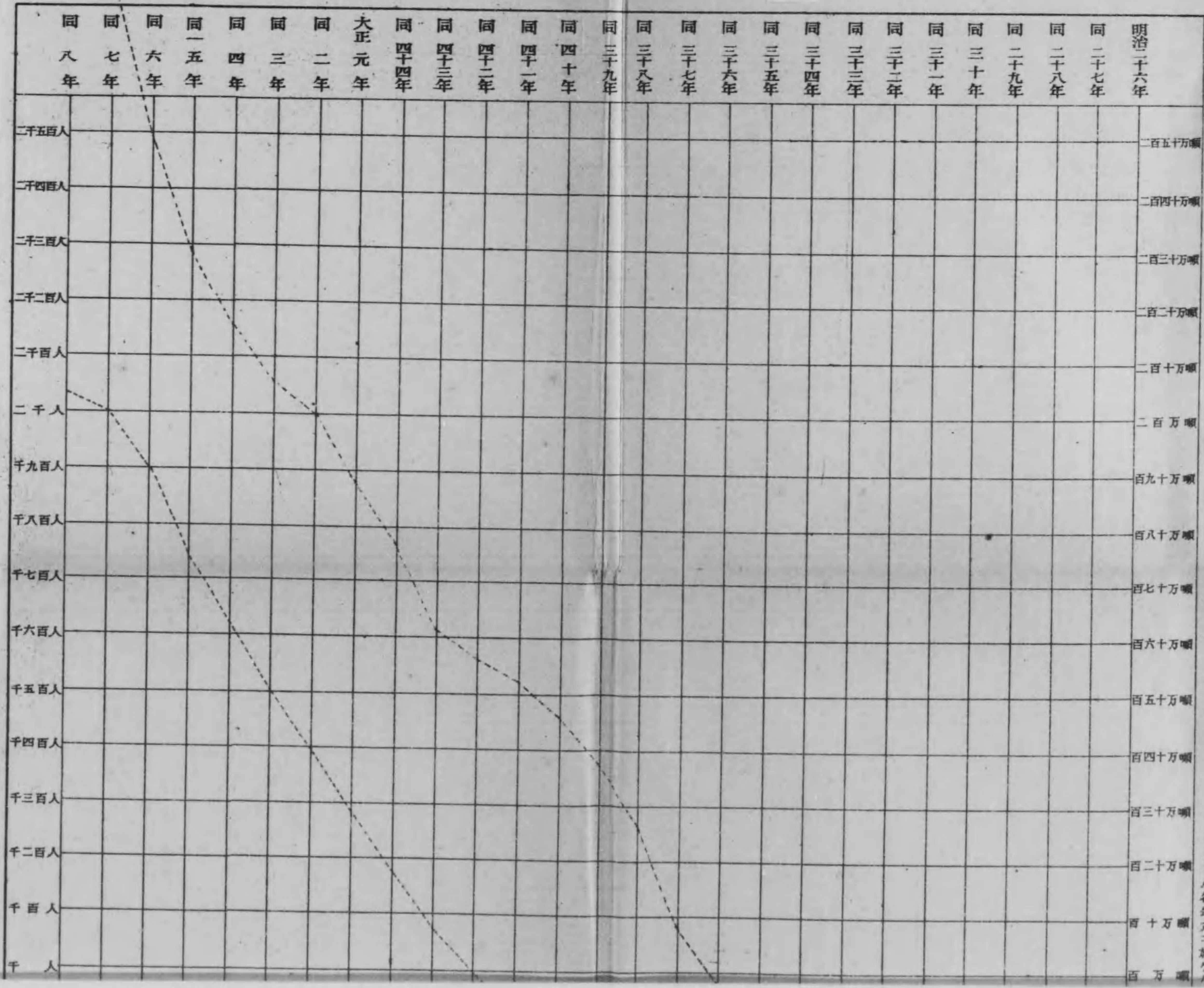


本校入學志願者及入學者比較圖表  
——航海科  
——機關科





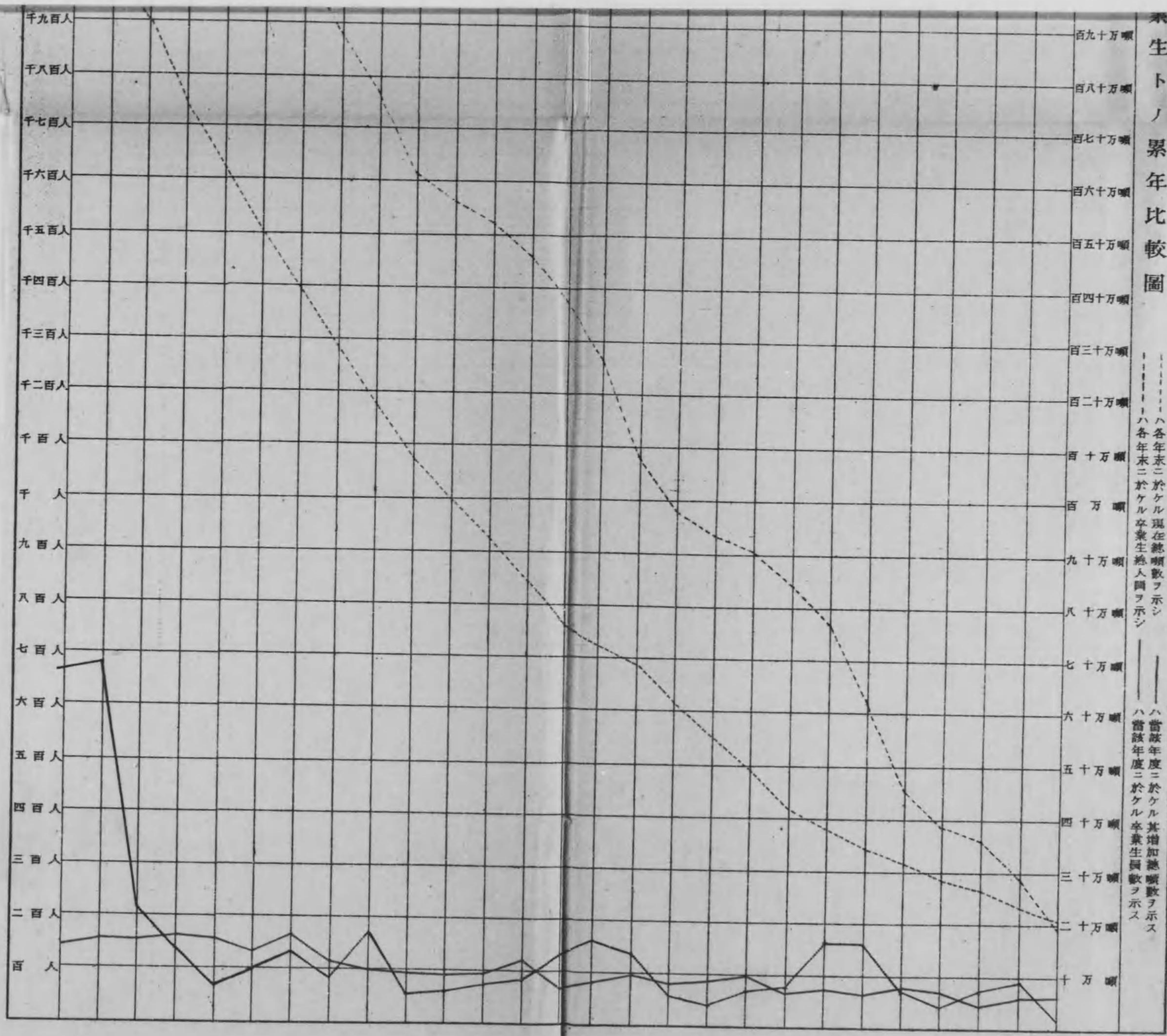
汽帆船總噸數卜本校卒業生卜累年比較圖



ハ各年末ニ於ケル  
ハ各年末ニ於ケル



學生ノ累年比較圖



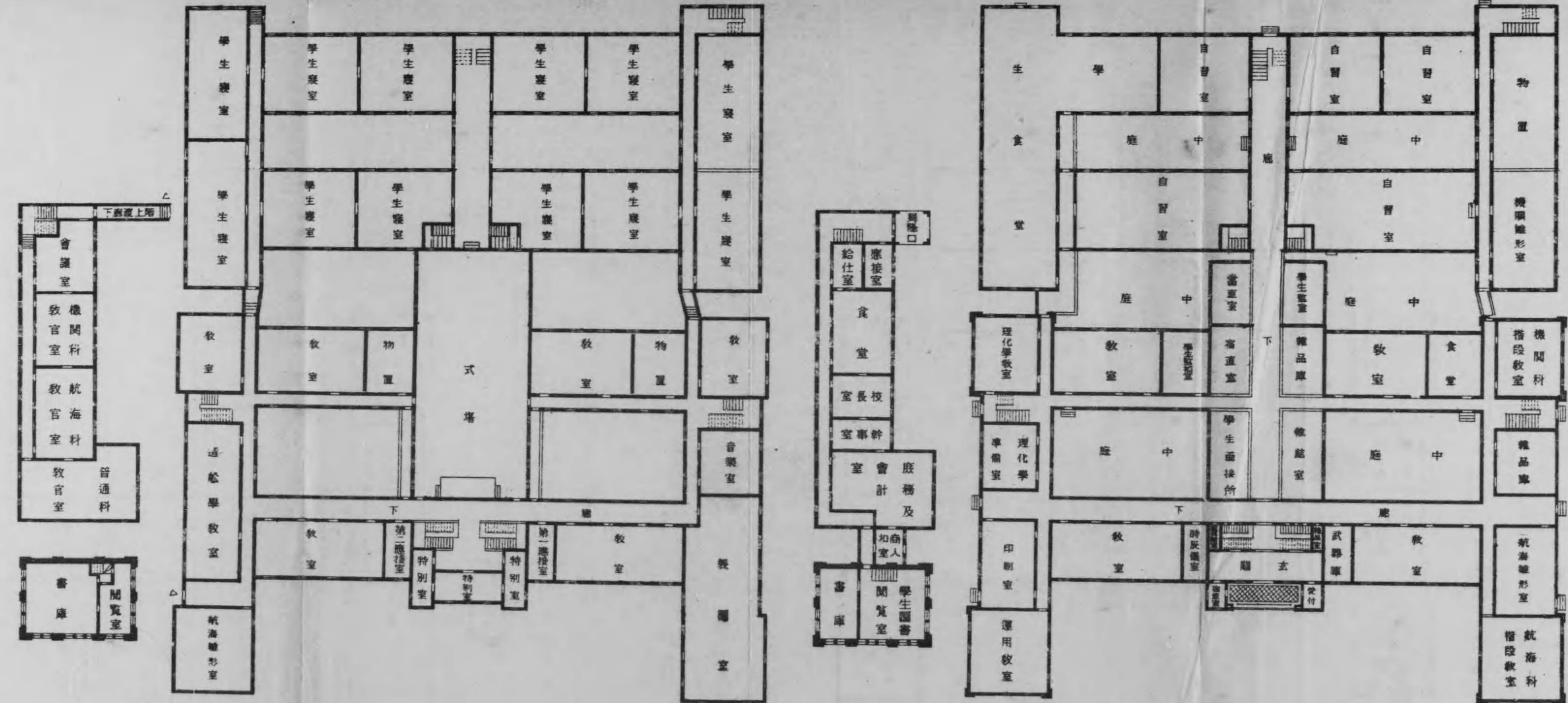


商船學校本館、寄宿舎及事務館平面圖

六百分之一

上階

下階



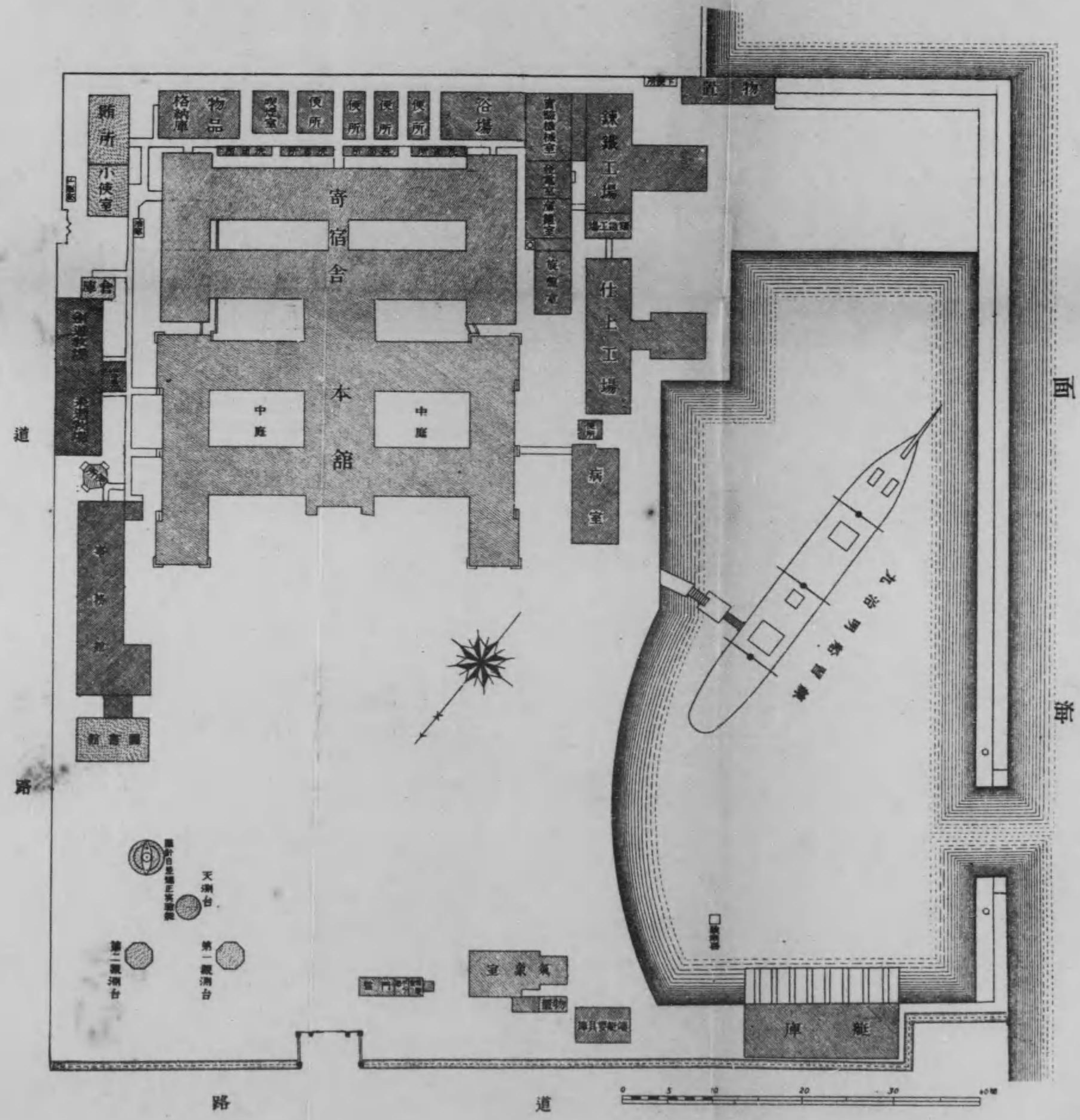




商船學校畧圖 尺度一千分之一

地坪七七〇一坪〇〇一  
 築艦場 四〇三三 一八三  
 建坪 四一四四 四六〇

凡例  
 ■ 水造  
 ▨ 練瓦造





大正九年九月一日印刷  
大正九年九月四日發行

發行者 商船學校

印刷者 板岡賀太次

東京市京橋區南水谷町白魚河岸四十三號

印刷所 明治印刷合資會社

東京市京橋區南水谷町白魚河岸四十三號



297  
39



終

