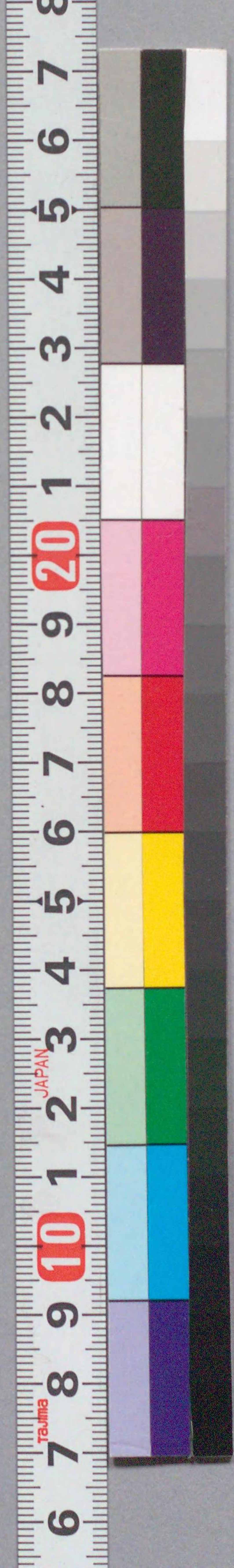


国立国会図書館 交古勢昔咄 : 2巻 207-72

207
72

交古勢昔咄
全

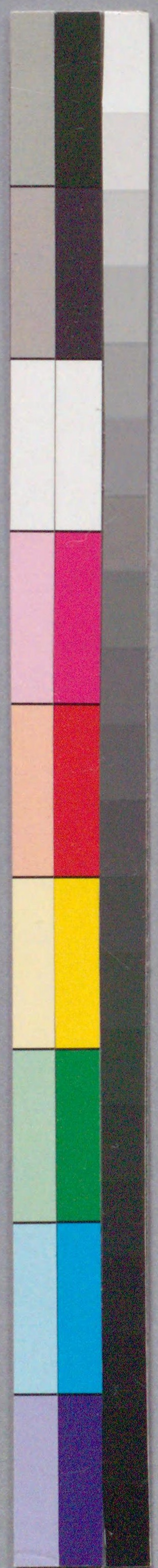


ガラス使用

交古勢昔咄
芝全
長田重
二冊

207
72

天明元





国立国会図書館 交古勢昔咄：2巻 207-72

ガラス使用

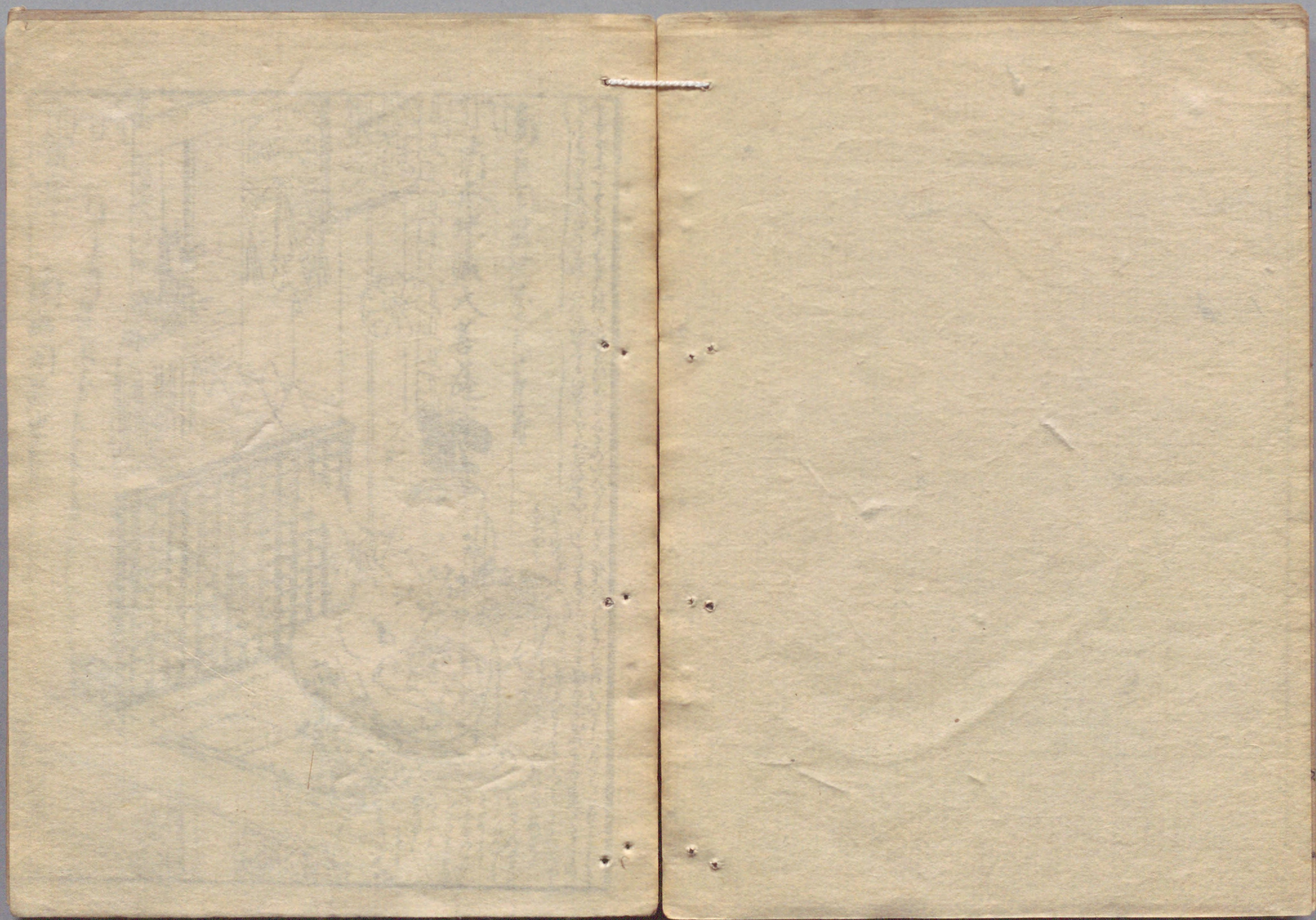
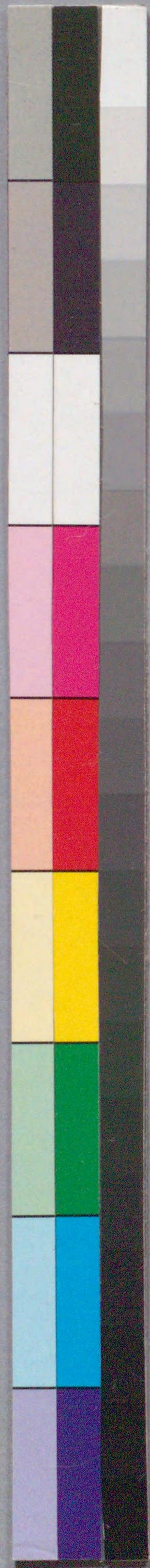






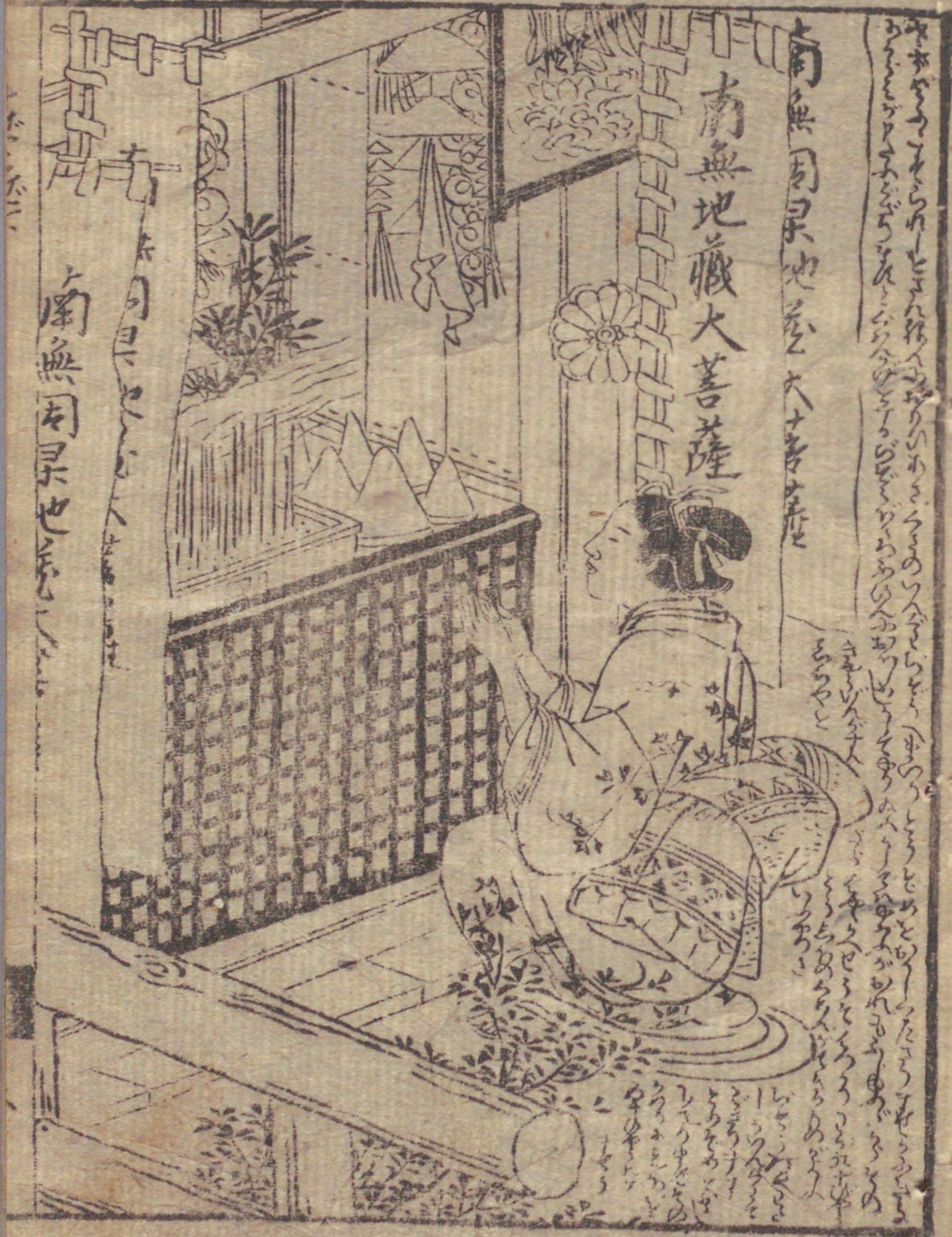






国立国会図書館 交古勢昔咄 : 2巻 207-72

ガラス使用



南無地蔵大菩薩

南無阿彌陀佛

南無阿彌陀佛

Vertical Japanese text column on the right side of the illustration.







Handwritten text in Japanese characters, likely a commentary or a poem, surrounding the illustration. The text is arranged in several columns, some vertical and some horizontal.



Handwritten text in Japanese characters, likely a commentary or a poem, surrounding the illustration. The text is arranged in several columns, some vertical and some horizontal.





あめとれ
たさね
ぐらひ
これだめ
のあひかひとそつれきんあり
そつれきんたつれきん
おののいめ
せりる

へあひの
うらふ
うらふ



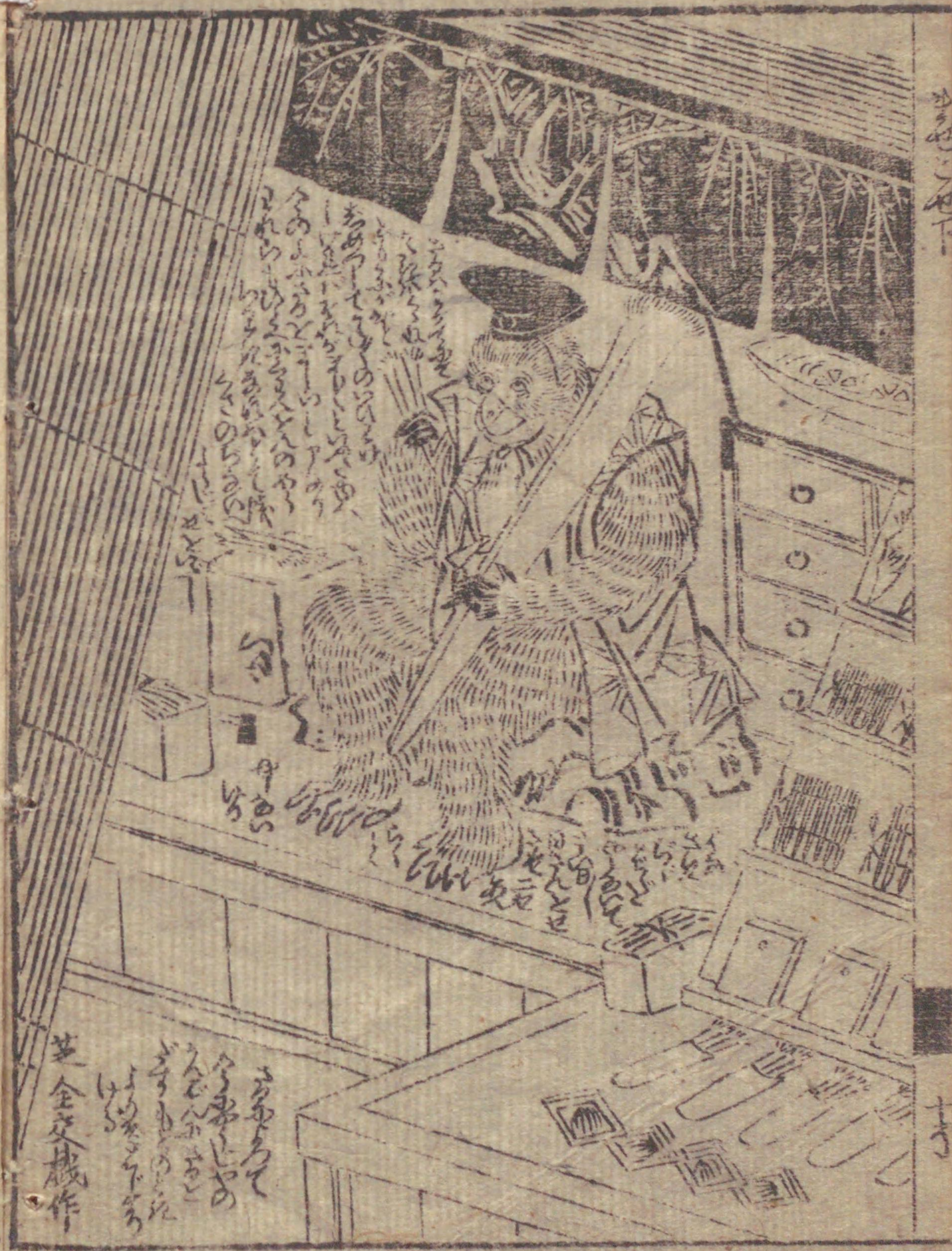
あめとれ
たさね
ぐらひ
これだめ
のあひかひとそつれきんあり
そつれきんたつれきん
おののいめ
せりる

へあひの
うらふ
うらふ





207
72



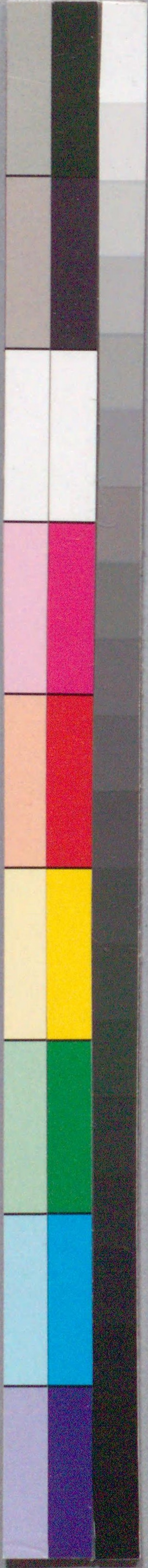
此の如くして
今更には
さうも
けい
甚全交機作



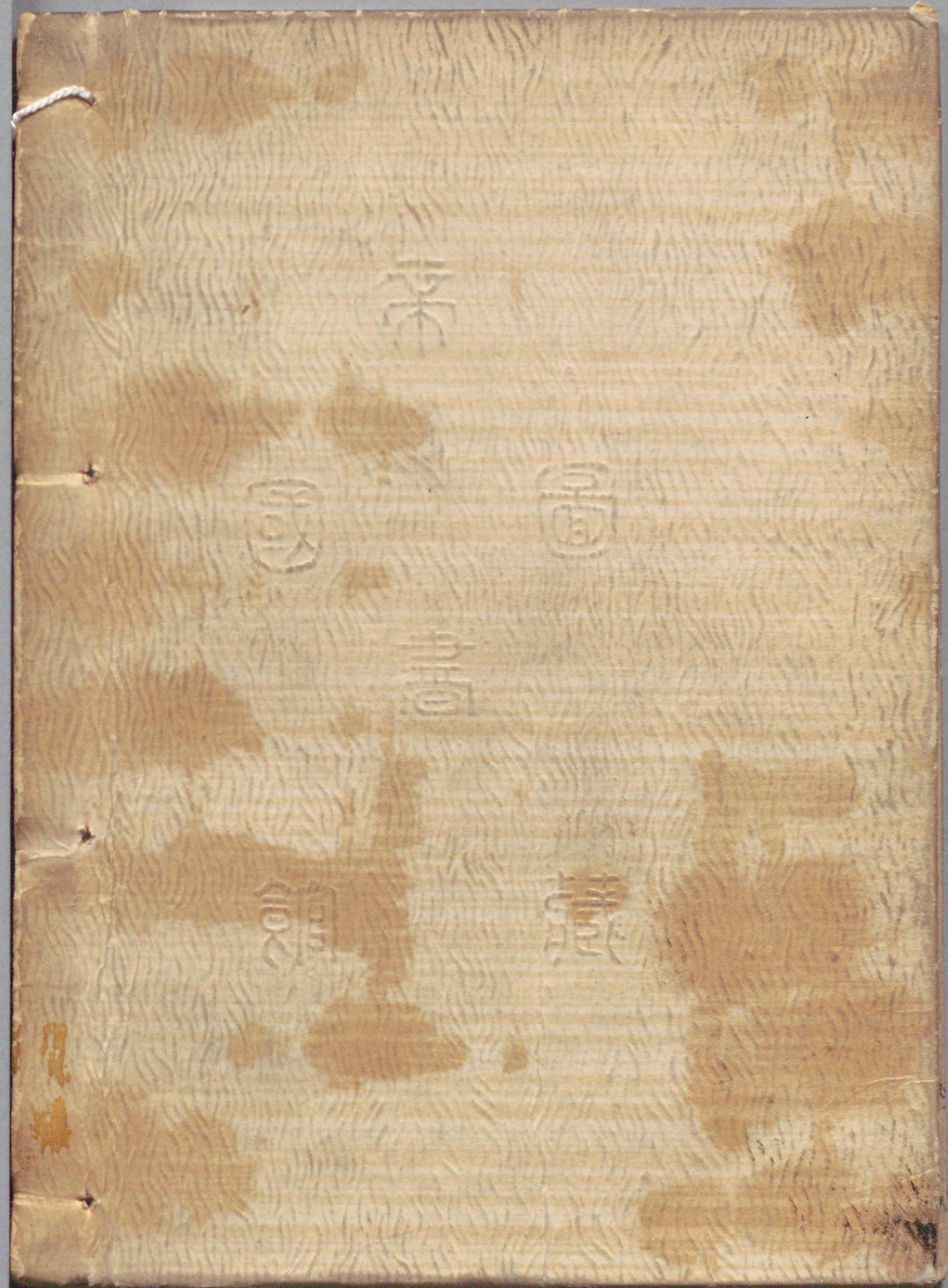
207
72

国立国会図書館 交古勢昔咄 : 2巻 207-72

ガラス使用



国立国会図書館 交古勢昔咄：2巻 207-72



ガラス使用

