

207
182

日本一阿房鑑
天筆阿房樂

意川好所作改美画
櫻川好所作改美画
天明七
天明八



140

130



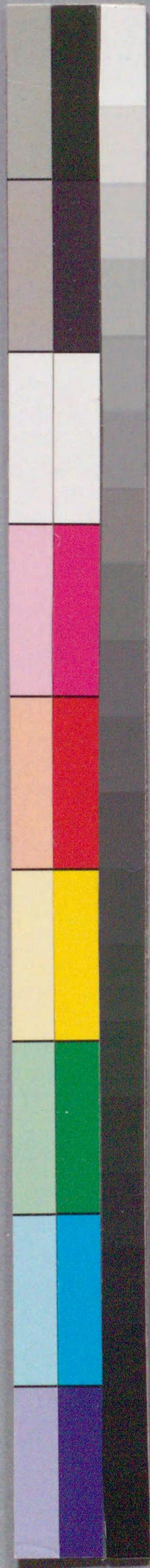
国立国会図書館 日本一阿房鑑：2巻天筆阿房樂 207-182

ガラス使用


天筆阿房楽

207
183

天筆阿房楽



忠臣の義の爲子方一通人の金の爲子苦む身と
 無何有の郷お遊んで浩然乃多氣然養人者阿方
 のらんそめんそや阿方ののらんとるもさるらん其
 塩梅とさるすも阿方記るりの看飲んて
 今指てさるり矯つすらめ終日むらひ居る由
 身や愚るるがらう小子さるん感ありつら
 當らるらん小子さるん回老角浮世の戯と遊ん
 根に根お明しひ孫と是と書肆葺葺鐘
 何さる健とらんそ我為の版節之略と號
 於子鼻乃下とのらん梓子壽とらん

万葉亭とらん


(Faint handwritten text on the reverse side of the page)







踏鳥
角力

あつこころ
まけ大さ
びんこころ
でもあ
りる重子
お合と孫
どうで系
がーあ
まこ
らりせ
らりせ
りての
のこころ
どうり
がめん
なりさ
るれ
いこ
くの
とう
ざん
ぐん

荒馬

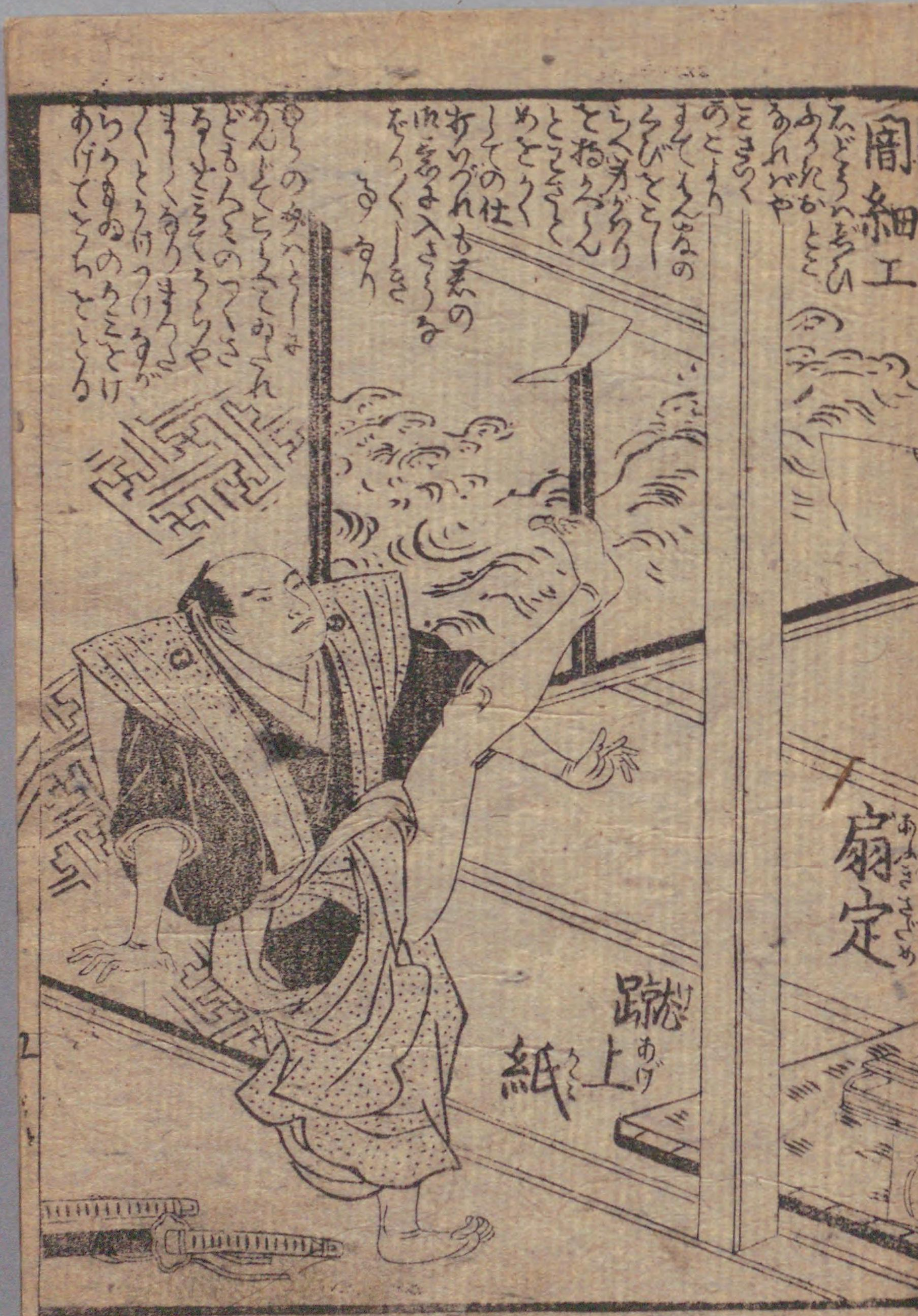
あつこころ
まけ大さ
びんこころ
でもあ
りる重子
お合と孫
どうで系
がーあ
まこ
らりせ
らりせ
りての
のこころ
どうり
がめん
なりさ
るれ
いこ
くの
とう
ざん
ぐん

牛飼

あつこころ
まけ大さ
びんこころ
でもあ
りる重子
お合と孫
どうで系
がーあ
まこ
らりせ
らりせ
りての
のこころ
どうり
がめん
なりさ
るれ
いこ
くの
とう
ざん
ぐん

あつこころ
まけ大さ
びんこころ
でもあ
りる重子
お合と孫
どうで系
がーあ
まこ
らりせ
らりせ
りての
のこころ
どうり
がめん
なりさ
るれ
いこ
くの
とう
ざん
ぐん

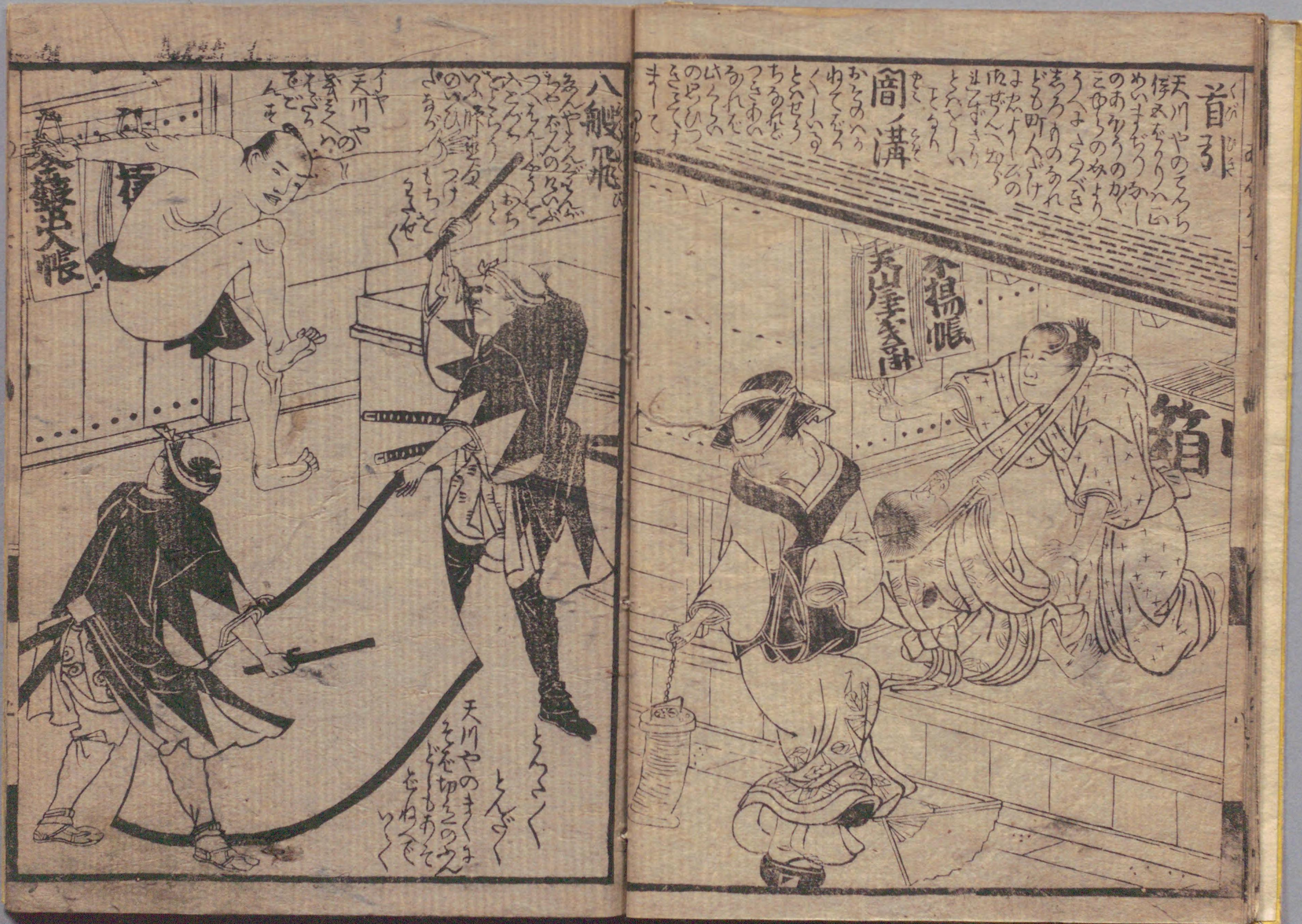


















国立国会図書館 日本一阿房鑑：2巻天筆阿房楽 207-182

ガラス使用

