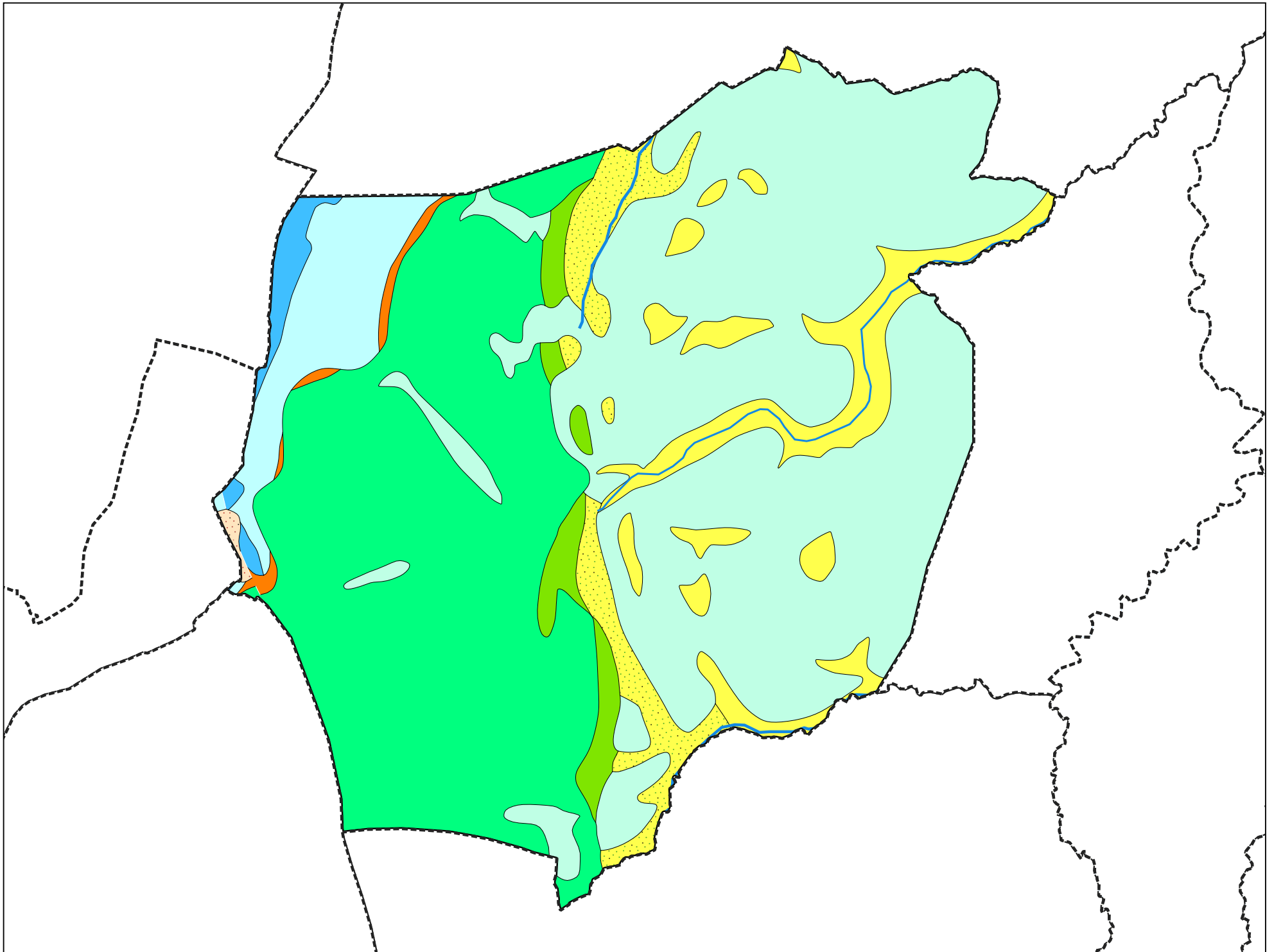
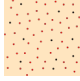
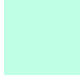









Carte géologique des sols de la commune de Loisieux



Légende de la carte géologique de la commune de Loisieux

-  Ey, Eboulis stabilisés anciens würmiens à post-würmiens (?) - 5
-  Gy, Dépôts glaciaires (moraines) principalement du Würm, localement plus tardifs (?) ou plus récents. Dépôts fluvio-glaciaires ou glacio-lacustres localement associés. - 34
-  m3-4, Molasse sableuse (= sables siliceux de Pont-de-Beauvoisin). Miocène moyen - 40
-  m2, Molasse calcaire, gréseuse et glauconieuse. Localement Conglomérat à la base, intercalations marneuses. Burdigalien (sup ?) - 42
-  n3J, Marnes ou marno-calcaires et calcaires spathiques roux et grésoglaucieux. Jura. Hauterivien - 81
-  n1-2J, Calcaires micrograveleux parfois gréseux. Jura. Berriasien - Valanginien - 91
-  j7P, Faciès purbeckien : calcaires gris-beige, calcaires à "cailloux noirs" et marnes vertes. Jura. Tithonien - Berriasien (?) - 98
-  j7J, Dolomies (et cargneules) et calcaires fins lithographiques, calcaires à tubulures, à Nérinées. Localement au sommet : faciès "purbeckien" inclus. Jura. Tithonien. - 99
-  j6bJ(2), Calcaires à silex (chailles), calcaires récifaux. Jura. Kimmeridgien supérieur - 112