

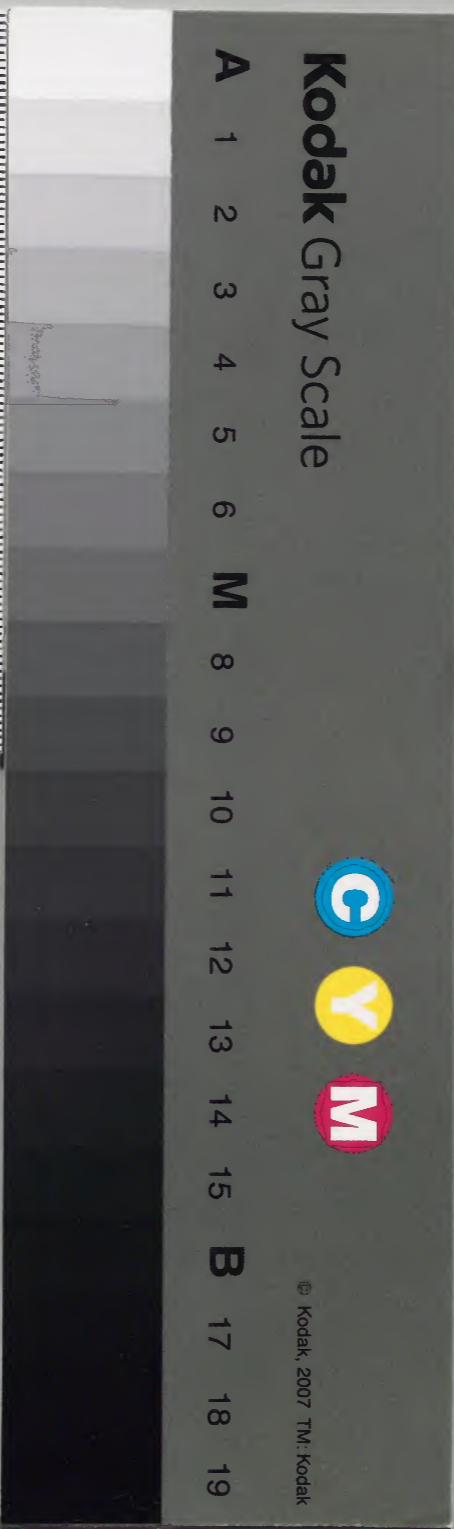
柳營秘鑑

朱印

和書門類		八	一	一	三
函		一	一	一	三
架		一	一	一	三
冊		一	一	一	三

和書類		八	一	一	三
函		一	一	一	三
架		一	一	一	三
冊		一	一	一	三

内閣文庫		番號	和 8640
冊數		33	(3)
函號		152	11



綴じ部(喉部分)の文字など開きが不鮮明な箇所あり

柳宮秘鑑卷之三

御城内外河内書勸仕之記

百人組改并各同

法光寺改并各同

法光院改并各同

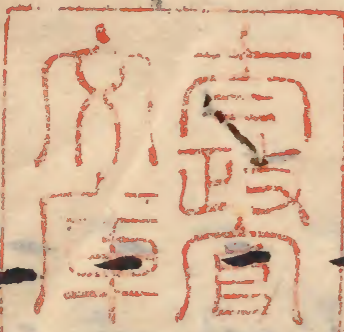
法光寺改并各同

法光寺改并各同

法光寺改并各同

法光寺改并各同

法光寺改并各同



一 平川河内
二 九中仕切
上 梅林
下 梅林

- 一 涉切子御門
- 一 二九吟遠
- 一 垣見坂
- 一 坂下涉門
- 一 紅葉山下涉門
- 一 西九涉玄園前
- 一 山里
- 一 小別橋
- 一 西九涉老所前
- 一 蓮池涉門

涉切子書改并同
 二九吟遠書改并同
 垣見坂書改并同
 坂下涉門書改并同
 紅葉山下涉門書改并同
 西九涉玄園前書改并同
 山里書改并同
 小別橋書改并同
 西九涉老所前書改并同
 蓮池涉門書改并同

- 一 西九中仁切
- 一 二九中仁涉門
- 一 西九柳子口
- 一 二九吟遠
- 一 富士人書改并
- 一 涉廣務
- 一 涉天守下
- 一 上埋涉門
- 一 下埋涉門
- 一 新涉門

涉持政并書同
 二九中仁涉門書改并同
 西九柳子口書改并同
 二九吟遠書改并同
 富士人書改并
 涉廣務書改并同
 涉天守下書改并同
 上埋涉門書改并同
 下埋涉門書改并同
 新涉門書改并同

一西丸裏門

西丸裏門書改并同

一西丸裏門小人書

一西丸裏門

一西丸裏門

一西丸裏門

一西丸裏門

一西丸裏門

西丸七右同

同西丸

一西丸裏門

一西丸裏門

一西丸裏門

一西丸裏門

一西丸裏門

一西丸裏門

同西丸

一西丸裏門

一西丸裏門

一西丸裏門

一西丸裏門

一西丸裏門

一西丸裏門

一西丸裏門

西丸裏門

西丸裏門

西丸裏門

より人教子達指し申す此書不記す此書出所
不明す未詳

一 卯橋田庄門 此橋代を貳百石の場也

一 龍田橋庄門 此橋代を貳百石の場也

一 和由倉庄門 此橋代を貳百石の場也

右侍五人羽織袴着し 御旗立礼自末敷より下迄

清純 拾段 弓 矢流 七柄 拾本

持筒二挺 持弓三挺

一 多場庄門 此橋代を貳百石の場也

一 日比谷庄門 此橋代を貳百石の場也

一 幸橋 此橋代を貳百石の場也 上口以

一 常盤橋 古口以 一 門橋 上口以

一 吳後橋 古口以

一 竹橋 此橋代を貳百石の場也

一 田安門 古口以 一 半野に 上口以

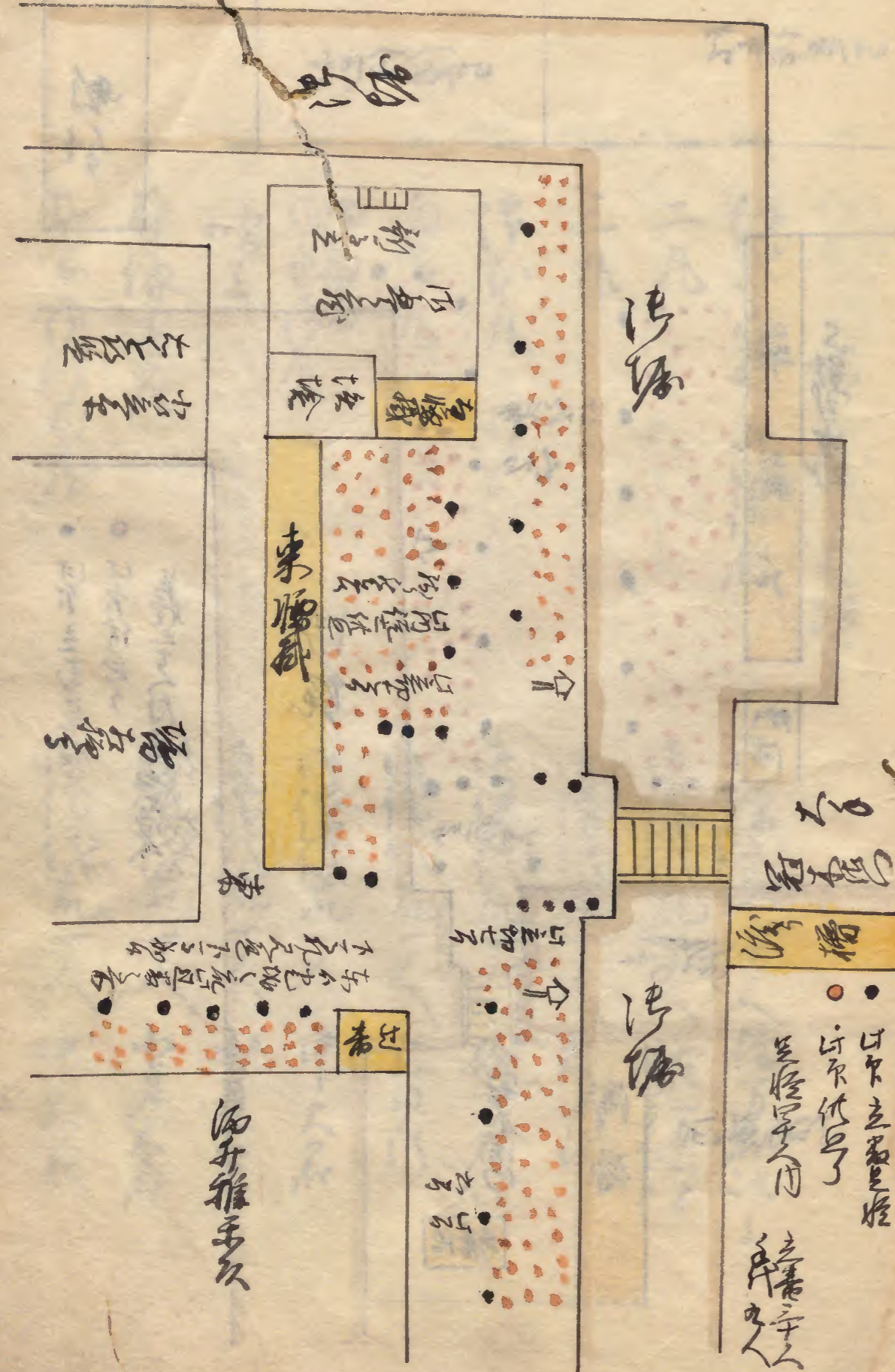
一 筋遠橋庄門 百石以下 此橋代を貳百石の場也

古竹四人羽織袴着し 古弓三本 此礼日 御旗立礼自末敷より

上下迄 清純 弓 七柄

持筒二挺 持弓三挺

一 教子庄門 百石以下 此橋代を貳百石の場也



一内竹橋 右見
 一清水門 右見
 一山下門 右見
 一市谷門 右見
 一牛込門 右見
 右内三人羽織袴
 法炮 五挺 弓 二法 七柄 十本
 哲 幼使 指弓 法
 大子橋田庄礼目下三山
 出役 所役目身二人 所少人目身一人 右給品取
 一雄子橋 上見
 一虎門 上見
 一赤坂門 上見
 一少門門 上見
 一清水門 上見



此寺以白茅公家院 寺對願之長草清平公 寺本丸

加書

一 寺之圖前 一組 一 中ノ寺ノ 一組

古河城の寺之図より引也

古河之長草清平

- 一 寺之院前ノ正休處 大ノ御掛
- 一 正休處ノ正休處 榎田御掛
- 一 新正處ノ正休處 正院畑ノ下畑ノ御掛ノ正休處
- 一 茶室ノ正休處
- 一 小十人正休處 正院畑ノ下

西庄多良 日銀友 日銀友 日銀友
西庄多良 日銀友 日銀友 日銀友

西庄多良 西庄多良 西庄多良 西庄多良
西庄多良 西庄多良 西庄多良 西庄多良

西庄多良 西庄多良 西庄多良 西庄多良
西庄多良 西庄多良 西庄多良 西庄多良

西庄多良 西庄多良 西庄多良 西庄多良
西庄多良 西庄多良 西庄多良 西庄多良

西庄多良 西庄多良 西庄多良 西庄多良
西庄多良 西庄多良 西庄多良 西庄多良

西庄多良 西庄多良 西庄多良 西庄多良
西庄多良 西庄多良 西庄多良 西庄多良

一 西庄多良 西庄多良 西庄多良 西庄多良
西庄多良 西庄多良 西庄多良 西庄多良

西庄多良 西庄多良 西庄多良 西庄多良
西庄多良 西庄多良 西庄多良 西庄多良

二 西庄多良 西庄多良 西庄多良 西庄多良
西庄多良 西庄多良 西庄多良 西庄多良

三 西庄多良 西庄多良 西庄多良 西庄多良
西庄多良 西庄多良 西庄多良 西庄多良

一 西庄多良 西庄多良 西庄多良 西庄多良
西庄多良 西庄多良 西庄多良 西庄多良

西庄多良 西庄多良 西庄多良 西庄多良
西庄多良 西庄多良 西庄多良 西庄多良

西庄多良 西庄多良 西庄多良 西庄多良
西庄多良 西庄多良 西庄多良 西庄多良

西庄多良 西庄多良 西庄多良 西庄多良
西庄多良 西庄多良 西庄多良 西庄多良

西庄多良 西庄多良 西庄多良 西庄多良
西庄多良 西庄多良 西庄多良 西庄多良

西庄多良 西庄多良 西庄多良 西庄多良
西庄多良 西庄多良 西庄多良 西庄多良

之在中外山後高麗府去都中人曰物其男多...
孫玄孫末孫と云族の事也...
平人の成是と男系と云事...
新族之少く...
清代之際...
一 元和八年八月...
一 寛永十一年十月...

一 寛永十二 己亥年十月切支丹宗門...
以て 作出乞別...
一 此切支丹と改...
一 此曆元...
一 寛文五...
一 貞享...
一 元文...

一 貞享...
一 元文...
一 寛文...
一 貞享...
一 元文...
一 寛文...
一 貞享...
一 元文...

此世に古判と云沈文あり世統又く父之品河平

罪科分親族遠あり

一 追放の先年々 位有る科人追拂依科領く

おろし難かと思を年々科より一拜と唱追放の事

不苦也

一 死罪忌をりの親族遠あり聲聞小買ハ沙目金と云

一 遠流 父子兄弟伯叔父甥遠あり聲聞小買ハ

沙目金と云

一 改易 一 沙目金 一 兩口

父子兄弟伯叔父甥ハ 沙目金と云

一 遍塞 父子 沙目金遠あり

一 追放し下 武藏 上野 上総

常陸 甲斐 後河 尾張 紀伊 東海 北陸 出羽

一 或曰神内御神 沙目金ハ 此位御儀ハ 沙目金と云

事ハ中御神ハ元来大己貴此等と御儀ハ 此後本親王

此の皇と云御儀ハ 此後今古部ハ此の皇と云御儀

此の皇と云御儀ハ 此後今古部ハ此の皇と云御儀

此の皇と云御儀ハ 此後今古部ハ此の皇と云御儀

此の皇と云御儀ハ 此後今古部ハ此の皇と云御儀

一 大廣名 西村大名曰嫡子并弟連校法慈院院宗心
 表大和但家柄小依之當上之七太廣名又列於此
 表與殿上之乃如也且弟後代向之七初之 御目之
 前此大廣名也其後之廣名作其七如之乃半あり
 是ハ此後代高懸之向之七初初之向之七初之七如也
 此七憚之乃氣味也
 折之向 表大和但家柄之宗及交代宗合表之氣味法流
 三之乃方以宗氣至今地院
 一 紅菊向以譜代大和末弟松平之求目也之七初也其後也
 林宗中七初也

一 涉王書院湯有老年湯信也但意中ハ此用其宗行
 間之表也其方之湯信也ハ定日之譜日之文七日之
 一 度代乃同也横尾也 城之七初也中 湯之 退云 涉文
 涉信殿 湯之湯信也 涉之七初也
 一 日中湯信也 系於譜代 八坂西城代
 一 涉府有湯信也其方 湯信也 涉信也
 一 山田向 其方
 一 山田向 中具山性 中具山妻 林信也
 一 山田向 其方
 一 山田向 其方

包中可月代大坂江城代嫡子江守子言出撫屋何

一 兼管竹方格除除列居 寺社江守子言

一 大坂江城代 依世江守子言 江守江城代 江守吉原

一 大目月町江守子言 江守江城代 江守中江城

一 江守江城代 甲府江城代 七福江城代 江守江城代

一 大坂江城代 江守江城代 江守江城代 江守江城代

一 山田江城代 日光江城代 江守江城代 江守江城代

一 江守江城代 大坂江城代 江守江城代 江守江城代

一 菊言 江守江城代 江守江城代 江守江城代

一 大坂江城代 江守江城代 江守江城代 江守江城代

一 友書江城代 江守江城代 江守江城代 江守江城代

一 日向江城代 江守江城代 江守江城代 江守江城代

一 江守江城代 江守江城代 江守江城代 江守江城代

新書 新書

一 中之間 江守江城代 江守江城代 江守江城代

一 新書江城代 江守江城代 江守江城代 江守江城代

一 江守江城代 江守江城代 江守江城代 江守江城代

一 新書江城代 江守江城代 江守江城代 江守江城代

一 江守江城代 江守江城代 江守江城代 江守江城代

一 江守江城代 江守江城代 江守江城代 江守江城代

小十人院 此法地也 中川法書 西丸法書 此書院

仔細法書 此舟子 下田法書 其法此法代

大正通經院

一燒火之方 布衣 此納戶院 之方 布衣 此德和法書 布衣 二九此書法

此切子法書 布衣 此書通院 此廣法書 櫻田法書

此合法書 道法書 小書法書 此具之法書

此茶法書 此藥法書 此字法書 此法地法書

此法地法書 此酒法書 此代法書 川和法書 此書法書

此幕法書 此了法書 此天書法書 富吉元 此書法書

此書法書 此書通 此動法書 演法書

此之法書 此之法書 此細法書 此材法書

此法書 此書法書 此切法書 此法書

此殿方 馬醫

一涉納戶法書 小十人院 此書元 片山三七郎 中井直水

吉田又三郎 吉田法書 後法書 此書法書

此神 寺阿孫

一涉書法書 此法書 此法書 此法書 此法書

此書法書 此細法書 此法書 此法書

此掃除法書 此法書 此法書 此法書

一曰取法書 此法書 此法書 此法書

一 禁裏河所方公家河沿由持及百石以上之古石并九石以上

下交代之河合

平良 松原 知久 小笠原 出松 庄吉

榎本吉房 中治与吉房 高木 山村

形頂 高木 吉房

一 禁裏河 松原 知久 小笠原 出松 庄吉

榎本吉房 中治与吉房 高木 山村

一 禁裏河 松原 知久 小笠原 出松 庄吉

一 大造 河

河川石垣地形等也

河作事家作或海門亦及八雲塔此造管修復

等也

一 知以割 一 皇國河川 一 河側流

一 高木吉房 一 庄吉房 一 大造河

一 大目村 一 河吉房 一 河吉房

一 庄吉房 一 庄吉房 一 庄吉房

一 庄吉房 一 小笠原吉房 一 庄吉房

一 遠國役人

一 紅雲山役人 一 日不火之毒 一 樂人 連歌師 表好慕

一 留書辰支配

一 廣安寺寺殿 一 法切寺殿 一 奧火之毒

一 天守寺殿 一 富貴見 寺殿 一 法幕寺殿

一 玉葉寺殿 一 法行寺殿 一 法真寺殿

一 小菅院 寺保口子六月廿五日信以下小菅院寺保口子死

一 法掃院殿 一 法鏡寺殿 但ハ么地院之

一 無方 寺殿 一 日法寺殿 一 法壽寺殿

一 法賢院殿 一 法下男院殿 一 法城寺 熱山 日卯大

一 法城寺 如中万 一 法城寺不通子 但法城寺子所ハ中子ノ
院文ノ入法城寺出法城寺
法有之

一 大正圓寺支配

一 白石之解流 一 國前寺殿

一 法城寺宿願院 口法ノ中ノ
寺ノ為事 一 法城寺宿願院 口法ノ中ノ
寺ノ為事

一 法城寺宿願院

一 法城寺宿願院 一 法城寺宿願院 一 法城寺宿願院

一 法城寺宿願院 一 法城寺宿願院 一 法城寺宿願院

一 法城寺宿願院 一 法城寺宿願院 一 法城寺宿願院

一 法城寺宿願院 一 法城寺宿願院 一 法城寺宿願院

一 法城寺宿願院

一切支丹宗改日改し中分 一 此杖木石等以 一 此去立改

一 此寺本以 一 此樹木本以 一 此細寺本以 一 尾寺本以

此寺信修以支配

一 地割町棟梁 十人あり 一 此塔石垣古塔

一 此屋敷

但此屋敷新りハモトモ造了ト云石本府為ヨリニ此塔高目也

舊信修以方役人ニ依テテ此寺本以長ク餘役人者侍是

此中ヨリモトモトモ造了此塔元本以モトモ造了此寺本以方役人

之方之合ヨリモトモ造了此寺本以モトモ造了此寺本以方役人

此中ヨリモトモ造了此塔元本以モトモ造了此寺本以方役人

概如左

此目付支配

一 此中過寺本此寺本以屋敷過寺本以 一 此寺本以屋敷過寺本以

一 此寺本以屋敷過寺本以 一 此寺本以屋敷過寺本以

一 此寺本以屋敷過寺本以 一 此寺本以屋敷過寺本以

一 此寺本以屋敷過寺本以 一 此寺本以屋敷過寺本以

一 此寺本以屋敷過寺本以 一 此寺本以屋敷過寺本以

一 此寺本以屋敷過寺本以 一 此寺本以屋敷過寺本以

一 此寺本以屋敷過寺本以 一 此寺本以屋敷過寺本以

一 此寺本以屋敷過寺本以 一 此寺本以屋敷過寺本以

近名若也... 拾便... 若也

二九法... 配

一二九法... 坊

一曰... 法

辨宮秘鑑卷之四

評定式日... 各

評定所... 日... 各

一... 評定... 所... 日... 各

... 評定... 所... 日... 各

一... 評定... 所... 日... 各

... 評定... 所... 日... 各

... 評定... 所... 日... 各

... 評定... 所... 日... 各

幼定其内家令事古也及西幼定亦得定而後其
 守社者乃内家令之孫也其社役人一人宛下是也
 社即一役人内家令之孫也古方古自法之用

河軍收録

一	子名	廿六人	陸軍部	弓矢張	陸地三挺
一	子名	廿六人	陸軍部	弓矢張	陸地三挺
一	子名	廿七人	陸軍部	弓矢張	陸地三挺
一	子名	廿九人	陸軍部	弓矢張	陸地三挺
一	子名	廿九人	陸軍部	弓矢張	陸地三挺
一	子名	廿九人	陸軍部	弓矢張	陸地三挺
一	子名	廿九人	陸軍部	弓矢張	陸地三挺
一	子名	廿九人	陸軍部	弓矢張	陸地三挺
一	子名	廿九人	陸軍部	弓矢張	陸地三挺
一	子名	廿九人	陸軍部	弓矢張	陸地三挺

一	子名	廿六人	陸軍部	弓矢張	陸地三挺
一	子名	廿七人	陸軍部	弓矢張	陸地三挺
一	子名	廿九人	陸軍部	弓矢張	陸地三挺
一	子名	廿九人	陸軍部	弓矢張	陸地三挺
一	子名	廿九人	陸軍部	弓矢張	陸地三挺
一	子名	廿九人	陸軍部	弓矢張	陸地三挺
一	子名	廿九人	陸軍部	弓矢張	陸地三挺
一	子名	廿九人	陸軍部	弓矢張	陸地三挺
一	子名	廿九人	陸軍部	弓矢張	陸地三挺
一	子名	廿九人	陸軍部	弓矢張	陸地三挺

一 九百石	一 七百石	一 六百石	一 五百石	一 四百石	一 三百石	一 二百石	一 一百石	一 五十石	一 二十石	一 十石	一 五石	一 二石	一 一石
子三人持持	子二人持持	子一人持持	子一人持持	子一人持持	子一人持持	子一人持持	子一人持持	子一人持持	子一人持持	子一人持持	子一人持持	子一人持持	子一人持持
一 九百石	一 七百石	一 六百石	一 五百石	一 四百石	一 三百石	一 二百石	一 一百石	一 五十石	一 二十石	一 十石	一 五石	一 二石	一 一石
子三人持持	子二人持持	子一人持持	子一人持持	子一人持持	子一人持持	子一人持持	子一人持持	子一人持持	子一人持持	子一人持持	子一人持持	子一人持持	子一人持持
一 九百石	一 七百石	一 六百石	一 五百石	一 四百石	一 三百石	一 二百石	一 一百石	一 五十石	一 二十石	一 十石	一 五石	一 二石	一 一石
子三人持持	子二人持持	子一人持持	子一人持持	子一人持持	子一人持持	子一人持持	子一人持持	子一人持持	子一人持持	子一人持持	子一人持持	子一人持持	子一人持持
一 九百石	一 七百石	一 六百石	一 五百石	一 四百石	一 三百石	一 二百石	一 一百石	一 五十石	一 二十石	一 十石	一 五石	一 二石	一 一石
子三人持持	子二人持持	子一人持持	子一人持持	子一人持持	子一人持持	子一人持持	子一人持持	子一人持持	子一人持持	子一人持持	子一人持持	子一人持持	子一人持持
一 九百石	一 七百石	一 六百石	一 五百石	一 四百石	一 三百石	一 二百石	一 一百石	一 五十石	一 二十石	一 十石	一 五石	一 二石	一 一石
子三人持持	子二人持持	子一人持持	子一人持持	子一人持持	子一人持持	子一人持持	子一人持持	子一人持持	子一人持持	子一人持持	子一人持持	子一人持持	子一人持持

但此石在六百石身之人持持

一 高野院

九人内三人打賣

一 西側院

即中丸 六人

一 白鳥寺

六人 与方十勝

一 白鳥寺

与方七勝 二人

一 大寺

十人 但此六人但中勝 与方十勝 与方七勝

一 大寺

与方八人

一 皇院

与方八人 西丸 二人

一 皇院

与方八人 西丸 二人

一 宗院

八人 但此六人 但中勝

一 宗院

八人

一 小寺

十人 但此六人但中勝 与方十勝 与方七勝

一 新寺

与方八人 西丸 二人

一 町

与方三人 与方七勝

一 町

与方八人 西丸 二人

一 白鳥寺

与方二人

一 白鳥寺

与方八人 西丸 二人

一 小寺

与方二人

一 小寺

与方八人 西丸 二人

一 高野院

与方九人 与方七勝

一 百人

与方八人 西丸 二人

一 高野院

与方八人 与方七勝

一 百人

与方八人 西丸 二人

一 高野院

与方八人 与方七勝

一 百人

与方八人 西丸 二人

一 高野院

与方八人 与方七勝

一 百人

与方八人 西丸 二人

一 高野院

与方八人 与方七勝

一 百人

与方八人 西丸 二人

一 高野院

与方八人 与方七勝

一 百人

与方八人 西丸 二人

一 高野院

与方八人 与方七勝

一 百人

与方八人 西丸 二人

一 高野院

与方八人 与方七勝

一 百人

与方八人 西丸 二人

一 高野院

与方八人 与方七勝

一 百人

与方八人 西丸 二人

一 高野院

与方八人 与方七勝

一 百人

与方八人 西丸 二人

一 以天与音既见人

一 以能既见人

一 一位極音人三人

一 瑞音既音人五人

一 法心既音人五人

一 音光既音人五人

一 以廣音及音人三人

一 以小細音既音科

一 以音音音音音三人

一 定音既音人

一 以音音音音音八人

一 以能音音音音人

一 以音既音音人三人

一 以能音音音音人五人

一 以音既音音音人五人

一 以音既音音音人

一 以音既音音音人

一 以音既音音音人

一 以音既音音音人

一 以音既音音音人

一 切音音音音音人

一 盜賊音音音音人

一 以幼定既音音人

一 以代音

一 以元音

一 以元音

一 以元音

一 以元音

一 以元音

一 以元音

一 以音音音音音八人

一 以能音音音音人

一 以音既音音音人三人

一 以能音音音音人五人

一 以音既音音音人五人

一 以音既音音音人

一 以音既音音音人

一 以音既音音音人

一 以音既音音音人

一 以音既音音音人

一 以音既音音音音八人

一 以幼定既音音音人

一 以幼定既音音音人

一 以代音

一 以元音

一 以元音

一 以元音

一 以元音

一 以元音

一 以元音

一 八王子守家十人
口名百人 口名百人 口名百人 口名百人 口名百人 口名百人 口名百人 口名百人 口名百人 口名百人

右内布衣以て之候ハ仕立候 御前々 御前々

諸藩書物表之口切字之口切

一 半院 与書院 二百名
一 新書院 二百名

一 大書院 二百名
一 中入組 二百名

一 小書院 二百名
一 小書院 二百名

一 小書院 二百名
一 小書院 二百名

一 小書院 二百名
一 小書院 二百名

一 小書院 二百名
一 小書院 二百名

一 小書院 二百名
一 小書院 二百名

一 小書院 二百名
一 小書院 二百名

一 小書院 二百名
一 小書院 二百名

一 小書院 二百名
一 小書院 二百名

一 小書院 二百名
一 小書院 二百名

諸國園所之記 茶沖條目

一 相品 二百名
一 大書院 二百名

一 上品 二百名
一 田舎山家

一 上品 二百名
一 河津書院

高車指高し人せしめり

一 二返り鏡の法大なる面を以て前後より之を照らすべし
乃及及以て白の如き膏を以て之を照らすべし

右可為書法名共是仍秘是也

貞享三年正月日

幸也

一 國師の教に書法是

一 儀令 女上下何人之内

一 女何候

一 禰厄

一 厄

是の儀は人の後室又ハ姉妹探
禰利するを云
是ハ正色ノ女好利するを云

一 比丘尼

是ハ修習上人普光ノ上人探し申す也
他人ノ長仕を云々即此比丘尼也

一 髪切

是ハ髪を長髪より短く切つて中をさし髪
切し上ると云々此ハ髪切也
髪切を云々此ハ髪切を云々此ハ髪切也

一 小女

是ハ尚氣より振袖の目の女を云々此ハ振袖の御
寄を云々此ハ振袖の御寄を云々此ハ振袖の御寄

一 乱心

男女

一 貞貞

男女

一 因入

男女

一 首

男女

一 死骸

男女

右の如し候。一 髪切しる事寄候御寄を云々此ハ髪切



