

相州文書

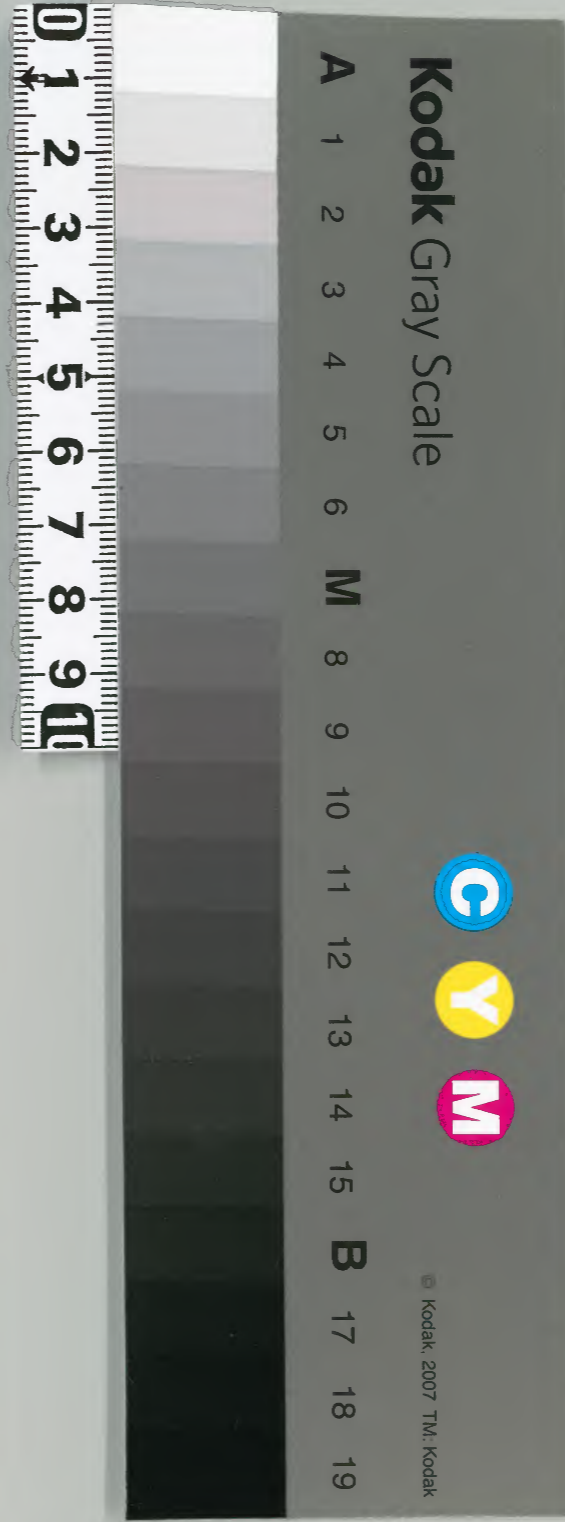
建長寺

庫	文	閣	内
三	三	三	和
一	二	六	書
架	冊	號	類
		(26)	

鎌倉郡



内閣文庫	
番號	和 30786
冊數	26 (6)
函號	159 217



綴じ部(喉部分)の文字など開きが不鮮明な箇所あり

編脩地志
備用典籍

鎌倉郡文書

山之内村建長寺所藏六通

同寺祖塔西來菴所藏五通

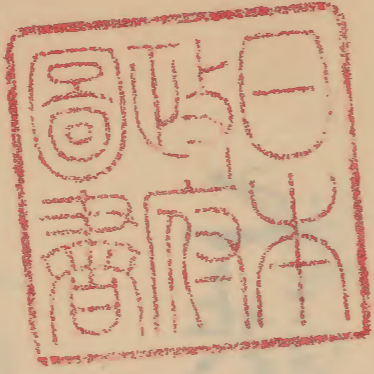
同寺塔頭寶珠菴所藏十四通

同寶泉菴所藏一通

建長寺門前民十左衛門所藏一通

建長寺六道

建長寺閻峯大覺淨師筆 二物



先日觀音贊維蒙仰以行道之上

至今共記人事心入候



觀音聖像尼右有 卓陀龍像侍衛

惟未持其聖相但依所示一語讚呈

慈威定慧物々霑恩逆順縱橫塵々
普應提萬有而不墮於邪途導群情
而今持步正國信華陀護法運莫測
之洪機龍像森嚴遵利生之大聖

世界有盡我願無窮鑒察賢愚如

大圓鏡妙用非唯觀世音 平公曰

在後 鹽田安樂寺文 道隆

建長寺山律
同
建長

凡遇活日室为不可喧闐世鏡

知客在活院中高者彼時活主

禁約以者蕉之名令渠息其闐闐

知客猶增忿怒却以飲毒藥為名

揚其家醜活主况有不正事何曰
闕諍始出斯言飲毒之時便申公界
是知客一正理目事方言此乃世鏡
咎且從輕罰油三斤確志活主亦

公界人前以服藥為名此亦強說道
理其過甚重從輕罰油五斤如不伏
理二俱出寺

心

檢

一寺中兵糧之指並便一之倚止

後

玉繩成共小田原成共如也

並牙中昔日之路之入垂以

備衣尚之志堪悉分計之也

如透事

一對寺中家事在右狼籍
非分於中總族之記要心一五
村教人交散料事
右定取如件

天平八年

度實

杜松印

正月廿日

建長寺

一 一對寺家門取
一 一 雙火事
一 一 軍抄甲子入
禁制

建長寺

非
儀中
事

乱
坊
狼藉
事

法
未
中

鏡
倉
建
安
事

天
西
十
八
年

科
考
也

案
卷
有
之

右
案
卷
與
卷
在

以是流為地
遊一波為教

外月日



長長寺藏

建長寺藏

寺領事任苗知
行...有...作...流
如本...長...西...全...
古納...周...並...指...地...上
右...分...是...王...領...知...也

并門首屋未了後

進退不關後後

免陳也

五更天

八月廿方

秀吉朱印

鐘倉

建長寺并末寺

建長寺藏

南表就在傳也

寺住史僧并

蠟燭送給寺

所之并喜經卷

委曲全河跡也

手紙の巻

西來番

西來番 四首

野見寺啓

建長寺

我懐望の内當宿願
事清山中之音多秋
道日老矣興也新以秋
之旨以何報互列江
今年一依少也事一及
古友右の根中友知
事り了了之有疎解
之了也

五月廿一日 萬壽無疆

尊西侍真禱

蘭蘭道隆頓首

一經千載

須須火裏開

破生死關出是非海海

無心應世有願度人

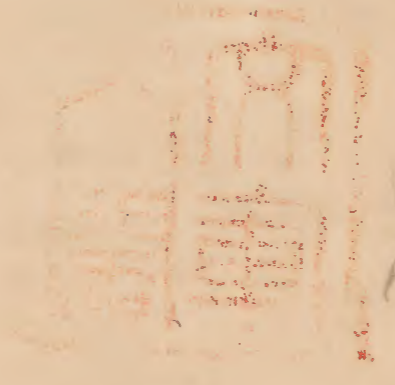
定慧兼齊共大乘之氣緊

帝持闡外之威權

禁制

右松相州懷鴻村之内西來鹿
領祿軍執刀甲乙人等致無妨
狼藉并材取山林竹木等物
被停也若有違犯之輩不可
處罪科之狀必件

康正二年十二月日 沙弥松



東宮會 二軍庭 侍法 印

三日中 午時 入場

心得 仰候 恐々 敬白

力付 心付 心付 心付 心付

心付 心付 心付 心付 心付

心付 心付 心付 心付 心付

心付 心付 心付 心付 心付

心付 心付 心付 心付 心付

心付 心付 心付 心付 心付

建長塔頭
西來庵西院

禁 示制

建長寺西來庵領

一 相州吉田之内布施村之事

一 相州懷鴻之内過之事

一 相州糟屋庄沼部之内稻荷田之事

右軍勢甲乙人等不可致

濫妨粮藉若有違犯

軍志の被交罪科志也
仍卜知如件

長祿二年八月日

大和前司

足利寺

系制

建長寺塔頭

寶珠菴

十四通

保寧寺

右書寺領或先國部筑郡

麻王之内吉江平崎日軍坊

草名う被交飛科志也
仍下知如件

長祿二年八月日

寶經菴 十四集前頁

東寺答願

呈利尊氏

禁制

保寧寺

右書寺領茂苑園部筑前

麻生之内吉江再場内軍務



丁卯日人不可致亂入根
猪名令事之不可致罪科
状如平

正平七年正月八日

南朝年号
北朝文和元年

印

河津市守

義持

藤原

深明題

景祐題

國清題

平名三郎

月

兵庫助

石巻勲

康清

太神宮御領下野國築田市厨号口店

縣卿事於地頭賦者可為建長寺寶珠菴

領之由被成將軍家御寄進狀之神稅事祝

每年叁拾餘貫之束雜為先例依有子細

拾貫除方雜事定每年可有直納于本家之旨

取令契物也約更不可有異變之儀若有對押事押

者非世限矣仍為永代之狀如件

應安元年八月三日皇家大御齋堂神樂房



丁令月日井

井内神

半分事

方為天長地久國家安穩殊瑞泉寺

泚菩提并先師本覺禪師燈油抄

仁義崇中禪門追善相副彼祈相傳造

永代所令寄附了當庵也若力道維

遺跡有遠礼筆者可為不孝者也仍寄

附狀如件

永和元年十二月五日

道維

奉寄進

建長寺寶珠菴

相模國柳田御新日吉敷地口稻子

畠地并在家浦濱事

右所者比兵后祖欽下領也特為母姊稱

菩提相副次第年錢證又寺所寄進

寶珠菴也若有遠札筆者可被受
晁科者也仍寄進狀如件

永和五年紀日月十日 比魯任祖欽

建長寺寶珠菴雜掌事

廣本御秋山村中澤口御標給由

但被作下之有相觸之作及代官

氏重捧請文依謹令進覽之作

此肖可有御標給作恐惶謹言

應永十二年十二月廿五日 長尾 上野尉惠忠

進上

御奉行所

建長寺寶珠庵報之申上野
因奈之為見村冬之貳方以游安
名事但之月廿六日法奉書之有退
者方何空之書之亂之今令寺家可
勢之也 以種進之件

長元七年六月一日

長尾忠明
藏

神右様部御所

此下集入依成

法泉寺敷地

之半紺細

而止方奇事

法泉寺敷地

分して合之

之亦中調如公儀
之孫白

壬子六月
十月廿五日
大進
瑞昌

寶珠菴
侍可

制札

太鑲金法白水寺
再與付而泉谷山
新林竹本

於自今以存切

五之志恒多矣

王指露志如河

天冬年

正月

宝珠菴

物其出美保寧寺

桂花自初月

寺中儀物志

儀物志

隋所

相遠有り月多^將 冥坊^親之^親事七^親 相續^親之^親方^親門徒法^親之^親續^親如^親有^親多^親 乃^親後^親日^親一^親等^親亦^親作^親

保寧寺
永祿十一年戊辰年二月廿四日 宗後馬

梅洲庵

靈江在元 福庵下

大聖院殿如法

文塔忠公院理

先人之相遠之

明要^親若^親撞^親合

非^親舍^親以^親是^親之^親了

八ノ石

長谷寺
感
寫

法瑞庵

傳
中

長谷寺自寶治季中相續次第

無染和尚 淨心庵主 貞光上坐

文齊書記 文契侍者 雲岳和尚

禪立而堂 禪衆而堂 文秀座元

禪長首座 禪梁首座 禪幢首座

禪佑首座
禪麟首座 德聚首座
禪林書記 今以首座 禪選藏事
禪輔西堂 祥悅座元 禪珪西堂
祥永首座 當住持世郎

馬
開山遺誠案

奧州會津縣如法寺遺跡事

一當寺為相之鎌倉法泉寺末寺可定住持也

一此寺領能倉村西勝村中蔭田村三所閣諸

急速可營造榮也小師中私少分不可受用也

一當寺造立堂宇為法泉寺管領可請住持

雖然五十年間不可其也為素閑侍者也

當寺住持小師中與法泉寺相交可令繼遺跡也
一 小師中如前遺戒若有相違同心可擯出也

右遺誡如斯

延文^辛年三月初五日

住如法 秀堂德盛在判

法泉庵西院
正位下嘉慶規約

糺門下諸末寺住持職事

一 如公方法不滿二夏不可退

一 号住持在佗处不可閉却本寺

右於違犯之輩不可行名字

一 勝榮寺領佐波郷庄主事於本庵以
評議擇器用可差定於每年土貢可
為半分常住半分修造者也結解者

於本庵可遂之

嘉慶 戊辰二年正月廿三日

法穎

周應立

存圖

另錄

Faint bleed-through text from the reverse side of the page.

可疑
寫字
輪廓
外

淨

如

心

西

深
信
助

建長寺前而但荒林十衛門所設一通

於本庵可遂之

嘉慶戊辰二年正月廿三日

法穎

周應立

存圖

另錄

日本書紀卷之...

淨

加吉

一七

西

深谷信助

治

建長寺前百世荒林十衛門所授一通

六四軍幼

一家之流

雅君播之

此家之事

不朝家存由
并年九

亦四年幼

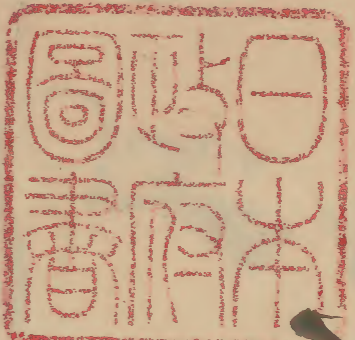
一家之

非君指

此字亦事

賴朝家存由
并九

此字亦事



新刊

浦流

室日

賴朝

家三子



