

萬葉和歌集

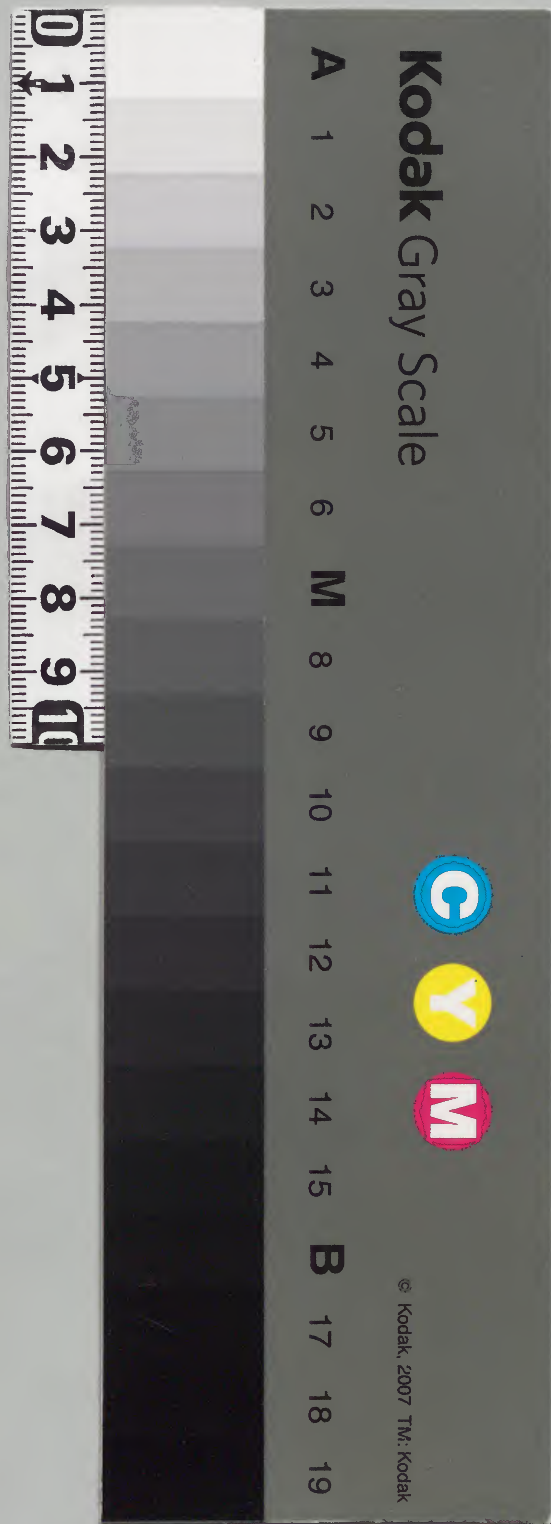
校異

十八

和書門類			
二〇冊	一四架	八五函	二八三五七號

内閣文庫		
二〇函	一三架	二八三五七號
和書類		

内閣文庫	
番號	和 28357
冊數	20 (18)
函號	200 107



綴じ部(喉部分)の文字など開きが不鮮明な箇所あり



活
字
每
千
以
下
六



萬葉集卷第十八

淺草文庫

天平二十年春三月二十三日左大臣橘卿

使田邊史福磨饗越中守大伴家持館時新

作并誦古詠各述心緒歌四首

于時期之明日二十四日將遊覽布勢水海

仍述懷各作歌八首

二十五日大伴宿禰家持往布勢水海道中

馬上口號二首

同日至水海遊覽時各述懷作歌六首

二十六日掾久米朝臣廣繩カ館ノ宴饗ニ田邊ノ史

福麿ニ歌四首ノ

太上皇御在於難波宮時歌七首ノ

左大臣橘宿禰歌一首ノ

和左大臣歌ノ御製一首ノ

於左大臣橘卿宅御船泝江遊宴時御製一

首

河内女王奏歌一首

粟田女王奏歌一首

御船以綱手泝江遊宴時史福麿傳誦歌二

首ノ

後追和橘大伴家持歌二首

山上臣射水郡驛館之屋柱題著ニ歌ノ一首

四月一日掾久米朝臣廣繩館宴歌四首

先國師從館欲入京設飲饌饗宴時主人大

異時下有田邊
二字

異館作僧

伴家持詠庭中牛麥花歌一首ノナテレユノ

大伴家持重作歌二首

三月十五日越前國掾大伴池主來贈歌三

首

十六日越中守大伴家持報贈歌四首カシレ

姑大伴氏坂上郎女來贈越中守大伴家持

哥二首

大伴家持報歌二首カシレウタ

又別所心歌一首大妻不奇夫家對自來報

天平感寶元年五月五日饗東大寺占墾地スル

使僧平榮時守大伴家持送酒歌一首ヘイエイニ

同九日諸僚會少日秦伊美吉石竹館飲宴トモタチ

時造百合花縵捧贈賓客各賦此縵歌三首テユリノ

十日大伴家持獨居幄裏遙聞霍公鳥喧作テアクノ

歌一首并短歌

行英遠浦之日作哥一首

異行上有守大伴家持五字

天平感寶元年五月十二日守大伴家持於
越中國館賀スル陸奥出金詔書歌一首并短歌

幸行芳野離宮時儲作歌一首并短歌

十四日大伴家持為贈京家願真珠歌一首

并短歌

十五日大伴家持教喻史生尾張少咋歌一

首并短歌

十七日大伴家持先妻不待夫君使自來時

一首

廿三日大伴家持橘歌一首并短歌

二十六日大伴家持詠庭中花作歌一首并

短歌

掾久米朝臣廣繩天平二十年附朝集使入

京天平感寶元年閏五月二十七日還本任

時大伴家持作歌一首并短歌

霍公鳥歌一首

異霍上有大伴
家持四字

二十八日大伴家持タニニテニ為向京見貴人ヲ及相美テ人飲宴日述懷儲ノヘカオモヒラケレ作歌二首

六月朔日晚頭守大伴家持忽見雨雲氣作

歌一首短歌一絕

四日大伴家持賀雨落歌一首

七月七日大伴家持七夕哥一首并短歌

越前國大掬大伴池主來贈戲歌四首

更來贈歌二首

異首下有并字

天平勝寶元年十二月大伴家持詠雪月梅

花哥一首

少目秦伊美吉石竹館宴守大伴家持作歌

一首

同二年正月二日於國廳給饗諸郡司時大

伴家持作歌一首

五日判官久米朝臣廣繩館宴時大伴家持

作歌一首

異司下有等字

二月十一日守大伴家持忽起風雨不得辭サルトラ去作歌一首

二月十一日守大伴家持忽起風雨不得辭
去作歌一首
...

異家作卿

古邊下有史字

總饗字在日左

問爰下有作字

總緒下有四首

二字

異并下無使字

天平二十年春三月二十三日左大臣橘家

之使者造酒司令史田邊福曆饗于守大伴

宿禰家持館爰新歌并使誦古詠各述心緒

奈吳乃宇美爾布禰之麻志可勢於伎爾伊泥

氏奈美多知久夜等見底可敞利許牟

奈美多底波奈吳能宇良末爾余流可比乃末

奈伎孤悲爾曾等之波倍爾家流

奈吳能宇美爾之保能波夜悲波安佐里之爾

異執作藝
總 每右以下八
字

伊泥牟等多豆波伊麻曾奈久奈流
保等登藝須伊等布登伎奈之安夜賣具佐加
豆良爾勢武日許由奈伎和多禮

右四首田邊史福磨

于時期之明日將遊覽布勢水海仍述懷各

作歌

伊可爾世流布勢能宇良曾毛許已太久爾吉
民我彌世武等和禮乎等登牟流

總 歌下有八首
田邊史福磨呂八
字
古 世流作安流

總 每右以下八
字
古 世流作安流

右一首田邊史福磨

乎敷乃佐吉許藝多母等保里比禰毛須爾美
等母安久倍伎宇良爾安良奈久爾

一云伎美我等波須母

右一首守大伴宿禰家持

多麻久之氣伊都之可安氣牟布勢能宇美能
宇良乎由伎都追多麻母比利波牟
於等能未爾伎吉底目爾見奴布勢能宇良乎

總 每右以下十
字
古 世流作安流

總 異 假名ひ
ろん

古 宇良作宇美

異 波作婆

總 每右下八字
有和歌大伴篇祢
家持八字

總 ありけひの
一云わしきす

總 五以下三
行 異 須作次

總 號下有歌字
二首下有伴宿
祢家持六字

見受波能保良自等之波倍奴等母

布勢能宇良乎由吉底之見豆波毛母之綺能

於保美夜比等爾可多利都藝底牟

宇梅能波奈佐伎知流曾能爾和禮由可牟伎

美我都可比乎可多麻知我底良

敷治奈美能佐伎由久見禮婆保等登藝須奈

久倍吉登伎爾知可豆伎爾家里

右五首田邊史福磨

安須能比能敷勢能宇良未能布治奈美爾氣

太之伎奈可須知良之底牟可母

一頭云保等登藝須

右一首大伴宿祢家持和之

前件十首歌者二十四日宴作之

二十五日往布勢水海道中馬上口號二首

波萬部余里和我宇知由可波宇美邊欲利牟

可倍母許奴可安麻能都里夫禰

古 作水海
官 作水邊
總 作水邊
德 懷下無作字
歌下有六首田邊
史福麻呂八字

總 每右以下八
字有遊行女婦土
師六字
古 婆作波
官 奴作勢

總 每右以下九
字 異 有大伴宿祢
家持六字
異 伴下有宿祢
二字
總 每右以下七
字有田邊史福麻
呂六字
古 無能字

總 每右以下八
字有孫又米朝臣
廣繩七字
古 波作婆

於伎敞欲里美知久流之保能伊也麻之爾安
我毛布伎見我彌不根可母加禮

至冰邊遊覽之時各述懷作歌

可牟佐夫流多流比女能佐吉許伎米具利見
禮登裳安可受伊加爾和禮世牟

右一首田邊史福磨

多流比賣野宇良乎許藝都追介敷乃日婆多
奴之久安曾敞移比都伎爾勢牟

右一首遊行女婦土師

多流比女能宇良乎許具夫禰可治未爾母奈
良野和藝敞乎和須禮氏於毛倍也

右一首大伴家持

於呂可爾曾和禮波於母比之乎不乃宇良能
安利蘇野米具利見禮度安可須介利

右一首田邊史福磨

米豆良之伎吉美我伎麻佐波奈家等伊比之

萬葉集卷十一

穗 每右以下十
宇有大伴宿禰家
持六字

穗 每右以下二行

穗 四首下有田
邊史福麻呂六字

穗 每右以下八
字有久米朝臣廣
繩六字

穗 每右以下九
字有大伴宿禰家
持六字

夜麻保等登藝須奈爾加伎奈可奴

右一首極久米朝臣廣繩

多胡乃佐伎許能久禮之氣爾保登等藝須伎
奈伎等余米波婆太古非米夜母

右一首大伴宿禰家持

前件十五首歌者二十五日作之

極久米朝臣廣繩之館饗田邊史福磨宴歌

四首

保登等藝須伊麻奈可受之豆安須古要牟夜

麻爾奈久等母之流思安良米夜母

右一首田邊史福磨

許能久禮爾奈里奴流母能乎保等登藝須奈
爾加伎奈可奴伎美爾安澈流等吉

右一首久米朝臣廣繩

保等登藝須許欲奈枳和多禮登毛之備乎都
久欲爾奈蘇倍曾能可氣母見牟

萬葉集卷十一

九

穂 五右以下二

活 五清以下六

穂 異假名大
皇乎あふらふの

可カ敝ヘ流ル末マ能ノ美ミ知チ由ユ可カ牟ム日ヒ波ハ伊イ都ツ波ハ多タ野ノ佐サ
加カ爾ニ蘇ソ泥テ布フ禮レ和ワ禮レ乎ヲ事シ於オ毛モ波ハ婆ハ

右二首大伴宿禰家持

前件歌者二十六日作之

太上皇御在於難波宮之時哥七首

清足姫
天皇也

左大臣橘宿禰歌一首

保里江爾波多麻之可麻之乎大皇乎美敷禰
許我牟登可牟互之里勢婆

并奏歌也

保里江欲里水乎妣吉之都追美布禰左須之
津乎能登母波加波能瀬麻宇勢
奈都乃欲波美知多豆多都之布禰爾能里可
波乃瀬其等爾佐乎左指能保禮

右件歌者御舩以綱手泝江遊宴之日作
也傳誦之人田邊史福磨是也

後追和橘歌二首

穂 二首下有六
伴宿禰家持六字

トコヨモノコノタチハナシイヤテリニワ
 等許余物能已能多知婆奈能伊夜氏里爾和
 カオホキミハイマモミルコト
 期大皇波伊麻毛見流其登
 オホキミハトキハニマサムタチハナノトノ
 大皇波等吉波爾麻佐牟多知婆奈能等能乃
 タチハナヒタテリニシテ
 多知波奈比多底里爾之氏

右二首大伴宿禰家持作之

射水郡驛館之屋柱題著歌一首

アサヒラキイリエコクナルカチノオトノ
 安佐妣良伎伊里江許具奈流可治能於登乃
 ツハラツハハラニワカヘシオモホユ
 都波良都婆良爾吾家之於母保由

總 每右以下十
 一字
 總 作題射水郡
 驛館屋柱歌一首
 山上 臣名憶良大
 夫之

總 異 吾家假
 名わいへ
 異 波作婆

御製歌一首 和

タマシカスキミカクイテイフホリエニハ
 多萬之賀受伎美我久伊豆伊布保理江爾波
 タマシキミテハツキテカヨハム
 多麻之伎美豆々都藝豆可欲波牟
 タマコキシキテ
 或云多麻古伎之伎豆

右一首件歌者御船泝江遊宴之日左大

臣奏 并 御製

御製歌一首

タチハナトヲノタチハナヤツヨニモア
 多知婆奈能登乎能多知波奈夜都代爾母安

總 作和歌御製

行 總 每或以下二
 異 一作二

總 作在於左大
 臣橋 卿之宅肆宴
 御歌

禮波和須禮自許乃多知婆柰乎

河内女王歌一首

多知婆柰能之多泥流爾波爾等能多互天佐
可彌豆伎伊麻須和我於保伎美可母

栗田女王歌

都奇麻知互伊敝爾波由可牟和我佐世流安
加良多知婆柰可氣爾見要都追

右件歌者在於左大臣橘卿之宅肆宴御歌

右一首山上臣作不審名或云憶良大夫

之男但其正名未詳也

四月一日極久米朝臣廣繩之館宴歌四首

字能花能佐久都奇多知奴保等登藝須伎奈

吉等與米余敷布里多里登母

右一首守大伴宿禰家持作之

敷多我美能夜麻爾許母禮流保等登藝須伊
麻母柰加奴香伎美爾妓可勢牟

穗 異假名
ます

古 歌下有一首
二字

穗 每右以下二
行 十五字

穗 每右以下二
十五字

穗 宴字在日字
下首有守大伴宿
禰家持七字

古 布里作布美

穗 每右以下十
二字有遊行女婦
土師六字

官 妓作伎

萬葉集卷之八

十一

穗 每右以下十
一字有大伴宿祢
家持六字

右一首遊行女婦土師作之
乎里安加之許余比波能麻牟保登等藝須安
氣牟安之多波柰伎和多良牟曾

穗 每右以下十
二字有羽咋郡擬
主帳能登巨乙美
十一字

二日應立夏節故謂之明且將喧也

右一首守大伴宿禰家持作之

安須余里波都藝互伎許要牟保登等藝須比
登欲能可良爾古非和多流加母

穗 每右以下十
五字
異 張作帳巨作
臣

右一首羽咋郡擬主張能登巨乙美作

穗 作先國師僧
清見從館欲入京
設飲饌饗宴時詠
庭中牛麥花歌一
首主人大伴宿祢
家持

詠庭中牛麥花一首

比登母等能奈泥之故宇惠之曾能許已呂多
禮爾見世牟等於母比曾米家牟

穗 每右以下三
行

右先國師從僧清見可入京師因設飲饌饗

美宴于時主人大伴宿禰家持作此哥詞送酒

穗 有郡司己下
子弟已上諸人多
集此會因作此歌
一首守大伴宿祢
家持二十七字
古 等作良
異 等作羅

清見也

之柰射可流故之能吉美能等可久之許曾楊
奈疑可豆良积多努之久安蘇婆米

總 每右以下二
行 茅作弟
異 有此夕月光
遲流和風稍扇即
因屬目聊作此歌
一首大半宿禰家
持二十六字

穗 作三月十五
日贈越中國守大
伴宿禰家持歌三
首越前國掾大伴
宿禰池主以今月
十四日到來深見
村望拜彼北方常
念芳德何日能休

兼以隣近忽增戀
加以先書云暮春
可惜促膝未期生
別悲兮夫復何言
臨紙悽斷奉狀不
備
活 兮作號

總 無一字下同

右郡司已下子茅已上諸人多集此會因守

大伴宿禰家持作此歌也

奴波多麻能欲和多流都奇乎伊久欲布等余

美都追伊毛波和禮麻都良牟曾

右此夕月光遲流和風稍扇即因屬目聊

作此歌也

越前國掾大伴宿禰池主來贈歌三首

以今月十四日到來深見村望拜彼北方常

念芳德何日能休兼以隣近忽增戀加以先

書云暮春可惜促膝未期生別悲兮夫復何

言臨紙悽斷奉狀不備

三月十五日大伴宿禰池主

一古人云

都奇見禮婆於奈自久爾奈里夜麻許曾波伎

美我安多里乎敝太互多里家禮

一屬物發思

異 金耳字
古 耳作歌

穂 作三月十六
日報越前国椽大
伴宿祢池主歌四
首守大伴宿祢家
持
穂 每一字下同

櫻花今曾盛等雖人云我佐夫之毛伎美止之

不在者

一所心耳

安必意毛波受安流良牟伎美乎安夜思苦毛

柰氣伎和多流香比登能等布麻泥

越中國守大伴家持報贈歌四首

一答古人云

安之比奇能夜麻波柰久毛我都奇見禮婆於

柰自伎佐刀乎許已呂敝太底都

一答屬目發思兼詠云遷任舊宅西北隅櫻

樹

和我勢故我布流伎可吉都能佐具良波柰伊

麻太敷布賣利比等目見爾許禰

一答所心即以古人之跡代今日之意

故敷等伊布波衣毛名豆氣多理伊布須敝能

多豆伎母柰吉波安賀未柰里家利

萬葉集卷之十一

十五

萬葉集卷之十一

十六

一更矚目

美之麻野爾可須美多奈妣伎之可須我爾伎
乃敷毛家布毛由伎波敷里都追

三月十六日

姑大伴氏坂上郎女來贈越中守大伴宿禰

家持歌二首

都禰比等能故布登伊敷欲利波安麻里爾互
和禮波之奴倍久奈里爾多良受也

可多於毛比遠宇萬爾布都麻爾於保世母天
故事部爾夜良波比登加多波牟可母

越中守大伴宿禰家持報歌 并 所心三首

安萬射可流比奈能都夜故爾安米比度之可
久古非須良波伊家流思留事安里
都禰能孤悲伊麻太夜麻奴爾美夜古欲利宇
麻爾古非許婆爾奈比安倍牟可母

別所心一首

穗 每三以下五

安可登吉爾名能里奈久奈流保登等藝須伊
夜米豆良之久於毛保由流香母

右四日附使贈上京師

天平感寶元年五月五日饗東大寺之古懇

地使僧平榮等于時守大伴宿禰家持送酒

僧歌一首

夜岐多知乎刀奈美能勢伎爾安須欲里波毛
利澈夜里蘇倍伎美乎等登米牟

總 每右以下九
宣 古作古
總 每之字
異 每于字
總 每于字
宣 岐作伎

同月九日諸僚會少目秦伊美吉石竹之館

飲宴於時主人造百合花縵三枚疊置豆器

捧贈賓客各賦此縵作三首

安夫良火能比可里爾見由流和我可豆良佐

由利能波奈能惠麻波之伎香母

右一首守大伴宿禰家持

等毛之火能比可里爾見由流佐由理婆奈由

利毛安波牟等於母比曾米互伎

總 每於字
總 作下有歌字
首下有守大伴宿
禰家持七字

總 每右以下十
字有介内藏伊美
吉繩麻呂九字

穂 毎石以下十
一字有伴宿祢
家持六字又有和
歌二字

穂 每石以下十
異 和字大書
穂 獨上有五月
十日四字短歌下
有大伴宿祢家持
六字

右一首介内藏伊美吉繩磨
左由理波奈由利毛安波牟等於毛倍許曾伊
未能麻左可母宇流波之美須禮

右一首大伴宿禰家持和

獨居幄裏遙聞霍公鳥喧作歌一首并短歌

高御座安麻能日繼登須賣呂伎能可未能美
許登能伎已之乎須久爾能麻保良爾山乎之
毛佐波爾於保美等百鳥能來居豆奈久許惠

春佐禮婆伎吉能可奈之母伊豆禮乎可和枳
豆之努波無宇能花乃佐久月多豆婆米都良
之久鳴保等登藝須安夜女具佐珠奴久麻泥
爾比流久良之欲和多之伎氣騰伎久其等爾
許已呂豆吳枳豆宇知奈氣伎安波禮能登里
等伊波奴登枳奈思
反歌
由具敝奈久安里和多流登毛保等登藝須奈

古且作父

官得作登

積之和多良婆可久夜思努波牟
宇能花能開爾之奈氣婆保等得藝須伊夜米
豆良之毛名能里奈久奈倍

保登等藝須伊登禰多家口波橘能播奈治流
等吉爾伎奈吉登余牟流

右四首十日大伴宿禰家持作之

行英遠浦之日作歌一首

安乎能宇良爾餘須流之良奈美伊夜未之爾

穗 一首下有
伴宿禰家持六字
三字

多知之伎與世久安由乎伊多美可聞

右一首大伴宿禰家持作之

賀陸與國出金 詔書哥一首 并短歌

葦原能美豆保國乎安麻久太利之良志賣之

家流須賣呂伎能神乃美許等能御代可佐禰

天乃日嗣等之良志久流伎美能御代御代之

伎麻世流四方國爾波山河乎比呂美安都美

等多豆麻豆流御調寶波可蘇倍衣受都久之

穗 每右以下十
一字
短歌下有六
伴宿禰家持六字

毛可禰都之加禮騰母吾大王能毛呂比登手
 伊射奈比多麻比善事乎波自米多麻比豆久
 我禰可毛多能之氣久安良牟登於母保之豆
 之多奈夜麻須爾鷄鳴東國能美知能久乃小
 田在山爾金有等麻宇之多麻敝禮御心乎安
 吉良米多麻比天地乃神安比宇豆奈比皇御
 祖乃御靈多須氣豆遠代爾可可里之許登乎
 朕御世爾安良波之豆安禮婆御食國波左可

穂假名おなく
 めぬ

延牟物能等可牟柰我良於毛保之賣之豆毛
 能乃布能八十伴雄乎麻都呂倍乃牟氣乃麻
 爾麻爾老人毛女童兒毛之我願心太良比爾
 撫賜治賜婆許已乎之母安夜爾多敷刀美宇
 禮之家久伊余與於母比豆大伴能遠都神祖
 乃其名乎婆大來目主登於比母知豆都加倍
 之官海行者美都久屍山行者草牟須屍大皇
 乃敝爾許曾死米可弊里見波勢自等許等大

萬葉集卷十

互大夫乃伎欲吉彼名乎伊爾之敝欲伊麻乃
テスララノキヨキソナラハユイマノ
 乎追通爾柰我佐敝流於夜能子等毛曾大伴
ヲツ、ニナカサヘルオヤノコトモソオホトモ
 等佐伯氏者人祖乃立流辭立人子者祖名不
トサヘキツチハヒトオヤノタツルコトタテヒトコハオヤノナク
 絶大君爾麻都呂布物能等伊比都雅流許等
スオホキミニマツロフモノトイヒツケルコト
 能都可佐曾梓弓手爾等里母知互劔大刀許
ノツカサソアツサユミテニトリモチテツルキタチコ
 之爾等里波伎安佐麻毛利由布能麻毛利爾
シニトリリハキアサマモリユフノマモリニ
 大王能三門乃麻毛利和禮乎於吉互且比等
オホキミノミカトノマモリワレヲオキテタヒト
 波安良自等伊夜多互於毛比之麻左流大皇
ハアララシトイヤタテオモヒシマサルオホキニ

乃御言能左吉乃一云聞者貴美
ノミコトノサキノ一云キケハタフト三

一云貴久之安禮婆ハ

反歌三首

大夫能許已呂於毛保由於保伎美能美許登
ニスララノコロヲモホユオホキミノミコト
 能佐吉乎一云聞者多布刀美
ノサキヲ一云キケハタフト三

一云貴久之安禮婆

大伴能等保追可牟於夜能於久都奇波之流
オホトモノトホツカムオヤノオクツキハシル
 久之米多底比等能之流倍久クシメタテヒトノシルヘク

須賣呂伎能御代佐可延年等阿頭麻奈流美
知能久夜麻爾金花佐久

總 天平以下文
注上

天平感寶元年五月十二日於越中國守

館大伴宿禰家持作之

為幸行芳野離宮之時儲作歌一首 并短歌

總 短歌下有
伴宿禰家持六字

多可美久良安麻能日嗣等天下志良之賣師
家類須賣呂伎乃可未能美許等能可之古久
母波自米多麻比豆多不刀久母左太米多麻

敝流美與之努能許乃於保美夜爾安里我欲
比賣之多麻布良之毛能乃敷能夜蘇等母能
乎毛於能我於敝流於能我名負名負大王乃
麻氣能麻久麻久此河能多由流許等奈久此
山能伊夜都藝都藝爾可久之許曾都可倍麻
都良米伊夜等保奈我爾

反歌

伊爾之敝乎於母保須良之母和期於保伎美

余思努乃美夜乎安里我欲比賣須
物能乃布能夜蘇氏人毛與之努河波多由流
許等奈久都可倍追通見牟

總 短歌下有六
伴宿祢家持六字

為贈京家願真珠哥一首 并短歌

珠洲乃安麻能於伎都美可未爾伊和多利豆
可都伎等流登伊布安波妣多麻伊保知毛我
母波之吉餘之都麻乃美許登能許呂毛泥乃
和可禮之等吉欲奴婆玉乃夜床加多古里安

古 欲作能

佐禰我美可伎母氣頭良受伊泥氏許之月日
余美都追奈氣久良牟心奈具佐余保登等藝
須伎奈久五月能安夜女具佐波奈多知波奈
爾奴吉麻自倍可頭良爾世餘等都追美氏夜
良牟
白玉乎都々美氏夜良波安夜女具佐波奈多
知婆奈爾安倍母奴久我禰
於伎都之麻伊由伎和多里豆可豆具知布安

總 白玉上有及
歌二字

波妣多麻母我都々美豆夜良牟
 和伎母故我許已呂柰具左爾夜良無多米於
 伎都之麻奈流之良多麻母我毛
 思良多麻能伊保都都度比乎手爾牟須妣於
 許世牟安麻波牟賀思久母安流香

一云我家牟伎波母

右五月十四日大伴宿禰家持依興作

教喻史生尾張少咋歌一首并短歌

總 五字 每右以下十
 總 短歌下有六
 伴宿禰家持六字

異 去下有例字

七出例云
 但犯一條即合出之無七出輒棄者徒一年
 半三不去云
 雖犯七出不合棄之違者杖一百唯犯姦惡
 疾得棄之
 兩妻例云
 有妻更娶者徒一年女家杖一百離之
 詔書云

愍賜義夫節婦

謹案先件數條建法之基化道之源也然則
義夫之道情存無別一家同財豈有忘舊愛
新之志哉所以綴作數行之歌令悔棄舊之

惑其詞曰

於保奈牟知須久奈比古奈野神代欲里伊比
都藝家良之父母乎見波多布刀久妻子見彼
可奈之久米具之宇都世美能余乃許等和利

止可久佐末爾伊比家流物能乎世人能多都
流許等大互知左能花佐家流沙加利爾波之
吉余之曾能都未能古等安沙余比爾惠美々
惠末須毛宇知奈氣伎可多里家末久波等已
之部爾可久之母安良米也天地能可未許等
余勢天春花能佐可里裳安良多之家牟等吉
能沙加利曾波居互奈介可須移母我何時可
毛都可比能許牟等末多須良無心左夫之苦

南吹雪消益而射水河流水沫能余留弊奈美
三十三カセユキ、エマシテ、イニツカハナカルニナツノヨルヘナニ
 左夫流其兒爾比毛能緒能移都我利安比互
サフルソノコニヒモノヲノイツカリアヒテ
 爾保騰里能布多理雙坐那具能宇美能於伎
ニホトリリノフタリナラヒナコノウミノオヤ
 乎布可米天左度波世流伎美我許已呂能須
ヲフカノテサトハセルキミカコ、ロノス
 敞母須弊奈佐 言佐夫流者遊行女婦之字
ヘモスヘナサ
 也

反歌三首

安乎爾與之奈良爾安流伊毛我多可多可爾
アヲニヨシナラニアルイモカタカタクカニ

麻都良牟許已呂之可爾波安良司可
マツラムコ、ロシカニハアラシカ

左刀妣等能見流目波豆可之左夫流兒爾佐
サトヒトノミルメハツカシサフルコニサ

度波須使美我美夜泥之理夫利
トハスキミカミヤテシフリ

久禮奈為波宇都呂布母能曾都流波美能奈
クレナ井ハツツロブモノソツルハミノナ

禮爾之伎奴爾奈保之可米夜母
レニシキヌニナホシカノヤモ

右五月十五日守大伴宿禰家持作之

先妻不待夫妻之喚使自來時作歌一首

左夫流兒我伊都伎之等能爾須受可氣奴婆
サフルコカイシキシトノニス、カケヌハ

穗 每右以下十
 五字
 總 夫妻作夫君
 德 一首下有夫
 伴宿禰家持六字
 古 波作波

由麻久太禮利佐刀毛等騰呂爾

同月十七日大伴宿禰家持作之

橘歌一首 并短哥

可氣麻久母安夜爾加之古思皇神祖能可見
能大御世爾田道間守常世爾和多利夜保許
毛知麻為泥許之登吉時支能香久乃菓子乎
可之古久母能許之多麻敝禮國毛勢爾於非
多知左加延波流左禮婆孫枝毛伊都追保登

穗 每同以下十
三字
穗 短歌下有六
伴宿禰家持六字

異 支下有久字

穗 異 孫枝假
名以二枝

等藝須柰久五月爾波波都婆柰乎延太爾多
乎理互乎登女良爾都刀爾母夜里美之路多
倍能蘇泥爾毛古伎禮香具播之美於枳互可
良之美安由流實波多麻爾奴伎都追手爾麻
吉互見禮騰毛安加受秋豆氣婆之具禮能雨
零阿之比奇能夜麻能許奴禮波久禮柰為爾
仁保比知禮止毛多知波柰能成流其實者比
太照爾伊夜見我保之久美由伎布流冬爾伊

高橋...

...

古波作渡

多禮波霜於氣騰母其葉毛可禮受常盤柰須
伊夜佐加波延爾之可禮許曾神乃御代欲理
與呂之柰倍此橘乎等伎自久能可久能木實
等名附家良之母
反歌一首
橘波花爾毛實爾母美都禮騰母移夜時自久
爾柰保之見我保之

總 每闕以下十五字

閏五月二十三日大伴宿禰家持作之

古 庭上有歌字
總 短歌下有夫
伴宿禰家持六字

庭中花作歌一首 并短哥

於保伎見能等保能美可等々末伎太末不官
乃末爾末美由伎布流古之爾久太利來安良
多末能等之能五年之吉多倍乃手枕末可受
比毛等可須末呂宿乎須禮波移夫勢美等情
奈具左爾柰泥之故乎屋戶爾末枳於保之夏
能能之佐由利比伎字惠天開花乎移低見流
其等爾那泥之古我曾乃波柰豆末爾左由理

古

花由利母安波無等奈具佐無流許已呂之奈
ハナユリモアハムトナクサムコハロシナ
 久波安麻射可流比奈爾一日毛安流部久母
クハアミサカルヒナニヒトヒモアルヘクモ
 安禮也
アレヤ

反歌二首

奈泥之故我花見流其等爾乎登女良我惠末
ナテレコカハミルコトニヲメラカエマ
 比能爾保比於母保由流可母
ヒノニホヒオモホユルカモ
 佐由利花由利母相等之多波布流許已呂之
サユリハナユリモアムトシタハフルコハロシ
 奈久波今日母倍米夜母
ナクハケフモヘメヤモ

穗 每同以下十五字

穗 也作之

惠 五字

同閏五月二十六日大伴宿禰家持作

國極久米朝臣廣繩以天平二十年附朝集

使入京其事畢而天平感寶元年閏五月二

十七日還到本任仍長官也館設詩酒宴樂

飲於時主人守大伴宿禰家持作歌一首 并

短歌

於保伎見能未伎能未爾未爾等里毛知底都
オホキミノマキノマニマニトリモチテツ
 可布流久爾能年内能許登可多禰母知多末
カフルクニノトシノウチノコトカタ子モチタマ

保許能美知爾伊天多知伊波禰布美也末古
衣野由伎彌夜故敝爾末為之和我世乎安良
多末乃等之由吉我敝理月可佐禰美奴日佐
未禰美故敷流曾良夜須久之安良禰波保止
止支須支奈久五月能安夜女具佐余母疑可
豆良伎左加美都伎安蘇比奈具禮止射水河
雪消溢而逝水能伊夜末思爾乃未多豆我奈
久奈吳江能須氣能根毛已呂爾於母比牟須

保禮奈介伎都都安我末川君我許登乎波里
可敝利未可利天夏野能佐由利能波奈能花
咲爾々布夫爾惠美天阿波之多流今日乎波
自米氏鏡奈須可久之都禰見牟於毛我波利
世須
反歌二首
許序能秋安比見之末末爾今日見波於毛夜
目都良之美夜古可多比等

穗 一首下有六
伴宿祢家持六字

可カ久ク之シ天テ母モ安ア比ヒ見ミ流ル毛モ能ノ乎ラ須ス久ク奈ナ久ク母モ年トシ
月ツキ經フ禮レ婆ハ古コ非ヒ之シ家ケ禮レ夜ヤ母モ

聞霍公鳥喧作歌一首

伊イ爾ニ之シ敝ヘ欲ユ之シ奴ノ比ヒ爾ニ家ケ禮レ婆ハ保ホ等ト登ト伎キ須ス奈ナ

久ク許コ惠エ伎キ吉テ氏コ古ヒ非シ之シ吉キ物モ能ノ乎ラ

為向京之時見貴人及相美人飲宴之日迹

懷儲作歌二首

見ミ麻マ久ク保ホ里リ於オ毛モ比ヒ之シ奈ナ倍ヘ爾ニ加カ都ツ良ラ賀ガ氣キ香カ

具ク波ハ之シ君キ乎ミ安ア比ヒ見ミ都ツ流ル賀ガ母モ

朝アサ參イリ乃ノ伎キ美ミ我カ須ス我ガ多タ乎ラ美ミ受ス比ヒ左サ爾ニ比ヒ奈ナ爾ニ

之シ須ス米メ婆ハ安ア禮レ故コ非ヒ爾ニ家ケ里リ

一頭云波之吉與思伊毛我須我多乎

同閏五月二十八日大伴宿禰家持作之

天平感寶元年閏五月六日以來起小旱百

姓田畝稍有凋色也至于六月朔日忽見雨

雲之氣仍作雲歌一首 短歌一絕

穗 異朝參假
名ニテイリ

穗 每同以下十
六字

穗 每也字

穗 一首下有六
伴宿祢家持六字

須賣呂伎能之伎麻須久爾能安米能之多四
 方能美知爾波宇麻乃都米伊都久須伎波美
 布奈乃倍能伊波都流麻泥爾伊爾之敝欲伊
 麻乃乎都頭爾萬調麻都流都可佐等都久里
 多流曾能奈里波比乎安米布良受日能可左
 柰禮波宇惠之田毛麻吉之波多氣毛安佐其
 登爾之保美可禮由苦曾乎見禮婆許已呂乎
 伊多美彌騰里兒能知許布我其登久安麻都

官由作油

美豆安布藝豆曾麻都安之比奇能夜麻能多
 乎理爾許能見由流安麻能之良久母和多都
 美能於枳都美夜敝爾多知和多里等能具毛
 利安比豆安米母多麻波禰

反歌一首

許能美由流久毛保妣許里豆等能具毛理安
 米毛布良奴可許已呂太良比爾

右二首六月一日晚頭守大伴宿禰家持

穗 每右以下十
八字

作之

穂一首下有六伴宿祢家持六字

賀雨落歌一首

ワカホリシアマメハフリキヌカクシアラハ
和我保里之安米波布里伎奴可久之安良波
コリアケセストモトシハサカエム
許登安氣世受杼母登思波佐可延年

穂每若以下十五字

右一首同月四日大伴宿禰家持作之

七夕歌一首并短哥

アマテラスカミノミヨ、リヤスノカハナ
安麻泥良須可未能御代欲里夜洲能河波奈
カニヘタテ、ムカヒタチソテフリカハシ
加爾敞太豆々牟可比太知蘇泥布利可波之

穂短歌下有六伴宿祢家持六字

異字之字作

イキノヲニナケカスコラワタリモリフ子
伊吉能乎爾奈氣加須古良和多理母理布禰
モウケケスハシタニモワタシテアラハソ
毛麻宇氣受波之太爾母和多之氏安良波曾
ノヘユモイユキワタラシタツサワリウナ
能倍由母伊由伎和多良之多豆佐波利宇奈
カケリ井テオモホシキコトモカタラヒナ
我既利為氏於母保之吉許登母加多良比那
クサムルココロハアラムヲナニシカモア
具左牟流許已呂波安良牟乎奈爾之可母安
キニシアラ子ハコト、ヒノトモレキコラ
吉爾之安良禰波許等騰比能等毛之伎古良
ウソセミノヨノヒトワレモコ、ウレモアヤニ
宇都世美能代人和禮母許已宇之母安夜爾
クスレニユキカルトシノハコトニアマノハラフ
久須之彌往更年能波其登爾安麻能波良布

里左氣見都追伊比都藝爾須禮

反歌二首

安麻能我波々志和多世良波曾能倍由母伊

和多良佐牟乎安吉爾安良受得物

夜須能河波許牟可比太知互等之能古非氣

柰我伎古良河都麻度比能欲曾

右七月七日仰見天漢大伴宿禰家持作之

越前國極大伴宿禰池主來贈戲歌四首

穗 每右以下十
七字

忽辱恩賜驚欣已深心中含咲獨座稍開表

裏不同相違何異推量所由率爾作策歟明

知加言豈有他意乎凡貿易本物其罪不輕

正贈倍贖宜急并滿今勒風雲發遣徵使早

速返報不須延回

勝寶元年十一月十二日物所貿易下吏

謹訴 貿易人斷官司 廳下

別日可憐之意不能默止聊述四詠准擬

異 倍作陪

異 別日作別日
活 准作唯

睡覺

古
負作賀

久佐麻久良多比能於伎奈等於母保之天波
クサマクシラタヒノオキナトオモホシテハ
 里曾多麻敞流奴波牟物能毛負
リソタマヘルヌハムモノモカ
 芳理夫久路等利安宜麻敞爾於吉可邊佐倍
ハリフクロトリリアケマヘニオキカヘサヘ
 波於能等母於能夜宇良毛都藝多利
ハオノトモオノヤウラモツキタリ
 波利夫久路應婢都都氣奈我良佐刀其等邇
ハリフクロオヒツハケナカラサトコトニ
 天良佐比安流氣騰比等毛登賀米授
テラサヒアルケトヒトモトカメス
 等里我奈久安豆麻乎佐之天布佐倍之爾由
トリカナクアツマヲサシテフサヘシニユ

可牟登於毛倍騰與之母佐禰奈之
カムトオモヘトヨシモサシナシ

右歌之返報歌者脫漏不得探求也

更來贈歌二首

依迎驛使事今月十五日到來部下加賀郡

境面蔭見射水之鄉戀緒結深海之村身異

胡馬心悲北風乘月徘徊曾無所為稍開來

封其辭云著者先所奉書返畏度疑歟僕作

囑羅且惱使君夫乞水得酒從來能口論時

穗
每右歌之三
字返報以下文在
題下

穗
二首下有次
伴宿祢池主六字

穗
封作報

穂 湯作竭

官 不仗作不伏
紀作記

穂 孟別以下七
字

合理何題强吏乎尋誦針袋詠詞泉酌不渴

抱膝獨咲能蠲旅愁陶然遣日何慮何思短

筆不宜悲人風來長掛詠會樂成詠開來

勝寶元年十二月十五日徵物下司

謹上 不仗使君 紀室

別奉云云歌二首

多々佐爾毛可爾母與已佐母夜都故等曾安
禮波安利家流奴之能等能度爾

波里夫久路已禮波多婆利奴須理夫久路伊

麻婆衣天之可於吉奈佐備勢牟

穂 一首下有六
伴宿祢家持六字

宴席詠雪月梅花哥一首

由吉能宇倍爾天禮流都久欲爾烏梅能播奈
乎理天於久良牟波之伎故毛我母

穂 每右以下十
二字
官 持下有作字

右一首十二月大伴宿禰家持

和我勢故我許登等流奈倍爾都禰比登能伊
布奈宜吉思毛伊夜之伎麻須毛

右一首少目秦伊美吉石竹館宴守大伴

宿禰家持作

天平勝寶二年正月二日於國廳給饗諸郡

司等宴歌一首

安之比奇能夜麻能許奴禮能保與等里天可射之都良久波知等世保久等曾

右一首守大伴宿禰家持作

判官久米朝臣廣繩之館宴歌一首

穗一首下有守大伴宿禰家持七字

穗每右以下十字

牟都奇多都波流能波自米爾可久之都追安比之惠美天婆等积自家米也母

同月五日守大伴宿禰家持作之

縁檢察墾田地事宿礪波郡主張多治比部

北里之家于時忽起風雨不得辭去作歌一

首

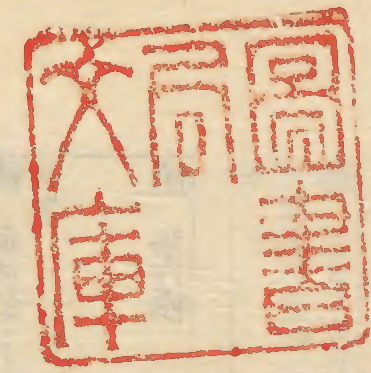
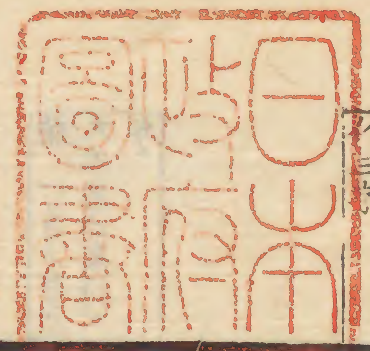
夜夫奈美能佐刀爾夜度可里波流佐米爾許母理都追牟等伊母爾都宜都夜

穗每同以下十三字

穗張作帳

穗一首下有守大伴宿禰家持七字

異十八作十一
宜 祿下有象持
作三卷



萬葉集卷十八

三十一

二月十八日守大伴宿禰
 夫奈美詣武
 首平勝實二年正月三日於
 此聖之卷于知恩致風雨不
 穀於察鑿田此事寄顯武
 同以五日守大伴宿禰
 此之惠美天聖等味自寒米
 萬葉集卷第十八
 此之惠美天聖等味自寒米

