

89  
83

89-83  
1200501332251

改正  
小樽區  
明番地  
細地  
連絡圖

石川藤七編

完

細谷國房



始







改小樽區内地連絡圖登載營業案内

高貴名商號	電話番號	略稱	町名	番地	商店名
洋物	〇〇	架設中	〇	五入船	廣川洋物店
履物	大井	二〇	ヲ井	五入船	小林下駄店
快邪	散	酒類問屋	入船町	小樽港	西野野會會茶店
木製	余	三〇	六ナリ	永井	中戸利助多店
吳服	丸	四七	七〇	港	鶴飼吳服店

古着	履物	時計	吳服太物卸商	測量製圖	寫真製版	新聞	本
架設中	五二五	七〇二	二一六	架設中	六六三	明治廿六年	三三
開運	一八	二色	相生	相生	一箱	港	南濱
齊藤周介	村林巳之助	工藤清作	古川商店	石川測量事務所	安田喜次郎	小樽新聞社	高橋喜藏

長興物

電話 一七  
四三

小樽支店

紙製造	醬油味	油製造	燒酎醬	請負請官	雜貨	九谷陶器	新聞	海陸物產	洋物
七五九	三五〇	六二七	三〇	架設中	七二五	七二五	二八	三三	二〇
新六	奧澤	船三	色三	港	港	港	色一	色六	色二
小樽製紙場	石橋彦三郎	北川為吉	若林貞三	大阪屋商店	梶井商店	梶井商店	新聞社	小樽每日	梶井商店









新聞

ト雖モ報道迅速  
ニシテ發賣紙數  
全道ニ冠タリ

堺町

新報社

即小賣

いろは七三二イハ  
色内 高桑介三

新聞

報道迅速  
記事正確  
其日之事  
其日之報す

相生

小樽商況社

材木

天 一六テモ  
烟一船

天塩木材株式會社

新報

明治廿五年創設

小樽商業

筆耕

小樽區裁判所向小路  
代書人 柴垣清太郎

新報社

學校

明治三十四年  
文部省認可 花園

小樽商業學校

製糖

八〇二〇キ色内  
永木長五郎

永木長五郎

靴製造

架設中  
一色内 分分店

分分店

靴販賣

二三二〇一色内  
小瀧商店

小瀧商店

洋物志やぼん屋

二八堂

二八堂

廣告取扱

色内 其水堂

其水堂

活版印刷

三四

其水堂

新聞誌賣

色内

其水堂

製造所

六五七ハヤウ  
一七七

早川岩三郎

酒造

七六四アヂチ  
一六九

安達吉平

海陸運送

三〇〇ニ  
六一七

鈴木市次郎

運送

三三六テソ  
二一宮

高山龜楠

貨物積卸

五二二  
又ハニ

官尾運送方

運送

一四八  
二〇宮

下手官組

鐵道郵船

六三七ソコ  
一六宮

上川倉庫株式會社

洋服縫製

五〇九タル  
一七宮

高橋屋洋服店

食物品製造

五六四セカ  
一七内

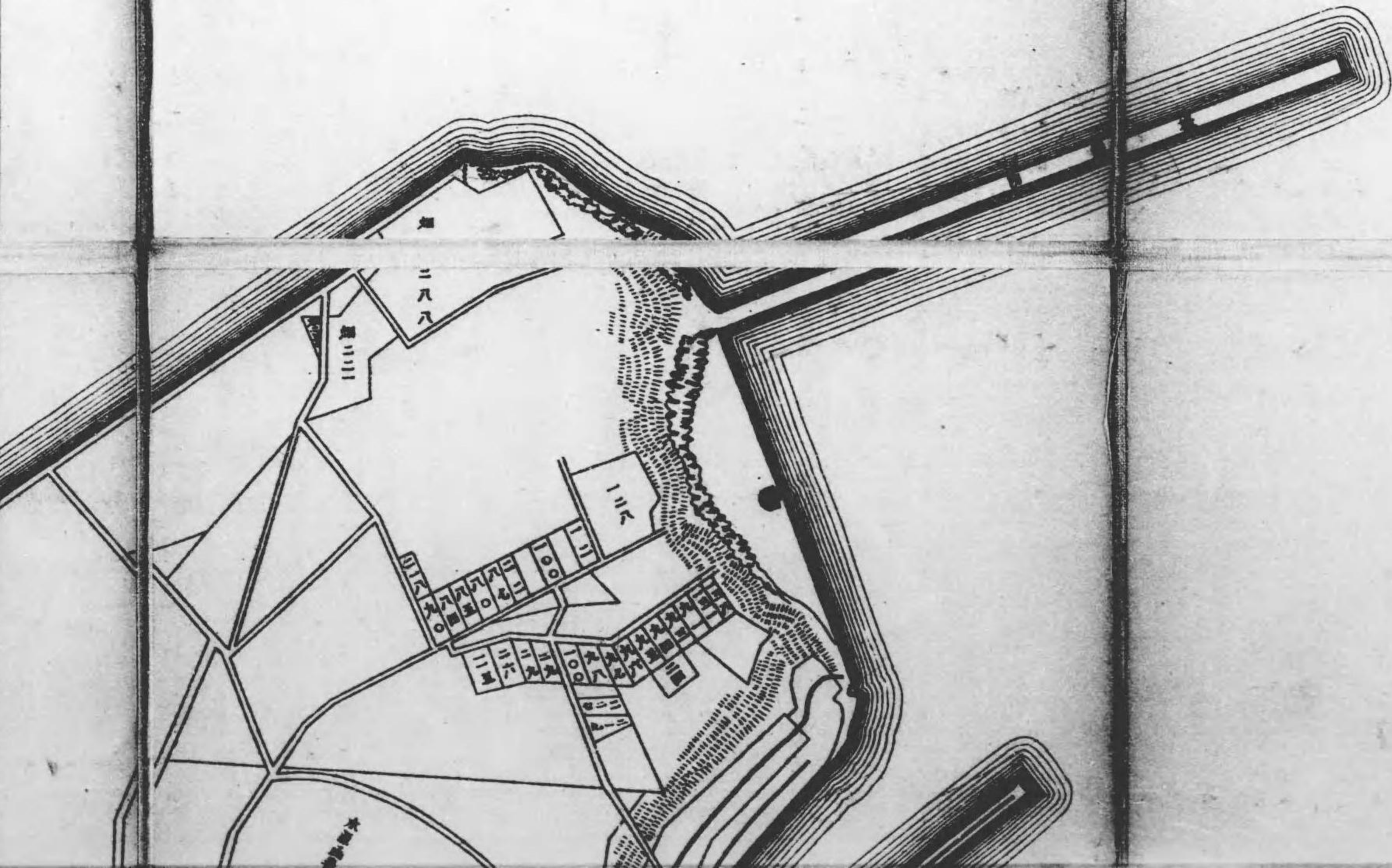
清水金物店

材木

七〇八  
又ハニ

福田龜太郎

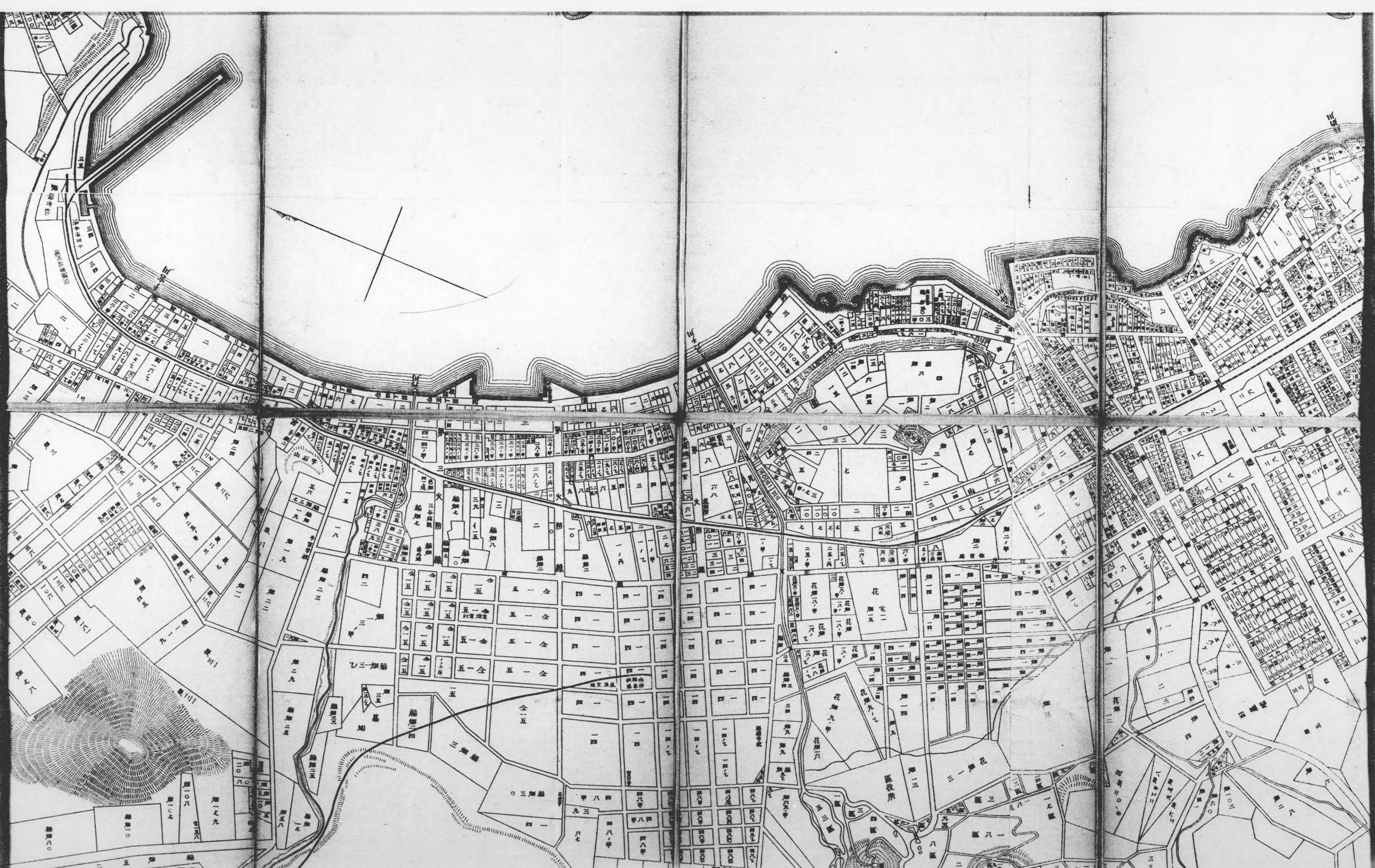
正  
明浦紋  
細口和圖







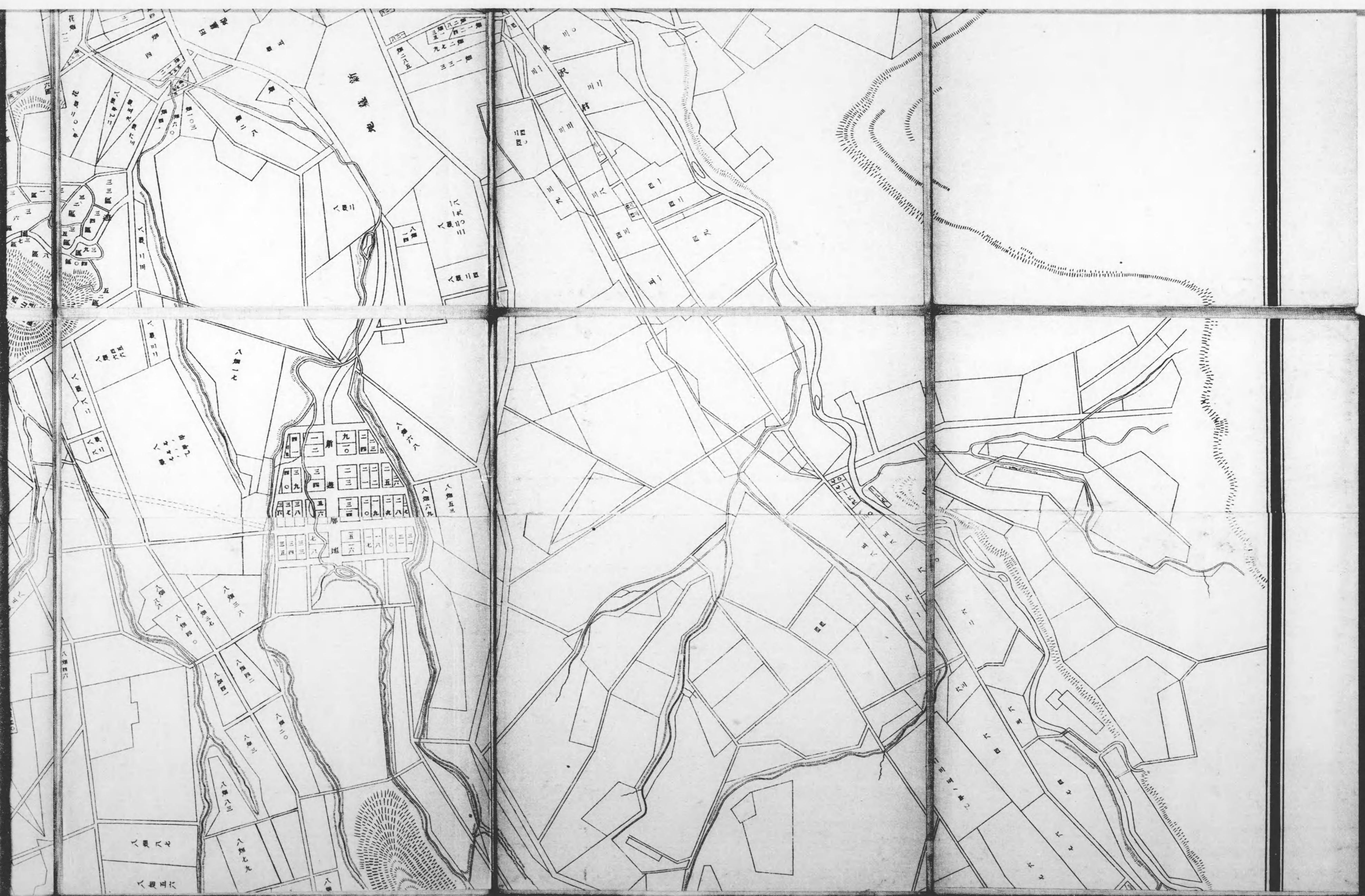












新築地

八加二

八加三  
三三〇

八加四

八加一  
七七

八加六  
一〇  
二〇  
三〇  
四〇  
五〇  
六〇  
七〇  
八〇  
九〇  
一〇〇  
一一〇  
一二〇  
一三〇  
一四〇  
一五〇  
一六〇  
一七〇  
一八〇  
一九〇  
二〇〇  
二一〇  
二二〇  
二三〇  
二四〇  
二五〇  
二六〇  
二七〇  
二八〇  
二九〇  
三〇〇  
三一〇  
三二〇  
三三〇  
三四〇  
三五〇  
三六〇  
三七〇  
三八〇  
三九〇  
四〇〇  
四一〇  
四二〇  
四三〇  
四四〇  
四五〇  
四六〇  
四七〇  
四八〇  
四九〇  
五〇〇  
五一〇  
五二〇  
五三〇  
五四〇  
五五〇  
五六〇  
五七〇  
五八〇  
五九〇  
六〇〇  
六一〇  
六二〇  
六三〇  
六四〇  
六五〇  
六六〇  
六七〇  
六八〇  
六九〇  
七〇〇  
七一〇  
七二〇  
七三〇  
七四〇  
七五〇  
七六〇  
七七〇  
七八〇  
七九〇  
八〇〇  
八一〇  
八二〇  
八三〇  
八四〇  
八五〇  
八六〇  
八七〇  
八八〇  
八九〇  
九〇〇  
九一〇  
九二〇  
九三〇  
九四〇  
九五〇  
九六〇  
九七〇  
九八〇  
九九〇  
一〇〇〇

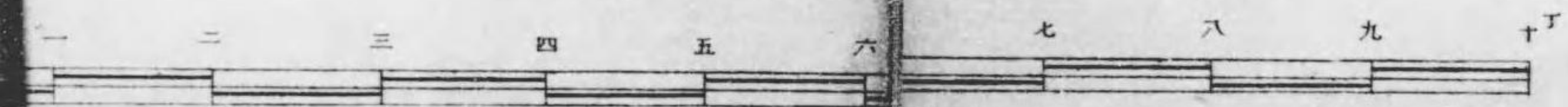
八加八七

八加五六





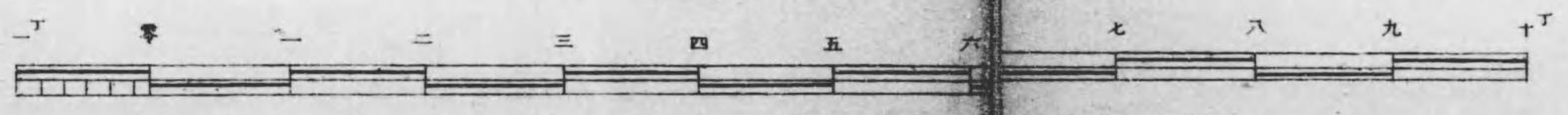
尺例比  
一之分千六







尺例比  
一之分千六



平計

明治三十六年十月十七日發行

編輯者

石





海陸物産委託	本國藥品	醫科器械	質屋	藥種問屋	回漕	筆耕繪圖	旅人宿	材木	海陸物産	海陸物産	測量紹介	筆耕	將油味噌	清物雜貨	旅人宿	反物問屋	書籍文具	寫真	海陸物産	海陸物産	萬葉物産	大物卸小賣	本場茶問屋	洋糖菓子	卸小賣	菓子製造	砂糖菓子	砂糖菓子	商業名	
米	イ	圃	刃	二	今	谷	倉	倉	倉	倉	倉	倉	倉	倉	倉	倉	倉	倉	倉	倉	倉	倉	倉	倉	倉	倉	倉	倉	倉	倉
六〇七一	四四八	四四八	二二四	一〇七	八二六	六四五	二二四	二二四	二二四	二二四	二二四	二二四	二二四	二二四	二二四	二二四	二二四	二二四	二二四	二二四	二二四	二二四	二二四	二二四	二二四	二二四	二二四	二二四	二二四	二二四
一色内	一色内	一色内	一色内	一色内	一色内	一色内	一色内	一色内	一色内	一色内	一色内	一色内	一色内	一色内	一色内	一色内	一色内	一色内	一色内	一色内	一色内	一色内	一色内	一色内	一色内	一色内	一色内	一色内	一色内	一色内
越中商會 米林友太郎	伊藤平八	大井フナ工	直江久兵衛	西谷田漕店	北川宗太郎	小島英橘	伊藤商店	山縣小樽支店	大家小樽支店	岩谷定藏	鶴商店	越中屋旅店	白鳥新聞店	戸出支店	川南近江堂	竹村寫真館	米谷秀司商店	白鳥商店	柴野支店	本間常藏	松本龜次郎	伊勢谷商店	板谷合名會社	大杉友之吉	倉甲銀行小樽支店	松本商店小樽支店	山崎梅吉	松川合名會社	商店名	

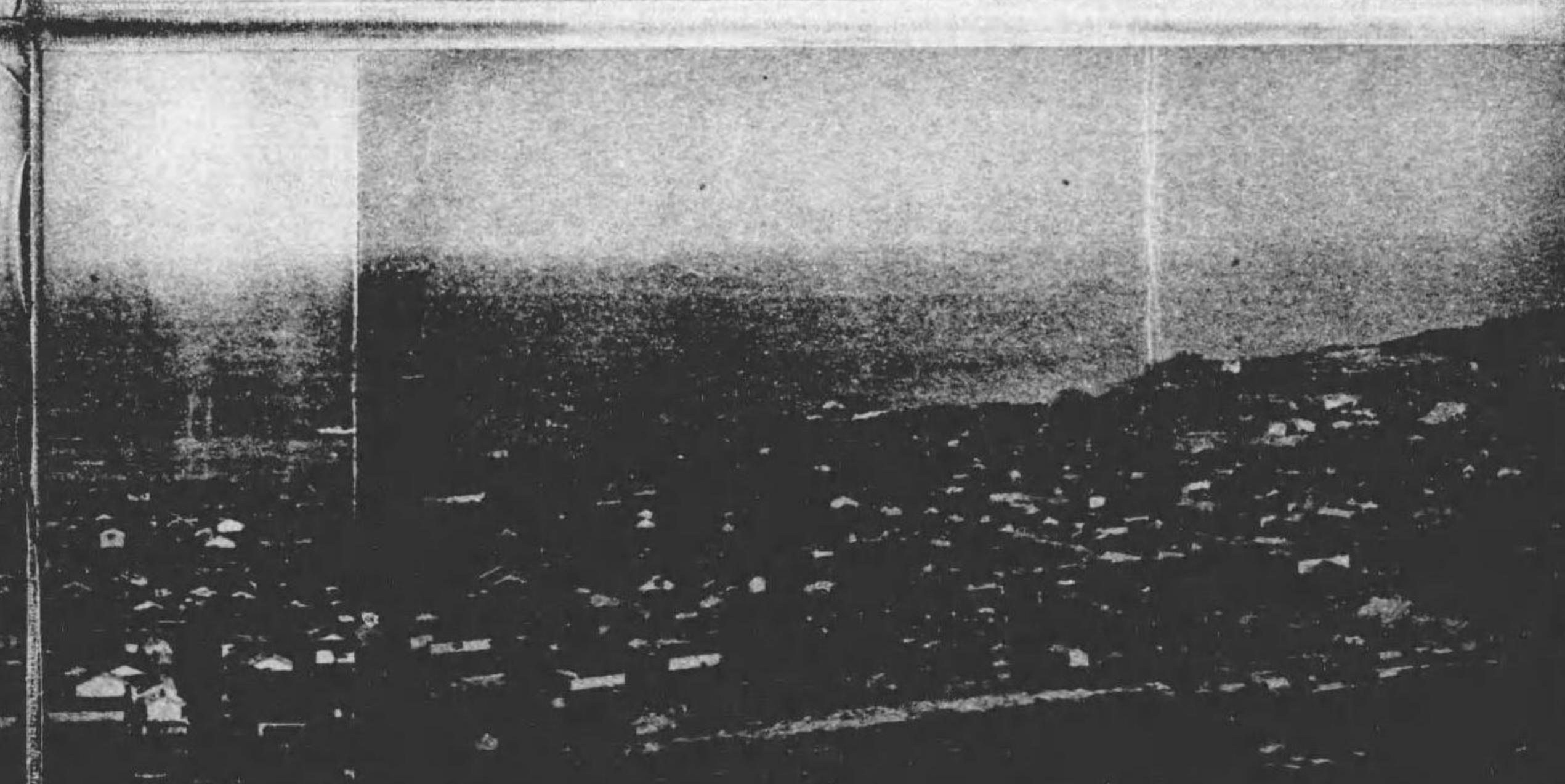
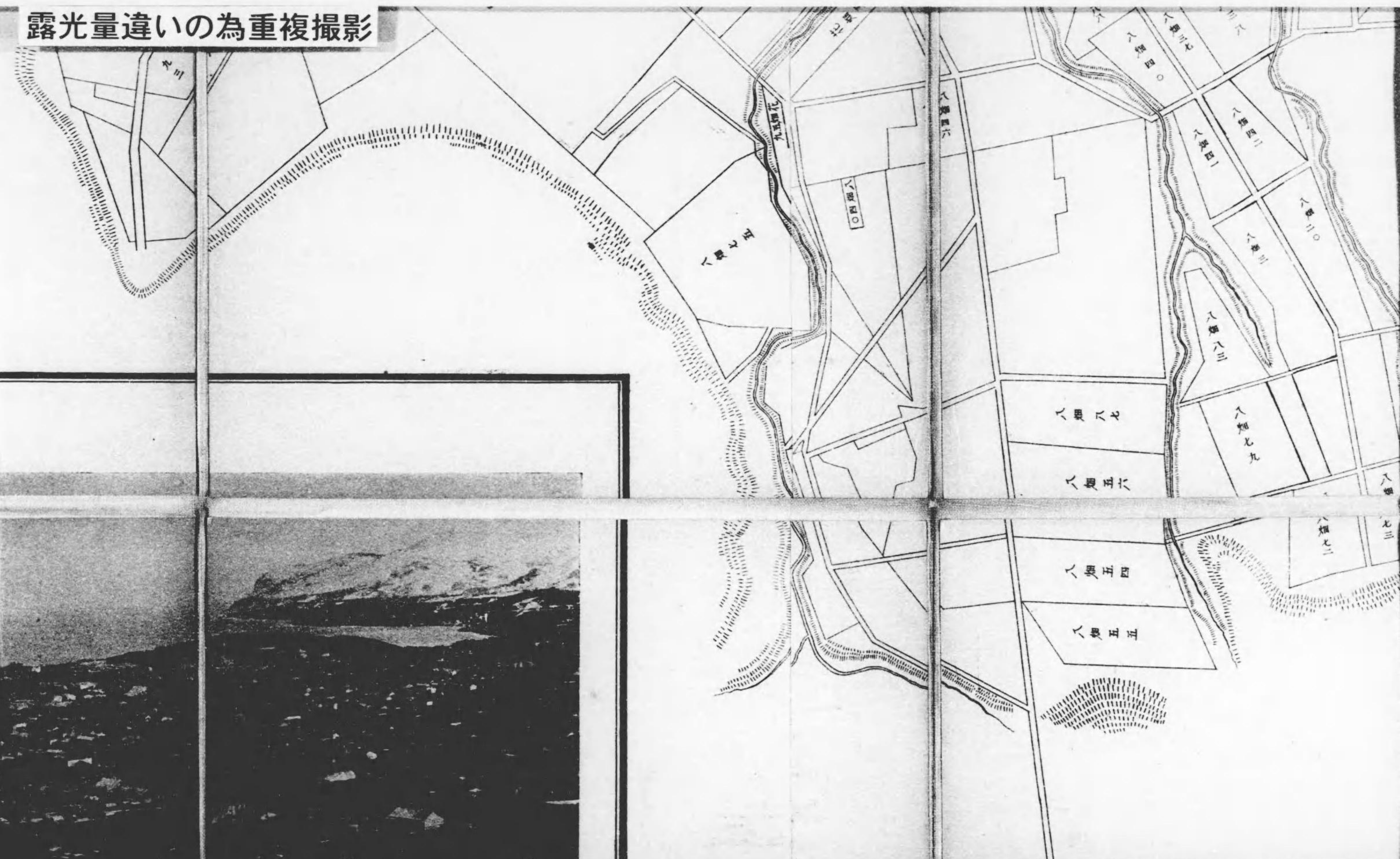


89  
83



露光量違いの為重複撮影

尺例比  
一之分千六



貨物屋	旅人宿	洋紙裁縫店	東洋工足袋	呉服卸	銃砲火藥	木綿卸	米穀荒物	精米	米穀	銀行	萬清物産店	油砂糖揚	海陸物産	倉庫	米穀海産	雜穀海産	酒類醸造	保險	船隻製造	質屋	料理	米穀貨物	製材輸出	機械木挽	和洋問屋	雜貨問屋	海陸物産	食料品	販賣	各國藥品	醫科器械
全	傘	命	四	四	〇	〇	〇	〇	〇	〇	利	又	三	〇	〇	〇	〇	〇	〇	〇	〇	〇	〇	〇	〇	〇	〇	〇	〇	〇	〇
六一九		八三五		八〇三	七四六	四三四	一二二	一四〇	二二六	二二六	二一七	二二〇	三〇	一六〇	七〇三	四二四	六四七	五二七	七三八		七四七	架袋	五二二	六二五	二一〇	二二六	六〇七	五二七			
色六	色六	色二	色二	色一	色五	色二	色一	色一	色七	色二	色二	色三	色三	色六	色二	色四	色二	色二	色三	色三	色新	色一	色二	色六	色一	色二	色二	色二	色二	色三	色一
細山商店	辻澤半造	瀬戸祐之	加藤政次郎	小杉小樽支店	三上銃砲店	三上直兵衛	中塚商店	林商會	林商會	小樽銀行	濱地支店	岡田武吉	泉田松次郎商店	廣谷支店	岩村徳治郎商店	合資會社高岡米肥	小樽貨物火災	竹森伴助	吉川竹三郎	鉢呂與助	坂井岩太郎	シール製材場	小林木挽工場	梅屋商店	西村商店	米林友太郎	越中商會	直江久兵衛	北川宗太郎	小島英橘	伊藤商店

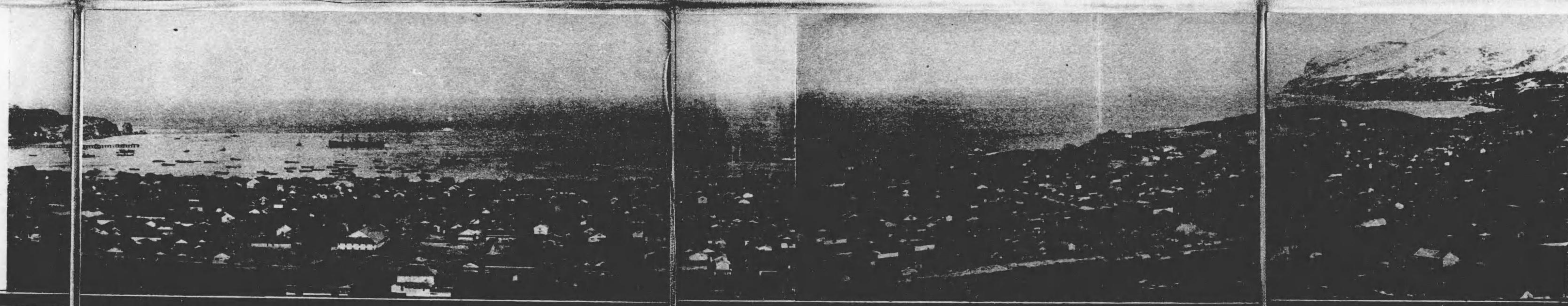
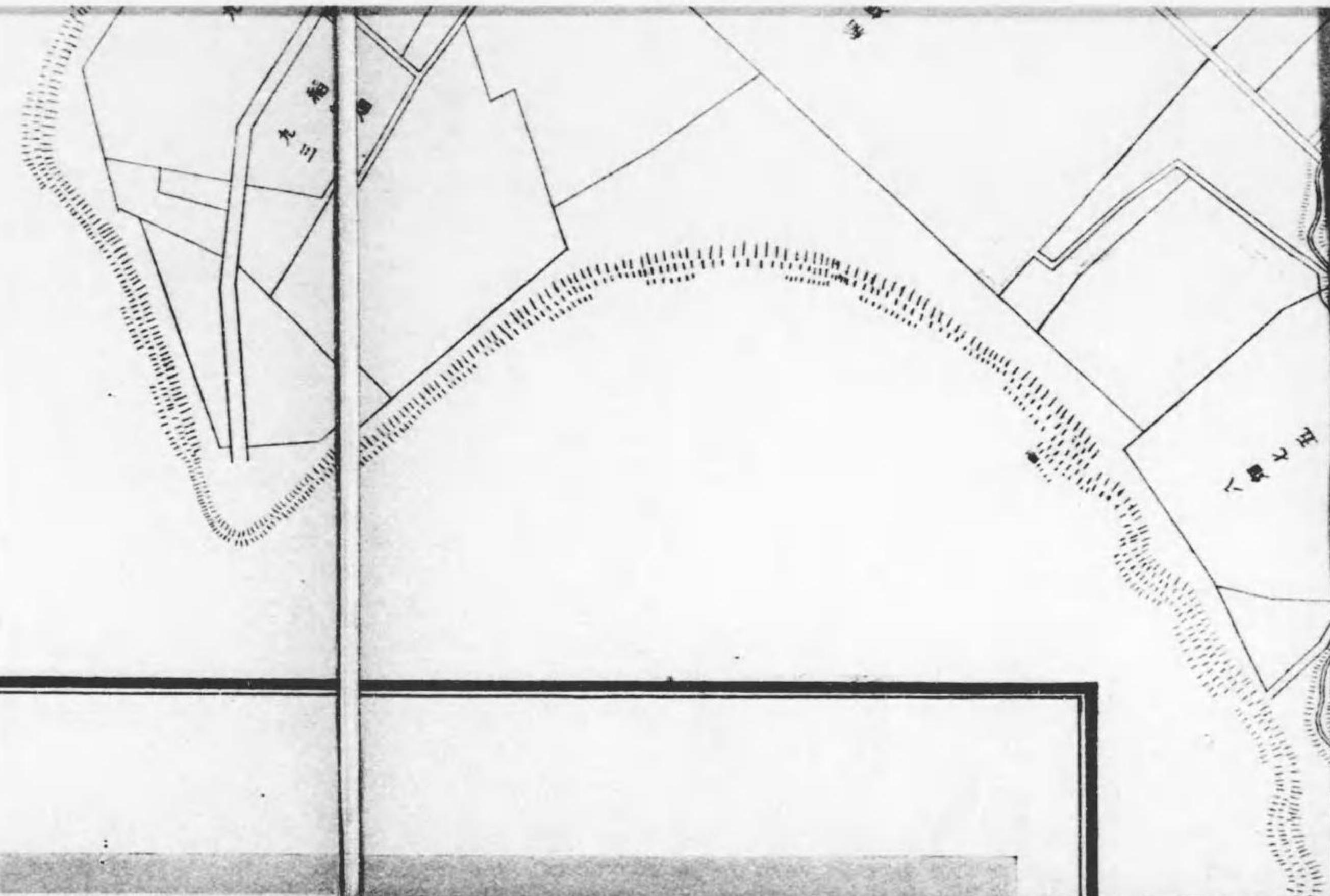






露光量違いの為重複撮影

尺例比  
一之分千六



海陸物産倉庫	海陸物産	海陸物産	海陸物産	銀行	洋織物	履物屋	旅人宿	洋服店	東洋工足袋	呉服店	銃砲火藥	木綿卸	米穀荒物	精米	米穀	銀行	萬清物産	油砂糖菰	海陸物産	倉庫	海陸物産	物産	雜穀海産	酒類醸造	保險	船隻製造	質屋	料理	米穀貨物	製材	機木挽	和洋問屋
三三	三三八	一四四	四八	二五七	三二八	六一九		八三五		七四六	七四六	四三四	一二二	一二六	一四〇	二二六	二二七	二二〇	三	一六〇	七〇三	四二四	六四七	五二七	七三八		七四七	架設中	五二二	六二五	二一	
又ハシ	又ハシ	又ハシ	ホ	一色	九屋		ヤシ	木京屋	木京屋	コメキ	ミ	二相	一八	船六	一色	七	二港	三	三	六	北	四	色	二	三	永	新	一	信	有	一	
五丁目	六丁目	五丁目	六丁目	北海銀行支店	神保金次郎	細山商店	過澤半造	瀬戸祐之	加藤政次郎	小杉小樽支店	三上銃砲店	三上直兵衛	中塚商店	林商會	林商會	濱地支店	岡田武吉	泉田松次郎商店	廣谷支店	岩村徳治郎商店	岩村徳治郎商店	岩村徳治郎商店	岩村徳治郎商店	岩村徳治郎商店	岩村徳治郎商店	岩村徳治郎商店	岩村徳治郎商店	岩村徳治郎商店	岩村徳治郎商店	岩村徳治郎商店	岩村徳治郎商店	岩村徳治郎商店

明治三十六年十月七日印刷  
石川測量事務所石川藤七







終