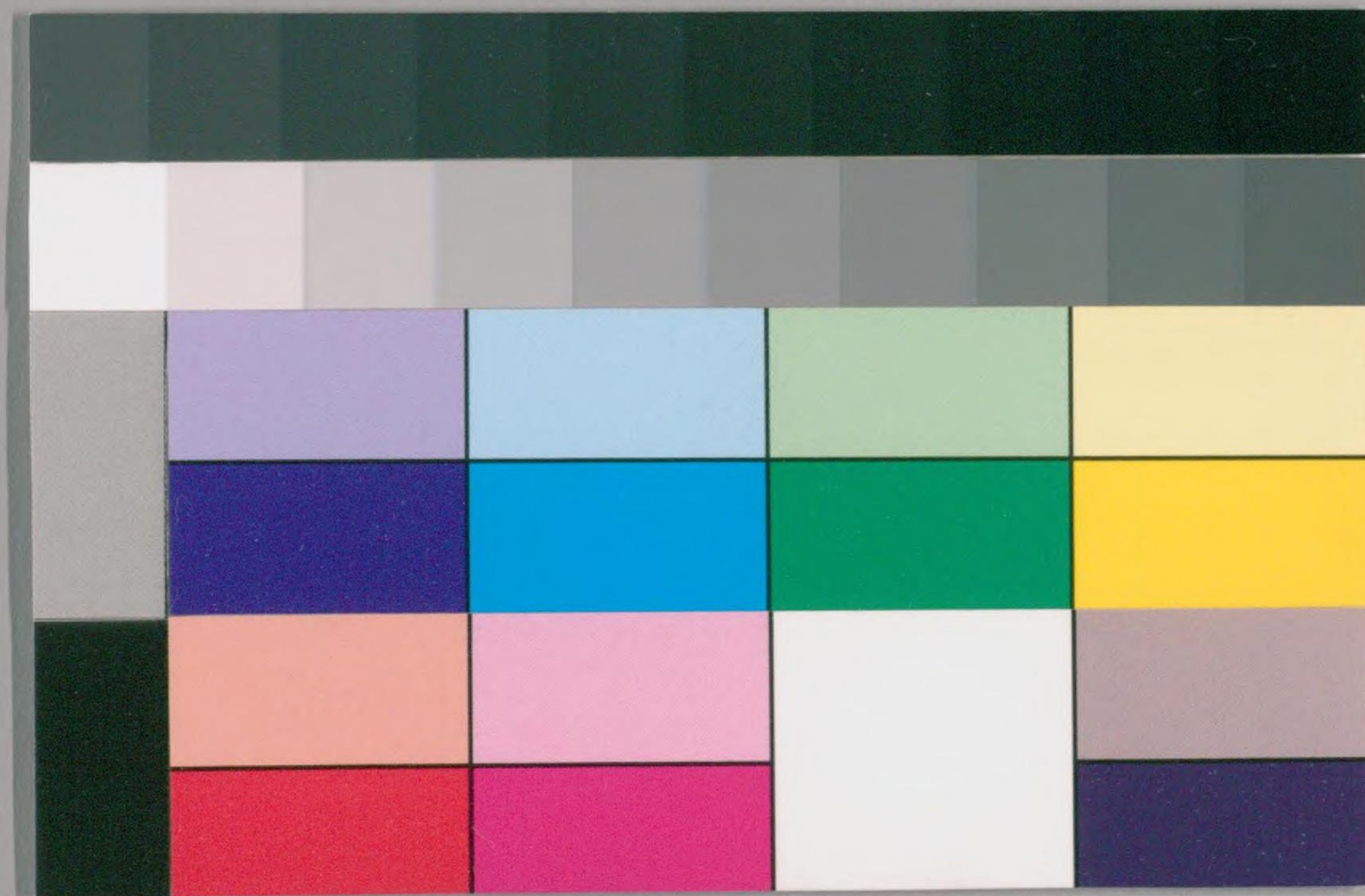




別14  
21



国立国会図書館 タイトル『廓手引案内』 請求記号 本別14-21

ガラス使用

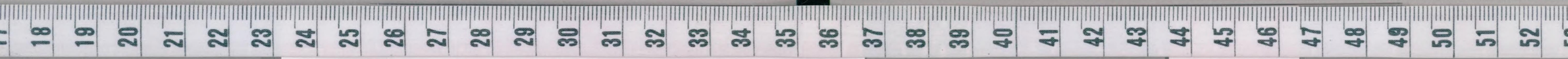
14-21



楓文庫

国立国会図書館 タイトル『廓手引案内』 請求記号 本別14-21

ガラス使用







た

松香  
香

日 月 日 月 日 月 日 月 日 月  
つ川

大坂  
出見せ

所  
五ヶ所  
つ川

新  
つ川

田  
つ川

あ  
つ川

川

日 月 日 月 日 月 日 月 日 月  
つ川

あ  
つ川  
日 月 日 月 日 月 日 月 日 月  
つ川

あ  
つ川

あ  
つ川  
日 月 日 月 日 月 日 月 日 月  
つ川

あ  
つ川  
日 月 日 月 日 月 日 月 日 月  
つ川

あ  
つ川  
日 月 日 月 日 月 日 月 日 月  
つ川

あ  
つ川  
日 月 日 月 日 月 日 月 日 月  
つ川











東 東の町 東の町		南 南の町 南の町	
西 西の町 西の町		北 北の町 北の町	
東 東の町 東の町		南 南の町 南の町	
西 西の町 西の町		北 北の町 北の町	

東 東の町 東の町		南 南の町 南の町	
西 西の町 西の町		北 北の町 北の町	
東 東の町 東の町		南 南の町 南の町	
西 西の町 西の町		北 北の町 北の町	







1576

楓文庫

一場全料理代 あひらびり きんま 又又

一同内代入用 日 三又下

一桑全料理代 日 又又下

一同内代入用 日 又又下

あつま〜かくれ〜ち〜  
和茂原の魁向一真〜  
只ども之廓乃如弁と各別  
並後あより大よちび傾多  
月後あ〜ざ〜ゆ〜よ〜せのせま

辰北也  
正月表目是と改む

大坂新町橋東詰南ノハ

後倉仔と書板

別14  
21

書保



国立国会図書館    タイトル『廓手引案内』 請求記号 本別14-21

ガラス使用