

監獄名	總數		賞		人命救授		水火防禦		賞	
	男	女	男	女	男	女	男	女	男	女
安濃津 第一監獄	二十年	三三〇〇五	八八八	一〇五三	三月四日	六八	十一月廿七日	六八	十一月廿七日	
	十九年	四二四九二	一三九四	一三九四	三月三十一日	九八	十二月二十日	九八	十二月二十日	
安濃津 第二監獄	二十年	四二五七二	一三三九	一三九四	四月二十二日	一〇八	一月六日	一〇八	一月六日	
	十九年	三九八八七	一〇九二	一三八九	六月一日	八七三	二月十六日	八七三	二月十六日	
山田監獄	二十年	三三三五六	七二四	三〇八〇	五月三十一日	三九九二	二月二十八日	三九九二	二月二十八日	
	十九年	五九六三四	一六三	二〇八	六月十九日	九七	十二月廿九日	九七	十二月廿九日	
山田監獄	二十年	六〇一七四	一六四	二四一	五月十一日	二三三	十一月十八日	二三三	十一月十八日	
	十九年	五五七二	一五三	一八五	八月三十一日	九六	一月七日	九六	一月七日	
山田監獄	二十年	六〇五四五	一六五	二六九	五月二十二日	九〇	十二月二十七日	九〇	十二月二十七日	
	十九年	八〇二九九	二二九	二六七	四月十九日	三八	一月二日	三八	一月二日	
山田監獄	二十年	一五五六四〇	四三六	五五三	四月三十日	三五一	十二月六日	三五一	十二月六日	
	十九年	一六五七〇九	四五四	五二二	四月二十一日	三六〇	十二月二十八日	三六〇	十二月二十八日	
山田監獄	二十年	二二一八七六	五八〇	六八四	五月三十日	四八九	一月十三日	四八九	一月十三日	
	十九年	一七一六八七	四六九	五二九	五月二十八日	三三三	一月七日	三三三	一月七日	
山田監獄	二十年	一〇三二七六	二八四	三九七	十二月十七日	一九九	一月四日	一九九	一月四日	
	十九年	一一三三四一	三二〇	四一八	五月廿一日	三三七	一月二日	三三七	一月二日	
山田監獄	二十年	八二三四四	三三四	三六六	十一月十三日	二六八	一月四日	二六八	一月四日	
	十九年	五七、五六	一五七	三〇六	四月二十日	三三	九月五日	三三	九月五日	
四日市監獄	二十年	二五、三六	六九	一六一	十二月二十七日	七〇	八月十九日	七〇	八月十九日	
	十九年	一四、四三六	四〇	七〇	三月三十日	三三	八月十九日	三三	八月十九日	

三百七十八

監獄名	總數		賞		人命救授		水火防禦		賞	
	男	女	男	女	男	女	男	女	男	女
上野監獄	二十年	六八六九九	一八八	三三四	四月九日	一四七	十一月廿七日	一四七	十一月廿七日	
	十九年	三三〇七一	九六	一八一	十二月二十八日	六六	四月二十日	六六	四月二十日	
上野監獄	二十年	三三三三二	六四	一〇二	六月二十九日	九	一月一日	九	一月一日	
	十九年	一〇〇五六	二七	六二	二月二日	七	六月五日	七	六月五日	
上野監獄	二十年	一一三三七	三四	五五	三月二十七日	三	四月二十五日	三	四月二十五日	

監獄名	總數		賞		人命救授		水火防禦		賞	
	男	女	男	女	男	女	男	女	男	女
安濃津 第一監獄	二十年	一	一	一	三月四日					
	十九年	三	三	三	三月三十一日					
安濃津 第二監獄	二十年	一	一	一	四月二十二日					
	十九年	一	一	一	六月一日					
山田監獄	二十年	一	一	一	五月三十一日					
	十九年	一	一	一	六月十九日					
山田監獄	二十年	一	一	一	五月十一日					
	十九年	一	一	一	八月三十一日					
山田監獄	二十年	一	一	一	五月二十二日					
	十九年	一	一	一	四月十九日					
山田監獄	二十年	一	一	一	四月三十日					
	十九年	一	一	一	四月二十一日					
山田監獄	二十年	一	一	一	五月三十日					
	十九年	一	一	一	五月二十八日					
山田監獄	二十年	一	一	一	十二月十七日					
	十九年	一	一	一	五月廿一日					
山田監獄	二十年	一	一	一	十一月十三日					
	十九年	一	一	一	四月二十日					
四日市監獄	二十年	一	一	一	十二月二十七日					
	十九年	一	一	一	三月三十日					

三百七十九

第九百九十二 在監人ノ賞

監獄

十七年	十六年
六〇	三三
=	=
五六	四八
=	=
七	七
三	三
八	八

第百九十三		在監人ノ罰	
監獄名	總數	絶信	屏禁
安渡津 第一監獄	二〇		
安渡津 第二監獄	七		
山田 監獄	三九		
四日市 監獄	三〇		
上野 監獄	五〇		
合計	三三六	二	二
十九年	五二五	六	六
十八年	三九九	三	三
十七年	五〇八	七	七
十六年	三〇二	一	一
減食	一〇	七	七
闔室	七	〇	〇
獨慎	一	一	一
施欽	一	一	一

第百九十四

監獄ノ經費

十九年度決算

監獄名	總數	俸給	雜給	廳費	未決人費	已決囚費	懲治人費	別房留置其他	建築費	修繕費
安渡津 第一監獄	三三六	六二〇〇	二七六	一九九九	三三〇	二二七六	一	六七〇	六三三	三三八
安渡津 第二監獄	五二五	九二〇	一六〇	三八一	一三九	九二〇	一	九〇	六四六	六九二
山田 監獄	三九	二二〇	四一	七五	四三	六三	七六	九〇	二八	九一
四日市 監獄	三〇	二二〇	四一	七五	四三	六三	七六	九〇	二八	九一
上野 監獄	五〇	六九七	一〇三	二五六	一六九	二〇一	一	三〇	三〇	二二六
合計	七三六	一三六〇	五〇八	三七六	二四三	四〇六	七六	一五七	一七〇	五五二
十八年度	六二二	九〇〇	六六八	二九五	二三四	四四八	四五一	一八〇	四二四	四六二
十七年度	八〇三	一〇八七	一〇八三	三六一	三六四	四〇九	七九八	二二八	一六七	四〇五
十六年度	七四八	三二八	六六六	二九	四〇	一六四	七九〇	四四一	二四〇	七七九
十五年度	六七七	二七〇	三三九	一	五	一六	二二五	一六三	二八	七七七

○縣會及町村會

第九十一

縣會ノ議員及撰被選舉權ヲ有スル人員

十二月三十一日現在

郡	定員	議			地租五圓以上ヲ納ムル者	撰權ヲ有スル者	撰權ヲ有セサル者	地租拾圓以上ヲ納ムル者	撰權ヲ有スル者	撰權ヲ有セサル者
		總數	現	員						
桑名	三	三	三	三	三〇〇〇	二八八	三三	一八四三	二八一	九九
員辨	三	三	三	三	三〇〇〇	二八八	三三	一八四三	二八一	九九
三重	三	三	三	三	三〇〇〇	二八八	三三	一八四三	二八一	九九
朝鹿	三	三	三	三	三〇〇〇	二八八	三三	一八四三	二八一	九九
鈴鹿	三	三	三	三	三〇〇〇	二八八	三三	一八四三	二八一	九九
奄藝	三	三	三	三	三〇〇〇	二八八	三三	一八四三	二八一	九九
河曲	三	三	三	三	三〇〇〇	二八八	三三	一八四三	二八一	九九
安濃	三	三	三	三	三〇〇〇	二八八	三三	一八四三	二八一	九九
一志	三	三	三	三	三〇〇〇	二八八	三三	一八四三	二八一	九九
飯高	三	三	三	三	三〇〇〇	二八八	三三	一八四三	二八一	九九
飯野	三	三	三	三	三〇〇〇	二八八	三三	一八四三	二八一	九九
多氣	三	三	三	三	三〇〇〇	二八八	三三	一八四三	二八一	九九

縣會及町村會

郡	定員		現員		地租五圓以上ヲ納ムル者	地租拾圓以上ヲ納ムル者
	總數	華族	士族	平民		
度會	三	三	三	三	四九四三	二八三二
阿拜	三	三	三	三	二六六六	二四三八
山田	二	二	二	二	七〇七	一六三
名張	二	二	二	二	七六一	二四三八
伊賀	二	二	二	二	二六二七	二八三二
荅志	二	二	二	二	二八〇八	二八三二
英虞	二	二	二	二	二八〇八	二八三二
北牟婁	二	二	二	二	七六三	二八三二
南牟婁	二	二	二	二	五四二	二八三二
合計	五〇	五〇	五〇	五〇	四八八八六	三五八四
十六年	五〇	五〇	五〇	五〇	六三六八三	三五八四
十七年	五〇	五〇	五〇	五〇	六〇三三四	三五八四
十八年	五〇	五〇	五〇	五〇	五九七五〇	三五八四
十九年	五〇	五〇	五〇	五〇	五六四一八	三五八四

三百八十三

第百九十六 縣會議場		十九年調	
名稱	地名	建設年月	地種
三重縣會議場	安濃郡 塔世村字矢下 下部田村字南浦	明治十六年三月	官有地 第二種
			坪數 一〇三三〇
			坪合 四〇七〇
			坪合 一五四〇
			坪合 二四六五
			坪合 六五

第百九十七 縣會ノ常置委員		十九年調	
年次	定員	總數	現員
二十一年	五	五	五
二十年	五	五	五
十九年	五	五	五
十八年	五	五	五
十七年	五	五	五
十六年	七	七	七

第百九十八 縣會ノ開會日數及議事件數	
年次	開會日數
二十一年	五
二十年	五
十九年	五
十八年	五
十七年	五
十六年	七

縣會及町村會

三百八十五

十 六 年	十 七 年	十 八 年
二〇六七	二四七四	二七五九
二〇五三〇	二五五五	二四七八〇
一九九五	二二八七	二四三三五
二〇三〇四八	二二八四	二四四八四
一六一九九四	二二九九一	二二九八八

三百八十八

○縣及町村歲入出

科 目	第二節 國庫支出ノ縣費	十九年度	十七年度	十六年度
	三重縣經費	九四、四六八、五四六	六二、〇二二、八七五	六五、六八〇、八七七
俸給及諸給	五三、四二七、五八九	二八、七三〇、〇三五	三〇、九〇〇、六六一	
廳費	七、七八三、七一四	八、七六四、五八〇	九、三二四、八一五	
旅費	一三、三三三、八九七	四、九九五、八六九	一、九〇三、五六三	
恩賞及救助費	一、〇九〇、四九二	六、四九一、五五四	七、九七九、七九一	
難破船及海員取扱費	一五、三八六	一、七、九五〇	二、〇七九、七六〇	
獸疫費	五、三〇〇	七、一八、八六八	七〇、八、二六七	
警察費	一八、八三三、三六八	三、八、九六四	七〇、九一一	
本廳		五三、九四一、六八八	六一、二〇二、八七五	
俸給		二七、九四四、一五五	二八、七三〇、〇三五	
廳長諸給與費		一、八三三、九五七	一、五七〇、四二五	
徵兵費		八、三〇、九六〇	八、七六四、五八〇	
郡長諸給與費		四、八、五三	四、九九五、八六九	
賞杯賜金費		七、二五八、〇八	七、一七九、九五	
地籍編纂費		四、二〇、五四一	六、四九一、五五四	
恩賜		六、七、八〇〇	一、七、九五〇	
救助費		六、九、〇一六	七、一八、八六八	
海員取扱費		五、〇六九	七、一八、八六八	
招魂社費		八、七、八三五	三、六、五〇〇	
雜件		三、八、九六四	四、三、六六三	
(貨幣交換費)				

縣及町村歲入出

三百八十九

科目	目	金額	科目	目	十八年度	十七年度	十六年度
神社費	神社費	二六七〇八三二	(史誌編輯費)	國稅徵收費	三〇七六八八九	七四三六一七	二九七九〇三八
	神宮費	九四二六三五〇		俸給	三三三〇二四〇〇	一一九三三九一六	一一九六九七〇七
	官幣社費	七八五八九九		雜給	一五三九七四四六	一一九〇三五七三	九五二九五三九
	國幣社費	九二九八八一		應給	二五四八九〇五	二、六九三三八二	一八一八七四〇
	國幣社例祭幣帛料	二〇〇〇		鑑札類諸費	三三、五九一	一七、九九七	三〇六六九三
	招魂社費	一九二五〇		印紙類諸費	三二八七八一七	四八八八九一九	四八八八二四
	神宮營繕費	三三九〇三		(地租代米納諸費)	—	—	—
	國幣社營繕費	八五五三八		(雜件)	—	—	—
	招魂社營繕費	三三〇〇〇		神社費	八四四五四七〇	二〇六〇四三八	一、六〇一、七三三
	賞勳年金	一三三三〇〇〇		俸給	五九二、二五〇〇	八〇九八六六七	七、八三三、一六七
終身年金	一三三三〇〇〇	雜給	三三〇、九九七	三三、七五〇	三、四三、八五五		
		祭典費	一八七、八五〇	八三三、八九〇	六三、一三三	三、一五、八四六	
		營繕費	一、二八五、七三五	一、三三、四四六	一、九五〇、二九九		
		應給	五、七二、六七七				
		雜給	—				
		神社費	—				
		(雜件)	—				
		神社費	—				
		雜給	—				
		祭典費	—				
		營繕費	—				
		應給	—				
		雜給	—				
		神社費	—				
		(雜件)	—				
		神社費	—				
		雜給	—				
		祭典費	—				
		營繕費	—				
		應給	—				
		雜給	—				
		神社費	—				
		(雜件)	—				
		神社費	—				
		雜給	—				
		祭典費	—				
		營繕費	—				
		應給	—				
		雜給	—				
		神社費	—				
		(雜件)	—				
		神社費	—				
		雜給	—				
		祭典費	—				
		營繕費	—				
		應給	—				
		雜給	—				
		神社費	—				
		(雜件)	—				
		神社費	—				
		雜給	—				
		祭典費	—				
		營繕費	—				
		應給	—				
		雜給	—				
		神社費	—				
		(雜件)	—				
		神社費	—				
		雜給	—				
		祭典費	—				
		營繕費	—				
		應給	—				
		雜給	—				
		神社費	—				
		(雜件)	—				
		神社費	—				
		雜給	—				
		祭典費	—				
		營繕費	—				
		應給	—				
		雜給	—				
		神社費	—				
		(雜件)	—				
		神社費	—				
		雜給	—				
		祭典費	—				
		營繕費	—				
		應給	—				
		雜給	—				
		神社費	—				
		(雜件)	—				
		神社費	—				
		雜給	—				
		祭典費	—				
		營繕費	—				
		應給	—				
		雜給	—				
		神社費	—				
		(雜件)	—				
		神社費	—				
		雜給	—				
		祭典費	—				
		營繕費	—				
		應給	—				
		雜給	—				
		神社費	—				
		(雜件)	—				
		神社費	—				
		雜給	—				
		祭典費	—				
		營繕費	—				
		應給	—				
		雜給	—				
		神社費	—				
		(雜件)	—				
		神社費	—				
		雜給	—				
		祭典費	—				
		營繕費	—				
		應給	—				
		雜給	—				
		神社費	—				
		(雜件)	—				
		神社費	—				
		雜給	—				
		祭典費	—				
		營繕費	—				
		應給	—				
		雜給	—				
		神社費	—				
		(雜件)	—				
		神社費	—				
		雜給	—				
		祭典費	—				
		營繕費	—				
		應給	—				
		雜給	—				
		神社費	—				
		(雜件)	—				
		神社費	—				
		雜給	—				
		祭典費	—				
		營繕費	—				
		應給	—				
		雜給	—				
		神社費	—				
		(雜件)	—				
		神社費	—				
		雜給	—				
		祭典費	—				
		營繕費	—				
		應給	—				
		雜給	—				
		神社費	—				
		(雜件)	—				
		神社費	—				
		雜給	—				
		祭典費	—				
		營繕費	—				
		應給	—				
		雜給	—				
		神社費	—				
		(雜件)	—				
		神社費	—				
		雜給	—				
		祭典費	—				
		營繕費	—				
		應給	—				
		雜給	—				
		神社費	—				
		(雜件)	—				
		神社費	—				
		雜給	—				
		祭典費	—				
		營繕費	—				
		應給	—				
		雜給	—				
		神社費	—				
		(雜件)	—				
		神社費	—				
		雜給	—				
		祭典費	—				
		營繕費	—				
		應給	—				
		雜給	—				
		神社費	—				
		(雜件)	—				
		神社費	—				
		雜給	—				
		祭典費	—				
		營繕費	—				
		應給	—				
		雜給	—				
		神社費	—				
		(雜件)	—				
		神社費	—				
		雜給	—				
		祭典費	—				
		營繕費	—				
		應給	—				
		雜給	—				
		神社費	—				
		(雜件)	—				
		神社費	—				
		雜給	—				
		祭典費	—				
		營繕費	—				
		應給	—				
		雜給	—				
		神社費	—				
		(雜件)	—				
		神社費	—				
		雜給	—				
		祭典費	—				
		營繕費	—				
		應給	—				
		雜給	—				
		神社費	—				
		(雜件)	—				
		神社費	—				
		雜給	—				
		祭典費	—				
		營繕費	—				
		應給	—				
		雜給	—				
		神社費	—				
		(雜件)	—				
		神社費	—				
		雜給	—				
		祭典費	—				
		營繕費	—				
		應給	—				
		雜給	—				
		神社費	—				
		(雜件)	—				
		神社費	—				
		雜給	—				
		祭典費	—				
		營繕費	—				
		應給	—				
		雜給	—				
		神社費	—				
		(雜件)	—				
		神社費	—				
		雜給	—				
		祭典費	—				
		營繕費	—				
		應給	—				
		雜給	—				
		神社費	—				
		(雜件)	—				
		神社費	—				
		雜給	—				
		祭典費	—				
		營繕費	—				
		應給	—				
		雜給	—				
		神社費	—				
		(雜件)	—				
		神社費	—				
		雜給	—				

科目	十九年度	十八年度	十七年度	十六年度
免許及手数料	七〇六六〇			
雑収入	一〇三三、〇六六	一〇四九、五九二	一〇四三、三五〇	五〇九、六六八
貸付返納金	一八八、五七九・二六			
總計	三三、九五八、四五一	三、七三三、八二七	三、四七三、〇二二	三〇、三三三、五六七

第二百二 地方税ノ収入

科目	十九年度	十八年度	十七年度	十六年度	十五年度
地租	三三、四一三、九五三	二七、六四六、九九九	二五、一五〇、九五六	三〇、二八八、九一四	二八、六一九、九三三
營業税	五、七四七、八〇七	五、五九六、六六四	四、八一六、九九九	四、二九五、〇〇三	四、六六七、二〇〇
雑種税	四、四〇〇、九五二	三、三五四、八六七	四、〇四二、八二六	四、八四八、四四九	四、三八八、三三三
戸數割	九、三、三三、七	一〇、四、八、六、四	九、四、五、一、七	一三、〇、三、三、七	一三、一、三、一、〇

雑収入	前々年度繰越金	前年度繰越金	國庫下渡金	國庫補助金	總計
二〇、五九〇、五五三	六、二四六、三三三	二、一四三、三九七	一、八八三、五六七	三、八三九、〇〇〇	四、八四三、〇四八・七二
一、五、四、六、三、七	一、〇、〇、〇、〇、〇	一、〇、〇、〇、〇、〇	一、四、〇、三、一、五、七、七	一、四、四、八、四、〇、〇	五、三、九、三、五、五、六、六
一、七、九、三、三、三、五	一、四、一、九、五、五、五	一、八、九、八、八、八、七			五、三、三、五、三、九、六、八
一、一、三、五、四、三、八、七	八、九、七、八、〇、〇	二、五、九、八、八、三、一、六	一、九〇、八、九、八、二、六		五、六、六、三、八、六、七、三
一、一、二、六、一、四、〇	四、〇、一、三、八、四、八	一、九、五、三、六、四、〇、五			六、〇、五、一、七、三、五、三、四

第二百三 地方税収入ノ郡別 十九年度

郡	總數	地租割	營業税	雜種税	戸數割
桑名	二七、一七九、〇〇〇	一、一、三、九、七、一、四、六	五、六、一、三、三、三、五	四、二、五、三、七、八、六	五、九、一、六、七、五、三
三員	三〇、一八八、四四四	三、三、九、九、七、七、七	一、〇、三、七、一、五、〇	一、二、〇、五、四、四、五	四、五、五、六、〇、三、三
朝鹿	三九、一七〇、二七三	二、〇、三、三、三、三、三	六、六、〇、六、三、三、五	五、三、〇、三、八、四、九	六、九、二、六、七、七
鈴鹿	一六、〇〇八、七三三	九、五、〇、〇、一、九、三	一、一、九、五、五、九、二	一、七、七、〇、〇、七	三、五、四、二、二、四、〇
菟曲	三三、〇三八、七三三	一、四、六、七、三、四、二	一、八、九、一、四、二、五	一、七、五、八、七、三、一	四、七、一、五、一、六、三
濃曲	一九、七四三、四三三	一、二、六、一、三、六、三、九	一、三、七、五、〇、七、五	一、七、三、四、一、八、三	四、〇、〇、〇、三、三、三
安河	一五、五九二、九四四	八、五、八、九、八、二、八	一、一、七、五、〇、〇、八	一、三、三、三、九、六、八	五、五、〇、一、一、四、〇
志	三三、五八三、三七〇	一、三、五、六、一、八、六、二	六、六、六、五、四、四、〇	四、九、三、四、九、五、〇	六、四、三、三、一、一、八
總計	三九、六六〇、一九五	二、六、〇、八、三、一、二、一	二、九、六、三、三、〇、〇	二、七、五、一、七、六、四	七、八、六、一、九、一、九

縣及町村歳入出

郡	總數	地租割	營業稅	雜種稅	戶數割
飯野郡	二七〇九六六八	二七四五七九五	五六九八〇七七	三三二四二七七	五四二四五一九
飯多郡	八八九一九二六	五九八七六二〇	五八一九四五	五六八四八五	一五三三八七六
度會郡	一九一七一七〇	二二三七九四九	一五八〇一五〇	一三三九三三〇	四〇〇四四〇一
阿拜郡	四四三八一七三	一七八八七六二七	九四三三三三三	五九九七四九六	一〇七三三三七
山田郡	二四、五〇六〇〇	一三三三六〇三〇	三、七二九四三八	一、六八六三三九	五七〇二八〇三
名賀郡	五、六八八、八一三	三、八五一、二四五	三、八五五〇	四、五八六四六	一、四〇〇、三七二
伊賀郡	八、二五八、六九五	四、〇〇四、八四六	一、六二六、〇〇〇	三、七五八、五五四	二、一五二、五九五
荅志郡	二、一八九、七九〇	八、二七九、四六七	七、八二七、六四	二、五七、五七五	二、五七七、〇九四
英志郡	九、三三六、八三三	三、三三三、五七五	一、二八、八七五	二、〇〇五、二九七	二、五七六、〇八六
北牟婁郡	八、三三六、八三三	三、〇八四、九〇八	八、九三、〇〇〇	一、五五五、二七二	二、七九七、九五二
南牟婁郡	七、七〇六、九六三	二、〇六二、〇二二	一、七六八、三三五	一、二五二、七六七	二、六五四、八六九
再掲市街	一四、一〇八、三三三	六、九八六、一六六	一、三八七、二五〇	七、四六、四〇〇	九、八八八、六四七
桑名郡	九、三七三、九五五	四、三三三、四〇二	四、五八九、七三五	二、五五八、五五六	一、八三三、三四二
四日市	八、六三三、六二二	六、三三、八七五	四、一七、〇〇〇	二、六〇〇、五四四	一、二七八、〇九五
津坂	八、八三三、一五九	四、三九七、七三九	四、三三三、一五二	二、四三三、八七五	一、七五九、三三三
松坂	八、三三三、一六二	七、五八、五五一	四、〇五三、四七〇	二、〇五八、四七七	一、四七三、七八四
山田郡	一、七〇〇、〇四二	一、四八八、三三五	五、七四〇、六五三	一、九七三、四九一	二、六三三、六七三
上野郡	五、三三三、八五一	二、七六三、八一	二、六三九、八〇〇	八、八二、三六七	一、五三三、四〇四
其他	三、六七一、六九二	三、〇〇九、九三三	三、二一〇、四二七	三、九三三、七八一	八、二、六二六、九八六

三百九十六

全管合計	四、五七、〇七九	三、三三三、九五五	五、七四七、八〇七	四、四四〇、九五五	九、三三三、三五七
------	----------	-----------	-----------	-----------	-----------

科目	目	金額	員	科目	目	金額	員
營業稅	商業稅	四七、六四〇、二八九		營業及雜種稅ノ類別	相撲稅	一六、二二五	
	工業稅	九、八三三、七三八			俳優稅	三六、一一五	
	雜種稅				藝妓稅	七、五五二、三三〇	
	料理屋稅	一、三三三、五八七			市場稅	九八、六七六	
	芝居茶屋稅	一、八三五〇			演劇稅	四四、一七八七	
	飲食店稅	二、六四二、六七五			興行稅	三三、一一七	
	湯屋稅	一、〇二二、九〇〇			遊覽所稅	六、三三三	
	理髮人稅	一、七五五、二九四			遊技場稅	一七、三六五	
	傭人受宿稅	二〇、六三三			人寄席稅	二〇、三三〇	
	遊藝師匠稅	四、六三五			船稅	五〇、三三八三	
營業稅	遊藝師匠稅	四、六三五		水車稅	一、五九九、〇八九		
	遊藝師匠稅	四、六三五		水車稅	二、四九二、二二五		
	遊藝師匠稅	四、六三五					

縣及市町村區入出

三百九十七

科	目	金	員	科	目	金	員
乘馬	稅		二九五〇〇	鳥獵	稅		五三七五
磨畜	稅		五三七五〇〇	自轉車	稅		二四七五〇
漁業	稅		二九三三九五六	煙火	稅		四三〇〇〇
採藻	稅		三六〇〇〇				

三百九十八

第二百五 地方稅ノ支出

科	目	十九年度	十八年度	十七年度	十六年度	十五年度
警察	費	八三三八四三一	六〇二九〇六七五	八〇六三〇九三一	八二一六六〇六五	八三〇三〇九七四
警察廳舍建築修繕費		二四九〇六三	四九五〇五四	三〇八九九	五五六四一五	二二七二四九二
土木費		四六六二八六一〇	一八七四二五六七二	七六二三〇四七〇	八六九三三三三八	八九八四六四九三
町村土木補助費		三三四七六七六二	一七五〇九三三八二	三三三三六八六二〇	三七〇五二六二二	二七六四〇九七〇
縣會議諸費		六八〇七四七九	四九六八六四六	五五四三六六八	六八七一七八七	三三二二三三三三
衛生及病院費		三七、三八七四五	三三、二八二五三	三八四五四五二	四、二六八六八	六二九〇六〇九
教育費		二、七七三三三三	二、四〇〇一六〇七	三、三三三三三三〇	三、三三三三三三〇	二、三三三三三三九
町村教育補助費		三三、六六六九四	二五、九〇二二二	三七、三六、〇八八	三七、三三、三六〇七	三三、〇〇〇〇〇〇

科	目	十九年度	十八年度	十七年度	十六年度	十五年度
郡廳舍建築修繕費		一三五五五	二二六八三	二四三〇三	二八〇八〇四	六六三六二二二
郡吏員給料旅費及廳中諸費		六、八八七、三三三	四八、八四九、九八一	六六、九八〇、四八九	六九、六九八、六〇三	七六、六四九、八五五
教育費		四七、八九七三	五四、二六五九	二〇、五〇五七	九九、六三二	六六、〇三〇
浦役場及難破船諸費		六八三五	二四〇四	三三、八六三	四、〇六七	四、二八六五
諸達書及揭示諸費		一、五五四、三三〇	二、四八〇、八九九	三、四七八、四一	六〇七八二六四	六四、九八四、五二
勸業費		二、五九二、六三五	六、六七三、三九	一、五六二、七三五	四、九六八、八三三	六、五五九、四六四
戶長以下給料旅費		一〇、一三六、二七〇	七、四二〇、一五一	一〇、一六四、八四四	一三、七三三、七一一	一三、三七一、四〇六
地方稅取扱費		一、八九七、四八〇	一、三八〇、一五六	二、四九三、四〇三	二、三六五、五八	一、五二一、七三九
縣廳舍建築修繕費		一、八五九、九〇六	四七〇、二六九	一、八七九、一〇	五、六五三、三八八	三、六五二、九四
縣監獄費		七、三三三、五八一	六、二七〇、八八九	七、九六五、八二四	七、一六〇、七二九	六、五七四、〇七四
縣監獄建築修繕費		二、二七三、九〇七	八、八七、七四九	五、七二五、九九	三、一七四、八五五	一、九六七、八〇八
縣監獄建築修繕費		—	一、三五九、七五〇	一、三〇〇〇	—	—
町村勸業補助費		—	—	三、〇六八、三五〇	—	—
町村衛生補助費		—	—	四、四一、三六	—	—
雜出		六三〇、九六	九〇、六六	四、四一、三六	五、三九七二	二、六四六八五
總計		四六八、九二、三五三	五〇七、八四、九五八	五二一、〇四、三六二	五六一、六三、一九七	五七七、七六、五五三

縣及町村收入

三百九十九

第二百六 地方稅支出ノ細目

十九年度

四百

科	目	金	員	科	目	金	員
警察	警察費	八三二八四三		浦役場及難破船諸費		六八三五	
	俸給	四六一〇三三三		浦役場費		六五八三	
	雜給	三二八九五六七		難破船諸費		二五二	
	廳費	二二二〇三三		諸達書及揭示諸費		一五五四三〇	
警察廳舍建築修繕費		二四九〇六三		諸達書諸費		一五四九五一四	
	建築費	九八二〇		揭示諸費		四八〇六	
	修繕費	一五〇八五三		勸業費		二五九二六三五	
土木費		四六六二八六〇		戶長以下給料旅費		一〇二一三六二七	
	道路橋梁費	三三九九二八三		俸給		八六〇七五六六	
	治水堤防費	三三六三三九九		雜給		一六〇六〇六五	
町村土木補助費		三、四七六六二		地方稅取扱費		二二八九七四八	
縣會議諸費		六、八〇七四七九		縣廳舍建築修繕費		一八五、九〇六	
俸給		二、四〇〇〇〇		修繕費		一八五、九〇六	
雜給		四、三三〇三五		縣監獄費		七、三三四五八一	

科	目	金	員	科	目	金	員
衛生及病院費	衛生費	二八、四三四		雜給		一、三六〇六七八	
	病院費	三、七三、八七五		俸給		二〇、五八、二七七	
	傳染病豫防費	一、八八、三三八		應費		三、七六、一九七	
教育費	師範學校費	四、四七、二七三		未決因諸費		二、四三〇、三五六	
	甲種中學校費	一、四七、七六三		已決因諸費		三、四二、八一、一七三	
	普通學校費	一、五七、三三三		縣監獄建築修繕費		二、二七、三九〇七	
	印刷費	九、二六、六七〇		建築費		一、七〇、七四五	
町村教育補助費		五、九〇、三三五		修繕費		五、五、九六二	
那廳舍建築修繕費		七、九、〇〇〇		雜出		四、七、八九三	
	建築費	一九、五、五八一		缺損金		六、三、〇九五	
	修繕費	二二、六、六九四		十八年度地租割		五、七、七三九	
郡吏員給料旅費及廳中諸費		一、三、五、五四一		稅誤納下戻		二、九、三六	
	俸給	六、一、八、七、三四三		誤納下戻		四、三、九	
	雜給	一、三、五、五四一		合計		四、八、八、二、五八三	
	廳費	九、八、一、七、八三三					
	雜費	一、四、六、二、九、九七六					

縣及町村諸人出

四百

第二百七 地方税不納人員及金員

人員金員ノ別	年次	總數	地租割	戸數割	營業稅	雜種稅
十九年度	三二六八	一五九八	二七九八	一三九八	三三〇一	三三〇一
十八年度	三二六八	一五九八	二七九八	一三九八	三三〇一	三三〇一
十七年度	一六五〇	三二八	二四五一	三三五	九四	一三三
十六年度	一〇九	三〇二	八二	三七	九	九
十九年度	四九七六八一	一六六二六	三三七八一七	三三六六五	三三六六五	三三六六五
十八年度	四九七六八一	一六六二六	三三七八一七	三三六六五	三三六六五	三三六六五
十七年度	八三三九六一	四一七七七	三三三三三	三三三三三	三三三三三	三三三三三
十六年度	三九二六六三	一六八八四八	一七六九五〇	七五〇〇	五六一七	三九二六六

第二百八 賦金ノ收入

地名	貸				敷				娼				妓			
	十九年度	十八年度	十七年度	十六年度	十九年度	十八年度	十七年度	十六年度	十九年度	十八年度	十七年度	十六年度	十九年度	十八年度	十七年度	十六年度
桑名	一四五一〇〇〇	一三八〇〇〇	三〇二五〇〇〇	二二二二〇〇〇	三九九六〇〇〇	三六一六〇〇〇	五九五五〇〇〇	六二三八〇〇〇	一四五一〇〇〇	一三八〇〇〇	三〇二五〇〇〇	二二二二〇〇〇	三九九六〇〇〇	三六一六〇〇〇	五九五五〇〇〇	六二三八〇〇〇
長嶋	三三〇〇〇	二二二〇〇〇	三三〇〇〇〇	三三〇〇〇	三三〇〇〇	三三〇〇〇	三三〇〇〇	三三〇〇〇	三三〇〇〇	三三〇〇〇	三三〇〇〇	三三〇〇〇	三三〇〇〇	三三〇〇〇	三三〇〇〇	三三〇〇〇
四日市	一〇九九〇〇〇	一〇五〇〇〇〇	一〇九九〇〇〇	一〇九九〇〇〇	一〇九九〇〇〇	一〇九九〇〇〇	一〇九九〇〇〇	一〇九九〇〇〇	一〇九九〇〇〇	一〇九九〇〇〇	一〇九九〇〇〇	一〇九九〇〇〇	一〇九九〇〇〇	一〇九九〇〇〇	一〇九九〇〇〇	一〇九九〇〇〇
菰野	三〇〇〇〇	一五七五〇〇	二二七五〇〇	二二七五〇〇	六二五〇〇〇	四一〇〇〇〇	五五六〇〇〇	六二五〇〇〇	三〇〇〇〇	一五七五〇〇	二二七五〇〇	二二七五〇〇	六二五〇〇〇	四一〇〇〇〇	五五六〇〇〇	六二五〇〇〇

地名	十九年度	十八年度	十七年度	十六年度	十九年度	十八年度	十七年度	十六年度	十九年度	十八年度	十七年度	十六年度	十九年度	十八年度	十七年度	十六年度
關山	二〇〇〇〇〇	一八二五〇〇	二二五〇〇〇	二八五〇〇〇	五〇五五〇〇	四六八〇〇〇	七二七五〇〇	七二四〇〇〇	二〇〇〇〇〇	一八二五〇〇	二二五〇〇〇	二八五〇〇〇	五〇五五〇〇	四六八〇〇〇	七二七五〇〇	七二四〇〇〇
庄野	一五七五〇〇	一三二五〇〇	二二五〇〇〇	二八五〇〇〇	四二六〇〇〇	三六九〇〇〇	四八四〇〇〇	六八八五〇〇	一五七五〇〇	一三二五〇〇	二二五〇〇〇	二八五〇〇〇	四二六〇〇〇	三六九〇〇〇	四八四〇〇〇	六八八五〇〇
石藥師	六〇〇〇〇	三二五〇〇	三三〇〇〇	三三〇〇〇	一四七〇〇〇	一四七〇〇〇	一四七〇〇〇	一四七〇〇〇	六〇〇〇〇	三二五〇〇	三三〇〇〇	三三〇〇〇	一四七〇〇〇	一四七〇〇〇	一四七〇〇〇	一四七〇〇〇
江島	三〇〇〇〇	三二五〇〇	三〇〇〇〇	三〇〇〇〇	一五七五〇〇	一五七五〇〇	一五七五〇〇	一五七五〇〇	三〇〇〇〇	三二五〇〇	三〇〇〇〇	三〇〇〇〇	一五七五〇〇	一五七五〇〇	一五七五〇〇	一五七五〇〇
南若松	二二〇〇〇	九四〇〇〇	一六四〇〇〇	一六四〇〇〇	一八九〇〇〇	一八九〇〇〇	一八九〇〇〇	一八九〇〇〇	二二〇〇〇	九四〇〇〇	一六四〇〇〇	一六四〇〇〇	一八九〇〇〇	一八九〇〇〇	一八九〇〇〇	一八九〇〇〇
神戶	三三〇〇〇	二二五〇〇	二二五〇〇	二二五〇〇	一三九〇〇〇	一三九〇〇〇	一三九〇〇〇	一三九〇〇〇	三三〇〇〇	二二五〇〇	二二五〇〇	二二五〇〇	一三九〇〇〇	一三九〇〇〇	一三九〇〇〇	一三九〇〇〇
一身田	三三〇〇〇	二二五〇〇	二二五〇〇	二二五〇〇	一三九〇〇〇	一三九〇〇〇	一三九〇〇〇	一三九〇〇〇	三三〇〇〇	二二五〇〇	二二五〇〇	二二五〇〇	一三九〇〇〇	一三九〇〇〇	一三九〇〇〇	一三九〇〇〇
上野	二二五〇〇	二二五〇〇	二二五〇〇	二二五〇〇	一三九〇〇〇	一三九〇〇〇	一三九〇〇〇	一三九〇〇〇	二二五〇〇	二二五〇〇	二二五〇〇	二二五〇〇	一三九〇〇〇	一三九〇〇〇	一三九〇〇〇	一三九〇〇〇
藤枝	三二八〇〇〇	二二〇〇〇	二二〇〇〇	二二〇〇〇	一三九〇〇〇	一三九〇〇〇	一三九〇〇〇	一三九〇〇〇	三二八〇〇〇	二二〇〇〇	二二〇〇〇	二二〇〇〇	一三九〇〇〇	一三九〇〇〇	一三九〇〇〇	一三九〇〇〇
贊岐	四〇五〇〇〇	三二七〇〇〇	四八三〇〇〇	五四九〇〇〇	一六四〇〇〇	一六四〇〇〇	一六四〇〇〇	一六四〇〇〇	四〇五〇〇〇	三二七〇〇〇	四八三〇〇〇	五四九〇〇〇	一六四〇〇〇	一六四〇〇〇	一六四〇〇〇	一六四〇〇〇
久居	二二〇〇〇	一七五〇〇	二六〇〇〇	三二〇〇〇	四八三〇〇〇	四八三〇〇〇	四八三〇〇〇	四八三〇〇〇	二二〇〇〇	一七五〇〇	二六〇〇〇	三二〇〇〇	四八三〇〇〇	四八三〇〇〇	四八三〇〇〇	四八三〇〇〇
松坂	七八九〇〇〇	六四三〇〇〇	九二七〇〇〇	八八五〇〇〇	三〇八二〇〇〇	三〇八二〇〇〇	三〇八二〇〇〇	三〇八二〇〇〇	七八九〇〇〇	六四三〇〇〇	九二七〇〇〇	八八五〇〇〇	三〇八二〇〇〇	三〇八二〇〇〇	三〇八二〇〇〇	三〇八二〇〇〇
山田	九六二五〇〇	五七〇〇〇〇	一、一五五、〇〇〇	一、一八七、五〇〇	二七九三〇〇〇	二七九三〇〇〇	二七九三〇〇〇	二七九三〇〇〇	九六二五〇〇	五七〇〇〇〇	一、一五五、〇〇〇	一、一八七、五〇〇	二七九三〇〇〇	二七九三〇〇〇	二七九三〇〇〇	二七九三〇〇〇
宇治	五〇〇〇〇〇	三三〇〇〇〇	六〇〇〇〇〇	九〇〇〇〇〇	三三〇四〇〇〇	三三〇四〇〇〇	三三〇四〇〇〇	三三〇四〇〇〇	五〇〇〇〇〇	三三〇〇〇〇	六〇〇〇〇〇	九〇〇〇〇〇	三三〇四〇〇〇	三三〇四〇〇〇	三三〇四〇〇〇	三三〇四〇〇〇
大字	三〇〇〇〇	三三〇〇〇	三〇〇〇〇	三〇〇〇〇	五七〇〇〇〇	五七〇〇〇〇	五七〇〇〇〇	五七〇〇〇〇	三〇〇〇〇	三三〇〇〇	三〇〇〇〇	三〇〇〇〇	五七〇〇〇〇	五七〇〇〇〇	五七〇〇〇〇	五七〇〇〇〇

關及町村縣入出

地名	敷					娼				
	十九年度	十八年度	十七年度	十六年度	十九年度	十八年度	十七年度	十六年度		
神社	一九二五〇〇	一六五〇〇〇	二七〇〇〇〇	二五二五〇〇	六三三〇〇〇	五九八五〇〇	九二二〇〇〇	一〇三三〇〇〇		
贄浦	二六〇〇〇	一八〇〇〇	二六〇〇〇	三八〇〇〇	三二七〇〇〇	二〇〇〇〇〇	四〇五〇〇〇	四三六〇〇〇		
田九	二〇〇〇〇	八八〇〇〇	一六二〇〇〇	三三八〇〇〇	二五八〇〇〇	二〇〇〇〇〇	三三〇〇〇〇	五八六〇〇〇		
小濱	一〇〇〇〇〇	九七五〇〇	一六五〇〇〇	二二七五〇〇	一五九九五〇〇	一三三六五〇〇	一八九一三〇〇	二〇三三〇〇〇		
的矢	〇	〇	〇	〇	一四〇〇〇〇	三〇〇〇〇	九六〇〇〇	一四〇〇〇〇		
三ヶ所	〇	〇	〇	〇	六六六〇〇〇	五〇二五〇〇	七六二〇〇〇	九一八〇〇〇		
渡ヶ野	〇	〇	〇	〇	一七四〇〇〇	一〇〇〇〇〇	一八三〇〇〇	一八〇〇〇〇		
安乗	〇	〇	〇	〇	一四一〇〇〇	一四〇〇〇〇	二六六〇〇〇	二六六〇〇〇		
濱島	三〇〇〇〇	一八〇〇〇〇	二四〇〇〇〇	二四〇〇〇〇	四三三〇〇〇	八九〇〇〇	一五二〇〇〇	一六一〇〇〇		
尾鷲	九八〇〇〇	一〇六〇〇〇	一七四〇〇〇	一七〇〇〇〇	二四〇〇〇〇	一八二〇〇〇	三三〇〇〇〇	七六五〇〇〇		
引本	六四〇〇〇	三六〇〇〇	二六〇〇〇	三八〇〇〇	一五〇〇〇〇	七三〇〇〇	五〇〇〇〇	六三〇〇〇		
天満	〇	〇	〇	〇	三三〇〇〇〇	一三五〇〇〇	一六六〇〇〇	一八三〇〇〇		
須利	〇	〇	〇	〇	二二三〇〇〇	九一〇〇〇	一九〇〇〇	一四〇〇〇〇		
二木島	〇	〇	〇	〇	三三〇〇〇〇	一五〇〇〇〇	一三六〇〇〇	二二二〇〇〇		
上野	三〇〇〇〇	三三三〇〇〇	三三三〇〇〇	二八〇〇〇〇	一〇三〇〇〇〇	八七五〇〇〇	一三三六五〇〇	一七一四一五〇〇		

名張	合計
一七七〇〇	九一五三三〇〇
一一三三〇〇	七〇〇三三〇〇
一五五〇〇〇	一〇七三九〇〇〇
一七二五〇〇	二二〇二二五〇〇
四九三五〇〇	三三三七八五〇〇
三六七五〇〇	二四九四六〇〇〇
五四九〇〇〇	三八五九八五〇〇
四九八〇〇〇	四三三三三三〇〇

第二百九 賦金ノ支出		
科目	目	
敷毒検査費	十九年度	一一八三四四三七
	十八年度	一三〇八二八五八
	十七年度	二〇六七九〇〇〇
	十六年度	二六〇七三〇〇〇
	十五年度	二八一八五〇〇〇
警察探偵費	十九年度	三八九〇三三〇五
	十八年度	九五二九三三四一
	十七年度	一九七九六〇〇〇
	十六年度	一九六二七〇〇〇
	十五年度	一六七七三〇〇〇
賦金取扱費	十九年度	〇
	十八年度	〇
	十七年度	三五八〇〇〇
	十六年度	三三三〇〇〇
	十五年度	二四一〇〇〇
衛生會補助費	十九年度	〇
	十八年度	〇
	十七年度	〇
	十六年度	三六一〇〇〇
	十五年度	〇
流行病豫防費	十九年度	〇
	十八年度	〇
	十七年度	〇
	十六年度	一六〇〇〇
	十五年度	二五三七〇〇〇
娼妓貸座敷取籍費	十九年度	〇
	十八年度	〇
	十七年度	〇
	十六年度	四八四六〇〇〇
	十五年度	四七七三六〇〇〇
合計		五〇七三六七四二

第二百十 町村費ノ收入		
科目	目	
敷	十九年度	三三六二一九九
	十八年度	三三〇八二八五八
	十七年度	四〇八三三〇〇〇
	十六年度	四八四六〇〇〇
	十五年度	四七七三六〇〇〇
合計		一三六二一九九

敷及町村費ノ出入

地價別割	反別割	營業別割	戶別割	現役人夫賃錢	現品徴収代金	雜取入	繰越金	餘計
二二三〇八五六四	六九七五五七	四五一七七四	一五六五九四三	六六五六〇	三〇一四〇八	二六、〇七三〇六	三三、三三、七〇	三三、九四、五二〇
一六四〇、五九六八	五、九八六、八九四	四、五三、三三〇	一三五、九五八、〇〇〇			一八、八七六、八四三		三、四〇、四六、六二八
一七八、三三三、三三	一七、四一、四七三	七、八七、三三〇	一、八八二、〇〇五			一六、六八二、二四六		四、〇〇、三九、三七七
一八九〇、六〇三六	一四〇、九三、三三七	四、四、三三、三三	一七、五九、二〇四			五、八八三、三三〇		四、五〇、六九、〇六一
一七、四、五八、五	一、二、四、五八、五	六、〇〇、六〇、六	一、六、〇、六〇、六			五〇、五三、八七九		四、二二、三、四四三
						五、一七、二、四四		

桑	負	三	新
名	辨	重	明
高	郡	郡	郡
一五〇、三九、五五二	八、九七、三、九九〇	二、六、六、九、五〇六	一、七、九、〇、六、二二
一、五〇、三、九、五五二	八、九七、三、九九〇	二、六、六、九、五〇六	一、七、九、〇、六、二二
多	度	阿	山
氣	會	拜	田
高	郡	郡	郡
一、五〇、三、九、五五二	八、九七、三、九九〇	二、六、六、九、五〇六	一、七、九、〇、六、二二
一、五〇、三、九、五五二	八、九七、三、九九〇	二、六、六、九、五〇六	一、七、九、〇、六、二二

第二百一十 町村費收入、郡別 十九年度

鹿	藝	曲	瀧	志	高	野
一、四、〇、三、三、一	一、六、七、四、五、〇	一、〇、九、〇、七、九	二、〇、五、〇、七、七	三、九、三、五、九、〇	四、六、一、九、三	一、〇、四、〇、七、二、九
一、四、〇、三、三、一	一、六、七、四、五、〇	一、〇、九、〇、七、九	二、〇、五、〇、七、七	三、九、三、五、九、〇	四、六、一、九、三	一、〇、四、〇、七、二、九
名	伊	答	英	北	南	合
張	賀	志	虞	婁	婁	計
六、二、七、〇、八	六、八、七、三、五、八	七、九、四、九、六、七	七、七、三、三、〇、四	九、八、八、二、九、八	一、六、〇、五、六、七	三、九、四、三、八、二〇

第二百十二 町村費、支出

科	目	十九年度	十八年度	十七年度	十六年度	十五年度
戶長役場費		四九、二七、九四三	四一、〇七、七二八	四八、八三、七二五	四一、五八、四六二	三九、五八、二九九
會議費		五三、〇五、二五五	四三、二八、五七七	七九、〇二、一八五	一一、五九、八〇〇	一四、五〇、五六二
土木費		六〇、二九、八七三	八四、一八、二八九〇	八六、〇三、〇八四	三三、六、〇、一七二	三三、四、八、二一七
教育費		一五、四、八〇、七四九	一五、六、三、三、九二八	二〇、二、四、〇、三、千〇	三〇、一〇、五、〇〇〇	一八、〇、三、五、九五六
衛生費		七、五七、三、七三	六、九六、三、四、七	一、九、二、六、五、四、三、七	一、九、二、四、〇、七、七三	二、五、六、三、八、八五
補助費		六、三、三、三、九二	一、四、七、三、七、七	九、九、三、一、五、四	五、四、七、七、〇六	六、七、五、八、〇九

縣及町村歳入出

四百七

○國稅

第二百十四 國稅

種類	十九年度	十八年度	十七年度	十六年度	十五年度
地租	一四四七五五二四三五	一四二八八六四四七六	一四九六一七二二三一	一四五〇七〇九八七三	一四三六二三四九八四
國立銀行稅	一七〇八〇〇〇				
證券印稅	一三〇三九、五〇九	九三五五、九七八	一六三七六、九一〇	二二七九〇、六四五	二二四三四、三七九
訴訟用印紙料	五三三七、五三〇	四三三七、二五五〇	五二二、二〇〇	三五〇八、一八五	二二五、二〇四
米商會所稅	八三一五、七四八				
酒造稅	二五八〇、一六、九二八	一五五三〇、三五五	三八〇八五、二七八九	二五八七〇、四三九三	四三三、二六、四三八
醬油稅	二六七五、六一八五	三三六七、二八六二			
菓子稅	一二六七、八一四九	一一二八、五七四一			
煙草稅	二四四、四〇〇六	二〇三八、四〇六九	二七、二四六、四〇六	三六、八八三、四四八	七、三六四、八一九
賣藥稅	一、五五三、九四四	八六四、九四一四	一、二二六、三四一	六、二七〇、六〇四	三、九六三、四四五
船稅	六、一六一、〇三五	六、〇四〇、五〇五	五、九四三、七〇〇	五、六五〇、八三〇	三、六四三、七一五
車稅	一、六三〇、二、三四四	一、四九八、三八七〇	一、四九二、〇九五三	一、五〇六、一、三四	一、五九七、五〇〇
度量衡稅	五〇九、二六	二四八、八〇	三、七、七、七〇	五〇、五八二	八、七、三

郡	再掲	桑名	四日市	津	松坂	山田	上野	其他	管内合計
總數	二〇〇四、二四六	一六六〇、三六〇	一八三三、六九三	一一七、三三六	一八、六九七、二七五	二〇三、五五八、五五四	二、二八八、二四〇、三三三	一、八三四、六二四、〇七九	一、八三四、六二四、〇七九
地租	二七五、九六三	三九二、一七五	三、一九七、六五五	二四一、一〇六	七、二八七、七一九	一、八三三、三七四	一、四三六、一三五、三五六	一、四四七、五五二、四二五	一、四四七、五五二、四二五
酒造稅	二二七、九六五	九六、三三八	九〇、四八、五〇五	一、二七六、八三三	一、二二六、六五五	—	二、三三〇、八八、八四二	二、五八〇、一六九、三三八	二、五八〇、一六九、三三八
醬油稅	四、五四一	四九、二一〇	一、四四三、六五六	二、四九七、九七九	一、八七三、六五八	—	一、六九七、三三三	二、六七六、一八五	二、六七六、一八五
菓子稅	七九、四三三	六〇、三三〇	六、六五、八九六	一、三三六、七五一	一、三三三、六四一	—	七、三〇三、三三九	二、六七九、一四九	二、六七九、一四九
煙草稅	二、五〇四、六八七	一、〇三三、五三二	一、五六二、四〇八	四、三二四、七〇九	三、四七九、九三三	—	一、〇三三、三〇四	二、四四四、〇〇六	二、四四四、〇〇六
賣藥稅	四、三三九	二、七二六、〇三七	五、四一、四四四	一、一一一、九三六	一、九七三、七三三	—	四、三八五、〇七九	一、一五五、九四四	一、一五五、九四四
其他諸稅	一、〇八八、八二〇	三、六三三、八四五	一、八六七、三五八	一、一三三、七九三	三、〇五〇、九〇三	—	三、〇七三、二二六	五、三三三、四三三	五、三三三、四三三

第二百十六 地租ノ類別

種目	十九年度	十八年度	十七年度	十六年度	十五年度
田租	一、四〇〇、五三三、八九	一、三三三、五三六、九六	一、五五九、七五九、〇八	一、三三三、八六、〇〇四	二、四三三、七三三、四四
畑租	一、六四八、二七、九七	一、六四〇、八二、九六	一、六五〇、六四、九八	一、六四九、八七、三三六	一、六五、八五三、九四

第二百十七 酒稅ノ類別

郡村宅地租	市街宅地租	鹽田租	鑛泉地租	池沼租	山林原野租	雜稅地租	地券證印稅	延納年賦	合計	地租納人員
八二、三三三、四〇六	一、四八四、七〇九	五九七、八三二	九三三	二、八七、八三一	一、三、八五、〇三三	四〇、四二八	二、三、三、一、七三三	一、二六八、一三〇	一、四四七、五五二、四二五	一、九〇、六九〇人
八二、一六五、六八八	一、四八〇、四三六	五八〇、七三三	九三三	—	一、四、三、八、〇三三	—	一、七、七、〇、六六七	三、五三六、四〇六	一、四二八、八六四、四七六	一、八六、五二五人
八二、〇九九、六三九	一、四三三、三三三	五七五、六七六	九三三	—	一、四、二、九、九二四	—	二、四、一、一、六三三	三、八、九、四、〇三八	一、四、九、六、一、七三三	一、八六、四四六人
八二、〇八七、七五一	一、四七五、五三六	五八八、三二七	九三三	—	一、三、六、七、九〇〇	—	一、七、一、一、〇三六	一、三、八、八、五三三	一、四、五〇、七〇九、八七三	一、八六、八四九人
八二、一八八、九八八	一、三、六、六、九	一、四、七、七、七、八八一	九三三	—	—	—	一、一、三、三、八、六五七	一、八、八、九、八三六	一、四、三、六、一、三、四、九八四	?

郡名	總數	地租	酒造稅	烟草稅	賣藥稅	船稅	車稅	牛馬賣稅	菓子稅
朝鹿	五	-	-	-	-	-	=	-	-
鈴鹿	五	四八	-	-	-	-	-	-	-
菴曲	二	六	-	-	-	-	-	-	-
安濃	四	-	-	-	-	-	-	-	-
一志	六	-	-	-	-	-	-	-	-
飯高	六	-	-	-	-	-	-	-	-
飯野	七	-	-	-	-	-	-	-	-
多氣	六	-	-	-	-	-	-	-	-
度會	三	五	-	-	-	四	-	-	-
阿拜	三	-	-	-	-	-	-	-	-
山田	-	-	-	-	-	-	-	-	-
名張	-	-	-	-	-	-	-	-	-
伊賀	-	-	-	-	-	-	-	-	-
荅志	八	七	-	-	-	-	-	-	-
英志	-	-	-	-	-	-	-	-	-
北本	-	-	-	-	-	-	-	-	-
南本	-	-	-	-	-	-	-	-	-

第二百十八

國稅忘納ノ人員

十九年度

十八年度造石稅ハ會計年度ノ改正ニ由リ九年度ノ内ニ編入ス但清酒ノ二千三百余圓ハ前々年度内不納ノ追徴ニ係ル

合計	免許稅			自家用料酒鑑札料			造石稅			酒		
	銘酒	味淋	白酒	燒酎	濁酒	清酒	酒精	酒	酒	酒	酒	酒
二五八〇・六九三八	一六〇・三〇〇	一六四〇・八五六	四六・一九四	六七・〇六五	三四六・二四五	五〇・五二二	二四・二八五・二四六	一六六・八八〇〇	九七八〇・〇〇〇	二二九八・四〇〇	二二〇・九五五	一〇・九二〇・〇〇〇
一五・五二〇・三五五	-	-	-	-	-	-	-	二二九八・四〇〇	二二九八・四〇〇	二二〇・九五五	-	一〇・九二〇・〇〇〇
三八〇・八五二・七八九	四一・二五六	二二五二・九七〇	五二・九六二	九四・九三五	五二・四一五	三九〇〇	三五九・八三三・八八一	一九七・六〇〇	二二・二五〇・〇〇〇	二二・二五〇・〇〇〇	-	二二・二五〇・〇〇〇
二八五七〇五・三九三	四四九三・四〇八	一九八四・二一八	六〇・九八四	-	三二二五・六四〇	一一・三八〇	二六六・七九二・三五五	一九七・六〇〇	一三、四四四、四二六	二二、二五〇、〇〇〇	-	一六、八七〇、六五四
四三四一・三六、四三八	六三、二四〇	八四、三九〇	八一、五二二	-	二、九一一、二八七	二、一八四	四九〇、六一四、二五三	-	二、六八七、〇六五、四	二、二八四	-	-

年度	合計	飯高志	飯野	多氣	度會	阿拜	山田	名張	伊賀	荅志	英虞	北牟	南牟
十八年度	一六五、九九三									五、二四〇			
十七年度	一五七、八四〇												
十六年度	一五三、五八八												
十五年度	一七五、三九二												
合計	六四〇、八二〇									五、二四〇			

第二百十九

國稅息納ノ金員

十九年度

郡	總數	地租	菓子稅	烟草稅	賣藥稅	船稅	車稅	牛馬賣稅	酒造稅
桑名	一、六七〇	一〇、七六〇	四	四	一、〇〇〇	四	七五〇	一〇〇	八
員辨	三、五三三	二、八〇三					七〇〇		
三重	二、三〇五	八〇五					七〇〇		
朝明	一、六三七	一、六三七							
鈴鹿	一、六三七	一、六三七							
菴藝	一、三三八四	一、〇〇八四			一、〇〇〇		二、三〇〇		
河曲	三、五三五	一〇五					二、三〇〇		
安濃	一、五〇四	一、七九五	一〇、九一九				二、三〇〇	五〇〇	
合計	二四、七	一九九	四	二	二	四	二、三	一〇	八

第二百二十 所得稅

(明治二十年度後半分)

郡	總數					人				
	總數	一等	二等	三等	四等	一等	二等	三等	四等	五等
桑名	12,740.35	57,365		100,130	251,177	186			1	170
員辨	1,688.96			100,000	40,493	69			3	66
三重	1,311.18			683,183	530,105	293			43	249
朝明	1,959.95			103,191	92,668	51			8	43
鈴鹿	3,300.38			33,743	186,695	97			4	35
奄藝	3,940.63		100,000	65,003	229,833	130			6	133
河曲	2,470.47			67,546	179,935	94			4	90
安濃	1,934.50	57,475		22,170	71,510	37			5	33
一志	4,046.94			92,407	35,000	187			8	177
飯高	9,680.28		27,300	187,835	340,165	272			8	161
飯野	1,061.60			24,006	8,130	43			2	40
多氣	2,078.57			3,187	14,570	76			7	69
度會	7,688.87			146,875	62,160	37			1	307
阿拜	3,558.56			119,701	33,158	133			0	11

郡	總數					人				
	總數	一等	二等	三等	四等	一等	二等	三等	四等	五等
山田	21,850.00				21,850.00	11				11
名張	8,817.50				8,817.50	46				46
伊賀	4,270.00				4,270.00	24				24
荅志	9,076.00				9,076.00	53				53
英虞	9,701.50				7,633.00	41				39
北牟婁	1,963.56				75,601	59				55
南牟婁	2,246.88				26,813	55				51
合計	92,842.55	1,146,090	27,300.00	599,370.00	2,523,605.00	2,491	2	1	5	2,301

階級	刑任										總數	第一本廳	第二廳	收稅部	警察本部	
	一 等	二 等	三 等	四 等	五 等	六 等	七 等	八 等	九 等	十 等						
備											二八二					
看											三六					
巡											一〇五					
守											四三					
查											四〇					
合計											一三三三	四二	三七一	一三四	五七五	

此他二十年未現在非職官員奉任二人判任二人アリ

年次	十 六 年	十 七 年	十 八 年	十 九 年
郡長	一三六	一四〇	一四〇	一四〇
郡書記	三九	三七	三五	三七
郡備	四七	四三	四〇	三七
戸長	二二	二二	二一	二一
町村雇	五五八	六〇五	五九〇	五三六
合計	一三六	一四〇	一四〇	一四〇

第二百二十三 郡村吏員 十二月三十一日現在

此他二十年未現在非職郡長五人アリ

年次	十 六 年	十 七 年	十 八 年	十 九 年	二 十 年
郡長	二五	二五	二五	二〇	二二
郡書記	三三六	二二八	二〇〇	二〇〇	二〇〇
郡備	一三六	一二五	一四〇	一八八	二〇二
戸長	八六九	三四七	三四九	三四六	三三九
町村雇	一一〇	七七七	八九〇	九三一	九七一
合計	二三四六	一四八二	一五九四	一五九五	一六四四

第二百二十四 縣官ノ俸給 年度中實際支給額

官名	十 九 年 度	十 八 年 度	十 七 年 度	十 六 年 度	十 五 年 度
----	------------------	------------------	------------------	------------------	------------------

第二百二十八		縣廳送發ノ文書				
官廳	總數	知事官房	第一部	第二部	收稅部	警察本部
內閣	四三六	一九	二八三	八八	三五	一
外務省	三三	五	二九	二		一
內務省	一四三三	六九	六五二	五五四	八	三三
大藏省	二二三四	一五	七九	四三	一六〇八	三
陸軍省	八三	五	三三	五		一
海軍省	九四	七	一七	六七		三
文部省	一四九	二	五	三三		
農商務省	六〇八	七	四六四	一〇六		三

十六年	十七年	十八年	十九年
二四六三三	六七〇〇二	一三三五六一	九九四一七
			一二六七
			三三六一二
			三〇四二八
			三〇一四四
			四三、一〇
			二八四四六
			四三、五七
			三六、七〇
			四三、〇〇
			二八、四六
			一七、八三
			二〇、五二
			一三、六三
			五、四九

合計	管内				雜	各宗管長	神宮司廳國幣社務所	府縣廳	鐵道	裁判所	警視廳	元老院	宮内省	官廳
	雜	届上申	同	願										
九九五三四	三七〇八一	三三〇三六	二、三三九	一八七三七	一、五三三	一六四	一四三	三、八三六	二九二	三九七	七六	一	八二	
一八九二	五二六	七九一	二八	八一	三〇二		八	四三	二	三	三		五	
二五七八四	六七五九	一、一三三	五二六	四、五〇	五九七	一六四	八〇	一、〇七	一六	四六	六	一	五〇	
三五七五七	三三六九	一、四八三	一、四八三	二、九八七	六四三		五一	一、〇三八	二五四	八五	三		三三	
二八〇九七	一六、〇八	五、六〇	三三	五、三三四	二			三六		三三				
八〇〇四				六、一三五				一、四三二	一〇	四	六		四	

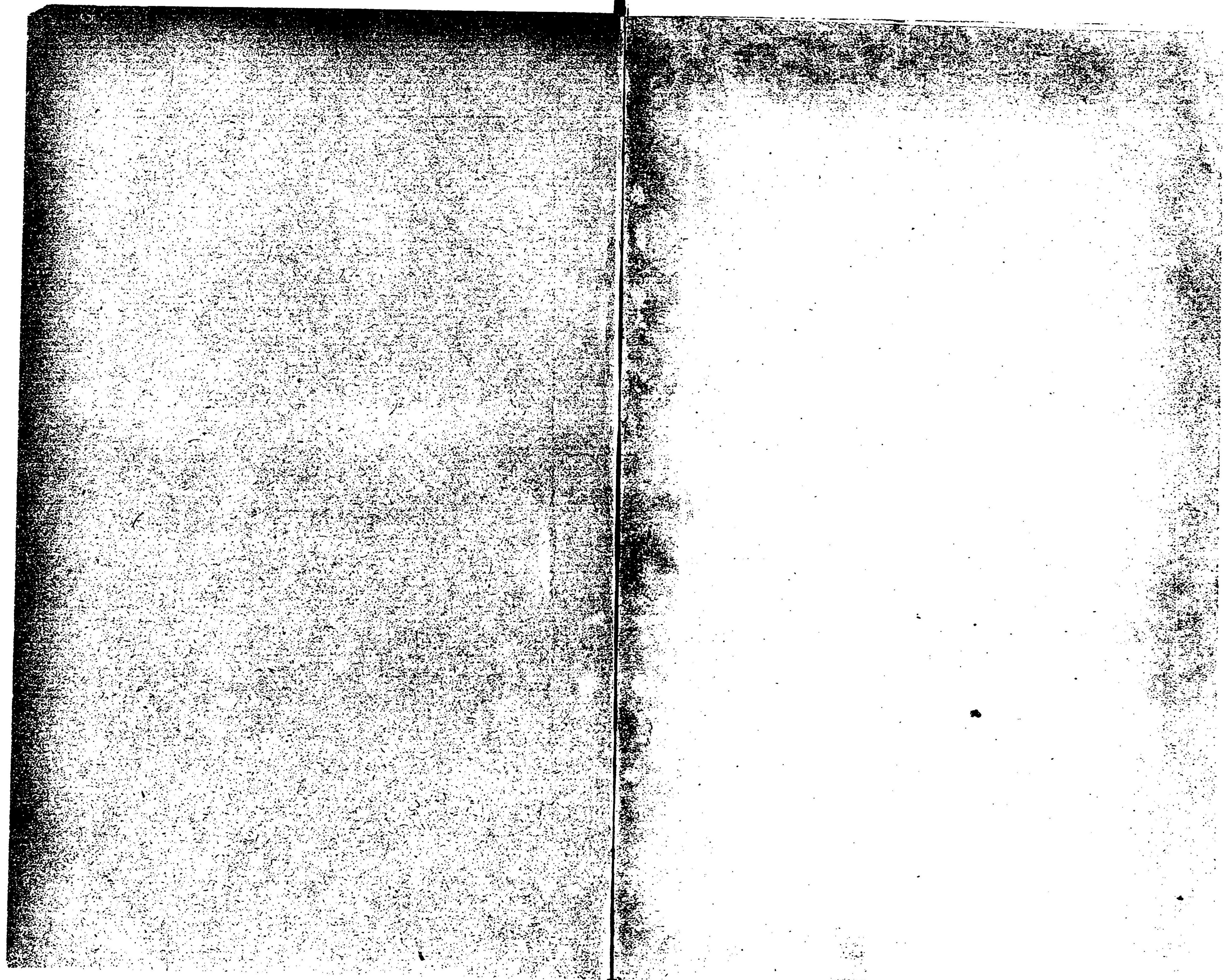
十六年	十七年	十八年	十九年
六六七三五	六三五四五	八六四七三	八四六七五
—	—	—	九六
二〇九二九	二二四五三	二五四五六	二七七六〇
一五三六〇	一六八三三	一五四五三	二二二二三
—	—	—	—
—	—	—	—
—	—	—	—
—	—	—	—

合計	管内		雜	各宗管長	幣社々務所	府縣廳	鎮臺	裁判所	警視廳	元老院	宮内省	司法省	逓信省	官廳
	雜	達書												
九二二〇六	五六一五六	一八七三一	四八〇八	〇	二五三	四一八九	五一七	四一三	四三	一五	一四一	四五	二二六	總數
一七八八	一七九〇	八六	二〇	—	—	一六五	一〇	二	五	七	三	四	九	知事官房
二六一八七	一七九五三	三三三九	一四七三	八	一〇七	一八九二	四四	二〇	五	八	六八	一六	一五〇	第一部
三四三七五	二四六九〇	四五六八	一三八四	—	一〇〇	一三六	四一	六五	七	—	四八	三三	五五	第二部
一九八八三	二二四三三	四九五三	八〇一	—	—	二五五	—	一〇	—	—	—	—	—	收稅部
九〇四三	—	六二九五	一三三〇	—	—	一四〇一	—	—	—	—	—	—	—	警察本部

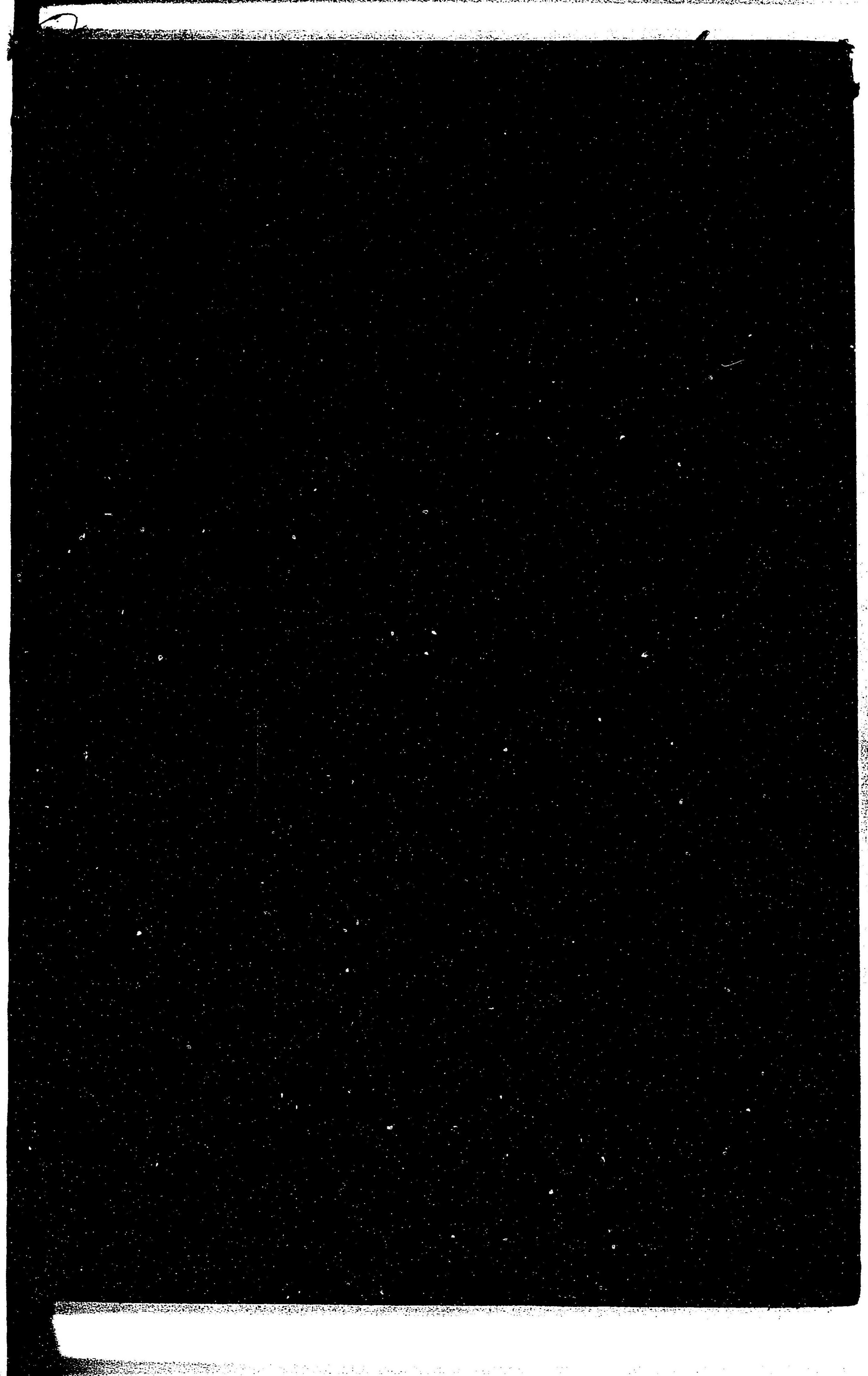
7/11/32

明治二十一年十二月二十八日出版

三重縣



144
53



14.4

57

045943-011-2

14.4-57

三重県統計書 明治10-43年

三重県

M11-45

BDS-1576



