

ヲ食ス胃中ニ毛塊アル蓋シ之ニ由ルナリ鶯巢ヲ以テ居トナス其卵ハ
二顆候禽ナリ燒末服之能治痘疹熱毒ト和漢三才圖繪ニ見ヘタリ

郭公 カクコウ *O. canorus, L.*

其狀前種ニ似テ差大其鳴亦時ア同フス其聲自ラ名ヲ呼フニ似タリ全
身赤色ニシテ頭翼黒ク尾亦黒色ニシテ兩側ニ白斑ヲ具ヘ脚爪共ニ黄
ナリ該種モ亦自ラ營巢スル能ハス畫眉鳥ノ故壘ニ據テ卵ス亦毛虫ヲ
食ヒ胃中ニ毛塊アルヲ猶前種ノ如シ

筒鳥 ツツドリ *O. himalayanus, Vigors*

其形狀杜鵑ニ似テ差大鳴聲恰モ竹筒ヲ擊ツガ如シ田家之ヲ候シテ五
穀ヲ藝ニ故ニ又種時鳥ノ名ナリ五六月ノ候古木ノ空洞中ニ卵ス

第二 啄木鳥族 *Picidae.*

嘴端直強大ニシテ稜アリ其尖扁平ニシテ轄ノ如シ其舌第五十七圖ノ
如ク細長ニノ蠕虫ニ類シ尖頭角質ヲナシテ逆鉤イヲ具ヘ舌骨ロ長大

頗ル彈力アリテ頭骨ノ側方ヲ環レリ尾短クシテ轄狀ヲ成シ其翮硬直
ニシテ針ノ如シ以テ攀緣ヲ便ス低飛スル丈餘ニ過キス利嘴ヲ以テ樹
木ヲ窄喙シ舌頭ヲ以テ蠶蟲ヲ鉤食ス樹洞
ニ營巢シ三顆乃至八顆ノ卵ヲ産ス

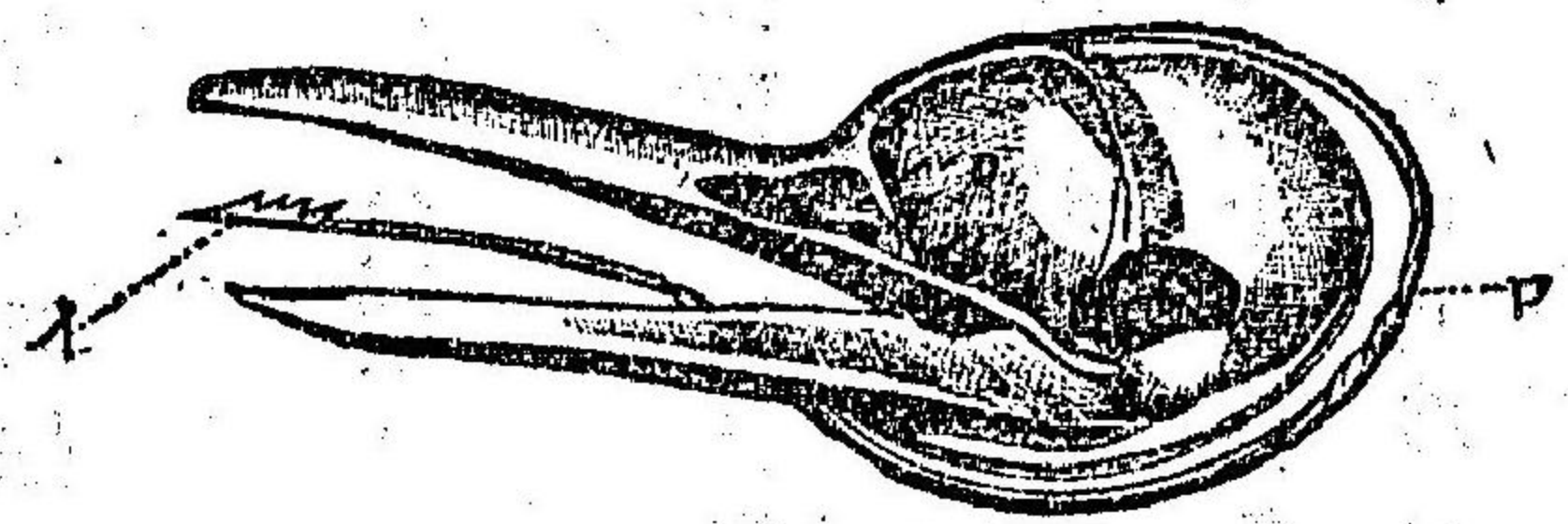
アカゲラ *Picus major, L.*

其大サ七寸強山喙木ヨリ小ニシテ頸部ニ
黒斑アリ後頭赤色腹部黃赤ニシテ背尾共
ニ黒色翼亦黒色ニシテ白斑アリ歐羅巴及
ヒ西伯亞ニモ亦之ヲ産ス(第五十六圖)

オホアカゲラ *P. leucnotus, Bechst.*

其大サ九寸強ニシテ雄ハ其頂赤ク雌ハ黒
シ腹部黃赤ニシテ尾翹白色ナリ其產地亦
前種ニ同シ新和蘭洲亦罕ニ之ヲ出ス

第五十七圖



〔イ〕舌端

〔ロ〕舌骨

喙木鳥

P. kisuki, Tem. Schleg.

雀ヨリ稍々大全身黒色ニシテ白斑ヲ具ヘ頸部ニ紅毛ヲ錯生スル者多シ
クマゲラ Dryocopus marinus, L.

其大サ一尺四寸五分強全身黒色ニシテ雄ハ頂雌ハ後頭ヲ赤フス

山喙木

Genus canis, Gm.

其大サ尺許其体黒綠色ニシテ尾翼黄色ヲ呈シ頭頸ノ兩部鮮灰赤色ニ
シテ雄ハ其前頂ニ赤斑ヲ有セリ

アオゲラ

G. awokera, Tem. Schleg.

其大サ前種ヨリ稍々大背尾淡緑ニシテ淡黒斑アリ頭上灰白色ニシテ頰
頰黒シ以上二種ハ餌ヲ地ニ搜啄スルノ樹ニ索ムルヨリ多シ

アリスビ

Yun X japonica, Bp.

其嘴頭部ヨリ較々大ニシテ微シ區區シ身丈体形并ニ啄木鳥ニ似テ羽色
鶉ノ如シ樹上ニ生息シ木蓋ヲ啄ムノ前種ニ異ナルナント雖ヒ攀緣拙

ニシ其頭部ノ自在ニ伸縮轉顧スルノ前六種ト異ナリ好シテ蟻ヲ食ス
ルヲ以テ此名アリ

第三 鸚鵡族

Psittacini.

其体肥豊其嘴厚大ニシテ短ク上嘴ハ頗ル鈎曲ニテ下嘴ヲ覆ヒ嘴根ニ
黄膜ヲ具フ其舌厚重筋肉ノ如クニシテ恰モ人舌ニ似タリ故ニ能ク人
語ヲ假擬シ兼テ觸官ヲ司ル鳴聲咽澁ナリ脚短大ニシテ能ク餌飼ヲ握
食ス世人依テ禽中ノ猴トナセリ其肉美味ナリ多クハ熱帶地方ニ産ス
凡ソ四百種アリ就中米産ハ綠色ヲ帯ヒ古世界ニ産スル者ハ赤黄白ノ
別アリ内外ノ人之ヲ籠養シテ愛玩ス羽ヲ採テ粧飾ノ具トナス者アリ
其形状ノ異ナルニ隨ヒ之ヲ内別シテ左ノ五族トナス

甲

Platolophinae.

羽冠アリ時々逆立ス此屬四十種アリ印度諸島大洋洲及ヒ新グネシア
ニ産ス

乙

Sittacinae.

其尾細長ニシテ槓狀若クハ階狀ヲナス鸚鵡族ノ半ハ皆之ニ屬セリ
脩尾ノ者之ニ屬ス此族最モ多シ

丙

Psittacinae.

短尾ノ者之ニ屬ス凡ソ二百種アリ大洋洲ニハ之ヲ産セス

丁

Trichoglossinae.

舌頭ニ毛アリ其尖筆ノ如シ

戊

Strigopinae.

其面鳥鵑ニ似タル者皆之ニ屬ス猛禽類ニ近シ

第四目

猛禽類

Baptorae.

其体魁偉其面雄悍ニシテ嘴短大上嘴頗ル鉤曲ソ下嘴ヲ覆ヒ嘴根ニ黃膜
アリ鼻孔此ニ開在ス舌軟弱ニシテ口外ニ吐出スル能ハス鉤爪銳尖脚雄
勁ニシテ多ハ羽ヲ被リ外趾ノ前後ニ回轉スル者往々之アリ翼強大ニシ

快飛颯然タリ性温血動物ノ肉ヲ嗜ミ好テ鼠類ヲ食シ亦鯉肉ヲ食スル
ヲ以テ世ニ功アル者多シ骨羽毛ノ如キ不消化物ハ之ヲ嘔瀉中ニ貯ヘ
時々吐出ス常ニ離栖スト雖也交尾ノ期ニハ必ズ雙飛ス雌ハ概ル雄ヨリ
大ナリ高山絕壁喬木ノ上ニ營巢シ綢繆至拙ナリ其卵ハ幾ト彈丸狀ニ
シテ産數寡シ雌ハ永集中ニ蹲伏シ餌ヲ待テ宇内之ヲ産セザルノ地ナシ

第一

梟鵂族

Strigidae.

頭部大ニシテ往々耳邊ニ長羽ヲ生ズル者アリ其狀耳殼ノ如シ眼目圓
大ニシテ前向シ羽毛ヲ環繞ス嘴短大ニシテ鷹ニ比スレハ較小弱半ハ
羽毛中ニ隱埋アルヲ以テ其黃膜ヲ警認スルヲ得ズ脚亦鷹ニ比スレハ
厚弱ニシテ羽毛ヲ密生シ爪根ヲ沒ス倭俗此脚羽ヲ稱シテ傳毛ト曰フ
翕羽軟輭ニシテ靛然タリ此族凡テ嚙齧ヲ有セズ性夜禽ニシテ白晝或
ハ黑夜ニハ絶テ視力ナキヲ以テ常ニ恍手トシテ巖洞樹孔中ニ隱潛シ
晴明ノ夕皓月ノ夜及ビ黃昏ノニ翩飛シテ小禽小獸及ビ昆蟲ノ類ヲ啄

食ス故ニシマミ、ツシヲ除クノ他ハ皆有益ノモノトス其卵白色ナリ
此種凡ソ百二十有二本邦ニ産スル者八種アリ今其二種ヲ掲グ

鷗鵂

Scops semitorques, Sahleg.

全身黒褐色ニシテ白斑アリ其胸臆ニアルモノハ乱レテ蛇腹ノ文ニ似
タリ頭部猫ノ如ク眼球黄赤ニシテ耳邊ニ長羽アリ其長サ凡ソ一寸怒
レハ則チ逆立ス此名アル所以ナリ翼力孱弱ニシテ遠飛スルヲ能ハズ
世人之ヲ籠養シテ眼瞼ヲ縫ヒ架頭ニ繫束シテ以テ囹トナシ傍ヲニ羅
縶ヲ設ケテ諸鳥ヲ誘ヒ其羣來スル者ヲ捕獲ス

梟

Syrnium rufescens, Temm.

其形態舉動共ニ鷗鵂ニ似タリト雖ニ較大ニシテ耳邊ニ長毛ヲ生セス
全身黒褐色ニテ褐彪アリ其肉絶美ナリ

第二 兀鷹族

Vulturini

頭部小ニシテ多クハ裸出シ罕クハ羽羽ヲ被ムル者アリ嘴長勁ニシテ

上嘴ノ端鈎曲シ眼目側向セリ翼絶大ニシテ鈎爪鋭尖ナラス性晝禽ニ
シテ魯鈍且ツ健啖ナリ常ニ群飛シテ多クハ體肉ヲ嗜食ス故ニ衛生上
有益ノ禽トス此族二十餘種アリ多クハ熱帶地方ニ産ス倭産ナシ

第三 鷹族

Falconidae.

頭部亦小ニシテ羽毛ヲ蒙リ罕クハ其顔部ノミヲ裸出セル者アリ眼目
深凹炯々トシテ側向セリ嘴短大上嘴頗ル鈎曲シテ根部ニ蠟膜アリ其
色黄ナル者多シ紫或ハ赤ナル者希ナリ脚亦之ト其色ヲ同フシ羽毛ノ
趾根ニ及フ者多シ老幼雌雄各其羽色ヲ異ニス性驚悍敏捷ニシテ翱翔
快速白日雄飛シテ禽獸ヲ捕獲スルヲ梟鷹ノ蠢愚ニシテ夜飛スルト異
レリ樹梢巖頭ニ巢シ希クハ地上ニ營巢スル者アリ群飛スルヲナシ此
族二百二十餘種本邦ニ産スル者十九種アリ今分テ左ノ二屬トナシ八
種ヲ掲ケテ之ヲ例ス

(一) 鷹屬

Aquila, Briss.

嘴端頗ル鈎曲シテ上嘴ノ縁ニ齒ヲ有セス頂羽披針形ヲナセリ猛禽類
中ノ最猙獰ナル者皆之ニ屬ス該屬中羽毛ノ趾根ニ及フ者ヲ *Aquila*, ト
曰ヒ否サル者ヲ *Haliaeetus*, *Savigny*. ト曰ヒ脚ニ羽毛ナク外趾ノ前後ニ
回轉スル者ヲ *Pandion*, *Savigny*. ト曰フ

狗鷲

A. chrysaetus, L.

其大サ三尺強兩翼ヲ張レハ八尺ニ餘レリ全身暗褐色ニシテ肩部ニ斑
ヲ有セス頂項及ヒ脚羽鏽色尾根白クシテ蠟膜黃色ナリ亞細亞亞米利
加ノ北部及ヒ南獨逸ニ産ス其力鷲ニ及ハス害禽ナリ

角鷹

A. (Spizaetus) nipalensis, *Hadgs.*

其形色鷹ニ似テ耳邊ニ長鬣ヲ叢生スルコト恰モ雙角ノ如シ故ニ此名アリ
其大サ殆ト鷹ニ三倍ス性猛悍多力ニシテ能ク狐狸兔猿ノ類ヲ攫食
ス故ニ山人之ヲ馴養シテ禽獸ノ類ヲ獵獲セシム該鷹ノ尾鬣ハ以テ箭
羽ト爲スベシ世之ヲ貴フ

大白鷹

H. albiella, L.

其大サ三尺強兩翼ヲ張レハ六尺五寸ヨリ六尺九寸ニ至ル其体黒褐色
ニシテ頭部ハ褐色若クハ灰白色ナリ尾ハ短小老ユレハ其色ヲ白クス
蓋羽ハ褐色ニシテ蠟膜脚共ニ黃色ヲ呈セリ各種ノ變生アリ概チ海岸
ニ生息シテ専ラ魚類ヲ攫食ス本邦及ヒ歐羅巴ノ北部ニ産ス

鵟

P. haliaetus, L.

其大サ一尺七寸強ヨリ二尺強ニ至リ兩翼ヲ張レハ三尺八寸強ヨリ五
尺一寸強ニ至ル其背部褐色ニシテ腹頂ノ兩部ヲ白クシ胸部ニ褐色ノ
斑ヲ具フ蠟膜脚共ニ紫色ナリ亞細亞歐羅巴及ヒ亞米利加ノ北部ニ産
シ魚類ヲ以テ常食トナス故ニ又魚鷹ノ名アリ本邦亦之ヲ産ス養魚家
ニ害アリ

鷹屬

Falco, *Bechst.*

頭部圓形ニシテ圓冠ヲ生シ嘴ハ其起部ヨリ直ニ鈎曲シテ齒ヲ具フル

者〇。或ハ之ヲ闕ク者アリ又外趾ニ連蹠ヲ具フル者アリ老幼雌雄其羽色ヲ異ニス害少クシテ益多シ内別六属アリ曰ク Falco, Bechst. 曰ク Milvus, Cuv. 曰ク Astur, Lacep. 曰ク Circus, Lacep. 曰ク Buteo, Cuv. 曰ク Pernis, O. 是ナリ甲ハ上嘴ニ齒ヲ具ヘ乙ハ之ヲ闕如シ尾翼分叉シテ其翼長大ナリ丙ハ其嘴形乙ノ如クニシテ翼短ク尾端圓形ヲナス丁亦乙丙ノ如ク無齒圓尾ナリト雖モ其翼長大戊亦丙ノ如クニシテ翼ハ丁ヨリモ大ナリ己亦齒ヲ具ヘス尾端圓形長大ニシテ翼ヨリモ長シ今其甲乙丙丁ノ四種ヲ掲ケテ之ヲ例ス

隼 ハヤブサ
F. peregrinus, Tunst.

其大サ一尺四寸強ヨリ一尺八寸ニ至リ兩翼ヲ張レハ三四尺ニ達ス臆脚共ニ黃色ニシテ口角及ヒ毗邊ニ二條ノ黑褐斑ヲ具ヘ背部暗褐腹部白色ニシテ横ニ褐色ノ彪アリ性驚悍ナリト雖モ其形態猛ナラズ能ク鴻雁鳧鷖ノ類ヲ捕テ之ヲ食フ最モ家鴿ニ害アリ温寒兩帶ニ産ス

鷲 トビ
M. melanotis, Tem. Schleg.

其形鷹ニ似テ尾形扇ノ如ク羽色赤黃脚色灰青ニシテ爪黒シ好シテ鷓鴣ヲ攫取スト雖モ亦能ク饑肉ヲ嗜食スルヲ以テ衛生上ニ功アリ

大鷹 オホトビ
A. paludarius, L.

其大サ二尺兩翼ヲ張レハ三尺五寸強ニ至ル蠟膜脚共ニ黃色雄ハ其背灰色腹部白色ニシテ黑色ノ波紋ヲ横帯シ尾ニ四條乃至六條ノ横斑アリ雌及ヒ雌ハ帶暗灰褐色ニシテ腹部或ハ白ク或ハ黑色ニシテ黑褐色ノ縦斑ヲ具フ性狡禽獸ノ小ナル者ヲ捕食ス

セイウチ オウチ
O. cyaneus, L.

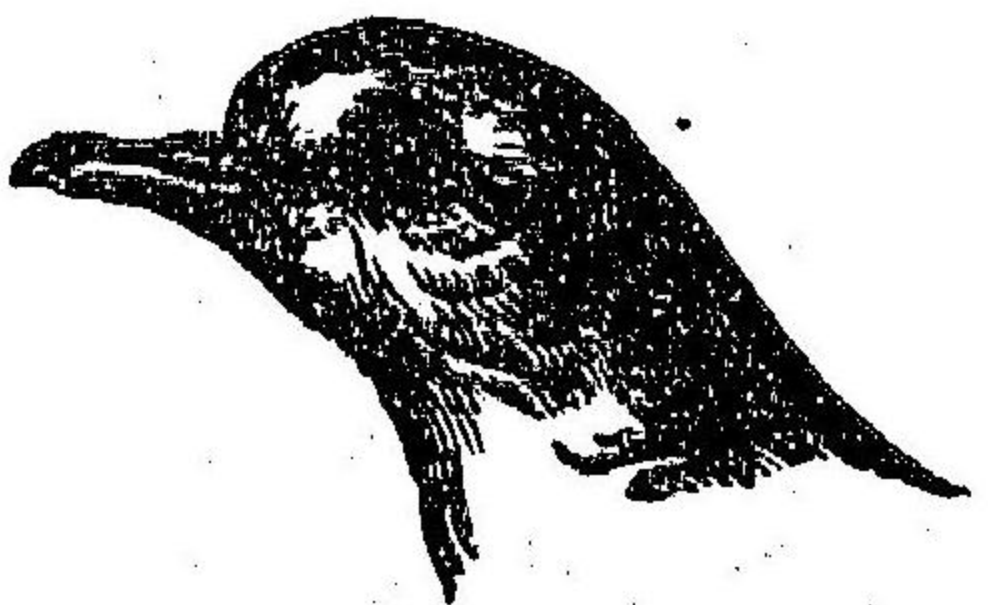
其大サ一尺五寸強ヨリ一尺八寸ニ至リ兩翼ヲ張レハ三尺八寸ヨリ四尺ニ至ル其頂暗色ニシテ蠟膜脚共ニ黃ナリ羽色一ナラスト雖モ雄ハ概シ鮮褐色ニシテ腹部ヲ白クシ雌ハ其色黑褐腹色雄ニ似テ褐色ノ斑文ヲ具フ田野ニ多シ歐洲亦之ヲ産ス

第五目 鴿類

Columbae.

其嘴第五十八圖ノ如ク細弱端直ニシテ上嘴ノ端少ク穹曲シ起部ニ膜質鱗狀ノ辦ヲ具ヘテ鼻孔ヲ其下ニ開ケリ嚙嚙ニ個アリ短脚長翼ニシ

第五十八圖



テ飛翔頗ル駛ク營巢多クハ巧ナラズ其卵スルヤ野生ノ者ハ二回ニシテ雌雄遞互ニ之ヲ飽飽スト雖其家養ニ係ル者ハ每歲三回多キハ五回ニ及ベリ其雛ヲ哺育スルヤ其親自テ餌ヲ嚙下シテ暫ク味嚙ニ在ラシメ其稍消化粉齏シテ乾酪様ヲナヌコ及ビ吐出シテ之ヲ與ヘ其漸ク長ズルニ及ンテ始メテ穀粒ヲ與フ嗚呼造化ノ妙至レリト開フベシ雌雄其形色ヲ同フス之ニ寄生スル者二種アリ一ハ虱ノ屬ニシテ Philopterus columbae. 鳥ニ寄生スル鴿虱ト曰ヒ一ハ牛虱ノ屬ニシテ Dermanssus avium. 牛虱ノ義ト曰フ其肉美味ナリ其糞ハ百分中八十分ノ窒素ヲ含有セルヲ以テ之ヲ肥料

ニ用フレハ其功シクアノニ勝レリト曰フ歐洲ニ於テハ之ヲ「コロンビー」ト稱シ頗ル賞用セリ就中佛蘭西ノ北部ハ之ヲ用ユル者最多シト云フ

附言凡ソ動物ノ肥糞ハ其體中ノ廢棄物ト不消化物トヲ以テ成ル者ナレバ其新陳代謝ノ遲速ト養料ノ異ナルトニ從テ亦其質ヲ異ニスルハ素ヨリ論テ俟スト雖其要スルコ其新陳代謝ノ最モ速カナル者ノ肥糞ヲ以テ最良トス蓋シ「コロンビー」鴿糞及ビ「グア」水禽類ニ詳ノ諸肥糞中ニ冠タル亦之ニ因ナリ

此類一族百二十餘種其中本邦ニ産スル者五種アリ

カワラバト 鴿 *Columba livia*, Briss.

其大サ一尺強紫灰色ニシテ綠色ノ光ヲ帯ビ後背白クシテ翼ニ二條ノ黑横斑アリ家鴿「*C. l. domestica*.」ノ原種ナリ歐洲亦之ヲ産ス

逐鴿義 *O. migratoria*, L.

其大サ凡一尺四寸紫灰色ニシテ黒斑ヲ具ヘ胸部鑄色ニシテ腹部ハ白ク尾ノ中程黒色ニシテ側程ノ尖ハ白シ亞米利加ニ産ス春秋ニ東北ヨリ西南ニ羣飛遷轉シテ田圃ヲ害ス曾テ英國ニ來徙セシテ十二回ニ及ヘリト云フ或説ニ據レハ一陣ノ數二百億ニシテ英十里ニ連亘セリト又或ハ其數二万億トナセリ以テ飛群ノ夥多ナルヲ知ルヘシ其飛過スル所寸青ヲ遺スヲナシ故ニ農事ヲ以テ專業トナス者ハ此害ヲ懼レテ其來徙ヲ厭憂スレド美國ノ土人業ヲ獲獵ニ營ム者ハ之ニ由テ贏利ヲ一博スルヲ以テ至運トナセリ

第六目 鷄類 Gallinae.

此類ニ屬スル者ハ其體肥豐ニシテ翼短ク脚勁健ニシテ前趾ノ基礎部ニ連膜ヲ具ヘ鈎爪蹄ノ如クニシテ銳ナラス嘴ノ大サ頭部ニ稱ヒ上嘴穹隆ニテ下嘴ヲ啣受ス尾程ハ其數十枚乃至十二枚ナル者アリ或ハ之ヲ闕如スル者アリ雄ハ其羽色鮮美ニシテ尾多クハ長ク雌ハ概テ小ニ

シテ美ナラス全地球上所トシテ産セサルノ地ナシ殊ニ温帶地方ニ多シトス地上ニ群居シ多クハ種子ヲ嗜ミ罕ニ昆虫ニ及フ其飛フ罕ニシテ其行徐々營巢巧ナラス其能スルヤ一ニ雌ニ由ル其肉美ニシテ産卵ノ數甚ク多ク且馴レ易キヲ以テ概テ人ノ家養スル所トナル此類六族三百二十餘種アリ今其二族七種ヲ掲ク

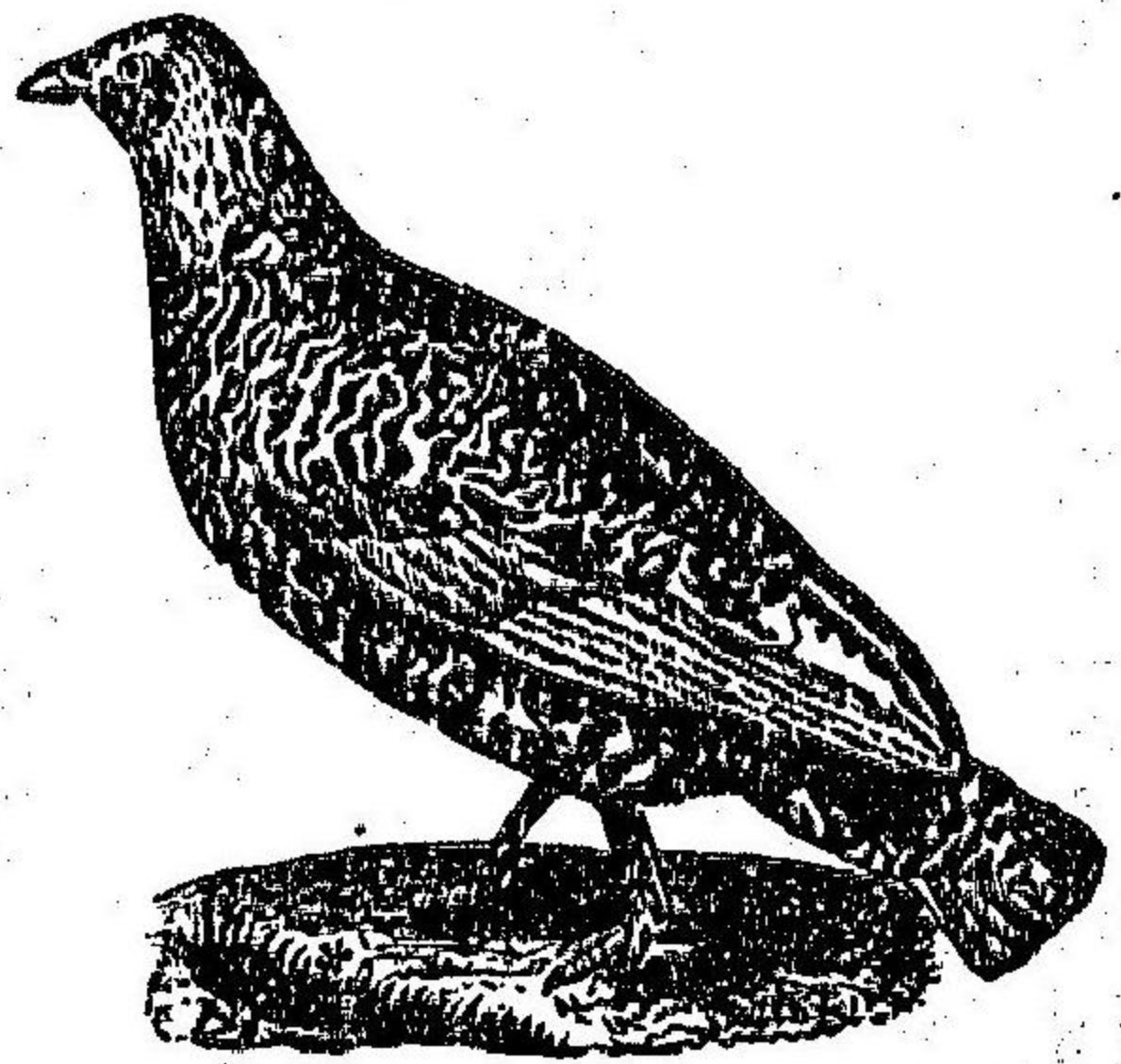
第一 松鷄族 Tetraonidae.

其嘴短大至頭羽毛ヲ被リ罕ニハ眼上ニ裸出部ヲ具フル者アリ後趾短小ニシテ前趾ヨリ高ク位シ爪尖僅ニ地ニ達セリ其肉美味ナリ

蝦夷山鷄 Tetrao bonasia, L.

其大サ一尺強眼上ニ暗赤ノ裸出部アリ走脚羽ヲ被フリ趾裸出ス尾端圓形ニシ

第五十九圖



ヲ黒褐色ノ横帯斑ヲ具ヘ他部ハ皆褐色ニシテ褐色ヲ帯ヒ黑白ノ文アリ雌ハ小ニシテ喉部鋪黄色ヲ呈シ雄ハ較大ニシテ喉部黑色ナリ亞細亞及ヒ歐羅巴北部ノ山地ニ棲息シテ樹木ノ嫩芽ヲ害ス北海道亦之ヲ産セリ(第五十九圖)

松雞 *Lagopus mutus, Gould.*

前種ヨリ大ニシテ脚趾共ニ羽毛ヲ生シ尾端齊直ナリ夏時ハ鋪赤色ニシテ冬候ハ白色ニ變ス歐洲ノ高山亦之ヲ産ス

鶉 *Coturnix japonica, Temm. Schleg.*

其体雞雛ニ似テ肥豊第一翼翹ハ第二翼翹ト其長サヲ齊フシ尾最短ニシテ無キカ如シ全身黄赤色ニシテ黑白ノ斑彪アリ晝ハ草伏シ夜ハ羣飛シテ常ニ田野ニ生息ス鳴聲圓亮愛スヘシ

第二 鷄族 *Phasianidae.*

其形態前族ニ似タリト雖ハ頸部常ニ裸出シテ肉冠若クハ羽冠ヲ戴キ

尾ハ概テ長大ニシテ或ハ時々之ヲ逆立スル者アリ後趾ハ較前趾ノ上ニ位シ雄ハ率テ距ヲ具フ其肉美ニシテ滋養ノ効多ク産卵多顆ナルヲ以テ世益ヲナス亦大ナリ之ニ寄生スル者六種アリ

家鷄 *Gallus domesticus, Briss.*

其大小及ヒ形色共ニ一ナラズト雖ハ皆頂上ニ肉冠ヲ戴キ領下ニ二片ノ肉瓣ヲ垂レ尾翹屋瓦狀ニ列生シテ麤然タリ其肉滋味其卵多キヲ以テ宇内之ヲ家養セサルノ地ナシ其本産ハ亞細亞ニシテ瓜哇野雞 (*Pankiva*) ノ變生ナリ其卵一雌ノ産スル所毎歲無慮百五十顆其肉ノ美ニシテ且滋養ノ功アル牛肉ト相伯仲セリ其雞ヲ穀ト曰フ

雉 *Phasianus versicolor, Vieill.*

其大サ雞ニ均シク頬眼紅ニシテ頂上ニ羽絳冠ヲ戴ス其狀雙角ニ似テリ尾翹絶長十八枚アリ雄ハ翠黑色ニシテ光澤ヲ帯ビ文彩炳然頗ル美麗ナリト雖ハ雌ハ黄赤黒斑ニシテ尾短ク文彩ナシ白雉ハ此變生ナリ

山野ニ生息シテ種子ヲ竊啄ス飛行矢ノ如シ其肉亦美味ナリ

山雞

Ph. semmeringi, Temm.

雌ニ似テ稍々大雄ハ全身赤黄色ニシテ赤黒色ノ斑ヲ具ヘ尾ノ長サ二三尺アリ雌ハ黒色ニシテ赤色ヲ帯ビ短尾ニシテ冠羽ヲ載セズ

孔雀

Pavo cristatus, L.

其形鶴ニ似テ高サ三四尺頂上ニ緑羽三四莖アリ長サ五六寸恰モ冠冕ノ如シ眼邊淺紫ニシテ白斑ヲ具ヘ全身緑色ニシテ紺翠紋アリ尾翹十枚其蓋翹ハ絶長ニシテ毎端圓文アリ五色ノ金翠相繞テ連錢ノ如シ夏時ニ脱シテ春候ニ生ズ雌ハ羽冠ヲ有セズ短尾ニシテ錢邊ナシ其本産ハ北印度ニシテ高山喬木ニ生息シ數百群飛テ歐洲ニテハ昔者歴山王ノ時ヨリ之ヲ家養セシト云フ該禽ノ始メテ本邦ニ來航セシハ推古帝ノ六年ニアリ

第七目 走禽類

Cursores.

此類ハ禽中ノ最大物ニシテ其前肢第六十圖ノ如ク短弱翼翹亦勁直ナラザルガ爲ニ毫モ飛揚スル能ハズト雖ハ後肢勁大ニシテ二趾乃至四趾ヲ具ヘ走行甚ダ迅速ナリ胸骨ニ隆起部ヲ有セズ群居シテ植物質ヲ食ス二族アリ趾數ヲ以テ之ヲ分ツ今其一族三種ヲ掲グ

第一 駝鳥族

Struthionidae.

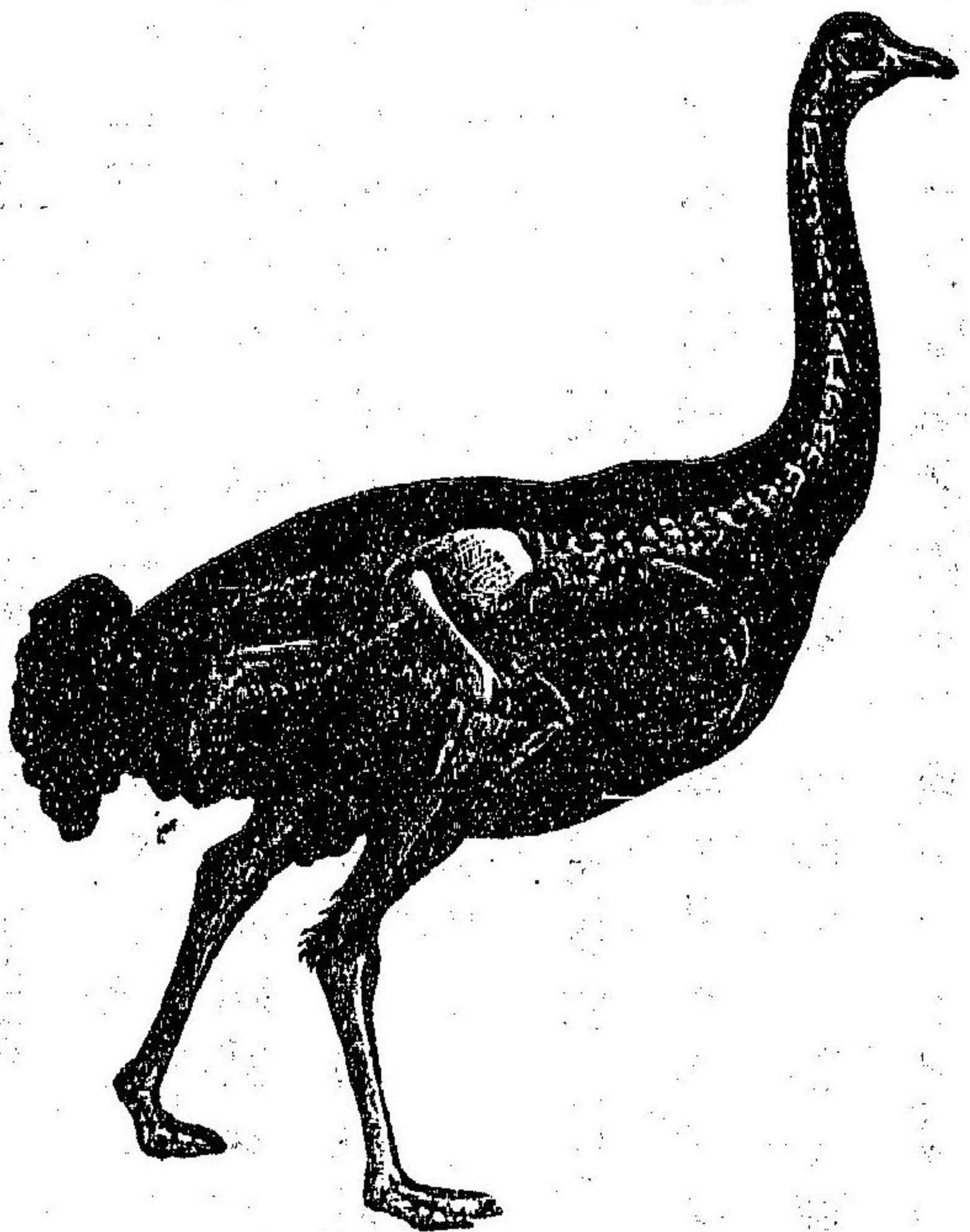
其羽狀他禽ト異ナリ枝々雌析シテ密綴セズ嘴區平ニシテ骨ニ髓質ヲ填充ス熱帶地方ノ曠野ニ群居シ産卵甚ダ多ク雄常ニ之ヲ抱スト雖ヒ希ニハ雄雌交遞スルヲアリ但亞非利加ニ産スル者ハ温ヲ太陽ニ借テ之ヲ解ス

一二趾駝鳥

Struthio camelus, L. (第六十圖)

其高サ七八尺脚裸出シテ二趾ヲ具ヘ頭頸ノ兩部ニ硬毛ヲ生ス雄ハ黒色ニシテ尾翼ヲ白フシ雌ハ灰色ナリ亞非利加及ヒ南亞細亞ノ沙漠ニ群生ス殊ニ喜望巖ノ近地ニ多シトス「フェッサン」及ヒ「ベルベリヤ」地方ニ於

第六十圖



テハ之ヲ家養シテ其羽
毛ヲ收メ以テ帽子ノ粧
飾トナス羅馬人ハ其肉
ヲ食シ亞喇非亞人ハ其
血液ト脂肪トヲ混和シ
テ之ヲ嗜食ス其卵ノ重
サ幾ント三磅アリ亦以
テ食フヘク其殼ハ以テ
器具ヲ製スヘシ走馳馬

ヨリ駛シ本朝食鹽ニ所關風五郎ナル者蓋シ是ナラン

三趾駝鳥 *Rhea americana,*

其高サ六尺頭頸脚共ニ羽毛ヲ被リテ三趾ヲ具ヘ全身灰色ニシテ雄ハ頭
頸ノ兩部ヲ黒フス群レテ亞米利加ニ産ス殊ニブラシリヤニ多シ雌ハ

馴養シ易シ其羽ハ以テ拂塵子ヲ製シ又以テ遮日ノ具トナスヘシ

食火鷄

Casuarus indicus,

其高サ亦六尺頭部裸出シテ頂上ニ角質ノ甲ヲ戴キ頸部亦裸出シテ蒼
色ヲ呈シ羽色黒クシテ翮重複ス領下ニ赤色ノ肉瓣ヲ下垂シ足ニ三趾
ヲ具フ印度ニ産ス其走馳ノ迅キ一猶ホ駝鳥ノ如シ

第八目 涉禽類 *Grallatores.*

其脚軀幹ヨリ長クシテ趾亦細脩或ハ連膜若クハ蹠ヲ具ヘ沼池ヲ踏歩
シテ蠕虫軟体虫水陸並生及ヒ魚類ヲ搜食シ植物ニ及フコ希ナリ嘴長
クシテ根部ニ黃膜ヲ被リ頸細長軀幹匾小ニシテ尾短シ其飛ヤ雙脚ヲ
後ニ打伸シ絶迅ニシテ能ク久キニ耐ユ寒地ニ多シ候禽ナリ

第一 鷺族 *Ardeidae.*

其頸細長嘴強大ニシテ或ハ端直ナルアリ或ハ鈎曲セルアリ又小舟ニ
似タルアリ翠コハ第六十一圖ノ如ク篋狀ヲナス者アリ脚細高ニシテ

四趾ヲ具ヘ趾間ニ連蹠アリ池沼ヲ踏歩シテ魚水陸並生軟体虫及ヒ昆虫ヲ食フ進飛緩ニシテ能ク久ニ耐ヘ常ニ林樹中ニ群居スト雖ヒ其居巢ハ各自數所ニ散在シ其雛ヲ哺餌スルコト久シ

〔一〕 鷺屬

Ardea, L.

其嘴細長尖直ニシテ縦圓シ上嘴ニ二條ノ縦溝ヲ具ヘテ中ハ鼻孔ヲ開ケリ頸織脩ニシテ頂ニ長羽ヲ生ス昔時歐洲ノ貴人ハ此長羽ヲ以テ帽飾トナシ巨賈ヲ擲テ之ヲ購求セリト今猶ホ亞米利加ノ土人ハ之ヲ貴玩ニテ裝飾トナセリ脚亦細長ニシテ中趾ノ鈎爪ニ橢齒狀ノ截痕ヲ具ヘ湖江ニ逍遙シテ魚ヲ搜啄ス故ニ養魚家ニ害アリトス

蒼鷺

A. cinerea, L.

其大サ三尺二寸強背部蒼黒ニシテ腹部ヲ白フシ後頭ニ黒色ノ羽冠アリ頂亦黒クシテ中央ニ白色ノ縱斑ヲ具フ東半球ニ産シ魚蛙及ヒ昆虫ノ類ヲ食フ其肉至テ美味夏月殊ニ之ヲ賞ス

鷺

A. (Herodias) gazetta, L.

其大サ一尺五寸強全身純白ニシテ嘴黒シ亞細亞亞非利加及ヒ南歐羅巴ニ産ス歐洲ノ軍人ハ其背部ノ長羽ノゲト曰フヲ以テ軍帽ノ裝飾トナス本邦亦之ヲ用テ飾箭トナセリ一種黃嘴ノ者アリ其最モ大ナル者ハ三尺五寸強ニ至ル之ヲ白鷺子 A. [H.] modesta, Gray. ト云フ

山家五位

A. (Botaurus) stellaris, L.

其大サ二尺五寸強其頸前三種ニ比スレハ短大ニシテ兩側ノ羽毛森生セリ全身帶黃赤褐色ニシテ黒褐色ノ斑アリ其狀雌雉ノ彪ニ似タリ亞細亞及ヒ亞非利加ニ産ス殊ニ北部ニ多シ夜禽ニシテ山澤ノ間ニ生息シ魚ヲ搜啄ス其鳴クヤ延頸シテ圓濁ノ聲ヲナス

鍋冠

A. (Nycticorax) griseus, L.

其大サ一尺七寸強頸亦短大ニシテ頭背黒ク下頸及ヒ腹部ハ白色ニシテ後頭ニ三條ノ黒羽冠アリ頗ル細長ナリ其價極メテ貴シ殊ニ回教人

ハ之ヲ用ヒテ盛飾トナス性夜禽ニシテ鳴聲鴉ノ如シ

〔二〕 笠鷺屬 *Platalea, L.*

嘴端圓平。大ニシテ匙ノ如ク又筈ノ如シ其趾半ハ連蹠ヲ具ヘ樹上及

ヒ竹叢ノ中ニ營巢シ池澤河口ニ

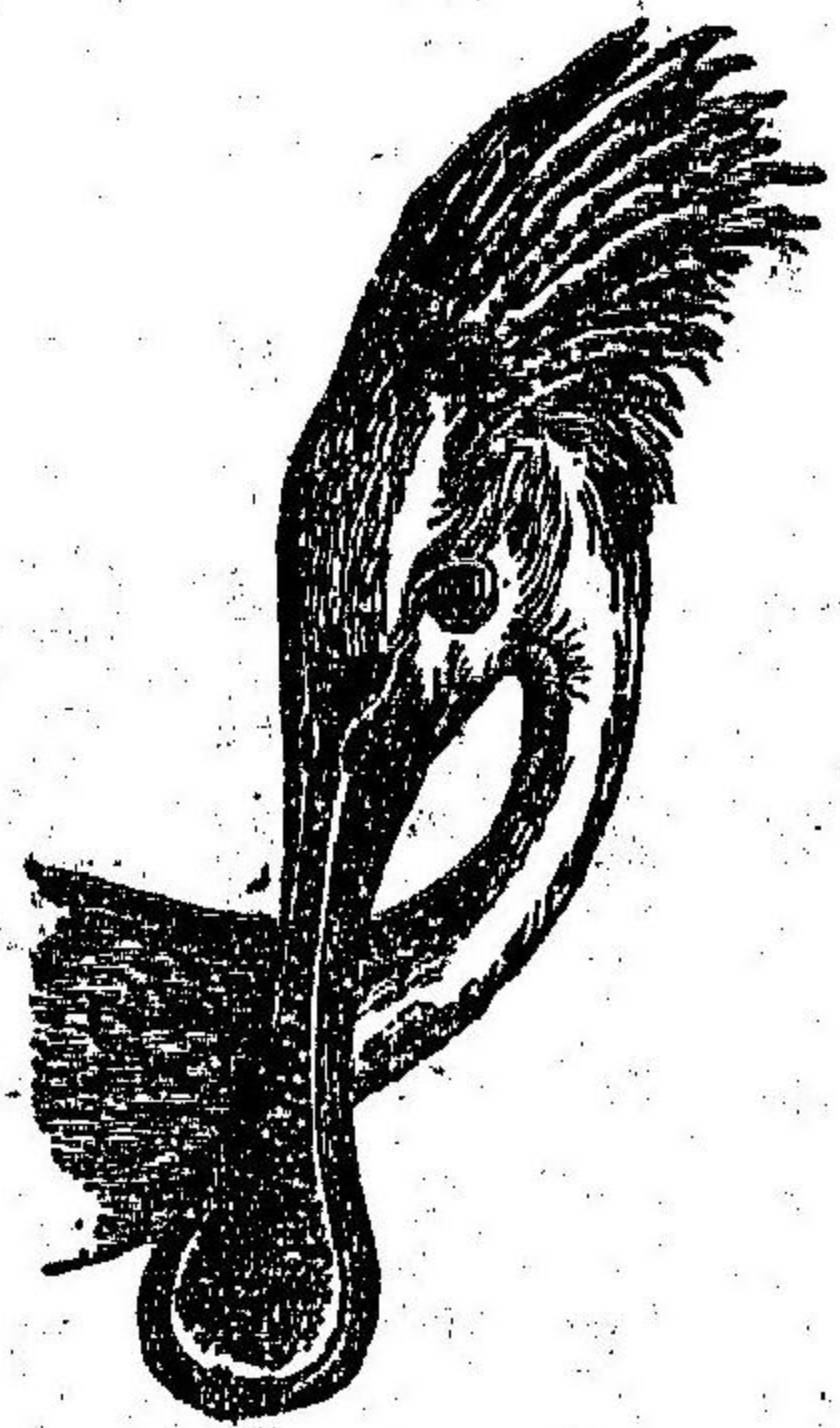
生息シテ小魚田螺及ヒ小虫ノ類

ヲ啄食ス

笠鷺 *P. major, Temm. Sch.*

Leg. (第六十一圖)

第十六圖



其形白鷺ニ似テ微ニ灰色ヲ帯ヒ雄ハ後頭ニ長冠生セルヲ圖ノ如シ性群居ヲ好ム關山ハ以テ漫畫トナセリ嘴ハ小刀ノ稍ニ長シ

〔三〕 鶴屬 *Gleonia, L.*

嘴端直ニシテ頭ヨリ長ク其尖漸細ニシテ上嘴ニ縱溝ヲ有セス中趾ノ爪ニ截痕ナシ宇内産セサルノ地ナク肉トシテ食ハサルハナシ

鶴 *U. boyciana, Swinhoe.*

全身灰白色ニシテ尾及ヒ翼端ヲ黒クシ嘴脚共ニ赤色ナリ池澤ノ郷ニ生息シテ蛙蛇虫魚及ヒ禽獸ノ小ナル者ヲ食シ好シテ樓閣上ニ巢フ本草綱目曰其肉硬難食不佳主治婦人帶下及諸血塊

〔四〕 鶴屬 *Grus, Pall.*

其形狀鶴ニ似テ脚甚ク長ク頭ニ裸出部アリ嘴端直ニシテ頭部ト其長カク同クス洲渚ノ邊田澤ノ畔ニ生息シテ蠕虫及ヒ水陸並生ノ類ヲ食ス本邦ニ産スル者數種アリ今其一種ヲ掲ケテ之ヲ例ス本草綱目曰鶴有白有玄有黃有蒼入藥用白者他色次之

真鶴 *G. antigone, L.*

高サ四五尺長サ三尺計全身灰白色ニシテ翼尾ノ端ヲ黒クシ頰部赤色ナリ羽ハ以テ箭羽又羽帚トナスヘシ其肉極メテ美ナリ

〔五〕 紅鶴屬 *His, Quv.*

其嘴細長。唇弱ニシテ頗ル鉤曲シ上嘴ノ兩側ニ縱溝アリ鼻孔ニ起リ嘴尖ニ至ル水邊ニ歩シテ蠕虫及ヒ軟体虫ヲ食フ本邦ニ産スル者二種アリ今其一種ヲ掲ク

紅鶴

1. nippon, Temm. Schleg.

其形鷺ニ似テ嘴黒ク全身淡紅ニシテ桃花ノ如ク故ニ又朱鷺或ハ桃花鳥ノ名アリ

第二 胸黑鵞族

Charadriidae.

嘴ノ長短一ナラズ頭部圓形ニシテ直ニ嘴根ヨリ隆起シ後趾甚ク短小ニシテ往々之ヲ闕如スル者アリ水郷田野ニ生息シテ昆虫蠕虫軟体虫及ヒ水陸並生ノ類ヲ食シ飛走共ニ巧ナリ全地球上處トシテ産セサルノ地ナシ本邦ニ産スル者數種アリ今其三屬三種ヲ掲ク

胸黑鵞

Charadrius fulvus, Gm.

其嘴端直。其尖高ク起リテ頭部ト稍々其長サヲ同フシ蒼黒ニシテ鼻孔三

分ノ二ヲ占ム脚亦蒼黒後趾ヲ闕如シ頭背翼尾共ニ黒色ニシテ赤斑ヲ具ヘ腹部ヲ白フス臍部灰黒色ニシテ黒斑アリ池澤ノ畔ニ生息シテ軟体虫蠕虫及ヒ昆虫ノ類ヲ食ス其肉至テ美味ナリ天正ニ雨スレハ鳴聲殊ニ紛大ナリ

計里

Lobivanellus inornatus, Temm. Schleg.

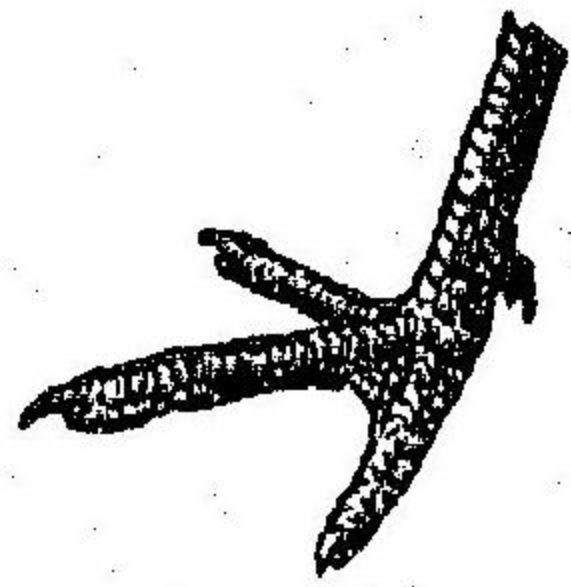
其大サ鶴ノ如ク嘴短大ニシテ頭部ヨリ短ク其色黃赤ニシテ端ヲ黒フス頭背灰黒胸腹白フシテ翼端黒ク尾短クシテ黒斑アリ脚細長其色青黃ニシテ後趾短小ナリ常ニ水邊ニ飛鳴シテ小魚ヲ食フ其肉美味秋月殊ニ佳ナリ故ニ上饌ニ常用ス世人以テ鶴肉ニ比セリ

田計里

Vanellus cristatus, Mey.

其大サ一尺一寸餘嘴形前種ニ同シ後頭ニ黒羽冠ヲ具ヘ背部暗綠色ニシテ紫光ヲ帶フ胸部及ヒ翼尾ノ端ニ黒クシテ腹部白シ其脚第六十二

圖二十六第

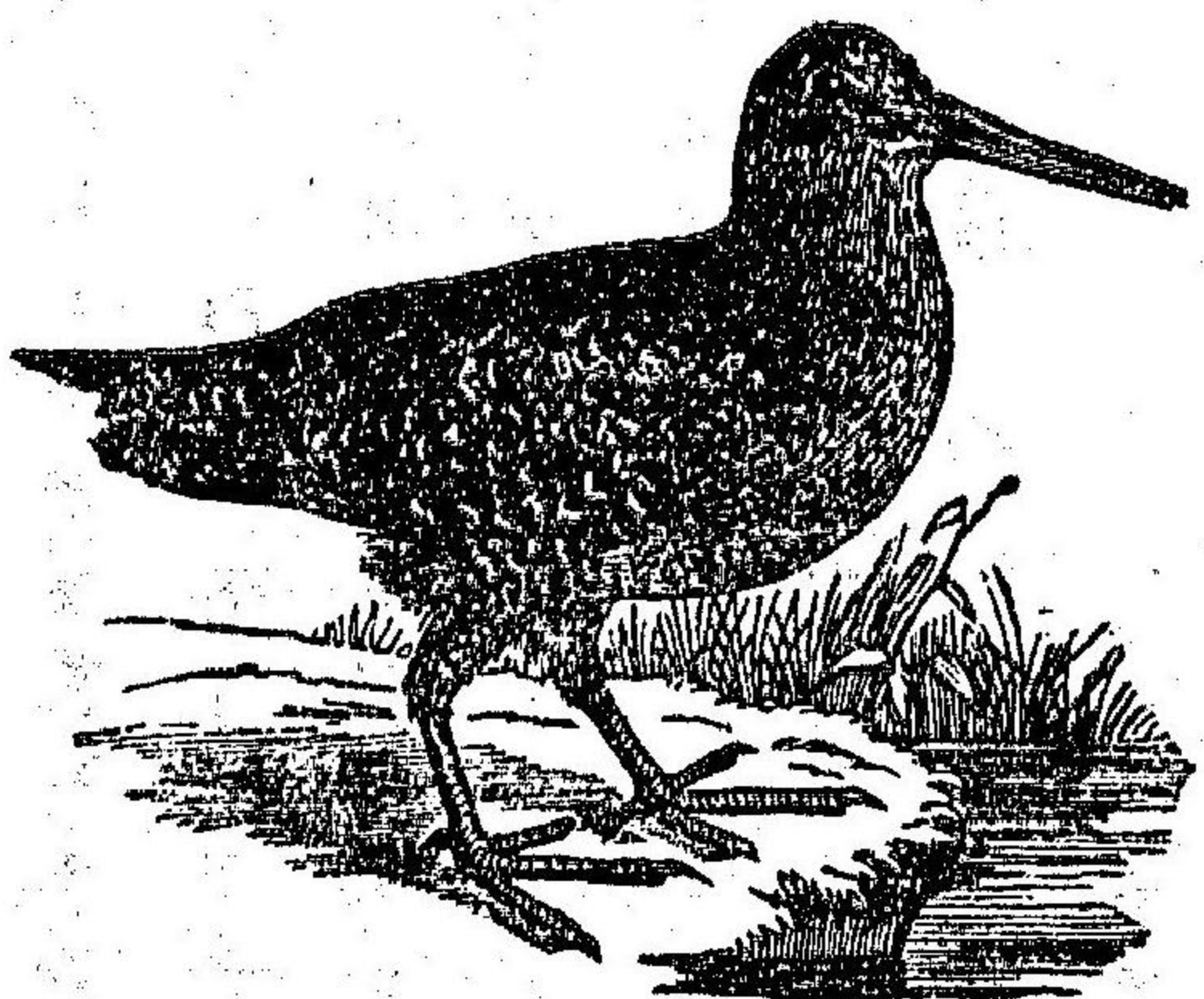


圖ノ如ク中外兩趾ノ根部ニ連テ具ハ後趾短小ナリ亞細亞歐羅巴及ビ北亞非利加ニ産シ田野ニ生息ス其肉絶美ナリ

第三 鷓族 Scolopacidae.

頭形漸ク嘴ニ近クシテ漸ク細シ嘴細弱ニシテ多クハ頭部ヨリ長ク頗ル弾力ニ富ミ往々其末端ニ蠟膜ヲ被ムリタル細孔ヲ具ヘテ觸官ヲ兼ル者アリ概テ四趾ヲ有シ罕ニ連蹠ヲ具フ又三趾ノ者アリ海濱河岸及ビ池澤ノ畔ニ生息シテ蠕虫及ビ昆虫ノ類ヲ食ス有益ノ候禽ナリ其飛フ輕迅ニシテ其走亦速ナラズ多クハ美味ナリ

圖三十六第



此屬約八アリ今其三ヲ掲グ

保登鷓 Scolopax rusticola, L.

其大サ一尺二寸強其嘴細長孱弱端直

黒色ニシテ上嘴ハ下嘴ヨリ長ク其端圓形ヲナセリ脚細長黃色ニシテ四趾ヲ具ヘ連蹠ヲ有セズ其頂灰色後頭ニ鏽黃色ノ横斑ヲ具ヘ翼ニ三角形ノ黄斑アリ田澤ノ間ニ生息シ嘴尖ヲ以テ地ヲ穿喙シ昆虫及ビ蠕虫ノ類ヲ食ヒ朝暮ニ羣飛ス亞細亞歐羅巴及ビ亞非利加ニ産ス第一翼遷ノ枝羽ハ以テ番筆ヲ製スヘシ其肉至テ美味鳴ニ讓ラズ(第六十二圖)

山鷓

Gallinago australis, Lath.

嘴形足狀共ニ前種ノ如シト雖モ羽毛走脚ニ違ヒズ頭頸胸背翼尾共ニ灰紫色ニシテ黒斑ヲ具ヘ嘴黒フシテ脚灰色其大サ杓鷓ニ勝レリ常ニ湖田ニ生息スルヲ以テ此名アリ

大杓鷓

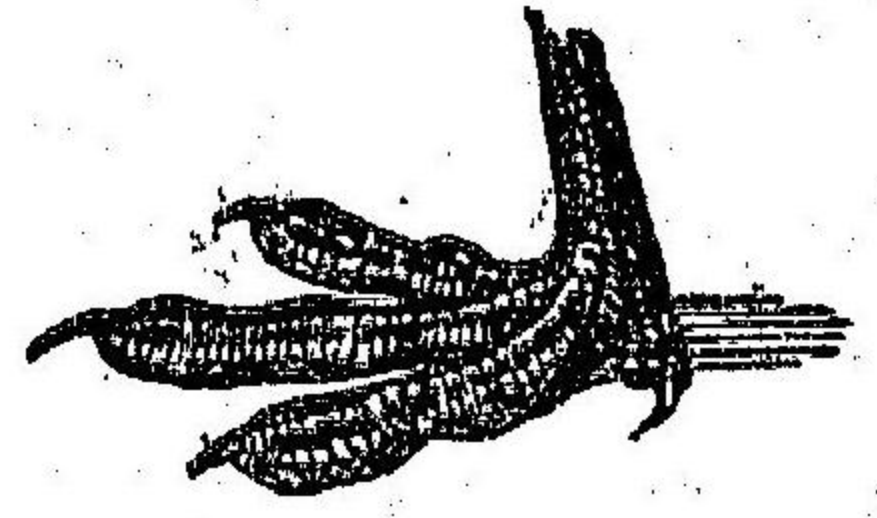
Numenius major, Temm. Schleg.

其大サ二尺強其嘴細弱ニシテ上ニ弓曲シ頭部鏽黃色ニシテ黒斑ヲ具ヘ前趾ノ基礎部連接セリ本邦及ビ西伯利亞歐羅巴ニ産シ好シテ水邊ノ耕田ニ生息ス一種小ナル者アリ大杓ニ對シテ小杓鷓 *N. phaeopus,*

Tab. ト云フ其大サ一尺二寸強頭部暗褐色ニシテ班文ヲ有セス唯其中央ニ淡色ノ縦線ヲ具フルニ

第四 秧鷄族 *Rallidae.*

其嘴多クハ頭部ヨリ短ク或ハ端直或ハ微曲シ頗ル縦匾シテ方アリ走脚短ナレハ前趾甚ク細長ニシテ多クハ鉤爪ヲ具ヘ往々圖ノ如キ蹠



第六十四圖

ナ有スル者アリ後趾ハ前趾ヨリ較短クシテ上部ニ位シ爪尖鋭ニ地ニ達ス其体形頗ル鷄類ニ似タリト雖ハ脂肪ニ富メルヲ猶水禽ノ如シ沼池ノ畔ニ生息シテ水虫魚類及ヒ植物ヲ啄食ス故ニ養魚家ニ害ナシトセス常ニ蘆荻ノ間ニ營巢シテ巧ニ荷葉上ヲ轉歩シ潛泳亦巧ナリ此族數屬アリ今其二屬ヲ掲ケテ之ヲ例ス

(一) 秧鷄屬 *Rallus, L.*

其嘴細直ニシテ稍頭部ヨリ長ク趾短小ニシテ蹠有セス其尾翼下

ニ在リ此風總テ十三種餘今其一種ヲ掲ク

秧鷄 *R. indicus, Blyth.*

其形鳥ニ似テ鳩大嘴蒼色ニシテ眼上ニ一條ノ白斑アリ頭背翼共ニ蒼黒ノ雜斑ヲ具ヘテ淡黃赤色ヲ帶フ領胸ノ間白色ニシテ黒斑ヲ點列シ脚淡黃ナリ

(二) 翻屬 *Gallinula, Briss.*

其嘴圓錐形ニシテ幾ノト頭部ト其長サ同フシ額ニ裸出部アリ趾長大ニシテ小蹠ヲ具フ此屬十二種アリ今其一種ヲ掲ク

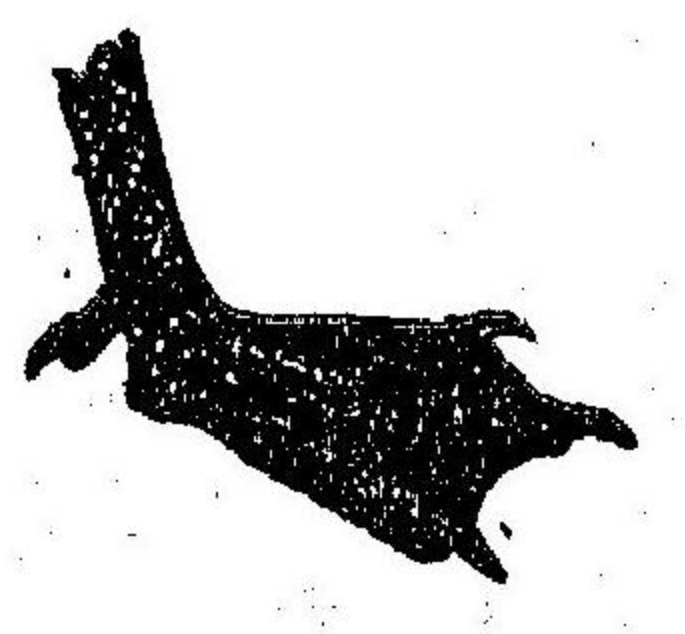
翻 *G. chloropus, L.*

雌鷄ヨリ較小ニシテ短尾背部ハ橄欖褐色ニシテ頭頸腹共ニ灰色嘴根紅色ニシテ其端ヲ黃ニシ額ノ裸出部赤色ニシテ走脚綠色ナリ北半球ノ古世界中處トシテ産セサルノ地ナシ其肉稍美味水禽ニ似タリ

第九目 水禽類 *Natafores.*

此類ノ諸禽ハ標名ノ如ク常ニ水中ニ棲游スルヲ以テ其体自ラ扁平且ツ舟狀ヲナシ以テ浮泳ヲ便ニス脚矮短ニシテ下腿骨ハ概テ軀幹中ニ

第六十五圖



隱在シ圖ノ如ク趾間ニ連蹠ヲ具ヘテ臀邊ニ關節スルカ故ニ其行歩常ニ會撮ス頸部ハ脚ヨリ長クシテ嘴ハ過半蠟膜ヲ被ムリ其形狀種屬ノ異ナルニ隨テ各均一ナラズ尾根ノ背部ニ一大脂腺アリ

時々嘴尖ヲ以テ其脂肪ヲ壓搾シ之ヲ全身ニ塗抹シテ水ノ潤浸ヲ防遮ス其食餌ヲ搜啄スルヤ各自其習作ヲ異ニシ或ハ浮泳中乍ラ潛没スル者アリ或ハ鷺飛直入ノ之ヲ啄食スルアリ或ハ前半身ヲ倒浸シ後半体ヲ露出シテ之ヲ搜啄スルアリ常ニ水邊ニ營巢シ多クハ水虫及ヒ魚類ヲ食シ稀ニ植物ニ及フアリ其翼力ニ強弱アリ或ハ鷺迅ニシテ能ク久ニ耐ユル者アリ例ヘハ鴻雁ノ如シ或ハ寸飛スル能ハサル者アリ例ヘハ家鴨ノ如シ多クハ候禽ニシテ字内産セサルノ地ナシ其産スルヤ

毎歲ニ回其卵其肉ハ上饌ニ佳ナリト雖ヒ其海産ニ係ル者ハ惡臭アルヲ以テ概テ食用ニ供シ難シトス其羽ハ以テ褥心トナスヘク糞ハ以テ肥料トナスヘシ此類七族アリ今其三族ヲ掲ケテ之ヲ例ス

第一 鳧族

Anatidae.

其嘴僅ニ頭部ヨリ長ク區潤ニシテ臘膜ヲ被フリ以テ觸官ヲ司トル嘴端ニ一鈍突起アリ口蓋ノ縁ニ齒若クハ軟骨瓣ヲ具ヘ以テ餌ヲ口中ニ留メ水ヲ口外ニ篩出スルヲ便ス全地球上處トシテ棲息セザルノ地ナシ多クハ蠕虫昆虫軟体虫及ヒ小魚ヲ啄食シ又植物ニ及フ其産スルヤ每歲一回ニシテ其産スルヤニ雌ニ頼レリ

〔一〕 鵞屬

Cygnus, Bechst.

其体肥大長頸ニシテ走脚ハ中趾ヨリ短ク嘴根厚大ニシテ其端漸ク區潤口蓋ノ縁ニ軟骨瓣ヲ並列シ突起ノ幅ハ嘴ニ半ハセリ水虫及ヒ水草ヲ食ス游泳甚タ巧ナリト雖ヒ潛行スル能ハス走行至拙ナリ此屬十五

種アリ今其一種ヲ揚ク

鵞 ハクシヤマ 一名 天鵞

C. bewickii, Yarr.

羽色潔白其形鵞ニ似テ絶大額部黃赤ニシテ嘴脚共ニ黒ク高飛シテ雲霄ニ翔ル鳴聲暗々タリ關東ニ多シ春時去テ北徙ス聞ク所ニ據レハ夏月ハ蝦夷地方ニ群居シテ氷郷ニ逍遙シ雖チ此地ニ飽養スト其羽甚タ柔厚以テ服飾ヲ製シ護寒ノ具トナスベシ其價最モ貴シ漢土ニ鵞絨ト稱スル者蓋シ是ナリ其翼是ハ洋筆ヲ製スヘク幼禽ノ肉ハ美味ナリ

(二) 鴈屬

Anser, Briss.

嘴根亦厚大ニシテ其端漸ク細狭シ口蓋ノ縁ニ圓錐形ノ鈍齒ヲ具フ突起ノ幅ハ嘴ニ同シ其頸ハ前屬ヨリ短クシテ走脚中趾ヨリ長ク唯雄其羽色ヲ同ニス俱ニ美ナラス池澤ノ邊ニ生息シテ植物質ヲ食シ走行鳥ヨリ巧ナリト雖モ游泳至拙ニシテ潛行スルコト能ハス此屬三十一種アリ今其二種ヲ揚ク

鴻 フシノカ

A. segetum, Gm.

其大サ凡ソ二尺六寸嘴橙黃色ニシテ其根部ト齒トチ黒フシ背頸共ニ蒼褐色ニシテ腹部多クハ白シ尾翹十八枚ニシテ翼ヨリ短ク脚橙黃色ナリ田澤ノ間ニ群生シテ五穀ヲ食害ス其肉美味ニシテ脂肪ニ富ミ翁ト翻トハ以テ癖心トナシ翹翹ハ以テ洋筆ヲ製スヘシ候禽ナリ

雁 カリカネ

A. albifrons, Gm.

其大サ二尺二寸強頂頸背共ニ褐色ニシテ額部ニ白斑ヲ具ヘ翼翹黒色ニシテ嘴脚共ニ橙黃色ヲ呈シ尾翹十六枚ニシテ翹ヨリ短シ其肉至テ美味亦候禽ナリ

(三) 鳧屬

Anas, L.

其嘴匾大少ク彎起シ其端或ハ漸ク潤ク或ハ同廣ニシテ突起小狭ナリ口ヲ緘レハ下嘴ヲ受容シ口蓋ノ縁ニ狭キ軟骨瓣ヲ並列ス脚ハ中趾ヨリ短シ雄ハ下喉頭ニ骨胞ヲ具ヘ羽色絶美ナリ行歩踏々潛泳至巧ニ

多クハ植物或ハ蠕虫ヲ食ヒ稀ニ魚類ニ及フ其肉ハ美味其翁ト脚トハ
樽心ニ宜シ候禽ナリ多クハ北國ニ卵ス此種甚々多シ今其四種ヲ掲ク
鳧 カモ
A. boschas, L.

其大サ一尺八寸強ヨリ二尺強ニ至ル嘴黃綠色ヨシテ根端幾ント其幅
ヲ同フシ脚橙赤色ニシテ蹠ハ較ク暗色ヲ帶フ尾翹十六枚アリ雌ハ全身
帶赤灰褐色ヨシテ黒斑ヲ具ヘ雄ハ其頭頸暗綠色ニシテ白斑頸部ヲ圍
繞シ尾ノ側翹反露セリ其肉絶美ナリ晨夜飛起シテ群ヲ成シ池沼田澤
ノ間ニ生息シテ食餌ヲ搜啄ス禾穀ニ害アリ鶩 カモ [A. b. domesticus.] ハ之ガ
變生ナリ故ニ又家鳧ト云フ

鶩 カモ

A. [Aix.] galericulata, L.

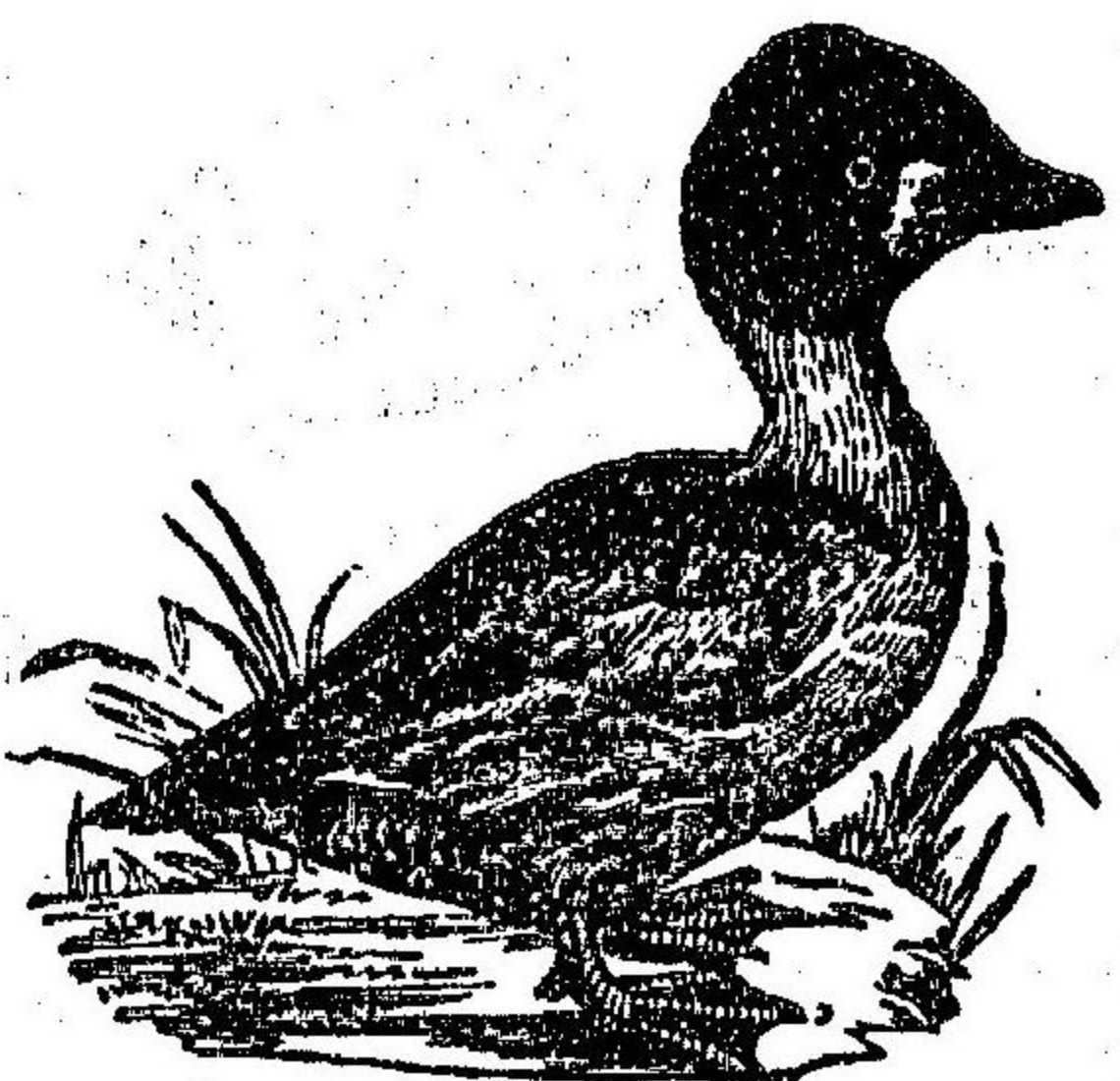
其大サ鳧ヨリ小ニシテ雄ハ其頭頸部ニ長白毛ヲ生シ艶然トシテ恰モ
絹縷ヲ纏垂セル者ノ如シ手翹甚々闊大ヨシテ鮮美ナリ雌ハ蒼色ニシ
テ眼後ニ白斑ヲ具フ湖鴈ノ畔ニ生息シ雌雄偶居シテ相離レス其一ヲ

獲レハ則チ一ハ纏綿シテ死スト云フ故ニ又匹鳥ノ名アリ

鶩 カモ

A. [Querquedula.] crecca, L. [第六十六圖]

第六十六圖



其大サ一尺三寸強ヨリ一尺五寸強ニ至
ル其形鳧ニ類シ尾翼亦十六枚脚灰色ナ
リ雄ハ頭頸赤褐色ヨシテ眼後ニ黃綠色
ノ斑ヲ有ス其肉美味鳧ニ讓ラス

長尾鳧 カモ

A. [Dafia.] acuta, L.

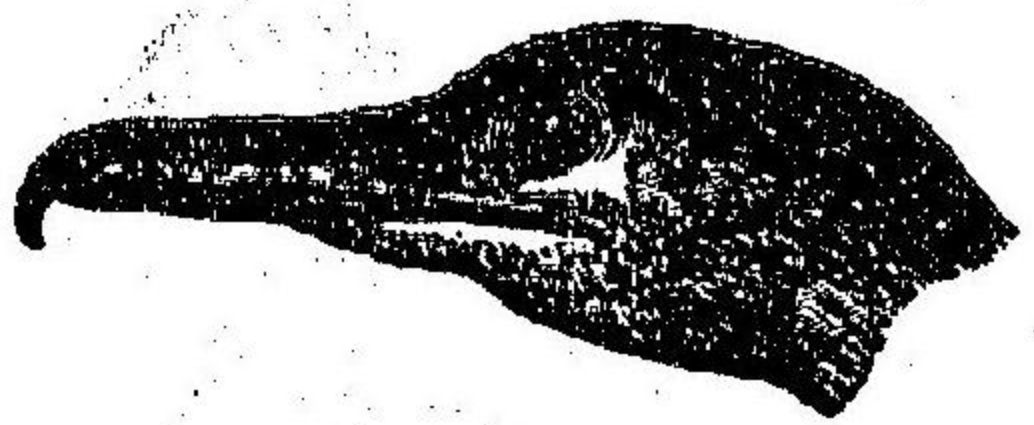
其大サ凡ソ二尺其形亦鳧ニ類シ脚灰色
尾翹亦十六枚ヨシテ中央ノ二翹甚々長
シ雄ハ其頭頸暗褐色ヨシテ白斑アリ眼邊ニ起リ腹部ニ及フ其肉亦美
味ナリ

第二 鷓鴣族

Pelecanidae.

其嘴多クハ頭部ヨリ長クシテ鼻孔細長ナリ翼細尖ヨシテ頗ル修長四

趾。共。連。蹠。ヲ。具。ハ。中。趾。ノ。爪。ハ。概。テ。橢。狀。ノ。截。痕。ヲ。有。セ。リ。步。々。至。拙。ナ。リ。ト。雖。モ。飛。揚。絶。迅。潜。泳。亦。巧。ニ。シ。テ。能。ク。鱗。族。ヲ。啄。食。ス。海。禽。ナ。リ。熱。帶。地。方。ニ。多。シ。其。糞。ヲ。蜀。水。花。ト。曰。フ。世。以。テ。最。良。ノ。肥。料。ト。ナ。ス。其。色。或。ハ。褐。或。ハ。黃。或。ハ。白。其。味。鹹。其。臭。烈。其。狀。粘。土。ノ。如。ク。ニ。シ。テ。或。ハ。粉。或。ハ。軟。又。硬。ナル。者。ア。リ。尿。酸。及。ヒ。暗。母。尼。亞。ノ。多。少。ニ。由。テ。其。價。格。ヲ。異。ニ。セ。リ。就。中。ペ。ル。ー。産。ヲ。以。テ。最。良。ト。ス。亞。非。利。加。西。岸。ノ。諸。島。及。ヒ。南。大。洋。洲。ニ。産。ス。ル。者。ハ。之。ニ。亞。ケ。リ。而。シ。テ。之。ヲ。肥。料。ニ。用。フル。ト。亞。米。利。加。ニ。於。テ。ハ。已。ニ。是。班。牙。人。入。國。ノ。前。ニ。在。リ。ト。雖。モ。歐。洲。ニ。於。テ。ハ。今。チ。距。ル。六。十。餘。年。前。「フ。ン。ボ。ルト」氏。ナル。者。始。メ。テ。之。ヲ。輸。來。セ。シ。コ。原。起。セ。リ。蓋。シ。此。蜀。水。花。ヲ。産。ス。ル。ノ。地。ハ。暖。燥。少。雨。ノ。邦。ニ。限。レ。リ。



圖七十六第

「ペ。ル。ー」國。諸。島。ノ。如。キ。ハ。無。雨。ノ。地。ナル。ヲ。以。テ。處。々。ニ。山。堆。丘。積。ス。ル。ト。三。丈。ヨ。リ。八。百。丈。ノ。高。キ。ニ。至。レ。リ。ト。云。フ。此。族。數。種。ア。リ。今。倭。産。一。種。ヲ。掲。ク。

鷗

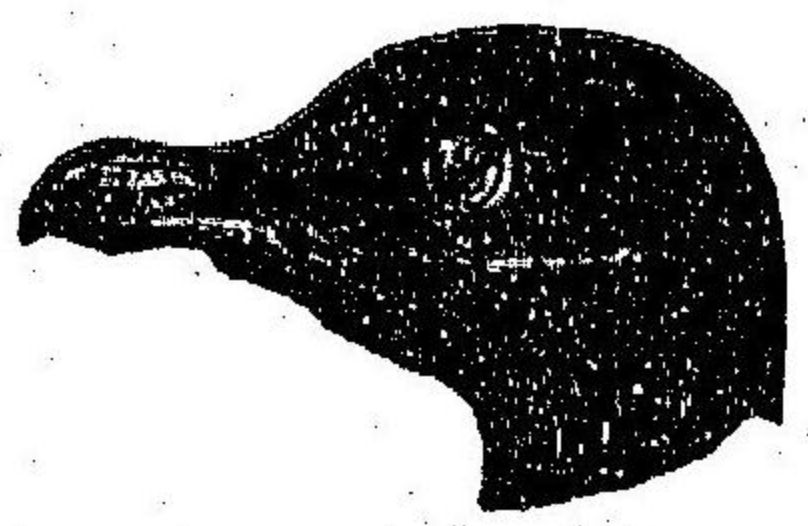
Phalaropus earbo, L. (第六十七圖)

全身黑色ニシテ嘴端鈎曲シ領下翼裏及ヒ兩脇ヲ白ラス晝ハ洲渚ニ群集シ時々潜泳シテ魚類ヲ啄食シ夜ハ林木ニ歸巢ス久ケレハ則チ滿枝ノ遺糞恰モ六出ノ如ク終ニ枯凋セシムルニ至ル眞ニ厭フヘシ漁人ハ之ヲ馴養シテ以テ魚ヲ捕ヘシム其肉臭氣アリ食フニ堪ヘス然レモ内臟ヲ去リ肉ヲ截ルニ藏刀ヲ以テスル時ハ則チ否ラスト和漢三才圖繪ニ見ヘタリ

第三 鷗族

Laridae.

圖八十六第



其嘴。上。圖。ノ。如。ク。側。區。シ。テ。末。端。鈎。曲。シ。翼。長。大。狹。織。ニ。シ。テ。前。趾。ニ。連。蹠。ヲ。具。ハ。或。ハ。後。趾。ヲ。闕。如。ス。ル。者。ア。リ。海。濱。河。涯。ニ。羣。居。シ。テ。躍。魚。及。ヒ。軟。体。虫。ヲ。啄。食。シ。游。泳。ス。ル。ト。希。ナ。リ。ト。雖。モ。甚。タ。巧。ナ。リ。其。飛。狀。恰。モ。大。燕。ノ。翺。翔。ス。ル。カ。如。シ。全。地。球。上。産。セ。サ。ル。處。ナ。シ。

鷗

Larus tridactylus, L. (第六十八圖)

其大サ一尺九寸弱其嘴肉色ニシテ中趾ヨリ長ク上嘴ノ端黒クシテ鈎曲セリ背翼共ニ青灰色ニシテ脚ハ帶黃肉色ナリ老幼其羽色ヲ異ニス多クハ海濱及河口ニ羣居シ魚類軟体虫及ヒ鱈肉ヲ食ス其卵美味ナリ雖也其肉食ニ堪ヘス

第三綱 爬蟲 Reptilia

本綱ノ動物モ亦其血液殷紅ナリト雖也獸類及ヒ羽族ノ如ク陽温ナラヌ皮膚上ニ鱗若シハ甲ヲ被リ其上ニ亦薄膜ヲ包被ス蛇及ヒ石龍子ノ如キハ每歲之ヲ交脱セリ其鱗甲ノ形狀及ヒ序列ハ以テ分科ノ微トナスヘシ其體ノ形狀及ヒ骨節ノ造構ハ棲處ニ由テ大異アリ椎骨ノ數亦從テ均一ナラス其最多キハ四百二十二個ニ至リ少キハ三十四個ヲ過キス下顎ハ許多ノ骨片ヨリ構成シ方骨ニ由テ關節ニ關節ス第七十二圖其脚或ハ四個或ハ二個又無脚ノ者アリ其体ヲ運動スル亦其類ニ由テ

異同アリトス乃チ龜鼈ノ如キハ爬行徐ニシテ疾ナラスト雖也泳游甚ク熟巧鱗ハ其行至拙ニシテ腹尾地ニ貼シ游泳極メテ巧ニシテ儼然能ク躍ル石龍子ノ如キハ其行委々希ニハ翼狀ノ器官ヲ具ヘテ高處ヨリ飛下スル者アリ蛇ハ其行蜿蜒攀緣亦巧ナリ五官ノ用ハ嗅視ノ二官ヲ以テ最トス聽官ハ其裝置極メテ單一ニシテ五音ヲ辨知スル能ハス觸官ハ概子舌ニ在リテ銳敏ナラス味官亦鈍弱ナリ食餌ヲ咀嚼セシテ吞下スル者多キヲ以テ之ヲ體スベシ多クハ動物質ヲ以テ常食トナス故ニ其消食器ノ造構概子相似タリ龜類ノ他ハ皆口ニ齒ヲ具フレ也其數同カラス其形多クハ圓錐ノ如ク或ハ鈎鈎ノ如クニシテ餌物ヲ勾引スルノ用ヲ兼タリ舌ニ各種ノ異形アリ肺ヲ以テ呼吸ス其形左右多クハ齊一ナリト雖也特リ蛇類ニ在リテハ右嚔長大ニシテ左嚔ハ常ニ細小或ハ之ヲ闕如スルヲアリ第七十四圖希ニ鳴聲ヲ放ツト雖也甚ク微低ナリ其心臟或ハ二房二室ヨリ成リテ大動及ヒ肺動兩脈ノ起部相連接

セルアリ。或ハ心室ノ中隔全カカラサル者アリ。故ニ其血液半ハ混和シテ鮮紅ナラス。其兒卵生ニシテ其卵數一ナラス。龜ノ如キハ二筒ヨリ三十筒ニ至レリ多クハ下濕ノ地ニ於テ之ヲ産下ス。罕ニハ爲ニ穴孔ヲ穿ツ者アリ。氣温ヲ借テ之ヲ孵ス。宇内處トシテ産セサルノ地ナシ。就中熱帶地方ニ多シトス。既ニ亡族セル者無慮三百種猶存スル者一千餘種アリ。各地一定ノ種族ヲ出ス。其寒温兩帶ニ産スル者ハ冬眠シ熱帶地方ニ産スル者ハ夏眠ス。其冬眠スル者ハ暖ヲ得テ啓蟄シ夏眠スル者ハ雨ヲ得テ醒起ス。龜ノ肉及ヒ其卵ハ以テ食用トナスヘク甲ハ以テ櫛管器具ノ類ヲ製スヘシ。其他害物ヲ食スルノ益アル者多シト雖モ亦或ハ食ヲ食テ人ヲ害スル者アリ例ヘハ鱷ノ如シ。或ハ咬テ人ヲ殺ス者アリ例ヘハ蝮蛇ノ如シ。此綱大別シテ四類トナス。其目徴左ノ如シ。

無齒短身骨甲鎧狀ニシテ四脚ヲ具備セル者 龜類
 巨頭扁尾ニシテ短脚四個アル者 鱷類

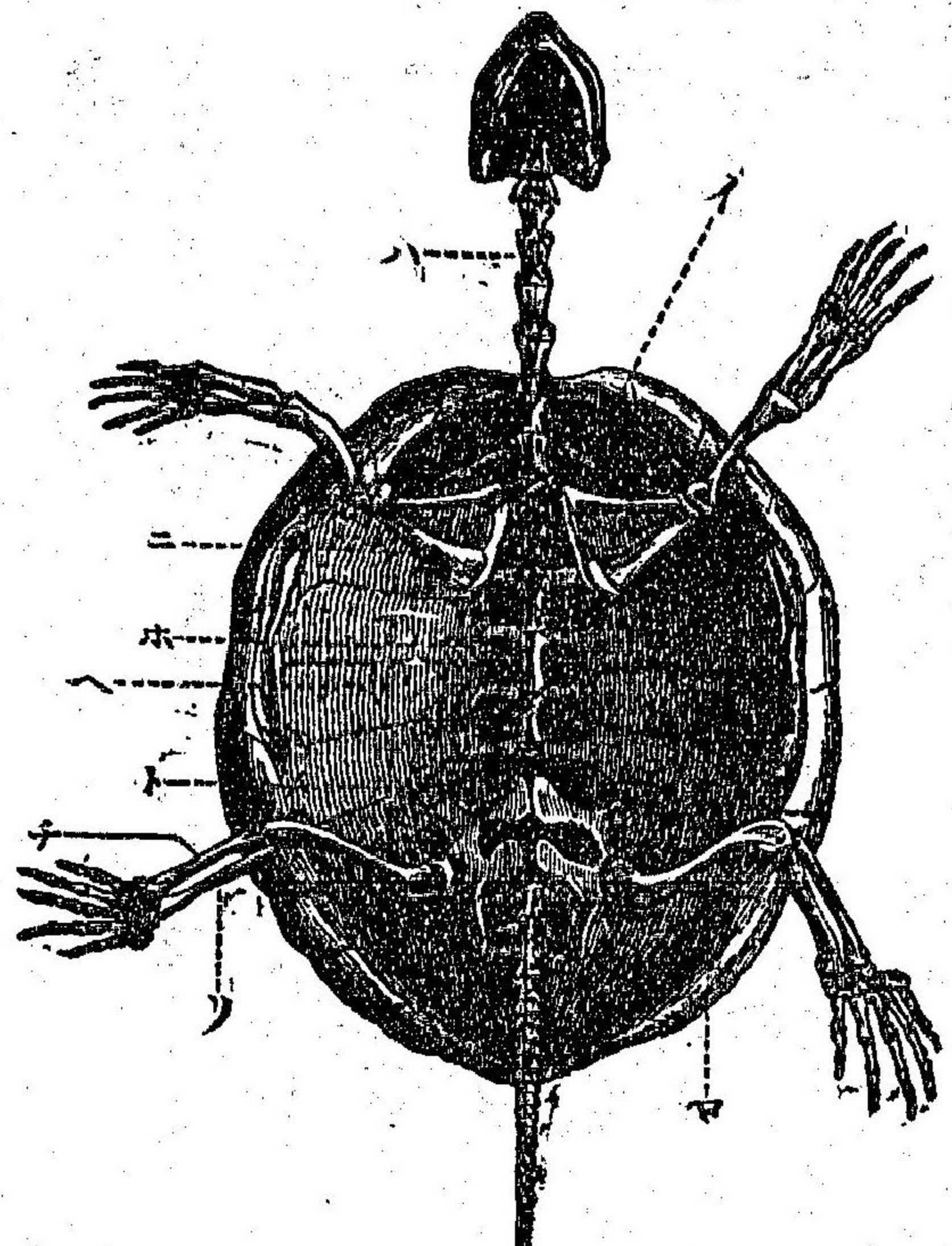
爬蟲

有齒長身 巨口ニシテ眼臉ナク又脚ナキ者 蛇類
 概テ四脚小口ニシテ眼臉アル者 蜥蜴類

第一目 龜類 Chelonia

其体區濶ニシテ四肢ヲ具ヘ骨質ノ甲アリ以テ之ヲ包裝ス。其狀恰モ帶鎧シテ伏臥セル者ノ如シ。其背部ニ在ル者ヲ背甲ト曰ヒ腹部ニ在ル者ヲ腹甲ト曰フ。其ニ皮膚ノ骨化セル者ニシテ角質ノ板若クハ革質ノ膜ヲ被リ厚膜或ハ軟骨ニ由テ兩甲ノ邊部ヲ綴理スル者アリ。又相膠着シテ登然動かサル者アリ。且其背甲ハ穹窿シテ脊肋兩骨ニ膠着シ腹甲ハ概テ區平ニシテ胸骨ニ密着ス。頭部ハ其形較テ蛇頭ニ似テ角質ノ板ヲ戴キ口吻多クハ鳥嘴ニ似テ顎縁ニ角質ノ鞘ヲ被リ舌ハ濶大ニシテ眼臉ヲ有セシ。肩胛骨及ヒ腕骨ハ甲中ニ隱在セリ。四肢共ニ多クハ五趾希ニ四趾ヲ具ヘテ鉤爪ヲ有シ。或ハ趾間ニ蹼ヲ張リテ游泳ヲ便ニスル者アリ。以上第六十其性漫緩或ハ植物質ヲ以テ食料トナス者アリ。或ハ魚介

チ喰フ者アリ多クハ温帯地方ニ産ス其居處一定ナラス或ハ海中ニ生息スル者アリ例ハハ爛龜ノ如シ或ハ淡水中ニ棲遅スル者アリ例ハハ氷龜ノ如シ或ハ陸上ニ棲居スル者アリ例ハハ秦龜ノ如シ其卵スルヤ先ツ沙地ヲ掘挖シ掘孔ヲ作りテ之ヲ其中ニ産シ覆フニ沙土ヲ以テス其生長遲緩ニシテ長壽ナリ食ハサルヲ七八ヶ月ト雖モ尚ホ衰餓ノ色ヲ見サス其腦



- (イ) 肩胛骨
- (ロ) 大腿骨
- (ハ) 頸椎骨
- (ニ) 鎖骨
- (ホ) 脊椎骨
- (ヘ) 肋骨
- (ト) 腕骨
- (チ) 脛骨
- (リ) 腓骨

第十六圖

ヲ袂去スルモ餘息奄々トシテ能ク一ヶ月ノ久シキニ耐ルト云フ已ニ其種名ノ確定セル者二百有餘種アリ其肉ハ以テ食フヘク甲ハ以テ諸器及ヒ櫛笄トナスヘク卵ハ以テ油ヲ製スヘク爬虫中ノ益物ナリ

第一 秦龜族

Chersinae.

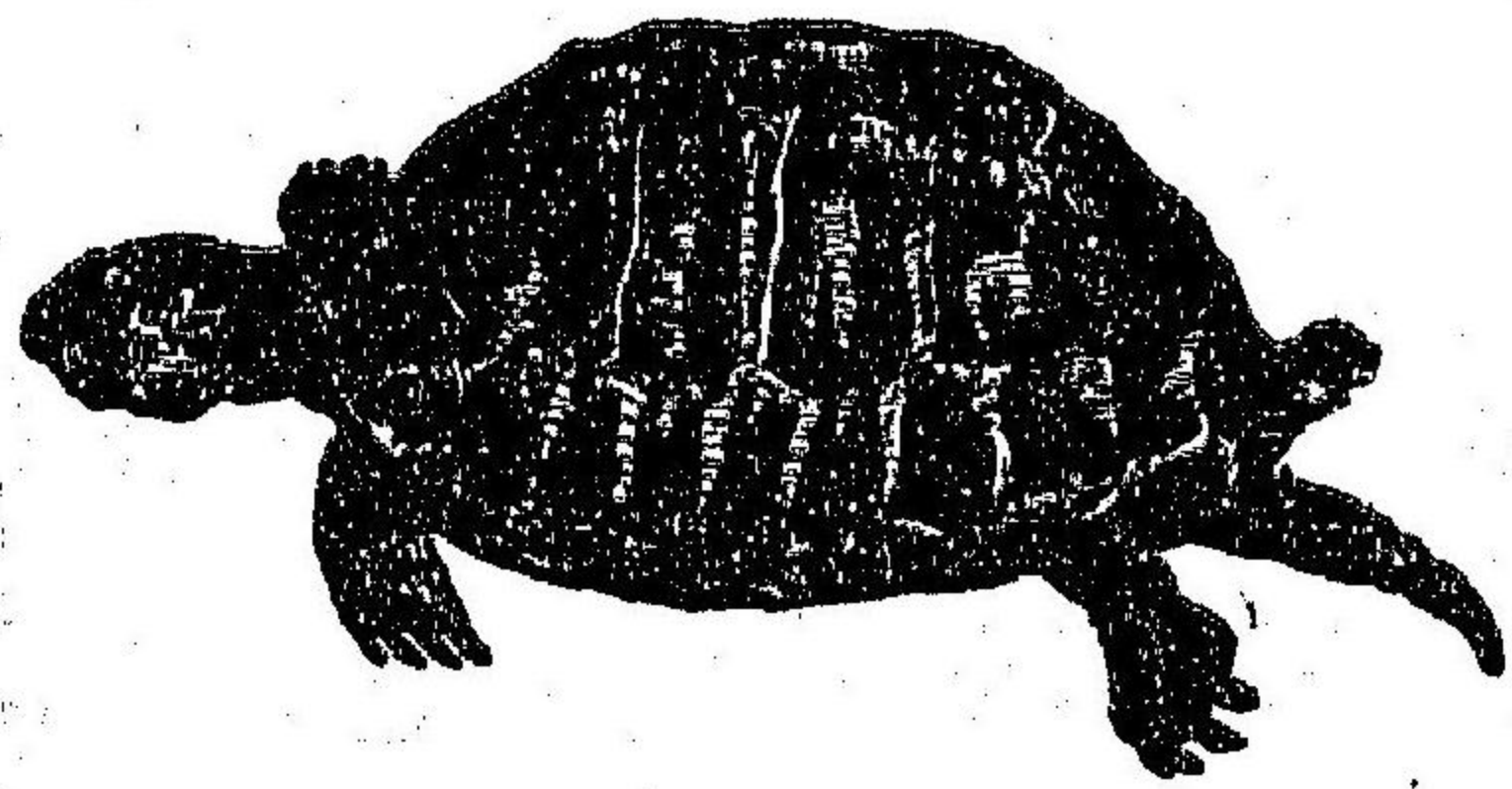
甲質堅硬ニシテ脊部頗ル穹窿シ口ニ唇ナク顎ニ角質ノ鞘アリ四肢短大趾皆相連綴シテ動かス。鉤爪鈍圓ニシテ蹠ニ疣アリ人若シ其頭ニ觸レハ即チ頭縮シ尾ニ觸レハ即チ尾縮シ其ニ之ヲ甲間ニ収藏ス山野ニ生息シ昆蟲ヲ食スルヲ以テ益アリトス此族總テ四屬アリ倭産ナシ歐産一種ヲ掲ケテ之ヲ例ス

秦龜

Testudo graeca, L. (第七十圖)

其大々尺餘ニ至ル四肢共ニ五趾アリ背甲黄色

第十七圖



ニシテ黒斑ヲ具ヘ尾端鈍刺ニ終レリ南歐羅巴中殊ニ地中海沿岸ノ國ニ多シ

第二 水龜族 Emydae.

其甲亦堅硬ニシテ口ニ唇ナク顎ヲ覆フニ角質ノ鞘ヲ以テシ四肢及ヒ頭尾ヲ甲中ニ縮藏スルヲ猶ホ前族ノ如シト雖モ背甲較ニ區平往々軟骨ヲ以テ背腹ノ兩甲ヲ綴合セル者アリ鈎爪尖長ニシテ趾間ニ連蹠ヲ具フ此族四十餘種皆淡水ニ生息ス

水龜 Emys (Clemmys) japonica, Gray.

背腹ノ兩甲ヲ綴合スルニ軟骨ヲ以テシ尾短小ニシテ口邊ニ鬚ナク背甲十二枚ヨリ成レリ魚介及ヒ水草ノ類ヲ食シ冬月穴蟄ス

第三 鼈族 Trionychidae.

背甲區平ニシテ革膜ヲ被リ其質堅硬ナラス口ニ唇アリ顎ニ角質ノ鞘ヲ被リ趾間ニ連蹠アリ每趾三個ノ鈎爪ヲ具フ此族數種亦淡水産ナリ

鼈 Trionyx japonicus, schleg.

其鼻延長シテ象鼻ニ類シ四肢ニ肉裙アリ頭尾四肢共ニ甲中ニ縮藏スル能ハス其肉甚ク美味ナリ

第四 蠟龜族 Cheloniae.

背甲少ク隆起スレモ其質堅硬ナラス邊緣漸ク軟弱ニシテ全甲普ク其體ヲ蔽ハス前肢長大後肢短小ニシテ趾間ニ連肉アリ皮膚ヲ以テ之ヲ包被ス其狀恰モ椗漿ノ如シ以テ游泳ヲ便ニス顎ニ角鞘アリ唇ヲ有セス此類皆海産ニシテ前三族ニ比スレハ絶々巨大ナリ海濱ヲ掘挖シテ産卵ス其兒ノ孵化スルヤ直チニ入水シ或ハ軟体蟲ヲ啖フ者アリ或ハ海藻ヲ食スル者アリ此族ニ屬四種アリ

綠蠟龜 Chelonia esculenta, Merr.

其大サ六七尺重サ八百磅ニ至ル背甲暗綠色ニシテ角板十三枚アリ海藻ヲ以テ常食トナス其肉絶美ニシテ滋養ノ功アリ故ニ歐洲瀕海ノ諸

國ニ於テハ之ヲ以テ美羹ヲ製シ上饌ニ供スルヲ猶本邦ノ棘鱗魚ニ於ルガ如シト云フ即今小笠原島ヨリ瀛出スル蠟龜ノ鱗製ハ即チ此肉ナリ骨甲ハ以テ水盤トナスヘク角板ハ瑠璃ニ亞ケリ骨ハ以テ骨粉ヲ製スヘク其脂ハ以テ燈料トナスベシ

赤蠟龜

Ch. caenana, Wagl.

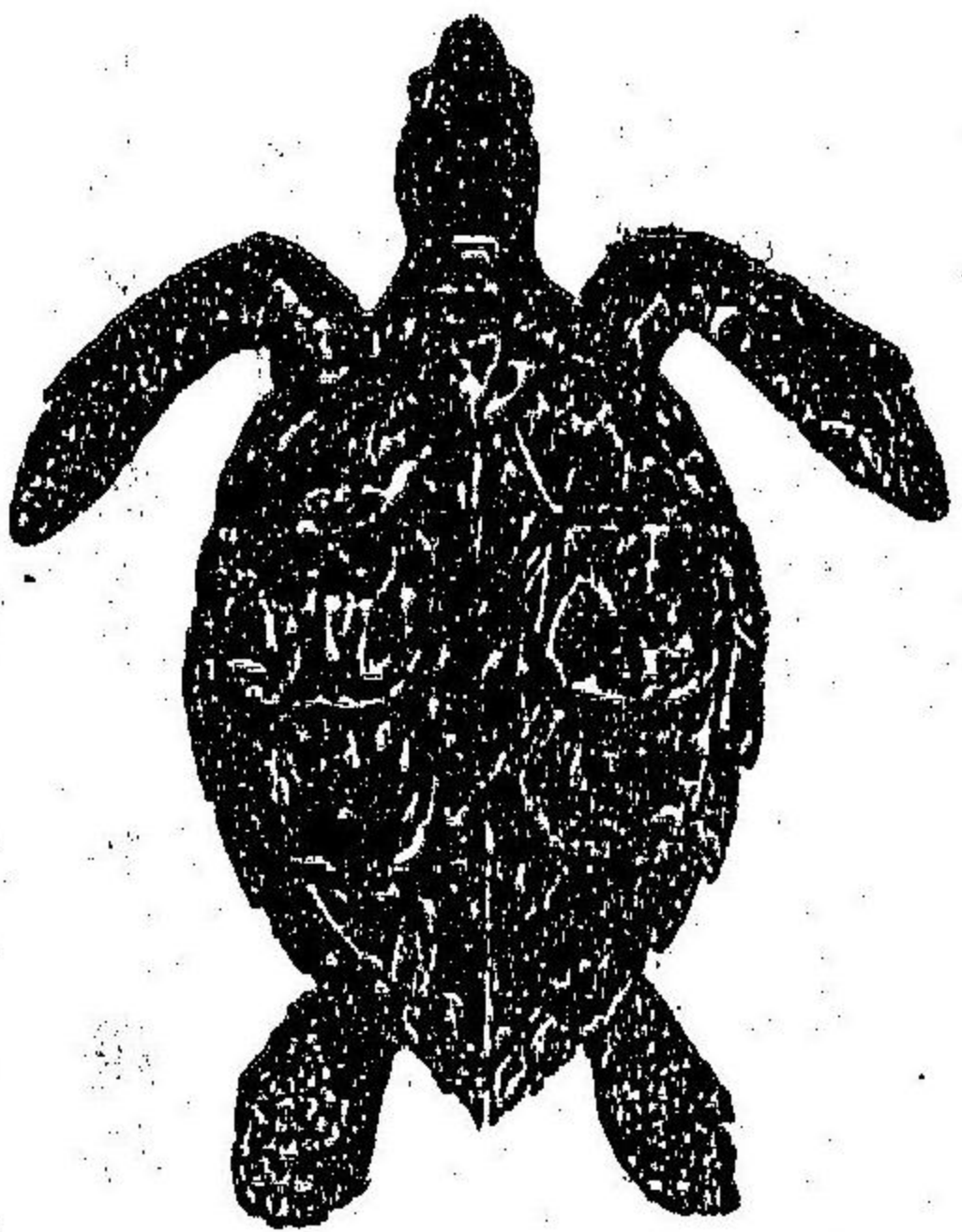
其大ヲ殖ント前種ニ同シ背甲赤褐色ニシテ角板十五枚アリ動物質ヲ以テ食料トナスガ故ニ其肉美ナラズ其甲其脂ノ世益アルヲ猶前種ノ如シ

瑠璃

Ch. imbricata, L.

其体前種ニ比スレハ較小ニシテ其重サ三百磅アリ角板十三枚背上ニ鱗列ス周身缺テ鋸齒ノ如シ黃褐ノ

第十七圖



斑文相錯リテ光澤ヲ帶フ其甲ハ以テ管鑄及諸器ヲ製スヘシ其價甚タ貴シ老者ハ其甲厚クシテ其色鮮明小者ハ其甲薄クシテ其色暗シ世ニ馬蹄牛角ヲ以テ之ヲ偽造シ又象牙ヲ鹽酸ニ浸シテ之ヲ贗製スル者アリ熱帶地方ノ海洋深處ニ産ス(第七十一圖)

第二目 鰐類

Crocodylia.

其形蠍ニ似テ甚タ大ナリ背上ニ骨質ノ甲アリ每甲方形ニシテ中央隆ク起リ尾ハ側圍シテ其甲尾椎骨ノ數ニ準シ其上縁ノ隆起セルヲ恰モ櫛ノ如シ前肢ハ五趾概チ分離シ後肢ハ四趾ヲ具ヘテ連蹠アリ陰莖單一ニシテ胸裏ニ横隔膜ヲ具ヘ必室ニ分シテ肛門縱裂シ耳鼻共ニ膜瓣ヲ具ヘテ自在ニ開鎖ス瞳子ハ細長ニシテ縦直シ眼瞼三重セリ齒ハ圓錐形ニシテ顎縁ニ嵌在シ舌短圍ニシテ下顎ニ膠著ス下顎ニ二腺アリ常ニ香液ヲ分泌ス其芬郁タル恰モ麝香ノ如ク其氣能ク遠キニ達ス黒奴ハ此液ヲ搾取シテ其体ニ塗リ以テ一香粧具トナセリ熱帶地方ノ大

河ニ生息シ希ニ海ニ遊出スルヲアリ性猛獍ニシテ巨獸ヲ食ヒ往々人
ニ及フヲアリ水中ニハ其動作輕捷自在ナリト雖陸行至拙ニシテ
顧スル能ハス其卵スルヤ二十顆乃至六十顆ニシテ河岸ニ産下シ日温
ヲ借テ之ヲ孵化ス其形鴈卵ニ似テ其殼堅硬ナリ此類三族三屬アリ

第一 カイマン Alligatoridae.

其嘴扁平鈍端ニシテ上顎ニ二窩アリ以テ第四ノ下齒ヲ受容シ後脚ニ
半連蹠アリ亞米利加ニ産ス其最モ大ナル者(カイマン Alligator lucius, C.)
ハ一丈四尺ニ余レリ

第二 クロコダール族 Crocodylidae.

其嘴扁潤ニシテ上顎ノ外縁ニ二個ノ截痕アリ以テ第四ノ下齒ヲ受容
シ後脚ニ全連蹠アリ其亞那利加ニ産スル者ヲ Crocodylus vulgaris, C. 亞
細亞産ヲ C. biporcatus, C. 亞米利加産ヲ C. acutus, C. 及 C. rhombifer, C. 一
曰フ上二種ハ其大サ二丈余下二種ハ六七尺アリ

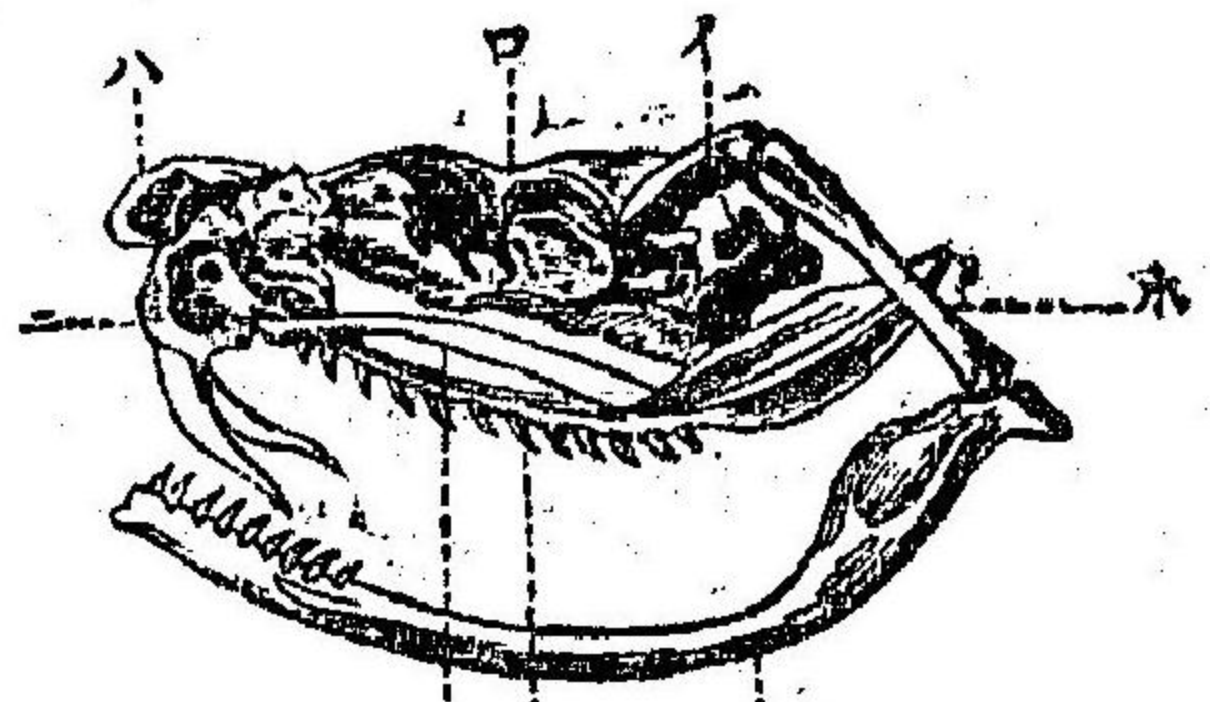
第三 ガビアル族 Gavialidae.

其嘴細長ニシテ四脚共ニ連蹠ヲ具フレモ其前脚ニ在ル者ハ趾ノ半ヲ
過キス東印土及「モルッ」ニ産ス Ramphostoma gangeticum, Gm. ト稱スル者
ハ二丈余アリ

第三目 蛇類 Ophidia.

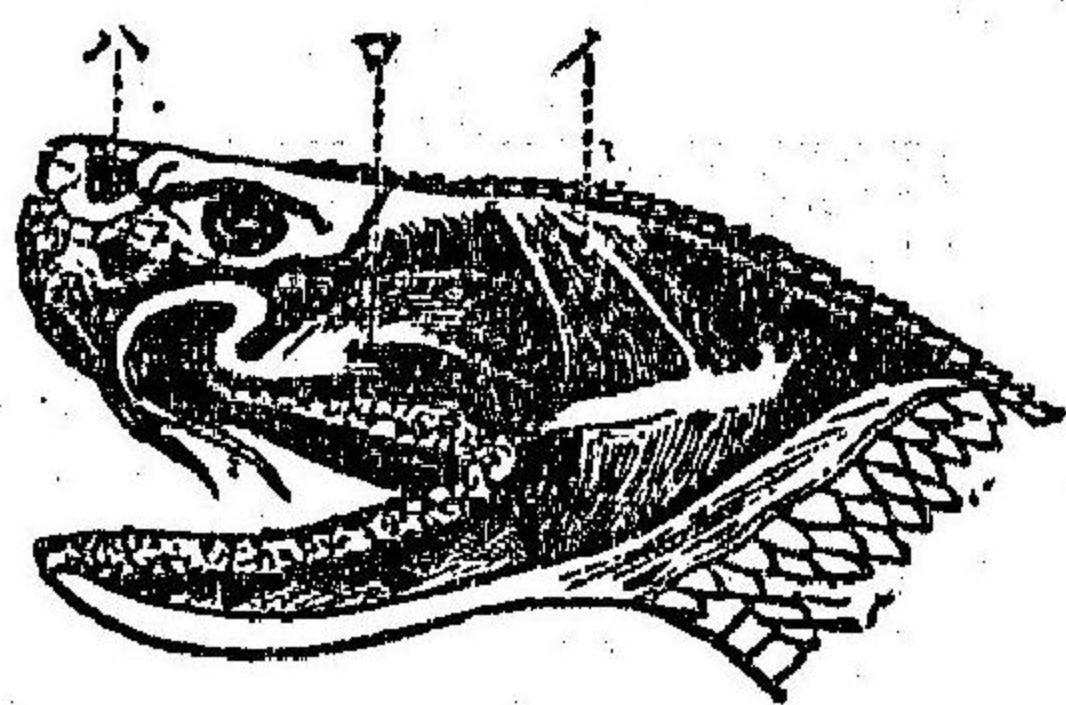
其体細長圓筒狀ニシテ四肢ヲ有セス鱗アリ以テ全身ヲ包括ス其背部
ニ在ル者ヲ背鱗ト曰ヒ腹部ニ在ル者ヲ腹鱗ト曰フ甲ハ細小菱形ニシ
テ或ハ平滑ナルアリ或ハ中央ニ隆起ヲ有スルアリ乙ハ短潤方形ニシ
テ一行ニ列シ多クハ尾ニ至テ二列ス鱗上ニ一膜アリ以テ之ヲ包被シ
毎歲脱換スルヲ率テ四五回唇部ヨリ始メ其様恰モ指ノ手套ニ於ケル
カ如ク展轉シテ漸ク脱出ス之ヲ蛇蛻ト曰フ白色ニシテ銀光アリ漢家
以テ醫藥ニ供セリ脊椎骨ハ其數四百二十二節ノ多キニ至リ其第一節
ヲ除クノ外皆助骨ヲ具フレモ胸骨ノ以テ之ヲ連綴スル者ナク其尖脇

間ニ在テ内臟ヲ支柱シ以テ行動ヲ助ク猶夥多ノ短足アルカ如シ其進
 行スルニ様アリ一ハ全身ヲ地ニ貼シテ腹行シ其將ニ進行セントスル
 時ハ肛下ノ鱗能ク後退ヲ支ヘテ前進ヲ助ケ一ハ身ヲ委曲シテ一彎一
 進ス而シテ肩胛骨ヲ有セズ希ニ後肢
 ノ形跡ヲ存スル者アリ蛇是ナリ顎
 骨及ビ口蓋骨ハ韌帶ニ由テ相連綴シ
 方骨長形ニシテ口ヲ開ケハ豁大ナラ
 シム第七十二故ニ其体ニ適セザル者ニ
 ト雖モ亦能ク之ヲ吞下ス齒ニ三種ア
 リ無毒齒有溝毒牙管狀毒牙是ナリ甲
 齒ハ無溝細小ニシテ其數多ク乙齒ハ前面ニ一道ノ深溝アリ齒根ヨリ
 齒尖ニ至ル丙齒ハ中心空洞ニシテ前面根尖ノ兩部ニ各一小孔アリ並
 ニ長大ニシテ上顎ニ位シ其數二枚ヨリ十枚ニ至ル常ニ齒齦中ニ陰伏



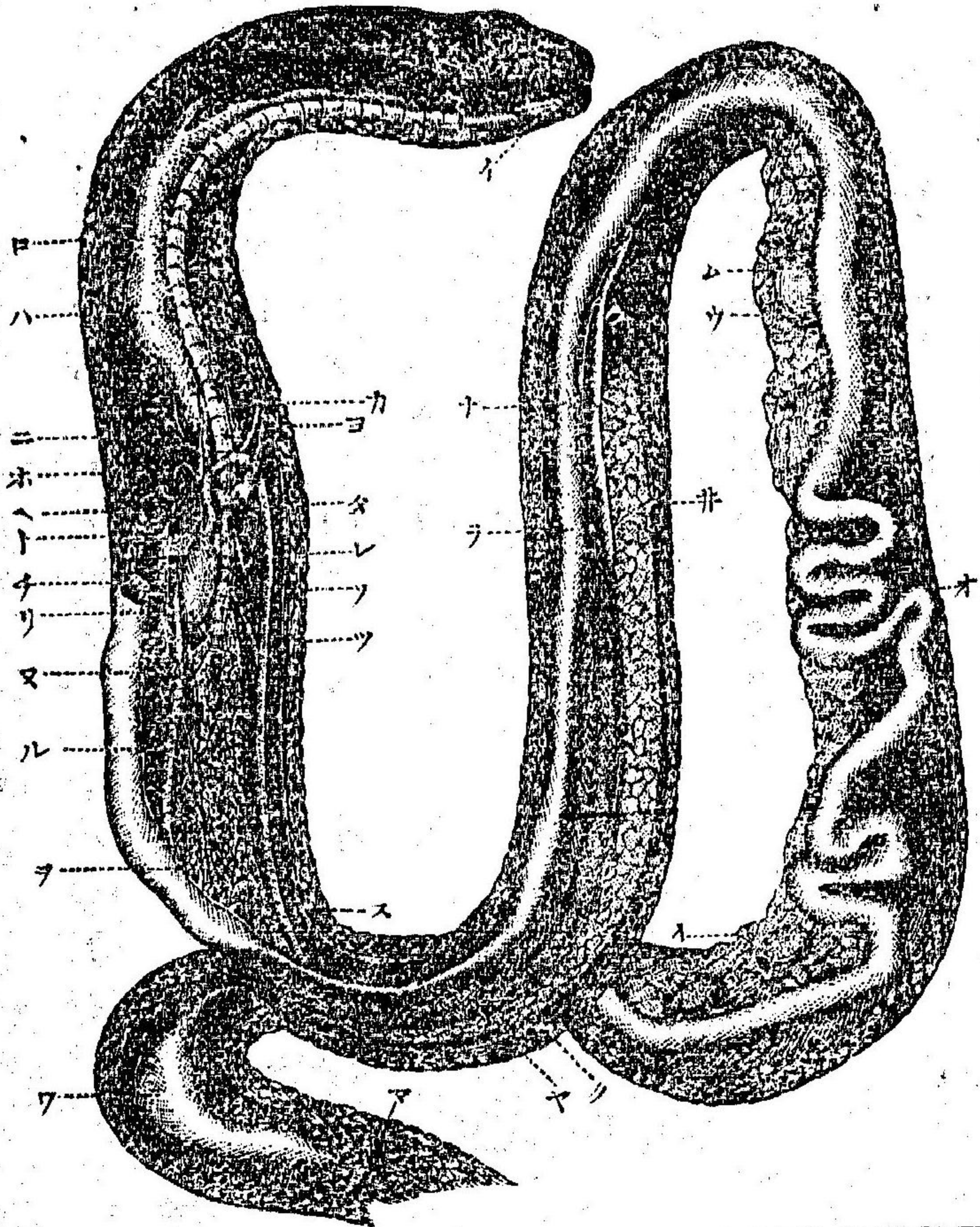
〔イ〕 顛顛骨ノ乳頭部ニ比スベキ骨
 〔ロ〕 顛顛骨
 〔ハ〕 鼻骨
 〔ニ〕 上顎骨
 〔ホ〕 方骨
 〔ヘ〕 下顎骨
 〔ト〕 口蓋骨
 〔チ〕 翼骨

シ最先ニ在ル者殊ニ強大ナリ蛇類中甲齒ノミチ具フル者ハ其頭部長
 形無毒ニシテ人ニ害ナシト雖モ乙齒若クハ丙齒ヲ具フル者ハ皆有毒
 ニシテ頭部殆ソト三角形ヲナシ眼後口角ノ上部ニ一大毒腺アリ第七
 見目 蝮ノ際毒液ヲ分泌シ其溝若ク
 ハ其管孔ニ由テ之ヲ皮肉中ニ射入ス 第
 冷血動物ハ此毒ニ感ズルコトナシト雖 七
 凡温血動物ハ忽チ其血質ヲ變シ數時 十
 ナ出スシテ死ス速ニ確砂精ヲ注射シ 三
 テ之ヲ治スベシ按スルニ其毒ノ強弱 圖
 ハ蛇ノ大小毒液ノ多少氣候ノ寒暖及
 ビ創傷ノ淺深ニ由テ異ナリ蛇大ニシテ毒液ヲ注入スルコト多クレバ其
 感染スル亦從テ烈シク夏時ハ其毒春候ヨリ猛烈ナリト雖モ傷創淺ク
 レバ之ニ感ズルコト亦寡シ但此毒液ハ其量甚メ僅少ニシテ一腺中含ム



〔イ〕 筋
 〔ロ〕 毒腺
 〔ハ〕 鼻孔

圖 四 十 七 第



子	ツ	レ	タ	ヨ	カ	ワ	チ	ル	ス	リ	チ	ト	ホ	ニ	ハ	ロ	イ					
左	大	氣	口	食	左	上	頭	ル	テ	腸	大	小	心	口	食	肺	右	右	頭	氣	食	舌
肺	動	管	道	心	大	動	動	所	ノ	ノ	肺	肺	室	道	道	靜	心	心	動	管	道	及
脈	脈		ノ	耳	靜	脈	脈	開	開	終	靜	靜	室	切	切	脈	脈	脈	管	管	頭	頭
			切	脈				セ	セ	ニ	脈	脈										

[ナ] 大肺 [ヤ] 肝 [ム] 肛門 [ウ] 卵巢 [キ] 大肺 [ノ] 卵 [オ] 腸
 所繞ニ三四滴ニ過ス其色黃綠透明ニノ無嗅無味胃中ニ入テ毒ヲナサ
 ズ舌ハ五味ヲ辨ズル能ハズ其尖ニ裂シテ根部ニ膜質管狀ノ鞘ヲ具ヘ
 自在ニ伸縮シテ觸官ヲ司トル眼ハ薄膜ヲ被リテ瞼ヲ有セズ内臟ハ都
 テ體形ニ準シテ細長ナリ第七十四毒蛇及ビ淡水蛇中二三ノ胎生スル
 者アリト雖モ其他ハ皆卵生シ其殼ハ革質ニシテ石灰質少許ヲ含ミ氣
 温ヲ借テ孵化ス宇内産セザルノ地ナシト雖モ熱帶ノ諸國ハ特ニ多ク
 温寒ノ兩帶之ニ亞ク其温寒兩帶ニ産スル者ハ穴居シテ冬眠ヲナシ熱
 帶地方ニ産スル者ハ夏眠スルモ雨ヲ得レハ則チ活然タリ性活物ヲ好
 テ死物ニ及ハス其之ヲ捕フルヤ或ハ身ヲ以テ細着シ或ハ毒噬シテ之
 ヲ殺シ斃レテ後始メテ之ヲ吞下ス食フ所ノ物久ク胃中ニ在リ凸起シ
 テ瘻ノ如シ數日若クハ數週ヲ經テ消化ス飽ハ則チ動カス饑レハ則チ
 出テ食ヲ求ム蛇類中或ハ蟲ヲ求メテ地下ヲ潜行スルアリ或ハ濕陰ノ

地ヲ好シテ叢間落葉ノ下ニ隱伏スルアリ或ハ樹上ニ攀緣スルアリ又常ニ水中ニ棲息スル者アリ現時學者ノ了知セル者都テ六百有餘種アリ齒ノ形狀及ヒ其有無ニ由テ之ヲ内別シ四類トナスト左ノ如シ

甲 管狀毒牙類

Viperina.

上顎極メテ短小ニシテ管狀無溝ノ毒牙ヲ具ヘ其後ニ他齒ヲ生セズ第七ニ見ヨ瞳子縦ニ長圓ニシテ每鱗ノ中央ニ隆起シタル縦線ヲ具ヘ尾短小ニシテ急ニ縮シ往々胎生ノモノアリ此類ニ族今其一ヲ掲ク

第一 有窩族

Crotalidae.

鼻ノ間ニ深窩アリ第七十三圖ヲ見ヨ其尾或ハ能ク物ヲ纏持スルニ便ナルアリ或ハ角質ノ附部ヲ具フル者アリ亞細亞及ヒ亞米利加ニ産ス今和産一種ヲ掲ケテ之ヲ例ス

蝮蛇

Trigonocephalus Bronhoffii, Boie.

其身短大最長ノ者ト雖ヒ一尺五六寸ニ過ズ頭大ニシテ口尖リ全身暗

灰色ニシテ或ハ黑色若クハ赤褐色ノ圓斑ヲ具フ其他各種ノ變色アリ夏月草間及ヒ樹上ニ棲息シ怒レハ則チ跳躍シテ人ヲ咬ム其毒極メテ猛烈ナリ踏草ノ人須ク戒心スヘシ漢醫ノ五八霜ト稱スル者ハ即チ此蛇ノ黒燒ナリ

乙 有溝毒牙類

Colubrina venenosa.

上顎ニ有溝ノ毒牙アリ而シテ或ハ其後ニ小齒ヲ生スルアリ或ハ否サルモノアリ

第一 飯匙倩族

Elaphidae.

頤溝大ニシテ瞳子縦ニ長ク鼻孔嘴側ニ在リ其体殆ント圓柱形ニシテ尾ハ短尖ナリ

飯匙倩

Primeresurus rinkianus, Hilg.

琉球大島及ヒ其近島ニ産ス形テ蝮蛇ニ似テ五六尺アリ頭首扁大ニシテ飯匙ノ如シ故ニ此名アリ背上黃褐色ノ斑紋ヲ具ヘ腹下淡白ニシテ

横ニ黒紋ヲ呈ス能ク喬木ニ上リ入チ見レハ欸然墮下シテ之ヲ咬ム其
毒亦極メテ慘烈ナリ土人甚ク之ヲ懼ル大島ノ諺ニ曰ク人飯匙情ヲ見
レハ則チ之ヲ殺シ飯匙情人ヲ見レハ則チ亦之ヲ殺スト以テ土人ノ死
者年ニ多キヲ証スヘシ然レハ野鼠ヲ噬食シ農家ノ害ヲ除クヲ以テ亦
益ナシトセム蓋シ害ヲ以テ害ヲ除クノ理歟其皮ハ以テ三絃ノ槽ニ鞣
スベシ但シ支那及ヒ其近島ニ産スル者ハ「F. microsquameus」ト云フ

第一 海蛇族 Hydrophidae.

全身頗ル側圓シテ鼻孔ヲ吻上ニ開キ背腹共ニ細鱗ヲ被ル印土洋及ヒ
大平洋ニ産スル者五十餘種本邦近海ニ四種アリ今其一ヲ掲ク

海蛇 ヒラシメナキ Hydrophis striata,

琉球屬島沖ノ永良邊ニ産ス故ニ此名アリ通身黒色頭首長形ニシテ后
体漸ク太シ土人以テ食料トナス

丙 無毒類 O. innoqua.

長頭巨口ニシテ上下ノ顎ニ無毒無溝ノ齒アリ多クハ昆虫ヲ食スルヲ
以テ世益アリト雖モ其極メテ大ナル者ハ往々人ヲ害スルイアリ此類
五族アリ

第一 蟒蛇族 Boidae.

其身絶大ニシテ短尾頭部卵形ニシテ瞳子長圓ナリ肛門ノ邊ニ二骨ア
リ以テ諸獸ヲ細殺スルノ際尾ヲ他物ニ纏繞シテ其身ヲ維持スルニ便
ス是後肢ノ發育セザル者ナリ

蟒蛇 Python (Boa) tigris, Daud.

其長サ二丈餘唇部ノ鱗ニ窩ヲ具ヘ背上ノ鱗ハ小ニシテ頭上及ヒ脇邊
ノ鱗ハ大ナリ吻端肉色背上黄褐色ニシテ褐色ノ連錢斑ヲ具ヘ腹下白
フシテ兩脇ニ黒小斑アリ東印土「シヤウ」及ヒ「スマトラ」島ニ産シ常ニ樹
間ニ在テ諸獸ヲ啖フ大ナレハ則チ突然身ヲ以テ之ヲ絞殺シ咬一咬シ
テ之ヲ吞下ス其力極メテ大ナリ尾ヲ以テ樹ニ纏ヘハ體力益々加ル

第二 黃領蛇族

Colubridae.

其色多クハ美麗ニシテ鼻孔嘴側ニ在リ瞳子ハ圓形ニシテ上顎ノ齒ハ其大ク齊一ナラズ後齒ハ大ニシテ前齒ハ小ナリ概テ熱帶地方ニ産ス今本邦ニ産ニ屬四種ヲ載シテ之ヲ例ス

熾尾蛇

Tropidonotus martensi, Hilgdt.

其長サ一二尺頭部扁潤ニシテ背鱗平滑唯其中央ノ一列ノミ隆起シテ縦線ヲ具フ其色深黄ニシテ細黒點アリ和漢三才圖繪ニ曰中其毒者即日死故俗呼曰日限蓋シ謬説ナリ

赤煉蛇

T. tigrinus, Schleg.

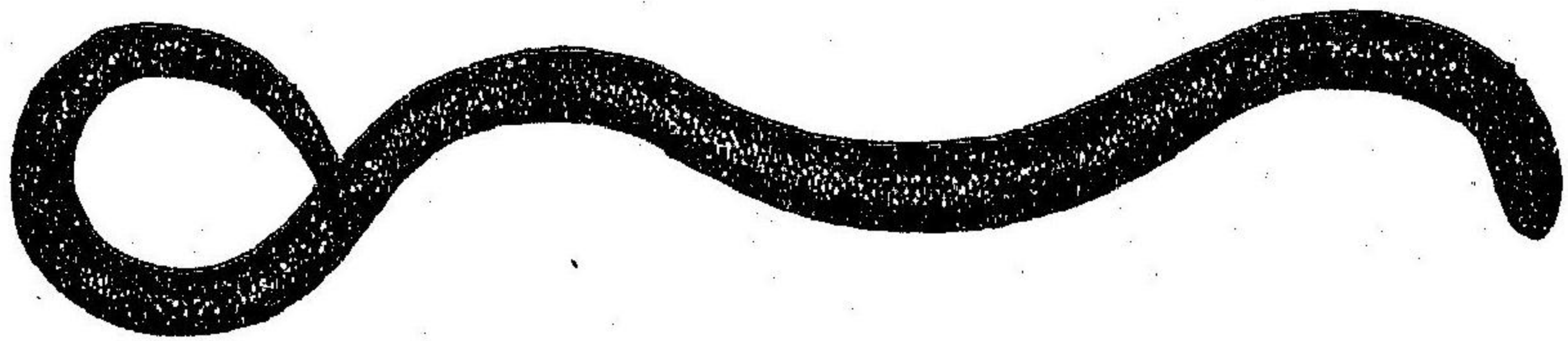
其長サ二三尺頭部小ニシテ卵形ヲナシ背鱗ノ中央隆起シテ全身黒赤ノ斑ヲ雜ヘ頸部ニ黄斑アリ好シテ濕地ニ生息シ水ヲ愛ス

黃領蛇

Elaeophis virgatus, Schleg.

其形態前種ニ似テ大ナリ背上ニ四條ノ黒線アル者ヲ「シマヘビ」E. qu-

第七十五圖



adivirgatus, Schleg. ト云フアリ世ニ鳥蛇及ヒ白蛇ト稱スル者ハ蓋シ該「マヘビ」ノ變生ナリ

丁 狭口類

Angiosomata. [第七十五圖]

此類ハ概テ細小ニシテ大ナルモ二尺ニ過ス其形チ多クハ圓ノ如ク蠕蟲ニ類シテ全身細鱗ヲ被リ頭部甚小口亦狭小ニシテ豁開スル能ハス皮下ニ後肢ノ形迹アリ常ニ石間地孔中ニ生息シ昆蟲ヲ食スルヲ以テ農家ニ益アリトス三族アリ今之ヲ畧ス

第四目 蜥蜴類

Sauria.

其體形百様各種均一ナラスト雖モ概スルニ細長圓柱狀ニシテ尾特ニ長ク多クハ四脚ヲ有スレモ稀ニハ前脚若クハ後脚ノミヲ具フル者アリ或ハ四脚共ニ皮底ニ藏レテ其狀蛇類ニ似タル者アリ全身ヲ包

被スルニ鱗ト甲トナ以テス鱗ハ背上ニ列シ甲ハ頭上及ヒ腹下ニ位ス
 下顎ノ前端密著シテ口ヲ開クモ蛇ノ如ク豁大ナル能ハス齒ハ顎縁及
 ヒ其内壁ニ生シ口蓋亦往々之ヲ生スル者アリ唇アリ眼瞼重複シ肛門
 横裂ス其種属ノ多キヲ爬虫中ニ冠タリ宇内所トシテ産セサルノ地ナ
 シト雖ヒ熱帶地方ハ殊ニ多シトス或ハ樹木ニ縁テ其生ヲ營ミ或ハ地
 上ニ棲息シテ昆虫及ヒ脊椎動物ノ小ナル者ヲ食シ罕ニ植物ニ及フ者
 アリ此類ノ農家ニ於ケル其功間接ニ在リ産卵ノ數僅少ニシテ其殼質
 羊紙ニ似タリ舌ニ四様ノ異形アリ因テ以テ之ヲ内別ス

甲 雙舌類

Fissilingua.

其舌狭長裂又スルヲ恰モ蛇舌ノ如在伸縮自在一吐一閃ス鼓膜ハ露出
 シテ四肢皆多クハ五趾ヲ具ヘ尾細長ナリ此類三族アリ今一族一種ヲ
 掲ケテ之ヲ例ス

第一 蜥蜴族

Lacertae.

齒ノ基礎部管狀ニシテ頭上ニ方甲ヲ戴キ頭部ニ大鱗ヲ有ス眼瞼堅硬
 ニシテ骨ノ如ク尾皆圓錐形ヲナセリ古世界ノ大陸ニ産シ砂土或ハ巖
 石ノ間ニ生息ス殊ニ平地ニ多シ

綠蜥蜴

譯

Lacerta viridis, Daud.

其長サ六七寸其体色一ナラズト雖ヒ多クハ灰綠色ニシテ背部ニ黑白
 ノ斑ヲ具ヘ其腹部唯ハ白色ニシテ雄ハ綠色ナリ背鱗ノ中央ニ隆起部
 ナ有シ口蓋ニ小齒ヲ具フ全歐洲ニ産シ昆虫ヲ食スルヲ以テ功アリト
 ス昔時醫藥ニ供セシコアリ

乙 蟲舌類

Vermilingua.

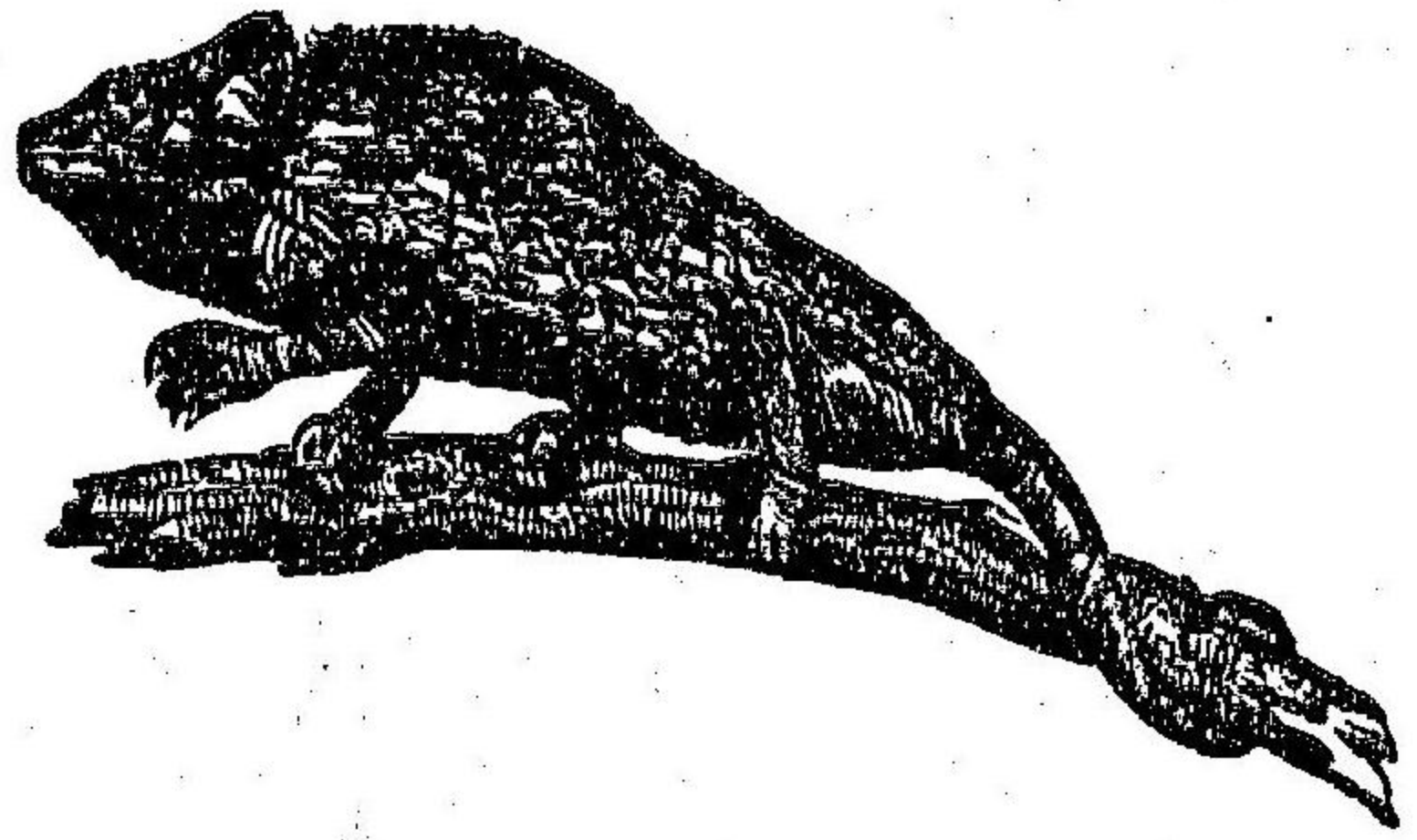
後頭隆ク起リテ錐形ヲナシ眼ニ圈瞼アリ皺膜ハ皮底ニ隱在シ舌長大
 其端豐厚ニシテ殆ント插木狀ヲナシ常ニ津液ヲ分泌シテ頗ル新力ア
 リ以テ昆蟲ヲ祇食スルニ便ス其伸縮ノ自在ナルヲ恰モ蠕虫体ノ如シ
 故ニ此類稱アリ皮膚ニ皺襞アリテ粟狀ノ細鱗ヲ被ムリ足形攀禽類ニ

ニ似テ其趾相反向シ前ニ二趾後ニ二趾アリ以テ樹枝ヲ攀緣スルニ便
ス其狀第七十六圖ノ如シ此類一族アリ

第一 避役族

Chamaeleontes.

第七十六圖



其尾上圖ノ如ク細長ニシテ能ク樹枝ヲ纏繞
シ以テ攀緣ヲ便ニス其性遲緩常ニ樹上ニ棲
息シテ昆虫ヲ紙食ノ雙眼互ニ其視ル所ヲ異
シ皮膚ノ彩色時ニ隨テ變換ス世以テ一奇ト
ナス是レ其皮下ニ黃黑二様ノ色素アリテ時
々其所ヲ變交スルニ由ルナリ古世界ノ熱帶
地方ニ産ス都テ十二種アリ和産ナシ今其一
種ヲ掲ク

避役 一名十
二時蟲

Chamaeleo vulgaris, Daud.

其體鮮灰色ニシテ其大サ尺許身尾其長ヲ均フシ後頭隆起シテ鈍三角

形ヲナス其狀恰モ冠幘ノ如シ脊上ニ肉瓣アリ腹下ニ垂肉アリ裂テ楯
齒ノ如シ埃及及ヒ是班牙ノ南部ニ産ス土人之ヲ家養シテ愛玩セリ性
能ク餓ニ耐ユルヲ久シ(第七十六圖)

丙 厚舌類

Crassilingua.

其舌肥厚ニシテ其端鈍圓鼓膜多クハ體表ニ露出シ眼瞼アリ四肢共ニ
五趾ヲ具フ其齒皆世界ニ産スル者ハ顎縁ニ生シ新世界ニ産スル者ハ
顎ノ内壁ニ生ズ此類三族アリ今其二族二種ヲ掲ク

第一 愛樹族

Dendrophila.

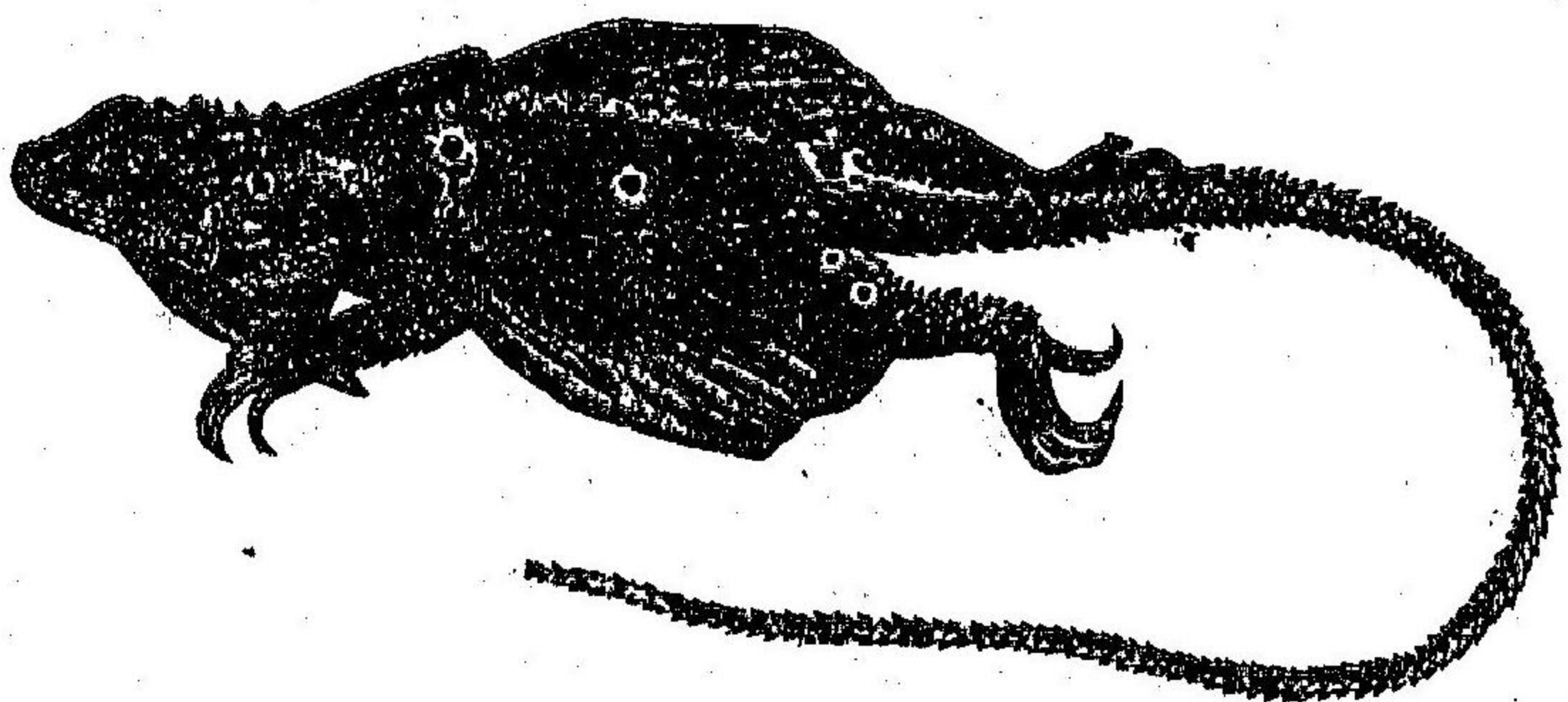
頭首長形ニシテ殆ソド方錐狀ヲナシ鼓膜露出ス軀幹頗ル側區シテ四
肢細長ナリ性緩慢ニシテ常ニ樹上ニ棲息シ昆虫ヲ食フ時々體色ヲ變
ズルヲ猶ホ十二時蟲ノ如シ

ドラッヒョー

Draco volans, L. (第七十七圖)

其大サ一尺強領下ニ隙囊アリ全身綠色ニシテ假助骨ノ邊ヨリ長骨ヲ

第七十圖



リ屋梁ニ爬シ昆蟲ヲ逐食スルニ便ズ世人此液ヲ以テ有毒物トスルハ

生シ薄膜ヲ以テ連続セルヲ猶ホ魚ノ鱗ノ如ク其色褐ニシテ黒理ヲ具ヘ自在ニ伸縮シテ能ク高キヨリ低キニ飛フヲ猶ホ本邦ノ鼯鼠ノ如シ「ジャワ」島ニ産ス蓋シ世ニ應龍ト唱フル者ハ其形ヲ之ニ取リシモノナラン

第二 守宮族 *Ascalabotae.*

其狀蝶螈ニ類シ頭部匾潤ニシテ全身細鱗ヲ被リ鱗間ニ大小ノ瘤アリ其狀貌頗ル厭忌スベシ趾形匾大每趾多クハ同長ニシテ趾ニ多少ノ膨起部アリ横裂ヲ具ヘテ常ニ粘液ヲ分シ能ク物ニ膠着ス以テ峭壁ニ登

非ナリ往々爪ヲ缺如スルモノアリ多クハ熱帶地方ニ産ス

守宮 *Platydaelytus jamori, Schleg.*

其大サ三四寸其色灰黒ニシテ黒斑アレハ鮮明ナラズ夏月ノ夜樹幹及ヒ壁上ニ攀援シテ蟲ヲ食ヒ時々尾ヲ舉グ旋轉シテ微鳴ス性毒ナシト雖ハ其狀兇惡厭フベシ

丁 短舌類 *Brevilingua.*

舌短大ニシテ其端漸ク細ク其齒顎骨ニ着生ス多クハ眼瞼ヲ具ヘ鼓膜ノ皮下ニ隠在セル者ハ稀ナリ其肢或ハ四或ハ二或ハ全ク之ヲ缺如シテ蛇ニ似タル者アリ趾ノ數ハ五ヨリ三ニ至リ間々其形迹ノミヲ存スル者アリ此類二族今其一族三種ヲ掲ク

第一 石龍子族 *Scincoidae.*

其體細長平滑ニシテ圓柱狀ヲナシ鱗形細小薄クシテ光澤アリ四肢ハ短小往々蛇ニ似タル者アリ

スナインク

Scenus officinalis, Schn.

其長サ五六寸全身黄褐色ニシテ暗黒色ノ横斑ヲ具ヘ口喙區濶ニシテ上顎ハ下顎ヨリ長ク四肢共ニ五趾每趾濶大ナリ敵ニ逢ヘハ則チ砂地ヲ穿テ隠匿ス埃及ニ産ス昔時ハ之ヲ風乾シテ *Aphrodisiacum*. ト稱シ以テ醫藥ニ供セリ其希臘ニ産スル者ハ之ヲ *Sc. ocellatus*, Wagl. ト曰ヒ以テ本種ト區別ス今尙之ヲ捕獲スルコト年々多シト云フ

石龍子

Fumeces quinquelineatus, L.

其長サ六七寸蛇ニ似テ四肢アリ全身茶褐色ニシテ脊上ニ五條ノ黒線アリ其線雄ハ鮮明ニシテ雌ハ暗淡ナリ鼻孔チ一甲中ニ開キ口蓋ニ齒ヲ有セス舌亦鱗ヲ被ムル夏月牆壁砌石ノ邊ニ生息シテ昆蟲ヲ食フ

應用動物學卷之二終

明治十六年三月廿日板權免許

定價金卅五錢

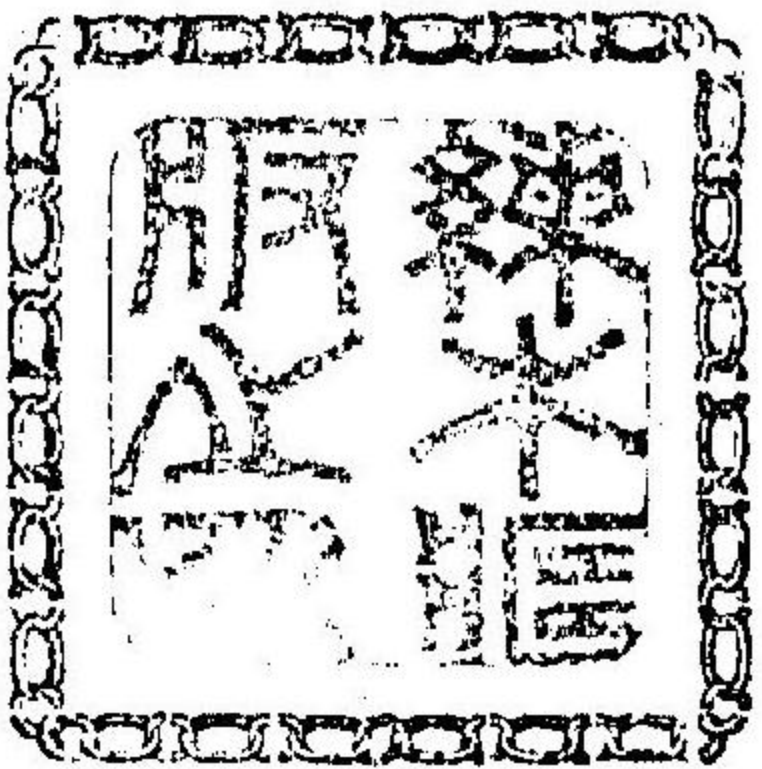
同年八月出版

東京府平民
纂述兼出版人 練木喜三

東京本郷區本郷田町二
十三番地

東京府士族
纂述人 瀧田鐘四郎

東京南豊島郡大久保百
人町四百六十六番地



東京々橋區銀座二丁目

中近堂 中島精一

發兌元

同日本橋區馬喰町二丁目

英蘭堂 島村利助

32-26

肆 書 捌 賣

東京三田二丁目二番地

慶應義塾出版社

同通三丁目

丸善商社

同芝三嶋町

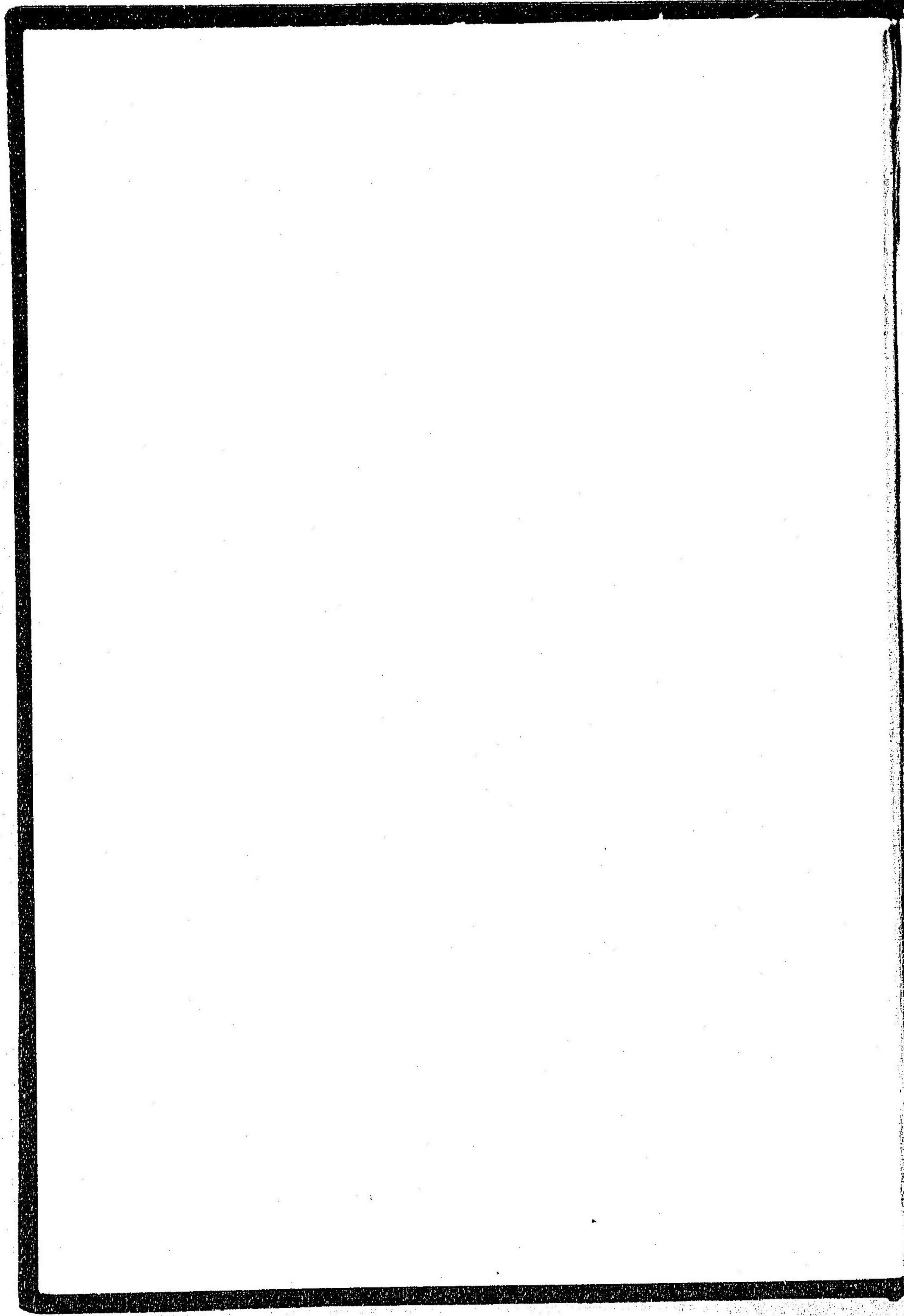
山中市兵衛

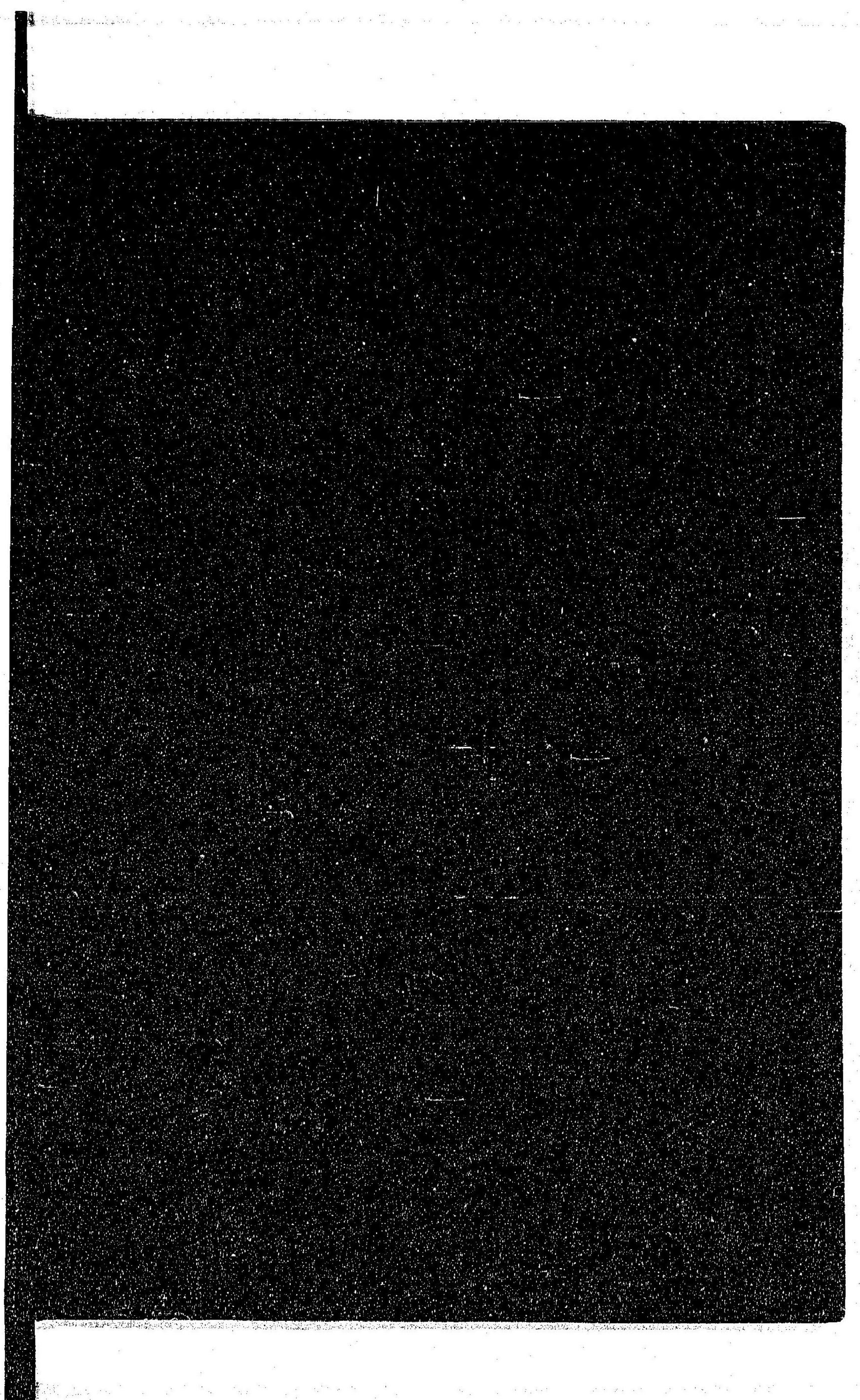
名古屋東本重町一丁目

中近堂支店

大坂備後町四丁目

梅原龜七





32
1

057442-001-4

32-196

応用動物学 上編卷1-3, 下編卷1

練木 喜三

瀧田 鐘四郎 / 著

M16-21

CAR-0010

