

208
489

敵討南枝花

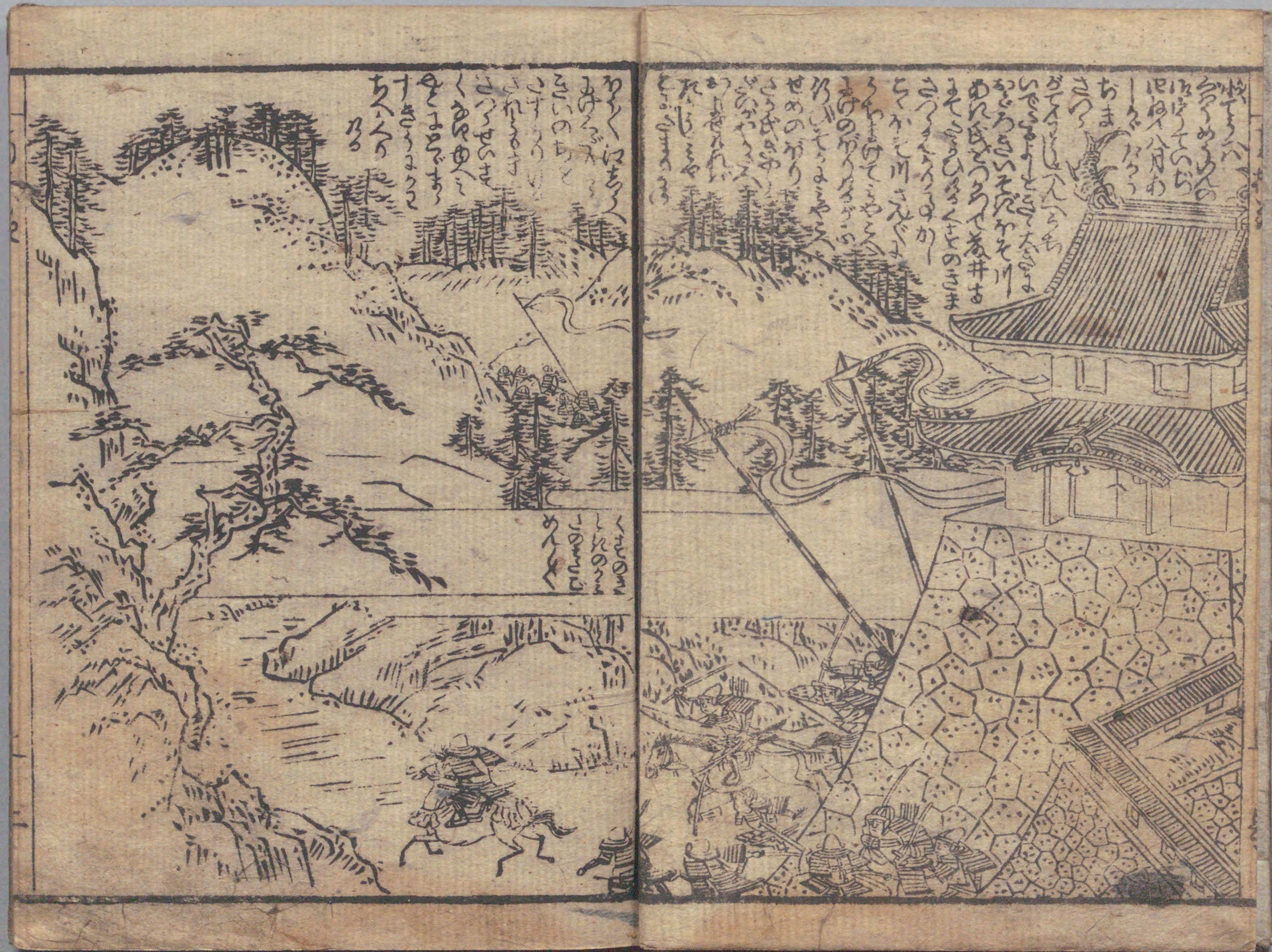
政義堂

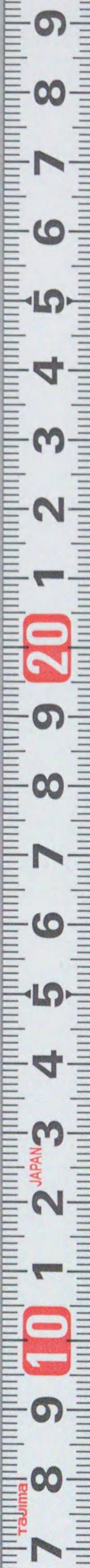
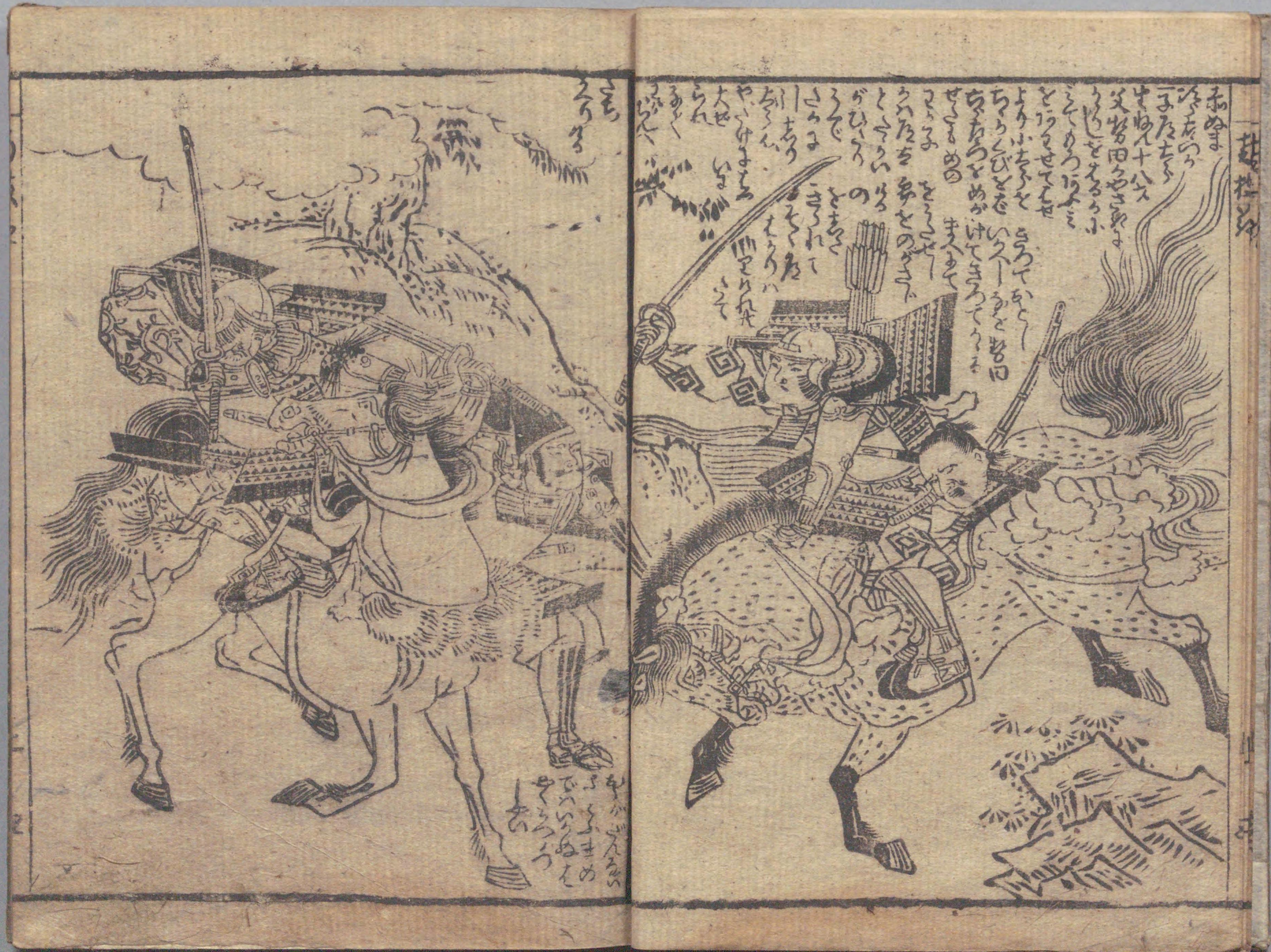
全

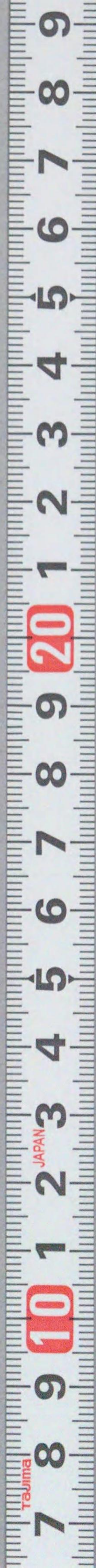


国立国会図書館 敵討南枝花 2巻 208-489

ガラス使用







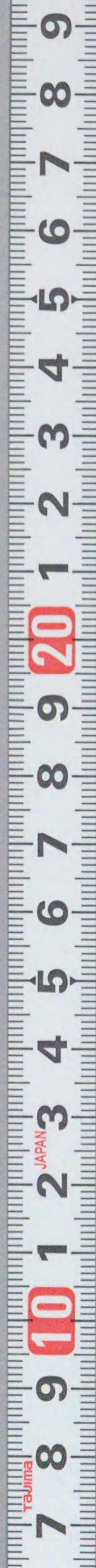


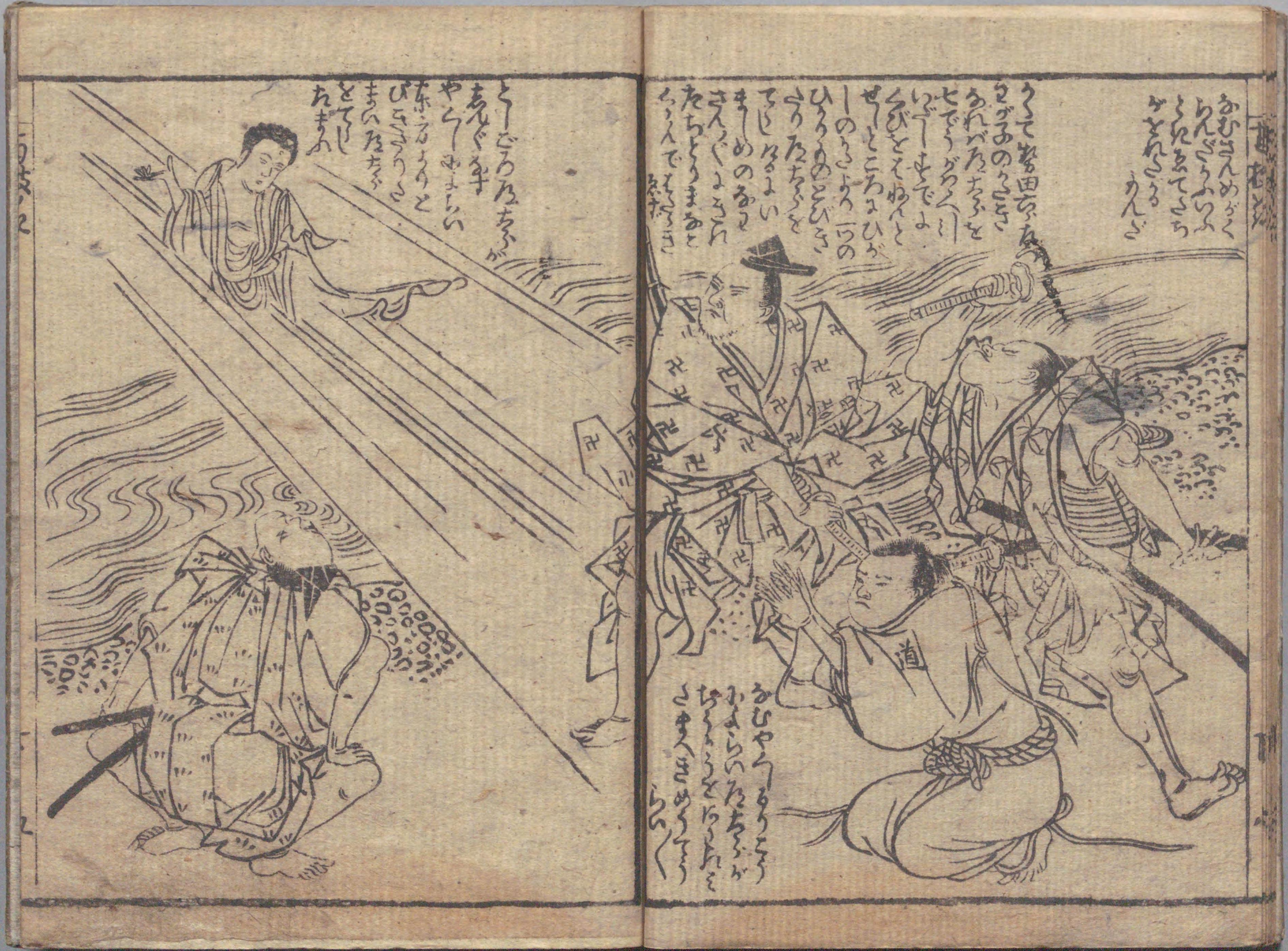
てさげし
れいたを
多ついよ
さるひ
さいまへ
まふらひ
なれども
いけぞ
れなる

さしてよその
がたうばもや
一なるよゆ
あんの下は
あんのさむ
つげなれ
まことり

さう
あひ
てさげし
れいたを
多ついよ
さるひ
さいまへ
まふらひ
なれども
いけぞ
れなる

れ記の
さむの
あひの
さむの
あひの
さむの
あひの
さむの
あひの
さむの
あひの
さむの



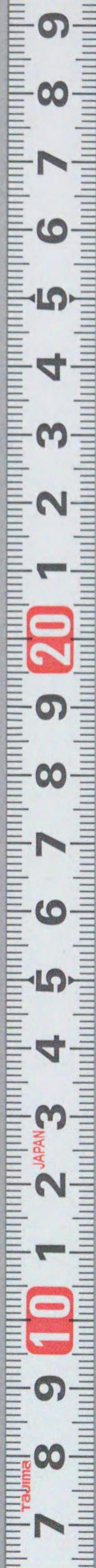


とくごろねちが
あんぐをす
やらやまら
たふらふら
びららら
まへたち
とてし
なま

うて若田の
さつもの
あれがらち
七でうら
いごま
くびとそ
せとこ
ひらら
うらち
てし
まの
さん
たち
ら

あむ
ら
と
か

あひ
お
ち
こ

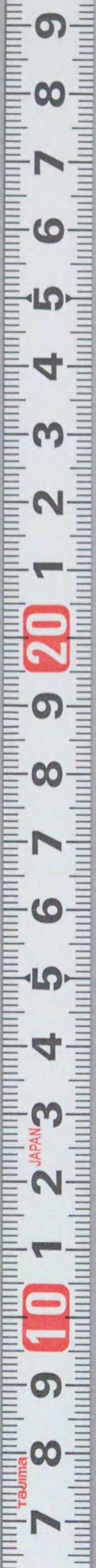




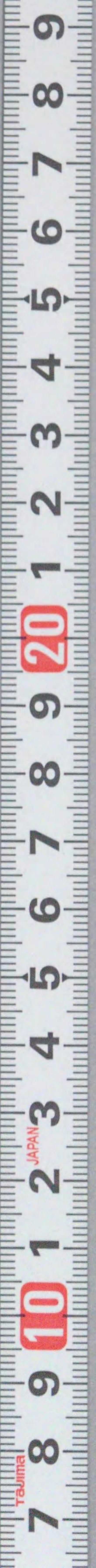
ひさしがりて
えんややあ
ついでとせ
と川この
し

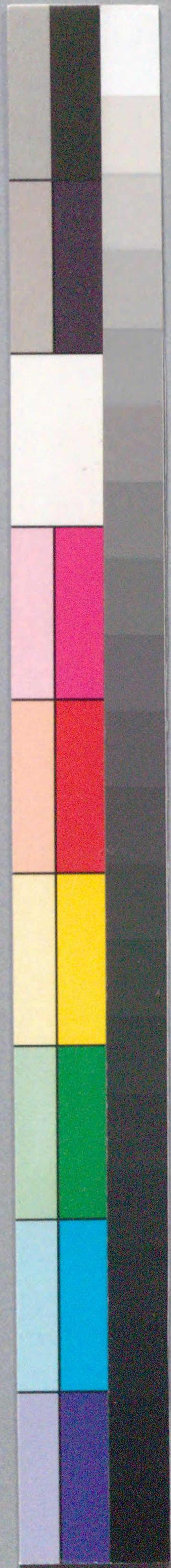
ぶつやれと
よつてなち
いまいめ
くよきん
かれはたま
よろこび
たちとら
めちとら
るとうた
とつて勢田
ちなたら
とつてと
あうぬま
あつちひ
あつちひ
せとち
とつちと
とつちと
ちなたら
いしと
とつち

とつちとら
とつちとら
とつちとら
とつちとら
とつちとら
とつちとら
とつちとら
とつちとら
とつちとら
とつちとら



208
特別
489





国立国会図書館 敵討南枝花 2巻 208-489



ガラス使用

