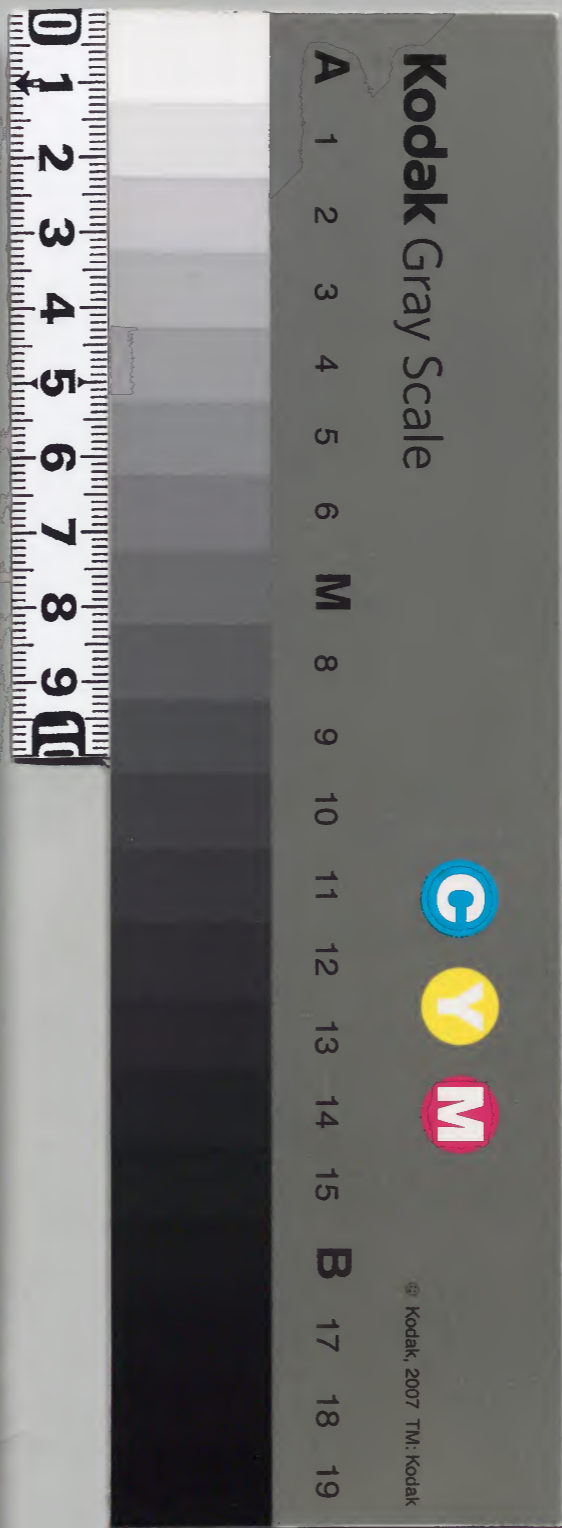


弘治三年御法度各連判

庫	文	閣	内
架	冊	號	類
三	四	二七〇	和書
架	冊	號	類

内閣文庫	
番號	和 2702
冊數	45 (18)
函號	160 103



弘治二年御法度各連判



明治十年購

卷之十 卷之十 卷之十



新出銀好有者云云

一 湯家中軍勢根籍本

治成湯下氣之信告物也

一 勿後之根籍仕志本

一 治成湯下氣之信告物也

一 勿後陳拂之信付為本

心自草志是又者同亦三
付半一町要公乃今
筆是名言云右云云之

入橋大善之障蔽將大明神
御照湯元の指文并

弘治二年二月日 福原大近乞
志道大近

志道刑部大輔
亦川大進
兼左衛門尉
兼左衛門尉
兼左衛門尉
兼左衛門尉
兼左衛門尉
兼左衛門尉

德在遠河東

赤川在東尾

國司在東尾

常尾在東尾

先王之為

善之在河東

常尾在東尾

常尾在東尾
常尾在東尾
常尾在東尾
常尾在東尾
常尾在東尾
常尾在東尾
常尾在東尾
常尾在東尾

赤川源公為

長沼主内盛

石原新之助判

先王守之持

渡邊山公為

先王守之判

先王守之為

國目雅光判

先王守之為

依友入左衛門

東 又吉判

先王守之為

丹波又七郎

先王守之為

矢田助為

升上小之部
福系小之部
渡多(越後)部
福系多之部
福系大之部
福系江之部
升上小之部

渡多(越後)部
渡多(小)部
福系小之部
福系大之部
福系江之部
福系多之部
升上小之部

好仁波方為
好仁新集為
依安部生乞
布施自心法
之定新初到
依依古之集時
依依古之集時
如書以在四人

坪井國俊書
本村英之集為
初持樂七到
免玉洋文書
志道新初到
免玉洋文書到
因友台清到

渡多新
常屋之
渡多
光永新
渡多小
長和
渡多

門田如
山縣平
坪井
渡多
位常
秋
渡多

渡邊 守 清

本 宗 左 衛 門

氏 永 言 守 清

渡 邊 守 清

井 上 左 衛 門

福 原 内 藏 助

長 屋 小 次 郎

友 名 守 清

市 本 守 清

長 沼 守 清

中 仗 内 藏 助

藤 田 守 清

公 倉 守 清

幾 瀧 守 清

牧後源中少判

藤田友有邊判

然中越後守判

京心保守判

之戶右左衛門判

山村源七判

渡邊(高)守判

長沼小波守判

宗屋源守判

伴達次郎判

伴友源守判

長沼新守判

中村新守判

田中源守判

大梅孫七五割

河邊了右五割

中村助千五割

高門五割

賊満孫十五割

波多野五五割

長沼沢五五割

中沼五五割

菅田源五五割

熊井河五五割

田坂又五五割

河野助五五割

桑山五五割

大寺初又五五割

波多理与七

长沼原与五 其利

依木源沼与 其利

夏田友沼与 其利

中尾尻助沼与 其利

甲系沼中沼与 其利

井上林余沼 其利

井上源山与 其利

河村源沼与 其利

永光与清沼 其利

持田友与沼 其利

末近与沼 其利

河上与沼 其利

时澤与沼 其利

安部公房

吉原友次郎

坂田幸三

熊手市助

中村新太郎

水友源三郎

石井孫七郎

立花源次郎

榎本卯吉

井上源三郎

中村右衛門

長沼新太郎

宇多田洋三郎

長沼吉郎

湯淺又之助判
長沼又之助判
吉良新次郎判
藤田助之助
三宅伊豆守
長沼源兵衛判
夏田小之助

三宅公之助
志道源之
久壽源之助判
田口又之助判
田口又之助判
田口源七郎
井上源治士判

升之源古多

渡多(中)家多

野鹿大馬村其判

杜木孫古其判

杜木孫古其判

市川村其判

河津源古其判

河津源古其判

弘光源古

市川源古

八橋源古其判

八橋源古

之河田源古

成末新末
増原守忠
山崎新太郎
井上玄三
立地之
井上之

桂之
中村源
内友右衛門
福原
山崎
山崎
山崎

橋井之守家

井之上家光

井之上家光

南方内務卿

椿 源之守判

中村内務卿

中村内務卿

中村了齋

久芳右衛門

久芳右衛門

久正左衛門

久正左衛門

初友左衛門判

池上源次郎

東國石中多
末國石中多
田多石中多
高平石中多
赤川石中多
是宗石中多
以玉石中多

版田石中多
中村石中多
中村石中多
之戶石中多
版田石中多
版田石中多

先王御十島

升上之了大德

赤川又波多生利

赤川又六

赤川又七

升上源定

依長元

依長元

版田又

版田又

中

升上

升上

山田源

己班及江坂多割

坂 少補多割

有方又江坂多割

内友方松

秋正掃部助

三田園防吉

井原中務少輔

桂 能登吉



