



0850106



登錄號 004405	
類號	
冊別	
全書	函一册

國家圖書館, NATIONAL CENTRAL LIBRARY, TAIWAN, R.O.C.

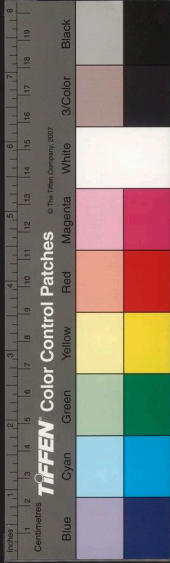


都城紀勝  
 聖朝  
 祖宗開國就都于汴而風俗典禮四方仰  
 之為師自  
 高宗皇帝駐蹕于杭而杭山水明秀民物  
 康阜視 京師其過十倍矣雖市肆典  
 京師相侔然中興已百餘年  
 列聖相承太平日久前後經營至矣輻輳  
 集矣其與中興時又過十數倍也且洛陽

都城紀勝



國家圖書館, NATIONAL CENTRAL LIBRARY, TAIWAN, R.O.C

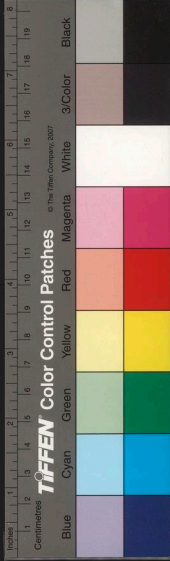


名園記後論有云園囿之興廢者洛陽盛衰之候也况中興行都東南之盛為今日四方之標準車書混一人物繁盛風俗純厚市井駢集豈昔日洛陽名園之比僕遭

遇

明時寓遊京國目親耳聞殆非一日不  
得不為之集錄其已於圖經志書所載者  
更不重舉此雖不足以形容太平氣象之  
萬一亦髣髴名園記之遺意焉但紀其實

不擇其語獨此為愧爾時宋端平乙未元  
日寓灌圃耐得翁叙



社會  
 瓦舍衆伎  
 四司六局  
 茶坊  
 食店  
 酒肆  
 諸行  
 市井

都城紀勝目錄



國家圖書館 NATIONAL CENTRAL LIBRARY, TAIWAN, R.O.C.



園苑

舟船

鋪席

坊院

閑人

三教外地

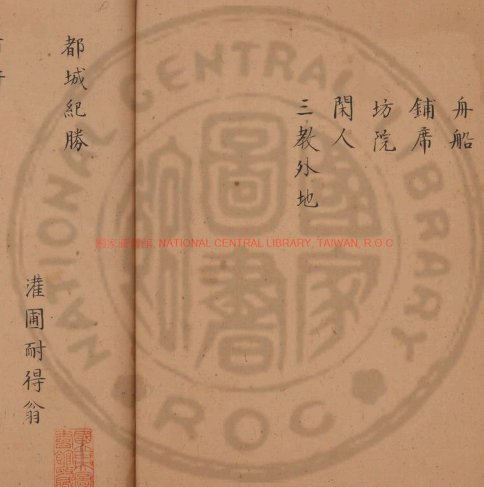
都城紀勝

灌圃耐得翁



市井

自大內和寧門外新路南北早間珠玉  
珍異及花果時新海鮮野味奇器天下  
所無者悉集于此以至朝天門清河坊  
中瓦前灞頭官巷口棚心衆安橋食物  
店鋪人煙浩穰其夜市除大內前外諸  
處亦然惟中瓦前最勝撲賣奇巧器皿



國立中央圖書館, NATIONAL CENTRAL LIBRARY, TAIWAN, R.O.C.



園苑

舟船

鋪席

坊院

閑人

三教外地

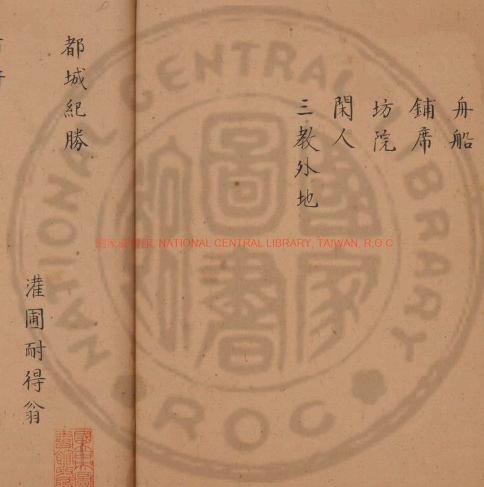
都城紀勝

市井

灌圃耐得翁



自大內和寧門外新路南北早間珠玉  
珍異及花果時新海鮮野味奇器天下  
所無者悉集于此以至朝天門清河坊  
中瓦前灞頭官巷口棚心衆安橋食物  
店鋪人煙浩穰其夜市除大內前外諸  
處亦然惟中瓦前最勝撲賣奇巧器皿



百色物件與日間無異其餘坊巷市井  
買賣閑撲酒樓歌館直至四鼓後方靜  
而五鼓朝馬將動其有趁賣早市者復  
起開張無論四時皆然如遇元宵猶盛  
排門和買民居作觀玩幕次不可勝紀  
隆興間

高廟與六宮等在中瓦相對今修內司  
染坊看位觀

孝宗皇帝孟亨廻就觀燈買市簾前排

列內侍官帙行堆塚見錢 宣押市食

歌叫支賜錢物或有得金銀錢者是時

尚有京師流寓經紀人市店遭遇者如

李婆、羨南瓦子張家糶子若遇

車駕行幸春秋社會等連簷並壁幕次

排列此外如執政政府墻下空地

舊名南倉前諸

色路岐人在此作場尤為駢闐又皇城

司馬道亦然候潮門外殿司教場夏月

亦有絕伎作場其他街市如此空隙地



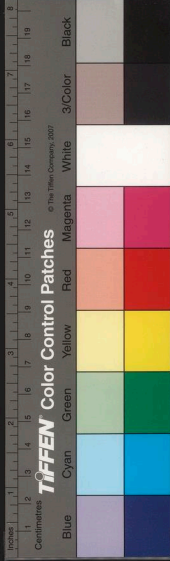


諸行

市肆謂之行杭音者因官府科索而得此  
名不以其物小大但合充用者皆置為  
行雖醫卜亦有職醫尅擇之差占則與  
市肆當行同也內亦有不當行而借名

縷舉  
段多有作場之人如大瓦肉市炭橋藥  
市橋園亭書房城東菜市城北米市其  
餘如五間樓福客糖果所聚之類未易

之者如酒行食飯行是也又有名為團  
者如城南之花團泥路之青果團江下  
之養團後市街之柑子團是也其他工  
伎之人或名為作如篦刃作腰帶作金  
銀鍍作鈹作是也又有異名者如七寶  
謂之骨董行浴堂謂之香水行是也大  
抵都下萬物所聚如官巷之花行所  
聚花朵冠梳釵環抹極其工巧古所  
無也



酒肆

除官庫子庫脚店之外其餘皆謂之拍

都下市肆名家馳譽者如中瓦前皂兒  
水雞賣場前甘豆湯如戈家蜜來兎官  
巷口老家羹大瓦子水果子 壽慈宮  
前熟肉錢塘門外采五嫂魚羹湯金門  
灌肺中瓦前職家羊飯彭家油靴南瓦  
宣家台衣張家糰子候潮門頰四笛大  
瓦子丘家筆菓之類

戶有茶飯店謂兼賣食項下酒是也但  
要索喚及時食品知處不然則酒家亦  
有單于牌面點選也 包子酒店謂賣  
鵝鴨包子四色燒子腸血粉羹魚子魚  
白之類此處易為支費 宅子酒店謂  
外門面裝飾如仕宦宅舍或是舊仕宦  
宅子改作者 花園酒店城外多有之  
或城中做學園館裝折 直賣店謂不  
賣食次也 散酒店謂零賣百單四七



十七五十二三十八并拆賣外坊酒門  
首亦不設油漆杈子多是竹柵布幕謂  
之打椀遂言只一盃也却不甚尊貴非  
高人所往 齊酒店謂有娼妓在內可  
以就懽而於酒閣內暗藏卧床也門首  
紅椀子燈上不以晴雨必用箬籬蓋之  
以為記認其他大酒店娼妓只伴坐而  
已歆買懽則多往其居 羅酒店在山  
東河北有之今借名以賣彈頭遂不貴

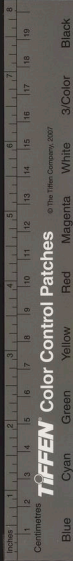
重也 酒家事物門設紅杈子緋綠簾  
貼金紅紗椀子燈之類舊傳因五代郭  
高祖遊幸汴京潘樓至今成俗酒閣名  
為廳院若樓上則又或名為山一山二  
山三之類牌額寫過山非特有山謂酒  
力高遠也 大凡入店不可輕易登樓  
上閣恐飲燕淺短如買酒不多則只就  
樓下散坐謂之門床馬道初坐定酒家  
人先下看菜問買多少然後別換菜蔬



亦有生疎不慣人便忽下筋被笑多矣  
大抵店肆飲酒在人出着如何只如食  
次謂之下湯水其錢少止百錢五千者  
謂之小分下酒若命妓則此輩多是虛  
駕驕貴索喚高價細食全要出着經慣  
不被所侮也如煮酒或有先索到十瓶  
逐旋開飲少頃只飲五六瓶佳者其餘  
退回亦是搜弊之一訣

官庫則東酒庫曰大和樓西酒庫曰金

文庫有樓曰西樓舊有樓攻媿書榜後  
為好竒者取去南酒庫曰昇暘宮樓曰  
和樂樓北酒庫曰春風樓正南樓對吳  
越兩山南上酒庫曰和豐樓西子庫曰  
豐樂樓在今湧金門外乃舊楊和王之  
聳翠樓後張定叟兼領庫事取為官庫  
正跨西湖對兩山之勝西子庫曰太平  
樓中酒庫曰中和樓南外庫在便門外  
東外庫在崇新門外北外庫在湖州市



有樓曰春融樓其他則有西溪并赤山  
九里松酒庫其中和、樂和豐並在  
御街其太平大和因回祿後其樓悉廢  
若欲賞妓往官庫中點花牌其酒家  
亦多隱庇推托酒是親識其妓及以  
委之可也

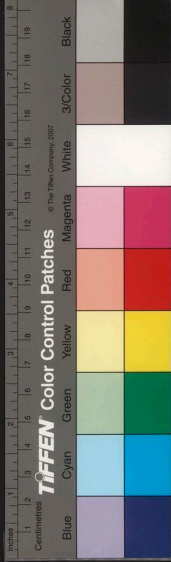
天府諸酒庫每遇寒食節前開沽煮酒  
中秋節前後開沽新酒各用妓弟乘騎  
作三等裝束 一等特髻大衣者 二

等冠子裙背者 三等冠子衫子襠袴  
者前有小女童等及諸社會動大輿迎  
酒樣赴府治呈作樂呈伎藝雜劇三盞  
退出於大街諸處迎引歸庫

### 食店

都城食店多是舊京師人開張如羊飯  
店兼賣酒九點索食次大要及時如欲  
速飽則前重後輕如欲遲飽則前輕後  
重

重者如頭羹 石髓飯 大骨飯 泡飯 軟羊 浙米飯  
輕者如煎事件 托胎 炒房 肚尖 肚腸 腰子之類



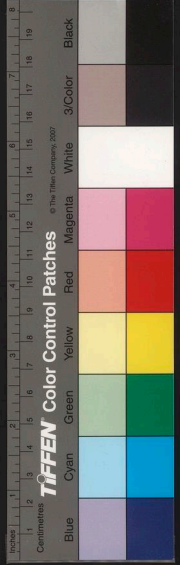
南食店謂之南食川飯分茶蓋因京師  
 開此店以備南人不服北食者今既在  
 南則其名誤矣所以專賣麵食魚肉之  
 屬如鋪羊麵畜血生麵姜擦刀鹽煎麵鱈魚桐皮  
 麵抹肉淘肉瑤淘菓子鹹燥子麵帶汗煎  
 至撥刀鷄鴨麵皆是也若歌索供逐店自有  
 單子牌面 飽饅店專賣大煨燥子飽饅  
 菜麵店專賣菜麵薑油血臟麵素菓子紅帶此  
 處不甚尊貴非待客之所 素食店專  
 賣素簽頭羹麵食乳蛋允越笋乳葷飲食充  
河鮑脯坤元魚

齋素筵會之備 衢州飯店又謂之悶  
 飯店蓋賣盒飯也專賣家常蝦魚粉羹魚麵  
 欲求麤飽者可往惟不宜尊貴人糊蝶之屬

市食點心涼暖之月大藥多賣猪羊雜煎  
四色饅頭灌腸紅煨薑飯煤鐵剗子  
蹄子肘件之屬 夜間頂盤挑架

者如鷓鴣餅餛飩鬼焦鏈羊脂菲餅餅餛飩春餅旋餅  
燈沙捆子宜利火獸養糕矣犯子之類  
 遍路歌叫都人固自為常若遠方僻土

之人乍見之則以為稀遇其餘店舖夜  
 市不可細數如猪胰胡餅自

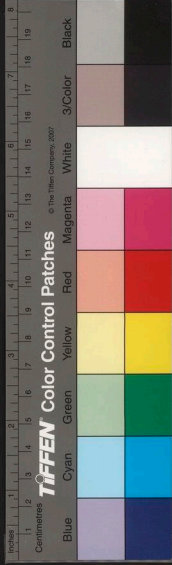


中興以來只東京臟三家一分每夜在  
太平坊巷口近來又或有恸之者大抵  
都下買物多趨有名之家如昔時之內  
前下家從食街市王宣旋餅望仙橋糕  
糜是也如酪面亦只後市街賣酥賀家  
一分每箇五百貫以新樣油餅兩枚夾  
而食之此北食也其餘諸行百戶亦如  
此市食有名存而實亡者如瓠羹是  
也亦有名亡而實存者如甕羹今號羹

麵是也又有誤名之者如呼熟肉為白  
肉是也盖白肉白是砧壓去油者  
又有專賣小兒戲劇糖果如打嬌惜蝦  
鬚糖豆娘打鞦韆稠錫之類

### 茶坊

大茶坊張掛名人書畫在京師只熟食  
店掛畫所以消遣久待也今茶坊皆然  
冬天煎賣插茶或賣盞致湯暑天煎賣  
梅花酒紹興間用鼓桌吹梅花酒曲用

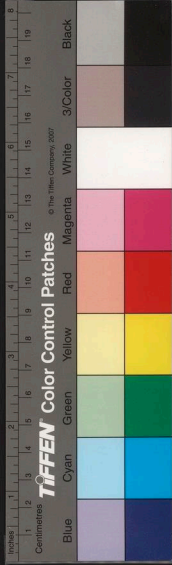


旋杓如酒肆間止是論角如京師量賣  
茶樓多有都人子弟占此會聚習學樂  
器或唱叫之類謂之掛牌兒 人情茶  
坊本非以茶湯為正但將此為由多下  
茶錢也又有一等專是娼妓父兄打聚  
處又有一等專是諸行借工賣伎人會  
聚行老處謂之市頭 水茶坊乃娼家  
聊設卓凳以茶為由後生輩并於費錢  
謂之乾茶錢 提茶瓶即是趨赴充茶

酒人尋常月旦望每日與人傳語往還  
或講集人情分子又有一等是街司人  
兵以此為名乞覓錢物謂之覷茶

#### 四司六局

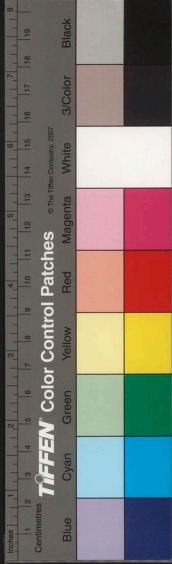
官府貴家置四司六局各有所掌故筵  
席排當凡事整齊都下街市亦有之常  
時人戶每遇禮席以錢倩之皆可辦也  
帳設司專掌仰塵繳壁卓帟搭席簾幕  
果兒屏風繡額書畫簇子之類 厨司





專掌打料批切烹炮下食調和節次  
茶酒司專掌賓客茶湯暖盪節酒請坐  
詔席開盞歇坐揭席迎送應干節次  
臺盤司專掌托盤打送賁擊勸酒出食  
接盞等事 果子局專掌裝簇盤釘看  
果時果准備勸酒 蜜煎局專掌糖窩  
花果鹹酸勸酒之屬 菜蔬局專掌甌  
釘菜蔬糟藏之屬 油燭局專掌燈火  
照耀之臺剪燭壁燈燭籠裝香簇炭之

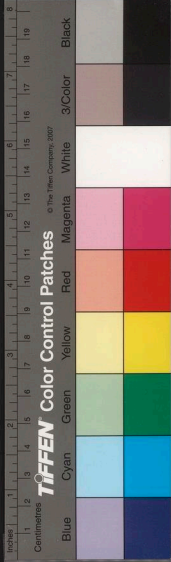
類 香藥局專掌藥標香毬火箱香餅  
聽候索喚諸般奇香及醒酒湯藥之類  
排辦局專掌掛畫插花掃洒打渲拭抹  
供過之事 仵四司六局人祇應慣熟  
便省賓主一半力故常諺曰燒香點茶  
掛畫插花四般閑事不訐戾家若其失  
忘支節皆是祇應等人不學之過只如  
結席唱犒六合依次第先厨子次茶酒



瓦舍衆伎

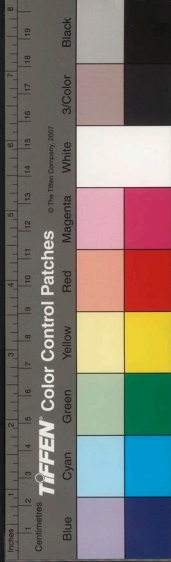
瓦者野合易散之意也不知起於何時  
但在京師時甚為士庶放蕩不羈之所  
為子弟流連破壞之地 散樂傳學  
教坊十三部唯以雜劇為正色舊教坊  
有篳篥部大鼓部杖鼓部拍板色笛色  
琵琶色箏色方響色笙色舞旋色歌板  
色雜劇色叅軍色：有色長部有部頭  
上有教坊使副鈐轄都管掌儀範者皆

是命官其諸部分紫緋綠三等寬衫兩  
下各垂黃義襴雜劇部又戴禪裏其餘  
只是帽子幘頭以次又有小兒隊并女  
童採蓮隊又別有鈞客班今四孟隨在  
駕後乘馬動樂者是其故事也紹興三  
十一年省廢教坊之後每遇 大宴則  
撥差臨安府衙前樂等人充應屬修內  
司教樂所掌管教坊大使在京師時有  
孟角述曾撰雜劇本子又有葛守成撰



四十大曲詞又有丁仙現捷才知音紹  
興間亦有丁漢弼揚國祥 雜劇中末  
泥為長每四人或五人為一場先做尋  
常熟事一段名曰艷段次做正雜劇通  
名為兩段末泥色主張引戲色分付副  
淨色發喬副末色打諢又或添一人裝  
孤其吹曲破斷送者謂之把色大抵全  
以故事世務為滑稽本是鑿戒或隱為  
諷諍也故從便說露謂之無過蟲

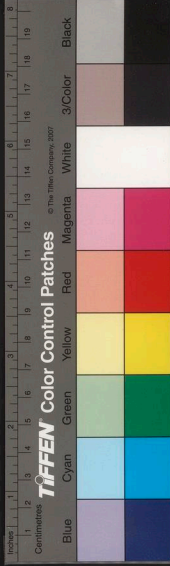
諸官調本京師孔三傳編撰傳奇靈怪  
入曲說唱 細樂比之教坊大樂則不  
用大鼓杖鼓羯鼓頭管琵琶等也每以  
簫管笙箏稽琴方響之類合動 小樂  
器只一二人合動也如雙韻合阮咸稽  
琴合簫管瑟琴合葫蘆琴單撥十四弦  
吹賺動鼓板渤海樂一拍子至於拍耆  
鼓子敲水盞鑼板和鼓兒皆是也今街  
市有樂人三五為隊專趕春場看潮賞





後張五牛大夫因聽動鼓板中又有四  
片太平令或賺鼓板即今拍板大  
篩揚慶是也遂撰為賺  
賺者悞聽之義也令人正堪美聽不覺  
已至尾聲是不宜為片序也今又有覆  
賺又且變花前月下之情及鐵騎之類  
凡賺最難以其兼慢曲、破大曲、嘌唱  
耍令、番曲、叫聲、諸家腔譜也  
雜扮或名雜狂又名紐元子又名技和  
乃雜劇之散段在京師時村人罕得入

城遂撰此端多是借裝為山東河北村  
人以資笑今之打和鼓撚梢子散耍皆  
是也 百戲在京師時各名左右軍並  
是開封府衙前樂營 相撲爭交謂之  
角觝之戲別有使拳自為一家與相撲  
曲折相反而與軍頭司大士相近也  
踢弄每大禮後 宣赦時捨金雞者用  
此等人上竿打筋斗踏蹺打交鞦脫索  
裝神鬼抱鑼舞判舞斫刀舞蠻牌舞劍



典馬打毬并教船水鞦韆東西班野戰

諸軍馬上呈驍騎

北人

街市轉焦健為一

體

雜手藝皆有巧名踢瓶弄挽踢

磬弄花鼓撻踢墨筆弄毬子枰築毬弄

斗打硬教虫蟻及魚弄熊燒煙火放爆

仗火戲兒水戲兒聖花撮藥藏壓藥法

傀儡壁上睡小則劇術射穿弩子打彈

攢壺瓶即古之技壺手影戲弄頭錢變線見寫

沙書改字 弄懸絲傀儡起於陳平大奇解圍杖頭

傀儡水傀儡肉傀儡以小兒復生輩為之允傀儡數

演烟粉靈恠故事鐵騎公案之類其話

本或如雜劇或如崖詞大抵多虛少實

如巨靈神朱姬大仙之類是也

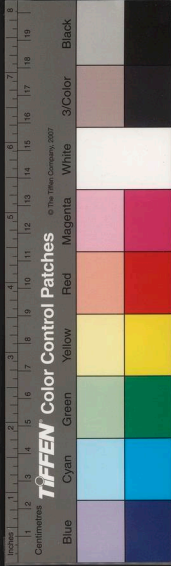
影戲 允影戲乃京師人初以素帛雕鏤

後用彩色裝皮為之其話本與講史

書者頗同大抵真假相半公忠者雕以

正貌姦邪者與之醜貌蓋亦富褒貶於

市俗之眼戲也 說話有回家一者小



說謂之銀字兒如烟粉靈恠傳奇 說  
公案皆是搏刀赶棒及發跡變泰之事  
說鐵騎兒謂士馬金鼓之事 說經謂  
演說佛書 說秦謂謂賓主恭禪悟道  
等事 講史書講說前代書史文傳興  
廢爭戰之事最畏小說人蓋小說者能  
以一朝一代故事頃刻間提破 合生  
與起令隨令相似各占一事 高謎舊  
用鼓板吹賀聖朝聚人猜詩謎字謎戾

謎社謎本是隱語

有道謎未客念引語

正猜未客猜

下套商者以物類相似

貼套貼套助智

知日

改物類以

橫下許旁

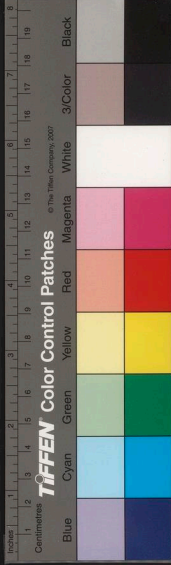
問囚商者唱

調爽假作難猜

以定其智

社會

文士則有西湖詩社此社非其他社集  
之比乃 行都士夫及寓居詩人舊多  
出名士 隱語則有南北屋齋西齋皆  
依江右謎法習詩之流萃而為齋  
又有蹴鞠打毬社川弩射弓社 奉佛



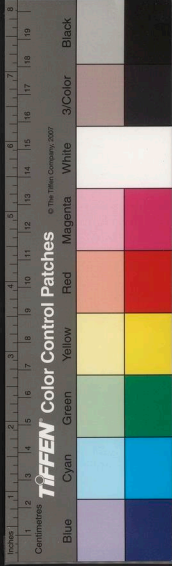
則有上天竺寺光明會皆城內外富家  
助備香花燈燭齋觀施利以備本寺一  
歲之用 又有茶湯會此會每遇諸山  
寺院作齋會則往彼以茶湯助緣供應  
會中善人 城中太平興國傳法寺淨  
業會每月十七日則集男士十八日則  
集女人入寺諷經聽法歲終則建藥師  
會七晝夜 西湖每歲四月放生會其  
餘諸寺經會各有方所日分每歲

行都神祠誕辰迎獻則有酒行 錦  
體社八仙社漁父習閑社神鬼社小女  
童像生叫聲社過雲社奇巧飲食社花  
果社七寶考古社皆中外奇珍異貨馬  
社豪貴緋綠清樂社此社風流最勝

園苑

在城則有萬松嶺內貴王氏富覽園三  
茅觀東山梅亭慶壽庵 褚家塘 御  
東園 綠塢 清湖北 慈明殿園楊府秀

華園





芳園張府北園楊府風雲慶會閣

城東新開門外則有東 御園今名富景園 五

柳 柳園 城西清波錢湖門外聚景

柳園舊名西園 張府七位曹園南山長橋則西

有慶樂 御園舊名南園 淨慈寺前屏山 御

園雷峯塔前張府真珠園內有高寒堂極亭鹿 塔後

內貴甘氏湖曲園羅家園白蓮寺園霍

家園方家谿劉園北山則有集芳 御

園四聖延祥 御園西湖勝地惟此為最 下竺寺

柳園 錢塘門外則有柳巷揚府雲洞

園西園劉府玉壺園四并亭園楊府水

閣又具美園又飲綠亭裴府山濤園趙

秀玉府水月園張府凝碧園孤山路口

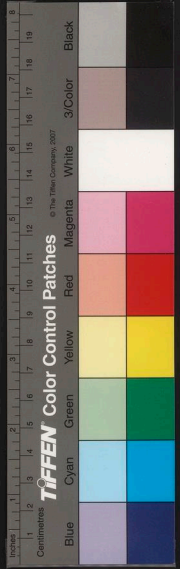
內貴張氏總宜園德生堂放生亭新建

白公竹閣裴樞尹天府就寺重建 泐蘇堤新建先賢堂

園本裴氏園裴樞新建 又有三賢堂園本新亭子裴樞於水仙王廟移像新建 九里

松嬉遊園天府酒庫 湧金門外則有顯應觀

西齋堂張府泳澤園 慈明殿環碧園



舊是清輝  
御園

大小漁莊其餘貴府富室大小

園館猶有不知其名者城南嘉會門

外則有玉津御園屬使時射亭又有就包山

作園以植桃花都人春時最為勝貴惟

內貴張侯壯觀園為最城北閨門外

則有趙郭家園東西馬城諸園迺都城

種植奇異花木處

舟

行都左江右湖河運通流舟般最便而

西湖舟船大小不等有一千料約長五十餘丈中可容百餘客五百料約長三十丈可容三五十餘客皆奇巧打造雕欄畫棟行運平穩如坐平地無論四時常有遊玩人賃假舟中所須器物一畢備但朝出登舟而飲暮則徑歸不勞餘力惟支費錢耳其有貴府富室自造者又特精緻耳西湖春中浙江秋中皆有龍舟爭標輕捷可觀有金明池之

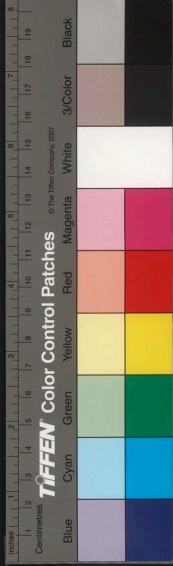


遺風而東浦河亦然惟浙江自孟秋至  
中秋間則有弄潮者持旗執竿狎戲波  
濤中甚為奇觀天下獨此有之

### 鋪席

都城天街舊自清河坊南則呼南瓦北  
謂之界北中瓦前謂之五花兒中心自  
五間樓北至官巷南御街兩行多是  
上戶金銀鈔引交易鋪僅百餘家門列  
金銀及見錢謂之看塚錢此錢備入納

筭請鈔引并諸作匠爐誦紛紜無數自  
融和坊北至市南坊謂之珠子市頭如  
遇買賣動以萬數間有府第富室質庫  
十數處皆不以貫萬收質其他如名家  
綵帛鋪堆上細足段而錦綺綠素皆諸  
處所無者又如廂王家絨線鋪自東京  
流寓今  
於御街開張數鋪亦不下萬計又有  
大小鋪席皆是廣大物貨如平津橋沿  
河布鋪扇鋪溫州漆器鋪青白碗器鋪

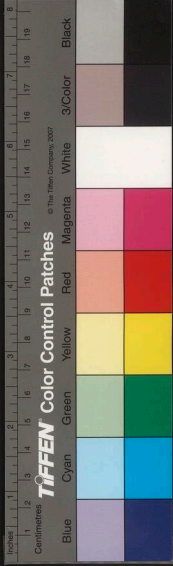


坊院

之類且夫外郡各以一物稱最如無沙洪扇  
吳錢之類都會之下皆物所聚之處况夫人物繁夥客販往來至於故楮羽毛扇牌皆有行鋪其餘可知矣

柳永詠錢塘詞云參差一萬人家此元豐以前語也余中興行都已百餘年其戶口蕃息僅百萬餘家者城之南西北三處各數十里人烟生聚市井

坊陌數日經行不盡各可比外路一小小州郡足見行都繁盛而城中北闕水門內有水數十里曰白洋湖其富家於水次起造塌坊十數所每所為屋千餘間小者亦數百間以寄藏都城店鋪及客旅物貨四維皆水亦可防避風燭又免盜賊甚為都城富室之便其他州郡無此雖荆南沙市太平州黃池皆客商所聚亦無此等坊院



閑人

本食客也古之孟嘗門下中下等人但  
不着業次以閑事而食於人者

有一等是無成子弟失業次人頗能  
知書寫字撫琴下碁及善音樂藝俱  
不精專陪涉富貴家子弟遊宴及相  
伴外方官負到都幹事其猥下者為  
妓家書寫簡貼取送之類  
又有專以參隨服事為生舊有百事

皆能者如紐元子學像生動樂器雜  
手藝唱叫白詞相席打令傳言送語  
弄水使拳之類並是本色

又有專為棚頭又謂之習閑允擊鷹  
駕鷓調鶉鴿養鶴鶉闖雞賭博恣生  
之類

又有是刀鐮手作人長於此態故謂  
之涉兒取過水之意也此等刀鐮專  
攻街市宅院取奉郎君子弟幹當雜



事說合交易等

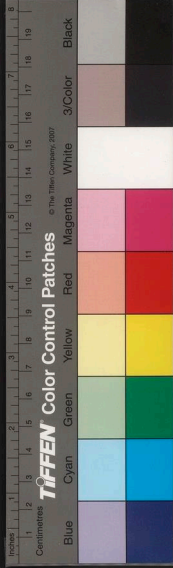
又有趕趁唱喏者探聽妓館人客及  
遊湖賞罷所在專以獻香送勸為由  
覓錢贍家大抵此輩若顧之則貪婪  
不顧之則強顏取奉多呈本事必得  
而後已但在出着發放如何也

三教外地

都城內外自有文武兩學宗學京學縣  
學之外其餘鄉校家塾舍館書會每

一里巷頭一二所弦誦之聲往々相  
聞遇大比之歲間有登第補中舍選  
者

凡佛寺自諸大禪刹如靈隱光孝等寺  
律寺如明慶靈芝等寺教院如大傳  
法慧林慧因等各不下百數所之外  
又有僧尼解院庵舍白衣社會道場  
奉佛處所不可勝紀若大寺院有所  
營修則於此地招集前去助緣其間



有精修能事者  
凡道流自

御前香火太乙宮延祥觀等及諸宮  
觀道館之外則有諸府第道堂如靈  
應希  
類之道院皆係捨俗道人及接待外路  
名山洞府往來高士而時有神仙應  
緣現跡異人自有紀載尔

都城紀勝終







