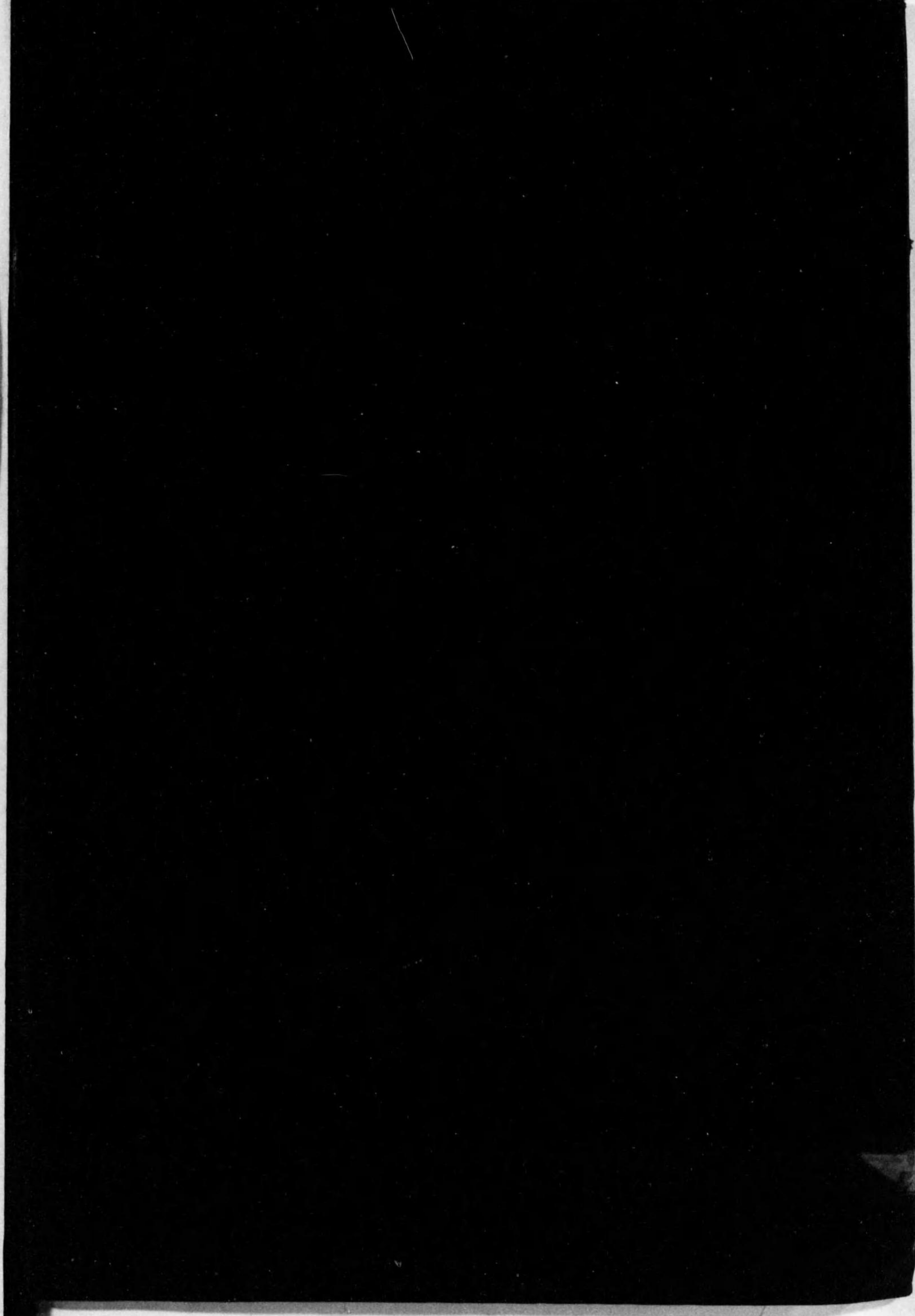




始



14.4
822

15

柳澤統計研究所季報

(第三十八號)

皇太子殿下御降誕記念號

第二回

華族動態調查統計表

自大正十五年 至昭和五年

(實數)

財團法人

柳澤統計研究所

昭和九年十二月刊行



本書ヲ引用ノ場合ハ必ス
其ノ旨ヲ表明セラレタシ

第二回華族動態調査統計表發刊の序

大正四年末に於ける華族靜態調査統計表(實數)及び華族靜態統計描畫圖各一卷は 大正天皇御即位記念として同八年を以て刊行し、大正五年乃至同十四年の十箇年間に於ける華族動態調査統計表(實數)は 今上陛下御大禮記念として昭和三年十二月を以て刊行したりしが、今又 皇太子殿下御降誕記念として大正十五年乃至昭和五年の五箇年間に於ける第二回華族動態調査統計表(實數)を刊行するに至りたるは余の恐悦する所なり。憶ふに余の始めて華族靜態の調査に着手するや、非常なる苦心と努力とを以て之が材料を蒐集し、所員を督勵して其の集計製表に當らしむること五年遂に其の完成を得、尋で其の動態調査を爲すこと十五年、尙引續き之が製表を爲しつゝあり。而して前記の如く其の結果を發表すること三回に及ぶの外未だ印刷に付せざるものに次の編述あり。

大正四年華族靜態調査統計比例篇 壹册 (昭和五年七月編成)

自大正五年
至同十四年 華族動態調査統計比例篇 壹册 (昭和五年三月編成)

大正十四年華族靜態調査統計表 壹册 (昭和四年六月編成)

大正十四年華族靜態調査統計比例篇 壹册 (昭和五年三月編成)

以上の外所員研究部長阪本敦をして下の二篇を編述せしめたり。

自大正五年
至同十四年 華族動態調査統計記述篇 壹册 (昭和五年四月編成)

大正四年
同十四年 華族靜態調査統計記述篇 壹册 (昭和七年十二月編成)

此くの如く華族統計に關し調査と研究とを繼續しつゝある所以のものは此の華族なる一集團と一般國民との比較に於て如何なる交渉關係ありや之を歐米諸國の人口靜態及び動態統計に比較して如何等の問題に對し確實なる解決を得んとする余が多年の希望にして茲には先づ其の原材料を公表して廣く同好の士の參考に資せんとするものなり。本書印刷成るに際し聊か其の發刊の主意を述ぶ。

昭和九年十二月上浣

財團法人 柳澤統計研究所

總裁 伯爵 柳 澤 保 惠

凡 例

- 一 本書材料ハ主トシテ宮内省宗秩寮ニ就キ其ノ事實ヲ得尙不明ナル事項ニアリテハ各家本籍地ノ市區町村役場ニ就キ蒐集シ之ヲ以テ十數種ノ小票ヲ作製シテ製表セリ
- 二 第一ヨリ第二二迄及第二四ヨリ第二八マデノ二七表ハ大正十五年ヨリ昭和五年ニ至ル累年表ニシテ第二三ハ同五ケ年間ノ總數ナリ
- 三 第二九ハ大正十四年以前ノ事實ナルモ宮内省ヘノ届出遅延ノ爲當時知ル能ハザリシモノニシテ其ノ事實ヲモ加除シテ初メテ大正十四年年末現在人口ノ正確ヲ期シ得ベキナリ
- 四 第一總表ノ差引増減欄各年ノ總數及人員ヲ大正十四年年末ニ於ケル家數及人員ニ順次増減スレバ昭和元年乃至昭和五年年末ノ現在家數及人員ヲ得ベシ
- 五 次ノ各項ハ總表以外ニハ之ヲ掲載セズ
授爵 陞爵 除族 分家 私生兒認知
- 六 自大正五年至同十四年華族動態調査統計表第一總表中ニアリテ本書ニナキモノ減少ノ部ニ一家創立・絶家再興及他家へ入籍ノ三アリ是ハ前二者ハ其ノ事實ナキタメニシテ後者ハ其他ノ離籍トシタルタメナリ

七 第二婚姻總表中ノ無爵欄ニ皇族ト嫁娶關係ノモノアリ下ノ如シ

		娶リタル家			
		總數	皇族	公爵	
嫁ガセタル家	總數	4	3	1	
	大正十五年昭和元年	皇族	1	—	1
		侯爵	1	1	—
	昭和三年	子爵	1	1	—
	同 五年	公爵	1	1	—

八 第二八隱居ハ家數及人員ノ増減ニ關係ナキヲ以テ總表ニ掲載セズ

九 死亡表ノ死因分類ハ大正十三年內閣訓令第一號「死因及疾病分類」ニ依ル

目次

總表

第一 總表... .. 頁2

婚姻

第二 婚姻總表... .. 12
 第三 種別及月別婚姻... .. 14
 第四 夫ノ年齢各歳別婚姻... .. 18
 第五 妻ノ年齢各歳別婚姻... .. 22
 第六 夫妻相互ノ年齢階級別婚姻... .. 26
 第七 婚姻前ニ於ケル夫妻相互配偶上ノ身分別婚姻... .. 36
 第八 夫妻各自ノ年齢階級及婚姻前ニ於ケル配偶上ノ身分別婚姻... .. 38

離婚

第九 離婚總表... .. 50
 第一〇 種別及月別離婚... .. 52
 第一一 夫婦關係繼續期間別離婚... .. 56
 第一二 協議上ノ離婚及裁判上ノ離婚... .. 57
 第一三 夫妻相互ノ年齢階級別離婚... .. 58

出生

第一四 男女及月別出生... .. 64
 第一五 男女及嫡、庶別出生... .. 68

死 亡

第一六 男女及月別死亡 70

第一七 男女及年齡各歲別死亡 74

第一八 男女及年齡階級別死亡 90

第一九 男女、年齡階級及婚姻關係別死亡 94

第二〇 男女、年齡各歲及嫡、庶別小兒(五歲未滿)死亡 108

第二一 男女及原因(大分類)別死亡 114

第二二 男女及原因(中分類)別死亡 118

第二三 男女、年齡階級及原因(大分類)別死亡(自大正十五年
皇曆五年) 126

其 他

第二四 指定及選定家督相續總表 140

第二五 種別養子縁組總表 154

第二六 養子離縁總表 158

第二七 其ノ他ノ入籍及其ノ他ノ離籍 160

第二八 年齡階級別隱居 162

第二九 大正十四年以前ノ分追加 164

總 表

第一總

	總數	增						
		總數			授爵			
		家數	人口		家數	人口		
			總數	男		女	總數	男
總數	16	914	367	547	12	58	31	27
總數	5	223	98	125	4	25	14	11
昭和	—	166	64	102	—	—	—	—
同	8	193	73	120	6	23	11	12
同	3	189	72	117	2	10	6	4
同	—	143	60	83	—	—	—	—
公	1	25	7	18	—	—	—	—
爵	—	5	—	5	—	—	—	—
同	—	1	—	1	—	—	—	—
同	1	14	6	8	—	—	—	—
同	—	2	1	1	—	—	—	—
侯	2	48	21	27	2	2	2	—
爵	1	14	6	8	1	1	1	—
同	—	8	4	4	—	—	—	—
同	1	12	5	7	1	1	1	—
同	—	6	4	2	—	—	—	—
同	—	8	2	6	—	—	—	—
伯	5	139	56	83	2	2	2	—
爵	1	25	10	15	—	—	—	—
同	—	22	9	13	—	—	—	—
同	3	40	13	27	1	1	1	—
同	1	32	14	18	1	1	1	—
同	—	20	10	10	—	—	—	—
子	—	295	124	171	—	—	—	—
爵	—	74	36	38	—	—	—	—
同	—	68	29	39	—	—	—	—
同	—	49	18	31	—	—	—	—
同	—	53	19	34	—	—	—	—
同	—	51	22	29	—	—	—	—
男	8	407	159	248	8	54	27	27
爵	3	105	46	59	3	24	13	11
同	—	67	22	45	—	—	—	—
同	4	89	37	52	4	21	9	12
同	1	84	29	55	1	9	5	4
同	—	62	25	37	—	—	—	—

表

	家數	加								
		陞爵			婚(入籍)			離(復籍)婚		
		家數	人口		總數	男	女	總數	男	女
			總數	男						
總數	4	32	15	17	170	4	166	26	1	25
同	1	4	2	2	50	2	48	4	—	4
同	—	—	—	—	22	—	22	4	—	4
同	2	19	8	11	40	2	38	3	—	3
同	1	9	5	4	35	—	35	8	1	7
同	—	—	—	—	23	—	23	7	—	7
公	1	9	5	4	4	—	4	3	—	3
爵	—	—	—	—	2	—	2	1	—	1
同	—	—	—	—	—	—	—	—	—	—
同	1	9	5	4	—	—	—	1	—	1
同	—	—	—	—	2	—	2	1	—	1
同	—	—	—	—	—	—	—	—	—	—
侯	—	—	—	—	10	—	10	4	1	3
爵	—	—	—	—	4	—	4	1	—	1
同	—	—	—	—	1	—	1	—	—	—
同	—	—	—	—	3	—	3	—	—	—
同	—	—	—	—	2	—	2	1	1	—
同	—	—	—	—	—	—	—	2	—	2
伯	3	23	10	13	26	—	26	5	—	5
爵	1	4	2	2	5	—	5	1	—	1
同	—	—	—	—	3	—	3	1	—	1
同	2	19	8	11	7	—	7	1	—	1
同	—	—	—	—	7	—	7	1	—	1
同	—	—	—	—	4	—	4	1	—	1
子	—	—	—	—	59	3	56	6	—	6
爵	—	—	—	—	18	2	16	—	—	—
同	—	—	—	—	8	—	8	1	—	1
同	—	—	—	—	11	1	10	1	—	1
同	—	—	—	—	12	—	12	1	—	1
同	—	—	—	—	10	—	10	3	—	3
男	—	—	—	—	71	1	70	8	—	8
爵	—	—	—	—	21	—	21	1	—	1
同	—	—	—	—	10	—	10	2	—	2
同	—	—	—	—	19	1	18	—	—	—
同	—	—	—	—	12	—	12	4	—	4
同	—	—	—	—	9	—	9	1	—	1

第一總

		減							
		總數			除族				
		家數	人口			家數	人口		
			總數	男	女		總數	男	女
總數	總數	12	993	431	562	8	32	17	15
	大正	3	234	102	132	2	6	4	2
	昭和	1	176	80	96	1	6	3	3
	同	4	202	84	118	2	5	2	3
	同	3	191	86	105	2	13	7	6
公爵	總數	1	33	14	19	1	6	3	3
	大正	—	9	2	7	—	—	—	—
	昭和	1	13	7	6	1	6	3	3
	同	—	2	1	1	—	—	—	—
	同	—	2	1	1	—	—	—	—
侯爵	總數	1	44	19	25	—	—	—	—
	大正	—	7	2	5	—	—	—	—
	昭和	—	5	2	3	—	—	—	—
	同	—	8	3	5	—	—	—	—
	同	1	16	8	8	—	—	—	—
伯爵	總數	—	149	63	86	—	—	—	—
	大正	—	45	21	24	—	—	—	—
	昭和	—	18	7	11	—	—	—	—
	同	—	24	9	15	—	—	—	—
	同	—	33	12	21	—	—	—	—
子爵	總數	3	371	160	211	—	—	—	—
	大正	1	82	37	45	—	—	—	—
	昭和	—	67	36	31	—	—	—	—
	同	2	89	37	52	—	—	—	—
	同	—	59	24	35	—	—	—	—
男爵	總數	7	396	175	221	7	26	14	12
	大正	2	91	40	51	2	6	4	2
	昭和	—	73	28	45	—	—	—	—
	同	2	79	34	45	2	5	2	3
	同	2	81	41	40	2	13	7	6
		1	72	32	40	1	2	1	1

表 (續)

		少												
		陸			爵			婚(離籍)姻			離(離籍)婚			
		家數	人口			總數	男	女	總數	男	女	總數	男	女
			總數	男	女									
總數	總數	4	32	15	17	235	9	226	18	1	17			
	大正	1	4	2	2	63	2	61	3	—	3			
	昭和	—	—	—	—	36	2	34	4	—	4			
	同	2	19	8	11	52	4	48	2	—	2			
	同	1	9	5	4	36	—	36	4	1	3			
公爵	總數	—	—	—	—	8	—	8	—	—	—			
	大正	—	—	—	—	5	—	5	—	—	—			
	昭和	—	—	—	—	—	—	—	—	—	—			
	同	—	—	—	—	—	—	—	—	—	—			
	同	—	—	—	—	1	—	1	—	—	—			
侯爵	總數	1	9	5	4	13	1	12	1	—	1			
	大正	—	—	—	—	5	—	5	—	—	—			
	昭和	—	—	—	—	—	—	—	—	—	—			
	同	—	—	—	—	4	1	3	1	—	1			
	同	1	9	5	4	1	—	1	—	—	—			
伯爵	總數	—	—	—	—	33	2	31	1	—	1			
	大正	—	—	—	—	7	1	6	—	—	—			
	昭和	—	—	—	—	5	—	5	—	—	—			
	同	—	—	—	—	6	1	5	—	—	—			
	同	—	—	—	—	7	—	7	1	—	1			
子爵	總數	3	23	10	13	99	5	94	9	1	8			
	大正	1	4	2	2	27	1	26	1	—	1			
	昭和	—	—	—	—	12	1	11	1	—	1			
	同	2	19	8	11	25	2	23	—	—	—			
	同	—	—	—	—	15	—	15	3	1	2			
男爵	總數	—	—	—	—	82	1	81	7	—	7			
	大正	—	—	—	—	19	—	19	2	—	2			
	昭和	—	—	—	—	19	1	18	3	—	3			
	同	—	—	—	—	17	—	17	1	—	1			
	同	—	—	—	—	12	—	12	—	—	—			
		—	—	—	—	15	—	15	1	—	1			

第一總

	減								
	死亡			養子縁組 (離籍)			養子離縁 (離籍)		
	總數	男	女	總數	男	女	總數	男	女
總數	407	229	178	65	39	26	4	2	2
昭和十一年	78	46	32	12	8	4	1	1	—
昭和十二年	93	52	41	8	5	3	—	—	—
昭和十三年	87	50	37	16	10	6	1	—	1
昭和十四年	77	43	34	15	6	9	1	1	—
昭和十五年	72	38	34	14	10	4	1	—	1
公爵	7	4	3	3	2	1	—	—	—
昭和十一年	—	—	—	—	—	—	—	—	—
昭和十二年	6	3	3	—	—	—	—	—	—
昭和十三年	1	1	—	1	—	1	—	—	—
昭和十四年	—	—	—	1	1	—	—	—	—
昭和十五年	—	—	—	1	1	—	—	—	—
侯爵	12	6	6	7	5	2	—	—	—
昭和十一年	2	2	—	—	—	—	—	—	—
昭和十二年	3	—	3	1	1	—	—	—	—
昭和十三年	2	1	1	1	1	—	—	—	—
昭和十四年	3	1	2	2	1	1	—	—	—
昭和十五年	2	2	—	3	2	1	—	—	—
伯爵	55	26	29	7	3	4	—	—	—
昭和十一年	6	3	3	1	—	1	—	—	—
昭和十二年	13	7	6	—	—	—	—	—	—
昭和十三年	12	5	7	2	1	1	—	—	—
昭和十四年	16	6	9	2	1	1	—	—	—
昭和十五年	9	5	4	2	1	1	—	—	—
子爵	161	97	64	18	14	4	2	1	1
昭和十一年	29	20	9	5	5	—	—	—	—
昭和十二年	36	24	12	3	2	1	—	—	—
昭和十三年	35	21	14	2	2	—	1	—	1
昭和十四年	31	18	13	2	—	2	1	1	—
昭和十五年	30	14	16	6	5	1	—	—	—
男爵	172	96	76	30	15	15	2	1	1
昭和十一年	41	21	20	6	3	3	1	1	—
昭和十二年	35	18	17	4	2	2	—	—	—
昭和十三年	37	22	15	10	6	4	—	—	—
昭和十四年	28	18	10	8	3	5	—	—	—
昭和十五年	31	17	14	2	1	1	1	—	1

表 (終)

	少									差引増減 (△印ハ減)				
	分家			家督相續 (離籍)			其他ノ離籍			家數	人口			
	總數	男	女	總數	男	女	總數	男	女		總數	男	女	
總數	168	108	60	8	6	2	24	5	19	4	79	64	15	
昭和十一年	58	36	22	2	2	—	7	1	6	2	11	4	7	
昭和十二年	26	16	10	1	1	—	2	1	1	△	10	16	6	
昭和十三年	14	10	4	1	—	1	5	—	5	△	9	11	2	
昭和十四年	28	20	8	3	2	1	5	1	4	—	2	14	12	
昭和十五年	42	26	16	1	1	—	5	2	3	△	47	19	28	
公爵	9	5	4	—	—	—	—	—	—	—	△	8	7	1
昭和十一年	4	2	2	—	—	—	—	—	—	—	△	4	2	2
昭和十二年	1	1	—	—	—	—	—	—	—	△	12	7	5	
昭和十三年	—	—	—	—	—	—	—	—	—	—	1	1	2	
昭和十四年	—	—	—	—	—	—	—	—	—	—	12	5	7	
昭和十五年	4	2	2	—	—	—	—	—	—	△	5	2	3	
侯爵	1	1	—	1	1	—	—	—	—	1	4	2	2	
昭和十一年	—	—	—	—	—	—	—	—	—	1	7	4	3	
昭和十二年	—	—	—	1	1	—	—	—	—	—	3	2	1	
昭和十三年	—	—	—	—	—	—	—	—	—	—	4	2	2	
昭和十四年	1	1	—	—	—	—	—	—	—	△	10	4	6	
昭和十五年	—	—	—	—	—	—	—	—	—	—	—	2	2	
伯爵	46	29	17	1	1	—	6	2	4	5	10	7	3	
昭和十一年	31	17	14	—	—	—	—	—	—	1	20	11	9	
昭和十二年	—	—	—	—	—	—	—	—	—	—	4	2	2	
昭和十三年	2	2	—	—	—	—	2	—	2	3	16	4	12	
昭和十四年	5	4	1	1	1	—	2	—	2	1	1	2	3	
昭和十五年	8	6	2	—	—	—	2	2	—	—	9	4	5	
子爵	50	29	21	2	2	—	7	1	6	△	3	36	40	
昭和十一年	10	7	3	1	1	—	5	1	4	△	1	8	7	
昭和十二年	15	9	6	—	—	—	—	—	—	—	1	1	8	
昭和十三年	7	4	3	—	—	—	—	—	—	△	2	40	19	
昭和十四年	7	4	3	—	—	—	—	—	—	—	△	6	5	
昭和十五年	11	5	6	1	1	—	2	—	2	—	23	4	19	
男爵	62	44	18	4	2	2	11	2	9	1	11	16	27	
昭和十一年	13	10	3	1	1	—	2	—	2	1	14	6	8	
昭和十二年	10	6	4	—	—	—	2	1	1	—	6	6	—	
昭和十三年	5	4	1	1	—	1	3	—	3	2	10	3	7	
昭和十四年	15	11	4	2	1	1	3	1	2	△	1	3	15	
昭和十五年	19	13	6	—	—	—	1	—	1	△	10	7	3	

婚 姻

第 六 夫 妻 相 互

	夫													總數	妻																
	二 五 歲—二 九 歲														三 〇 歲—三 四 歲																
	總數	一五歲—一九歲	二〇歲—二四歲	二五歲—二九歲	三〇歲—三四歲	三五歲—三九歲	四〇歲—四四歲	四五歲—四九歲	五〇歲—五四歲	五五歲—五九歲	六〇歲—六四歲	六五歲—六九歲	總數		一五歲—一九歲	二〇歲—二四歲	二五歲—二九歲														
總數	82	19	58	4	1	—	—	—	—	—	—	35	4	26	5	總數	22	7	14	1	—	—	—	—	—	—	—	9	1	6	2
	13	4	9	—	—	—	—	—	—	—	—	4	1	3	—		16	3	11	—	—	—	—	4	1	1	—				
	21	3	16	1	1	—	—	—	—	—	—	12	1	9	2		21	3	16	1	—	—	—	6	1	5	—				
	10	2	8	—	—	—	—	—	—	—	—	4	1	3	—		10	2	8	—	—	—	—	4	1	3	—				
	—	—	—	—	—	—	—	—	—	—	—	—	—	—	—		—	—	—	—	—	—	—	—	—	—	—	—			
公爵	2	1	1	—	—	—	—	—	—	—	—	1	1	—	—	—	—	—	—	—	—	—	1	1	—	—					
	—	—	—	—	—	—	—	—	—	—	—	1	1	—	—	—	—	—	—	—	—	—	—	—	—	—					
	—	—	—	—	—	—	—	—	—	—	—	—	—	—	—	—	—	—	—	—	—	—	—	—	—	—					
	2	1	1	—	—	—	—	—	—	—	—	—	—	—	—	—	—	—	—	—	—	—	—	—	—	—					
	—	—	—	—	—	—	—	—	—	—	—	—	—	—	—	—	—	—	—	—	—	—	—	—	—	—					
侯爵	4	1	3	—	—	—	—	—	—	—	—	—	—	—	—	—	—	—	—	—	—	—	—	—	—	—					
	1	—	1	—	—	—	—	—	—	—	—	—	—	—	—	—	—	—	—	—	—	—	—	—	—	—					
	1	1	—	—	—	—	—	—	—	—	—	—	—	—	—	—	—	—	—	—	—	—	—	—	—	—					
	1	—	1	—	—	—	—	—	—	—	—	—	—	—	—	—	—	—	—	—	—	—	—	—	—	—					
	—	—	—	—	—	—	—	—	—	—	—	—	—	—	—	—	—	—	—	—	—	—	—	—	—	—					
伯爵	11	4	7	—	—	—	—	—	—	—	—	4	—	2	2	—	—	—	—	—	—	—	—	—	—	—					
	2	2	—	—	—	—	—	—	—	—	—	2	—	1	1	—	—	—	—	—	—	—	—	—	—	—					
	1	—	1	—	—	—	—	—	—	—	—	1	—	1	—	—	—	—	—	—	—	—	—	—	—	—					
	4	1	3	—	—	—	—	—	—	—	—	1	—	—	—	—	—	—	—	—	—	—	—	—	—	—					
	3	—	3	—	—	—	—	—	—	—	—	1	—	—	—	—	—	—	—	—	—	—	—	—	—	—					
子爵	33	7	24	1	1	—	—	—	—	—	—	11	—	8	3	—	—	—	—	—	—	—	—	—	—	—					
	11	4	6	1	—	—	—	—	—	—	—	3	—	2	1	—	—	—	—	—	—	—	—	—	—	—					
	5	—	5	—	—	—	—	—	—	—	—	1	—	1	—	—	—	—	—	—	—	—	—	—	—	—					
	5	2	3	—	—	—	—	—	—	—	—	3	—	1	2	—	—	—	—	—	—	—	—	—	—	—					
	7	—	6	—	1	—	—	—	—	—	—	2	—	2	—	—	—	—	—	—	—	—	—	—	—	—					
男爵	32	6	23	3	—	—	—	—	—	—	—	19	3	16	—	—	—	—	—	—	—	—	—	—	—	—					
	8	1	7	—	—	—	—	—	—	—	—	3	—	3	—	—	—	—	—	—	—	—	—	—	—	—					
	6	3	3	—	—	—	—	—	—	—	—	3	1	2	—	—	—	—	—	—	—	—	—	—	—	—					
	6	—	4	2	—	—	—	—	—	—	—	8	1	7	—	—	—	—	—	—	—	—	—	—	—	—					
	8	2	5	1	—	—	—	—	—	—	—	3	—	3	—	—	—	—	—	—	—	—	—	—	—	—					

年 齡 階 級 別 婚 姻 (續)

年 齡	年 齡																					
	三 四 歲						三 五 歲—三 九 歲															
	總數	一五歲—一九歲	二〇歲—二四歲	二五歲—二九歲	三〇歲—三四歲	三五歲—三九歲	四〇歲—四四歲	四五歲—四九歲	五〇歲—五四歲	五五歲—五九歲	六〇歲—六四歲	六五歲—六九歲	總數									
三〇歲—三四歲	—	—	—	—	—	—	—	—	—	—	—	—	10	—	2	6	2	—	—	—	—	—
三五歲—三九歲	—	—	—	—	—	—	—	—	—	—	—	—	4	1	1	3	—	—	—	—	—	—
四〇歲—四四歲	—	—	—	—	—	—	—	—	—	—	—	—	—	—	—	—	1	—	—	—	—	—
四五歲—四九歲	—	—	—	—	—	—	—	—	—	—	—	—	—	—	—	—	—	—	—	—	—	—
五〇歲—五四歲	—	—	—	—	—	—	—	—	—	—	—	—	—	—	—	—	—	—	—	—	—	—
五五歲—五九歲	—	—	—	—	—	—	—	—	—	—	—	—	—	—	—	—	—	—	—	—	—	—
六〇歲—六四歲	—	—	—	—	—	—	—	—	—	—	—	—	—	—	—	—	—	—	—	—	—	—
六五歲—六九歲	—	—	—	—	—	—	—	—	—	—	—	—	—	—	—	—	—	—	—	—	—	—
總數	—	—	—	—	—	—	—	—	—	—	—	—	4	—	1	2	1	—	—	—	—	—

離 婚

第一一 夫婦關係繼續期間別離婚

	總數	五年未滿							五年以上十年未滿	十年以上十五年未滿	十五年以上二十年未滿	二十年以上
		總數	一	一	一	二	三	四				
			六	年	年	年	年	年				
總數	18	7	1	2	1	1	1	1	8	2	—	1
昭和	3	2	—	—	1	—	—	—	1	—	—	—
大正	4	3	1	1	—	—	1	—	1	—	—	—
昭和三	2	—	—	—	—	1	—	—	—	—	—	—
昭和四	4	—	—	—	—	—	—	—	—	—	—	—
昭和五	5	—	—	—	—	—	—	—	3	1	—	1
公爵	—	—	—	—	—	—	—	—	—	—	—	—
侯爵	1	1	—	—	—	1	—	—	—	—	—	—
伯爵	1	—	—	—	—	—	—	—	1	—	—	—
子爵	9	2	—	—	1	—	1	—	5	1	—	1
男爵	7	4	1	2	—	—	—	1	2	1	—	—

第一二 協議上ノ離婚及裁判上ノ離婚

	總數	協議上ノ離婚	裁判上ノ離婚
總數	18	18	—
昭和	3	3	—
大正	4	4	—
昭和三	2	2	—
昭和四	4	4	—
昭和五	5	5	—
公爵	—	—	—
侯爵	1	1	—
伯爵	1	1	—
子爵	9	9	—
男爵	7	7	—

Table with multiple columns and rows, mostly blank or containing very faint text.

Table with multiple columns and rows, mostly blank or containing very faint text.

出生

第一四 男女及

	總數			一月			二月			
	總數	男	女	總數	男	女	總數	男	女	
總數	總數	498	246	252	61	31	30	51	29	22
	大正	119	66	53	14	7	7	12	7	5
	昭和	116	56	60	15	9	6	15	8	7
	十三年	78	38	40	8	4	4	7	2	5
	十四年	97	41	56	10	5	5	7	6	1
十五年	88	45	43	14	6	8	10	6	4	
公爵	總數	9	2	7	—	—	—	1	—	1
	大正	2	—	2	—	—	—	—	—	—
	昭和	1	—	1	—	—	—	—	—	—
	十三年	2	—	2	—	—	—	1	—	1
	十四年	2	1	1	—	—	—	—	—	—
十五年	2	1	1	—	—	—	—	—	—	
侯爵	總數	30	17	13	2	1	1	6	3	3
	大正	8	5	3	—	—	—	2	1	1
	昭和	7	4	3	2	1	1	1	1	—
	十三年	7	4	3	—	—	—	1	—	1
	十四年	2	2	—	—	—	—	1	—	—
十五年	6	2	4	—	—	—	1	—	1	
伯爵	總數	65	33	32	7	4	3	2	—	2
	大正	15	8	7	2	1	1	1	—	1
	昭和	15	7	8	2	2	—	—	—	—
	十三年	7	2	5	—	—	—	1	—	1
	十四年	14	7	7	1	1	—	—	—	—
十五年	14	9	5	2	—	2	—	—	—	
子爵	總數	184	94	90	25	10	15	22	17	5
	大正	46	26	20	5	—	5	7	6	1
	昭和	48	24	24	5	2	3	7	4	3
	十三年	30	15	15	4	2	2	2	2	—
	十四年	33	14	19	7	3	4	1	1	—
十五年	27	15	12	4	3	1	5	4	1	
男爵	總數	210	100	110	27	16	11	20	9	11
	大正	48	27	21	7	6	1	2	—	2
	昭和	45	21	24	6	4	2	7	3	4
	十三年	32	17	15	4	2	2	2	—	2
	十四年	46	17	29	2	1	1	5	4	1
十五年	39	18	21	8	3	5	4	2	2	

月別出生

	三月			四月			五月			六月		
	總數	男	女	總數	男	女	總數	男	女	總數	男	
總數	總數	60	24	36	35	16	19	26	14	12	35	17
	大正	11	4	7	10	4	6	9	6	3	7	4
	昭和	12	5	7	8	3	5	4	2	2	10	5
	十三年	11	6	5	6	4	2	3	2	1	6	3
	十四年	17	7	10	8	3	5	6	1	5	6	2
十五年	9	2	7	3	2	1	4	3	1	6	3	
公爵	總數	1	—	1	1	—	1	—	—	—	—	—
	大正	—	—	—	1	—	—	—	—	—	—	—
	昭和	—	—	—	—	—	—	—	—	—	—	—
	十三年	—	—	—	—	—	—	—	—	—	—	—
	十四年	1	—	1	—	—	—	—	—	—	—	—
十五年	—	—	—	—	—	—	—	—	—	—	—	
侯爵	總數	4	1	3	3	2	1	1	1	—	4	3
	大正	—	—	—	1	1	—	—	—	—	1	—
	昭和	1	—	1	—	—	—	—	—	—	—	—
	十三年	1	1	—	2	1	1	—	—	—	2	2
	十四年	2	—	2	—	—	—	1	1	—	1	1
十五年	—	—	—	—	—	—	—	—	—	—	—	
伯爵	總數	6	4	2	6	4	2	1	—	1	4	3
	大正	—	—	—	2	1	1	—	—	—	1	1
	昭和	1	1	—	2	1	1	—	—	—	—	—
	十三年	3	2	1	1	1	—	1	—	1	—	—
	十四年	1	1	—	1	1	—	—	—	—	3	2
十五年	—	—	—	—	—	—	—	—	—	—	—	
子爵	總數	21	9	12	14	7	7	8	4	4	14	7
	大正	5	2	3	4	2	2	3	2	1	2	1
	昭和	4	2	2	2	1	1	2	1	1	7	5
	十三年	4	2	2	3	2	1	—	—	—	2	—
	十四年	5	2	3	4	2	2	2	—	2	2	1
十五年	3	1	2	1	—	1	1	1	—	1	—	
男爵	總數	28	10	18	11	3	8	16	9	7	13	4
	大正	6	2	4	2	—	2	6	4	2	3	2
	昭和	6	2	4	4	1	3	2	1	1	3	—
	十三年	4	3	1	1	1	—	3	2	1	2	1
	十四年	9	3	6	3	—	3	2	—	2	4	1
十五年	3	—	3	1	1	—	3	2	1	1	—	

第一四 男女及

	六月	七月		八月			總數		
		女	總數	男	女	總數		男	女
總數	總數	18	40	27	13	37	17	20	42
	大正	3	8	6	2	9	7	2	10
	昭和	5	13	9	4	5	—	5	12
	同	3	9	6	3	6	1	5	4
	同	4	5	3	2	8	3	5	6
公爵	總數	—	2	—	2	—	—	—	—
	大正	—	1	—	1	—	—	—	—
	昭和	—	—	—	—	—	—	—	—
	同	—	—	—	—	—	—	—	—
	同	—	1	—	1	—	—	—	—
侯爵	總數	1	1	1	—	—	—	—	2
	大正	1	1	1	—	—	—	—	—
	昭和	—	—	—	—	—	—	—	1
	同	—	—	—	—	—	—	—	—
	同	—	—	—	—	—	—	—	1
伯爵	總數	1	4	3	1	6	3	3	8
	大正	—	—	—	—	1	1	—	2
	昭和	—	1	1	—	1	—	1	2
	同	—	2	1	1	1	—	1	—
	同	1	1	1	—	2	2	—	2
子爵	總數	7	17	10	7	16	8	8	13
	大正	1	4	3	1	7	5	2	4
	昭和	2	6	3	3	3	—	3	3
	同	2	4	2	2	2	1	1	1
	同	1	3	2	1	2	1	1	2
男爵	總數	9	16	13	3	15	6	9	19
	大正	1	2	2	—	1	1	—	4
	昭和	3	6	5	—	1	—	1	6
	同	1	3	3	—	3	—	3	3
	同	3	2	1	1	5	2	3	2
同	1	3	2	1	5	3	2	4	

月別出生 (終)

九月	十月	十一月	十二月	九月		十月		十一月		十二月	
				男	女	總數	男	女	總數	男	女
15	27	41	20	21	45	24	21	25	12	13	
2	8	11	8	3	11	7	4	7	4	3	
4	8	12	5	7	6	4	2	4	2	2	
3	1	6	1	5	7	3	4	5	3	2	
2	4	7	3	4	11	4	7	6	2	4	
4	6	5	3	2	10	6	4	3	1	2	
—	—	—	—	—	3	2	1	1	—	1	
—	—	—	—	—	—	—	—	—	—	—	
—	—	—	—	—	1	—	1	—	—	—	
—	—	—	—	—	1	1	—	1	—	1	
—	—	—	—	—	1	1	—	—	—	—	
1	1	4	2	2	2	1	1	1	1	—	
—	—	1	1	—	2	1	1	—	—	—	
—	1	1	1	—	—	—	—	1	1	—	
—	—	—	—	—	—	—	—	—	—	—	
1	—	1	—	1	—	—	—	—	—	—	
—	7	7	5	2	9	4	5	5	2	3	
—	2	3	3	—	1	—	1	2	1	1	
—	2	3	1	2	—	—	—	3	1	2	
1	1	1	1	—	4	1	3	—	—	—	
—	2	—	—	—	2	2	—	—	—	—	
3	10	11	7	4	16	8	8	7	4	3	
1	3	1	1	—	4	3	1	—	—	—	
—	3	5	3	2	4	3	2	—	—	—	
1	—	3	1	—	2	—	2	3	2	1	
—	2	—	—	—	3	1	2	2	1	1	
1	2	2	2	—	3	1	2	2	1	1	
10	9	19	6	13	15	9	6	11	5	6	
1	3	6	3	3	4	3	1	5	3	2	
4	2	3	—	3	1	—	—	—	—	—	
2	1	2	—	2	3	2	1	2	1	1	
1	1	6	2	4	3	1	2	3	1	2	
2	2	2	1	1	4	2	2	1	—	1	

第一五 男女及嫡、庶別出生

	總數	總數		嫡出子			庶子			私生子		
		總數	男	女	總數	男	女	總數	男	女	總數	男
總數	498	246	252	483	237	246	15	9	6	—	—	—
總數	119	66	53	114	62	52	5	4	1	—	—	—
大正	116	56	60	109	52	57	7	4	3	—	—	—
昭和	78	38	40	78	38	40	—	—	—	—	—	—
同	97	41	56	95	40	55	2	1	1	—	—	—
同	88	45	43	87	45	42	1	—	1	—	—	—
公爵	9	2	7	9	2	7	—	—	—	—	—	—
公爵	2	—	2	2	—	2	—	—	—	—	—	—
大正	1	—	1	1	—	1	—	—	—	—	—	—
昭和	2	—	2	2	—	2	—	—	—	—	—	—
同	2	1	1	2	1	1	—	—	—	—	—	—
同	2	1	1	2	1	1	—	—	—	—	—	—
侯爵	30	17	13	30	17	13	—	—	—	—	—	—
侯爵	8	5	3	8	5	3	—	—	—	—	—	—
大正	7	4	3	7	4	3	—	—	—	—	—	—
昭和	7	4	3	7	4	3	—	—	—	—	—	—
同	2	2	—	2	2	—	—	—	—	—	—	—
同	6	2	4	6	2	4	—	—	—	—	—	—
伯爵	65	33	32	64	33	31	1	—	1	—	—	—
伯爵	15	8	7	15	8	7	—	—	—	—	—	—
大正	15	7	8	15	7	8	—	—	—	—	—	—
昭和	7	2	5	7	2	5	—	—	—	—	—	—
同	14	7	7	14	7	7	—	—	—	—	—	—
同	14	9	5	13	9	4	1	—	1	—	—	—
子爵	184	94	90	177	89	88	7	5	2	—	—	—
子爵	46	26	20	44	24	20	2	2	—	—	—	—
大正	48	24	24	44	22	22	4	2	2	—	—	—
昭和	30	15	15	30	15	15	—	—	—	—	—	—
同	33	14	19	32	13	19	1	1	—	—	—	—
同	27	15	12	27	15	12	—	—	—	—	—	—
男爵	210	100	110	203	96	107	7	4	3	—	—	—
男爵	48	27	21	45	25	20	3	2	1	—	—	—
大正	45	21	24	42	19	23	3	2	1	—	—	—
昭和	32	17	15	32	17	15	—	—	—	—	—	—
同	46	17	29	45	17	28	1	—	1	—	—	—
同	39	18	21	39	18	21	—	—	—	—	—	—

死亡

第一六 男女及

	六月	七月		八月			總數		
		總數	男	女	總數	男		女	
總數	數	10	29	11	18	25	13	12	44
	大正	—	3	1	2	5	2	3	10
	昭和	3	6	1	5	7	5	2	10
	同	4	8	3	5	6	3	3	10
	同	1	5	3	2	6	2	4	9
公爵	數	—	1	—	1	—	—	—	2
	大正	—	—	—	—	—	—	—	—
	昭和	—	1	—	1	—	—	—	2
	同	—	—	—	—	—	—	—	—
	同	—	—	—	—	—	—	—	—
侯爵	數	1	—	—	—	—	—	—	1
	大正	—	—	—	—	—	—	—	—
	昭和	1	—	—	—	—	—	—	—
	同	—	—	—	—	—	—	—	1
	同	—	—	—	—	—	—	—	—
伯爵	數	2	5	1	4	7	3	4	4
	大正	—	—	—	—	1	—	1	1
	昭和	—	2	—	2	1	1	—	1
	同	1	2	—	2	1	1	—	2
	同	1	1	1	—	3	1	2	—
子爵	數	3	15	7	8	10	5	5	18
	大正	—	1	—	1	3	2	1	2
	昭和	—	2	1	1	3	1	2	4
	同	2	4	2	2	2	1	1	5
	同	1	5	3	2	2	1	1	3
男爵	數	4	8	3	5	8	5	3	19
	大正	—	2	1	1	1	—	1	7
	昭和	2	1	—	1	3	3	—	3
	同	2	2	1	1	3	2	1	5
	同	—	3	1	2	1	—	1	3

月別死亡 (終)

九月	十月		十一月		十二月						
	男	女	總數	男	女	總數					
數	23	21	34	20	14	28	19	9	33	16	17
大正	5	5	3	1	2	7	6	1	6	3	3
昭和	7	3	7	5	2	5	3	2	8	5	3
同	6	4	9	6	3	6	3	3	5	3	2
同	5	4	6	3	3	7	4	3	6	2	4
同	—	5	9	5	4	3	3	—	8	3	5
公爵	2	—	—	—	—	—	—	—	—	—	—
侯爵	—	1	2	—	2	4	4	—	1	1	—
伯爵	2	2	5	2	3	2	1	1	5	2	3
子爵	9	9	13	9	4	6	3	3	10	5	5
男爵	10	9	14	9	5	16	11	5	17	8	9

第一七 男女及年

	一二歲			一三歲			一四歲			一五歲			一六歲			一七歲	
	總數	男	女	總數	男	女	總數	男	女	總數	男	女	總數	男	女	總數	男
總數	1	1	-	1	1	-	-	-	-	5	3	2	9	4	5	2	1
大正	-	-	-	-	-	-	-	-	-	1	1	-	2	2	-	-	-
昭和	-	-	-	-	-	-	-	-	-	1	1	-	2	2	-	1	1
同	1	1	-	-	-	-	-	-	-	1	1	-	2	2	-	-	-
同	-	-	-	-	-	-	-	-	-	2	1	1	3	-	-	-	-
同	-	-	-	1	1	-	-	-	-	-	-	-	-	-	-	1	-
公爵	-	-	-	-	-	-	-	-	-	-	-	-	-	-	-	-	-
侯爵	-	-	-	-	-	-	-	-	-	1	-	1	-	-	-	-	-
伯爵	1	1	-	-	-	-	-	-	-	-	-	-	-	-	-	-	-
子爵	-	-	-	-	-	-	-	-	-	3	3	-	4	1	3	2	1
男爵	-	-	-	1	1	-	-	-	-	1	-	1	5	3	2	-	-

齡各歲別死亡 (續)

	一八歲			一九歲			二〇歲			二一歲			二二歲			二三歲			二四歲			
	女	總數	男	女	總數	男	女	總數	男	女	總數	男	女	總數	男	女	總數	男	女	總數	男	女
總數	1	3	3	-	4	4	-	5	4	1	4	3	1	3	1	2	5	2	3	4	2	2
大正	-	-	-	-	1	1	-	1	1	-	1	1	-	1	-	1	-	-	-	2	1	1
昭和	-	1	1	-	-	-	-	2	1	1	1	1	-	1	1	-	2	-	2	2	1	1
同	-	1	1	-	1	1	-	-	-	-	1	1	-	1	1	-	1	1	1	1	-	1
同	-	-	-	-	1	1	-	1	1	-	-	-	-	-	-	-	-	-	-	-	-	-
同	1	1	1	-	1	1	-	1	1	-	1	1	-	-	-	-	1	1	-	-	-	-
公爵	-	-	-	-	-	-	-	-	-	-	-	-	-	-	-	-	-	-	-	-	-	-
侯爵	-	-	-	-	-	-	-	-	-	-	-	-	-	-	-	-	-	-	-	-	-	-
伯爵	-	2	2	-	-	-	-	-	-	-	2	1	1	1	1	-	1	1	-	1	-	-
子爵	-	-	-	-	-	-	-	-	-	-	1	1	-	-	-	-	-	-	-	-	-	-
男爵	-	-	-	-	-	-	-	1	1	-	3	3	-	2	2	-	-	-	-	2	1	1

第一七 男女及年

	六三歲			六四歲			六五歲			六六歲			六七歲		
	總數	男	女	總數	男	女	總數	男	女	總數	男	女	總數	男	女
總數	6	5	1	4	1	3	8	6	2	9	4	5	7	1	6
正和	2	2	—	—	—	—	—	—	—	3	1	2	1	—	1
昭和三	1	1	—	—	—	—	1	1	—	3	1	2	—	—	—
昭和四	—	—	—	3	—	3	1	—	1	1	1	—	2	—	2
昭和五	—	—	—	—	—	—	3	2	1	1	1	—	3	1	2
同	3	2	1	1	1	—	3	3	—	1	1	—	1	—	1
公爵	—	—	—	—	—	—	—	—	—	—	—	—	—	—	—
侯爵	1	1	—	—	—	—	—	—	—	1	—	1	—	—	—
伯爵	—	—	—	1	—	1	1	—	1	—	—	—	—	—	—
子爵	1	—	1	1	—	1	1	1	—	4	3	1	4	1	3
男爵	4	4	—	2	1	1	6	5	1	4	1	3	3	—	3

齡各歲別死亡 (續)

	六八歲			六九歲			七〇歲			七一歲			七十二歲			七三歲			七四歲		
	總數	男	女	總數	男	女	總數	男	女	總數	男	女	總數	男	女	總數	男	女	總數	男	女
總數	10	5	5	5	3	2	10	4	6	10	7	3	9	4	5	6	3	3	7	3	4
正和	2	—	2	1	—	1	2	1	1	—	—	—	3	2	1	4	3	1	3	—	3
昭和三	—	—	—	—	—	—	—	—	—	—	—	—	—	—	—	—	—	—	—	—	—
昭和四	2	1	1	1	1	—	1	1	—	2	2	—	3	1	2	—	—	—	1	1	—
昭和五	2	1	1	1	1	—	4	1	3	2	1	1	1	1	—	—	—	—	1	1	—
同	4	3	1	1	1	—	1	—	—	5	3	2	2	1	1	—	—	—	1	1	—
公爵	—	—	—	—	—	—	—	—	—	—	—	—	—	—	—	—	—	—	—	—	—
侯爵	1	1	—	1	1	—	—	—	—	—	—	—	—	—	—	—	—	—	—	—	—
伯爵	—	—	—	—	—	—	—	—	—	—	—	—	—	—	—	—	—	—	—	—	—
子爵	1	1	—	—	—	—	—	—	—	—	—	—	—	—	—	—	—	—	—	—	—
男爵	1	1	—	1	—	1	—	—	—	—	—	—	1	1	—	—	—	—	1	—	1

第一九 男女、年齢階級

	一五歳—一九歳						二〇歳—二						
	女						總	男					總
	總	未	配	配	離	不		總	未	配	配	離	
數	婚	偶	偶	婚	詳	數	婚	偶	偶	婚	詳	數	
總數	8	8	—	—	—	—	21	12	12	—	—	—	9
	—	—	—	—	—	—	5	3	3	—	—	—	2
	3	3	—	—	—	—	6	2	2	—	—	—	4
	4	4	—	—	—	—	5	2	2	—	—	—	3
	1	1	—	—	—	—	2	2	2	—	—	—	—
公爵	—	—	—	—	—	—	—	—	—	—	—	—	—
	—	—	—	—	—	—	—	—	—	—	—	—	—
	—	—	—	—	—	—	—	—	—	—	—	—	—
	—	—	—	—	—	—	—	—	—	—	—	—	—
	—	—	—	—	—	—	—	—	—	—	—	—	—
侯爵	1	1	—	—	—	—	—	—	—	—	—	—	—
	—	—	—	—	—	—	—	—	—	—	—	—	—
	—	—	—	—	—	—	—	—	—	—	—	—	—
	1	1	—	—	—	—	—	—	—	—	—	—	—
	—	—	—	—	—	—	—	—	—	—	—	—	—
伯爵	—	—	—	—	—	—	4	1	1	—	—	—	3
	—	—	—	—	—	—	1	1	1	—	—	—	1
	—	—	—	—	—	—	1	—	—	—	—	—	—
	—	—	—	—	—	—	2	—	—	—	—	—	2
	—	—	—	—	—	—	—	—	—	—	—	—	—
子爵	4	4	—	—	—	—	9	7	7	—	—	—	2
	—	—	—	—	—	—	2	1	1	—	—	—	1
	1	1	—	—	—	—	3	2	2	—	—	—	1
	2	2	—	—	—	—	1	1	1	—	—	—	—
	1	1	—	—	—	—	3	3	3	—	—	—	—
男爵	3	3	—	—	—	—	8	4	4	—	—	—	4
	—	—	—	—	—	—	2	1	1	—	—	—	1
	2	2	—	—	—	—	2	—	—	—	—	—	2
	—	—	—	—	—	—	2	2	2	—	—	—	1
	1	1	—	—	—	—	3	1	1	—	—	—	1

及婚姻關係別死亡 (續)

	四歳					二五歳—二九歳												
	女					總	男					女						
	未	配	配	離	不		總	未	配	配	離	不	總	未	配	配	離	不
婚	偶	偶	婚	詳	數	婚	偶	偶	婚	詳	數	婚	偶	偶	婚	詳	數	
總數	5	4	—	—	—	16	11	9	2	—	—	5	—	3	2	—	—	—
	1	1	—	—	—	2	1	1	—	—	—	1	—	1	—	—	—	—
	2	2	—	—	—	3	2	1	—	—	—	1	—	—	—	—	—	—
	2	1	—	—	—	4	4	4	—	—	—	—	—	—	—	—	—	—
	—	—	—	—	—	5	3	3	—	—	—	2	—	1	—	—	—	—
公爵	—	—	—	—	—	2	1	—	—	—	—	—	—	—	—	—	—	—
	—	—	—	—	—	—	—	—	—	—	—	—	—	—	—	—	—	—
	—	—	—	—	—	—	—	—	—	—	—	—	—	—	—	—	—	—
	—	—	—	—	—	—	—	—	—	—	—	—	—	—	—	—	—	—
	—	—	—	—	—	—	—	—	—	—	—	—	—	—	—	—	—	—
侯爵	—	—	—	—	—	—	—	—	—	—	—	—	—	—	—	—	—	—
	—	—	—	—	—	—	—	—	—	—	—	—	—	—	—	—	—	—
	—	—	—	—	—	—	—	—	—	—	—	—	—	—	—	—	—	—
	—	—	—	—	—	—	—	—	—	—	—	—	—	—	—	—	—	—
	—	—	—	—	—	—	—	—	—	—	—	—	—	—	—	—	—	—
伯爵	1	2	—	—	—	2	1	1	—	—	—	1	—	—	1	—	—	—
	—	—	—	—	—	—	—	—	—	—	—	—	—	—	—	—	—	—
	—	1	—	—	—	—	—	—	—	—	—	—	—	—	—	—	—	—
	1	1	—	—	—	2	1	1	—	—	—	1	—	—	1	—	—	—
	—	—	—	—	—	—	—	—	—	—	—	—	—	—	—	—	—	—
子爵	1	1	—	—	—	8	6	5	1	—	—	2	—	2	—	—	—	—
	—	—	—	—	—	2	1	1	—	—	—	1	—	1	—	—	—	—
	1	—	—	—	—	1	1	1	—	—	—	—	—	—	—	—	—	—
	—	—	—	—	—	2	2	2	—	—	—	—	—	—	—	—	—	—
	—	—	—	—	—	2	1	1	—	—	—	1	—	1	—	—	—	—
男爵	3	1	—	—	—	6	4	3	1	—	—	2	—	1	1	—	—	—
	—	—	—	—	—	—	—	—	—	—	—	—	—	—	—	—	—	—
	1	—	—	—	—	2	1	—	—	—	—	1	—	—	—	—	—	—
	1	1	—	—	—	2	2	2	—	—	—	—	—	—	—	—	—	—
	—	—	—	—	—	1	1	1	—	—	—	1	—	1	—	—	—	—

第二一 男女及原因

	總數			I 流行病、地方病及傳染病			II 全身病			III 神經系及疾器ノ疾	
	總數	男	女	總數	男	女	總數	男	女	總數	男
總數	407	229	178	62	38	24	33	23	10	58	37
總數	78	46	32	8	6	2	7	4	3	12	8
昭和十一年	93	52	41	22	13	9	2	4	1	19	12
昭和十二年	87	50	37	16	11	5	8	5	3	10	6
昭和十三年	77	43	34	11	6	5	6	4	2	9	6
昭和十四年	72	38	34	5	2	3	10	9	1	8	5
公爵	7	4	3	—	—	—	—	—	—	4	3
公爵	—	—	—	—	—	—	—	—	—	—	—
公爵	6	3	3	—	—	—	—	—	—	—	—
公爵	1	1	—	—	—	—	—	—	—	4	3
公爵	—	—	—	—	—	—	—	—	—	—	—
侯爵	12	6	6	—	—	—	2	2	—	1	1
侯爵	2	2	—	—	—	—	—	—	—	1	1
侯爵	3	—	3	—	—	—	—	—	—	—	—
侯爵	2	1	1	—	—	—	—	—	—	—	—
侯爵	3	1	2	—	—	—	1	1	—	—	—
侯爵	2	2	—	—	—	—	1	1	—	—	—
伯爵	55	26	29	9	6	3	4	3	1	6	2
伯爵	6	3	3	—	—	—	2	1	1	—	—
伯爵	13	7	6	6	4	2	1	1	—	1	—
伯爵	12	5	7	1	1	—	1	1	—	1	—
伯爵	15	6	9	2	1	1	—	—	—	3	2
伯爵	9	5	4	—	—	—	—	—	—	1	—
子爵	161	97	64	23	16	7	9	7	2	24	17
子爵	29	20	9	3	2	1	2	2	—	5	4
子爵	36	24	12	8	6	2	—	—	—	6	5
子爵	35	21	14	8	6	2	2	—	—	4	3
子爵	31	18	13	2	1	1	2	1	1	5	3
子爵	30	14	16	2	1	1	3	3	—	4	2
男爵	172	96	76	30	16	14	18	11	7	23	14
男爵	41	21	20	5	4	1	3	1	2	6	3
男爵	35	18	17	8	3	5	1	—	—	8	4
男爵	37	22	15	7	4	3	5	3	2	5	3
男爵	28	18	10	7	4	3	3	2	1	1	1
男爵	31	17	14	3	1	2	6	5	1	3	3

(大分類)別死亡

感患	IV 血行器ノ疾患			V 呼吸器ノ疾患			VI 消化器ノ疾患			VII 泌尿生殖器ノ疾患			
	總數	男	女	總數	男	女	總數	男	女	總數	男	女	
女	21	31	16	15	76	43	33	50	26	24	59	27	32
女	4	6	2	4	12	8	4	9	3	6	14	9	5
女	7	4	2	2	17	10	7	12	8	4	14	6	8
女	4	6	3	3	20	13	7	9	2	7	8	3	5
女	3	5	4	1	14	7	7	13	9	4	9	3	6
女	3	10	5	5	13	5	8	7	4	3	14	6	8
女	1	—	—	—	1	1	—	1	—	1	1	—	1
女	—	—	—	—	—	—	—	—	—	—	—	—	—
女	1	—	—	—	—	—	—	1	—	1	1	—	1
女	—	—	—	—	1	1	—	—	—	—	—	—	—
女	—	—	—	—	—	—	—	—	—	—	—	—	—
女	—	1	—	1	2	1	1	1	1	—	4	1	3
女	—	—	—	—	—	—	—	—	—	—	1	1	—
女	—	1	—	1	—	—	—	—	—	—	2	1	—
女	—	—	—	—	1	1	—	—	—	—	1	—	1
女	—	—	—	—	1	—	—	—	—	—	—	—	—
女	—	—	—	—	—	—	—	1	1	—	—	—	—
女	4	5	1	4	5	1	4	13	8	5	8	2	6
女	—	—	—	—	—	—	—	3	2	1	1	—	1
女	1	—	—	—	2	—	2	2	2	—	1	—	1
女	1	3	—	3	1	—	1	3	1	2	1	1	—
女	1	—	—	—	—	—	—	3	2	1	4	—	4
女	1	2	1	1	2	1	1	2	1	1	1	1	—
女	7	11	6	5	36	19	17	20	12	8	26	14	12
女	1	2	1	1	5	3	2	3	1	2	6	6	—
女	1	2	1	1	10	7	3	4	3	1	4	2	2
女	1	1	1	—	9	5	4	1	—	1	5	1	4
女	2	3	2	1	6	2	4	9	7	2	3	2	1
女	2	3	1	2	6	2	4	3	1	2	8	3	5
女	9	14	9	5	32	21	11	15	5	10	20	10	10
女	3	4	1	3	7	5	2	3	—	3	6	2	4
女	4	1	1	—	5	3	2	5	3	2	6	4	2
女	2	2	2	—	8	6	2	5	1	4	1	1	—
女	—	2	2	—	7	5	2	1	—	1	2	1	1
女	—	5	3	2	5	2	3	1	1	—	5	2	3

第二 男女及原因

	19			20			21			22			23			再掲		
	心臟ノ器急管性氣慢性氣肺炎及肺炎			急管性氣慢性氣肺炎及肺炎			性支氣管性支氣管性支氣管			其ノ他ノ呼吸器ノ疾患			肋膜炎					
	總數	男	女	總數	男	女	總數	男	女	總數	男	女	總數	男	女	總數	男	女
總數	16	11	5	2	1	1	11	5	6	49	28	21	14	9	5	9	5	4
大正	4	2	2	1	1	—	2	1	1	6	4	2	3	2	1	2	1	1
昭和	1	—	1	—	—	—	4	2	2	10	7	3	2	1	1	1	1	—
十三年	2	2	—	—	—	—	1	1	—	13	8	5	6	4	2	2	1	—
十四年	2	2	—	—	—	—	2	1	1	9	4	5	3	2	3	2	1	—
十五年	7	5	2	—	—	—	2	—	2	11	5	6	—	—	2	1	1	—
公爵	—	—	—	—	—	—	—	—	—	1	1	—	—	—	—	—	—	—
伯爵	1	1	—	—	—	—	2	—	2	2	1	1	1	—	1	1	—	1
子爵	6	4	2	2	1	1	4	2	2	24	12	12	6	4	2	5	4	1
男子	8	6	2	—	—	—	5	3	2	22	14	8	5	4	1	2	1	1

(中分類)別死亡 (續)

	24			25			26			27			28			29			30		
	胃ノ疾患			下痢及腸炎			蟲樣突起及盲腸炎			脫腸管閉塞			肝臟硬化			腎臟炎			女子生殖器腫瘍及他疾		
	總數	男	女	總數	男	女	總數	男	女	總數	男	女	總數	男	女	總數	男	女	總數	男	女
總數	10	5	5	15	9	6	3	2	1	2	—	2	2	2	—	55	23	32	—	—	—
大正	3	1	2	1	1	—	—	—	—	2	—	2	—	—	—	12	7	5	—	—	—
昭和	2	1	1	5	4	—	—	—	—	—	—	—	—	—	—	14	6	8	—	—	—
十三年	2	—	2	3	—	3	—	—	—	—	—	—	—	—	—	8	3	5	—	—	—
十四年	2	2	—	3	3	—	1	—	1	—	—	—	—	—	2	2	—	8	2	6	—
十五年	1	1	—	3	1	2	1	1	—	—	—	—	—	—	—	13	5	8	—	—	—
公爵	1	—	1	—	—	—	—	—	—	—	—	—	—	—	—	1	—	1	—	—	—
伯爵	—	—	—	—	—	—	—	—	—	—	—	—	—	—	—	—	—	—	—	—	—
子爵	—	—	—	—	—	—	—	—	—	—	—	—	—	—	—	—	—	—	—	—	—
男子	3	2	1	3	1	2	1	1	—	—	—	—	1	1	—	7	1	6	—	—	—
男子	1	1	—	1	1	—	—	—	—	—	—	—	—	—	—	1	—	1	—	—	—
男子	1	—	1	1	—	1	1	—	—	—	—	—	—	—	—	1	—	1	—	—	—
男子	1	—	—	—	—	—	—	—	—	—	—	—	—	—	—	—	—	—	—	—	—
男子	1	1	—	1	—	1	—	—	—	—	—	—	—	—	—	4	—	4	—	—	—
男子	3	2	1	8	6	2	2	1	1	1	—	1	1	1	—	24	12	12	—	—	—
男子	1	—	1	—	—	—	—	—	—	—	—	—	—	—	—	5	5	—	—	—	—
男子	—	—	—	3	3	—	—	—	—	—	—	—	—	—	—	4	2	2	—	—	—
男子	—	—	—	1	—	1	—	—	—	—	—	—	—	—	—	5	1	4	—	—	—
男子	2	2	—	3	3	—	1	—	—	—	—	—	—	—	—	5	1	4	—	—	—
男子	—	—	—	1	—	1	1	1	—	—	—	—	—	—	—	2	1	1	—	—	—
男子	3	1	2	3	1	2	—	—	—	1	—	1	—	—	—	8	3	5	—	—	—
男子	1	—	1	—	—	—	—	—	—	—	—	—	—	—	—	19	9	10	—	—	—
男子	1	1	—	2	1	1	—	—	—	—	—	—	—	—	—	5	1	4	—	—	—
男子	1	1	—	1	—	1	—	—	—	—	—	—	—	—	—	6	1	5	—	—	—
男子	—	—	—	—	—	—	—	—	—	—	—	—	—	—	—	1	1	—	—	—	—
男子	—	—	—	—	—	—	—	—	—	—	—	—	—	—	—	2	1	1	—	—	—
男子	—	—	—	—	—	—	—	—	—	—	—	—	—	—	—	5	2	3	—	—	—

其 他

第二八 年齢

	總數	年齢					
		二〇歳—二四歳	二五歳—二九歳	三〇歳—三四歳	三五歳—三九歳	四〇歳—四四歳	
總數	總數	30	1	5	—	1	5
	昭和十五年	6	—	1	—	—	1
	昭和十四年	4	—	1	—	—	—
	昭和十三年	4	—	1	—	—	—
	昭和十二年	8	1	2	—	1	3
公爵	總數	—	—	—	—	—	—
	昭和十五年	—	—	—	—	—	—
	昭和十四年	—	—	—	—	—	—
	昭和十三年	—	—	—	—	—	—
	昭和十二年	—	—	—	—	—	—
侯爵	總數	1	—	—	—	—	—
	昭和十五年	—	—	—	—	—	—
	昭和十四年	1	—	—	—	—	—
	昭和十三年	—	—	—	—	—	—
	昭和十二年	—	—	—	—	—	—
伯爵	總數	4	—	—	—	—	1
	昭和十五年	1	—	—	—	—	—
	昭和十四年	1	—	—	—	—	—
	昭和十三年	2	—	—	—	—	1
	昭和十二年	—	—	—	—	—	—
子爵	總數	10	—	2	—	1	2
	昭和十五年	2	—	1	—	—	—
	昭和十四年	1	—	—	—	—	—
	昭和十三年	4	—	—	—	—	2
	昭和十二年	3	—	—	—	1	—
男爵	總數	15	1	3	—	—	2
	昭和十五年	3	—	—	—	—	1
	昭和十四年	2	—	—	—	—	—
	昭和十三年	3	—	1	—	—	—
	昭和十二年	2	1	2	—	—	1

備考 本表ニハ女ナシ

階級別隠居

		四五歳—四九歳	五〇歳—五四歳	五五歳—五九歳	六〇歳—六四歳	六五歳—六九歳	七〇歳—七四歳	七五歳—七九歳	八〇歳—八四歳	八五歳—八九歳
總數	總數	1	4	2	3	1	2	4	—	1
	昭和十五年	—	—	1	—	—	2	1	—	—
	昭和十四年	—	1	—	1	—	—	1	—	—
	昭和十三年	—	2	—	1	1	—	—	—	—
	昭和十二年	1	1	—	—	—	—	1	—	—
公爵	總數	—	—	—	—	—	—	—	—	—
	昭和十五年	—	—	—	—	—	—	—	—	—
	昭和十四年	—	—	—	—	—	—	—	—	—
	昭和十三年	—	—	—	—	—	—	—	—	—
	昭和十二年	—	—	—	—	—	—	—	—	—
侯爵	總數	—	—	—	—	1	—	—	—	—
	昭和十五年	—	—	—	—	—	—	—	—	—
	昭和十四年	—	—	—	—	—	1	—	—	—
	昭和十三年	—	—	—	—	—	—	—	—	—
	昭和十二年	—	—	—	—	—	—	—	—	—
伯爵	總數	—	—	—	1	—	1	1	—	—
	昭和十五年	—	—	—	—	—	—	—	—	—
	昭和十四年	—	—	—	—	—	1	—	—	—
	昭和十三年	—	—	—	—	—	—	—	—	—
	昭和十二年	—	—	—	—	—	—	—	—	—
子爵	總數	1	1	—	—	—	—	3	—	—
	昭和十五年	—	—	—	—	—	—	—	—	—
	昭和十四年	—	—	—	—	—	—	1	—	—
	昭和十三年	—	1	—	—	—	—	—	—	—
	昭和十二年	1	—	—	—	—	—	1	—	—
男爵	總數	—	3	2	2	—	1	—	—	1
	昭和十五年	—	—	1	—	—	—	—	—	—
	昭和十四年	—	1	—	—	—	—	—	—	—
	昭和十三年	—	—	1	1	—	—	—	—	—
	昭和十二年	—	1	—	—	—	—	—	—	1

第二九 大正十四

	總數	授 爵			婚 姻 (入籍)			出 生			
		總數	男	女	總數	男	女	總數	男		
總數	49	16	33	9	7	2	5	—	5	24	7
增	—	—	—	—	—	—	—	—	—	—	—
公	—	—	—	—	—	—	—	—	—	—	—
侯	—	—	—	—	—	—	—	—	—	—	—
伯	7	1	6	—	—	—	—	—	—	6	1
子	10	2	8	—	—	—	1	—	1	7	2
男	32	13	19	9	7	2	4	—	4	11	4

	總數	婚 姻 (離 籍)			死 亡				
		總數	男	女	總數	男	女		
總數	31	12	19	12	2	10	3	—	3
減	—	—	—	—	—	—	—	—	—
公	1	1	—	—	—	—	—	—	—
侯	—	—	—	—	—	—	—	—	—
伯	5	3	2	3	2	1	—	—	
子	6	3	3	1	—	1	1	—	1
男	19	5	14	8	—	8	2	—	2

備 考 本表ハ大正十四年以前ノ事實ナルモ宮内省ヘノ届出遅延ノタメ當時知ル能ハザリ

年 以 前 ノ 分 追 加

女	養子離縁(復籍)			家督相續(入籍)			私生兒認知			其ノ他ノ入籍		
	總數	男	女	總數	男	女	總數	男	女	總數	男	女
17	1	—	1	7	2	5	1	—	1	2	—	2
—	—	—	—	—	—	—	—	—	—	—	—	—
—	—	—	—	—	—	—	—	—	—	—	—	—
5	—	—	—	—	—	—	1	—	1	—	—	—
5	1	—	1	—	—	—	—	—	—	1	—	1
7	—	—	—	7	2	5	—	—	—	1	—	1

總數	養子縁組(離籍)			分 家			家督相續(離籍)			其ノ他ノ離籍		
	男	女	總數	男	女	總數	男	女	總數	男	女	
2	2	—	8	6	2	2	1	1	4	1	3	
—	—	—	—	—	—	—	—	—	—	—	—	
—	—	—	1	1	—	—	—	—	—	—	—	
—	—	—	—	—	—	—	—	—	2	1	1	
1	1	—	2	2	—	—	—	—	1	—	1	
1	1	—	5	3	2	2	1	1	1	—	1	

シモノニシテ是等ヲモ加除シテ初メテ大正十四年々末現在人口ノ正確ヲ期シ得ベキナリ

昭和九年十二月二十三日印刷
昭和九年十二月二十八日發行

【非賣品】

編輯者 東京市芝區田町八丁目一番地
敦

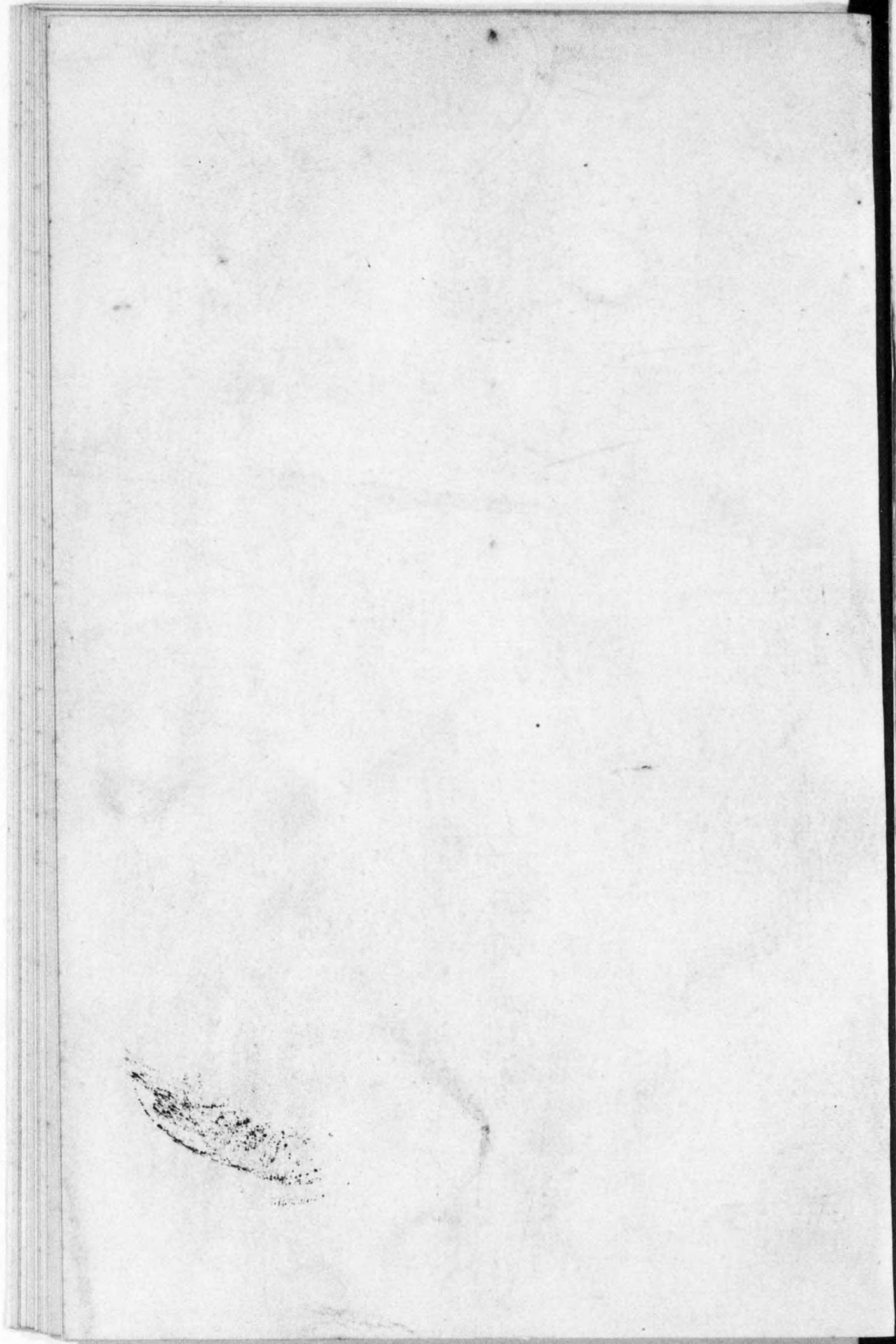
發行所 東京市芝區田町八丁目一番地
柳澤統計研究所

電話三田(4)〇五一四番
振替口座東京三七三〇五番

印刷者 東京市世田谷區新町二丁目三三七八番地

吉田真一郎

印刷所 東京市麴町區有樂町一丁目三番地
株式會社 一色活版所



終