

# 通信區畫便覽

五卷

## 熊本區內

福岡縣	熊本縣	鹿兒島縣
佐賀縣	大分縣	沖繩縣
長崎縣	宮崎縣	

563-309



1200501513327

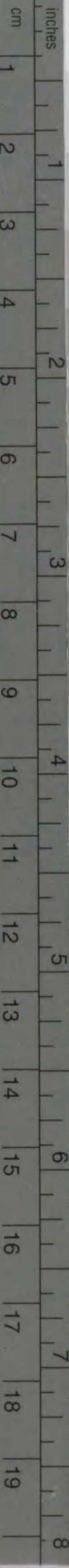


Kodak Gray Scale



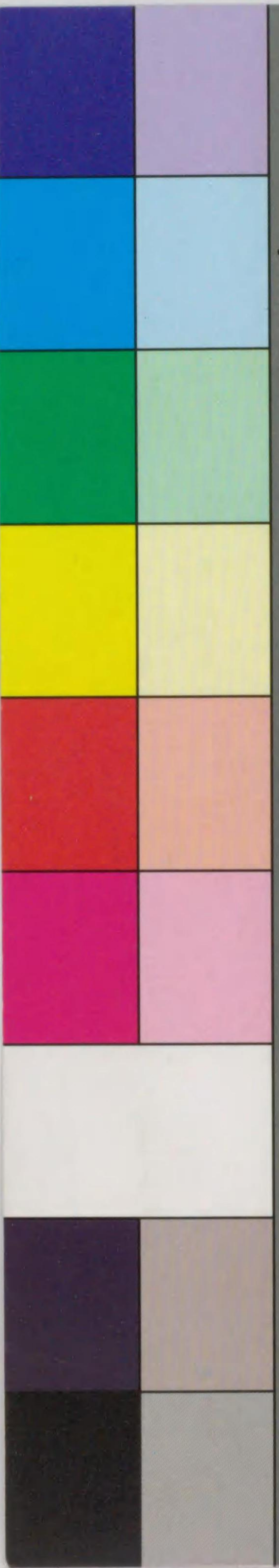
© Kodak, 2007 TM: Kodak

A 1 2 3 4 5 6 M 8 9 10 11 12 13 14 15 B 17 18 19



Kodak Color Control Patches

Blue Cyan Green Yellow Red Magenta White 3/Color Black





63-309

# 通信區畫便覽

## 凡例

- 一 本書ハ國郡市區ニ從ヒ町村及大字(北海道ハ大字ノ外線號ヲ掲ケ)ノ地名ヲ掲ケ且ツ其ノ地域ニ於ケル電話呼出局所、電報配達局所、爲替振宛局、郵便配達局名ヲ表示ス
- 一 字名及小字ノ丁目ハ左記場合ノ外之ヲ表示セス丁目ニシテ表示ヲ要スルトキハ「丁目」ノ數字ノミヲ以テス尙町村ノ大字名ハ「ゴヂツク」活字、小字名ハ「九」ポイント字ヲ以テ表示ス
- イ 通信區畫ヲ異ニスルトキ
- ロ 爲替ノ振宛利便局ヲ異ニスルトキ
- ハ 配達距離ヲ異ニスルトキ
- 一 國郡市名以下地名ノ配列ハ一道廳府縣内ニ於テハ總テ「イロハ」順ニヨリ先ツ國ノ順序ヲ定メ次ニ一國內ハ市、區、郡ノ順序ニ區別シ次ニ其ノ一市、區、郡内ハ區町村ノ順序ニ區別セリ尙索引ニ便スル爲メ各頭字音ノ更マル毎ニ其ノ上部市區ニシテ下段ニアルモノハ其ノ下部ヘモ欄外ニ「イロハ」順ノ見出ヲ付ス





- 一 前號「イロハ」別ハ專ラ普通發音ヲ基トシ「キハ」「イ」ノ部「エ」「ハ」「エ」ノ部「ヲ」「ハ」「オ」ノ部又濁音半濁音ノモノハ清音ノ部ニ併記ス
- 一 郵便區市内外電報直配達區域内外等ノ表示符號ハ左ノ如シ
  - イ 郵便區市内ハ地名ノ上部ニ〇印ヲ付シ其ノ符號ナキモノハ市外トス
  - ロ 島嶼（電報規則第三十八條ニ依ル別使配達料ヲ要スル地）ハ地名ノ下部ニ※ヲ附ス
  - ハ 郵便別配達距離ハ地名ノ下部電報配達距離ノ下ニ日本數字ヲ以テ示シ電報配達距離ハ電報直配達區域内ハ▲印直配達區域外ハ亞刺比亞數字ヲ以テ示ス
- 但シ郵便別配達距離ト電報別使配達距離同一ノ場合ハ郵便別配達距離ノ掲記ヲ省ク
- ニ 配達距離ハ八籽以内ノ地ナルトキハ八籽トシ八籽以上ハ四籽毎ニ端數ヲ切上ケ掲記ス

例

- 一 郵便別配達距離八籽以内ニシテ電報直配達區域内ナルトキハ ▲八
- 一 郵便別配達距離十二籽以内ニシテ電報別使配達距離八籽以内ナルトキ

ハ 8三

- 一 郵便別配達距離ト電報別使配達距離ト同一ニシテ十二籽以内ナルトキハ 12

ホ 郵便規則第七十三條適用地ハ地名ノ上部ニ×印ヲ附ス尙季節ニ依ル適用

地ハ配達距離ノ下ニ其ノ期間（自何月至何月）ヲ附記ス

へ 留置ニ非サル集金郵便ノ取立ヲ取扱ハサル地ハ地名ノ上部へ×印又ハ前

項ノ×印ヲ附シアルモノトス

一 地名ノ上部ニ左ノ符號アルモノハ郵便局郵便取扱所及市、區役所又ハ町村役場所

在地タルコトヲ表示セシモノトス

㊦ ハ集配郵便局

㊧ ハ無集配郵便局

㊨ ハ郵便取扱所

㊩ ハ市、區役所又ハ町村役場

一 電話呼出ノ欄ニハ受持呼出局所名ヲ掲ク其ノ名稱ノ右肩ニ㊪ノ符號アルモノハ電話所トス







豊前國	
小倉市	一〇三
門司市	一〇六
築上郡	一二二
田川郡	一一八
企救郡	一二四
京都郡	一二六

佐賀縣

肥前國	
佐賀市	一三二
西松浦郡	一三四
小城郡	一三八
神埼郡	一四三
藤津郡	一四五
佐賀郡	一五〇
杵島郡	一五六
三養基郡	一六二
東松浦郡	一六五

長崎縣

壹岐國	
壹岐郡	一七三
對馬國	
上縣郡	一七六
下縣郡	一七七
肥前國	
北松浦郡	二〇七
南高來郡	二一七
南松浦郡	二二六
東彼杵郡	二三二
長崎市	一八〇
佐世保市	一八七
西彼杵郡	一九二
北高來郡	二〇三

熊本縣

肥後國			
熊本市	二三九		
飽託郡	二四七		
鹿本郡	二五五		
上益城郡	二六〇		
玉名郡	二六七		
宇土郡	二七六		
球磨郡	二七九		
八代郡	二八八		
阿蘇郡	二九六		
葦北郡	三〇四		
天草郡	三〇八		
菊池郡	三二三		
下益城郡	三二九		

大分縣

豊後國			
別府市	三三五		
大分市	三三九		
速見郡	三四三		
西國東郡	三四九		
大分郡	三五二		
大野郡	三六〇		
直入郡	三六八		
玖珠郡	三七三		
北海部郡	三七七		
南海部郡	三八二		
東國東郡	三八七		
日田郡	三九二		
中津市	三九八		
宇佐郡	四〇一		
下毛郡	四〇八		
豊前國			
中津市	三九八		
宇佐郡	四〇一		
下毛郡	四〇八		



# 宮崎縣

東諸縣郡	兒湯郡	都城
四五六	四三五	四一五
東白杵郡	北諸縣郡	宮崎
四六一	四四三	四一八
	宮崎	西諸縣郡
	四四七	四二二
	南那珂郡	西白杵郡
	四五二	四二七

# 鹿兒島縣

大隅國	薩摩國
大島郡	鹿兒島市
四七一	五〇五
肝屬郡	川邊郡
四九六	五二二
贈啖郡	薩摩郡
四七七	五二七
熊毛郡	日置郡
四八三	五三六
始良郡	
四八六	

# 沖繩縣

琉球國	那霸市
	五四五
八重山郡	首里市
五五五	五四六
宮古郡	中頭郡
五五七	五四七
島尻郡	國頭郡
五五八	五五一











○戸畑字幸	町▲八	幸戸	町▲八
○全 澤	見▲八	幸戸	町▲八
○全 澤見	町▲八	幸戸	町▲八
○全 澤見小路	▲八	幸戸	町▲八
○全 山六	町▲八	幸戸	町▲八
○全 山六小路	▲八	幸戸	町▲八
○戸畑字金福寺	町▲八	幸戸	町▲八
○全 祇園	町▲八	幸戸	町▲八
○戸畑字明治	町一▲八	幸戸	町▲八
○全 全	自二至六▲八	幸戸	町▲八
○全 明治町東	▲八	幸戸	町▲八
○全 全	裏▲八	幸戸	町▲八
○全 全	東中▲八	幸戸	町▲八
○全 全	明紡社宅▲八	幸戸	町▲八
○全 全	明鑛社宅▲八	幸戸	町▲八
○戸畑字都島	通▲八	幸戸	町▲八
○戸畑字綠	町▲八	幸戸	町▲八
○全 美綠	町▲八	幸戸	町▲八
○全 三菱社宅	▲八	幸戸	町▲八
○戸畑字新	町▲八	幸戸	町▲八
○全 新川	町▲八	幸戸	町▲八
○全 新池	町▲八	幸戸	町▲八
○全 新池町小路	▲八	幸戸	町▲八
○全 清水	町▲八	幸戸	町▲八
○全 清水小路	▲八	幸戸	町▲八
○戸畑字日出	町▲八	幸戸	町▲八
○全 東本町	一▲八	幸戸	町▲八
○全 全	自二至七▲八	幸戸	町▲八
○戸畑字桃園	町▲八	幸戸	町▲八
○全 桃園小路	▲八	幸戸	町▲八
○戸畑字千	防▲八	幸戸	町▲八
○戸畑字末廣	町▲八	幸戸	町▲八
○全 末廣小路	▲八	幸戸	町▲八

セ モ ヒ シ

筑前國 若松市

○戸畑字千防	町▲八	幸戸	町▲八
○全 千防小路	▲八	幸戸	町▲八
○全 製糖社宅	▲八	幸戸	町▲八
○若松字稻荷	町一、二▲八	幸戸	町▲八
○全 全	自三至五▲八	幸戸	町▲八
○全 藤木字今	光▲八	幸戸	町▲八
○若松字濱一番	町▲八	幸戸	町▲八
○全 濱二番	町▲八	幸戸	町▲八
○全 濱三番	町▲八	幸戸	町▲八
○全 濱四番	町▲八	幸戸	町▲八
○全 全	自一至五▲八	幸戸	町▲八
○全 全	六、七▲八	幸戸	町▲八
○全 全	北二▲八	幸戸	町▲八
○全 濱五番	町一、二▲八	幸戸	町▲八
○若松字濱五番	町南四、五▲八	幸戸	町▲八
○全 全	南六、七▲八	幸戸	町▲八
○全 全	北▲八	幸戸	町▲八
○全 全	自四至六▲八	幸戸	町▲八
○全 全	北七、八▲八	幸戸	町▲八
○全 全	濱六番	町▲八	幸戸
○全 全	南二▲八	幸戸	町▲八
○全 全	濱七番	町▲八	幸戸
○全 全	自三至八▲八	幸戸	町▲八
○全 全	濱七番	町▲八	幸戸
○全 全	自四至八▲八	幸戸	町▲八
○全 全	濱八番	町▲八	幸戸
○全 全	濱九番	町▲八	幸戸

ス



松	若	松	若	松	若
○若松字濱九番町南 <small>自四至八</small> ▲八	○全 濱十二番町▲八	○全 濱十四番町▲八	○全 濱十五番町▲八	○全 濱十八番町▲八	○修多羅字畑▲八
○全 小石字原▲八	○全 藤木字原▲八	○若松字西新町一、二▲八	○全 全 <small>自三至五</small> ▲八	○全 藤木字西本町▲八	○全 入道丸▲八
○若松字本町 <small>自一至五</small> ▲八	○全 全 <small>自六至七</small> ▲八	○修多羅字本町 <small>自七至九</small> ▲八	○全 全▲八	○若松字和田▲八	○全 藤▲八
若松	若松	若松	若松	若松	若松
○若松字外町 <small>自一至七</small> ▲八	○全 全 <small>自二至七</small> ▲八	○藤木字辻ヶ谷▲八	○若松字築地町▲八	○若松字中川通一、二▲八	○修多羅字中川通三、四▲八
○若松字中川通 <small>自五至七</small> ▲八	○全 中町一▲八	○全 全 <small>自二至四</small> ▲八	○修多羅字中丸町▲八	○小石字中畑▲八	○修多羅字梅ヶ江町 <small>自一至三</small> ▲八
○若松字梅ヶ江町 <small>自四至五</small> ▲八	○若松字裏中町▲八	○全 裏山内町▲八	○全 全▲八	○若松字老松町 <small>自一至三</small> ▲八	○全 全 <small>自四至九</small> ▲八
○修多羅字大井戸通▲八	○全 大島町▲八	○全 大島▲八	○全 小田山▲八	○全 沖田▲八	○小石字小田▲八
○藤木字大池▲八	○全 全▲八	○若松字老松町 <small>自一至三</small> ▲八	○全 全 <small>自四至九</small> ▲八	○修多羅字土井町▲八	○小石字峠▲八
○若松字辨財天通▲八	○若松字平六畑▲八	○修多羅字土井町▲八	○小石字童子丸▲八	○藤木字童子丸▲八	○若松字老松町 <small>自一至三</small> ▲八
○若松字老松町 <small>自一至三</small> ▲八	○全 全 <small>自四至九</small> ▲八	○修多羅字大井戸通▲八	○全 大島町▲八	○全 大島▲八	○全 小田山▲八
○全 沖田▲八	○小石字小田▲八	○藤木字大池▲八	○全 全▲八	○若松字外町 <small>自一至七</small> ▲八	○全 全 <small>自二至七</small> ▲八
若松	若松	若松	若松	若松	若松

松	若	松	若	松	若
○若松字濱九番町南 <small>自四至八</small> ▲八	○全 濱十二番町▲八	○全 濱十四番町▲八	○全 濱十五番町▲八	○全 濱十八番町▲八	○修多羅字畑▲八
○全 小石字原▲八	○全 藤木字原▲八	○若松字西新町一、二▲八	○全 全 <small>自三至五</small> ▲八	○全 藤木字西本町▲八	○全 入道丸▲八
○若松字本町 <small>自一至五</small> ▲八	○全 全 <small>自六至七</small> ▲八	○修多羅字本町 <small>自七至九</small> ▲八	○全 全▲八	○若松字和田▲八	○全 藤▲八
若松	若松	若松	若松	若松	若松
○若松字外町 <small>自一至七</small> ▲八	○全 全 <small>自二至七</small> ▲八	○藤木字辻ヶ谷▲八	○若松字築地町▲八	○若松字中川通一、二▲八	○修多羅字中川通三、四▲八
○若松字中川通 <small>自五至七</small> ▲八	○全 中町一▲八	○全 全 <small>自二至四</small> ▲八	○修多羅字中丸町▲八	○小石字中畑▲八	○修多羅字梅ヶ江町 <small>自一至三</small> ▲八
○若松字梅ヶ江町 <small>自四至五</small> ▲八	○若松字裏中町▲八	○全 裏山内町▲八	○全 全▲八	○若松字老松町 <small>自一至三</small> ▲八	○全 全 <small>自四至九</small> ▲八
○修多羅字大井戸通▲八	○全 大島町▲八	○全 大島▲八	○全 小田山▲八	○全 沖田▲八	○小石字小田▲八
○藤木字大池▲八	○全 全▲八	○若松字老松町 <small>自一至三</small> ▲八	○全 全 <small>自四至九</small> ▲八	○修多羅字土井町▲八	○小石字峠▲八
○若松字辨財天通▲八	○若松字平六畑▲八	○修多羅字土井町▲八	○小石字童子丸▲八	○藤木字童子丸▲八	○若松字老松町 <small>自一至三</small> ▲八
○若松字老松町 <small>自一至三</small> ▲八	○全 全 <small>自四至九</small> ▲八	○修多羅字大井戸通▲八	○全 大島町▲八	○全 大島▲八	○全 小田山▲八
○全 沖田▲八	○小石字小田▲八	○藤木字大池▲八	○全 全▲八	○若松字外町 <small>自一至七</small> ▲八	○全 全 <small>自二至七</small> ▲八
若松	若松	若松	若松	若松	若松



若松	松	若	松	若	松	若
ワ	カ	マ	カ	マ	カ	ワ
○修多羅字姥ヶ坂▲八	○修多羅字倉濱町▲八	○修多羅字山手通▲八	○全 山 堂▲八	○藤木字山下町▲八	○修多羅字山ノ口通▲八	○全 山 口▲八
中川通松	修多羅松	修多羅松	若松	若松	若松	若松
若松	若松	若松	若松	若松	若松	若松
ワ	カ	マ	カ	マ	カ	ワ
○藤木字藤中町▲八	○藤木字藤濱町▲八	○若松字山内町一▲八	○全 二、三▲八	○若松字松ヶ枝町▲八	○藤木字松尾▲八	○全 藤 ▲八
若松	若松	若松	若松	若松	若松	若松
若松	若松	若松	若松	若松	若松	若松
ワ	カ	マ	カ	マ	カ	ワ
○藤木字藤中町▲八	○藤木字藤濱町▲八	○若松字惠比須通▲八	○全 恵比須通一▲八	○若松字惠比須通▲八	○全 恵比須通一▲八	○全 東新町▲八
若松	若松	若松	若松	若松	若松	若松
若松	若松	若松	若松	若松	若松	若松

若松	松	若	松	若	松	若
ワ	カ	マ	カ	マ	カ	ワ
○修多羅字天神町▲八	○若松字安政町一▲八	○全 旭小路▲八	○藤木字赤島▲八	○小石字赤崎▲八	○修多羅字櫻町一、二▲八	○若松字櫻町至三▲八
中川通松	若松	若松	若松	若松	若松	若松
若松	若松	若松	若松	若松	若松	若松
ワ	カ	マ	カ	マ	カ	ワ
○若松字明治町至三▲八	○全 四、五▲八	○若松字南海岸通▲八	○修多羅字宮下町▲八	○藤木字宮九▲八	○全 宮ノ下▲八	○二島字水上▲八
若松	若松	若松	若松	若松	若松	若松
若松	若松	若松	若松	若松	若松	若松
ワ	カ	マ	カ	マ	カ	ワ
○若松字東海岸通▲八	○全 東新町▲八	○藤木字新棧橋▲八	○小石字菖蒲谷▲八	○全 白山町▲八	○修多羅字新地四▲八	○全 二、三▲八
若松	若松	若松	若松	若松	若松	若松
若松	若松	若松	若松	若松	若松	若松



















幡	八	幡	八	黒崎	幡	八
タ	ハ	ヤ	チクセン クロサキ	タ	ハ	ヤ
○全 鐵管町▲八	○尾倉字鐵町▲八 自二至七	○大藏字鐵町▲八 自一至六	尾倉字蛭子町▲八	港 内※八	○全 壽町▲八	○前田字小谷町▲八
立八幡町	西本町	西本町	西本町	西本町	前田	西本町
幡	八	幡	八	幡	八	幡
タ	ハ	ヤ	ヤ	タ	ハ	ヤ
○全 清見町▲八	○尾倉字北島町▲八	○槻田字三條町▲八	○枝光字猿喰町▲八	○前田字幸町▲八	○全 榮町▲八	○尾倉字櫻町▲八
立八幡町	西本町	槻田	前田	西本町	西本町	八幡
幡	八	幡	八	幡	八	幡
タ	ハ	ヤ	ヤ	タ	ハ	ヤ
○全 東通町▲八	○槻田字東高槻▲八	○大藏字下	○前田字神明町▲八	○全 白金町▲八	○全 東雲町▲八	○全 新町▲八 自一至九
田槻幡	田槻幡	西本町	西本町	光驛前	北本町	北本町
幡	八	幡	八	幡	八	幡
ヒ	シ	キ	サ	ア		

幡	八	幡	八	幡	八
タ	ハ	ヤ	ヤ	タ	ハ
○全 港町▲八	○全 都町▲八	○全 宮田町▲八	○枝光字宮川町▲八	○全 宮ノ下▲八	○前田字綠町▲八
光驛前	町本北幡	西本町	西本町	前田	前田
幡	八	幡	八	幡	八
タ	ハ	ヤ	ヤ	タ	ハ
○全 東通町▲八	○槻田字東高槻▲八	○大藏字下	○前田字神明町▲八	○全 白金町▲八	○全 東雲町▲八
田槻幡	田槻幡	西本町	西本町	光驛前	北本町
幡	八	幡	八	幡	八
タ	ハ	ヤ	ヤ	タ	ハ
○全 東通町▲八	○槻田字東高槻▲八	○大藏字下	○前田字神明町▲八	○全 白金町▲八	○全 東雲町▲八
田槻幡	田槻幡	西本町	西本町	光驛前	北本町
幡	八	幡	八	幡	八
ヒ	シ	キ	サ	ア	







福岡										福岡																												
マニシジ チ					カオクフ					タカハ					フクオカ																							
柏	堅粕字九	會	町	▲八	馬	川	博	濱	千	水	萱	堂	町	▲八	鏡	瓦	町	▲八	上	辻	堂	町	▲八	上	奥	堂	町	▲八	上	祇	園	町	▲八	上	洲	崎	町	▲八
三	塚	吉	出	端	多	多	多	多	多	屋	多	多	多	多	多	多	多	多	多	多	多	多	多	多	多	多	多	多	多	多	多	多	多	多	多	多		
宅	西	新	町	多	博	岡	福	多	多	多	多	多	多	多	多	多	多	多	多	多	多	多	多	多	多	多	多	多	多	多	多	多	多	多	多			

福岡										福岡																													
マニシジ チ					カオクフ					タカハ					フクオカ																								
○	中	魚	町	▲八	堤	築	地	町	▲八	○	綱	場	新	道	▲八	○	綱	場	町	▲八	○	辻	堂	川	新	地	▲八	○	崇	福	寺	新	町	▲八	○	冷	泉	町	▲八
町	西	多	博	六	福	岡	岡	多	多	博	西	多	博	出	博	來	町	多	大	醫	福	岡	岡	岡	岡	岡	岡	岡	岡	岡	岡	岡	岡	岡	岡	岡	岡		
多	博	多	博	西	新	町	多	多	多	多	多	多	多	多	多	多	多	多	多	多	多	多	多	多	多	多	多	多	多	多	多	多	多	多	多	多	多		



福											
岡					福						
タ	カ	ハ	カ	オ	ク	フ	タ	カ	ハ	フクオカ	
○寺中町▲八	○停車場新道▲八	○天満町▲八	○出来町▲八	○鐵砲町▲八	○天神町▲八	○惠比須町▲八	○古小路町▲八	○御供所町▲八	○古門戸町▲八	○古溪町▲八	
西博町多	西博町多	西博町多	出博來町多	藥福院岡	千博歲多	千博歲多	西博町多	濱小路	博多	端川多博	
多			博		岡		福		博		
岡					福						
タ	カ	ハ	カ	オ	ク	フ	マ	ニシジン	チ	カ	
○行町▲八	○北船町▲八	○北濱町▲八	○北湊町▲八	○榮町▲八	○西門町▲八	○西方寺前町▲八	○材木町▲八	○旭小路▲八	○旭町▲八	○荒戸村▲八	
濱博小路多	西博町多	西博町多	荒博千多	屋茶水	濱博小路多	大名町岡	大名町岡	柳福原岡	水茶屋	大醫學科岡	
多		博		多		博		岡		博	

キ

サ

ア

福										
岡					福					
カ	オ	ク	フ	タ	カ	ハ	フクオカ	カ	オ	ク
○榊木屋町▲八	○大字藥院字浦▲八	○大字藥院(別欄字)▲八	○大字藥院(別欄字)▲八	○藥院西川端▲八	○藥院東川端▲八	○藥院堀端▲八	○藥院町▲八	○矢倉門▲八	○官内町▲八	○櫛田前町▲八
黒福門岡	宮高岡福	原柳岡福	院藥岡福	院藥岡福	院藥岡福	院藥岡福	院藥岡福	西博町多	西博町多	濱小路
岡		福		多		博		博		
岡					福					
カ	オ	ク	フ	タ	カ	ハ	カ	オ	ク	フ
○極樂寺町▲八	○紺屋町▲八	○小鳥馬場▲八	○吳服町▲八	○福崎町▲八	○舟津町▲八	○船町▲八	○芥屋町▲八	○馬出字的野町▲八	○眞砂町▲八	○松園▲八
院藥岡福	院藥岡福	大名岡	大名岡	荒博千多	大名岡	大名岡	濱博小路多	吉塚	馬出	吉塚
岡		福		多		博		岡		

五

コ

フ

ケ







































新宮	青柳	山田	久原	古賀	仲原
チクセン シンケリ	アオヤギ チクセン	カシイ	リグササ	アゼマチ アオヤギ チクセン コ	シメ バ テウツヤ
新宮村	青柳村▲八	山田村	久原村	席内村	仲原村▲八
○湊▲八 ○新宮▲八 ○下府字下府▲八 ○萩原▲八 ○往還▲八 上府▲八 下府(別欄字)▲八 相島※八	田(別欄字)青柳(別欄字)、川原字川原、 青柳字石瓦、木製、小竹、川原(別欄字)、新原、	④山田 猪野(下記字)12 白木銅山16	上久原(下記字)8 柳ヶ原8 中久原(下記字)8 田(別欄字)中久保▲八 塚原▲八 下入原8	④古賀▲八 鹿部▲八 久保字五樂▲八 花見▲八 ④久保(別欄字)▲八 庄▲八 筵内(別欄字)8 筵内字峠ノ内▲八 且ノ原▲八	④(別欄字)仲原(別欄字)、 阿惠、仲原字扇、四軒屋、新川、袖須、 酒殿
宮新	賀古	久原香椎	原篠	賀古	志免 箱崎 原者長

志免	西戸	志賀島	勢門	新原
シ	イサ トイサ キザ	シカ シ マ	テウシヤ バ リグササ	ミ
志免村▲八	志賀島村	勢門村	新原▲八	
○大正町、○惠比須町、○壽町、 南里、吉原、田富、志免字迎田、 別府、 御手洗、	○志賀島字明治町▲八 ○本通▲八 ○濱▲八 ○海岸通▲八 ○驛前▲八 ○前山▲八 志賀島字藤棚▲八 鹽屋▲八 久保▲八 若山▲八 久保濱▲八 大岳▲八 大岳神社▲八 志賀島字弘▲八 勝馬(下記字)▲八 大浦▲三 長村▲三 禊所▲三 田(別欄字)志賀島(別欄字)▲八	和田字新屋▲八 田中▲八 津波黒▲八 和田(別欄字)▲八 ④尾仲▲八 乙大▲八 若杉(下記字)▲八 樂園8 養老ヶ瀧8	新原▲八	
志免	西戸	志賀島	勢門	新原
免	西戸	島賀志	篠篠	栗







イ		ホ		カ		子			
稲	築	鴨	生	大道	飯	塚	平		
イ	ナ	キ	カクモウ	テンドウ	イ	イ	ヒラツネ		
稲築村▲八		鴨生、		穂波村		平恒			
岩崎(下記字) ①○④岩崎、○松山、○一ヶ迫、○漆生字漆生、○小谷、 ○大城町、○三井山野第四坑、○漆生驛前、○藏ノ本、○鷺ヶ浦、 ○製鐵所稻築炭坑、竹藪、猫尾、黒田、上黒田、口春、山野字山野、 橋上、三井山野本坑、		平字中籠、年ヶ浦、辻、 平字下山、下平、赤間、		天道▲八 樂市字日ノ隈▲八 安恒▲八 棕本▲八 太郎丸▲八 椿(別欄字)▲八 樂市(別欄字)▲八 椿字浦ノ原 小正▲八 若菜▲八 辨分▲八 堀池(別欄字)▲八 枝國字大田▲八 枝國(下記及別欄字)▲八 ○榮町▲八 忠隈字城崎▲八 堀池字堀池▲八 堀池字堀池▲八 堀池字堀池▲八 秋松▲八 忠隈(別欄字)▲八 南尾▲八 平恒▲八		潤野▲八 八木山(下記字)12 茶屋12 戸坂12 萩元 坂ノ辻12 久保尾 明星寺 花瀬▲八 建花寺 大日寺 蓮臺寺		山口字米山▲八 荒谷 米山峠 堀田	
鴨	生	鴨	生	天	飯	塚	平		
鴨	生	鴨	生	天	飯	塚	平		
鴨	生	鴨	生	天	飯	塚	平		

イ		ホ		カ		子			
稲	築	鴨	生	大道	飯	塚	平		
イ	ナ	キ	カクモウ	テンドウ	イ	イ	ヒラツネ		
稲築村▲八		鴨生、		穂波村		平恒			
岩崎(下記字) ①○④岩崎、○松山、○一ヶ迫、○漆生字漆生、○小谷、 ○大城町、○三井山野第四坑、○漆生驛前、○藏ノ本、○鷺ヶ浦、 ○製鐵所稻築炭坑、竹藪、猫尾、黒田、上黒田、口春、山野字山野、 橋上、三井山野本坑、		平字中籠、年ヶ浦、辻、 平字下山、下平、赤間、		天道▲八 樂市字日ノ隈▲八 安恒▲八 棕本▲八 太郎丸▲八 椿(別欄字)▲八 樂市(別欄字)▲八 椿字浦ノ原 小正▲八 若菜▲八 辨分▲八 堀池(別欄字)▲八 枝國字大田▲八 枝國(下記及別欄字)▲八 ○榮町▲八 忠隈字城崎▲八 堀池字堀池▲八 堀池字堀池▲八 堀池字堀池▲八 秋松▲八 忠隈(別欄字)▲八 南尾▲八 平恒▲八		潤野▲八 八木山(下記字)12 茶屋12 戸坂12 萩元 坂ノ辻12 久保尾 明星寺 花瀬▲八 建花寺 大日寺 蓮臺寺		山口字米山▲八 荒谷 米山峠 堀田	
鴨	生	鴨	生	天	飯	塚	平		
鴨	生	鴨	生	天	飯	塚	平		
鴨	生	鴨	生	天	飯	塚	平		



小竹	コタケ	赤池	小竹
大分	ダイブ	天道	分大前筑
内野	ウチノ	野内	野内
井碓	イソ	大隈	碓井
天道	テン	桂	道天

○口原字池向▲八 ○チシヤノ木▲八 ○宮ノ前▲八  
 勢田字山藤▲八 鹿毛馬字吉野谷炭坑▲八 小峠▲八

久保白(下記字)▲八 堤ノ外▲八  
 津原 舍利藏 高田 大分(下記字)▲八 切畑 中畑  
 大分炭坑跡 小河内 内住(下記字)▲八 鍛冶小屋12 大野12

内野(下記及別欄)▲八 關屋▲八 古門▲八 見定▲八 小深田▲八 驛前▲八  
 彌山(下記字)▲八 君畑▲八

西郷▲八 光代▲八

上臼井字笹原 平原

下臼井(別欄字)▲八 上臼井(別欄字)▲八 平山▲八

○飯田(下記字)▲八 八王寺▲八 ○下臼井字淵ノ上▲八 下臼井▲八  
 上臼井字八反田▲八 植松▲八 中坪▲八 三角▲八

瀬戸字吉原▲八

瀬戸(別欄字)▲八 壽命(別欄字)▲八 中屋▲八  
 土居(下記字)▲八 土師▲八 吉隈▲八 九郎丸▲八

豆田▲八 壽命字鶴田▲八 新茶屋▲八  
 内山田

○片島(下記字)▲八 下古賀▲八 横田(下記字)▲八 ○庄ノ町▲八  
 川津字上川津▲八 水江▲八 下川津▲八

同伊岐須▲八 相田(下記字)▲八 相田坑納屋▲八 相田炭坑▲八 眞篠谷▲八  
 下相田▲八 寺浦▲八 寺浦炭坑▲八 伊川

川津(別欄字)▲八  
 椎木▲八 馬見(下記字)▲八 原田▲八 所迫▲八 本村▲八 鎌田▲八  
 屏(下記字)▲八 田居▲八 谷▲八 向屋敷▲八

上▲八 小野谷 宮吉 桑野(下記字)▲八 石坂 山瀬川12  
 市野12 嘉麻峠12 横井12

赤坂字麻生赤坂炭坑▲八 浦谷▲八 赤坂▲八 赤坂坑外▲八  
 筒野▲八 高倉▲八 入水▲八 山倉▲八 赤坂(別欄字)▲八  
 綱分(下記字)▲八 關山 金石 池邊 有安 多田  
 仁保(下記字)▲八 仁保▲八 有井(下記字)▲八 高石 高原

飯塚	イイ	二	飯
足白	アシロ	瀬	辛袋
宮野	ミヤノ	大隈	大隈
庄内	シノ	大隈	大隈
鳴生	ナクセン	綱	鳴生
カモウ	カモウ	分	築
イイヅカ	イイヅカ	築	築















福丸		川西	
フクマル	チクセン	フカシニンセクチ	チクセン
笠松村	若宮村▲八	西川村	宮田字夫婦木8三
④下有水▲八 芹田▲八 上有木(下記字)▲八 谷▲八 谷底▲八 川▲八	○福丸(下記及別欄)▲八 福丸字福丸、金丸字金丸、 原田字惣蓮寺、寒濕、 ○福丸(別欄字)、 原田(別欄字)、 金生、	○榮町▲八 八尋字古家▲八 太郎丸▲八 室木(別欄字)▲八 八尋(別欄字)▲八 長谷▲八 新延(別欄字)▲八 永谷(下記字)8 臣永谷▲八 新延字六反田▲八 七ヶ谷8 室木字奥畑▲八 中畑▲八	龍徳字百合野▲八 奥百合野▲八 片峯▲八 沖ノ谷▲八 鶴田字尾勝▲八 柴山▲八
長井鶴丸	長井鶴丸	宮田	直方
丸	福丸	川	西

福丸		川吉	
フクマル	チクセン	フクマル	チクセン
山口村	中村	吉川村	吉川村
沼口▲八 ④山口(下記字)8 三軒屋12 葛谷12 萩原12 小原▲八 里▲八	○竹原字黒目▲八 竹原(別欄字)▲八 高野▲八 ④稻光▲八 永宮▲八 平▲八 黒丸8	脇田(下記及別欄)8 ④古賀8 ④湯原(下記及別欄)8 ④大地原8 東禪寺▲八 小伏字石松▲八 臺灣8 乙野字乙野8 脇田字天入寺8 縁山銅山8 掛橋12入 福井12入 平原12入 下字庄屋村▲八 湯原字大久保12入 野田8 乙野(別欄字)8 縁山畑12入 三ヶ畑(別欄字)12入 犬鳴12入 下(下記及別欄)8 乙藤▲八 鉛▲八 下鉛▲八 兵丹田▲八 小川12入 小伏(別欄字)▲八 三ヶ畑字高藪12入 葛原12入 小川原12入 小谷12入	猪倉、小牧(別欄字)、 小牧字伊豫谷、 ④中山(別欄字)、 中山字松尾、往還、濁、大正寺、 中山字金木原、七中田、
福丸	丸福	丸福	丸福
福丸	丸福	丸福	丸福







柑	木	三奈木	比良松	杷木	柑	木
チクゼン	チクゼン	チクゼン	マダメシ	ハチ	チクゼン	チクゼン
久喜宮村 ▲八	大福村	立石村 ▲八				
○古賀字濱川、(寒水字濱川、 古賀(別欄字)、久喜宮、寒水(別欄字)、若市、	大庭字十文字 ▲八 大庭字乙王丸 ▲八 善光寺 ▲八 石成 ▲八 長淵字猿丸 ▲八 大庭字余名持 ▲八 長淵(別欄字) ▲八 大庭字吉原 8 大角 ▲八 小塚 ▲八 松ノ木 ▲八 Ⓜ入地(別欄字) ▲八 大庭(別欄字) ▲八 上寺 ▲八 田中 ▲八 多々連 ▲八 ○入地字中町 ▲八 ○東中町 ▲八 座禪寺 ▲八	來春(下記字)、○五軒屋、○堤字五軒屋、石ノ橋、○堤ノ内模範農場、 頼田字頼田屋、Ⓜ石ノ橋、 相窪、一木、堤(別欄字)、柿原、古賀、頼田(別欄字)、	下高場(別欄字) ▲八 畑島字御口 ▲八 松ヶ坂 ▲八			
三輪	杷	比	松	良	柑	木

柑	木	秋	山	夜
チクゼン	チクゼン	チクゼン	チクゼン	チクゼン
安川村	夜須村			
○長谷山 ▲八 千手字女男石 ▲八 甘水(下記字) ▲八 白川 8 白坂 8 千手(別欄字) ▲八 Ⓜ下淵(別欄字) ▲八 檜原 ▲八 持丸字河原田 ▲八 隈江 ▲八 下淵字河原田 ▲八 持丸(別欄字) ▲八	○中牟田字中牟田村 ▲八 Ⓜ○中牟田町 ▲八 ○石橋(下記字) ▲八 新道 ▲八 中牟田(別欄字) ▲八 朝日(別欄字) ▲八 松延 ▲八 吹田 ▲八 赤坂 ▲八 Ⓜ篠隈 ▲八 東小田 ▲八 三牟田 ▲八 長者町 ▲八 砥上 ▲八 曾根田(下記字) ▲八 坂根 8 鳴淵 8 三並(下記字) 8 一木 ▲八 高田林 ▲八 八並 ▲八 三ヶ山(下記字) 12 黒岩 12 森ノ下 12 八 下高場字深沼 ▲八 畑島(下記及別欄字) ▲八 櫻林 8 榊木 12 四三島(別欄字) 8 四三島字四三島 ▲八 桑曲 ▲八 二夕 ▲八 朝日字大又 ▲八	柑	内	秋
甘	木	月	家	須



志波	マ	フ	コ	ア
シ ナ ク ゼ ン	ホ ン ゴ ウ	チ ク ゼ ン マ シ	マ ヤ シ ウ ホ	シ ラ マ ク
朝倉村	馬田村▲八	松末村	小石原村	志波
山田(下記及別欄)▲八 古毛▲八	馬田、 上浦、 下浦、草水、	赤谷(下記字)8 前田▲八 赤谷▲八 赤谷山8 大山▲八 星丸▲八 松末(下記字)8 眞竹▲八	小石原(下記字)12入 ○町12入 ○南ノ原12入 ○松尾12入 ○合ノ坂12入 塔ノ瀬16入 稗畑16入 鼓(下記及別欄)8 ○寶ヶ谷12入 鼓字久保田▲三 砥石渡▲三 牟田8三 迫▲三 辻▲三 竹布山▲三 戸有▲三 塔本▲八 野中8 桑鶴8 東▲八 今道8	志波
山田(下記及別欄)▲八 奈良ヶ谷8 向奈良ヶ谷8	山隈▲八	小田▲八 小隈8 平塚字山黒▲八 倉吉▲八 白鳥▲八 中寒水▲八 平塚(別欄字)▲八	山田(下記及別欄)▲八 奈良ヶ谷8 向奈良ヶ谷8	比良松
山田(下記及別欄)▲八 奈良ヶ谷8 向奈良ヶ谷8	山隈▲八	小田▲八 小隈8 平塚字山黒▲八 倉吉▲八 白鳥▲八 中寒水▲八 平塚(別欄字)▲八	山田(下記及別欄)▲八 奈良ヶ谷8 向奈良ヶ谷8	山珠寶
山田(下記及別欄)▲八 奈良ヶ谷8 向奈良ヶ谷8	山隈▲八	小田▲八 小隈8 平塚字山黒▲八 倉吉▲八 白鳥▲八 中寒水▲八 平塚(別欄字)▲八	山田(下記及別欄)▲八 奈良ヶ谷8 向奈良ヶ谷8	本郷 城 蟻
山田(下記及別欄)▲八 奈良ヶ谷8 向奈良ヶ谷8	山隈▲八	小田▲八 小隈8 平塚字山黒▲八 倉吉▲八 白鳥▲八 中寒水▲八 平塚(別欄字)▲八	山田(下記及別欄)▲八 奈良ヶ谷8 向奈良ヶ谷8	寶珠山
山田(下記及別欄)▲八 奈良ヶ谷8 向奈良ヶ谷8	山隈▲八	小田▲八 小隈8 平塚字山黒▲八 倉吉▲八 白鳥▲八 中寒水▲八 平塚(別欄字)▲八	山田(下記及別欄)▲八 奈良ヶ谷8 向奈良ヶ谷8	本郷
山田(下記及別欄)▲八 奈良ヶ谷8 向奈良ヶ谷8	山隈▲八	小田▲八 小隈8 平塚字山黒▲八 倉吉▲八 白鳥▲八 中寒水▲八 平塚(別欄字)▲八	山田(下記及別欄)▲八 奈良ヶ谷8 向奈良ヶ谷8	木 甘
山田(下記及別欄)▲八 奈良ヶ谷8 向奈良ヶ谷8	山隈▲八	小田▲八 小隈8 平塚字山黒▲八 倉吉▲八 白鳥▲八 中寒水▲八 平塚(別欄字)▲八	山田(下記及別欄)▲八 奈良ヶ谷8 向奈良ヶ谷8	水 杷
山田(下記及別欄)▲八 奈良ヶ谷8 向奈良ヶ谷8	山隈▲八	小田▲八 小隈8 平塚字山黒▲八 倉吉▲八 白鳥▲八 中寒水▲八 平塚(別欄字)▲八	山田(下記及別欄)▲八 奈良ヶ谷8 向奈良ヶ谷8	木 甘

三奈木	比良松	甘木	志波
ギ ナ ミ ン ゼ ク チ	ツ マ ラ ヒ	ワ ミ ン ゼ ク チ	シ ナ ク ゼ ン
三奈木村	宮野村	三輪村	志波村
○三奈木字十文字▲八 ○横大▲八 ④三奈木▲八 三奈木(別欄字)▲八 板屋▲八 屋形原▲八 城▲八 矢野竹8 荷原(下記字)▲八 坂ノ下8 峠8 鬼ヶ城8 三奈木字六本松▲八	○宮野字下平松▲八 ○星野原▲八 須川(下記及別欄)▲八 峠8 宮野(別欄字)▲八 烏集院▲八	○宮野町字原地藏▲八 山隈(別欄字)▲八 高田▲八 山隈字大久保▲八 彌永▲八 栗田(下記字)▲八 石ヶ谷8 森山▲八 當所▲八 野町(別欄字)▲八 上高場▲八 ○野町字新町▲八 柿木原▲八 依井▲八 久光▲八 高上▲八 大塚▲八	○志波町▲八 ○笹尾▲八 ○政所▲八 ○宮原▲八 ○高山▲八 ○本陣▲八 ○寺浦▲八 ○松葉▲八 ○枇杷田▲八 ○原▲八 ○布口▲八 ○里城▲八
比良松		輪 三 洗刀太	
木 奈 三	松 良 比	木 甘	波 志



部入	城	蟻	志波
ハメ イ マノ	ア マ ギ	ル マ シ ヌ タ	シ ク セ ン
入部村	城村	蟻城村	志波
東入部(別欄字)12八 西入部12八 ○東入部字三郎丸8 ○熊本8 ○中通12八 田石12八 平尾12八	長田字楓▲八 下長町8 松山▲八 天神森▲八 林田(下記字)▲八 野口8 長田(別欄字)▲八 上畑▲八 中▲八 用片延▲八 鶴木▲八 福光(下記字)8 四郎丸▲八 古江▲八 八重津字上八重津8 德淵(別欄字)8 金丸8 鎌崎8 八重津(別欄字)8 德淵字下德淵8	○平原▲八 ○杉馬場▲八 ○倉立▲八 原鶴▲八 志波村(下記及別欄字)▲八 奥丸8	振爲 宛替 配郵 達便

筑前國 早良郡

大 字 名

呼電  
出話  
配電  
達報

姪濱町▲八

曾根原、松原口、東木津、

振爲  
宛替  
配郵  
達便

部入	城	蟻	志波
ハメ イ マノ	ア マ ギ	ル マ シ ヌ タ	シ ク セ ン
入部村	城村	蟻城村	志波
西字原田12八 神ノ原16八 内野12八 西(下記及別欄字)16八 中山12八 石釜16八 曲淵12八 飯場(下記字)12八 三ツ瀬峠12	長田字楓▲八 下長町8 松山▲八 天神森▲八 林田(下記字)▲八 野口8 長田(別欄字)▲八 上畑▲八 中▲八 用片延▲八 鶴木▲八 福光(下記字)8 四郎丸▲八 古江▲八 八重津字上八重津8 德淵(別欄字)8 金丸8 鎌崎8 八重津(別欄字)8 德淵字下德淵8	○平原▲八 ○杉馬場▲八 ○倉立▲八 原鶴▲八 志波村(下記及別欄字)▲八 奥丸8	振爲 宛替 配郵 達便



筑後國 大牟田市

電話出配電達報 町 振爲宛替郵達便呼電出配電達報 町 振爲宛替郵達便

田	牟	大	田	牟	大
タ	ム	ウ	オ	カ	キ
○西濱田町▲八	○西宮浦町▲八	○西有明町▲八	○原山町▲八	○花園町▲八	○八本町▲八
○橋口町▲八	○濱町▲八	○一浦町▲八	○出雲町▲八	○磯町▲八	○一本町▲八
○泉町▲八	○稻荷町▲八	○一本町▲八	○大正町▲八	○大正町▲八	○大正町▲八
大正町	大正町	大正町	大正町	大正町	大正町
田	牟	大	田	牟	大
タ	ム	ウ	オ	カ	キ
○全二、三▲八	○上町一▲八	○大濱町▲八	○大高町▲八	○大浦町▲八	○龍湖瀨町▲八
○通町▲八	○鳥塚町▲八	○常盤町▲八	○本町一、二▲八	○全自三至六▲八	○中友町▲八
○中島町▲八	○中濱田町▲八	○魚町▲八	○久保田町▲八	○山ノ上町▲八	○八尻町▲八
○燒石町▲八	○松原町▲八	○松浦町▲八	○健老町▲八	○古町▲八	○古町▲八
大正町	大正町	大正町	大正町	大正町	大正町
田	牟	大	田	牟	大
カ	キ	ク	ケ	コ	カ

ナ ツ ㇿ

田	牟	大	川	三	田	牟	大
タ	ム	ウ	オ	カ	キ	ク	ケ
○中	○長溝町▲八	○七浦町▲八	○椿黒町▲八	○谷町▲八	○寶坂町▲八	○全五、六▲八	○全大正町▲八
○大黒町▲八	○大正町▲八	○大正町▲八	○大正町▲八	○大正町▲八	○大正町▲八	○大正町▲八	○大正町▲八
大正町	大正町	大正町	大正町	大正町	大正町	大正町	大正町
田	牟	大	川	三	田	牟	大
タ	ム	ウ	オ	カ	キ	ク	ケ
○古	○健老町▲八	○松浦町▲八	○松原町▲八	○燒石町▲八	○八尻町▲八	○山ノ上町▲八	○久保田町▲八
○魚町▲八	○中濱田町▲八	○中島町▲八	○中友町▲八	○龍湖瀨町▲八	○大浦町▲八	○大高町▲八	○大濱町▲八
○上町一▲八	○全二、三▲八	○通町▲八	○鳥塚町▲八	○常盤町▲八	○本町一、二▲八	○全自三至六▲八	○中友町▲八
○中島町▲八	○中濱田町▲八	○中友町▲八	○魚町▲八	○久保田町▲八	○山ノ上町▲八	○八尻町▲八	○燒石町▲八
○松原町▲八	○松浦町▲八	○健老町▲八	○古町▲八	○古町▲八	○古町▲八	○古町▲八	○古町▲八
大正町	大正町	大正町	大正町	大正町	大正町	大正町	大正町
田	牟	大	田	牟	大	田	牟
フ	ケ	マ	ヤ	ク	ウ	カ	キ



米	留	久	呼電
メ	ル	ク	出話
○全	廣	又▲八	町
○全	新屋敷▲八		今町▲八
○全	金丸▲八		○原古賀町▲八
○全	龜甲▲八		西町(別機字)▲八
園○全	畑▲八		園○西町字花
畑	花		園○西町字花
米	留	久	振爲
米	留	久	宛替
メ	ル	ク	配電
○全	通東町▲八		○西町字六ツ門▲八
○全	通外町▲八		○通町一、二▲八
園○全	通久留米		園○全
園○全	通久留米		園○全
○通	通久留米		○螢川町▲八
東通米留久	通久留米		○螢川町▲八
米	留	久	振爲
米	留	久	宛替
メ	ル	ク	配電

筑後國久留米市

田	牟	大
タ	ム	ウ
○東	新町▲八	
○平	原町▲八	
○日ノ	出町▲八	
○東宮	浦町▲八	
町新	東田牟大	
田	牟	大
田	牟	大
タ	ム	ウ
○元	町▲八	
○本	濱田町▲八	
○須ノ	鼻町▲八	
○住	吉町▲八	
町正	大田牟大	
田	牟	大

田	牟	大
タ	ム	ウ
○北	濱田町▲八	
○京	町▲八	
○北	濱田町▲八	
○三	坑町▲八	
○佐	古町▲八	
○榮	町▲八	
○笹	林町▲八	
○曙	町▲八	
○旭	町▲八	
○天	神町▲八	
○惠	比須町▲八	
○小	濱町▲八	
町正	大田牟大	
田	牟	大
田	牟	大
タ	ム	ウ
○明	治町▲八	
○南	濱田町▲八	
○宮	坂町▲八	
○宮	山町▲八	
○港	町▲八	
○三	里字船津▲八	
○全	元船津▲八	
○新	濱田町▲八	
○城	町▲八	
○新	開町▲八	
○新	地町▲八	
○不	知火町▲八	
○上	官町▲八	
○真	道寺町▲八	
町正	大田牟大	
田	牟	大











田主丸	水分村▲八	御幸村▲八	柴刈村▲八	姫治村
マ メ ル	ミ ツ ワ ケ	ミ ユ キ	チ ノ セ	ハ ル
丸主田	水	足	片瀬	呼出電話
常盤(別欄字)、野田、豊城、植木	朝田(下記字)、 ○中川原、○西崎、○楠名、○浮羽(別欄字)、 ○上畑、○重定、○東隈上字中組、○德丸、柳野、高江、湯出口、 西隈上(別欄字)、東隈上(別欄字)、流川(別欄字)、 浮羽字畑田、新家、土取、流川字深迫、	管原(下記及別欄字)、高園、鹿狩、平木、八幡字大窪、 惠利、朝森、	妹川(下記字) 8 ×ミシケ 8 寺ヶ迫▲八 藤波▲八 小鹽(下記字) 8 久保田▲八 一ノ瀬▲八 二ノ瀬▲八 合所▲八 井ノ花▲八 笹隈▲八 兎谷▲八 佛山▲八 荷取▲八 金糞谷▲八 前谷▲八 女ノ尾 12 馬場 12 牧ノ草 12 小園 12 田籠 12 △新川(下記字) 8 葛籠 12 福原 8 三 探野 8 三 燒野 8 三 三寺拂 8 三 長谷 8 三 ×平利山 8 ×奈良原 8	カ タ メ ル
足	千	足	片	足

筑後國 八女郡

野星	福島	黒木	羽犬塚	呼出電話
ホ	フ	ク	ハ	電
シ	フ	ク	ハ	配
ノ	シ	ホ	カ	達
星野	福島	黒木	羽犬塚	報
シ	フ	ク	ハ	電
ノ	シ	ホ	カ	配
野	星	木	塚	達
星野	福島	黒木	羽犬塚	便
シ	フ	ク	ハ	電
ノ	シ	ホ	カ	配
野	星	木	塚	達
星野	福島	黒木	羽犬塚	便
シ	フ	ク	ハ	電
ノ	シ	ホ	カ	配
野	星	木	塚	達
星野	福島	黒木	羽犬塚	便
シ	フ	ク	ハ	電
ノ	シ	ホ	カ	配
野	星	木	塚	達
星野	福島	黒木	羽犬塚	便
シ	フ	ク	ハ	電
ノ	シ	ホ	カ	配
野	星	木	塚	達
星野	福島	黒木	羽犬塚	便
シ	フ	ク	ハ	電
ノ	シ	ホ	カ	配
野	星	木	塚	達
星野	福島	黒木	羽犬塚	便
シ	フ	ク	ハ	電
ノ	シ	ホ	カ	配
野	星	木	塚	達
星野	福島	黒木	羽犬塚	便
シ	フ	ク	ハ	電
ノ	シ	ホ	カ	配
野	星	木	塚	達
星野	福島	黒木	羽犬塚	便
シ	フ	ク	ハ	電
ノ	シ	ホ	カ	配
野	星	木	塚	達
星野	福島	黒木	羽犬塚	便
シ	フ	ク	ハ	電
ノ	シ	ホ	カ	配
野	星	木	塚	達
星野	福島	黒木	羽犬塚	便
シ	フ	ク	ハ	電
ノ	シ	ホ	カ	配
野	星	木	塚	達
星野	福島	黒木	羽犬塚	便
シ	フ	ク	ハ	電
ノ	シ	ホ	カ	配
野	星	木	塚	達
星野	福島	黒木	羽犬塚	便
シ	フ	ク	ハ	電
ノ	シ	ホ	カ	配
野	星	木	塚	達
星野	福島	黒木	羽犬塚	便
シ	フ	ク	ハ	電
ノ	シ	ホ	カ	配
野	星	木	塚	達
星野	福島	黒木	羽犬塚	便
シ	フ	ク	ハ	電
ノ	シ	ホ	カ	配
野	星	木	塚	達
星野	福島	黒木	羽犬塚	便
シ	フ	ク	ハ	電
ノ	シ	ホ	カ	配
野	星	木	塚	達
星野	福島	黒木	羽犬塚	便
シ	フ	ク	ハ	電
ノ	シ	ホ	カ	配
野	星	木	塚	達
星野	福島	黒木	羽犬塚	便
シ	フ	ク	ハ	電
ノ	シ	ホ	カ	配
野	星	木	塚	達
星野	福島	黒木	羽犬塚	便
シ	フ	ク	ハ	電
ノ	シ	ホ	カ	配
野	星	木	塚	達
星野	福島	黒木	羽犬塚	便
シ	フ	ク	ハ	電
ノ	シ	ホ	カ	配
野	星	木	塚	達
星野	福島	黒木	羽犬塚	便
シ	フ	ク	ハ	電
ノ	シ	ホ	カ	配
野	星	木	塚	達
星野	福島	黒木	羽犬塚	便
シ	フ	ク	ハ	電
ノ	シ	ホ	カ	配
野	星	木	塚	達
星野	福島	黒木	羽犬塚	便
シ	フ	ク	ハ	電
ノ	シ	ホ	カ	配
野	星	木	塚	達
星野	福島	黒木	羽犬塚	便
シ	フ	ク	ハ	電
ノ	シ	ホ	カ	配
野	星	木	塚	達
星野	福島	黒木	羽犬塚	便
シ	フ	ク	ハ	電
ノ	シ	ホ	カ	配
野	星	木	塚	達
星野	福島	黒木	羽犬塚	便
シ	フ	ク	ハ	電
ノ	シ	ホ	カ	配
野	星	木	塚	達
星野	福島	黒木	羽犬塚	便
シ	フ	ク	ハ	電
ノ	シ	ホ	カ	配
野	星	木	塚	達
星野	福島	黒木	羽犬塚	便
シ	フ	ク	ハ	電
ノ	シ	ホ	カ	配
野	星	木	塚	達
星野	福島	黒木	羽犬塚	便
シ	フ	ク	ハ	電
ノ	シ	ホ	カ	配
野	星	木	塚	達
星野	福島	黒木	羽犬塚	便
シ	フ	ク	ハ	電
ノ	シ	ホ	カ	配
野	星	木	塚	達
星野	福島	黒木	羽犬塚	便
シ	フ	ク	ハ	電
ノ	シ	ホ	カ	配
野	星	木	塚	達
星野	福島	黒木	羽犬塚	便
シ	フ	ク	ハ	電
ノ	シ	ホ	カ	配
野	星	木	塚	達
星野	福島	黒木	羽犬塚	便
シ	フ	ク	ハ	電
ノ	シ	ホ	カ	配
野	星	木	塚	達
星野	福島	黒木	羽犬塚	便
シ	フ	ク	ハ	電
ノ	シ	ホ	カ	配
野	星	木	塚	達
星野	福島	黒木	羽犬塚	便
シ	フ	ク	ハ	電
ノ	シ	ホ	カ	配
野	星	木	塚	達
星野	福島	黒木	羽犬塚	便
シ	フ	ク	ハ	電
ノ	シ	ホ	カ	配
野	星	木	塚	達
星野	福島	黒木	羽犬塚	便
シ	フ	ク	ハ	電
ノ	シ	ホ	カ	配
野	星	木	塚	達
星野	福島	黒木	羽犬塚	便
シ	フ	ク	ハ	電
ノ	シ	ホ	カ	配
野	星	木	塚	達
星野	福島	黒木	羽犬塚	便
シ	フ	ク	ハ	電
ノ	シ	ホ	カ	配
野	星	木	塚	達
星野	福島	黒木	羽犬塚	便
シ	フ	ク	ハ	電
ノ	シ	ホ	カ	配
野	星	木	塚	達
星野	福島	黒木	羽犬塚	便
シ	フ	ク	ハ	電
ノ	シ	ホ	カ	配
野	星	木	塚	達
星野	福島	黒木	羽犬塚	便
シ	フ	ク	ハ	電
ノ	シ	ホ	カ	配
野	星	木	塚	達
星野	福島	黒木	羽犬塚	便
シ	フ	ク	ハ	電
ノ	シ	ホ	カ	配
野	星	木	塚	達
星野	福島	黒木	羽犬塚	便
シ	フ	ク	ハ	電
ノ	シ	ホ	カ	配
野	星	木	塚	達
星野	福島	黒木	羽犬塚	便
シ	フ	ク	ハ	電
ノ	シ	ホ	カ	配
野	星	木	塚	達
星野	福島	黒木	羽犬塚	便
シ	フ	ク	ハ	電
ノ	シ	ホ	カ	配
野	星	木	塚	達
星野	福島	黒木	羽犬塚	便
シ	フ	ク	ハ	電
ノ	シ	ホ	カ	配
野	星	木	塚	達
星野	福島	黒木	羽犬塚	便
シ	フ	ク	ハ	電
ノ	シ	ホ	カ	配
野	星	木	塚	達
星野	福島	黒木	羽犬塚	便
シ	フ	ク	ハ	電
ノ	シ	ホ	カ	配
野	星	木	塚	達
星野	福島	黒木	羽犬塚	便
シ	フ	ク	ハ	電
ノ	シ	ホ	カ	配
野	星	木	塚	達
星野	福島	黒木	羽犬塚	便
シ	フ	ク	ハ	電
ノ	シ	ホ	カ	配
野	星	木	塚	達
星野	福島	黒木	羽犬塚	便
シ	フ	ク	ハ	電
ノ	シ	ホ	カ	配
野	星	木	塚	達
星野	福島	黒木	羽犬塚	便
シ	フ	ク	ハ	電
ノ	シ	ホ	カ	配
野	星	木	塚	達
星野	福島	黒木	羽犬塚	便
シ	フ	ク	ハ	電
ノ	シ	ホ	カ	配
野	星	木	塚	達
星野	福島	黒木	羽犬塚	便
シ	フ	ク	ハ	電
ノ	シ	ホ	カ	配
野	星	木	塚	達
星野	福島	黒木	羽犬塚	便
シ	フ	ク	ハ	電
ノ	シ	ホ	カ	配
野	星	木	塚	達
星野	福島	黒木	羽犬塚	便
シ	フ	ク	ハ	電
ノ	シ	ホ	カ	配
野	星	木	塚	達
星野	福島	黒木	羽犬塚	便
シ	フ	ク	ハ	電
ノ	シ	ホ	カ	配
野	星	木	塚	達
星野	福島	黒木	羽犬塚	便
シ	フ	ク	ハ	電
ノ	シ	ホ	カ	配
野	星	木	塚	達
星野	福島	黒木	羽犬塚	便
シ	フ	ク	ハ	電
ノ	シ	ホ	カ	配
野	星	木	塚	達
星野	福島	黒木	羽犬塚	便
シ	フ	ク	ハ	電
ノ	シ	ホ	カ	配
野	星	木	塚	達
星野	福島	黒木	羽犬塚	便
シ	フ	ク	ハ	電
ノ	シ	ホ	カ	配
野	星	木	塚	達
星野	福島	黒木	羽犬塚	便
シ	フ	ク	ハ	電
ノ	シ	ホ	カ	配
野	星	木	塚	達
星野	福島	黒木	羽犬塚	便
シ	フ	ク	ハ	電
ノ	シ	ホ	カ	配
野	星	木	塚	達
星野	福島	黒木	羽犬塚	便
シ	フ	ク	ハ	電
ノ	シ	ホ	カ	配
野	星	木	塚	達
星野	福島	黒木	羽犬塚	便
シ	フ	ク	ハ	電
ノ	シ	ホ	カ	配
野	星	木	塚	達
星野	福島	黒木	羽犬塚	



星野村	孫池▲八 丸山▲八 合原▲八 麻生▲八 合瀬▲八 麻生谷▲八 三田▲八 北平合瀬▲八 木浦山▲八 吉城▲八 北向▲八 下内▲八 妙見谷▲八 宮藏▲八 志屋▲八 白水▲八 日向▲八 平山12 藤山12 古塚12	仁田坂▲八 小竹▲八 中村▲八 山ノ神8 丸尾▲八 金原▲八 栢山▲八 廣藏▲八 仁田原8 杉窪8 大藪8 樋下8 大平8 下尾流戸8 上尾流戸8 三奇郷8 崩鼻8 浦8 上三坂8 下三坂8 茅原8 平野8 木和田8 長迫8 小室8 杉ノ本8 國武8 柳8 年ノ神8 荒平8 元山8 仁曾8 一ノ渡瀬12 板屋12 岩屋堂12 尾詰12 尾拂12 唐迫12 瀧ノ脇12 瓜山12 黒塚12 宮司野12 山口12 熊渡12 柳浦12 百貫12	縫尾8 光延12 唐鹽12	北川内 原 田 仁	野
邊春村	○上邊春字立石▲八 ①○長瀬▲八 ②○熊ノ川▲八 ③○向立石▲八 下小原▲八 上小原▲八 宇空口▲八 黒岩▲八 ④中邊春▲八 上邊春(別欄字)▲八 下邊春(下記及別欄字)▲八 ワラベノ8 高須田8 長山8 芳谷8 猫ノ山8 柳ノ木8 漆谷8 下邊春字竹ノ迫▲八 寺尾▲八 百田▲八 三ノ瀬▲八 堺ノ谷▲八	柴折▲八 横道▲八 灰取▲八 栗ノ尾▲八 御前敷▲八	光 友	邊 春	

岡山	岡山村▲八	豊岡村▲八	黒木	ミツトモ
マヤカオゴクチ	チブウオ	ンブンホ	クログゴ	
岡山	岡山村▲八	豊岡村▲八	黒木	ミツトモ
大淵	龜甲字楮野、室岡字室岡、 今福、前津字前津、林村、 角井、前古賀、龜甲(別欄字)、 立野、室岡(別欄字)、 前津(別欄字)、 長濱字新茶屋、二本松、 大淵(下記及別欄字)▲八 月足8 堀迫8 宮ノ下8 上村8 材木8 惣見8 上惣見8 朝開8 無田8 加茂志8 寄谷8 鹿牟田峠8 紺屋迫8 二本松8 柿原8 森樫8 鹽波8 高良籠8 上高良籠8 大野谷8	湯邊田(別欄字)▲八 田本、 湯邊田字茶屋、鍋ノ口、 本分字順禮、上須禮、 本分字東犬山谷、犬山谷、 五反田、菅原、 隧道口、 本分字峠、片鼻、赤阪、 中原、西馬場、 本分字クヅノ木、白土原、 湯邊田(別欄字)▲八 田本、 本分字順禮、上須禮、 本分字東犬山谷、犬山谷、 五反田、菅原、 隧道口、 本分字峠、片鼻、赤阪、 中原、西馬場、 本分字クヅノ木、白土原、 湯邊田(別欄字)▲八 田本、	柴折▲八 横道▲八 灰取▲八 栗ノ尾▲八 御前敷▲八	光 友
淵 大	塚 犬 羽	木	黒	邊 春



カ

大淵村	上廣川村	川崎村	山内	福岡
横道 8 開 8 冬野 12 上冬野 8 芳迫 8 廣川原 8 ④北大淵 <small>(下記及別欄字ヲ除ク)</small> 8 枝折 8 釘ノ尾 8 八升蒔 8 土柳 8 森ノ内 8 一本松 8 湯ノ瀨 8 藤木 8 松瀨 8 松原 8 平野 8 坊主切 8 空室 12 日向神 8 古敷岩屋 12 ⑤大淵字本田 8 〇小谷 8 〇渡上リ 8 〇湯ノ向 8 〇本村 8 〇城ノ原 8 〇北大淵字下拂 8 坊 8 中村 8	六田 8 ④吉常 8 長延 <small>(下記字ヲ除ク)</small> 8 東福寺 8 水原 <small>(下記及別欄字ヲ除ク)</small> 8 大久保 8 一應 8 草場 8 内田 8 鬼淵 8 馬場 8 松河原 8 水原字梯 8 十三佛河原 8 内屋敷 8 廣島 8	④山内、長野字長野、 北田形、長野 <small>(別欄字ヲ除ク)</small> 、 長野字宮ケ原、 柳島、	笠原村 <small>(下記字ヲ除ク)</small> 8 合瀬 8 椿原 8 久惠 8 釘原 8 井手 8 新屋敷 8 雜谷 8 笹原 8 松尾 8 漆原 8 關屋 8 立平 8	④山中 8 大野 8 破石 8 美野 8 持内 8 北向 8 栗野々 8 白水谷 8 中寄 8 振々 8 左手 8 立石 8 閃ノ下 8 釋形 8 小川内 8 罌 8 檜木 8 繁美 8 藏柱 8 上松尾 8 後川内 8 合路 8 屋敷 12 庄屋 12 川久保 12 柏木 12
大	中	山	山	福
淵	廣	内	内	島
大	中	山	山	福
淵	廣	内	内	島

コ

笠原村	上妻村	横山村	北川内	福岡
④山中 8 大野 8 破石 8 美野 8 持内 8 北向 8 栗野々 8 白水谷 8 中寄 8 振々 8 左手 8 立石 8 閃ノ下 8 釋形 8 小川内 8 罌 8 檜木 8 繁美 8 藏柱 8 上松尾 8 後川内 8 合路 8 屋敷 12 庄屋 12 川久保 12 柏木 12	④上横山字松崎 8 〇下藤木 8 〇下横山字枕 8 ④上横山 <small>(下記及別欄字ヲ除ク)</small> 8 上藤木 8 今村 8 岩下 8 曲 8 吉谷 8 塚野 8 小谷 8 平山 8 駄字ノ尾 8 迫里 8 向山 8 本堂 8 飯塚 12 石原 12 杠葉 12 田代 12 山添 12 中川内 12 古賀 12 中田代 12 納又 12 下横山 <small>(下記及別欄字ヲ除ク)</small> 12 笹山 8 黒岩 8 轟 8 北ノ谷 8 本谷 8 佛尾 8 尾久保 8 木浦 8 隴 12 桑川内 12 桑川内 12 池ノ谷 12 板利 12 下横山字小椎尾 12	④祈禱院、④津江、 平田、 馬場 <small>(別欄字ヲ除ク)</small> 、 納楚、馬場字南馬場、 〇馬場字ドンドラ、	〇上横山字松崎 8 〇下藤木 8 〇下横山字枕 8 ④上横山 <small>(下記及別欄字ヲ除ク)</small> 8 上藤木 8 今村 8 岩下 8 曲 8 吉谷 8 塚野 8 小谷 8 平山 8 駄字ノ尾 8 迫里 8 向山 8 本堂 8 飯塚 12 石原 12 杠葉 12 田代 12 山添 12 中川内 12 古賀 12 中田代 12 納又 12 下横山 <small>(下記及別欄字ヲ除ク)</small> 12 笹山 8 黒岩 8 轟 8 北ノ谷 8 本谷 8 佛尾 8 尾久保 8 木浦 8 隴 12 桑川内 12 桑川内 12 池ノ谷 12 板利 12 下横山字小椎尾 12	黒木
黒	木	北	北	福
黒	木	北	北	福
黒	木	北	北	福



ナ		ク		山内	
本分	川廣中	山内	川廣中	本分	山内
ナクゴ フクシマ	ナカロヒカナ	マヅウコ チウマヤ	ナクゴ フクシマ	ホ ン ア ン ホ	チ ク シ マ ゴ
長峯村▲八	中廣川村▲八	忠見村▲八	串毛村		
大籠、 忠見、 井延、本字立山、 本(別欄字)、黒土、 岩崎、宅間田、大島、 吉田、 新代字新湯、日吉(別欄字)、川上、 久泉、日吉字太原茶屋、 日吉字太原、 ◎◎新代(下記及別欄字)、吉里、池田、古賀茶屋、太田、 土窪字平瀬▲八 ④中通▲八 土窪(別欄字)▲八 鹿子生(下記及別欄字)▲八 木浦木8 田代(下記字)12 桑鶴8 鳥城16 田原16 鹿子生字遠久谷▲八 柳谷8 金クソ谷▲八 下金クソ谷▲八					
上廣川	川廣上	上妻	本	分	光友
島福	川廣中	島	黒	木	

ヤ		フ		部 矢	
船小屋	古川	部 矢	船小屋	古川	部 矢
ナ フ カ ゴ	ナ フ カ ゴ	ベ	ナ フ カ ゴ	ナ フ カ ゴ	ベ
八幡村▲八	矢部村		古川村▲八		
◎◎新庄(別欄字)、平、川犬、 新庄字今山、西田、福市、 國武、 矢部(下記字)▲八 峠道8 栃ノ拂8 唐谷8 柏木8 藪8 上推葉8 山口山8 ニツチ8 栃ノ拂山8 檜原8 山口8 田出尾山8 山積穀8 岩床8 北矢部(下記及別欄字)8 土井間▲八 轟▲八 鬼塚▲八 神窟▲八 竹ノ拂▲八 中間▲八 中間川▲八 向土井間▲八 桑ノ平▲八 高谷▲八 ミシケ▲八 殊正寺▲八 下女鹿野▲八 稗田▲八 飛▲八 片山▲八 上柴庵▲八 中間山▲八 中ノ瀬▲八 上女鹿野▲八 牧▲八 虎伏木▲八 三倉▲八 下石川内▲八 柴庵▲八 笹又▲八 上蕨原12 縦鶴12 縦鶴山12 ◎◎北矢部字宮ノ尾▲八 ○中村▲八 ○石川内▲八 ○大園▲八 ○福取▲八 ○稻春▲八			○北長田字北長田、○川向、 ○北長田(別欄字)、鶴田、新溝、 ◎久惠、溝口(別欄字)、 田溝口字溝口、桑鹿、南、		
古川	船小屋	部	古川	船小屋	部
福島	船小屋		福島	船小屋	



内川北	北山村	三河村	木屋村
チワガタキ	チクゴ	ナクゴ	ギロクゴクチ
北川内村	北山村	三河村	木屋村
○下室園▲八	山下8 山田8 北山村(下記及別欄)▲八 鞍懸8 中ノ原8 平8	高塚 猪田、酒井田、光、柳瀬、宮野、矢原	木屋字嶽▲八 弓掛▲八 大西▲八 善藏小屋▲八 開田▲八 弓掛道▲八 高平▲八 山叫後内▲八 木屋字下村▲八 大梅▲八 洲崎▲八 原▲八 北木屋字平▲八 寄▲八 上荒谷8 瀧ノ上▲八 雁塚▲八 下荒谷▲八 富松8 木屋(下記及別欄)▲八 花平8 下渡内8 上渡内8 大谷8 落穴8 平岩8 藤原8 御堂8 小平8 小川原8 鹿ノ子谷8 松出8 二ノ渡瀬8 神露淵12 峯野12 長迫12 陳所16 北木屋(下記及別欄)▲八 古田8
古川	古川	古川	淵大
内川北	島福	島福	木 黒 淵大

木白	船小屋	田水	光友
フクシマ	ヤゴナフ	セタカ	モトツミ
白木村	水田村▲八	光友村▲八	
鶯野12 宮ヶ原12 中村12 持山12	○尾島(別欄字) 津島 志 ○尾島(別欄字) 津島 志 ○尾島(別欄字) 津島 志 ○尾島(別欄字) 津島 志	兼松(別欄字) 井出原、谷川(別欄字) 田形、山崎字草場、原島、山崎(別欄字)	四ヶ所、江口、富重、高江、井田、水田字水田、三反田、上平靈石、上北島字上北島、馬場先、下北島字下北島、野町、古島、折地、島田、長崎、庄島、富久、水田(別欄字)、上北島(別欄字)、下北島(別欄字)、馬間田、中牟田、中折地、常用、富安、下妻
木白	田	水	大 溝 大
島福	屋小船	塚	犬 羽



















筑後國三池郡

福岡縣 筑後國 三池郡

九六

呼電	池三	田牟大	大牟田
出話	ケイミ	タムウガ	ミチアラゴ
配電			
報達			
町村名	三池町▲八	岩田村	駿馬村▲八
大	歴木字新道、 ◎◎◎三池(別欄字)、 三池字八角目、	今福▲八 岩津▲八 ◎原▲八 田尻(下記字)▲八 大手畑 8	川尻(別欄字)、 ○西米生字暖留、七浦、一丁玉、 ◎西米生字下高田、早鐘尻、 川尻字川尻、六田、 ◎西米生字(別欄字)、川尻字馬場井手、 ◎西米生字過古町(沖田)、 東米生、藤田字藤田、櫻町、神田、鞍掛、 藤田(別欄字)、
字	◎◎◎三池(別欄字)、 ◎新町、 歴木(別欄字)、 今山(別欄字)、 梅ヶ谷、今山字茶屋ノ原、 乙宮、		
名	銀水	七浦	勝立
振爲宛替配達便	池三	大牟田	大牟田

池三	田牟大	江浦	二川	玉川	飯江
ケイミ	タムウガ	エノウラ	エノウラ	アヒラゴ	ミイケ
銀水村		江浦村▲八	二川村	玉川村	飯江村▲八
宮部▲八 白銀▲八 橘▲八 吉野字元村▲八	久福木▲八 ◎田隈▲八 同草木▲八 白川▲八 手鎌字安入寺▲八 手鎌(別欄字)▲八	◎◎◎江浦町(下記字)、 江浦(別欄字)、 德島字新開、	濃旋▲八 ◎上楠田(別欄字)▲八 ◎下楠田▲八 上楠田字椎春 8 大谷 8	◎樺野(下記字) 8 峠▲八 教樂來 8 ◎勝立(下記字) 8 高田▲八 東米生▲八	飯江、龜谷、◎舞鶴、 下飯江、田ノ浦、
水銀	大牟田	江浦	江浦	大牟田	飯江
池三	大牟田	江浦	江浦	大牟田	飯江

福岡縣 筑後國 三池郡

九七







大野島	大莞	川口	蒲池村	大善寺
オホノシマ	オホキ	カハグチ	カマチ	ダイゼンジ
大野島村▲八	大莞村▲八	川口村▲八	蒲池村▲八	大善寺村▲八
上白垣、 渡場、 ④大野島村(別欄字)、	筏溝、高橋(別欄字)、奥牟田(別欄字)、三八松字吉祥、 ④大藪、高橋字四丁牟田、奥牟田字立野、西村、前村、三八松(別欄字)	④一木、新田、九網、 紅粉屋、 津、	高島、立石、④金納、西蒲池、東蒲池、矢ヶ部、 蒲生(別欄字)、 蒲生字下田町、	④夜明(下記字)、隈、④宮本(別欄字)、藤吉(別欄字)、 宮本字山形開、奥ノ院、山ノ町、糖尾、筒川、一番地、中津、黒田、 藤吉字出店、
島野大	莞大	口川	大莞	大善寺
津若	木佐木	津若	河柳	寺善大

久間	安武村	江上村	白口
クマダ	クセダ	エカミ	シラキ
久間田村▲八	安武村	江上村▲八	白口(下記字)、
④田脇字田脇、長久、久々原字久々原、七ツ家字七ツ家、間字南間、 北間、 田脇(別欄字)、久々原(別欄字)、七ツ家(別欄字)、間(別欄字)、	幡保、 郷原、上巻、北古賀、 鬼古賀(別欄字)、 ④三丸、鬼古賀字鬼古賀、 坂井、	原中牟田、④江上本(別欄字)、江上上、江上、 江上本字馬場、平野、 江上本字揚田、筒江、	④○停車場前、○堤ノ上、○上村、○荒木字停車場前、
久間	安武	江上	荒木
津若	寺善大	島城	木



荒木村▲八	青木村▲八	木佐木村▲八	木室村	三潯村▲八
○行幸通、○立小路、○横小路、○崎田、○村中、○古賀、鶴淵、野町、坂ノ上、下荒木(別欄字)、本、荒木(別欄字)、下荒木字新山、	④青木島、下青木字下青木、西青木、四郎丸、上青木、浮島、下青木(別欄字)、江島、	④④八丁牟田、蛭池、上牟田口、上八院、繪下古賀、侍島、木佐木、	④中木室▲八、下牟田口字馬場▲八、中石▲八、下木佐木字本村▲八、下牟田口(別欄字)▲八、中八院▲八、下木佐木(下記及別欄字)▲八、新開、萩島字萩島、上白垣(下記字)▲八、造出▲八、本木室▲八、大橋▲八、萩島(別欄字)▲八、下白垣▲八、下八院▲八、	原田、草場、田川(別欄字)、高三潯(別欄字)、
荒	島	木佐木	木	大善寺

イ

大善寺	若津	呼電	小倉
セダ	エガネカ	出話	コ
シイ	ミツマ	配電	ク
シイ	ミツマ	達報	ラ
三潯村▲八	三又村▲八	町	豊前國小倉市
○早津崎、○田川字田川町、高三潯字高三潯、塚崎、	○中古賀、同鐘ヶ江、道海島、下青木、諸富、下林、酒見、	○鑄物師町▲八	振爲
		○板櫃字中 原▲八	宛替
		○全 中井 口▲八	配郵
		○全 境 鼻▲八	達便
		田○板 櫃(別欄字)▲八	呼電
		板櫃字峠 8	出話
		全 山 路 8	配電
		全 金 山 12	達報
		全 小 熊 野 8	町
		全 岩 田▲八	板櫃字清 水▲八
		○全 西 原 町▲八	○市場 通(古船場)▲八
			○博 勞 町▲八
			○西 紺 屋 町▲八
			○西 鍛 冶 町▲八
			○西 魚 町▲八
			○鳥 町▲八
			○富 野▲八
			砂小 津倉
			倉

福岡縣 筑後國 三潯郡 豊前國 小倉市



倉	小										
ラ	コ										
○中	○長濱町	○大正町	○大門町	○全	○寶町	○全	○全	○全	○全	○全	○大坂町
島▲八	▲八	▲八	▲八	▲八	▲八	▲八	▲八	▲八	▲八	▲八	▲八
馬借町	砂津倉	馬借町	室町倉	室町倉	金田倉	町田倉	小倉	京町倉	紺屋町倉	京町倉	京町倉
倉	小										
倉	小										
ラ	コ										
○許斐町	○全	○米町	○小姓町	○紺屋町	○高砂町	○古馬借町	○古船場町	○舟	○八百屋町	○馬	○魚
▲八	▲八	▲八	▲八	▲八	▲八	▲八	▲八	▲八	▲八	▲八	▲八
室町倉	京町倉	京町倉	紺屋町	小倉	馬借町	馬借町	小倉	小倉	小倉	島▲八	室町倉
倉	小										

倉	小									
ラ	コ									
○新馬借町	○三萩野	○三萩野	○京町	○京町	○堀	藍	○足	○赤	○相生町	○圓應寺筋
▲八	▲八	▲八	▲八	▲八	▲八	▲八	▲八	▲八	▲八	▲八
馬借町	馬借町	別欄字	京町倉	京町倉	京町倉	島▲八	紺屋町	砂津倉	馬借町	紺屋町
倉	小									
倉	小									
ラ	コ									
○砂津	○船頭町	○平松町	○全	○全	○全	○全	○全	○全	○全	○全
▲八	▲八	▲八	▲八	▲八	▲八	▲八	▲八	▲八	▲八	▲八
砂津倉	室町倉	田町倉	町	木	倉	倉	倉	倉	倉	京町倉
倉	小									



















松江	友枝	カ	子	ト
シ	イ	ダ	モ	エ
シ	イ	ダ	モ	エ
西角田村	友枝村	千束村	葛城村	
石堂▲八 小原(下記字)▲八 鳥ノ巢8 ④上り松▲八 眞如寺(下記字)8 龍城院8主 柳谷8主 難懸原8主 畑12 上ノ河内(下記字)8 福間▲八 瀧ノ本▲八 山添▲八 棚田▲八 有安(別欄字)▲八 有安字横濱▲八	④⑤土佐井字土佐井▲八 ○下代▲八 ○新谷▲八 ○東下字中村▲八 下村▲八 野間▲八 ○土佐井(別欄字)▲八 東下(別欄字)▲八 西友枝(下記字)8 土倉▲八 仙代▲八 野中田▲八 二ノ瀬▲八 陰平▲八 金代12八 原12 大入12 上ノ原12 松淵12 大門12八 杖ノ木12 東上(下記字)8 猿谷12八 下り山12八 森12八 宮本▲八 峯▲八 佐敷▲八 森▲八	今市、④千束、野田、塔田、 荒堀、吉木、	坂本▲八 越路▲八 上日奈古▲八 下日奈古▲八 ④水原▲八 奈古(下記字)8 原▲八 糺迫▲八 極樂寺(下記字)8 門柱12 岩丸(下記字)8 今ヶ原8主 中畑12 日出野12 水口12 連川内12 小迫8主 山ノ神8主	松丸(下記字)8 小田原▲八 本村▲八 立屋敷▲八 寒田(下記字)16主 鳥居12 傳法寺3 櫛原12 ④本庄(下記字)8 上小路12 寺中12 天徳寺12 高別當12 上ノ川原12 佐野原12 中川原12 中川原ノ内12
江	松	千束	葛	
田	田	屋	枝	

合河	タ	ヨ	河合	カ
ア	セ	ハ	セ	シ
ア	セ	ハ	セ	シ
合河村	横武村	唐原村	上城井村	
○時石▲八 清原▲八 下川底字岡河原▲八 野田平▲八 ○下河内字合原▲八 ④⑤四ツ口▲八 ○爲國▲八 ○大木▲八 ○三ヶ尾▲八	山内字山内▲八 新村▲八 山内(別欄字)▲八 大西字園田▲八 上山▲八 才尾▲八 永久▲八 川原田▲八 ④薬師寺▲八 狭間(下記字)▲八 井迫8 大西(別欄字)▲八 青畑▲八	下河内(別欄字)▲八 天和▲八 上川底(下記字)▲八 森8 立岩8 成8 屋敷奥8 フーノ木8 下川底(下記及別欄字)▲八 猪迫8 中川底(下記字)▲八 小峠8	下河内(別欄字)▲八 天和▲八 上川底(下記字)▲八 森8 立岩8 成8 屋敷奥8 フーノ木8 下川底(下記及別欄字)▲八 猪迫8 中川底(下記字)▲八 小峠8	下唐原字下唐原▲八 下唐原(別欄字)▲八 ④上唐原▲八 百留▲八 原井字荒平8
河	合	唐	上	
河	合	唐	上	



江	松	中津	武安	友枝	ナブ カゼ ツン	マシノウ
シ イ ダ	エウセ ⑤ ⑥	ツカナンセア	ケ タ ス ナ	ダ エ モ ト		
角 田 村	東 吉 富 村 ▲八	下 城 井 村 ▲八	南 吉 富 村 ▲八	三 毛 門 村 ▲八		
中村字平壽寺 8	松江(下記字)▲八 中村(別欄字)▲八	幸子、今吉、 廣津(別欄字)、小犬丸(別欄字)、直江、土屋、鈴熊、楡生、別府、	安武(別欄字)、袈裟丸(別欄字)、下香樂、上香樂、赤幡(別欄字)、 赤幡字本村、 ○安武字新屋敷、○小山、小路、本村、○袈裟丸字新町、○本村、	中村、 吉岡、垂水字桑野、 垂水(別欄字)、宇野、	三樂、森久、 沓川、清水町、六郎、小犬丸、久松、市丸、恒富、 ○三毛門、	島 宇 屋 八
江	松	屋 八	武 安	枝 友	東 吉 富	屋 八

松	江	築 城	耶 馬 溪
ヤ チ ハ	ウ ノ シ マ	ト モ エ ダ	キ イ ツ
山 田 村	黒 土 村	築 城 村	原 井 字 有 野 ▲八
四郎丸字船入▲八 四郎丸字追▲八 杉ヶ谷 8 廣山▲八	川内字開墾地 12 山田山 8 山田山ノ内 12 内尾 8 西川内 8 櫛狩尾 8 四郎丸(下記及別欄)▲八 小川内 8 鳥越▲八 川内(下記及別欄) 8 平原▲八 祐恒▲八	鬼木字東村▲八 高田▲八 廣瀬▲八 久路土字水車▲八 川江▲八 鬼木(別欄字) 8 岸井▲八 久路土(下記及別欄) 8 田久路土▲八 皆毛 8 小石原 8 梶屋▲八 堀立▲八	原井(別欄字)▲八 ○原井字有野▲八 同築城字築城▲八 上ノ川原▲八 下ノ川原▲八 下小路▲八 築城(別欄字)▲八 下別府▲八 上別府▲八 弓師▲八 廣末▲八 船迫▲八 小山田(下記字)▲八 小川 8 原迫 8 田舎代 8 二俣 8
屋 八	千 束	土 黒	安 武
江	松	屋 八	田 椎
			耶 馬 溪 友 枝



馬場 8 畑 (下記字ヲ除ク) 12 竹ノ下 8 原井 8

豊前國 田川郡

電話 呼出 配電 報達

町村名

大

字

名

爲替 宛配 達便

伊田三 井炭坑

伊

伊田町 ▲八

- 伊田字新町、○榮町、田○元町、○銀座通、○前仲通、○仲通、○公園通、○池端町、○東臺町、○西臺町、○石場、
- 伊田字魚町、○新橋通、○橘通、○八幡町、○宮下町、○幸町、
- 大正町、○本町、○清水町、○寺町、○川端町、○日出町、○船原、
- 上古賀町、○下古賀町、○成導寺町、○貴船町、○白鳥町、○山下町、
- 寶町、○坂下町、○三軒町、○水道町、○寄合町、○泉町、○馬場、
- 伊田 (下記及別欄ヲ除ク)、○東古賀町、○沖島、伊加利 (別欄字ヲ除ク)、
- 伊加利字三軒屋、岡、赤子、狐塚、道手、

大任

田

カ

香春

香春町 ▲八

- 本町、田○山下町、○魚町、○前村、新町、
- 香春町 (下記及別欄ヲ除ク)、○中組、

香春

赤池

金田町 ▲八

- 金田字石場 (赤池鐵業所社宅)、
- 金田字岩淵、人見、

赤池

ソ

添田

添田町 ▲八

- 添田 (別欄字ヲ除ク) ▲八
- 添田字岩ヶ鼻 ▲八 下畑 ▲八 中畑 ▲八 上畑 8 野田 ▲八 庄字論田 ▲八
- 中元寺 (下記及別欄字ヲ除ク) 8 猪草 ▲八 徳重 ▲八 中村 ▲八 稗畑 8 圭 新屋 8 圭
- 巨屋 8 圭 網立 12 木浦 12 大藪 12 白藤 12 須河内 12 飯場 8 圭 橋本 ▲八
- 南桐ノ原 ▲八 浦田 ▲八 別所 ▲八 奴入 ▲八
- 庄 (別欄字ヲ除ク) ▲八 中元寺字猿渡 ▲八 桐原 ▲八 中津 ▲八 瀬成 ▲八 不動 ▲八
- 庄字山平 ▲八 田○庄 ▲八 ○大正町 ▲八 岩瀬 ▲八 新城炭坑 ▲八 新城 ▲八
- 盲松 ▲八

庄

田

後藤寺

後藤寺町

- 奈良 (下記字ヲ除ク) ▲八 身内谷 ▲八 野添 ▲八 宮田 ▲八 御幸町 ▲八
- 下松木 ▲八 上松木 ▲八 弓削田字下弓削田本村 ▲八 石堂 ▲八 御幸町 ▲八
- 上弓削田本村 ▲八 稻葉 ▲八
- 弓削田 (下記及別欄字ヲ除ク) ▲八 池ノ奥 8
- 川宮 (別欄字ヲ除ク) ▲八
- 田川宮字大藪町 ▲八 小松ヶ浦 ▲八 蓑田 ▲八 蓑田踏切 ▲八

大藪

寺







後藤寺 ゴトウジ	津野村 ツノ	高野字高瀬橋通 タカノ	赤池 アカイ	安眞木村 アマンギ
池尻字上原、小倉ノ手、	津野村(下記及別欄) 8 太 宮ノ前▲太	高野(別欄) ▲八 鏡山(下記) ▲八 奥吳 柿下(下記) ▲八 大坂 8	赤池(別欄) ▲八 上野(下記) ▲八 皿山 8 白糸瀧 8 市場 ▲八	安宅(下記) 8 太 原 ▲八 下安宅 ▲八 野熊谷 ▲八 岩崎 ▲八 三郎丸 ▲太
池尻	添	田	赤	安
後藤寺	津野	高野	赤池	安眞

彦山 ヒコヤマ	採銅所村 サイドウショ	赤村 アカムラ	赤池 アカイ	安眞木村 アマンギ
彦山(別欄) ▲八 上谷 ▲八 下谷 ▲八 西谷 ▲八 北谷 ▲八	採銅所村(下記) 8 宮原 ▲八 大隈 ▲八 長光 ▲八 三軒屋 ▲八 管川 ▲八	赤字平岡 ▲八 才原 ▲八	赤池(別欄) ▲八 上野(下記) ▲八 皿山 8 白糸瀧 8 市場 ▲八	安宅(下記) 8 太 原 ▲八 下安宅 ▲八 野熊谷 ▲八 岩崎 ▲八 三郎丸 ▲太
彦	採	赤	赤	安
山	銅	村	池	眞



















佐賀	賀	佐	賀	佐
サ	ガ	サ	ガ	サ
○上 上青町▲八	○全 下分▲八	○全 元陸軍所▲八	○全 上多布施町字城ノ前▲八	○全 上多布施町(別欄字)▲八
柳佐	道佐	施	布	多
町賀	祖元	賀	賀	賀
○神野町 神野町(別欄字)▲八	○全 東神野▲八	○全 西神野▲八	○全 神野町字沖田▲八	○全 上多布施町字多布施口▲八
賀	賀	賀	賀	賀
○神野町 神野町(別欄字)▲八	○全 東神野▲八	○全 西神野▲八	○全 神野町字沖田▲八	○全 上多布施町字多布施口▲八
賀	賀	賀	賀	賀
○全 大島▲八	○全 高岸▲八	○全 停車場西通▲八	○全 字紡績通▲八	○全 多布施小路▲八
賀	賀	賀	賀	賀
○全 中▲八	○全 八幡小路▲八	○全 通リ小路▲八	○全 紺屋町(自一至三)▲八	○全 四、五▲八
賀	賀	賀	賀	賀
○全 北堀端小路▲八	○全 北堀端	○全 松原町字松原小路▲八	○全 松原町(別欄字)▲八	○全 松原町
賀	賀	賀	賀	賀
○全 八幡小路▲八	○全 通リ小路▲八	○全 中▲八	○全 八幡小路▲八	○全 紺屋町(自一至三)▲八
賀	賀	賀	賀	賀
○全 米屋町▲八	○全 吳服町▲八	○全 寺▲八	○全 點合町▲八	○全 點合町▲八
賀	賀	賀	賀	賀
○全 水ケ江	○全 道祖元	○全 柳賀	○全 水ケ江	○全 道祖元
賀	賀	賀	賀	賀
○全 水ケ江	○全 道祖元	○全 柳賀	○全 水ケ江	○全 道祖元
賀	賀	賀	賀	賀

佐賀	賀	佐	賀	佐
サ	ガ	サ	ガ	サ
○天祐寺町▲八	○赤松町 赤松町(別欄字)▲八	○全 北堀端小路▲八	○全 中間館▲八	○全 材木町(自一至三)▲八
道佐	本庄	端堀北賀佐	柳佐	水佐
祖元	賀	賀	賀	賀
○全 精町(二分ノ一)▲八	○全 西精▲八	○全 高木町▲八	○全 多布施町▲八	○中 中町▲八
賀	賀	賀	賀	賀
○全 長瀬町▲八	○全 牛島町▲八	○全 赤松町	○全 赤松町	○全 赤松町
賀	賀	賀	賀	賀
○全 道祖元	○全 道祖元	○全 道祖元	○全 道祖元	○全 道祖元
賀	賀	賀	賀	賀
○全 水ケ江	○全 水ケ江	○全 水ケ江	○全 水ケ江	○全 水ケ江
賀	賀	賀	賀	賀
○全 水ケ江	○全 水ケ江	○全 水ケ江	○全 水ケ江	○全 水ケ江
賀	賀	賀	賀	賀







カ		ク		コ		サ	
川	黒	大川野	藏宿	里萬伊	里萬伊	里萬伊	里萬伊
ヒゼン クロカワ	ノロカウカ	クシウゾ	トイメオ イシホ	リマイ	リマイ	リマイ	リマイ
	大川村	大山村	大川内村	大坪村	大坪村	大坪村	大坪村
〇〇鹽屋▲八 〇小黒川▲八 〇大黒川字大黒川▲八 土井頭▲八 福田字浦島▲八	大川野(別欄字)▲八 駒鳴▲八 立川(下記字)▲八 錦屋谷▲八 山口▲八 東田代(下記字)▲八 筒江▲八 川原▲八 〇〇大川野字宿▲八 戸石川▲八 〇川西(下記字)▲八 構▲八	大木字永野▲八 山谷(別欄字)▲八 〇〇大木字大木宿▲八 〇立部▲八 大木(下記及別欄)▲八 龍門▲八 山谷字牧▲八 油田原▲八 山谷岳▲八 岳田▲八 岳▲八 岩元▲八	大川内村(下記字)▲八 平尾▲八 大井手▲八 〇道祖瀬▲八 一ノ瀬山▲八 杏子▲八 福野▲八 吉田▲八 岡田▲八 馬込▲八	〇新田▲八 〇町裏字圓造寺▲八 〇櫛屋▲八 〇金谷▲八 〇長谷▲八 〇中島町▲八 〇陳内▲八 〇今岳字柳井町▲八 地北▲八 白野▲八 六仙寺▲八 町裏(別欄字)▲八 今岳(下記及別欄)▲八 猪ノ子谷▲八 岩宗▲八 屋敷野▲八			
川	野川大	宿藏	里萬伊	里萬伊	里萬伊	里萬伊	里萬伊

マ		メ		ミ		モ	
川	黒	松浦	藏宿	有田	有田	有田	有田
ヒゼン クロカワ	クシウゾ	ラウツマ	クシウゾ	クシウゾ	クシウゾ	クシウゾ	クシウゾ
	黒川村	松浦村	曲川村	有田村	有田村	有田村	有田村
大黒川(別欄字)▲八 福田(別欄字)▲八 榑原▲八 清水(下記字)▲八 包石▲八 横野▲八 立目▲八 牟田▲八 畑川内▲八 花房▲八 長尾▲八 眞手野▲八 黒鹽▲八	〇〇桃川字宿▲八 〇宿山▲八 〇瓶山▲八 〇下平▲八 上原▲八 桃川(別欄字)▲八 提川▲八 山形▲八 中野原(下記字)▲八 金石原▲八	〇〇藏宿▲八 〇佛原▲八 〇〇黒川▲八 曲川村(下記及別欄)▲八 楠木原▲八 下原▲八 平田▲八 竈ノ辻▲八 三領石▲八 南川良原▲八 小物成▲八 小溝▲八 下南川良山▲八 上南川良山▲八	開▲八 〇〇外尾宿▲八 桑木場▲八 外尾山▲八 東外尾▲八 有田村(下記及別欄)▲八 古木場▲八 岩峠▲八 上野▲八 古木場金山▲八 下境野▲八 上境野▲八	小麥原▲八 〇〇井手野▲八 大川原▲八 高瀬▲八 原屋敷(下記字)▲八 林古場▲八 府招▲八 水留▲八 大曲▲八			
川	黒	浦松	宿藏	田有	田有	田有	田有







アザミ	ルミ	ル	ハ	バ	原	筋
石州分、永池、	宮ノ浦、					

ア	ヒ	ウ	ス	ミ	住ノ江	原	筋
濱枝川▲八	蘆溝▲八	下古賀(下記及別欄)▲八	築切▲八	三王崎字三條▲八	○永田字東住ノ江▲八		
道免(別欄字)▲八	牛王▲八	下古賀字下古賀新村▲八	三王崎(別欄字)▲八	道免字新地▲八	中村▲八	道免新村▲八	新橋▲八
永田(別欄字)▲八	永田(別欄字)▲八						

ア	ザ	ミ	ル	バ	ミ	ザ	ア	原	筋
北山	北山	北山	北山	北山	北山	北山	北山	北山	北山
北山	北山	北山	北山	北山	北山	北山	北山	北山	北山
北山	北山	北山	北山	北山	北山	北山	北山	北山	北山

佐賀縣 肥前國 小城郡

ア	ザ	ミ	ル	バ	ミ	ザ	ア	原	筋
北山	北山	北山	北山	北山	北山	北山	北山	北山	北山
北山	北山	北山	北山	北山	北山	北山	北山	北山	北山
北山	北山	北山	北山	北山	北山	北山	北山	北山	北山

ア	ザ	ミ	ル	バ	ミ	ザ	ア	原	筋
北山	北山	北山	北山	北山	北山	北山	北山	北山	北山
北山	北山	北山	北山	北山	北山	北山	北山	北山	北山
北山	北山	北山	北山	北山	北山	北山	北山	北山	北山

佐賀縣 肥前國 小城郡







呼電	出話	配電	報達	町村名	大字	名	爲替	宛配	達便
				境野村	餘江▲八 下西▲八 ◎境原(別欄字)▲八 境原字犬童馬場8 田倉野8 犬童本村▲八 小物成▲八	伊賀屋	池	蓮	
				三瀨村	三瀨(下記字)12八 ◎◎岸高12八 ○神有12八 宿16八 宇土16八 山中16八 小切16八 扛12八 藤原(下記字)12八 貝座16八 中鶴16八 栗原16八 井手野16八 今村16八 泥山16八		三	瀨	
				三田川村▲八	田手、箱川(別欄字)、 箱川字南里ケ里、 ◎吉田、豆田(別欄字)、	江見	神		
				城田村	下板字又南里▲八 行武▲八 藤ノ木西分▲八 下板(別欄字)▲八 ◎嘉納▲八 託田8 姉(別欄字)▲八 黒井(下記及別欄字)▲八 黒井本村8 ◎直島(別欄字)8 姉字姉▲八 下姉▲八 黒井字西姉▲八 直島字下直島▲八	城	神		
				東脊振村	◎三津▲八 松隈(下記字)8 上永山12 靈仙寺12 大野16 小川内16 竹屋敷20 石動▲八	目達原	山	比仁	

呼電	出話	配電	報達	町村名	大字	名	爲替	宛配	達便
				脊振村	廣瀧(下記及別欄字)8 ◎井ノ上8 ◎◎宮ノ本8 ○原8 ○川原8 ○山神8 ○中ノ原8 ○取入口8 ○勝陣8 一ツ橋▲八 發電所▲八 岸屋▲八 今屋敷▲八 白木12八 鹿路(下記字)12八 東鹿路8 イラン佐古8 大畑16八 古釜16八 佐古16八 車16八 松平16八 腹巻(下記字)12八 一谷16八 古賀尾16八 廣瀧字政所▲八 小原▲八	仁比山	振		
				西郷村	尾崎(下記及別欄字)▲八 岩田8 迎田8 姉川(下記字)▲八 西古賀8 笹原8 八ノ折8 五ノ折8 二ノ折8 本告牟田(別欄字)▲八 竹(別欄字)▲八 ◎横武▲八 尾崎字花手▲八 尾崎▲八 地藏橋▲八 ○本告牟田字鶴田▲八 竹字猪面▲八	川久保	神		

肥前國 藤津郡



濱		鹿島		能古見		嬉野		鹽田	
マ	ハ	カ	シ	ミ	コ	ノ	シ	レ	ウ
濱町▲八		鹿島町▲八		能古見		嬉野		鹽田	
開浦、石舟、皿山、菅原、		○(○)高津原(別欄字)、 ○重ノ木字中川、 ○納富分字中川、執行分、高津原字黒川、重ノ木(別欄字)、 高津原字廣瀬、納富分字柘津、大井手、 高津原字吹上、川良田、片山、納富分(別欄字)、		○(○)下宿字嬉野▲八 下宿(別欄字)▲八 不動山(下記字)▲八 小川内▲八 平野▲八 柳原▲八 中不動▲八		○(○)馬場下(別欄字)▲八 馬場下字本谷▲八 谷口▲八 畷川口▲八 宮ノ元▲八 宮ノ上▲八 鹽吹▲八 永田▲八 荒瀬▲八 岩ノ下▲八 地浦▲八 鍋野▲八 大草野字萬歳▲八 得戸▲八 大草野字蘆山▲八 宮ノ下▲八 水口▲八 大草野字式浪▲八 上式浪▲八			
濱	鹿	能	嬉	鹽	野	嬉	野	鹽	田

大浦		鹿島		吉田		糸岐	
カ	シ	カ	シ	ヨ	シ	タ	イ
大浦村		鹿島村▲八		吉田村		多良村	
大浦村(下記及別欄)▲八 休石▲八 里▲八 廣谷▲八 中畑▲八 生株▲八	○(○)中村(下記及別欄)▲八 組方、 井手、森、中村字中村、常廣、	田吉田山▲八 中通▲八 兩岩▲八 東吉田▲八 納戸料▲八 西吉田▲八 中村▲八 下西川内▲八 水山▲八 寺邊田▲八 吉田村(下記及別欄)▲八 殿木庭▲八 上西川内▲八 横竹▲八 赤瀬▲八 春日▲八 廣川前▲八	○糸岐字本町▲八 ○北町▲八 ○針牟田▲八 陣ノ内▲八 小田▲八 龜崎▲八 多良字油津▲八 畑田▲八 多良町▲八 瀬戸▲八 古賀▲八 端古賀▲八 多良(下記及別欄)▲八 大川内▲八 山根▲八 上念▲八 流矢▲八 安中▲八 羽月▲八 笹ヶ倉▲八 中道▲八 喰場▲八 中山▲八 矢筈▲八 大平▲八 音谷▲八 上中山▲八 角ノ内▲八 前岳▲八	糸岐(下記及別欄)▲八 舟倉▲八 牧ノ内▲八 金目▲八 御手水▲八 中尾▲八 大野▲八 板ノ坂▲八 當木▲八 粒露川▲八 柳谷▲八 横川▲八 大平▲八 日當▲八 日蔭▲八			
大浦	鹿	吉	糸	多	良	岐	糸



濱	飯田	能古見	鹽田	久間村
ハ	マ	ノ	タオシ	ヒゼン
七浦村	能古見村	久間村	久間村	久間村
音成字西葉▲八 音成(下記及別欄)▲八 瀬戸8	音成字赤若8 竹木庭8 奥山12 飯田(下記及別欄)▲八 七曲8 矢答8 ④音成字嘉瀬浦▲八 音成▲八 大宮田尾▲八 黒仁田8 平原▲八 城角8 飯田字瀧宿浦▲八 邑飯田▲八 江福▲八 伊福▲八	山浦字南川▲八 構江▲八 筒口▲八 水梨▲八 ⑤⑥大殿分▲八 大井手▲八 花木庭▲八 角間▲八 山浦(下記及別欄)▲八 土穴8 中木庭8 八反開12 平谷12 本城8 山浦8 永野8 柿原12 坂山8 流水12 桑弦12 三河内(下記及別欄)▲八 金原8 山下8 掛橋8 早瀬8 大野12 廣平12 二軒家12 平原8 上廣平12 山浦字小川内8 十願寺8 谷田▲八 野口▲八 銚粉12 東川内8 三河内字山古賀8	○宿、 久間村(下記及別欄)、○久保、○新御道、 志田、白久保、平ヶ倉、 後山、鏡龜、堤、浦、檜崎、	久間村
濱	飯田	能古見	鹽田	久間
濱	飯田	能古見	鹽田	久間

濱	鹽田	嬉野	久間
ハ	シ	ウ	ヒゼン
古枝村	五町田	東嬉野村	久間
○大村方▲八 ④下古枝▲八 廣瀬▲八 岩本▲八 耐越▲八 上古枝▲八 古枝村(下記及別欄)▲八 中尾8 撞廟8 藤瀬8 小畑8 久保山▲八 樋渡▲八 通山▲八 彌川内▲八	○五町田字下川原▲八 ④五町田(別欄)▲八 眞崎▲八 谷所(下記及別欄)▲八 鳥越8 永石8 中里8 山口8 桑田8 北山8 鳥越峠8 大山谷8 谷所字下童▲八	○④下野字的場▲八 ○壹本椎▲八 下野(別欄)▲八 岩屋川内(下記)▲八 金松▲八 鹿谷8 宇坪8 田代8 大多市8 野仁田8 線水12 宮下8 三丁12 芋漬川12 平重12 風早8 市平8 下野字音城▲八 開▲八 松尾▲八 岸ノ下▲八 七ツ川内▲八 永尾▲八 廣瀬▲八	久間
濱	鹽田	嬉野	久間
濱	鹽田	嬉野	久間



肥前國 佐賀郡

呼電	西船津	賀佐	諸富	田
出話	ツナフシニ	ヅマインゼヒ	ミドロモ	フニ
配電	ハヤツエ			ガサ
達報				ツシ
町村名	西川副村▲八	西與賀村▲八	新北村▲八	本庄村▲八
大字	西古賀字西船津、○德人小路、○佐房、 西古賀(別稱字)、南里、小々森(別稱字)、 小々森字小々森、三本松、道免、 西古賀字鱒江、	高太郎(別稱字)、 厘外(下記及別稱字)、○厘外、 相應津、高太郎字高太郎、東丸目、西丸目、 厘外字平松、	爲重字上下、三重、寺井津字上下町、堤、 爲重(別稱字)、山領、 爲重字石塚、 寺井津(別稱字)、 末次字本船津、中島、滿穴、 袋(下記及別稱字)、○大崎、末次(別稱字)、 袋(下記及別稱字)、○本庄(下記及別稱字)、 田○十五羅手、	本庄字東高柳、溝口、寺小路、西川内、正里、 鹿子字上飯盛、三藏古賀、 鹿子(別稱字)、
振替郵便	西船津	今津	早津江	佐賀
宛配達便	西船津	今津	早津江	佐賀

呼電	古湯	春日	川上	田
出話	ユルフ	ガスカ	ヒゼン	カ
配電	ダダンサ		カワカミ	
達報				
町村名	小関村	春日村▲八		
大字	關屋字關屋12、下原12、藤ノ瀬12、 小副川(下記及別稱字)▲八、日地8、 關屋(下記及別稱字)12、高野岳8、高野岳東8、 小副川字小川内▲八、御殿關▲八、 小副川字矢櫃▲八、須田▲八、御殿▲八、 矢落▲八、 關屋字畑濱▲八、 關屋(發電所所在地)▲八、 ○ニ寺字尼寺、○駄市川原、○追分、 眞島、福田、鍵尼、羽巢輪、 久池井字久池井、北原、福島、 尼寺(別稱字)、久池井(別稱字)、 久池井字春日、浦田、 久池井字都渡城、惣座、出羽、			
振替郵便	古湯	春日	川上	田
宛配達便	古湯	春日	川上	田















ニシキエ	ヒゼン	オウマチ	ウコンサマシキ	木若
龍王村▲八	小田村▲八	大町村	若木村▲八	
深浦(別欄字)、坂田(別欄字)	下小田字新村、六角渡場、 上小田、下小田(別欄字)	大町(下記及別欄字)▲八 ×辨天龍▲ 大町字大町▲八 ○寺口▲八 ○上大町▲八 福母(下記及別欄字)▲八 ○土場▲八 ○大谷口▲八 ○上揚▲八 ○下瀉ノ内▲八 ○新宿▲八 ○山争▲八 福母字大谷▲八 椿原▲八 福母新々江▲八 ×前髪山▲ 福母字赤坂土場▲八 原田▲八	川古(下記及別欄字)、本部(別欄字)▲八 ○上宿、○皿宿、○清正寺、○川古崎、 川古字永野、中山、川古谷、古場山、鐘當、本部字上場、川内、椎葉、菅牟田、本部山中、	
鹽田	小田	大町	坑三島杵	木若
乙鹿丸島	山口			
江				
錦				

武	内	高橋	坂間三	山口
マツウラ	キカワ	ヒゼン	カサマ	ヤマゼン
武内村	橋村▲八	中通村	山口(下記及別欄字)	
梅野(下記及別欄字)▲八 松尾谷 眞手野(下記及別欄字) 内田12 梅野字海止原▲八 東梅野▲八 眞手野字梅ノ原▲八 飯盛 龜甲 有田川内 柚木原 今古場 山仁田 西ノ角 鳥越 馬場 大久保 姥原 曾部石 立山 眞手野字平古場▲八 柿田代▲八 松尾▲八 眞手野字黒牟田▲八 馬渡▲八 廣古見▲八 池平▲八 眞手野字多々良▲八 櫻馬場▲八 淵上▲八 山大谷▲八	大日(別欄字)、片白字大峠、大谷、永島、 片白字茂手、 大日字大日、牟田、片白(別欄字)、 蘆原、片白字二又、二又西、樋道、 三間坂(下記及別欄字)▲八 鶴ノ原▲八 山浦▲八 馬場▲八 ○鳥海字岩井手▲八 南鳥海▲八 北鳥海▲八 早谷▲八 (飛地)下村▲八 (飛地)藤山▲八 三間坂字津々良▲八 鳥海(下記及別欄字)▲八 下り道 境野 犬走(下記及別欄字)▲八 蓮和 森 岡方 山口 高地 馬場野	山口(下記及別欄字) ①○②新宿		
武	内	高	坂間三	山口
久間	橋	雄		
武	坂間			



山口	高橋	武雄	富福	住ノ江	秀津	山口	山口
ハセ	タカハシ	ヒゼン	エノミ	ス	ツデヒ	ガヒゼン	ヤマケチ
佐留志村	朝日村	福富村	福富村	福富村	福治村	山口村	山口村
○佐留志字佐留志▲八	甘久字甘久▲八 甘久橋▲八 中野字中野▲八 中野(下記及別欄)▲八 高谷8 ○中野字川上▲八 小原▲八	福富下分(別欄字)▲八 福富字北ノ堀▲八 姥堀▲八 新渡▲八 村堀▲八 福富下分字北新地方▲八 福富(下記及別欄)▲八 光燒8 市万堀8 福富字北移▲八 下村▲八 大黒町▲八 郷司給堀▲八 中移▲八 三軒屋▲八 秀堀▲八 上村▲八 直江▲八 町堀▲八 八本柳▲八	福富下分字西住ノ江▲八	福富下分(別欄字)▲八 福富字北ノ堀▲八 姥堀▲八 新渡▲八 村堀▲八 福富下分字北新地方▲八 福富(下記及別欄)▲八 光燒8 市万堀8 福富字北移▲八 下村▲八 大黒町▲八 郷司給堀▲八 中移▲八 三軒屋▲八 秀堀▲八 上村▲八 直江▲八 町堀▲八 八本柳▲八	廿治(別欄字)、 福田(別欄字)、 福治字廿治新村、 福田字福田、 秀新村、 福吉。	八町、 山口字門前、 花祭、 山口字白木、 粕山、	山口
山口	橋	高	富	福	津	田	小
山口	雄	武	江	住	角	口	山

西川登	秀津	方	北	北	北	北	北
ノシカ	エキシニ	ツデヒ	キサワカ	タカハシ	ヒゼン	キタカタ	ヒゼン
西川登	南有明村	北有明村	北方村	北方村	北方村	北方村	北方村
○西川登	○南有明村▲八 牛屋、 横手(別欄字)、 横手字明治堀、 多田石、 思案橋、 北横手、 袴野字構▲八 宇土手▲八 島▲八 天龍庵▲八 蔵ノ尾▲八 宮ノ前▲八	○北有明村▲八 遠ノ江字大原堀8 八間家8 ○築切(下記字)▲八 樂切堀8 遠ノ江(下記及別欄)▲八 遠江堀8 遠ノ江字上太原▲八 上遠ノ江▲八	○北方村▲八 志久(別欄字)▲八 志久字掛橋▲八 ○燒米▲八 ○追分▲八 ○赤坂▲八 ○内扇▲八 新橋▲八 大崎字原村▲八 志久字熊副▲八 志久字木ノ元▲八 ○杵島▲八 ○高野▲八 ○杵島本坑▲八 ○杵島二坑▲八 ○十三塚▲八 大崎(下記及別欄)▲八 ○北方▲八 ○大副▲八 志久字牟田浦▲八 駄飼馬▲八 大崎字白仁田8 杉岳8	○北方村▲八 志久(別欄字)▲八 志久字掛橋▲八 ○燒米▲八 ○追分▲八 ○赤坂▲八 ○内扇▲八 新橋▲八 大崎字原村▲八 志久字熊副▲八 志久字木ノ元▲八 ○杵島▲八 ○高野▲八 ○杵島本坑▲八 ○杵島二坑▲八 ○十三塚▲八 大崎(下記及別欄)▲八 ○北方▲八 ○大副▲八 志久字牟田浦▲八 駄飼馬▲八 大崎字白仁田8 杉岳8	○北方村▲八 志久(別欄字)▲八 志久字掛橋▲八 ○燒米▲八 ○追分▲八 ○赤坂▲八 ○内扇▲八 新橋▲八 大崎字原村▲八 志久字熊副▲八 志久字木ノ元▲八 ○杵島▲八 ○高野▲八 ○杵島本坑▲八 ○杵島二坑▲八 ○十三塚▲八 大崎(下記及別欄)▲八 ○北方▲八 ○大副▲八 志久字牟田浦▲八 駄飼馬▲八 大崎字白仁田8 杉岳8	○北方村▲八 志久(別欄字)▲八 志久字掛橋▲八 ○燒米▲八 ○追分▲八 ○赤坂▲八 ○内扇▲八 新橋▲八 大崎字原村▲八 志久字熊副▲八 志久字木ノ元▲八 ○杵島▲八 ○高野▲八 ○杵島本坑▲八 ○杵島二坑▲八 ○十三塚▲八 大崎(下記及別欄)▲八 ○北方▲八 ○大副▲八 志久字牟田浦▲八 駄飼馬▲八 大崎字白仁田8 杉岳8	山口
西川	北有明	明有北	崎大方北	高橋	北	北	山口
西川	江	江	方	橋	北	北	山口







村田	田代	鳥栖	山木
麓村	旭村▲八	基里村	
宿(別欄字)▲八 牛原(下記字)8 養父▲八 牛原▲八 養父車▲八	江島字村田、江島、儀徳、 江島(別欄字)、下野(別欄字)、 下野字下野、江崎、田出島、 江島字五反三步、大刀洗、	飯田字原新道路▲八 姫方(下記字)▲八 ○道祖堂▲八 飯田(別欄字)▲八 酒井西字天川▲八 酒井西▲八 酒井東(別欄字)▲八 酒井東(別欄字)8	宮浦(別欄字)▲八 ○千塔▲八 ○秋光▲八 向平原▲八 白土▲八 ○小倉字關屋▲八 小倉▲八 永田▲八 白坂▲八 園部字脇田▲八 長野字高島▲八
立石字石倉▲八 山浦字乘目▲八 市ノ坪▲八 立石(別欄字)▲八			
村田	田代	鳥栖	山木

江見	北茂安	肥前國	東松浦郡
三川村	北茂安村▲八	肥前國	東松浦郡
東津字大西8 瓢箪8 中坪8	東尾字東尾、 東尾(別欄字)、 白壁(別欄字)、 中津隈、 江口(別欄字)、 江口字豆津、 豆津小路、 白壁字皿山、 迎原、白石、 大松原、	西島▲八 ○天建寺(下記字)▲八 南市場8 北市場8 坂口(下記字)▲八	宮浦(別欄字)▲八 小倉(別欄字)▲八 園部(下記及別欄字)▲八 小松8 古長敷8 柿ノ原8 黒目牛8 岩坪8 長野(別欄字)▲八
東津(別欄字)▲八 市武(別欄字)▲八 寄人▲八		開8 中濱8 土井上(南)8 芦原8 大濱8 新堀8 觀音高良8	○市武字江見▲八 ○新町▲八 ○六田▲八 永石▲八 津先▲八
千歳	安茂北	見江	田代
見江	原中	見江	山木







濱崎	玉島	七山	名護屋
ハマサキ	ヒゼン	マヤナナ	ナゴナンゼヒ
鏡村	玉島村	七山村	名護屋村
④鏡(下記及別欄)▲八 千年塚8 梶原8 半田(下記字)8 平田12 宇木(下記字)12 黒須田8 鏡字海濱院▲八 二軒茶屋▲八 淵上(下記字)▲八 ○淵上▲三 ⑤五反田字一本松▲八 五反田▲八 築場▲八 南山字玉島▲八 名丸▲八 岡口▲八 五反田(別欄字)▲八 ④南山(別欄字)▲八 谷口▲八 平原(下記字)▲八 嶽8 大野8 ×邊保12 鳥巢8	④瀧川字古賀▲八 ④瀧川字藤川▲八 瀧川(別欄字)▲八 ④藤川(別欄字)▲八 白木(下記字)▲八 大白木8 仁部▲八 木浦▲八 池原(下記字)8 嶽ノ河12 荒川8 馬川(下記字)▲八 深入8 ④⑤名護屋(下記及別欄)字ヲ除ク▲八 先部▲八 麥原▲八 名護屋字赤松▲八 野元▲八 ヨノド▲八 波戸▲八 串▲八 加唐島※八 馬渡島※八	④瀧川字古賀▲八 ④瀧川字藤川▲八 瀧川(別欄字)▲八 ④藤川(別欄字)▲八 白木(下記字)▲八 大白木8 仁部▲八 木浦▲八 池原(下記字)8 嶽ノ河12 荒川8 馬川(下記字)▲八 深入8 ④⑤名護屋(下記及別欄)字ヲ除ク▲八 先部▲八 麥原▲八 名護屋字赤松▲八 野元▲八 ヨノド▲八 波戸▲八 串▲八 加唐島※八 馬渡島※八	④⑤諸浦(別欄字)▲八 ○新田字土井▲八 諸浦字上口▲八 下口▲八 有浦上▲八 有浦下▲八 長倉▲八 小加倉▲八 大串新田8 牟形▲八 新田(別欄字)▲八 轟木▲八
濱崎	玉島	七山	名護屋
鏡山	玉島	七山	名護屋
濱崎	濱崎	七山	名護屋

有浦	久里	打上	名護屋
ラウリア	ハマサキ	コアヨ	サヒゼン
有浦村	久里村	打上村	名護屋村
④⑤諸浦(別欄字)▲八 ○新田字土井▲八 諸浦字上口▲八 下口▲八 有浦上▲八 有浦下▲八 長倉▲八 小加倉▲八 大串新田8 牟形▲八 新田(別欄字)▲八 轟木▲八	④大野(別欄字)▲八 双水▲八 久里(別欄字)▲八 久里字古賀鶴▲八 中原8 柏崎8 久里字徳武8	④瀧川字古賀▲八 ④瀧川字藤川▲八 瀧川(別欄字)▲八 ④藤川(別欄字)▲八 白木(下記字)▲八 大白木8 仁部▲八 木浦▲八 池原(下記字)8 嶽ノ河12 荒川8 馬川(下記字)▲八 深入8 ④⑤名護屋(下記及別欄)字ヲ除ク▲八 先部▲八 麥原▲八 名護屋字赤松▲八 野元▲八 ヨノド▲八 波戸▲八 串▲八 加唐島※八 馬渡島※八	④⑤諸浦(別欄字)▲八 ○新田字土井▲八 諸浦字上口▲八 下口▲八 有浦上▲八 有浦下▲八 長倉▲八 小加倉▲八 大串新田8 牟形▲八 新田(別欄字)▲八 轟木▲八
有浦	久里	打上	名護屋
有浦	久里	打上	名護屋
有浦	久里	打上	名護屋











ハ	初山村	④西觸(下記字) 8 舟川▲入 大久保▲入 若松觸(下記字)▲入 射辻原 8 當田 8	浦ノ郷
ハ	箱崎村	谷江觸▲入 本村觸▲入 諸津觸(下記字)▲入 下竹ノ久保 8 鷺水 8 釘尾觸▲入 中山觸▲入 瀬戸浦字波無▲入 大左右觸(別欄字)▲入 江角觸 8 ④瀬戸浦(別欄字)▲入 ④大左右觸字津持▲入	邊 蘆
ワ	沼津村	④長峰(下記字)▲入 長峰有安觸字田ノ頭 8 海面 8 森 8 黒崎(下記字)▲入 黒崎新田觸字母ケ浦 8 柱ケ本 8	本 湯
カ	渡良村	④渡良浦(下記字)▲入 神田▲入 南觸字水浦▲入 前目▲入 岳山▲入 前坂▲入 漆▲入 南觸(別欄字)▲入 ④東觸▲入 西觸▲入 麥谷觸▲入 原島▲入 木島▲入 長島▲入	良 渡
カ	香椎村	④可須字黒瀬町▲入 ④正村町▲入 ④本浦町▲入 ④馬場崎町▲入 築出▲入 ④坂口▲入 ④河端小路 8 ④中折町▲入 ④赤道▲入 ④田ノ浦▲入 ④鹽田▲入 ④藪谷▲入 ④井辻▲入	本 勝

ナ	田河村	④可須(下記及別欄)▲入 可須東觸字若官島▲入 新城(下記字) 8 兩堤▲入 大屋▲入 和合▲入 ④諸吉字蘆邊浦▲入 ④樋川▲入 ④西▲入 ④暖▲入 ④東▲入 ④思川▲入 ④安泊▲入 ④諸吉(下記及別欄)▲入 大平 8 青島▲入 深江(下記字) 8 久垂▲入 馬米▲入 長田▲入 迎ノ坂▲入 馬場ノ辻▲入 鶴路▲入 谷山▲入 帶田▲入 稗田▲入	邊 蘆
ナ	那賀村	中野郷(下記及別欄)▲入 ④大坂▲入 ④辻▲入 ④大久保▲入 ④宮坂▲入 國分(下記字)▲入 ④中園▲入 ④縫尾▲入 住吉▲入 湯岳(下記字) 8 清水▲入 江坂▲入 山田▲入 今坂▲入 中野郷字大石▲入 溜水▲入 幸ノ元▲入 惣清▲入 薄木▲入 石原▲入	分 國
ヤ	柳田村	④物部(下記字)▲入 竹ノ内 8 中尾 8 狹馬 8 半城(下記字)▲入 白水 8 濱田 8 御津 8	浦ノ郷
シ	志原村	④大原觸(下記字) 8 崎原▲入 辻▲入 下口▲入 西觸 8 釘山觸(下記字)▲入 大惣津 8 池ノ小場 8 南觸 8 久喜觸▲入 平人觸▲入	寺通印















長崎	崎										長崎			
ナガサキ	ナガサキ										ナガサキ			
ナガサキ	ナガサキ	ナガサキ	ナガサキ	ナガサキ	ナガサキ	ナガサキ	ナガサキ	ナガサキ	ナガサキ	ナガサキ	ナガサキ			
○築町▲八	○立岩▲八	○玉江町▲八	○竹久保町▲八	○立山町▲八	○大黒町▲八	○高砂町▲八	○寶町▲八	○玉浪町▲八	○高平町▲八	高尾町8	○寄合町▲八	○萬屋町▲八		
濱長町崎	大長浦町崎	大長波止崎	浦長上崎	櫻長町崎	前驛崎長	町藏船崎長	町藏船崎長	八坂町崎	松山町	長崎	長崎	濱長町崎		
崎	長	多	博	本	崎	長	崎	長	本博多	崎	長	崎		
崎	長	崎	長	崎	長	崎	長	崎	長	崎	長	崎		
ハカ	モ	ナガサキ	ナガサキ	ハカ	ナガサキ	ナガサキ					ナガサキ			
○馬町▲八	○浦上町▲八	○内中町▲八	○浦五島町▲八	上野町▲八	○梅ヶ崎町▲八	○全	○全	○全	○全	○全	○中川町▲八	○中浪ノ平町▲八	○中小島町▲八	○中新町▲八
大長工町新	浦長上崎	櫻長町崎	大長波止崎	松山町	長崎	町工大新崎長	町工大新崎長	町工大新崎長	町工大新崎長	町工大新崎長	浪ノ平崎	長崎	長崎	長崎
多	博	本	崎	長	長	多	博	本	崎	長	崎	長	崎	長

長崎縣 肥前國 長崎市

崎	長										長崎						
ナガサキ	ナガサキ										ナガサキ						
ナガサキ	ナガサキ	ナガサキ	ナガサキ	ナガサキ	ナガサキ	ナガサキ	ナガサキ	ナガサキ	ナガサキ	ナガサキ	ナガサキ						
○御船藏町▲八	○小川町▲八	○大井手町▲八	○桶屋町▲八	○大浦松ヶ江町▲八	○大浦川上町▲八	○大浦出雲町▲八	○大浦上田町▲八	○大浦相生町▲八	○大浦日ノ出町▲八	○大浦東山町▲八	○大浦東町▲八	○大浦下町▲八	○大浦元町▲八	○大浦町▲八	岡町▲八	大橋町▲八	○常盤町▲八
船藏町崎	町櫻崎長	町櫻崎長	町櫻崎長	町櫻崎長	町櫻崎長	町櫻崎長	町櫻崎長	町櫻崎長	町櫻崎長	町櫻崎長	町櫻崎長	町櫻崎長	町櫻崎長	町櫻崎長	町櫻崎長	町櫻崎長	町櫻崎長
多	博	本	崎	長	崎	長	崎	長	崎	長	崎	長	崎	長	崎	長	崎
崎	長	崎	長	崎	長	崎	長	崎	長	崎	長	崎	長	崎	長	崎	長
ナガサキ	ナガサキ	ナガサキ	ナガサキ	ナガサキ	ナガサキ	ナガサキ	ナガサキ	ナガサキ	ナガサキ	ナガサキ	ナガサキ	ナガサキ	ナガサキ	ナガサキ	ナガサキ	ナガサキ	ナガサキ
○神崎▲八	○館内町▲八	○全	○片淵町一、二▲八	○勝山町▲八	○上筑後町▲八	○金屋町▲八	○樺島町▲八	○要町▲八	○上小島町▲八	○鍛冶屋町▲八	○上西山町▲八	○大鳥町▲八	○大村町▲八	○尾上町▲八	○大村町▲八	○尾上町▲八	○尾上町▲八
神立崎長	西長山崎	大長工町新	大長工町新	町櫻崎長	町櫻崎長	町櫻崎長	大長波止崎	八坂町	長崎	山西崎長	山西崎長	飽ノ浦	長崎	船藏町崎	長崎	長崎	長崎
崎	長	多	博	本	崎	長	崎	長	崎	長	崎	長	多	博	本	崎	長

長崎縣 肥前國 長崎市



サ										ア										テ															
崎					長					崎					長					崎					長										
ハカ	モ	ナ	ナ	ナ	ウ	ナ	ナ	ナ	ナ	ハ	モ	ナ	ナ	ナ	ウ	ナ	ナ	ナ	ナ	ハ	モ	ナ	ナ	ナ	ウ	ナ	ナ	ナ	ハ	モ	ナ	ナ	ナ		
カ	ト	ガ	ガ	ガ	ク	ガ	ガ	ガ	ガ	カ	ト	ガ	ガ	ガ	ク	ガ	ガ	ガ	ガ	カ	ト	ガ	ガ	ガ	ク	ガ	ガ	ガ	カ	ト	ガ	ガ	ガ		
タ	キ	サ	ガ	ナ	ラ	キ	サ	ガ	ナ	タ	キ	サ	ガ	ナ	ラ	キ	サ	ガ	ナ	タ	キ	サ	ガ	ナ	ラ	キ	サ	ガ	ナ	タ	キ	サ	ガ	ナ	
○櫻馬場町▲八	○坂本町▲八	○幸町▲八	○櫻木町▲八	○材木町▲八	○酒屋町▲八	○酒屋町▲八	○旭町▲八	○飽ノ浦町▲八	○愛宕町▲八	○油屋町▲八	○出島町▲八	○出來大工町▲八	○寺町▲八	○江平町▲八	○惠美須町▲八	○山里町▲八	○八坂町▲八	○八幡町▲八	○矢ノ平町▲八	○八百屋町▲八	○八千代町▲八	○梁瀬町▲八	○丸山町▲八	○丸山町▲八	○松山町▲八	○萬歳町▲八	○九尾町▲八	○古河町▲八	○古河町▲八	○古河町▲八	○古河町▲八	○古河町▲八	○古河町▲八	○古河町▲八	
大長浦船櫻本長諏訪	長崎上藏町	長崎藏町	長崎藏町	長崎博多	長崎博多	長崎博多	長崎佐	長崎浦	長崎八坂	長崎	長崎大工	長崎大工	長崎諏訪	長崎上	長崎浦	長崎上	長崎浦	長崎大工	長崎大工	長崎大工	長崎大工	長崎大工	長崎大工	長崎大工	長崎大工	長崎大工	長崎大工	長崎大工	長崎大工	長崎大工	長崎大工	長崎大工	長崎大工	長崎大工	
多博本崎長	崎長	崎長	崎長	崎長	崎長	崎長	本長博多	崎長	崎長	崎長	本長博多	崎長	崎長	本長博多	崎長	崎長	崎長	崎長	崎長	崎長	崎長	崎長	崎長	崎長	崎長	崎長	崎長	崎長	崎長	崎長	崎長	崎長	崎長	崎長	崎長

フ										マ										ヤ																			
崎					長					崎					長					崎					長														
ハカ	モ	ナ	ナ	ナ	ウ	ナ	ナ	ナ	ナ	ハ	モ	ナ	ナ	ナ	ウ	ナ	ナ	ナ	ナ	ハ	モ	ナ	ナ	ナ	ウ	ナ	ナ	ナ	ハ	モ	ナ	ナ	ナ	ウ	ナ	ナ	ナ		
カ	ト	ガ	ガ	ガ	ク	ガ	ガ	ガ	ガ	カ	ト	ガ	ガ	ガ	ク	ガ	ガ	ガ	ガ	カ	ト	ガ	ガ	ガ	ク	ガ	ガ	ガ	カ	ト	ガ	ガ	ガ	ク	ガ	ガ	ガ		
タ	キ	サ	ガ	ナ	ラ	キ	サ	ガ	ナ	タ	キ	サ	ガ	ナ	ラ	キ	サ	ガ	ナ	タ	キ	サ	ガ	ナ	ラ	キ	サ	ガ	ナ	タ	キ	サ	ガ	ナ	タ	キ	サ	ガ	ナ
○古河町▲八	○袋町▲八	○船大工町▲八	○九尾町▲八	○萬歳町▲八	○松山町▲八	○丸山町▲八	○丸山町▲八	○八坂町▲八	○八幡町▲八	○矢ノ平町▲八	○八百屋町▲八	○八千代町▲八	○梁瀬町▲八	○丸山町▲八	○丸山町▲八	○松山町▲八	○萬歳町▲八	○九尾町▲八	○古河町▲八	○古河町▲八	○古河町▲八	○古河町▲八	○古河町▲八	○古河町▲八	○古河町▲八	○古河町▲八	○古河町▲八	○古河町▲八	○古河町▲八	○古河町▲八	○古河町▲八	○古河町▲八	○古河町▲八	○古河町▲八	○古河町▲八	○古河町▲八	○古河町▲八	○古河町▲八	
長崎浦	長崎博多	長崎大工	長崎大工	長崎大工	長崎大工	長崎大工	長崎大工	長崎大工	長崎大工	長崎大工	長崎大工	長崎大工	長崎大工	長崎大工	長崎大工	長崎大工	長崎大工	長崎大工	長崎大工	長崎大工	長崎大工	長崎大工	長崎大工	長崎大工	長崎大工	長崎大工	長崎大工	長崎大工	長崎大工	長崎大工	長崎大工	長崎大工	長崎大工	長崎大工	長崎大工	長崎大工	長崎大工	長崎大工	
崎長	崎長	崎長	崎長	崎長	崎長	崎長	崎長	崎長	崎長	崎長	崎長	崎長	崎長	崎長	崎長	崎長	崎長	崎長	崎長	崎長	崎長	崎長	崎長	崎長	崎長	崎長	崎長	崎長	崎長	崎長	崎長	崎長	崎長	崎長	崎長	崎長	崎長	崎長	







保		世		佐		保		世		佐							
ホ		セ		サ		ホ		セ		サ							
○長尾町▲八	○名切町▲八	○園田町▲八	○俵町▲八	○高砂町▲八	○谷郷町▲八	○全堺▲八	○全山ノ田▲八	○横尾免字梅木田▲八	○萬津町▲八	○上矢岳町▲八	○勝富町▲八	○上京町▲八					
常佐世保	常佐世保	佐世保	佐世保	佐世保	佐世保	佐世保	佐世保	佐世保	佐世保	佐世保	佐世保	佐世保					
保		世		佐		保		世		佐							
ホ		セ		サ		ホ		セ		サ							
○全下瀬戸▲八	○全中瀬戸▲八	○中通免字上瀬戸▲八	○中通免字(別欄字)▲八	全二ツ岩▲八	全植松▲八	全矢櫃▲八	全井手元▲八	全光波江▲八	全平原▲八	全立石▲八	全白岩▲八	全屏風岩▲八	全郭公藪▲八	全中尾▲八	○名切免字(別欄字)▲八	○名切免字前田▲八	
佐世保	佐世保	佐世保	佐世保	佐世保	佐世保	佐世保	佐世保	佐世保	佐世保	佐世保	佐世保	佐世保	佐世保	佐世保	佐世保	佐世保	
保		世		佐		保		世		佐		保		世		佐	

保		世		佐		保		世		佐							
ホ		セ		サ		ホ		セ		サ							
○福石免字乘越▲八	○福石免(別欄字)▲八	○福田町▲八	○福田町▲八	○松川町▲八	○萬徳町▲八	○松浦町▲八	○山中免(別欄字)▲八	○山中免字西坂▲八	○山縣町▲八	○熊野町▲八	○熊倉免(別欄字)▲八	熊倉免字田代▲八	全中川内▲八	○上町▲八			
佐世保	佐世保	佐世保	佐世保	佐世保	佐世保	佐世保	佐世保	佐世保	佐世保	佐世保	佐世保	佐世保	佐世保	佐世保			
保		世		佐		保		世		佐		保		世		佐	
ホ		セ		サ		ホ		セ		サ		ホ		セ		サ	
○全鍋倉▲八	○全馬ノ氏▲八	○全峯▲八	○全烏帽子▲八	○全太田▲八	○全稗田▲八	○全春田▲八	○全炭釜▲八	○全柳谷▲八	○小佐世保免字長田▲八	○小佐世保免(別欄字)▲八	○光月町▲八	○高天町▲八	○木場田町▲八	○金比良町▲八	○全白野▲八	○全下大野▲八	○全上大野▲八
佐世保	佐世保	佐世保	佐世保	佐世保	佐世保	佐世保	佐世保	佐世保	佐世保	佐世保	佐世保	佐世保	佐世保	佐世保	佐世保	佐世保	佐世保
保		世		佐		保		世		佐		保		世		佐	