

機關士ノ部

住所	氏名	技術證明書及免狀	生年月日
大日本航空株式會社	川井喜一	航空機關士	明治三六 一
	岸田史郎		三六 七
	有川健次郎		大正二一〇一五
	河内博		明治三七二二
	肥田八重男		四〇二二
	高橋三郎		四三八二二
	高橋武夫		大正二四二四
	寺島大慶		元一二四
	佐野翼一		六一〇五
	大森昇		五四一三
	澤田啓次		九二二四
	木村健		九二一四
	西田武夫		二八四

大日本航空株式會社	佐々木清	航空機關士	大正九八四
岡本虎男	長岡勵	明治三五三八	四三三二一
齋藤重正	伊藤孫七	四二三八	三六八一
小松滋美	石井俊雄	四三、一六	大正八一、二七
宗幸作	新藤八百太	五二一九	明治四五三、二二
安田正毅	小林涉	四〇、四二七	大正三三三、二〇
山口清江	土橋覺郎	三八二	四一九一五
高部俊彦		六一〇、九	

住 所	氏 名	技 術 證 明 書 及 免 狀	生 年 月 日
大日本航空株式會社	米山又男	航空機機關士	大正 三 一 一 一六
'	金子柳太郎	'	明治 四 二 八 一五
'	内田京一	'	大正 四 六 一
'	羽泉清一郎	'	明治 三 二 四 二九
'	佐久間稔	'	' 三 四 八 一
'	五味喜七	'	明治 三 七 六 一八
'	鈴木清一	'	大正 四 五 九
'	會我晴行	'	' 四 五 一
'	森田信一	'	' 三 一 一 二〇
'	岡部武夫	'	明治 四 〇 八 一四
'	中尾正直	'	大正 元 二 一 一五
'	武田今朝松	'	明治 四 一 八 七
'	大澤章男	'	大正 六 三 一 一八

													大日本航空株式會社
齋藤茂	井口義廣	堀順三	吉村安太郎	渡邊宏	野々山定雄	白石百合男	松坂勇	栗田利平	河村吉文	田代精一郎	鈴木善助	酒井滿平	來山福松
													航空機關士
四五三一〇	三七五一九	四〇一、二	明治四〇、九一六	二二、二〇	大正八、五一五	明治三六一、二六	大正二、一、一五	明治三四七、二二	大正二、一、一	三三、一、一	三五、六、七	三八、三、二六	明治三六、二、一〇

住	所	氏	名	技倆證明書及免狀	生	年	月	日
大日本航空株式會社	塚本	保太郎	航空機機關士	大正	二	六	二八	二八
	益滿	三喜男				一〇		三
	遠藤	久藏		明治	四	二	二	一六
	高岡	眞治				三	八	二二
	土谷	主稅				三	七	一〇
	眞穗	五				三	三	八
	和智	綠				四	一	八
	高津	治三郎				三	九	一〇
	乾	信明				三	八	三
	船橋	溥和		大正	四	一	二八	二八
	中垣	惣次		明治	四	一	三	二八
	中山	健次郎		大正	四	三	一〇	一〇
	石橋	熊次		明治	四	五	一〇	二四

通信ノ部

住 所	氏 名	免 状	生 年 月 日
大日本航空株式會社	淺田正清	一級無線通信士資格檢定合格證書	大正 四 三 一 五
、	宮本曉男	、	明治 四 三 七 一 一
、	武田三郎	、	大正 二 一 〇 一 三
、	中村國男	、	大正 六 八 一 二
、	清都誠一	、	明治 四 二 二 八
、	門脇博典	、	大正 五 四 八
、	恒成正雄	、	大正 五 四 一 五
、	佐藤信貞	、	大正 三 四 二 一
、	土橋精一	、	明治 三 九 二 二 一
、	熊田竹雄	、	大正 三 三 一 五
、	水野寅雄	、	大正 三 一 一 一
、	望月保	、	大正 四 三 一 六

大日本航空株式會社

'	'	'	'	'	'	'	'	'	'	'	'	'	澁木剛
田村充次郎	武井五郎	栗屋和夫	關谷吉春	濱田三雄	栗川久登	永井與惣衛門	小泉安平	小林三郎	千葉昭	千田秀人	城水晴男	森六平	澁木剛
'	'	'	'	'	'	'	'	'	'	'	'	'	一級無線通信士資格檢定合格證書
'	'	'	'	'	'	'	'	'	'	'	'	'	大正 二〇、一
二、七、二二	六、一、三一	五、二、一八	九、一、二三	六、一、三	一、一、二	四、三、二一	二、五、三一	四、五、一九	八、二、二三	一、八、三	大正 二、三、三	明治 三、八、六、一、五	大正 二、〇、一

住 所	氏 名	免 狀	生 年 月 日
大日本航空株式會社	佐野常雄	一級無線通信士資格檢定合格證書	明治四二、五二七
'	五十嵐 信	'	大正三、五二〇
'	稻垣 能	'	'、一、二一〇
'	勝臺壽家	'	'、五、二二二
'	岡本正夫	'	大正一、八二四
'	高山欣三	'	大正二、二二五
'	金鐘遠	'	'、六、二二四
'	加賀見福太郎	'	明治四〇、八一五
'	秋元健二	'	大正六、六二〇
'	佐藤勳	'	大正九、三三一
'	稻見次郎	'	'、三、八三一
'	三森正直	'	'、三、六一一
'	宮原正敏	'	'、九、五二八
'	青木清	'	'、七、九六

大日本航空株式會社												
道	比田井博史	町田有	中内一雄	内尾鶴生	桑原一郎	立松正	泉昇	田林正吉	都丸忠志	齋藤正巳	阪口猛	相田五郎
場良道	博史	有	一雄	鶴生	一郎	正	昇	正吉	忠志	正巳	猛	五郎
一級無線通信士資格檢定合格證書												
明治四二二二二	大正五三二八	一八八	六六三	明治四五二二三	大正五二〇二七	四一、一	四九二〇	五三一九	五二二八	六六二一	七八二三	七、〇三十一

住所	氏名	免状	生年月日
大日本航空株式会社	井上光善	一級無線通信士資格檢定合格證	大正 九 二 一
	大瀧 隆		一〇 一 二〇
	吉田俊雄		一〇 三 三一
	岩城 健		六 二 一八
	田中良種		九 八 四
	坪根邦夫		八 一 一八
	吳 欽 水		九 一 二五
	小村義雄		八 二 一
	榎本勘次		一〇 二 二五
	朝長又男		八 一 一 二
	安藤 勇		一〇 二 二四
	北川美彦		一 一 三 一五
	關田勝治		九 四 七

大日本航空株式會社		
三浦 武	一級無線通信士資格檢定合格證	大正 八 三 一〇
齋木 暢	二級無線通信士資格檢定合格證	九 九 二九
金 仕 燮		五 六 五
塩田 陽三	一級無線通信士資格檢定合格證	明治三七 四 二一
廣澤 俊二		大正 八 九 一四
犬養 一 郎		九 八 二二
谷津 義 則		十 三 三一
高橋 竹 二 郎		八 四 一八
許 銘 謙	二級無線通信士資格檢定合格證	七 一 二 三
三 桓 幸 吉	一級無線通信士資格檢定合格證	十 三 二五
室 谷 實		九 一 一六
落合 清 平		八 六 一四
大野 博	二級無線通信士資格檢定合格證	一 一 二 一
田宮 孝 次		九 一 一〇
權 五 駿		六 七 一五

種別	旅客機	登録記号	國籍記号	型式	發動機型式	馬力	備考
'	'	JIBCOU		14 W G 3 型 ロツクヒード	GRG 二 ハ 三 型 ライトサイクロン	七六〇馬力	
'	'	JIBBOV		'	'	'	'
'	'	JIBBOR		'	'	'	'
'	'	JIBBOQ		'	'	'	'
'	'	JIBBOO		'	'	'	'
'	'	JIBBOI		ダ グ ラ ス D O 2 型	ラ イ ト サ イ ク ロ ン S G R F 5 2 型	七三〇馬力	'
'	'	JIBFOB		'	金 星 式	九〇〇馬力	'
'	'	JIBDOI		'	'	'	'
'	'	JIBDOL		'	'	'	'
'	'	JIBDOJ		'	'	'	'
'	'	JIBDOK		ダ グ ラ ス 3 型	ラ イ ト サ イ ク ロ ン 式 二 型	八五〇馬力	發動機二基付

旅客機	J I B A O V	エアースピド エンボイ型	シドレーリンクス 40型	二二三馬力 發動機二基付
'	J I E D B O	'	'	'
'	J I D A O P	'	'	'
'	J I E D C O	'	'	'
'	J I B G O P	中島式 P・I型	ジュビター式	四二〇馬力 發動機一基付
'	J I K U C U	'	'	'
'	J I B O Y O	キヤスビド エンボイ型	ドレリンクス 0型	二二三馬力 發動機二基付
'	J I B G Q O	'	'	'
'	J I B G O R	ピーチクラフト C17E型	ライトボウー Rセクロー一型	二八〇馬力 發動機一基付
'	J I B G O B	'	'	'
'	J I B O O Q	'	'	'
'	J I B C O C	'	'	'
'	J I B A O U	'	'	'
'	J I B D O Z	'	'	'

	旅客機										貨物機			
	JIBBH I	JIBAI Q	JIBAI J	JIBAI F	JIBBV I	JIBAI L	JIBAI R	JIBAI O	JIBAI E	JIBAI G	JIBAI H	JIBE O V	JIBE O W	JIBFO A
	愛知式 AB四型									一四式 水上機	中島一九型		三菱二二型	
浦風式										ローレン式二型	三菱式六型		中島式五型	
三〇〇馬力										四五〇馬力	八七〇馬力		七五〇馬力	
										發動機一基付			發動機二基付	

種別	旅客機	登録記号	登記記号	型	式	發動機型	機	馬力	備考
・	・	JIBEON	・	・	・	・	・	・	・
・	・	JIBDON	・	・	・	・	・	・	・
・	・	JIBJEO	・	・	・	・	・	・	・
・	・	JIBCWO	・	・	・	ジュピター式	・	四二〇馬力	・
・	・	JIBDOU	・	・	・	・	・	・	・
・	・	JIBFOC	・	・	・	壽式二型	・	四六〇馬力	・
・	・	JIBBQO	・	・	・	・	・	・	・
・	・	JIBAOG	・	・	・	・	・	・	・
・	・	JIBCVO	・	・	・	・	・	・	・
・	・	JIBEOB	・	・	・	・	・	・	・
・	・	JIBAOB	・	・	・	ジュピター式	・	四二〇馬力	・
・	・	JIBAIS	・	・	・	・	・	・	・
・	・	JIBBQI	・	・	・	愛知式AB四型	浦風式	三〇〇馬力	發動機一基付

													旅客機	
		局二號	局一號	JIBDOY	JIBCOS	JIBFOH	JIBFOG	JIBAKF	JIBAKD	JIBEOG	八號艇	JIBCOT	JIBDOA	JIBDOW
			川西式四發大型 飛行艇	"	ビークラフト C17E型	"	フォツカ式ユニバーサ ル型	ハインケル二六型	ハインケル二六型	三菱双發一型	川西式四發大型 飛行艇	"	"	フォツカ式スーパ ーユニバーサル 型
			金星四型	"	ライトホーン Rセタ0E一型	"	ジュピター式	"	ヒルトHM五〇八型	金星式	金星四型	ジュピター式	"	壽二型改一
			七五〇馬力	"	二八〇馬力	"	四二五馬力	"	二四〇馬力	九〇〇馬力	七五〇馬力	四二〇馬力	"	四六〇馬力
			發動機四基付	"	"	"	發動機一基付	"	發動機四基付	發動機二基付	發動機四基付	"	"	發動機一基付



指令第四九二七號

東京市芝區田村町一丁目三番地一

大日本航空株式會社

昭和十五年一月二十七日附日航第七八四號申請臺北廣東線定期航空
運送營業ノ件昭和十五年四月一日ヨリ昭和十九年三月三十一日ニ至
ル期間之ヲ許可ス

昭和十五年三月三十一日

臺灣總督 小林 躋造



空第二一號

大日本航空株式會社

總裁 中 川 健 藏

昭和十四年八月二十二日附日航第七八四號願臺北廣東間定期航空運
送營業ノ件昭和十五年二月一日ヨリ昭和十九年三月三十一日ニ至ル
期間許可ス

但シ航空路及離着陸場ハ左ノ通トス

遞信大臣 勝 正 憲

一、航 空 路

臺北ヨリ遮浪角ヲ經テ廣東へ（復航ハ往航ノ反對）

二、離 着 陸 場

臺北飛行場

廣東天河飛行場



空第一二七號

大日本航空株式會社

取締役社長 齋藤武夫

昭和十三年十一月十五日附申請ニ係ル航空機ニ依ル運送業並東京伯林間國際航空路開設準備ノ件夫々左記ノ通許可及認可ス

昭和十三年十一月二十八日

遞信大臣 永井柳太郎

記

一、航空線路名

許可期間

東京大連間

自昭和十三年十二月一日

至昭和十七年三月三十一日

東京新京間

右ニ全シ

京城大連線

右ニ全シ

福岡臺北線

自昭和十三年十二月一日

至昭和十六年三月三十一日

東京北京線

自昭和十三年十二月一日

至昭和十八年三月三十一日

福岡南京線

右ニ全シ

東京札幌線

自昭和十三年十二月一日

至昭和二十二年三月三十一日

東京大阪線

自昭和十三年十二月一日

至昭和十八年三月三十一日

東京新潟線

右ニ全シ

大阪長野線

右ニ全シ

大阪高知線

右ニ全シ

大阪松江線

右ニ全シ

東京新京間
價熱飛行

自昭和十三年十二月一日

至昭和十四年三月二十日

二 航空線路名

京城清津線

自昭和十三年十二月一日

至昭和十八年三月三十一日

臺灣島内循環線

右ニ全シ

臺南馬公線

右ニ全シ

許可期間



空第八二六號

大日本航空株式會社

總裁 中 川 健 茂

昭和十四年十月十九日附日航企第二二號及十月二十三日附日航運第一二〇
號願大阪別府間航空運送業經營ノ件昭和十四年十一月一日ヨリ昭和十八年
三月三十一日ニ至ル期間許可ス

昭和十四年十月三十一日

遞信大臣 永井柳太郎



指令第一〇一〇六號

東京市芝區田村町一丁目三番地

大日本航空株式會社

昭和十三年十一月十五日附申請福岡臺北線並臺灣島內線航空輸送營業ノ
件許可ス

昭和十三年十一月二十八日

臺灣總督 小林 躋造



京城支所經由
遞空第一三三八號ノ一

大日本航空株式會社

昭和十三年十一月十五日附其ノ會社發起人總代阪谷芳郎ヨリ申請ニ係ル
航空機ニ依ル運送營業ノ件左ノ期限ヲ附シ許可ス

昭和十三年十一月三十日

朝鮮總督 南 次 郎

記

一 東京大連線、東京新京線及京城大連線ハ昭和十三年十二月一日ヨリ

昭和十七年三月三十一日迄トス

二 京城清津線ハ昭和十三年十二月一日ヨリ昭和十八年三月三十一日迄

トス



交通部指令第一〇一四號

東京市芝區田村町一丁目三番地

大日本航空株式會社

取締役會長 大谷

登 二令ス

航空運送事業經營ノ件

康德五年十一月十五日附ヲ以テ申請ニ係ル東京、新京間定期航空運送事業經營ノ件左記條件ヲ附シ特許ス

康德五年十二月一日

交通部大臣 李 紹 庚

記

第一、本邦關係航空區間ハ新京、奉天間及奉天、京城間トス
第二、航空路ハ法令及運航上ノ條件ノ許ス限り新京、奉天、及安東ヲ連ヌル線ニ依ルベシ

備考

現ニ本溪湖、撫順、鞍山ノ各停車場ヲ中心トシ其ノ周圍六紵以内ノ地域ノ上空ノ飛行ヲ禁止ス

第三、會社ハ左ノ各號ノ一ニ該當スル場合ニ於テハ其ノ詳細ヲ具シ遲滯ナク交通部大臣ニ報告又ハ提出スベシ

一、新京、奉天間又ハ奉天、京城間ニ於テ缺航ヲ爲シタルトキ

二、新京、奉天間又ハ奉天、京城間ニ於テ補充航空ヲ實施シタルトキ

三、新京、奉天間又ハ奉天、京城間ニ於テ發着日時表ニ從ヒ航空ヲナスコト能ハザリシトキ

四、東京、新京線ニ於テ使用スベキ航空機及乘員ヲ變更シタルトキ

五、每月末迄ニ東京、新京線ニ於ケル前月分ノ航空成績表

第四、運送業務ニ關シ前各項ニ定ムル以外ノ事項ニ付テハ航空法規及一般法規ニ準據スベシ

第五、新京、奉天間及奉天、京城間ノ發着日時表ニ付テハ航空法施行規則第百八條ニ依ル認可申請前豫メ滿洲航空株式會社ト協定スベシ

第六、東京、新京線ニ關スル營業宣傳、滿洲航空株式會社施設ノ利用、其ノ他業務ノ經營ニ關シテハ滿洲航空株式會社ト協定スベシ

第七、滿洲國政府ノ施設ヲ利用セントスルトキハ豫メ其ノ利用ノ詳細ヲ記シ交通部大臣ニ手續スベシ

第八、前各項ニ依リ届出又ハ申請ヲナストキハ其ノ寫ヲ關東軍司令官ニ提出スベシ

第九、郵便物運送ニ關シテハ別ニ定ムル所ニ依ルベシ

第十、航空運送事業經營ノ特許期間ハ康德五年十二月一日ヨリ康德九年三月三十一日迄トス

第十一、本條件ハ必要アリト認ムルトキハ之ヲ變更シ又ハ別ニ命令若ハ指
示スルコトアルベシ



指令第一五六四號

大日本航空株式會社

昭和十三年十一月十五日附申請其ノ社航空運送營業ノ件許可ス但シ左ノ通
心得ヘシ

昭和十三年十一月三十日

滿洲國駐劄特命全權大使 植田 謙吉

京城大連線ノ許可ノ效力ハ昭和十七年三月三十一日限りトス

1P

住所 大日本航空株式會社

東京支所

壹等飛行機操縦士
一等航空士

森田 勝人

昭和三十九年十一月二十四日生

住所 大日本航空株式會社

福岡支所

壹等飛行機操縦士
一等航空士

安部 泰平

昭和三十年八月六日生

住所 大日本航空株式會社

壹等飛行機操縦士
等航空士

年 月 日生

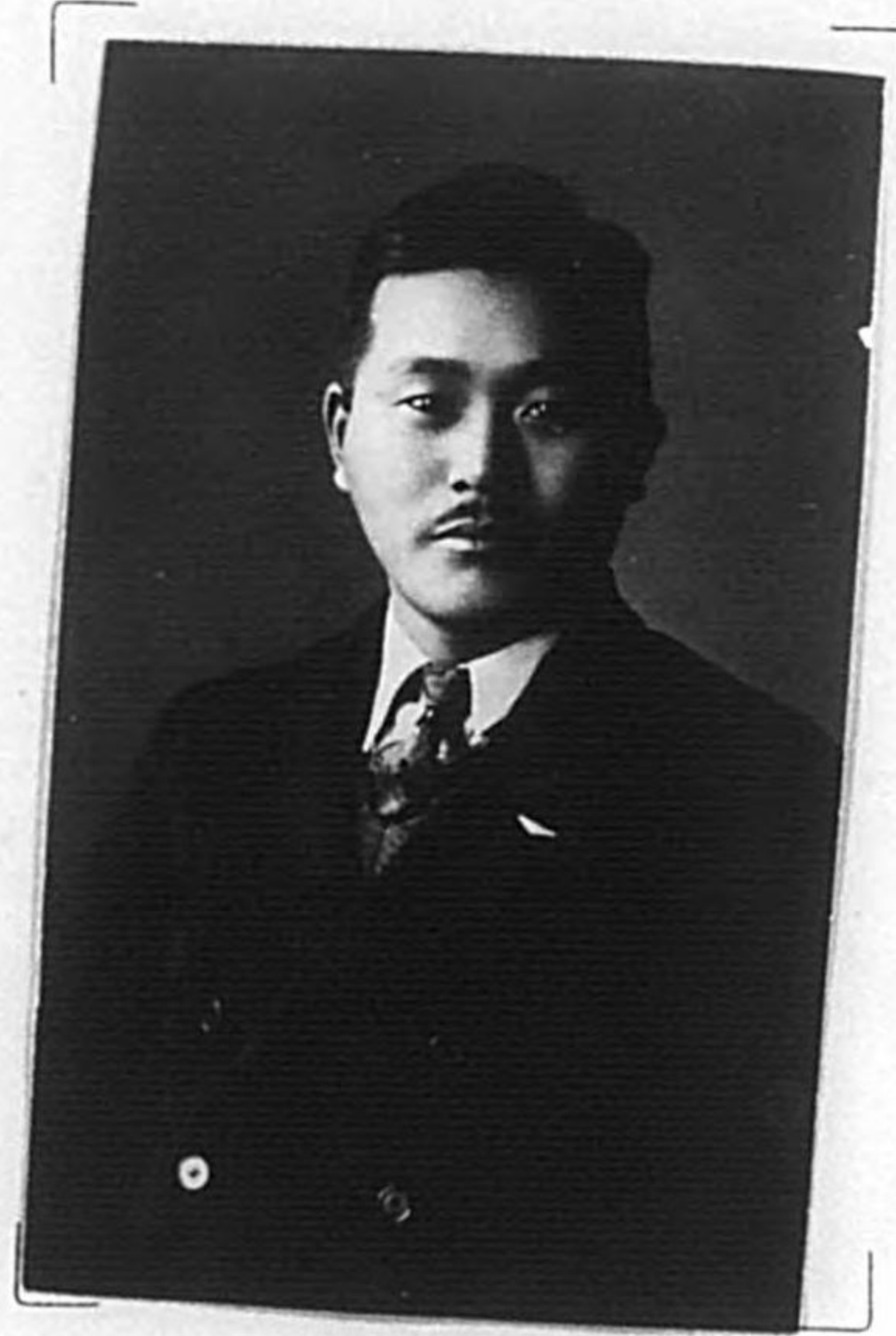
住所 大日本航空株式會社

壹等飛行機操縦士
等航空士

年 月 日生



寫
真
貼
付



寫
真
貼
付



住所 大日本航空株式會社

東京支所

壹等飛行機操縦士
一等航空士

藤野了

明治三十八年九月八日生

住所 大日本航空株式會社

東京支所

壹等飛行機操縦士
一等航空士

大森正男

明治三十九年一月七日生

住所 大日本航空株式會社

東京支所

壹等飛行機操縦士
一等航空士

鈴木友茂

明治三十八年三月八日生

住所 大日本航空株式會社

東京支所

壹等飛行機操縦士
一等航空士

小川寛爾

明治三十九年三月二十八日生

住所 大日本航空株式會社

東京支所

壹等飛行機操縦士
貳等航空士

右田 潔

明治四十三年五月九日生

住所 大日本航空株式會社

東京支所

壹等飛行機操縦士
貳等航空士

高木 喜一郎

大正五年十月八日生

住所 大日本航空株式會社

横濱支所

壹等飛行機操縦士
貳等航空士

青木 清衛

明治三十九年八月二〇日生

住所 大日本航空株式會社

横濱支所

壹等飛行機操縦士
貳等航空士

福田 昌次

大正三年一月十五日生

住所 大日本航空株式會社

東京支所

壹等飛行機操縦士
一等航空士

萩野了

明治三十八年 九月 八日生

住所 大日本航空株式會社

東京支所

壹等飛行機操縦士
一等航空士

鈴木友茂

明治三十八年 三月 八日生

住所 大日本航空株式會社

東京支所

壹等飛行機操縦士
一等航空士

大森 正男

明治三十九年 一月 七日生

住所 大日本航空株式會社

東京支所

壹等飛行機操縦士
一等航空士

小川 寛爾

明治三十九年 三月二十八日生

住所 大日本航空株式會社

東京支所

壹等飛行機操縦士
貳等航空士

右田 潔

明治四十三年五月九日生

住所 大日本航空株式會社

東京支所

壹等飛行機操縦士
貳等航空士

高木 喜一郎

大正五年十月八日生

住所 大日本航空株式會社

横濱支所

壹等飛行機操縦士
貳等航空士

青木 清衛

明治三十九年八月二〇日生

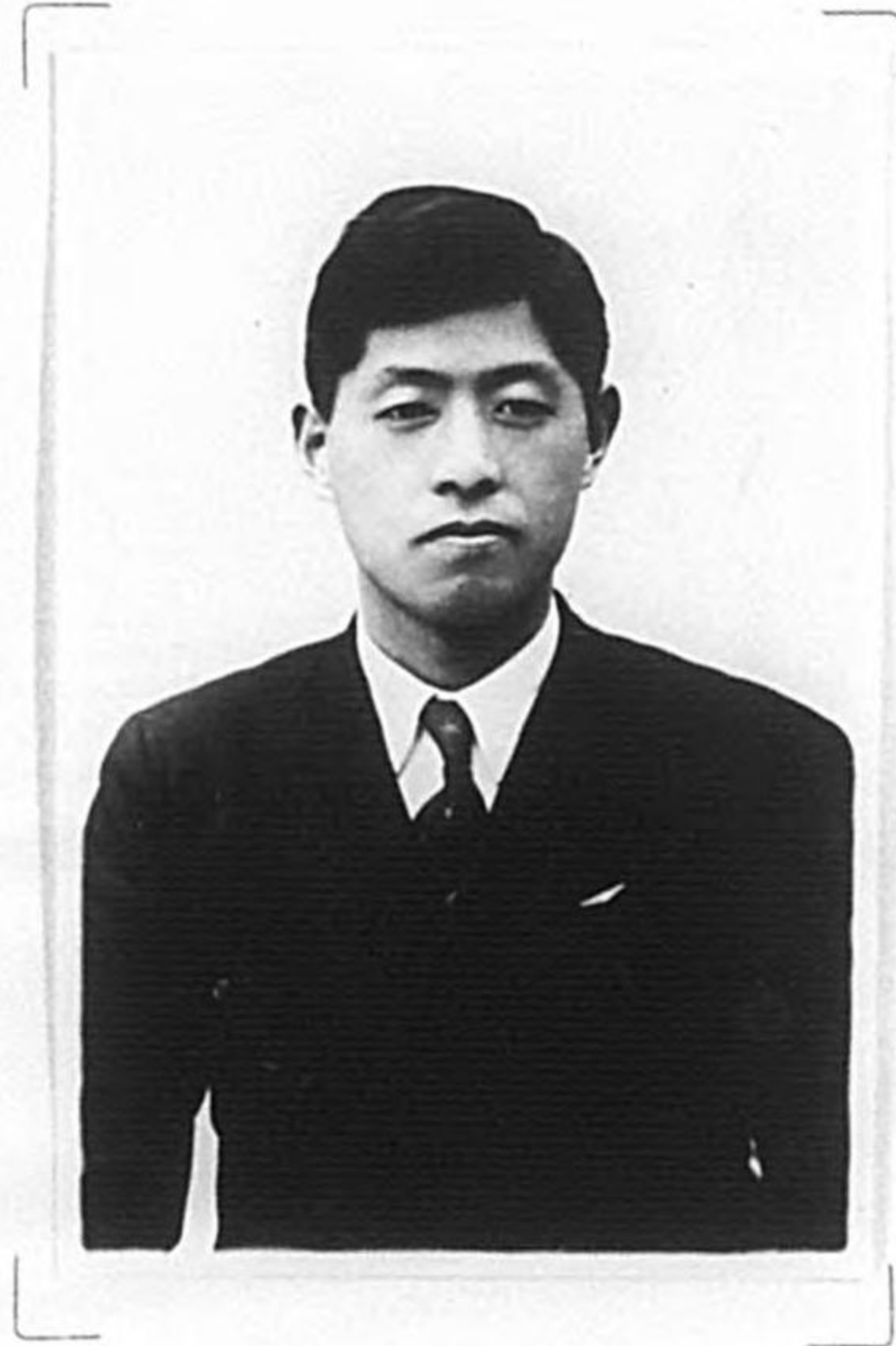
住所 大日本航空株式會社

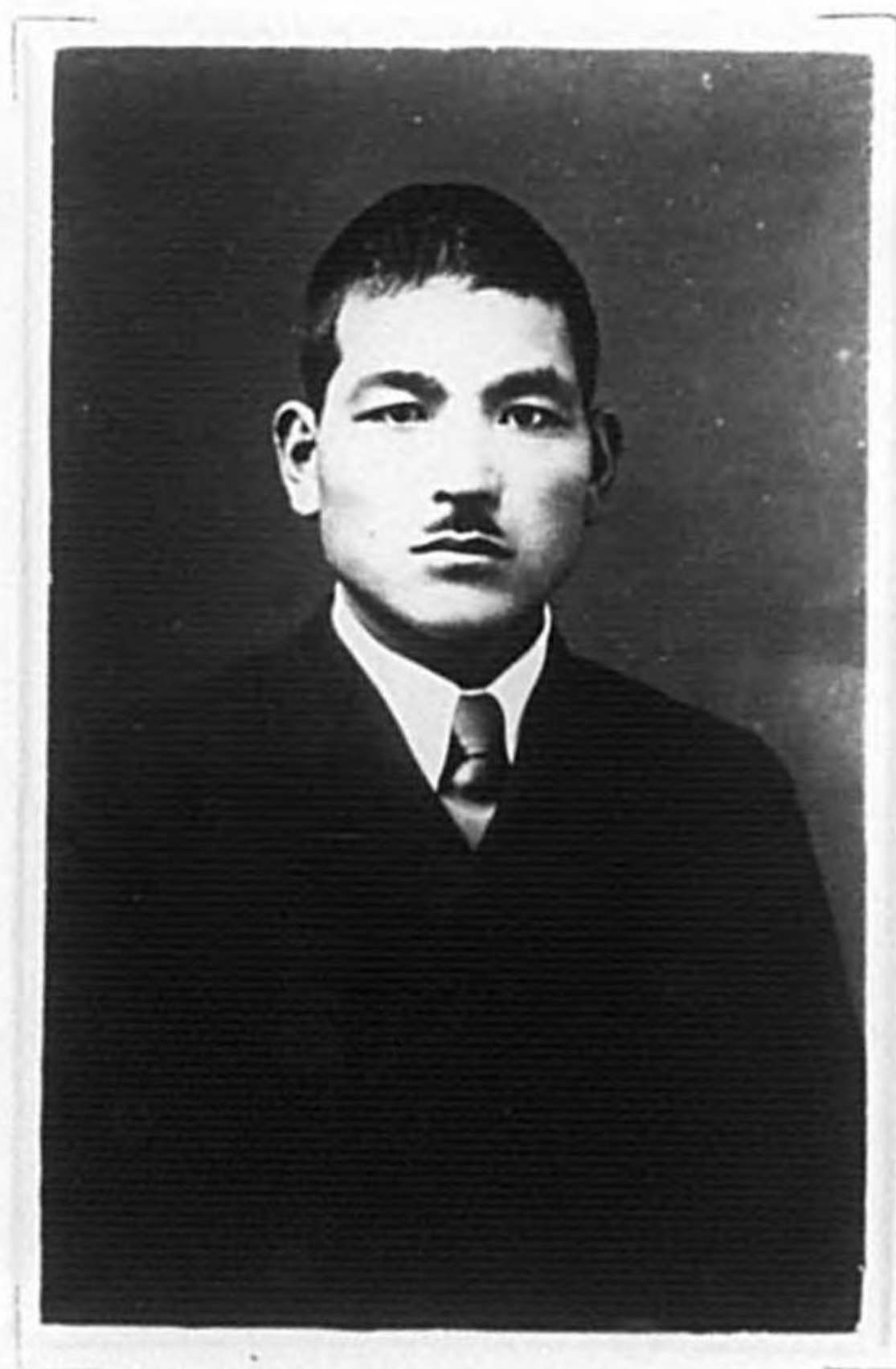
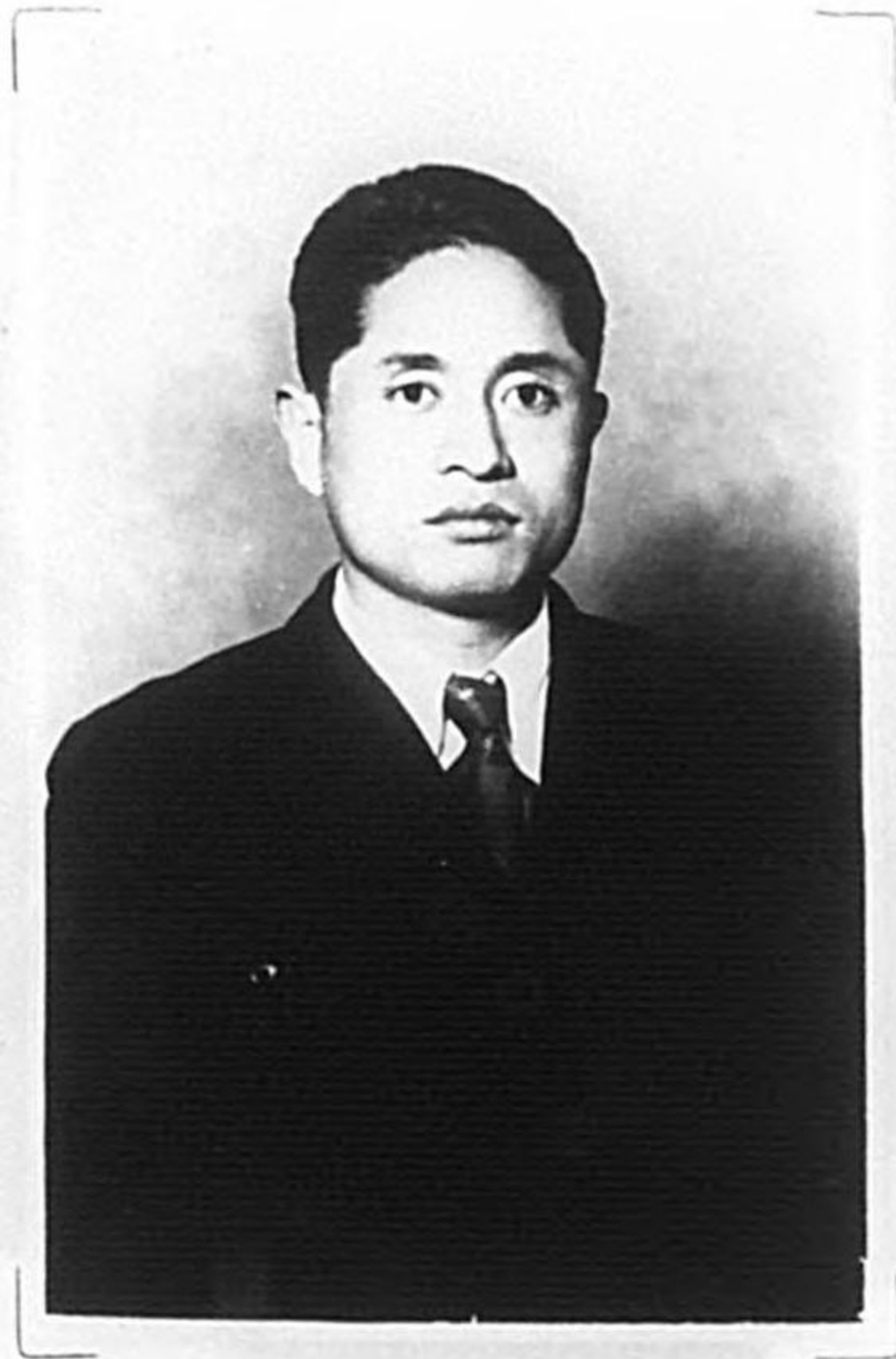
横濱支所

壹等飛行機操縦士
貳等航空士

福田 昌次

大正三年一月十五日生





住所 大日本航空株式會社

一等飛行機操縦士

二等航空士

中野 政一

明治三十八年二月九日生

住所 大日本航空株式會社

一等飛行機操縦士

二等航空士

田代 守

明治四十四年十月廿二日生

住所 大日本航空株式會社

一等飛行機操縦士

二等航空士

芥 和史

大正十一年十二月七日生

住所 大日本航空株式會社

一等飛行機操縦士

二等航空士

鈴木 兵助

明治三十八年十一月六日生

住所 大日本航空株式會社

東京支所

壹等飛行機操縦士
貳等航空士

諏訪勝義

大正五年 三月十四日生

住所 大日本航空株式會社

東京支所

壹等飛行機操縦士
貳等航空士

田中近美

明治三十六年 十月十日生

住所 大日本航空株式會社

東京支所

壹等飛行機操縦士
貳等航空士

加藤守

大正二年 四月八日生

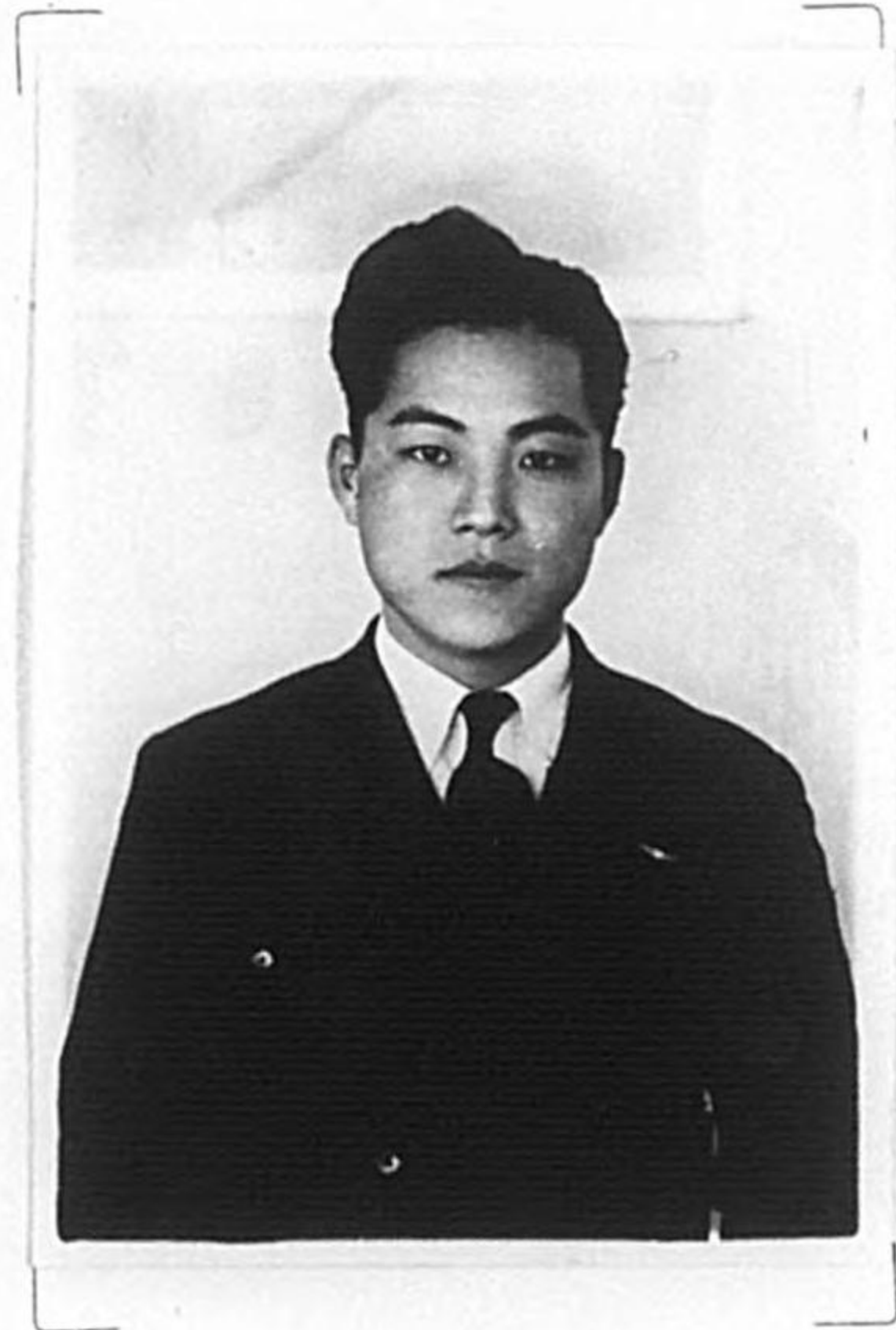
住所 大日本航空株式會社

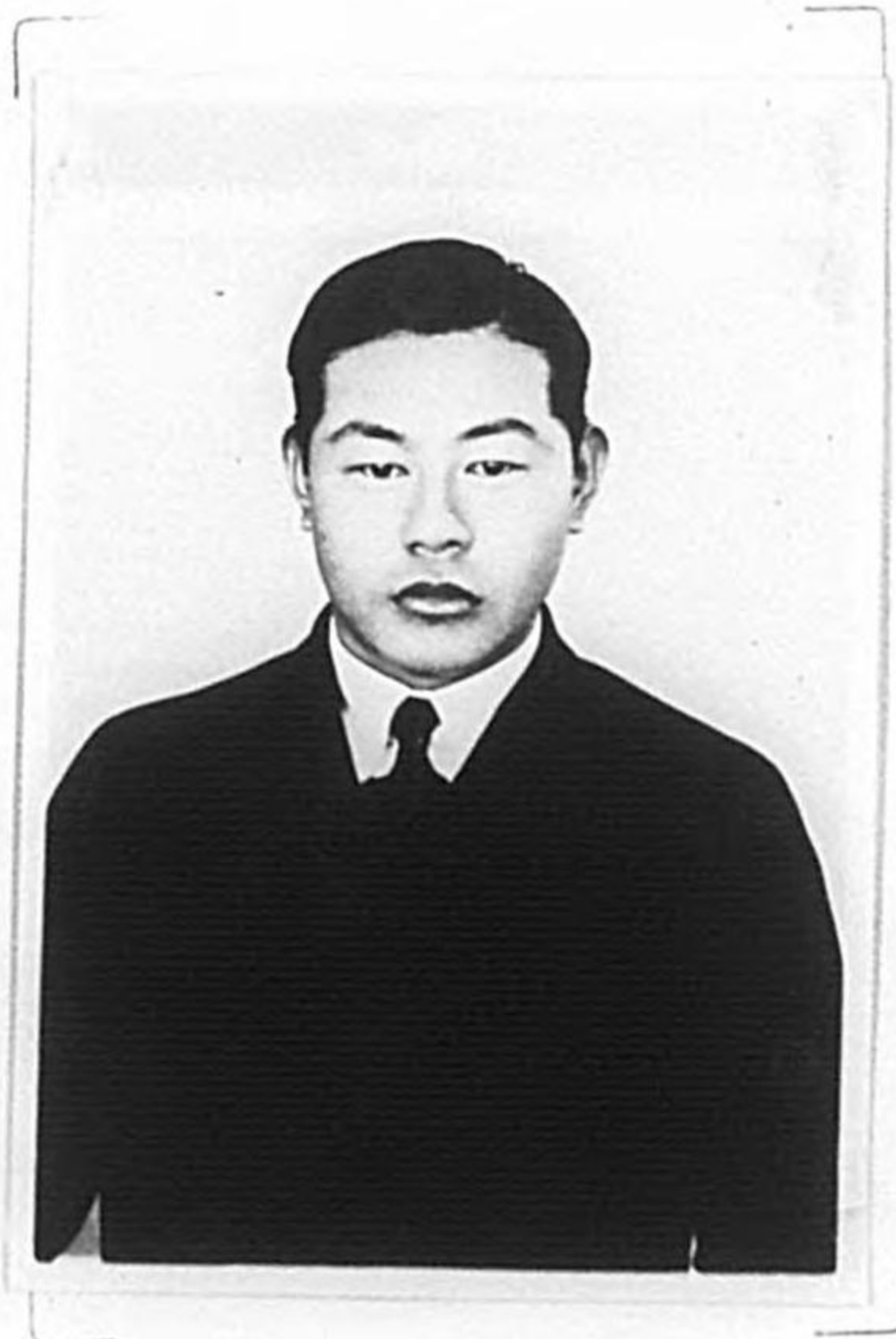
東京支所

壹等飛行機操縦士
貳等航空士

高田政治

大正五年 一月十二日生





住所 大日本航空株式會社

東京支所

壹等飛行機操縦士
貳等航空士

細川優

明治卅五年 九月 二十一日生

住所 大日本航空株式會社

東京支所

壹等飛行機操縦士
貳等航空士

村岡彌市

大正四年 九月 三十一日生

住所 大日本航空株式會社

東京支所

壹等飛行機操縦士
貳等航空士

青木 幸藏

明治卅五年 二月 十七日生

住所 大日本航空株式會社

東京支所

壹等飛行機操縦士
貳等航空士

片山重雄

明治四十年 十一月 三日生

住所 大日本航空株式會社

東京支所

壹等飛行機操縦士
貳等航空士

細川 優

明治卅五年 九月 二十日 生

住所 大日本航空株式會社

東京支所

壹等飛行機操縦士
貳等航空士

青木 幸藏

明治卅五年 二月 七日 生

住所 大日本航空株式會社

東京支所

壹等飛行機操縦士
貳等航空士

村岡 彌市

大正四年 五月 三十一日 生

住所 大日本航空株式會社

東京支所

壹等飛行機操縦士
貳等航空士

片山 重雄

明治四十年 十一月 三日 生

住所 大日本航空株式會社

大阪支所

壹等飛行機操縦士
貳等航空士

清水 禪介

大正二年 二月 四日生

住所 大日本航空株式會社

大阪支所

壹等飛行機操縦士
貳等航空士

比屋 善文

大正四年 十一月 二日生

住所 大日本航空株式會社

大阪支所

壹等飛行機操縦士
貳等航空士

野竹 才次郎

大正四年 三月 六日生

住所 大日本航空株式會社

大阪支所

壹等飛行機操縦士
貳等航空士

石井 末吉

明治四十四年 八月 二日生





住所 大日本航空株式會社
東京支所

壹等飛行機操縦士
貳等航空士

明治三二年 七月十八日生

林 茂

住所 大日本航空株式會社
東京支所

壹等飛行機操縦士
貳等航空士

大正六年 八月十五日生

服部 良司

住所 大日本航空株式會社
大阪支所

壹等飛行機操縦士
貳等航空士

明治三五年 六月八日生

亀井 五郎

住所 大日本航空株式會社
大阪支所

壹等飛行機操縦士
貳等航空士

明治三九年 八月十五日生

川崎 鶴雄

住所 大日本航空株式會社

大阪支所

壹等飛行機操縦士
貳等航空士

香藤日出麿

大正十年 十月 廿日生

住所 大日本航空株式會社

大阪支所

壹等飛行機操縦士
貳等航空士

坂本 栄一

大正十年 四月 一日生

住所 大日本航空株式會社

大阪支所

壹等飛行機操縦士
貳等航空士

佐藤 隆郎

大正九年 十二月 二十三日生

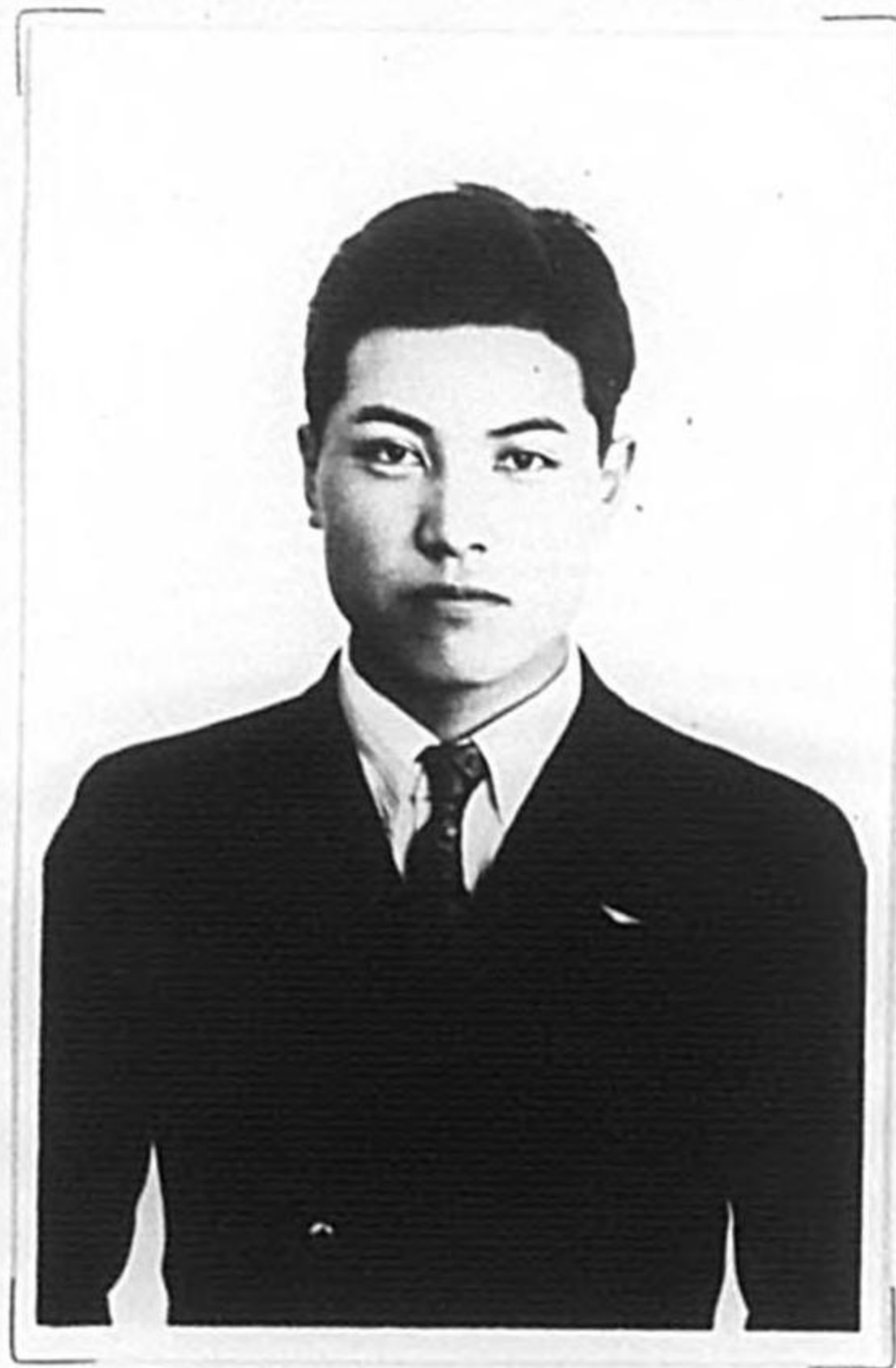
住所 大日本航空株式會社

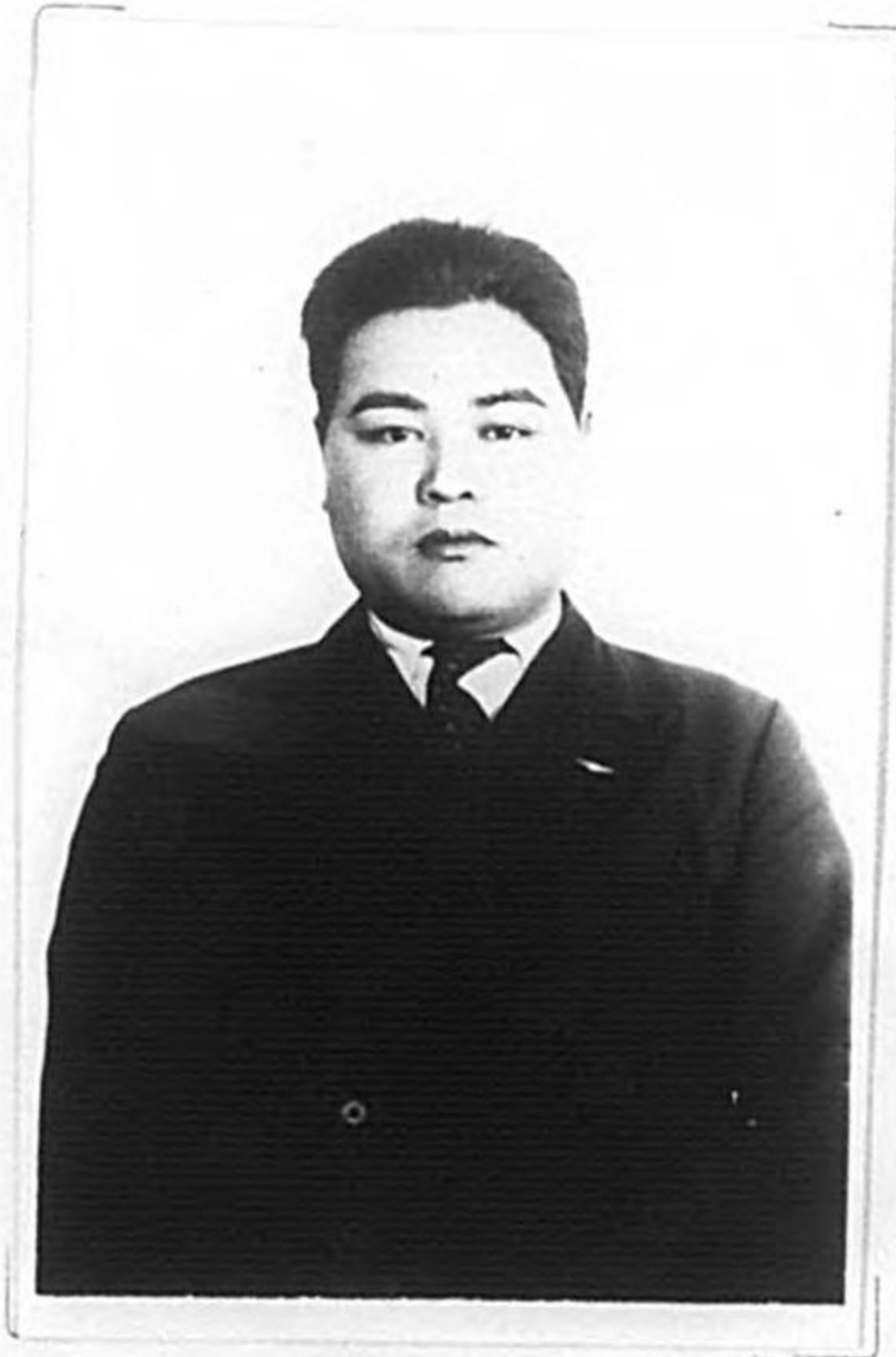
本津川出張所

壹等飛行機操縦士
貳等航空士

張 徳昌

明治三十八年 五月 九日生





住所 大日本航空株式會社

大 阪 支 店

壹等飛行機操縦士
貳等航空士

竹本 鐵太郎

大正三年 三月 三日生

住所 大日本航空株式會社

大 阪 支 店

壹等飛行機操縦士
貳等航空士

野村 光市

大正九年 二月 五日生

住所 大日本航空株式會社

大 阪 支 店

壹等飛行機操縦士
貳等航空士

佐 助 常一

大正四年 十二月 一日生

住所 大日本航空株式會社

大 阪 支 店

壹等飛行機操縦士
貳等航空士

中 井 朝一

大正四年 五月 九日生

住所 大日本航空株式會社

福岡支所

壹等飛行機操縦士
貳等航空士

向瀬一雄

大正七年 九月 三日生

住所 大日本航空株式會社

福岡支所

壹等飛行機操縦士
貳等航空士

木本 深司

大正八年 八月 二十五日生

住所 大日本航空株式會社

福岡支所

壹等飛行機操縦士
貳等航空士

木下 利正

大正二年 五月 十日生

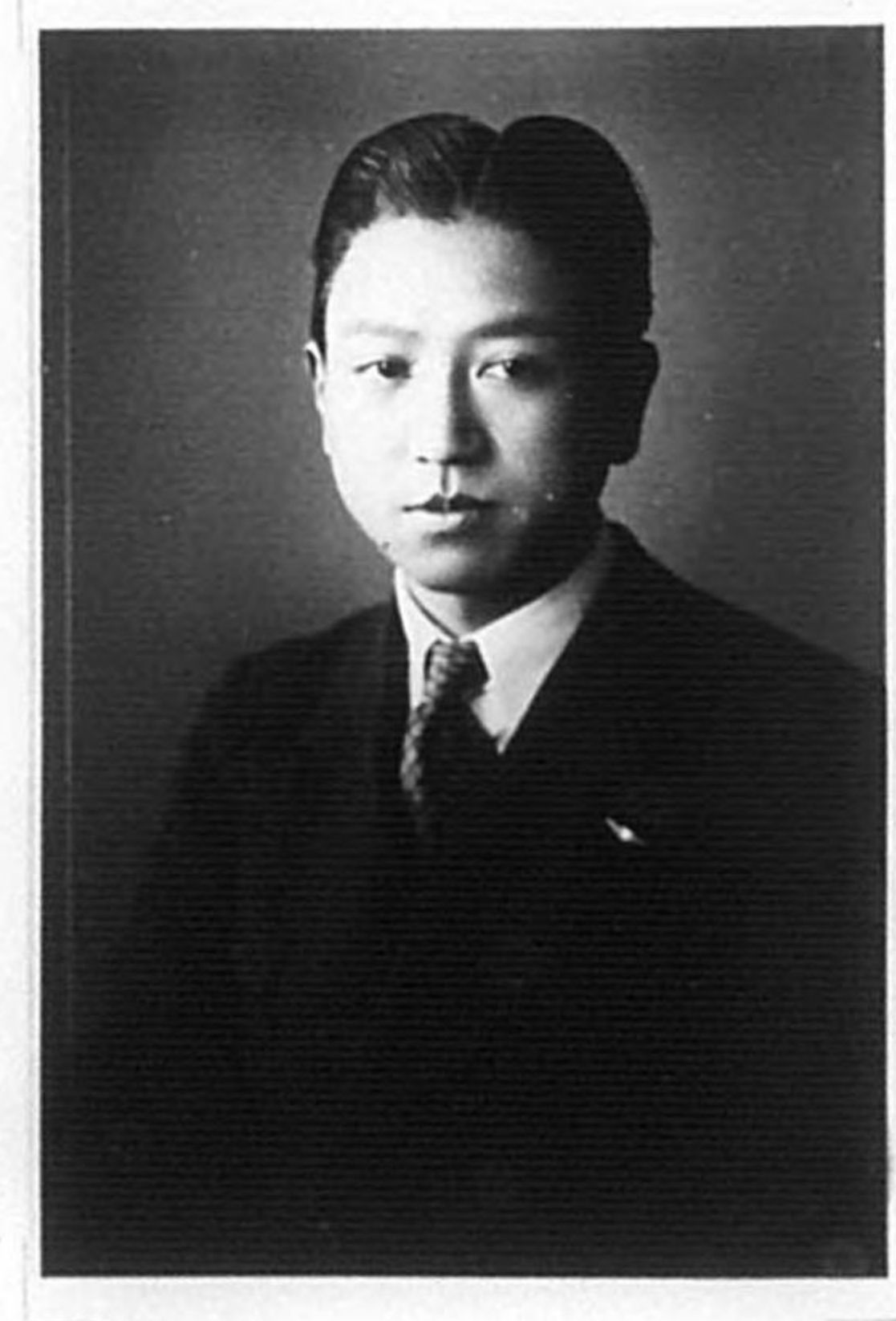
住所 大日本航空株式會社

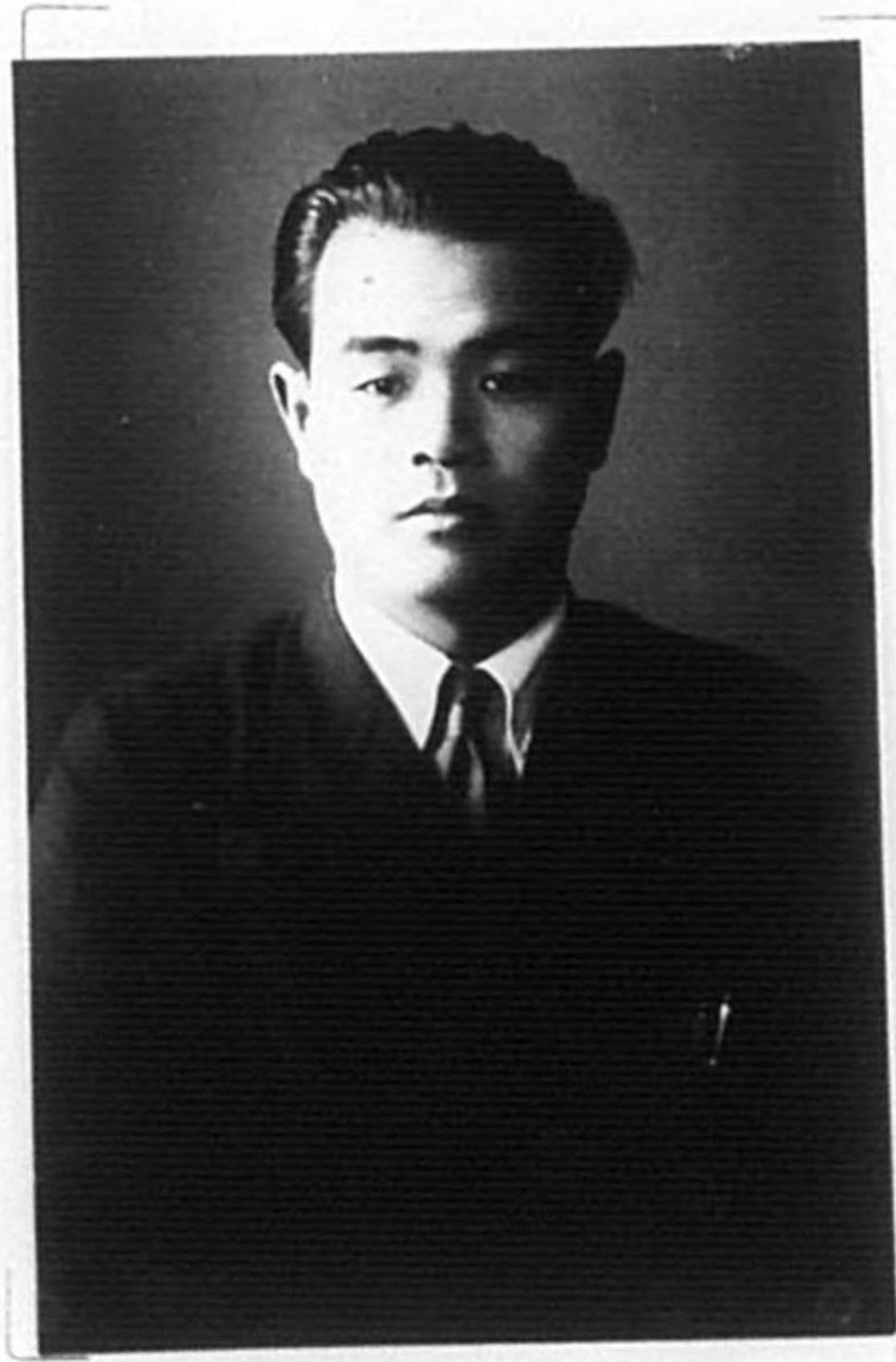
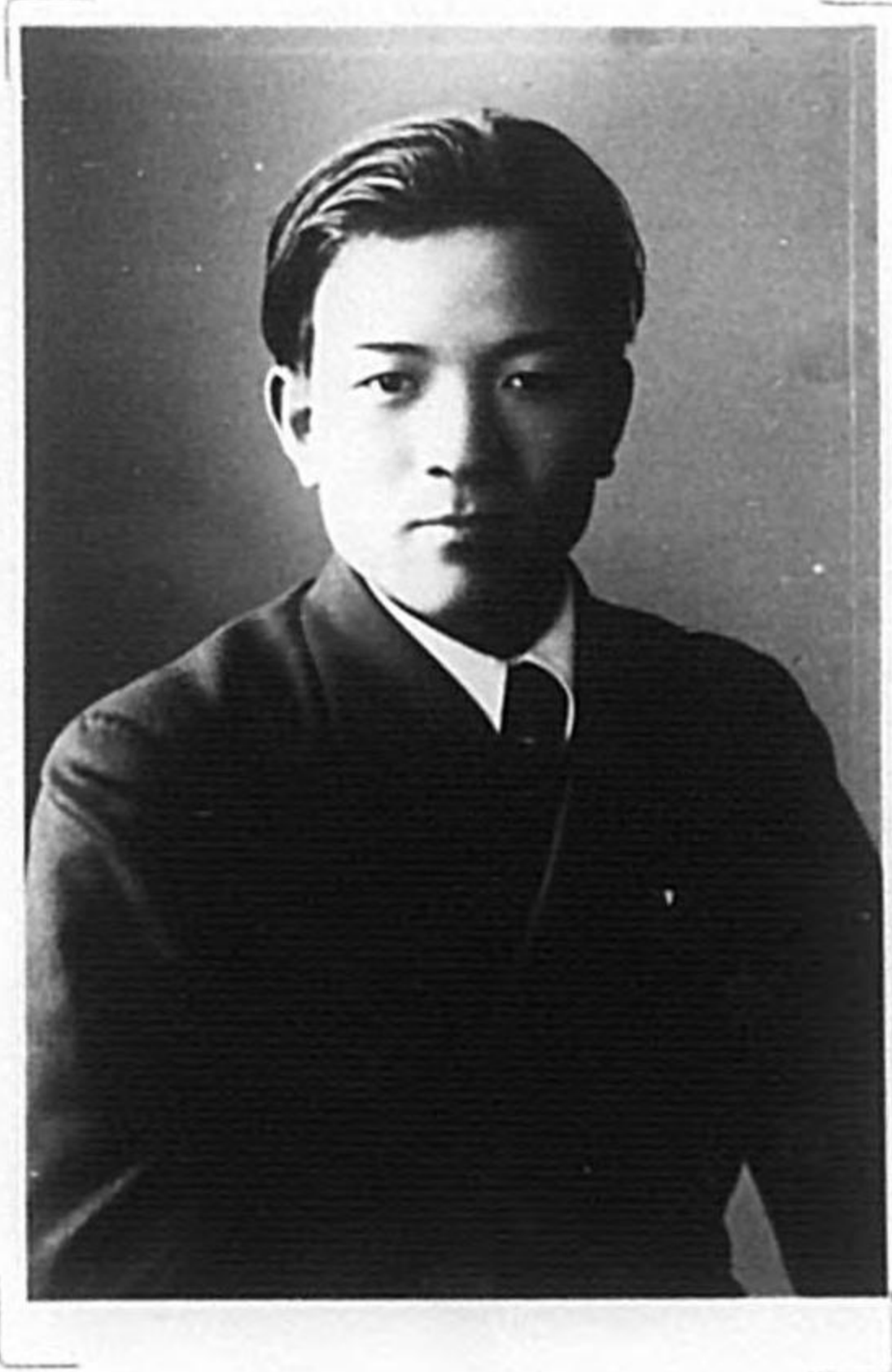
福岡支所

壹等飛行機操縦士
貳等航空士

山牧 敬生

大正八年 十月 十二日生





住所 大日本航空株式會社

福岡支所

壹等飛行機操縦士
貳等航空士

西房謙一

大正八年 一月 九日生

住所 大日本航空株式會社

福岡支所

壹等飛行機操縦士
貳等航空士

大森正登

大正八年 九月十五日生

住所 大日本航空株式會社

福岡支所

壹等飛行機操縦士
貳等航空士

森良一

大正九年 九月十九日生

住所 大日本航空株式會社

福岡支所

壹等飛行機操縦士
貳等航空士

藤原照久

明治四十年 一月二十二日生

住所 大日本航空株式會社

臺北支店

壹等飛行機操縦士
貳等航空士

石上金尚

明治三十七年十一月三日生

住所 大日本航空株式會社

臺北支店

壹等飛行機操縦士
貳等航空士

黒木正明

大正元年十二月十八日生

住所 大日本航空株式會社

臺北支店

壹等飛行機操縦士
貳等航空士

岸本貞

明治三十六年十二月五日生

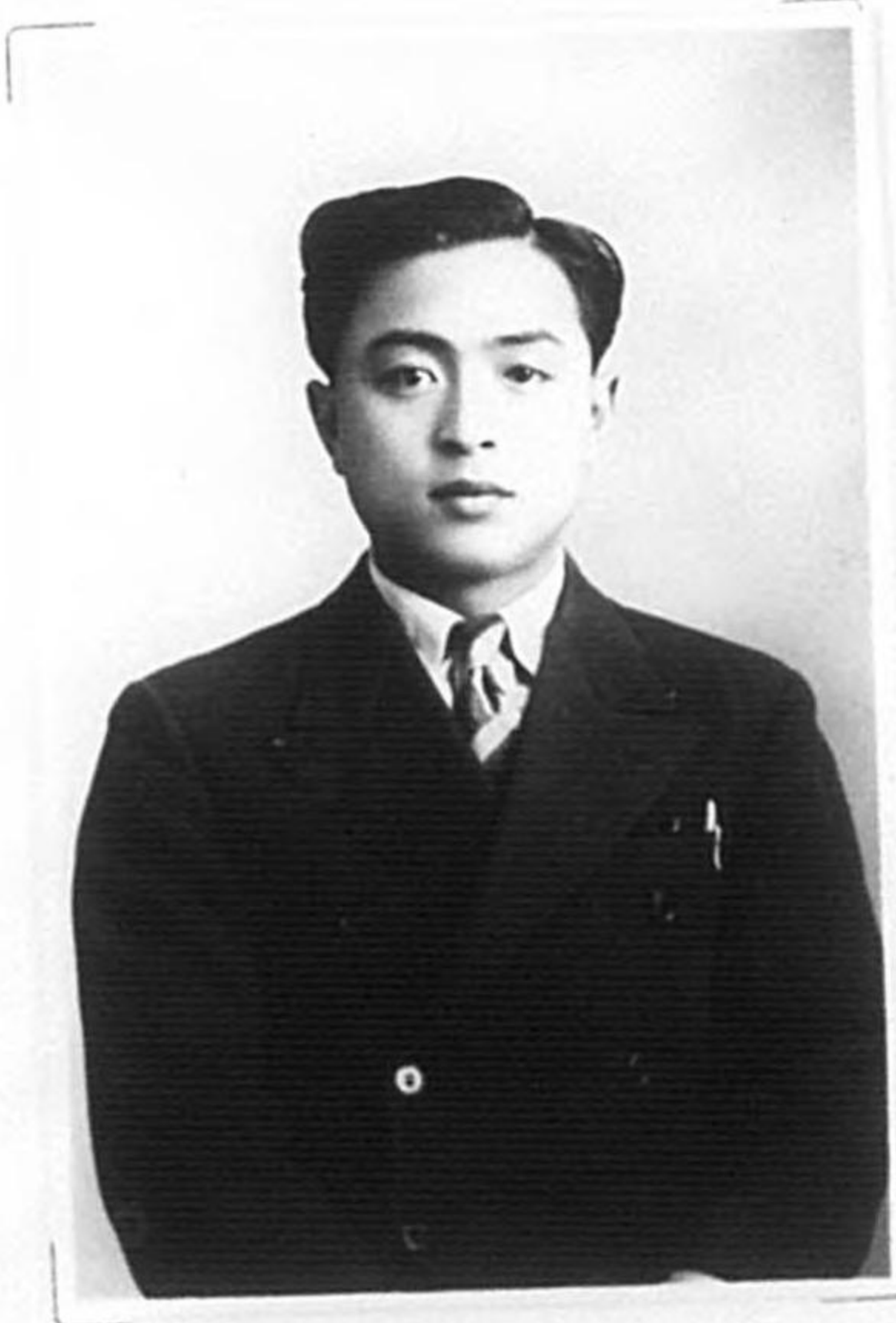
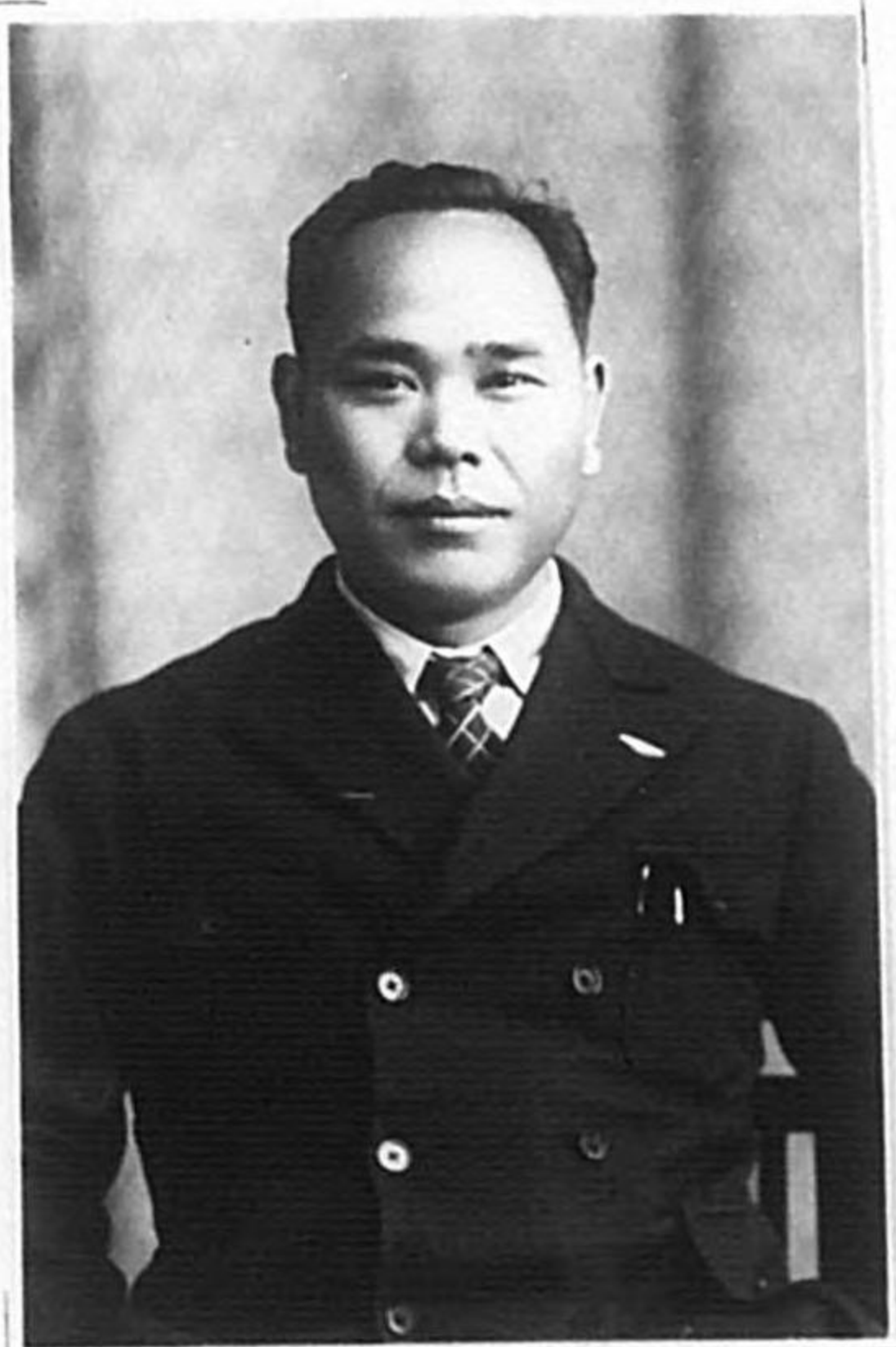
住所 大日本航空株式會社

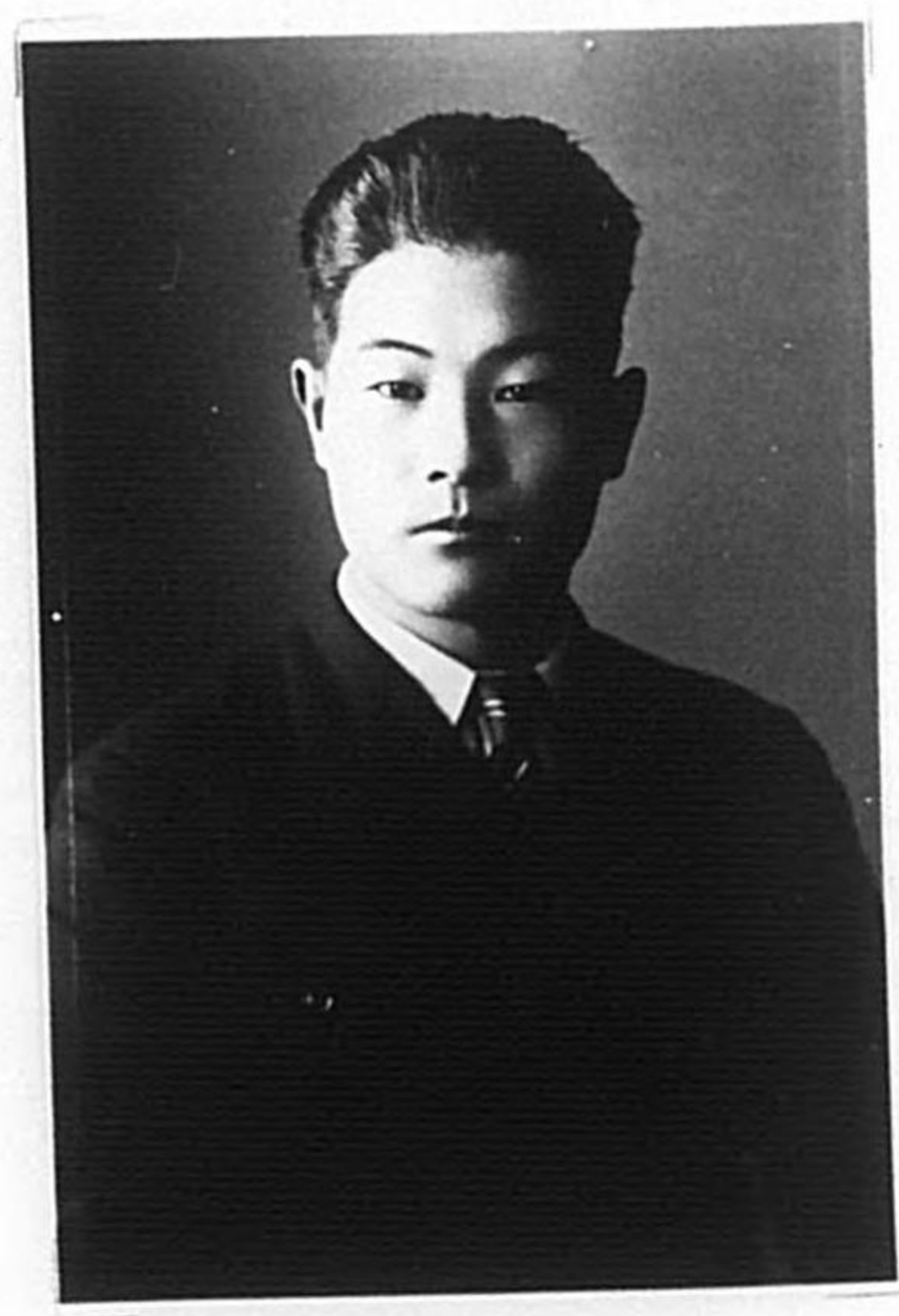
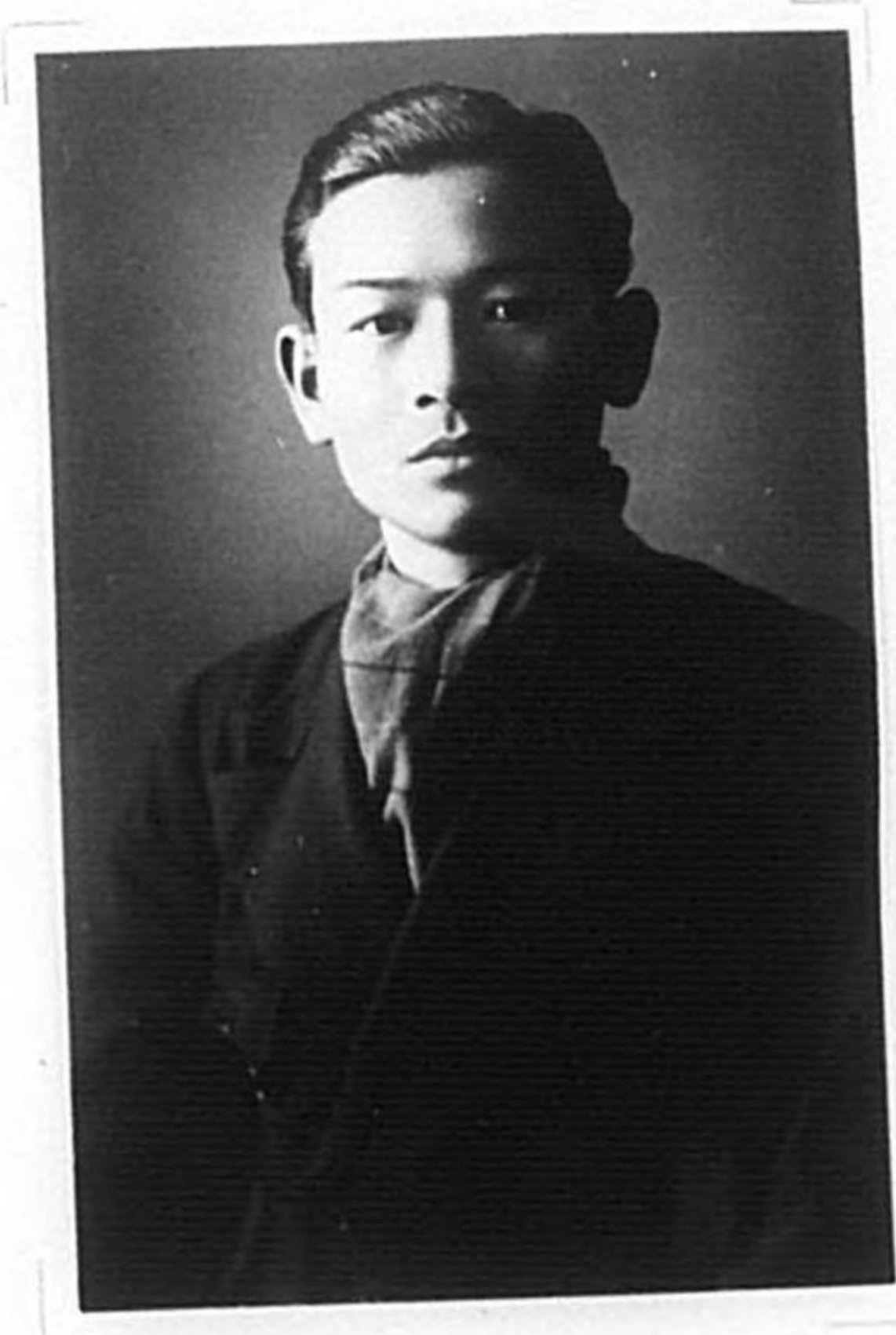
臺北支店

壹等飛行機操縦士
貳等航空士

松波義辰

大正五年三月二十三日生





住所 大日本航空株式會社

福岡支所

壹等飛行機操縱士
貳等航空士

依竹 仁

大正六年十一月十九日生

住所 大日本航空株式會社

東京支所

壹等飛行機操縱士
貳等航空士

宮本 是男

大正七年三月九日生

住所 大日本航空株式會社

福岡支所

壹等飛行機操縱士
貳等航空士

富田 多弁男

大正七年十二月十日生

住所 大日本航空株式會社

東京支所

壹等飛行機操縱士
貳等航空士

岡倉 鈺造

大正九年一月二十日生

住所 大日本航空株式會社

瀨岡支所

壹等飛行機操縦士
貳等航空士

金丸末義

明治四二年 九月三十日生

住所 大日本航空株式會社

瀨岡支所

壹等飛行機操縦士
貳等航空士

黒岩利雄

明治四二年 十二月二十五日生

住所 大日本航空株式會社

瀨岡支所

壹等飛行機操縦士
貳等航空士

黒江陽一郎

大正六年 四月二十八日生

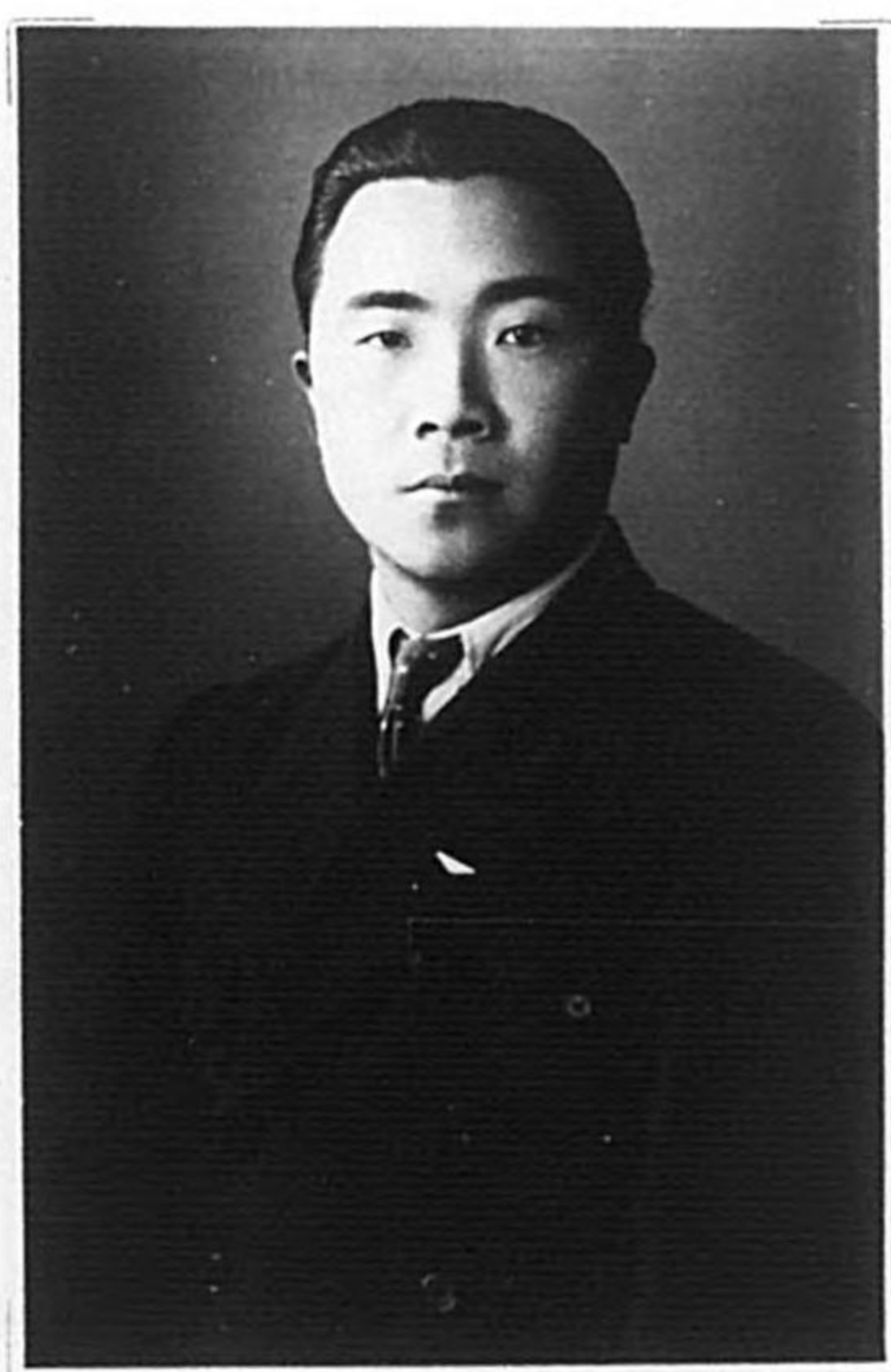
住所 大日本航空株式會社

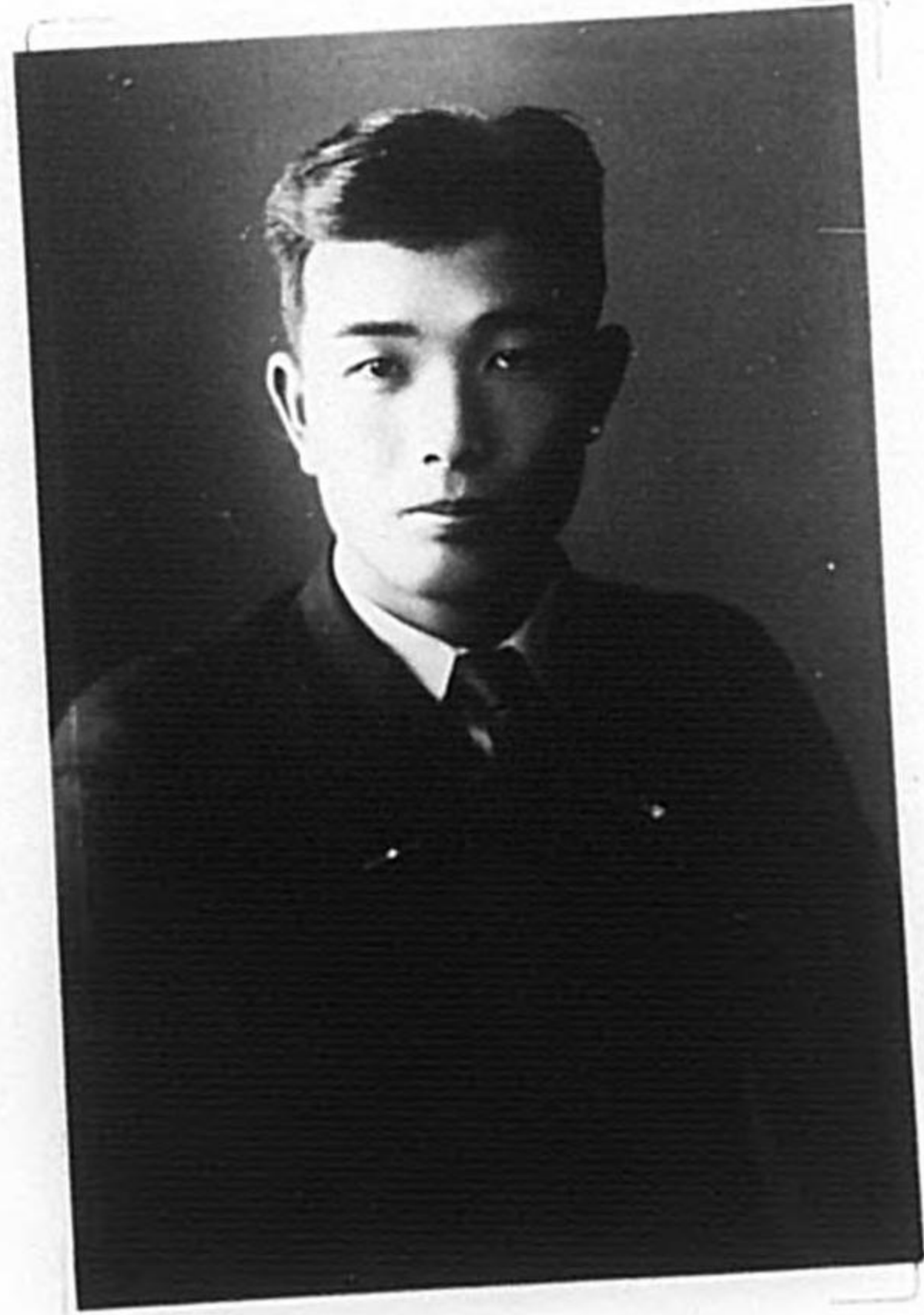
瀨岡支所

壹等飛行機操縦士
貳等航空士

孫本善雄

大正二年 十月五日生





住所 大日本航空株式會社

關網支所

壹等飛行機操縦士
貳等航空士

佐竹武雄

明治卅二年 三月 二日生

住所 大日本航空株式會社

關網支所

壹等飛行機操縦士
貳等航空士

平野良三

大正八年 二月二十日生

住所 大日本航空株式會社

關網支所

壹等飛行機操縦士
貳等航空士

崎川五郎

大正九年 一月十八日生

住所 大日本航空株式會社

關網支所

壹等飛行機操縦士
貳等航空士

高崎孝

大正九年 一月四日生

住所 大日本航空株式會社

京 城 支 所

壹等飛行機操縦士
貳等航空士

村松達夫

大正五年 一月 八日生

住所 大日本航空株式會社

京 城 支 所

壹等飛行機操縦士
貳等航空士

山田益三

大正三年 一月 八日生

住所 大日本航空株式會社

京 城 支 所

壹等飛行機操縦士
貳等航空士

森田武男

大正五年 一月 二七日生

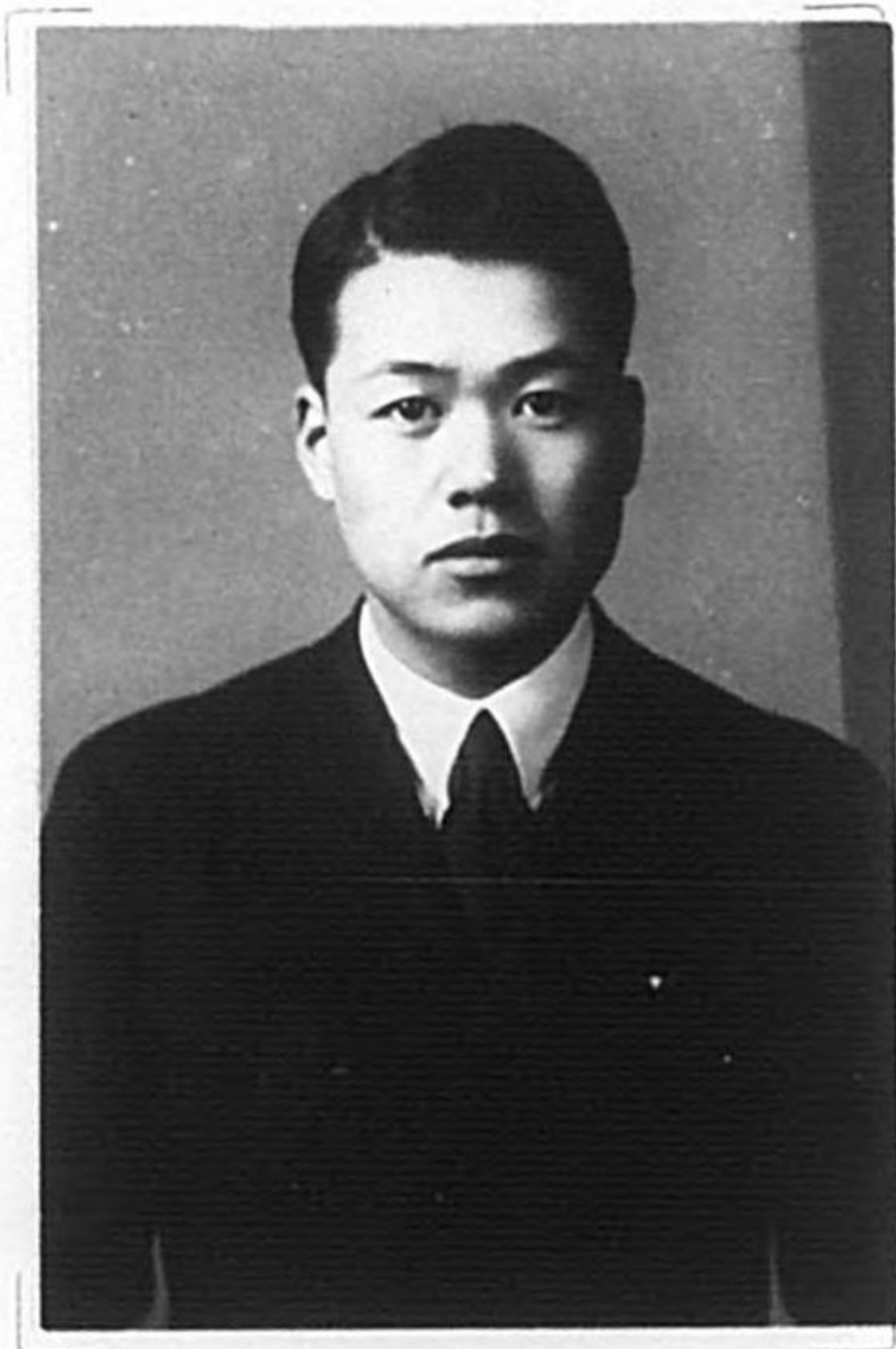
住所 大日本航空株式會社

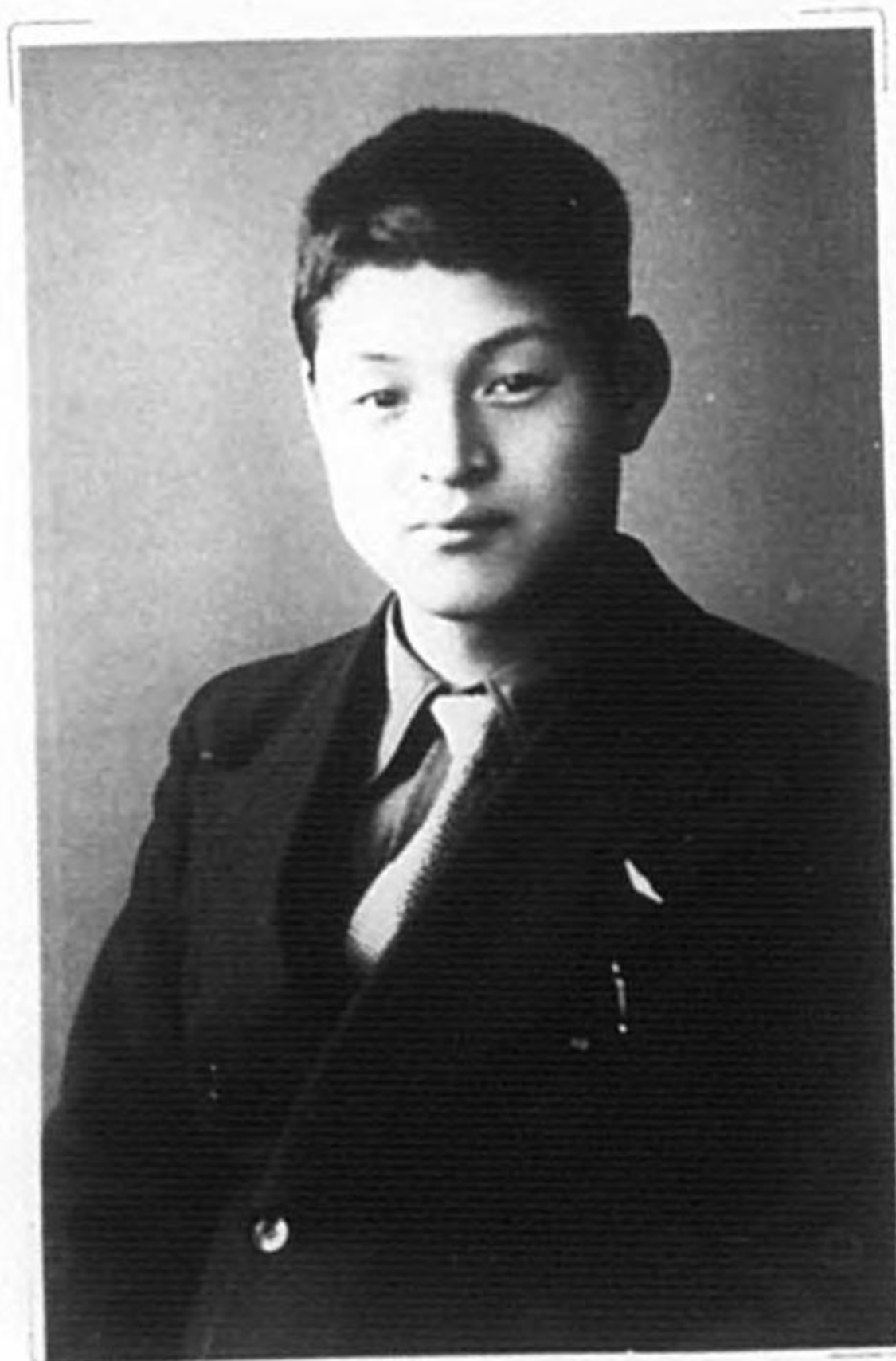
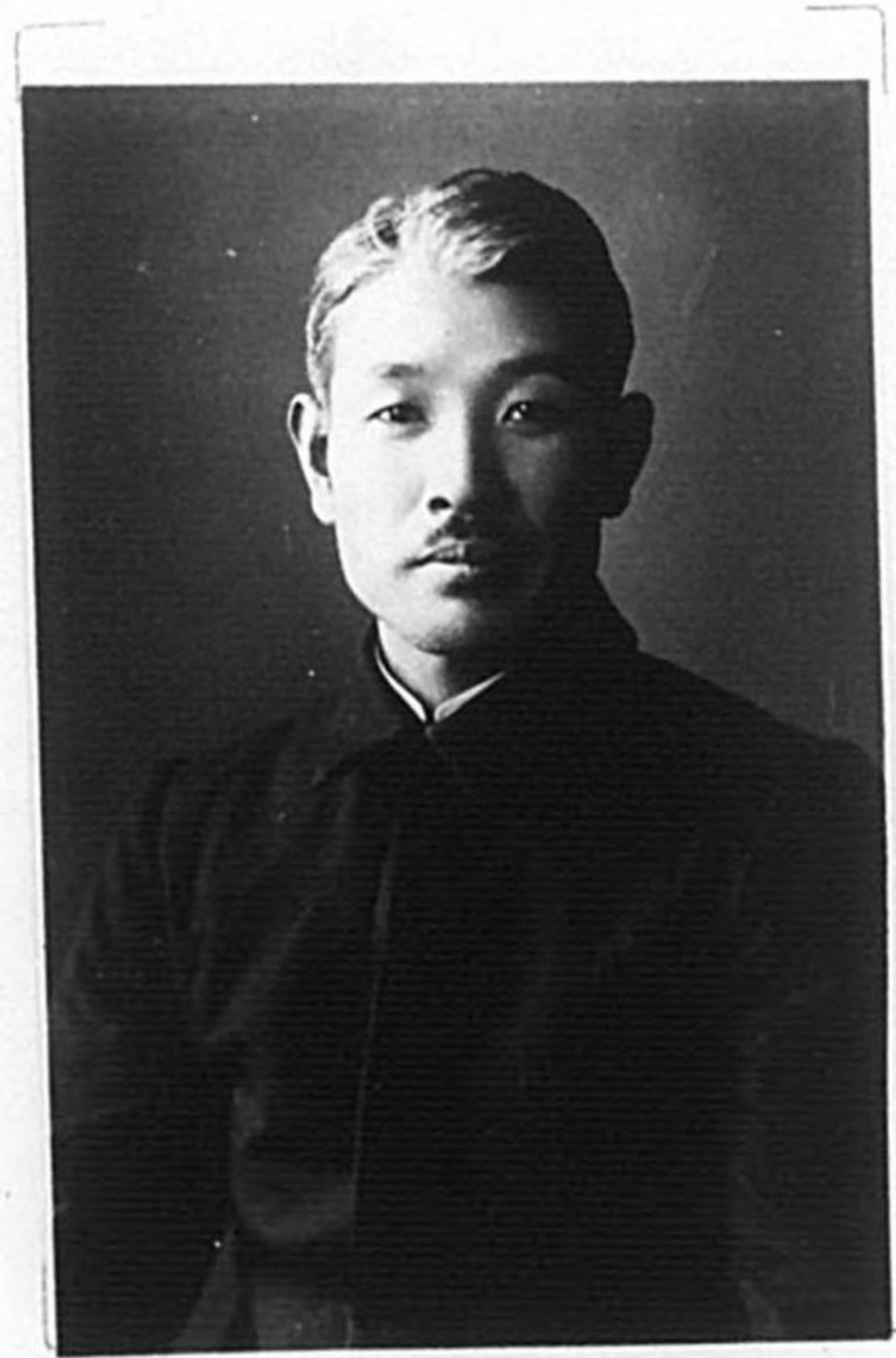
京 城 支 所

壹等飛行機操縦士
貳等航空士

柴田徳藏

昭和四年 九月 二三日生





住所 大日本航空株式會社

福岡支店

壹等飛行機操縦士
貳等航空士

豊島 晃

明治三十八年 一月 十二日生

住所 大日本航空株式會社

福岡支店

壹等飛行機操縦士
貳等航空士

藤田 三郎

明治三十九年 六月 五日生

住所 大日本航空株式會社

福岡支店

壹等飛行機操縦士
貳等航空士

海野 昌男

明治四十年 一月 十七日生

住所 大日本航空株式會社

福岡支店

壹等飛行機操縦士
貳等航空士

西村 大助

大正四年 十一月 三十日生

住所 大日本航空株式會社

瀬岡支所

壹等飛行機操縦士
貳等航空士

関山哲雄

大正八年五月二日生

住所 大日本航空株式會社

瀬岡支所

壹等飛行機操縦士
貳等航空士

鷲尾作

大正九年四月二十九日生

住所 大日本航空株式會社

瀬岡支所

壹等飛行機操縦士
貳等航空士

片山久太郎

明治三十四年五月二十九日生

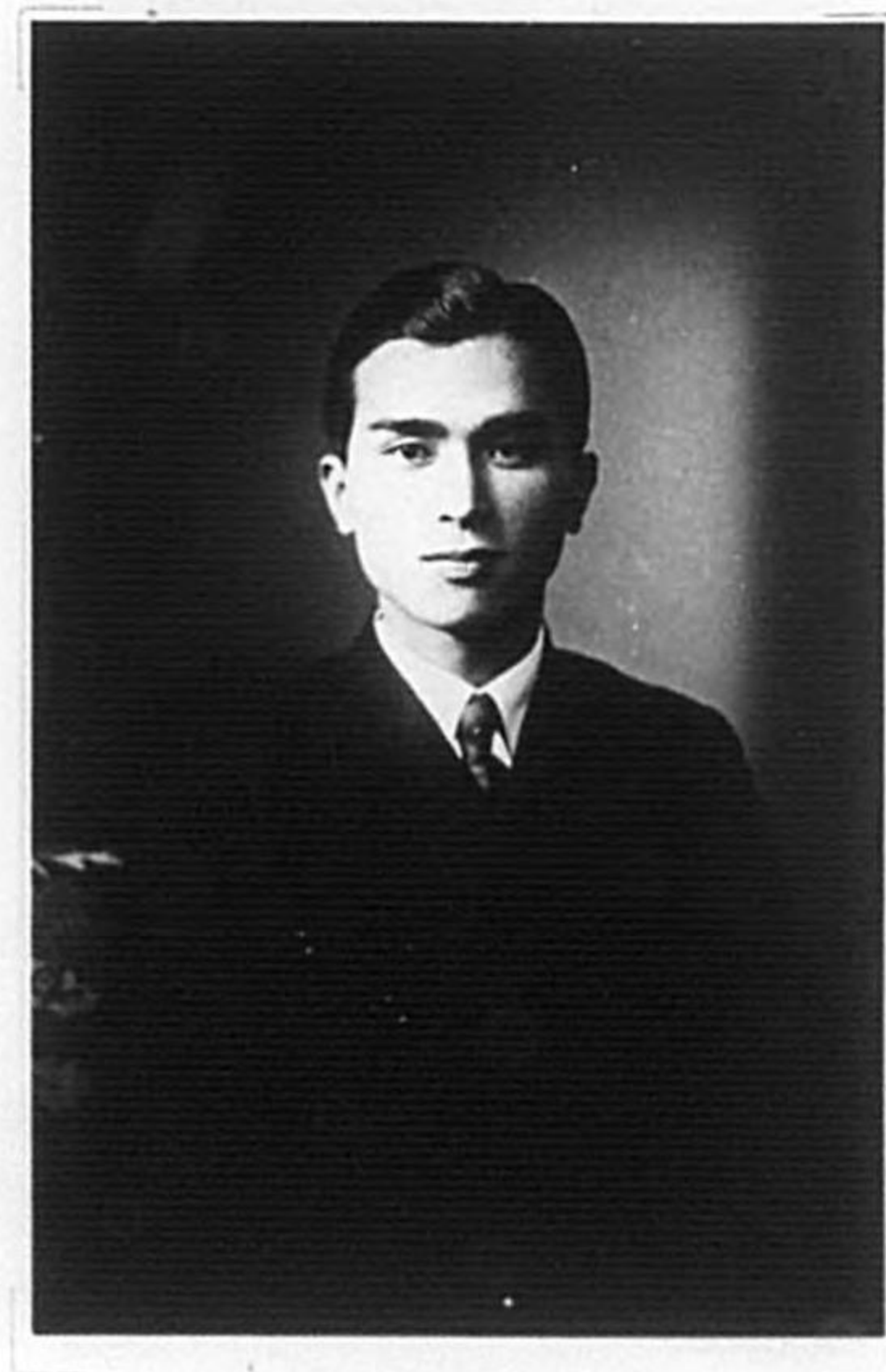
住所 大日本航空株式會社

瀬岡支所

壹等飛行機操縦士
貳等航空士

中野目玄肆

明治三十九年五月二十九日生





住所 大日本航空株式會社

關西支所

壹等飛行機操縦士
貳等航空士

峯 忠 光

明治卅三年 七月二十九日生

住所 大日本航空株式會社

關西支所

壹等飛行機操縦士
貳等航空士

山 田 好 雄

明治卅五年 二月二十七日生

住所 大日本航空株式會社

關西支所

壹等飛行機操縦士
貳等航空士

野 寺 誠 次 郎

明治卅三年 八月三十日生

住所 大日本航空株式會社

關西支所

壹等飛行機操縦士
貳等航空士

瀨 川 貞 雄

明治卅五年 二月五日生

住所 大日本航空株式會社

本津川出張所

壹等飛行機操縦士
貳等航空士

林 忠雄

大正九年十二月二日生

住所 大日本航空株式會社

本津川出張所

壹等飛行機操縦士
貳等航空士

梅 寔進

大正九年三月三十一日生

住所 大日本航空株式會社

本津川出張所

壹等飛行機操縦士
貳等航空士

系 永吉 運

大正八年十一月一日生

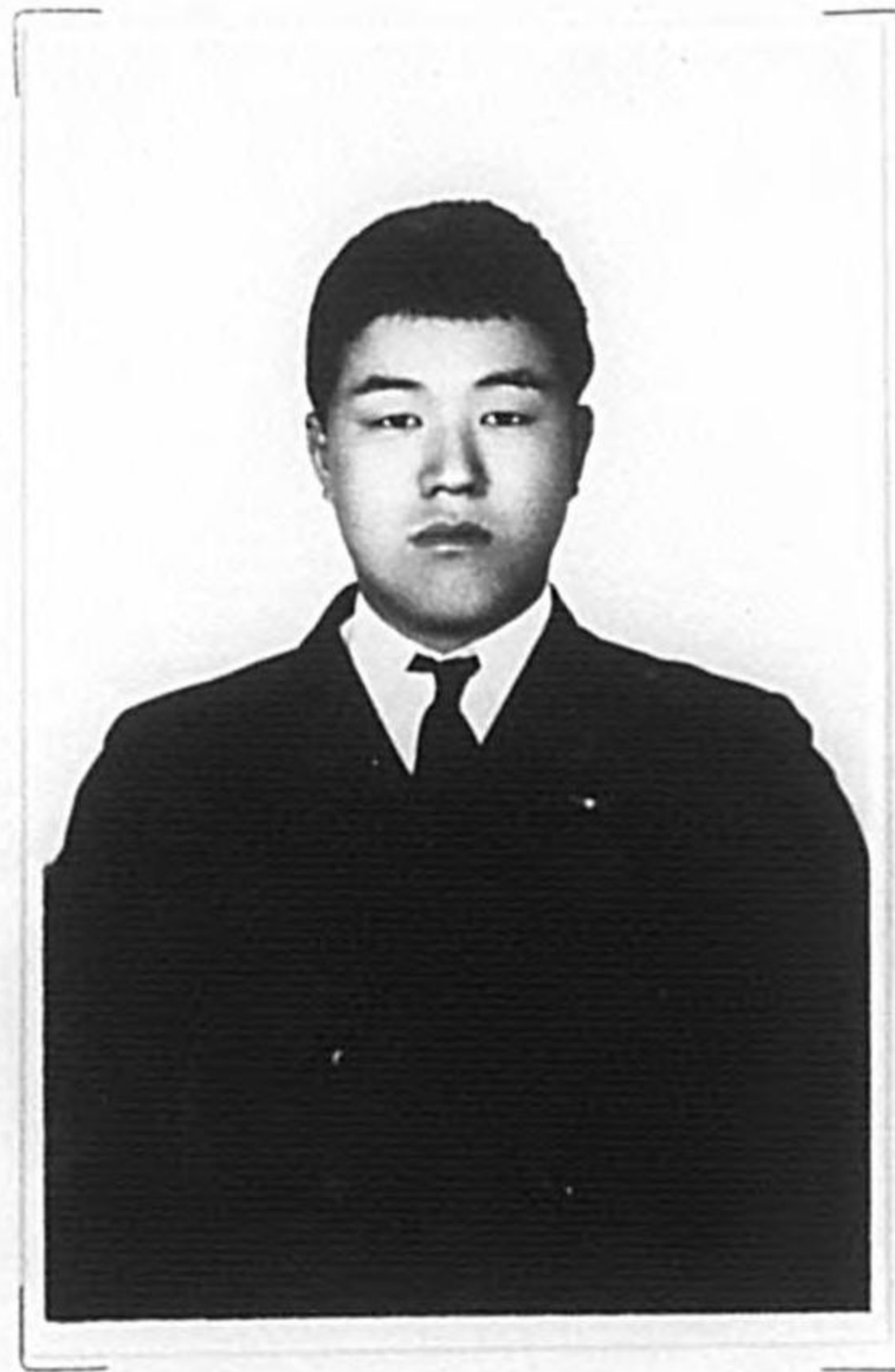
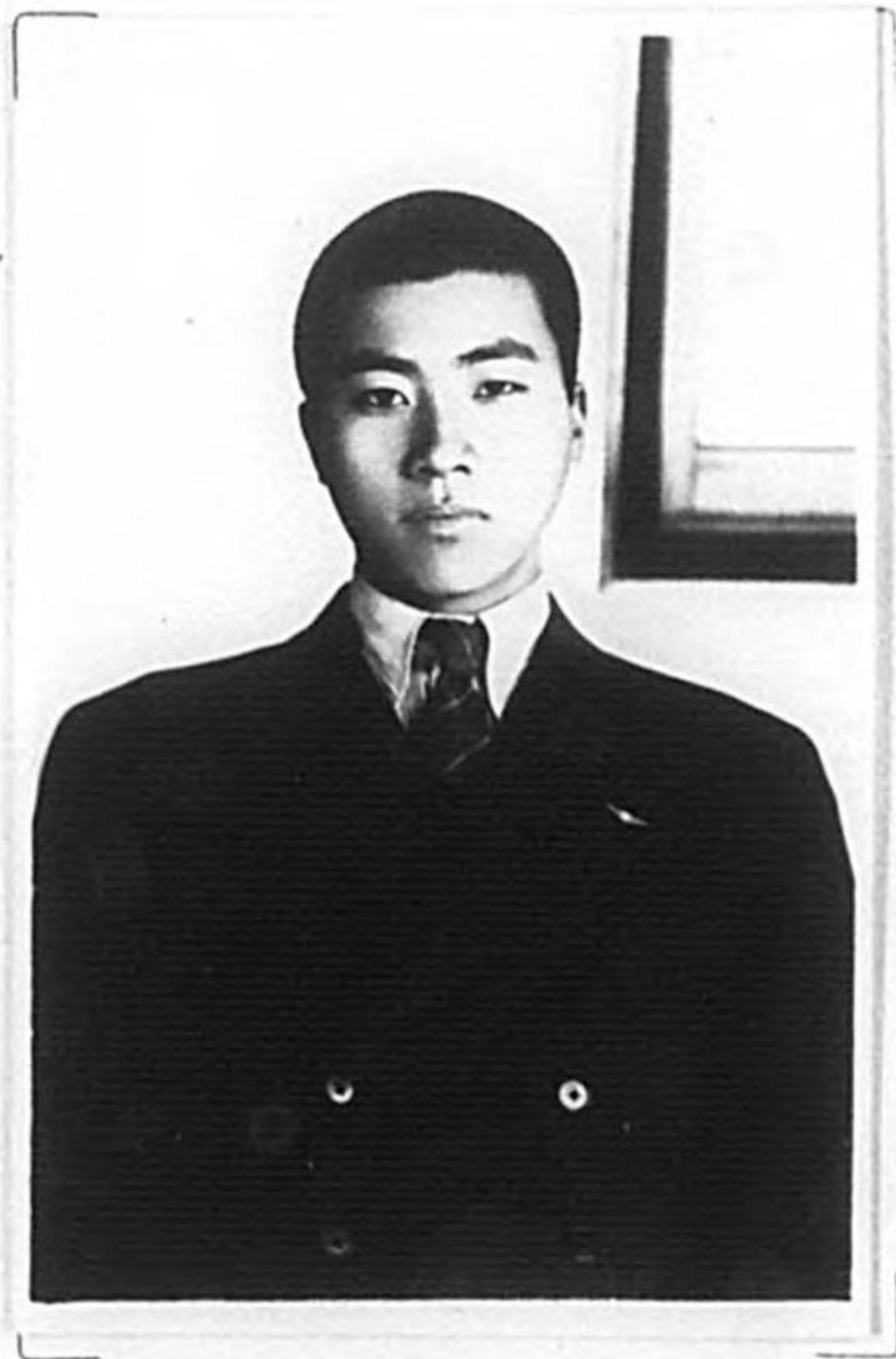
住所 大日本航空株式會社

本津川出張所

壹等飛行機操縦士
貳等航空士

神谷 博義

大正八年十月二七日生





住所 大日本航空株式會社

本津川出張所

壹等飛行機操縦士
貳等航空士

岡 信男

大正二年 四月 四日生

住所 大日本航空株式會社

本津川出張所

壹等飛行機操縦士
貳等航空士

新井 亮助

明治三十八年 四月 三。日生

住所 大日本航空株式會社

本津川出張所

壹等飛行機操縦士
貳等航空士

勝部 良三

大正四年 一月 二九日生

住所 大日本航空株式會社

本津川出張所

壹等飛行機操縦士
貳等航空士

富山 一男

明治四十五年 五月 十五日生

住所 大日本航空株式會社

臺北支店

壹等飛行機操縦士
貳等航空士

北森隆生

明治四五年 八月一日生

住所 大日本航空株式會社

臺北支店

壹等飛行機操縦士
貳等航空士

野尻幹雄

大正八年 九月七日生

住所 大日本航空株式會社

臺北支店

壹等飛行機操縦士
貳等航空士

片岡孝

大正八年 四月二十日生

住所 大日本航空株式會社

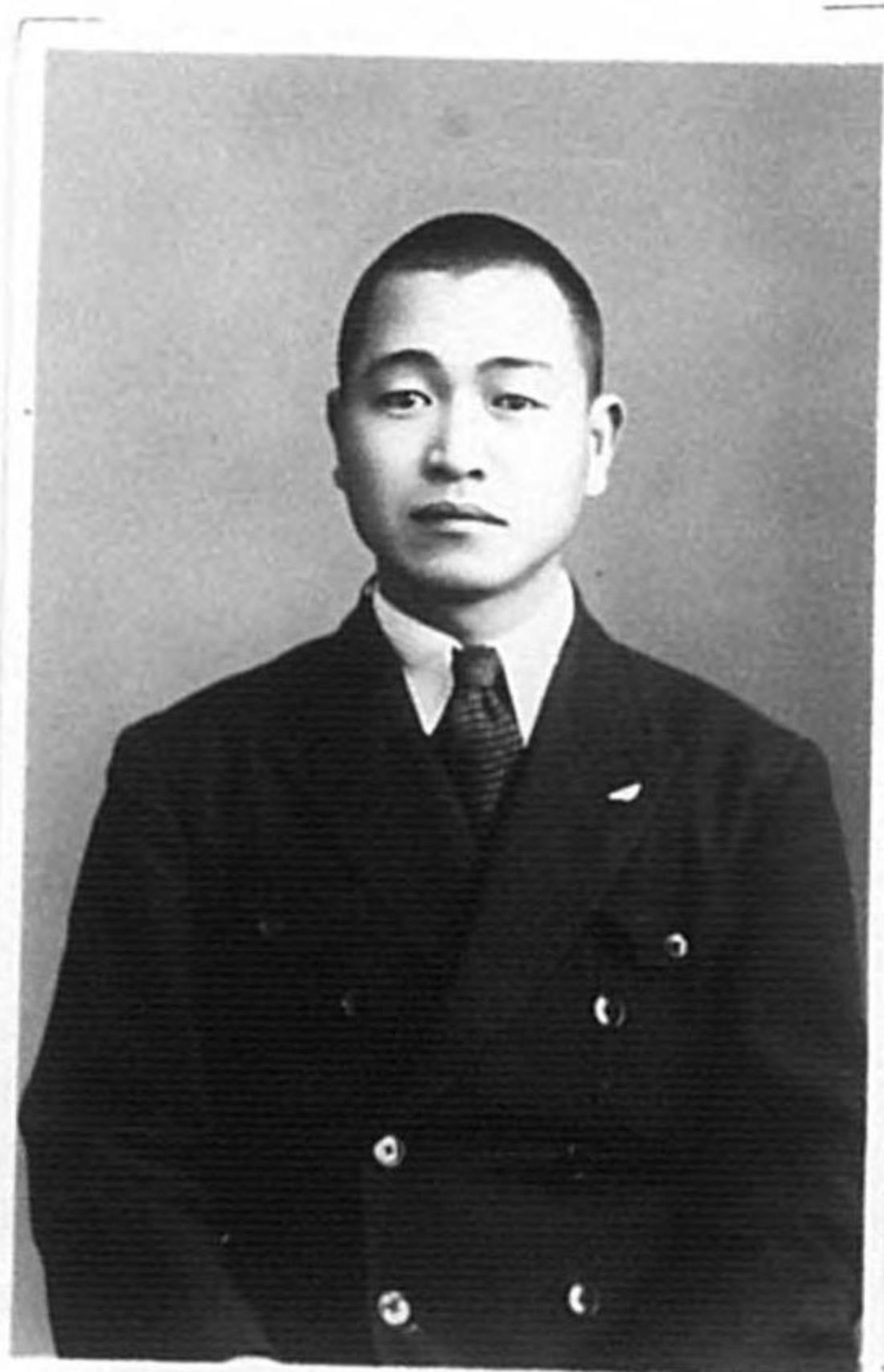
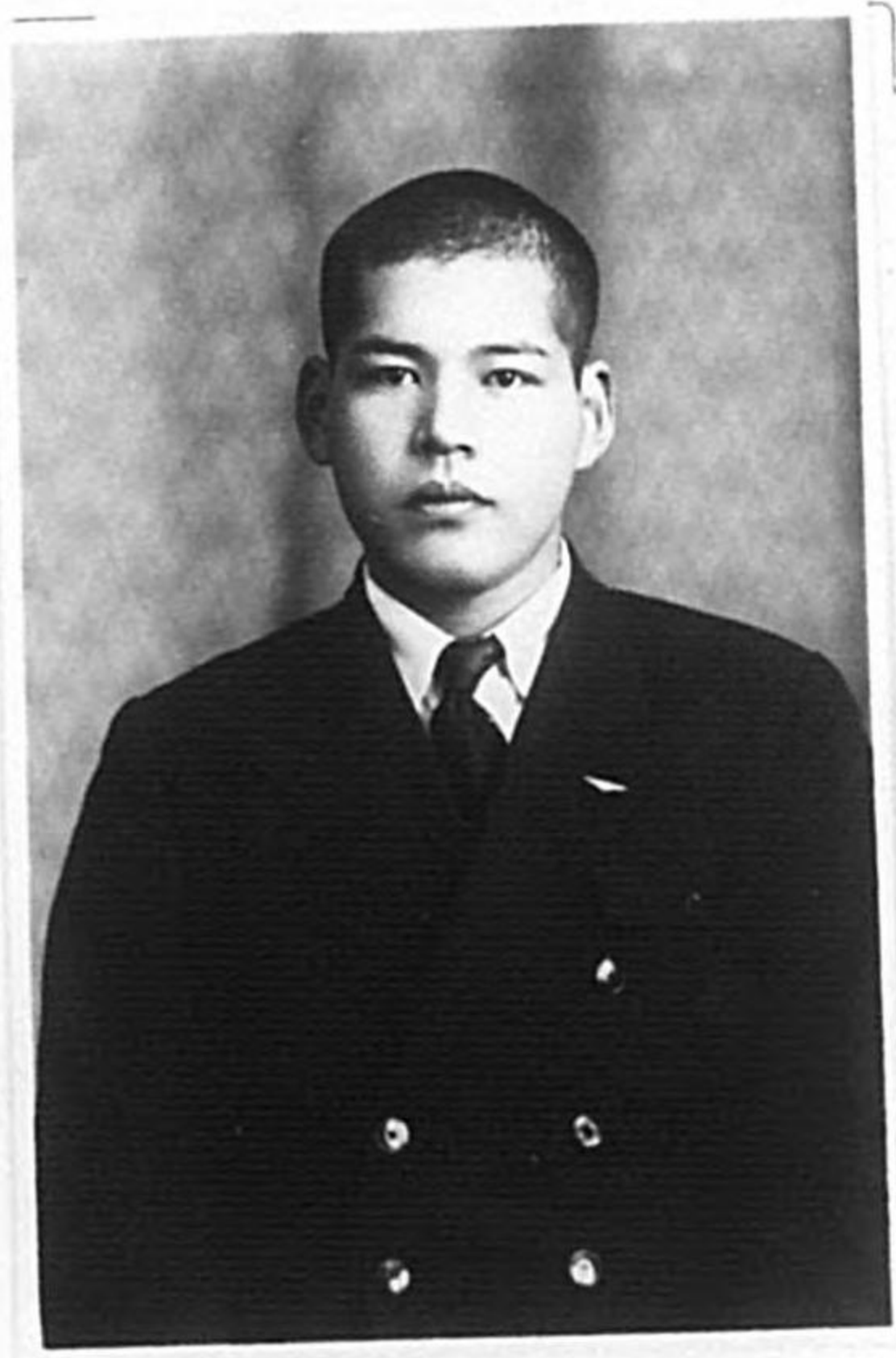
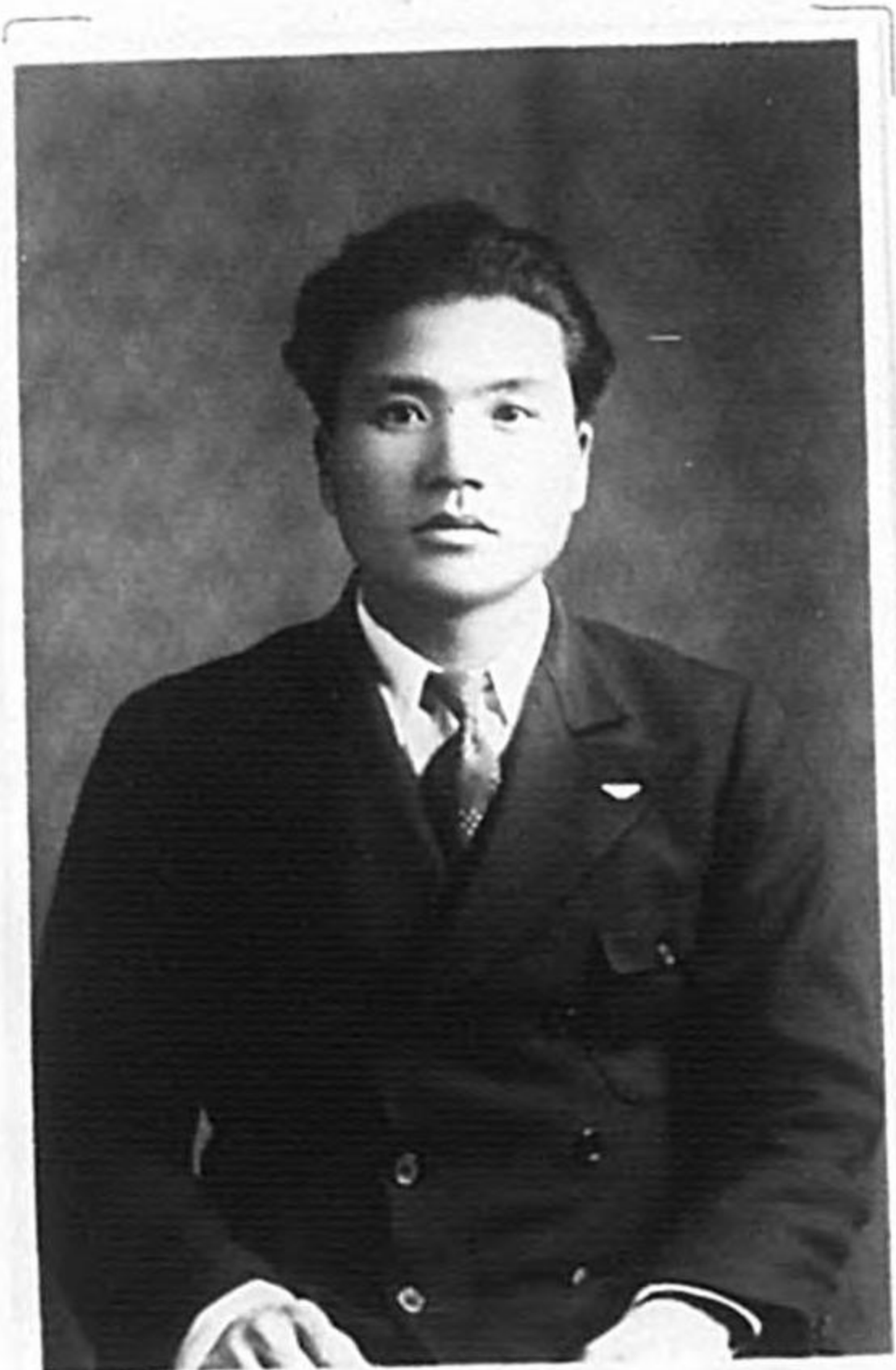
臺北支店

壹等飛行機操縦士
貳等航空士

原田隆

大正三年 八月十三日生





住所 大日本航空株式會社

臺北支店

壹等飛行機操縱士
貳等航空士

藤原繁雄

大正六年十一月二十九日生

住所 大日本航空株式會社

臺北支店

壹等飛行機操縱士
貳等航空士

今井仁

大正三年十月二十五日生

住所 大日本航空株式會社

臺北支店

壹等飛行機操縱士
貳等航空士

黒瀬寅雄

大正三年九月二十日生

住所 大日本航空株式會社

臺北支店

壹等飛行機操縱士
貳等航空士

須藤一良

大正三年十月一日生

住所 大日本航空株式會社

大連支所

壹等飛行機操縦士
貳等航空士

武雄一夫

年 月 日生

住所 大日本航空株式會社

大連支所

壹等飛行機操縦士
貳等航空士

高田一夫

年 月 日生

住所 大日本航空株式會社

瀨岡支所

壹等飛行機操縦士
貳等航空士

瀨岡正義

明治三十九年 三月廿二日生

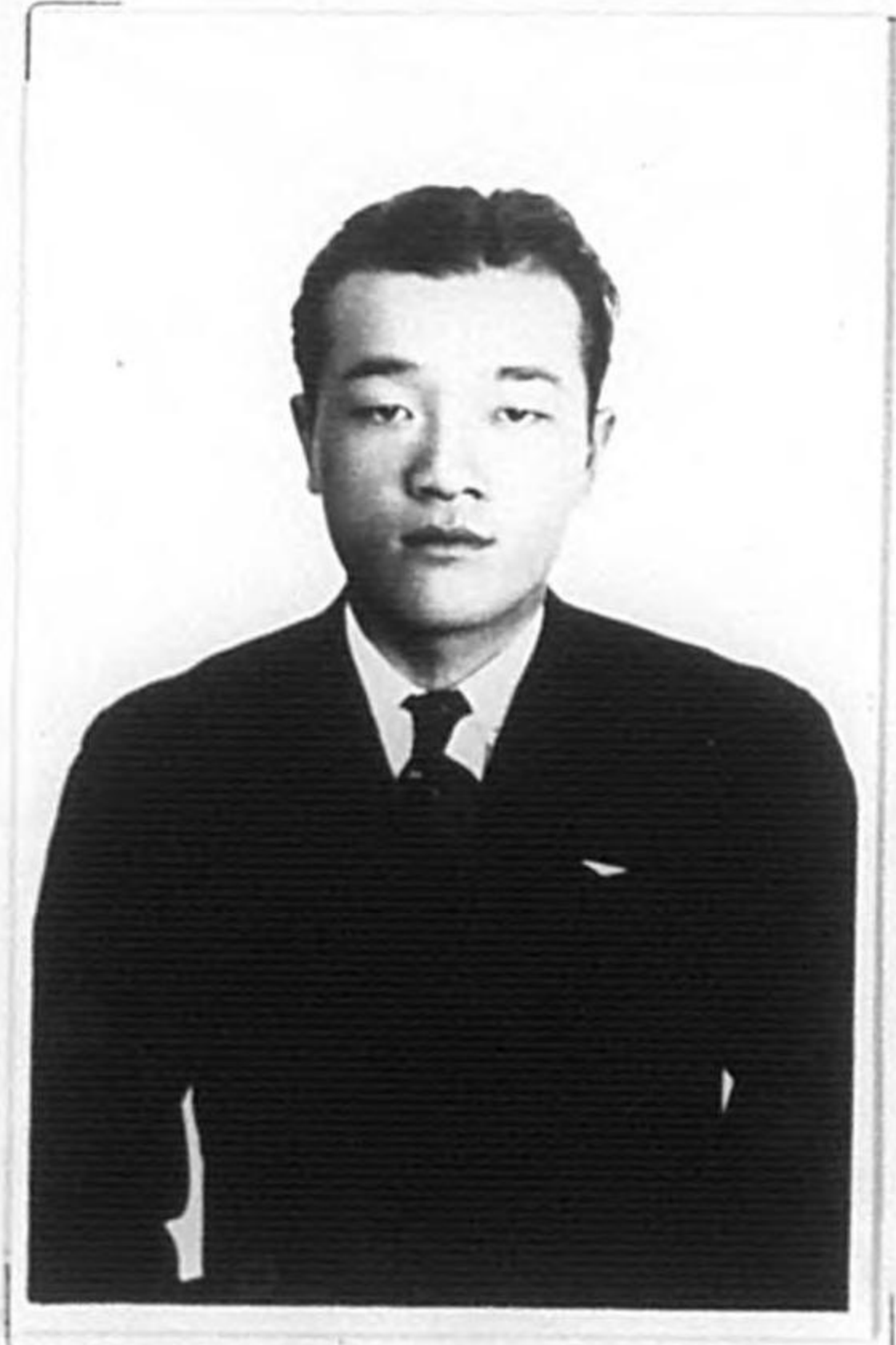
住所 大日本航空株式會社

臺北支所

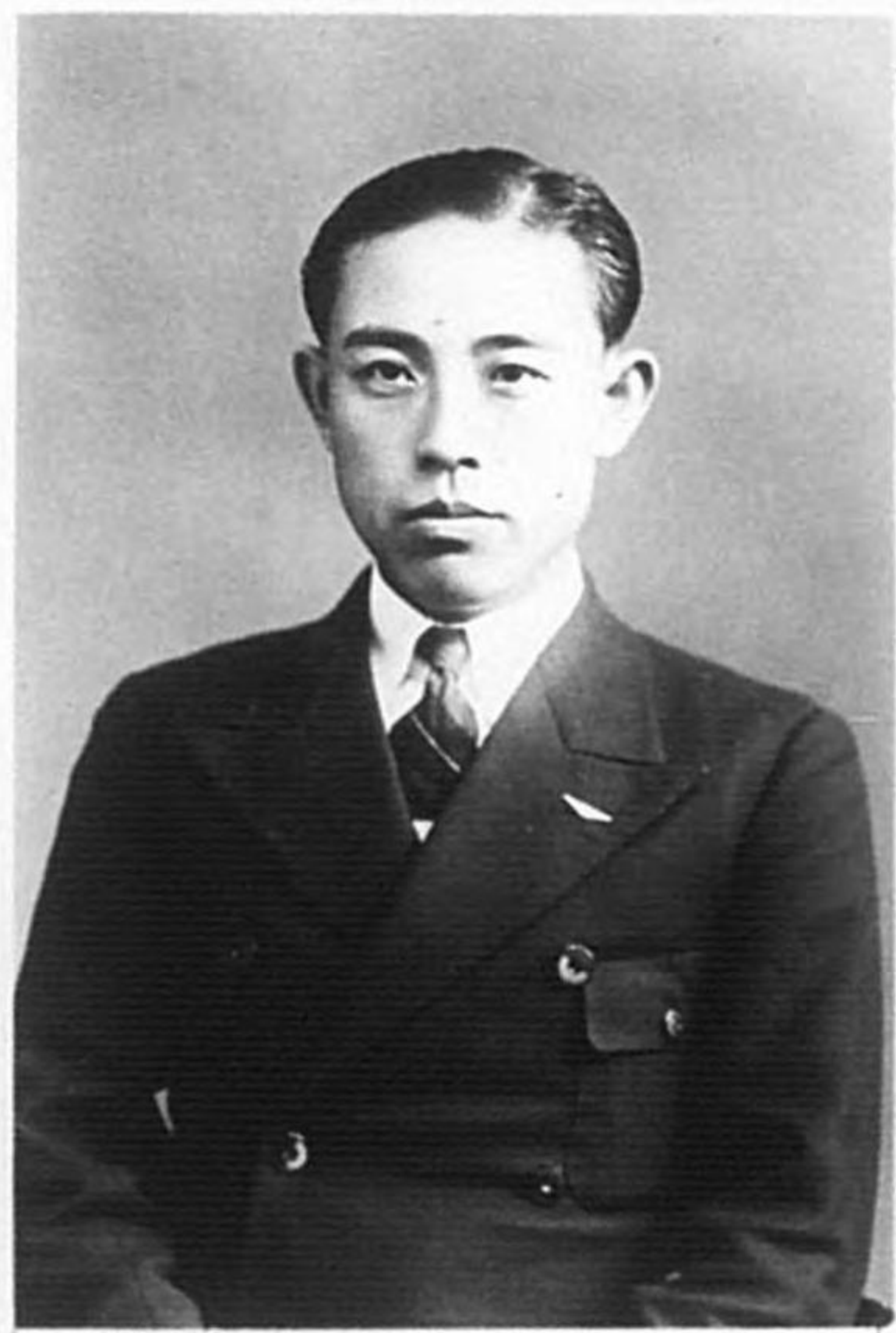
壹等飛行機操縦士
貳等航空士

石原新平

大正三年 十月 二日生



寫
真
貼
付



住所 大日本航空株式會社

大連支所

壹等飛行機操縦士
貳等航空士

小林晴支

大正五年九月 日生

住所 大日本航空株式會社

大連支所

壹等飛行機操縦士
貳等航空士

甚島幸太郎

明治四十年九月十五日 日生

住所 大日本航空株式會社

大連支所

壹等飛行機操縦士
貳等航空士

有賀光司

明治廿五年九月八日 日生

住所 大日本航空株式會社

大連支所

壹等飛行機操縦士
貳等航空士

太田稔

明治四十二年十月三日 日生

住所 大日本航空株式會社

京城支所

壹等飛行機操縦士
貳等航空士

梁島 稔

明治三十五年 十一月十五日 生

住所 大日本航空株式會社

京城支所

壹等飛行機操縦士
貳等航空士

岡本 徳次

明治四十四年 七月 三日 生

住所 大日本航空株式會社

京城支所

壹等飛行機操縦士
貳等航空士

平瓦 平太郎

明治三十八年 一月 十九日 生

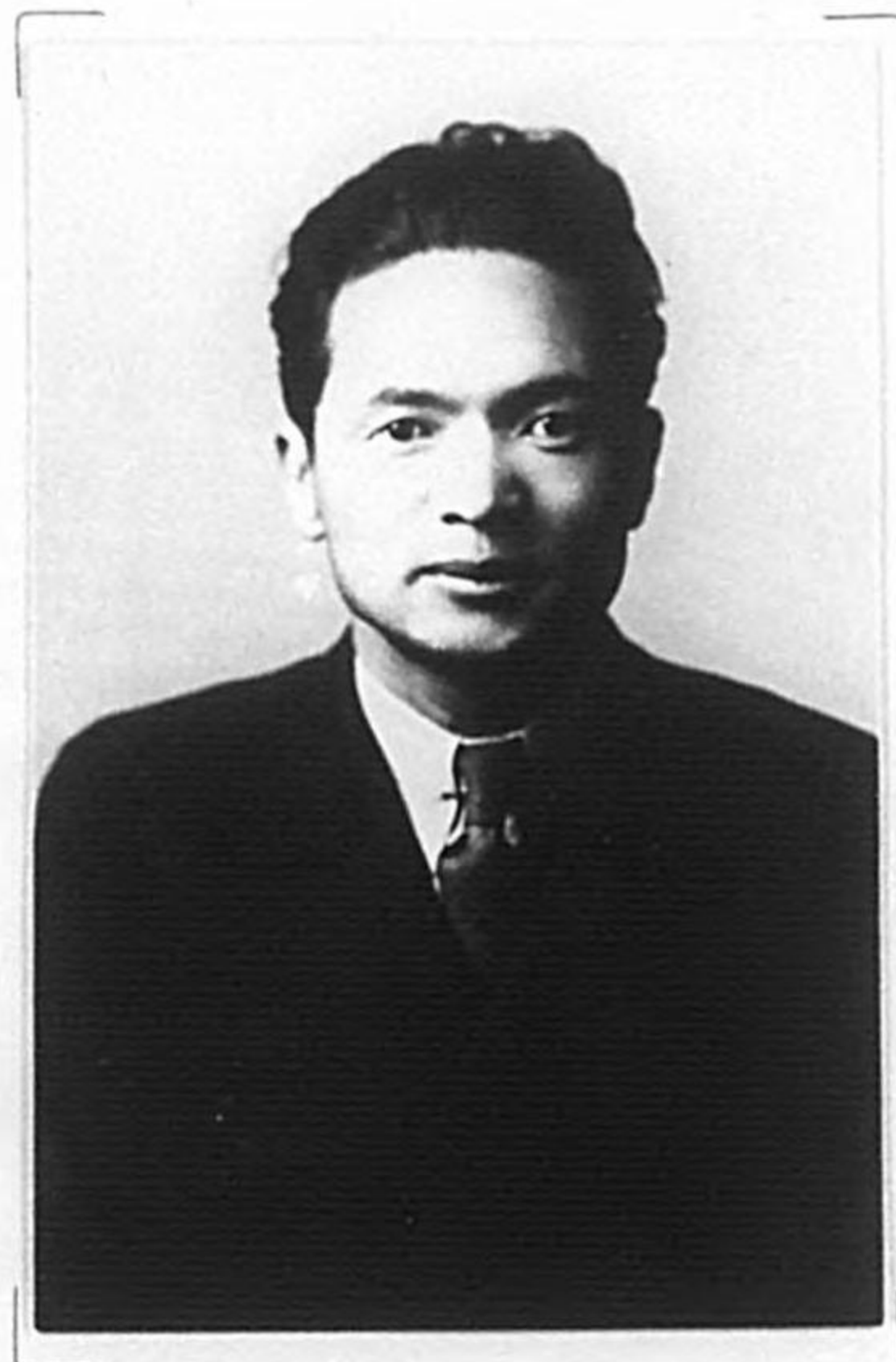
住所 大日本航空株式會社

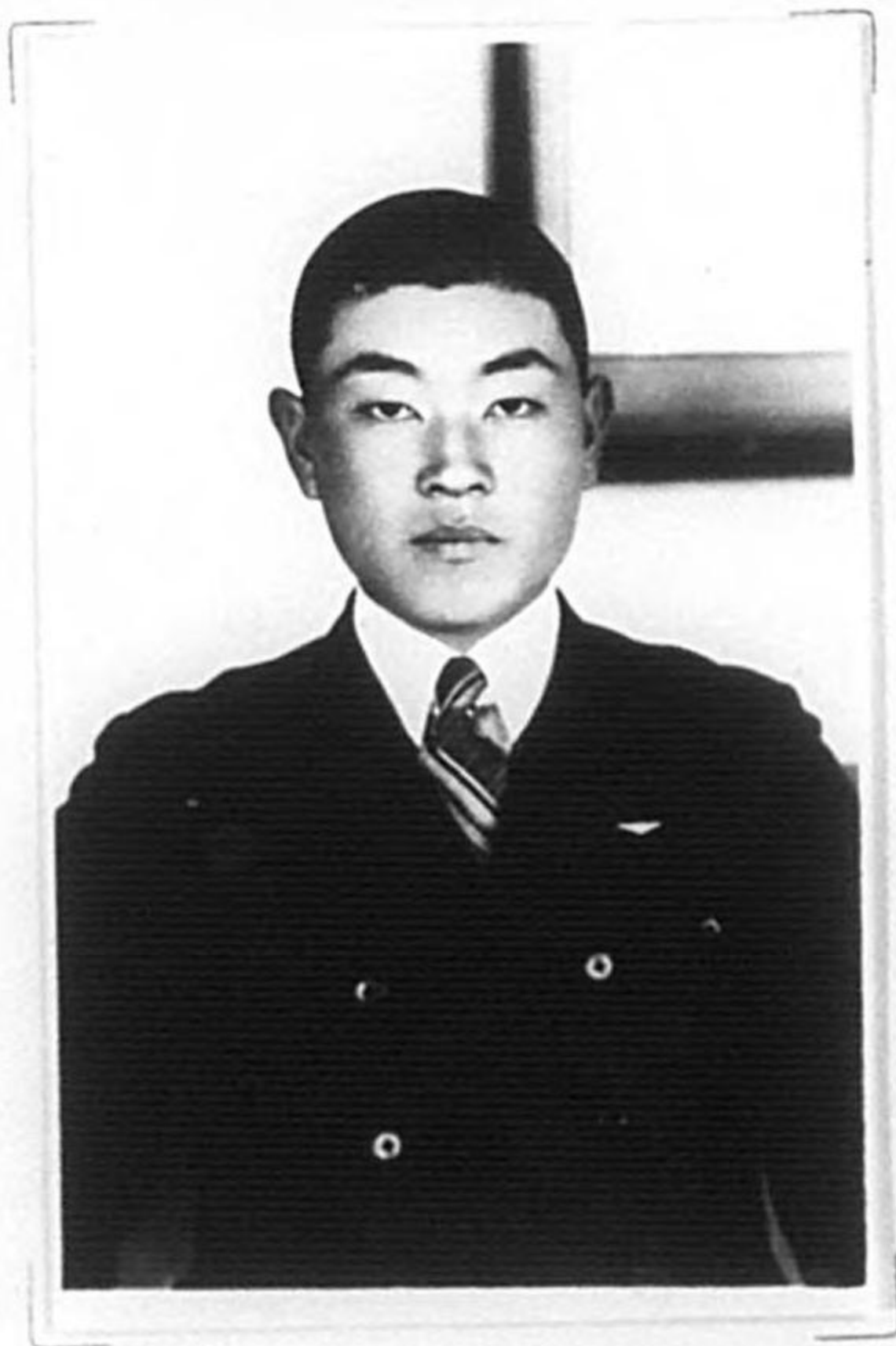
京城支所

壹等飛行機操縦士
貳等航空士

金田 正治

明治四十四年 十二月 四日 生





住所 大日本航空株式會社

本津川出張所

壹等飛行機操縦士
貳等航空士

大北 昌雄

大正九年 七月 一日 日生

住所 大日本航空株式會社

本津川出張所

壹等飛行機操縦士
貳等航空士

初谷 四郎

大正九年 九月 二七日 日生

住所 大日本航空株式會社

本津川出張所

壹等飛行機操縦士
貳等航空士

富田 未吉

大正八年 三月 二九日 日生

住所 大日本航空株式會社

本津川出張所

壹等飛行機操縦士
貳等航空士

北村 健次

大正八年 一月 二七日 日生

住所 大日本航空株式會社

壹等飛行機操縦士
貳等航空士

年
月
日生

住所 大日本航空株式會社

壹等飛行機操縦士
貳等航空士

年
月
日生

住所 大日本航空株式會社

壹等飛行機操縦士
貳等航空士

年
月
日生

住所 大日本航空株式會社

壹等飛行機操縦士
貳等航空士

年
月
日生



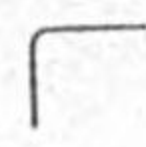
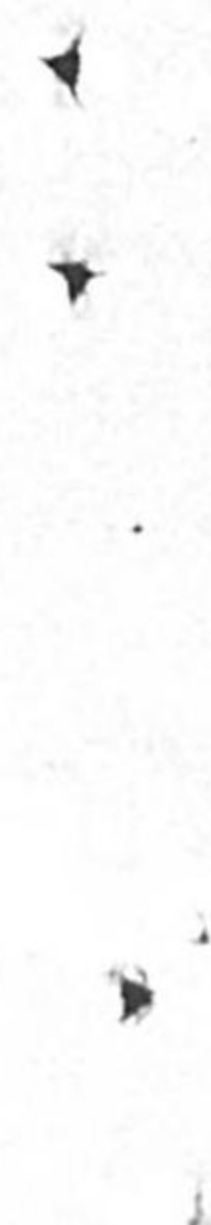
寫
真
貼
付

寫
真
貼
付



寫
真
貼
付

寫
真
貼
付





寫
真
貼
付



住所 大日本航空株式會社

東京支所

壹等飛行機操縦士
貳等航空士

上野博志

明治三十五年 五月廿 日生

住所 大日本航空株式會社

東京支所

壹等飛行機操縦士
貳等航空士

岩堀 庄次郎

明治四十年 五月十一 日生

住所 大日本航空株式會社

東京支所

壹等飛行機操縦士
貳等航空士

松井 勝吾

明治三十八年 五月四 日生

住所 大日本航空株式會社

壹等飛行機操縦士
貳等航空士

年 月 日生

住所 大日本航空株式會社

東京支所

航空機關士

西田 武男

九正二年 八月 四日生

住所 大日本航空株式會社

東京支所

航空機關士

佐々木 靖

大正九年 八月 四日生

住所 大日本航空株式會社

京城支所

航空機關士

栗田 利平

昭和三年 七月 三十一日生

住所 大日本航空株式會社

京城支所

航空機關士

河村 吉文

大正三年 一月 一日生

