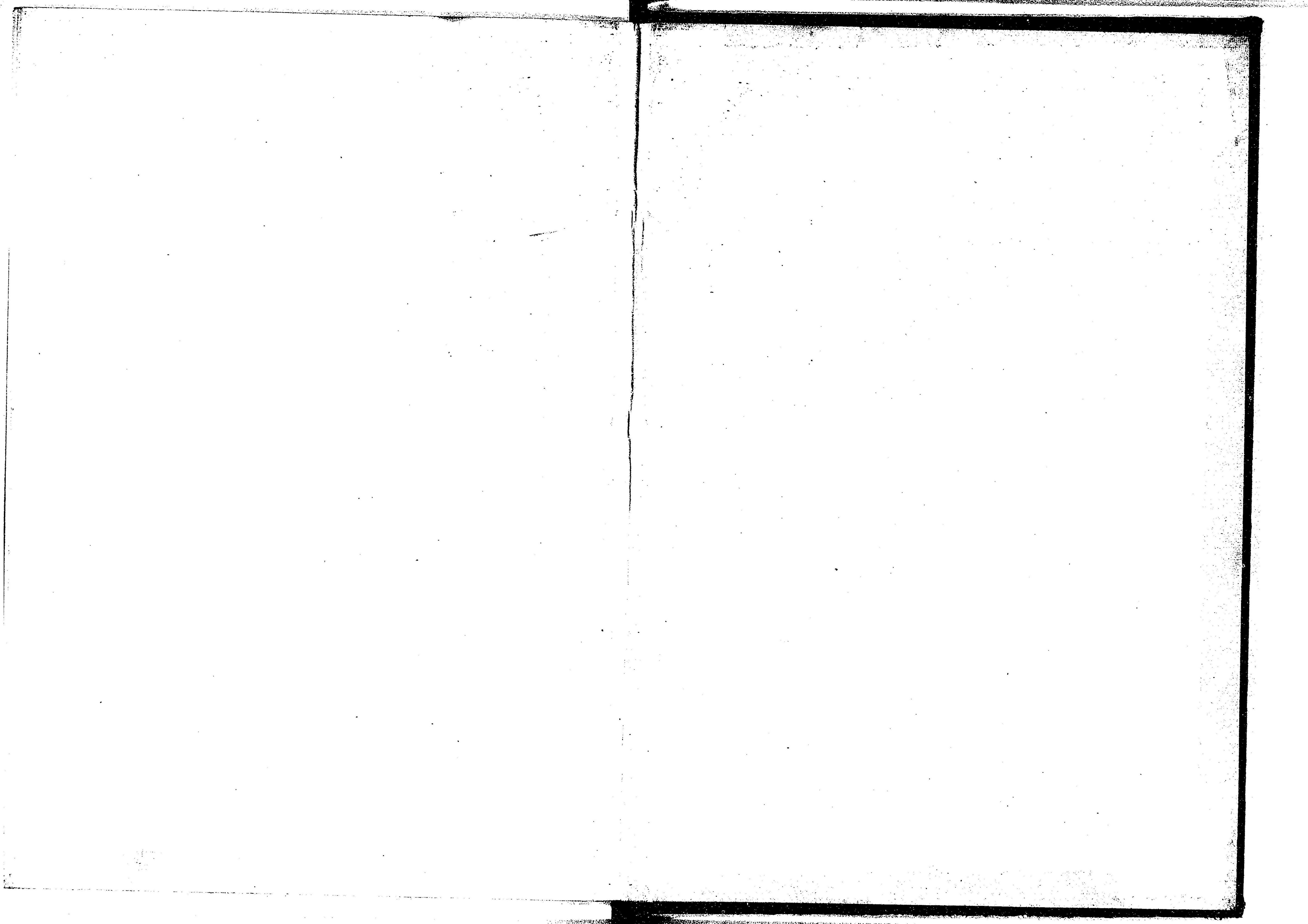


14.20

711

10.30
2/1

靜岡縣產業組合概況



22-528
14.20-711

緒言

本書ハ産業組合法ニ依リ明治四十二年末迄ニ許可セシ
産業組合ニ就キ調査シ事業成績ハ明治四十一年度報告
ヲ蒐録シタルモノニシテ聊カ斯業獎勵ノ参考ニ資セム
トス

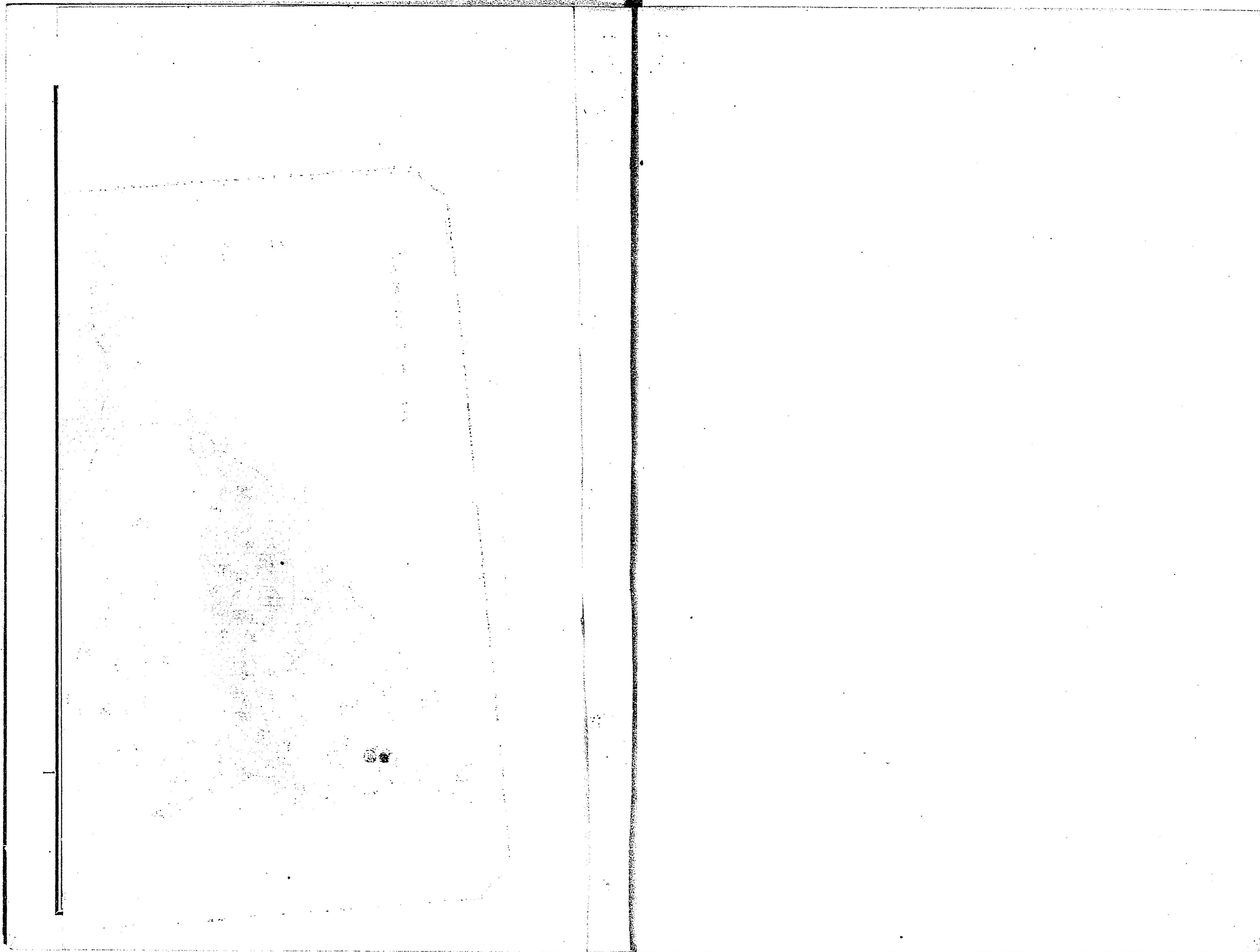
明治四十三年三月

静岡県内務部

明治
43.4.7
内交

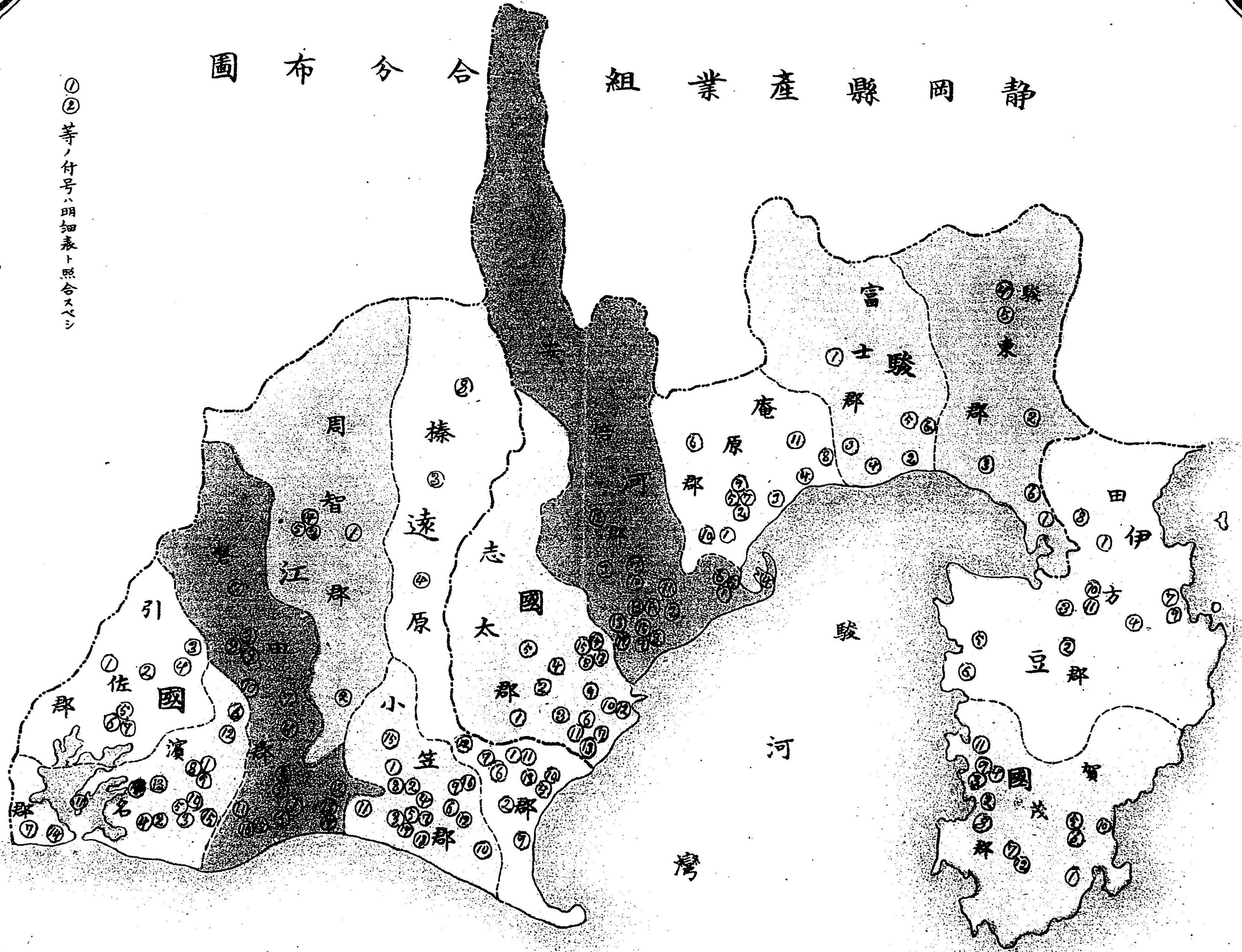
目次

靜岡縣產業組合分布圖
靜岡縣產業組合概況
靜岡縣產業組合種別表
靜岡縣產業組合責任別表
靜岡縣產業組合設立年次表
靜岡縣產業組合郡市別設立年次表
靜岡縣產業組合出資一口金額表
靜岡縣產業組合明細表
靜岡縣產業組合事業成績一覽表
靜岡縣產業組合一組平均事業成績一覽表
靜岡縣產業組合別事業成績一覽表



静岡岡縣產業組合分佈圖

①②等ノ付号ハ明細表ト照合スベシ



灣

河

駿

豆

國

濱

方

伊

田

群

士駿

富

庵

原

群

②

榛

遠

原

小

笠

原

周

智

江

群

引

佐

國

濱

群

名

群

群

群

群

群

群

群

群

群

群

群

群

群

群

群

群

群

群

群

群

群

群

群

群

群

群

群

群

群

群

群

群

群

群

群

群

群

群

群

群

群

群

群

群

群

群

群

群

群

群

群

群

群

群

群

群

群

群

群

群

群

群

群

群

群

群

群

群

群

群

群

群

群

群

群

群

群

群

群

群

群

群

群

群

群

群

群

群

群

群

群

群

群

群

群

群

群

群

群

群

群

群

群

群

群

群

群

群

群

群

群

群

群

群

群

群

群

群

群

群

群

群

群

群

群

群

群

群

群

群

群

群

群

群

群

群

群

群

群

群

群

群

群

群

群

群

群

群

群

群

群

群

群

群

静岡縣產業組合概況

本縣ニ於テハ産業組合法發布ノ當時即明治三十四年既ニ二十一組合ノ設置ヲ見爾來漸次其數ヲ増シ今ヤ百五十有二ニ達シ組合員一万三千七百四十四人出資口數三万四千四百五口出資金五十九万四千九百六十二圓五十錢準備金六万三千三百九十五圓十九錢五厘特別積立金一万二千八百九十八圓六厘ニ及ヘリ而シテ四十一年度ニ於ケル事業ノ概要ヲ擧グレバ信用部ニ於テハ三千三百六十六人ノ貯金取扱ヒ其貯金高十二万五千六百九十七錢八厘ヲ示シ又貸付金額ハ四十五万三千三十一圓七十四錢ニシテ之レガ件數ハ五千八百五十件ナリ購買部ニ於ケル購買高ハ二十二万五千五百一十一圓七十四錢七厘販賣高ハ二十二万四千二百九十七圓八十二錢一厘之レガ利益金ハ七千五百三十二圓九十七錢五厘ナリ販賣部ニ於テハ受入高二十五万五千八百八十二圓十一錢三厘販賣高ハ三十万六千六百六十二圓一錢七厘之レガ利益金五千八百八十五圓六十一錢六厘ニシテ購買部ニアリテハ多少ノ殘荷ヲ有ス生産事業ハ實ニ微々タルモノニシテ使用料加工料ハ僅ニ九百九十三圓六十錢五厘ニ過ギズ而シテ全年度ニ於ケル總益金ハ十八万四千八百五十四圓四十九錢總損金ハ十四万七千二百九十七圓九十七錢ニシテ之レガ總剩餘金ハ三万七千五百五十六圓五十二錢ナリ今之レヲ一組合ニ割充ツレバ組合員百三十二人出資口數三百一口出資金五千七百二十圓七十九錢四厘ニ當リ準備金ハ五百九十圓三十三錢八厘特別積立金百二十四圓一錢九厘貯金人員三十二人貯金額千五百九十九圓三十一錢九厘貸付件數五十六件此金額四十三百二十九圓九十二錢トナル購買部ニ於ケル購買高ハ二千二百二十五圓五十五錢二厘販賣高ハ二千五百五十六圓七十錢九厘ニシテ之レガ利益金七十二圓四十三錢二厘ナリ販賣部ニ於ケル受入高ハ二千四百九圓四十四錢三厘販賣高ハ二千八百九十圓九十八錢ニシテ此利益金五十六圓五十九錢二厘ニ過ギズ損益計算ニ付テ見ルニ總益金ハ千七百七十七圓四十四錢七厘總損金ハ千四百十六圓三十二錢六厘ニシテ之レガ利益ハ三百六十一圓十一錢一厘ニ當レリ以上ノ如キ概況ニシテ未タ以テ發達ノ域ニ達スルニ至ラザレドモ概シテ信用部ハ事業成績佳良ニシテ購買販賣之レニ次ク生産事業ニ至リテハ其發達遲々タルヲ免レズ然リト雖モ今後益改善ノ途ヲ圖リ事業經營セバ漸次其成績見ルベキモノ多ク産業ニ資スルコト多大ナルベシ

年次	信用	販賣	購買	生產	販賣	購買	生產	販賣	購買	生產	信用	販賣	購買	生產	信用	計
四十一年	六	一	五	一	一	五	一	一	一	一	二	二	三	三	三	三一
四十二年	三	二	五	一	一	一	一	一	一	一	二	二	九	九	二九	二九
合計	四七	一九	二〇	三	一三	二	四	六	二	二	二	二	二	二	二	一五二

静岡縣產業組合設立年次表 (郡市別) (明治四十二年十二月末現在)

郡市別	年次	三十四年	三十五年	三十六年	三十七年	三十八年	三十九年	四十年	四十一年	四十二年	計
		賀茂郡	一	一	三	一	一	四	一	三	二
田方郡	一	一	一	一	一	一	三	一	一	二	一一
駿東郡	一	一	一	一	一	一	一	一	二	二	一一
富士郡	一	一	一	一	一	一	一	三	一	一	一六
庵原郡	一	一	一	一	一	二	一	四	一	三	一一
安倍郡	一	一	一	一	一	一	二	五	四	一	一五
志太郡	一	一	一	一	一	一	一	四	八	二	一六
榛原郡	四	二	二	一	一	一	一	二	一	二	二三
小笠郡	八	二	二	一	一	一	一	一	一	一	一六
周智郡	一	一	一	一	一	一	一	一	一	四	一五
磐田郡	四	一	二	一	一	一	二	一	四	四	一七
合計	二二	七	一〇	三	一〇	一四	二七	三一	二九	二九	一五二

郡市別	金額	五十圓	四十圓	三十圓	二十圓	十五圓	十圓	五圓	三圓	二圓	計
濱名郡	一	二	一	一	一	二	三	一	三	一	一五
引佐郡	一	一	一	一	一	一	一	一	一	一	一七
静岡市	一	一	一	一	一	一	一	一	一	一	一七
合計	二二	七	一〇	三	一〇	一四	二七	三一	二九	二九	一五二

静岡縣產業組合出資一口金額表 (明治四十二年十二月末現在)

郡市別	金額	五十圓	四十圓	三十圓	二十圓	十五圓	十圓	五圓	三圓	二圓	計
賀茂郡	一	二	二	一	一	三	一	四	一	一	一二
田方郡	一	一	一	一	一	一	二	三	一	一	一一
駿東郡	一	一	一	一	一	一	三	二	一	一	一六
富士郡	一	一	一	一	二	一	一	一	一	一	一六
庵原郡	一	一	一	一	二	一	六	一	一	一	一一
安倍郡	一	一	一	一	四	一	八	一	一	一	一五
志太郡	二	一	一	一	四	一	四	一	一	一	一六
榛原郡	一	一	一	一	四	一	五	四	一	一	二三
小笠郡	一	一	一	一	一	一	一	七	六	一	一六
周智郡	一	一	一	一	五	一	一	一	一	一	一五
磐田郡	三	一	一	一	五	一	六	一	一	一	一七
合計	二二	七	一〇	三	一〇	一四	二七	三一	二九	二九	一五二

郡市別	金額									
	五十圓	四十圓	三十圓	二十圓	十五圓	十圓	五圓	三圓	二圓	計
濱名郡	1	1		3	4	5	2			15
引佐郡				1		4	2			7
静岡市										2
合計	7	1	6	15	26	6	47	33	7	152

静岡縣產業組合明細表

(明治四十二年十月十一日現在)

名	稱	區	域	事	務	所	設立許可年月日	存	期	立	出資額
1 有限責任	下田信用組合	下田町、稻生澤村、白濱村、濱崎村	賀茂郡下田町一、五二〇	全	郡松崎江奈八八	三、六、二〇	三、六、二〇	三	〇	三	二五
2 無限責任	江奈信用組合	松崎町	全	郡仁科村濱二四九	三、六、八	三、六、八	三、六、八	〇	〇	〇	一五
3 全	仁科報德信用組合	仁科村	全	郡全 村中一八	三、九、八、四	三、九、八、四	三、九、八、四	〇	〇	〇	一五
4 全	仁科報德信用組合	仁科村	全	郡全 村作三九一、二、二	四、〇、二、七	四、〇、二、七	四、〇、二、七	〇	〇	〇	三〇
5 有限責任	稻梓購買販賣組合	稻梓村	全	郡南上村下小野三三九	四、〇、二、七	四、〇、二、七	四、〇、二、七	〇	〇	〇	三〇
6 無限責任	稻梓信用組合	稻梓村	全	郡全 村作三九一、二、二	四、〇、二、七	四、〇、二、七	四、〇、二、七	〇	〇	〇	三〇
7 有限責任	南上村購買組合	南上村、南中村、石井、上賀茂	全	郡南上村毛倉野六二九	四、〇、二、七	四、〇、二、七	四、〇、二、七	〇	〇	〇	三〇
8 全	岩科村販賣購買組合	岩科村	全	郡岩科村北側三九一、二	四、〇、二、七	四、〇、二、七	四、〇、二、七	〇	〇	〇	三〇
9 全	仁科販賣購買組合	仁科村	全	郡仁科村中一四一、一	四、〇、二、七	四、〇、二、七	四、〇、二、七	〇	〇	〇	三〇
10 全	白濱信用組合	白濱村	全	郡白濱村一、二五九	四、〇、二、七	四、〇、二、七	四、〇、二、七	〇	〇	〇	三〇
11 全	田子村水産信用購買組合	田子村	全	郡田子村一、五二三	四、〇、二、七	四、〇、二、七	四、〇、二、七	〇	〇	〇	三〇
12 全	毛倉野信用組合	南上村毛倉野	全	郡南上村毛倉野六二九	四、〇、二、七	四、〇、二、七	四、〇、二、七	〇	〇	〇	三〇

10 全	北狩野村信用組合	北狩野村	田方郡北狩野村四四九、二	全	郡全 村牧ノ郷四五七	三、八、六、五	三、八、六、五	〇	〇	〇	三〇
11 全	畜牛信用組合	北狩野村	全	郡南村仁田六九	四、〇、六、六	四、〇、六、六	四、〇、六、六	〇	〇	〇	一〇
1 無限責任	仁田信用組合	兩南村	全	郡中狩野村青羽根八二八	三、九、九、一	三、九、九、一	三、九、九、一	〇	〇	〇	三〇
2 有限責任	中狩野村購買組合	中狩野村	全	郡修善寺村修善寺一三八	三、九、九、一	三、九、九、一	三、九、九、一	〇	〇	〇	三〇
3 保證責任	修善寺村畜牛生産購買組合	修善寺村	全	郡中大見村城區六三	三、九、二、四	三、九、二、四	三、九、二、四	〇	〇	〇	三〇
4 全	大見畜牛生産購買組合	中大見村、下大見村	全	郡土肥村土肥四一〇	三、八、〇、二	三、八、〇、二	三、八、〇、二	〇	〇	〇	三〇
5 有限責任	土肥村畜牛生産組合	土肥村	全	郡西豆村小下田二六五	三、九、一、三	三、九、一、三	三、九、一、三	〇	〇	〇	三〇
6 全	西豆村畜牛生産組合	西豆村	全	郡伊東町玖須美五四七	四、一、九、二	四、一、九、二	四、一、九、二	〇	〇	〇	三〇
7 全	伊東購買組合	伊東町	全	郡三島町八六六	四、一、九、二	四、一、九、二	四、一、九、二	〇	〇	〇	三〇
8 全	福田信用購買販賣生産組合	三島町、錦田村	全	郡伊東町岡五三五、四	四、一、九、二	四、一、九、二	四、一、九、二	〇	〇	〇	三〇
9 全	誠農信用購買販賣組合	伊東町	全	郡深良村深良二九八	四、一、九、二	四、一、九、二	四、一、九、二	〇	〇	〇	三〇
1 無限責任	清水村信用組合	清水村	全	郡應根村柳澤二	四、一、七、七	四、一、七、七	四、一、七、七	〇	〇	〇	三〇
2 有限責任	岳南家畜購買販賣生産組合	深良村、泉村、小泉村、應根村	全	郡北郷村用澤甲二七	四、一、一、〇	四、一、一、〇	四、一、一、〇	〇	〇	〇	三〇
3 無限責任	柳澤信用組合	應根村	全	郡高根村塚原甲一	四、一、〇、三〇	四、一、〇、三〇	四、一、〇、三〇	〇	〇	〇	三〇
4 有限責任	北郷村購買組合	北郷村	全	郡長泉村中土狩八六、三	四、一、〇、三〇	四、一、〇、三〇	四、一、〇、三〇	〇	〇	〇	三〇
5 全	高根村購買組合	高根村	全	郡元吉原村大野新田六	三、六、五、七	三、六、五、七	三、六、五、七	〇	〇	〇	三〇
6 無限責任	長泉信用購買組合	長泉村	全	郡岩松村岩本六〇、三	三、五、二、三	三、五、二、三	三、五、二、三	〇	〇	〇	三〇
1 全	上野購買組合	上野村	富士郡上野村下條四三六	全	郡吉永村比奈四一	四、〇、三、四	四、〇、三、四	〇	〇	〇	三〇
2 全	岳浦信用組合	元吉原村、原町	全	郡岩松村岩本六〇、三	四、〇、三、四	四、〇、三、四	四、〇、三、四	〇	〇	〇	三〇
3 全	岩松村信用販賣購買組合	岩松村	全	郡須津村江尾五一	三、八、三、一	三、八、三、一	三、八、三、一	〇	〇	〇	三〇
4 有限責任	五貫島信用組合	田子浦村	全	郡須津村江尾五一	三、八、三、一	三、八、三、一	三、八、三、一	〇	〇	〇	三〇
5 全	吉永信用組合	吉永村	全	郡須津村江尾五一	三、八、三、一	三、八、三、一	三、八、三、一	〇	〇	〇	三〇
6 全	須津村江尾信用購買組合	須津村、高部村	全	郡須津村江尾五一	三、八、三、一	三、八、三、一	三、八、三、一	〇	〇	〇	三〇
1 全	巴農産物販賣組合	飯田村、高部村	全	郡須津村江尾五一	三、八、三、一	三、八、三、一	三、八、三、一	〇	〇	〇	三〇
2 全	庵原販賣購買組合	庵原村	全	郡須津村江尾五一	三、八、三、一	三、八、三、一	三、八、三、一	〇	〇	〇	三〇

名	稱	區	域	事	務	所	設立許可年月日	時存	期立	出資額
3 有限責任	益農購買組合	興津町	庵原郡興津町八木間六三	全	三九、六、九	〇〇	〇〇	〇〇	〇〇	〇〇
4 全	由比町購買組合	由比町、松野村、大城、桑木、穴	全	四〇、一、一	〇〇	〇〇	〇〇	〇〇	〇〇	〇〇
5 全	庵原購買組合	庵原	全	四〇、四、五	〇〇	〇〇	〇〇	〇〇	〇〇	〇〇
6 無限責任	中河內村購買販賣生產組合	兩河內村中河內區	全	四〇、五、二	〇〇	〇〇	〇〇	〇〇	〇〇	〇〇
7 有限責任	瓦生購買販賣組合	高部	全	四〇、一〇、六	〇〇	〇〇	〇〇	〇〇	〇〇	〇〇
8 全	富士川町購買組合	富士川町	全	四一、五、七	〇〇	〇〇	〇〇	〇〇	〇〇	〇〇
9 全	廣瀨信用購買組合	庵原村廣瀨	全	四一、三、二	〇〇	〇〇	〇〇	〇〇	〇〇	〇〇
10 全	飯田村購買組合	飯田	全	四一、三、二	〇〇	〇〇	〇〇	〇〇	〇〇	〇〇
11 全	松野村北松野購買組合	松野	全	四二、九、四	〇〇	〇〇	〇〇	〇〇	〇〇	〇〇
1 全	不二見信用組合	不二見	全	四二、二、八	〇〇	〇〇	〇〇	〇〇	〇〇	〇〇
2 全	豐田共濟信用組合	豐田	全	四二、二、八	〇〇	〇〇	〇〇	〇〇	〇〇	〇〇
3 全	南葉科村信用購買組合	南葉科	全	四二、二、八	〇〇	〇〇	〇〇	〇〇	〇〇	〇〇
4 全	三保信用購買販賣組合	三保	全	四二、二、八	〇〇	〇〇	〇〇	〇〇	〇〇	〇〇
5 全	不二見購買販賣組合	不二見	全	四二、二、八	〇〇	〇〇	〇〇	〇〇	〇〇	〇〇
6 全	入江有度共同購買組合	入江町、有度	全	四二、二、八	〇〇	〇〇	〇〇	〇〇	〇〇	〇〇
7 全	服織村新開信用購買組合	服織村新開	全	四二、二、八	〇〇	〇〇	〇〇	〇〇	〇〇	〇〇
8 全	西島購買販賣組合	大里村西島	全	四二、二、八	〇〇	〇〇	〇〇	〇〇	〇〇	〇〇
9 全	西島購買販賣組合	大里村西島	全	四二、二、八	〇〇	〇〇	〇〇	〇〇	〇〇	〇〇
10 全	服織村羽鳥信用購買組合	服織村羽鳥	全	四二、二、八	〇〇	〇〇	〇〇	〇〇	〇〇	〇〇
11 全	千代田信用組合	千代田	全	四二、二、八	〇〇	〇〇	〇〇	〇〇	〇〇	〇〇
12 全	中葉科村奈良間信用組合	中葉科村奈良間	全	四二、二、八	〇〇	〇〇	〇〇	〇〇	〇〇	〇〇
13 全	小坂購買販賣組合	小坂	全	四二、二、八	〇〇	〇〇	〇〇	〇〇	〇〇	〇〇
14 全	長田村信用購買組合	長田	全	四二、二、八	〇〇	〇〇	〇〇	〇〇	〇〇	〇〇
15 全	大里村川邊信用購買組合	大里村川邊	全	四二、二、八	〇〇	〇〇	〇〇	〇〇	〇〇	〇〇

1 無限責任	阿知ヶ谷信用組合	六合村阿知ヶ谷	志太郡六合村阿知ヶ谷四	全	三四、七、五	〇〇	〇〇	〇〇	〇〇	〇〇
2 有限責任	稻葉村購買組合	稻葉	全	四〇、一、八	〇〇	〇〇	〇〇	〇〇	〇〇	〇〇
3 全	高洲信用購買販賣生產組合	高洲村高柳、兵太夫	全	四〇、六、四	〇〇	〇〇	〇〇	〇〇	〇〇	〇〇
4 全	葉梨信用購買組合	葉梨村西方、北方	全	三九、一、二〇	〇〇	〇〇	〇〇	〇〇	〇〇	〇〇
5 全	瀬戸谷村購買販賣組合	瀬戸谷	全	四〇、一、三〇	〇〇	〇〇	〇〇	〇〇	〇〇	〇〇
6 全	大富信用購買組合	大富	全	四一、四、五	〇〇	〇〇	〇〇	〇〇	〇〇	〇〇
7 全	田尻信用組合	和田村田尻	全	四一、四、五	〇〇	〇〇	〇〇	〇〇	〇〇	〇〇
8 全	朝比奈信用購買組合	朝比奈	全	四一、四、五	〇〇	〇〇	〇〇	〇〇	〇〇	〇〇
9 全	上當間販賣生產組合	廣幡村上當間	全	四一、四、五	〇〇	〇〇	〇〇	〇〇	〇〇	〇〇
10 全	燒津町販賣生產組合	燒津町城之腰	全	四一、四、五	〇〇	〇〇	〇〇	〇〇	〇〇	〇〇
11 全	上泉信用購買販賣生產組合	相川村上泉	全	四一、四、五	〇〇	〇〇	〇〇	〇〇	〇〇	〇〇
12 全	燒津町販賣生產組合	相川津	全	四一、四、五	〇〇	〇〇	〇〇	〇〇	〇〇	〇〇
13 全	相川信用購買組合	相川村相川	全	四一、四、五	〇〇	〇〇	〇〇	〇〇	〇〇	〇〇
14 全	朝比奈村南購買組合	朝比奈村殿、新舟、野	全	四一、四、五	〇〇	〇〇	〇〇	〇〇	〇〇	〇〇
15 全	朝比奈村宮島購買組合	朝比奈村宮島	全	四一、四、五	〇〇	〇〇	〇〇	〇〇	〇〇	〇〇
16 全	朝比奈村下販賣生產組合	朝比奈村羽佐間、殿、内字、戸澤	全	四一、四、五	〇〇	〇〇	〇〇	〇〇	〇〇	〇〇
1 全	初倉信用組合	初倉	全	四一、四、五	〇〇	〇〇	〇〇	〇〇	〇〇	〇〇
2 無限責任	大寄信用組合	荻間村大寄	全	四一、四、五	〇〇	〇〇	〇〇	〇〇	〇〇	〇〇
3 有限責任	中川根村信用組合	中川根	全	四一、四、五	〇〇	〇〇	〇〇	〇〇	〇〇	〇〇
4 無限責任	坂里信用組合	下川根村坂里	全	四一、四、五	〇〇	〇〇	〇〇	〇〇	〇〇	〇〇
5 有限責任	勝俣信用組合	川崎町勝俣	全	四一、四、五	〇〇	〇〇	〇〇	〇〇	〇〇	〇〇
6 全	勝間田製茶販賣組合	勝間田村、川崎町	全	四一、四、五	〇〇	〇〇	〇〇	〇〇	〇〇	〇〇
7 全	牧ノ原製茶販賣組合	勝間田村、小笠郡	全	四一、四、五	〇〇	〇〇	〇〇	〇〇	〇〇	〇〇
8 全	奥泉製茶販賣組合	勝間田村、小笠郡	全	四一、四、五	〇〇	〇〇	〇〇	〇〇	〇〇	〇〇
9 全	大江農産物販賣組合	相良町大江	全	四一、四、五	〇〇	〇〇	〇〇	〇〇	〇〇	〇〇

名	稱	區	域	事務所	設立許可年月日	時存	期立	出資額
10 有限責任	細江信用購買販賣生產組合	川崎町	細江	榛原郡川崎町細江五二四	四〇、九、二	〇	〇	〇
11 全	初倉村信用購買販賣生產組合	初倉	村	全 郡初倉村牧之原一五	四二、三、三	〇	〇	〇
12 全	菊川信用購買販賣生產組合	金谷	町	全 郡金谷町菊川八八	四二、二、二	〇	〇	〇
13 全	坂部村信用購買販賣生產組合	坂部	村	全 郡坂部村坂部三、三〇	四三、九、二	〇	〇	〇
1 全	掛川信用購買販賣生產組合	小笠郡	掛川町	小笠郡掛川町五五六	三三、六、二	〇	〇	〇
2 全	上内田販賣購買組合	上内田	村	全 郡上内田村内田番外三	三三、四、二	〇	〇	〇
3 全	共進製茶販賣組合	遠江國	駿河國	全 郡中内田村中内田三〇八	三三、五、五	〇	〇	〇
4 保證責任	共益製茶販賣組合	遠江國	駿河國	全 郡土方村土方二一七	三三、五、五	〇	〇	〇
5 有限責任	得信製茶販賣組合	佐東村	大須賀村	全 郡土方村土方	三三、六、三	〇	〇	〇
6 全	佐東製茶販賣組合	加茂村	六郷村	全 郡加茂村一、八八〇	三三、六、三	〇	〇	〇
7 全	丸西製茶販賣組合	丸西	村	全 郡佐東村中方一、二二〇	三三、六、三	〇	〇	〇
8 全	富田製茶販賣組合	河城村	東山口村	全 郡西南郡村下俣四二八ノ二合併	三三、六、六	〇	〇	〇
9 全	三幸社製茶販賣組合	小笠郡	榛原郡	全 郡河城村富田一五九	三三、五、〇	〇	〇	〇
10 全	笠原農産製茶販賣組合	小笠郡	笠原郡	全 郡比木村四三七ノ一	三三、五、二	〇	〇	〇
11 全	横地製茶販賣組合	横地	村	全 郡笠原村岡崎三、三四三	三三、九、四	〇	〇	〇
12 全	大坂製茶販賣購買組合	大坂	村	全 郡横地村東横地二、一五ノ二	三三、七、一〇	〇	〇	〇
13 全	小笠製茶販賣組合	土方	村	全 郡大坂村五、五七〇 合併	三三、五、七	〇	〇	〇
14 全	西郷信用販賣購買組合	西郷	村	全 郡土方村入山瀬七二	三三、六、五	〇	〇	〇
15 全	常盤園製茶販賣組合	河城村	中内田村	全 郡西郷村上西郷三四二	四一、二、二	〇	〇	〇
16 全	熊切村杉信用購買組合	熊切	村	全 郡河城村澤水加七一六	四三、〇、二	〇	〇	〇
1 全	宇刈村春岡信用購買組合	宇刈	村	全 郡智那熊切村杉五三	四一、四、七	〇	〇	〇
2 全	宮川信用購買組合	氣多村	宮川村	全 郡宇刈村春岡三ノ一	四三、三、一	〇	〇	〇
3 全	氣多村販賣生產組合	氣多	村	全 郡氣多村宮川八二	四三、七、八	〇	〇	〇
4 全	氣多村販賣生產組合	氣多	村	全 郡氣多村宮川一、七〇七	四二、七、〇	〇	〇	〇

名	稱	區	域	事務所	設立許可年月日	時存	期立	出資額
5 全	北周信用購買販賣生產組合	氣多村	氣多	全 郡氣多村氣田二五ノ一	四二、二、二	〇	〇	〇
1 無限責任	西具村信用組合	西具	村	全 郡西具村役場内	三三、三、一	〇	〇	〇
2 有限責任	見付報德信用組合	見付町	中泉町	全 郡見付町三七〇	三三、六、一〇	〇	〇	〇
3 無限責任	百古里信用組合	光明村	横川	全 郡光明村横川六五	三三、八、二	〇	〇	〇
4 有限責任	三川信用組合	三川	村	全 郡三川村友永三〇	三三、三、一	〇	〇	〇
5 全	中遠信用組合	中泉町	於保村	全 郡中泉町一六九	三三、四、一	〇	〇	〇
6 全	於保村信用組合	於保	村	全 郡於保村大原二、三二二	三三、二、二	〇	〇	〇
7 無限責任	大谷信用組合	光明村	大谷	全 郡光明村大谷三	三三、六、二	〇	〇	〇
8 全	大平信用組合	光明村	大平	全 郡光明村大平	三三、九、二、五	〇	〇	〇
9 有限責任	敷地信用組合	敷地	村	全 郡敷地村敷地六二ノ二	四一、五、二	〇	〇	〇
10 全	下阿多古信用組合	下阿多	村	全 郡下阿多古村兩島二、〇〇八	四一、〇、八	〇	〇	〇
11 全	井通信用購買組合	井通	村	全 郡井通村森下三八五	四一、〇、一、五	〇	〇	〇
12 全	豐澤販賣購買組合	笠原	村	全 郡笠原村豐澤三二	四一、〇、一、三	〇	〇	〇
13 全	東淺羽信用購買組合	東淺羽	村	全 郡東淺羽村松原一、五八	四一、二、七	〇	〇	〇
14 全	幸浦信用組合	幸浦	村	全 郡幸浦村西同笠三七一	四一、一、二	〇	〇	〇
15 全	草崎信用購買組合	草崎	村	全 郡草崎村草崎七	四一、五、六	〇	〇	〇
16 全	前野信用購買組合	前野	村	全 郡前野村前野八	四一、六、二	〇	〇	〇
17 無限責任	相津信用組合	相津	村	全 郡相津村相津九八ノ二	四二、一、四	〇	〇	〇
1 全	中郡村信用組合	中郡	村	全 郡龍川村相津九八ノ二	四二、一、四	〇	〇	〇
2 全	高塚信用組合	高塚	村	全 郡龍川村相津九八ノ二	四二、一、四	〇	〇	〇
3 有限責任	濱松報德信用組合	濱松	村	全 郡龍川村相津九八ノ二	四二、一、四	〇	〇	〇
4 全	入野信用購買組合	入野	村	全 郡入野村高塚六三	三三、一、一五	〇	〇	〇
5 全	濱松信用組合	濱松	村	全 郡入野村入野六七	三三、五、二六	〇	〇	〇
6 全	上島共濟信用組合	上島	村	全 郡濱松町旅籠一二	三三、八、	〇	〇	〇
7 全	白須賀町信用購買組合	白須賀	町	全 郡中瀬村上島八六	三三、九、三	〇	〇	〇
8 全	中郡村購買販賣生產組合	中郡	村	全 郡白須賀町三、七四九	四〇、一、一八	〇	〇	〇
8 全	中郡村購買販賣生產組合	中郡	村	全 郡積志村有玉一二六	三三、二、七	〇	〇	〇

名	稱	區	域	事	務	所	設立許可年月日	時存	期立	金出資一額口
9 無限責任	上前島信用販賣組合	積志村	上前島	濱名郡積志村上前島五三三			三、九、七	無期限		三〇
10 有限責任	濱松購買組合	濱松	町	全郡濱松町元城			四〇、四、二九	無期限		一〇
11 全	村楯信用購買販賣生産組合	村楯	村	全郡村楯村一四三			四〇、二、二五	無期限		二〇
12 全	貴布禰購買組合	北濱村、貴布禰、沼、道本、小林、西美園、小野口	村	全郡北濱村貴布禰三四			四、六、元	無期限		一〇
13 無限責任	伊佐見信用購買組合	伊佐見	村	全郡伊佐見村古人見四六六			四、一、二七	無期限		二〇
14 有限責任	新居誠明購買組合	新居	町	全郡新居町新居三六			四、五、四	無期限		一〇
15 全	芳川村信用購買組合	芳川	村	全郡芳川村都盛八、四二〇			四、二、二八	無期限		一〇
1 全	奧山信用組合	奧山	村	引佐郡奧山村奧山二〇九			三、八、三、七	無期限		一〇
2 全	井伊谷信用組合	井伊谷	村	全郡井伊谷村井伊谷一〇四			三、八、五、三	無期限		一〇
3 無限責任	鹿玉村信用組合	鹿玉	村	全郡鹿玉村宮口二五四			三、九、六、五	無期限		二五
4 有限責任	都田村信用購買組合	都田	村	全郡都田村都田四六七			四、一、九、一	無期限		一〇
5 全	下氣賀販賣購買組合	下氣賀	村	全郡下氣賀町氣賀九、七三九			四、二、三、三	無期限		一〇
6 全	引佐購買販賣組合	全町氣賀、葎本、小森、吳石	賀	全郡全町氣賀二、七七一			四、一、二、二	無期限		一〇
7 全	細江販賣購買組合	靜岡市及市接屬町村		靜岡市追手町七四			四、三、三、五	無期限		一〇
全	靜岡購買組合	安東村、千代田村、豊田村、大里村、長田村、靜岡市		靜岡市東應匠町九二			四、一、九、六	無期限		一〇
全	靜岡家禽購買販賣組合						四、九、二九	無期限		五〇

静岡縣產業組合事業成績一覽表 (郡市別)

Main table for Shizuoka Prefecture's Industrial Association Business Performance. Columns include: 郡市別 (Municipality), 出資一組合員數 (Capital/Member Count), 出資 (Capital), 拂込濟 (Repayment), 現在高 (Current Balance), 準備金 (Reserve Funds), 貯蓄金 (Savings), 貸付金 (Loans), 購買之部 (Purchase Dept), 販賣之部 (Sales Dept), 生産之部 (Production Dept), 損益 (Profit/Loss).

備考 本表中購買之部購買高、販賣高及販賣之部受入高、販賣高ハ四十一年度中ニ取扱ヒタル物品ノ價格ナリ又購買利益金及販賣利益金中ニハ四十年末殘荷見積金及四十一年度末殘荷見積金ヲ算入セズ

静岡縣產業組合一組合平均事業成績一覽表 (郡市別)

Average performance table for Shizuoka Prefecture's Industrial Association. Columns include: 郡市別 (Municipality), 出資一組合員數 (Capital/Member Count), 出資 (Capital), 拂込濟 (Repayment), 現在高 (Current Balance), 準備金 (Reserve Funds), 貯蓄金 (Savings), 貸付金 (Loans), 購買之部 (Purchase Dept), 販賣之部 (Sales Dept), 生産之部 (Production Dept), 損益 (Profit/Loss).

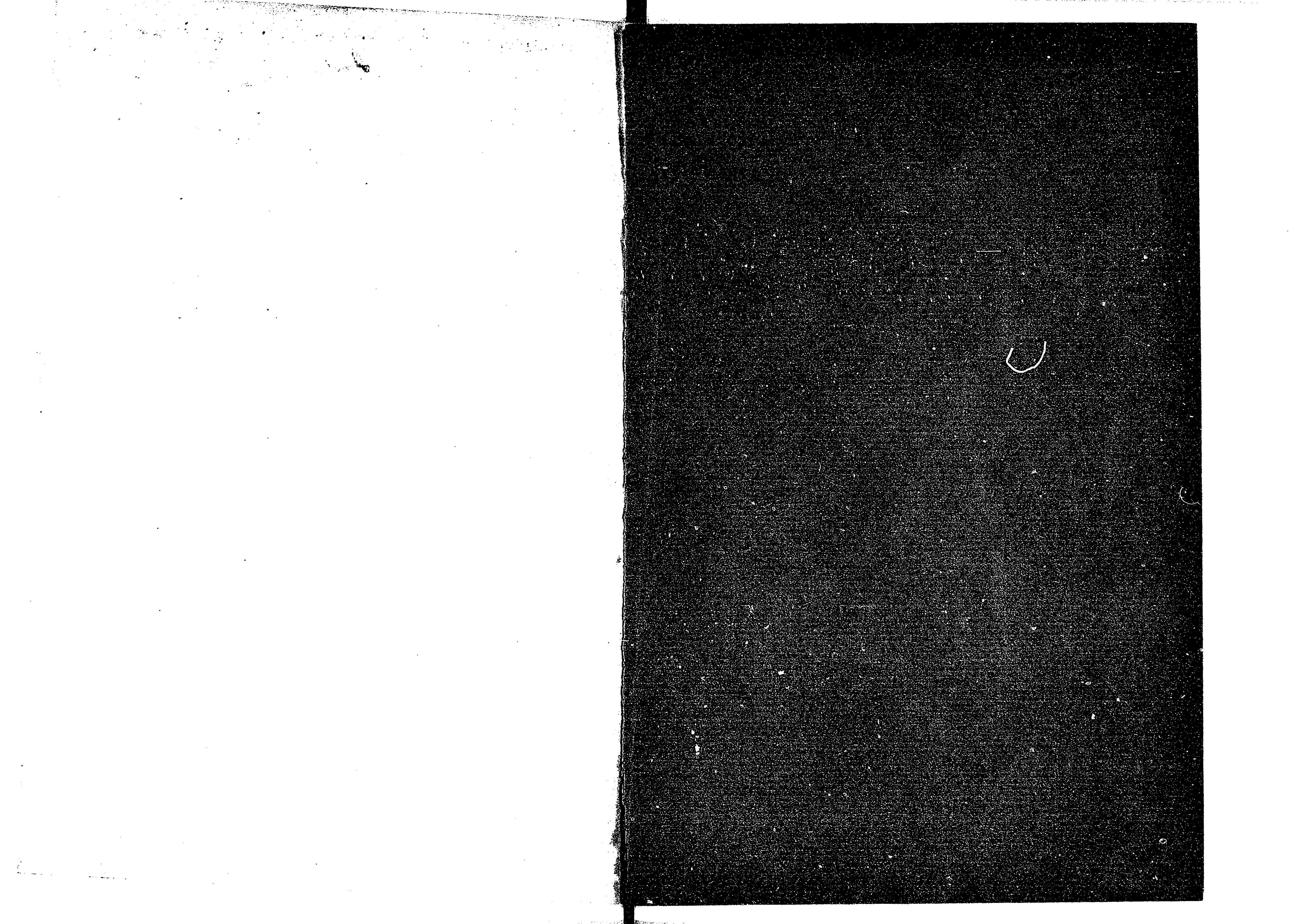
備考 本表縣一組合ニ對スル平均ハ四十一年度事業報告書ヲ提出セシ總數百四十四ヶ市町村ノ平均ニ於テ同シク四十一年度事業報告書提出セシ組合數ニ應シ其郡ノ合計ヲ除シ得タル數ナリ

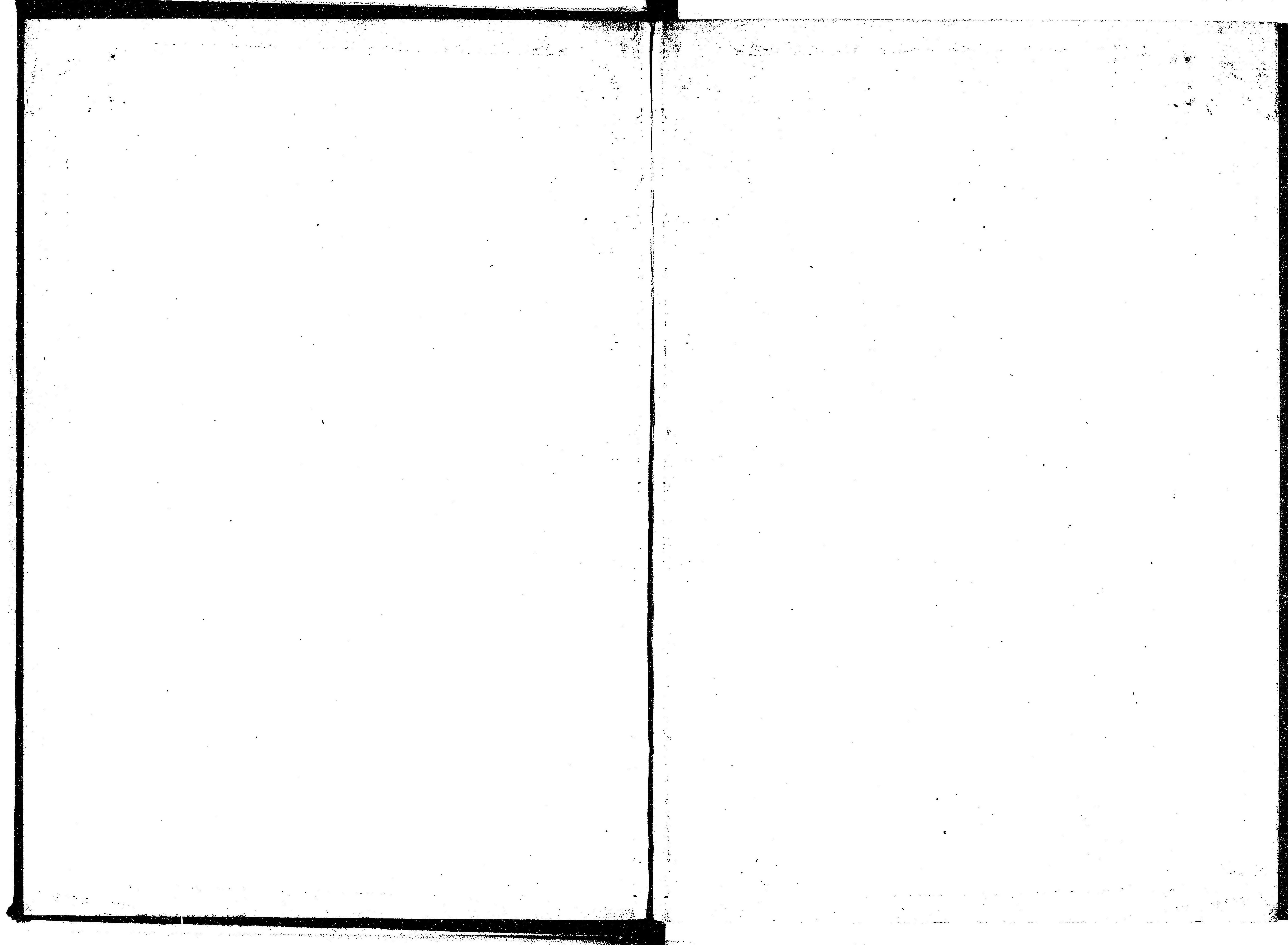
(明治四十一年十二月末現在)

(明治四十一年十二月末現在)

静岡縣產業組合別明治四十一年度事

名 稱	區 別	出資一組合		出資金	拂込済		現在高	準備金		特別積立金	合計	人員
		金額	口數		金額	口數		金額	口數			
賀茂郡 下山信用	信用	25,000	12	1,330,000	1,330,000	8,412,425	834,977	58,831	893,808	4		
江奈信用	信用	15,000	8	430,000	430,000	4,960,000	8,412,425	58,831	893,808	4		
仁科報德信用	信用	15,000	8	430,000	430,000	4,960,000	8,412,425	58,831	893,808	4		
仁科信用	信用	15,000	8	430,000	430,000	4,960,000	8,412,425	58,831	893,808	4		
稻梓購買販賣	購買	5,000	5	145,000	145,000	1,680,000	168,000	12,000	180,000	2		
南上村購買	購買	5,000	5	145,000	145,000	1,680,000	168,000	12,000	180,000	2		
岩科村購買	購買	5,000	5	145,000	145,000	1,680,000	168,000	12,000	180,000	2		
白濱村信用	信用	5,000	5	145,000	145,000	1,680,000	168,000	12,000	180,000	2		
仁科村購買	購買	5,000	5	145,000	145,000	1,680,000	168,000	12,000	180,000	2		
田方部 北狩野村信用	信用	15,000	8	430,000	430,000	4,960,000	8,412,425	58,831	893,808	4		
畜牛信用	信用	15,000	8	430,000	430,000	4,960,000	8,412,425	58,831	893,808	4		
中狩野村購買	購買	5,000	5	145,000	145,000	1,680,000	168,000	12,000	180,000	2		
修善寺村畜牛購買	購買	5,000	5	145,000	145,000	1,680,000	168,000	12,000	180,000	2		
大見畜牛生產	生產	5,000	5	145,000	145,000	1,680,000	168,000	12,000	180,000	2		
土肥村畜牛生產	生產	5,000	5	145,000	145,000	1,680,000	168,000	12,000	180,000	2		
西豆村畜牛生產	生產	5,000	5	145,000	145,000	1,680,000	168,000	12,000	180,000	2		
駿東部 清水村信用	信用	15,000	8	430,000	430,000	4,960,000	8,412,425	58,831	893,808	4		
岳南家畜購買販賣	購買	5,000	5	145,000	145,000	1,680,000	168,000	12,000	180,000	2		
柳澤信用	信用	15,000	8	430,000	430,000	4,960,000	8,412,425	58,831	893,808	4		
高根村購買	購買	5,000	5	145,000	145,000	1,680,000	168,000	12,000	180,000	2		
富士郡 岳浦信用	信用	15,000	8	430,000	430,000	4,960,000	8,412,425	58,831	893,808	4		
岩松村信用	信用	15,000	8	430,000	430,000	4,960,000	8,412,425	58,831	893,808	4		
五寶島信用	信用	15,000	8	430,000	430,000	4,960,000	8,412,425	58,831	893,808	4		
吉永村信用	信用	15,000	8	430,000	430,000	4,960,000	8,412,425	58,831	893,808	4		
庵原部 益農購買	購買	5,000	5	145,000	145,000	1,680,000	168,000	12,000	180,000	2		
由比町信用	信用	15,000	8	430,000	430,000	4,960,000	8,412,425	58,831	893,808	4		
庵原購買	購買	5,000	5	145,000	145,000	1,680,000	168,000	12,000	180,000	2		
瓦生購買	購買	5,000	5	145,000	145,000	1,680,000	168,000	12,000	180,000	2		
富士川町購買	購買	5,000	5	145,000	145,000	1,680,000	168,000	12,000	180,000	2		
安部郡 不二見信用	信用	15,000	8	430,000	430,000	4,960,000	8,412,425	58,831	893,808	4		
豐田共濟信用	信用	15,000	8	430,000	430,000	4,960,000	8,412,425	58,831	893,808	4		
南濱村信用	信用	15,000	8	430,000	430,000	4,960,000	8,412,425	58,831	893,808	4		
三保信用購買販賣	購買	5,000	5	145,000	145,000	1,680,000	168,000	12,000	180,000	2		
不二見購買販賣	購買	5,000	5	145,000	145,000	1,680,000	168,000	12,000	180,000	2		
入江有度共同購買	購買	5,000	5	145,000	145,000	1,680,000	168,000	12,000	180,000	2		
服織村新聞信用	信用	15,000	8	430,000	430,000	4,960,000	8,412,425	58,831	893,808	4		
西島購買販賣	購買	5,000	5	145,000	145,000	1,680,000	168,000	12,000	180,000	2		
西脇信用	信用	15,000	8	430,000	430,000	4,960,000	8,412,425	58,831	893,808	4		
西脇信用	信用	15,000	8	430,000	430,000	4,960,000	8,412,425	58,831	893,808	4		
中藥科村信用	信用	15,000	8	430,000	430,000	4,960,000	8,412,425	58,831	893,808	4		
小坂購買販賣	購買	5,000	5	145,000	145,000	1,680,000	168,000	12,000	180,000	2		
長田信用購買	購買	5,000	5	145,000	145,000	1,680,000	168,000	12,000	180,000	2		
志太郡 阿知ヶ谷信用	信用	15,000	8	430,000	430,000	4,960,000	8,412,425	58,831	893,808	4		
稻葉村購買	購買	5,000	5	145,000	145,000	1,680,000	168,000	12,000	180,000	2		
高洲信用	信用	15,000	8	430,000	430,000	4,960,000	8,412,425	58,831	893,808	4		
葉刺信用	信用	15,000	8	430,000	430,000	4,960,000	8,412,425	58,831	893,808	4		
瀬戸谷村購買	購買	5,000	5	145,000	145,000	1,680,000	168,000	12,000	180,000	2		
犬富信用購買	購買	5,000	5	145,000	145,000	1,680,000	168,000	12,000	180,000	2		
田尻信用	信用	15,000	8	430,000	430,000	4,960,000	8,412,425	58,831	893,808	4		
朝比奈信用購買	購買	5,000	5	145,000	145,000	1,680,000	168,000	12,000	180,000	2		
上當間信用購買	購買	5,000	5	145,000	145,000	1,680,000	168,000	12,000	180,000	2		





14.2口
71

041905-001-8

14. 2口-71

静岡県産業組合概況

第1, 3次(明治41, 43年度)

静岡県内務部／編

M43, 45

BDI-0566

