

社 寺

第二〇三 神社及神職

年 末 現 在

郡市名	官幣大社	官幣中社	別格官幣社	國幣小社	縣社	鄉社	村社	無格社	合 計
賀茂郡	1				1				2
田方郡					1				1
駿東郡					1				1
富士郡					1				1
庵原郡					1				1
安倍郡					1				1
志太郡					1				1
榛原郡					1				1
小笠原郡					1				1
周智郡					1				1
磐田郡					1				1
濱田郡					1				1
引佐郡					1				1
靜岡市					1				1
合 計	1	1	1	1	10	1	1	1	18
三十四年	1	1	1	1	10	1	1	1	18
三十五年	1	1	1	1	10	1	1	1	18
三十六年	1	1	1	1	10	1	1	1	18
三十七年	1	1	1	1	10	1	1	1	18
年 末 現 在	1	1	1	1	10	1	1	1	18

第二〇四 寺院

年 末 現 在

社 寺

三〇三

衛生

第二〇八

醫師、產婆及鍼灸

年末現在

郡市名	總數	醫師		產婆		鍼灸		看護人
		內 試驗 卒業 履歷 從業 相續 限地開業	外 履歷 從業 相續 限地開業	產婆	鍼灸	鍼灸	鍼灸	
賀茂郡	五九	一	一	一	一	二〇	二四	一
田方郡	七七	一	一	一	一	二四	四四	一
駿東郡	六三	一	一	一	一	二六	三七	一
富士郡	五〇	一	一	一	一	二六	三〇	一
富原郡	四七	一	一	一	一	二六	三三	一
安原郡	四六	一	一	一	一	二六	三三	一
志太郡	六九	一	一	一	一	二七	三八	一
小椋郡	四二	一	一	一	一	二九	三五	一
周智郡	七二	一	一	一	一	二九	三五	一
磐田郡	三七	一	一	一	一	二〇	二八	一
濱名郡	一〇五	一	一	一	一	二〇	二八	一
引佐郡	二〇	一	一	一	一	一〇	一五	一
靜岡市	五八	三	一	一	一	五一	九三	一五
合計	八三一	一〇	四〇	一七〇	三三	四七三	九三三	二五
三十四年	七五〇	二	三三	一一七	三三	三九七	九二九	?
三十五年	七九〇	九	三六	一四八	二九	四一五	九二二	?
三十六年	八〇六	七	三九	一五三	二九	四三二	九三三	?
三十七年	八一〇	七	三八	一五三	三一	四五二	九一九	二〇

衛生

三百七

名	種	總數	傳染性病	發育及營養的病	皮膚病及關節病	血行器病	神經病及五臟病	呼吸器病	消化器病	泌尿及生殖器及外傷	中毒原因不詳
私立愛生全科病院		一、二七九	三	一、一三三	一、一三五	一、〇〇〇	八〇	二、二二二	三、〇〇〇	六、五	九〇
私立掛川病院		一、五二一	一、八八	七、八	一、四〇	一、六九	一、一一	一、七二	四、五六	九、五	九三
私立三才堂病院		一、〇六五	一、八	三、四	二、〇二	六、五	二、二	一、〇三	二、二五	九、〇	一、七二
合計		三、八六五	一、〇〇四	九、七五	三、四七九	一、四四八	九、二四	六、三四〇	八、五〇三	二、二〇六	二、二二二

第二二二 微毒受驗人員

検査所在地	三十八年	三十七年	三十六年	三十五年	三十四年	三十八年	三十七年	三十六年	三十五年	三十四年
靜岡市安倍川町	九八〇	一、〇、五五六	八、七九六	七、七二〇	九、九九〇	六三八	六九八	七三二	六六〇	五九一
田方郡三島町	七〇六	六三〇	八三一	八二二	九二二	一八	一九	四、五	八〇	七九
駿東郡御厨町	四七四	五一四	四八六	一、六〇	三、五二	一七	一三	三、六	一、三	一、三
駿東郡沼津町	一、一五〇	一、二二九	一、一五九	一、〇、〇〇	一、一、六〇	三三	三六	五、九	一、六	一、三
富士郡吉原町	一、〇五四	一、七四九	八八四	八六四	一、三、〇〇	四二	四二	一、三三	四、四	四、四
富士郡大宮町	八二六	九六八	八五九	七八八	九七二	四二	五、四	一、二二	二、一	二、一
庵原郡興津町	一、四一	一、一七	一、八一	一、六四	一、五二	五	二	一、二	四、八	四、八
庵原郡江尻町	二、二、四五	一、四五六	二、三、三五	二、〇、四四	二、〇、二四	一六三	一五九	一、五	六、七	一、四〇
志太郡藤枝町	一、四六〇	一、四二四	一、七五一	一、五九二	一、七四八	六三	一一	一、三〇	一、一	一、一
志太郡島田町	一、七九〇	一、七四九	一、六四七	一、四二二	一、三、四〇	一四	一三	一、一三	一、四	一、四
榛原郡金谷町	六九〇	七四九	六四〇	六二四	五九二	二〇	一〇	四、四	二、九	三、三
榛原郡相良町	四四八	四八二	四二七	四七六	四四八	一七	一〇	一、〇	一、一	一、一
小笠郡掛川町	八三〇	七、一〇	六五八	八七六	一、一、三三	二六	二二	三、三	二、七	二、七
小笠郡西方村	七、七四	七、二四	四〇六	一、六〇	一、六	一三	一七	三、三	四、四	四、四
周智郡森町	七九五	六九七	六九一	八五二	九八〇	三	二	二、四	三、八	三、八
磐田郡山名町	五八三	四六五	五三四	五三六	六〇八	七	九	一、一	二、四	二、四

郡市名	見附町	中泉町	掛塚町	二俣町	濱松町	白須賀町	合計
磐田郡	九七二	七三三	三七七	八〇〇	四〇七	一六六	三、二、二二
磐田郡	九二九	七七一	三七九	七五三	四八〇	二七六	三、三、二五
磐田郡	六五六	七二四	三五八	五八五	三、七四八	一〇三	二、八、七〇四
磐田郡	七六六	七八八	三六〇	一、〇、四八	四、七二二	二二八	二、八、四一〇
磐田郡	七七二	九二二	九二二	一、〇、九二	四、五八〇	一七三	三、二、六〇四
合計	八、五	四、〇	一、一	二、八	四、九	四	二、二、二六

第二二三 種痘人員

郡市名	善	不	未種痘	合計	善	不	未種痘	合計
賀茂郡	一、〇、九〇	三三九	七二	一、四、〇〇	一、七、六四	八、〇四五	二、一九八	二、二、〇〇七
田方郡	二、四〇二	一、一八七	二〇六	三、五九五	六、六〇九	二、四、六九七	四、〇、九八九	一〇、六、〇八五
駿東郡	九五四	一、〇、五〇	一四〇	一、九、〇〇	三、三、六〇	一、四、八〇	二、三、三五	五、〇、八五
富士郡	一、九二一	七四七	三三八	三、〇〇六	四、〇、二二	一、〇、二二	一、〇、二二	五、〇、四四
庵原郡	一、〇六三	九四四	四九五	二、〇、〇二	四、〇、二二	一、〇、二二	一、〇、二二	五、〇、四四
安倍郡	二、一七四	一、〇、一九	三七八	三、五八〇	四、三、〇二	一、九、八〇	七、五二二	一、一、三、五二
志太郡	三、一〇四	五、一四	二二	三、一、四〇	四、九、九一	八、七〇九	一、九、八二二	六、九、七三二
榛原郡	一、四四九	六、五七	二六七	二、一、三三	三、九、四四	五、〇七九	九、八八五	一、五、一、三三
小笠郡	一、九四七	一、〇、六三	五一一	二、九、六一	五、九〇七	一、六、一六	一、五、一、四六	七、四、二一三
周智郡	一、一五八	五、二二	二八〇	一、四、六〇	二、八、七九	五、二、四八	一、七、二七	四、六、〇六六
磐田郡	三、三三三	一、八〇	一、〇〇八	五、二、四一	八、〇、二八	二、四、〇〇	一、七、八二二	九、七、一〇〇
合計	一、一、八八	二、二、二二	一、〇、〇〇	三、五、一〇	一、〇、〇〇	一、〇、〇〇	一、〇、〇〇	三、五、一〇

郡市名	善		不		善		不		合計	善	不	合計
	以一年以上	以五年以上	以一年以上	以五年以上	以一年以上	以五年以上	以一年以上	以五年以上				
郡市名	一、一五九	二〇四	一、一五九	二〇四	一、一五九	二〇四	一、一五九	二〇四	一、一五九	二〇四	一、一五九	二〇四
合 計	二七、七二三	一、二六二	二七、七二三	一、二六二	二七、七二三	一、二六二	二七、七二三	一、二六二	二七、七二三	一、二六二	二七、七二三	一、二六二
靜岡市	六九四	一、三九二	六九四	一、三九二	六九四	一、三九二	六九四	一、三九二	六九四	一、三九二	六九四	一、三九二
引佐郡	一、一五九	二〇四	一、一五九	二〇四	一、一五九	二〇四	一、一五九	二〇四	一、一五九	二〇四	一、一五九	二〇四
三十七年	三、五九四	一〇、七三三	三、五九四	一〇、七三三	三、五九四	一〇、七三三	三、五九四	一〇、七三三	三、五九四	一〇、七三三	三、五九四	一〇、七三三
三十六年	二〇、四二〇	九、八四九	二〇、四二〇	九、八四九	二〇、四二〇	九、八四九	二〇、四二〇	九、八四九	二〇、四二〇	九、八四九	二〇、四二〇	九、八四九
三十五年	一九、七三六	一〇、〇三六	一九、七三六	一〇、〇三六	一九、七三六	一〇、〇三六	一九、七三六	一〇、〇三六	一九、七三六	一〇、〇三六	一九、七三六	一〇、〇三六
三十四年	一七、二八〇	一〇、三三〇	一七、二八〇	一〇、三三〇	一七、二八〇	一〇、三三〇	一七、二八〇	一〇、三三〇	一七、二八〇	一〇、三三〇	一七、二八〇	一〇、三三〇

第二四 傳染病及地方病ノ患者數

郡市名	總數	虎列拉	赤痢	腸胃	實布	亞登	發熱	熱間	郡市名		總數	虎列拉	赤痢	腸胃	實布	亞登	發熱	熱間
									靜岡市	濱名郡								
賀茂郡	一、一三三								賀茂郡	一、一三三								
田方郡	三〇三								田方郡	三〇三								
駿東郡	一、二七								駿東郡	一、二七								
富士郡	一、二七三								富士郡	一、二七三								
庵原郡	一、七〇								庵原郡	一、七〇								
安倍郡	一、八四								安倍郡	一、八四								
志太郡	一、六九								志太郡	一、六九								
小笠原郡	九								小笠原郡	九								
周智郡	一、三三								周智郡	一、三三								
合 計	六、二五九								合 計	六、二五九								
三十四年	三、一〇〇								三十四年	三、一〇〇								
三十五年	二、〇六二								三十五年	二、〇六二								
三十六年	五、四四五								三十六年	五、四四五								
三十七年	二、〇七八								三十七年	二、〇七八								

第二五 傳染病及地方病患者ノ死亡數

郡市名	總數	虎列拉	赤痢	腸胃	實布	亞登	發熱	熱間	郡市名		總數	虎列拉	赤痢	腸胃	實布	亞登	發熱	熱間
									靜岡市	濱名郡								
賀茂郡	二〇								賀茂郡	二〇								
田方郡	六八								田方郡	六八								
駿東郡	三八								駿東郡	三八								
富士郡	二九三								富士郡	二九三								
庵原郡	三五								庵原郡	三五								
安倍郡	三六								安倍郡	三六								
志太郡	三八								志太郡	三八								
小笠原郡	二四								小笠原郡	二四								
周智郡	三三								周智郡	三三								
合 計	八三五								合 計	八三五								
三十四年	五二六								三十四年	五二六								
三十五年	四六一								三十五年	四六一								
三十六年	五三八								三十六年	五三八								
三十七年	四九五								三十七年	四九五								

第二六 死亡者ノ原因別

郡市名	總數	傳染病	皮膚病	骨及筋	血行	神經	呼吸	消化	泌尿	外傷	中原因	不詳	郡市名		總數	傳染病	皮膚病	骨及筋	血行	神經	呼吸	消化	泌尿	外傷	中原因	不詳
													靜岡市	濱名郡												
賀茂郡	一、三六五	一、三三三	一	一	一	一	一	一	一	一	一	一	賀茂郡	一、三六五	一、三三三	一	一	一	一	一	一	一	一	一	一	一
田方郡	二、三三三	二、三〇一	一	一	一	一	一	一	一	一	一	一	田方郡	二、三三三	二、三〇一	一	一	一	一	一	一	一	一	一	一	一
駿東郡	二、〇九二	二、〇六〇	一	一	一	一	一	一	一	一	一	一	駿東郡	二、〇九二	二、〇六〇	一	一	一	一	一	一	一	一	一	一	一
富士郡	一、八二二	一、七九〇	一	一	一	一	一	一	一	一	一	一	富士郡	一、八二二	一、七九〇	一	一	一	一	一	一	一	一	一	一	一
庵原郡	一、七二二	一、六九〇	一	一	一	一	一	一	一	一	一	一	庵原郡	一、七二二	一、六九〇	一	一	一	一	一	一	一	一	一	一	一
安倍郡	一、三三三	一、三〇一	一	一	一	一	一	一	一	一	一	一	安倍郡	一、三三三	一、三〇一	一	一	一	一	一	一	一	一	一	一	一
志太郡	一、二二二	一、一九〇	一	一	一	一	一	一	一	一	一	一	志太郡	一、二二二	一、一九〇	一	一	一	一	一	一	一	一	一	一	一
小笠原郡	一、一一一	一、〇七九	一	一	一	一	一	一	一	一	一	一	小笠原郡	一、一一一	一、〇七九	一	一	一	一	一	一	一	一	一	一	一
周智郡	一、〇〇〇	九六八	一	一	一	一	一	一	一	一	一	一	周智郡	一、〇〇〇	九六八	一	一	一	一	一	一	一	一	一	一	一
合 計	一、五二七	一、四九五	一	一	一	一	一	一	一	一	一	一	合 計	一、五二七	一、四九五	一	一	一	一	一	一	一	一	一	一	一
三十四年	一、〇六八	一、〇三六	一	一	一	一	一	一	一	一	一	一	三十四年	一、〇六八	一、〇三六	一	一	一	一	一	一	一	一	一	一	一
三十五年	八六五	八三三	一	一	一	一	一	一	一	一	一	一	三十五年	八六五	八三三	一	一	一	一	一	一	一	一	一	一	一
三十六年	三、四七二	三、四四〇	一	一	一	一	一	一	一	一	一	一	三十六年	三、四七二	三、四四〇	一	一	一	一	一	一	一	一	一	一	一
三十七年	二、三九七	二、三六五	一	一	一	一	一	一	一	一	一	一	三十七年	二、三九七	二、三六五	一	一	一	一	一	一	一	一	一	一	一

合計	年齡				總數	傳染性病	發育及營養的病	皮膚及筋病	關節病	血行器病	五神經病	呼吸器病	消化器病	泌尿及生殖器	外傷	死性	中毒症	原因不詳
	九十八年	九十九年	百零一年	百零二年														
二五、九〇四					二、六二四													
二、〇二二					-	-												
三、八八九																		
二八三																		
二四七																		
一、三八一																		
五、三六七																		
五、七六〇																		
四、六九一																		
一、〇一四																		
一、〇二八																		
四																		
二三八																		

警察

摘要

警察官
 警部 警視 警手 技察 巡査
 警部 警視 警手 技察 巡査

警察署
 同分署
 駐在所
 派出所

六七七 二二 三七 一 一

三二九 一六 一八 一三

火災

火災度數 四四九
 燒失戶數 七八二
 消防組數 二八八
 消防夫 四八、三四一人

盜難ニ罹リシ財産價格

七二、六〇一圓

就捕犯罪人

人ヲ殺害者 一三〇人
 強劫 一、三九四
 賭博 五三、五
 詐欺取財 三六二
 其他 八五七

合計	九十八年	九十九年	百九十年	年齡不詳
二五、〇〇四	二	六	二	日
二、〇三二	-	-	一	日
三、六八五	一	日	-	二
二、六二二	一	一	一	一
二、四七七	一	一	一	一
一、三六八	一	一	一	一
五、三三七	一	一	一	一
五、七六〇	一	一	一	一
四、六六二	一	一	一	一
一、三二四	一	一	一	一
一、〇二八	一	一	一	一
四	一	一	一	一
三、二八	-	-	-	-

警察

第二八 警察官

署名	部長	警視	技師	警部	技手	警察	巡查	巡查	巡查	請願	備	計	署名	部長	警視	技師	警部	技手	警察	巡查	巡查	請願	備	計
第四部	-	-	-	-	-	-	-	-	-	-	-	三	川崎分署	-	-	-	-	-	-	-	-	-	-	三
下田警察署	-	-	-	-	-	-	-	-	-	-	-	二	掛川警察署	-	-	-	-	-	-	-	-	-	-	二
松崎分署	-	-	-	-	-	-	-	-	-	-	-	二	大須賀分署	-	-	-	-	-	-	-	-	-	-	二
稻取分署	-	-	-	-	-	-	-	-	-	-	-	二	堀之内分署	-	-	-	-	-	-	-	-	-	-	二
三嶋警察署	-	-	-	-	-	-	-	-	-	-	-	二	森町警察署	-	-	-	-	-	-	-	-	-	-	二
熱海分署	-	-	-	-	-	-	-	-	-	-	-	二	奥山分署	-	-	-	-	-	-	-	-	-	-	二
大仁分署	-	-	-	-	-	-	-	-	-	-	-	二	見付警察署	-	-	-	-	-	-	-	-	-	-	二
伊東分署	-	-	-	-	-	-	-	-	-	-	-	二	袋井分署	-	-	-	-	-	-	-	-	-	-	二
沼津警察署	-	-	-	-	-	-	-	-	-	-	-	二	二俣分署	-	-	-	-	-	-	-	-	-	-	二
御殿場分署	-	-	-	-	-	-	-	-	-	-	-	二	濱松警察署	-	-	-	-	-	-	-	-	-	-	二
吉原警察署	-	-	-	-	-	-	-	-	-	-	-	二	笠井分署	-	-	-	-	-	-	-	-	-	-	二
大宮分署	-	-	-	-	-	-	-	-	-	-	-	二	新井分署	-	-	-	-	-	-	-	-	-	-	二
江尻警察署	-	-	-	-	-	-	-	-	-	-	-	二	氣賀警察署	-	-	-	-	-	-	-	-	-	-	二
富士川分署	-	-	-	-	-	-	-	-	-	-	-	二	巡查教習所	-	-	-	-	-	-	-	-	-	-	二
静岡警察署	-	-	-	-	-	-	-	-	-	-	-	二	合計	-	-	-	-	-	-	-	-	-	-	二
藤枝警察署	-	-	-	-	-	-	-	-	-	-	-	二	三十七年	-	-	-	-	-	-	-	-	-	-	二
嶋田分署	-	-	-	-	-	-	-	-	-	-	-	二	三十六年	-	-	-	-	-	-	-	-	-	-	二
相良警察署	-	-	-	-	-	-	-	-	-	-	-	二	三十五年	-	-	-	-	-	-	-	-	-	-	二
金谷分署	-	-	-	-	-	-	-	-	-	-	-	二	三十四年	-	-	-	-	-	-	-	-	-	-	二
													合計											

年末現在

第二九

警察

盜難ニ罹リシ家屋船舶及人員

署名	自殺	殺害	過誤	誤死	天災	飢餓	途上	其他	計	署名	自殺	殺害	過誤	誤死	天災	飢餓	途上	其他	計	貨物		其他		
																				數	價	數	價	
堀之内分署	九	一	一	一	一	一	一	一	一	堀之内分署	一	一	一	一	一	一	一	一	一	一	九	一	一	一
森町警察署	三	一	一	一	一	一	一	一	一	森町警察署	一	一	一	一	一	一	一	一	一	一	三	一	一	一
奥山分署	二	一	一	一	一	一	一	一	一	奥山分署	一	一	一	一	一	一	一	一	一	一	二	一	一	一
見付警察署	五	一	一	一	一	一	一	一	一	見付警察署	一	一	一	一	一	一	一	一	一	一	五	一	一	一
袋井分署	四	一	一	一	一	一	一	一	一	袋井分署	一	一	一	一	一	一	一	一	一	一	四	一	一	一
二役分署	七	一	一	一	一	一	一	一	一	二役分署	一	一	一	一	一	一	一	一	一	一	七	一	一	一
濱松警察署	一	一	一	一	一	一	一	一	一	濱松警察署	一	一	一	一	一	一	一	一	一	一	一	一	一	一
笠井分署	三	一	一	一	一	一	一	一	一	笠井分署	一	一	一	一	一	一	一	一	一	一	三	一	一	一
新井分署	二	一	一	一	一	一	一	一	一	新井分署	一	一	一	一	一	一	一	一	一	一	二	一	一	一
氣賀警察署	三	一	一	一	一	一	一	一	一	氣賀警察署	一	一	一	一	一	一	一	一	一	一	三	一	一	一
合計	一,九五四	二,四五一	九六〇	一,二六一	三,三〇四	七,八九八	一〇三	六六四	二,三三五	合計	一,九五四	二,四五一	九六〇	一,二六一	三,三〇四	七,八九八	一〇三	六六四	二,三三五	二,三三五	一,九五四	二,四五一	九六〇	一,二六一
三十四年	一,九七	一,八三〇	四二	三三六	一,七五〇	五,二四四	一〇二	二八八	九,一六一	三十四年	一,九七	一,八三〇	四二	三三六	一,七五〇	五,二四四	一〇二	二八八	九,一六一	一,九七	一,八三〇	四二	三三六	一,七五〇
三十五年	一,四三七	六,二二二	六二	五九七	二,五八八	五,八九三	一〇二	五五	九,三三〇	三十五年	一,四三七	六,二二二	六二	五九七	二,五八八	五,八九三	一〇二	五五	九,三三〇	一,四三七	六,二二二	六二	五九七	二,五八八
三十六年	一,七七七	三,七五七	八四	七四九	二,五二一	五,五二二	四〇	三三	九,一〇八	三十六年	一,七七七	三,七五七	八四	七四九	二,五二一	五,五二二	四〇	三三	九,一〇八	一,七七七	三,七五七	八四	七四九	二,五二一
三十七年	一,九一六	六,四一五	一一	一,三五九	三,三一一	七,五〇二	八九	五九八	一,三三六	三十七年	一,九一六	六,四一五	一一	一,三五九	三,三一一	七,五〇二	八九	五九八	一,三三六	一,九一六	六,四一五	一一	一,三五九	三,三一一

變死人員

署名	自殺	殺害	過誤	誤死	天災	飢餓	途上	其他	計
下田警察署	一	一	一	一	一	一	一	一	一
松崎分署	一	一	一	一	一	一	一	一	一
稻取分署	一	一	一	一	一	一	一	一	一
三崎警察署	一	一	一	一	一	一	一	一	一
熱海分署	一	一	一	一	一	一	一	一	一
合計	五	四	四	四	四	四	四	四	四

署名	自殺	殺害	過誤	誤死	天災	飢餓	途上	其他	計
大仁分署	一	一	一	一	一	一	一	一	一
伊東分署	一	一	一	一	一	一	一	一	一
沼津警察署	一	一	一	一	一	一	一	一	一
御殿場分署	一	一	一	一	一	一	一	一	一
吉原警察署	一	一	一	一	一	一	一	一	一
大宮分署	一	一	一	一	一	一	一	一	一
江尻警察署	一	一	一	一	一	一	一	一	一
富士川分署	一	一	一	一	一	一	一	一	一
靜岡警察署	一	一	一	一	一	一	一	一	一
藤枝警察署	一	一	一	一	一	一	一	一	一
嶋田分署	一	一	一	一	一	一	一	一	一
相良警察署	一	一	一	一	一	一	一	一	一
金谷分署	一	一	一	一	一	一	一	一	一
川崎分署	一	一	一	一	一	一	一	一	一
合計	一	一	一	一	一	一	一	一	一

自殺者ノ年齢及因由

因由	十六年未滿		二十六年未滿		三十十年未滿		四十十年未滿		五十十年未滿		五十十年以上		計
	男	女	男	女	男	女	男	女	男	女	男	女	
前非ヲ悔テ	一	一	一	一	一	一	一	一	一	一	一	一	一
活計ノ困難ニヨリ	一	一	一	一	一	一	一	一	一	一	一	一	一
痴情ニヨリ	一	一	一	一	一	一	一	一	一	一	一	一	一
精神ノ錯亂ニヨリ	一	一	一	一	一	一	一	一	一	一	一	一	一
病苦ニヨリ	一	一	一	一	一	一	一	一	一	一	一	一	一
不詳	一	一	一	一	一	一	一	一	一	一	一	一	一
合計	一	一	一	一	一	一	一	一	一	一	一	一	一

警察		救護	
三十七年	男	十六年未滿	二十六年未滿以上
三十六年	女	二十年未滿	三十年未滿以上
		三十年未滿以上	四十年未滿以上
		四十年未滿以上	五十年未滿以上
		五十年未滿以上	合計
			男
			女
			合計

第二四 救護																			
種別	警察	人民	協吏民	合計	七年	六年	五年	四年	種別	警察	人民	協吏民	合計	七年	六年	五年	四年		
	傷ケラントセシ																	自殺セントセシ	誤死セントセシ
強盗ニ遭ハントセシ	窃盗ニ遭ハントセシ	放火火不審火等ヲ直ニ消止メシ	延焼セントセシヲ消止メシ	強盗ニ遭ハントセシ	物盗ニ遭ハントセシ	追刺ニ遭ハントセシ	拘摸ニ遭ハントセシ	拐帶匪類等ニ遭ハントセシ	殺サントセシ	強盗ニ遭ハントセシ	窃盗ニ遭ハントセシ	放火火不審火等ヲ直ニ消止メシ	延焼セントセシヲ消止メシ	強盗ニ遭ハントセシ	物盗ニ遭ハントセシ	追刺ニ遭ハントセシ	拘摸ニ遭ハントセシ	拐帶匪類等ニ遭ハントセシ	殺サントセシ
八三	四	五	一	一	一	一	一	一	一	一	一	一	一	一	一	一	一	一	一

第二五 火災																	
署名	度數	度數	度數	度數	度數	計	軒數	坪數	署名	度數	度數	度數	度數	度數	計	軒數	坪數
下田警察署	一〇	四	四	一	一	一〇	三〇	五九七	掛川警察署	一一	一	一	一	一	一一	一	一
松崎分署	四	三	三	一	一	一	一	一	大須賀分署	三	一	一	一	一	一	一	一
船取分署	四	三	三	一	一	一	一	一	堀之内分署	一	一	一	一	一	一	一	一
三嶋警察署	一	一	一	一	一	一	一	一	森町警察署	九	一	一	一	一	一	一	一
熱海分署	一	一	一	一	一	一	一	一	奥山分署	二	一	一	一	一	一	一	一
大仁分署	一	一	一	一	一	一	一	一	見付警察署	二	一	一	一	一	一	一	一
伊東分署	一	一	一	一	一	一	一	一	袋井分署	三	一	一	一	一	一	一	一
沼津警察署	二	一	一	一	一	一	一	一	二俣分署	三	一	一	一	一	一	一	一
御殿場分署	二	一	一	一	一	一	一	一	濱松警察署	一	一	一	一	一	一	一	一
吉原警察署	二	一	一	一	一	一	一	一	笠井分署	一	一	一	一	一	一	一	一
大宮分署	二	一	一	一	一	一	一	一	新井分署	一	一	一	一	一	一	一	一
江尻警察署	二	一	一	一	一	一	一	一	氣賀警察署	一	一	一	一	一	一	一	一
富士川分署	二	一	一	一	一	一	一	一	合計	三九	一	一	一	一	一	一	一
静岡警察署	三	一	一	一	一	一	一	一	合計	三五三	一	一	一	一	一	一	一
藤枝警察署	四	一	一	一	一	一	一	一	三十七年	三九	一	一	一	一	一	一	一
鳴田分署	四	一	一	一	一	一	一	一	三十六年	二七	一	一	一	一	一	一	一
相良警察署	六	一	一	一	一	一	一	一	三十五年	四三	一	一	一	一	一	一	一
金谷分署	六	一	一	一	一	一	一	一	三十四年	六二	一	一	一	一	一	一	一
川崎分署	六	一	一	一	一	一	一	一	合計	三三九	一	一	一	一	一	一	一

第二六 火災																			
種別	警察	人民	協吏民	合計	七年	六年	五年	四年	種別	警察	人民	協吏民	合計	七年	六年	五年	四年		
強盗ニ遭ハントセシ	窃盗ニ遭ハントセシ	放火火不審火等ヲ直ニ消止メシ	延焼セントセシヲ消止メシ	強盗ニ遭ハントセシ	物盗ニ遭ハントセシ	追刺ニ遭ハントセシ	拘摸ニ遭ハントセシ	拐帶匪類等ニ遭ハントセシ	殺サントセシ	強盗ニ遭ハントセシ	窃盗ニ遭ハントセシ	放火火不審火等ヲ直ニ消止メシ	延焼セントセシヲ消止メシ	強盗ニ遭ハントセシ	物盗ニ遭ハントセシ	追刺ニ遭ハントセシ	拘摸ニ遭ハントセシ	拐帶匪類等ニ遭ハントセシ	殺サントセシ
八三	四	五	一	一	一	一	一	一	一	一	一	一	一	一	一	一	一	一	一

第二六 火災																											
原因	一月	二月	三月	四月	五月	六月	七月	八月	九月	十月	十一月	十二月	合計	原因	一月	二月	三月	四月	五月	六月	七月	八月	九月	十月	十一月	十二月	合計
火鉢	一	一	一	一	一	一	一	一	一	一	一	一	一	吹火	一	一	一	一	一	一	一	一	一	一	一	一	
火鉢	一	一	一	一	一	一	一	一	一	一	一	一	一	吹火	一	一	一	一	一	一	一	一	一	一	一	一	
火鉢	一	一	一	一	一	一	一	一	一	一	一	一	一	吹火	一	一	一	一	一	一	一	一	一	一	一	一	
火鉢	一	一	一	一	一	一	一	一	一	一	一	一	一	吹火	一	一	一	一	一	一	一	一	一	一	一	一	

署名	獲旗	提燈	筒筒	龍吐水	指叉	梯子	葛口	水桶	掛失	鍬	斧	金鉗	水籠	其他	計
稻取分署	1	159	708	20	24	49	400	500	38	9	2	2	10	167	2,588
三嶋分署	1	25	371	33	16	33	251	89	4	2	1	6	1	846	1,311
熱海分署	1	11	279	4	11	20	334	18	6	1	1	7	1	931	1,444
大仁分署	1	69	1,143	14	57	98	1,048	280	11	10	1	16	1	3,278	4,747
伊東分署	1	37	506	23	30	39	378	280	11	6	1	36	1	1,444	2,144
沼津分署	1	39	1,328	45	70	98	1,122	458	11	13	1	21	1	3,357	4,815
御殿場分署	1	39	917	5	21	47	558	124	5	1	1	17	1	1,814	2,628
吉原分署	1	22	440	33	9	47	470	26	5	1	1	1	1	1,047	1,514
大宮分署	1	27	420	15	45	20	470	36	5	1	1	1	1	1,047	1,514
江尻分署	1	26	277	38	45	46	440	73	3	1	1	1	1	1,047	1,514
富士川分署	1	26	409	23	34	39	340	85	1	1	1	1	1	1,047	1,514
靜岡分署	1	23	369	19	22	27	326	122	7	1	1	1	1	1,047	1,514
藤枝分署	1	23	554	13	21	29	340	85	1	1	1	1	1	1,047	1,514
相模分署	1	16	291	7	11	17	226	74	1	1	1	1	1	1,047	1,514
金谷分署	1	3	125	5	3	7	89	36	1	1	1	1	1	1,047	1,514
川崎分署	1	3	99	4	5	7	89	36	1	1	1	1	1	1,047	1,514
掛川分署	1	3	898	2	5	7	89	36	1	1	1	1	1	1,047	1,514
大須賀分署	1	10	379	10	29	34	417	135	2	1	1	1	1	1,047	1,514
堀之内分署	1	2	603	1	9	16	287	131	1	1	1	1	1	1,047	1,514
森町分署	1	25	26	2	26	300	300	200	2	1	1	1	1	1,047	1,514
奥山分署	1	28	1,264	2	19	51	663	459	2	1	1	1	1	1,047	1,514
凡付分署	1	40	905	3	62	76	803	283	4	1	1	1	1	1,047	1,514
釜井分署	1	5	171	7	11	12	122	42	1	1	1	1	1	1,047	1,514
二俣分署	1	35	1,903	7	33	65	785	668	1	1	1	1	1	1,047	1,514
濱松分署	1	109	433	10	33	65	785	668	1	1	1	1	1	1,047	1,514

署名	合計
笠井分署	10
新居分署	16
氣賀分署	25
合計	564

第二二九 捕拿及自首セシ犯罪人

署名	殺人	強盗	窃盗	拘捕	取財	偽造	放火	賭博	逃走	其他	計
下田分署	1	1	1	1	1	1	1	1	1	1	11
松崎分署	1	1	1	1	1	1	1	1	1	1	11
稻取分署	1	1	1	1	1	1	1	1	1	1	11
三嶋分署	1	1	1	1	1	1	1	1	1	1	11
熱海分署	1	1	1	1	1	1	1	1	1	1	11
大仁分署	1	1	1	1	1	1	1	1	1	1	11
伊東分署	1	1	1	1	1	1	1	1	1	1	11
沼津分署	1	1	1	1	1	1	1	1	1	1	11
御殿場分署	1	1	1	1	1	1	1	1	1	1	11
吉原分署	1	1	1	1	1	1	1	1	1	1	11
大宮分署	1	1	1	1	1	1	1	1	1	1	11
江尻分署	1	1	1	1	1	1	1	1	1	1	11
富士川分署	1	1	1	1	1	1	1	1	1	1	11
靜岡分署	1	1	1	1	1	1	1	1	1	1	11
藤枝分署	1	1	1	1	1	1	1	1	1	1	11
相模分署	1	1	1	1	1	1	1	1	1	1	11
金谷分署	1	1	1	1	1	1	1	1	1	1	11
川崎分署	1	1	1	1	1	1	1	1	1	1	11
掛川分署	1	1	1	1	1	1	1	1	1	1	11
大須賀分署	1	1	1	1	1	1	1	1	1	1	11
堀之内分署	1	1	1	1	1	1	1	1	1	1	11
森町分署	1	1	1	1	1	1	1	1	1	1	11
奥山分署	1	1	1	1	1	1	1	1	1	1	11
凡付分署	1	1	1	1	1	1	1	1	1	1	11
釜井分署	1	1	1	1	1	1	1	1	1	1	11
二俣分署	1	1	1	1	1	1	1	1	1	1	11
濱松分署	1	1	1	1	1	1	1	1	1	1	11
合計	13	13	13	13	13	13	13	13	13	13	130

署名	本縣人前科者員數		他廳府縣人前科者員數		合計
	初犯以上	合計	初犯以上	合計	
濱松警察署	八八七	二二三	二八	七	一、二四一
笠井分署	四五〇	一四四	三	二	六四八
新居分署	一九七	三四	四	一	二四四
氣賀警察署	六四八	一四八	七	一	八三四
合計	一、〇三六	三三七九	一七五	一三	一、二二四

第三二一 監視人員

署名	附加刑罰監視特別監視		特別監視		合計
	男	女	男	女	
川崎分署	三	三	一	一	六
掛川警察署	四	四	一	一	一〇
大須賀分署	二	二	一	一	六
堀之内分署	一	一	一	一	四
森町警察署	一	一	一	一	四
奧山分署	一	一	一	一	四
見付警察署	一	一	一	一	四
袋井分署	一	一	一	一	四
二俣分署	一	一	一	一	四
濱松警察署	二	二	一	一	六
笠井分署	二	二	一	一	六
新居分署	一	一	一	一	四
氣賀警察署	五	五	一	一	一三
合計	四六	四六	一三	一三	一一八

第三二二 盜犯入ノ盜心因由及前科別

種別	強盜	窃盜	詐欺	盜犯入ノ盜心因由		前科別
				因由	詳細	
強盜	一	一	一	一	一	一
窃盜	一九四	二四	一	二七九	八八	一六
詐欺	三〇	八	一	二二六	三六	二二
合計	二二五	三三	二	五八四	一三三	五二
三十四年	一五〇	二八	一	二七一	一五二	九
三十五年	一八〇	三〇	一	四七一	一四九	一〇
三十六年	一八六	三一	一	三八四	一四三	八
三十七年	二〇五	五五	一	三九〇	一四〇	八
合計	七九九	一三九	四	一、〇三三	五八四	三三

第三二三 政談演說

署名	政談演說		集會	屋外	集會	禁止	監解	散	一人演說停止	司法處分
	人數	員數								
下田警察署	一	六	一	一	一	一	一	一	一	一
松崎分署	一	六	一	一	一	一	一	一	一	一
稻取分署	一	一	一	一	一	一	一	一	一	一
三嶋警察署	一	一	一	一	一	一	一	一	一	一
合計	四	一九	四	四	四	四	四	四	四	四

署名	開會數		合計
	甲種	乙種	
氣賀警察署	二九	一	三〇
合計	六九六	一八	七一四
三十七年	七三三	三三	七六六

第三五

狩獵人員

年未現在

署名	甲種		乙種		合計
	壹	貳	壹	貳	
下田警察署					
松崎分署					
稻取分署					
三嶋警察署					
熱海分署					
大仁分署					
伊東分署					
沼津警察署					
御殿場分署					
吉原警察署					
大宮分署					
江尻警察署					
富士川分署					
靜岡警察署					
藤枝警察署					
鳴田分署					
相賀警察署					
金谷分署					

第三六

貸座敷、娼妓及遊客人員

所在地名	年未現在		遊客人員	遺拂金額
	貸座敷	娼妓		
田方郡三嶋町	一三	一五	八,四八三	八,四八三
駿東郡御厨町	一	一〇	三,三三三	四,一三一
駿東郡沼津町	二	二六	三,七四二	一五,五七一
富士郡吉原町	七	二四	六,三四四	六,四〇一
富士郡大宮町	三	一六	七,七二六	七,七二六
庵原郡興津町	一	二	一,三三三	一,二四三
庵原郡江尻町	一	六	一,三三三	一,三三三
靜岡市安倍川町	一三	一七	一〇,四〇三	一三,〇三四
志太郡藤枝町	六	二八	一三,八七二	一六,一三八
志太郡鳴田町	四	三五	一六,三四九	一八,二二九
榛原郡相良町	三	八	五,八〇一	三,七二五
榛原郡金谷町	三	二	三,六二二	二,八六九
小笠郡掛川町	六	二八	六,九二五	七,五二八
小笠郡西方村	四	二	六,八一七	五,五七一

第三七

新聞及雜誌

年未現在

名稱	發行所	印刷所	發行人	編輯人	印刷人
靜岡民友新聞	靜岡市七間町二丁目廿三番地	全	多々良萬次郎	全	上柳澤留三郎
靜岡新報	靜岡市葵服町三丁目一番地	全	森田慶次郎	全	上柳澤留三郎
濱松新聞	濱松市印敷町三丁目三番地	全	上伊熊勝太郎	全	上平岩壽三郎
東海中立新聞	東海市中立新聞社	全	川嶋小左衛門	望月文修	望月文修

名 稱	發 行 所	印 刷 所	發 行 人	編 輯 人	印 刷 人
靜岡報知新聞	靜岡市紺屋町五十九番地	靜岡市吳服町四丁目三十番地	植田竹太郎	小林善一	小林善一
奉公新聞	靜岡市車報町卅一番地	靜岡市壺所町三十四番地	黒澤 睦	全	上 小林正兼
靜岡商況新報	靜岡市七間町二丁目上三番地	全	松永常吉	全	上 竹島正兼
濱松渡邊糖報	濱名郡濱松町六十二番地	濱名郡濱松町連尺三十三番地	太田常吉	全	上 内田友治
遠陽月報	谷方郡三嶋町千五百五十五番地	全	齋藤源三郎	全	上 内田友治
小 さ き の 音	全右	株式會社秀英社町	三浦 徹	全	上 水沼義噓

名	靜岡報知新聞	靜岡市紺屋町五十九番地	印刷所	植田竹太郎	編輯人	小林善一
稱	奉公新聞	靜岡市車報町廿一番地	印刷所	黒澤	編輯人	小林善一
	靜岡商況新報	靜岡市七間町二丁目廿番地	印刷所	松永常吉	編輯人	竹島正兼
	濱松渡邊糖報	濱名郡濱松町田六十二番地	印刷所	太田常吉	編輯人	内田友治
	遠陽月報	濱名郡濱松町屋敷二十八番地	印刷所	齋藤源三郎	編輯人	内田友治
	小さき音	谷方郡三嶋町千五百五十番地	印刷所	三浦	編輯人	水沼義隆
	喜の音	全右	印刷所	株式會社秀英	編輯人	水沼義隆

監獄

摘要

監獄
分
在監人員
在監人出入
在監人死亡

出監者
入監者

一ヶ所
二ヶ所
八六六人
三、八三六人
二、七九一人
三、二人

監獄

監獄

第三三八 監獄ノ建物及坪數

年 末 現 在

監 獄 署 名	沼津分監				濱松分監				静岡監獄				地 所 坪 數	房 數	坪 數	房 數	坪 數	要平均一人ニ 要スル坪數	工 棟 數	坪 數	要平均一人ニ 要スル坪數			
	附其 屬	懲 治 場	拘 置 監	囚 人 監	附其 屬	懲 治 場	拘 置 監	囚 人 監	附其 屬	懲 治 場	拘 置 監	囚 人 監										地 他	女	男
	二,九二二				一,一〇〇				一,一七〇				三〇七											

第二四一

新受刑囚人の罪名

罪名	靜岡監獄		濱松監獄		沼津監獄		計
	男	女	男	女	男	女	
靜謐ヲ害スル罪	1	-	-	-	-	-	1
官吏職務ヲ行フヲ妨害 附加刑ノ執行ヲ避ル	1	-	1	-	-	-	2
往來通信妨害 人ノ住所ヲ侵ス	-	-	-	-	-	-	-
囚徒逃走及罪人脱匿	-	-	1	-	-	-	1
信用ヲ害スル罪	-	-	-	-	-	-	-
官印官文書偽造	-	-	-	-	-	-	-
私印私書偽造	-	-	-	-	1	-	1
免狀鑑札及疾病證書偽造	-	-	-	-	-	-	-
偽造	-	-	-	-	-	-	-
度量衡偽造	-	-	-	-	-	-	-
身分詐稱	-	-	-	-	-	-	-
貨幣偽造	-	-	-	-	-	-	-
健康ヲ害スル罪	-	-	-	-	-	-	-
私ニ醫業ヲ爲ス	-	-	1	-	-	-	1
風俗ヲ害スル罪	-	-	-	-	-	-	-
賭博	1	-	1	-	1	-	3
官吏瀆職ノ罪	-	-	-	-	-	-	-
官吏人民ニ對ス	1	-	-	-	-	-	1
身體ニ對スル罪	-	-	-	-	-	-	-
謀殺	1	-	-	-	-	-	1
故殺	-	-	-	-	-	-	-
計	5	0	4	0	3	0	12
女	-	-	-	-	-	-	0

罪名	合		利法上違警罪		家屋物品ヲ破壊シ及動植物ヲ害ス		放火		詐欺取財及受寄財物ニ關スル		強盗		田野山林牧場等ノ產物ヲ盗ム		拘捕		財產ニ對スル罪		毀謗		強姦及淫重		過失		毆打	
	男	女	男	女	男	女	男	女	男	女	男	女	男	女	男	女	男	女	男	女	男	女	男	女	男	女
合	4	1	8	1	3	1	3	1	5	1	1	1	1	1	2	1	1	1	1	1	1	1	1	1	1	1
利法上違警罪	3	1	8	1	3	1	3	1	5	1	1	1	1	1	2	1	1	1	1	1	1	1	1	1	1	1
家屋物品ヲ破壊シ及動植物ヲ害ス	-	-	-	-	-	-	-	-	-	-	-	-	-	-	-	-	-	-	-	-	-	-	-	-	-	-
放火	1	-	1	-	1	-	1	-	1	-	1	-	1	-	1	-	1	-	1	-	1	-	1	-	1	-
詐欺取財及受寄財物ニ關スル	-	-	-	-	-	-	-	-	-	-	-	-	-	-	-	-	-	-	-	-	-	-	-	-	-	-
強盗	-	-	-	-	-	-	-	-	-	-	-	-	-	-	-	-	-	-	-	-	-	-	-	-	-	-
田野山林牧場等ノ產物ヲ盗ム	-	-	-	-	-	-	-	-	-	-	-	-	-	-	-	-	-	-	-	-	-	-	-	-	-	-
拘捕	-	-	-	-	-	-	-	-	-	-	-	-	-	-	-	-	-	-	-	-	-	-	-	-	-	-
財產ニ對スル罪	-	-	-	-	-	-	-	-	-	-	-	-	-	-	-	-	-	-	-	-	-	-	-	-	-	-
毀謗	-	-	-	-	-	-	-	-	-	-	-	-	-	-	-	-	-	-	-	-	-	-	-	-	-	-
強姦及淫重	-	-	-	-	-	-	-	-	-	-	-	-	-	-	-	-	-	-	-	-	-	-	-	-	-	-
過失	-	-	-	-	-	-	-	-	-	-	-	-	-	-	-	-	-	-	-	-	-	-	-	-	-	-
毆打	-	-	-	-	-	-	-	-	-	-	-	-	-	-	-	-	-	-	-	-	-	-	-	-	-	-
計	1	1	1	1	1	1	1	1	1	1	1	1	1	1	1	1	1	1	1	1	1	1	1	1	1	1
女	1	1	1	1	1	1	1	1	1	1	1	1	1	1	1	1	1	1	1	1	1	1	1	1	1	1

會 議

摘 要

衆議院議員數

二〇八

同選舉權有權者數

三二、五三五

縣會議員數

四〇

同被選舉權有スル者

三三、七三六

同選舉權有スル者

六九、五三〇

市町村會議員數

四、四〇三

同選舉權有スル者

一三四、八二二

議會

第二四四

眾議院議員選舉權

三十八年十二月二十日現在

三三 十十 六七 年年		市部		部 郡												選 舉 區	
計		計		計												議員	
		市		郡												選出	
		市		郡												定員	
一〇	一〇	一	九	九												九	九
一九九	二二二	四八	二〇二	三	二八	三三	四	三	一〇	二八	二二	四	四	二〇	二	二	
二六,五〇八	二八,四七五	三六,七三三	三五,四一五	一,七七〇	五,一〇〇	四,一九七	一,三三八	五,三七六	二,三七九	三,七三五	二,三〇二	一,三三四	一,九四九	二,三三三	一,四一一	一,四一一	
二六,七〇七	二八,六七〇	三六,九八三	三五,六二八	一,七七三	五,四〇八	四,二一一	一,三三三	五,四〇八	二,三八九	三,七六三	二,三三四	一,三三八	一,九六三	二,二八五	一,四二二	一,四二二	
一八三	一八〇	四六	一五六	二	一五	三三	三	二〇	一〇	二四	二二	二	一四	三九	三	一	
二四,六〇六	二五,三三九	三三,三三三	三五,五一〇	一,三七〇	四,七七五	四,一七六	一,〇七八	四,四三七	二,二七九	三,三六〇	二,二五九	一,一〇六	一,五五六	二,一七九	一,八六三	一,一七二	
二四,七八九	二五,五〇九	三三,五三五	三一,六六六	一,三七二	四,七九〇	四,一八九	一,〇八一	四,四五七	二,二八九	三,三八四	二,一七〇	一,一〇八	一,五七〇	二,二二八	一,八六六	一,一七二	
二〇,六八	二二,二四	二七,九九	二八,一三	三八,一九	三〇,二九	三三,八五	二九,三七	四九,五五	二九,二九	二九,四七	二二,一八	一八,八六	二〇,六九	二二,六二	二〇,五一	二〇,〇八	
一九二〇	一九七八	二四,六二	二五,〇三	二九,五五	二八,一九	三三,六七	二九,一九	四〇,八四	二八,〇四	二六,五一	二〇,八〇	一五,六一	一六,六〇	二〇,九九	一六,四四	一七,〇八	
九二八	八九〇	八八〇	六三七	七八四	八三〇	九九五	八一八	八二四	九五八	八九九	九三八	八二八	八〇〇	九六七	八一四	八二九	

第二四五 縣會議員選舉被選舉權

三十八年十二月十五日現在

郡市名	議員數	選舉權	被選舉權	人口一千選權	郡市名	議員數	選舉權	被選舉權	人口一千選權
賀茂郡	二	三,四七二	一,七三二	四,九三三	賀茂郡	四	八,二五三	四,一八六	六,六三四
田方郡	四	四,五三八	一,八三五	四,〇九二	田方郡	五	一〇,四三八	四,七〇〇	六,一四三
駿東郡	三	四,六二四	一,八九〇	四,三七五	駿東郡	一	三,〇五三	一,〇二二	四,一六五
安原郡	三	三,九四一	一,五九八	四,〇五二	安原郡	二	一,八二七	一,一六四	三,四五六
庵原郡	二	二,四八八	一,一三三	三,五〇六	庵原郡	四〇	六九,五三〇	三二,七三六	五二,九八
志太郡	四	四,三三七	二,〇九七	四,一九六	志太郡	三	三,八	二,五,九七七	四,六三一
榛原郡	三	三,六四二	一,六四一	三,六〇八	榛原郡	三	三,八	二,五,九七七	四,三五四
小笠原郡	三	五,三三八	二,二九五	五,〇八五	小笠原郡	三	三,八	二,七,〇一七	四,九四
小笠原郡	三	七,八五六	四,四一三	六,六一六	小笠原郡	三	三,八	二,七,〇一七	四,六五八
周智郡	一	二,八五三	一,一五〇	六,〇五七	周智郡	三	三,八	二,八,七八〇	四,八二二
合計					合計				

第二四六 縣參事會

年次	定員	高等官名	未職	現在	開會日數	議事件數
三十八年	九	三	三	六	二	一四二
三十七年	九	三	三	六	四	九〇
三十六年	九	三	三	六	四	七〇
三十五年	九	三	三	六	四	七〇
三十四年	九	三	三	六	?	七七

第二四七 縣會開會日數及議事件數

年次	開會日數	出席延數	一日平均出席數	議事件數	召集度數	開會日數	出席延數	一日平均出席數	議事件數
三十八年	二〇	四二九	二一.四五	二七	一	一	一	一	一
三十七年	二二	四二九	一九.〇〇	二六	三	一	一	一	一
三十六年	三〇	四三六	一四.五三	一八	一	一	一	一	一
三十五年	三〇	五二九	一七.六〇	二二	一	一	一	一	一
三十四年	三〇	五二七	一七.二〇	二七	一	一	一	一	一

第二四八 郡參事會

郡名	定員	高等官名	未職	現在	開會日數	議事件數
賀茂郡	五	一	一	三	一	一
田方郡	五	一	一	三	一	一
駿東郡	五	一	一	三	一	一
安原郡	五	一	一	三	一	一
庵原郡	五	一	一	三	一	一
志太郡	五	一	一	三	一	一
榛原郡	五	一	一	三	一	一
小笠原郡	五	一	一	三	一	一
周智郡	五	一	一	三	一	一
合計						

第二四九 郡會開會日數及議事件數

郡名	開會日數	出席延員數	召集度數	開會日數	議事件數
賀茂郡	二	二〇	一	一	一
田方郡	二	二〇	一	一	一
駿東郡	二	二〇	一	一	一
安原郡	二	二〇	一	一	一
庵原郡	二	二〇	一	一	一
志太郡	二	二〇	一	一	一
榛原郡	二	二〇	一	一	一
小笠原郡	二	二〇	一	一	一
周智郡	二	二〇	一	一	一
合計					

郡名	開會日數	出席議員數	議事	不	議	了	不	議	了	時	出席議員數	議事	不	議	了	年	計
田郡	八	一七九	九														
方郡	八	一七九	九														
東郡	八	一七九	九														
士郡	八	一七九	九														
原郡	八	一七九	九														
安郡	八	一七九	九														
志郡	八	一七九	九														
小郡	八	一七九	九														
榛郡	八	一七九	九														
周郡	八	一七九	九														
磐郡	八	一七九	九														
濱郡	八	一七九	九														
引郡	八	一七九	九														
合計	四七	一,〇四四	七	一	七	三	四	九	四	三	三	二	五	七	九		
三十七年	四七	一,〇四四	七	一	七	三	四	九	四	三	三	二	五	七	九		

第二五〇

市町村會議員及撰舉人

年末現在

郡市名	市	町	村	町村組合	計	市		町		村		町村組合		計	
						會數	議員	會數	議員	會數	議員	會數	議員	會數	議員
賀茂郡															
田方郡															
駿東郡															
富士郡															
庵原郡															
合計															

郡市名	市	町	村	町村組合	計	市		町		村		町村組合		計	
						會數	議員	會數	議員	會數	議員	會數	議員	會數	議員
安倍郡															
志太郡															
榛原郡															
小笠原郡															
周智郡															
磐田郡															
濱田郡															
引佐郡															
靜岡市															
合計															

年次	町		市		郡		縣		國		省		外		計
	人員	月俸	人員	月俸	人員	月俸	人員	月俸	人員	月俸	人員	月俸	人員	月俸	
三十四年	23	753	107	1757	3	3	3	3	3	3	3	3	3	3	3526
三十五年	23	807	108	1752	3	3	3	3	3	3	3	3	3	3	3552
三十六年	23	850	105	1724	3	3	3	3	3	3	3	3	3	3	3521
三十七年	23	850	105	1724	3	3	3	3	3	3	3	3	3	3	3521
三十八年	23	834	105	1724	3	3	3	3	3	3	3	3	3	3	3503

第二五四 市吏員

×印ハ物産陳列館事務員及報酬

年 末 現 在

年次	町		市		郡		縣		國		省		外		計
	人員	月俸	人員	月俸	人員	月俸	人員	月俸	人員	月俸	人員	月俸	人員	月俸	
三十四年	67	467	67	467	67	467	67	467	67	467	67	467	67	467	781
三十五年	67	467	67	467	67	467	67	467	67	467	67	467	67	467	781
三十六年	67	467	67	467	67	467	67	467	67	467	67	467	67	467	781
三十七年	67	467	67	467	67	467	67	467	67	467	67	467	67	467	781
三十八年	67	467	67	467	67	467	67	467	67	467	67	467	67	467	781

第二五五 町村吏員

×印ハ組合吏員 年 末 現 在

年次	町		市		郡		縣		國		省		外		計
	人員	月俸	人員	月俸	人員	月俸	人員	月俸	人員	月俸	人員	月俸	人員	月俸	
三十六年	27	2578	27	2578	27	2578	27	2578	27	2578	27	2578	27	2578	304
三十七年	27	2578	27	2578	27	2578	27	2578	27	2578	27	2578	27	2578	304
三十八年	27	2578	27	2578	27	2578	27	2578	27	2578	27	2578	27	2578	304

第二五六 往復文書

房部	三十八年		三十七年		三十六年		三十五年		三十八年		三十七年		三十六年		三十五年	
	人員	月俸	人員	月俸	人員	月俸	人員	月俸	人員	月俸	人員	月俸	人員	月俸	人員	月俸
知事官房	2	2581	2	2581	2	2581	2	2581	2	2581	2	2581	2	2581	2	2581
第一	27	4336	27	4336	27	4336	27	4336	27	4336	27	4336	27	4336	27	4336
第二	16	1659	16	1659	16	1659	16	1659	16	1659	16	1659	16	1659	16	1659
第三	16	1659	16	1659	16	1659	16	1659	16	1659	16	1659	16	1659	16	1659
第四	45	1033	37	3719	39	3949	33	3301	19	1971	14	1474	10	1050	37	3719
合計	107	1757	107	1757	107	1757	107	1757	107	1757	107	1757	107	1757	107	1757

明治四十年三月廿二日印刷
明治四十年四月廿五日發行

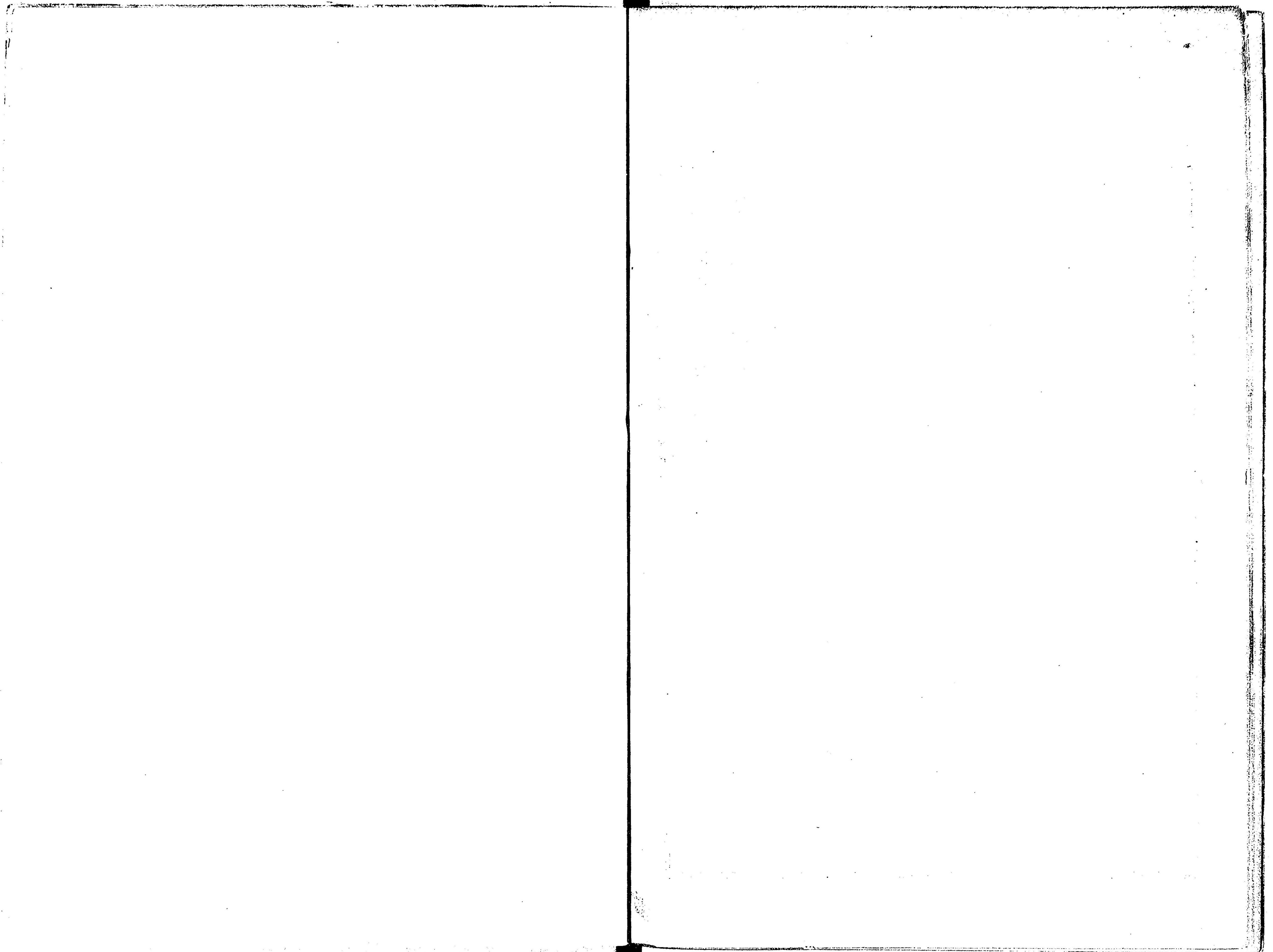
靜岡縣

印刷者 野崎重兵衛

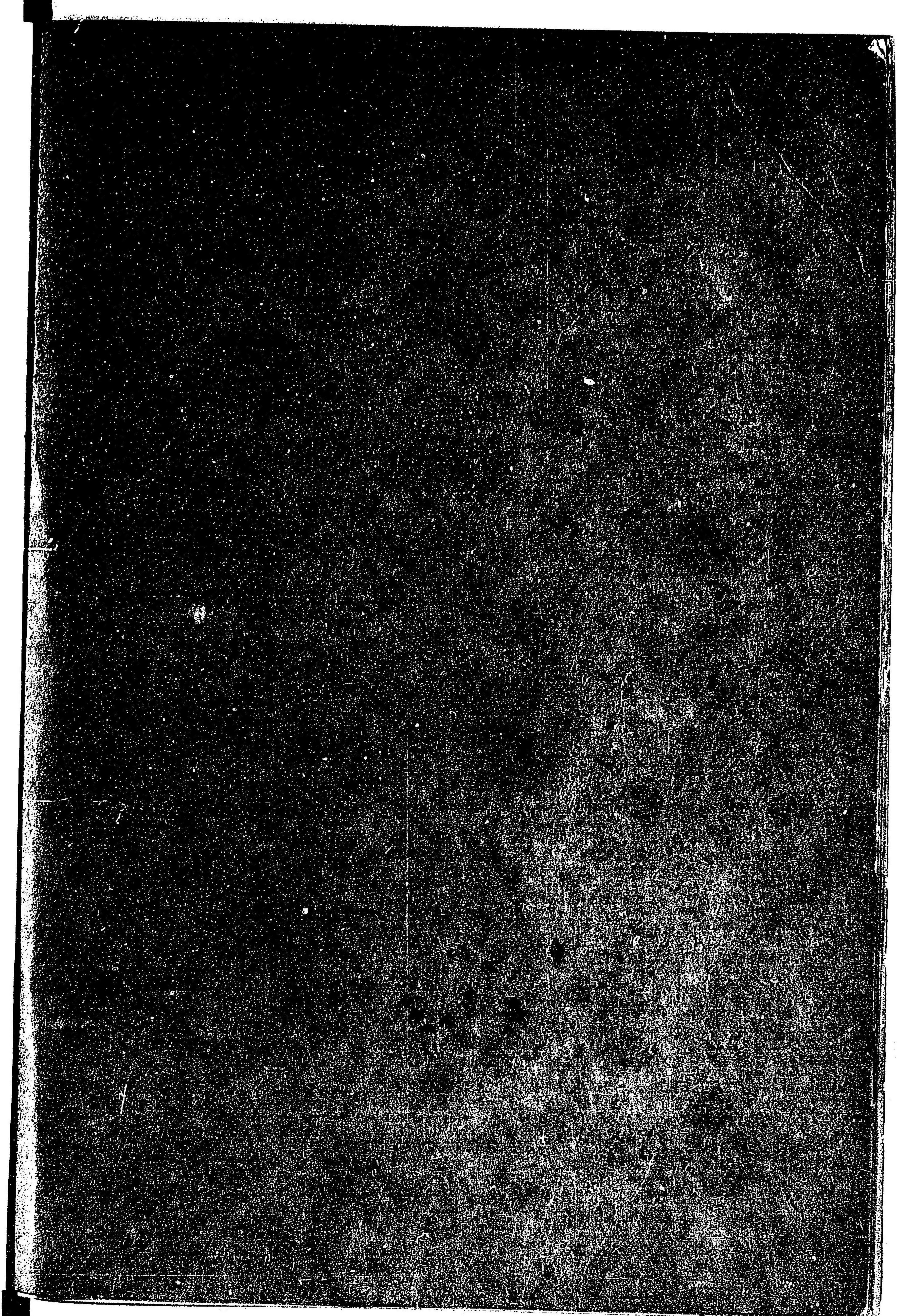
靜岡縣靜岡市吳服町
二丁目三十七番地

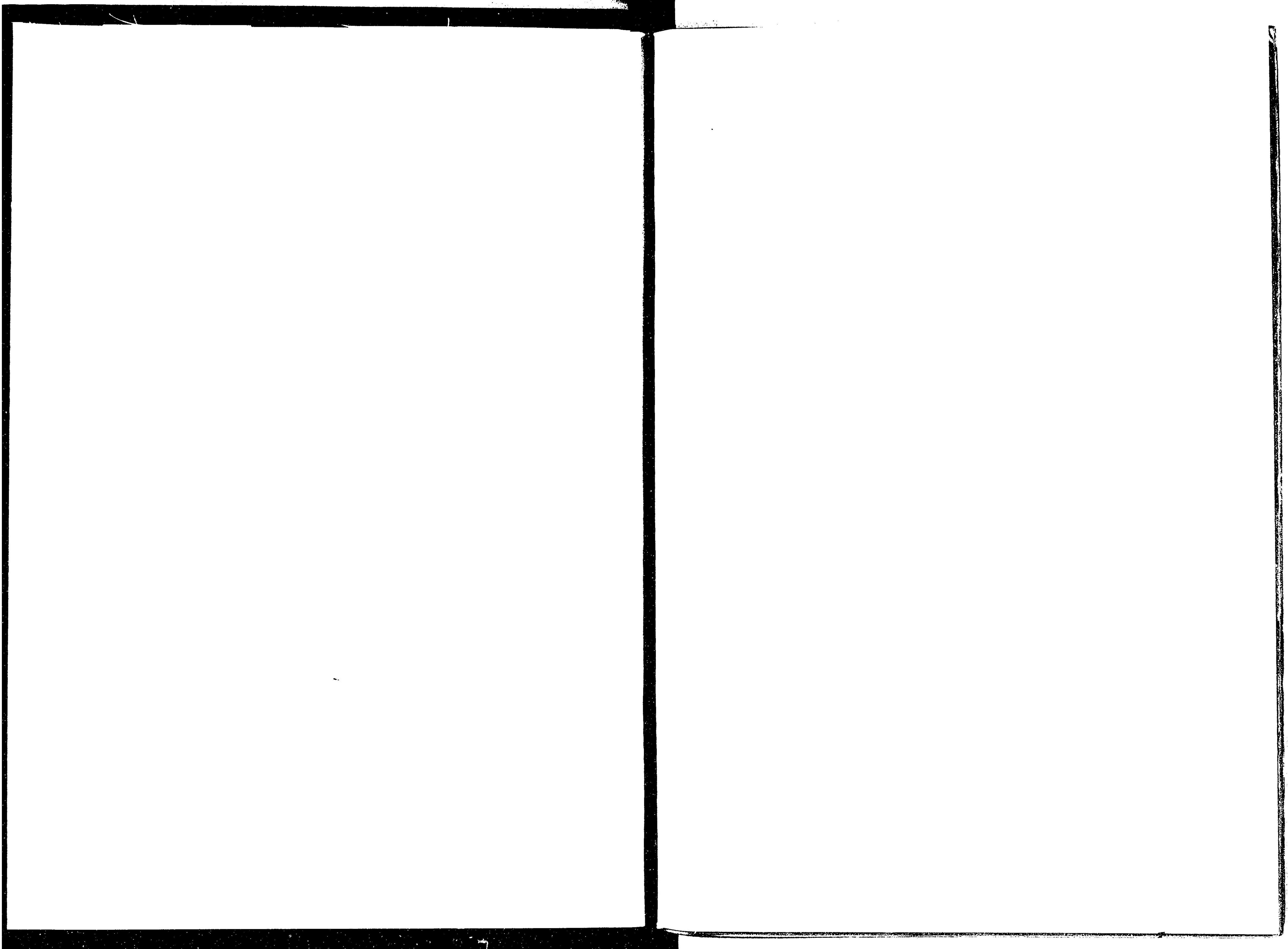
印刷所 池鶴堂活版部

靜岡縣靜岡市吳服町
二丁目三十七番地



144
58







14.4

58

(M)

