

郡市	總額	財產 収入	使用 料及手 數	雜收入	前年度 繰越高 補助金	國庫 補助金	寄附金	國庫 交付金	縣 交付金	公債	基本財産 及積立 金繰替 充用	市町 村稅	夫役
明治卅二年 度	一六八六、九六六	二、六五四	三、七九六	一〇一、一六四	六、七六六	八、一九六〇	六、九一、五五	六、五四三	三、八二二	三、四、六六三	一、六六七	六、七、九〇四	九、二一九
全卅一年 度	一〇、四〇、五四〇	二、三、五三一	三、三〇〇	八、七、〇六六	四、六三〇	八、四、二七一	七、九、八六六	六、一七六	一〇、九〇六	六、九、九九七	二、二二	六、二、四、一五二	一、八、三、四六

第三五二 市町村經濟ノ二 (歲出)

明治三十五年度決算

郡市	總額	役所 費	會議 費	土木 費	教育 費	衛生 費	勸業 費	整備 費	救助 費	公債 償却 費	財產 費	諸稅 及 負擔 其他	臨時 費
桑名	六八、四四四	一三、九四〇	六八二	七、八	二、七、六、四四	三、七、〇	二、三、三	一、一、六、四	三	四、八、二、五	一、三、四、三	二、八、八六	一、四、五、二八
員辨	四七、三三二	九、八六二	五〇三	一、八、一〇	二、〇、〇、一、九	四、〇、三	一、八、八	五、五	八	三、五、四、七	五、六、六	五、六、二六	四、三、一六
三員	二八、六六三	二、五、二、三三	七、五、八	一、六、〇、二	四、一、二、五	六、七、〇	八、九、八	七、二	四、三	五、七、一	四、二、七、五	三、九、九三	六、九、一
鈴鹿	七〇、三三三	一、三、一、四七	五、六、三	五、〇、八、三	二、五、〇、九、七	四、九、四	一、五、八	二、六、五	七	七、二、九、二	一、七、七、二	一、七、四、三	二、〇、〇、〇
河濃	一三三、五一一	二〇、九〇四	一、四、〇、四	二、一、四、二、〇	三、三、三、六、三	六、〇、九	一、五、一、〇	一、一、九、六	一、六	一、七、七、六	一、三、三、三	八、八、七、一	四、一、五
安藝	四一、九三六	九、〇、二、六	五、六、六	二、四、〇、四	四、五、三、三、五	一、〇、三、九	三、四、〇	五、九、四	八	一、〇、七、七	八、六、七	一、〇、七、九	三、九、三、〇
一飯	一七〇、二三三	二六、三、三三	一、七、〇、〇	六、九、四、五	四、五、三、三、五	一、〇、三、九	一、二、四、一	一、一、四、五	一、三	一、〇、七、七	二、九、三、三	二、五、五、九	一、三、三、五
多氣	九六、七、七、上	一三、三、三三	一、〇、九、八	三、六、〇、一	三、四、六、四、九	二、八、九	六、一、六	一、〇、七、二	三、九	一、三、八、七	一、〇、四、六	一、一、八、五	三、〇、〇
阿賀	七五、六、〇、七	一、九、三、三	六、三、〇	三、三、一	三、三、五、五、〇	七、六、〇	一、〇、六、三	一、五、〇、九	一、三	一、四、五、〇	一、四、五、〇	三、四、九、七	四、〇、六、四
名山	一八七、二、二、五	三、二、二、五、八	一、六、九、二	一、〇、三、三	五、七、六、九、一	七、六、〇	三、六、四、二	九、四、三	四、四	二、三、八、七	二、三、八、八	二、五、九、四	五、六、〇、六
志摩	七、七、一、八、九	一、九、六、〇、四	一、四、〇、三	三、一、九、四	三、一、〇、五、四	一、三、五、九	三、六、四、二	九、四、三	四、四	四、五、三、五	二、三、八、八	二、五、九、四	二、六、六、四〇
北牟	六四、六〇、四	一、一、一、五〇	一、二、五、一	四、六、六	一、六、六、四、二	五、三、七	七、九、八	七、九、八	二、四	一、四、〇、〇	二、四、四	二、八、一、一	六、四、四
志牟	一、一、七、三、七、七	一、九、五、六、六	一、三、四、一	二、〇、一、九	三、六、三、七、七	二、六、六、一	三、三、一	八、一、六	二	二、四、〇、〇	二、四、二、三	二、六、三、五	四、八、九、二
名牟	七、七、三、四、四	一、五、〇、五、一	九、二、一	一、五、〇、一	三、三、一、二、六	一、六、七、七	五、八、二	二、四、五	五	二、四、五	二、〇、一、三	二、〇、一、三	三、〇、四、四
阿牟	八六、一、六、六	一、七、〇、五、六	七、三、三	一、七、三、三	二、五、五、七、四	一、二、九、〇	四、六、五	三、三、六	一	二、八、三、四	二、八、三、四	九、四、八	三、五、三、九、五

津市	四日市	總計
四二、四四三	九、四七三	五二、九一六
七五、七九八	九、九二四	八五、七二二
二八、八、七、五、八	二、五、七、六、四	三一、四、四、二
二、七、九、五、一、七	一、五、五、九、七	四、三、五、五、一
二、六、〇、九、一、八	一、四、〇、五、四	四、〇、一、四、六
二、四、〇、二、八、六	一、一、一、八、〇	三、五、一、四、六
二、二、五、九、八、二	一、一、四、五、五	三、四、〇、五、三
二、一、五、九、七、九六	一、一、五、七、六	三、三、一、七、五
二、〇、八、二、六、一	一、一、五、五、九	三、二、四、八、五
一、五、〇、八、〇	一、一、五、五、九	三、一、一、三、九
一、三、八、六、七、〇	一、一、五、七、三	三、〇、四、四、〇
一、二、二、九、七、〇	一、一、五、八、一	二、九、三、七、八
六、九、〇、八、〇	一、一、五、八、一	二、八、二、八、一
一、九、〇、〇、三、六	一、一、五、八、一	二、七、一、八、四
三、五、八、三、七	一、一、五、八、一	二、六、〇、八、〇
三、三、二、三、四	一、一、五、八、一	二、五、〇、七、五
七、一、五、〇、二	一、一、五、八、一	二、四、〇、七、〇
一、五、五、〇、八、七	一、一、五、八、一	二、三、〇、六、五
三、三、二、八、八	一、一、五、八、一	二、二、〇、六、〇
五、六、四、七、九	一、一、五、八、一	二、一、〇、五、五
五、三、九、二、四	一、一、五、八、一	二、〇、〇、五、〇
五、三、九、二、四	一、一、五、八、一	一、九、〇、四、五
五、三、九、二、四	一、一、五、八、一	一、八、〇、四、〇
五、三、九、二、四	一、一、五、八、一	一、七、〇、三、五
五、三、九、二、四	一、一、五、八、一	一、六、〇、三、〇
五、三、九、二、四	一、一、五、八、一	一、五、〇、二、五
五、三、九、二、四	一、一、五、八、一	一、四、〇、二、〇
五、三、九、二、四	一、一、五、八、一	一、三、〇、一、五
五、三、九、二、四	一、一、五、八、一	一、二、〇、一、〇
五、三、九、二、四	一、一、五、八、一	一、一、〇、〇、五
五、三、九、二、四	一、一、五、八、一	一、〇、〇、〇、〇
五、三、九、二、四	一、一、五、八、一	九、〇、〇、〇、〇
五、三、九、二、四	一、一、五、八、一	八、〇、〇、〇、〇
五、三、九、二、四	一、一、五、八、一	七、〇、〇、〇、〇
五、三、九、二、四	一、一、五、八、一	六、〇、〇、〇、〇
五、三、九、二、四	一、一、五、八、一	五、〇、〇、〇、〇
五、三、九、二、四	一、一、五、八、一	四、〇、〇、〇、〇
五、三、九、二、四	一、一、五、八、一	三、〇、〇、〇、〇
五、三、九、二、四	一、一、五、八、一	二、〇、〇、〇、〇
五、三、九、二、四	一、一、五、八、一	一、〇、〇、〇、〇
五、三、九、二、四	一、一、五、八、一	〇、〇、〇、〇、〇

第三五三

市町村基本財産

明治三十五年度末現在

郡市	總額	土地 價格	建物 價格	穀物 價格	諸債 價格	株式 價格	現金	其他 價格	平均 戶數
桑名	五、六、四、七、九	一、三、八、七、四	二、七、七、九、五	一、五、九、七、一	九、〇、八	七、〇、〇	一、三、九、〇、一	四、九、八、五	四、三、一、七九
員辨	五、三、九、二、四	二、九、三、五、九	三、三、〇、一、五	一、五、九、七、一	二、四	一、一、四	一、八、五、〇	四、一、七九	三、一、二八六
三員	二、八、六、七、〇	二、一、一、二、九	二、一、五、二、九	一、七、七、〇、九	一、三、〇、八、七	二、三、一、一	一、七、〇、五	三、一、二八六	二、八、八、一
鈴鹿	七、六、二、〇	一、五、七、三	二、一、五、二、九	一、七、七、〇、九	一、〇、四、一、九	二、三、九、七	一、四、五、一	一、七、〇	七、九、四一
河濃	一、二、二、九、七、〇	四、二、一、五、八	六、六、六、四、七	一、六、七、〇、八	九、八、〇、六	一、二、三、四、一	一、三、一、九、三	一、七、〇	一、〇、六、二、九
安藝	六、九、〇、八、〇	三、三、六、〇、八	三、七、四、〇、二	一、〇、七、六、九、一	八、五、〇	一、〇、五、三	六、一、六、八	一、七、〇	一、〇、三、三、六
一飯	一、九、〇、〇、三、六	六、五、六、七、一	一、〇、七、六、九、一	一、〇、七、六、九、一	四、五、三	七、七、三、五	八、〇、三、七	一、七、〇	一、〇、三、三、〇
多氣	三、五、八、三、七	八、一、九、一	二、〇、三、八、一	一、〇、七、六、九、一	二、一、一、七	一、〇、〇	五、〇、四、八	一、七、〇	二、四、六、六
阿賀	三、三、二、三、四	二、七、六、〇	二、九、九、〇	一、〇、七、六、九、一	五、七、〇	四、九、九、〇	一、一、四、二、五	一、七、〇	二、四、六、六
名山	七、一、五、〇、二	三、一、三、三、四	三、三、三、三、四	一、〇、七、六、九、一	四、三、五	三、七、〇、五	一、一、八、二、二	一、七、〇	二、九、四、二
阿牟	一、五、五、〇、八、七	六、二、五、六、〇	七、四、五、五、三	一、〇、七、六、九、一	三、四、〇、〇	三、九、五、一	一、〇、四、三、三	一、七、〇	一、一、七、三、三
桑名	三、三、二、八、八	三、八、四、五	二、六、一、二、二	一、〇、七、六、九、一	三、四、〇、〇	一、五、七	三、一、七、四	一、七、〇	三、七、二、二

郡市	總額		土地價格	建物價格	穀物價格	証諸價格	價諸株格式	現金	品其他價格	平均一付
	總額	土地價格								
志摩	2,011,167.4	1,333,092.1	3,684,455	1,818,977	2,691	7,618	2,319,921	6,974	1,865.1	
北牟婁	400,885	3,730,556	1,818,977	3,887	300	77	6,974	305	676.37	
南牟婁	15,800	7,625	3,887	2,599			2,019		1,570	
津市	43,766	15,848	2,599	2,503.7			3,983		671.8	
四日市	3,112,111	6,284	2,503.7	500			2,519.94		6,334	
總計	1,653,665	841,986	6,377.21	500			1,151.94		8,852	
明治三十四年度	1,381,057	755,394	4,544.6	520			1,151.94		7,481	
三十三年度	1,333,863	628,800	3,464.6	500			1,070.77		6,233	
三十二年度	795,680	391,469	2,643.5	400			1,013.5		4,486	
三十一年度	756,323	396,676	2,353.5	400			921.93		4,271	

一表中現金ノ内ニハ貸付金ヲ包含ス

名	稱	總額	收入		前年度		補助金	寄附金	公債	地價割	組合費
			財	入	繰越	金					
桑名郡	大島居今島立會榎管普通水利組合	681			421					153	1031
	勢濃普通水利組合	1,074			511					2,097	1,398
	長島村用惡水路榎管普通水利組合	776			570.8					3,000	1,398
	伊曾島村北郡普通水利組合	218			235					1,982	1,293
	六把野井水普通水利組合	218			191					99	1,982
	新井水普通水利組合	661			91					3,000	570

第三五四 水利組合及水害豫防組合費ノ一 (歳入) 明治三十四年度決算

郡市	稱	總額	財	入	繰越	補助金	寄附金	公債	地價割	組合費
	黒部井井堰普通水利組合	202			1				246	311
	飯南郡	247			1				246	311
	魚見井普通水利組合	221			1				246	311
	内五曲り井溜池普通水利組合	70			9				61	158
	二ノ井普通水利組合	208			50				25	158
	野田池普通水利組合	25			33				71.6	166
	井生普通水利組合	748			33				71.6	166
	須賀井普通水利組合	166			10				37.3	166
	南家城川口井普通水利組合	383			10				37.3	166
	笠松井普通水利組合	2,008			145				1,131	1,131
	古田井普通水利組合	710			6				705	1,131
	新井普通水利組合	3,306			96				1,605	1,605
	三重郡	1,152			289				88	1,152
	海藏川井堰普通水利組合	131			33				106	1,152
	繩生井水普通水利組合	1,121			289				106	1,152
	白江野用水普通水利組合	544			72				470	1,152
	矢田都用水普通水利組合	229			14				107	1,152
	五郷半用水普通水利組合	229			85				113	1,152
	八幡用水普通水利組合	1,740			305				1,435	1,152
	雲出井普通水利組合	1,740			27				1,713	1,152
	三郷井普通水利組合	152			27				125	1,152
	溜池井水普通水利組合	88			27				61	1,152
	河藝郡	2,208			96				1,605	2,208
	新井普通水利組合	2,208			96				1,605	2,208
	一志郡	2,208			96				1,605	2,208
	笠松井普通水利組合	2,208			96				1,605	2,208
	古田井普通水利組合	710			6				705	2,208
	飯南郡	247			1				246	2,208
	魚見井普通水利組合	221			1				246	2,208
	内五曲り井溜池普通水利組合	70			9				61	2,208
	二ノ井普通水利組合	208			50				25	2,208
	野田池普通水利組合	25			33				71.6	2,208
	井生普通水利組合	748			33				71.6	2,208
	須賀井普通水利組合	166			10				37.3	2,208
	南家城川口井普通水利組合	383			10				37.3	2,208
	笠松井普通水利組合	2,008			145				1,131	2,208
	古田井普通水利組合	710			6				705	2,208
	新井普通水利組合	3,306			96				1,605	2,208
	三重郡	1,152			289				88	1,152
	海藏川井堰普通水利組合	131			33				106	1,152
	繩生井水普通水利組合	1,121			289				106	1,152
	白江野用水普通水利組合	544			72				470	1,152
	矢田都用水普通水利組合	229			14				107	1,152
	五郷半用水普通水利組合	229			85				113	1,152
	八幡用水普通水利組合	1,740			305				1,435	1,152
	雲出井普通水利組合	1,740			27				1,713	1,152
	三郷井普通水利組合	152			27				125	1,152
	溜池井水普通水利組合	88			27				61	1,152
	河藝郡	2,208			96				1,605	2,208
	新井普通水利組合	2,208			96				1,605	2,208
	一志郡	2,208			96				1,605	2,208
	笠松井普通水利組合	2,208			96				1,605	2,208
	古田井普通水利組合	710			6				705	2,208
	飯南郡	247			1				246	2,208
	魚見井普通水利組合	221			1				246	2,208
	内五曲り井溜池普通水利組合	70			9				61	2,208
	二ノ井普通水利組合	208			50				25	2,208
	野田池普通水利組合	25			33				71.6	2,208
	井生普通水利組合	748			33				71.6	2,208
	須賀井普通水利組合	166			10				37.3	2,208
	南家城川口井普通水利組合	383			10				37.3	2,208
	笠松井普通水利組合	2,008			145				1,131	2,208
	古田井普通水利組合	710			6				705	2,208
	新井普通水利組合	3,306			96				1,605	2,208
	三重郡	1,152			289				88	1,152
	海藏川井堰普通水利組合	131			33				106	1,152
	繩生井水普通水利組合	1,121			289				106	1,152
	白江野用水普通水利組合	544			72				470	1,152
	矢田都用水普通水利組合	229			14				107	1,152
	五郷半用水普通水利組合	229			85				113	1,152
	八幡用水普通水利組合	1,740			305				1,435	1,152
	雲出井普通水利組合	1,740			27				1,713	1,152
	三郷井普通水利組合	152			27				125	1,152
	溜池井水普通水利組合	88			27				61	1,152
	河藝郡	2,208			96				1,605	2,208
	新井普通水利組合	2,208			96				1,605	2,208
	一志郡	2,208			96				1,605	2,208
	笠松井普通水利組合	2,208			96				1,605	2,208
	古田井普通水利組合	710			6				705	2,208
	飯南郡	247			1				246	2,208
	魚見井普通水利組合	221			1				246	2,208
	内五曲り井溜池普通水利組合	70			9				61	2,208
	二ノ井普通水利組合	208			50				25	2,208
	野田池普通水利組合	25			33				71.6	2,208
	井生普通水利組合	748			33				71.6	2,208
	須賀井普通水利組合	166			10				37.3	2,208
	南家城川口井普通水利組合	383			10				37.3	2,208
	笠松井普通水利組合	2,008			145				1,131	2,208
	古田井普通水利組合	710			6				705	2,208
	新井普通水利組合	3,306			96				1,605	2,208
	三重郡	1,152			289				88	1,152
	海藏川井堰普通水利組合	131			33				106	1,152
	繩生井水普通水利組合	1,121			289				106	1,152
	白江野用水普通水利組合	544			72				470	1,152
	矢田都用水普通水利組合	229			14				107	1,152
	五郷半用水普通水利組合	229			85				113	1,152
	八幡用水普通水利組合	1,740			305				1,435	1,152
	雲出井普通水利組合	1,740			27				1,713	1,152
	三郷井普通水利組合	152			27				125	1,152
	溜池井水普通水利組合	88			27				61	1,152
	河藝郡	2,208			96				1,605	2,208
	新井普通水利組合	2,208			96				1,605	2,208
	一志郡	2,208			96				1,605	2,208
	笠松井普通水利組合	2,208			96				1,605	2,208
	古田井普通水利組合	710			6				705	2,208
	飯南郡	247			1				246	2,208
	魚見井普通水利組合	221			1				246	2,208
	内五曲り井溜池普通水利組合	70			9				61	2,208
	二ノ井普通水利組合	208			50				25	2,208
	野田池普通水利組合	25			33				71.6	2,208
	井生普通水利組合	748			33				71.6	2,208
	須賀井普通水利組合	166			10				37.3	2,208
	南家城川口井普通水利組合	383			10				37.3	2,208
	笠松井普通水利組合	2,008			14					

名	稱	總額	財			前年度			補助		組合費
			收入	使用料	雜收入	繰越金	助金	寄附金	公債		
阿山郡	田代池普通水利組合	三三三									
	宮ノ井堰伊勢講池普通水利組合	三七									
	龜井池西谷池普通水利組合	二二									
四日市市	新川通井堰門樋普通水利組合	四五									
計		四一七	一一	三五	七三	四三	三	一八九	三〇〇〇	九四六	一五九六
明治三十三年		六五〇	二	三五	七四	三三		八九九	二二〇〇	八八一	二一三六
飯南郡	内五曲リ坂内川水害豫防組合	六									
多氣郡	佐奈川堤防水害豫防組合	六									
計		一二	〇	〇							
明治三十三年		三									
總計		四一七	一一	三五	七三	四三	三	一八九	三〇〇〇	九四六	一五九六
明治三十三年		六五〇	二	三五	七四	三三		八九九	二二〇〇	八八一	二一三六

一長島村用悪水路樋管普通水利組合前年度繰越金ノ内千四百拾圓ハ百二十二銀行ヘ預入ノ處同銀行破綻ノ結果損失ニ歸シタリ
一須賀井普通水利組合前年度繰越金貳拾七圓ハ別途積立金トナシタリ
一本表ノ外明治三十五年二月十日設置鈴鹿郡椿村大字大野普通水利組合アルモ三十四年度ニ屬スル經費ナシ次表亦全シ

第三五五 水利組合及水害豫防組合費ノ二 (歳出) 明治三十四年度決算

名	稱	總額	常					計	臨時費
			諸管	理會	會議	水利	財產		
大島居今島立會樋管普通水利組合		三六〇	一三五	一八	六			一九九	
勢濃 普通水利組合									

桑名郡	稱	總額	常					計	臨時費
			諸管	理會	會議	水利	財產		
長島村用悪水路樋管普通水利組合		一〇、六〇七	三、四四	一一	二二	一七八	九〇一	一、四八九	
伊曾島村北部普通水利組合		三、八一九	一一	一一	四八五	二、九九五	三九	三、六五三	
六把野井水普通水利組合		一、九五〇	一一	一〇	八八三	一一	一一	一、一二五	
新井水普通水利組合		五、四〇〇	六六	五	四〇四	六五	一一	五、四〇〇	
大溜普通水利組合		六、九二	八一	六	三三三	二七	一一	四、八〇〇	
藤溜普通水利組合		一、四八			一一八			一、四八	
三重郡	海藏川井堰普通水利組合	二〇九	五	四	二〇〇	一一		二〇九	
繩生井水普通水利組合		一、三三	一六	二	一一一	七五		一、三三	
白江野用水普通水利組合		二〇一	二〇	二	九九六	七五	四	二〇一	
矢田部用水普通水利組合		四、二六	一〇〇	二	三、一四	七五		四、二六	
河藝郡	五郷半用水普通水利組合	二、二〇	九	四	一〇六	一一		二、二〇	
八幡用水普通水利組合		一、五二	三	七	一一一	五〇		一、五二	
雲出井普通水利組合		一、四三	二	九	五八九	一一		一、四三	
三郷井普通水利組合		二、二七	一九	一一	九二	六		二、二七	
溜池井水普通水利組合		八八	八	五	七六			八八	
一志郡	新井普通水利組合	三、〇六九	二六七	七	二、七〇	一七		三、〇六九	
古田井普通水利組合		五七〇	七五	一一	三〇六	一七		五七〇	
笠松井普通水利組合		二、三八八	八六	二	二、二〇〇	一一		二、三八八	
南家城川口井普通水利組合		三、〇〇〇	六一	五	二、三三	一一		三、〇〇〇	
須賀井普通水利組合		一、三七	四八	一〇	八〇	一一		一、三七	
井生普通水利組合		六、五九九	五六	四	五九九	一一		六、五九九	
野田池普通水利組合		二〇	一三	五	一			二〇	
二ノ井普通水利組合		一八一	一四	一七	一五〇	六		一八一	
内五曲リ井溜池普通水利組合		五八	〇	一	五八			五八	

名	稱	總額	管									
			諸費	水利功費	積立金償還費	債諸稅及擔	雜支出	計	臨時費			
飯南郡魚見井普通水利組合		二一九四	一九	一八八	一〇三	一七〇	一〇八	一五九	八五			
四郷井普通水利組合		二四四	四八	一〇三	一七〇	一〇八	一五九	八五				
多氣郡大井手井堰普通水利組合		四〇八	二〇五	一七〇	一〇三	一七〇	一〇八	一五九	八五			
黒部井井堰普通水利組合		一七一	二	一七〇	一〇三	一七〇	一〇八	一五九	八五			
猿野大池普通水利組合		九八	一	一七〇	一〇三	一七〇	一〇八	一五九	八五			
阿山郡田代池普通水利組合		三三五	二五	一七〇	一〇三	一七〇	一〇八	一五九	八五			
宮ノ井堰伊勢講池普通水利組合		二〇	一	一七〇	一〇三	一七〇	一〇八	一五九	八五			
龜井池西谷池普通水利組合		二二	一	一七〇	一〇三	一七〇	一〇八	一五九	八五			
四日市市新川通井堰門樋普通水利組合		三三	一	一七〇	一〇三	一七〇	一〇八	一五九	八五			
計		三三〇	二五	一七〇	一〇三	一七〇	一〇八	一五九	八五			
明治三十三年度		三三〇	二五	一七〇	一〇三	一七〇	一〇八	一五九	八五			
總計		三三〇	二五	一七〇	一〇三	一七〇	一〇八	一五九	八五			
飯南郡内五曲リ坂内川水害豫防組合		〇	〇	〇	〇	〇	〇	〇	〇			
多氣郡佐奈川堤防水害豫防組合		〇	〇	〇	〇	〇	〇	〇	〇			
計		〇	〇	〇	〇	〇	〇	〇	〇			
明治三十三年度		〇	〇	〇	〇	〇	〇	〇	〇			
總計		〇	〇	〇	〇	〇	〇	〇	〇			

第三五六 市町村税滞納處分ノ一 明治三十五年度

税目	納期日ヲ過キ完納セサルモノ		財産差押ヲ爲シタルモノ		財産賣却ヲ決行シ又ハ買上ヲ爲シ若ハ處分費用ヲ償フモ剩餘ヲ得ル見込ナキモノ	
	人員	税額	人員	税額	人員	税額
地價別割	一四、一六一	一六、三四六	四七	一、六〇三	二六	一〇
戶別割	二八、六九六	四、七六二	一〇三	一、六七五	二六	一〇
營業別割	一一〇、一八	八、一三六	一九三	四七	二六	一〇
所得別割	五六	四八	一	一	一	一
山林別割	六三	三〇	一	一	一	一
段別割	一七	一〇	一	一	一	一
建物坪割	一一	一七	一	一	一	一
總計	五四、七二六	六八、五〇五	一六七	三、三二五	一八	一四
明治三十四年度	四七、七二七	四七、五五七	六九	六〇二	一五	九

郡市	納期日ヲ過キ完納セサルモノ		財産差押ヲ爲シタルモノ		財産賣却ヲ決行シ又ハ買上ヲ爲シ若ハ處分費用ヲ償フモ剩餘ヲ得ル見込ナキモノ	
	人員	税額	人員	税額	人員	税額
桑名	一九、二四	一、七二六	一	二	一	二
三員	一、七四九	三、一三七	二	九	二	八
鈴鹿	三、五九	二、四七	三	二	二	八
河藝	二、六八二	二、七七四	三	二	二	八
安濃	六、七六	九〇二	二	三	二	八
志濃	七、八六	五五八	一	五	一	七
飯南	一、二二	一、三六〇	五	七	一	四
總計	四、三三	四、七二一	一〇	一〇	九	九

郡市	納期日ヲ過キ完納セサルモノ		財産差押ヲ爲シタルモノ		財産賣却ヲ決行シ又ハ買上ヲ爲シ若ハ處分費用ヲ償フモ利餘ヲ得ル見込ナキモノ	
	人員	税額	人員	税額	人員	税額
多氣	一五八	一〇一	六	三	八七	七
阿賀	三二二	二四六	四九	二六〇	一五	一五
志摩	一〇一九	五六	一六	一四	四〇	一
北牟婁	三三二	四九八	二〇	七一	四	一
南牟婁	二六九	五三	二七	七	四	一
津市	四〇一	四九四	四	七	一	一
四日市	二、三二四	九〇七	四四	二六	一八四	一八四
總計	五、四七六	六、八五〇	一六七	三、三三四	一、八四	一、八四

種別	借入		償還		未償還	
	額	年	額	年	額	年
縣債						
郡債						
市債						
町債						
水利組合債						
教育費	八〇〇	三、二八〇	九三、八六〇	三二、六〇三	一、六二五	三、〇〇〇
衛生費	七〇	一、七〇〇	八〇	一、六二五	三、〇〇〇	四〇五五
勸業費					三、〇〇〇	二、八九二
土木費					五七三四	四〇五五
其他						一、三一九
計						六、〇〇〇
教育費						五〇、四三七
衛生費						一七〇、四四
勸業費						三三、〇八五
土木費						二七、四〇七
其他						一、六八二
計						一七〇、〇〇〇

一本表借入額及償還額ハ一ヶ年ノ事實ニシテ未償還額ハ年未現在ナリ次表亦全シ

郡市	借入額		償還額		未償還額	
	額	年	額	年	額	年
桑名	一、三七八	一、三七八	一、三七八	一、三七八	一、三七八	一、三七八
員辨	一、七七七	一、七七七	一、七七七	一、七七七	一、七七七	一、七七七
三重	二、四二二	二、四二二	二、四二二	二、四二二	二、四二二	二、四二二
鈴鹿	九二二	九二二	九二二	九二二	九二二	九二二
河濃	二、六一	二、六一	二、六一	二、六一	二、六一	二、六一
安志	三、三三	三、三三	三、三三	三、三三	三、三三	三、三三
一志	八、五五	八、五五	八、五五	八、五五	八、五五	八、五五
飯多	一、八〇〇	一、八〇〇	一、八〇〇	一、八〇〇	一、八〇〇	一、八〇〇
多度	四、〇九	四、〇九	四、〇九	四、〇九	四、〇九	四、〇九
阿賀	三、八七	三、八七	三、八七	三、八七	三、八七	三、八七
志摩	四、四三	四、四三	四、四三	四、四三	四、四三	四、四三
北牟婁	五、八八	五、八八	五、八八	五、八八	五、八八	五、八八
南牟婁	一、四	一、四	一、四	一、四	一、四	一、四
津市	五、四九	五、四九	五、四九	五、四九	五、四九	五、四九
四日市	一、八〇〇	一、八〇〇	一、八〇〇	一、八〇〇	一、八〇〇	一、八〇〇
總計	五、四七六	五、四七六	六、八五〇	六、八五〇	一、三七四	一、三七四

財政

四百六十九

財政

上

四百六十八

内

議會

衆議院議員定數	九八
全 選舉有權者	三二、四七六八
縣會議員定數	三五八
全 選舉有權者	五七、五五二八
全被選舉有權者	三〇、七二五八
郡會議員定數	三六二八
全 選舉有權者	五八、一四五八
全被選舉有權者	四六、九九八八
市町村會議員定數	四、〇四九八
全 選舉有權者	一〇九、七五一八

選舉區	定數	議員以上者	選舉有權者		票數		被選舉人姓名	投票者
			華族	士族平民	有效	無効		
南牟婁郡	8	1,206	1	990	755	2,750	2,640	2,640
計	7	3,405	6	3,037	5	3,042	3,042	3,042
總計	9	3,500	6	3,079	5	3,087	3,087	3,087

郡市	定數	議員選舉有權者	被選舉者	投票		票數	投票者
				有效	無効		
桑名	2	2,748	1,259	2,463	5	2,468	2,500
三員	2	3,168	1,564	2,518	1	2,519	2,500
鈴鹿	3	5,604	3,334	4,777	1	4,778	4,800
河藝	2	3,504	1,814	2,880	1	2,881	2,900
安濃	2	4,083	2,376	3,840	1	3,841	3,900
飯濃	3	5,215	3,106	4,527	1	4,528	4,600
多氣	2	3,333	1,865	3,541	1	3,542	3,600
度會	4	6,006	2,838	4,850	3	4,853	5,000
總計	22	35,755	20,715	34,561	15	34,576	35,000

阿山	名賀	志摩	北牟婁	南牟婁	津市	四日市	總計	縣會及縣參事會	
								開會日	出席議員數
2	2	2	1	2	1	1	11	1	1
4,988	3,628	2,454	793	2,942	982	652	15,339	1	1
3,063	2,058	1,100	302	979	210	133	10,646	1	1
3,649	2,755	1,800	430	1,211	210	133	12,233	1	1
5,649	4,149	2,777	1,111	1,456	210	133	17,335	1	1
2,518	1,918	1,277	427	1,389	210	133	10,872	1	1
3,840	2,880	1,920	640	2,240	210	133	13,813	1	1
4,850	3,638	2,427	817	3,265	210	133	17,330	1	1
2,463	1,918	1,277	427	1,389	210	133	10,872	1	1
2,468	1,919	1,278	428	1,390	211	134	10,873	1	1
2,469	1,920	1,279	429	1,391	211	134	10,874	1	1
2,470	1,921	1,280	430	1,392	212	135	10,875	1	1
2,471	1,922	1,281	431	1,393	213	136	10,876	1	1
2,472	1,923	1,282	432	1,394	214	137	10,877	1	1
2,473	1,924	1,283	433	1,395	215	138	10,878	1	1
2,474	1,925	1,284	434	1,396	216	139	10,879	1	1
2,475	1,926	1,285	435	1,397	217	140	10,880	1	1
2,476	1,927	1,286	436	1,398	218	141	10,881	1	1
2,477	1,928	1,287	437	1,399	219	142	10,882	1	1
2,478	1,929	1,288	438	1,400	220	143	10,883	1	1
2,479	1,930	1,289	439	1,401	221	144	10,884	1	1
2,480	1,931	1,290	440	1,402	222	145	10,885	1	1
2,481	1,932	1,291	441	1,403	223	146	10,886	1	1
2,482	1,933	1,292	442	1,404	224	147	10,887	1	1
2,483	1,934	1,293	443	1,405	225	148	10,888	1	1
2,484	1,935	1,294	444	1,406	226	149	10,889	1	1
2,485	1,936	1,295	445	1,407	227	150	10,890	1	1
2,486	1,937	1,296	446	1,408	228	151	10,891	1	1
2,487	1,938	1,297	447	1,409	229	152	10,892	1	1
2,488	1,939	1,298	448	1,410	230	153	10,893	1	1
2,489	1,940	1,299	449	1,411	231	154	10,894	1	1
2,490	1,941	1,300	450	1,412	232	155	10,895	1	1
2,491	1,942	1,301	451	1,413	233	156	10,896	1	1
2,492	1,943	1,302	452	1,414	234	157	10,897	1	1
2,493	1,944	1,303	453	1,415	235	158	10,898	1	1
2,494	1,945	1,304	454	1,416	236	159	10,899	1	1
2,495	1,946	1,305	455	1,417	237	160	10,900	1	1
2,496	1,947	1,306	456	1,418	238	161	10,901	1	1
2,497	1,948	1,307	457	1,419	239	162	10,902	1	1
2,498	1,949	1,308	458	1,420	240	163	10,903	1	1
2,499	1,950	1,309	459	1,421	241	164	10,904	1	1
2,500	1,951	1,310	460	1,422	242	165	10,905	1	1
2,501	1,952	1,311	461	1,423	243	166	10,906	1	1
2,502	1,953	1,312	462	1,424	244	167	10,907	1	1
2,503	1,954	1,313	463	1,425	245	168	10,908	1	1
2,504	1,955	1,314	464	1,426	246	169	10,909	1	1
2,505	1,956	1,315	465	1,427	247	170	10,910	1	1
2,506	1,957	1,316	466	1,428	248	171	10,911	1	1
2,507	1,958	1,317	467	1,429	249	172	10,912	1	1
2,508	1,959	1,318	468	1,430	250	173	10,913	1	1
2,509	1,960	1,319	469	1,431	251	174	10,914	1	1
2,510	1,961	1,320	470	1,432	252	175	10,915	1	1
2,511	1,962	1,321	471	1,433	253	176	10,916	1	1
2,512	1,963	1,322	472	1,434	254	177	10,917	1	1
2,513	1,964	1,323	473	1,435	255	178	10,918	1	1
2,514	1,965	1,324	474	1,436	256	179	10,919	1	1
2,515	1,966	1,325	475	1,437	257	180	10,920	1	1
2,516	1,967	1,326	476	1,438	258	181	10,921	1	1
2,517	1,968	1,327	477	1,439	259	182	10,922	1	1
2,518	1,969	1,328	478	1,440	260	183	10,923	1	1
2,519	1,970	1,329	479	1,441	261	184	10,924	1	1
2,520	1,971	1,330	480	1,442	262	185	10,925	1	1
2,521	1,972	1,331	481	1,443	263	186	10,926	1	1
2,522	1,973	1,332	482	1,444	264	187	10,927	1	1
2,523	1,974	1,333	483	1,445	265	188	10,928	1	1
2,524	1,975	1,334	484	1,446	266	189	10,929	1	1
2,525	1,976	1,335	485	1,447	267	190	10,930	1	1
2,526	1,977	1,336	486	1,448	268	191	10,931	1	1
2,527	1,978	1,337	487	1,449	269	192	10,932	1	1
2,528	1,979	1,338	488	1,450	270	193	10,933	1	1
2,529	1,980	1,339	489	1,451	271	194	10,934	1	1
2,530	1,981	1,340	490	1,452	272	195	10,935	1	1
2,531	1,982	1,341	491	1,453	273	196	10,936	1	1
2,532	1,983	1,342	492	1,454	274	197	10,937	1	1
2,533	1,984	1,343	493	1,455	275	198	10,938	1	1
2,534	1,985	1,344	494	1,456	276	199	10,939	1	1
2,535	1,986	1,345	495	1,457	277	200	10,940	1	1
2,536	1,987	1,346	496	1,458	278	201	10,941	1	1
2,537	1,988	1,347	497	1,459	279	202	10,942	1	1
2,538	1,989	1,348	498	1,460	280	203	10,943	1	1
2,539	1,990	1,349	499	1,461	281	204	10,944	1	1
2,540	1,991	1,350	500	1,462	282	205	10,945	1	1
2,541	1,992	1,351	501	1,463	283	206	10,946	1	1
2,542	1,993	1,352	502	1,464	284	207	10,947	1	1
2,543	1,994	1,353	503	1,465	285	208	10,948	1	1
2,544	1,995	1,354	504	1,466	286	209	10,949	1	1
2,545	1,996	1,355	505	1,467	287	210	10,950	1	1
2,546	1,997	1,356	506	1,468	288	211	10,951	1	1
2,547	1,998	1,357	507	1,469	289	212	10,952	1	1
2,548	1,999	1,358	508	1,470	290	213	10,953	1	1
2,549	2,000	1,359	509	1,471	291	214	10,954	1	1
2,550	2,001	1,360	510	1,472	292	215	10,955	1	1
2,551	2,002	1,361	511	1,473	293	216	10,956	1	1
2,552	2,003	1,362	512	1,474	294	217	10,957	1	1
2,553	2,004	1,363	513	1,475	295	218	10,958	1	1
2,554	2,005	1,364	514	1,476	296	219	10,959	1	1
2,555	2,006	1,365	515	1,477	297	220	10,960	1	1
2,556	2,007	1,366	516	1,478	298	221	10,961	1	1
2,557	2,008	1,367	517	1,479	299	222	10,962	1	1
2,558	2,009	1,368	518	1,480	300	223	10,963	1	1
2,559	2,010	1,369	519	1,481	301	224	10,964	1	1
2,560	2,011	1,370	520	1,482	302	225	10,965	1	1
2,561	2,012	1,371	521	1,483	303	226	10,966	1	1
2,562	2,013	1,372	522	1,484	304	227	10,967	1	1
2,563	2,014								

官吏及公文書

知事官房及內務部員	二〇四人	警察部文書收發總數	二九、五八五通
警察部及署員	七七九人	全 収 受	二三、三三〇通
監獄署員	二二八人	全 發 送	六、二五五通
郡役所職員	二七八人	監獄署文書收發總數	一二、一八二通
知事官房及內務部 文書收發總數	一一〇、八六五通	全 収 受	六、九〇二通
全 収 受	五五、七四二通	全 發 送	五、二八〇通
全 發 送	五五、一二三通		

職名	人員					俸				
	三十五年	三十四年	三十三年	三十二年	三十一年	三十五年	三十四年	三十三年	三十二年	三十一年
總計	二七八	二七五	二六六	二五三	二六三	四、七二四	四、四五三	四、〇七八	三、五三七	三、四三三
給仕	一六八	一六八	一七九	一五八	一五八	一、六五	一、五三	一、三八	一、三六	一、二七
小使	二九	二九	二九	三〇	二九	四、七二四	四、四五三	四、〇七八	三、五三七	三、四三三

一本表ノ月俸額ハ十二月三十一日ノ現員ニ支給スル一ヶ月分ノ金額ナリ

第三六七 市吏員累年比較

毎年十二月三十一日現在

職名	人員					俸				
	三十五年	三十四年	三十三年	三十二年	三十一年	三十五年	三十四年	三十三年	三十二年	三十一年
市長	二	二	二	二	二	一、二五	一、二五	一、二五	一、二五	一、二五
助役	二	二	二	二	二	一、二五	一、二五	一、二五	一、二五	一、二五
書記	二	二	二	二	二	一、二五	一、二五	一、二五	一、二五	一、二五
書生	二	二	二	二	二	一、二五	一、二五	一、二五	一、二五	一、二五
備員	二	二	二	二	二	一、二五	一、二五	一、二五	一、二五	一、二五
區長及代理者	二	二	二	二	二	一、二五	一、二五	一、二五	一、二五	一、二五
參事	二	二	二	二	二	一、二五	一、二五	一、二五	一、二五	一、二五
常設委員	二	二	二	二	二	一、二五	一、二五	一、二五	一、二五	一、二五
總計	一〇三	九五	八〇	七五	六四	九、八二	七、九	七、四三	六、三	五、二

一本表ノ月俸額ハ十二月三十一日ノ現員ニ支給スル一ヶ月分ノ金額ナリ

第三六八 町村吏員累年比較

毎年十二月三十一日現在

職名	人員					俸				
	三十五年	三十四年	三十三年	三十二年	三十一年	三十五年	三十四年	三十三年	三十二年	三十一年
町長	三三	三三	三三	三三	三三	三、三〇	三、三〇	三、三〇	三、三〇	三、三〇
助役	三三	三三	三三	三三	三三	三、三〇	三、三〇	三、三〇	三、三〇	三、三〇
書記	三三	三三	三三	三三	三三	三、三〇	三、三〇	三、三〇	三、三〇	三、三〇
書生	三三	三三	三三	三三	三三	三、三〇	三、三〇	三、三〇	三、三〇	三、三〇
備員	三三	三三	三三	三三	三三	三、三〇	三、三〇	三、三〇	三、三〇	三、三〇
常設委員	三三	三三	三三	三三	三三	三、三〇	三、三〇	三、三〇	三、三〇	三、三〇
區長及代理者	三三	三三	三三	三三	三三	三、三〇	三、三〇	三、三〇	三、三〇	三、三〇
總計	四、三二四	四、二九七	四、二四一	四、一三四	四、〇四九	一、二七〇	一、二〇六	一、一四八	一、〇八九	九、七二一

一本表ノ人員ハ本務ノ者ノミニシテ兼務ノ爲報酬等ヲ受クルモノハ其ノ金額ヲ本務ノ方ニ合算セリ但俸給ハ月給及報酬ヲ合算セリ
 一表中備員トハ市町村制ニ附屬員トアルモノ、内定備ニシテ事務ヲ執ルモノ、ミナ掲載セリ
 一表中俸給ハ十二月三十一日ノ現員ニ支給スル一ヶ月分ノ金額ナリ

第三六九 縣廳收受發送公文書累年比較

年次	總數	收受				發送			
		知事官房	内務部	警察部	監獄署	知事官房	内務部	警察部	監獄署
明治三十五年	一、五二六	五、四〇九	五、〇三三	三、三三〇	六、九〇二	二、五二六	六、二五五	五、二八〇	
三十四年	一、五四一	四、六九五	四、三六四	二、五九八	六、一三〇	五、五九七	六、一五三	六、〇五一	
三十三年	一、八〇二	四、九四六	四、三六四	二、三三〇	八、〇四八	六、〇九三	六、一五三	六、〇五一	
三十二年	一、六八七	三、六二六	四、一七三	二、四八三	七、八〇八	六、二九	三、二九四	五、〇一四	
全	一、六八七	三、六二六	四、一七三	二、四八三	七、八〇八	六、二九	三、二九四	五、〇一四	

18/4/37

官吏及公文書

四百八十二

年次	總數	收					送				
		知事官房	內務部	警察部	監獄署	計	知事官房	內務部	警察部	監獄署	計
全三十一一年	一五九、二八九	三三五	四九、二〇〇	一六、七五一	一三、九八九	八〇、一七五	三九七	五七、二三三	二、〇四六	九四三八	七九、一四四
全三十年	一九七、〇〇四	一	八四、三七八	一八、二五三	一七、九〇七	二〇、五三七	一	五三、八三〇	一、六二三	一、〇、二四	七六、四六七
全二十九年	一三四、二六七	?	五三八二	?	一三、三三九	六七、一四〇	?	五七、八四五	?	九、一八二	六七、二二七
總計	一八、八四三				一五、五一一	三三、二九九		二五、四一〇		一〇、三、九三〇	

一表中明治三十年分ハ内務部ノ内ニ知事官房ニ係ルモノヲ合算ス
 ○明治三十五年中内務部ニ係ルモノヲ各課別ニ掲クレハ左ノ如シ

種別 第一課 第二課 第三課 第四課 第五課 計

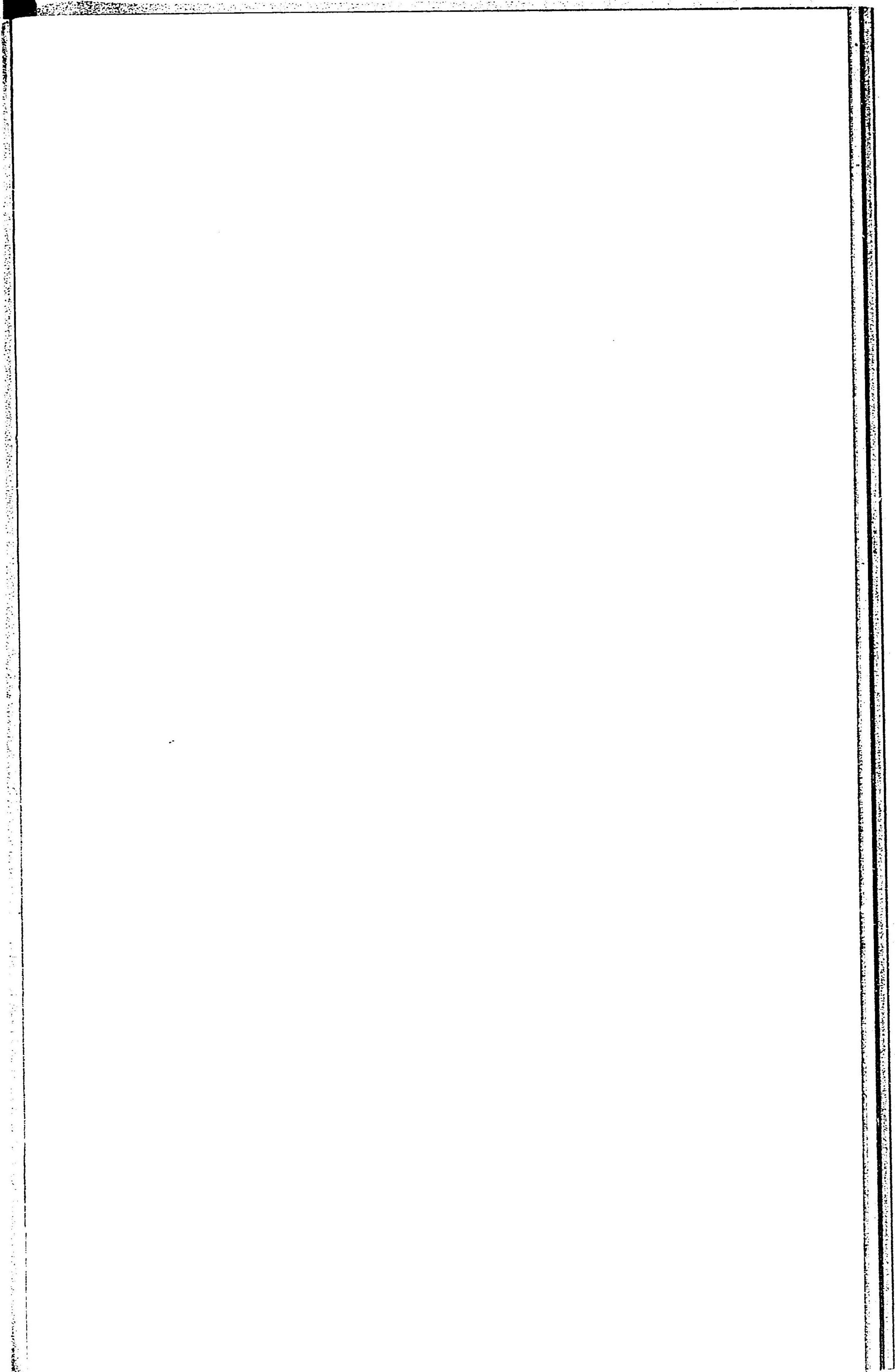
種別	第一課	第二課	第三課	第四課	第五課	計
發送	九七五二	八、六〇六	七、二二六	一、一八〇六	一一、九四三	五〇、九三三
發送	九〇九一	一一、二六一	八、二八五	一一、四九三	一一、四六七	五二、五九七
總計	一八、八四三	一九、八六七	一五、五一一	三三、二九九	二五、四一〇	一〇、三、九三〇

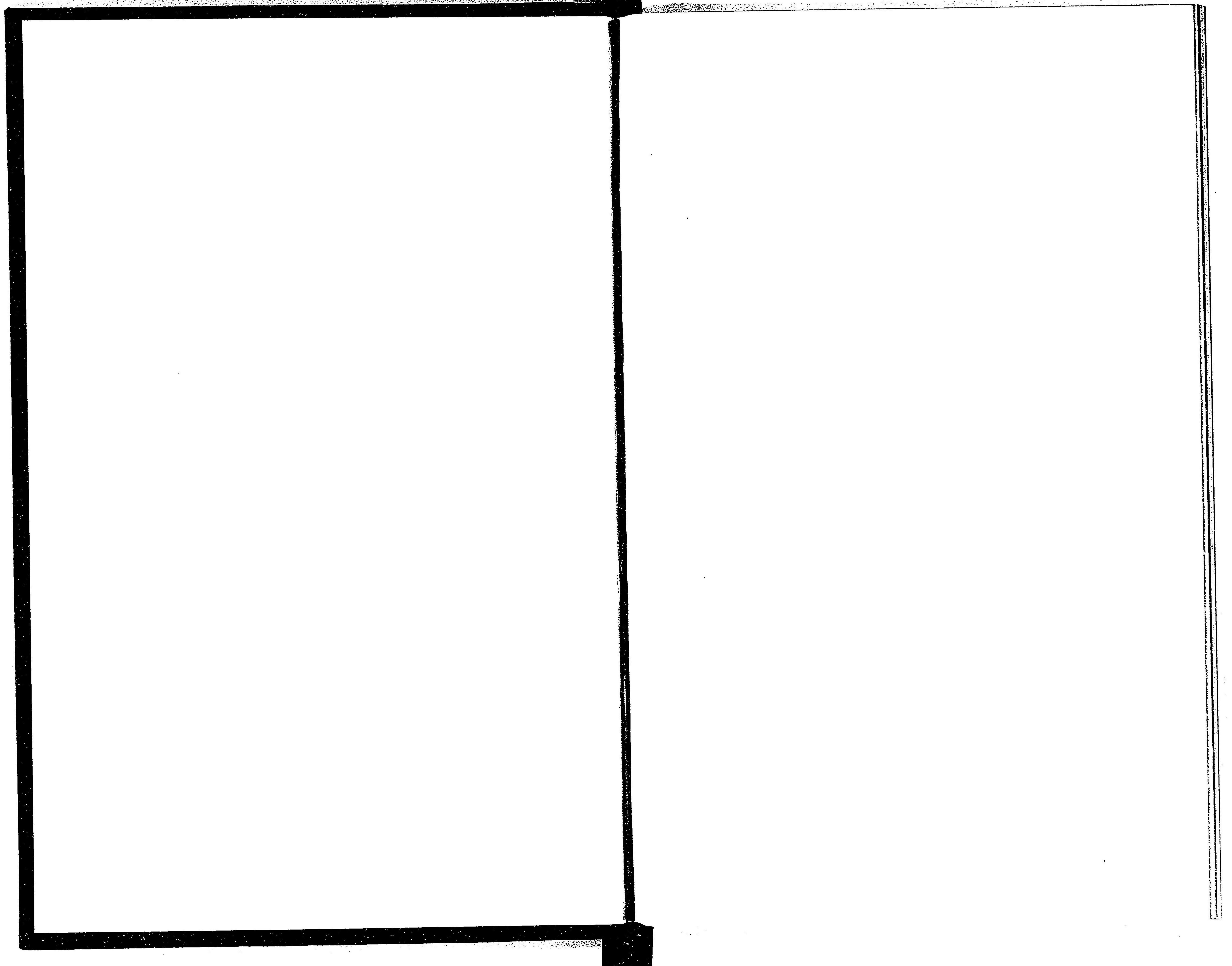
明治三十七年三月二十五日印刷
 明治三十七年三月二十八日出版

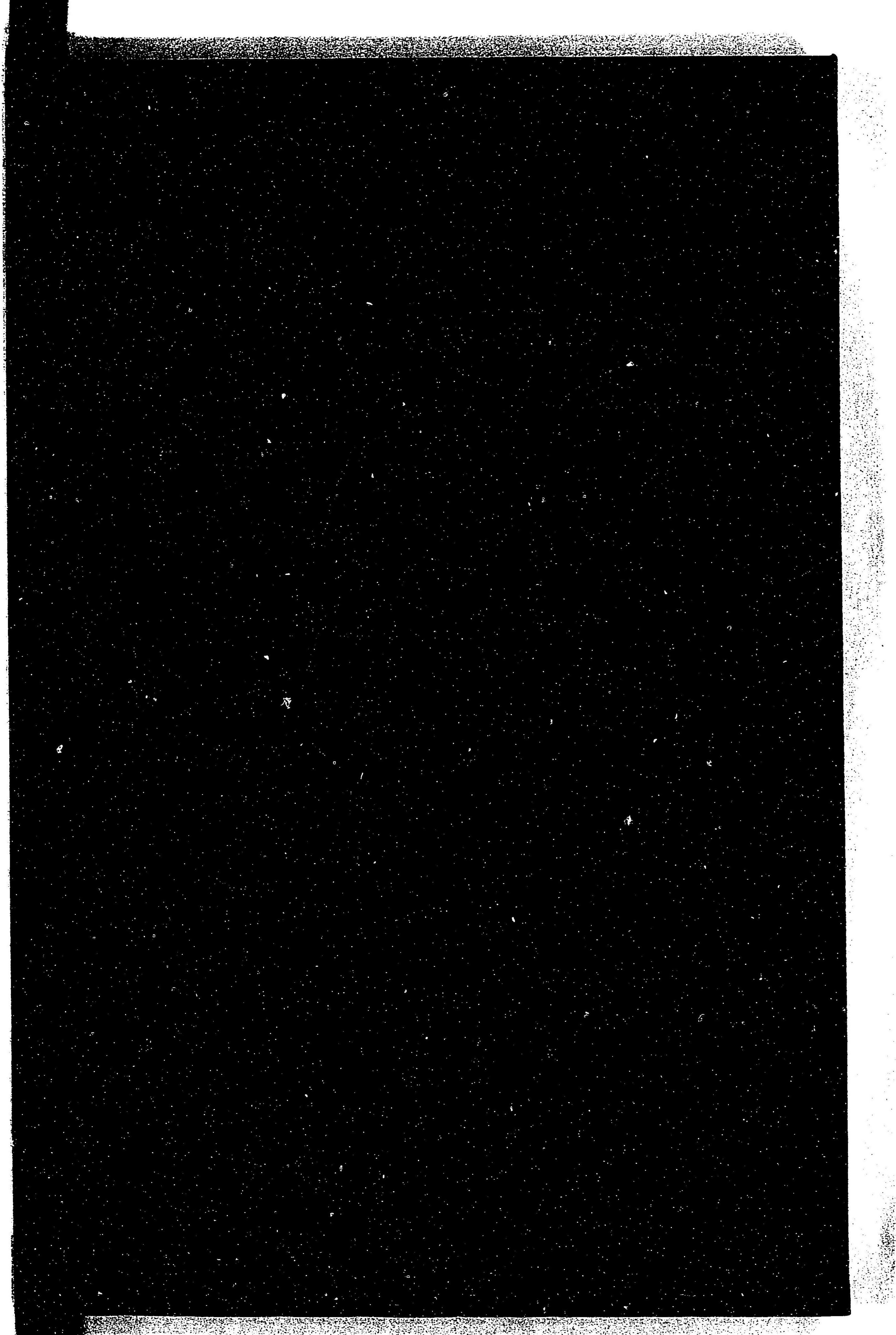
三重縣廳

印刷者 加藤三四郎
 印刷所 伊勢新聞社
 三重縣津市大字津興船頭町
 四拾貳番屋敷松本恒之助方寄留
 三重縣津市大字津丸之内四番屋敷

9 V 119







14.4
57

