

172. 取引所米賣買及受渡高

	大正四年	同 三年	同 二年	同 元年	明 治 四十四年	
近江米取引所	賣買高	1,702,400	1,231,410	659,880	899,940	85,100
	受渡高	8,380	4,730	15,020	10,970	14,320
彦根米穀取引所	賣買高	967,850	740,375	490,490	329,000	347,250
	受渡高	—	400	2,130	1,500	1,950
長濱絲米取引所	賣買高	389,200	533,470	535,700	484,620	223,580
	受渡高	—	1,190	3,360	620	2,120

173 産業組合(\*ハ聯合會)各年十二月三十一日現在

	大正四年	同 三年	同 二年	同 元年	明 治 四十四年
信用組合	22	21	19	19	22
販賣組合	2	2	3	4	5
購買組合	—	—	1	1	2
生産組合	—	—	2	2	—
信用購買組合	9	9	9	9	8
信用購買販賣組合	69	66	56	54	40
生産販賣組合	—	1	1	1	1
販賣購買組合	6	5	5	4	4
販賣購買生産組合	2	2	3	3	4
信用生産組合	1	1	1	1	1
信用販賣購買生産組合	6	6	4	4	3
計	117	113	104	102	90
	2	2	1	1	1

大正四年度

174. 傷害及損害保險

	縣内取扱 店及代理 店	保 險 料 收 入 額	年 末 現 在	
			件 數	金 額
東京火災保險株式會社	25	6,944	978	2,413,281
神戸海上運送火災保險株式會社	12	2,582	719	1,091,721
◎帝國海上運送火災保險株式會社	—	979	86	284,952
千代田火災保險株式會社	14	1,291	242	473,824
日本傷害保險株式會社	6	308	71	71,800
大阪海上火災保險株式會社	5	804	252	399,954
第一機關汽罐保險株式會社	—	266	2	12,005
豐國火災保險株式會社	15	1,914	702	870,189
東邦火災保險株式會社	12	314	100	136,474
福壽火災保險株式會社	6	837	262	399,651
◎日清火災海上保險株式會社	—	688	187	263,000
共同火災保險株式會社	20	3,523	1,072	1,565,324
橫濱火災海上運送信用保險株式會社	21	2,072	1,079	860,116
日本火災保險株式會社	32	6,429	1,127	2,356,146
帝國火災保險株式會社	9	751	182	268,932
明治火災保險株式會社	12	3,932	636	1,706,491
總 計	189	33,634	7,697	13,173,860
大 正 三 年	140	22,324	6,396	10,073,712

表中會社名首ニ◎印ヲ付シタルモノハ再保險ニ係ルモノナリ

## 175. 生命保險 大正四年度

	縣內代理 及代辦店	保 險 料 收 入 額	年 末 現 在	
			件 數	金 額
共同生命保險株式會社	12	73,976 <sup>円</sup>	59	32,300 <sup>円</sup>
中央生命保險相互會社	6	145	4	2,500
日本生命保險株式會社	1	?	5,381	2,899,597
東華生命保險株式會社	8	196	9	5,500
共濟生命保險株式會社	12	13,163	641	335,500
帝國生命保險株式會社	15	49,432	2,629	1,333,500
蓬來生命保險相互會社	13	4,671	130	102,100
東洋生命保險株式會社	36	15,619	1,052	619,700
國光生命保險相互會社	21	?	1,603	786,659
博濟生命保險株式會社	11	671	—	—
共保生命保險株式會社	16	14,048	2,187	737,918
日清生命保險株式會社	8	5,444	147	89,700
日本徵兵生存保險株式會社	21	8,808	1,133	220,200
萬歲生命保險株式會社	10	4,647	230	146,600
東海生命保險相互會社	27	15,995	578	399,852
神國生命保險株式會社	35	?	951	297,000
日本教育生命保險株式會社	16	15,680	1,852	406,900
第一生命保險相互會社	—	?	131	211,523
常盤生命保險株式會社	9	2,994	98	64,600
太陽生命保險株式會社	22	4,773	235	118,500

## 175. 生命保險 (續)

	縣內代理 及代辦店	保 險 料 收 入 額	年 末 現 在	
			件 數	金 額
大正生命保險株式會社	30	4,543 <sup>円</sup>	168	99,700 <sup>円</sup>
大安生命保險株式會社	14	?	35	20,900
有隣生命保險株式會社	20	27,924	2,019	669,887
愛國生命保險株式會社	19	46,308	3,361	1,130,723
明治生命保險株式會社	19	55,319	3,573	2,054,600
仁壽生命保險株式會社	12	22,266	2,042	885,411
千代田生命保險相互會社	16	40,305	822	760,418
旭日生命保險株式會社	4	836	88	67,000
高砂生命保險株式會社	1	21	1	500
八千代生命保險株式會社	13	5,311	220	140,100
徵兵保險株式會社	18	30,163	6,523	1,143,000
富士生命保險株式會社	19	768	175	86,400
大同生命保險株式會社	26	46,112	2,404	1,087,400
太平生命保險株式會社	33	16,108	931	521,159
福壽生命保險株式會社	12	3,832	212	105,485
福德生命保險株式會社	9	1,185	114	48,800
橫濱生命保險株式會社	23	10,072	363	212,132
博愛生命保險株式會社	11	6,137	376	120,800
總 計	598	547,472	43,654	17,964,564
大 正 三 年 度	584	543,803	41,547	17,200,305

176. 郵便貯金

大正五年十二月  
三十一日現在

	人員	金額	貯金人員	現住人口
			一人=付貯金	一人=付貯金
大津	11,541	223,402	19.359	5.477
滋賀	12,686	185,960	14.658	4.188
栗太	13,015	148,801	11.433	2.891
野洲	13,476	186,227	13.819	4.274
甲賀	26,147	293,361	11.220	3.890
蒲生	26,976	388,640	14.407	4.026
神崎	20,847	443,764	21.287	11.651
愛知	12,150	282,112	23.219	5.506
犬上	21,806	746,946	34.254	10.342
阪田	24,575	464,031	18.882	6.366
東淺井	14,079	129,703	9.213	3.242
伊香島	14,251	222,602	15.620	6.418
高島	20,046	315,042	15.715	6.207
計	231,595	4,030,591	17,404	5,660
明洋三十七・八年戰受特別資金郵便貯金	9,434	295,347	31,306	—
他管區ヨリ移轉受	479	38,090	79,511	—
廢停	7	11	1,571	—
總計	241,515	4,364,039	18,070	6,129
大正四年度	236,893	3,999,645	16,883	5,707
同三年度	242,690	4,217,964	17,387	6,070
同二年度	244,838	4,370,974	19,440	6,240
明治四十四年度	237,741	4,484,325	18,860	6,450

177. 煙草賣下高

	大正四年度		大正三年度	
	數量	價額	數量	價額
刻煙草				
水府	12	413	16	439
薩摩	13	425	13	414
福壽草	89	2,318	92	2,450
白梅	797	15,228	926	17,714
さつき	3,920	51,022	4,284	55,802
あやめ	21,614	224,683	24,016	249,526
はぎ	51,429	399,052	53,310	405,817
富貴煙	225	1,230	246	1,353
なでしこ	8,461	53,609	8,886	54,665
計	86,560	747,980	91,789	788,180
口付卷煙草				
大和	36,077	3,247	32,599	2,934
朝日	328,674	26,293	188,923	15,113
やよひ	38,798	3,882	39,113	3,912
芙蓉	31,968	3,199	74,071	7,408
八雲	4,291	343	66,986	5,360
たつた	18,913	1,324	23,101	1,617
數島	1,509,978	151,000	1,686,770	168,677
不二	23,308	2,797	26,245	3,150
かめりや	41,323	2,893	48,947	3,426
國華	10,403	1,562	10,699	1,605
八千代	314,503	31,451	—	—
計	2,358,236	227,991	2,197,454	213,202

177. 煙草賣下高 (續)

	大正四年度		同 三年度	
	數量	價 額	數量	價 額
兩切卷煙草				
ナ イ ル	個 518	円 131	個 611	円 152
オリエント	1,265	191	1,678	252
ス タ ー	7,659	613	8,523	683
ほ ま れ	106,002	5,300	90,000	4,500
ア ル マ	2,369	474	2,409	481
チ ャ リ ー	8,452	593	15,073	1,056
ゴ ー ル デ ン バ ツ ト	504,347	25,218	513,790	25,690
エ ア ー シ ッ プ	1,183	415	1,584	555
リ リ ー	23,964	1,439	26,226	1,575
蝴 蝶	20,855	833	18,089	724
ア イ リ ス	543	109	1,144	229
計	677,157	35,316	679,127	35,897
總 計	—	1,011,287	—	1,037,279

178. 物 價

			大正四年	同 三年	同 二年	同 元年
玄 米	一石	円	12.82	15.53	20.90	22.70
白 米	同	円	13.64	17.11	22.90	23.60
大 麥	同	円	6.67	7.10	8.28	9.57
小 麥	同	円	11.18	10.45	11.60	11.63
裸 麥	同	円	8.40	8.61	9.94	?
大 豆	同	円	9.41	12.88	12.19	11.90

178. 物 價 (續)

			大正四年	同 三年	同 二年	同 元年
小 豆	一石	円	15.90	16.09	19.36	円 18.50
食 鹽	四十斤	円	0.98	1.06	1.12	百斤 7.48
清 酒	一石	円	45.00	50.00	48.50	45.33
醬 油	同	円	20.00	21.00	19.00	21.00
味 噌	十貫	円	4.50	5.08	5.50	5.25
茶	百斤	円	43.68	54.00	53.00	47.00
牛 肉	同	円	28.16	29.60	25.00	25.00
鷄 卵	十貫	円	16.81	18.55	23.10	18.84
鱈 節	一貫	円	4.31	5.04	4.10	4.87
晒 木 綿	一反	円	0.46	0.49	0.58	0.53
羽 二 重	一疋	円	24.96	22.64	23.79	23.53
奉 書	同	円	9.10	8.98	10.25	10.05
濱 縮 緬	同	円	16.09	15.00	16.09	15.95
生 木 綿	同	円	0.86	0.92	1.08	1.06
松 六 分 板	一坪	円	0.95	—	1.30	1.30
杉 六 分 板	同	円	1.10	—	0.90	1.30
石 油	一函	円	4.42	4.26	4.44	3.75
石 炭	一噸	一万斤 円	60.65	—	11.33	10.30
薪 炭	十貫	円	0.31	0.40	0.45	0.35
炭	同	円	0.81	0.93	1.02	1.14
菜 種 油 粕	八貫	円	1.66	2.06	2.16	2.04

本表ハ大津商業會議所ノ調査ニシテ大津市ニ於ケル中等品ノ一ヶ年平均價格トス

○ 交通及築造

179. 道路延長 各年十二月三十一日現在

	國道	縣道	里道	合計
明治四十四年	里町 44.35	里町 39.13	里町 1,398.08	里町 1,482.20
大正元年	44.35	39.13	1,456.07	1,540.19
同 二年	44.35	39.13	1,464.24	1,549.00
同 三年	45.06	40.13	1,306.16	1,391.35
同 四年	45.06	40.11	1,361.33	1,447.14

大正三年國道及縣道ノ増加シタルハ從來重用セル路線ヲ引去リタルヲ重用ノ儘掲ゲタルニ依ル

180. 里道經費別 各年十二月三十一日現在

	縣費	郡費	市町村費	合計
明治四十四年	里町 461.23	里町 11.30	里町 924.27	里町 1,398.08
大正元年	467.22	16.20	972.01	1,456.07
同 二年	276.11	12.11	1,176.02	1,464.24
同 三年	280.20	28.03	997.29	1,306.16
同 四年	299.19	119.25	942.25	1,361.33

181. 土木費

	大正三年度	同二年度	同元年度	明治四十四年度	同四十三年度
縣事業	424,949	412,022	381,675	393,552	392,218
郡市事業	4,487	10,132	4,391	7,153	—
町村事業	115,748	135,101	116,234	106,462	57,236
水利組合事業	7,825	8,458	6,367	8,447	13,264
其他	—	—	1,056	4,712	2,124
總計	553,009	565,713	509,723	520,326	464,842

大正元年度以前ニハ私人事業及協議費事業ヲ含ム

182. 河川費流域別ノ一 (改修及修築) 大正三年度

	縣費		縣費
安曇川	5,200	田川	2,593
草津川	888	姉川	6,910
日野川	4,010	天野川	1,332
野洲川	3,009	百瀬川	1,659
愛知川	4,457	犬上川	726
芹川	923	總計	31,707

183. 河川費流域別ノ二 (修繕) 大正三年度

	縣費		縣費		縣費
香妻川	141	大正寺川	15	矢倉川	62
諸子川	48	野洲川	17,239	土川	* 25
安曇川	* 5,758	草津川	34,406	小野川	14
瀬田川	* 2,976	十禪寺川	1,349	藤子川	* 50
大谷川	251	伯母川	* 267	余吳川	* 626
比良川	186	狼川	413	田川	1,553
木戸川	141	北川	168	大川	135
盛越川	139	高橋川	* 166	大浦川	* 256
相摸川	226	澤川	28	鴨川	* 336
柳川	4	家棟川	115	百瀬川	700
際川	4	日野川	87	小田川	* 1,276
四ツ谷川	57	蛇砂川	56	和田打川	* 408
藤ノ木川	9	愛知川	97	天川	211
天神川	236	宇曾川	11,037	石田川	* 43
真野川	174	加領川	17,383	境川	* 473
和邇川	125	芹川	598	知内川	591
高橋川	13	犬上川	508	其ノ他	× 1,568
龍池川	23	姉川	18,065	總計	△ 95,011
足洗川	5	天野川	18,276		* 188
			4,839		* 89,608
			951		× 1,568
			225		
			3,365		
			5,150		
			* 1,602		
			11,449		
			△ 188		
			* 4,759		
			3,531		
			* 3,799		

\* ハ災害復舊費 △ ハ寄附金 × ハ市町村費

184. 道路工事經費 (\* 災害復舊費) 大正三年度

	大正三年度		合計
	改修及變更	修繕及復舊	
縣事業	21,209	* 31,652	57,694
郡事業	—	* 4,833	1,168
市町村事業	25,926	23,000	48,926
總計	47,135	* 65,820	107,788
大正二年度	59,348	69,045	128,393
同元年度	72,542	72,909	145,451
明治四十四年度	95,505	71,416	161,921
同四十三年度	117,122	63,603	180,725
大正元年度以前ニハ協議費事業及私人事業ノ經費ヲ含ム			

185. 橋梁工事經費 (\* 災害復舊費) 大正三年度

	大正三年度		合計
	架換及修築	修繕及復舊	
縣事業	24,341	* 10,474	75,404
郡事業	—	* 40,589	445
市町村事業	3,241	10,152	13,393
總計	27,582	* 21,071	89,242
大正二年度	26,537	29,459	55,996
同元年度	21,550	23,335	44,885
明治四十四年度	22,239	23,518	45,757
同四十三年度	33,550	17,709	51,259
大正元年度以前ニハ私人事業及協議費事業ヲ含ム			

186. 土砂拌止費

	大正三年度		大正二年度經費	同元年度經費
	町村數	經費		
葉山川	1	1,465	1,794	1,503
中新池	1	1,348	1,235	1,326
新字川	1	648	619	623
愛曾川	1	1,420	1,574	1,132
總計	2	1,557	1,376	1,646
姉政草和百	1	1,368	1,515	1,540
所野田	1	1,008	1,121	—
打川	1	847	866	1,003
瀨川	1	839	768	518
草野日其	1	471	582	—
草野日其	2	5,139	5,102	4,251
津洲野	3	13,151	13,507	15,066
川他	3	14,870	15,046	14,004
總計	19	44,131	45,105	44,140

187. 諸車 各年三月三十一日現在

	各年三月三十一日現在				
	大正五年	同四年	同三年	同二年	明治四十五年
乘用 { 馬力車	15	14	13	15	15
人車	1,781	1,805	1,810	2,062	2,117
荷積用 { 馬牛大中其	529	529	528	503	494
	1,099	1,149	1,230	1,175	1,103
	528	557	561	561	527
	50,021	48,836	48,023	45,143	43,182
小車他	13,527	12,469	10,416	7,520	5,548
總計	67,500	65,359	62,581	56,979	52,986
大正五年其他ノ内譯左ノ如シ 自動車 5 自轉車 11,846 蜻蜒車 8,251 木口切車 851					

188. 鐵道旅客貨物

	旅 客		貨 物	
	乘 客	降 客	發 送	到 着
明治四十三年度	2,821,902	1,820,204	181,843 <sup>噸</sup>	253,950 <sup>噸</sup>
同 四十四年度	2,931,050	2,953,748	191,149	275,628
大 正 元 年 度	2,901,446	2,936,544	215,768	293,190
同 二 年 度	2,451,421	2,504,413	224,104	311,289
同 三 年 度	2,594,806	2,626,882	219,378	292,542

189. 鐵道貨金

	旅 客	貨 物 及 其 他	計	平均一日
				ノ貨金
明治四十三年度	730,943 <sup>円</sup>	341,652 <sup>円</sup>	1,072,595 <sup>円</sup>	2,939 <sup>円</sup>
同 四十四年度	871,545	342,935	1,214,480	3,327
大 正 元 年 度	876,468	348,741	1,225,209	3,357
同 二 年 度	825,884	404,529	1,230,413	3,371
同 三 年 度	855,151	382,184	1,237,335	3,390

190. 汽船旅客貨物及賃金

	旅 客	貨 物	賃 金		計	
			旅 客	貨 物		
太湖汽船株式會社	明治四十四年	395,705	540,420 <sup>噸</sup>	102,638 <sup>円</sup>	28,178 <sup>円</sup>	130,816 <sup>円</sup>
	大 正 元 年	336,106	511,232	88,262	29,791	118,053
	同 二 年	342,032	483,715	90,238	28,234	118,472
	同 三 年	329,686	479,709	90,004	27,821	117,825
湖南汽船株式會社	同 四 年	322,301	472,534	89,432	27,211	116,643
	明治四十四年	811,088	342,043	73,800	7,781	81,581
	大 正 元 年	810,670	260,656	72,133	7,800	79,933
	同 二 年	711,064	182,031	65,056	6,123	71,179
同 三 年	604,229	163,685	49,836	5,457	55,293	
	同 四 年	554,897	184,050	46,182	5,341	51,523

191. 汽 船 大正四年十二月三十一日現在

	登 簿 船			不登簿船	計	總噸數
	百噸未滿	百噸以上	計			
太湖汽船株式會社	7	3	10	—	10	1,479 <sup>噸</sup>
湖南汽船株式會社	15	—	15	—	15	462
其 他	—	—	—	3	3	37
計	22	3	25	3	28	1,978
大 正 三 年	20	9	29	3	32	2,151
同 二 年	20	9	29	3	32	2,152
同 元 年	20	8	28	2	30	1,912
明 治 四 十 四 年	18	8	26	2	28	1,841

不登簿船 3 大津市榎屋町加藤梅治郎 I. 野洲郡玉津村大字赤野井  
松岡信吉 I. 高島郡海津村大字海津井花伊右衛門 I. トヌ



194 交通及築造

192. 小船 各年三月三十一日現在

	解漁船及 小廻船	遊船	端艇	合計	
明治四十五年	12,831	66	39	12,936	
大正二年	12,719	70	39	12,828	
同三年	13,053	71	37	13,161	
同四年	12,924	31	39	12,994	
同五年	12,839	32	39	12,910	

大正五年端艇中動力ヲ有スルモノ五アリ

193. 通信官署 各年三月三十一日現在

	二等局	三等局			合計
		特定	集配	無集配	
大正元年	1	2	50	40	93
同二年	1	2	50	44	97
同三年	1	2	50	44	97
同四年	1	2	50	44	97
同五年	1	2	50	47	100

二等局ハ大津郵便局特定三等郵便局ハ彦根郵便局長濱郵便局トス

交通及築造 195

194. 郵便

	通常郵便物		小包郵便物	
	引受	配達	引受	配達
明治四十四年度	16,980,757	19,889,110	182,612	238,462
大正元年度	17,613,546	19,618,778	186,914	249,261
同二年度	18,831,801	21,793,114	194,383	248,810
同三年度	18,689,298	21,817,027	185,060	245,622
同四年度	19,167,672	22,812,830	193,500	249,672

195. 電報

	内國電報		外國電報		内外國 中繼
	發信	着信	發信	着信	
明治四十四年度	239,256	256,833	30	46	80,226
大正元年度	236,013	251,671	33	36	99,224
同二年度	216,841	228,096	32	44	98,590
同三年度	209,182	227,066	73	109	100,332
同四年度	223,152	241,478	58	76	110,863

196 交通及築造

196. 電 話

	取 扱 局 數		自 電 話 所	年 度 末 現 在 加 入 者 數
	交 換	通 話		
明治四十四年度	12	28	6	1,310
大 正 元 年 度	35	22	6	1,864
同 二 年 度	29	30	5	1,997
同 三 年 度	38	22	6	2,212
同 四 年 度	39	24	6	2,264

197. 電 燈 大正四年

	線路長	街 燈 數	引 用 數	引 用 數	年 內 火 料
京都電燈株式 會社大津支社	哩 118.1	243	11,123	27,299	62,674
近江水力電氣 株式會社	232.4	5,868	25,555	44,920	212,776
總 計	350.5	6,111	36,678	72,219	275,450
大 正 三 年	329.2	7,274	32,874	57,771	386,995
同 二 年	259.1	2,920	25,917	53,319	307,640
同 元 年	194.5	2,135	17,386	38,059	197,459
明治四十四年	73.4	1,386	9,618	22,586	103,610

198. 瓦 斯

交通及築造 197  
大正四年十二月  
三十一日現在

	瓦 斯 管 長	街 燈 基 數	引 用 戶 數	年 內 石 炭 消 費 高
大津瓦斯株式會社	尺 41,604	2	1,098	斤 1,368,280
彦根瓦斯株式會社	28,878	2	761	707,848
長濱瓦斯株式會社	131,286	4	944	929,685
總 計	201,768	8	2,803	3,005,813
大 正 三 年	194,344	10	2,984	2,638,957
同 二 年	175,089	8	4,088	2,108,330
同 元 年	130,869	3	1,785	1,151,523
明 治 四 十 四 年	30,676	2	1,843	120,000

○ 財 政

199. 縣歲出豫算額決算額累年比較

	豫 算 額			決算額	現住一人當決算額
	經常部	臨時部	計		
明治四十年度	703,579 <sup>円</sup>	382,809 <sup>円</sup>	1,086,388 <sup>円</sup>	1,010,903 <sup>円</sup>	1.445 <sup>円</sup>
同 四十一年度	763,891 <sup>円</sup>	362,779 <sup>円</sup>	1,126,670 <sup>円</sup>	1,090,646 <sup>円</sup>	1.575 <sup>円</sup>
同 四十二年度	794,961 <sup>円</sup>	350,005 <sup>円</sup>	1,144,966 <sup>円</sup>	1,105,151 <sup>円</sup>	1.599 <sup>円</sup>
同 四十三年度	821,663 <sup>円</sup>	361,787 <sup>円</sup>	1,183,450 <sup>円</sup>	1,161,299 <sup>円</sup>	1.676 <sup>円</sup>
同 四十四年度	882,603 <sup>円</sup>	385,103 <sup>円</sup>	1,267,706 <sup>円</sup>	1,232,261 <sup>円</sup>	1.773 <sup>円</sup>
大正元年度	927,164 <sup>円</sup>	378,488 <sup>円</sup>	1,305,652 <sup>円</sup>	1,269,375 <sup>円</sup>	1.812 <sup>円</sup>
同 二年度	890,214 <sup>円</sup>	468,625 <sup>円</sup>	1,358,839 <sup>円</sup>	1,261,121 <sup>円</sup>	1.815 <sup>円</sup>
同 三年度	864,617 <sup>円</sup>	305,972 <sup>円</sup>	1,170,589 <sup>円</sup>	1,248,771 <sup>円</sup>	1.774 <sup>円</sup>
同 四年度	908,251 <sup>円</sup>	349,356 <sup>円</sup>	1,257,607 <sup>円</sup>	1,140,097 <sup>円</sup>	1.863 <sup>円</sup>
同 五年度	861,203 <sup>円</sup>	294,210 <sup>円</sup>	1,154,413 <sup>円</sup>	— (豫算額)	1.621 <sup>円</sup>

大正五年度豫算額ニハ追加豫算ヲ計上セス

國庫支出縣經費決算額

	大正 四年度	同 三年度	同 二年度	同 元年度	明治四十 四年度
經常部					
神社費	3,677	3,677	3,677	3,677	3,896
俸給及諸費	58,371	58,304	57,654	59,261	58,794
應費	5,913	5,256	5,499	6,677	6,888
修繕費	233	233	232	535	—
旅費	13,376	13,839	13,877	17,678	16,788
雜給及雜費	6,409	6,921	7,034	8,056	8,045
徵兵費	3,826	3,848	2,953	4,343	3,184
警察費連帶支辨金	32,300	30,939	31,228	31,300	28,830
機密費	1,000	1,000	1,000	1,000	1,000
傳染病豫防費補助	1,663	1,498	1,628	1,748	1,651
地方感化院費補助	205	313	478	409	411
古社寺保存補助及補給費	9,319	6,347	7,601	16,807	15,686
種牡牛檢查費	107	88	—	94	87
遞信事業費	689	637	607	521	585
諸支出金	1,202	1,133	1,170	3,193	2,409
其他	2	69	10	—	10,459
計	138,292	134,102	134,648	155,299	158,713

200. 國庫支出縣經費決算額 (續)

	大正 四年度	同 三年度	同 二年度	同 元年度	明治四十 四年度
臨時部					
災害費	—	410	616	588	322
議院議員總選	1,321	2,220	—	1,824	—
舉取締費	4,106	—	—	—	—
大禮樹獎勵費	750	799	788	800	789
治水事業費	12,963	13,855	2,940	14,586	2,735
營繕費	—	—	—	146	—
補助費	—	—	10,410	—	—
獸疫及害蟲驅除	407	—	—	—	—
其他	—	239	—	—	1,365
計	19,547	17,523	14,754	17,944	5,211
總計	157,838	151,625	149,402	173,243	163,924

本表ハ國庫支辨縣經費以外縣ニ於テ取扱ヒタル國費ヲ合算掲記セリ

201. 縣 歲 入 (決算額)

	大正 四年度	同 三年度	同 二年度	同 元年度	明治四十 四年度
經常部					
縣稅收入	988,643	985,848	1,095,883	1,047,696	1,025,573
國庫下渡	31,126	29,707	29,981	30,381	28,830
雜收入	108,092	102,438	102,485	91,849	72,684
財產收入	1,629	1,605	1,403	1,102	31
計	1,129,590	1,119,598	1,229,752	1,171,028	1,127,118
臨時部					
繰國庫補助金	68,153	136,325	94,754	100,767	119,774
國庫附助金	43,427	38,773	40,411	46,562	50,148
寄附財產	20,168	19,624	31,811	36,164	62,096
其他	1,473	2,601	714	777	498
計	133,221	197,323	167,690	193,098	232,516
總計	1,262,811	1,316,921	1,379,442	1,364,126	1,359,634

## 202. 縣 歲 出 (決算額)

	大正 四年度	同 三年度	同 二年度	同 元年度	明治四十 四年度
經常部	円	円	円	円	円
警察費	182,504	174,826	176,035	175,587	165,431
警察廳舎修繕費	5,950	4,267	5,102	7,487	4,324
土木費	180,774	174,729	176,934	192,739	191,973
縣會議諸費	11,090	9,273	9,192	9,352	10,107
衛生及病院費	14,847	15,219	16,098	16,115	15,211
教育費	223,651	214,831	216,242	223,624	214,167
郡廳舎修繕費	615	532	459	653	390
郡役所費	64,935	64,799	68,935	68,658	68,134
救育費	975	1,195	874	385	324
諸達書及揭示費	1,531	2,267	2,057	2,180	1,909
勸業費	115,159	105,848	113,609	122,097	108,253
縣稅取扱費	23,690	25,099	24,897	24,405	20,359
縣廳舎修繕費	1,210	680	735	735	773
衆議院議員選舉費	117	1,251	133	1,277	133
縣會議員選舉費	1,108	165	165	159	995
縣吏員費	46,237	45,843	46,473	53,885	53,497
縣統計費	2,033	1,906	2,356	2,201	2,039
財產費	2,949	1,963	3,686	3,601	3,557
雜出	3,925	1,037	1,265	4,366	13
神社費	1,195	507	180	180	165
收用審查會費	—	—	—	8	73
公會堂費	570	602	180	—	—
計	885,065	847,839	865,577	909,694	861,827

## 202. 縣 歲 出 (續)

	大正 四年度	同 三年度	同 二年度	同 元年度	明治四十 四年度
臨時部	円	円	円	円	円
土木費	73,289	104,714	179,900	138,716	159,580
郡市町村土木補助費	4,669	1,695	2,990	1,537	—
市町村衛生補助費	4,410	4,405	4,982	4,998	4,186
教育費	317	10,822	—	10,159	2,413
教育補助費	12,162	10,900	11,500	12,200	13,842
神職養成補助費	300	300	300	300	—
細民部落改良補助費	4,000	2,699	2,729	2,992	3,000
勸業補助費	51,293	49,952	34,100	40,250	46,152
土木費本年度支出額	9,941	119,267	26,197	14,907	10,427
郡市町村土木補助費本年度支出額	—	2,247	1,227	1,643	103
教育費本年度支出額	13,044	23,588	37,935	17,507	29,134
勸業費本年度支出額	45,232	55,715	64,316	68,660	72,465
慈善救濟資金編入金	3,000	2,300	2,300	2,300	2,300
縣立學校基本財産編入金	11,344	11,128	9,910	9,763	9,132
公會堂建築費本年度支出額	—	—	16,909	17,393	9,953
物産陳列場參考物品購入資金編入金	200	200	200	—	—
警察廳舎建築費	173	—	49	1,526	986
風光調査費	—	800	—	—	—

202. 縣 歲 出 (續)

	大正四年度	同三年度	同二年度	同元年度	明治四十四年度
勸業費	3,732	200	—	8,585	4,521
郡廳舍修繕費	15,154	—	—	—	—
砂防工事費	2,000	—	—	—	—
納付金本年度支出額	768	—	—	—	—
衛生及病院費	—	—	—	6,245	3,240
其他	—	—	—	—	—
計	255,028	400,932	395,544	359,681	371,434
總計	1,140,093	1,248,771	1,261,121	1,269,375	1,233,261

203. 郡 歲 入 (決算額) 大正三年度

	經常部			臨時部	合計
	町村分賦額	其他	計		
滋賀	5,847	429	6,276	616	6,892
栗太	8,292	409	8,701	2,978	11,679
野洲	7,737	158	7,895	2,481	10,376
甲賀	10,907	489	11,396	1,125	12,521
蒲生	15,130	66	15,196	781	15,977
神崎	6,928	637	7,565	2,083	9,648
神愛	12,204	1,112	13,316	1,565	14,881
犬上	8,823	826	9,649	2,019	11,668
大阪	12,773	12,142	24,915	1,954	26,869
東淺井	8,929	127	9,056	1,732	10,788
伊香	6,954	1,283	8,237	2,093	10,330
高島	8,032	381	8,413	4,349	12,762
總計	112,556	18,059	130,615	23,776	154,391
大正二年度	111,208	6,696	117,904	22,695	140,599
同元年度	127,600	7,027	134,627	49,046	183,673
明治四十四年度	120,780	8,003	128,783	30,933	159,716
同四十三年度	111,027	7,239	118,266	30,985	149,251

204. 郡 歲 出 大正三年度

	會議費	教育費	勸業費	補助費	其他	計
滋賀	414	288	800	3,764	1,171	6,437
栗太	573	578	984	2,424	4,103	8,662
野洲	556	287	2,000	2,046	3,986	8,875
甲賀	985	—	5,941	3,908	915	11,749
蒲生	1,259	1,279	1,129	6,138	4,787	14,592
神崎	515	3,666	1,987	1,386	1,360	8,914
神愛	373	4,515	1,103	1,603	6,095	13,689
犬上	655	108	1,556	1,646	5,966	9,931
大阪	626	188	2,489	7,611	14,258	25,172
東淺井	480	228	1,611	3,904	3,374	9,597
伊香	489	4,528	1,657	1,152	1,466	9,292
高島	678	230	5,238	3,884	2,230	12,260
總計	7,603	15,895	26,495	39,466	49,711	139,170
大正二年度	6,736	17,572	31,483	42,559	23,646	121,996
同元年度	6,402	22,415	44,238	45,901	46,414	165,370
明治四十四年度	8,442	20,325	37,555	39,785	35,034	141,141
同四十三年度	6,374	24,476	27,938	39,582	28,597	126,967

## 205. 市町村歳入 (決算額)

	大正四年度 豫算額	同三年度	同二年度	同元年度	明治四十四年度
財産収入	87,936 <sup>円</sup>	82,159 <sup>円</sup>	76,420 <sup>円</sup>	74,003 <sup>円</sup>	62,875 <sup>円</sup>
使用料及手数料	51,039	65,572	36,967	14,550	11,952
雑収入	312,301	266,545	307,593	254,397	258,382
前年度繰越金	98,162	176,450	207,240	188,162	211,408
市町村税	1,660,963	1,728,277	1,730,851	1,786,971	1,683,465
夫役	3,531	—	3,308	2,197	2,113
其他	239,681	314,665	316,051	399,783	328,127
總計	2,440,913	2,633,668	2,678,430	2,720,063	2,558,322
現住一人當	3,442 <sup>円</sup>	3,743 <sup>円</sup>	3,806 <sup>円</sup>	3,915 <sup>円</sup>	3,677 <sup>円</sup>

## 206. 市町村歳出 (決算額)

	大正四年度 (豫算額)	同三年度	同二年度	同元年度	明治四十四年度
役所役場費	437,619 <sup>円</sup>	453,447 <sup>円</sup>	439,052 <sup>円</sup>	449,035 <sup>円</sup>	421,653 <sup>円</sup>
會議費	22,767	19,263	19,502	19,119	16,934
土木費	102,222	116,106	142,644	118,160	110,486
教育費	917,183	842,045	958,451	1,013,230	1,016,248
衛生費	59,853	50,543	49,718	53,349	44,281
備費	41,067	38,957	39,541	38,590	37,585
勸業費	15,862	14,682	14,049	20,489	19,582
諸税及負擔	137,625	127,009	122,786	137,626	131,325
基本財産造成費	160,480	157,955	144,174	108,690	89,145
財産費	19,919	22,292	22,642	24,482	25,573
雜支出	281,518	226,358	255,392	204,340	208,835
補助費	71,052	70,105	63,931	65,873	55,825
公債費	26,202	50,213	82,295	107,451	94,487
寄附金	7,973	16,565	19,943	45,040	31,331
財産買入費	6,931	14,659	10,537	19,113	17,233
其他	142,680	190,003	112,366	89,988	49,642
總計	3,450,953	2,410,202	2,497,023	2,514,575	2,370,165
現住一人當	3,442 <sup>円</sup>	3,425 <sup>円</sup>	3,548 <sup>円</sup>	3,619 <sup>円</sup>	3,407 <sup>円</sup>

207. 普通水利組合歳入 (決算額)

	大正四年 度豫算額	同 三年度	同 二年度	同 元年度	明治四十 四年度
組合費	6,368	5,958	5,567	4,094	5,452
{ 段別 割	3,114	3,778	2,566	2,460	4,416
{ 地價 計	9,482	9,736	8,133	6,554	9,868
夫役	167	166	166	166	217
財產ヨリ生スル收入	159	212	119	98	83
使用料及手数料	94	94	94	95	93
雜收入	41	46	283	30	15
前年度繰越金	902	1,595	1,656	2,311	2,500
寄附金	131	131	1,599	109	1,128
{ 補助 金	408	498	—	—	—
{ 其他	—	160	834	1,135	—
總計	11,658	12,638	12,884	10,498	13,904

208. 普通水利組合歳出 (決算額)

	大正四年 度豫算額	同 三年度	同 二年度	同 元年度	明治四十 四年度
管費	1,860	1,425	1,339	1,563	1,408
{ 理議費	366	226	227	184	152
{ 警備費	7,579	7,824	8,396	6,150	8,916
{ 諸稅及負擔	42	14	42	27	21
{ 積立金蓄積金	7	7	7	7	7
{ 雜支	451	475	431	118	291
{ 組合費取扱費	5	11	—	5	—
{ 組合債費	56	48	54	34	29
{ 財產費	743	743	746	—	743
{ 其他	55	24	47	12	4
{ 其他	495	—	—	—	—
總計	11,659	10,797	11,289	8,100	11,571

209. 水害豫防組合歳入 (決算額)

	大正四年 度豫算額	大正 三年度	同 二年度	同 元年度	明治四十 四年度
組合費	346	192	193	191	192
{ 段別 割	196	87	87	87	87
{ 地價 割	168	22	22	22	22
{ 計	710	301	302	300	301
財產ヨリ生スル收入	10	8	180	10	253
雜收入	1,000	474	591	1,000	—
前年度繰越金	70	794	908	70	475
寄附金	—	134	57	—	—
總計	1,790	1,711	2,038	1,380	1,029

本表ハ東淺井郡高時川速水竹生水害豫防組合ニ係ルモノトス

210. 水害豫防組合歳出 (決算額)

	大正四年 度豫算額	大正 三年度	同 二年度	同 元年度	明治四十 四年度
事務管理費	243	105	118	161	91
會議費	73	45	39	58	34
事業費	300	—	—	—	—
警備費	108	42	326	108	25
組合費取扱費	4	4	4	4	4
雜支出	1,000	867	757	1,000	—
豫備費	68	—	—	—	—
總計	1,791	1,063	1,244	1,331	154



211. 諸 稅 負 擔

	國 稅	縣 稅	市町村稅	合 計	一戶當 負 擔
明治三十九年度	4,056,032 <sup>円</sup>	748,274 <sup>円</sup>	1,084,576 <sup>円</sup>	5,888,882 <sup>円</sup>	44.448 <sup>円</sup>
同 四 十 年 度	4,100,819	971,705	1,234,234	6,706,758	47.827
同 四 十 一 年 度	4,279,955	864,889	1,412,594	6,557,438	49.648
同 四 十 二 年 度	4,478,798	979,374	1,542,773	7,000,645	53.109
同 四 十 三 年 度	4,294,442	970,573	1,576,058	6,841,073	51.902
同 四 十 四 年 度	4,015,873	1,025,573	1,683,465	6,724,911	50.726
大 正 元 年 度	4,154,185	1,047,696	1,786,971	6,988,852	52.696
同 二 年 度	4,096,244	1,095,883	1,730,851	6,922,978	52.052
同 三 年 度	4,086,601	985,854	1,728,277	6,800,732	51.088
同 四 年 度	3,704,847	988,481	1,728,276	6,421,604	47.925

大正四年度市町村稅ハ豫算額其他ハ決算額トス

212. 直接稅負擔額戶口當

	現 住 一 人 當				現 住 一 戶 當
	直接國稅	縣 稅	市町村稅	計	
大 津	2.099 <sup>円</sup>	0.906 <sup>円</sup>	1.532 <sup>円</sup>	4.537 <sup>円</sup>	29.687 <sup>円</sup>
大 賀	2.470	1.221	2.057	5.748	33.155
栗 太	2.624	1.214	1.640	5.478	36.526
野 洲	3.602	1.616	2.589	7.807	43.580
甲 賀	3.789	1.306	2.692	6.757	37.055
蒲 生	3.856	1.524	2.399	7.779	39.871
神 崎	3.030	1.458	2.639	7.127	36.369
愛 知	3.033	1.424	2.317	6.774	36.380
犬 上	2.573	1.225	2.223	6.021	33.230
阪 田	2.972	1.424	2.329	6.725	33.275
東 淺 井	3.082	1.473	2.416	6.971	32.582
伊 香	2.827	1.347	2.221	6.395	31.151
高 島	3.084	1.450	2.543	7.077	36.369
全 管	<b>3.036</b>	<b>1.388</b>	<b>2.334</b>	<b>6.758</b>	<b>35.908</b>
大正三年度	3.287	1.401	2.467	7.155	37.829
同 二 年 度	3.243	1.577	2.463	7.283	38.158

國稅及縣稅ハ決算額 市町村稅ハ豫算額(追加更正ヲ含ム)ナリ 直接國稅トハ地租 所得稅 營業稅 砂鑛區稅 鑛業稅 賣藥營業稅トス

213. 國

		地 租	所得稅	營業稅	鑛業稅	酒 稅
大 津	賀	20,074	39,242	26,085	107	108,964
滋 賀	太	94,190	10,505	4,957	—	44,939
栗 太	洲	153,926	13,563	8,228	15	94,477
野 洲	賀	138,346	12,919	5,648	—	106,049
甲 賀		169,196	22,806	12,601	1,486	159,321
蒲 生	崎	275,407	68,211	24,190	2,789	152,005
神 愛	知	85,461	20,125	9,781	—	27,226
愛 犬	上	144,106	8,670	2,606	44	115,149
犬 阪	田	126,212	32,591	26,762	—	44,241
		179,954	17,944	19,455	38	88,557
東 淺	井	114,586	4,954	3,663	—	62,889
伊 香	香	87,679	5,178	4,502	683	57,994
高 島	島	134,019	12,956	9,490	9	86,625
總 計		1,723,156	268,764	157,968	5,171	1,148,436
大 正 三 年 度		1,763,986	286,069	249,897	5,913	1,355,589
同 二 年 度		1,755,202	237,026	249,344	4,488	1,389,910
同 元 年 度		1,763,970	316,455	244,465	4,511	1,379,148
明 治 四 十 四 年 度		1,779,271	288,254	230,859	3,137	1,273,842
各年度ノ百分比例左ノ如シ						
大 正 四 年 度		46.51	7.25	4.26	0.14	31.00
同 三 年 度		43.16	7.00	6.12	0.14	33.18
同 二 年 度		42.85	5.79	6.09	0.12	33.94
同 元 年 度		42.46	7.62	5.88	0.11	33.20
明 治 四 十 四 年 度		44.30	7.18	5.75	0.08	31.72

稅

醬 油 稅	織 物 消 費 稅	相 續 稅	賣 營 業 稅	其 他	計
339	14,600	1,965	97	26,592	238,065
5,335	393	3,046	34	67	163,466
5,893	7,188	3,011	44	126	286,471
1,607	25	2,692	58	165	267,509
5,901	25	5,711	4,280	270	381,597
9,874	21,657	8,405	1,598	185	564,321
1,490	17,339	4,616	60	1,225	167,323
4,643	15,823	1,334	79	54	292,508
8,995	8,666	2,446	286	11,029	261,228
8,676	127,057	7,228	135	2,841	450,985
1,780	9,401	1,051	139	63	198,526
1,643	5	1,120	20	27	158,851
2,775	26,061	1,934	42	86	273,997
58,951	248,240	44,559	6,872	42,730	3,704,847
61,906	249,403	53,344	7,708	52,786	4,086,601
62,405	278,322	52,608	7,450	59,486	4,096,244
60,062	273,410	42,851	7,348	61,965	4,154,185
59,508	274,150	48,465	7,244	51,143	4,015,873
1.52	6.70	1.20	0.21	1.42	100.00
1.51	6.10	1.31	0.19	1.29	100.00
1.51	6.79	1.28	0.20	1.43	100.00
1.45	6.58	1.03	0.18	1.49	100.00
1.48	6.83	1.20	0.15	1.28	100.00

214. 縣

		地租割	營業稅	雜種稅	礦業稅附加稅
大津	津	2,694	4,139	17,332	—
大滋	賀	27,362	3,161	10,164	—
栗	大	45,032	3,662	15,841	1
野	洲	40,520	3,043	12,914	—
甲	賀	49,677	6,428	17,489	56
蒲	生	80,254	7,302	25,563	157
神	崎	24,405	3,565	13,976	—
愛	知	42,377	3,599	10,881	3
犬	上	35,503	6,444	21,302	—
阪	田	51,789	6,828	18,554	1
東	淺	33,371	2,461	8,576	—
伊	井	25,979	2,685	6,302	43
高	香	39,598	3,856	12,477	0
	島				
總計		498,561	57,173	191,371	261
大正三年度		502,672	49,105	184,865	229
同二年度		575,700	50,277	181,485	233
同元年度		554,236	50,988	166,579	279
明治四十四年度		545,382	51,140	155,943	152
各年度百分比例左ノ如シ					
大正四年度		50.43	5.78	19.36	0.03
同三年度		50.99	5.05	18.75	0.02
同二年度		52.53	4.59	16.56	0.02
同元年度		52.90	4.87	15.90	0.03
明治四十四年度		53.18	4.99	15.20	0.02

稅 大正四年度

賣藥營榮 稅附加稅	營業稅 附加稅	所得稅 附加稅	戶數割	合計	現 一	住 戶當
3	3,178	907	8,711	36,964	—	5.964
1	543	408	12,597	54,236	—	7.046
1	967	527	15,256	81,287	—	8.728
2	618	500	12,812	70,409	—	9.022
126	1,374	885	22,470	98,505	—	7.164
54	2,594	1,414	29,744	147,082	—	7.805
2	1,072	404	12,109	55,533	—	7.440
2	573	293	15,213	72,941	—	7.643
8	2,948	1,728	20,569	88,502	—	6.763
4	2,246	565	23,794	103,781	—	7.045
4	398	189	13,923	58,922	—	6.883
1	494	174	11,041	46,719	—	6.562
1	1,039	464	16,165	73,600	—	7.452
209	18,044	8,458	214,404	988,431	—	7.377
225	28,055	7,537	212,566	985,854	—	7.433
212	27,944	8,328	251,702	1,095,881	—	8.262
213	27,340	9,125	238,936	1,047,696	—	7.900
—	25,841	8,828	238,287	1,025,573	—	7.739
0.02	1.83	0.86	21.69	100.00	—	—
0.02	2.84	0.76	21.57	100.00	—	—
0.02	2.55	0.76	22.97	100.00	—	—
0.02	2.61	0.87	22.80	100.00	—	—
—	2.52	0.86	23.23	100.00	—	—

215 市 町

		地 租 附 加 稅	國稅營業 稅附加稅	所得稅 附 加 稅	縣稅戶數 割附加稅	賣藥營業 稅附加稅
大	津	2,099	6,143	3,017	42,184	4
滋	賀	18,979	1,398	1,784	70,841	2
栗	太	33,904	2,162	2,413	75,672	2
野	洲	27,987	1,324	1,807	79,169	4
甲	賀	33,332	2,962	3,102	180,427	231
蒲	生	49,737	5,180	5,193	158,705	87
神	崎	15,932	2,403	1,547	76,348	3
愛	知	26,757	1,494	1,441	83,602	4
犬	上	31,154	2,396	2,754	124,064	7
阪	田	34,485	4,779	2,548	120,476	8
東	淺 井	20,371	954	867	71,656	8
伊	香	17,432	1,109	708	56,404	1
高	島	27,485	2,291	1,997	96,332	2
總	計	339,654	34,595	29,178	1,235,880	363
大正二年度		343,416	34,778	28,483	1,233,108	332
同 元年度		343,434	34,311	32,558	1,292,709	—
明治四十四年度		338,723	32,212	30,661	1,201,668	66
同 四十三年度		335,156	30,622	25,745	1,112,110	—

村 稅 (決算額) 大正三年度

鑛業稅 附 加 稅	縣稅營業 稅附加稅	縣稅雜種 稅附加稅	段 別 割	其 他	合 計
—	1,696	7,742	—	—	62,885
—	1,665	4,343	—	—	99,012
—	1,083	3,749	—	—	118,985
—	871	3,677	19	—	114,858
19	2,615	6,413	—	—	229,101
124	2,676	8,827	3,610	—	234,139
—	970	3,516	—	—	100,719
3	1,004	2,624	521	—	117,450
—	1,002	3,720	791	—	165,888
—	2,270	5,513	610	—	170,689
—	764	3,098	2,787	—	100,505
45	797	1,748	—	—	78,244
2	2,186	5,331	—	—	135,801
193	19,599	60,301	8,338	—	1,728,276
198	20,264	60,064	9,927	280	1,730,850
219	20,376	54,695	8,404	265	1,786,971
105	20,347	50,917	8,395	371	1,683,465
69	19,542	43,661	9,020	133	1,576,058

216. 國 稅

	滯 納		督促狀發付		財產
	人員	稅 額	人員	稅 額	人員
大 津	94	1,104	92	1,099	12
滋 賀	7	274	7	274	—
栗 太	11	266	8	259	2
野 洲	4	63	4	63	3
甲 賀	72	3,338	24	697	2
蒲 生	22	658	16	622	12
神 崎	9	828	7	816	2
愛 知	3	55	3	55	1
犬 上	9	181	8	176	—
阪 田	19	246	12	189	1
東 淺 井	5	75	4	72	—
伊 香	1	13	1	13	—
高 島	12	335	6	146	2
總 計	268	7,436	192	4,481	37

滯 納 大正四年度

差 押	處分決行徴收		税金欠損		翌年度繰越	
	稅 額	人員 稅 額	人員 稅 額	人員 稅 額	人員 稅 額	
228	3	37	5	223	—	
—	—	—	—	—	—	
137	—	—	—	—	1	
5	—	—	—	—	—	
195	—	—	—	—	1	
313	—	—	—	—	—	
12	2	12	—	—	—	
12	—	—	—	—	—	
—	—	—	—	—	—	
8	—	—	1	4	—	
—	1	3	—	—	—	
—	—	—	—	—	—	
28	1	0	—	—	—	
938	7	52	6	227	2	

217. 縣 稅

	調定額 稅額	滯納		督促狀發布		財產 人員
		人員	稅額	人員	稅額	
地租割	498,577	14,099 * 3,112	10,713 <sup>円</sup>	1,081 * 245	336 <sup>円</sup>	134 * 32
營業稅	58,058	7,754 * 1,232	8,568	3,020 * 440	2,881	137 * 25
雜種稅	193,434	16,834 * 2,692	18,599	5,436 * 884	6,896	271 * 44
營業稅附加稅	18,112	1,246 * 171	2,528	121 * 45	164	— * 1
所得稅附加稅	8,467	1,545 * 127	477	48 * 17	17	—
鑛業稅附加稅	269	5	14	5	14	—
賣藥營業稅附加稅	209	4	1	—	—	—
取引所營業稅附加稅	255	—	—	—	—	—
戶數割	215,310	37,411 * 6,603	16,488	5,064 * 660	2,541	227 * 32
總計	992,691	78,898 * 13,937	57,388	14,775 * 2,291	12,849	769 * 134
大正三年度	989,546	61,785 * 12,653	54,176	16,800 * 2,458	15,450	971 * 175
同二年度	1,101,829	64,347 * 11,589	48,806	15,105 * 2,346	12,461	793 * 217
同元年度	1,039,416	?	?	11,596 * 2,229	10,154	561 * 17
明治四十四年度	?	?	?	10,283 * 1,349	8,836	312 * 97

二稅目以上ノ滯納者ハ主ナル一方ニ掲ケ他ハ\*ヲ以テ掲記セリ

滯納 大正四年度

差押 稅額	處分決行徵收		稅金欠損		翌年度へ繰越	
	人員	稅額	人員	稅額	人員	稅額
32 <sup>円</sup>	—	—	5	3 <sup>円</sup>	19 * 13	12 <sup>円</sup>
123	19 * 3	16	421 * 55	334	530 * 122	551
451	37 * 6	82	800 * 161	1,025	774 * 153	1,086
1	—	—	6	7	38 * 20	63
—	—	—	—	—	28 * 15	11
—	—	—	1	8	1	1
—	—	—	—	—	—	—
—	—	—	—	—	—	—
80	24 * 2	7	913 * 65	248	1,453	645
687	80 * 11	105	2,146 * 281	1,625	2,843 * 323	2,369
1,136	141 * 14	120	2,889 * 360	2,169	685 * 47	719
696	241 * 57	92	3,086 * 261	2,287	685 * 47	719
506	92 * 36	65	2,404 * 234	1,431	?	?
351	71 * 18	40	1,760 * 154	966	?	?

218. 市 町 村

	賦課總額		滯納		督促狀發布	
	人員	稅額	人員	稅額	人員	稅額
地租附加稅	389,354	330,787 <sup>円</sup>	* 44,526 * 12,695	35,813 <sup>円</sup>	* 6,687 * 2,566	5,689 <sup>円</sup>
國稅營業稅附加稅	11,172	22,504	* 1,705 * 462	3,194	* 167 * 73	315
所得稅附加稅	39,207	28,828	* 4,190 * 322	3,367	* 90 * 19	71
鑛業稅附加稅	34	213	1	5	1	5
賣藥營業稅附加稅	639	322	53	11	2	2
縣稅營業稅附加稅	70,351	23,722	* 12,554 * 4,302	6,301	* 2,956 * 1,371	1,945
縣稅雜種稅附加稅	167,996	63,255	* 24,627 * 6,246	12,775	* 5,009 * 1,379	3,412
縣稅戶數割附加稅	406,871	1,209,863	* 97,375 * 3,124	216,697	* 27,962 * 1,172	52,599
特別稅段別割	12,757	6,981	* 364 * 201	270	2	1
特別稅步一稅	50	180	* 1 * 1	12	* 1 * 1	12
取引所營業稅附加稅	12	136	—	—	—	—
總計	1,098,444	1,686,791	* 185,396 * 27,353	278,445	* 42,877 * 6,581	64,051

二稅目以上ヲ滯納セシ人員ハ金額ノ多キ方ニ掲ケ他ハ\*印ヲ以テ

稅 滯 納 大正四年度

財產差押		處分決行徵收		稅金缺損		翌年度へ繰越	
人員	稅額	人員	稅額	人員	稅額	人員	稅額
* 320 * 244	414 <sup>円</sup>	* 33 * 21	25 <sup>円</sup>	* 8 * 2	3 <sup>円</sup>	* 3,968 * 331	2,139 <sup>円</sup>
2	2	—	—	* 13 * 3	17	* 45 * 25	90
4	4	—	—	—	—	* 29 * 16	27
—	—	—	—	—	—	—	—
—	—	—	—	2	2	—	—
* 305 * 129	288	* 35 * 18	35	* 392 * 220	164	* 609 * 361	323
* 441 * 124	339	* 154 * 2	55	* 588 * 150	350	* 1,430 * 410	842
* 2,374 * 194	4,583	* 407 * 45	435	* 3,457 * 165	2,595	* 6,857 * 103	12,048
—	—	—	—	—	—	—	—
—	—	—	—	—	—	—	—
—	—	—	—	—	—	—	—
* 3,446 * 691	5,630	* 629 * 86	550	* 4,460 * 540	3,131	* 12,938 * 1,246	15,469

示ス

219. 縣有財

	大正五年	同 四年	同 三年	同 二年	同 元年
衛生資金	4,373	4,184	3,919	3,757	3,583
慈惠救濟資金	—	—	62,638	60,089	48,219
明治三十一年恩賜ノ分	52,652	51,939	—	—	—
大正元年九月恩賜ノ分	18,972	16,326	—	—	—
大正三年五月恩賜ノ分	9,513	7,789	—	—	—
賑恤資金	11,416	—	—	—	—
罹災救助基金	1,321,152	1,274,840	1,286,969	1,148,608	1,099,389
教育資金	81,119	79,486	68,829	60,317	52,516
普通教育獎勵金	—	—	—	—	—
市町村小學校教員加俸資金	35,521	38,958	31,049	32,103	30,976

220. 市町村基

	土地	立木	建物	諸證	公債書
大滋栗野甲	1,832	—	6,206	—	650
津賀太洲賀	90,730	350	—	—	1,850
	11,152	—	250	—	5,450
	10,555	—	10,000	—	2,450
	414,904	7,630	2,180	—	—
蒲神愛大阪	70,831	980	5,385	—	6,000
	31,167	1,200	10,000	—	5,550
	18,206	1,932	—	—	7,600
	24,722	20,680	29,000	—	33,300
	18,722	150	1,550	—	2,750

產價額 各年十月一日現在

	大正五年	同 四年	同 三年	同 二年	同 元年
市町村小學校及公立實業補習學校教員恩給基金	80,751	75,408	69,768	65,104	60,087
彦根中學校學事獎勵基金	736	733	721	718	715
膳所中學校學事獎勵基金	134	133	129	124	124
商業學校教育基金	24,272	23,410	21,733	20,752	28,654
彦根高等女學校學事獎勵基金	61	62	61	61	62
縣立學校基本財產	50,533	43,512	79,167	31,109	27,856
農工銀行株式拂込資金	127,340	127,340	127,340	127,340	127,340
物產陳列場參考品購入資金	347	259	31	—	—
總計	1,818,892	1,744,379	1,752,354	1,550,082	1,480,121

本表ニハ縣有土地建物價額ヲ算入セズ

本財産ノ一(全部經濟ノ爲ニ) 大正五年三月三十一日現在

株券	社債券	現金	其他	計	一市町當
—	12,800	7,023	—	27,861	27,861
267	19,645	21,007	142	132,791	9,485
—	16,210	21,441	200	51,103	3,407
760	8,370	11,335	—	46,470	3,575
100	26,360	18,322	1,220	473,166	18,927
—	75,330	57,793	676	216,995	8,346
3,210	15,890	22,075	—	89,092	6,853
1,640	13,900	11,155	—	54,433	3,629
400	12,180	14,391	—	134,673	6,734
—	12,270	36,878	—	72,320	3,806



220. 市町村基

	土地	立木	建物	諸公債書證
東淺井	9,938	—	—	350
伊高	8,181	820	550	850
總計	37,227	711	—	750
總計	748,167	34,453	65,121	67,550
大正四年	737,106	4,352	235,029	67,571
同三年	633,243	5,665	50,964	214,975
同二年	512,480	—	66,272	147,166
同元年	447,756	—	75,222	82,634

221. 市町村基

	目的	土地	立木	諸建物
大津市	教育基金	—	—	—
甲賀郡伴谷村	學資補助	—	—	—
蒲生郡日野町	貧民救助	—	—	—
同郡武佐村	貧窮兒童就學獎勵	—	—	—
愛知郡日枝村	大字大町部落改善	—	—	—
犬上郡高宮町	賑窮舍維持	—	—	—
同郡豐鄉村	學齡兒童就學保護	—	—	—
同村	產業獎勵	—	—	—
高島郡青柳村	表彰記念	—	—	—
總計	—	—	—	—
大正四年	—	31	4,150	—
同三年	—	3	—	—

本財産ノ一 (續)

株券	社債券	現金	其他	計	一市町當村
100	12,845	11,815	—	35,048	2,854
1,390	14,725	18,167	—	44,683	3,437
7,920	26,629	88,005	—	161,242	9,485
15,787	267,154	339,407	2,238	1,539,877	7,586
18,322	234,921	245,365	990	1,543,656	7,604
46,668	—	171,564	11,692	1,134,771	5,590
70,241	—	148,105	6,131	950,395	4,682
41,365	—	191,274	2,768	841,019	4,143

本財産ノ二 (特定ノ目的ノ爲ニ設備スルモノ) 大正五年三月三十一日現在

諸公債書證	株券	社債券	現金	其他	計
500	—	100	100	—	1,600
—	—	3,445	3,445	—	3,445
—	—	120	120	—	120
100	—	147	147	—	247
—	—	629	629	—	629
400	—	—	—	—	400
—	—	200	200	—	1,200
—	—	—	—	—	3,000
—	—	634	634	—	634
1,000	—	5,275	5,275	—	11,275
900	—	1,000	3,491	—	9,572
900	—	—	6,977	—	7,877

222. 學校基

		土地	立木	建物	諸公債證書
大津	滋賀	1,910	—	—	—
栗	太	—	150	—	—
野	洲	—	—	—	350
甲	賀	1,306	—	—	7,700
		14,513	2,945	—	1,600
蒲生		1,955	606	—	8,450
神崎		320	69	—	1,300
愛知		350	225	—	7,750
犬上		4,711	9,531	—	21,125
阪田		303	3,600	—	550
東淺井		1,300	—	—	—
伊香		376	100	—	50
高島		758	2,104	—	540
總計		27,802	19,330	—	49,325
大正四年		40,465	9,873	18,420	48,782

本財產 大正五年三月三十一日現在

株券	社債券	現金	其他	計	一市町當
—	20	4,205	—	6,135	6,135
—	2,050	3,449	—	5,649	403
—	3,505	6,204	—	10,059	671
760	10,605	10,544	—	30,915	2,379
450	4,540	15,760	465	40,273	1,611
20,320	24,930	18,893	—	75,159	2,891
200	4,500	8,181	—	14,570	1,120
—	12,965	9,869	—	31,159	2,077
—	11,090	12,693	—	59,150	2,958
—	3,540	20,085	—	28,078	1,475
150	4,570	3,173	—	9,193	766
—	3,165	5,678	—	9,369	767
2,400	6,806	19,809	—	32,327	1,902
24,280	92,286	138,543	465	352,031	1,734
24,178	78,552	107,785	697	328,752	1,620

223. 部 落

		土 地	立 木	建 物	諸公債證書
		円	円	円	円
大 津	津	—	—	—	—
大 滋	賀	149,895	—	6,271	—
栗 太	洲	120,839	—	3,280	50
野 洲	賀	106,361	—	16,280	—
甲 賀		468,982	4,100	21,155	—
蒲 生	生	372,720	—	17,785	8,650
神 崎	崎	35,479	—	4,770	—
愛 知	知	431,066	925	6,882	—
犬 上	上	169,044	—	6,075	—
阪 田	田	274,387	3,500	2,285	—
東 淺 井	井	70,763	—	645	—
伊 香	香	83,485	—	12,800	200
高 島	島	153,973	—	6,909	200
<b>總 計</b>		<b>2,436,994</b>	<b>8,525</b>	<b>105,137</b>	<b>9,100</b>
大 正 四 年		1,953,153	19,458	64,374	13,807
同 三 年		1,788,262	69,782	63,596	2,949
同 二 年		1,682,765	—	82,884	6,816
同 元 年		1,855,513	—	170,355	8,153

有 財 產 大正五年三月三十一日現在

株 券	社 債 券	現 金	其 他	計	一 市 町 當 村
円	円	円	円	円	円
—	—	—	—	—	—
—	2,820	6,830	2,094	167,910	11,99
100	1,750	2,092	255	128,366	8,558
—	—	1,317	575	124,533	9,579
—	2,010	3,904	1,195	501,346	20,054
—	7,500	4,265	—	410,920	15,805
—	500	6,480	40	47,269	3,636
—	2,000	598	1,000	442,471	29,498
—	1,400	1,544	—	178,063	8,903
—	400	9,110	—	289,682	15,246
—	—	60	—	71,468	5,955
100	—	3,795	100	100,480	7,729
—	2,180	10,129	—	173,391	10,199
<b>200</b>	<b>20,560</b>	<b>50,124</b>	<b>5,259</b>	<b>2,635,899</b>	<b>12,985</b>
1,650	24,510	49,625	6,441	2,133,018	10,507
38,812	49,748	400	5,321	2,018,870	9,950
21,599	43,285	13,942	1,320	1,852,581	9,126
18,241	48,174	6,770	589	2,107,795	10,383

○ 議 會

224. 議會議員選舉有權者

	選 舉 有 權 者			現住人口百中有權者		
	衆議院 議 員	縣 會 議 員	市町村 會 議 員	衆議院 議 員	縣 會 議 員	市町村 會 議 員
大 津	786	1,107	1,652	1.93	2.71	4.05
滋 賀	1,790	2,718	3,765	4.03	6.12	8.48
栗 太	2,645	4,260	5,778	5.14	8.28	11.23
野 洲	2,584	3,702	4,504	5.93	8.49	10.34
甲 賀	3,996	5,791	8,111	5.30	7.68	10.75
蒲 生	6,057	8,706	11,050	6.27	9.02	11.45
神 崎	1,979	2,843	3,890	5.20	7.27	10.21
愛 知	3,187	4,441	5,956	6.21	8.67	11.62
大 上	2,746	4,137	5,392	3.80	5.73	7.47
阪 田	4,179	6,108	8,562	5.73	8.38	11.75
東 淺 井	2,675	4,010	5,859	6.69	10.02	14.64
伊 香	1,945	2,965	4,587	5.61	8.55	13.23
高 島	2,689	4,037	5,452	5.30	7.95	10.74
總 計	37,258	54,825	74,558	5.23	7.70	10.47
大 正 三 年	39,325	56,756	82,848	5.59	8.06	11.77
同 二 年	39,384	56,373	81,929	5.67	8.11	11.79
同 元 年	39,282	56,078	79,823	5.61	8.01	11.40

衆議院議員選舉有權者ハ大正四年十二月二十日縣會議員選舉有權者ハ大正四年十二月十五日市町村會議員選舉有權者ハ大正四年十二月三十一日現在トス

明治四十四年ニ於ケル貴族院多額納稅者議員ノ互選權ヲ有スルモノ十五名アリ

	有者權數	投票		投票者	有者百ニ付棄權
		有効	無効		
大津		939	2	51	5.1
滋賀	1,861	1,712	7	142	7.6
栗太	2,837	2,678	9	150	5.3
野洲	2,650	2,473	11	166	6.3
甲賀	3,976	3,654	9	313	7.8
蒲生	6,335	5,699	26	610	9.6
神崎	2,069	1,836	5	228	11.0
愛知	3,297	2,869	11	417	12.6
犬上	2,881	2,588	7	286	9.9
阪田	4,420	4,148	23	249	5.6
東淺井	2,728	2,582	10	136	4.9
伊香	2,040	1,921	9	110	5.4
高島	2,794	2,537	6	251	8.6
總計	38,830	35,636	135	3,109	8.0
明治四十五年	38,287	33,283	186	4,818	14.4
同四十一年	41,619	34,892	256	6,471	18.4
同三十七年	23,435	19,909	117	3,409	17.0

選舉有權者ハ選舉當日ノ現在トス

	有權者數	投票數			投票者
		有効	無効	計	
大津	1,037	813	21	834	203
滋賀	2,578	2,366	15	2,381	197
栗太	4,104	3,567	41	3,608	496
野洲	3,558	3,415	27	3,442	116
甲賀	5,533	3,680	34	3,714	1,819
蒲生	8,340	7,319	57	7,376	964
神崎	2,728	1,704	111	1,815	913
愛知	4,295	3,582	28	3,610	685
犬上	3,960	3,271	22	3,293	667
阪田	5,901	5,293	57	5,350	551
東淺井	3,915	3,631	26	3,657	258
伊香	2,865	1,769	20	1,789	1,076
高島	3,889	2,450	33	2,483	1,406
總計	52,703	42,860	492	43,352	9,351
明治四十四年	52,106	40,992	569	41,561	10,545
同四十年	55,004	41,067	595	41,662	13,342
同三十六年	47,537	36,642	391	37,033	10,244

選舉有權者ハ選舉當日ノ現在トス

	市 會		町 會		村 會	
	定員	現員	定員	現員	定員	現員
明治四十四年	30	29	252	243	2,274	2,192
大正元年	30	26	264	249	2,262	2,151
同 二年	30	30	264	260	2,262	2,241
同 三年	30	30	264	252	2,262	2,209
同 四年	30	30	264	245	2,262	2,185

○官公吏及文書

	大正四年		大正三年		大正二年	
	人員	月 俸 平均額	人員	月 俸 平均額	人員	月 俸 平均額
勅 任		円		円		円
知 事	1	333.33	1	333.33	1	308.33
奏 任						
內務部長	1	208.33	1	183.33	1	183.33
警察部長	1	141.66	1	141.66	1	125.00
理事官	3	88.92	3	86.11	4	79.17
警 視	* 1	62.50	1	62.50	1	56.46
技 師	* 3	28.53	12	30.69	10	35.50
郡 長	12	83.33	12	83.33	12	83.33
判 任						
縣 視 學	2	50.00	2	45.00	1	50.00
縣 屬	* 30	41.63	30	33.63	29	34.83
警 部	21	36.43	21	34.14	22	32.50
縣 技 手	* 12	15.53	33	14.79	38	12.34
警 部 補	13	21.38	11	20.00	12	19.83
郡 書 記	108	22.19	116	21.92	116	21.92
郡 視 學	12	38.33	12	38.33	12	38.33

表中一人ニシテ二三ノ官職ヲ有スルモノハ相互員數ノ重複ヲ避ケル爲メ其ノ俸給ノ少キ方ニ\*印ヲ以テ表示セリ  
次表亦々同シ

229. 縣吏員及縣職員

大正四年十二月  
三十一日現在

	人 員	月 俸		
		最 高	最 低	平 均
縣 廳				
農 業 技 師	3	83.33	75.00	77.78
林 業 技 師	1	91.66	—	91.66
學校衛生主事	1	75.00	—	75.00
警 察 醫	1	83.33	—	83.33
同 獸 醫	2	31.00	30.00	30.50
農 業 技 手	17	47.00	17.00	31.30
林 業 技 手 *	13	42.00	10.00	28.50
林 業 助 手	6	18.00	13.00	16.00
土 木 技 手 *	21	50.00	20.00	29.41
土 木 工 手 *	29	19.00	6.00	13.75
統 計 吏 員	3	20.00	15.00	18.00
主 計 *	4	25.00	6.00	15.80
縣 稅 檢 查 員	3	21.00	19.00	20.00
耕地整理助手	6	18.00	10.00	14.67
蠶業取締吏員	—	—	—	—
漁業監督吏員 *	2	20.00	—	20.00
屠畜檢查技手 *	5	22.00	2.00	14.71
衛生技術員	1	35.00	—	35.00
同 助 手	2	14.00	8.00	11.00

229. 縣吏員及縣職員

(續)

	人 員	月 俸		
		最 高	最 低	平 均
汽罐汽機檢查員	1	45.00	—	45.00
火藥取締檢查員	1	24.00	—	24.00
畜牛結核病檢查員助手	1	18.00	—	18.00
彥根測候所				
技 師	1	58.33	—	58.33
技 手 *	2	28.00	16.00	22.00
書 記 *	1	20.00	—	20.00
農事試驗場				
技 師	3	125.00	83.33	97.22
技 手	6	48.00	25.00	34.67
書 記	2	20.00	—	20.00
水產試驗場				
場 長	1	75.00	—	75.00
技 手	4	50.00	27.00	38.00
書 記	2	28.00	15.00	21.50
工業試驗場				
技 師	1	108.33	—	108.33
技 手	5	55.00	27.00	37.80
書 記	3	22.00	19.00	21.00

229. 縣吏員及縣職員 (續)

	人員	月 俸		
		最 高	最 低	平 均
松本病院				
院 長	* 1	円 8.33	円 —	円 8.33
醫 員	* 2	48.00	42.00	45.00
調 劑 員	* 1	19.00	—	19.00
書 記	2	16.00	14.00	15.00
物產陳列場				
場 長	* 1	8.33	—	8.33
主 事	1	30.00	—	30.00
書 記	1	20.00	—	20.00
蠶業取締所				
所 長	* 1	—	—	—
技 手	* 1	1.00	—	1.00
蠶業取締吏員	* 10	55.00	6.00	28.65
書 記	* 3	35.00	4.00	20.00
原蠶種製造所				
技 師	1	66.66	—	66.66
技 手	3	45.00	38.00	41.00
書 記	2	20.00	14.00	17.00
總 計	* 180 20	—	—	—

各年十二月三十一日現在

230. 市町村吏員

	大正四年	同 三年	同 二年	同 元年	明 治 四十四年
市 町 村 長	196	196	197	195	199
助 役	189	196	198	205	192
收 入 役	182	184	185	182	179
常 設 委 員	946	998	387	418	349
區 長	1,528	1,539	2,992	2,997	2,898
區長代理者	1,560	1,492			
書 記	817	820	814	814	788
雇傭及技術員	116	111	101	107	130
總 計	5,473	5,530	4,874	4,918	4,735
俸給報酬年額	円 231,897	円 219,723	円 230,736	円 220,404	円 206,000

231. 公文書件數

	大正四年	同 三年	同 二年	同 元年	明 治 四十四年	
縣 廳	收受	106,091	94,186	94,184	88,126	101,343
	發送	47,561	25,051	45,636	52,789	62,737
郡市役所	收受	225,782	206,763	201,990	215,398	231,591
	發送	124,448	132,017	142,163	129,307	138,910
町村役場	收受	502,861	437,494	443,760	462,145	466,901
	發送	359,178	325,439	335,677	341,299	351,990



附

錄

1. 市町村區劃

\* ハ役場所在地  
▲ ハ停車場所在地

市 町 村	區 域
大 津 市	<p>▲<sup>バンバ</sup>馬場、松本、東浦、元會所町、御藏町、<sup>オクラ</sup>御藏町、</p> <p>▲湊町 *橋本町、坂本町、新町、白玉町、鍋屋町、<sup>ミナミホウテウ</sup>南保町、上堅田町、下堅田町、上平藏町、下平藏町、甚七町、肥前町、中堀町、丸屋町、柳町、<sup>タイマ</sup>太間町、玉屋町、獵師町、伊勢屋町、材木町、九軒町、高見町、<sup>イヅミ</sup>和泉町、了徳町、上京町、中京町、上小唐崎町、下小唐崎町、井筒町、八幡町、大工町、<sup>セトザイケ</sup>後在家町、夷町、葭原町、鍛冶屋町、境川町、笹屋町、<sup>カミサカエ</sup>上榮町、下榮町、上博勞町、下博勞町、松屋町、<sup>クヅハラ</sup>葛原町、布施屋町、<sup>カナツカ</sup>金塚町、寺町、上百石町、下百石町、<sup>シノミヤ</sup>四宮町、北町、西町、南町、<sup>セキヅラ</sup>關寺町、<sup>シミヅ</sup>清水町、上關寺町、下片原町、上片原町、▲<sup>イチリ</sup>大谷町、一里町、<sup>フジヲ</sup>追分町、藤尾、船頭町、鍵屋町、菱屋町、石川町、七軒町、石橋町、<sup>ガミババ</sup>上馬場町、<sup>ツチハシ</sup>土橋町、下馬場町、<sup>コガハ</sup>小川町、上北國町、中北國町、樹屋町、藏橋町、西山町、川口町、中保町、水揚町、<sup>ヒガシイマオロシ</sup>東今蘆町、<sup>カセギ</sup>西今蘆町、<sup>カミダイ</sup>今堀町、下北國町、鹿關町、上大門町、<sup>モン</sup>下大門町、北保町、觀音寺町、尾花川町、<sup>ベツシヨ</sup>別所、<sup>カミデ</sup>神出</p>

1. 市町村區劃 (續)

市町村	區	域
滋賀	石山村	外畑、内畑、赤尾、 <sup>ナンガウ</sup> 南郷、千町、平津、*寺邊、 <sup>コクボ</sup> 國分、 <sup>キタオヂ</sup> 鳥居川、北大路
	膳所町	別保、中庄、▲*膳所、錦
	滋賀村	山上、漣、 <sup>サ、ナミ ニシコウリ</sup> 錦織、*南滋賀、山中、滋賀里、
	坂本村	*坂本、 <sup>アノブ</sup> 穴太
	下坂本村	*下坂本、比叡辻
	雄琴村	<sup>ノウカ</sup> 苗鹿、 <sup>ヲゴト</sup> *雄琴、 <sup>チノ</sup> 千野
	仰木村	*
	堅田町	*本堅田、今堅田、 <sup>キノガハ</sup> 衣川
	眞野村	家田、大野、谷口、*眞野、 <sup>マノ</sup> 普門、佐川
	伊香立村	<sup>ナマツ カミザイチ</sup> 南庄、*生津、 <sup>ムコウザイチ</sup> 上在地、 <sup>トチウ カミリウゲ</sup> 下在地、 <sup>トチウ カミリウゲ</sup> 北在地、 <sup>トチウ カミリウゲ</sup> 向在地、 <sup>トチウ カミリウゲ</sup> 途中、 <sup>トチウ カミリウゲ</sup> 上龍花、 <sup>トチウ カミリウゲ</sup> 下龍花
郡	葛川村	坂下、木戸口、中、*坊、 <sup>スク井</sup> 町居、梅ノ木、貫井、細川
	和邇村	小野、*和邇中、今宿、 <sup>タカシロ</sup> 高城南濱、中濱、北濱、栗原
	木戸村	<sup>ミナブナダ ハチヤド</sup> 南船路、八百戸、*木戸、 <sup>タイモツ</sup> 荒川、大物、南比良
	小松村	北比良、南小松、鷓川、*北小松
栗太郡	大石村	<sup>ソツカ</sup> 曾東、 <sup>リウモン</sup> 小田原、龍門、淀、*大石中、東、富川
	下田上村	羽栗、森、枝、*里、 <sup>イシズエ</sup> 石居、 <sup>イシズエ</sup> 稻津、 <sup>イシズエ</sup> 黒津、太子、關津
	上田上村	牧、*平野、中野、芝原、堂、 <sup>シンメ キリフ</sup> 新免、 <sup>ラウドリ</sup> 桐生、大島居

1. 市町村區劃 (續)

市町村	區	域
栗	志津村	馬場、山寺、岡本、* <sup>ヘタ</sup> 部田、追分
	金勝村	觀音寺、井上、東坂、* <sup>ミソノ</sup> 御園、荒張、上砥山
	葉山村	伊勢落、林、六地藏、小野、手原、大橋、 <sup>デバ</sup> 出庭辻、* <sup>タカノ</sup> 高野
	治田村	岡、目川、 <sup>ボウブクロ カハツラ アンニヤウジ</sup> *坊袋、川邊、安養寺、 <sup>カミマガリ</sup> 上釣
	大寶村	蜂屋、野尻、* <sup>ヘソ</sup> 總、 <sup>ヘソ</sup> 荻原、笠川、小平井、 <sup>ジヨウセンジ</sup> 靈仙寺
	物部村	北中小路、十里、 <sup>フケ</sup> 浮氣、▲ <sup>イマジク</sup> 勝部、* <sup>イマジク</sup> 今宿、 <sup>イマジク</sup> 關鬼堂、阿、伊勢
	常盤村	二町、古高、大門、 <sup>タイモン</sup> 横江、 <sup>チシロ</sup> 千代、 <sup>ナツカ</sup> 長束、 <sup>オロシモ</sup> 上寺、* <sup>オロシモ</sup> 片岡、下寺、 <sup>オロシモ</sup> 下物、 <sup>オロシモ</sup> 芦浦、 <sup>オロシモ</sup> 穴
	笠縫村	志那、志那中、北大萱、 <sup>キタオホカイ</sup>
	山田村	下笠、* <sup>アヅマリ</sup> 上笠、集、 <sup>アヅマリ</sup> 駒井澤、川原、野、平井、新堂
	草津町	*北山田、山田、南山田、 <sup>ミクラ キノカハ</sup> 御倉、木川
野洲郡	老上村	*草津、 <sup>オヂノ井</sup> 矢倉、▲ <sup>オヂノ井</sup> 大路井
	瀨田村	* <sup>ノヂ</sup> 野路、 <sup>ノヂ</sup> 南笠、 <sup>ノヂ</sup> 新濱、 <sup>ノヂ</sup> 矢橋、 <sup>ノヂ</sup> 橋岡
	守山町	*大江、 <sup>ジンリヨウ</sup> 橋本、 <sup>ジンリヨウ</sup> 神領、南大萱、月輪、栗林新田
野洲郡	守山町	*守山、吉見、岡、立入
	小津村	金 <sup>カネガモリ</sup> 森、三宅、大林、* <sup>ホシカ</sup> 欲賀、 <sup>ホシカ</sup> 森川原、 <sup>スダ</sup> 山賀、 <sup>スダ</sup> 杉江

(4) 附録

1. 市町村區劃 (續)

市町村	區	域
野 洲 郡	玉津村	<sup>ジュンノリ</sup> *赤野井、石田、十二里、矢島
	河西村	播摩田、*小島、川田、中、笠原、今市、荒見
	<sup>ハヤノ</sup> 速野村	<sup>ミズホ</sup> 水保、 <sup>コノハマ</sup> 今濱、 <sup>スモト</sup> 木濱、*洲本
	<sup>ナカス</sup> 中洲村	新庄、服部、 <sup>タツタ</sup> 立田、* <sup>サツカハ</sup> 幸津洲、小濱、吉川、 <sup>アヤマ</sup> 菖蒲
	<sup>ヒヨウズ</sup> 兵主村	五條、野田、* <sup>アハチ</sup> 六條、 <sup>スハラ</sup> 安治、須原、堤、井口
	中里村	* <sup>コビエ</sup> 西川原、 <sup>オチクボ</sup> 比江、小比江、北比江、乙窪、吉地
		<sup>ヒルダ</sup> 比留田、 <sup>キベ</sup> 木部、 <sup>ヤフ</sup> 八夫、 <sup>ムシフ</sup> 虫生
	北里村	<sup>エガシラ</sup> 江頭、十王町、* <sup>サバエ</sup> 小田、野、佐波江
	篠原村	大篠原、小堤、入町、長島、*高木、小南
	祇王村	*永原、中北、上屋、辻町、 <sup>トバ</sup> 富波、 <sup>ゴノリ</sup> 五之里、北
野洲町	*野洲、市三宅、行畑、▲ <sup>タケジョウ</sup> 小篠原、久野部、竹生	
三上村	*三上、妙光寺、南櫻、北櫻	
甲 賀 郡	石部町	*▲石部、東寺、西寺
	三雲村	<sup>コウジツクロ</sup> 柑子袋、平松、針、*夏見、吉永、▲三雲
	岩根村	*岩根、朝國、菩提寺、正福寺
	下田村	*
	<sup>バンタニ</sup> 伴谷村	春日、八田、*伴中山、下山、山
	柏木村	* <sup>サガド</sup> 北脇、酒人、植、宇田、泉、名坂

附録 (5)

1. 市町村區劃 (續)

市町村	區	域
甲 賀 郡	水口町	*▲水口、林口、松尾、中畑、新城
	大野村	<sup>イマザト</sup> 今郷、* <sup>トングウ</sup> 大野、德原、前野、頓宮、市場
	佐山村	隱岐、神保、*小佐治、和野、岩屋、巖峨
	土山町	* <sup>オ、ツツ</sup> 南土山、北土山、青土、瀬ノ音、平子、野上野
		大澤、
	<sup>アイガ</sup> 鮎河村	*鮎河、大河原
	山内村	山中、猪鼻、 <sup>ソ、ロ</sup> 笹路、 <sup>アケビハラ</sup> 山女原、黒瀧、*黒川
	大原村	大久保、神、 <sup>イチイノ</sup> 櫛野、上田、*大原中、鳥居野、
		相撲、▲大原市場、高野
	油日村	和田、 <sup>モビラ</sup> 毛枚、五反田、高嶺、*上野、油日
		<sup>タドノ</sup> 田堵野、瀧
	宮村	*野川、柑子、上馬杉、下馬杉
	<sup>タツイケ</sup> 龍池村	*龍法師、磯尾、野田、野尻、池田
	寺庄村	▲深川、*深川市場、森尻、賣木、寺庄、葛木
		稗谷
	貴生川村	<sup>ムシウノ</sup> 虫生野、字川、*▲内貴、北内貴
北柚村	*三大寺、高山、岩坂、柚中、牛飼、山上	
南柚村	*杉谷、鹽野、市原、新治	
雲井村	*牧、宮町、 <sup>チヨウシ</sup> 黄瀬、勅旨	
長野村	* <sup>コウヤマ</sup> 長野、江田、神山、田代、畑	

1. 市町村區劃 (續)

市町村		區	域
甲賀郡	朝宮村	下朝宮、宮尻、*上朝宮	
	小原村	中野、 <sup>ホウソハラ</sup> *柞原、小川、小川出、杉山、西	
	多羅尾村	*	
蒲生郡	八幡町	*新町三丁目、新町二丁目、新町元、玉木町元、 <sup>シヨウガミ</sup> 玉木町二丁目、 <sup>ラバタチヤウナカ</sup> 正神、小幡町中、小幡町上、 本町五丁目、本町四丁目、本町三丁目、本町二丁目、本町元、池田町元、池田町二丁目、池田町三丁目、池田町四丁目、池田町五丁目、板屋、 <sup>チナイキタスエ</sup> 寺内北末、寺内北元、元玉屋、佐久間、日杉、 孫平治町元、孫平治町二丁目、寺内西元、寺内西末、 <sup>ウワイチヨ</sup> 新町四丁目、魚屋町上、魚屋町中、魚屋町元、宮内、大杉、 <sup>イシン</sup> 爲心町元、爲心町中、爲心町上、 <sup>スハヒチヤウセト</sup> 仲屋町元、桶屋、仲屋町中、仲屋町上、 <sup>アイノマチ</sup> 永原町元、間之町、永原町中、永原町上、博勞町上、博勞町中、博勞町元、西疊屋、東疊屋、 <sup>イケ</sup> 江南、玉屋、大工、新左衛門町、藥師、鐵砲、生須船、 <sup>スフナ</sup> 鍛冶屋、慈恩寺町元、慈恩寺町中、慈恩寺町上、鍵ノ手、繩手町元、繩手町中、繩手町末	
		岡山村	田中江、加茂、牧、大房、南津田、船木、 <sup>コフナギ</sup> *小船木

1. 市町村區劃 (續)

市町村		區	域
蒲生郡	宇津呂村	大林、中、宇津呂、市井、*多賀、北ノ庄、土田	
	金田村	*金剛寺、西本郷、▲鷹飼、上田、杉森、 <sup>オサダ</sup> 長田	
	島村	西庄、淺小井 <sup>オクノシマ</sup> 奥島、圓山、白王、*北津田、中之庄、長命寺 沖島	
蒲生郡	安土村	<sup>アツチ</sup> ▲*常樂寺、 <sup>コウノシヨウ</sup> 香庄、慈恩寺、中屋、上出、小中 <sup>ガミトイラ</sup> 上豐浦、 <sup>クハナミデ</sup> 宮津、桑實寺、下豐浦	
	老蘇村	<sup>オイソ</sup> 石寺、 <sup>シミズカハナ</sup> 清水鼻、内野、*東老蘇、西老蘇	
蒲生郡	武佐村	*武佐、▲長光寺、 <sup>ニシジユク</sup> 西宿、 <sup>ゴシヨウチ</sup> 御所内、友定、西生來 南野、野田	
	平田村	上平木、▲下平木、柏木、 <sup>シモハネダ</sup> *下羽田、中羽田、上羽田	
蒲生郡	市邊村	*市ノ邊、糠塚、野口、三津屋、布施、蛇溝	
	中野村	*中野、▲小脇、今崎、今堀、小今	
蒲生郡	櫻川村	川合、木、稻垂、*▲下小房、上小房、寺、 <sup>カバタ</sup> 綺田 平林、石搭	
	玉緒村	芝原、柴原南、下二俣、尻無、*下大森、上大森 <sup>ドキ</sup> 土器、瓜生津	
蒲生郡	市原村	甲津畑、池之脇、上二俣、*高木、市原、 <sup>シンデ</sup> 新出 一式、石谷	
	東櫻谷村	原、川原、杉、柚、小野、奥師、島居平、*中之郷 佐久良、奥之池	

1. 市町村區劃 (續)

市 町 村	區 域
蒲	西櫻谷村 アンベ 安部居、*中在寺、北脇、蓮花寺、野出
	ニシヨウジ 西大路村 } *西大路、仁本木、音羽、北畑、西明寺、藏王 平子、熊野
	カイガケ 鎌掛村 } *
	ハサマキヨダ 南比都佐村 } 追、清田、別所、*深山口、上駒月、下駒月
生	日野町 } *大窪、村井、松尾、大谷、 <sup>コウヅクダ</sup> 上野田、日田、木津 <sup>コヰグチ</sup> 日野河原、小井口、寺尻
	北比都佐村 } 猫田、十禪寺、▲内池、山本、小御門、*三十坪 <sup>オタニ</sup> 小谷、石原、増田、中山、豊田、里口
	朝日野村 } 市子沖、市子松井、市子川原、市子殿、上南 <sup>ガウド</sup> 合戸、 <sup>カブラマキ</sup> 横山、 <sup>トノハラ</sup> 葛卷、宮井、外原、宮川、蒲生堂 鈴、大森、*田井、大塚、上麻生、上麻生、岡本 <sup>イモジ</sup> ▲鑄物師
	ナ苗村 } 山之上、岩井、*川守、林、庄、信濃、 <sup>カヨチヤウ</sup> 駕與丁 島、綾戸、田中
郡	馬淵村 } *馬淵、東横淵、 <sup>センソク</sup> 千僧供、東川、上畑、倉橋部 浄土寺、新巻、長福寺
	鏡山村 } 山中、岡屋、小口、 <sup>ヲズシ</sup> 薬師、七里、*鶴川、橋本 <sup>スエ</sup> 川上、弓削、須惠、西川、西横關、鏡、 <sup>ヤマツラ</sup> 山面
	桐原村 } *中小森、八木、森尻、古川、安養寺、池田、東、竹

1. 市町村區劃 (續)

市 町 村	區 域
神	山上村 } 杜葉尾、蓼畑、萱尾、佐目、相谷、 <sup>ワナミ</sup> 和南、*山上 池田、今田居、寺、岡田、 <sup>ウヘ</sup> 園畑、*林田、 <sup>ウヘ</sup> 上 中小路、妙法寺、野、 <sup>カンデン</sup> 神田、河合寺、 <sup>トノ</sup> 外
	八日市町 } 金屋、*八日市、▲濱野、河合寺、▲小脇
	建部村 } 境、南、*上日吉、瓦屋寺、北、上中、下野
	旭村 } 伊野部、平坂、*山本、石塚、北町屋、三俣、 <sup>オキナガシ</sup> 奥 木流、新堂
崎	南五箇莊村 } * <sup>コンドウ</sup> 金堂、石川、塚本、川並、石馬寺、七里、下日吉
	北五箇莊村 } 龍田、 <sup>オバダ</sup> ▲小幡、中、築瀬、和田、河曲、*宮莊
	能登川村 } *能登川、北須田、南須田
	伊庭村 } *
郡	五峰村 } <sup>サ、フ</sup> 佐生、佐野、* <sup>サノコ</sup> 猪子、山路、▲林
	八幡村 } 長勝寺、神郷、種、*今、垣見、體光寺、阿彌陀堂 <sup>カワナミ</sup> 川南、 <sup>オガワ</sup> 小川
	栗見村 } *福堂、栗見新田、 <sup>クリミデサイケ</sup> 栗見出在家
	栗見莊村 } *新宮、乙女濱
愛知郡	ヒガシオグラ 東小椋村 } 茨川、君ヶ畑、蛭谷、箕川、* <sup>マンドコロ</sup> 政所、黄和田 九居瀬
	西小椋村 } <sup>トノ</sup> 外、小倉、青山、*曾根、妹、中戸、鯉江、上岸本 梅林

1. 市町村區劃 (續)

市 町 村	區 域
愛 知 郡	角井村 { 平尾、園、大林、*市ヶ原、上中野、下中野 池之尻、百濟寺、大覺寺
	東押立村 { 大澤、南花澤、北花澤、 <sup>ヨミナンドウ</sup> 讀合堂、中里、湯屋 祇園、平柳、*僧坊、下里、平松、中一色 今在家、小八木
	西押立村 { 下一色、 <sup>シヨウドウ</sup> 勝堂、西菩提寺、*北菩提寺、南菩 提寺、横溝
知 郡	トヨクラ 豊 棕 村 { 中岸本、下岸本、 <sup>ニダカリ</sup> 小田刈、大清水、南清水 北清水、清水中、小池、 <sup>オサ</sup> 長、池庄
	ハタチ 豊 國 村 { <sup>ハタチ</sup> 畑田、平居、苜間、*東圓堂、 <sup>トヨミツ</sup> 豊滿
	ヤギシヨウ 八木莊村 { <sup>カノトノ</sup> 蚊野外、香之庄、元持、 <sup>ミヤウシロ</sup> 沖、宮後、北八木
愛 知 郡	ハダカワ 秦 川 村 { 下八木、*島川、長塚、栗田、野々目、南野々目、矢守 松尾寺、 <sup>ヨキトギ</sup> 斧磨、岩倉、竹原谷、常安寺、東出 上蚊野、*北蚊野、輕野、安孫子、圓城寺、西出 深草、目加田
	日 枝 村 { 吉田、上枝、*下枝、高野瀬、大町、澤
	愛知川村 { ▲市、*愛知川、中宿、沓掛、石橋、川久保 長野、川原、山河原
イナエ 稻 枝 村 { 三津、海瀬、金澤、*稻部、野良田、肥田 <sup>ヒコトノ</sup> 彦富、金田、稻里	

1. 市町村區劃 (續)

市 町 村	區 域
愛 知 郡	稻 村 { 上岡部、*下岡部、石寺、薩摩、 <sup>ヤナガハ</sup> 柳川、 <sup>コウザキ</sup> 甲崎 上西川、下西川、田原
	高野村 { * }
	葉枝見村 { 服部、上稻葉、下稻葉、*本庄、 <sup>タヅケ</sup> 田附、 <sup>シンカイ</sup> 新海 三ツ谷、普光寺
犬 上 郡	彦根町 { 下片原、尾末、 <sup>コン+</sup> 金龜、連着、桶屋、四十九、 上魚屋、下魚屋、職人、下藪下、西馬場、丸 野木、石ヶ崎、内船、觀音堂筋、中島、一番 二番、三番、四番、五番、*本町、中藪上片原 中藪下片原、中藪下横、中藪土橋、東榮、西 榮、下番衆、池洲、芹橋一丁目、芹橋二丁目 芹橋三丁目、芹橋四丁目、芹橋五丁目、芹橋六 丁目、芹橋七丁目、芹橋八丁目、芹橋九丁目、 芹橋十丁目、芹橋十一丁目、芹橋十二丁目、芹 橋十三丁目、芹橋十四丁目、芹橋十五丁目、勤 定人、西池洲、小道具、鷹匠、餌指、彦根、柳 <sup>ソトフナ</sup> 外船、北新、上瓦焼、下瓦焼、上藪下、上新屋敷 北組、東新、京町、七十八、三筋、水流、百石 安清新屋敷、小藪、安養寺、平田、安養寺中

1. 市町村區劃 (續)

市町村	區	域
犬上郡		上番衆、中組西、中組東、江戸、外馬場、伊賀川原町裏、 <sup>オハタ</sup> 旗手、 <sup>ヤスキヨ</sup> 上川原、巽、安清、袋、川原橋本、 <sup>ドバシ</sup> 土橋、 <sup>ノナミ</sup> 芹新、岡、橋向、後三條、芹中、大橋、沼波
	松原村	*
	北青柳村	長曾根、*中藪、大藪
	磯田村	*八坂、須越、三津屋
	南青柳村	*甘呂、開出今
	福満村	竹ヶ鼻、宇尾、*西今、野瀬、戸賀、平田、小泉
	青波村	岡、山之脇、後三條、*芹川、里根、安清、▲古澤
	千本村	野田山、正法寺、*大堀、 <sup>ヒガシノナミ</sup> 東沼波、▲西沼波、地藏
	高宮町	▲*
	河瀬村	蓮臺寺、辻堂、*極樂寺、森堂、金剛寺、堀廣野、 <sup>コウノ</sup> 犬方、川瀬馬場、▲南川瀬、野口、西葛籠町、葛籠町、出町
日夏村	*	
龜山村	清崎、*賀田山、 <sup>アジヨウナカ</sup> 安食中、 <sup>ニレ</sup> 楡、 <sup>タイドウ</sup> 太堂、 <sup>チヒロ</sup> 千尋	
豐郷村	安食西、安食南、三ツ池、四十九院、*石畑▲八目、 <sup>ハチメ</sup> 雨降野、八町	
西甲良村	* <sup>サンジ</sup> 尼子、在士、下之郷、小川原、吳竹	

1. 市町村區劃 (續)

市町村	區	域
犬上郡	東甲良村	* <sup>オサデラ</sup> 横關、北落、法養寺、長寺、 <sup>カワナイ</sup> 金屋、 <sup>ホトクガウラ</sup> 池寺、正樂寺
	大瀧村	藤瀬、* <sup>ナラギキ</sup> 川相、一ノ瀬、佛ヶ後、大杉、樋田、萱原、 <sup>オジカ</sup> 檜崎、 <sup>ハタ</sup> 壺、小原、霜ヶ原、南後谷、佐目、大君ヶ畑、 <sup>シデ</sup> 宮之尾
	多賀村	四手、*▲ <sup>サルギ</sup> 多賀、敏満寺、▲土田、猿木
	久徳村	八重練、大岡、栗栖、一圓、*久徳、月ノ木、中川原、木曾
	芹谷村	水谷、桃原、屏風、* <sup>ウシロタニ</sup> 後谷、向之倉、 <sup>レウセン</sup> 甲頭倉、河内、靈仙
	脇ヶ畑村	杉、* <sup>ホウヅキ</sup> 保月、五僧
	柏原村	長久寺、*▲柏原、清瀧、梓河内、須川、太野木
	春照村	村木、杉ノ澤、高番、大清水、藤川、* <sup>ジャウヘイジ</sup> 春照上平寺
	伊吹村	彌高、上野、*伊吹、大平寺、小泉、大久保
	大原村	<sup>ヤナイダ</sup> 小田、 <sup>ハザマダ</sup> 間田、井之口、村居田、野一色、烏脇、坂口朝日、 <sup>シモフマ</sup> 下夫馬、 <sup>サンジヨ</sup> 産所、*市場、本市場、天満、池下
東黒田村	西山、▲長岡、萬願寺、 <sup>スエ</sup> 菅江、北方、*志賀谷	
醒井村	山室、大鹿、本郷、堂谷	
醒井村	一色、*▲醒井、枝折、上丹生、下丹生、樽ヶ畑	



1. 市町村區劃 (續)

市町村	區	域
阪 田 郡	息郷村	牛打、樋口、* <sup>ミシヨ</sup> 三吉、西坂、番場
	烏居本村	武奈、男鬼、佛生寺、 <sup>ジャウコンジ</sup> 莊嚴寺、 <sup>ゼンダニ</sup> 善谷、中山、
		笹尾、原、小野、*鳥居本、古西法寺、宮田、 下矢倉、 <sup>コウタ</sup> 甲田
	入江村	梅ヶ原、* <sup>▲</sup> 米原、下多良、中多良、上多良、 朝妻筑摩、磯
		法性寺村
	神田村	* <sup>カンダ</sup> 加田、 <sup>カンダイマ</sup> 加田今
	息長村	<sup>イオギ</sup> 岩脇、西園寺、箕浦、新庄、寺倉、*能登瀬、 多和田、日光寺
		日撫村
	西黒田村	園原、名越、* <sup>ジヨウギ</sup> 常喜、鳥羽上、本庄、八條、
	六莊村	田、寺田、下坂中、大茂亥、高橋、下坂濱、平方 南高田、四塚、*勝、永久寺、大辰巳、室、八幡東
南郷里村		大東、*今川、宮司、小堀、南田附、加納、榎木 <sup>ニツサカ</sup> 新榮、 <sup>ミナミコアシ</sup> 南小足、七條
北郷里村	石田、小屋、堀部、保多、 <sup>カイゴメ</sup> 垣籠、* <sup>ヒカシコウサカ</sup> 春近、東上坂	
	神照村	<sup>チグサ</sup> 西上坂、千草 川崎、山階、 <sup>ヤマシナ</sup> 口分田、 <sup>クモテ</sup> 今、 <sup>ホウテ</sup> 保田、橋本、國友、 中澤、下之郷、小澤、新庄馬場、*新庄寺、

1. 市町村區劃 (續)

市町村	區	域	
阪 田 郡	阪	新庄中、南方、八幡中山、十里、列見、祇園 <sup>スマヒ</sup> 相撲、森	
		田	御堂前、伊部、相生、三ツ矢、 <sup>ゴウド</sup> 神戸、 <sup>グジャウ</sup> 郡上
	北吳服、西魚屋、*南吳服、祝、大手、東本 宮、横、西本、錦、神前、 <sup>ヨネガハ</sup> 米川、南片、片		
	高田、北門前、八幡、田、永保、 <sup>エイホウ</sup> ▲北船、南船、 <sup>エイセン</sup> 船山、榮船		
	東		東草野村
			上草野村
	淺		下草野村
			七尾村
	井		湯田村
		田根村	
郡	小谷村		

<sup>コウツハラ</sup>甲津原、<sup>マガタニ</sup>曲谷、甲賀、\*吉槻、上板並、下板並  
<sup>イヤマ</sup>郷野、\*野瀬、草野、高山、寺師、西、太田  
<sup>トクノ</sup>徳山、<sup>ノセクラ</sup>醍醐、小野寺、東野、\*北ノ郷、飯山  
<sup>ナ・ヲ</sup>當目、大門、<sup>ノセクラ</sup>乘倉、南郷、西主計、東主計  
<sup>スマヒニハ</sup>法樂寺、南池、北池、\*佐野、今庄、野、相撲庭  
<sup>オデ</sup>三田、<sup>ユスキ</sup>大路、\*内保、湯次、尊野、平塚、八島  
 大依、尊勝寺、西野、山之前  
<sup>キノヲ</sup>木尾、<sup>ウワノ</sup>上野、小室、黒部、龍安寺、谷口、北野  
 力丸、野田、\*高畑、池奥、瓜生、田川、須賀谷  
 美濃山、上山田、下山田、二俣、<sup>ヨウノ</sup>丁野、山ノ脇  
<sup>トノメ</sup>川毛、別所、留目、伊部、\*郡上

1. 市町村區劃 (續)

市 町 村	區 域
東 淺 井 郡	虎 姬 村 { 中野、 <sup>ダイヂ</sup> ▲大寺、 <sup>ミカワ</sup> 三川、宮部、大井、* <sup>ゴ</sup> 五、小櫻 酢、田、月ヶ瀬、唐國
	速 水 村 { 小今、賀、 <sup>モウタリ</sup> 馬 渡、大安寺、南速水、小倉、高田 *速水、青名、八日市、猫口、澤、今
	朝 日 村 { 大光寺、五坪、田中、*山本、津里、石川、 <sup>ヲノヘ</sup> 尾上 東尾上、今西、延勝寺、海老江
	竹 生 村 { 安養寺、益田、* <sup>トシダ</sup> 富田、 <sup>コウケヂ</sup> 香花寺、稻葉、小觀音寺 <sup>ジウツク</sup> 弓削、十九、上八木、下八木、早崎
大 郷 村 { 錦織、落合、雞波、新居、野寺、八木濱、大濱 南濱、*川道、曾根、細江	
伊 香 郡	杉 野 村 { <sup>スイノ</sup> *杉野、 <sup>オトワ</sup> 杉本、音羽、金居原
	高 時 村 { *古橋、河合、石道、小山、高野、大見
	北富永村 { 保延寺、持寺、尾山、洞戸、 <sup>マケ</sup> 馬上、* <sup>キノクチ</sup> 井口、雨森
	南富永村 { 柏原、 <sup>ドウガンヂ</sup> 渡岸寺、森本、落川、*▲高月、宇根、 東阿閉
	古保利村 { 西野、片山、重則、熊野、松尾、東柳野、柳 野中、*西柳野、西阿閉
七 郷 村 { 磯野、西物部、東物部、横山、*東高、田布施、唐川	
木之本村 { *▲木之本、 <sup>タベ</sup> 廣瀬、 <sup>センタ</sup> 田部、千田、黒田	

1. 市町村區劃 (續)

市 町 村	區 域
伊 香 郡	伊香具村 { 赤尾、北布施、田居、 <sup>ヤマナシ</sup> 山梨子、 <sup>ハンノウラ</sup> 飯 浦、*西山 <sup>オトヲ</sup> 大音
	余 吳 村 { 坂口、下余吳、*▲中之郷、川並、 <sup>ヤト</sup> 八戸
	丹 生 村 { 下丹生、*上丹生、摺墨、菅並、小原、田戸、 奥川並、鷺見、 <sup>ヲバナシ</sup> 尾羽梨子、針川
	片 岡 村 { 中河内、椿坂、▲柳ヶ瀬、東野、*今市、國安 <sup>フムロ</sup> 文室、池原、小谷
永 原 村 { *鹽津濱、 <sup>ヤノクマ</sup> 岩熊、 <sup>ホリヤマ</sup> 祝 山、野坂、鹽津中、 <sup>ヨ</sup> 余、横波 集福寺、沓掛	
	永 原 村 { <sup>ツキド</sup> 月出、 <sup>ハタベ</sup> 八田部、山田、小山、*大浦、菅浦、庄、 <sup>ヤマカド</sup> 中、山 門、黒山
高 島 郡	海 津 村 { *海津、西濱
	劔 熊 村 { *小荒路、野口、在原、浦、山中、 <sup>シモ</sup> 下
	西 庄 村 { <sup>シラクニ</sup> 白 谷、 <sup>カミカヒヂ</sup> 牧野、上開田、下開田、*寺久保、蛭口 石庭
	百 瀬 村 { 辻、森西、澤、 <sup>チナイ</sup> 知内、 <sup>シンボウ</sup> *新 保、*中庄、大沼
	川 上 村 { 深清水、日置前、桂、 <sup>サナミ</sup> 酒波、 <sup>キトク</sup> 福岡、 <sup>ハマワケ</sup> 北仰、濱分
今 津 町 { 梅ヶ原、 <sup>キシノワキ</sup> 岸 脇、 <sup>キフ</sup> 關生、上弘部、下弘部、弘川 大供、新新保、*今津	

1. 市町村區劃 (續)

市町村	區	域
高	三谷村	狹山、 <sup>アマスガハ</sup> 天増川、 <sup>ツノカハ</sup> 杉山、 <sup>ホウサカ</sup> 椋川、途中谷、*保坂
	朽木村	角川、追分、 <sup>キタウミ</sup> 北生見、 <sup>ミヤノマヘノボウ</sup> 南生見、 <sup>ウトダニ</sup> 荒川、野尻、*市場、宮前坊、岩瀬、雲洞谷
島	廣瀬村	<sup>デシハラ</sup> 地子原、 <sup>アソフ</sup> 麻生、 <sup>カセ</sup> 柏、古川、大野、 <sup>トチフ</sup> 村井、 <sup>コガハ</sup> 枳生
	安曇村	<sup>ヘラ</sup> 小川、 <sup>オヒスギ</sup> 平良、 <sup>ヲニフタニ</sup> 桑原、 <sup>ノウケ</sup> 生杉、中牧、古屋、小入谷能家
	高島村	*下古賀、上古賀、長尾、中野、南古賀
	大溝村	常盤木、五番領、*田中、 <sup>ミヲサト</sup> 三尾里、 <sup>ニシユルギ</sup> 西万木
	水尾村	<sup>ハイド</sup> 拜戸、* <sup>シカバセ</sup> 高島、鹿ヶ瀬、黒谷、畑
	青柳村	永田、*勝野、音羽
	本庄村	*鴨、野田、宮野、武曾横山
	新儀村	横江、*青柳、上小川、下小川
	饗庭村	川島、北船木、*南船木、 <sup>ヨツガハ</sup> 四津川、横江濱
	郡	藁園、太田、*新庄、北畑、安井川
	*饗庭、熊野本、針江、深溝、旭	

2. 山 嶽

山 岳 名	標 高	所 在 地
伊吹山	4,545 <sup>尺</sup>	阪田郡伊吹村大字上野
金糞嶽	4,336	東淺井郡上草野村大字高山
御池山	4,090	愛知郡東小椋村大字茨川
雨乞嶽	4,085	甲賀郡鮎河村大字大河原
御在所山	3,990	蒲生郡市原村大字甲津畑
天狗岩	3,845	愛知郡東小椋村大字茨川
鎌ヶ嶽	3,818	甲賀郡鮎河村大字大河原
横山嶽	3,735	伊香郡杉野村大字杉野
藤原嶽	3,725	愛知郡東小椋村大字茨川
綿向山	3,663	蒲生郡西大路村大字北畑
鈴ヶ嶽	3,638	愛知郡東小椋村大字君ヶ畑
比良山	3,638	滋賀郡木戸村大字木戸
龍ヶ嶽	3,628	愛知郡東小椋村大字政所
釋迦ヶ嶽	3,604	神崎郡山上村大字杜葉尾
靈仙山	3,577	犬上郡芹谷村大字靈仙
杉峠	3,419	蒲生郡市原村大字甲津畑
土藏嶽	3,306	伊香郡杉野村大字金居原
三重ヶ嶽	3,215	高島郡川上村大字日置前
三國嶽	3,165	同 郡朽木村大字桑原
八風峠	3,095	愛知郡東小椋村大字政所
日本コバ	3,083	同
百里ヶ嶽	3,073	高島郡朽木村大字麻生

2. 山 嶽 (續)

山 岳 名	標 高	所 在 地
己 高 山	3,046 <sup>尺</sup>	伊香郡高時村大字古橋
新 穗 峠	3,029	東淺井郡東草野村大字甲津原
蛇 谷 ケ 峯	2,976	高島郡朽木村大字柏
安 藏 山	2,970	伊香郡丹生村大字田戸
乘 鞍 ケ 嶽	2,856	高島郡劍熊村大字在原
比 叡 山	2,799	滋賀郡坂本村大字坂本
ブ ナ 嶽	2,798	高島郡三谷村大字角川
三 十 三 間 山	2,780	同 郡 同 村 大字 狹 山
鍋 尻 山	2,768	犬上郡芹谷村大字河内
龍 王 山	2,727	蒲生郡西大路村大字西明寺
高 室 山	2,696	犬上郡脇ヶ畑村大字杉
三 國 嶽	2,689	同 郡 大 瀧 村 大字 大 君 ケ 畑
那 須 ケ 原	2,640	甲賀郡大原村大字神
三 國 峠	2,560	高島郡朽木村大字生杉
高 畑 山	2,552	甲賀郡大原村大字神
高 笹 ケ 嶽	2,438	同 郡 長 野 村 大字 神 山
油 日 山	2,290	同 郡 油 日 村 大字 油 日
阿 星 山	2,287	同 郡 石 部 町 大字 東 寺
七 々 頭 ケ 岳	2,287	伊香郡丹生村大字上丹生
七 尾 山	2,282	東淺井郡七尾村大字今庄
飯 道 山	2,192	甲賀郡雲井村大字宮町
太 神 山	1,979	栗太郡下田上村大字森

2. 山 嶽 (續)

山 岳 名	標 高	所 在 地
金 勝 山	1,870 <sup>尺</sup>	栗太郡金勝村大字荒張
小 谷 山	1,634	東淺井郡小谷村大字丁野
笹 間 嶽	1,429	栗太郡下田上村大字關津
三 上 山	1,411	野洲郡三上村大字三上
賤 ケ 嶽	1,398	伊香郡伊香具村大字大音
長 等 山	1,145	大 津 市
觀 音 寺 山	1,099	蒲生郡老蘇村大字石寺

3. 河 川

名 稱	管 內 經 過		名 稱	管 內 經 過	
	地 方	延 長		地 方	延 長
姉 川	阪田・東淺井	里町 13.15	家 棟 川	野 洲	里町 3.00
安 曇 川	滋賀・高島	11.10	和 邇 川	滋 賀	2.25
日 野 川	蒲生・野洲	10.00	芹 川	犬 上	5.31
愛 知 川	神崎・愛知	9.00	石 田 川	高 島	5.26
高 時 川	伊香・東淺井	9.00	宇 曾 川	愛知・犬上	5.18
野 洲 川	甲賀・野洲	8.20	知 內 川	高 島	4.22
犬 上 川	愛知・犬上	6.05	天 川	阪 田	4.20
鴨 川	高 島	3.30	蛇 砂 川	蒲 生	4.00
草 津 川	栗 太	3.28	葉 山 川	栗 太	3.35
瀬 田 川	滋賀・栗太	3.27			

4. 原野

名稱	所屬	東西	南北	面積
饗庭野	高島郡饗庭村外四箇村	町 75	町 45	町 778
泰産寺野	高島郡廣瀬村外一箇村	24	12	213
淺柄野	栗太郡金勝村	8	17	179
千本野	蒲生郡西大路村	10	7	160
長谷野	蒲生郡市邊村外一箇村	11	11	107
小白子山	高島郡西庄村	8	10	104

5. 裁判及登記區劃

裁判所	出張所	管轄區域
大津地方裁判所	大津區裁判所	堅田、草津、守山、中里、水口、土山、寺庄、長野、
	彦根區裁判所	日野、櫻川、八幡、多賀、河瀬、愛知川、八日市
	長濱區裁判所	入江、春照、下草野、速水、木之本、鹽津、大溝、朽木、今津、
		大津、滋賀、栗太、野洲、甲賀、蒲生、神崎、愛知、犬上、阪田、東淺井、伊香、高島

6. 警察區劃

警察署及分署	管轄區域
大津警察署 同堅田分署	大津市 滋賀郡
草津警察署 同瀬田分署	栗太郡 (物部村ヲ除ク)
水口警察署 {石部分署 土山分署 寺庄分署 長野分署	甲賀郡
守山警察署	野洲郡、栗太郡物部村
八幡警察署 武佐分署 日野分署	蒲生郡
八日市警察署	神崎郡
愛知川警察署	愛知郡
彦根警察署 高宮分署	犬上郡
長濱警察署 米原分署 醒井分署	阪田郡
速水警察署	東淺井郡
木之本警察署 鹽津分署	伊香郡
今津警察署 大溝分署	高島郡

7. 陸軍管區

師管	旅管	聯隊區	管轄區域	郡市數
第十六師管	第十八旅管	大津聯隊區	大津市、滋賀郡、栗太郡、野洲郡、甲賀郡、蒲生郡	7
		敦賀聯隊區	神崎郡、愛知郡、犬上郡、阪田郡、東淺井郡、伊香郡、高島郡	6

8. 林區署區劃

大林區署	小林區署	所在地	管轄區域
	敦賀 小林區署	福井縣敦賀 郡敦賀町	東淺井郡、伊香郡、高島郡ノ内今 津町、三谷村、劔熊村、川上村、百 瀬村、西庄村、海津村
大阪 大林區署	京都 小林區署	京都府 京都市	大津市、滋賀郡、栗太郡、野洲郡、 蒲生郡、神崎郡、愛知郡、阪田郡、 高島郡ノ内大溝町、水尾村、青柳 村、本庄村、新儀村、朽木村、廣瀬 村、安曇村、高島村、饗庭村、甲賀 郡（長野村、小原村、多羅尾村ヲ 除ク）
	龜山 小林區署	三重縣鈴鹿 郡、龜山町	甲賀郡ノ内、多羅尾村、長野村、 小原村

9. 稅務區劃

稅務署	管轄區域	市町數	
大阪 稅務 監督局	大津稅務署	大津市、滋賀郡、栗太郡、野洲郡	43
	水口稅務署	甲賀郡	25
	八幡稅務署	蒲生郡、神崎郡	39
	彦根稅務署	愛知郡、犬上郡	35
	長濱稅務署	阪田郡、東淺井郡、伊香郡	44
	今津稅務署	高島郡	17

10. 官公署

名稱	所在地
滋賀縣廳	大津市東浦
滋賀郡役所	大津市神出、別所
栗太郡役所	栗太郡草津町大字大路井
野洲郡役所	野洲郡野洲町大字小篠原
甲賀郡役所	甲賀郡水口町大字水口
蒲生郡役所	蒲生郡八幡町大字爲心町元
神崎郡役所	神崎郡北五個莊村大字龍田
愛知郡役所	愛知郡愛知川町大字愛知川
犬上郡役所	犬上郡彦根町大字五番
阪田郡役所	阪田郡長濱町大字田
東淺井郡役所	東淺井郡虎姫村大字五
伊香郡役所	伊香郡木之本村大字木之本
高島郡役所	高島郡今津町大字今津
大津市役所	大津市橋本町
大津警察署	大津市御藏町
草津警察署	栗太郡草津町大字草津
守山警察署	野洲郡守山町大字守山
水口警察署	甲賀郡水口町大字水口
八幡警察署	蒲生郡八幡町大字新町
八日市警察署	神崎郡八日市町大字八日市
愛知川警察署	愛知郡愛知川町大字愛知川
彦根警察署	犬上郡彦根町大字二番
長濱警察署	阪田郡長濱町大字北船
速水警察署	東淺井郡速水村大字速水
木之本警察署	伊香郡木之本村大字木之本
今津警察署	高島郡今津町大字今津

10. 官 公 署 (續)

名 稱	所 在 地
大津地方裁判所	大津市四ノ宮町
大津區裁判所	大津市四ノ宮町
彦根區裁判所	犬上郡彦根町大字金龜
長濱區裁判所	阪田郡長濱町大字南吳服
大津郵便局	大津市湊町
彦根郵便局	犬上郡彦根町大字土橋
長濱郵便局	阪田郡長濱町大字南吳服
名古屋專賣支局	犬上郡福滿村大字平田
彦根出張所	同上
同上八日市出張所	神崎郡八日市町大字八日市
大津聯隊區司令部	大津市下大門町
步兵第九聯隊	大津市別所
大津衛戍病院	滋賀郡滋賀村
京都憲兵隊大津憲兵分隊	大津市上平藏町
膳所監獄	滋賀郡膳所町大字膳所
大津稅務署	大津市上平藏町
水口稅務署	甲賀郡水口町大字水口
八幡稅務署	蒲生郡八幡町大字玉木町元
彦根稅務署	犬上郡彦根町大字四番
長濱稅務署	阪田郡長濱町大字南吳服
今津稅務署	高島郡今津町大字今津
彦根測候所	犬上郡彦根町大字丸ノ木
農事試驗場	滋賀郡膳所町大字別保
水產試驗場	犬上郡福滿村大字平田
工業試驗場	神崎郡五峰村大字佐野
蠶業取締所	阪田郡長濱町大字三ツ矢
原蠶種製造所	東淺井郡大郷村大字曾根

11. 公 立 學 校

名 稱	所 在 地
縣立師範學校	滋賀郡膳所町大字錦
縣立女子師範學校	大津市東浦
縣立彦根中學校	犬上郡彦根町大字金龜
縣立膳所中學校	滋賀郡膳所町大字膳所
縣立彦根高等女學校	犬上郡彦根町大字池洲
縣立大津高等女學校	大津市東浦
縣立八幡商業學校	蒲生郡宇津呂村大字宇津呂
縣立長濱農學校	阪田郡長濱町大字高田
縣立水口農林學校	甲賀郡水口町大字水口
伊香郡立伊香農學校	伊香郡木之本村大字木之本
<small>阪田郡春照村外二ヶ村學校組合立山東農學校</small>	阪田郡春照村大字春照
神崎郡立商業學校	神崎郡北五箇莊村大字龍田
愛知郡立愛知實業學校	愛知郡愛知川町大字愛知川
栗太實業學校	栗太郡草津町大字大路井
<small>阪田郡長濱町立長濱實科高等女學校</small>	阪田郡長濱町大字神戸
大津市立大津實科高等女學校	大津市玉屋町
大津市立大津商業學校	大津市別所
<small>蒲生郡日野町立日野實科高等女學校</small>	蒲生郡日野町
<small>甲賀郡水口町立水口實科高等女學校</small>	甲賀郡水口町大字水口
<small>同郡寺庄村立寺庄實科高等女學校</small>	同郡寺庄村大字寺庄

(28) 附錄

## 12. 銀行會社 (拂込資本金五萬圓以上ノモノ) 大正四年十二月三十一日

名 稱	所 在 地	營 業ノ 目 的
近江貯金銀行	大津市阪本町	貯蓄銀行業
滋賀縣農工銀行	同	銀行業
栗太銀行	栗太郡草津町	同
江頭農產銀行	野洲郡北里村	同
甲賀銀行	甲賀郡水口町	同
淡海下田銀行	同郡下田村	同
寺庄一銀行	同郡寺庄村	同
八幡銀行	蒲生郡八幡町	同
蒲生銀行	同郡金田村	銀行、倉庫、運送業
百三十三銀行	犬上郡彦根町	銀行業
近江商業銀行	同	同
長濱貯金銀行	阪田郡長濱町	貯蓄銀行業
二十一銀行	同	銀行業
江北銀行	伊香郡木之本村	同
伊香銀行	同	同
高島銀行	高島郡安曇村	同
近江米取引所	大津市阪本町	定期米賣買
湖南汽船株式會社	同市白玉町	旅客貨物運送

附錄 (29)

## 12. 銀行會社 (續)

名 稱	所 在 地	營 業ノ 目 的
太湖汽船株式會社	大津市御藏町	同
大津瓦斯株式會社	同市松本	瓦斯製造販賣
大津電車軌道株式會社	同市馬場	電氣鐵道業
信樂水力電氣株式會社	甲賀郡長野村	電燈及電力供給
石部石灰株式會社	同郡石部町	石灰製造販賣
近江帆布株式會社	蒲生郡八幡町	綿帆布製造販賣
江州日野製劑株式會社	同郡日野町	賣藥及賣藥部外藥品製造販賣
湖南鐵道株式會社	神崎郡八日市町	鐵道業
近江屋合名會社	同郡北五箇莊村	織物絹綿絲賣買
彦根米穀取引所	犬上郡彦根町	定期米賣買
近江水力電氣株式會社	同	電力電燈供給
小口組彦根製絲所	同	生絲製造
彦根瓦斯株式會社	同郡青波村	瓦斯供給
近江鐵道株式會社	同	鐵道運輸
神野兄弟合名會社	同	吳服類卸賣
長濱絲米取引所	阪田郡長濱町	生絲米穀取引
長濱瓦斯株式會社	同	瓦斯點燈及動力供給



(3.) 附錄

13. 工場 (直接作業従事者) 大正四年十二月  
廿人以上ノ工場 三十一日現在

工場名稱	所在地	主要製品	直接作業 従事者數
大津市			
帝國製麻株式會社大 津製品工場	松本	麻絲麻織物	634
高谷製絲場	阪本町	毛絲綿毛絲	28
上田鐵工場	北町	紡績用器械及附 屬品	25
近江新報社	伊勢屋町	日刊新聞紙	28
浦谷罐詰製造所	中保町	魚介蔬菜罐詰	25
滋賀郡			
パピヨン絲織物製造 工場	膳所町	紙絲、紙織物	23
膳所釦工場	同	貝釦	22
栗大郡			
瀬川製竹場	草津町	竹材及竹根鞭	35
大阪窯業株式會社近 江工場	山田村	煉瓦	54
近江帆布株式會社草 津工場	草津町	綿帆布	132
近江織物合資會社	瀬田村	蚊張地	155
野洲郡			
岡田八十司	守山町	清酒	21
甲賀郡			
前野安吉	大野村	製茶精撰	25
草名清五郎	同	同	20
大原平藏	土山村	製茶	22
大西源三郎	同	同	30
山田友吉	同	同	30
植西治三	同	同	30
曾和治正	同	同	30

附錄 (31)

## 13. 工場 (續)

工場名稱	所在地	主要製品	直接作業 従事者數
服部清太郎	土山村	製茶	30
服部平三郎	同	同	30
洞清吉	同	同	22
洞芳藏	同	同	29
曾和太三郎	同	同	27
杉木順吉	同	同	25
大谷歌吉	同	同	26
洞忠吉	同	同	21
宮製絲場	宮村	生絲	29
甲南製絲場	寺庄村	同	20
信樂鍋要合名會社	同	製絲用絲取鍋	35
石灰製造所	石部町	肥料石灰	29
近江製劑株式會社	龍池村	賣藥	22
近江賣藥株式會社工 場	油日村	同	33
蒲生郡			
近江罐詰製造所	八幡町	牛肉其他罐詰	21
伴宗七	同	紫檀塗其他	25
近江帆布株式會社八 幡工場	同	木綿帆布	211
八幡製絲株式會社	字津呂村	生絲	132
神崎郡			
① 染織工場	能登川村	座蒲團地	50
奥田製油所	五峰村	植物油	133
槌屋製茶再製工場	八日市町	製茶再製	20
岡崎製織場	同	女帶地	155

13. 工場 (續)

工場名稱	所在地	主要製品	直接作業 從事者數
愛知郡			
合資會社當本織工場	愛知川町	リボン織	32
塚本工場	同	シャツ附屬縁布	26
私立愛知郡刺繡教習所	同	刺繡	21
犬上郡			
若林藤細工場	河瀬村	藤細工	21
青木貿易製繡所	同	輸出刺繡	28
増田刺繡工場	同	刺繡	27
大正製綿株式會社	高宮町	製綿	32
彦根漆器合資會社	彦根町	漆器	23
夏川足袋製造所	同	足袋	35
中竹合名會社琵琶製絲場	同	生絲	57
若林製絲場	河瀬村	同	217
山中合名會社支店製絲所	彦根町	同	148
合名會社小口組彦根製絲所	同	生絲	384
阪田郡			
阪田製絲場	法性寺村	玉繭絲	44
富岡天鵝絨製織工場	長濱町	天鵝絨	34
大塚本店製織工場	同	縮緬	46
蚊帳製織合資會社	六莊村	同	30
田中蚊帳製織部	神照村	同	24
樋口蚊帳製織工場	南郷里村	同	95
天鵝絨製織合名會社	同	天鵝絨	241
合資會社醒井製絲場	醒井村	生絲	206
近江ヴェルベツト合資會社	北郷里村	天鵝絨其他	247

13. 工場 (續)

工場名稱	所在地	主要製品	直接作業 從事者數
東淺井郡			
松川善之丞	朝日村	玉絲	26
滋賀縣東淺井郡生絲 共同揚返場	虎姫村	生絲揚返	21
伊香郡			
今組木之本製絲所	木之本村	器械生絲	132
同	同	同	525
高島郡			
万木嘉治松	水尾村	木綿縮	22
水口織布工場	安曇村	タイヤ眞地	60
井花石灰製造所	海津村	石灰	29

14. 本縣長官

任命 年月日	官名	氏名	轉罷免年月日
明治 年月日 1. 4. 28	大津 縣知事	辻將曹	明治元年十一月十日免本官
1. 11. 14	同	朽木退一	明治二年七月七日任大津權知 事同四年十一月二十二日廢官
4. 11. 23	滋賀縣 令	松田道之	明治八年三月廿三日內務大丞 =轉任

14. 本縣長官 (續)

任年月日	官名	氏名	轉罷免年月日
明治 8. 5. 2	滋賀權令	籠手田安定	明治十一年五月十五日縣令 = 陞任明治十七年七月九日元老院議官 = 轉任
17. 7. 9	同縣令	中井弘	明治十九年七月十二日任知事同廿三年五月廿一元老院議官 = 轉任
23. 5. 21	滋賀縣知事	岩崎小二郎	明治二十四年四月九日大分縣知事 = 轉任
24. 4. 9	同上	沖守固	明治二十四年五月十六日免官
24. 5. 16	同上	渡邊千秋	明治二十四年六月十五日北海道廳長官 = 轉任
24. 6. 15	同上	大越亨	明治二十九年一月十一日卒去
29. 2. 4	同上	籠手田安定	明治三十年四月七日非職同年四月二十八日依願免官
30. 4. 7	同上	折田平内	明治三十二年四月七日非職同年同月二十日依願免官
32. 4. 7	同上	河島醇	明治三十五年十月四日福岡縣知事 = 轉任
35. 10. 4	同上	鈴木定直	明治四十年一月十一日高知縣知事 = 轉任
40. 1. 11	同上	川島純幹	大正元年十二月三十日休職同二年二月二十六日鳥取縣知事 = 轉任
大正 1. 12. 30	同上	佐柳藤太	大正三年四月二十八日千葉縣知事 = 轉任
3. 4. 28	同上	池松時和	現任

15. 貴族院議員 大正四年十月三十一日現在

住所	氏名
蒲生郡八幡町大字大杉	西川甚五郎

16. 衆議員議員 大正四年十月三十一日現在

住所	氏名
大津市伊勢屋町	西川太治郎
犬上郡千本村大字西沼波	西田庄助
神崎郡北五箇莊村大字宮莊	藤井善助
大津市四宮町	島田保之助
大津市松本	望月長夫
甲賀郡石部町	井上敬之助

17. 縣會議員 大正四年十月三十一日現在

住所	氏名
滋賀郡伊香立村大字途中	猪飼清六
同 坂本村大字坂本	勝見秀久
栗太郡大石村大字富川	渡邊元三郎
同 金勝村大字上砥山	大角重太郎
野洲郡篠原村大字高木	中村七右衛門
同 中里村大字比留田	伊東甚作
甲賀郡石部町大字石部	山本岩三郎
同 大原村大字神	井用常藏

17. 縣會議員 (續)

住 所	氏 名
甲賀郡水口町大字水口	青 木 亮 貫
蒲生郡朝日野村大字横山	横 山 秀 太 郎
同 八幡町大字小幡町上	原 田 四 郎 左 衛 門
同 西櫻谷村大字中在寺	矢 尾 小 兵 衛 吉
同 桐原村大中小森	宮 川 留 三 郎
神崎郡五峰村大字林	中 村 芳 三 郎
同 八日市町大字濱野	◎河 村 平 兵 衛 平
愛知郡東押立村大字今在家	岸 丸 橋 善 茂 平
同 秦川村大字松尾寺	谷 鎌 次 郎
犬上郡東甲良村大字北落	吉 田 羊 治 郎
同 高宮町	安 居 喜 造 郎
同 彦根町大字二番	松 井 孝 治 郎
阪田郡伊吹村大字上野	田 中 養 達 平
同 日撫村大字顔戸	中 村 喜 平 治
同 長濱町大字郡上	山 田 與 孫 吉 一
東淺井郡田根村大字小室	西 島 原 正 兵 衛
同 大郷村大字南濱	◎安 原 仁 兵 衛 吉
伊香郡南富永村大字字根	大 西 平 利 七
高島郡安曇村大字田中	西 田 利 七 郎
同 西庄村大字上開田	岡 田 定 治 郎
大津市下堅田町	
同 白玉町	

◎ハ縣會議長◎ハ縣會副議長

18. 貴族院多額納稅者議員互選者

總 納 額	住 所	職 業	姓 名
9,866.821 <sup>円</sup>	蒲生郡北比部佐村大字内池	酒 造 業	鈴木 忠右衛門
5,104.000	同 郡八幡町大字大杉	蚊 帳 商	西 川 甚 五 郎
5,071.970	同 郡同町大字新町	八 幡 町 長	森 五 郎 兵 衛
3,569.175	神崎郡北五箇莊村大字築瀨	農 業	猪 田 岩 藏
3,367.855	犬上郡高宮町	金 錢 貸 付 業	吉 田 羊 治 郎
3,175.195	蒲生郡日野町大字大窪	酒 醬 油 製 造 業	山 中 安 太 郎
3,081.665	犬上郡高宮町	絲 商	前 川 善 三 郎
2,829.980	神崎郡南五箇莊村大字金堂	吳 服 商	外 村 與 左 衛 門
2,695.095	阪田郡長濱町大字田	日 本 仁 壽 生 命 保 險 會 社 長	下 郷 傳 平
2,615.870	蒲生郡八幡町大字新町	綿 商	西 川 庄 六
2,440.920	同 郡日野町大字松尾	酒 造 業	高 井 作 右 衛 門
1,780.595	神崎郡能登川村大字能登川	麻 布 商	阿 部 市 太 郎
1,678.242	栗太郡葉山村大字手原	醬 油 製 造 業	里 内 藤 五 郎
1,590.010	神崎郡南五箇莊村大字金堂	吳 服 商	外 村 宇 兵 衛
1,510.250	同 上	同	外 村 市 郎 兵 衛

19. 舊藩

藩名	所在地	石高	舊藩主氏名
膳所	膳所町大字膳所	六萬石	主膳正本多康穰
三上	野洲郡三上村大字三上	一萬二千石	遠藤但馬守胤城
水口	甲賀郡水口町大字水口	二萬五千石	加藤能登守明實
西大路	蒲生郡西大路村字西大路	一萬八千石	市橋下總守長義
山上	神崎郡山上村大字山上	一萬三千石	稻垣太良
彦根	犬上郡彦根町	二十五萬石	伊井掃部頭直憲
宮川	阪田郡南郷里村大字宮司	一萬三千石	堀田豐前守正養
朝日山	東淺井郡朝日村大字山本	五萬石	水野直次郎忠弘
大溝	高島郡大溝町	二萬石	分部若狹守貞光

20. 優良地方團體及地方改良篤志者 (內務省及縣表彰)

種別	表彰月日	被表彰者
內務	金員 500 <sup>円</sup> 明治四十三年二月	蒲生郡 鎌掛村
同	同 500 同	甲賀郡 伴谷村
縣	表彰狀 同 四十三年四月	滋賀郡 伊香立村
內務	金員 500 明治四十四年十一月	高島郡 青柳村
同	同 800 大正二年二月	野洲郡 兵主村
同	同 500 同	同 小津村
同	同 300 明治四十四年二月	伊香郡片岡村 東瀧次郎 大字中河内

21. 褒章受領者 (生存者ノミ)

種類	表彰年月日	住所	氏名
綠綬褒章	明治四十三年十二月	蒲生郡八幡町大字新	月島 いま
藍綬褒章	同 二十九年五月	愛知郡稻村大字上岡部	岡田 伊平
同	同 三十年九月	野洲郡速野村大字今濱	今川 直次郎
同	同 三十三年十二月	神崎郡南五箇莊村大字川並	塚本 正之
同	同 三十四年四月	甲賀郡寺庄村大字深川	山本 清兵衛
同	同 三十四年四月	同 郡佐山村大字巖峨	保井 丈喜知
同	同 三十五年四月	滋賀郡滋賀村大字錦織	伊藤 圓七
同	同 三十九年三月	阪田郡醒井村大字醒井	江龍 清城
同	同 四十二年一月	甲賀郡水口町大字水口	西村 利一
同	同 四十四年十二月	高島郡百瀬村大字知内	中川 源吾

(40) 附錄

22. 市町村土地戶口米產額並歲出豫算總額及衆

市町村名	有 租 地		人 口	
	總 段 別	總 地 價	本 籍	現 住
大 津 市	町 474.3	円 756,891	28,008	40,786
滋 賀 郡				
石 山 村	1,046.8	212,191	4,208	3,551
膳 所 町	463.5	187,433	7,968	7,728
滋 賀 村	975.7	162,323	3,695	3,085
阪 本 村	1,311.7	152,729	4,827	4,628
下 阪 本 村	287.1	156,809	2,803	2,312
雄 琴 村	388.8	133,153	1,977	1,521
仰 木 村	785.7	170,843	2,965	2,352
堅 田 町	343.6	162,649	4,084	3,815
眞 野 村	547.7	149,612	2,334	1,897
伊 香 立 村	1,891.2	220,417	4,052	3,404
葛 川 村	1,682.6	16,859	1,748	1,507
和 邇 村	1,382.8	230,613	3,523	3,055
水 戸 村	2,635.7	141,011	2,972	2,583
小 松 村	3,092.0	156,017	3,399	2,966
計	16,834.9	2,252,659	50,555	44,404
栗 太 郡				
大 石 村	2,882.7	111,282	2,438	2,181
下 田 上 村	647.9	197,140	3,678	3,290
上 田 上 村	677.0	235,185	3,379	2,901
志 津 村	688.5	171,395	2,086	1,872
金 勝 村	1,018.6	159,936	2,572	2,200

議院議員縣會議員選舉有權者

(41)  
 土地及戶口大正四年十二月末日  
 衆議院議員選舉有權者八同十二月二十日  
 縣會議員選舉有權者八同十二月十五日

現住戶數	大正四年 米 產 額	大正五年度 歲出豫算總 額	衆議院議員 選舉有權者	縣會議員選 舉有權者
6,198	石 1,655	円 86,161	786	1,107
644	6,461	15,547	191	306
1,196	4,287	13,030	174	266
463	6,036	8,212	87	139
721	3,949	9,203	92	156
404	7,215	10,451	89	143
297	5,268	5,551	107	144
480	7,616	7,075	175	267
713	5,822	15,901	131	194
317	5,090	6,209	106	130
589	9,500	10,759	174	246
290	621	4,788	7	62
522	11,830	10,010	185	254
487	5,345	8,406	143	221
574	6,277	12,367	129	190
7,697	85,317	137,509	1,790	2,718
411	3,608	8,317	104	168
581	6,287	12,759	188	287
603	9,508	11,369	225	344
315	6,106	7,256	113	172
401	6,852	6,969	131	198

## 市町村土地戶口米產額並歲出豫算

市町村名	有 租 地		人 口	
	總 段 別	總 地 價	本 籍	現 住
葉山村	771.1	350,848	5,176	4,283
治田村	693.6	316,999	4,203	3,366
大寶村	363.6	228,954	3,003	2,399
物部村	414.7	235,185	3,355	2,564
常盤村	606.4	322,361	4,767	3,701
笠縫村	616.5	325,045	4,946	3,500
山田村	487.1	237,940	4,813	3,711
草津町	306.4	212,653	5,622	5,291
老上村	632.2	269,534	4,751	4,418
瀨田村	687.2	290,642	6,419	5,788
計	11,493.5	3,665,099	61,208	51,465
野洲郡				
野洲町	457.1	220,790	3,893	3,420
守山町	247.9	153,642	2,987	2,668
小津村	445.1	268,885	3,459	2,698
玉津村	430.2	240,605	3,439	2,772
河西村	525.1	280,539	4,120	3,520
速野村	679.5	192,195	4,939	4,253
中洲村	946.4	298,812	5,007	4,528
兵主村	583.6	241,739	3,987	3,540
中里村	750.6	414,834	4,800	4,502
北里村	622.5	245,843	4,448	3,983

## 總額及衆議院議員縣會議員選舉有權者 (續)

現住戶數	大正四年 米 產 額	大正五年度 歲出豫算總 額	衆議院議員 選舉有權者	縣 會 議 員 選舉有權者
772	9,353	13,674	150	380
614	9,860	12,067	193	164
414	6,217	8,029	145	209
524	7,765	7,959	188	247
689	12,401	9,973	227	378
692	11,492	11,381	219	356
629	8,600	9,791	168	376
1,040	5,524	14,233	163	237
616	9,300	10,082	153	268
1,013	9,204	11,483	278	476
9,314	122,077	155,342	2,645	4,260
618	6,951	18,266	184	295
500	4,103	8,455	93	133
497	9,799	10,356	196	256
485	7,744	9,351	169	224
603	9,882	13,051	203	276
769	9,315	13,772	146	279
754	12,696	19,932	241	397
601	11,728	12,266	248	337
796	14,972	14,574	338	453
751	11,255	19,195	158	252

(44) 附錄  
22.

市町村土地戶口米產額並歲出豫算

市町村名	有 租 地		人 口	
	總 段 別	總 地 價	本 籍	現 住
篠原村	町 651.3	円 238,145	3,047	2,790
祇王村	558.9	291,442	3,430	2,966
三上村	449.3	195,937	2,261	1,932
計	7,347.5	3,283,408	49,817	43,572
甲賀郡				
水口町	1,041.2	250,113	8,849	7,958
石部町	683.3	173,541	3,997	2,993
三雲村	916.1	266,146	4,768	3,935
岩根村	788.0	255,726	3,723	3,116
下田村	285.0	77,319	1,995	1,701
件谷村	1,362.3	233,868	3,234	2,880
柏木村	570.1	272,708	3,334	2,779
大野村	1,112.4	152,233	3,252	2,828
佐山村	1,412.0	283,629	4,730	3,736
土山町	1,790.8	159,245	4,911	4,191
鮎河村	1,446.0	45,405	1,659	1,403
山内村	1,843.5	71,767	2,244	1,801
大原村	1,996.0	294,526	6,028	4,996
油日村	1,597.3	240,357	5,244	4,611
宮村	446.6	87,910	2,059	1,644

附錄 (45)  
(續)

總額及衆議院議員縣會議員選舉有權者

現住戶數	大正四年 米 產 額	大正五年度 歲出豫算總 額	衆議院議員 選舉有權者	縣 會 議 員 選舉有權者
530	石 10,132	円 13,953	180	262
544	9,894	11,943	246	316
356	6,987	9,781	182	222
7,804	125,458	174,895	2,584	3,702
1,654	6,598	31,170	274	406
570	6,482	12,079	99	144
675	8,571	13,000	188	261
566	7,852	13,744	194	272
357	1,998	6,357	78	126
510	9,408	17,129	259	346
517	10,005	11,355	231	266
521	5,090	9,882	174	245
669	11,274	13,888	334	416
868	5,311	13,053	184	295
261	2,075	6,533	67	114
318	3,733	9,365	93	158
858	15,433	23,945	286	411
772	10,994	15,586	239	360
292	4,708	6,651	64	122



市町村土地戶口米產額並歲出豫算

市町村名	有 租 地		人 口	
	總 段 別	總 地 價	本 籍	現 住
龍 池 村	833.2	218,288	4,237	3,327
寺 庄 村	740.2	174,450	4,002	4,051
貴 生 川 村	477.1	144,884	1,869	1,663
南 杣 村	959.0	144,734	2,656	2,103
北 杣 村	730.7	153,940	3,152	2,725
雲 井 村	1,172.3	116,092	2,973	2,476
長 野 村	1,305.3	99,657	4,430	4,410
小 原 村	597.8	61,226	2,176	1,931
朝 宮 村	1,488.6	45,444	1,487	1,213
多 羅 尾 村	605.5	30,509	1,139	951
計	76,200.5	4,053,717	88,148	75,422
蒲 生 郡				
八 幡 町	71.4	136,541	7,883	8,149
岡 山 村	799.4	383,066	5,498	4,693
桐 原 村	702.0	322,950	4,497	4,019
宇 津 呂 村	416.4	216,555	4,238	3,752
島 村	554.2	113,361	3,025	2,828
金 田 村	712.3	419,788	4,678	4,076
安 土 村	697.7	307,252	4,994	4,057
老 蘇 村	469.3	178,202	3,070	2,408
武 佐 村	511.8	214,754	6,292	5,284
馬 淵 村	552.7	261,077	3,077	2,577

總額及衆議院議員縣會議員選舉有權者 (續)

現住戶數	大正四年 米 產 額	大正五年度 歲出豫算總 額	衆議院議員 選舉有權者	縣 會 議 員 選舉有權者
611	9,408	12,703	225	317
604	6,634	16,279	212	275
314	5,559	7,828	132	158
374	6,674	6,732	141	198
446	5,556	8,843	165	231
467	4,740	7,989	128	225
767	4,053	12,426	86	178
334	2,811	4,703	54	96
239	1,438	5,109	56	104
186	1,933	3,584	33	67
13,750	158,338	289,933	3,996	5,791
1,555	135	27,837	226	347
971	15,874	12,805	282	390
640	16,178	16,117	224	280
791	7,678	8,720	157	205
550	6,713	9,979	113	189
786	15,864	13,646	321	419
740	10,786	9,832	252	388
510	8,324	7,240	205	300
1,111	7,447	10,769	174	237
512	9,620	11,704	198	247

市町村土地戶口米產額並歲出豫算

市町村名	有 租 地		人 口	
	總 段 別	總 地 價	本 籍	現 住
鏡山村	町 1,259.7	403,186	5,260	4,623
苗村	1,028.9	330,030	4,261	3,677
平田村	821.3	274,602	3,435	2,964
市邊村	624.2	161,113	3,650	3,067
中野村	387.0	164,769	3,667	3,273
櫻川村	1,043.6	274,370	4,337	3,522
朝日野村	1,670.9	453,382	6,303	5,355
北比部佐村	1,240.4	316,589	5,629	4,391
南比部佐村	964.5	144,712	2,646	2,429
鎌掛村	624.4	89,353	1,821	1,358
日野町	1,024.4	368,514	8,566	6,722
西大路村	1,244.9	202,830	4,062	3,038
西櫻谷村	873.0	141,854	2,414	1,863
東櫻谷村	1,752.4	207,877	3,148	2,554
市原村	2,876.8	242,490	3,282	2,822
玉緒村	1,085.1	259,815	3,689	3,034
計	24,008.7	6,589,032	113,422	96,535
神崎郡				
山上村	3,216.4	171,187	4,061	3,400
御園村	841.8	319,549	4,182	3,522
八日市町	139.5	133,793	4,751	5,777

總額及衆議院議員縣會議員選舉有權者

現住戶數	大正四年 米 產 額	大正五年度 歲出豫算總 額	衆議院議員 選舉有權者	縣會議員 選舉有權者
871	17,068	16,407	384	526
709	10,859	13,325	268	364
573	9,776	7,047	261	330
527	6,765	12,690	185	271
568	3,204	7,153	182	245
714	11,209	12,648	264	400
978	16,896	24,650	421	609
924	10,731	19,085	295	441
427	7,703	8,199	198	303
272	3,610	7,580	80	140
1,414	8,835	28,363	297	534
652	6,503	12,894	206	300
379	4,974	7,532	142	221
524	8,111	9,466	224	329
544	8,841	12,986	226	320
602	8,452	7,732	272	371
18,844	242,156	336,406	6,057	8,706
708	4,341	10,704	159	262
665	10,352	15,838	331	411
1,195	1,196	16,650	186	233

## 22. 市町村土地戶口米產額並歲出豫算

市町村名	有 租 地		人 口	
	總 段 別	總 地 價	本 籍	現 住
建 部 村	336.6	147,059	2,411	2,083
旭 村	431.7	184,448	3,589	2,936
南五箇莊村	443.4	184,702	4,283	3,370
北五箇莊村	333.3	165,948	4,506	3,499
五 峯 村	255.8	130,555	2,119	1,840
能登川村	155.7	60,038	1,941	1,672
伊 庭 村	162.7	92,635	2,322	1,870
八 幡 村	642.8	338,576	5,385	4,678
栗見莊村	171.0	76,161	1,652	1,384
栗 見 村	354.6	83,306	2,201	2,056
計	7,485.3	2,087,957	43,412	38,087
愛知郡				
愛知川町	643.2	339,364	7,068	5,829
東小椋村	6,983.4	25,598	2,663	2,161
高 野 村	683.4	22,936	625	570
西小椋村	924.0	228,231	3,292	2,876
角 井 村	1,619.4	204,724	3,814	3,343
東押立村	836.5	335,761	5,469	4,451
西押立村	302.7	158,206	2,548	1,825
豐 椋 村	580.4	250,703	4,127	3,163
豐 國 村	354.7	163,178	2,584	1,914
八木莊村	450.1	222,588	3,950	3,185

## 總額及衆議院議員縣會議員選舉有權者 (續)

現住戶數	大正四年 米 產 額	大正五年度 歲出豫算總 額	衆議院議員 選舉有權者	縣 會 議 員 選舉有權者
378	4,806	8,578	163	217
519	5,104	10,327	137	210
628	5,045	11,146	133	209
695	4,644	11,443	115	181
355	4,085	7,561	104	138
332	2,239	6,158	65	96
367	3,230	6,469	66	116
934	10,486	14,332	323	435
284	2,991	4,041	95	152
404	4,002	6,857	102	183
7,494	62,521	130,104	1,979	2,843
1,102	10,138	17,582	296	405
343	277	5,707	19	78
118	404	3,402	21	39
525	6,292	15,670	289	352
558	6,376	10,273	234	330
878	9,596	13,032	342	416
365	4,342	6,447	126	145
657	7,605	13,607	242	333
412	5,464	7,908	173	231
592	7,288	11,474	205	283

市町村土地戶口米產額並歲出豫算

市町村名	有 租 地		人 口	
	總 段 別	總 地 價	本 籍	現 住
秦 川 村	1,116.1	422,608	7,394	6,580
日 枝 村	266.2	152,496	4,923	3,949
稻 枝 村	692.6	395,734	4,586	3,728
稻 村	508.7	191,693	3,841	3,172
葉枝見村	715.9	288,793	5,156	4,493
計	16,677.5	3,402,613	62,050	51,239
犬上郡				
彦根町	187.3	299,422	19,719	23,166
松原村	125.0	32,140	1,656	1,135
北青柳村	194.2	83,616	2,202	1,686
磯田村	275.9	99,828	3,531	2,697
南青柳村	243.9	117,787	1,672	1,293
福滿村	400.5	205,051	3,427	2,540
青波村	274.3	115,744	2,590	2,232
千本町	509.1	159,725	3,710	2,685
高宮町	255.4	149,152	5,041	4,206
河瀬村	534.3	268,059	5,520	4,895
日夏村	284.9	131,113	1,886	1,524
龜山村	364.9	215,492	2,578	2,050
豐郷村	388.4	205,774	4,434	3,589
西甲良村	484.4	281,060	5,001	4,264
東甲良村	571.8	255,227	4,203	3,575

總額及衆議院議員縣會議員選舉有權者

(續)

現住戶數	大正四年 米產額	大正五年度 歲出豫算總 額	衆議院議員 選舉有權者	縣會議員選 舉有權者
1,031	12,208	18,730	368	493
746	4,803	10,205	132	190
751	11,248	13,805	308	391
632	8,306	9,632	171	286
833	11,270	15,511	261	469
9,543	105,617	172,985	3,187	4,444
3,833	198	62,173	376	595
247	1,620	2,897	25	82
307	3,376	6,139	91	133
581	4,528	9,653	100	211
289	4,352	7,246	104	138
522	7,323	11,383	156	257
400	3,811	5,858	80	119
579	5,351	9,262	158	221
784	4,749	21,369	110	166
743	9,691	13,190	237	298
336	4,904	7,917	119	176
430	7,131	19,540	189	216
654	6,571	12,921	177	234
727	9,006	11,634	218	286
496	8,328	12,851	163	218

市町村土地戶口米產額並歲出豫算

町村名	有租地		人口	
	總段別	總地價	本籍	現住
大瀧村	4,440.3	106,954	3,843	3,441
多賀村	849.8	227,700	4,415	3,486
久徳村	557.0	155,695	2,502	2,004
芹谷村	1,817.4	19,546	1,730	1,373
脇ヶ畑村	648.2	4,609	487	379
計	13,407.0	3,133,704	80,147	72,220
阪田郡				
柏原村	2,401.1	213,159	4,137	3,395
春照村	958.4	184,058	3,455	2,868
伊吹村	1,121.2	76,440	2,549	2,173
大原村	912.3	300,291	4,397	3,729
東黒田村	1,382.3	299,608	4,734	4,133
醒井村	1,506.8	82,918	3,728	3,503
息郷村	851.8	108,193	3,174	2,307
鳥居本村	2,112.5	203,012	4,648	3,342
入江村	615.6	227,386	5,842	5,901
法性寺村	364.9	194,597	3,014	2,717
神田村	223.4	112,412	1,409	1,219
息長村	900.1	215,732	4,622	4,011
日撫村	268.1	138,165	1,372	1,196
西黒田村	799.2	219,557	2,991	2,520

總額及衆議院議員縣會議員選舉有權者

現住戶數	大正四年 米產額	大正五年度 歲出豫算總 額	衆議院議員 選舉有權者	縣會議員 選舉有權者
722	3,014	10,674	94	227
692	8,121	24,632	199	289
413	4,346	13,019	143	197
250	114	3,626	7	61
82	19	848	—	13
13,587	96,553	266,832	2,746	4,137
752	6,949	11,333	198	314
630	5,259	10,520	200	291
452	1,899	10,458	86	206
783	9,556	13,711	322	465
902	10,430	12,549	265	435
591	1,664	8,725	80	166
516	2,582	7,870	99	162
687	5,484	14,436	194	337
1,067	8,927	15,228	252	378
548	7,067	11,217	189	251
257	3,392	3,206	130	154
755	7,130	18,080	199	325
260	3,724	3,645	87	124
618	6,311	6,716	232	339

## 22. 市町村土地戶口米產額並歲出豫算

町村名	有租地		人口	
	總段別	總地價	本籍	現住
六莊村	529.9	329,307	3,878	3,587
南郷里村	588.2	343,904	4,024	3,735
北郷里村	639.6	259,533	4,383	4,386
神照村	980.7	591,338	6,837	6,450
長濱町	141.2	260,746	9,483	11,722
計	17,297.3	4,360,356	78,677	72,894
東淺井郡				
東草野村	8,135.4	59,359	2,129	1,991
上草野村	1,627.5	90,060	4,993	4,419
下草野村	824.4	132,753	2,265	1,950
七尾村	509.1	125,813	2,224	1,998
湯田村	893.5	293,751	4,279	3,763
田根村	1,119.2	223,160	3,159	2,729
小谷村	967.3	253,828	3,373	2,856
虎姫村	765.1	333,895	5,958	5,105
速水村	559.8	323,054	3,675	3,342
朝日村	691.5	313,592	3,961	3,593
竹生村	528.6	233,948	3,385	2,951
大郷村	795.1	353,641	6,333	5,316
計	17,416.5	2,736,854	45,734	40,013

## 總額及衆議院議員縣會議員選舉有權者 (續)

現住戶數	大正四年 米產額	大正五年度 歲出豫算總 額	衆議院議員 選舉有權者	縣會議員 選舉有權者
752	7,638	12,006	298	386
781	9,685	9,164	282	362
668	7,639	11,966	243	335
1,304	14,827	18,621	509	638
2,408	1,152	43,377	314	440
14,731	121,315	242,828	4,176	6,108
452	2,024	7,008	57	198
839	1,004	12,385	103	278
428	4,641	8,324	155	247
424	4,281	11,559	152	234
812	8,523	11,855	299	447
623	6,864	9,471	261	236
626	7,453	11,064	264	344
995	11,687	19,396	282	457
733	8,823	14,261	284	365
792	12,035	11,443	248	341
659	7,570	10,483	213	322
1,178	9,975	21,778	357	541
8,561	84,880	149,027	2,675	4,010

## 市町村土地戶口米產額並歲出豫算

市町村名	有 租 地		人 口	
	總 段 別	總 地 價	本 籍	現 住
	町	円		
伊 香 郡				
杉 野 村	1,655.3	32,671	2,279	2,229
高 時 村	1,991.4	84,098	2,960	2,576
北 富 永 村	491.9	190,218	2,640	2,285
南 富 永 村	423.5	242,927	2,953	2,525
古 保 利 村	890.8	250,687	2,586	2,377
七 郷 村	385.5	196,071	2,032	1,910
木 之 本 村	718.9	226,123	5,207	5,160
伊 香 具 村	595.6	119,605	1,846	1,618
余 吳 村	978.2	140,677	2,458	2,295
丹 生 村	1,377.0	55,564	2,108	2,019
片 岡 村	2,178.2	127,555	3,443	2,897
鹽 津 村	3,092.7	173,569	3,686	3,062
永 原 村	3,212.0	210,865	4,446	2,730
計	16,991.0	2,050,630	38,644	34,683
高 島 郡				
海 津 村	624.0	71,833	2,236	2,128
劔 熊 村	1,910.5	115,098	2,337	1,845
西 庄 村	1,576.0	134,831	2,394	1,976
百 瀬 村	1,711.8	156,457	2,974	2,422
川 上 村	5,320.9	251,166	3,940	3,479

## 總額及衆議院議員縣會議員選舉有權者 (續)

現住戶數	大正四年 米 產 額	大正五年度 歲出豫算總 額	衆議院議員 選舉有權者	縣 會 議 員 選舉有權者
	石	円		
402	1,361	6,910	27	132
449	2,730	7,801	96	220
487	6,757	9,453	162	222
546	8,321	8,450	202	247
499	8,677	8,896	183	228
390	6,303	7,165	176	208
1,087	5,610	13,129	235	303
349	4,297	6,196	134	175
481	5,103	12,133	168	251
390	1,548	5,833	65	147
595	3,983	9,078	144	245
662	5,170	10,591	144	247
783	6,393	9,707	209	340
7,120	66,253	115,342	1,945	2,965
418	2,101	11,254	41	100
412	4,477	15,060	125	193
425	4,417	8,208	134	199
518	4,992	10,505	161	217
661	8,288	13,555	231	319

## 市町村土地戶口米產額並歲出豫算

市町村名	有 租 地		人 口	
	總 段 別	總 地 價	本 籍	現 住
今 津 町	2,011.1	244,430	5,065	4,794
三 谷 村	1,593.6	52,705	2,141	1,847
朽 木 村	7,587.1	154,386	5,214	4,483
廣 瀨 村	1,630.5	173,442	3,006	2,507
安 曇 村	962.9	381,110	4,979	4,371
高 島 村	1,602.0	119,111	2,152	1,834
大 溝 町	752.9	132,106	3,492	2,673
水 尾 村	944.3	266,428	2,990	2,531
青 柳 村	461.3	180,511	2,397	2,137
本 庄 村	473.0	141,950	3,956	3,454
新 儀 村	694.7	271,731	4,940	4,145
饗 庭 村	1,133.3	288,730	5,050	4,130
計	30,989.9	3,136,025	59,263	50,759
總 計	207,623.5	41,508,945	799,075	712,076

## 總額及衆議院議員縣會議員選舉有權者

現住戶數	大正四年 米 產 額	大正五年度 歲出豫算總 額	衆議院議員 選舉有權者	縣 會 議 員 選舉有權者
905	9,957	13,295	274	382
346	2,299	7,513	70	155
836	6,452	16,966	194	377
499	8,078	11,493	132	191
762	12,824	14,528	256	315
340	5,132	5,435	131	177
545	4,389	8,644	121	187
503	11,007	11,616	144	200
384	6,975	8,824	120	168
679	6,337	9,619	165	279
801	10,720	17,598	186	295
843	12,494	11,628	204	283
9,877	120,939	195,741	2,687	4,037
133,990	1,393,080	2,453,105	37,256	54,825



22. 明治年間ノ本縣沿革

明治元年

- 四月 大津縣ヲ置カレ辻將曹ニ大津縣知事ヲ命セラル
- 五月 大津縣廳ヲ大津湊町字城前元裁判所跡ニ開ク
- 六月 縣廳ヲ大津今風本福寺ニ移轉シ更ニ寺内顯證寺ニ移ス
- 十一月 縣知事辻將曹本官ヲ免セラレ朽木奎之允ニ徵士大津縣知事ヲ命セラル

明治二年

- 一月 縣廳ヲ滋賀郡別所村圍城寺境内圓滿院門室ニ移轉ス
- 七月 知事朽木退一奎之允改名更ニ大津縣權知事ニ任セラル

明治三年

- 六月 錢價壹兩ニ付拾貫文ト定ム
- 七月 辰巳兩年水害ヲ被ムル管下窮民ニ金千圓ヲ下賜セラル
- 八月 郡中各村ニ古來若者仲間ト唱フル者ヲ禁止ス
- 九月 暴風雨洪水河川滿溢堤防決潰スル處多シ乃チ被害ノ窮民六百三十戸ニ米六十七石三升五合ヲ救助ス
- 十月 棄兒ヲ嚴禁ス

明治四年

- 二月 太政官ヨリ湖上通船取締總括ヲ本縣ニ特命セラル此時

22. 明治年間ノ本縣沿革 (續)

各藩支配地所在ニ犬牙シ湖水面ハ區域定マラサルカ故ナリ

- 五月 神崎郡八日市村、濱野村、蒲生郡金屋村ニ火災アリ民舍二百六十二戸延燒ス罹災ノ救民ニ食米二十三石八斗九升五合ヲ給與ス

- 十一月 縣知事ヲ令ニ改メラレ松田道之縣令ニ任セラル

大津縣ヲ廢シ更ニ大津縣ヲ置カレ滋賀、栗太、野洲、甲賀、蒲生、神崎ノ六郡ヲ管轄ス府縣官等ヲ改正シ縣治職制ヲ定メ庶務、聽訟、租稅、出納ノ四課ヲ置カル

明治五年

- 一月 議事所ヲ大津南町顯證寺ニ開キ議事大意條例ヲ定メ管内總年寄、組合總代、郡中取締、郡中總代、中年寄、里正其他有志者ヲ召集シ公利公益ヲ謀ル爲メ意見アル者ハ陳述セシメ縣令親シク之ヲ聽キ其利害得失ヲ判別ス是レ松田縣令下情ヲ知ルノ第一著トス

- 四月 區制ヲ施行シ滋賀郡ヲ十六區ニ栗太郡ヲ八區ニ野洲郡ヲ八區ニ甲賀郡ヲ十區ニ蒲生郡ヲ十八區ニ神崎郡ヲ七區ニ分チ每一區ニ戶長ヲ置キ從前ノ組合總代、總年寄、中年寄ヲ廢シ每町村ノ庄屋、年寄、百姓總代ハ舊稱ヲ存置ス

22. 明治年間ノ本縣沿革 (續)

- 五月 勸業社ヲ設ケ其規則ヲ定メ管内富有者ニ諭シ資金ヲ出サシメ窮民授産ノ方法ヲ計ル
- 七月 梓巫神降黒色判斷等ノ人心ヲ蠱惑スルモノヲ禁シ又地藏祭ヲ止ノ路傍ノ石佛ヲ取除カシム
- 八月 每區ニ總戸長、副總戸長ヲ置キ各村ノ庄屋ヲ戸長トシ年寄ヲ副戸長トシ市街ニハ町年寄ヲ戸長トシ副戸長ヲ置カズ地券取扱心得ヲ頒布ス
- 九月 犬上縣ヲ廢シ大津縣ニ合併ス
- 十月 本縣出廳ヲ彦根金龜町ニ聽訟課出張所ヲ高島郡海津町ニ設ケ
- 十一月 長濱町ニ火災アリ二百九十三戸延焼ス罹災窮民百五十三戸ニ小屋掛金六百參拾壹圓扶食米十七石二斗三升五合ヲ給與ス  
大津町ニ琵琶湖新聞ヲ刊行ス是縣下新聞發行ノ始トス是年改曆ノ詔アリ太陽曆ヲ用ヒラル管内人民陰曆ヲ奉スル年久シ自ラ陽曆ヲ信セス故ニ屢之ヲ告諭シテ新曆ニ因ラシム然レトモ山間僻地ニ至リテハ頑固ニシテ後數年間陰曆ヲ稱スルモノアリ

明治六年

二月 大津町ニ滋賀新聞發刊ス

23. 明治年間ノ本縣沿革 (續)

- 三月 僕婢、馬車、人力車、駕籠、遊船税金賦金法ヲ定ム
- 六月 禁厭祈禱ヲ以テ病者醫療ヲ妨クルヲ禁ス  
生絲會社改正規則ヲ頒布ス
- 九月 管内牛疫流行十一月ニ至テ熄ム斃牛千九百五十七頭アリ
- 十一月 總戸長ヲ區長トシ總副戸長ヲ副區長ト改稱ス  
中小學區ノ制ヲ定ム本縣ハ第三大學區ニ屬シ乃チ高島滋賀栗太三郡ヲ第九番中學區トシ大津ヲ中學位置トス甲賀野洲蒲生三郡ヲ第十番中學區トシ八幡ヲ中學位置トス神崎愛知犬上ヲ十一番中學區トシ彦根ヲ中學位置トス阪田淺井伊香三郡ヲ第十二番中學區トシ長濱ヲ中學位置トス又小學區ハ七百四十七區ニ分チ一小學區若クハ二三小學區ヲ聯合シテ小學ヲ建設セシム  
淀川水源防砂法條例ヲ頒布ス

明治七年

- 六月 家祿、寺祿、終身祿、賞典祿、受渡規則ヲ定ム  
湖川漁獵藻草規則並稅則ヲ定ム  
織機營業規則並稅則ヲ定ム
- 七月 興業營業者ニ冥加金ヲ納付セシム  
近江全國戸口調査結了ス乃チ千四百三十六ヶ村三百三

十九ヶ町戸數十三萬六千八百八十八戸人口五十七萬九千七百四人神社二千三百五十八座佛刹三千四百寺トス

明治八年

- 一月 地券取扱並書替規則及水車稼業規則ヲ定ム
- 三月 縣令松田道之内務大丞ニ轉任ス
- 五月 參事籠手田安定權令ニ陞任  
小學校教員傳習所ヲ天津堅田町ニ設ク十月師範學校ニ改ム
- 六月 出火規則火防規則ヲ定ム
- 十一月 邏卒ヲ巡查ニ改ム、酒造桶取締規則ヲ定ム、宿屋取締規則税金免許料收納規則質屋古衣古着古道具取締規則税金免許料收納規則ヲ定ム

明治九年

- 二月 賣淫懲罰例ヲ創定ス、湖上汽船取締規則ヲ定ム  
席貸茶屋賦鐵免許鑑札取締規則遊女藝妓舞子賦錢免許鑑札取締規則ヲ創定ス  
天津水口八幡長濱彦根今津ニ警部出張所ヲ置キ各部下ニ巡查屯所ヲ置ク
- 三月 廳内聽訟課ヲ滋賀縣裁判所ト改稱シ其ノ職制ヲ定メ民

事刑事ノ二課ヲ置ク

- 六月 種痘醫組合規則ヲ定ム
- 七月 舊來開業醫師ニ符號ヲ交付ス
- 八月 敦賀縣ヲ廢セラレ若狹國三郡越前國敦賀郡ヲ本縣ノ管轄ニ移ス乃チ土地舊反別九千三百五十二町八反一畝二十一步五厘三毛戸數二萬五千九百六十三戸人口十一萬三千八百三十五人
- 十月 假驅煤院制ヲ開キ娼妓檢査ヲ實施ス  
近江國縣鄉村社ノ資格ヲ確定ス

明治十年

- 二月 警察方面出張所ヲ何地警察署ト改メ屯所ヲ分署ト改稱ス  
醫師開業試驗法ヲ定ム
- 三月 區入費賦課規則ヲ定ム
- 四月 假驅所院ヲ鶴濱館ト改稱シ同八月二十九日醫院ト改稱ス  
減租ノ詔アリ管内人民ニ告諭シ減租ノ半額ヲ五ヶ年間貯蓄セシメ以テ凶荒豫備ニ充ツ
- 五月 彦根傳習學校小濱傳習學校ヲ開設ス
- 七月 京都裁判所天津支廳ヲ開キ天津彦根小濱ニ區裁判所ヲ

置カレ

- 八月 大津御藏町監獄建築落成ス錦村監獄ヲ廢シ囚徒ヲ移ス
- 十月 暴風雨諸川洪水堤防ヲ欠潰田圃ヲ損害スル處多シ
- 十二月 第二十一國立銀行ヲ長濱町神戸町ニ開ク

明治十一年

- 二月 小學校臨時試驗心得ヲ定メ酒井大書記官ヲシテ各校ヲ巡回セシメ試業ヲ視察ス明治九年始テ小學臨時試驗ヲ施行シ籠手田權令學務委員ヲ率ヒテ各校ヲ巡回シ生徒ノ學業ヲ視察ス是レヲ本廳小學生徒試驗ノ第一着トス
- 三月 夏蠶種製所取締規則ヲ定ム  
各警察署ニ捕卒ヲ置ク  
大津師範學校建築落成ス開校式ヲ行フ
- 五月 權令籠手田安定縣令ニ陞任  
醫術開業試驗規則ヲ定ム  
此年犬上郡平田村ニ製絲場ヲ設ケ士族婦女子ヲシテ製絲ノ業ニ從事セシメ以テ授産ノ方法ヲ計畫ス
- 七月 第六十四國立銀行ヲ大津市阪本町ニ開ク
- 八月 大津敦賀電信線架設成ル  
阪田郡枝折村ニ養魚試驗場ヲ設ク
- 十月 縣各課ヲ改定シ庶務課、勸業課、租稅課、警察課、警

察署、監獄署、學務課、出納課、衛生課、銀行課、地租改正事務掛ニ分ツ

- 十月 車駕北陸道ヲ巡幸令籠手田安定越前木芽嶺ニ奉迎石川縣官ト交代シ躰ニ扈シテ敦賀行在所ニ着御十日松原神社ニ臨幸武田伊賀以下國事ニ斃ルルヲ愍念セラレ特ニ祭資金五百圓ヲ賜ハリ其靈魂ニ吊慰セラル是日木之本行在所ニ着御十一日長濱御通輦高宮行在所ニ着御高辻侍從ヲ奉幣使トシテ多賀神社ニ遣ハサル十二日草津行在所ニ着御十三日石山寺ニ臨幸大津行在所ニ着御酒井大書記官以下松本村ニ奉迎ス十四日縣廳ニ臨幸令籠手田安定縣治ノ大要ヲ奏聞シ各課ノ事務ヲ巡覽アラセラル畢ヲ弘文天皇ノ山陵ニ御參拜大津營所ノ演兵式ヲ親覽十五日京都ニ巡幸是時縣官一同ニ酒饌料ヲ管下高年ノ者ニ金員ヲ下賜セラル二十日京都御發輦大津行在所ニ着御三井寺紀念碑及觀月臺ヲ巡覽アラセラル草津行在所ニ着御二十一日高宮行在所ニ着御二十二日岐阜縣下ニ巡幸時ニ阪田郡清瀧村ノ中納言具行卿ノ墓ニ北條侍從ヲ遣ハサレ祭資金ヲ賜フ

明治十二年

- 三月 座繰傳習所ヲ彦根長濱小濱及淺井郡川道村曾根村阪田

清瀧村ニ設置シ土族授産殖産興業資本トシテ政府貸與金四萬圓ヲ以テ其ノ資金ニ充テ專ラ製絲ノ改良進步ヲ獎勵ス

四月 第百三十三國立銀行ヲ彦根四番町ニ開ク  
通常縣會ヲ大津南町顯證寺ニ開ク是レヲ本縣會ノ起源トス議員六十四人武笠資節ヲ議長ニ野口忠藏ヲ副議長ニ選舉ス  
區制ヲ廢シ郡制ヲ廢シ郡制ヲ施行スル旨ヲ布達シ郡役所ノ位置ヲ定ムル左ノ如シ

滋賀郡役所	滋賀郡大津町
栗太郡役所	栗太郡草津町
野洲郡役所	野洲郡守山村
甲賀郡役所	甲賀郡水口村
蒲生郡役所	蒲生郡八幡町
神崎郡役所	神崎郡八日市村
愛知郡役所	愛知郡中宿村
犬上郡役所	犬上郡彦根町
阪田郡役所	阪田郡長濱町
東淺井郡役所	東淺井郡速水村
伊香郡役所	伊香郡木之本村
西淺井郡役所	西淺井郡
高島郡役所	高島郡今津村

敦賀郡役所	敦賀郡敦賀町
三方郡役所	三方郡佐柿村
遠敷郡役所	遠敷郡小濱町
大飯郡役所	大飯郡高濱村

五月 正副區長學區取締醫務取締ヲ廢ス  
副戶長ヲ廢シ各町村ニ戶長一名ヲ置キ準等外一等ノ資格トス戶長選舉條例町村會規則、戶長職務條例、戶長職務概目、戶長以下給料定額、戶長役場定額表、戶長提燈及役場門牌、役場印章ノ式ヲ定ム

六月 滋賀郡錦村ニ虎列拉病患者アリシカ忽チ大津町ニ傳播シ其他西淺井郡靈津若狹國遠敷郡竹原村越前國敦賀港ニモ患者アリ且ツ栗太野洲甲賀蒲生愛知犬上高島各郡ニ蔓延シ其病勢激烈ニシテ朝ニ發シ夕ニ死ス甚キハ一二時ニ斃ルモノアリ八月中旬極熱ノ候ハ傳染特發頗ル多シ漸次秋冷ニ向ヒ病勢衰退ス乃チ管内十七郡ニ患者八百九十六人死亡者五百九十四人アリ

七月 各郡役所ヲ開廳ス

九月 諸興行取締規則、諸遊技場取締規則、旅籠屋營業取締規則ヲ定ム

十一月 愛知郡役所位置ヲ愛知川村ニ移ス

明治十三年

- 二月 農會規則ヲ定メ縣農會、區農會、村農會ノ三種ニ分チ農事改良ヲ研究セシム
- 三月 大津師範學校ニ女子師範學科ヲ設ケ女子教育ヲ擴張ス 惡疫豫防費トシテ宮内省ヨリ内庫金千圓ヲ下賜セララル
- 四月 警察課ヲ警察本署ト改稱ス
- 五月 淺井郡ニ東西ノ二字ヲ冠シ二郡ニ分割ス
- 七月 舊膳所藩士族授産資本トシテ政府ヨリ金拾貳萬圓ヲ貸與セラレ其内九萬五千百七拾圓ヲ實地就産ノ資本トシ 士族總員七百九名ニ貸與シ貳萬四千八百參拾圓ヲ貸與金返還ノ爲積立ヲ爲サシム
- 十月 大津彦根小濱ニ町立中學校ヲ設置セシム 大津中學校ハ開校セス
- 十二月 出産流産死亡届規則ヲ定ム

明治十四年

- 二月 福井縣ヲ置カレ本縣管轄若狹國三郡越前國敦賀郡ヲ割キ該管轄ニ屬セララル
- 七月 栗太野洲神崎愛知阪田東淺井ノ六郡役所ヲ廢シ更ニ左ノ三郡役所ヲ置ク

栗太郡役所	栗太郡草津村
野洲郡役所	野洲郡野洲村
神崎郡役所	神崎郡神崎村
愛知郡役所	愛知郡愛知川村
阪田郡役所	阪田郡長濱町
東淺井郡役所	東淺井郡東淺井村

十一月 府縣ニ警部長ヲ置カル

明治十五年

- 一月 道路取締規則ヲ定ム
- 二月 醫師藥舖産婆營業規則及製藥學教則ヲ定メ公立大津病院ニ製藥學科ヲ設ク
- 四月 彦根金龜町ニ獄舎並ニ官舎ヲ建築シ已決囚ヲ移シ彦根監獄支署トス
- 六月 師範學校女子師範學科ヲ廢シ更ニ女子師範學校ヲ別立ス
- 七月 各警察署部内分署ヲ廢合シ支番所ヲ置キ其ノ管轄ヲ改正ス
- 十月 關西勸業會ヲ本縣廳内ニ開ク二府十三縣勸業課員來會ス

明治十六年

- 六月 繭綿共進會規則ヲ定ム

明治十七年

- 一月 製茶規則、古物商取締規則ヲ定ム
- 二月 屠物商取締規則ヲ定ム  
長濱敦賀間ニ始メテ汽車ヲ運轉ス
- 四月 溝渠浚渫規則ヲ定メ大津八幡彦根長濱ノ各市街ニ施行ス
- 五月 府縣ニ收稅長收稅屬ヲ置カル  
令籠手田安定元老院議官ニ任シ工部大書記官中井弘滋  
賀縣令ニ任セラル
- 六月 東淺井郡錦織村田川アーチカルベルト工事落成ス工費  
四萬四千八百圓ニシテ内貳萬七千九百四拾八圓ハ地方  
稅ヨリ千六百五拾六圓ハ村費ニ課シ壹萬五千百九拾八  
圓ハ有志者寄附金トシ明治十六年十一月起工シ是ニ至  
テ成ル此處姉川高時川田川三流域ノ合スル處ニシテ年  
々氾濫橫流民舍田圃ヲ浸漬シタルモ今ヤ田圃三百町步  
ノ被害ヲ免レ公益頗ル多シ

明治十八年

- 二月 栗田野洲二郡ニ麻疹流行シ四五月中各郡ニ傳播シ八月  
ニ至テ病勢衰ヘ十二月全ク熄ム全管患者總計七萬千六

百八十三人死亡者六百八十五人アリ

- 三月 醫師開業心得藥舖藥種商營業規則產婆營業規則ヲ定ム  
地方衛生會ヲ開ク  
栗太郡神領村建部神社犬上郡多賀村多賀神社ヲ官幣中  
社ニ列セラル
- 五月 全管戸長役場ヲ聯合シ百九十九役場トシ其ノ所屬區域  
及役場位置ヲ定メ七月一日ヨリ實行ス
- 六月 戸長役場條規ヲ定ム  
本年ハ四月上旬以來ノ霖雨アリ湖水ハ五尺餘常水ヨリ  
高カリシニ六月下旬連日ノ雨ニテ河川堤防缺潰シ沿湖  
村落ハ民舍田圃共浸水甚シク被害夥シ
- 九月 廳中規程ヲ定メ左ノ各課ヲ置ク  
庶務課、兵事課、勸業課、學務課、衛生課、土木課、  
會計課、警察本署

明治十九年

- 三月 山林會開設例ヲ定ム  
東海道草津川隧道工事成ル
- 四月 製茶共進會規則ヲ定ム  
大津町ニ虎列拉病ヲ發シ各郡ニ傳播シ百四十餘町村ニ

及ブ患者四百八人死亡三百二十七人アリ

- 五月 商業學校ヲ別所村勸業場ニ開ク
  - 九月 小學校設置區域位置ヲ定メ高等小學校、尋常小學校、簡易小學校ノ三種ニ分ツ
- 暴風雨洪水アリ堤防ノ決潰スル處多シ

明治二十年

小學校教員學力檢定試驗規則、小學簡易科教員免許規則、小學校授業生免許規則ヲ定ム

- 四月 彦根中學校ヲ滋賀縣尋常中學校ト稱ス

明治二十一年

- 二月 地方税金徵收順序ヲ定ム
  - 六月 郡設模範農場規程ヲ定ム
- 縣廳新築工事成ル開廳式ヲ執行シ三日間公衆ニ縦覽セシム敷地東西百七十九間南北七十四間一分面積一萬三千二百六十五坪工費拾萬九千九百七拾壹圓内七萬七百六拾圓八拾九錢參厘ハ地方税ヨリ支出シ四千貳百參拾六圓貳拾壹錢壹厘ハ國庫補助トシ參萬四千九百七拾四圓五拾參錢貳厘ハ有志寄附金トス
- 七月 米質改良組合規約ヲ認可ス
  - 八月 勸業諮問會ヲ縣會議事堂ニ開ク

明治二十二年

- 二月 憲法發布皇室典範御治定ニ付奉告勅使代理トシテ園田書記官ヲ多賀神社へ小野書記官ヲ日吉神社へ七里收稅長ヲ建部神社へ參向セシム
  - 三月 小學校々長任免手續ヲ定ム
  - 四月 町村制ヲ實施ス乃チ滋賀郡ヲ大津町及十二ヶ村ニ栗太郡ヲ十五ヶ村ニ野洲郡ヲ十三ヶ村ニ甲賀郡ヲ二十三ヶ村ニ蒲生郡ヲ八幡町日野町及二十二ヶ村ニ神崎郡ヲ八日市町及十一ヶ村ニ愛知郡ヲ十三ヶ村ニ犬上郡ヲ彦根町及十六ヶ村ニ阪田郡ヲ長濱町及十六ヶ村ニ東淺井郡ヲ十二ヶ村ニ伊香郡ヲ十一ヶ村ニ西淺井郡ヲ二ヶ村ニ高島郡ヲ十四ヶ村ニ分割シ新市町村名ヲ付シ舊來町村名ハ大字トシ新町村名ヲ付シ之ヲ存置ス町村役場位置及町村會選舉手續ヲ定ム
- 全管新町村ニ町村役場ヲ開キ舊來ノ戶長役場ヲ廢ス
- 五月 小學校職員制服ヲ定ム
  - 八月 河川流木取締規則ヲ定ム
  - 十月 賦金規則ヲ定ム
- 諸稅交涉怠納處分手續ヲ定ム
- 十二月 草津柘植間鐵道開通シ汽車運轉ヲ始ム



明治二十三年

- 一月 公文公布式ヲ定ム
- 二月 農事調査手續ヲ定ム
- 三月 貴族院議員多額納稅者互選人名調査手續ヲ定ム  
古社寺保有金取扱手續ヲ定ム
- 四月 兩陛下京都ヨリ大津三尾崎疏水工場ニ臨幸開通式ヲ天  
覽即日京都へ還幸アラセラル
- 五月 知事 中井弘元 老院議官ニ轉任シ 老院議官 岩崎小二郎  
本縣知事ニ任セラル
- 六月 長濱町下郷傳平 貴族院多額納稅者議員トナル
- 七月 杉浦重剛(第一區)、山崎友親(第二區)、大東義徹、伊  
庭貞剛(第三區)、相馬永胤(第四區)ノ五名衆議院議員  
トナル之レ帝國議會第一期選出ナリ
- 八月 神崎愛知郡役所火ヲ失シテ全燒シ 假事務所ヲ愛知郡寶  
滿寺ニ設ケテ開廳ス
- 十月 地方官々制改正セラレ 府縣ノ事務ヲ分掌シテ 二部三署  
ヲ置ク 內務部、警察部、直稅署、間稅署、監獄署トス

明治二十四年

- 四月 水利組合條例ヲ管内ニ布ク  
知事 岩崎小二郎 大分縣知事ニ轉シ 沖守固 非職 老院議

官ヨリ來リテ後ヲ襲フ

- 五月 縣令ヲ以テ 燕ヲ捕獲スルコトヲ禁ス  
火防事務規程ヲ制定ス  
愛知郡日枝村 犬上郡豐鄉村ノ境界ヲ變更シ 犬上郡北青  
柳村ヲ分割シ 松原村ヲ置ク  
露國皇太子ニコラス、アレキサンドル、ロウヂチ王ハ 希  
臘國親王ト共ニ 大津市ニ來遊アラセラル  
知事 沖守固 本官ヲ免セラレ 行政裁判所評定官 渡邊千秋  
本縣知事ニ任セラル
- 六月 知事 渡邊千秋 北海道長官ニ轉シ 長崎縣書記官 大越亭本  
縣知事ニ任セラル
- 七月 八幡小學校長 大島一雄、大津小學校長 山下新力、草津小  
學校長 藤田義質、長濱小學校長 古川職人ニ對シ 文部省  
ヨリ 普通免許狀ヲ授與セラル 蓋シ本縣ノ嚆矢ナリ
- 十月 愛知川御幸橋架橋工事成ル 延長百二十七間 工費壹萬五  
千參百拾六圓 落成式ノ當日 所載搭量重キニ過キテ 墜落  
シタリ

明治二十五年

- 二月 府縣會規則第三十四條ニ依リ 內務大臣ハ 本縣會ノ解散  
ヲ命ス

23. 明治年間ノ本縣沿革 (續)

衆議院議員臨時選舉アリ第一區川島宇一郎、第二區林田騰九郎、第三區中小路與平治、大東義徹、第四區江龍清雄當選

四月 縣會議員總選舉ヲ行フ

五月 祝日大祭日ノ儀式ニ用ユル唱歌ノ樂詞及樂譜ヲ定ム

六月 犬上郡安水村ヲ龜山村ト改稱ス

此年土性調査ヲ行フ農商務省地質調査所技師鳴下松次郎之レカ任ニ當リ翌二十六年ニ至リ調査完了經費千六拾六圓

九月 愛知郡高小椋村大字高野ヲ分離シテ高野村ヲ置ク

明治二十六年

一月 縣會議員定數規則ヲ定ム

七月 愛知川御幸橋再架設工事成ル

九月 彦根測候所ヲ犬上郡彦根町大字丸野木ニ設置シ十月一日ヨリ開始ス

縣會ニ於テ土砂扞止工事可決ス抑モ從來土砂扞止施行ノ箇所ハ草津川、野洲川、家棟川、日野川、犬上川ノ五流域ニ止マリテ他ノ河川ニ及ハサリシカ神崎郡五箇莊村川並塚本定次、塚本正之兩人之ヲ憂ヒ金參千七百四圓四拾錢參厘ヲ寄附シ普ク工事ノ縣下ニ及ハンコト

23. 明治年間ノ本縣沿革 (續)

ヲ懇請シタルヲ以テ之ヲ採納シ更ニ同額ノ縣費ヲ支出シ遂ニ明治二十七年度ヨリ三十年度ニ至ル四ケ年間ノ繼續事業トシテ野洲川外四川以外ノ河川水源ニ於テコノ工事ヲ成スニ決スコレ土砂扞止工事塚本寄附金ノ第一回トス

明治二十七年

三月 衆議院議員臨時選舉ニ當選

第一區中田長茂、第二區岡田逸治郎、第三區大東義徹  
第三區中小路與平治、第四區脇阪行三

滋賀縣會議員定數改選

株式會社彦根米穀取引所設立免許ヲ受ク

五月 蒲生郡櫻谷村ヲ分割シ東櫻谷村西櫻谷村ヲ置ク

六月 神崎郡八條村ヲ分割シ能登川村、伊庭村、五峯村ヲ置ク  
火災ニ際スル心得並ニ水火災ノ信號ヲ定メ消防組人員表ヲ改メ水火災警防方ヲ制シ之ヲ發布ス

七月 野洲郡義王村ヲ祇王村ト變更ス

八月 甲賀郡水口村ヲ水口町ト爲ス

九月 衆議院議員臨時選舉ヲ行フ

十二月 阪田郡息長村大字顔戸高溝舟埜ヲ分割シテ日撫村ヲ置ク

明治二十八年

- 二月 堅田棧橋新架ノ件許可ス
- 四月 滋賀縣農事試驗場ヲ滋賀郡膳所町大字別保ニ設置開場ス
- 七月 湖北三郡ニ暴風雨アリ八月五日ニ至リテ漸ク止ム其雨量長濱ニ於テ五〇三五耗ヲ示シ木之本ニ於テ實ニ七二〇三耗ヲ示スコレカ爲メ琵琶湖水位ヲ高ムルコト七尺三寸五分ニ至リ姉川高時川車野川余吾川田川安曇川ノ諸川漲溢シ橋梁流失堤防破壞家屋ノ浸水人畜ノ死傷アリ實ニ明治十八年以來ノ大水害ナリトス事天聽ニ達シ八月聖上皇后兩陛下ヨリ金五百圓ヲ下賜セラル
- 十二月 農會準則ヲ發布シ町村縣郡農會ノ設立ヲ獎勵セリ

明治二十九年

- 一月 知事大越亨卒去ス二月籠手田安定新潟縣知事ヨリ來リ滋賀縣知事ニ任ス
- 二月 縣會議員定期改選ヲ行フ
- 七月 八幡町近江帆布株式會社開業ス資本金拾萬圓ニシテ力織機ヲ用ヒ綿帆布ヲ製ス
- 八月 湖水水害アリ聖上皇后兩陛下ニハ金五百圓ヲ下賜セラレ罹災民ヲ救恤シ玉フ

八月以來暴風雨洪水アリ縣下各地ノ被害頗ル大ナリ就中九月七日ノ雨量最モ多ク彦根ニ於テハ五三八、三耗山上ニ於テ五一二、四耗木之本ニ於テ四三〇耗ヲ示シ又三日ヨリ十一日ニ至ル間ノ雨量ノ最モ大ナルハ山上ノ一〇二二耗ニシテ彦根之ニ次キ一〇〇七、耗七トス之レカ爲メ琵琶湖ノ水位ヲ高ムルコト十二尺三寸河川暴漲シ道路橋梁ヲ流失シ堤防ヲ決潰シ人畜ノ死傷田畑ノ損害不少如斯ハ古老ノ記憶ニモ又記録ニモ存セサル大水害ナリ

- 九月 本年度後半期及追加地租割戸數割納期限ハ浸水ノ地方ニ限リ本年十一月三十一日マテ延期シ、マタ備荒儲蓄水害救助金ノ支出額ハ金貳拾參萬八千百九拾八圓六拾六錢ノ巨額ニ上ル
- 十月 稅務監督局官制發布ト同時ニ地方官々制中收稅部ヲ刪ラル

明治三十年

- 一月 淀川改良費町村分擔金明治二十九年年度ニ限リ負擔セシメサル旨公布セリ
- 二月 英照皇太后大喪ニツキ各地方慈惠救濟ノ資ヲ補ハシカ爲メ本縣へ整理公債證書額面六千圓下賜セラル

- 三月 阪田郡法性寺村ノ内大字加田、加田今ヲ分割シテ神田村ヲ置ク
- 四月 神崎郡ノ一部葉枝見村ヲ愛知郡ニ編入ス  
伊香郡及西淺井郡ヲ廢シソノ區域ヲ以テ伊香郡ヲ置キ郡役所ハ伊香郡木之本村大字木之本ニ置ク  
知事籠手田安定非職ヲ命セラレ廣島縣知事折田平内來リテ滋賀縣知事ニ任セラル
- 六月 貴族院多額納稅者議員ノ互選ヲ行フ
- 八月 神崎郡栗見村ノ内大字新宮乙女濱ヲ分割シテ栗見莊村ヲ置ク
- 十二月 二十九年度内ニ於ケル水火風災ニツキ窮民救助金額本縣儲蓄金百分ノ五以上ヲ要セシヲ以テ内務大藏兩大臣ニ稟請シ中央儲蓄金ノ補助ヲ受ケタリ救助費支出總額金貳拾四萬六百四圓八拾參錢五厘ニシテ内金貳拾壹萬貳千參百貳拾貳圓八拾五錢貳厘ハ中央儲蓄ノ補助ニ係リ殘額金貳萬八千貳百八拾壹圓九拾八錢參厘ハ本縣支出トス

明治三十一年

- 一月 近江鐵道開業
- 三月 滋賀縣農工銀行開業

- 四月 郡制實施セラレ新設郡役所ノ位置ヲ定ム  

栗太郡役所	現栗太野洲郡役所
野洲郡役所	野洲郡野洲村大字小篠原
神崎郡役所	神崎郡八日市町大字八日市
愛知郡役所	現神崎愛知郡役所
阪田郡役所	現阪田東淺井郡役所
東淺井郡役所	東淺井郡虎姬村

  
蠶業學校規則ヲ長濱町ニ設置ス後三十二年滋賀縣農學校規則ニ改メ農學校ト改稱セリ  
郡視學職務規程ヲ設ク
- 八月 本縣ニ府縣制施行セラル  
縣會議員選舉ヲ行フ府縣制施行第一回ノ選舉トス  
本縣臨時衆議院議員總選舉ヲ行フ
- 十月 大津町ヲ大津市ニ改メ大津市大字ノ稱呼ヲ廢止ス  
滋賀縣農會ヲ組織シ系統的農會ヲ完成ス

明治三十二年

- 二月 神崎郡役所ノ位置ヲ同郡北五個莊村大字龍田ニ移ス縣下器械製絲業者ハ始メテ滋賀縣輸出蠶絲同業組合ヲ組織ス
- 四月 本縣知事折田平内非職トナリ河島醇本縣知事ニ任セ

ラル

三月以來降雨融雪アリ第一第四區ノ河川ノ暴漲シ堤防  
道路橋梁ノ流失少カラス

- 六月 府縣ニ視學官視學ヲ置カル
- 七月 改正府縣制及郡制ヲ施行セル
- 九月 明治二十七八年戰役臺灣韓國戊辰奧羽等ニ於ケル戰死  
者明治九年神風連暴動同十一年近衛砲兵暴動ノ際ニ於  
ケル戰病死者二百十九名ヲ犬上郡彦根町官祭招魂社ニ  
合祀ス
- 十月 三日間三井寺圓滿院ニ於テ第四回京攝區實業大會ヲ開  
ク同會ハ京都大阪滋賀奈良兵庫和歌山ノ二府四縣實業  
聯合ヲ以テ組織セラル聯合府縣順次輪番ニ開クモノト  
ス
- 十二月 縣會議員名譽職參事會員費用辨償額及支給方法ヲ定ム

明治三十三年

- 三月 縣吏員退隱料遺族扶助料退職給與金支給規則ヲ制定ス
- 四月 従前近江新報ニ掲載ノ滋賀縣公文ハ縣公報ニ登載スル  
コトニ改ム  
伊香郡報滋賀郡報ヲ發行ス  
犬上郡大字平田ニ縣立水産試験場ヲ設置ス

- 六月 蠶蛆驅除取締規則ヲ發布ス
- 十月 縣監獄費ヲ國庫支辨ニ移サル
- 十一月 蒲生郡役所ヲ八幡町大字爲心元仲屋町元ノ合併地ニ移  
轉ス  
阪田郡役所火災ニ罹リ長濱町大字南吳服ニ移轉ス

明治三十四年

- 三月 南京同文書院縣費留學生ニ關スル規程ヲ定メ三月初メ  
テ三名ノ留學生ヲ募集ス
- 五月 滋賀郡役所ヲ大津市神出字筒井別所字別所ノ合併地ニ  
移轉ス
- 六月 縣立中學校其ノ他ノ稱呼ヲ改ム即チ各縣立學校名ノ上  
ニ滋賀縣縣立ノ五字ヲ冠スルナリ
- 七月 滋賀郡膳所村ヲ膳所町ニ同郡堅田村ヲ堅田町トス
- 十二月 犬上郡役所ハ彦根五番池洲合併地新築廳舎ヘ移轉ス

明治三十五年

- 二月 縣立高等女學校規則ヲ發布ス蓋四月一日ヨリ大津彦根  
高等女校ヲ縣立ニ移スヲ以テナリ即チ彦根ハ滋賀縣立  
彦根高等女學校大津ハ滋賀縣立大津高等女學校ト稱ス  
野洲郡役所ヲ野洲村大字小篠原ニ移ス

## 23. 明治年間ノ本縣沿革 (續)

- 五月 林業獎勵規則ヲ發布シ第一期計劃トシテ明治三十六年度ヨリ十四ヶ年ノ繼續事業トシテ經費金拾八萬千四百參拾壹圓六拾貳錢ヲ議決ス
- 六月 阪田郡役所ヲ長濱町大字田字五反田ニ移ス  
公有林野整理規程ヲ發布シ荒廢セル林野ハ必ラス造林計劃ヲ定メ認可ヲ受ケシメ秩序的事業ヲ經營セシム  
明治三十五年度ヨリ十五ヶ年繼續事業トシテ經費金拾八萬六千四百參拾六圓貳拾九錢五厘ヲ議決シ縣下ヲ四林區ニ分チ各林區ニ樹苗圃ヲ設ケ先ツ第一期計劃トシテ無立木林一萬町步禿栂林二千町步ニ植栽スヘキ杉、扁柏、赤松、櫟、栗、山橙ノ樹苗ヲ栽培シコレヲ無償交付スルコト、シ各林區ニハ林業技術員ヲ配置シ樹苗栽培ノ傍ラ造林思想ノ啓發ト事業ノ指導監督ニ當ラシムルコト、セリ
- 八月 衆議院議員總選舉ヲ行フ
- 十月 犬上郡磯田村北青柳村ノ境界ヲ變更シ磯田村大字大藪ヲ北青柳村ニ編入ス  
縣知事河島醇福岡縣知事ニ轉シ鈴木定直群馬縣知事ヨリ來リテ本縣知事ニ任セラレ
- 十一月 高島郡大溝村ヲ大溝町ト改稱ス

## 23. 明治年間ノ本縣沿革 (續)

## 明治三十六年

- 三月 衆議院議員總選舉ヲ行フ  
滋賀縣師範學校新築工事成ル建坪二千四百五十八坪九合六勺五才ニシテ工費金貳拾壹萬參百六圓參拾八錢五厘ヲ要シタリ  
縣立膳所中學校縣立八幡商業學校新築工事成ル
- 四月 物産陳列場開場式ヲ舉ク同場ハ明治三十五年五月工ヲ起シ三十六年三月功ヲ竣フ敷地四千六百二坪九合五勺工費四萬八千四百參拾壹圓拾八錢五厘ヲ要シタリ
- 六月 甲賀郡石部村ヲ石部町トス
- 十月 縣會議員總選舉ヲ行フ  
本年通常縣會ニ於テ師範學校女子部ヲ獨立セシメ女子師範學校ト爲サントシ明治三十七年度ヨリ同四十一年度迄ノ繼續事業トシテ工事豫算金拾四萬參千百拾貳圓四拾七錢七厘ヲ以テ校舍新築ヲ決議シ又明治三十七年度ヨリ同三十九年度迄ノ繼續事業トシテ工費金四萬參千四百貳拾圓八拾五錢六厘ヲ以テ第一中學校講堂寄宿舎ノ改築ヲマタ三十七年度ヨリ四十一年度迄ノ繼續事業トシテ工費九萬九千八拾貳圓壹錢四厘ヲ以テ彦根高等女學校新築ノ事ヲ決議ス

明治三十七年

二月 滋賀縣諭告第一號ヲ以テ露國ニ對シ宣戰ノ詔勅ヲ煥發セラレタルニヨリ大ニ勤勉貯蓄ヲ實行シ軍費ノ充實ヲ圖ルノ目的ヲ以テ戰時國民貯蓄組合ヲ設ケ貯蓄ヲ實行スベキ旨ヲ諭示シ十八日戰時國民貯蓄組合模範規約ヲ告示セリ

知事鈴木定直宣戰奉告ノ爲勅使トシテ官幣大社日吉神社同建部神社へ參向シ超エテ二十二日官幣中社多賀神社へ參向ス

三月 衆議院議員選舉ヲ行フ

明治三十七年度ハ壹萬四千八百貳圓拾參錢貳厘ヲ同參拾八年度壹萬壹千五拾圓壹錢九厘ヲ支出シ警察電話ヲ架設ス

四月 害蟲驅除豫防委員設置規程ヲ設ケ

縣苗圃ノ内馬場石部高宮木之本ノ各苗圃ヲ擴張シ今津町弘川ニ苗圃ヲ新設セリ

暴風雨アリ河川出水シ道路橋梁堤防ノ破損甚シク八月ノ臨時縣會ニ於テ臨時土木費拾參萬貳千參百八拾五圓七拾貳錢四厘ノ支出ヲ決議セリ

明治三十八年

一月 滋賀縣蠶種同業組合組織成ル蠶種製造業者及販賣業者ヲ以テ組織シ縣下ノ一圓ヲ其ノ區域トス

三二月 滋賀郡石山村南郷地方瀬田川洗堰新築工事成ル其延長百間ニシテ工費貳拾四萬八千七百四拾五圓六拾八錢ヲ要セリ

四月 故木工權頭從四位下紀朝臣貫之卿特旨ヲ以テ贈從二位ヲ追陞セラレ知事鈴木定直ニ策命使被仰付タルヲ以テ滋賀郡坂本村比叡山中裳立山ニアル卿ノ墓前ニ參向ス縣苗圃ノ内石部高宮ノ兩圃ヲ擴張セリ

八月 高島郡安曇村大字田中字山崎王塚古墳四反十五步ヲ宮内省ニ買上ケ御陵傳説地トセラル

十月 平和克復ノ大詔下ル

諭示第六號ヲ以テ平和克復ニ付戰時中力行シタル戰時國民貯蓄組合ハ之ヲ戰役紀念貯蓄組合トシテ存續スルカ又ハ信用組合ニ組織ヲ改メ以テ益々勤勉貯蓄ヲ努ムヘキ旨ヲ諭示セリ

共同稻苗代設置規則ヲ發布ス

松本卯吉ニ囑托シ韓國實業ノ狀況ヲ視察セシム林業思想ノ啓發ニ資セン爲本年度ヨリ民間ニ於テ斯業ニ經驗

23. 明治年間ノ本縣沿革 (續)

アル者ニ實業視察員ヲ囑托シ縣費ヲ以テ旅費ヲ補給シ以テ他府縣ノ林業ヲ觀察セシム

十二月 平和克復奉告勅使トシテ知事鈴木定直ニ四日管内官幣社へ參向被仰付此日官幣神社多賀神社へ參向越テ七日官幣大社日吉神社へ八日建部神社へ參向ス

明治三十九年

三月 縣立學校基本財産増殖ノ方法トシテ學林ヲ經營スコルト、シ明治三十九年度ヨリ大正十二年度ニ至ル十八年繼續事業トシテ經費九萬四千八百六拾四圓九拾六錢ヲ以テ面積六百五十町歩ノ造林計劃ヲ決定セリ

四月 宇治川電氣株式會社發起人高木文平外二十一名ニ對シ淀川沿岸水路開鑿ノコトヲ許可ス附屬命令トシテ通水開始ノ年ヨリ毎年八千圓ヲ本縣へ納付セシム琵琶湖第二疏水路開鑿ノ件ヲ京都市ニ許可ス本件ハ第一疏水ノ擴張ニ屬スルカ如シト雖モ別線路ニ依テ開鑿スルモノナリ附屬命令トシテ通水開始ノ年ヨリ毎年千六百圓ヲ本縣へ納付スヘキ條件ヲ付ス

十一月 耕地整理調査設計及工事監督規程ヲ發布シ縣ノ事業トシテ基本調査ニ着手シタリ

十二月 高島郡今津村ヲ今津町トス

23. 明治年間ノ本縣沿革 (續)

明治四十年

一月 知事鈴木定直高知縣知事ニ轉任シ和歌山知事川島純幹本縣知事ニ任セラレ

二月 本年度文部省下付ノ獎勵金ヲ以テ普通教育獎勵規定ニ依リ第一回ノ賞與ヲ行ヒ二月十一日紀元ノ佳節ヲトシ正廳ニ於テ之レカ授與式ヲ舉ケタリ受賞者ハ村五小學校十三小學校教員二十六兒童百ニシテ次テ三月十一日郡教育會其他普通教育施設事業ノ見ルヘキモノニ對シ獎勵金ヲ交付シタリ

縣苗圃ノ内馬場苗圃ヲ擴張シ東淺井郡湯田村三田ニ苗圃ヲ新設セリ

七月 文部省ヨリ普通教育獎勵金ヲ交付セラレタルニ依リ之レヲ以テ尋常小學校本科正教員ノ學力補充スル爲メ師範學校内ニ小學校教員講習會ヲ開催スルノ計劃ヲ立テ縣令第二十七號ヲ以テ該規程ヲ發布シタリ

勅令第二百六十六號ヲ以テ地方官々制改正セラレ府縣ニ事務官ノ外事務官補ヲ設ケ又從來ノ第一部第二部第三部ヲ廢シテ內務部トシ第四部ヲ廢シテ警察部ヲ置カル同月二十日處務細則ヲ改正シ內務部ニ地方、土木、會計、教育、勸業、森林ノ六課、警察部ニ警務、保安、



23. 明治年間ノ本縣沿革 (津)

衛生ノ三課ヲ置ク

九月 縣會議員定期改選々舉ヲ行フ

犬上郡彦根町招魂社へ明治三十七八年戰役戰病死者ノ靈一千五百六十名ヲ合祀ス

此月産業組合法ニ依リ近江蠶絲販賣組合ヲ設立シタリ本年八月二十三四日及九月七八日ノ暴風出水ニ因リ生シタル道路橋梁堤防復舊縣費拾貳萬五千五百五拾圓ノ豫算決議ノ爲メ十月十日縣會招集ノ處役員選舉ニ日子ヲ費シ未議了ノ儘閉會シタルヲ以テ内務大藏兩大臣ノ指揮ヲ受ケ原案ヲ執行セリ

十一月 蒲生郡日野町大字村井郷社馬見岡綿向神社ヲ縣社ニ加列ス

明治四十一年

四月 縣立水口農林學校開校

縣立女子師範學校開校

縣立各學校ノ名稱ヲ改定ス

滋賀縣縣立第一中學校ヲ滋賀縣立彦根中學校

同 第二中學校ヲ滋賀縣立膳所中學校

滋賀縣縣立大津高等女學校ヲ滋賀縣立大津高等女學校

同 彦根高等女學校ヲ同 彦根高等女學校

23. 明治年間ノ本縣沿革 (續)

同 商業學校ヲ 同 八幡商業學校

同 農學校ヲ 同 長濱農學校

縣苗圃ノ内馬場苗圃八日市苗圃ヲ擴張シ石部高宮苗圃ヲ減少ス

本年度ヨリ五十一年度ニ至ル十一ヶ年繼續事業トシテ琵琶湖水産増殖計劃ヲ立ツ經費豫算十九萬六千八百五拾五圓六拾四錢

五月 衆議院議員總選舉ヲ行フ

明治四十二年

一月 耕地障害木取締規則ヲ發布ス該規則ハ縣下農業界ニ於ケル多年ノ問題タル畦畔等ニ存在スル障害木ヲ四十二年ヨリ三ヶ年間ニ伐株スルモノトス

甲賀郡水口町西村利一公同事務勤勉ノ廉ヲ以テ藍綬褒章ヲ賜ハル

七月 琵琶湖魚販賣組合設立

八月 強震アリ湖北地方最モ甚シ人畜死傷家屋ノ倒潰多數ナリ慘狀天聽ニ達シ北條侍從ヲ遣ハサレ金千五百圓ヲ罹災民救助トシテ下賜セラル侍從ハ東淺井郡ニ向ヒ震災地ヲ視察セラル、巡視中再強震アリ負傷者五十四名ヲ出セリ越エテ二十七日更ニ五拾圓ヲ救助ノ補助トシテ

23. 明治年間ノ本縣沿革 (續)

下賜セラル

震災復舊工事豫算五萬六千九百四拾六圓ヲ縣參事會ニ於テ決議セリ

九月 皇太子殿下北陸行啓ノ途次田内侍從ヲ遣ハサレ震災ニ於ケル各被害地ヲ視察セシメラレ越エテ二十日行啓地福井市ヨリ知事ヲ召サレ添田内務部長代テ伺候シタルニ罹災者救護ノ資トシテ金五百圓ヲ下賜セラル

十月 彦根町ニ於テ畜牛共進會ヲ開ク是本縣ニ於テ全縣下ノ畜牛共進會ヲ開クノ嚆矢トス

十二月 震災ニ對スル各地有志ノ義捐金拾萬五千四百四拾貳圓七錢貳厘ヲ各地ニ分配

明治四十三年

二月 内務省ニ於ケル第一回地方團體並篤志者獎勵ニ際シ本縣ノ表彰セラレタルモノ次ノ如シ

金 五 百 圓 蒲生郡鎌掛村

同 上 甲賀郡伴谷村

四月 優良村トシテ知事ハ滋賀郡伊香立村ヲ表彰セリ  
淡海學園設置

五月 魚商人取締規則ヲ發布シ商人ハ各魚揚場ノ調査ヲ受ク

23. 明治年間ノ本縣沿革 (續)

ルニアラサレハ之ヲ販賣スルコトヲ禁シ取扱品ニ對シテハ検査済証票ヲ附シ以テ稚魚ノ濫獲ヲ防止セリ

十月 皇太子殿下(現天皇陛下)本縣ニ行啓大津市三井寺圓滿院御駐駕遊ハサレ第一日ハ縣廳、女子師範學校、九聯隊第二日ハ膳所町ヨリ八幡町へ第三日ハ長濱町ヨリ彦根城山迎春館、中學校、高等女學校へ巡閱遊ハサレタリ

十二月 儒者故淺見綱齋先生ニ從四位ヲ贈ラル

明治四十四年

一月 縣會議員ノ配當ヲ更正ス

二月 伊香郡片岡村東瀧次郎地方改良事業功勞者トシテ内務大臣ヨリ表彰セラレ金參百圓ヲ授與セラル

五月 近江製氷會社開業

四月 東宮殿下參謀本部參謀演習旅行御覽ノ爲メ滋賀三重へ行啓被仰出二十二日本縣彦根町へ御着車城山迎春館ニ御滞留翌二十三日ハ甲賀郡水口地方へ二十四日ハ蒲生郡八幡地方へ二十五日ハ彦根高等女學校へ二十六日ハ大津市へ行啓日々城山迎春館へ還啓遊ハサレ二十七日玉車ハ三重縣ニ向ハセラレタリ

六月 廣告取締法施行規則發布

23. 明治年間ノ本縣沿革 (續)

九月	縣會議員改選ヲ行フ
十一月	蠶絲業法取締規則ヲ定ム
明治四十五年	
五月	衆議院議員總選舉ヲ行フ

24. 航路哩數

港名	各港間	大津港ヨリ	港名	各港間	大津港ヨリ
堅田	7	7	海津	4	32
大津	12	19	鹽津	6	38
今津	9	28	長濱	11	今津ヨリ 11

25. 鐵道哩程

驛名	各驛間	大津驛ヨリ	驛名	各驛間	大津驛ヨリ
石山	1.7	1.7	安土	2.2	19.3
草津	4.8	6.5	能登川	3.2	22.5
守山	2.7	9.2	河瀬	4.6	27.1
野洲	2.0	11.2	彦根	4.0	31.1
八幡	5.9	17.1	米原	3.7	34.8

35. 鐵道哩程 (續)

驛名	各驛間	大津驛ヨリ	驛名	各驛間	大津驛ヨリ	
醒井	3.8	38.6	櫻川	2.5	29.8	
長岡	2.8	41.4	八日市	3.7	33.5	
柏原	2.7	44.1	五箇莊	2.7	36.2	
長濱	4.6	39.4	愛知川	1.9	38.1	
虎姫	3.4	42.8	豐郷	1.8	39.9	
高月	3.3	46.1	高宮	3.2	43.1	
木之本	2.6	48.7	新町	1.3	44.4	
中之郷	2.9	51.6	彦根	1.2	45.6	
柳ヶ瀬	2.9	54.5	土田	1.2	44.3	
石部	5.5	12.0	多賀	0.3	44.6	
三雲	4.4	16.4				
貴生川	3.2	19.6	新八幡	—	17.1	
深川	1.7	21.3	武佐	1.6	18.7	
大原	3.2	24.5	平田	1.0	19.7	
			市邊	1.2	20.9	
近江鐵道	水口	2.4	22.0	太郎坊	1.1	22.0
	日野	3.7	25.7	八日市	0.5	22.5
	朝日野	1.6	27.3			

大正五年十二月二十日印刷  
大正五年十二月廿五日發行

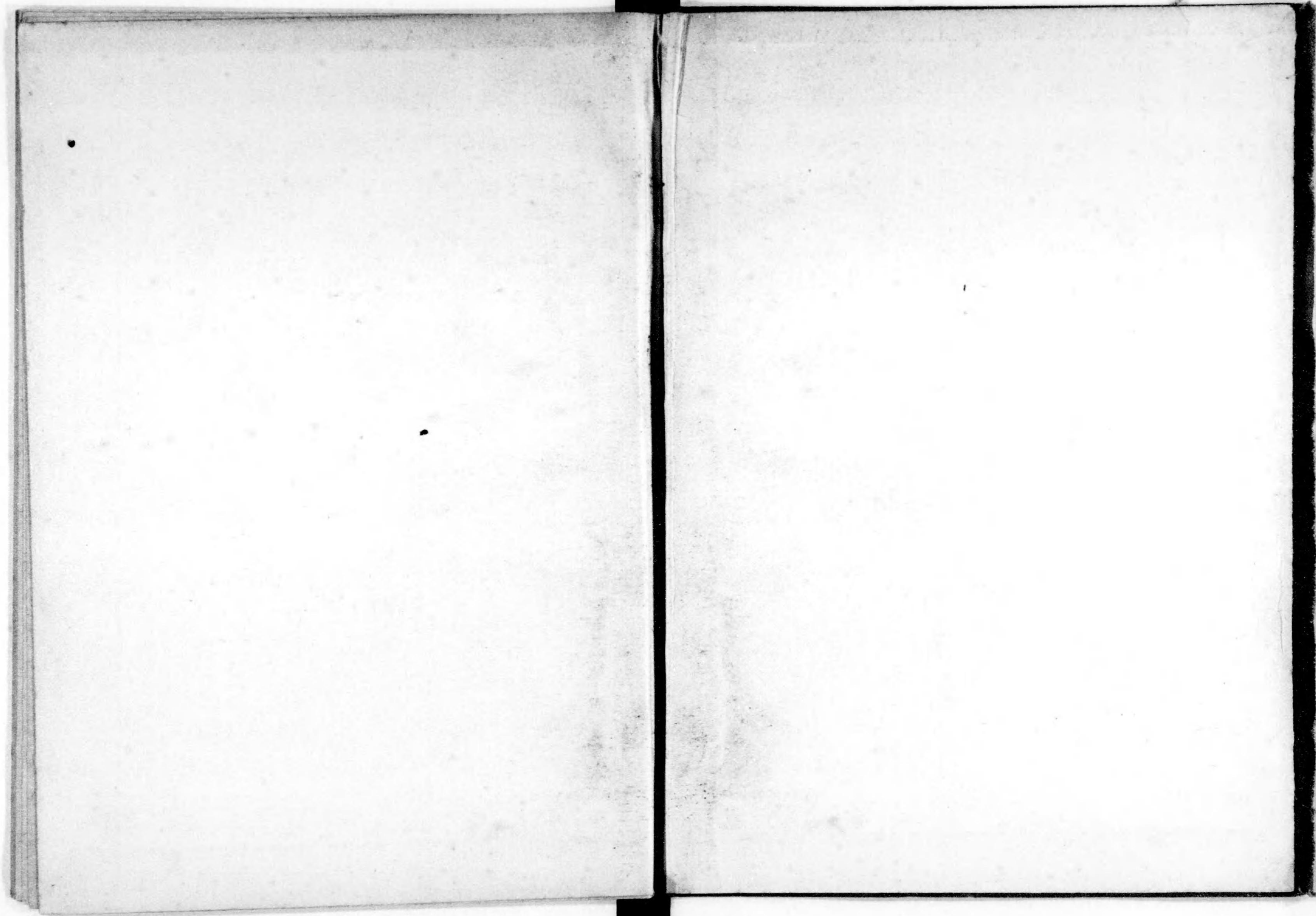
滋 賀 縣

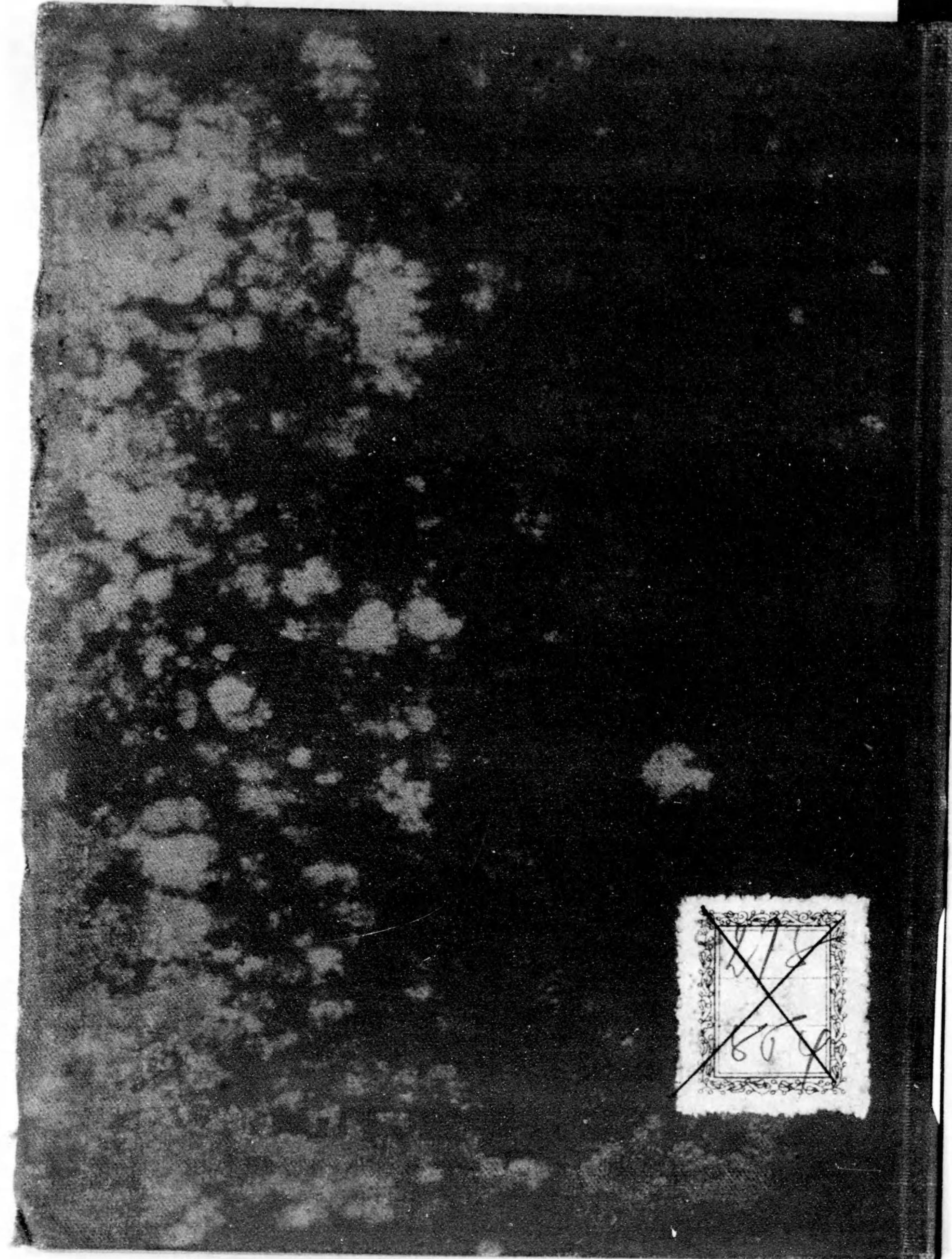
岐阜縣安八郡大垣町大字郭四拾五番地ノ貳

印刷人 河田貞次郎

岐阜縣安八郡大垣町大字郭百五十三番戶

印刷所 西濃印刷株式會社





終