



国立国会図書館 神編藻塩草 207-804



ガラス使用

神編藻塩草

卷之二

海州

大

207
2
804

国立国会図書館 神編藻塩草 207-804

ガラス使用



嘉永五壬子歳新鐫目錄

竹取物語 山東庵京山作
一雄齋國輝画

古跡 同
うき物語 初編
二編
画

再故園 同
櫻姫停州紙 初編
二編
画

朝顔 同
花かき五編 作

長壁孤妖婦 樂亭西馬作
一猛齋芳虎画

茶屋 同
復雙郎身萬玉偶 初編
二編
画

近世文章 同
阿漕浦其碩本 初編
二編
画

東都馬喰町二丁目
鼎地本問屋本林屋

神編

文月

らき

二編上の巻

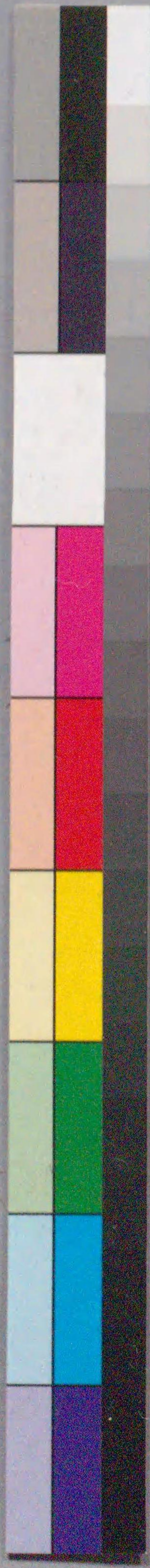
万應賀作

歌川磨画



嘉永四年子の春新板

錦重堂梓



8 9 30 1 2 3 4 5 6 7 8 9 40 1 2 3 4 5 6 7 8 9 50 51

藻志

布

州

二編

下の巻



狐尊像也

應賀作

物志

廣画

水子の巻

神代畧傳藻鹽草二編之卷

御苗裔

伊弉諾尊

伊弉册尊

素戔嗚尊

五十猛神

大屋姫

栴津姫

事八十神

大己貴尊

須勢理姫

田心姫

湍津姫

市杵島姫

大年神

稻倉魂神

島木一言主神

嘉永五壬子年早春用板

万亭應賀誌





事八十神

稲葉の兎



八上姫

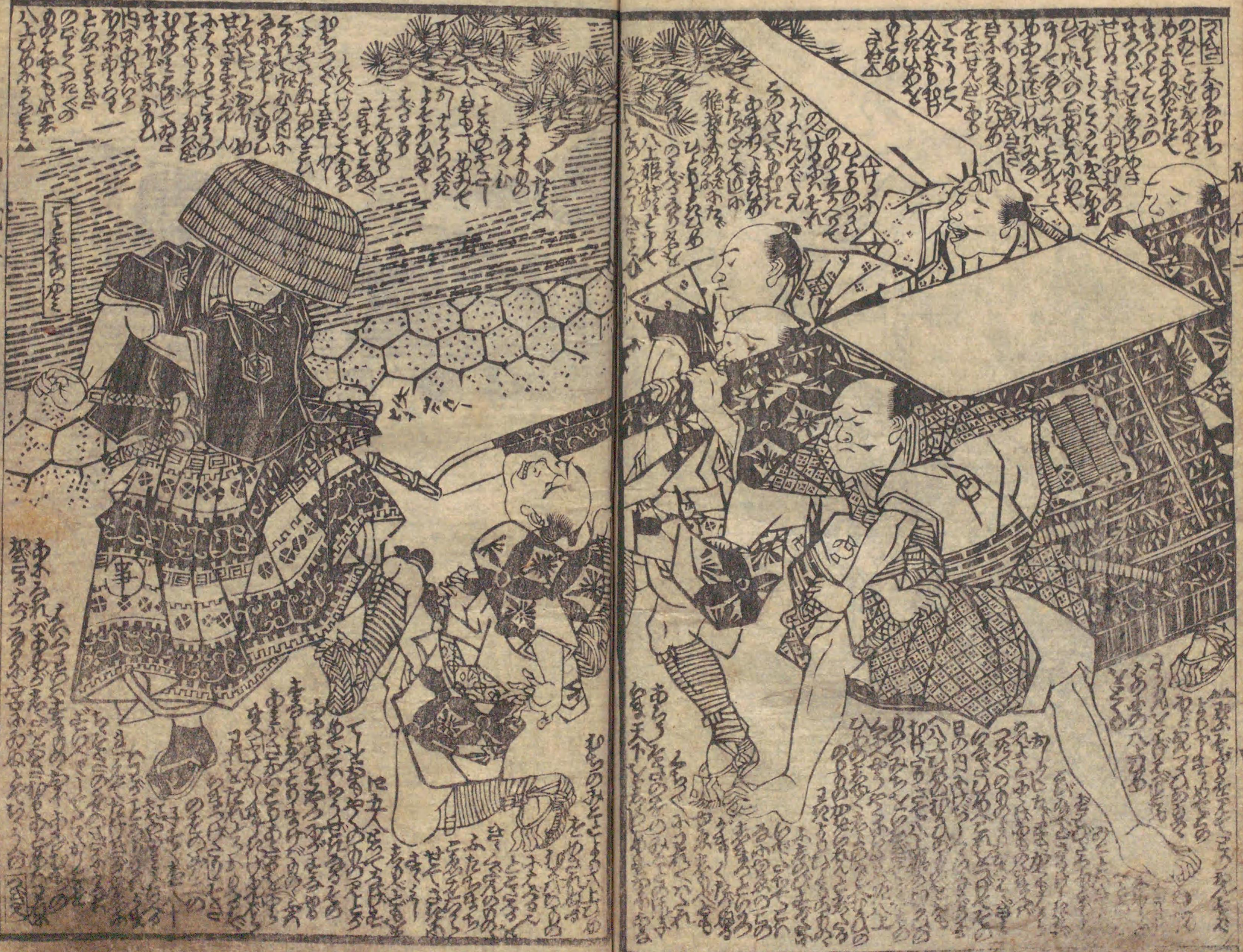
大己貴尊

事八十神と
大己貴尊と
兄弟
稲葉國の
八上姫を
嫁にと
申す





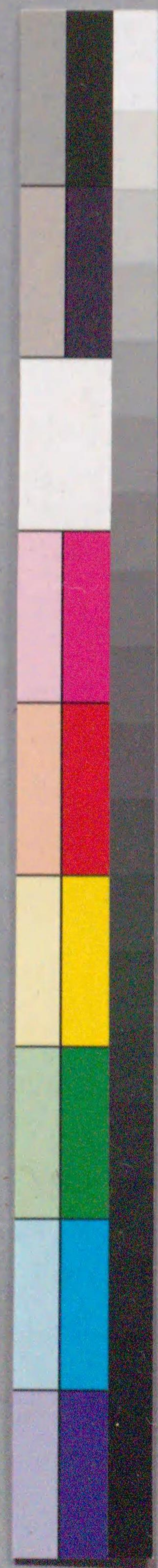
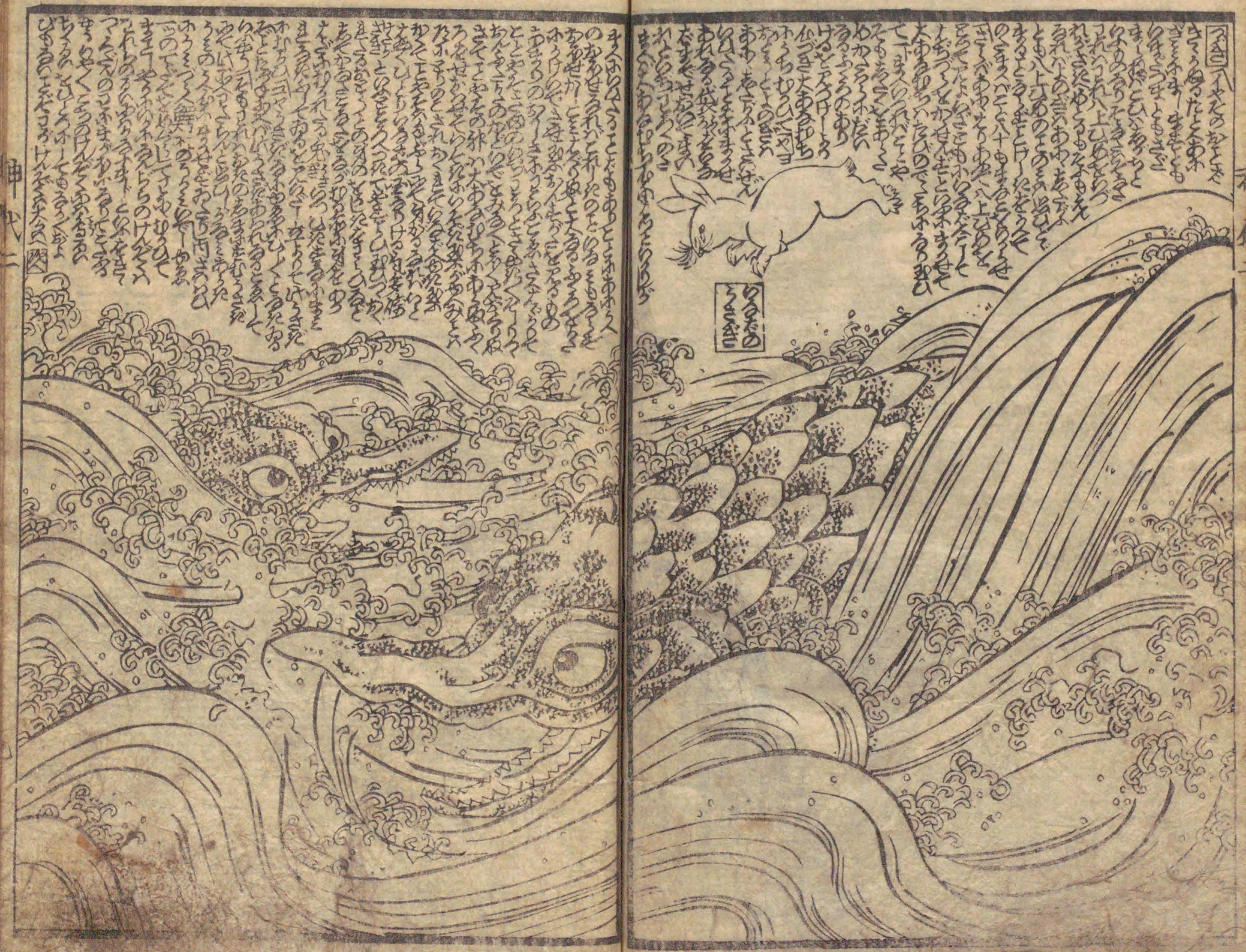












Handwritten text in vertical columns, likely a commentary or poem related to the illustration. The text is densely packed and covers most of the page area.

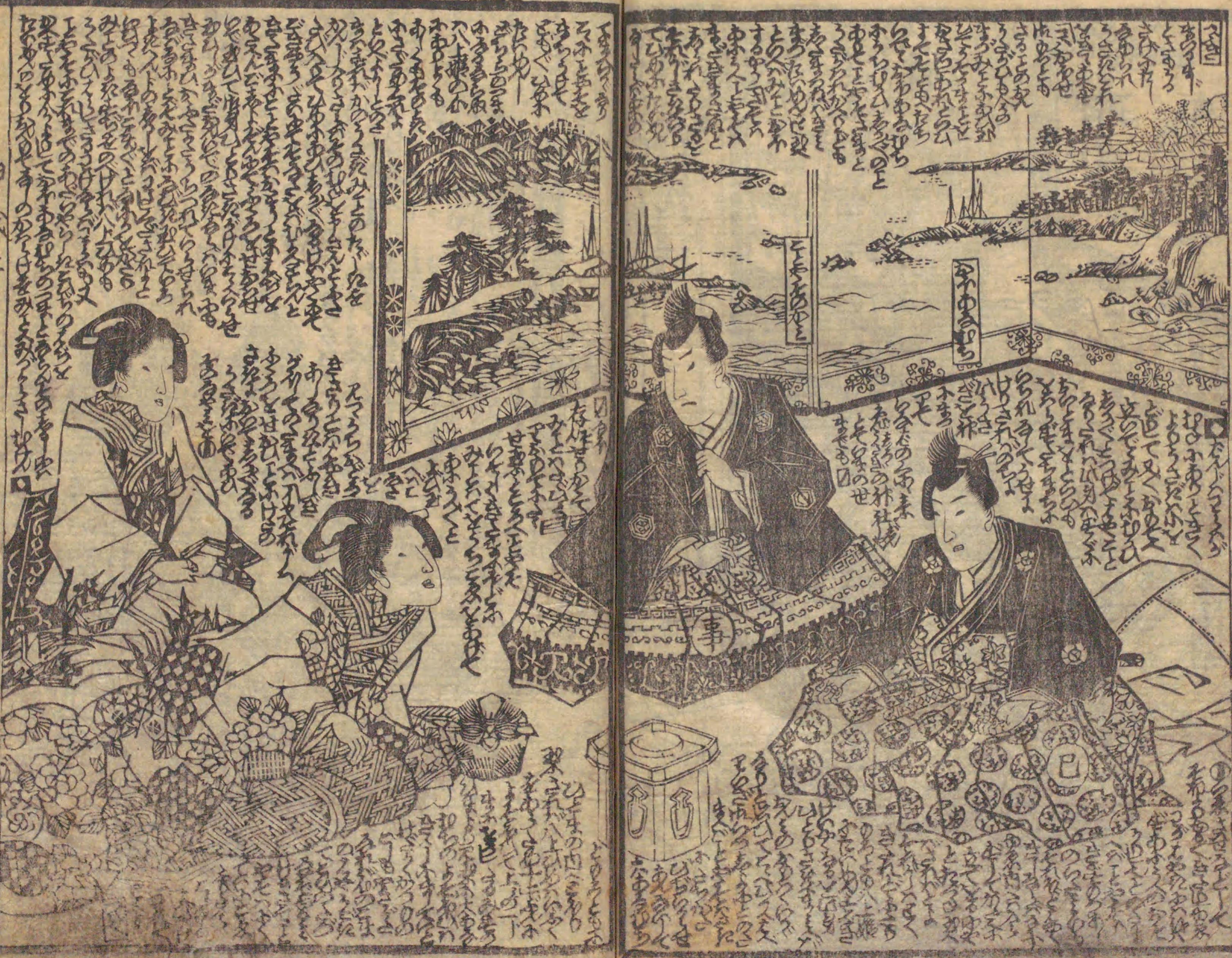
申代



Additional handwritten text located below the main illustration, continuing the commentary or poem.











四





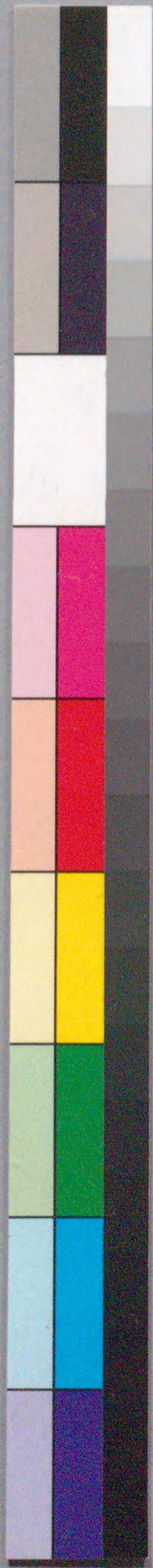


207
2
804

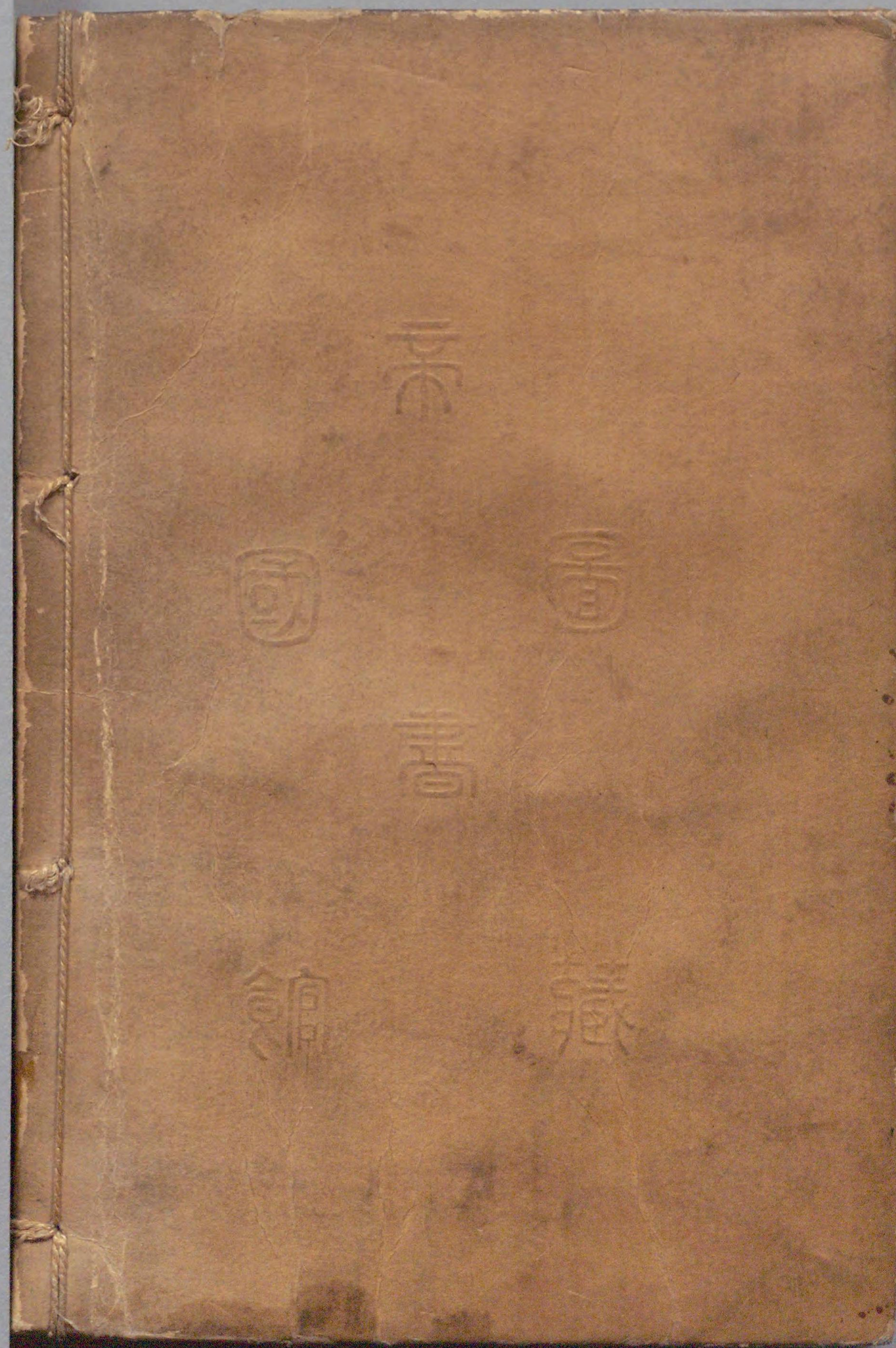
国立国会図書館 神編藻塩草 207-804

ガラス使用





国立国会図書館 神編藻塩草 207-804



ガラス使用

