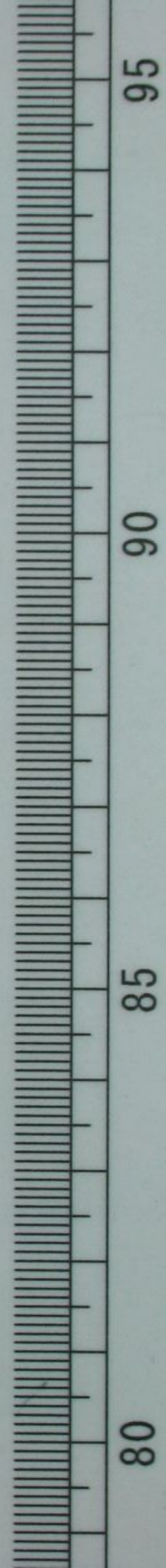




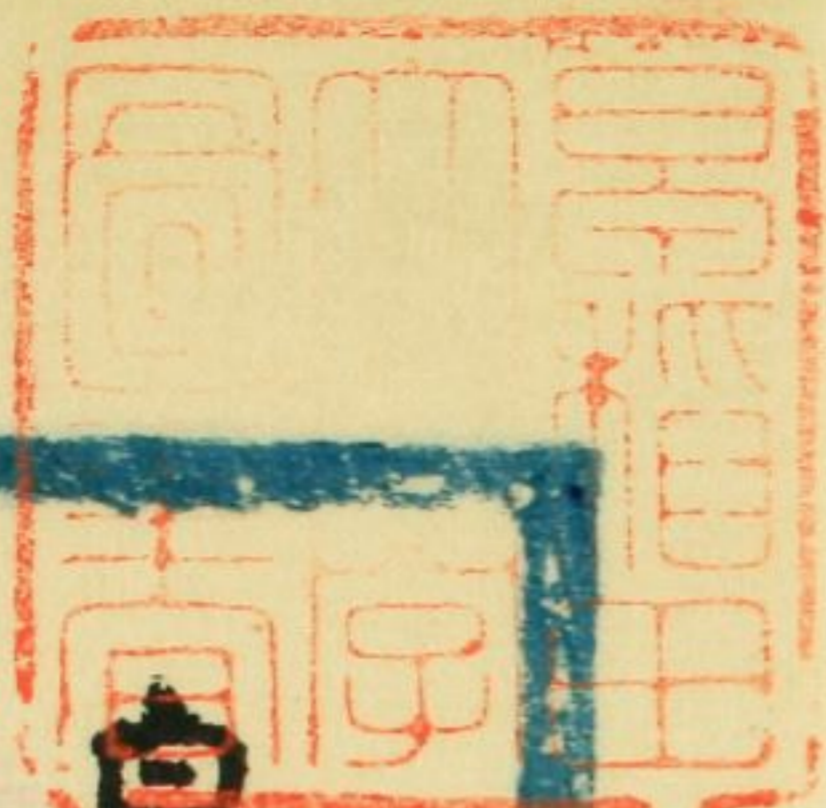
皇國名刻印譜
二

~~P
438
2~~

逍遙文庫
文庫 6
1256
2

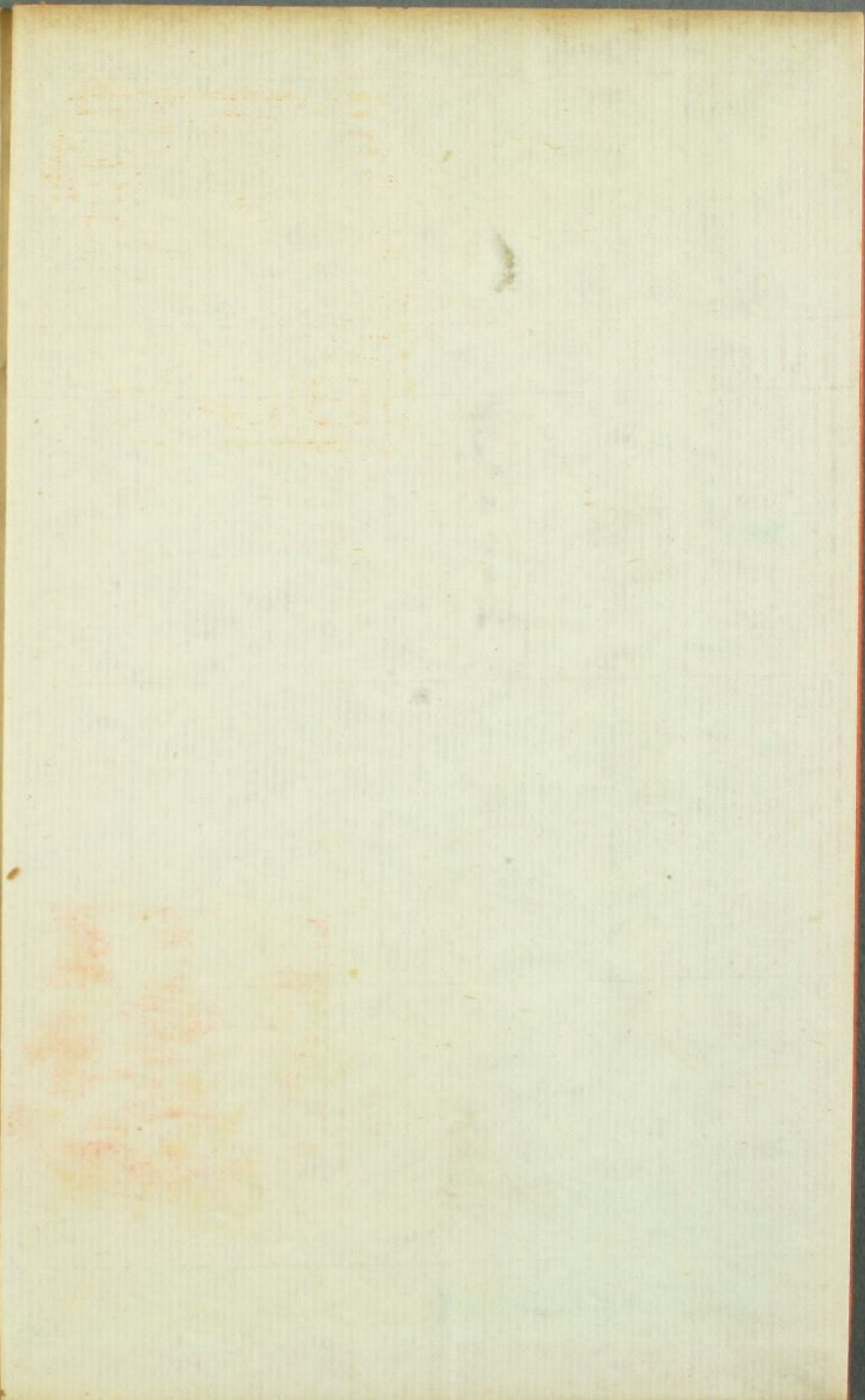


1328
S



皇國支那
名刻印譜

澁谷鍊司編



文庫 6
1256
2

皇太子御
所御
筆



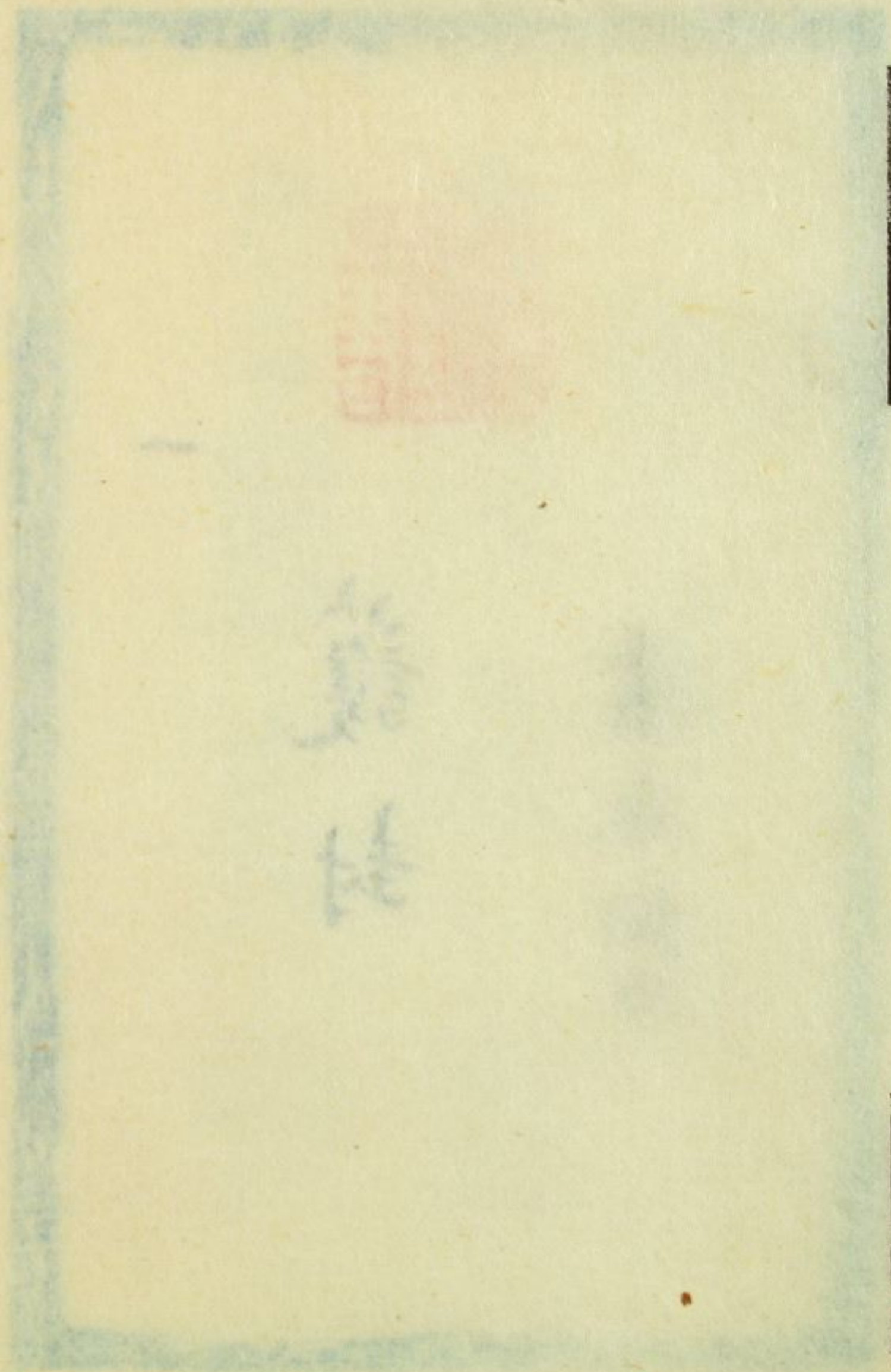
護封

盧永銘

四一



人愛名與物
我愛水與山
水昌印
明人鑄



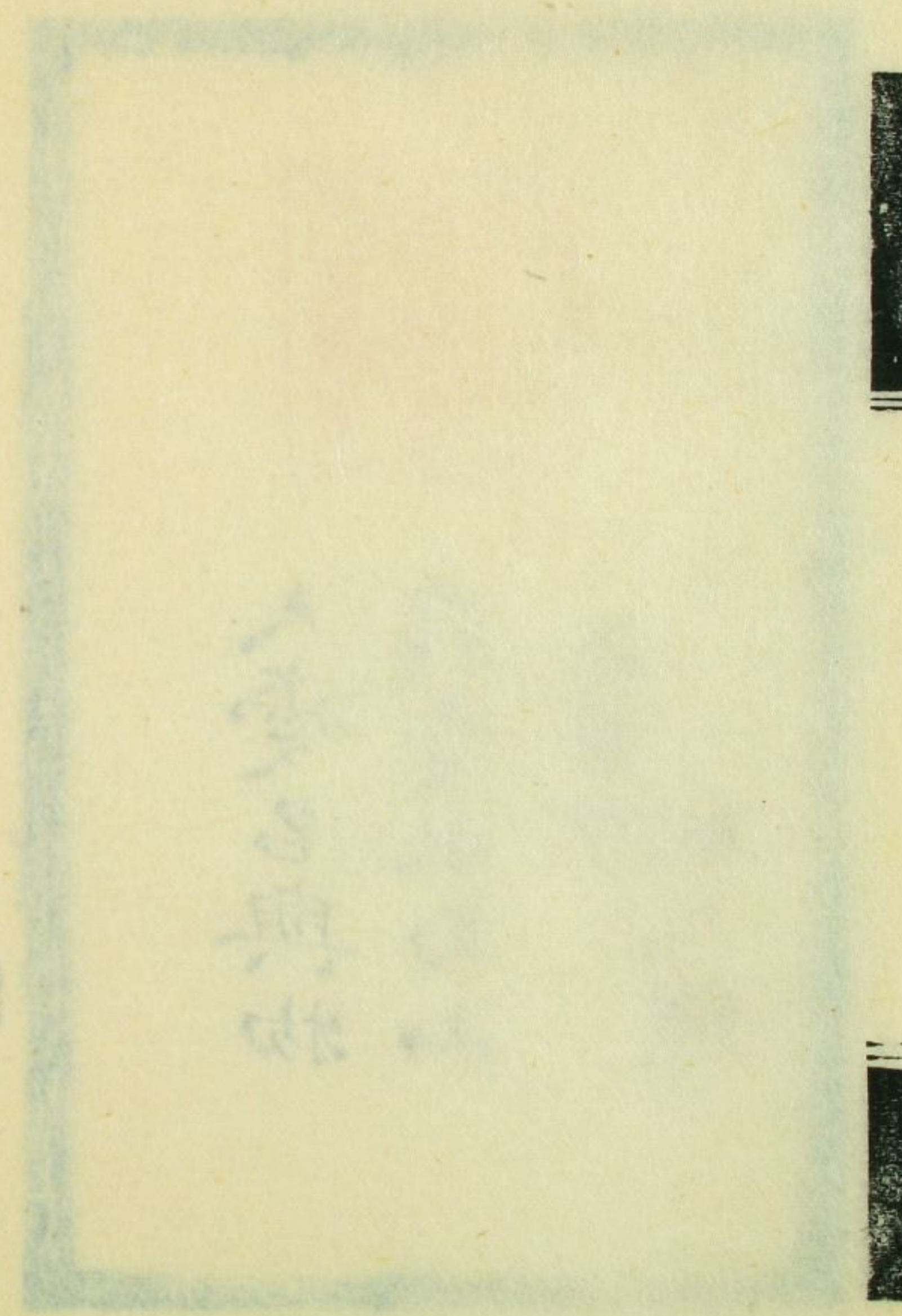


省事是

奇方

白玉黑斑如苔花
克堂刀

四三



Faint bleed-through text from the reverse side of the page.



人 惺 華

楊 濟 刁

四 日



督 軍 吳

四 日



排雲

陳曼壽刀

三五



排雲

三五



琴壺

安田竹谷篆刻

四六

琴壺

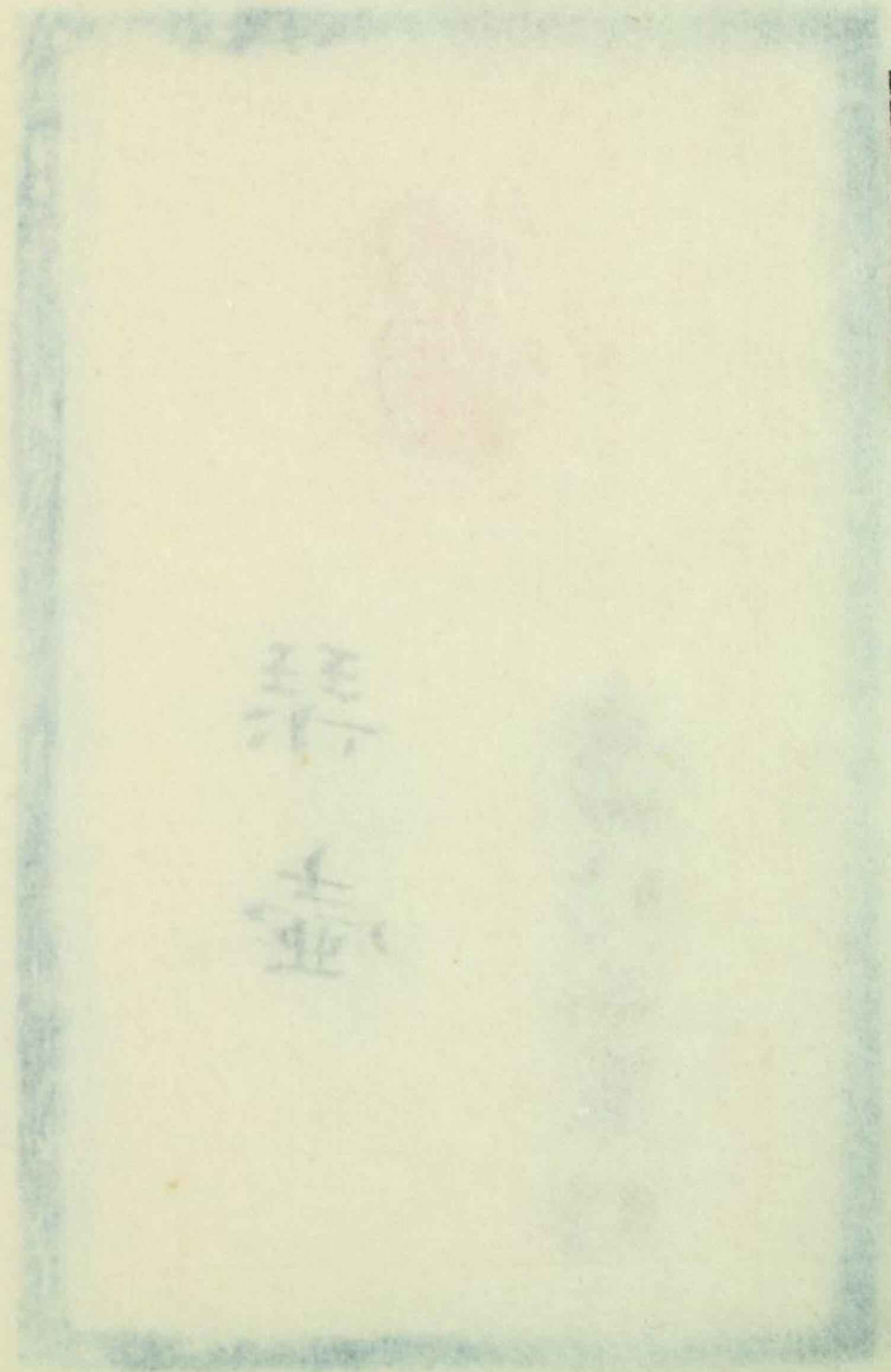
四六



使 者
濟 梁

又峯刀

四七



梁 臺

四六



漱
泉
瑤

款曰

生香刀

四八

四六



綠煙
江雨
林齋
刀

三九



綠煙

目八



山華

水鳥

趙陶齋

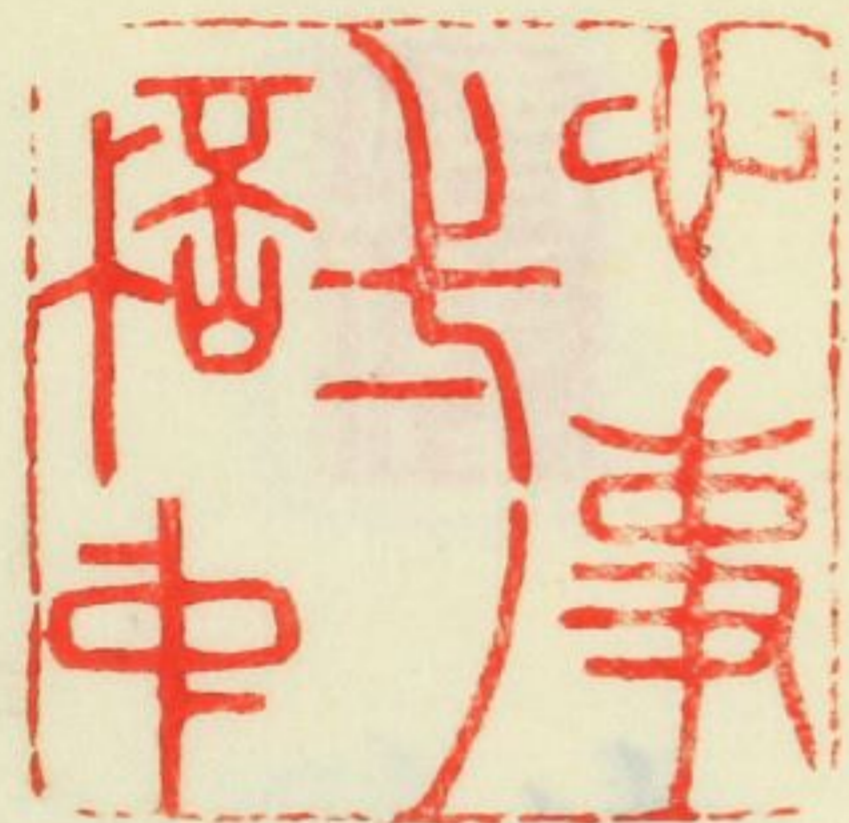
四十一



工雨

絲

四十二



心事一

杯中

黃學乃

四十一



山水集

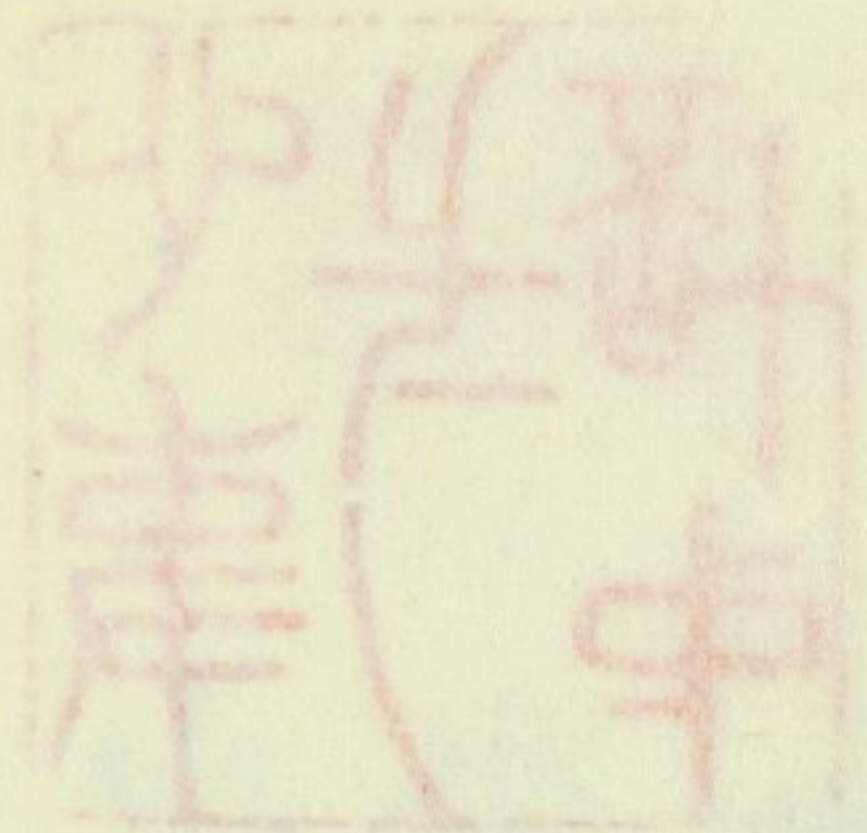
四十二



情備

素堂刀

四十七



素堂
林
中
心

四十七



雀貌
鷗心

林谷刀

四十一



静齋

素堂

四十二



研池
渙老
款曰高孟彪篆刻

四十四



研池
渙老

林谷

四十四



清溪淺水

行舟

款曰孔恭篆

二十五



Faint vertical text impression, possibly bleed-through from the reverse side, including characters like '清溪' and '行舟'.

二十六

乘長風破
 萬里波
 前川虛舟

乘長風破
 萬里波

三十一



前川虛舟
 萬里波

三十一



詩書敦

夙好

玉川刀

三十七



廣川靈

萬里

來尋

三十六



自樂

田白石
指鈕

目次



書

風致

定

目次



能省忙事
為閒事

安部井櫛堂

二十九



自樂
目台以...

目六



萬頃

黃雲

松字刀

四十一



松字刀

松字刀

松字刀

四十二



從簪素共
梅花味

趙陶齋

四廿一



黃雲
漢殿

四廿一



習靜

李眉門刀

四刻



遊湖齋

梅谷吟

琴瑟共

四刻



五日一水

十日一石

陳曼壽印

三十三



十日一石

五日一水

三十三



高陽
酒徒

文彭刀

山相



十日一日
五日一水

無陽

山相



禪心
俠骨

黃學篆

二廿五



高齋
真

天籟

二廿五



小窗燈火
讀書聲
葛子琴

二〇六



黃子琴
刺骨
單心

二〇七



文章千古事
得失寸心知

黃興子印

三廿



文章千古事
得失寸心知

三廿



黃學士印

影宋古心味

文章千古事

三六



壽域

悉登

學禮篆刀

三六



任他

林谷刀

三十九



學豐

悉登

嘉

三十八



遊戲

雪澳刀

田三



五

林谷

田三



石硯不容
留宿墨

道雲刀

田世一



遊燼

雲影

田三



趙陶齋

留家墨

不取不容

印一



應如
足性

趙陶齋
刀

印一



明月直入
清風徐來
款曰
高孟彪篆刻

三十一



明月直入
清風徐來

三十一



高孟頫篆

翳風絲來

眼目直入

三



心遠

周伯琦篆

三



不薄今人

愛古人

南軒刀

山世



周由

公遠

山世



一任復雨翻雲

隨嘯牛喚馬

刀
明人刀



南鍾

愛古人

不羨今人



馬眼人

斷雲半

一子黃雨

早稲田大学図書館

011488593546