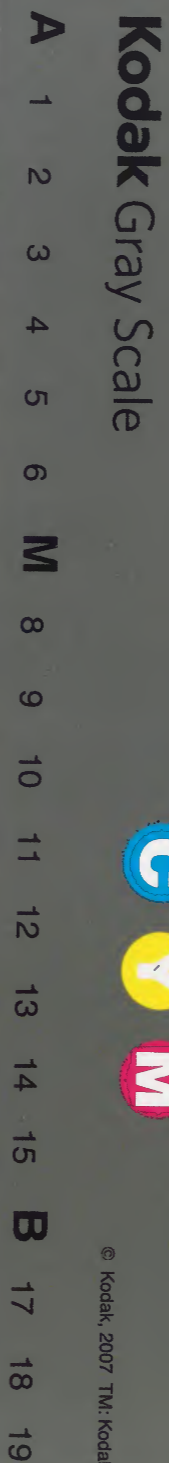


村上天皇史記 史料百二十四 七

和書門類		
九三號	一九九函	四〇九冊

內閣文庫		
和書類	九三號	四〇九冊
(一〇四)		

內閣文庫	
番號	和 93
冊數	409 (140)
函號	141 131



大正十一年十月十日

大正十一年十月十日

大正十一年十月十日

大正十一年十月十日

大正十一年十月十日

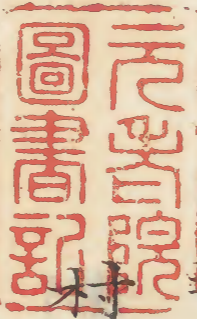


大正十一年十月十日

大正十一年十月十日

大正十一年十月十日

史料卷之百三十四



天曆六年壬子

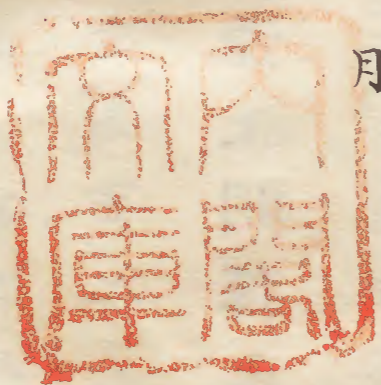
正月小戊午朔

節會事



宮記裏書云天曆六年正月一日吏部記

云節會云々二獻令參議雅信朝臣仰御酒
勅使三獻後雅樂寮奏曲了雅信朝臣宣制



明治十八年四月廿七日騰寫校合了

雖不可兩役忽隨在座令宣制

三日庚申朝覲行幸事

御遊抄云天曆六年正月三日幸二條院小

條左師尹大

臣記

七日甲子參議正明加階事

公卿補任云參議從四位上源正明彈正大

弼正月七日叙正四位下

十日丁卯上卯杖事

西宮記卯杖條云天曆六年正月十日右兵

衛佐不參左兵衛佐二人渡一人為代官縫

腋靴或闕腋

北山抄卯杖條云天曆六年左佐有二人右

佐不參有勅左佐中舒度右供奉按撰集秘記同上

十一日戊辰除日事

西宮抄云天曆六年正月十一日於南殿有

任官事云左實賴大臣就議所外記奉下名大

臣仰召使召二省召使向內記所召之式兵
兵丞着靴參入云二上御着議所令清書了

召召使令召二省二省丞參入云二

西宮記除日條云南殿儀寬平九延喜九南
天曆六例雨儀

殿御裝束同旬云二大臣召舍人二唯少納

言參大臣召詞如例少納言稱唯出召少納

言并二省相分率任人參入列立庭中丞持
版錄稱容止天

曆依雨立
東西廊大臣召寸兩省輔共彌唯立東軒

廊中間天曆雨儀西面北上兵部渡壇上式
部共經春興宜陽參上依雨儀也

十六日癸酉踏歌節會事

三節會次第云中納言內辨例天曆四正七

民部卿元方一同六正十六左衛門督高明

十七日甲戌射禮事

西宮記射禮條云天曆六年正月十七日行

幸止改堂上裝束殿前馳道左腋南去二丈

立公卿幄東西妻又東四丈立外記史諸司幄

北山抄射禮條云天曆六年實賴師輔左右大將不參

近代依無例傳行幸

廿九日丙戌為左大臣實賴亡室善子令修御諷

誦事

春記云天曆六年正月廿九日今日故藤原

善子朝臣四十九日法事於極樂寺修之仍

仰內藏寮令修御諷誦達觀物布百端以右

近少將朝成為使善子朝臣是左大臣室家

也依為今泉東宮宣旨殊有此恩按少將據公卿補任且作中將

是月延喜御後初預巡給事

河海抄云寬平元年十二月廿三月初定七

代源氏年爵次第嵯峨弘仁義和文德清和天曆元陽成慶仁和寬平是也

六年正月初加延喜御後

二月大丁亥朔

一日丁亥釋奠依上皇御惱傳宴座事

西宮記裏書云天曆六年二月一日講論及

百度如常但依上皇朱雀不豫停宴座云二

北山抄云天曆六年二月一日依大上皇御

惱無宴座百度之後退出按又見江家次第

三日丑巳故右大臣道真靈託少女事

久米寺流記云天滿天神御託宣事天曆六

年二月三日託于八歲之少女而言我在世

之時詣于斯寺而結緣於此留神於斯砌七

軸之經王者雖弘于世三粒之馱都者留猶

在與即垂跡於當岨永為擁護鎮將云二仍

天曆六年國宣符云去春依靈託久米寺東

塔基敬奉祝天滿御靈是為鎮護國家興法

利生也自今以後久米長者氏人等每年八

月廿五日應奉祭之者按云下六年疑當作七年

十一日酉丁列見傳音樂事

西宮抄列見條云天曆六年二月十日依

太上天皇御藥事无音樂及搥頭等事左右

大弁有朝網不着享穩兩座之間着南廂座申

行雜事云二權中納言庶明卿參東門參議

雅信朝臣不參而外記理網申件等上達部

參東門之由大臣先例着座人申東門障

未聞非着座人申東門障但可入見參者後

日見參狼藉之由被及天聽大外記實難理

網恐惶不出仕云二北接又見

三月小丁巳朔

七日癸亥令左少史山文宗試明法得業生櫻井

守明事

西宮記裏書云天曆六三十五中納言在衡

宣以左少史山文宗為試明法得業生櫻井

守明博士者按十五當作七

類聚符宣抄云明法得業生從七位下櫻井

宿祢守明解申請官裁事請被依例蒙宣旨

給試博士奉試狀右守明去天慶九年被補

得業生年限既來有妨奉試何者二貢博士
一貢為守明之親父一貢遷官其替未任然
則無有證師及試博士謹檢式部省式云試
雜生者必須證師若無其人遂應致妨一官
獨試又云試雜生涉月經年無有程限自今
以後若過限者除先試條更始為試又云今
案試雜生十二箇月為限者依此等文式無
證師者一官獨可課試若過限者責在奉試

之人望請依例蒙宣旨以成業左少史山文
宗被給試博士將奉試仍錄事狀請官裁謹
解天曆六年二月廿一日明法得業生從七
位下櫻井宿祢守明中納言從三位兼行陸
奧出羽按察使藤原朝臣在衡宣旨以下少
史山文宗為試明法得業生櫻井守明之博
士者同年三月七日大外記多治真人實相
奉同月八日仰左少史文宗并式部大錄長

廣兼了

十四日庚午上皇御落飾事按元亨釋書和漢合符

一代要記云朱雀天皇天曆六年三月十四

日入道法名佛陀壽按元亨釋書和漢合符

日扶來略記為三年並誤也帝王編年記歷

代皇紀皇代記皇代畧記皇年代記皇年代

畧記等醍醐寺雜事記云季部王記云天曆六年

月十四日晡時太上天皇落飾入道延曆寺

座主權大僧都延昌為和上法性寺座主權

律師鎮朝為親教師剝御髮運照阿闍梨勢

祐已講為唄師上皇語絕已經九日傍人受

戒云二十五日從此夕上皇語漸通云

扶桑畧記云天曆三年三月十四日太上天皇朱

院落飾入道一云六年三月出家御佛陀

寺

元亨釋書云天曆六年三月二十四上皇出

家居佛陀寺大曆六年三月二十四日皇出

十九日乙軒廊御卜事

西宮記裏書云天曆六年三月十九日左大

臣小野尋先例無中臣官人被行軒廊御卜

按又見江家次第

廿三日卯依天愛行賑給事

西宮記裏書云天曆六年三月廿三日諸衛

佐馬寮助之外留六位差加五位二十一人合

賑給東西京是依天父愛畧被施德至晦給

之

廿七日癸未臨時仁王會事

河海抄云天曆六年三月廿七日癸未被行

臨時仁王會

是月高麗昭明王后寄寶物於長谷寺事

和漢合運曆云天曆六年壬子三月以新羅

國長谷寺三十三種寶物來到昭明王后

秦進彼國年號幸中六年云云按疑新羅既滅且昭明王

后高麗王、妃也新羅宜作高麗

長谷寺觀音驗記云村上天皇ハ御宇新羅

國ニ武キ王アリ照明王ト名ク百人ノ后

坐ス其第一層后容顏ト云ハ御情ト云ハ

世ニ雙ナク勝レ給ヘリ見タテマツル者

及ナキ心ヲ動シケレハ帝王ノ御寵愛理

ニモ過クハ一人ノ近臣有リ義顯ト名ク

朝夕馴仕ル任ニ常ニ由ナキ物思ニク

侍リケル賢臣ノ法深ク礼ヲ破ル事ナク

レハ色ニモ出サス年月ヲ過キハ終爰迄

隣國ヨリ彼新羅國ヲ責ル事アリ帝王此

后ヲ置テ軍ニ向ヒ給フニ賢者ナレハト

テ義顯ヲ后ノ宮ノ宮仕ニ留置シケル近

付タテマツルニ隨テハ思深ク成ヌ

何カ打出ケン忍テ后ヲ犯レタテマツル

御門此事ヲ聞食テ大ニ逆鱗有テ后リ髻
ヲ括テ水枝ニ懸ケ地ニ御足不祚事五六
尺計ニテ輒ク人モ通ハヌ所ナレバ助奉
ル人モナシ君本ヨリ烈ニキ御意ナレハ
物ノ哀ヲモ不知給人ノ諫事モ不付給余
ハ人力不可及威驗勝レタラシ佛神莫祈
非申ハヤ思食テ深ク歸依給テ凡僧
ニ密ニ此事ヲ尋仰ラレテ止ハ僧評ヒ申

サレケルハ當國ハ佛神モ其御事身所
在モ共是ヨリ東遙ニ去テ日本ニ云國所
リ其國ニ長谷寺ト云山ハ觀音利生ハ靈
場冥道守護ノ勝地也彼觀音ハ閻浮ノ本
尊トシテ漢家本朝ニ聞エタル靈像ニテ
在セハ我國他國ト無ク仰者ハ速疾ニ益
ニ預ル早彼日本ニ向テ一心ニ祈念シ給
ヘシト申給ヘハ后實ニ無ニ心目又塞掌

ヲ合テ祈念シテ云菩薩乃悲願以大海
リモ深ク虚空ヨリモ廣シ中ニモ長谷觀
音ハ威驗殊ニ勝レ大悲ヲ普ク施シ給フ
他ノ國トテ捨給フ事ナク速ニ我若ヲ除
キ給ヘト泣ク申サセ給ケレハ忽然トシ
テ十四計ナル童子現來リ金持扇ヲ以て
奉御足ニ踏セ奉リ給又此童子晝夜
隨テ様々ニ奉給折節御食物
逐シテ様々ニ奉給折節御食物

ヲ進ケレハ剎ハ菩薩ノ助ヲ蒙ル大悲
法味ヲ嘗ケルニヤ日ニ隨御息氣色除ナ
ヒヤカニ成増リ給ケリ然レ凡人目ニ六
童子モ扇モ不見只后此事ヲ見奉リ給カ
クシテ廿一日ヲ經帝王今ハ食通セス
テ數日ニ及ヘハ定テ此后ハ此世ニ無事
ニソ御行シテ御覽スルニ貞當初ニ未尚
増テ假惜シク覺食ケレハ情無ク罪ヲ奉

リシ事ヲ悔テ我御過悔ニ改思食氣免平
奉リ宮ニ迎置給ヌ此日比ノ御事ヲ尋問
給ヘハ有人任聞工給ケリサテ本長谷觀
音ノ御利生也ト帝モ深ク歸依ニ給ケリ
則船ヲ構ヘ義平先生等ノ七人ヲ使者ト
シテ日本國天曆六年壬午歲三月ノ比三十
三物ヲ我山ニ送ル件ノ事ヲ具ニ當寺ニ
令知其狀云大極皇后獻寶財于粟支神國

摩訶舍那山長谷寺跪讚曩風靈德親撫苦
身竊冀天命果施威神生佛雖尊無緣不救
貴哉誠哉秘石尊容寶威通哲遠來踈國答
之無由只傳風氣聊送寶財教成本誓迥述
其意薩埵納受辛中六年二月日其三十三
寶物花瓶火舎闍伽錫杖大聲大鏡栴檀香
沈香蘓合麝香金簾銀花水玉火玉榴璃燈
爐木鈴車琴盤馬腦鉢豹皮虎皮象牙犀角

真珠瓔珞螺貝龍鬚師子頭孔雀尾七穴石
羊毛莖三枝竹二寸丁子一寸米玉用桶用
桶者何物不審也是等人物度之入廻祿燒出云
共金簾銀花馬腦鉢龍鬚十寸八分今二
殘了有當寺觀音入靈驗不思議也誠至
之奉念人自國他國不可依速疾凶善
之預之此山之流記之見之見之見之
昔物語宇治拾遺物語共不法年月見今

四月大丙戌朔

十五日子庚頒奉諸神位記事

類聚符宣抄云太政官符神祇官應領奉宮
中京中諸神位記事右左大臣宜奉勅件位
記且令頒奉者官宜兼知依宣行之仍須於
官齋院披讀宣命然後頒奉符到奉行天曆
六年四月十五日
又云太政官符五畿內諸岡司應領奉神位

記事納韓櫃一合充夫二人使神琴師正六位上大中臣朝臣高枝從二人神部一人從一人右左大臣宣奉勅為奉諸神位記差件等人元使發遣者諸國且兼知依宣施行須每國收寄潔齊擇定便所與使者披讀宣命然後國司請取位記頒奉不得違失符到奉十行天曆六年四月十五日驛鈴一口三刻桂史抄云天曆六年天下諸神增一階其後

連二不絕

丹生明束記云寬平九年十二月五日畿天曆

六年五月日被奉增一階天慶亂賽也○按

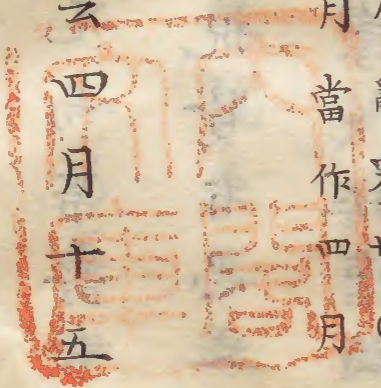
法皇移御仁和寺事

醍醐寺雜事記云李部王記云四月十五日

夜太上天皇遷御仁和本院康子内親王御

願也

花鳥傳情云兼平の御門を三月小御出家



安有之曰月子仁和寺子遷所安有

廿七日拜曆博士保憲讓所帶爵於父忠行事
本朝文粹云請殊蒙天恩以所帶榮爵讓親
父正六位上忠行狀右先父兄而帶爵古人
耻之今亦耻之推榮班而讓親賢者思之愚
亦思之親父忠行心尋古今學兼倭唐訪七
略而叩門戶涉九流而酌淺深嗜學之情老
而彌篤保憲過庭日淺纔窺推步於一隅奉

公勞成已忝榮爵於三朝而老父齡頽青衫
不改柴扉之裏愚子年少朱衣履曳周行之
間曉夕溫清進退失步爰蒲柳經秋而彌脆
水菽并日而屢空盡忠誠於天闕之年長致
孝養於私門之日短方今聖上已以孝治天
下臣下何忘孝留心中望天天慈曲降哀矜
以此朝請之名令讓暮年之父然則父登榮
班得誇五品之孫子返初服猶勝萬戶之侯

不勝思親之志保憲誠惶誠恐謹言天曆六

年四月廿七日從五位下行曆博士賀茂朝

臣保憲誠惶誠恐謹言按朝野群載亦同

廿九日甲東宮參入藤壺事天曆六年四月廿九日

西宮記裏書云天曆六年四月廿九日必

條記曰東宮駕輦車參藤壺右師輔大臣及宮司

殿上人等從輦後帶刀相從以召繼等為車

副者但陣頭侍者啓內舍人等今般候

三十日卯雷鳴陣事天曆六年四月廿九日

西宮記裏書云天曆六年四月廿九日九記云

雷電甚盛犯雷雨參入帶弓箭候御前云

藏人澄景仰可解陣之由頗退本座台仰如

十例云二

是月祈雨御讀經事

西宮記裏書云四月八日以後佛夏例仁壽

二年四月八日灌佛十四日仁王會廿五日

賀茂祭天慶八年四月日讀師任符國分僧

符天曆六年四月日祈雨讀經

五月小丙辰朔

七日戌壬令史生秦安平等書諸神位記目錄

事

類聚符宣抄云史生秦安平同是真右左大

臣宣能書史生二人下差遣内記所令書諸

三神位記目錄等者天曆六年五月七日少外

記文武並奉

十一日

丙寅

補河内國平岡社物忌事

類聚符宣抄云太政官符神祇官應補下坐河

内國平岡神社物忌大中臣時子事右得官

去正月十三日解二偈彼社物忌大中臣吉子

長體之替撰定件時子言上如件望請官裁

被補物忌將令勤職掌者中納言從三位兼

行左衛門督源朝臣高明宣依請者官下兼

知依宣行之符到奉行天曆六年九月十一日

十五日_庚令京職殖桑事

政事要略云應加嚴制令殖桑樹事下京職
宣旨右大史御立維宗仰云右大辨藤原朝
臣有相傳宣左大臣宜奉勅可令勞殖桑樹
之狀去養平四年九月一日下知左右京職
已了而今年來種樹之間無幾伐損之愁不

絕是則諸司諸院宮家仕丁等或忘稱公家
之用或偏假權勢之威不研以未口未家裁
所致也職吏如忘朝章保長不加督察頻習
成俗此害何改且重仰左右京職檢非違使
等禁制伐用令勤豐植若有乖制旨猶切取
者每聞劾告禁身勤決者天曆六年五月十
五日

廿七日_壬位記召給事

廿西宮記裏書云天曆六年五月廿七日九記

云行位記召給事云二内記不候仍外記代

之

六月大乙酉朔

五日祀祈雨奉幣事

文在十日

十日御體御卜事

北山抄御躰御卜條云天曆六年六月祭主

賴基有障不参之由外記申之權少副大中

臣公節奉奏案云二

西宮記御躰御卜條云上卿着陣座外記申

廿神官候御卜由官人進奏案官人昇案立南

廊内侍臨東階上卿起取函付内侍無内侍者上卿

就御所奉延喜廿二年十二月十日大納言

經廊西一間進御所天曆九年大臣經西二

間進御所天曆六年依雨大臣自南殿進御

十九日癸卯祈雨奉幣事

康富記云一度奉幣被分獻兩日例天曆六年六月五日依祈雨被立臨時幣使社十六同十九日有五社幣伊勢以下今日五日被奉十六社內也

廿三日打發遣四堺祭使事
朝野群載云右弁官下山城國和迹堺使蔭子橋兼舒從三人陰陽九中原善益從三人祝少屬秦春連從三人奉禮陰陽師留滿樹

入從三人祭郎學生四人從一人左衛門府生美努定信從二人者督長一人從一人火長一人會坂堺同前大枝堺同前山崎堺同前右今月廿七日為祭治部外四所鬼氣差件等人充使發遣者國且承知依例供給官符追下天曆六年六月廿三日右大弁藤原

朝臣大史阿蘇有相宿禰廣連

廿九日癸丑定季御讀經御前僧補闕請事

西宮記季御讀經裏書云天曆六年六月廿
九日着陣座定御前僧是依仰也又補闕請
令行夏好古朝臣執筆參議在座然而令行
事并書是為追便也

七月小乙卯朔

五日起依大辨不參止南所申文事
西宮記裏書引九記云天曆六年七月五日
并官申文如例但少納言遲參仍法申了後

申無可印申文之由而外記等令召使申云
前蹤无兩度法申之例者所申已忘故實仍
仰令申无南申文依兩大并不參也

八日戌壬伊勢奉幣事

西宮抄云文殊會日有伊勢幣延喜十三天

曆五六八

十五日己淨藏修入角法力事

元亨釋書云釋修入叡山朗善之徒也有神

異初台徒每歲七月望精修之者會法幢院
十角異天曆六年法歲將滿其夜又角于院台
衆令入配淨藏已而入藏出二人有聲萬衆
拭目藏呪縛石其石自上下宛轉猶伎兒弄
八毬一會生布有想入叱曰此物甚闊蓋恬靜
乎語已縛石不動二人持念益切於是乎縛
石中分為兩片自躍到二人前合場嗟嘆曰
燒季之時豈有此等事乎

古今著聞集云淨苑法師有庵んこと明き如表
た今比叡山横川より三年あるとして道流生れ
た之に毎日法花經六部を三時の修行法を
修し亦互に礼おとす回向をせしむ
時護法可もを何とて花を水を汲
下流は一途より回向山の比の事なり七月十
五日安居の初日衆徒臨くをけけに朗
音和為の才子小修入しふ庵んこと明き人

を獲者よ法を以てしるを以て此を石に獲法をハ
法に、も弟六の法を以てして先淨苑おとめ
次波又出るめらる淨苑う云生年七歳より父母
の姉とてを山をあるて雲を志
き物とす日とんををくまに安んじしを法
尼を納んては淨苑をくまに安んじしを命
をおしすこれありと名利のためふをん
上業提のた免ありと我を志くハくくの石

わくも師といふその時をくの石を安んじし
ちつる事鞠のこくありに修めいしはく
の石を安んじし物さふありとやく岩居臨庵と
洞ふ隨く別志別まらぬ大威徳呪を見く聖加
持まに安んじしはくくの石を淨苑又云石命に
よきて禰師よ法を以てして海法を福降初業年
ふくきて親念よりいかに姉弟を志く威徳を安
んじしに在世の摩訶迦葉ありとありと

終と尊者ふ阿々々いふ多てまつまにあふいふ
三寶修時をあらはさんう多之ぬりとりひく
常在靈籠山の向を阿くくおお雲をひかて
安人心肝をうたぐそはくは石又動れも
そはあふ中よりあきてあくのまふれも
ぬてくともふ座をたちくよにをうみと入ふ
きりみく人あみさとなさすとりふ事
水

是月頻有天變事

西宮記裏書云九記云天曆六年七月廿一
日助繩真人為左閤御使來云日來頻有天
變又相僕還饗若在^{志平八月十四日}御忌日前可無穩座候
又不可相撲

八月大甲申朔

十五日^{戊戌}依法皇御愴行大赦事

西宮記裏書云天曆六年八月十五日九記

云太上法皇崩云二叔令夏尋例可行者闕
十之前無恩詔之由內記勘申仍奏聞仰云去
延長太子^{文獻}有詔准可出少叔者仰文時朝
臣云二
醍醐寺雜事記云李部王記云八月十五日
太上天皇崩是日大叔天下先例太上天皇
之崩非當時父子之親無大叔而准文獻太^保
天子^明例有此叔云二

中右記裏書云大內記宗光云天曆之間依朱
雀院太上天皇御惱被行非常叔聞人難之非帝
王二親事者不被行非常叔者

朝野群載云詔太上天皇玉体乖豫究君臣而藥非
藥涉春夏而秋令秋惠露欲晞曉風怨於薜蘿之洞
觀月未暇夜雲慘於三五之霄朕以眇身恭承丕緒
至誠空凝方赤之底真感難達圓清之高思解法細
於一朝以獻寶筭之万壽可大叔天下自天曆六年八月

十五日昧爽以前大辟以下罪無輕重已發
覺未發覺已結正未結正繫囚見徒咸叔除之但
犯八虐故殺謀殺私鑄錢強竊二盜常叔所
不免者不在叔限布告天下明俾聞知主者
施行天曆六年八月十五日從五位下中務
少輔紀朝臣宣奉行

法皇崩御事

扶桑畧記云八月十五日朱雀太上天曆六年

春秋

卅崩葬愛宕郡山置御骨於醍醐山陵傍依

遺詔不建山陵不入國忌

按又見帝王編年
記歷代皇紀皇年

代記皇年代畧記大
鏡裏書愚管抄等

一代要記云朱雀天皇天慶九年四月十三
日讓位於皇太子村上為太上天皇天曆六年三
月十四日入道同八月十五日崩三十歲葬
山城國來定寺北野陵置御骨於醍醐山陵
傍遊位六年

古事談云貞信公忠平參給朱雀天皇御前之次

被申云君ヲハ世間ニ頗ユルニ御坐由令

申候云ニ勅答ニ云故大臣昭宣公基經云レケ

ルトテ先代醍醐被仰レハ世間ノ政ハ如琴操

云ニ大絃急時ハ小絃不堪我急ナラハ世

以為何云ニ按大鏡為村上天皇事

大鏡云朱雀院と優小おます寸あんちも

くぬきせ給く太皇太后宮のおはぬたし

海ををるるを給くしう志不れやせ

給拾遺く是井の己う世ハ不成く少と給ハ多を

にそあ銭たうふ金を海にしくこそ切をく

あのこうを給くう

新續古今集云れいあれおり海にふこら

朱雀院御製をうこら此風とて今ハあるな

かひなまのハ我所の計マ

新千載集云朱雀院かれさせ給て乃志

聖の山にまはらるるまの教中納云朝忠をゆちり抄
思ふ人の行るハ何々々々水々々々々々何々々々

十七日庚子奏遺詔定御心喪等事事

北山抄云天曆六年八月十五日上皇崩十

七日被定行雜事院別當朝忠朝臣參陣外

依遺詔不任喪司不行御喪料不置山陵國

忌不列荷前自餘雜事惣可從停止之由先

傳宣外記上卿奏聞即舉哀素服喪司等雜

事停止之由先下宣父至御葬日廢務御心

喪三月明經道勸父云舜雖非堯子受禪讓

也依漢朝以日易月之制可有十二日御喪

服欽紀傳勸父云上皇有喪服節儉之碩命

御心喪之期可依本服之紀也明法勘申云

外記勘父云大同天皇長元年崩心喪之

期為限暮年天長天皇和七年崩御冠以

速江紫布御簾御座等端皆以布又不立榻

云二件兩帝非受讓但天長元年雖有暮年

喪之詔依臣下上表八月被行神事至于節

會不見被行之由義和例頗難准隨弘仁皇

命似被行依諸卿定申本服三月之間停飲

宴作樂臣下着美服之由下知官符唯計日
十一月可為限者穩子大后遷御主殿祭依延喜
延長元廿三年例也三七日五七日御誦經以殿上
人所眾為使以內藏物為布施元慶依遺詔
停萬事其例如之但彼父子之間也清和陽成此度初
七日當御衰日仍三度被修之舊臣各着御
服公家定除之不候院殿上之上卿只按察在衡
一人也被行神事之時彼若有障為之如何

車仍所被定行也但依不着美服之制卷纓皆

十如輕服然神事之日猶着美服之可候云云

類聚雜例云延喜廿三年主上醍醐依先坊御事

御心表之間御服鈍色云云又天曆六年依

朱雀院御事御心表間同鈍色云云彼時臣

下皆雖奏不可然之由起自獻慮着給云云

小右記寬弘八年七月八日記云右府顯光以敦

賴被申案內於左府道長朱雀院御時御心表三

月廢朝四日陽成院花山院時廢朝五日也
日數不同仰諸道可令勘申欵者御返夏云
五日是定例也至于四日若日次不且被行
歟
又十五日記云朱雀院例一周忌之間卿相
侍臣節會行幸神事等外着銚色
十九日庚依大后可行啓令馬寮牽進御馬
事

類聚符宣抄云右大臣宣奉勅以明日丑尅
中宮可遷御於主殿寮下仰左右馬寮依例
令牽御馬者天曆六年八月十九日大外記
多治真人實相奉依有警固使給此宣旨耳
廿日卯癸朱雀院御葬送事

醍醐寺雜事記云李部王記云廿日御葬送
御前僧廿人大僧都禪喜咒願律師鎮朝為
御導師云二自都芳門路東行經東路從七

條路渡鴨河浮橋亥時、陵所諸寺夾路設
幕念佛院殿上四五位人抱迎火候外陣遣
御輿入南門玉卿退著帷其山作之、左中
將藤原朝臣朝忠乃至僧二口奉仕茶毗事
云云其上物并御輿等於內牆北燒之云云
廿一日朝奉遷御舍利醍醐寺東左中將藤
原朝臣朝忠捧持律師鎮朝醍醐寺座主定
助法師陰陽頭平野宿禰茂樹相從奉安云

帝王編年記云八月十五日崩御年三十同
廿日癸卯葬永定寺或記云葬法性寺東中
尾南原陵置御骨於醍醐山陵傍去位七年
號朱雀院
大鏡裏書天曆六年八月十五日崩年卅同
廿日葬山城國來定寺北野置御骨於醍醐
寺之山陵傍

權記云天曆六年小一條左大臣師輔兼坊官

依為院司執行御葬事已着素服云云

又寛弘八年七月八日記云今日御葬送也

黄幡玉典代内藏属宗岳時重持之此幡延

長立小屋形内天曆六年藏人所人持之康

保四年出納伴康兼持云云

續後撰集云朱雀院北有世孫以系時皮

御之子系多くてみ侍け忠見之侍け乃多不

御之子系多くてみ侍け忠見之侍け乃多不

御之子系多くてみ侍け忠見之侍け乃多不

大后遷御主殿寮事

文在十九日

廿二日乙詔書覆奏事

西宮記裏書云天曆六年八月廿二日乙巳

詔書覆奏不付内侍直進御所奏之依年來

之例也

廿三日午丙御除服并解陣事

寫房卿記卜心德二年十一月廿八日戊午殿師

實下早且召頭弁被仰可令勘錫紵日時之由公定

即被奏下裁縫今日申刻着御今日戌二點陰御二十九日己未戌四點須及

三日來三十日除御也而彼日欠日欠除御例延喜十五年快子內親王薨天曆六年太

上皇崩等時欠日除御見殿上記然而三十有時議被憚欠日縮二日可除御者

日庚申今夕治伊房部卿參陣有解陣事為房予宣下欠日解

陣例天曆六年太上皇崩御時欠日有解陣者定俊勘申

九月大甲寅朔

廿三日子丙令科責諸收御馬貢進違期并減例

數事

政事要畧云太政官符甲斐武藏信乃上野

等國司應科責諸收御馬違期并減例數率

進事右檢案內貢上御馬已以定期年料之

數又有其限國須愷加檢臨必令貢進而年

來或進延期之狀或申不足之由其尤甚者

廿三日^{丙午}御除服并解陣事

大府記云應德二年十一月廿八日^師戊午殿

下^實早且召頭弁^{公定}被仰可令勘錫紵日時之由

即被^{裁縫}奏下^陰御二十九日^申刻着御今日^戌二點

三日^來三十日^除御也而彼日^欠日^欠除御

例^延喜十五年^快子內親王^薨天曆六年^太

上皇崩等時^欠日^除御見殿上^記然而三十

有時^議被^憚欠日^縮二日^可除御者

日^庚申今夕^治部^卿參陣有^解陣事^予宣^下解

陣例^天曆六年^太上皇崩^御時^欠日^有解陣者^定俊^勘申

廿三日^{丙子}令科責諸牧御馬貢進違期并減例

數事

政事要畧云太政官符甲斐武藏信乃上野

等國司應科責諸牧御馬違期并減例數案

進事右檢案內貢上御馬已以定期年料之

數又有其限國須慥加檢臨必令貢進而年

來或進延期之狀或申不足之由其尤甚者

遂以違期非唯牧監之怠慢抑亦國宰之疎
畧也右大臣宣奉勅自今以後猶申延期亦
減例數其牧監者雖致他功不敢褒賞若類
闕怠解却其職但國司者五位已上全奪位
祿六位以下折公廨五分之一者國宜兼知
依宣行之事出給旨不得緩怠存到奉行權
右中弁藤原朝臣光忠右少史笠朝臣雅望
天曆六年九月廿三日

十月水申朔十一日壬申十一日癸酉十一日甲戌
一日甲申依御心表停旬事
園太曆云天曆六依御心表中旬儀豐明節
會等悉停止行幸時無警蹕
二日酉巳於醍醐寺修朱雀院七日御齋會
事

醍醐寺雜事記云李部玉記云天曆六年奉
為朱雀院太上天皇御七日忌設齋會於醍

酬寺上皇去年造塔功畢以十月欲設法會
展供養而遭女御慶子朝臣卒去俄停其事
相次玉體乖和不能遂果院司尋獻旨便就
塔下修御態請僧等度事皆守成規但音聲
之設已以闕然即安置銀阿彌陀佛像塔中
陣供具新寫金字法華經納螺鈿經櫃又墨
一字法花經丑盤經各一部即依先年仰彼時
所寫也塔西縱立七丈幄一字立講讀師高

座列堂具西橫對立七丈幄二字設百僧座
其西又橫對立五丈幄二字北為公卿座南
為侍從座其西縱立七尺幄一字陳誦經施
物請七僧施法服又引百僧衲甲梵音錫杖
分色依大會儀其七僧粥齊講師禪喜僧都
料康子內親王家弁之咒願寬空僧都同家
備之讀師覺惠律師左大臣家設之三禮定
助律師右大臣設之唄運照阿闍梨左衛門

督高明卿弁之散花勢祐已講右兵衛督師
尹卿設之堂達寬中法師權中納言廣明卿
備之講說供養次院御諷誦信濃布五百段
次內藏寮御誦經綿百屯次昌子內親王修
之其寺座主定助法師預造塔事上皇有供
養日任僧綱之御意仍今日有別勅任權律
師是日有障不參會此間左右大臣左衛門
督候殿上幕野中納言在衛卿參議好古朝

臣就公卿座民部卿元方卿同參候不隨身
襖衣不能就殿上幕侍別處云二是日公家
為上皇七二御忌分使被修諷誦其三五七
等日又如此蓋依元慶之例云々
本朝文粹朱雀院四十九日御願文後江相
公奉鑄純銀阿彌陀佛像一軀觀世音菩薩
并得大勢至菩薩像各一體奉寫金字妙法
蓮華經一部八卷無量義經觀普賢經阿彌

陀經尊勝陀羅尼般若心經等各一卷奉寫
墨字妙法蓮花經一部八卷無量義經觀普
賢經各一卷大般涅槃經一部四十二卷右
先年依仰所奉寫也以前供養尊像演說妙
典造寫之趣大槩如右伏惟太上法皇昔是
無為在心辭萬衆而脫屣今亦有為厭世入
三密而出家去春以還聖體不豫摩耶入夢
毒龍遺吸珠之悲世尊患風耆域施獻藥之

術優鉢羅之萼三鯤失方梅檀栴之羹華服
無驗四十年中利生之願不遂三五月下登
覺之行暗催問前途於何處觀音得大挾行
路而奉迎訪後生於誰家寶樹蓮臺加莊嚴
而相待方今仁山長崩群居無主之荒砌慈
海已竭共溺戀恩之涕川射山計日虬箭頻
移鼎湖隔雲漏水屢滴爰三五七之良因聖
主每度修福於七箇寺四十九之惠業國母

臨期開講於一伽藍定知真如宮裏三昧之
月更朗菩提樹下七覺之華彌鮮抑說法有
隣何野非鹿苑如來不住何山非鷲峯然而
殊向醍醐之寺重拂寶塔之下先朝御願留
在此場悅五層之漸成整八音而期會處
訪名普課良家之懸卣聲三調樂欲備天衆
之降臨忽遇蘭房之永凋酷嘆善苗之不熟
獻心所指疑在花時從樂盡哀來志留事變

鳳舞鸞歌雖乖去年之聖慮蘿襟雲衲不改
舊日之詔名敬奉飭龍駕之不返兼復供厲
塔之新成娑婆假使出鳩鳴之城彈右指真
如定是把孔雀之尾掃宮墻嗟吁遠近遺恨
不見春洞連袂之柳腰緇素含哀空聞暮山
咽嵐之松響宮臣某旦尋上皇之轡襟且奉
中宮之令旨右膝著地左手揮淚令修如件
敬白天曆六年十月二日別當中納言從三

位兼行春宮太夫左衛門督藤原朝臣師尹
敬白

類聚雜例云長元九年五月一日女院彰子有先後一條

帝御法事可被行之仰云云而人云被申云

天曆六年母后奉為朱雀院被行法事准彼

例被行有何事乎

朝忠卿集云天曆六年八月十五夜朱雀院

乃出御云云

八月廿九日

又云御四月九日

又云御四月九日

又云御四月九日

又云御四月九日

又云御四月九日

六日 丑 令山城國葛野綴喜兩郡進新嘗會供

御稻粟事

類聚符宣抄云太政官符民部省外應進上

六新嘗會供御稻并粟事稻山城國葛野郡粟

同國級喜郡右得神祇官内大炊等官省寮

解備件供御稻粟等卜定如件者大納言正

三位兼行中宮大夫藤原朝臣顯忠宣奉勅

依件行之者省宜承知依宣行之符到奉行

天曆六年十月六日

八日卯辛官奏事

北山抄官奏條云天曆六年十月八日右大

史栗前扶茂候奏參上之時御立維宗候之

取奏之次問之申云扶茂忽有所煩退出

十二日乙和依太后御惱行幸主殿寮事

西宮記裏書云天曆六年十月十二日小一

條記今日天皇幸主殿寮奉問太后御惱依

御忌喪之間無警蹕鈴奏等又裝束皆用鉞

色但御袍着直衣御冠卷纓也入夜還御扈

從公卿稱名如常

權記云天曆六年朱雀院崩給之後依大后

御惱行幸玉殿祭之時在御心喪內云

十七日庚子大后令奉朱雀院御馬於內裏事

十西宮記裏書云小一條記云十七日故院御馬

十足奉大內左中將朝忠奉中宮仰奏事由

云云依大內左中將朝忠奉中宮仰奏事由

依元慶寺燒亡定仁王會可行否事八日

又臨時仁王會條裏書云天曆六年十月十

七日文範云檢中納言消息云元慶寺燒亡

後未造立前年檀林寺燒時已止為之如何

答云可被定行云云云

十一月大癸丑朔

八日庚申停越前國追捕押領等使事

朝野群載云越前國司解申請官裁吏請被

停止追捕使押領使等狀右在京雜掌申云

今件隨兵士卒非必其人或借威使勢橫
行所部或寄_二夏有犯恟畧人民所部不靜遂
致愁歎望請官裁被停止件使若猶郡司之
力不及國宰之勤難堪須隨_二夏狀申請件使
仍錄_二夏狀謹解天曆六年三月二日同年十
一月八日右大臣宣奉勅依請_二夏狀
九日_{辛酉}置出雲國押領使事_二夏狀
朝野羣載云太政官符出雲國司應以清瀧

靜平為押領使令追捕部內奸盜業_二夏右得
彼國去正月廿六日解狀備謹檢業內美作
伯耆等國申請官符押領使勤行警固而此
國在二境之中暴惡之輩任心橫行自非官
管之使何_二執惡之徒加以年來之間賦稅
之民益集黨類動奪人物謹業_二夏情紀捕凶
類之道尤在此使方今靜平戈幹兼備亦堪
武藝清廉之性勤公在心望清官裁准件等

國例以靜平致裁給押領使具令斷凶惡之
輩且令在平善之風者右大臣宣依請者國
且承知依宣行之符到奉行從四位下行左
中弁橘朝臣好古左大史出雲宿祢蔭時文
曆六年十一月九日
十六日戊辰依御心喪停新嘗會事十月十六
政事要畧云吏部記天曆六年十月十六
日新嘗會停止依在太上天皇心喪內也又按

見園大曆六年十一月五日五申音

十八日庚午依御心喪修行大祓事

北山抄云天曆六年八月十五日上皇崩云

二十月十八日行大祓外記申大祓了後可

音奏之由可仰內豎擇時可仰欽仰云同時

可仰之按八月十七日所引文云御心喪三

十一月乃與下廿二日牙引九記文相合獨

疑十二月十九日吏部王記為猶在御心喪

其中未詳其故

廿二日

甲戌定賀茂臨時祭日事

西宮記裏書云天曆六年十一月十九日九

記云參内仰云臨時祭事宜定申其故心表

大被後可有下向然則依例可行歌舞事也

而年内有如此夏若遺後謗哉為之奈何者

同廿二日令伊尹奏云承平二年雖無指障

被行十二月辭別文云依大嘗延引云二然

則今年被行十二月宜欤仰云定申旨

者

廿八日

庚辰令擇門部為檢非違使公文預事

政事要畧云被別高明當宣云業主長是掌使廳

文簿者也非有戈用難可勤仕如聞者依無

其人_丙不置件職文書紛矢夏自懈緩_丙且_丙左

右門部有戈_上跨者一人為件公文之預令得

勘據之便者天曆六年十一月二十八日左

衛門少志留_甲有忠奉

十二月小 癸未朔

一日癸未左近中将朝忠任参議事

公卿補任云藤朝忠天慶九十一月十九日

從四上天曆五正卅左中将同六正十一兼

伊勢守十二月一日任参議

朝野群載云先朱雀院御時朝忠卿天曆六

年抽拜参議先太皇太后^{穩子}宮御時兼忠卿天

曆八年超登八座彼皆無本宮之可拘只依

憐水幡之新勤也

魚魯愚抄引小野宮記云天曆六年十二月

二日甲申午時許外記傳說除日大間成文

等持來即申云右大臣消息云件大間等可

持参者云二見了返遣之頃之又持來也御

消息云故三條大臣件大間書被奉大殿殿

事誠依御物忌雖候始日已侍何不奉入乎

云二仍留家訖

八日 庚寅 東宮御着袴事

日本紀畧云冷泉院諱憲平天曆四年七月

廿三日戊子於外祖右大臣第立為皇太子

六年十二月八日庚寅着袴

梅又見大鏡裏書皇年代畧記

平戸記云冷泉院天曆六年十二月八日御

着袴於桂芳坊被行其儀歟

朝忠卿集云此の十二月己の宮の御着

まじりたるをたすははるるせはるる大系新勅や山塔のハ

十 松紫をけいけいしる年の陰しはるる

九日 卯辛 左近少将伊尹家藏及内裏事

一文在十一日

十日 辰壬 御躰御卜事

類聚符宣抄云太政官符神祇官外應行御

卜崇参箇條事一御膳水神依人過攝為崇

仰預人可令掃清祭治事一来年春夏兩季

可有鬼氣崇季初祭治大宮四隅京四隅兼

祭日可供奉御祓事一自御在所南西方諸
司所犯土崇可鎮謝事中務民部主稅內匠
造酒內膳右衛門左馬右馬等省寮司府所
犯右得彼官今日十日解倘依例供奉御體
御卜所崇奏聞既訖仍錄狀申送如件者官
宜承知依件行之符到奉行天曆六年十二
月十日
十一日巳癸神今食付所司事

西宮記裏書云天曆六年十二月九日小一
條記云伊尹朝臣宅并有死人頭及助而不
知其由參大內今日令公卿定其穢公卿申
云勘先例如此之穢或七日或不為穢可從
處分仰云可為七日穢今日十一日神今食
付所司令行者

十四日申宇多皇女誨子內親王薨事

一代要記宇多天皇記云皇女誨子內親王

無品母藤有賣女天曆六年十二月十四日

薨

皇胤紹運錄云誨子內親王无品母三木有

賣女

十五日丁酉加茂臨時祭重延引事

西宮記裏書云天曆六年十二月十五日九

記云賀茂臨時祭今日欲被行而誨子親王

昨薨雖未官奏依及天聽忽停止云云

十九日群依諸司不具停郡司召事

西宮記裏書云天曆六年十二月十九日辛

丑小一條記云依郡司召參宮而諸司不具

仍停止

賀茂臨時祭事

又云今日有賀茂臨時祭於御前只給酒饌

無歌舞於建春門發音聲云云

政事要畧云吏部記天曆六年十二月十九

日臨時祭神事及賜使已下饗排頭如常但
不舉音聲使退出左衛門陣初發歌吹子脫
進參給饗祿無神宴法是依正皇念表納
也但依神事不闕歌舞者至社可發音今在
宮中舉樂獨忌陣內頗無可據

廿一日

癸卯

荷前事

不

有

言

而

言

而

言

而

言

而

言

西宮記荷前事書云天曆六年十二月廿一日諸卿
十着大庭座之後依雨氣改晴為雨儀公卿移

着中隔之後左番長笠真見出自長樂門告
御出由

政事要畧云天曆六年十二月廿一日癸卯
是日有荷前事午一點參着建禮門前帷座

去十八日依姑表進廿箇
日假而昨日被召參入中納言藤原在衡

卿同師尹卿源庶明卿參議大江維時朝臣
源正明朝臣小野好古朝臣同參着同刻有
勅改晴儀為雨儀依有雨氣也同二點上達

部以下立大庭座着中重座今日左大臣可
被參入云二仍使上達部祇候之間左兵衛
番長笠真見出自長樂門申云右大弁有相
朝臣仰云宸儀御出也早二可參進者令申
云左大臣可被參云三仍未補使等申障闕
所者重參來申云左大臣被申障由己不早
二可定行者件事若大臣不參當日上卿可
定行之由須仰外記而今令近衛舍人忽然

所作理不可然于時召外記春道有方仰可
進使着文之由即有方進差文即申云申身
病大夫等依例候待賢門又不申障由之人
其數若干人也者一二令申其由了仰云若
有擬補件闕之人二哉有擬補之由有方申
了以諸大夫及墓所使次
官等補十陵使闕也陵使等夾名奉置
是則依宣令進也而依件差文上達部以下
一二參進如恒一剋使等發遣了上卿退出

畢今日雨脚滂沱終宵不休是日親王不參

入而八條式重明部卿供奉行幸便着上達部座

上云記者未詳

廿九日辛亥追儻事

西宮記裏書云天曆六年十二月二十九日

小一條記云參東宮定追儻分配及元三日

後所等其後著承明門東腋座暫按察中在納衛

言參着予師尹語中納言云方相度御前出北門

而昨今當御物忌前例如何者納言召外記

傳說令檢先例已無所見仍差傳說付藏入

令取業內還來云藏人清時傳仰云依例可

行亥一刻諸衛開門追儻儀如常

是年高野山奥院堂塔為雷火燒亡事

高野山奥院興廢記云村上天皇御宇天曆

六壬子之比奥院堂塔等併為雷火令燒失

了自彼承平三年修理供養之日迄此天曆

六年雷火燒失之時僅隔廿年之星霜即經
二代之聖朝是則大師御入定之後一百廿
四年也天德年中和泉講師雅真公與院類
上後經五六年尋塔婆燒失之灰燼始堂宇
建立之土木今與院廟堂此其處也于時當
山座主僧正寬空寺務之年也是則相當大
師入定以後一百廿九年可能檢之猶不分
明後哲誓古當散
其疑

Faint, illegible text on the left page, possibly bleed-through from the reverse side.

Faint, illegible text on the right page, possibly bleed-through from the reverse side.



