

備考 本表ハ各年十二月末現在ノ組合數ニ付翌年一月十日迄ニ到達シタル報告書ニ基キ集計シタルモノナリ

計	沖鹿 兒 繩島	宮大熊長佐 崎分本崎賀	福高愛香徳 岡知媛川島	山廣岡島鳥 口島山根取	和奈兵大京 歌 山良庫阪都	滋 賀
六〇〇	一七	三一一一	四二九三七	三三〇元三	五四三三三	七
六五五	一七	二一三三	〇三八〇八	三三〇元四	二四四三三	七
六三三	一七	〇一三三	三四九二八	三三〇元四	三三三三〇	七
六六六	一七	〇一三三	七五九二八	四三三六四	三三三六四	八
六三三	一七	〇一三三	八三九二八	四三三六四	二六三七二	七
五二一	一七	〇一三五	五二七六〇	四九三三二	〇三三七三	七
五二三	一三	〇一三四	〇二七六四	四八三三二	五八三七三	七
四九七	一三	九一三四	〇二七五四	四八三三二	五九三七三	七
四七三	一四	〇一三四	〇三三三五	四八三三二	五九三七三	七
四七四	一四	〇一三四	九三三三五	四三三〇九	五九三七三	七

道府縣名	三愛靜岐	長山福石富	新神東千埼 奈	群柄茨福山	秋宮岩青北 海
	重知岡阜	野梨井川山	湯川京葉玉	馬木城島形	田城手森道
五昭 年末和	六四三三	四七六四三	三五二三五	二九八八三	二四一一九
六昭 年末和	元四三三	四七四五三	三五二三五	三七八八三	二四一一九
七昭 年末和	元四三三	四〇四五三	七五二四五	四三八〇四	四四一一九
八昭 年末和	元四三三	四一四五三	四五二四六	四〇九〇五	三五一一〇
九昭 年末和	元四三六	四一四六三	四五二四五	〇三二〇五	〇五一一七
十昭 年末和	八三三七	二八三三三	四五二〇三	五三二二九	〇三一一三
十昭 一年末和	九三三六	二四三三四	四五二〇三	五三二四九	〇三一一〇
十昭 二年末和	九三三五	一四四三四	四五二〇三	五三二四九	〇三一一〇
十昭 三年末和	五三三五	一五三三三	三五二〇三	五三二四九	〇三一一〇
十昭 四年末和	五三三五	一六三三二	三五二〇三	五三二四九	〇三一一九

七地主組合年次別現在數表

八地主組合員數年次別現在數表

道府縣名	五昭年末和	六昭年末和	七昭年末和	八昭年末和	九昭年末和	十昭年末和	十昭一年末和	十昭二年末和	十昭三年末和	十昭四年末和
北海	七、四九	七、五四	七、四八	七、五七	七、一六	四、三三	四、三〇	四、三〇	四、三六	四、二〇
青森	一、〇九	一、〇九	一、〇九	一、〇九	一、〇九	一、〇九	一、〇九	一、〇九	一、〇九	一、〇九
岩手	一、〇九	一、〇九	一、〇九	一、〇九	一、〇九	一、〇九	一、〇九	一、〇九	一、〇九	一、〇九
宮城	一、〇九	一、〇九	一、〇九	一、〇九	一、〇九	一、〇九	一、〇九	一、〇九	一、〇九	一、〇九
秋田	一、〇九	一、〇九	一、〇九	一、〇九	一、〇九	一、〇九	一、〇九	一、〇九	一、〇九	一、〇九
山形	一、〇九	一、〇九	一、〇九	一、〇九	一、〇九	一、〇九	一、〇九	一、〇九	一、〇九	一、〇九
福島	一、〇九	一、〇九	一、〇九	一、〇九	一、〇九	一、〇九	一、〇九	一、〇九	一、〇九	一、〇九
茨城	一、〇九	一、〇九	一、〇九	一、〇九	一、〇九	一、〇九	一、〇九	一、〇九	一、〇九	一、〇九
栃木	一、〇九	一、〇九	一、〇九	一、〇九	一、〇九	一、〇九	一、〇九	一、〇九	一、〇九	一、〇九
群馬	一、〇九	一、〇九	一、〇九	一、〇九	一、〇九	一、〇九	一、〇九	一、〇九	一、〇九	一、〇九
千代田	一、〇九	一、〇九	一、〇九	一、〇九	一、〇九	一、〇九	一、〇九	一、〇九	一、〇九	一、〇九
東京	一、〇九	一、〇九	一、〇九	一、〇九	一、〇九	一、〇九	一、〇九	一、〇九	一、〇九	一、〇九
神奈川	一、〇九	一、〇九	一、〇九	一、〇九	一、〇九	一、〇九	一、〇九	一、〇九	一、〇九	一、〇九
東海	一、〇九	一、〇九	一、〇九	一、〇九	一、〇九	一、〇九	一、〇九	一、〇九	一、〇九	一、〇九
石川	一、〇九	一、〇九	一、〇九	一、〇九	一、〇九	一、〇九	一、〇九	一、〇九	一、〇九	一、〇九
福井	一、〇九	一、〇九	一、〇九	一、〇九	一、〇九	一、〇九	一、〇九	一、〇九	一、〇九	一、〇九
山梨	一、〇九	一、〇九	一、〇九	一、〇九	一、〇九	一、〇九	一、〇九	一、〇九	一、〇九	一、〇九
長野	一、〇九	一、〇九	一、〇九	一、〇九	一、〇九	一、〇九	一、〇九	一、〇九	一、〇九	一、〇九
新潟	一、〇九	一、〇九	一、〇九	一、〇九	一、〇九	一、〇九	一、〇九	一、〇九	一、〇九	一、〇九
富山	一、〇九	一、〇九	一、〇九	一、〇九	一、〇九	一、〇九	一、〇九	一、〇九	一、〇九	一、〇九
石川	一、〇九	一、〇九	一、〇九	一、〇九	一、〇九	一、〇九	一、〇九	一、〇九	一、〇九	一、〇九
岐阜	一、〇九	一、〇九	一、〇九	一、〇九	一、〇九	一、〇九	一、〇九	一、〇九	一、〇九	一、〇九
愛知	一、〇九	一、〇九	一、〇九	一、〇九	一、〇九	一、〇九	一、〇九	一、〇九	一、〇九	一、〇九
靜岡	一、〇九	一、〇九	一、〇九	一、〇九	一、〇九	一、〇九	一、〇九	一、〇九	一、〇九	一、〇九
三愛	一、〇九	一、〇九	一、〇九	一、〇九	一、〇九	一、〇九	一、〇九	一、〇九	一、〇九	一、〇九

備考 本表ハ各年十二月末現在ノ組合員數ニ付翌年一月十日迄ニ到達シタル報告書ニ基キ集計シタルモノナリ

計	沖鹿	宮大熊長佐	福高愛香徳	山廣岡島鳥	和奈兵大京	滋
五、七六	三、四六	六、八四	一、一〇	一、〇八	一、四二	三、三三
五、五五	三、四六	六、八四	一、一〇	一、〇八	一、四二	三、三三
五、四四	三、四六	六、八四	一、一〇	一、〇八	一、四二	三、三三
四、六五	三、四六	六、八四	一、一〇	一、〇八	一、四二	三、三三
四、八六	三、四六	六、八四	一、一〇	一、〇八	一、四二	三、三三
三、七三	三、四六	六、八四	一、一〇	一、〇八	一、四二	三、三三
三、七三	三、四六	六、八四	一、一〇	一、〇八	一、四二	三、三三
三、五〇	三、四六	六、八四	一、一〇	一、〇八	一、四二	三、三三
三、九〇	三、四六	六、八四	一、一〇	一、〇八	一、四二	三、三三
三、五五	三、四六	六、八四	一、一〇	一、〇八	一、四二	三、三三

備考 本表ハ各年十二月末現在ノ組合數ニ付翌年一月十日迄ニ到達シタル報告書ニ基キ集計シタルモノナリ

計	沖鹿 兒 繩島	宮大熊長佐 崎分本崎賀	福高愛香徳 岡知媛川島	山廣岡島鳥 口島山根取	和奈兵大京 歌 山良庫阪都	滋 賀
一、九〇	一〇	八、五、一、二	四、一、四、三、四	五、〇、三、四、五	三、九、〇、三、三	三
二、〇四	一〇	八、五、一、二	六、四、四、四、四	五、〇、四、四、四	三、〇、三、三、三	三
二、〇九	一〇	九、一、五、一、二	七、三、四、三、三	五、〇、四、四、四	四、〇、九、三、三	三
二、三〇	一〇	九、一、五、三、四	九、四、四、四、三	七、〇、五、四、四	五、二、六、七、六	三
二、三九	一〇	九、一、五、三、四	六、四、四、四、三	八、〇、五、三、四	四、二、〇、七、四	三
一、七四	一〇	九、一、五、一、三	三、五、四、六、三	三、四、七、六、四	二、四、九、七、四	三
二、八六	一、二	〇、二、五、一、七	五、五、四、八、五	三、五、六、三、四	一、五、〇、七、四	一、三
二、四九	一、四	〇、二、五、一、八	三、五、四、八、五	三、五、七、四、四	一、六、三、七、四	三
三、一五	一、六	八、二、五、一、八	三、三、四、八、五	三、五、七、五、四	一、六、四、七、四	三
三、一五	一、六	八、二、六、一、八	三、三、八、七、五	四、一、七、五、四	一、六、四、六、四	三

一〇 協調組合年次別現在數表

道府縣名	三愛靜岐	長山福石富	新神東千埼 奈	群振茨福山	秋宮岩青北 海
五昭 年 末 和	六三、五〇	九六、六一、六	一〇、一、九、四	五〇、二八、〇〇	四六、一、二、九
六昭 年 末 和	六三、五九	〇〇、六、一、六	一〇、一、九、四	五〇、二八、二、六	四六、一、二、三
七昭 年 末 和	六四、五〇	二九、六、一、六	一〇、一、九、四	五〇、二八、四、九	四六、一、二、三
八昭 年 末 和	三三、六、五	六五、六、二、九	二、九、一、九、八	六五、九、九、七、八	四七、一、二、三
九昭 年 末 和	三六、六、六	六五、四、二、九	三、一、九、八、三	六、九、七、五、二	五、七、一、二、四
十昭 年 末 和	九〇、六、六	八、七、四、四、七	三、一、〇、四	六、三、七、五、五	五、九、二、三、〇
十昭 一 年 末 和	九〇、八、五	八、六、四、四、七	四、一、一、三、〇	一、七、三、三、八、九、五	五、九、二、三、六
十昭 二 年 末 和	九〇、八、五	七、三、四、四、〇	七、一、一、三、〇	一、七、三、三、八、六、七	五、二、三、二、四
十昭 三 年 末 和	九七、八、五	七、三、四、四、七	一〇、一、一、三、〇	一、九、一、六、七、七、〇	五、五、二、三、二
十昭 四 年 末 和	〇三、八、五	六、六、四、四、七	九、一、一、三、〇	一、九、一、五、七、五、〇	六、五、五、二、九

備考「其ノ他」ノ欄ニハ一農場ヲ區域トスルモノ又ハ或地主ト其ノ關係小作人トヲ以テ組織トスルモノ等ヲ合ム

計	沖鹿 兒 細島	宮大熊長佐 崎分本崎賀	福高愛香徳 岡知媛川島	山廣岡島鳥 口島山根取	和奈兵大京 歌 山良庫阪都	滋 賀
二、三六七	一五	五一一七	三四二九〇	二一六〇四	一三五一〇	四
二						
八		一				
二〇	一〇	四	六四七五六	一六八	一三九	一
三			一	九		
八六	一五		六四三三	二五五六	二九一二	三
一、三四			四	二二	三三	一三
三						
二						

道府縣名	三愛靜岐	長山福石富	新神東千埼	群栃茨福山	秋宮岩青北
重知岡阜	野梨井川山	湯川京葉玉	馬木城鳥形	田城手森道	海
組合數	五八二二	一四一九	八	一、八六	五五一一
全國					
道府縣					
一府縣					
數郡					
一郡					
數町村	二一				三一
一町村	一六	三一	八	八	三一
數大字			五	七	
一大字	二二五	一〇一八	五	六五	三一
未一大字				一、三五	
其ノ他					
不明					

二 區域別小作委員會數表

備考 本表ハ各年十二月末現在ノ組合ニ付翌年一月十日迄ニ到達シタル報告書ニ基キ集計シタルモノナリ

計	沖鹿 兒 繩島	宮大熊長佐 崎分本崎賀	福高愛香徳 岡知媛川島	山廣岡島鳥 口島山根取	和奈兵大京 歌 山良庫阪都	滋 賀
九三	一七	三一一一	五三三三	一三三三	一三六	四
九三	一七	三一一一	五三三三	一三三三	一三五	四
九九	一七	三一一一	六四三三	一三三三	一三六	四
一〇〇	一七	五一一二	八四三三	一三五四	二四九	四
一〇〇	一七	五一一二	六五三三	一三五〇	二四九	四
九九	一七	五一一二	七四三三	一三〇〇	二〇六	四
一一〇	一〇	五一一六	八四三三	一三〇九	一三六	四
一一九	一三	五一一七	三三三三	一三三〇	一三六	四
一二九	一五	五一一七	三三三三	一三三〇	一三五	四
一三七	一五	五一一七	三三三三	二一六四	一三五	四

道府縣名	三愛靜岐	長山福石富	新神東千埼 奈	群栃茨福山 馬木城島形	秋宮岩青北 海 田城手森道
五昭 年末和	五九二二	五〇一三	四一一一	四九一一	〇四一一
六昭 年末和	五九二二	五四一三	元一一一	四九一一	八四一一
七昭 年末和	五〇二二	五三一三	元一一一	五〇一一	八四一一
八昭 年末和	九一三三	八四一一	七一一一	五〇一一	八五一一
九昭 年末和	九一三三	八五一一	元一一一	五七一一	九五一一
十昭 年末和	四〇三三	一三一三	四〇一一	五八一一	九五一一
十昭 一年末和	四九二九	一三一三	四一一一	一、六六一	九五一一
十昭 二年末和	四〇二八	一四一一	七一一一	一、六七	〇五一一
十昭 三年末和	五〇二八	一四一一	元一一一	一、八九	〇五一一
十昭 四年末和	五八二二	一四一一	元一一一	一、八九	五五一一

一三 小作委員會年次別現在數表

昭和十三年

小作爭議・小作調停及地主小作人組合關係調查表

小作争議ニ關スル調査諸表
昭和十四年六月三十日迄ニ到達シタル趣旨ニ基キ作成セリ

第一 小作争議ニ關スル調査諸表

凡 例

- 一 各表ハ昭和十四年六月三十日迄ニ到達シタル趣旨ニ基キ作成セリ
- 二 第四表及第五表ハ解決事件ニ付集計セリ

計	沖鹿 兒 細島	宮大熊長佐 崎分本崎賀	福高愛香德 岡知媛川島	山廣岡島鳥 口島山根取	和奈兵大京 歌 山良庫阪都	滋 賀
二、四四	11	二一四九七	八四六〇五	六七四四七	四四三五六	四
二、四七	11	三四〇九三	二六三三六	三六七〇七	七九六九六	四
三、四九	15	八五四九四	一七三三三	四七〇七五	九六七五五	四
三、四四	18	三五四三三	一七九七七	四四七〇七	七九六九六	四
四、〇〇	1四	四九一七五	一七四〇七	五九七〇七	〇三三九七	三
五、八八	1四	三三九七四	三三三三三	三三三三三	〇三三三三	三
六、八四	1四	八七四三三	四三三三三	七九六九六	九六七五五	四
六、八四	1三	四三三三三	二六三三三	七九六九六	九六七五五	四
六、七〇	1二	元三三三三	二六三三三	七九六九六	九六七五五	四
四、六五	1三	三三三三三	二六三三三	七九六九六	九六七五五	四

道府縣名	三愛靜岐	長山福石富	新神東千埇 奈	群栃茨福山	秋宮岩青北 海
昭和四年	五五三九	六六七七四	四四〇五六	四四三三三	三三三三三
昭和五年	六四三九	七三三三三	五元元三	五元元三	三三三三三
昭和六年	五五三九	七三三三三	六元元三	七三三三三	三三三三三
昭和七年	四三三三	七三三三三	六元元三	〇八〇二二	〇三三三三
昭和八年	二四三三	四三三三三	五元元三	三三三三三	九元二四三
昭和九年	一三三三	三三三三三	四元元三	〇三三三三	四二四三三
昭和十年	一三三三	四三三三三	四元元三	三三三三三	四三三三三
昭和十一年	三三三三	二六三三三	七元元三	三三三三三	三三三三三
昭和十二年	一三三三	二六三三三	三三三三三	三三三三三	三三三三三
昭和十三年	一三三三	二六三三三	三三三三三	三三三三三	三三三三三

一 小作爭議年次別發生件數表

割計 合(%)	計 六・七〇	昭 和 十 二 年 同 期 ノ 計 數	割計 合(%)	計 四・六五	神鹿	宮大熊長佐	福高愛香德	山廣岡島鳥	和奈兵大京
					兒	崎分本崎賀	岡知緩川島	口島山根取	山良庫阪都
三・六	三・〇		三・〇	一・九	一	三	一	一	一
三	一・七		三	七					
一・八	一・二六		一・九	八	一	一	一	一	一
三	一・九		二	六	一	一	一	一	一
〇・六	一		〇・四	二					
二	八		二	三	一				
〇・三	二		〇・四	二					
六	三・三		四	一・八					
七	三・五		五	二・五	一	一	一	一	一
二	三		二	四					
五	三		四	一・九					
三	三		三	八					
一〇・一	六・三		一三・〇	五・三	一	一	一	一	一
三	三		五	三					
三	三		四	一・九					
五	六		二〇	四					
二	九		〇・四	二					
五・〇	三・九		四・七	三・八	一	一	一	一	一

道	府	縣	名	爭議件數	
滋	三	愛	靜	岐	八
長	山	福	石	富	二
新	神	東	千	埼	三
群	柄	茨	福	山	六
秋	宮	岩	青	北	三
海					二
賀	重	知	岡	阜	三
野	梨	井	川	山	二
湯	川	京	葉	玉	三
馬	木	城	島	形	三
田	城	手	森	道	三

小作料作小	上值	改期有料作小	了滿問期定	病害旱水風	他ノ其害蟲	作不	率高料作小	農他ノ其麥米	落下價物產	夕多費勞	償不支收	益薄農作小	難困計生	一統不料作小	米込査檢米產	係關米勵獎	ハ又係關作小	上引地作小	劃區・地耕	係關理整	小ノ者有所前	絶拒ヲ込申作	徵過料作小	地作小ハ又	違相積面	納滯料作小	作小=人作小	求要取買地	項條停調	行履不	行履不約契	書證作小	係關證保	他ノ其	
二	二	一	一	一	一	一	一	一	一	一	一	一	一	一	一	一	一	一	一	一	一	一	一	一	一	一	一	一	一	一	一	一	一	一	一

小作爭議一覽表 (其ノ二)

割 合 (%)	計 六 七 〇	昭 和 十 二 年 同 期 ノ 計 數	割 合 (%)	計 四 六 五	沖鹿	宮大熊長佐	福高愛香德	山廣岡島鳥	和奈兵大京
					兒 繩島	崎分本崎賀	岡知媛川島	口島山根取	山良庫阪都
三〇	一八四	二・九	一三三		一	一	一	一	一
三三	二一三	二・一	一〇六						
三七	二三八	三・三	一四八		一	一	一	一	一
三〇	二	三・四	二						
三三	二	三・五	二						
三六	二	三・六	二						
三九	二	三・七	二						
四二	二	三・八	二						
四五	二	三・九	二						
四八	二	四・〇	二						
五一	二	四・一	二						
五四	二	四・二	二						
五七	二	四・三	二						
六〇	二	四・四	二						
六三	二	四・五	二						
六六	二	四・六	二						
六九	二	四・七	二						
七二	二	四・八	二						
七五	二	四・九	二						
七八	二	五・〇	二						
八一	二	五・一	二						
八四	二	五・二	二						
八七	二	五・三	二						
九〇	二	五・四	二						
九三	二	五・五	二						
九六	二	五・六	二						
九九	二	五・七	二						
一〇二	二	五・八	二						

八七

滋三愛靜岐	長山福石富	新神東千埼	群栃茨福山	秋宮岩青北	海	名縣府道
賀重知岡阜	野梨井川山	湯川京葉玉	馬木城島形	田城手森道		
二二	一	一	一	一	一	一
三	一	一	一	一	一	一
四	一	一	一	一	一	一
五	一	一	一	一	一	一
六	一	一	一	一	一	一
七	一	一	一	一	一	一
八	一	一	一	一	一	一
九	一	一	一	一	一	一
一〇	一	一	一	一	一	一
一一	一	一	一	一	一	一
一二	一	一	一	一	一	一
一三	一	一	一	一	一	一
一四	一	一	一	一	一	一
一五	一	一	一	一	一	一
一六	一	一	一	一	一	一
一七	一	一	一	一	一	一
一八	一	一	一	一	一	一
一九	一	一	一	一	一	一
二〇	一	一	一	一	一	一
二一	一	一	一	一	一	一
二二	一	一	一	一	一	一
二三	一	一	一	一	一	一
二四	一	一	一	一	一	一
二五	一	一	一	一	一	一
二六	一	一	一	一	一	一
二七	一	一	一	一	一	一
二八	一	一	一	一	一	一
二九	一	一	一	一	一	一
三〇	一	一	一	一	一	一
三一	一	一	一	一	一	一
三二	一	一	一	一	一	一
三三	一	一	一	一	一	一
三四	一	一	一	一	一	一
三五	一	一	一	一	一	一
三六	一	一	一	一	一	一
三七	一	一	一	一	一	一
三八	一	一	一	一	一	一
三九	一	一	一	一	一	一
四〇	一	一	一	一	一	一
四一	一	一	一	一	一	一
四二	一	一	一	一	一	一
四三	一	一	一	一	一	一
四四	一	一	一	一	一	一
四五	一	一	一	一	一	一
四六	一	一	一	一	一	一
四七	一	一	一	一	一	一
四八	一	一	一	一	一	一
四九	一	一	一	一	一	一
五〇	一	一	一	一	一	一
五一	一	一	一	一	一	一
五二	一	一	一	一	一	一
五三	一	一	一	一	一	一
五四	一	一	一	一	一	一
五五	一	一	一	一	一	一
五六	一	一	一	一	一	一
五七	一	一	一	一	一	一
五八	一	一	一	一	一	一
五九	一	一	一	一	一	一
六〇	一	一	一	一	一	一
六一	一	一	一	一	一	一
六二	一	一	一	一	一	一
六三	一	一	一	一	一	一
六四	一	一	一	一	一	一
六五	一	一	一	一	一	一
六六	一	一	一	一	一	一
六七	一	一	一	一	一	一
六八	一	一	一	一	一	一
六九	一	一	一	一	一	一
七〇	一	一	一	一	一	一
七一	一	一	一	一	一	一
七二	一	一	一	一	一	一
七三	一	一	一	一	一	一
七四	一	一	一	一	一	一
七五	一	一	一	一	一	一
七六	一	一	一	一	一	一
七七	一	一	一	一	一	一
七八	一	一	一	一	一	一
七九	一	一	一	一	一	一
八〇	一	一	一	一	一	一
八一	一	一	一	一	一	一
八二	一	一	一	一	一	一
八三	一	一	一	一	一	一
八四	一	一	一	一	一	一
八五	一	一	一	一	一	一
八六	一	一	一	一	一	一
八七	一	一	一	一	一	一
八八	一	一	一	一	一	一
八九	一	一	一	一	一	一
九〇	一	一	一	一	一	一
九一	一	一	一	一	一	一
九二	一	一	一	一	一	一
九三	一	一	一	一	一	一
九四	一	一	一	一	一	一
九五	一	一	一	一	一	一
九六	一	一	一	一	一	一
九七	一	一	一	一	一	一
九八	一	一	一	一	一	一
九九	一	一	一	一	一	一
一〇〇	一	一	一	一	一	一

小作爭議一覽表 (其ノ三)

八六

三 小作爭議月次別發生件數表

割合 (%)	計	昭和十二年	同	期	ノ	計	數	割合 (%)									
								沖鹿	宮大熊長佐	福高愛香德	山廣岡島鳥	和奈兵	兒	歌	繩島	崎分本崎賀	岡知媛川島
100.0	6,110	100.0	100.0	100.0	100.0	100.0	4,645	1.3	3.5	4.2	5.5	7.9	11.3	13.5	15.7	17.9	21.3
17.1	1,051	17.1	17.1	17.1	17.1	17.1	633	1.9	2.8	3.5	4.4	5.5	7.9	11.3	13.5	15.7	17.9
23.3	1,433	23.3	23.3	23.3	23.3	23.3	893	1.9	3.2	4.1	5.1	7.0	9.9	13.2	15.5	17.8	21.2
24.6	1,503	24.6	24.6	24.6	24.6	24.6	933	1.4	2.5	3.2	4.0	5.4	7.3	10.2	12.1	14.0	16.9
10.7	659	10.7	10.7	10.7	10.7	10.7	533	1.3	2.8	3.5	4.2	5.5	7.9	11.3	13.5	15.7	17.9
9.8	607	9.8	9.8	9.8	9.8	9.8	493	1.3	2.8	3.5	4.2	5.5	7.9	11.3	13.5	15.7	17.9
5.6	349	5.6	5.6	5.6	5.6	5.6	463	1.8	2.7	3.4	4.1	5.4	7.3	9.2	11.1	13.0	14.9
3.0	189	3.0	3.0	3.0	3.0	3.0	253	1.2	2.3	2.9	3.5	4.6	6.1	7.6	9.1	10.6	12.1
2.1	133	2.1	2.1	2.1	2.1	2.1	173	1.1	2.1	2.6	3.1	4.1	5.1	6.1	7.1	8.1	9.1
3.1	188	3.1	3.1	3.1	3.1	3.1	263	1.5	2.8	3.5	4.2	5.5	7.9	11.3	13.5	15.7	17.9
4.9	302	4.9	4.9	4.9	4.9	4.9	403	1.3	2.5	3.2	4.0	5.4	7.3	9.2	11.1	13.0	14.9
7.9	497	7.9	7.9	7.9	7.9	7.9	593	1.5	2.8	3.5	4.2	5.5	7.9	11.3	13.5	15.7	17.9
7.9	499	7.9	7.9	7.9	7.9	7.9	603	1.3	2.4	3.1	3.8	5.0	6.7	8.4	10.1	11.8	13.5

道府縣名	爭議件數	一月	二月	三月	四月	五月	六月	七月	八月	九月	十月	十一月	十二月
大京	1,490	51	41	75	33	21	51	11	11	11	11	33	40
滋三愛靜岐	4,609	205	391	833	686	686	2,131	1,111	1,111	1,111	1,111	1,111	1,111
長山福石富	2,749	94	111	211	111	111	111	111	111	111	111	111	111
新神東千埼	4,376	93	111	211	111	111	111	111	111	111	111	111	111
群栃茨福山	2,334	30	37	75	111	111	111	111	111	111	111	111	111
秋宮岩青北	3,754	51	51	102	102	102	102	102	102	102	102	102	102
海	3,754	51	51	102	102	102	102	102	102	102	102	102	102
阪都	1,490	51	41	75	33	21	51	11	11	11	11	33	40
賀重知岡阜	4,609	205	391	833	686	686	2,131	1,111	1,111	1,111	1,111	1,111	1,111
野梨井川山	2,749	94	111	211	111	111	111	111	111	111	111	111	111
湯川京葉玉	4,376	93	111	211	111	111	111	111	111	111	111	111	111
馬木城島形	2,334	30	37	75	111	111	111	111	111	111	111	111	111
田城手森道	3,754	51	51	102	102	102	102	102	102	102	102	102	102

割計	道府縣名					
	沖鹿 兒 細島	宮大熊長佐 崎分本崎賀	福高愛香德 岡知媛川島	山廣岡島鳥 口島山根取	和奈兵大京 歌 山良庫阪都	滋 賀
合 (%)	四、六五	二、三三	三、五〇	二、七九	二、二二	二、三三
100.0	四、〇〇	一、八〇	二、四〇	三、二〇	二、二二	二、三三
五・三	二、〇五	一、四〇	九、三三	四、三三	六、三三	四、三三
三・〇	一、二四	一、三三	五、三三	八、三三	七、三三	五、三三
二・九	四、九	一、九	五、九	一、一	〇、四	三、九
五・三	三、七	一、七	一、二	一、二	一、二	一、二
〇・七	三、六	一、六	一、一	一、一	一、一	一、一

道府縣名	道府縣名				
	三愛靜岐	長山福石富	新神東千埼	群栃茨福山	秋宮岩青北
重知岡阜	野梨井川山	湯川京葉玉	馬木城鳥形	田城手森道	海
争議件數	二、〇四	一、〇三	三、三三	二、〇三	三、三三
解決件數	一、〇三	九、三三	三、三三	二、〇三	三、三三
一ヶ月未滿	四、三三	九、三三	〇、八二	五、五五	〇、七四
三ヶ月未滿	五、六一	七、〇二	九、七四	七、七六	四、〇九
六ヶ月未滿	五、八一	八、三四	二、五六	〇、八五	四、五二
一ヶ年未滿	二、三一	四、七三	〇、一四	二、七六	五、一一
一年六ヶ月未滿	一、一一	一、一一	六、一一	一、一一	一、一一

四 小作争議繼續期間別件數表

備考 一事件ノ解決ニ二種類以上ノ調停者關與セルモノハ其ノ數ニ應ジ重複計上セリ

計	沖鹿 兒 繩島	宮大熊長佐 崎分本崎賀	福高愛香徳 岡知媛川島	山廣岡島鳥 口島山根取	和奈兵大京 歌 山良庫阪都	滋三 賀重
四〇〇	八	三〇四〇〇	一〇五五〇	三三九四三	三三三三三	七三
四五	九	一七一三	〇三三七〇	四三七八二	三七三三	七三
二						
一八一六元	四	三三三三	七五〇六	一三三三	七三三三	一八
三八	五	三九一一	〇八二六	八四三三	〇五一一	三元
八						
三						
三						
一三五	三	四	八九六〇	九七三三	三三九〇	一八
七五						
七						
二五						
一九						
一四	七	三五	九四三	一八四三	一六六一	一三
一						
一〇	四	二七	三	三	一	一

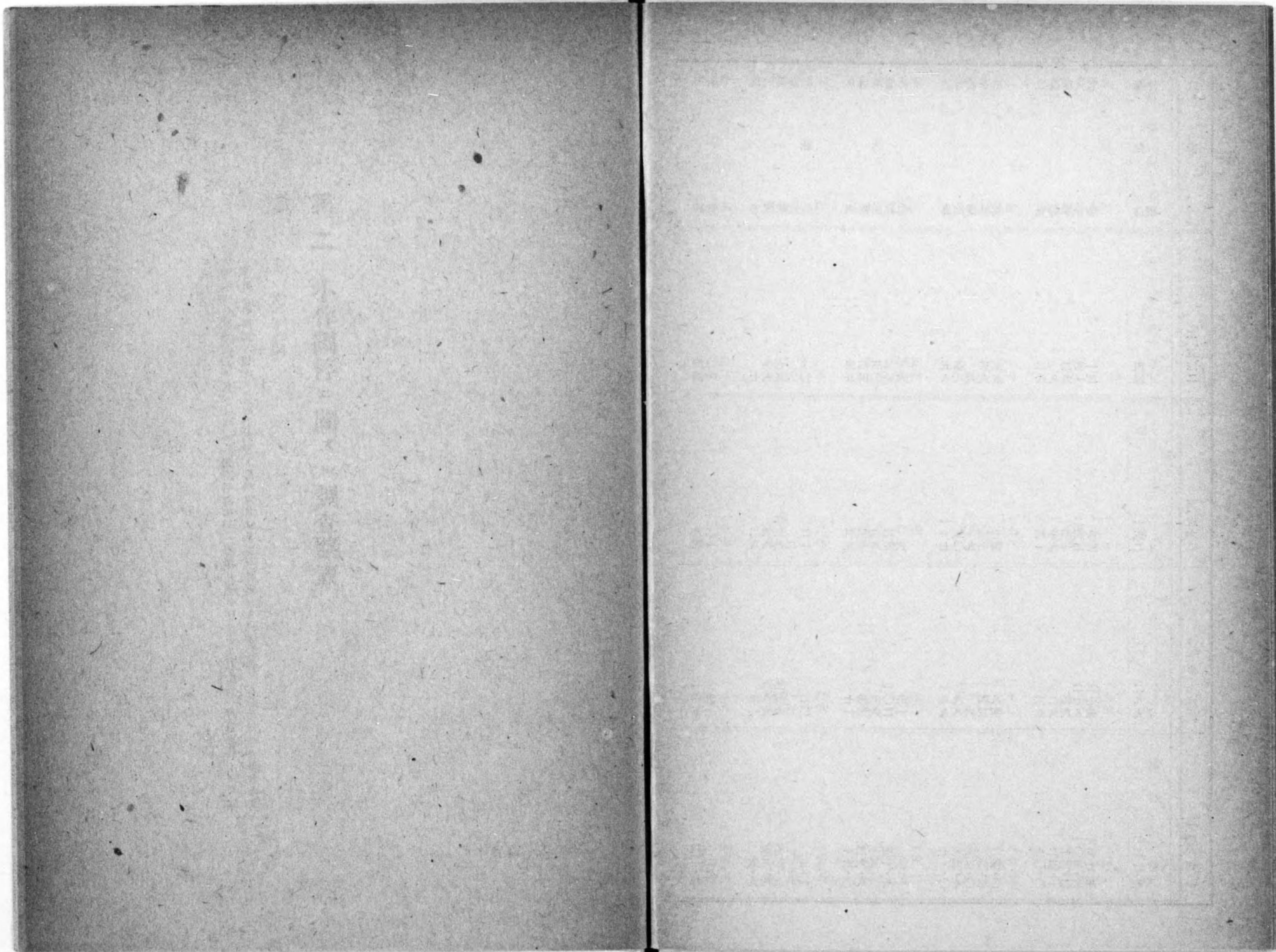
道 府 縣 名	愛靜岐 知岡阜	長山福石富 野梨井川山	新神東千埼 奈 湯川京葉玉	群柄茨福山 馬木城鳥形	秋宮岩青北 海 田城手森道
數件決解	三七〇	九四三三	六三六五九	四七三九	九四三九
涉交接直 （ニ者表代員委 ム合ヲノモルヨ）	七三三	二八七一	六三三七〇	二三三四四	三二二一
決判事民					
解和所判裁					
法停調作小	九二七	四四一三	三二〇〇六	三三三〇三	八九一七
官作小	四一六	二一六一	六六二七		一一一
員委停調作小					
會員委地農					
員委地農					
吏官察警	一	六	四	六	七
又長村町市 員吏場役ハ	一	四	二	一	一
ハ又長區 代總落部					
産ハ又會農 員役合組業					
町市縣府國 員議會國村					
者志有方地					
員委面方					
他ノ其	四	三六	三	一七四	一〇八

五 小作爭議調停者別件數表

六 小作爭議關係土地面積廣狹別件數表

割計	合 (%)	沖鹿	宮大熊長佐	福高愛香德	山廣岡鳥島	和奈兵大京	滋
		兒	崎分本崎賀	岡知媛川島	口島山根取	山良庫阪都	賀
四・六五	三・一〇三	一三	三五四三三	二五九六三九	三四〇三三	四四四四四	全
六・〇三	四・〇	九	三六四六四	七五三三〇六	三四五三〇四	七四八二二	五
九・〇五	一・九	一	一三四三三	三一二三二	四三八七七	五一三三三	八
三・〇九	一・七	一	二	七	一七二六	一一五二	二
三・〇五	一・六	一	四	七	一四六二三	一五四一四	一
六・〇九	三・三	一	一	〇	一〇一二	四四七五九	四
二・〇九	一・三	一	一	五	一六	九三〇六	七
一・〇九	一・三	一	一	一	一三二	一一五〇二	九
一・〇	六	一	一	二	一三四一	一二三二	七

三愛靜岐	長山福石富	新神東千埼	群栃茨福山	秋岩宮青北	道府縣名
重知岡阜	野梨井川山	湯川京葉玉	馬木城島形	田城手森道	海
一六四九二	一〇七三四元	九三三七天谷	四六三三三	三三三三三	爭議件數
八三六元	一〇三六一元	七三三三三	一〇三三三	三三三三三	一町未滿
一七二四	五〇二二二	九三二八五	二七六七六	六三五四八	三町未滿
一一一八	一九四一一	四一一一一	三一二四三	五三一一八	五町未滿
七三〇	一八一一二	六二一一一	一四一五二	一一三九	一〇町未滿
三六一〇	一八一一	〇五一三二	一三一二二	一一三三	三〇町未滿
一〇三一七	一四一一四	五三一一一	一一三一	二一一八	五〇町未滿
一五一二	一四一一	四四一一	一四一一	二一一三	一〇〇町未滿
一四一一	一一一一	一一一一	一一一一	一一一一	一〇〇町以上



第二 小作調停ニ關スル調査諸表

凡 例

- 一 各表ノ各年度ノ數字ハ夫々當該年ノ翌年六月末日迄ニ到達シタル報告書ニ基キ作成セルモノナリ
- 二 各表中「爭議單位件數」トアルハ受理件數中同一爭議ニ屬スルモノヲ併合シ一單位事件トシテ取扱ヒ計上セルモノナリ

割合(%)	計	沖鹿	宮大熊長佐	福高愛香徳	山廣岡島鳥	和奈兵大京	滋三愛
		兒				歌	
		細島	崎分本崎賀	岡知媛川島	口島山根取	山良庫阪都	賀重知
100.00	三・一〇四	三三	六三三〇	一五五五六	五七五八六	三三三三三	三三三三
0.00	一						
二六	合						
0.00	一						
0.00	二						
二・五	合						
0.00	一						
0.00	一						
0.10	三						
0.10	五						

1111

道府縣名	道				
	静岐	長山福石富	新神東千埼	群栃茨福山	秋宮岩青北
	海				
	岡阜	野梨井川山	湯川京葉玉	馬木城島形	田城手森道
數件總位單議争	三三	三三三三	三三三三	三三三三	三三三三
料作小 額減の時一					
定改料作小					
定確件條作小	一				
料作小 スノモル					
約製作小 消及續繼 ス關ニ減 ノモル					
他ノ其					
計	一				
拂支料作小					
拂支料作小 還返地土					
還返地土					
計					

昭和十三年受理小作關係調停事件要求事項類別表 (其ノ二)

112

備考 本表ハ爭議單位件數ニヨリ主要ト認ムベキ調停條項ヲ採リタリ

計	沖鹿 兒 繩島	宮大熊長佐 崎分本崎賀	福高愛香徳 岡知媛川島	山廣岡島鳥 口島山根取	和奈兵大京 歌 山良庫阪都	滋三愛靜岐 賀重知岡阜
三、三九	二四	三九〇九四	二五三〇六六	五三三二二五	五三三三三三	六五四〇〇〇
四三	一三	一三五二六	〇五五三三	一四〇六六	〇七八三五	四四六七五
六〇	一〇	一五二一四	三九一一〇	一三二三四	五四〇六一	六七二四四
八七	一五	一六三二三	四九九二〇	一三三七五	三八六〇四	四五四九〇
三三	一	一一一一	五二二四四	一一三三九	一八六一四	一一三三三
三八	一〇	一四〇二七	四三七八九	一五〇一八	五二三〇一	五五三六六
一七	一三	一一五一	九一三三六	一三二二一	三三三三三	一三一一一
九〇	一三	四四五三	六二二三三	一三四一三	三三四五三	八八一三一
七九	二二	六三七三八	五三三三〇	一四七二九	五四二八三	六九二五八
八	一	一一一一	三二一八三	一一一一	一一五一	三三三一一
三七	一六	一四八三五	八二七九六	一五四一五	六二七九一	三七二七六
八	一五	一一一一	二一七七	一一三一	一一二四	一一一一
三	一	一一一一	九二一一	一一一一	一一一一	七一一三
六〇	一	二一一〇	五六一六	一一一四	四九七三	三三一一三
四	一	一一一一	二一一三	一一一一	一一一一	二一一三
一〇	二一	一一二一六	四一六三三	一三六一	一三一一	〇四二一一
一三	一四	六六三四八	五七〇六〇	一四一一	二二八八七	七七二八六
四	一	四二二二九	七七八三六	一三〇一三	〇〇〇八三	三九二一四
一〇	一	一一一一	一一一一	一一一一	一四四七二	六一三一一
四九	一三	四二六一	八二四九	一一五二	三九四一三	八〇二二三
三	一	一一一一	一一一一	一一一一	一一一一	一一一一
二〇	一	一一一一	一一一一	一一一一	一一一一	一一一一
一五	一	一一一一	二七〇六一	二一四一〇	六一九七一	一一二四
八	二四	六六五一六	九七四四六	一四一一	六一四三四	五四三八五
三	一	一一一一	一一一一	一一一一	一一一一	一一一一
三	一	一一一一	一一一一	一一一一	一一一一	一一一一
一	一	一一一一	一一一一	一一一一	一一一一	一一一一

長山福石富	新神東千埼	群柄茨福山	秋宮岩青北	名 縣 府 道	停調位單議爭 數件總立成
野梨井川山	湯川京葉玉	馬木城島形	田城手森道		
五九一七四	八六〇〇六	三三三九八	二二三四〇		
四五一一四	三一三三七	七三七六〇	四七二四二		拂支時一料作小
六九一一七	四一九九三	八四九八〇	八四一〇三		拂支割分料作小 (△含ヲ拂支賦年)
二六一一八	四一四七七	二三五〇九	〇三三一四		額減の時一料作小
三九一一六	八一一四一	四一三二二	七三一七		的久永料作小 定改ハ又額減
九六一一五	〇二一二五	九三二五七	九四三〇〇		還返地土
三五一一二	六二二九九	四一四二七	〇四三八五		還返部一地土
五六一四九	三一一四八	五九三三六	一八四七〇		場ルア反違約契 還返地土ハニ合
五五一一六	四四四一〇	四二四四六	五七四七四		續繼約契作小
一一一一一	八一一一一	一一一一五	四一一二九		ハ又權作小永 認確權作小永
〇三一一一	四三四二五	九三三二二	四七二四五		權作小永ハ又權作小 給支ノ料離作償賠
一三一一一	二二一一一	二二二三三	〇四一五五		地土費作耕物作 償賠ノ等費良改
二二一一一	四一一二	二二五二二	二五一一一		與附ノ權買先地作小
一五一一一	九二一一	二〇三三六	四四一一二		貨轉渡讓權作小 限制ノ等更變形
一一一一一	四一一三	一一一一一	二七二一一		付交地代
五七一五三	四二二二三	四二三四五	五二一七四		渡賣地作小
六七一五三	〇四六九八	六二七四六	一四九七五		及期納料作小 定確先入納
一〇一一一	六一一二	一六五五五	三二二九七		率免減ルケ於ニ時作因 定確法方免減ハ又
一〇一一一	三一一一	一一一一一	五一一一		給支ノ等料裝俵米勸獎
八九一一三	八一一一	一六三七九	三三三三四		等品ノ料作小 定確ノ等裝俵
一一一一一	一一一一一	一一一一一	一一一一一		戻拂金數作小
二六一一二	〇一一二二	三三三三七	三一一二七		押差假ハ又下取訟訴 除解ノ分處假
三五一一二	四一一三	二二三一三	四一一一		法方擔負用費訟訴
一〇一一九	三二一一五	九九七四六	七九七四六		定確ノ間期約契作小
一一一一一	一一一一一	一一一一一	一一一一一		費備設水排澆灌 法方擔負
一一一一一	一一一一一	一一一一一	一一一一一		上賃料作小
一一一一一	一一一一一	一一一一一	一一一一一		除排人作小間中

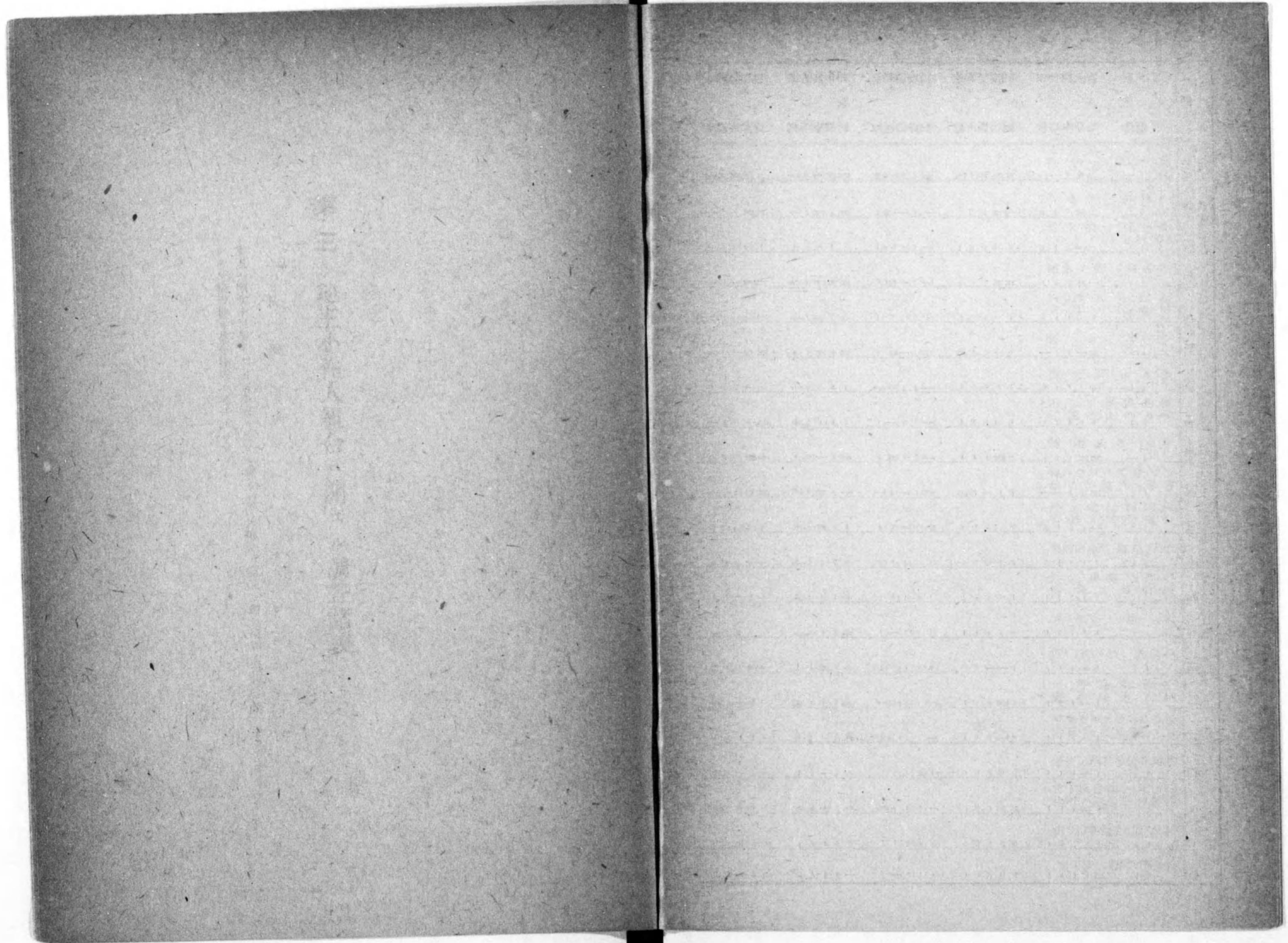
三 昭和十三年受理小作關係調停成立事件調停條項類別表

四 昭和十三年受理農地利用關係調停事件一覽表

道	府	縣	名	受理總數		爭件	議單	位數	受理別件數				農關	種別	件數	結果別		件數	未濟	關係土地面積	關人員
				受	理				一	合	雙	小				裁	關				
北	秋	山	茨	1	1	1	1	1	1	1	1	1	1	1	1	1	1	1	1	1	1
新	東	靜	三	1	1	1	1	1	1	1	1	1	1	1	1	1	1	1	1	1	1
滋	賀	重	岡	1	1	1	1	1	1	1	1	1	1	1	1	1	1	1	1	1	1
奈	根	山	川	1	1	1	1	1	1	1	1	1	1	1	1	1	1	1	1	1	1
島	山	口	分	1	1	1	1	1	1	1	1	1	1	1	1	1	1	1	1	1	1
香	山	山	分	1	1	1	1	1	1	1	1	1	1	1	1	1	1	1	1	1	1
山	山	山	分	1	1	1	1	1	1	1	1	1	1	1	1	1	1	1	1	1	1
大	愛	分	分	1	1	1	1	1	1	1	1	1	1	1	1	1	1	1	1	1	1
計				10	10	10	10	10	10	10	10	10	10	10	10	10	10	10	10	10	10

備考 一、關係調停事件ナキ道府縣ハ本表ニ記載セズ
 二、「受理別件數」欄中「一方申立」トハ當事者何レカ一方ガ申立タルモノナリ
 三、「種別件數」欄中「相隣地關係」ノ「其他」ハ相隣地ノ土砂崩壞ニ因ル調停事件ナリ

積面地土係關
 員人係關



第三 地主小作人組合ニ關スル調査諸表

凡 例

本表ハ昭和十三年十二月末現在ニ於ケル地主小作人組合ノ狀況ニ關シ昭和十四年一月十日迄ニ到達シタル報告書ニ基キ作成シタルモノナリ

二 地主小作人組合主要聯合會表

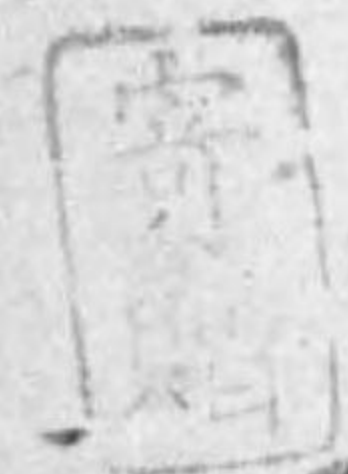
組合別	聯合會名	事務所所在地	設立年月日	區域	組合長	支部組合數	組合員數
小作人	大日本農民組合	東京市芝區西久保櫻川町七 社會大衆黨事務所内	昭和三、二、六	一道二府三十縣	杉山元治郎	六五	二、八三三
同	日本農民組合	東京市芝區琴平町二 虎ノ門會館内	同六、一、六	一府七縣	平野力三	三三	二、五五六
同	日本農民組合總同盟	東京市京橋區築地四ノ四 中屋ビル内	同七、四、元	同	鈴木文治	四	一、六〇〇
同	皇國農民同盟	大阪市北區會根崎上四ノ一九	同八、三、六	一府四縣	吉田賢一	九三	三、四九八
同	勤勞農民組合	青森縣東津輕郡新城村新城	同三、三、三	縣	淡谷悠藏	四〇	一、五〇〇
同	千葉農村更生聯盟	千葉市神明町七四	同三、一、一	同	中野正剛	八	一、四七
同	皇國農民自治聯盟	千葉縣山武郡公平村道庭	同八、〇、一	同	石橋彌	三	三、二二九
同	東京府農民聯盟	東京市北多摩郡立川町南幸町 二、六、五〇	同三、一、一	府	佐藤吉熊	五	三、三三
同	新潟縣農民聯盟	新潟市學校町二番町五七八	同三、一、一	縣	稻村隆一	一〇〇	二、四〇〇

組合別	聯合會名	事務所所在地	設立年月日	區域	組合長	支部組合數	組合員數
同	北日本農民組合	新潟市學校裏町四二	大正三、三、六	同	小山長三郎	七	三、三三三
同	愛知中央親向會	名古屋市南區千代町	昭和二、六、三	郡	服部勝三郎	二	一、八三三
同	皇國農民組合同盟	名古屋市西區八坂町九八	同	縣	岩内隆平	六	一、一四四
同	愛國農民組合聯盟	京都市中京區丸太町通間ノ町	同三、九、三	同	田中義男	三〇	一、三三三
同	大阪農民聯盟	大阪府布施市東足代二五	同三、二、八	同	田邊納	元	一、四〇〇
同	兵庫縣農民聯盟	兵庫縣武庫郡瓦木村瓦林 西ノ九一九二	同三、二、一	同	長尾有	三	一、〇七一
同	大和協同農民聯盟	奈良縣高市郡金橋村 大字東坊城	同三、二、三	同	藤岡甚四郎	六	一、〇三九
同	中國振農會	鳥取縣東伯郡日下村大字上井	同三、二、四	郡	門田定藏	元	一、〇三三
同	西日本農民組合	福岡市松園町	同三、五、二六	縣	石川郁郎	四	七、〇九七
協調	富岡協調會	德島縣那賀郡富岡村役場内	同三、五、一	村	阿井周平	二	八六
同	那賀協調會	德島縣那賀郡平島村西原	大正五、六、五	村	林眞喜三郎	八	一、四七〇

備考 一、本表ハ昭和十四年一月十日迄ニ到達シタル報告書ニ基キ作成シタリ
二、本表ニハ比較的大ナル區域ヲ有スル聯合會ノミヲ主要ナル聯合會トシテ計上セリ

4115

17



終

