

14.20

288

14.20-288

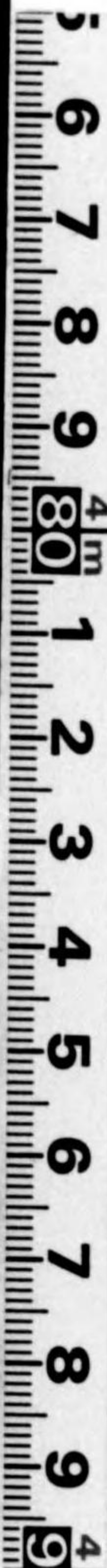


1200501168151

繭檢定成績

山梨縣繭檢定所編

昭和十年度



始



14.2
288

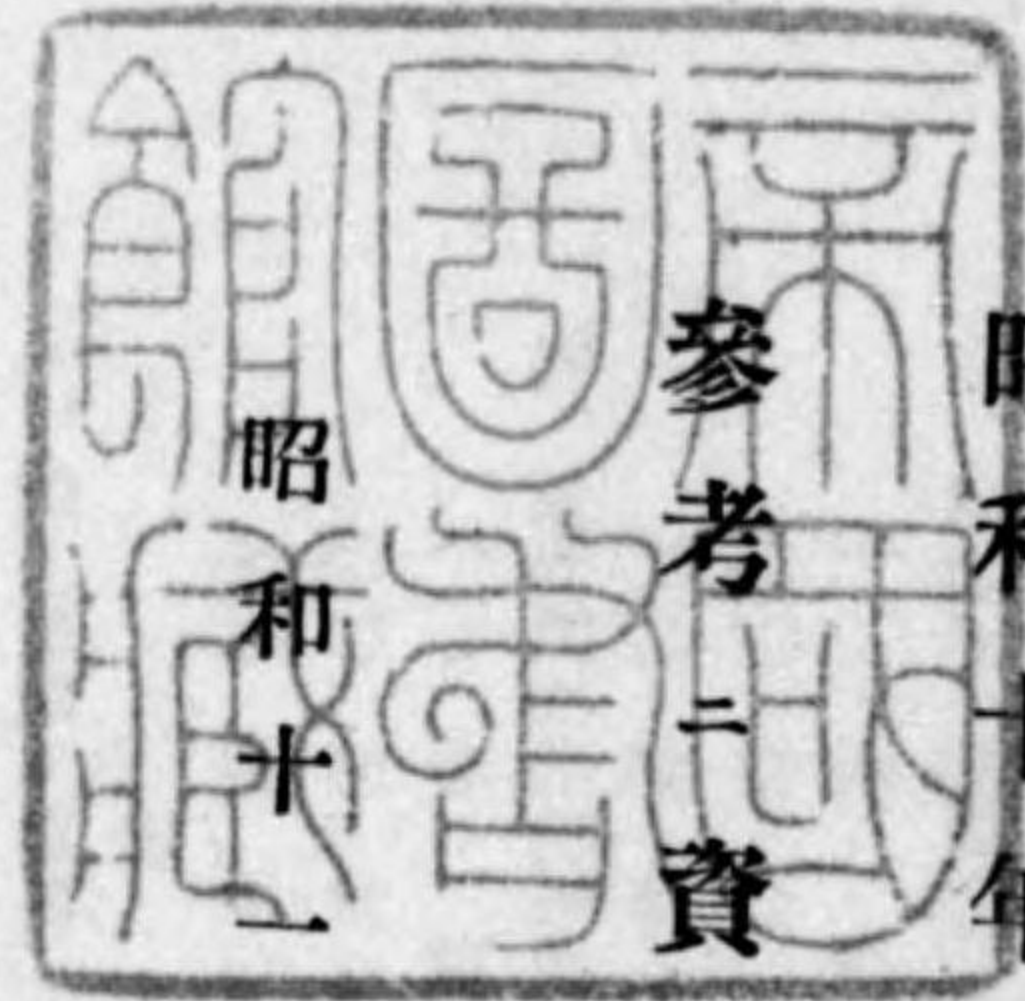
昭和十年度繭檢定成績

山梨縣繭檢定所

緒言

昭和十年度繭檢定成績ヲ刊行シ以テ

參考ニ資ス



昭和十一年三月

山梨縣繭檢定所



14.2A -288

目次

生 繭 檢 定 數 量	一、最近五ヶ年檢定數量.....	一
	二、最近四ヶ年荷口檢定數量.....	二
	三、最近五ヶ年郡市別檢定數量.....	四
	(一) 春 繭 繭.....	四
	(二) 初 秋 繭 繭.....	八
	(三) 晚 秋 繭 繭.....	一〇
	四、最近四ヶ年郡市別荷口檢定數量.....	三
	(一) 春 繭 繭.....	三
	(二) 初 秋 繭 繭.....	六
	(三) 晚 秋 繭 繭.....	七
檢 定 成 績	一、檢定成績ノ概要.....	三
	(一) 春 繭 繭.....	三
	(二) 初 秋 繭 繭.....	三
	(三) 晚 秋 繭 繭.....	三
	二、最近四ヶ年荷口檢定成績.....	三
	(一) 春 繭 繭.....	三
	(二) 初 秋 繭 繭.....	三



山 東 繭 繭 對 策 會



二

三、最近四ヶ年一部検定成績……………七

 (一) 春 蠶 繭……………七

 (二) 初 秋 蠶 繭……………七

 (三) 晚 秋 蠶 繭……………七

四、昭和十年度郡市別荷口検定成績……………七

 (一) 春 蠶 繭……………七

 (二) 初 秋 蠶 繭……………七

 (三) 晚 秋 蠶 繭……………七

五、昭和十年度郡市別一部検定成績……………七

 (一) 春 蠶 繭……………七

 (二) 初 秋 蠶 繭……………七

 (三) 晚 秋 蠶 繭……………七

六、組合別検定成績表 (荷口)……………七

 (一) 春 蠶 繭……………七

 (二) 初 秋 蠶 繭……………七

 (三) 晚 秋 蠶 繭……………七

七、組合別一部検定成績表……………七

 (一) 春 蠶 繭……………七

 (二) 初 秋 蠶 繭……………七

 (三) 晚 秋 蠶 繭……………七

乾 繭 検 定 数 量……………七

 (一) 春 蠶 繭……………七

 (二) 初 秋 蠶 繭……………七

 (三) 晚 秋 蠶 繭……………七

乾 繭 検 定 数 量……………七

 (一) 春 蠶 繭……………七

 (二) 初 秋 蠶 繭……………七

 (三) 晚 秋 蠶 繭……………七

一、最近四ヶ年乾繭検定数量 (荷口、一部)……………一三

二、最近四ヶ年乾繭荷口検定数量……………一四

三、最近四ヶ年郡市別乾繭検定数量……………一五

 (一) 春 蠶 繭……………一五

四、郡市別乾繭荷口検定数量……………一六

 (一) 春 蠶 繭……………一六

 (二) 初 秋 蠶 繭……………一六

 (三) 晚 秋 蠶 繭……………一六

検 定 成 績……………一七

一、検定成績ノ概要……………一七

 (一) 春 蠶 繭……………一七

 (二) 初 秋 蠶 繭……………一七

 (三) 晚 秋 蠶 繭……………一七

二、最近四ヶ年乾繭荷口検定成績……………一八

 (一) 春 蠶 繭……………一八

 (二) 初 秋 蠶 繭……………一八

 (三) 晚 秋 蠶 繭……………一八

三、最近四ヶ年乾繭一部検定成績……………一九

 (一) 春 蠶 繭……………一九

 (二) 初 秋 蠶 繭……………一九

 (三) 晚 秋 蠶 繭……………一九

四、郡市別荷口検定成績……………二〇

 (一) 春 蠶 繭……………二〇

 (二) 初 秋 蠶 繭……………二〇

 (三) 晚 秋 蠶 繭……………二〇

三

生 繭 檢 定

四

(二) 初秋蠶繭.....一五

(三) 晚秋蠶繭.....一五

五、郡市別乾繭一部檢定成績.....一六

(一) 春蠶繭.....一六

六、組合別檢定成績表(荷口).....一七

(一) 春蠶繭.....一七

(二) 初秋蠶繭.....一七

(三) 晚秋蠶繭.....一七

七、組合別春蠶一部檢定成績表.....一八

參 考 成 績

一、蠶品種別成績(荷口).....一九

(一) 春蠶繭.....一九

(二) 初秋蠶繭.....一九

(三) 晚秋蠶繭.....一九

(四) 春蠶繭(一部).....二〇

(五) 初秋蠶繭(一部).....二〇

(六) 晚秋蠶繭(一部).....二〇

二、年度別解舒等級調査.....二一

(一) 春蠶繭.....二一

(二) 初秋蠶繭.....二一

(三) 晚秋蠶繭.....二一

生 繭 檢 定

一、蠶品種別成績(荷口).....一六

(一) 春 繭 繭.....一六

(二) 初 秋 繭 繭.....一七

(三) 晚 秋 繭 繭.....一七

(四) 春 繭 繭(一部).....一八

(五) 初 秋 繭 繭(一部).....一八

(六) 晚 秋 繭 繭(一部).....一九

二、年度別解舒等級調査.....一九

(一) 春 繭 繭.....一九

(二) 初 秋 繭 繭.....二〇

(三) 晚 秋 繭 繭.....二〇

三、組合別春繭一部檢定成績表.....二五

四、組合別秋繭一部檢定成績表.....二六

五、郡市別乾繭一部檢定成績.....二七

(一) 春 繭 繭.....二七

(二) 初 秋 繭 繭.....二八

(三) 晚 秋 繭 繭.....二八

六、組合別檢定成績表(荷口).....二九

(一) 春 繭 繭.....二九

(二) 初 秋 繭 繭.....三〇

(三) 晚 秋 繭 繭.....三〇

七、組合別春繭一部檢定成績表.....三一

参 考 成 績

一、檢定數量

一、最近五ヶ年檢定數量(荷口、一部混合)

種別	年度	申		請		線絲本數	檢		定		對一口檢定數量	對一組合檢定數量
		件數	組合數	者數	者數		黃白別	口數	荷口數	數量		
初秋蠶繭	昭和十年	四八七	四〇七	五	六	三三、六三三	計平均	六、三〇五	二、六三三	七、五〇〇	二、四〇〇	一、三〇〇
	昭和九年	四〇五	三三七	三〇	三〇	八、八四九	計平均	六、三〇五	五、五七三	四、八〇〇	三、〇〇〇	一、三〇〇
	昭和八年	二六五	一五五	四	四	七、七六六	計平均	五、三六六	五、五七三	四、八〇〇	三、〇〇〇	一、三〇〇
	昭和七年	二三三	一三三	四	四	七、七六六	計平均	五、三六六	三、七二二	四、〇〇〇	三、〇〇〇	一、三〇〇
	昭和六年	二二六	一三〇	四	四	六、七三三	計平均	三、三三三	三、三三三	三、三三三	三、〇〇〇	一、三〇〇
春蠶繭	昭和十年	四八七	四〇七	五	六	三三、六三三	計平均	六、三〇五	二、六三三	七、五〇〇	二、四〇〇	一、三〇〇
	昭和九年	四〇五	三三七	三〇	三〇	八、八四九	計平均	六、三〇五	五、五七三	四、八〇〇	三、〇〇〇	一、三〇〇
	昭和八年	二六五	一五五	四	四	七、七六六	計平均	五、三六六	五、五七三	四、八〇〇	三、〇〇〇	一、三〇〇
	昭和七年	二三三	一三三	四	四	七、七六六	計平均	五、三六六	三、七二二	四、〇〇〇	三、〇〇〇	一、三〇〇
	昭和六年	二二六	一三〇	四	四	六、七三三	計平均	三、三三三	三、三三三	三、三三三	三、〇〇〇	一、三〇〇
初秋蠶繭	昭和十年	三三八	三三二	三	三	三、七九〇	計平均	一、七〇六	一、五七六	一、四三〇	一、〇〇〇	〇、〇〇〇
	昭和九年	二二七	一一四	三	三	二、三〇〇	計平均	一、五三三	一、四六六	一、四三〇	一、〇〇〇	〇、〇〇〇
	昭和八年	一五五	一〇五	三	三	二、七五〇	計平均	一、三三三	一、三三三	一、三三三	一、〇〇〇	〇、〇〇〇
	昭和七年	一四〇	一〇〇	三	三	一、六九〇	計平均	一、四〇〇	一、四〇〇	一、四〇〇	一、〇〇〇	〇、〇〇〇
	昭和六年	一三五	一〇〇	三	三	一、三六〇	計平均	一、三六〇	一、三六〇	一、三六〇	一、〇〇〇	〇、〇〇〇

種別	年度	合計				晩秋蠶繭			
		同六年	同七年	同八年	同九年	同六年	同七年	同八年	同九年
申請者組合数	昭和十年	一〇八七	一〇八七	一〇八七	一〇八七	四	二五八	一〇二	二八二
	昭和九年	九八	二四七	八三	一四〇	四	二四七	八三	二九〇
緑線本数	昭和十年	二五	二〇〇	二五	二〇、三六六	三	二〇〇	七	三〇、四
	昭和九年	二五	二〇〇	二五	二〇、三六六	三	二〇〇	七	三〇、四
黄白別口数	昭和十年	九、三三二	九、三三二	九、三三二	九、三三二	一、九三二	二、四三二	一、八六四	一、三三二
	昭和九年	九、三三二	九、三三二	九、三三二	九、三三二	一、九三二	二、四三二	一、八六四	一、三三二
荷口数	昭和十年	二六九	二六九	二六九	二六九	—	二四〇	—	一、二四六
	昭和九年	二六九	二六九	二六九	二六九	—	二四〇	—	一、二四六
数量	昭和十年	七、二六〇、〇〇〇	七、二六〇、〇〇〇	七、二六〇、〇〇〇	七、二六〇、〇〇〇	五、七四〇、〇〇〇	七、〇〇〇、〇〇〇	九、八〇〇、〇〇〇	一、四七〇、〇〇〇
	昭和九年	七、二六〇、〇〇〇	七、二六〇、〇〇〇	七、二六〇、〇〇〇	七、二六〇、〇〇〇	五、七四〇、〇〇〇	七、〇〇〇、〇〇〇	九、八〇〇、〇〇〇	一、四七〇、〇〇〇
對一口檢定數量	昭和十年	二四、〇〇〇	二四、〇〇〇	二四、〇〇〇	二四、〇〇〇	三、〇〇〇	二五、〇〇〇	五、〇〇〇	一〇八、〇〇〇
	昭和九年	二四、〇〇〇	二四、〇〇〇	二四、〇〇〇	二四、〇〇〇	三、〇〇〇	二五、〇〇〇	五、〇〇〇	一〇八、〇〇〇
對一組合檢定數量	昭和十年	八〇、〇〇〇	八〇、〇〇〇	八〇、〇〇〇	八〇、〇〇〇	八、〇〇〇	八四、〇〇〇	一、四七〇、〇〇〇	五、〇〇〇
	昭和九年	八〇、〇〇〇	八〇、〇〇〇	八〇、〇〇〇	八〇、〇〇〇	八、〇〇〇	八四、〇〇〇	一、四七〇、〇〇〇	五、〇〇〇

二、最近四ヶ年荷口檢定數量

	春蠶繭				初秋蠶繭				晩秋蠶繭			
	昭和十年	同九年	同八年	同七年	昭和十年	同九年	同八年	同七年	昭和十年	同九年	同八年	同七年
申請者組合数	三六	二九	二九	一	二七	二七	二七	一	二四	二四	二四	一
緑線本数	二七	二七	二七	一	二七	二七	二七	一	二四	二四	二四	一
黄白別口数	一、九三二	一、九三二	一、九三二	一、〇八七	一、九三二	一、九三二	一、九三二	一、〇八七	一、九三二	一、九三二	一、九三二	一、〇八七
荷口数	七	五	五	一	三	三	三	一	二	二	二	一
数量	六五、一七〇、〇〇〇	六五、一七〇、〇〇〇	六五、一七〇、〇〇〇	一、〇八七、〇〇〇	六五、一七〇、〇〇〇	六五、一七〇、〇〇〇	六五、一七〇、〇〇〇	一、〇八七、〇〇〇	六五、一七〇、〇〇〇	六五、一七〇、〇〇〇	六五、一七〇、〇〇〇	一、〇八七、〇〇〇
對一口檢定數量	五三、〇〇〇	五三、〇〇〇	五三、〇〇〇	一、〇八七、〇〇〇	五三、〇〇〇	五三、〇〇〇	五三、〇〇〇	一、〇八七、〇〇〇	五三、〇〇〇	五三、〇〇〇	五三、〇〇〇	一、〇八七、〇〇〇
對一組合檢定數量	一、〇七、〇〇〇	一、〇七、〇〇〇	一、〇七、〇〇〇	一、〇八七、〇〇〇	一、〇七、〇〇〇	一、〇七、〇〇〇	一、〇七、〇〇〇	一、〇八七、〇〇〇	一、〇七、〇〇〇	一、〇七、〇〇〇	一、〇七、〇〇〇	一、〇八七、〇〇〇

	東八代郡					西山梨郡				
	昭和十年	同九年	同八年	同七年	同六年	昭和十年	同九年	同八年	同七年	同六年
尺	四	六	六	六	四	四	七	四	三	三
線絲本數	二、四八〇	九二	一、三六七	一、一六六	二、三五四	三、九六	五三	三、四	一、四	三、〇
計平均	計平均	計平均	計平均	計平均	計平均	計平均	計平均	計平均	計平均	計平均
口檢定	五、七九	四、九六	四、四六	四、四六	四、四六	一、九八	二、八六	二、三五	一、七五	一、〇九
荷口檢定	五、〇九	六、七	五、八	一、〇六	一、〇六	一、〇六	一、〇六	一、〇六	一、〇六	一、〇六
檢定數量	八、五、〇〇〇	二、三、〇〇〇	三、五、〇〇〇	四、〇、〇〇〇	九、〇、〇〇〇	八、〇、〇〇〇	一、〇、〇〇〇	一、〇、〇〇〇	一、〇、〇〇〇	一、〇、〇〇〇
對一口檢定數量	一、〇、〇〇〇	一、〇、〇〇〇	一、〇、〇〇〇	一、〇、〇〇〇	一、〇、〇〇〇	一、〇、〇〇〇	一、〇、〇〇〇	一、〇、〇〇〇	一、〇、〇〇〇	一、〇、〇〇〇

五

	東山梨郡					郡市別			合計		
	昭和十年	同九年	同八年	同七年	同六年	同九年	同八年	同七年	同九年	同八年	同七年
尺	五	三	四	三	三	三	二	一	三	二	一
線絲本數	二、五〇〇	一、三九九	二、三〇五	一、六四四	二、〇九四	三、二七〇	四、七〇〇	一、〇六六	三、二七〇	四、七〇〇	一、〇六六
計平均	計平均	計平均	計平均	計平均	計平均	計平均	計平均	計平均	計平均	計平均	計平均
口檢定	一、二二九	一、〇三六	一、〇三六	一、〇三六	一、〇三六	七、二	〇〇	三、九	四、七九	三、九	三、九
荷口檢定	一、〇七五	一、〇七五	一、〇七五	一、〇七五	一、〇七五	三、九	〇〇	七、二	四、七九	三、九	三、九
檢定數量	五、七、〇〇〇	四、〇、〇〇〇	四、〇、〇〇〇	四、〇、〇〇〇	四、〇、〇〇〇	二、三、〇〇〇	三、七、〇〇〇	一、〇、〇〇〇	二、三、〇〇〇	三、七、〇〇〇	一、〇、〇〇〇
對一口檢定數量	六、〇、〇〇〇	五、〇、〇〇〇	五、〇、〇〇〇	五、〇、〇〇〇	五、〇、〇〇〇	七、六、〇〇〇	一、六、四、〇〇〇	三、七、〇〇〇	七、六、〇〇〇	一、六、四、〇〇〇	三、七、〇〇〇

四

三、最近五ヶ年郡市別檢定數量
(一) 春 蠶 繭 (荷口、一部)

北巨摩郡					中巨摩郡				
昭 和 十 年	昭 和 九 年	昭 和 八 年	昭 和 七 年	昭 和 六 年	同	同	同	同	同
一 一 二	三 六 〇	五 八 九	二 三 三	二 三 三	三 三 五	三 三 五	三 三 五	三 三 五	三 三 五
一 一 三 三 七	一 〇 〇 〇	四 四 四	二 三 三	四 〇 二	二 三 三	一 〇 八	一 八 六	二 九 五	三 五 三
黃	白	白	計 平 均	計 平 均	計 平 均	計 平 均	計 平 均	計 平 均	計 平 均
一 一 三	五 三	二 九 八	一 四 五	一 三 三	一 三 三	一 三 三	一 三 三	一 三 三	一 三 三
一 一 三	一 〇 八	二 五	一 〇 二	一 〇 二	一 〇 二	一 〇 二	一 〇 二	一 〇 二	一 〇 二
一 一 三	二 四 九 八	一 五 五 九	五 五 九 二	五 五 九 二	五 五 九 二	五 五 九 二	五 五 九 二	五 五 九 二	五 五 九 二
五 〇 〇	四 九 〇	三 九 〇	四 四 〇	五 四 〇	四 四 〇	一 八 〇	二 三 〇	一 一 〇	一 一 〇

七

南巨摩郡					西八代郡			
昭 和 十 年	昭 和 九 年	昭 和 八 年	昭 和 七 年	昭 和 六 年	同	同	同	同
七	九	九	二	七	七	四	〇	三
四 一 〇 三	四 六 三	二 八 二	三 元	三 七	三 五	四 六	三 三	二 五
計 平 均	計 平 均	計 平 均	計 平 均	計 平 均	計 平 均	計 平 均	計 平 均	計 平 均
二 〇 〇	二 〇	四 六 七	九 八 一	三 五 五	四 〇 四	三 九	〇 六 四	三 二 六
一 一 八 五	一 一 八 五	元	六	一 〇 四	一 〇 四	一 〇 四	一 〇 四	一 〇 四
一 六 四 三 〇	一 〇 九 三	二 六 四 五	一 一 三 〇	三 三 三	八 八 一	三 五 五	一 五 八	一 三 五
八 九 〇	七 九 〇	七 九 〇	七 九 〇	七 九 〇	七 九 〇	七 九 〇	七 九 〇	七 九 〇

六

郡市別	年度	組合數	繰上本數	黄白別	口檢定數	荷口檢定數	檢定數量	檢對一口數量
南巨摩郡	昭和六年 昭和七年 昭和八年 昭和九年 昭和十年	二二六六	一六四七	白白白	一七三七	一三九七	一〇,〇〇〇 三,〇〇〇 二,〇〇〇 一,〇〇〇	二,〇〇〇 三,〇〇〇 三,〇〇〇 三,〇〇〇
西八代郡	昭和六年 昭和七年 昭和八年 昭和九年 昭和十年	一八五三	一六三七	白白白	一七五七	一五五七	六,〇〇〇 三,〇〇〇 三,〇〇〇 三,〇〇〇	七,〇〇〇 二,〇〇〇 二,〇〇〇 二,〇〇〇
東八代郡	昭和六年 昭和七年 昭和八年 昭和九年 昭和十年	三四八七	一,〇〇〇 三,〇〇〇 三,〇〇〇 三,〇〇〇	白白白	二二五二	一五九二	二,〇〇〇 一,〇〇〇 一,〇〇〇 一,〇〇〇	三,〇〇〇 二,〇〇〇 二,〇〇〇 二,〇〇〇
西山梨郡	昭和六年 昭和七年 昭和八年 昭和九年 昭和十年	四三二二	三三三三	白白白	一七三三	一八七〇	三,〇〇〇 三,〇〇〇 三,〇〇〇 三,〇〇〇	三,〇〇〇 三,〇〇〇 三,〇〇〇 三,〇〇〇
東山梨郡	昭和六年 昭和七年 昭和八年 昭和九年 昭和十年	一〇六三	一,〇〇〇 三,〇〇〇 三,〇〇〇	計平均 白白白 白白白	一七四七	一五〇五	六,〇〇〇 一,〇〇〇 一,〇〇〇 一,〇〇〇	七,〇〇〇 二,〇〇〇 二,〇〇〇 二,〇〇〇

(三) 晩秋蠶繭(荷口、一部)

郡市別	年度	組合數	繰上本數	黄白別	口檢定數	荷口檢定數	檢定數量	檢對一口數量
德島縣	昭和十年	一	一	黄	六	六	七,〇〇〇	一〇,〇〇〇
甲府市	昭和六年 昭和七年 昭和八年 昭和九年 昭和十年	一一一一	一六三三	白白白	一三三三	一三三三	一六,〇〇〇 一六,〇〇〇 一六,〇〇〇 一六,〇〇〇	一三,〇〇〇 一三,〇〇〇 一三,〇〇〇 一三,〇〇〇
北都留郡	昭和六年 昭和七年 昭和八年 昭和九年 昭和十年	一一一一	一一一一	白白白	一一一一	一一一一	一一一一	一一一一
南都留郡	昭和六年 昭和七年 昭和八年 昭和九年 昭和十年	一一一一	一一一一	白白白	一一一一	一一一一	二五,〇〇〇	二五,〇〇〇
北巨摩郡	昭和六年 昭和七年 昭和八年 昭和九年 昭和十年	五二六四	三三三三	白白白	一七四四	一七四四	三,〇〇〇 一,〇〇〇 一,〇〇〇 一,〇〇〇	二,〇〇〇 一,〇〇〇 一,〇〇〇 一,〇〇〇

四、最近四ヶ年郡市別荷口檢定數量

(一) 春 蠶 繭

郡市別	西山梨郡			東山梨郡			年度	組合數	繰絲本數	黄白別	口檢定數	荷口檢定數	檢定數量	檢對一口數量
	昭和十年	昭和九年	昭和八年	昭和九年	昭和八年	昭和七年								
郡市別	同	同	同	同	同	同	昭和十年	三	三	黄白別	一五八	七六四	四、八〇〇〇〇〇	二九、〇〇〇〇〇
年度	同	同	同	同	同	同	昭和九年	〇	〇	黄白別	三七五	六	一、二七五、〇〇〇	二五、〇〇〇〇〇
組合數	〇	〇	〇	一	一	一	昭和八年	〇	〇	黄白別	五	二	一、二七五、〇〇〇	二五、〇〇〇〇〇
繰絲本數	〇	〇	〇	九	九	九	昭和七年	一	一	黄白別	四七六	三	一、六五〇、〇〇〇	四三、〇〇〇〇〇
黄白別	計平均	計平均	計平均	計平均	計平均	計平均	昭和十年	二	二	黄白別	一〇三	二	二、七〇〇、〇〇〇	二五、〇〇〇〇〇
口檢定數	一	一	一	一	一	一	昭和九年	二	二	黄白別	二〇三	二	二、七〇〇、〇〇〇	二五、〇〇〇〇〇
荷口檢定數	一	一	一	一	一	一	昭和八年	二	二	黄白別	二〇三	二	二、七〇〇、〇〇〇	二五、〇〇〇〇〇
檢定數量	〇	〇	〇	〇	〇	〇	昭和七年	二	二	黄白別	二〇三	二	二、七〇〇、〇〇〇	二五、〇〇〇〇〇
檢對一口數量	〇	〇	〇	〇	〇	〇	昭和十年	二	二	黄白別	二〇三	二	二、七〇〇、〇〇〇	二五、〇〇〇〇〇

郡市別	北巨摩郡			南都留郡			北都留郡			甲府市		
	昭和十年	昭和九年	昭和八年	昭和九年	昭和八年	昭和七年	昭和十年	昭和九年	昭和八年	昭和十年	昭和九年	昭和八年
郡市別	同	同	同	同	同	同	同	同	同	同	同	同
年度	同	同	同	同	同	同	同	同	同	同	同	同
組合數	三	三	三	三	三	三	三	三	三	三	三	三
繰絲本數	一、〇〇〇	一、〇〇〇	一、〇〇〇	一、〇〇〇	一、〇〇〇	一、〇〇〇	一、〇〇〇	一、〇〇〇	一、〇〇〇	一、〇〇〇	一、〇〇〇	一、〇〇〇
黄白別	計平均	計平均	計平均	計平均	計平均	計平均	計平均	計平均	計平均	計平均	計平均	計平均
口檢定數	一	一	一	一	一	一	一	一	一	一	一	一
荷口檢定數	一	一	一	一	一	一	一	一	一	一	一	一
檢定數量	〇	〇	〇	〇	〇	〇	〇	〇	〇	〇	〇	〇
檢對一口數量	〇	〇	〇	〇	〇	〇	〇	〇	〇	〇	〇	〇

北都留郡			南都留郡			北巨摩郡			中巨摩郡		
同	同	昭	同	同	昭	同	同	昭	同	同	同
七	八	十	七	八	十	七	八	十	七	八	九
年	年	年	年	年	年	年	年	年	年	年	年
七			一			三 五 六			三 三		
二六			七			元 三〇〇 五三三			一七二 六五五		
計平均			白			計平均			計平均		
四二四			三			二 二九二 八二〇 四四五			六五〇 六四八		
四〇			一			七 六三 二六四 二			三 三		
六、〇〇八、〇〇〇 六、一八七、〇〇〇 六、二三五、〇〇〇			二、〇三三、〇〇〇			一、三七〇、〇〇〇 二、六二九、〇〇〇 三、三三九、〇〇〇 四、一七四、〇〇〇 四、八八一、〇〇〇			三、九五三、〇〇〇 八、七九四、〇〇〇 六、四四五、〇〇〇 二、八四〇、〇〇〇 三、九一〇、〇〇〇		
一四四、〇〇〇 一四九、〇〇〇 一四四、〇〇〇			六七七、〇〇〇			二五、〇〇〇 二四六、〇〇〇 二三七、〇〇〇 四一五、〇〇〇 三〇〇、〇〇〇 三二七、〇〇〇 三三三、〇〇〇			五三、〇〇〇 四九一、〇〇〇 六四五、〇〇〇 三三七、〇〇〇 三六六、〇〇〇 三九、〇〇〇		

	南巨摩郡			西八代郡			東八代郡		
昭	同	同	昭	同	同	昭	同	同	同
和	七	八	十	七	八	十	七	八	九
十	年	年	年	年	年	年	年	年	年
年	五 三			一 七 五			六 五		
年	三二 三〇			三 三 四			八 四		
年	計平均			計平均			計平均		
年	〇五五 〇四元			八 三七五 二六五			三 四七 二四三		
年	〇 〇			五 元 六五元			七 六		
年	九、五、四、三〇〇、〇〇〇 九、七、四、〇〇〇、〇〇〇 九、七、四、〇〇〇、〇〇〇			三、八、七、三、〇〇〇 二、八、一、〇〇〇、〇〇〇 三、九、〇、〇〇〇、〇〇〇			三、五、九、〇〇〇、〇〇〇 五、八、五、〇〇〇、〇〇〇 六、〇、四、五、〇〇〇、〇〇〇		
年	三三、〇〇〇 三三、〇〇〇 三三、〇〇〇			四、九、〇〇〇 三、六、〇〇〇 四、四、〇〇〇			四、四、〇〇〇 四、四、〇〇〇 四、四、〇〇〇		

東山梨郡	郡市別	(三) 晚秋蠶繭	德島縣	北都留郡	南都留郡	北巨摩郡	中巨摩郡
			昭和三十七年	昭和三十八年	昭和三十九年	昭和三十九年	昭和三十九年
同	同	昭和三十九年	昭和三十七年	昭和三十八年	昭和三十九年	昭和三十九年	昭和三十九年
九	九	一	一	一	一	一	一
四	四	八	八	三	七	三	三
白	白	黃	黃	白	白	白	白
九	六	六	六	一	七	三	二
〇	九	六	六	一	三	四	〇
二,九〇〇,〇〇〇	四,〇〇〇,〇〇〇	七,〇〇〇,〇〇〇	七,〇〇〇,〇〇〇	二,五〇〇,〇〇〇	一,九〇〇,〇〇〇	一,七〇〇,〇〇〇	一,七〇〇,〇〇〇
一五,〇〇〇	三三,〇〇〇	二〇,〇〇〇	二〇,〇〇〇	二五,〇〇〇	一八,〇〇〇	一七,〇〇〇	二四,〇〇〇

南巨摩郡	西八代郡	東八代郡	西山梨郡	東山梨郡	郡市別	(二) 初秋蠶繭
同	同	同	同	同	昭和三十九年	昭和三十九年
一	一	一	一	一	一	一
五	一	五	一	三	五	三
白	白	白	白	白	白	白
四	六	二	一	五	四	九
一	四	一	一	三	二	三
七,〇〇〇,〇〇〇	二,〇〇〇,〇〇〇	一,〇〇〇,〇〇〇	一,〇〇〇,〇〇〇	一,〇〇〇,〇〇〇	一,〇〇〇,〇〇〇	一,〇〇〇,〇〇〇
一五,〇〇〇	一三,〇〇〇	一四,〇〇〇	五,〇〇〇	一六,〇〇〇	一七,〇〇〇	一七,〇〇〇

檢
定
成
績

一、檢定成績概要

(一) 春 蠶 繭

項 目	白		繭		黃	
	最 多	最 少	平 均	最 多	最 少	平 均
選 除 繭 長	八〇	〇.二	一.四	四.五	〇.三	一.四
繭 絲 織 度	三.五	二.五	二.九	三.八	三.〇	三.四
對 繭 一 粒 落 緒 回 數	六.七	〇.八	二.三	四.三	〇.六	一.九
對 生 繭 生 糸 量	一.五	二.七	一.三	一.五	三.七	一.四
對 一 時 間 繰 絲 量	六.五	五.二	六.八	二.四	三.三	八.七
小 類	一〇〇.〇	七.五	九.七	一〇〇.〇	八.〇	九.六

(二) 初 秋 蠶 繭

項 目	白		繭		黃	
	最 多	最 少	平 均	最 多	最 少	平 均
選 除 繭 長	一四.〇	〇.四	二.六	一	一	一
繭 絲 織 度	八.七	四.六	七.〇	九.五	八.八	八.九

二、最近四ヶ年荷口檢定成績
(一)春蠶繭

年 度	種 別	昭和十年組合別						檢定口別		
		平均	白	黄	平均	白	黄	平均	白	黄
		14.77	13.79	14.77	15.53	15.45	15.53	15.45	15.53	15.53
		11.90	11.90	13.77	12.07	12.07	12.17	11.78	11.78	12.17
		13.56	13.47	14.16	13.56	13.47	14.16	13.56	13.47	14.16
		89.42	71.35	83.42	104.16	85.74	104.16	104.16	85.74	104.16
		61.62	61.62	81.61	52.20	52.20	63.30	52.20	52.20	63.30
		71.07	68.55	87.28	71.07	68.55	87.28	71.07	68.55	87.28
		857	844	857	951	951	923	968	968	944
		742	742	796	644	644	712	614	614	712
		785	777	834	785	777	834	785	777	834
		3.45	3.17	3.45	3.88	3.57	3.88	3.88	3.57	3.88
		2.91	2.91	3.29	2.47	2.47	3.31	2.53	2.53	3.03
		3.04	2.99	3.42	3.04	2.99	3.42	3.04	2.99	3.42
		.210	2.13	.195	.210	.213	.195	.210	.213	.195
		95.7	95.7	95.6	95.7	95.7	95.6	95.7	95.7	95.6
		1.4	1.4	1.4	1.4	1.4	1.4	1.4	1.4	1.4

(三)晚秋蠶繭(白繭)

項 目	最 多	最 少	平 均	繭絲織度				繭絲長度				繭絲織度				繭絲長度						
				平均	白	黄	平均	白	黄	平均	白	黄	平均	白	黄	平均	白	黄	平均	白	黄	
繭絲織度	二、四	一、七	三、三	二、五	二、四	二、三	二、五	二、四	二、三	二、五	二、四	二、三	二、五	二、四	二、三	二、五	二、四	二、三	二、五	二、四	二、三	二、五
對繭一粒落緒回数	、五八	、〇七	、三六	、三六	、三六	、三六	、三六	、三六	、三六	、三六	、三六	、三六	、三六	、三六	、三六	、三六	、三六	、三六	、三六	、三六	、三六	、三六
對生繭生糸量	一四、二七	九、四	二二、六	二二、六	二二、六	二二、六	二二、六	二二、六	二二、六	二二、六	二二、六	二二、六	二二、六	二二、六	二二、六	二二、六	二二、六	二二、六	二二、六	二二、六	二二、六	二二、六
對一時間繰絲量	七、九	三、六	五、九	五、九	五、九	五、九	五、九	五、九	五、九	五、九	五、九	五、九	五、九	五、九	五、九	五、九	五、九	五、九	五、九	五、九	五、九	五、九
小類	九、〇	七、五	九、五	九、五	九、五	九、五	九、五	九、五	九、五	九、五	九、五	九、五	九、五	九、五	九、五	九、五	九、五	九、五	九、五	九、五	九、五	九、五
選除繭	一〇、四	〇、三	〇、三	〇、三	〇、三	〇、三	〇、三	〇、三	〇、三	〇、三	〇、三	〇、三	〇、三	〇、三	〇、三	〇、三	〇、三	〇、三	〇、三	〇、三	〇、三	〇、三
繭絲織度	九〇二	五五〇	五五〇	五五〇	五五〇	五五〇	五五〇	五五〇	五五〇	五五〇	五五〇	五五〇	五五〇	五五〇	五五〇	五五〇	五五〇	五五〇	五五〇	五五〇	五五〇	五五〇
對繭一粒落緒回数	三、〇二	二、二六	二、二六	二、二六	二、二六	二、二六	二、二六	二、二六	二、二六	二、二六	二、二六	二、二六	二、二六	二、二六	二、二六	二、二六	二、二六	二、二六	二、二六	二、二六	二、二六	二、二六
對生繭生糸量	一四、三〇	一〇、八六	一〇、八六	一〇、八六	一〇、八六	一〇、八六	一〇、八六	一〇、八六	一〇、八六	一〇、八六	一〇、八六	一〇、八六	一〇、八六	一〇、八六	一〇、八六	一〇、八六	一〇、八六	一〇、八六	一〇、八六	一〇、八六	一〇、八六	一〇、八六
對一時間繰絲量	七九、六八	三八、六四	三八、六四	三八、六四	三八、六四	三八、六四	三八、六四	三八、六四	三八、六四	三八、六四	三八、六四	三八、六四	三八、六四	三八、六四	三八、六四	三八、六四	三八、六四	三八、六四	三八、六四	三八、六四	三八、六四	三八、六四
小類	九八、〇	八一、〇	八一、〇	八一、〇	八一、〇	八一、〇	八一、〇	八一、〇	八一、〇	八一、〇	八一、〇	八一、〇	八一、〇	八一、〇	八一、〇	八一、〇	八一、〇	八一、〇	八一、〇	八一、〇	八一、〇	八一、〇

年 度	(二) 初 秋 蠶 繭	昭 和 七 年			昭 和 八 年				
		郡 市 別	組 合 別	檢 定 口 別	郡 市 別		相 合 別		
黃 白 別			平 均	白	黃	平 均	白	黃	平 均
最 多	絲		13.22	13.22	13.21	13.81	13.81	13.46	14.08
最 少			12.73	12.73	12.84	11.37	11.37	12.30	11.37
平 均	步		12.98	12.95	13.08	12.98	12.95	13.08	12.98
最 多	繰 絲 量		86.73	64.20	86.73	88.70	71.88	88.70	94.98
最 少			57.48	57.48	68.65	50.94	50.94	62.34	46.68
平 均			66.22	62.73	80.20	66.22	62.73	80.20	66.22
最 長	一 粒 繭 絲 長		866	810	866	1006	1006	891	1006
最 短			732	732	793	651	651	770	617
平 均			774	757	842	774	757	842	774
最 太	繭 絲 纖 度		3.13	3.04	3.13	3.16	3.11	3.16	3.25
最 細			2.85	2.85	2.92	2.41	2.41	2.68	2.41
平 均			2.97	2.94	3.07	2.97	2.94	3.07	2.97
回 數	落 緒 小 額		.231	.239	.203	.231	.239	.203	.231
步 合	選 繭		94.9	94.9	94.9	94.9	94.9	94.9	94.9
			.8	.8	.5	.8	.8	.5	.8

		昭 和 九 年								
檢 定 口 別	郡 市 別	郡 市 別			組 合 別			檢 定 口 別		
		白	黃	平 均	白	黃	平 均	白	黃	平 均
14.08	13.50	13.61	13.61	13.16	15.82	15.77	15.82	16.13	16.13	15.82
11.37	12.59	11.29	12.55	11.29	10.32	11.01	10.32	9.47	11.01	9.47
12.95	13.08	12.93	13.21	12.32	12.93	13.21	12.32	12.93	13.21	12.32
73.08	94.98	77.66	73.14	77.66	121.68	94.35	121.68	121.68	102.06	121.68
46.68	62.34	61.27	61.27	61.42	38.88	38.88	42.54	38.88	38.88	42.54
62.73	80.20	68.34	68.09	68.85	68.34	68.09	68.85	68.34	68.09	68.85
1006	906	841	827	841	963	909	963	963	913	963
617	764	745	753	745	660	660	692	638	638	662
757	842	794	793	796	794	793	796	794	793	796
3.18	3.25	3.14	3.13	3.14	3.93	3.68	3.93	3.93	3.79	3.93
2.41	2.68	2.94	2.96	2.94	2.64	2.64	2.74	2.62	2.62	2.68
2.94	3.07	3.08	3.07	3.08	3.08	3.07	3.08	3.08	3.07	3.08
.239	.203	.292	.299	.277	.292	.299	.277	.292	.299	.277
94.9	94.9	96.8	96.5	97.3	96.8	96.5	97.3	96.8	96.5	97.3
.8	.5	1.6	1.5	2.1	1.6	1.5	2.1	1.6	1.5	2.1

昭和十年	組 合 別	檢 定 口 別	年 度	(三) 晚 秋 蠶 繭	昭和七年			昭和八年			
					郡 市 別	組 合 別	檢 定 口 別	郡 市 別	組 合 別	檢 定 口 別	郡 市 別
	白	白			白	白	白	白	白	白	
	14.30	14.30		最多	12.17	12.17	13.67	12.87	13.03	13.36	12.57
	10.86	10.86		最少	11.76	11.76	11.62	10.86	10.86	10.86	11.70
	12.54	12.54		平均	12.04	12.04	12.04	12.55	12.55	12.55	12.09
	79.68	79.68		最多	53.75	54.70	65.90	55.98	58.74	58.74	53.82
	40.08	38.64		最少	45.42	45.24	45.24	43.80	43.80	43.80	42.15
	56.11	56.11		平均	52.13	52.13	52.13	51.04	51.04	51.04	49.30
	902	902		最長	685	712	752	799	799	838	762
	550	550		最短	617	617	617	588	588	588	584
	747	747		平均	677	677	677	720	725	720	705
	3.00	3.02		最太	2.83	2.83	2.99	2.80	3.04	3.04	3.22
	2.26	2.26		最細	2.66	2.48	2.46	2.53	2.53	2.48	2.55
	2.62	2.62		平均	2.69	2.69	2.69	2.63	2.63	2.63	2.66
	.219	.219		回数	.426	.426	.426	.237	.237	.237	.324
	91.7	91.7		落點	83.0	83.0	83.0	93.0	93.0	93.0	96.8
	2.3	2.3		小額	1.18	1.18	1.18	2.2	2.2	2.2	1.4
				選繭							

昭和九年	組 合 別	檢 定 口 別	昭和十年			郡 市 別	組 合 別	檢 定 口 別		
			平均	白	黄				平均	白
	白	白								
	13.26	13.51	12.63	12.59		14.27	14.27	14.27	14.27	13.45
	11.10	11.08	11.97	11.97		9.24	9.24	9.24	9.24	12.04
	12.09	12.09	12.29	12.28	12.63	12.29	12.28	12.63	12.29	12.28
	58.35	60.12	76.84	55.84		76.84	73.98		89.10	73.98
	39.66	39.66	50.33	50.33		33.60	33.60		33.60	33.60
	49.30	49.30	53.36	52.90	76.84	53.36	52.90	76.84	53.36	52.90
	865	865	890	727		890	857		953	857
	584	572	675	675		436	436		436	436
	705	705	705	701	890	705	701	890	705	701
	3.22	3.23	2.95	2.58		2.95	2.94		3.37	2.94
	2.36	2.26	2.44	2.44		1.77	1.77		1.77	1.77
	2.66	2.66	2.53	2.52	2.95	2.53	2.52	2.95	2.53	2.52
	.324	.324	.226	.226		.223	.226		.227	.226
	96.8	96.8	91.5	91.5		91.5	91.5		91.5	91.5
	1.4	1.4	2.6	2.6	—	2.6	2.6	—	2.6	2.6

昭和九年			昭和十年			昭和七年		
郡市別	組合別	檢定口別	郡市別	組合別	檢定口別	郡市別	組合別	檢定口別
白	白	白	白	白	白	平均	白 黄	平均 白 黄
三、五三	三、〇二	三、九〇	三、九五	一四、三五	一四、七〇	二、三〇	二、三〇	二、三〇
一〇、八四	一〇、八〇	八、五〇	二、一〇	一〇、七五	八、一〇	一〇、五五	一〇、五八	一〇、五五
一一、八九	一一、八九	一一、八九	一一、〇〇	一一、〇〇	一一、〇〇	一一、九一	一一、九一	一一、九一
四、八五	五、九四	五、八三	五、二〇	六、〇三	六、三〇	六、七五	六、一四	六、七五
四、七六	四、七六	三、九〇	四、五〇	四、一五	三、九〇	四、七〇	四、三〇	四、七〇
四、七三	四、七三	四、七三	五、七五	五、七五	五、七五	五、二九	五、二九	五、二九

昭和八年			昭和九年			昭和七年		
郡市別	組合別	檢定口別	郡市別	組合別	檢定口別	郡市別	組合別	檢定口別
平均	白 黄	平均 白 黄	平均	白 黄	平均 白 黄	平均	白 黄	平均 白 黄
三、〇八	三、〇八	三、〇八	三、〇八	三、〇八	三、〇八	三、〇八	三、〇八	三、〇八
二、一〇	二、一〇	二、一〇	二、一〇	二、一〇	二、一〇	二、一〇	二、一〇	二、一〇
三、三六	三、三六	三、三六	三、三六	三、三六	三、三六	三、三六	三、三六	三、三六
七、〇四	七、〇四	七、〇四	七、〇四	七、〇四	七、〇四	七、〇四	七、〇四	七、〇四
五、七三	五、七三	五、七三	五、七三	五、七三	五、七三	五、七三	五、七三	五、七三
五、三三	五、三三	五、三三	五、三三	五、三三	五、三三	五、三三	五、三三	五、三三

東山梨郡			郡市別 黄白別 荷口 數	四、昭和十年度郡市別荷口検査成績			
平均	白	黄		昭和七年		昭和八年	
69	58	11	郡	組	檢	郡	組
14.94	14.79	14.84	市	合	定	市	合
12.34	12.34	13.73	別	別	口	別	別
13.61	13.43	14.53	別	別	別	別	別
88.08	78.42	88.08	白	白	白	平均	白
56.76	56.76	74.34	白	白	白	平均	白
68.93	66.53	81.61	白	白	白	平均	白
927	927	859	二、三、三	二、三、三	二、四、六	二、三、四	二、三、八
614	614	756	二、三、三	二、三、三	二、三、三	二、三、三	二、三、三
751	742	797	二、三、三	二、三、三	二、三、三	二、三、三	二、三、三
3.52	3.52	3.49	二、三、三	二、三、三	二、三、三	二、三、三	二、三、三
2.55	2.55	3.12	二、三、三	二、三、三	二、三、三	二、三、三	二、三、三
2.98	2.91	3.37	二、三、三	二、三、三	二、三、三	二、三、三	二、三、三
.197	.198	.194	二、三、三	二、三、三	二、三、三	二、三、三	二、三、三
95.9	95.9	95.9	五、七、七	五、七、七	五、七、七	五、七、七	五、七、七
1.1	1.2	0.5	五、七、七	五、七、七	五、七、七	五、七、七	五、七、七
5.8		36.4	五、七、七	五、七、七	五、七、七	五、七、七	五、七、七
23.2	15.5	63.6	五、七、七	五、七、七	五、七、七	五、七、七	五、七、七
58.0	69.0		五、七、七	五、七、七	五、七、七	五、七、七	五、七、七
13.0	15.5		五、七、七	五、七、七	五、七、七	五、七、七	五、七、七

三三三

東山梨郡			郡市別 黄白別 荷口 數	三、晚秋蠶繭			
平均	白	黄		昭和七年		昭和八年	
69	58	11	郡	組	檢	郡	組
14.94	14.79	14.84	市	合	定	市	合
12.34	12.34	13.73	別	別	口	別	別
13.61	13.43	14.53	別	別	別	別	別
88.08	78.42	88.08	白	白	白	平均	白
56.76	56.76	74.34	白	白	白	平均	白
68.93	66.53	81.61	白	白	白	平均	白
927	927	859	二、三、三	二、三、三	二、四、六	二、三、四	二、三、八
614	614	756	二、三、三	二、三、三	二、三、三	二、三、三	二、三、三
751	742	797	二、三、三	二、三、三	二、三、三	二、三、三	二、三、三
3.52	3.52	3.49	二、三、三	二、三、三	二、三、三	二、三、三	二、三、三
2.55	2.55	3.12	二、三、三	二、三、三	二、三、三	二、三、三	二、三、三
2.98	2.91	3.37	二、三、三	二、三、三	二、三、三	二、三、三	二、三、三
.197	.198	.194	二、三、三	二、三、三	二、三、三	二、三、三	二、三、三
95.9	95.9	95.9	五、七、七	五、七、七	五、七、七	五、七、七	五、七、七
1.1	1.2	0.5	五、七、七	五、七、七	五、七、七	五、七、七	五、七、七
5.8		36.4	五、七、七	五、七、七	五、七、七	五、七、七	五、七、七
23.2	15.5	63.6	五、七、七	五、七、七	五、七、七	五、七、七	五、七、七
58.0	69.0		五、七、七	五、七、七	五、七、七	五、七、七	五、七、七
13.0	15.5		五、七、七	五、七、七	五、七、七	五、七、七	五、七、七

三三三

東山梨郡	郡市別	(二) 初秋蠶繭	南都留郡			北巨摩郡			中巨摩郡		
			平均	白	黄	平均	白	黄	平均	白	黄
35	荷口		1	1	116	114	2	135	133	2	
13.99	最多				14.90	14.90	14.17	15.44	15.44	13.84	
11.67	最少				12.07	12.07	13.65	11.78	11.78	13.70	
12.58	平均		11.90	11.90	13.27	13.26	13.91	13.66	13.66	13.77	
66.36	最多				85.86	85.74	85.86	88.20	83.70	88.20	
45.72	最少				52.20	52.20	83.04	55.44	55.44	83.34	
55.19	平均		61.62	61.62	67.48	67.18	84.45	70.76	70.53	85.77	
806	最長				968	968	859	906	906	828	
598	最短				642	642	733	671	671	818	
713	平均		816	816	767	766	796	778	778	823	
2.78	最太				3.49	3.49	3.31	3.57	3.57	3.35	
2.38	最細				2.53	2.53	3.29	2.54	2.54	3.23	
2.57	平均		2.98	2.98	2.85	2.95	3.30	3.04	3.04	3.29	
.231	回数		.270	.270	.206	.205	.295	.204	.204	.165	
88.0	小額		94.0	94.0	95.5	95.6	91.5	95.0	95.0	95.3	
1.8	歩合		1.0	1.0	1.5	1.5	1.1	1.4	1.4	1.0	
	特等				2.6	0.9	100	3.0	1.5	100	
17.2	一二級		100	100	48.3	49.1		44.4	45.1		
45.7	三級				19.0	19.3		3.7	3.8		
25.7	四級				0.8	0.9					
11.4	五六七										



南巨摩郡	西八代郡			東八代郡			西山梨郡			
	平均	白	黄	平均	白	黄	平均	白		
43	25	18	96	58	38	72	68	4	26	26
15.02	14.04	15.02	15.53	14.62	15.53	15.29	14.76	15.29	15.45	15.45
12.27	12.82	12.27	12.17	12.74	12.17	12.41	12.41	14.23	12.65	12.65
13.72	13.48	14.05	13.70	13.45	14.08	13.47	13.39	14.77	13.79	13.79
102.60	74.46	102.60	104.16	82.56	104.16	90.54	77.10	90.54	81.48	81.48
61.74	61.74	63.30	57.33	57.36	69.30	59.40	59.40	83.82	63.42	63.42
75.10	63.80	86.63	76.47	67.99	89.42	69.89	68.85	87.59	71.35	71.35
934	934	882	944	921	944	953	953	869	957	957
712	745	712	690	690	758	637	637	811	705	705
831	844	812	809	778	857	790	787	843	804	804
3.68	3.35	3.68	3.88	3.48	3.88	3.51	3.51	3.48	3.49	3.49
2.85	2.85	3.22	2.66	2.66	3.03	2.61	2.61	3.35	2.81	2.81
3.18	3.01	3.41	3.17	2.98	3.45	2.98	2.95	3.42	3.17	3.17
.262	.326	.172	.222	.234	.203	.196	.196	.181	.212	.212
97.0	97.5	96.3	95.5	95.6	95.3	97.1	97.2	96.1	94.2	94.2
2.1	2.1	2.0	1.6	1.7	1.5	1.2	1.2	1.0	1.5	1.5
34.9		83.3	34.4		85.9	5.6		100		
7.0	8.0	5.6	18.8	24.2	10.5	41.7	44.1		53.8	53.8
58.1	92.0	11.1	41.7	67.2	2.6	50.0	53.0		46.2	46.2
			5.1	8.6		2.7	2.9			

西山梨郡		東山梨郡		郡市別		五、昭和十年度郡市別一部檢定成績				
平均	白	平均	白	黃	黃白別	荷口數	最多	最少	平均	最細
二二	二二	五五	五〇	八四			絲	步	量	等
14.30	13.67	14.08	13.66	14.28	北巨摩郡	59	62	27	54	31
11.00	11.32	11.18	10.93	10.86	中巨摩郡	12.24	12.58	12.67	12.57	12.60
71.70	71.16	69.54	79.68	78.48	南巨摩郡	40.68	41.10	41.28	38.64	45.48
53.77	53.40	56.17	59.24	57.67	西八代郡	877	864	845	902	872
550	610	600	572	585	東八代郡	712	745	749	768	756
2.85	2.98	3.02	2.94	2.89	荷口數	2.26	2.33	2.41	2.39	2.45
2.55	2.59	2.65	2.73	2.63	最細	2.55	2.59	2.65	2.73	2.63
.175	.245	.239	.240	.212	最細	.175	.245	.239	.240	.212
92.6	91.4	92.0	90.8	91.0	最細	92.6	91.4	92.0	90.8	91.0
3.3	2.6	2.3	1.3	1.8	最細	3.3	2.6	2.3	1.3	1.8
1.7	1.6		18.5	3.2	最細	1.7	1.6		18.5	3.2
10.2	14.5	37.1	22.2	22.6	最細	10.2	14.5	37.1	22.2	22.6
40.7	25.8	25.9	25.9	38.7	最細	40.7	25.8	25.9	25.9	38.7
27.1	30.6	11.1	18.5	29.0	最細	27.1	30.6	11.1	18.5	29.0
11.9	21.0	18.5	1.9	6.5	最細	11.9	21.0	18.5	1.9	6.5
8.4	6.5	7.4	11.1		最細	8.4	6.5	7.4	11.1	
			1.9		最細				1.9	

西山梨郡		東山梨郡		郡市別		(三) 晚秋蠶繭				
白	白	黃	白	白	白	白	白	白	白	白
10	22	6	72	75	27	51	32	10		
13.78	13.88	13.45	12.82	13.51	13.62	14.27	13.82	13.02	德島縣	
12.00	11.62	12.04	9.24	10.92	11.49	11.34	11.54	11.51	北巨摩郡	
12.85	12.81	12.63	11.97	12.14	12.34	12.59	12.48	12.22	中巨摩郡	
68.94	70.86	89.10	61.50	68.46	64.50	73.98	68.82	57.18	南巨摩郡	
45.18	48.42	57.36	33.60	38.52	42.54	40.86	45.12	46.26	西八代郡	
58.16	59.14	76.84	50.97	51.74	51.00	55.84	54.83	50.33	東八代郡	
849	871	953	785	857	791	846	802	762	西山梨郡	
690	646	848	436	566	602	557	594	646		
767	773	890	675	693	717	726	715	696		
2.70	2.80	3.37	2.66	2.94	2.91	2.83	2.87	2.57		
2.43	2.42	2.51	1.77	2.31	2.32	2.31	2.37	2.36		
2.51	2.61	2.95	2.44	2.53	2.53	2.58	2.53	2.47		
.191	.205	.276	.191	.251	.262	.225	.212	.237		
91.9	92.5	89.4	92.8	91.4	93.0	91.3	91.3	94.4		
2.4	2.2		2.9	3.4	2.7	2.0	2.0	3.3		
	4.5	50.0								
		33.3								
40.0	27.3		1.4	2.7	11.1	27.5	12.5			
30.0	40.9	16.7	30.6	28.0	25.9	17.6	40.6	10.0		
20.0	27.3		43.1	48.0	22.2	17.6	34.4	80.0		
10.0			16.6	20.0	37.0	21.6	12.5	10.0		
			6.9	3.8	7.9					
			1.4	1.3						

北巨摩郡			中巨摩郡			南巨摩郡			西八代郡			東八代郡		
平均	白	黄	平均	白	黄	平均	白	黄	平均	白	黄	平均	白	黄
二五	八四	四	一、三七八	一、三三二	六	八	六	二	一八二	一五九	三三	四八八	四八八	三〇
一五、四	一五、四	一四、六	一六、三	一六、三	一四、九	一四、二	一四、二	一三、一	一五、四	一五、四	一三、七	一六、四	一六、四	一六、三
一〇、〇	一〇、〇	一一、一	一〇、〇	一〇、〇	三、四	二、四	三、四	三、〇	二、五	二、五	二、五	一〇、二	一〇、二	三、六
三、七	三、八	三、九	三、五	三、五	三、七〇	三、三	三、三	三、〇五	三、九〇	一四、一〇	三、五〇	一四、〇七	一四、〇九	一三、八〇
八、〇	六、六	八、〇	八、八	六、三	八、八	七、一	七、一	五、二	七、二	六、五	七、二	九、六	七、二	九、六
四、六	四、六	六、〇	四、八	四、八	六、〇	五、四	五、四	五、四	四、七	四、七	三、三	四、九	四、九	七、九
六、七	五、三	七、四	五、五	五、五	七、二	三、二	三、二	五、八〇	六、一〇	六、〇六	六、二	六、二	六、二	七、七
20.8		63.4	0.3		66.7	25.0	33.4		4.4		34.8	4.8	0.2	16.7
26.4	21.4	36.6	37.4	37.4	33.3	12.5	16.6		59.3	58.5	65.2	55.6	58.8	6.6
22.4	33.3		54.3	54.5		62.5	50.0	100	32.4	37.1		36.6	38.9	
20.8	31.0		7.8	7.8					3.3	3.8		2.0	2.1	
8.8	13.1		0.2	0.3					0.6	0.6				
0.8	1.2													

郡市別			郡市別			郡市別			郡市別			郡市別			郡市別		
平均	白	黄	平均	白	黄	平均	白	黄	平均	白	黄	平均	白	黄	平均	白	黄
二五	二六		三六	二	八三	一	四	二九	二六	二	八三	一	四	二九	二六	二	八三
一四、二	一四、三		一四、四	一三、一	一四、一		一三、五	一三、九	一四、七	一三、五	一三、九	一四、三	一三、五	一三、九	一四、三	一三、五	一三、九
九、一	一〇、六		一一、〇	一三、八	八、二		一〇、五	一〇、五	一〇、三	一〇、九	一〇、九	一一、二	一一、二	一一、二	一一、二	一一、二	一一、二
二二、四二	二二、五九		二二、五五	二二、九五	二二、一五		二二、九八	二二、二四	二二、四	二二、八三	二二、八三	二二、四	二二、八三	二二、四	二二、八三	二二、八三	二二、四
六五、七	六三、八		六四、二	五三、八	六五、三		六〇、〇	五九、二	六三、一	五三、五	五三、五	六〇、〇	五九、二	六三、一	五三、五	五三、五	六〇、〇
四、〇	四、七		三六、二	五、六	三三、六		三三、九	三三、三	四、〇	四、〇	四、〇	三三、九	三三、三	四、〇	四、〇	四、〇	三三、九
五三、九	五三、六		五三、一五	五三、二〇	五三、四		四八、九	四九、〇七	五、七	四、八〇	四、八〇	四八、九	四九、〇七	五、七	四、八〇	四、八〇	四八、九
3.8	5.2		8.3		3.9				5.4								
46.9	66.4		44.4		39.1		18.5	10.5	35.9								
41.4	26.7		27.8	100	36.6		33.3	52.6	27.2	50.0	27.2	33.3	52.6	27.2	50.0	27.2	33.3
7.5	1.7		11.1		14.4	100	38.9	27.9	18.5	25.0	18.5	38.9	27.9	25.0	18.5	25.0	18.5
0.4			5.6		4.0		3.7	7.4	13.0	25.0	13.0	3.7	7.4	25.0	13.0	25.0	13.0
			2.8		2.0		5.6	1.6				5.6	1.6				

大須成村	久養蠶實行組合	昭津工場	白	×支日一〇七一	一、〇〇〇	一、三	七、八	二、七	一、三八	一、三〇	二、五	九、五	二
同村	平養蠶實行組合	同	白	〃	一、〇〇〇	〇、九	八、三	二、五	一、三	一、三〇	二、五	八、九	二
同村	養蠶實行組合	片下諏訪工場	〃	×分月白	一、〇〇〇	一、六	七、三	二、三	一、三	一、三〇	二、五	八、九	三
同村	夜養蠶實行組合	同	白	〃	一、五、八	一、六	八、九	二、六	一、二	一、三〇	二、五	九、〇	二
同村	養蠶實行組合	同	白	〃	一、〇〇〇	一、九	八、〇	二、四	一、二	一、三〇	二、五	八、七	三
同村	八日市場養蠶實行組合	昭津工場	白	×支日一〇七一	一、〇〇〇	一、四	八、五	二、五	一、三	一、三〇	二、五	九、〇	四
同村	曙村久細工支部	片下諏訪工場	白	×分月白	三、四	四、五	七、五	二、五	一、三	一、三〇	二、五	九、〇	四
同村	曙村福原支部	同	白	〃	八、五	六、六	七、六	二、五	一、三	一、三〇	二、五	九、〇	四
同村	曙村江尻支部	同	白	〃	一、二〇〇	四、七	七、九	二、五	一、三	一、三〇	二、五	九、〇	四
同村	都川北部支部	同	白	〃	九、六	三、七	七、〇	二、五	一、三	一、三〇	二、五	九、〇	四
同村	都川京ヶ島支部	同	白	〃	七、八	五、〇	七、四	二、四	一、三	一、三〇	二、五	九、〇	四
同村	茂養蠶實行組合	同	白	×分月白	五、五	一、八	七、六	二、三	一、三	一、三〇	二、五	九、〇	四
同村	早養蠶實行組合	同	白	×分月白	六、九	七、四	六、九	二、五	一、三	一、三〇	二、五	九、〇	四
同村	上湯養蠶實行組合	同	白	×分月白	九、八	二、三	七、四	二、八	一、三	一、三〇	二、五	九、〇	四
同村	下湯養蠶實行組合	同	白	〃	八、四	一、三	七、五	二、七	一、三	一、三〇	二、五	九、〇	四
同村	上相養蠶實行組合	〇渡邊糸組	白	×支日一〇六七	七、五	二、九	六、八	二、四	一、三	一、三〇	二、五	九、〇	四

同村	清養蠶實行組合	同	白	分離白一	九、〇	一、四	六、九	二、五	一、三	一、三〇	二、五	九、〇	三
同村	柳養蠶實行組合	同	白	×支日一〇六	一、九〇〇	二、二	八、七	二、七	一、三	一、三〇	二、五	九、〇	三
同村	大養蠶實行組合	同	白	〃	一、三、五〇	二、七	八、〇	二、六	一、三	一、三〇	二、五	九、〇	三
同村	鹽養蠶實行組合	同	白	〃	一、八、五〇	二、九	七、二	二、七	一、三	一、三〇	二、五	九、〇	三
同村	本養蠶實行組合	山下製糸合資會社	白	×支日一〇六	四、五	一、七	七、五	三、〇	一、三	一、三〇	二、五	九、〇	三
同村	同	同	白	〃	一、九、八	〇、六	七、六	二、七	一、三	一、三〇	二、五	九、〇	三
同村	成養蠶實行組合	望月市三	白	×支日一〇七	二、〇、四	一、〇	六、〇	二、七	一、三	一、三〇	二、五	九、〇	三
同村	楮養蠶實行組合	昭津工場	白	〃	一、〇〇〇	〇、九	七、四	二、七	一、三	一、三〇	二、五	九、〇	三
同村	下山第一養蠶實行組合	望月市三	白	×支日一〇六	一、六、八	一、三	六、四	二、四	一、三	一、三〇	二、五	九、〇	三

中巨摩郡

同村	西養蠶實行組合	片下諏訪工場	白	×分	滿	白	月	三三	一九	七四	二四	、三四	二、九	五、三	九、〇	四
同村	大豆生田東組	甲府工場	白	×分	支	〇	六	六六	二、二	六九	二、四	、〇八	三、六	五、八	九、〇	三
同村	養蠶實行組合	昭下諏訪工場	白	×分	支	〇	六	四五	二、七	七〇	二、七	、一五	三、四	五、〇	九、五	三
同村	兩養蠶實行組合	同	白	×分	支	〇	六	三三	四、三	六二	二、六	、八二	二、七	五、四	八、五	三
同村	津養蠶實行組合	片下諏訪工場	白	×分	滿	白	月	三五	三、二	七三	二、四	、三三	三、五	五、八	九、五	三
同村	津養蠶實行組合	同	白	×分	支	〇	六	四八	三、一	七四	二、七	、〇六	三、三	五、八	九、五	三
同村	小淵澤岩窪	甲府工場	白	×分	支	〇	六	九六	〇、九	八七	二、七	、一九	二、四	三、七	九、五	一
同村	菅原村	昭下諏訪工場	白	×分	支	〇	六	九六	一、五	六五	二、五	、三三	二、六	五、五	九、五	四
同村	白須上	片下諏訪工場	白	×分	滿	白	月	五五	二、七	六六	二、三	、一九	二、三	五、二	九、五	三
同村	駒城良工	同	白	×分	支	〇	六	三四	三、三	七五	二、七	、二四	三、七	五、八	九、五	三
同村	柳養蠶實行組合	同	白	×分	支	〇	六	九〇	三、三	七三	二、五	、二四	三、四	五、八	九、五	三
同村	横手第一	同	白	×分	支	〇	六	一、二	三、八	七六	二、七	、一五	三、八	五、〇	九、五	三
同村	武川村	同	白	×分	支	〇	六	七〇	四、六	七八	二、六	、二二	三、三	五、八	九、五	三
同村	宮養蠶實行組合	同	白	×分	支	〇	六	六六	三、二	六八	二、五	、二六	三、〇	五、九	九、五	三
同村	入野第一	同	白	×分	支	〇	六	四七	九、四	七八	二、四	、二四	三、一	五、八	九、五	二
同村	青木第一	同	白	×分	支	〇	六	六〇	二、三	七八	二、三	、二六	三、七	五、八	九、五	四

七、組合別一部檢定成績

(一) 春 蠶 繭

東山梨郡

同村	折養蠶實行組合	東英社	白	×分	支	〇	六	四五	二、〇	六九	二、四	、二七	二、七	四、五	九、〇	四
同村	宮養蠶實行組合	片下諏訪工場	白	×分	滿	白	月	六四	三、六	七五	二、五	、二六	三、八	五、〇	九、〇	三
同村	銀治屋	東英社	白	×分	支	〇	六	四五	〇、九	六一	二、五	、二三	三、七	五、九	九、〇	四
同村	川崎下條	同	白	×分	支	〇	六	四九	一、五	六四	二、四	、一九	二、六	四、九	八、五	五
同村	大草南部	同	白	×分	支	〇	六	四九	一、九	六六	二、三	、二四	二、七	四、六	八、五	四
同村	龍岡第二	片下諏訪工場	白	×分	滿	白	月	一、九	一、〇	七三	二、五	、〇四	二、八	五、五	九、五	二
同村	若尾新田	東英社	白	×分	支	〇	六	一、九	一、七	六一	二、六	、二五	二、八	四、三	九、〇	五
同村	養蠶實行組合	同	白	×分	支	〇	六	六〇	二、三	七〇	二、三	、一九	二、九	五、二	九、〇	三
同村	中田村	甲府工場	白	×分	支	〇	六	六〇	二、三	七八	二、三	、二六	三、七	五、八	九、五	三
町村	組合別	申請者	黃白荷口	荷口	數量	最多	最少	平均	最多	最少	平均	特	等	級	步	合
岡部村	養蠶實行組合	渡邊和男	白	二元	一、三六	一四、三	三、六	三、三	三、五	六、六	五、二	五、八	41.4	58.6	四五六七	
同村	養蠶實行組合	杉田義一	白	二元	一、三〇	一五、一	一三、七	一四、四	七、七	七、七	五、三	五、三	8.0	76.0	16.0	

町村	組合別	申請者	黄白荷口		糸		步		量		特等	一二三四五六七
			別數	數量	最多	最少	平均	最多	最少	平均		
羽鹿島村	養蠶實行組合	深澤利十郎	平均	白	黄	一四、四	一四、四	三、六	三、三、五	六、九	一	一〇〇
鴨狩津向村	養蠶實行組合	望月市三	平均	白	黄	一四、四	一四、四	三、二	三、三、四	六、八	一	53.3
葛籠澤村	養蠶實行組合	同	平均	白	黄	一四、四	一四、四	三、二	三、三、四	六、八	一	46.7
共和村	養蠶實行組合	同	平均	白	黄	一四、四	一四、四	三、二	三、三、四	六、八	一	100
同村	養蠶實行組合	渡邊組	平均	白	黄	一四、四	一四、四	三、二	三、三、四	六、八	一	50.0
同村	養蠶實行組合	〇九工場	平均	白	黄	一四、四	一四、四	三、二	三、三、四	六、八	一	100
同村	養蠶實行組合	太田友市	平均	白	黄	一四、四	一四、四	三、二	三、三、四	六、八	一	50.0
同村	養蠶實行組合	望月市三	平均	白	黄	一四、四	一四、四	三、二	三、三、四	六、八	一	100
大河内村	養蠶實行組合	同	平均	白	黄	一四、四	一四、四	三、二	三、三、四	六、八	一	100

南巨摩郡

町村	組合別	申請者	黄白荷口		糸		步		量		特等	一二三四五六七
			別數	數量	最多	最少	平均	最多	最少	平均		
增穂村	養蠶實行組合	郡是	平均	白	黄	一三、一	一三、一	三、〇	三、一、〇	五、二	一	100
穂積村	養蠶實行組合	深澤利十郎	平均	白	黄	一三、一	一三、一	三、〇	三、一、〇	五、二	一	100
鉢澤町	養蠶實行組合	同	平均	白	黄	一三、一	一三、一	三、〇	三、一、〇	五、二	一	100
睦合村	養蠶實行組合	山下親岡	平均	白	黄	一三、一	一三、一	三、〇	三、一、〇	五、二	一	100
同村	養蠶實行組合	望月市三	平均	白	黄	一三、一	一三、一	三、〇	三、一、〇	五、二	一	100
富河村	養蠶實行組合	昭津工場	平均	白	黄	一三、一	一三、一	三、〇	三、一、〇	五、二	一	100
下山村	養蠶實行組合	望月市三	平均	白	黄	一三、一	一三、一	三、〇	三、一、〇	五、二	一	100
龍王村	養蠶實行組合	長田 瑛	平均	白	黄	一三、一	一三、一	三、〇	三、一、〇	五、二	一	66.7
二川村	養蠶實行組合	渡邊治三郎	平均	白	黄	一三、一	一三、一	三、〇	三、一、〇	五、二	一	33.5
花輪村	養蠶實行組合	望月市三	平均	白	黄	一三、一	一三、一	三、〇	三、一、〇	五、二	一	78.0

中巨摩郡

北巨摩郡

町村	組合別	申請者	黄白別	荷口數	荷口數量	最多	最少	平均	最多	最少	平均	特	等級	歩合
忍野村	今福養蠶實行組合	原儀一郎	白	四	二、四四	一五、〇	一三、六	一四、一五	六四、〇	五、五	六、二元		31.8	
飯野村	飯野産繭加工組合	中込亀造	白	五	三、六、二七	一五、三	一、九	一三、七三	六七、九	五、九	六、四		41.2	
明穂村	桃園産繭處理組合	村松眞治	白	三	三、七五	一六、三	一〇、八	一三、三三	六八、二	四、一	五、六、四		58.6	
同村	桃園北部養蠶實行組合	小川三郎	白	三	四、二	一四、九	一四、六	一四、七	三、八	六、〇	六、〇、七		58.9	
落合村	古郡文雄	松田文雄	白	二	一、五	一五、二	一三、八	一四、五	三、〇	五、四	六、〇、七		12.3	
同村	塚養蠶實行組合	望月市三	白	一	一、〇〇			三、九			五、五			
五明村	荆養蠶實行組合	駒井政重	白	五	三、八五	一五、三	一四、三	一四、八	六、五、〇	六、七	六、〇、六		50.0	
南湖村	宮田梅太郎	松田文雄	白	二	六、〇	一三、五	一、七	二、六	五、七	五、八	五、七、五		20.0	
町村	堅養蠶實行組合	大村豊吉	白	一	八、五			三、五〇			五、六		50.0	
登美村	葛蒲澤第一養蠶實行組合	同	白	一	六、〇			三、一〇			五、七〇		100	
同村	鳥養蠶實行組合	笠原組	白	三	九、〇〇	一四、〇	一三、七	三、三三	四、〇	三、三	三、三〇		100	
駒井村	坂養蠶實行組合	岡谷工場	白	四	二、二	一四、六	二、一	三、九	八、〇	六、〇	七、三		63.4	
同村	東養蠶實行組合	依田霜作	黄	二	三、二	一四、九	二、五	三、六	六、一	五、一	五、七		36.6	
下條村	東養蠶實行組合	東英社	白	二	三、五	一四、九	二、五	三、三	六、六	五、一	五、七		36.4	
町村	吉澤永右衛門	白	三	七、九	一三、三	一〇、〇	二、八	三、八	五、二	四、六	四、九		46.7	
篠尾村	湯養蠶實行組合	大村豊吉	白	一	八、五			三、〇			五、五〇		36.7	
旭村	山養蠶實行組合	同	白	一	一、〇〇			三、〇〇			五、一〇		46.7	
同村	中養蠶實行組合	同	白	一	二、五〇			三、七〇			五、七〇		36.7	
同村	川崎下條養蠶實行組合	東英社	白	一〇	三、四	一五、四	二、五	三、六	六、四	五、七	五、七		46.7	
大草村	若尾新田養蠶實行組合	同	白	二	一、八	一五、三	二、一	一四、〇	六、一	五、二	五、九		46.7	
龍岡村	養蠶實行組合	同	白	二	一、四	一五、三	二、一	一四、〇	六、一	五、二	五、九		46.7	

東山梨郡 (二) 初秋蠶繭

町村	組合別	申請者	黄白別	荷口數	荷口數量	最多	最少	平均	最多	最少	平均	特	等級	歩合
篠尾村	松養蠶實行組合	吉澤永右衛門	白	三	七、九	一三、三	一〇、〇	二、八	五、二	四、六	四、九		13.3	
旭村	湯養蠶實行組合	大村豊吉	白	一	八、五			三、〇			五、五〇		46.7	
同村	山養蠶實行組合	同	白	一	一、〇〇			三、〇〇			五、一〇		36.7	
同村	中養蠶實行組合	同	白	一	二、五〇			三、七〇			五、七〇		46.7	
同村	川崎下條養蠶實行組合	東英社	白	一〇	三、四	一五、四	二、五	三、六	六、四	五、七	五、七		46.7	
大草村	若尾新田養蠶實行組合	同	白	二	一、八	一五、三	二、一	一四、〇	六、一	五、二	五、九		46.7	
龍岡村	養蠶實行組合	同	白	二	一、四	一五、三	二、一	一四、〇	六、一	五、二	五、九		46.7	
町村	鎮養蠶實行組合	渡邊和男	白	七	二、五	一三、〇	二、二	三、七	五、五	五、〇	五、二〇		42.9	
岡部村	養蠶實行組合	田中安之	白	一	四、〇			一三、七〇			五、九〇		100	
春日居村	田中政	田中文夫	白	三	六、二	一三、八	一三、四	一三、五	四、九	五、三	四、七		66.7	
同村	桑戸中部養蠶實行組合	茂手木三郎	白	三	五、二	一四、一	一三、八	一三、四	五、〇	四、九	四、五		55.6	
同村	桑戸東部養蠶實行組合	兵衛	白	三	五、二	一四、一	一三、八	一三、四	五、〇	四、九	四、五		44.4	
松里村	上井尻東方養蠶實行組合	丸十藤絲	白	八	八、〇	一四、七	一三、六	一四、三	三、一	五、六	六、〇、三		62.5	
日下部町	八日市場養蠶實行組合	鶴田好與	白	二	一、七五	一〇、九	一〇、六	一〇、七	四、三	四、〇	四、一五		37.5	

町村	組合別	申請者	黄白荷口		糸		步		繰		糸量		等級	特一二三四五六七
			別數	荷口數量	最多	最少	平均	最多	最少	平均	特一二三四五六七			
加納岩町	下神内川養蠶實行組合	宮本近吉	白	七	三、五	一、〇三	二、一七	五、五	三、九	四、八	三	100	11.1	
日川村	西島六郎	花輪奥太郎	白	五	三、二	二、六	三、四	五、八	四、九	五、四	三	100	40.0	37.0
同村	歌田東部養蠶實行組合	宮本近吉	白	三	一、三、八	二、七	三、五	五、〇	四、一	四、九、七	三	33.3	40.0	11.1
同村	養蠶實行組合	宮本近吉	白	三	一、三、八	二、七	三、五	五、〇	四、一	四、九、七	三	66.7	20.0	51.9
町村	組合別	申請者	別數	荷口數量	最多	最少	平均	繰	糸量	等級	特一二三四五六七			
大宮村	山宮第一養蠶實行組合	萩原國雄	白	一	二、六、七	—	—	—	—	—	—	100	100	
同村	山宮第二養蠶實行組合	同	白	一	二、六、七	—	—	—	—	—	—	100	100	
玉諸村	七養蠶實行組合	同	白	二	二、三、三	一、四	二、〇、九	二、二、五	四、五、五	四、〇、〇	—	50.0	50.0	
町村	組合別	申請者	別數	荷口數量	最多	最少	平均	繰	糸量	等級	特一二三四五六七			
相興村	上矢養蠶實行組合	丸十繭絲	白	七	一、三、九	一、〇、七	二、三、三	五、四	四、〇	四、八、八	—	100	44.0	62.5
花鳥村	二養蠶實行組合	田中富太郎	白	三	一、〇、〇	一、一、一	一、三、三	五、七	四、四	四、八、元	—	17.3	30.7	31.3
豐富村	淺養蠶實行組合	舞鶴製絲場	白	七	一、三、三	一、〇、五	二、三、三	五、二	三、元、一	四、九、五	—	33.3	6.7	6.2
同村	養蠶實行組合	渡邊治三郎	白	一	一、三、三	—	—	—	—	—	—	100	44.0	62.5
同村	養蠶實行組合	渡邊治三郎	白	一	一、三、三	—	—	—	—	—	—	100	30.7	31.3
同村	養蠶實行組合	渡邊治三郎	白	一	一、三、三	—	—	—	—	—	—	100	6.7	6.2
同村	養蠶實行組合	渡邊治三郎	白	一	一、三、三	—	—	—	—	—	—	100	1.3	1.3

東八代郡

西八代郡

町村	組合別	申請者	黄白荷口		糸		步		繰		糸量		等級	特一二三四五六七
			別數	荷口數量	最多	最少	平均	最多	最少	平均	特一二三四五六七			
一宮村	下矢養蠶實行組合	丸十繭絲	白	三	六、七	三、〇	二、〇、七	二、八、八	五、八	三、八	三、四、五	100	16.1	21.7
同村	小養蠶實行組合	花輪奥太郎	白	三	七、二	一、三、七	一、四、二	三、元	五、〇	四、〇	五、〇、二	100	77.4	43.5
同村	田養蠶實行組合	同	白	二	七、二	一、三、四	一、二、六	三、〇、〇	五、七	四、九、三	五、〇、〇	100	6.5	26.1
同村	養蠶實行組合	同	白	二	七、二	一、三、四	一、二、六	三、〇、〇	五、七	四、九、三	五、〇、〇	100	6.5	26.1
同村	古屋知義	同	白	三	一、〇、八	二、一、〇	二、七、一	二、九、〇	五、六	四、八、八	五、〇、二	100	16.7	21.7
同村	一宮繭絲販賣組合	久保島義宣	白	六	一、三、五	二、三、六	二、〇、九	二、九、三	五、一	四、三、七	四、九、四	100	50.0	33.3
町村	組合別	申請者	別數 <td>荷口數量</td> <td>最多</td> <td>最少</td> <td>平均</td> <td>繰</td> <td>糸量</td> <td>等級</td> <td>特一二三四五六七</td> <td></td> <td></td> <td></td>	荷口數量	最多	最少	平均	繰	糸量	等級	特一二三四五六七			
下九一色村	三養蠶實行組合	渡邊治三郎	白	二	一、六、四	一、三、五	一、三、〇	一、三、五	五、六	五、二	五、四、〇	100	100	
同村	高養蠶實行組合	同	白	二	一、三、三	一、三、五	一、三、五	五、三	五、一	五、二、〇	—	50.0	50.0	
同村	下養蠶實行組合	同	白	二	一、三、三	一、三、六	一、二、四	二、三、〇	五、八	五、三	五、三、〇	100	100	
同村	下養蠶實行組合	同	白	二	一、三、三	一、三、六	一、二、四	二、三、〇	五、八	五、三	五、三、〇	100	100	
大塚村	町養蠶實行組合	同	白	一	二、八、〇	一、三、〇	一、〇、九	一、三、九	六、〇、〇	三、七、三	四、九、二	100	21.1	36.8
上野村	町養蠶實行組合	同	白	一	三、五、五	一、三、九	一、〇、五	一、五、二	五、六	三、九	四、六、三	100	31.6	57.9
同村	町養蠶實行組合	同	白	一	三、五、五	一、三、九	一、〇、五	一、五、二	五、六	三、九	四、六、三	100	31.6	57.9
同村	町養蠶實行組合	同	白	一	三、五、五	一、三、九	一、〇、五	一、五、二	五、六	三、九	四、六、三	100	31.6	57.9
大河内村	角養蠶實行組合	渡邊組	白	一	六、六	—	—	—	—	—	—	100	12.5	10.5
同村	丸養蠶實行組合	同	白	一	六、六	—	—	—	—	—	—	100	12.5	10.5
同村	丸養蠶實行組合	同	白	一	六、六	—	—	—	—	—	—	100	12.5	10.5

乾
繭
檢
定

一、最近四ヶ年乾繭檢定數量（荷口、一部）

檢定數量

種別	年度				件數	申組	者數	線糸本數	檢別	口數	荷口數	數量	對一口檢定數量	對一組合檢定數量
	昭和十年	昭和九年	昭和八年	昭和七年										
春蠶繭	昭和十年	昭和九年	昭和八年	昭和七年	八	八	四	三	計平均	二六二	八六二	二一六,〇〇〇	九〇,〇〇〇	三七,〇〇〇
春蠶繭	同	同	同	同	一〇	一〇	一〇	七〇	計平均	二八三	一七三	二〇,〇〇〇	七,〇〇〇	一〇,〇〇〇
									計平均	二七五	一七二	一八,〇〇〇	七,〇〇〇	一〇,〇〇〇
									計平均	二七二	一七〇	一七,〇〇〇	七,〇〇〇	一〇,〇〇〇
春蠶繭	同	同	同	同	三	三	一	七	計平均	一七五	一三	一〇,〇〇〇	一,〇〇〇	二,〇〇〇
									計平均	一七二	一三	一〇,〇〇〇	一,〇〇〇	二,〇〇〇
									計平均	一七〇	一三	一〇,〇〇〇	一,〇〇〇	二,〇〇〇
春蠶繭	同	同	同	同	二	二	二	六	計平均	一七〇	一	一〇,〇〇〇	一,〇〇〇	二,〇〇〇
									計平均	一六八	一	一〇,〇〇〇	一,〇〇〇	二,〇〇〇
									計平均	一六七	一	一〇,〇〇〇	一,〇〇〇	二,〇〇〇
初秋蠶繭	昭和十年	昭和九年	昭和八年	昭和七年	二六	二六	二	六	白	二〇	二七	三,〇〇〇	九二,〇〇〇	一五,〇〇〇
									白	二〇	二七	三,〇〇〇	九二,〇〇〇	一五,〇〇〇
									白	二〇	二七	三,〇〇〇	九二,〇〇〇	一五,〇〇〇
初秋蠶繭	同	同	同	同	四	四	一	四	白	三五	四	一,〇〇〇	三六,〇〇〇	九,〇〇〇
									白	三五	四	一,〇〇〇	三六,〇〇〇	九,〇〇〇
									白	三五	四	一,〇〇〇	三六,〇〇〇	九,〇〇〇
初秋蠶繭	同	同	同	同	七	七	一	四	白	三五	四	一,〇〇〇	三六,〇〇〇	九,〇〇〇
									白	三五	四	一,〇〇〇	三六,〇〇〇	九,〇〇〇
									白	三五	四	一,〇〇〇	三六,〇〇〇	九,〇〇〇
晚秋蠶繭	昭和十年	昭和九年	昭和八年	昭和七年	八	八	一	七	計平均	二六二	八六二	二一六,〇〇〇	九〇,〇〇〇	三七,〇〇〇
									計平均	二六二	八六二	二一六,〇〇〇	九〇,〇〇〇	三七,〇〇〇
									計平均	二六二	八六二	二一六,〇〇〇	九〇,〇〇〇	三七,〇〇〇

三重縣	甲府市	北都留郡	南都留郡	北巨摩郡
昭和 七 八 九 十 年 年 年 年	昭和 七 八 九 十 年 年 年 年	昭和 七 八 九 十 年 年 年 年	昭和 七 八 九 十 年 年 年 年	昭和 七 八 九 十 年 年 年 年
二	一	三 四	三	四
六	四	七 八	七	三
黃	計 平 白 均	計 平 白 均	計 平 白 均	白
二	二一	七 二 五 四 四 七	五 一 五	九
二		三 六	六	四
一六、〇〇〇	一、〇三三、〇〇〇 六八、〇〇〇	七、七〇〇、〇〇〇 七、八〇〇、〇〇〇 五、六〇〇、〇〇〇 二、六〇〇、〇〇〇 二、三〇〇、〇〇〇	三、三〇〇、〇〇〇 三、三〇〇、〇〇〇 三、三〇〇、〇〇〇	七九、〇〇〇
九三、〇〇〇	五三、〇〇〇 六八、〇〇〇	一〇七、〇〇〇 一〇三、〇〇〇 一〇六、〇〇〇	三、七〇〇、〇〇〇 三、七〇〇、〇〇〇	八、〇〇〇

一三七

中巨摩郡	南巨摩郡	西八代郡	東八代郡	西山梨郡
昭和 七 八 九 十 年 年 年 年	昭和 七 八 九 十 年 年 年 年	昭和 七 八 九 十 年 年 年 年	昭和 七 八 九 十 年 年 年 年	昭和 七 八 九 十 年 年 年 年
五 三	二	八	四	一
五 三	〇	四 三	三 六	七
計 平 白 均	計 平 白 均	計 平 白 均	計 平 白 均	白
〇 六 四 七	四 二 二	六 七 二	七 六 七	三
六 三	二	九	五	一
九四、〇〇〇 五、四〇〇、〇〇〇 一、五五〇、〇〇〇	三、三〇〇、〇〇〇 二、一〇〇、〇〇〇 二、一〇〇、〇〇〇	一、四七〇、〇〇〇 六、三〇〇、〇〇〇 八、三九〇、〇〇〇	六、四〇〇、〇〇〇 一、七三〇、〇〇〇 一、七三〇、〇〇〇	二、七〇〇、〇〇〇
五、六〇〇、〇〇〇 一、二〇〇、〇〇〇 九〇、〇〇〇	五、五〇〇、〇〇〇 五、五〇〇、〇〇〇	八、九〇〇、〇〇〇 六、九〇〇、〇〇〇	七、七〇〇、〇〇〇 七、七〇〇、〇〇〇	八、九〇〇、〇〇〇

一三六

四、郡市別乾繭荷口檢定數量

(一) 春 蠶 繭

郡市別	昭和十年			昭和九年			昭和八年			組合數	繰糸本數	黃白別	口檢定數	荷口檢定數	檢定數量	對一口檢定數量
	年	度	年	度	年	度	年	度	年							
郡市別	年	度	年	度	年	度	年	度	年	度	年	度	年	度	年	度
東山梨郡	同	同	昭	和	同	同	昭	和	同	同	昭	和	同	同	昭	和
西山梨郡	同	同	昭	和	同	同	昭	和	同	同	昭	和	同	同	昭	和
東八代郡	同	同	昭	和	同	同	昭	和	同	同	昭	和	同	同	昭	和
西八代郡	同	同	昭	和	同	同	昭	和	同	同	昭	和	同	同	昭	和
組合數	一	元	一	一	一	一	一	一	一	一	一	一	一	一	一	一
繰糸本數	五	一	五	一	七	一	七	一	三	六	一	三	六	一	三	六
黃白別	計	平	白	黃	計	平	白	黃	計	平	白	黃	計	平	白	黃
口檢定數	二	三	二	三	三	三	二	三	三	三	二	三	三	三	二	三
荷口檢定數	一	一	一	一	一	一	一	一	一	一	一	一	一	一	一	一
檢定數量	二	三	二	三	三	三	二	三	三	三	二	三	三	三	二	三
對一口檢定數量	八	八	八	八	八	八	八	八	八	八	八	八	八	八	八	八

郡市別	昭和十年			昭和九年			昭和八年			組合數	繰糸本數	黃白別	口檢定數	荷口檢定數	檢定數量	對一口檢定數量
	年	同	同	昭	和	同	同	昭	和							
南巨摩郡	同	同	昭	和	同	同	昭	和	同	同	昭	和	同	同	昭	和
中巨摩郡	同	同	昭	和	同	同	昭	和	同	同	昭	和	同	同	昭	和
北巨摩郡	同	同	昭	和	同	同	昭	和	同	同	昭	和	同	同	昭	和
南都留郡	同	同	昭	和	同	同	昭	和	同	同	昭	和	同	同	昭	和
北都留郡	同	同	昭	和	同	同	昭	和	同	同	昭	和	同	同	昭	和
組合數	二	二	二	二	二	二	二	二	二	二	二	二	二	二	二	二
繰糸本數	〇	〇	〇	〇	〇	〇	〇	〇	〇	〇	〇	〇	〇	〇	〇	〇
黃白別	計	平	白	黃	計	平	白	黃	計	平	白	黃	計	平	白	黃
口檢定數	二	二	二	二	二	二	二	二	二	二	二	二	二	二	二	二
荷口檢定數	二	二	二	二	二	二	二	二	二	二	二	二	二	二	二	二
檢定數量	二	二	二	二	二	二	二	二	二	二	二	二	二	二	二	二
對一口檢定數量	五	五	五	五	五	五	五	五	五	五	五	五	五	五	五	五

郡市別	年	(三) 晩秋蠶繭 (荷口、一部)				郡市別	年
		中巨摩郡	西八代郡	西山梨郡	東山梨郡		
東山梨郡	昭和七年	同	同	同	同	昭和七年	
同	昭和八年	同	同	同	同	昭和八年	
同	昭和九年	同	同	同	同	昭和九年	
同	昭和十年	同	同	同	同	昭和十年	
	年度					年度	
	組合數	二二	二	一	一	組合數	
	繰糸本數	六八	三	三	三	繰糸本數	
	黄白別	白白	白	白	白	黄白別	
	口檢數定	二三	五	一	一	口檢數定	
	荷口檢數定	二二	三	一	一	荷口檢數定	
	檢定數量	三三〇〇〇〇	五八、〇〇〇	七〇、〇〇〇	六〇、〇〇〇	檢定數量	
	檢對一口檢定數量	一三、〇〇〇	二六、〇〇〇	七〇、〇〇〇	六〇、〇〇〇	檢對一口檢定數量	

郡市別	年	(二) 初秋蠶繭 (荷口、一部)				郡市別	年
		中巨摩郡	西八代郡	西山梨郡	東山梨郡		
三重縣	昭和七年	同	同	同	同	昭和七年	
同	昭和八年	同	同	同	同	昭和八年	
同	昭和九年	同	同	同	同	昭和九年	
同	昭和十年	同	同	同	同	昭和十年	
	年度					年度	
	組合數	二二	二	一	一	組合數	
	繰糸本數	六八	三	三	三	繰糸本數	
	黄白別	白白	白	白	白	黄白別	
	口檢數定	二三	五	一	一	口檢數定	
	荷口檢數定	二二	三	一	一	荷口檢數定	
	檢定數量	三三〇〇〇〇	五二、〇〇〇	七〇、〇〇〇	六〇、〇〇〇	檢定數量	
	檢對一口檢定數量	一三、〇〇〇	二六、〇〇〇	七〇、〇〇〇	六〇、〇〇〇	檢對一口檢定數量	

西 八 代 郡	東 八 代 郡	西 山 梨 郡	東 山 梨 郡	郡 市 別	晚秋蠶乾繭荷口檢定數量	
					年 度	組 養 合 數
同 昭 和 七 八 九 十 年 年 年	同 昭 和 七 八 九 十 年 年 年	同 昭 和 七 八 九 十 年 年 年	同 昭 和 七 八 九 十 年 年 年	年 度	同 昭 和 七 八 九 十 年 年 年	同 七 年
五	三	一	三	組 養 合 數	一	五
三	三	三	一	線 糸 本 數	三	九
白	白	白	白	黃 白 別	白	計 平 白 黃 均
二	五	一	三	口 檢 定 數	一	八 三 五
五	三	一	三	荷 口 檢 定 數	一	三
七 三 〇 〇 〇	四 九 〇 〇 〇	三 〇 〇 〇	二 三 一 〇 〇 〇	檢 定 數 量	九 〇 〇 〇	三 九 〇 〇 〇
一 四 七 〇 〇	一 四 〇 〇 〇	三 〇 〇 〇	七 三 〇 〇 〇	對 一 口 檢 定 數 量	九 〇 〇 〇	三 六 〇 〇 〇

南 都 留 郡	北 巨 摩 郡	中 巨 摩 郡	南 巨 摩 郡	西 八 代 郡	東 八 代 郡	西 山 梨 郡
一	五	二	四	五	三	一
一	九	一	八	七	三	三
白	白	白	白	白	白	白
一	七	三	七	二	五	一
一	五	二	四	五	三	一
二 九 〇 〇 〇	三 七 五 〇 〇	三 六 〇 〇 〇	三 四 〇 〇 〇	七 三 〇 〇 〇	四 九 〇 〇 〇	三 〇 〇 〇
五 〇 〇 〇	五 〇 〇 〇	三 〇 〇 〇	三 〇 〇 〇	六 〇 〇 〇	六 〇 〇 〇	三 〇 〇 〇

檢定成績

北 都 留 郡	南 都 留 郡	北 巨 摩 郡	中 巨 摩 郡	南 巨 摩 郡
同同同昭 和 七八九十 年年年年	同 同同昭 和 七八九十 年年年年	同同同昭 和 七八九十 年年年年	同同同昭 和 七八九十 年年年年	同同同昭 和 七八九十 年年年年
一	三	五	三 二	四
三	一五	元	一四 八	六
白	計 平均 白黄	白	白 白	白
一	八三五	七	六 三	七
一	三	五	三 二	四
九〇〇〇	三六〇〇〇 三六〇〇〇 三六〇〇〇	二九〇〇〇	三五五〇〇 二八〇〇〇	三四〇〇〇
九〇〇〇	四三三〇〇 四三三〇〇 四三三〇〇	五〇〇〇	一五〇〇〇 九〇〇〇	五〇〇〇

檢定成績

北都留郡	南都留郡	北巨摩郡	中巨摩郡	南巨摩郡
同同同昭 和 七八九十 年年年年	同同同昭 和 七八九十 年年年年	同同同昭 和 七八九十 年年年年	同同同昭 和 七八九十 年年年年	同同同昭 和 七八九十 年年年年
111	3111	5111	3112 4111	
113	5111 計平均	元111	2118 6111	
111	835111	7111	4113 7111	
111	3111	5111	3112 4111	
9,000	3,600 3,600 3,600	9,000	3,500 2,800 3,400	
9,000	4,200 3,600 3,600	9,000	2,500 9,000 9,000	

一、檢定成績ノ概要

(一) 春 蠶 繭

項目	最多	最少	平均	最多	最少	平均
選除繭長	八八五	八三三	八七四	一一一	〇、四	〇、六
繭絲織度	三、〇	三、四	三、四	七、七	七、八	七、九
繭一粒落緒回数	三、五	三、三	三、四	三、五	二、九	三、二
對生繭生絲量歩合	三、四	三、三	三、三	三、五	三、六	三、五
對生繭生絲量歩合	三、四	三、三	三、三	三、五	三、六	三、五
對一時間繰絲量	七、八	七、〇	七、三	六、三	五、八	六、〇
小類	九、五	九、〇	九、三	八、〇	七、〇	八、三

(二) 初秋 蠶 繭

項目	最多	最少	平均	最多	最少	平均
選除繭長	四、五	〇、四	〇、四	四、八	一、七	一、七
繭絲織度	二、九	二、四	二、四	二、四	二、六	二、五
繭一粒落緒回数	四、七	一、七	一、七	三、〇	二、八	二、八
對生繭生絲量歩合	三、五	三、四	三、四	三、〇	二、七	三、二
對生繭生絲量歩合	三、五	三、四	三、四	三、〇	二、七	三、二
對一時間繰絲量	六、〇	三、八	三、八	三、八	四、六	四、九
小類	九、六	八、〇	八、〇	八、〇	八、六	八、一

昭和九年	昭和十年				年度	(二) 初秋蠶繭	昭和七年	
	組別	檢定口別	郡市別	組別			檢定口別	郡市別
白	白	白	白	白	黃白別			白
32.50	32.50	33.31	33.86	35.34	最多		33.55	
31.76	31.76	31.24	30.74	30.74	最少		30.84	
32.13	32.13	32.23	32.23	32.23	平均		31.74	33.55
48.54	48.54	53.72	56.01	60.12	最多		49.56	
44.82	44.82	38.76	38.04	38.04	最少		48.18	
46.68	46.68	46.98	46.98	46.98	平均		49.10	48.18
746	746	638	678	771	最多		716	
655	655	491	481	481	最少		690	
701	701	572	572	572	平均		698	716
2.60	2.60	2.76	2.93	2.93	最多		3.14	
2.58	2.58	2.58	2.58	2.44	最少		2.95	
2.59	2.59	2.65	2.65	2.65	平均		3.08	2.95
.291	.291	.287	.287	.287	回數		.380	.448
91.5	91.5	86.1	86.1	86.1	小類		96.0	97.5
3.2	3.2	2.7	2.7	2.7	選繭		2.3	2.0

昭和八年										
組合別		檢定口別			郡市別					
黃	平均	白	黃	平均	白	黃	平均	白	黃	平均
	33.55		31.31	33.55		31.31	35.72	35.72	33.28	38.51
	30.36		30.36	30.36		30.36	29.19	29.19	30.24	25.70
30.84	31.74	33.55	30.84	31.74	33.55	30.84	32.71	33.80	31.89	32.71
	52.38		52.38	52.38		52.38	75.24	75.24	67.62	86.10
	46.74		46.74	46.74		46.74	37.70	37.70	53.26	33.90
49.56	49.10	48.18	49.56	49.10	48.14	49.56	59.56	59.24	59.56	59.42
	716		693	716		693	907	907	811	1.087
	686		686	686		686	645	645	693	592
690	698	716	690	698	716	690	772	773	772	772
	3.14		3.14	3.14		3.14	3.30	3.30	3.04	3.50
	2.95		3.14	2.95		3.14	2.82	2.85	2.82	2.77
3.14	3.08	2.95	3.14	3.08	2.95	3.14	2.99	3.01	2.98	2.99
.346	.380	.448	.346	.380	.448	.346	.339	.310	.360	.339
95.3	96.0	97.5	95.3	96.0	97.5	95.3	96.4	96.1	96.7	96.4
2.4	2.3	2.0	2.4	2.3	2.0	2.4	1.3	1.2	1.5	1.3

昭和七年								昭和八年		
郡市別	組合別		檢定口別			郡市別	檢定口別	郡市別		
	白	黄	平均	白	黄				平均	白
	31.74		34.80	34.80	31.74	34.80	34.80	31.74		30.86
	29.24		25.09	25.09	25.17	25.09	25.09	25.17		30.59
	30.61	28.46	30.55	30.61	28.46	30.55	30.61	28.46		30.85
	48.47		61.20	61.20	35.18	61.20	61.20	36.18		54.30
	31.02		27.06	29.34	27.06	27.06	29.34	27.06		53.33
	45.86	31.62	45.49	45.86	31.62	54.49	45.86	31.62		53.39
	669		780	780	724	780	780	724		623
	550		544	544	597	544	544	597		593
	651	661	651	651	661	651	651	661		621
	2.80		3.02	3.02	2.85	3.02	3.02	2.85		2.62
	2.45		2.38	2.45	2.38	2.38	2.45	2.38		2.61
	2.71	2.62	2.71	2.71	2.62	2.71	2.71	2.62		2.62
	.426	.778	.435	.426	.778	.435	.426	.778		.203
	91.1	94.0	91.2	91.1	94.0	91.2	91.1	94.0		96.1
	2.15	.45	2.10	2.15	.45	2.10	2.15	.45		1.2

昭和九年	昭和十年				年度	(三)晚秋蠶繭	昭和七年			昭和八年		
	郡市別	組合別	檢定口別	平均			郡市別	組合別	檢定口別	平均	郡市別	組合別
白	白	白	白	白	黃白別							白
30.86	32.77	31.24	31.48	31.48	最多							32.50
30.59	29.02	30.25	30.25	30.25	最少							31.76
30.85	30.85	30.96	30.96	30.96	平均							32.13
54.30	61.26	55.05	56.40	56.40	最多							48.54
53.33	49.20	52.56	52.56	52.56	最少							44.82
53.39	53.39	54.14	54.14	54.14	平均							46.68
623	648	667	667	667	最多							746
593	593	653	647	647	最少							655
621	621	658	658	658	平均							701
2.62	2.73	2.79	2.91	2.91	最多							2.60
2.61	2.48	2.65	2.65	2.65	最少							2.58
2.62	2.62	2.73	2.73	2.73	平均							2.59
.203	.203	.212	.212	.212	回数							.291
96.1	96.1	86.1	86.1	86.1	落緒小類							91.5
1.2	1.2	4.6	4.6	4.6	歩選繭							3.2

昭和八年	昭和九年	昭和十年	年度	(二) 初秋蠶繭								
				郡	組	檢	市	合	定			
別	別	別	別	別	別	別	別	平均				
			黃白別	平均	白	黃	平均	白	黃	平均	白	黃
			最多	三、二〇	三、二〇	三、二〇	三、二〇	三、二〇	三、二〇	三、二〇	三、二〇	三、二〇
			最少	三、五	三、五	三、五	三、五	三、五	三、五	三、五	三、五	三、五
			平均	三、八	三、八	三、八	三、八	三、八	三、八	三、八	三、八	三、八
			最多	六、六	六、六	六、六	六、六	六、六	六、六	六、六	六、六	六、六
			最少	四、六	四、六	四、六	四、六	四、六	四、六	四、六	四、六	四、六
			平均	五、三	五、三	五、三	五、三	五、三	五、三	五、三	五、三	五、三

昭和八年	昭和九年	昭和十年	年度	三、最近四ヶ年乾繭一部檢定成績								
				郡	組	檢	市	合	定			
別	別	別	別	別	別	別	別	平均				
			黃白別	平均	白	黃	平均	白	黃	平均	白	黃
			最多	三、四〇	三、四〇	三、四〇	三、四〇	三、四〇	三、四〇	三、四〇	三、四〇	三、四〇
			最少	二、九	二、九	二、九	二、九	二、九	二、九	二、九	二、九	二、九
			平均	二、九	二、九	二、九	二、九	二、九	二、九	二、九	二、九	二、九
			最多	七、七	七、七	七、七	七、七	七、七	七、七	七、七	七、七	七、七
			最少	五、六	五、六	五、六	五、六	五、六	五、六	五、六	五、六	五、六
			平均	五、二	五、二	五、二	五、二	五、二	五、二	五、二	五、二	五、二

郡市別	(二) 初秋蠶繭	三重縣		中巨摩郡		西山梨郡		東山梨郡		郡市別
		均平	黃	均平	白	均平	白	均平	白	
別黃白荷口數		2	2	2	2	1	1	1	1	別黃白荷口數
最多最少平均	繭步	36.46	36.46	35.41	35.41					最多最少平均
最多最少平均	繭絲量	75.84	75.84	66.36	66.36					最多最少平均
最長最短平均	一粒繭絲長	885	885	757	757					最長最短平均
最太最細平均	繭絲纖度	3.49	3.49	3.51	3.51					最太最細平均
回數點	落緒小類	.194	.194	.139	.139	.194	.194	.229	.229	回數點
步合特	選繭	—	—	0.7	0.7	0.6	0.6	0.4	0.4	步合特
一二三四五六七	等級	100	100	50.0	50.0					一二三四五六七
	步合			50.0	50.0	100	100	100	100	步合

(一) 春蠶繭	四、郡市別荷口檢定成績				年 度	(三) 晚秋蠶繭	昭和七年
	昭和七年	昭和八年	昭和九年	昭和十年			
郡組檢 市合口 別別別	郡組檢 市合口 別別別	郡組檢 市合口 別別別	郡組檢 市合口 別別別	郡組檢 市合口 別別別	種 別	郡組檢 市合口 別別別	
白	白	白			黃白別		
三、三	三、三	三、三			最 多 絲		
二、一〇	二、一〇	二、九			最 少		
三、七	三、七	三、七			平 均		
五、七	五、六	五、九			最 多 繭		
四〇、一〇	四〇、一〇	三、五			最 少 絲		
四、四	四、四	四、四			平 均 量		

(二) 初秋蠶繭

東山梨郡

町村別	養蠶實行組合別	申請者	別	蠶主	タ	ル	荷口	選繭	繭絲長	繭織度	落緒	生絲量	繰絲量	小額	解舒
諏訪村	城古寺	三浦利兵衛	白	×	支	日	一〇六	三五	四、〇	五、二	二、五	三、八	三、四	八、五	七

西山梨郡

朝井村	中養蠶實行組合	三浦利兵衛	白	×	支	日	一〇六	二六	四、五	四、一	二、六	三、五	三、四	六、六	七
-----	---------	-------	---	---	---	---	-----	----	-----	-----	-----	-----	-----	-----	---

西八代郡

葛籠澤村	葛籠澤	望月市三	白	×	支	日	一〇六	五五	一、二	五、五	二、四	三、六	三、七	五、九	四
------	-----	------	---	---	---	---	-----	----	-----	-----	-----	-----	-----	-----	---

同村	同	同	白	×	支	日	一〇七	一四	〇、四	七、一	二、三	三、七	三、四	六、五	三
----	---	---	---	---	---	---	-----	----	-----	-----	-----	-----	-----	-----	---

共和村	宮木	同	白	×	支	日	一〇六	九二	二、六	五、七	二、五	四、三	三、三	四、四	四
-----	----	---	---	---	---	---	-----	----	-----	-----	-----	-----	-----	-----	---

中巨摩郡

小井川村	布施	三浦利兵衛	白	×	支	日	一〇六	四〇	二、五	六、八	二、三	二、七	三、三	五、八	四
------	----	-------	---	---	---	---	-----	----	-----	-----	-----	-----	-----	-----	---

大鎌田村	鎌田	同	白	×	支	日	一〇六	三〇	四、五	四、八	二、五	三、九	三、七	六、四	七
------	----	---	---	---	---	---	-----	----	-----	-----	-----	-----	-----	-----	---

(三) 晚秋蠶繭

(二) 初秋蠶繭

東山梨郡

町村別	養蠶實行組合別	申請者	別	蠶主	タ	ル	荷口	選繭	繭絲長	繭織度	落緒	生絲量	繰絲量	小額	解舒
諏訪村	城古寺	三浦利兵衛	白	×	支	日	一〇六	三五	四、〇	五、二	二、五	三、八	三、四	八、五	七

西山梨郡

朝井村	中養蠶實行組合	三浦利兵衛	白	×	支	日	一〇六	二六	四、五	四、一	二、六	三、五	三、四	六、六	七
-----	---------	-------	---	---	---	---	-----	----	-----	-----	-----	-----	-----	-----	---

西八代郡

葛籠澤村	葛籠澤	望月市三	白	×	支	日	一〇六	五五	一、二	五、五	二、四	三、六	三、七	五、九	四
------	-----	------	---	---	---	---	-----	----	-----	-----	-----	-----	-----	-----	---

同村	同	同	白	×	支	日	一〇七	一四	〇、四	七、一	二、三	三、七	三、四	六、五	三
----	---	---	---	---	---	---	-----	----	-----	-----	-----	-----	-----	-----	---

共和村	宮木	同	白	×	支	日	一〇六	九二	二、六	五、七	二、五	四、三	三、三	四、四	四
-----	----	---	---	---	---	---	-----	----	-----	-----	-----	-----	-----	-----	---

中巨摩郡

小井川村	布施	三浦利兵衛	白	×	支	日	一〇六	四〇	二、五	六、八	二、三	二、七	三、三	五、八	四
------	----	-------	---	---	---	---	-----	----	-----	-----	-----	-----	-----	-----	---

大鎌田村	鎌田	同	白	×	支	日	一〇六	三〇	四、五	四、八	二、五	三、九	三、七	六、四	七
------	----	---	---	---	---	---	-----	----	-----	-----	-----	-----	-----	-----	---

(三) 晚秋蠶繭

東山梨郡

町村別	養蠶實行組合別	申請者	別	蠶主	タ	ル	荷口	選繭	繭絲長	繭織度	落緒	生絲量	繰絲量	小額	解舒
諏訪村	城古寺	三浦利兵衛	白	×	支	日	一〇六	二六	四、五	四、一	二、六	三、五	三、四	六、六	四

西山梨郡

朝井村	中養蠶實行組合	三浦利兵衛	白	×	支	日	一〇六	二六	四、五	四、一	二、六	三、五	三、四	六、六	四
-----	---------	-------	---	---	---	---	-----	----	-----	-----	-----	-----	-----	-----	---

中巨摩郡

小井川村	布施	三浦利兵衛	白	×	支	日	一〇六	二六	四、五	四、一	二、六	三、五	三、四	六、六	四
------	----	-------	---	---	---	---	-----	----	-----	-----	-----	-----	-----	-----	---

大鎌田村	鎌田	同	白	×	支	日	一〇六	二六	四、五	四、一	二、六	三、五	三、四	六、六	四
------	----	---	---	---	---	---	-----	----	-----	-----	-----	-----	-----	-----	---

七、組合別春蠶一部檢定成績表

東山梨郡

町村	組合別	申請者	別	蠶主	タ	ル	荷口	選繭	繭絲長	繭織度	落緒	生絲量	繰絲量	小額	解舒
上方力村	代永	長沼幸平	白	二	四〇	三、六	三、八	三、〇	七、七	七、九	三、三	100			

中巨摩郡

池田村	荒川區	渡邊和男	白	二〇	三、三	二、九	三、〇	三、〇	五、〇	五、〇	五、〇	五、〇	五、〇	五、〇	五、〇
-----	-----	------	---	----	-----	-----	-----	-----	-----	-----	-----	-----	-----	-----	-----

參
考
成
績

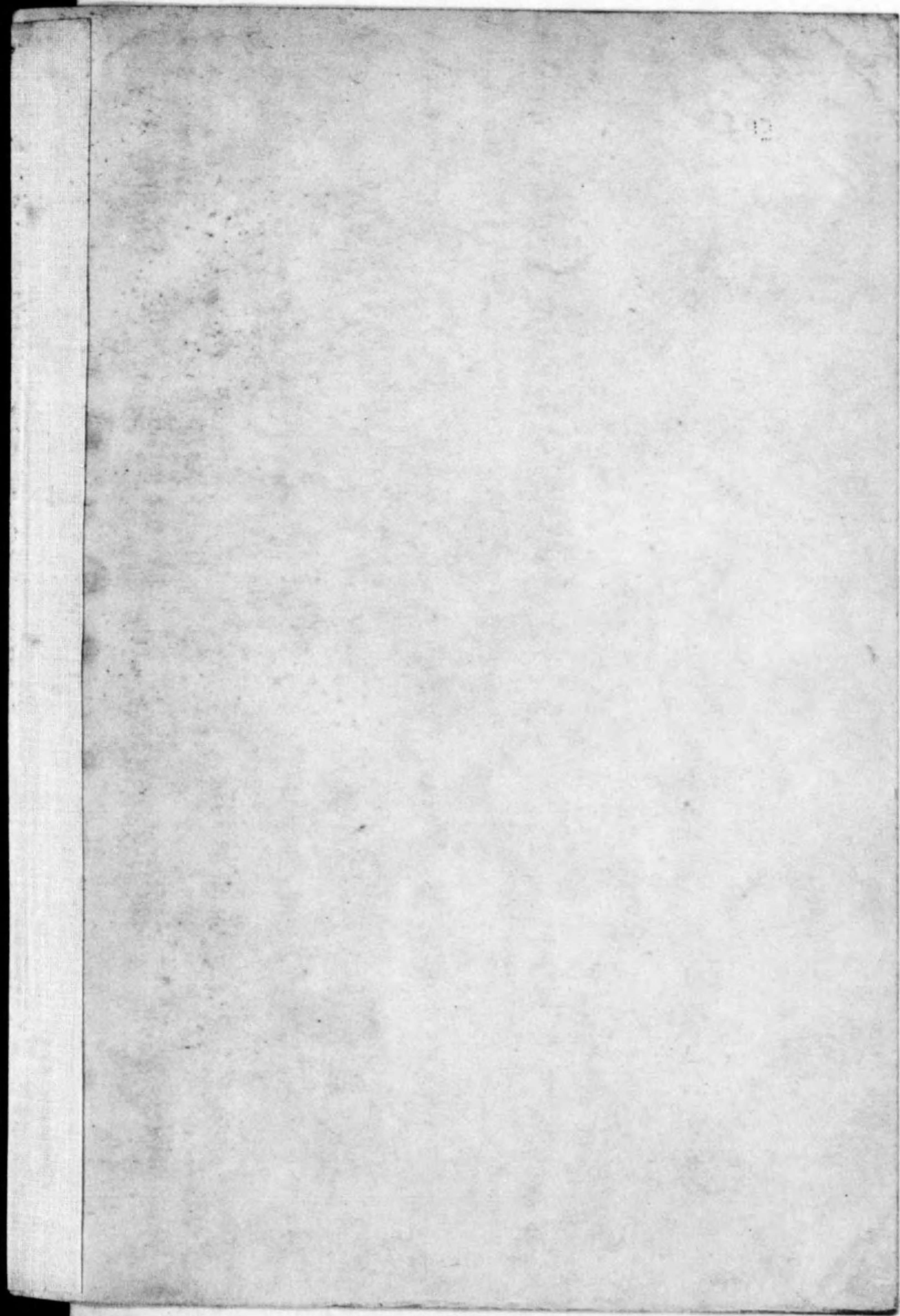
一、蠶品種別成績 (荷口)
(一) 春 蠶 繭

品 種 名	口 數	絲 步	繰 絲 量	繭 絲 長	繭 織 度	落 緒 回 數	小 類	絲 條 班
支一六×歐一八 歐一八×支一六 均	三 三 三	一四、四 一四、七 一四、三	七三、〇 七三、六 七三、二	七五 七〇 七八	三、四 三、三 三、三	二八〇 二三四 二五	八七、七 八九、〇 八八、五	八六、二 八六、一 八六、二
支一〇六×歐一八 歐一八×支一〇六 均	三 三 三	一三、四 一三、七 一三、元	六六、四 六六、六 六六、九	七四 七五 七五	三、〇 三、〇 三、四	二二六 二二六 二二六	九四、四 九四、九 九四、七	八六、〇 八六、六 八六、三
支一六×歐一六 歐一六×支一六 均	四 四 四	一四、五 一三、四 一四、一	八九、五 八三、二 八七、二	八六 八七 八四	三、四 三、三 三、四	二七六 二二二 二二二	九五、九 九四、九 九五、六	九〇、〇 八九、五 八九、九
分離白×支一〇六 支一〇六×分離白 均	八 八 八	三、八 三、九 三、九	六四、九 六四、七 六四、五	六四 七二 七九	二、八 二、七 二、七	二二 二四 二四	九八、三 九七、六 九七、七	八八、五 八九、二 八八、八
支一七×歐一 歐一九×支一七 均	一 一 一	一五、一 一五、四 一五、三	八三、八 八三、四 八三、九	八九 八〇 八五	二、九 二、九 二、九	〇八九 一〇五 〇九七	九五、五 九五、五 九八、〇	九五、五 九五、〇 九八、三

(二) 初秋蠶繭										
品	種	名	口	數	絲	步	線	繭	絲	長
滿	月	×	豐	白	元	一、三、五	六、八、四〇	八、五	二、九、五	一、三、〇、五
安	泰	×	歐	一、八	七	二、六	六、四、八〇	七、三	三、〇、三	一、三、九
豐	白	×	滿	月	一	三、三	七、〇、八〇	八、四	二、八、九	一、四、四
瑞	祥	×	豐	白	六	三、五	七、〇、八〇	八、六	二、三、〇	一、七、二
三	又	白	×	支	一〇六	三、四	六、七、九	七、六	二、七、八	一、六、一
其	他	計	五、六	一、三、五	七、〇、七	三、〇、四	七、五	七、五	三、〇、四	一、三、〇
日	七	×	支	一〇六	元	二、三、五	五、〇、五〇	六、九	二、四、八	二、八、六
支	一〇六	×	日	七	三、四	三、三、七	五、八、〇	六、七、九	二、八、〇	二、七、〇
平	均	三、三	五、〇、九	六、八、一	二、五	二、八、三	六、八、一	八、一	二、八、三	八、五、三
日	一〇	×	支	一〇六	元	二、二、八	四、七、四	六、二	二、七、三	三、三、三
支	一〇六	×	日	一〇	三、三	三、三、三	五、〇、七	六、九	二、七、七	三、三、三
平	均	三、三	四、九	六、〇	二、二	二、七、二	六、〇	六、〇	二、七、二	六、四、四
日	一	×	支	一〇七	元	三、三、五	四、八、二	七、四	二、五、八	三、三、三
支	一〇七	×	日	一	一、八	三、三、三	五、六、四	七、九	二、五、三	三、三、三
平	均	三、三	五、九	六、九	二、五	二、五、八	七、九	八、五	二、五、三	三、三、三

(三) 晚秋蠶繭										
品	種	名	口	數	絲	步	線	繭	絲	長
分	離	白	×	支	一〇六	二	五、六、九	六、五	二、四、二	二、三、三
支	一〇六	×	分	離	白	三	五、六、七	六、九	二、四、四	二、〇、四
平	均	四	三、三	五、三	二、二	五、三	六、九	九、〇	二、四、四	二、〇、七
支	一〇六	×	分	離	白	一	五、〇、九	六、九	二、五、五	二、三、三
分	離	白	×	支	一〇六	五	五、〇、四	七、一	二、五、二	二、九、八
平	均	二、〇	三、三	五、八	二、五	五、八	七、八	九、三	二、五、二	二、〇、六
分	離	白	×	滿	月	三	五、四、九	七、六	二、四、三	三、五
其	他	計	三	五、三	二、三、四	五、九	七、三	九、一	二、四、五	二、〇、一
合	計	三〇八	二、二、元	五、三、六	六、〇、五	二、五、三	七、二	九、五	二、三、七	九、五
品	種	名	日	一	×	支	一〇七	四	二、五、八	二、三、六
支	一〇七	×	日	一	×	支	一〇七	四	二、五、八	二、三、六
平	均	六	三、三、六	五、七、六	二、三、六	七、〇	八、〇	九、五	二、三、六	二、三、六
日	七	×	支	一〇六	六	二、三、三	五、七、四	八、七	二、三、七	二、三、三
日	一	〇	×	支	一〇六	二	四、八、八	六、五	二、三、七	二、三、三
分	離	白	×	支	一〇六	三	六、〇、九	七、三	二、三、七	二、三、三
分	離	白	×	滿	月	七	五、三	七、五	二、三、七	二、三、三

14.2p
288



終