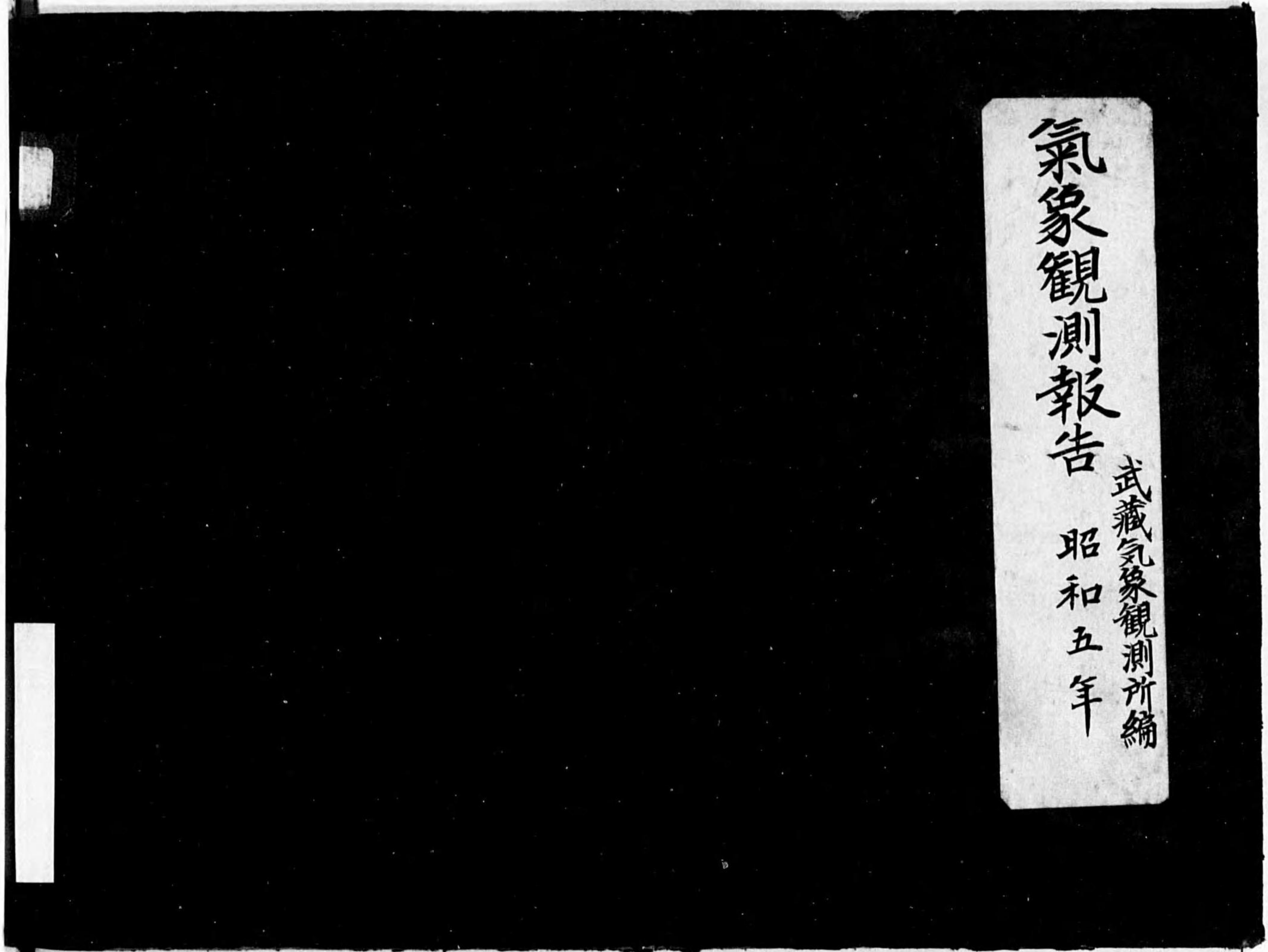




始



氣象觀測報告

武藏氣象觀測所編

昭和五年

14.6  
316

# 氣象觀測報告

(第貳年)

昭和五年

1930

武藏高等學校

武藏氣象觀測所

昭和五年度 氣象觀測報告正誤表

頁	表	項	目	箇	所	誤	正
3	一	季	節	一	段	最大經續日數	最大繼續日數
					一段終日ノ項	〔月ト云フ文字脱落〕	
					三段最右行	日 月	月 日
					三 段	最低氣溫	最低氣溫
						十時氣溫	十時氣溫
					三段雪ノ項	K	VI
					四段<0.1	自 日	月 日
					四段記事	跋 扈	跋 扈
4	二	氣	壓	備	考	〔海面へノ更正ハ(+), 重力更正ハ(-)〕	
11	九	量別降水日數		三	段	左行	0.1—1.0
				備	考	左行例へハ0.1—1.0トハ0.2カラ1.0マデノ範圍ノ値ナリ	
12	十	蒸發量		VIII	28-31	9.8	9.3
19	十七	地中溫度(2米)		月	ノ	欄	IV
25	二十三	雲形		IX	21	C, S S	C, C S
30		昭和五年 天氣概況				二十日降霰	二十二日降霰
						昨年ヨリ早キコト五日ナリ。	昨年ヨリ早キコト七日ナリ。

第三十一表 天氣日數・降水上ノ欄ハ誤ニツキ訂正。

≥0.1	6	10	18	12	13	14	13	...	11	10	9	11
------	---	----	----	----	----	----	----	-----	----	----	---	----

10	...	...	...	...
11	...	...	...	...
12	...	...	...	...
13	...	...	...	...
14	...	...	...	...
15	...	...	...	...
16	...	...	...	...
17	...	...	...	...
18	...	...	...	...
19	...	...	...	...
20	...	...	...	...
21	...	...	...	...
22	...	...	...	...
23	...	...	...	...
24	...	...	...	...
25	...	...	...	...
26	...	...	...	...
27	...	...	...	...
28	...	...	...	...
29	...	...	...	...
30	...	...	...	...
31	...	...	...	...
32	...	...	...	...
33	...	...	...	...
34	...	...	...	...
35	...	...	...	...
36	...	...	...	...
37	...	...	...	...
38	...	...	...	...
39	...	...	...	...
40	...	...	...	...
41	...	...	...	...
42	...	...	...	...
43	...	...	...	...
44	...	...	...	...
45	...	...	...	...
46	...	...	...	...
47	...	...	...	...
48	...	...	...	...
49	...	...	...	...
50	...	...	...	...

51	...	...	...	...
52	...	...	...	...
53	...	...	...	...
54	...	...	...	...
55	...	...	...	...
56	...	...	...	...
57	...	...	...	...
58	...	...	...	...
59	...	...	...	...
60	...	...	...	...
61	...	...	...	...
62	...	...	...	...
63	...	...	...	...
64	...	...	...	...
65	...	...	...	...
66	...	...	...	...
67	...	...	...	...
68	...	...	...	...
69	...	...	...	...
70	...	...	...	...
71	...	...	...	...
72	...	...	...	...
73	...	...	...	...
74	...	...	...	...
75	...	...	...	...
76	...	...	...	...
77	...	...	...	...
78	...	...	...	...
79	...	...	...	...
80	...	...	...	...

本

昭和四年報告中各表ニ於ケル平均値ハ原稿ノ手違ヒカラ誤ツタ分ヲ載セテシマヒマシタノデ取  
 リ敢ヘズ茲ニ訂正スルト同時ニ深クオ詫ビテ致シマス。  
 尙誤植ニヨルモノモ多少アリマスノデ之等モ一併ニ訂正致シマス。

昭和六年一月

武藏氣象觀測所

昭和四年報告正誤表

頁	表	項 目	誤	正	頁	表	項 目	誤	正
4	第一表	最高気温 $\geq 25^\circ$ 繼續日數	(白) 6 M	9 M	10	第七表	七月平均	19.9	20.3
"	"	"	(至) 14 K	5 K	"	"	八月平均	24.4	24.2
"	"	"	(日數) 61	54	"	"	九月平均	14.8	15.6
"	"	降水ノ引續キテ五日以上ア リシ日數	( $\leq 0.1$ )	( $\geq 0.1$ )	"	"	全年平均	11.2	10.9
"	"	降水ノ引續キテ十日以上ナ カリシ日數	昭和三年トアルハ Mノ上ニ來ル		12	第九表	個別降水日數	見出シ	目 量 日 量
5	第二表	一月平均	762.5	762.6	13	第十表	地中地皮	六 月	平均値ヲ除ク
"	"	三月平均	762.5	762.7	14	第十一表	地中十種	一月平均	2.5 2.3
"	"	八月二十八日	554.0	754.0	"	"	"	十一月平均	11.5 11.6
"	"	九月平均	760.8	760.1	"	"	"	十二月平均	8.2 8.4
"	"	十月三十一日	768.2	764.2	15	第十二表	地中二十種	五月平均	15.8 16.2
"	"	十月平均	763.3	763.7	16	第十三表	地中三十種	七月平均	24.8 24.6
"	"	全年平均	761.6	761.5	"	"	"	十一月平均	14.0 13.9
6	第三表	四月十八日	13.0	13.6	17	第十四表	地中五十種	十一月平均	14.8 14.7
"	"	四月平均	14.0	14.3	18	第十五表	地中一米	三月平均	9.3 9.4
"	"	八月平均	29.9	29.8	"	"	"	六月平均	16.6 16.5
"	"	十月平均	18.1	17.7	"	"	"	七月平均	19.0 19.2
"	"	十一月十日	18.8	8.8	"	"	"	十月平均	19.8 19.9
"	"	十二月平均	9.7	9.8	"	"	"	十一月平均	17.0 16.9
"	"	全年平均	16.0	16.1	"	"	"	十二月平均	13.7 13.8
7	第四表	三月平均	13.1	13.0	19	第十六表	地中二米	五月平均	12.6 13.0
"	"	四月平均	17.4	17.3	20	第十七表	風向	五月十日	NNE ENE
"	"	五月平均	20.7	20.1	"	"	八月四日	EES ESE	
"	"	六月平均	27.8	25.6	22	第十九表	雲量	八 月	平均値ヲ除ク
"	"	七月八日	24.5	24.0	24	第二十一表	天氣日數	十月降水日數( $\geq 0.1$ )	3 4
"	"	九月平均	25.6	25.8	"	"	"	( $\geq 1.0$ )	10 9
"	"	十月平均	20.5	20.4	"	"	氣温見出シ	十時 $< 1^\circ$	十時 $< 0^\circ$
"	"	全年平均	19.5	19.2	28	"	上ヨリ九行目	一時六回	一日六回
8	第五表	二月平均	-4.2	-3.9	34	第二圖		70%+..+ 6° 7°	80%+..+ 6° 7°
"	最低氣温	五月十五日	19.6	9.6					
"	"	五月平均	11.3	12.1					
"	"	十一月平均	6.2	6.5					
"	"	十二月平均	4.0	4.2					
"	"	全年平均	9.2	9.3					
9	第六表	六月平均	70	71					
"	"	十一月平均	75	73					
10	第七表	水蒸氣張力	三月平均	4.7	4.9				



目次

例 言.....	1	第十七表	同 (2米).....	19
第一表 季節.....	3	第十八表	同 (3米).....	20
第二表 氣壓.....	4	第十九表	風速.....	21
第三表 氣溫.....	5	第二十表	風向.....	22
第四表 最高氣溫.....	6	第二十一表	風向別觀測回數.....	23
第五表 最低氣溫.....	7	第二十二表	雲量.....	24
第六表 濕度.....	8	第二十三表	雲形.....	25
第七表 水蒸氣張力.....	9	第二十四表	氣溫ノ極.....	26
第八表 降水量.....	10	第二十五表	氣溫較差.....	26
第九表 量別降水日日數.....	11	第二十六表	水蒸氣張力ノ月中最大最小.....	26
第十表 蒸發量.....	12	第二十七表	濕度ノ月中最小.....	26
第十一表 地中溫度 (地皮).....	13	第二十八表	氣壓ノ月中最高最低.....	27
第十二表 同 (10糎).....	14	第二十九表	風力別觀測回數.....	27
第十三表 同 (20糎).....	15	第三十表	風速ノ月中最大.....	27
第十四表 同 (30糎).....	16	第三十一表	天氣日數.....	28
第十五表 同 (50糎).....	17		天氣概況.....	29
第十六表 同 (1米).....	18			

發行所 寄贈本



14.6 = -3/6

### 例 言

#### 観測所ノ位置

東京府北豊島郡中新井村 武蔵高等學校内

東 經 139 度 40.3 分

北 緯 35 度 44.0 分

海 拔 38.30 米

但シ海拔ハ露場水準標ノ値トス。

#### 器械ノ高サ

晴雨計海面上ノ高サ 48.6 米

寒暖計地上ノ高サ 1.1 米

風力計地上ノ高サ 20.5 米

雨量計地上ノ高サ 0.2 米

(冬 期 0.5 米)

自記雨量計地上ノ高サ 1.7 米

(冬 期 2.0 米)

#### 観 測 時

午前十時(中央標準時)一回ノ観測トス。

氣壓ハ「フオルタン」式水銀晴雨計ヲ以テ観測シ、其ノ水銀ノ高サハ耗ヲ以テ示ス。但シ表中記スルトコロノ氣壓ハ單ニ溫度ノ更正ヲ施シタルモノニシテ、重力及海面ヘノ更正ハ共ニ之ヲ施サズ。

氣溫・最高最低氣溫ハ攝氏ノ度ヲ以テ示シ、當日午前十時観測ノ最高氣溫ハ前日ノ夫レト見做シ、最低氣溫ハ其日ニトル。

水蒸氣張力ハ耗ヲ以テ示シ、濕度ハ百分率ヲ以テ示ス。

地中溫度ノ内、地皮・10 種・20 種・30 種ノ溫度ハ曲管寒暖計ヲ以テ観測シ、50 種・1 米・2 米・3 米ノ溫度ハ鐵管寒暖計ヲ以テ観測シ、攝氏ノ度ヲ以テ示ス。

降水量トハ雨量及雪・雹・霰等ノ融解量ヲ云ヒ、其ノ深サヲ耗ヲ以テ示ス。當日午前十時ニ測リタルモノヲ前日ノ量ト見做ス。

蒸發量ハ箱外ニ設置セル直徑20 種ノ銅製蒸發計ニテ観測セシモノニシテ、蒸發セル水ノ深サヲ耗ヲ以テ示ス。當日午前十時ニ測リタルモノヲ前日ノ量ト見做ス。

風向ハ十六方位ヲ用フ。

風速ハ「ロビンソン」風力計ニテ觀測シ、當日午前九時四十分ヨリ十時ニ至ル二十分間ノ平均ヲ以テ午前十時ノ風速トス。但シ米秒ヲ以テ之ヲ表ハス。

雲量ハ十分率ヲ以テ表ハシ、雲形ハ十級ヲ用フ。

季節及天氣日數ノ表中記スルトコロノ一

霜日數ハ當日午前六時ヨリ八時ノ間ニ結霜ヲ觀測セシ日數ニシテ、實際ノ霜日數ハ之ヨリ多カルベシ。

霰・雹・雷雨ノ觀測日數ハ深夜ヲ除キ生徒ノ觀測シ得ル時間内ニテ觀測セシ日數ニシテ、實際ノ日數ハ之ヨリ多カルベキコト言フ俵タズ。

尙夏季休暇中八月ハ五日目毎ニ觀測ヲナシ、ソノ間氣壓・氣溫・濕度・水蒸氣張力ハスベテ自記記録ニ依レリ。但シ降水量ハ八月ノ總量ノミヲ記ス。

本年報告ヨリ午前十時ニ觀測セル最高氣溫ヲ前日ニ於ケル夫レト見做シ、同ジク降水量ハ前日ノ量トナスコトニ改メタルニ依リ、前年及ビ本年ノ報告ニ掲載セラレザル本年一月一日午前十時觀測ノ值ヲ下ニ記ス。

昭和五年一月一日午前十時

最高氣溫 6.4 (攝氏ノ度)

降水量 1.3 (耗)

第一表												季節				
總日數	初		終		日		最大經續日數					本年年初日				
	月	日	月	日	日	初終間日數	自	至			日數					
本年(1930)中												ニ於ケル				
最低氣溫 <sub>25°</sub>	6	VII	17	VIII	21	36	—	—	—	—	—	—	本年(1930)ヨリ			
十時氣溫 <sub>25°</sub>	74	IV	19	X	10	175	VIII	10	VIII	27	18	—	翌年(1931)ニ			
最高氣溫 <sub>25°</sub>	116	IV	10	X	9	183	VII	11	IX	13	65	—	互ル寒候期			
十時氣溫 <sub>30°</sub>	25	VII	4	IX	3	62	VII	23	VII	28	6	—	間ニ對スルモノ			
最高氣溫 <sub>30°</sub>	50	VII	1	IX	11	73	VIII	14	VIII	26	13	—				
前年(1929)ヨリ本年(1930)ニ互ル寒候期間ニ於ケル												日	月			
最低氣溫 <sub>&lt;0°</sub>	42	XI	24	III	23	120	{ I }	{ 5 }	{ I }	{ 12 }	8	XI	19			
十時氣溫 <sub>&lt;0°</sub>	—	—	—	—	—	—	{ I }	{ 19 }	{ I }	{ 26 }	—	—	—			
霜	39	XI	19	III	24	126	{ VII }	{ 23 }	{ VII }	{ 27 }	5	XI	5			
雪	13	VI	29	IX	1	94	{ I }	{ 26 }	{ I }	{ 28 }	3	VI	22			
引續キ五日以上降水アリシ日數(≥0.1)										引續キ十日以上降水ナカリシ日數(<0.1)						
自	至		日數	記事	自	至		日數	記事	自	至		日數	記事		
月	日	月	日		月	日	月	日		月	日	自	日			
III	2	III	10	9	北高南低	VII	4	VII	11	8	I	15	I	27	13	西高東低
III	12	III	16	5	颶風	VIII	29	VIII	2	5	颶風上陸	II	11	II	25	15
VI	25	VI	29	5	梅雨	IX	14	IX	19	6	不連續線					



第二表		氣 壓 (耗)											午前十時	備考
		+700												
月	日	I	II	III	IV	V	VI	VII	VIII	IX	X	XI	XII	備考
1	1	64.0	61.4	65.0	64.1	66.6	56.1	56.0	50.4	59.6	58.3	61.0	53.6	重 力 及 ビ 海 面 へ ノ 更 正 ハ 施 サ ズ。  全 年 平 均 ニ 對 ス ル 更 正 値  海 面 へ ノ 四 八 〇 耗  全 年
2	2	61.1	58.1	63.0	62.5	61.8	44.8	56.1	53.3	58.8	55.7	50.2	57.0	
3	3	57.7	60.6	58.1	55.9	58.3	48.7	56.4	57.5	56.2	46.0	58.2	61.2	
4	4	60.7	63.9	55.0	61.4	62.4	53.4	53.1	57.5	54.2	47.6	58.6	68.0	
5	5	59.2	65.5	64.9	61.4	57.4	48.0	50.2	57.5	56.0	54.6	62.3	71.2	
6	6	59.7	56.5	66.5	61.1	51.3	47.9	50.8	57.4	57.5	60.4	66.7	61.3	
7	7	63.1	57.7	73.2	55.1	56.0	54.0	55.2	...	58.1	63.5	66.1	62.6	
8	8	58.0	63.3	63.4	59.2	60.3	58.4	56.9	55.0	54.1	62.3	62.7	66.2	
9	9	62.2	56.9	59.7	53.8	57.3	62.0	53.6	55.5	55.9	63.4	58.7	59.6	
10	10	66.8	47.3	56.9	59.0	47.9	62.3	56.8	54.1	58.1	61.3	53.8	59.1	
11	11	67.8	53.8	65.2	47.3	55.6	59.2	47.0	54.5	59.0	58.7	53.6	61.9	
12	12	62.2	52.7	70.1	55.6	57.8	56.3	51.2	54.0	52.6	62.0	54.7	60.8	
13	13	67.8	57.7	61.0	63.6	58.8	58.0	52.5	54.8	59.7	63.5	61.6	54.2	
14	14	64.8	64.3	49.6	63.3	64.5	56.9	52.2	56.5	60.5	62.0	64.3	63.0	
15	15	58.7	64.9	52.3	54.9	59.7	50.9	57.6	58.0	62.3	66.8	61.0	61.0	
16	16	57.3	62.5	53.8	54.9	61.2	51.7	50.2	55.0	58.9	64.0	64.8	57.5	
17	17	57.3	58.3	57.8	61.7	55.9	50.0	52.5	52.2	59.6	63.0	61.1	63.6	
18	18	57.2	66.8	54.8	57.8	62.6	53.3	53.3	50.6	58.7	60.3	67.3	64.2	
19	19	60.5	64.5	58.1	57.6	61.4	51.0	54.2	51.2	57.9	62.0	74.7	59.4	
20	20	62.8	62.8	60.5	61.4	47.1	56.3	54.5	50.6	59.9	54.4	64.4	58.3	
21	21	65.5	66.3	61.6	50.0	53.6	51.3	54.9	52.3	63.2	54.5	48.6	57.7	
22	22	64.8	62.8	63.3	56.3	53.0	52.1	54.7	54.4	59.7	58.7	56.0	53.0	
23	23	61.8	63.2	62.7	63.1	49.4	55.0	53.9	53.9	49.5	64.2	56.3	60.2	
24	24	55.8	48.2	64.7	62.5	59.2	58.1	56.4	55.0	57.9	66.0	54.2	59.2	
25	25	59.1	54.7	59.0	50.7	59.6	55.1	54.5	55.5	61.2	59.2	59.8	58.2	
26	26	62.3	57.0	56.5	50.1	61.4	53.6	55.2	54.7	59.4	49.6	66.6	64.3	
27	27	64.8	58.3	67.8	64.2	61.8	55.4	57.1	54.1	60.0	55.2	51.8	64.7	
28	28	63.7	65.6	62.9	67.4	54.1	52.1	55.2	61.2	57.7	62.9	57.8	62.2	
29	29	53.1		52.0	59.3	54.3	53.8	53.4	60.1	53.3	57.0	63.8	58.4	
30	30	58.4		59.4	61.0	49.4	55.0	50.0	57.0	54.6	60.0	58.4	60.1	
31	31	63.1		65.6		57.1	49.2	55.9			52.1		67.7	
平均		61.33	59.84	60.79	58.54	57.32	54.23	53.49	55.06	57.33	58.86	60.16	60.95	58.15

第三表		氣 溫 (攝氏ノ度)											午前十時	備考
月	日	I	II	III	IV	V	VI	VII	VIII	IX	X	XI	XII	備考
1	1	6.2	2.2	6.4	8.1	15.1	25.8	27.8	26.0	24.2	21.4	14.4	13.2	八 月 ハ 自 記 録 ニ ヨ ル
2	2	5.3	0.6	5.9	7.8	11.5	20.2	28.5	26.4	27.8	20.8	11.2	14.2	
3	3	6.4	7.0	6.7	9.0	20.4	23.6	28.2	29.9	31.2	18.4	14.1	8.6	
4	4	2.1	5.9	10.7	14.8	22.4	23.0	32.0	29.6	29.7	23.1	15.6	8.1	
5	5	4.9	3.8	6.4	16.2	21.8	15.4	26.7	29.7	28.6	22.0	13.3	4.5	
6	6	3.9	0.6	2.6	15.0	12.9	24.2	22.8	30.8	25.2	21.0	11.8	3.0	
7	7	4.5	8.6	2.2	21.4	18.6	23.9	23.4	30.7	23.1	17.7	11.8	6.8	
8	8	1.6	5.4	4.9	15.0	20.9	23.8	24.3	31.1	26.0	21.2	14.7	4.8	
9	9	3.4	1.8	9.4	18.2	21.4	20.0	25.0	22.0	24.0	20.2	12.8	7.2	
10	10	4.1	5.7	9.0	14.7	18.4	22.8	23.0	28.0	25.0	26.2	17.2	9.9	
11	11	4.4	3.8	6.4	21.4	21.5	21.6	23.2	30.2	27.6	14.5	15.1	3.7	
12	12	1.2	3.0	7.0	8.7	13.4	25.8	28.4	31.5	26.7	20.6	12.0	12.3	
13	13	6.0	6.2	5.3	11.2	17.2	24.9	30.5	28.2	24.9	19.9	11.4	12.4	
14	14	3.6	7.4	17.2	14.2	18.0	26.2	30.5	29.9	23.9	21.6	10.4	4.8	
15	15	10.7	7.0	13.2	11.5	20.0	23.6	32.8	30.9	21.6	19.4	12.5	6.8	
16	16	8.0	7.2	12.5	16.1	22.5	16.6	32.1	30.1	21.8	17.2	11.8	5.6	
17	17	5.6	7.9	16.3	20.0	20.6	20.2	29.0	29.9	24.1	16.4	13.4	6.4	
18	18	3.4	5.8	13.1	23.4	22.6	25.4	31.4	27.6	21.8	15.7	11.8	5.6	
19	19	5.2	3.3	7.6	25.6	18.2	21.7	27.0	29.0	17.4	20.2	7.5	6.4	
20	20	3.0	12.9	5.7	17.4	21.6	25.2	24.7	31.3	22.9	16.3	8.0	6.2	
21	21	6.3	7.4	9.0	13.8	19.4	26.4	24.7	25.3	21.8	13.4	14.4	5.8	
22	22	2.1	10.8	8.9	18.8	20.2	23.3	23.2	29.9	18.0	17.1	11.4	2.6	
23	23	8.0	9.2	16.6	16.4	25.0	19.7	30.5	30.2	26.8	17.5	17.6	5.8	
24	24	8.2	11.8	17.0	17.7	17.3	23.9	30.6	30.0	21.5	14.8	13.1	1.1	
25	25	6.8	15.0	10.1	19.6	18.3	25.7	31.3	30.0	23.3	19.5	10.4	6.8	
26	26	7.0	9.8	13.0	24.9	22.0	...	31.3	30.8	16.8	16.6	4.3	5.9	
27	27	6.0	2.7	13.9	16.7	19.4	...	30.4	28.2	17.2	20.2	13.2	5.5	
28	28	3.5	2.6	14.4	17.8	14.9	26.4	30.5	23.2	23.0	14.8	13.0	5.6	
29	29	6.3		19.7	12.2	23.8	21.8	29.9	25.6	22.2	15.4	8.8	5.5	
30	30	9.4		11.8	13.8	24.9	24.3	27.4	28.2	22.9	16.8	7.2	6.4	
31	31	6.7		8.1		26.0		27.3	28.4		11.2		4.8	
平均		5.28	6.26	10.03	16.05	19.68	23.05	28.01	28.79	23.70	18.42	12.14	6.65	16.56

第四表

最高氣温

(攝氏ノ度)

月	I	II	III	IV	V	VI	VII	VIII	IX	X	XI	XII	備考
1	6.9	3.6	11.6	9.4	16.2	28.8	31.3	26.5	30.9	25.0	16.6	14.3	八月 八自記 記録ニ ヨル
2	8.1	6.8	11.2	9.2	21.8	26.3	29.5	29.9	31.8	22.5	16.8	8.6	
3	8.5	7.9	10.7	16.9	23.9	26.3	31.8	31.7	32.7	22.9	17.3	12.0	
4	5.2	8.0	11.6	17.7	24.9	23.7	33.1	32.2	33.1	25.5	12.7	10.2	
5	7.2	4.9	6.6	24.1	22.4	24.3	31.9	32.9	30.1	24.4	17.5	5.1	
6	7.4	8.8	4.4	21.2	18.3	25.3	30.4	33.1	26.7	24.1	14.1	8.0	
7	5.9	10.5	5.3	24.0	21.1	25.1	25.1	33.0	26.1	23.9	16.4	11.8	
8	6.7	8.6	9.4	18.1	23.4	25.3	27.6	32.2	29.7	24.8	18.8	9.1	
9	4.7	5.8	10.4	23.6	22.1	24.5	27.3	28.0	29.5	26.2	17.9	9.9	
10	5.7	9.3	11.6	29.0	26.2	24.4	24.1	30.2	29.8	24.6	18.7	11.6	
11	7.7	5.4	8.1	26.9	22.5	26.0	28.9	32.5	30.3	20.7	19.5	12.3	
12	6.2	7.1	10.9	11.2	17.3	28.8	30.9	32.5	29.1	22.6	14.8	15.3	
13	7.9	8.0	17.1	14.4	19.3	28.6	32.5	29.9	27.5	23.1	16.3	15.2	
14	10.4	9.7	18.5	16.7	20.3	28.6	33.3	31.9	24.6	23.0	15.4	6.8	
15	10.9	8.9	17.6	16.3	22.7	24.5	34.8	32.8	25.0	21.9	15.8	9.7	
16	11.8	9.3	17.1	20.7	24.1	20.3	35.3	32.0	24.4	20.3	14.8	9.8	
17	6.0	8.5	24.9	23.1	23.3	25.5	31.1	30.0	24.6	21.7	15.1	10.4	
18	9.1	9.6	17.9	25.5	23.7	27.9	32.7	30.4	23.8	21.8	14.0	8.5	
19	6.7	12.9	12.3	27.2	22.0	25.3	27.5	32.3	22.8	23.1	11.0	12.9	
20	7.4	16.5	8.7	18.9	26.6	29.0	25.8	32.2	24.8	17.9	14.4	8.9	
21	8.6	11.8	12.1	22.7	22.2	28.1	27.1	30.4	24.1	17.5	20.4	8.7	
22	7.9	13.5	15.2	24.3	24.6	27.1	30.1	31.7	26.8	19.4	19.2	5.8	
23	12.3	14.8	18.2	18.3	17.3	23.1	32.5	32.7	29.3	20.3	14.4	7.2	
24	14.3	23.2	20.7	20.3	28.4	26.1	31.7	32.5	22.9	19.6	16.1	8.8	
25	17.2	18.4	13.5	25.6	22.3	....	32.8	32.1	25.1	19.7	12.1	10.2	
26	8.8	10.4	23.0	25.1	24.6	....	33.2	33.1	18.3	20.8	13.3	11.4	
27	7.4	3.5	16.2	19.8	21.1	28.5	32.8	28.3	23.5	21.8	11.7	11.8	
28	6.9	6.4	20.3	20.3	23.5	28.6	33.4	25.6	26.7	19.8	13.7	11.0	
29	10.4		24.3	13.9	25.6	28.3	30.3	28.2	26.7	20.0	13.1	6.4	
30	10.2		11.8	15.5	27.1	28.8	27.9	30.0	24.9	12.0	13.3	7.4	
31	8.9		8.4		29.0		28.9	31.9		14.7		6.4	
平均	8.49	9.72	13.86	20.00	22.86	26.33	30.50	31.05	26.85	21.47	15.51	9.85	19.76

第五表

最低氣温

(攝氏ノ度)

月	I	II	III	IV	V	VI	VII	VIII	IX	X	XI	XII	備考
1	-1.0	0.7	-2.1	0.7	11.1	15.7	22.0	23.4	20.9	10.2	3.1	3.5	八月 八自記 記録ニ ヨル
2	-4.6	0.0	1.6	5.2	11.5	18.6	22.8	23.0	23.0	15.0	11.1	3.5	
3	1.4	0.3	5.4	3.2	8.8	20.4	21.2	23.8	21.6	18.2	9.9	-1.6	
4	0.0	1.8	6.3	3.8	9.6	14.3	20.5	23.1	21.9	14.2	5.6	1.3	
5	-4.1	-2.2	5.3	6.5	14.8	14.5	23.5	23.9	19.0	12.7	1.5	-1.5	
6	-2.7	-0.5	0.7	10.5	8.5	14.4	19.7	23.7	17.2	10.9	2.5	0.8	
7	-6.5	-1.8	0.3	8.5	9.5	12.1	19.7	23.9	15.5	14.1	3.5	2.6	
8	-5.0	-0.8	2.0	13.3	3.3	15.0	20.3	23.4	13.8	10.1	8.1	1.7	
9	-3.0	1.1	4.8	9.8	9.9	17.1	22.5	20.6	17.1	10.3	10.8	4.2	
10	-6.3	1.6	4.1	10.9	15.5	18.5	20.0	22.8	15.6	14.4	11.8	4.0	
11	-5.7	1.3	1.6	14.5	16.0	16.4	21.2	23.9	16.4	12.8	13.2	1.0	
12	-5.8	-4.7	0.1	8.5	13.4	16.8	22.7	24.0	19.7	10.2	6.5	1.5	
13	0.4	-0.5	3.5	7.8	12.8	15.4	23.9	25.0	18.3	11.9	0.9	1.3	
14	-2.9	-2.0	5.0	7.1	11.4	18.9	23.4	24.2	15.6	11.5	1.2	2.2	
15	-2.8	-3.6	3.4	11.1	12.2	19.4	24.3	24.1	16.0	11.2	0.5	-1.1	
16	-3.8	0.4	1.5	8.0	13.4	18.4	23.2	22.8	17.5	12.4	6.3	-3.5	
17	4.8	-1.5	1.6	3.2	12.2	16.2	25.1	20.5	19.0	8.4	4.8	-0.9	
18	1.2	-1.1	1.7	14.1	15.2	15.6	23.9	21.6	19.9	13.5	3.6	-4.9	
19	-4.0	-1.0	3.9	9.0	10.0	13.5	26.0	20.3	17.4	10.2	-0.8	-3.8	
20	-0.8	0.1	5.5	14.3	13.9	17.6	24.7	23.1	11.9	13.3	6.1	2.1	
21	-6.4	4.2	1.8	10.9	15.4	16.5	21.0	25.0	13.0	12.1	8.2	1.3	
22	-4.9	4.5	-1.2	8.3	14.0	18.7	22.4	22.0	15.9	10.2	2.7	1.0	
23	-1.1	6.8	-1.1	3.5	13.7	19.5	22.9	24.4	17.4	8.3	2.8	-2.5	
24	-1.8	6.2	1.9	10.2	12.1	17.2	25.3	24.4	15.8	10.2	6.2	-3.1	
25	-3.7	9.2	7.7	15.0	11.6	20.2	24.8	22.0	14.8	12.9	0.2	-4.8	
26	-2.0	3.6	3.8	17.0	10.6	....	23.4	23.4	15.9	13.9	-0.1	-5.6	
27	0.7	0.1	8.2	8.8	13.4	....	25.0	24.1	13.5	12.0	0.4	-4.2	
28	-3.1	0.4	9.2	6.6	11.9	19.3	23.1	21.3	15.0	7.5	0.2	-4.1	
29	1.1		14.2	12.0	15.1	18.4	22.3	21.0	12.5	13.5	2.2	1.1	
30	0.6		9.6	10.9	16.1	16.6	23.4	22.1	12.8	12.3	-1.3	1.9	
31	1.0		4.8		15.2		24.7	22.6		6.6		-0.4	
平均	-2.28	0.81	3.71	9.11	12.31	16.97	22.87	23.01	16.80	11.77	4.39	-0.23	9.99

月 日	I	II	III	IV	V	VI	VII	VIII	IX	X	XI	XII	備考
1	48	73	78	66	68	96	97	...	92	61	65	44	八月ハ自記記録ニヨル
2	25	100	90	65	96	87	73	88	69	80	97	100	
3	67	49	98	87	39	67	65	70	58	93	58	59	
4	46	47	58	47	46	57	50	72	69	54	55	33	
5	19	42	95	64	67	95	75	70	54	45	54	61	
6	28	90	96	81	99	60	86	75	55	53	54	96	
7	22	44	94	57	41	56	80	...	51	70	73	71	
8	48	48	97	67	56	56	82	70	44	56	64	73	
9	33	93	61	61	55	93	74	90	57	65	85	68	
10	23	86	41	73	89	66	84	75	56	90	78	51	
11	22	39	42	74	59	97	89	74	57	96	82	87	
12	96	49	45	92	97	97	71	72	65	48	44	55	
13	49	31	95	60	76	100	68	79	58	59	41	68	
14	38	42	43	55	89	58	63	71	62	52	57	59	
15	53	44	73	97	90	67	53	65	78	57	56	52	
16	71	42	54	40	62	95	51	70	79	64	57	63	
17	57	39	40	51	76	81	72	74	78	77	44	45	
18	71	41	57	46	90	45	66	69	89	89	46	52	
19	61	72	75	41	91	96	88	...	96	70	60	61	
20	50	44	87	68	80	98	88	68	60	91	97	82	
21	34	61	40	87	94	98	80	97	66	96	97	74	
22	55	70	47	70	95	69	84	60	82	55	69	92	
23	52	80	39	47	56	99	71	98	61	61	86	25	
24	51	72	41	63	98	61	71	68	59	72	59	63	
25	52	37	74	80	98	96	68	62	57	73	46	50	
26	53	57	63	67	96	...	64	60	94	63	72	48	
27	78	92	75	42	92	...	68	69	92	42	52	54	
28	75	82	93	54	99	99	62	93	67	70	49	60	
29	92		84	97	96	99	60	66	59	93	57	90	
30	48		69	74	93	80	64	64	38	61	78	61	
31	49		66		97		77	67		71		30	
平均	50.5	59.7	68.1	65.8	80.0	81.0	72.4	73.4	66.7	68.6	64.4	62.2	67.8

月 日	I	II	III	IV	V	VI	VII	VIII	IX	X	XI	XII	備考
1	3.5	3.9	5.6	5.3	14.6	23.7	27.0	...	20.6	11.5	8.0	5.0	八月ハ自記記録ニヨリ算出セリ
2	1.7	4.8	6.2	5.2	9.7	15.3	21.3	22.4	19.3	14.5	9.6	6.1	
3	4.8	3.7	7.2	7.4	7.1	14.5	18.7	21.9	19.4	14.6	7.0	4.9	
4	2.5	3.3	5.6	5.9	9.2	12.0	17.8	22.2	21.0	11.2	7.3	2.7	
5	1.2	2.5	6.8	8.8	13.1	12.4	19.6	21.6	15.6	8.8	6.2	3.8	
6	1.7	4.3	5.3	10.2	10.9	12.3	17.7	23.7	13.1	9.8	5.6	5.5	
7	1.4	3.7	5.0	10.6	6.7	12.4	17.0	...	10.6	10.5	7.5	5.7	
8	2.5	3.2	6.2	8.5	10.3	12.3	18.5	23.4	10.9	10.5	7.9	4.7	
9	1.8	5.1	5.4	9.2	10.5	16.2	17.5	17.7	12.6	11.4	9.3	5.2	
10	1.4	5.9	3.5	9.1	14.0	13.6	17.6	21.1	13.2	12.4	11.3	4.7	
11	1.4	2.4	3.1	14.1	11.1	18.5	17.6	23.6	15.6	11.8	10.5	5.0	
12	4.8	2.8	3.4	7.8	11.0	23.9	20.5	24.7	17.0	8.8	4.7	5.8	
13	3.5	2.3	6.3	5.9	11.0	23.4	21.4	21.4	13.5	10.1	4.2	7.3	
14	2.2	3.3	6.3	6.7	13.6	14.7	20.4	22.2	18.1	10.0	5.4	3.9	
15	5.0	3.3	8.2	9.8	15.7	14.5	19.4	21.6	17.1	9.2	6.1	3.8	
16	5.7	3.2	5.8	5.5	12.6	13.5	18.1	22.2	17.5	9.3	6.3	4.3	
17	4.0	3.1	5.6	8.7	13.6	14.3	21.3	23.2	20.1	10.8	5.1	3.2	
18	4.1	2.8	6.4	9.8	18.3	10.9	22.7	19.0	18.4	11.8	4.8	3.5	
19	4.0	4.1	5.8	10.0	14.1	18.5	23.1	...	14.5	12.3	4.6	4.3	
20	2.9	4.8	5.9	10.0	15.3	23.3	20.3	23.1	16.9	12.5	7.7	5.8	
21	2.4	4.7	3.4	10.3	15.8	25.0	18.5	23.2	16.2	11.0	11.9	5.1	
22	3.2	6.7	3.9	11.8	16.6	14.6	17.8	18.8	14.0	8.0	6.9	5.1	
23	4.5	7.5	5.6	6.5	12.5	16.9	23.0	31.3	16.0	9.0	12.9	1.7	
24	4.1	7.4	6.0	9.7	14.3	13.5	23.1	21.4	11.3	9.0	6.6	3.1	
25	3.8	5.1	6.8	13.5	15.2	23.5	22.9	19.5	12.1	12.3	4.3	3.7	
26	4.0	5.1	7.8	14.8	18.8	...	23.2	19.8	13.2	8.8	4.4	3.3	
27	5.4	5.1	8.3	6.0	15.4	...	21.9	19.6	13.4	7.4	5.9	3.6	
28	4.4	4.5	11.3	8.2	12.4	25.3	20.0	19.6	14.1	8.7	5.5	4.0	
29	6.5		14.3	10.2	21.0	19.2	18.7	16.1	13.2	12.0	4.8	6.1	
30	4.3		7.1	8.6	21.8	18.1	22.7	18.2	7.9	8.6	5.9	4.4	
31	3.6		5.3		24.2		20.8	19.2		7.1		2.0	
平均	3.43	4.24	6.24	8.94	13.89	17.01	20.33	21.49	15.21	10.44	6.94	4.43	11.09

第八表 降水量 (耗)

日	I	II	III	IV	V	VI	VII	VIII	IX	X	XI	XII	備考
1	—	12.2	—	—	6.3	1.7	—	—	—	—	8.8	3.6	
2	0.7	7.6	—	27.1	9.1	—	0.0	0.1	—	12.5	11.1	0.2	
3	—	—	10.9	—	—	—	—	—	—	0.1	—	—	
4	0.0	—	—	—	0.0	13.5	0.0	—	7.7	—	0.1	—	
5	0.0	14.0	8.1	—	2.0	6.1	0.0	—	—	—	—	21.3	
6	—	0.7	2.3	—	0.5	—	0.8	—	—	—	—	1.2	
7	—	—	5.3	—	—	—	2.4	—	—	0.0	—	—	
8	—	1.3	6.9	2.0	—	0.3	0.4	—	—	—	0.3	—	
9	—	18.3	0.2	—	31.2	0.1	2.5	—	—	11.1	1.1	10.4	
10	—	0.1	0.3	5.5	—	—	10.7	—	—	—	0.0	—	
11	5.3	—	—	2.3	4.8	0.0	0.0	—	—	—	—	3.0	
12	0.4	—	15.8	—	2.1	—	—	11.1	23.6	—	—	—	
13	0.0	—	19.2	—	—	—	—	—	—	—	—	—	
14	0.3	—	3.1	10.3	—	—	0.6	—	33.2	—	—	—	
15	—	—	0.0	16.3	—	37.7	—	—	5.1	—	—	0.2	
16	—	—	1.2	—	—	16.0	—	—	0.0	—	0.2	—	
17	—	—	—	—	—	0.2	—	0.9	7.6	17.9	—	0.2	
18	—	—	1.2	—	—	—	1.0	—	63.3	—	—	—	
19	—	—	1.9	—	8.3	—	2.3	—	12.2	—	3.5	0.0	
20	—	0.0	3.8	2.8	—	—	0.2	—	—	55.5	27.6	0.0	
21	—	—	—	—	—	4.2	—	—	0.6	—	—	—	
22	—	—	—	—	—	2.5	1.3	1.8	2.1	—	—	0.2	
23	—	—	—	—	0.2	2.0	—	—	—	—	—	—	
24	—	—	0.1	0.7	0.0	—	—	—	—	4.0	0.0	—	
25	—	—	—	—	0.2	3.3	—	—	4.6	21.5	—	—	
26	—	23.6	—	4.8	—	6.0	—	10.6	8.7	—	—	0.2	
27	—	0.4	0.4	—	18.2	6.7	—	—	—	—	—	—	
28	19.8	3.2	0.9	15.5	0.1	5.5	—	—	—	1.5	—	0.4	
29	7.3	—	—	18.0	—	7.4	19.8	—	—	—	—	0.0	
30	—	—	—	0.1	0.1	—	82.6	—	—	36.1	10.8	—	全年
31	0.0	—	7.7	—	—	—	67.9	—	—	0.7	—	—	
合計	33.8	81.4	89.3	105.4	83.1	113.2	192.5	31.1	168.7	160.9	63.5	40.9	1163.8

第九表 量別降水日日数

	一月	二月	三月	四月	五月	六月	七月	八月	九月	十月	十一月	十二月	全年
≤0.1	4	2	2	1	4	2	4		1	2	3	3	28
≤1.0	3	2	4	1	3	2	5		1	1	2	6	30
1-3	—	1	4	3	2	3	4		1	1	1	1	21
3-5	—	1	2	1	1	2	—		1	1	1	2	12
5-10	2	1	4	1	3	5	—		4	—	1	—	21
10-15	—	2	1	1	—	1	1		1	2	2	1	12
15-20	1	1	2	3	1	1	1		—	1	—	—	11
20-25	—	1	—	—	—	—	—		1	1	—	1	4
25-30	—	—	—	1	—	—	—		—	—	1	—	2
30-35	—	—	—	—	1	—	—		1	—	—	—	2
35-40	—	—	—	—	—	1	—		—	1	—	—	2
40-50	—	—	—	—	—	—	—		—	—	—	—	—
50-60	—	—	—	—	—	—	—		—	1	—	—	1
60-70	—	—	—	—	—	—	1		1	—	—	—	2
70-80	—	—	—	—	—	—	—		—	—	—	—	—
80-90	—	—	—	—	—	—	1		—	—	—	—	1
90-100	—	—	—	—	—	—	—		—	—	—	—	—
100以上	—	—	—	—	—	—	—		—	—	—	—	—
合計	10	11	19	12	15	17	17		12	11	11	14	

全年ノ回数ハ八月ヲ除ケルモノ

第十表 蒸發量 (耗)

月 日	I	II	III	IV	V	VI	VII	VIII	IX	X	XI	XII	備考
1	2.4	...	...	1.7	1.2	4.6	3.2	...	2.7	1.9	...	...	
2	...	...	2.1	...	1.5	3.1	1.9	...	3.4	...	...	0.6	
3	1.9	...	...	3.5	4.7	5.2	4.2	...	2.6	0.5	2.1	1.4	
4	...	...	...	2.8	2.9	2.2	4.4	...	2.3	2.2	1.8	2.2	
5	...	0.0	...	2.7	0.2	0.9	7.1	...	4.4	1.9	1.6	...	
6	1.4	0.0	0.4	3.4	0.9	3.6	2.6	...	4.6	1.9	1.4	...	
7	1.5	2.7	...	4.3	5.5	3.5	2.2	...	3.8	1.1	1.5	0.3	
8	1.3	0.9	...	0.9	4.8	3.0	4.9	...	3.5	2.2	1.1	1.8	
9	2.5	...	1.1	3.5	1.5	2.4	2.0	...	2.5	0.7	0.2	...	
10	1.4	1.6	1.5	1.5	6.5	2.5	0.1	14.6	2.6	0.8	1.1	1.2	
11	0.1	2.7	3.1	3.3	2.7	3.7	3.0	...	2.6	0.9	1.7	0.9	
12	0.6	2.9	...	...	1.1	4.6	3.0	...	0.2	2.2	2.0	1.2	
13	...	3.0	...	1.9	3.3	4.2	3.9	...	3.9	1.5	1.7	1.9	
14	1.1	2.7	0.1	1.2	3.5	4.1	3.5	...	0.1	2.1	1.2	0.8	
15	1.6	2.3	2.8	1.5	3.6	1.7	5.5	15.9	1.2	1.3	1.5	1.1	
16	1.6	1.8	3.9	...	3.9	1.2	5.0	...	1.1	1.1	1.0	2.0	
17	0.9	3.6	1.5	6.0	3.2	3.8	3.2	...	...	0.3	1.8	1.6	
18	0.8	2.1	3.1	4.9	4.9	3.2	3.5	...	...	1.0	2.3	2.4	
19	2.2	1.7	0.4	4.7	0.3	2.1	0.5	...	...	1.6	6.7	1.3	
20	2.5	3.1	...	1.8	5.0	4.3	1.1	17.0	2.9	...	...	...	
21	2.2	1.1	3.6	5.9	2.1	2.0	2.6	...	1.7	1.2	1.3	2.0	
22	1.6	1.6	4.0	5.7	4.0	3.0	1.1	...	0.3	1.5	1.4	0.6	
23	1.9	1.2	2.8	3.6	5.6	0.8	4.1	...	2.7	1.6	0.8	1.9	
24	1.9	4.0	3.1	3.1	3.9	2.6	3.2	...	1.3	4.0	1.5	0.9	
25	2.1	3.4	...	3.4	3.7	...	4.6	25.6	1.0	...	1.8	1.0	
26	1.9	...	3.1	2.1	3.9	...	4.0	...	0.0	...	...	0.8	
27	1.5	0.8	1.5	4.4	2.3	3.8	3.7	...	1.4	1.6	0.9	0.8	
28	1.0	...	1.2	3.2	2.0	...	4.3	...	1.5	0.2	0.7	0.2	
29	0.7	...	4.3	0.4	4.3	2.9	2.1	...	3.2	0.7	2.1	0.4	
30	2.9	...	3.4	1.3	5.2	3.3	...	9.8	2.6	...	0.4	2.4	
31	1.9	...	...	...	5.2	...	...	...	...	0.3	...	3.4	全年
平均	1.6	2.1	2.4	3.0	3.3	3.5	3.6	3.3	2.2	1.4	1.6	1.4	2.45

第十一表 地中溫度 地皮 (攝氏ノ度) 午前十時

月 日	I	II	III	IV	V	VI	VII	VIII	IX	X	XI	XII	備考
1	5.7	2.5	8.8	8.7	15.1	27.7	30.4	...	26.5	24.2	13.4	9.7	
2	4.0	1.4	...	8.8	12.9	21.4	28.7	27.5	31.7	21.7	12.5	6.3	
3	4.2	4.6	7.1	8.4	19.8	25.5	30.8	32.1	34.4	20.3	14.4	8.2	
4	3.1	...	3.6	15.6	23.9	26.1	33.0	...	32.2	23.8	15.9	7.6	
5	3.7	5.6	7.2	20.3	22.9	17.3	27.1	...	33.8	24.6	14.1	5.0	
6	2.8	1.4	8.7	15.7	15.1	24.9	24.5	...	28.6	24.1	13.5	3.5	
7	2.4	8.3	3.0	23.2	19.1	25.6	25.5	...	26.9	19.2	14.5	...	
8	2.2	8.3	4.9	15.5	22.4	25.2	26.6	32.3	28.1	23.6	14.4	5.2	
9	1.9	2.4	7.7	20.6	22.5	20.9	27.0	...	27.7	21.9	13.1	6.3	
10	1.3	4.8	10.3	9.7	18.3	24.0	24.8	...	27.7	18.5	17.6	8.8	
11	1.3	2.4	2.5	21.9	22.5	22.7	24.3	...	30.5	17.1	15.3	4.4	
12	2.1	6.3	11.2	11.6	15.7	27.3	29.8	...	29.2	20.9	14.1	8.9	
13	4.0	4.8	6.2	12.4	18.3	26.4	32.4	29.4	26.6	22.1	12.3	10.8	
14	3.0	9.6	17.2	15.7	20.0	28.5	33.2	...	26.5	22.4	12.2	5.5	
15	1.5	10.3	17.7	12.4	21.7	24.1	23.4	...	22.6	22.2	12.6	6.9	
16	6.4	9.4	15.4	16.3	23.5	18.1	23.2	...	23.5	18.7	11.1	6.3	
17	5.1	7.2	...	21.6	22.9	22.4	34.0	29.2	24.7	18.2	12.7	5.5	
18	4.3	...	14.3	15.2	22.4	24.9	31.9	...	23.6	16.5	12.1	5.8	
19	4.8	3.4	8.5	26.0	19.0	22.0	32.5	...	19.9	21.7	9.3	6.6	
20	3.1	10.4	7.1	19.2	21.1	25.3	27.3	...	25.1	17.5	8.6	5.1	
21	2.6	6.5	10.4	14.8	19.4	26.3	26.5	...	24.3	15.2	13.0	5.2	
22	2.1	13.4	13.3	19.9	20.6	22.0	25.4	...	19.3	17.8	9.3	8.7	
23	6.1	9.6	18.4	18.7	24.9	21.3	32.8	31.3	28.0	18.1	9.2	4.8	
24	9.4	12.1	19.7	18.9	18.2	22.5	32.2	...	24.3	15.4	9.4	2.6	
25	8.3	16.0	11.7	19.0	20.4	27.1	34.2	...	24.6	18.6	10.0	3.4	
26	7.5	8.6	15.4	25.1	23.7	...	35.0	...	19.4	...	6.3	3.2	
27	7.5	3.4	15.3	19.7	19.9	...	34.2	...	19.8	18.0	12.2	2.7	
28	4.3	2.9	14.3	20.8	15.7	27.8	33.7	25.9	24.6	15.5	10.6	4.7	
29	6.0	...	13.4	14.0	23.5	...	32.5	...	24.7	15.9	10.1	4.9	
30	9.4	...	12.6	13.8	25.9	25.5	27.3	...	22.5	16.0	7.9	7.1	
31	10.9	...	9.7	...	28.6	...	27.5	...	...	12.3	...	4.6	
平均	4.55	6.75	10.88	16.78	20.64	24.15	29.41	...	26.04	19.40	12.06	5.94	

第十二表 地中溫度 10 種 (攝氏ノ度) 午前十時

日	I	II	III	IV	V	VI	VII	VIII	IX	X	XI	XII	備考
1	5.1	4.7	4.1	8.1	13.9	20.8	23.7		26.8	19.9	12.7	8.3	
2	4.3	4.1	...	8.6	13.8	21.6	24.3		26.8	20.6	14.0	8.7	
3	4.8	3.3	7.7	6.6	13.9	21.5	23.9	26.3	26.8	21.1	13.7	7.5	
4	4.7	...	7.1	8.1	15.6	21.0	29.7		27.0	20.6	13.1	7.3	
5	4.2	2.9	7.4	9.9	16.1	20.0	25.8		26.8	20.5	12.4	6.5	
6	4.1	3.1	6.1	11.8	15.5	18.6	25.3		25.7	19.9	11.8	5.6	
7	3.7	2.6	5.4	13.5	15.3	19.8	25.1		26.5	20.1	11.8	...	
8	3.1	3.1	5.1	14.4	15.4	20.9	24.5	28.4	23.5	19.4	12.6	5.9	
9	3.1	3.7	6.3	12.9	16.7	21.2	24.9		24.2	19.0	13.3	6.6	
10	2.7	3.9	6.1	9.1	17.3	20.7	24.6		23.9	19.2	13.8	7.0	
11	...	3.7	5.1	14.8	18.8	20.8	24.1		23.9	18.9	14.7	6.1	
12	2.8	2.7	5.5	15.8	18.4	21.2	29.9		24.6	17.9	14.0	6.3	
13	3.2	2.5	6.1	13.1	16.8	22.4	26.0	28.6	24.0	18.6	12.3	6.5	
14	3.3	3.6	8.0	12.3	17.0	22.8	26.9		23.6	18.7	11.5	6.6	
15	2.8	2.9	8.3	13.1	17.3	24.1	27.4		22.4	18.6	11.1	5.9	
16	4.9	3.8	8.0	12.0	18.1	20.9	27.6		22.8	18.4	10.4	5.1	
17	5.6	4.5	...	11.7	18.5	20.1	28.2		24.6	18.3	11.5	4.7	
18	4.9	3.5	8.3	14.1	20.0	21.6	27.6	27.2	23.4	17.5	11.3	4.4	
19	3.8	3.9	9.1	15.1	18.5	21.0	27.8		21.7	17.7	9.9	4.1	
20	3.7	3.9	9.1	16.4	18.5	21.4	26.6		20.4	18.0	10.3	4.8	
21	3.4	5.7	6.9	15.3	18.8	22.6	25.4		20.8	16.8	11.0	5.3	
22	3.1	6.9	6.6	19.6	18.6	22.9	25.3		21.2	16.3	9.9	5.6	
23	2.9	7.2	9.4	14.1	18.9	22.8	25.6	28.1	21.2	15.9	10.5	4.8	
24	3.6	7.6	8.5	14.7	18.6	21.4	27.1		22.1	15.8	10.5	4.9	
25	3.7	14.1	10.3	15.7	18.2	22.3	27.5		21.4	16.3	9.6	3.7	
26	3.3	8.4	9.9	16.9	23.3	...	28.1		21.7	...	8.8	4.3	
27	3.8	6.6	10.8	15.8	19.0	...	28.0		20.6	16.3	11.7	3.4	
28	3.6	4.8	11.4	15.5	17.4	22.7	28.0	26.8	20.6	15.5	8.5	3.5	
29	4.1	...	12.3	16.1	18.4	...	27.8		20.9	16.1	8.5	4.3	
30	4.9	...	12.6	14.5	19.9	21.7	27.0		20.6	15.8	8.0	5.0	
31	4.8	...	10.1	...	20.5	...	26.0		...	13.9	...	4.3	
平均	-3.86	4.73	7.99	13.32	17.65	21.44	26.44		23.35	18.05	11.44	5.57	

第十三表 地中溫度 20 種 (攝氏ノ度) 午前十時

日	I	II	III	IV	V	VI	VII	VIII	IX	X	XI	XII	備考
1	7.5	6.1	6.6	10.3	14.1	20.4	23.0		27.2	21.9	14.5	10.2	
2	6.9	5.7	...	10.0	14.7	20.9	23.7		27.4	21.8	16.5	10.4	
3	6.7	5.1	7.9	9.0	14.6	21.2	23.8	26.5	27.4	21.7	16.2	9.9	
4	6.7	...	7.5	9.2	15.6	21.2	24.4		27.5	21.6	15.3	9.6	
5	6.5	4.7	7.7	10.1	16.4	20.8	25.0		27.5	21.8	13.9	9.4	
6	6.3	4.5	7.5	11.0	16.5	19.8	25.2		27.2	21.6	14.5	8.5	
7	6.1	4.2	7.0	12.0	16.1	20.7	25.1		26.7	21.4	14.2	...	
8	5.5	5.6	6.5	13.1	15.3	20.5	24.8	28.2	25.9	21.1	14.2	8.4	
9	5.4	4.8	6.6	12.9	16.7	20.9	24.8		25.6	20.9	14.5	8.2	
10	5.0	4.6	7.0	13.6	17.0	20.9	24.7		25.5	20.7	14.7	8.3	
11	4.8	4.9	6.8	14.0	17.8	21.0	22.5		25.5	20.5	15.1	8.3	
12	4.6	4.6	6.6	...	18.1	18.3	24.6		25.4	19.9	15.4	8.0	
13	4.7	4.3	6.8	14.0	17.5	21.8	25.4	28.2	25.3	19.8	14.8	8.3	
14	4.9	4.2	7.9	13.4	17.5	22.3	26.2		25.0	20.0	14.7	8.4	
15	5.1	4.5	8.5	13.6	17.5	23.5	26.5		24.3	20.0	13.8	8.2	
16	5.7	4.8	8.7	14.9	17.9	22.2	27.2		24.2	19.8	13.6	7.7	
17	6.2	5.3	...	13.1	18.3	21.0	27.7		24.3	19.4	13.5	7.4	
18	6.0	5.3	9.1	13.6	18.5	21.8	27.5	27.6	24.3	19.3	13.4	7.2	
19	6.0	5.2	9.5	14.7	18.8	21.5	27.5		23.6	19.2	13.0	6.8	
20	5.6	5.3	9.7	15.5	18.6	21.7	27.0		22.5	19.2	12.6	6.7	
21	5.4	6.0	8.9	15.6	18.9	22.3	26.3		22.5	18.6	11.8	6.8	
22	5.1	6.3	8.7	15.5	18.7	22.5	26.0		22.5	18.2	12.4	7.0	
23	5.0	6.9	8.6	15.3	18.8	22.6	25.8	28.1	22.4	18.0	12.3	6.8	
24	5.2	7.5	9.2	15.1	19.3	21.3	26.6		22.7	17.7	12.2	6.4	
25	5.5	8.6	10.0	15.4	18.6	22.2	26.9		21.6	16.8	12.0	5.8	
26	5.2	8.9	10.2	15.7	18.9	...	27.4		22.6	...	11.5	5.4	
27	5.2	8.2	10.7	16.2	19.5	...	27.6		22.0	17.6	11.0	5.2	
28	5.2	7.0	11.0	16.2	18.6	22.6	27.7	27.8	21.8	17.5	10.8	5.6	
29	5.1	...	12.3	16.3	18.4	...	27.8		22.0	17.4	10.7	5.7	
30	5.7	...	12.3	15.6	19.4	23.5	27.5		22.2	17.4	10.5	6.0	
31	6.0	...	10.5	...	20.2	...	26.7		...	16.6	...	6.1	
平均	5.64	5.67	8.63	13.62	17.64	21.46	25.90		24.49	19.58	13.45	7.56	

第十四表

地中溫度 30 種

(攝氏ノ度) 午前十時

日	I	II	III	IV	V	VI	VII	VIII	IX	X	XI	XII	備考
1	8.2	6.5	6.8	10.8	15.2	19.5	22.5		27.1	22.1	16.4	11.0	
2	7.8	6.2	...	10.3	14.9	20.1	23.1		27.2	22.0	16.0	11.0	
3	7.5	6.0	7.0	8.5	14.6	20.4	23.0	26.3	27.2	21.9	15.8	10.8	
4	7.5	...	7.5	9.4	15.2	20.4	23.5		27.2	21.9	15.7	10.4	
5	7.3	5.4	7.7	9.9	15.7	20.3	24.0		27.2	21.9	15.7	10.2	
6	7.1	5.2	7.9	10.6	16.0	19.7	24.2		27.1	21.8	15.2	9.1	
7	6.9	5.1	7.2	11.4	15.8	19.6	24.4		26.6	21.5	14.8	...	
8	6.5	5.1	6.9	12.2	16.0	19.7	24.4	27.7	26.2	21.5	14.8	8.8	
9	6.4	5.2	6.8	12.4	16.2	20.2	24.4		25.8	21.3	14.8	8.9	
10	6.1	5.0	7.1	12.9	16.5	20.4	24.2		25.6	21.0	15.1	8.8	
11	5.8	5.2	7.2	13.2	17.0	20.5	24.1		25.6	20.8	15.3	9.0	
12	5.4	5.2	7.1	14.0	17.3	20.2	24.2		25.4	20.5	15.6	8.6	
13	5.6	5.0	7.0	13.9	17.2	20.9	24.6	27.7	25.4	20.3	15.5	8.8	
14	5.6	4.7	7.4	13.4	17.1	21.4	25.2		25.2	20.3	14.9	8.7	
15	5.8	4.8	8.2	13.2	17.2	21.7	25.6		24.8	20.3	14.6	8.8	
16	6.0	5.1	8.5	13.2	17.4	21.5	26.1		24.4	20.2	13.2	8.4	
17	6.5	5.5	...	12.9	17.8	20.9	26.7		24.3	20.0	14.1	8.2	
18	6.5	5.7	9.8	13.3	18.0	21.3	26.7	27.5	24.2	19.7	14.1	7.9	
19	6.5	5.6	9.3	14.0	18.3	21.0	27.8		24.0	19.6	13.8	7.7	
20	6.2	5.6	9.5	14.6	18.3	21.3	26.5		23.2	19.5	13.4	7.5	
21	6.3	6.0	9.3	15.0	18.4	21.7	26.1		22.9	19.0	12.8	7.5	
22	6.0	6.4	9.0	15.0	18.4	19.9	26.8		22.8	18.8	13.0	7.4	
23	5.7	6.8	9.0	15.0	18.5	22.1	25.6	27.7	22.6	18.6	12.8	7.5	
24	5.8	7.3	9.3	14.9	18.8	21.7	26.0		22.9	18.2	12.8	7.2	
25	5.8	8.0	10.2	15.0	18.6	21.8	26.3		22.7	18.2	12.7	7.0	
26	5.9	8.5	10.0	15.3	18.6	...	26.7		22.6	...	12.3	6.7	
27	5.8	8.3	10.3	15.6	18.8	...	25.9		22.5	18.1	12.0	6.6	
28	5.8	7.6	10.6	15.7	18.5	22.2	27.0	27.6	22.1	18.0	11.6	6.5	
29	5.7	...	10.8	15.8	18.2	...	27.1		22.1	17.8	10.5	6.4	
30	6.0	...	11.6	15.5	18.8	22.3	26.9		22.2	17.8	11.2	6.6	
31	6.2	...	11.4	...	19.4	...	26.7		...	17.1	...	6.6	
平均	6.33	5.96	8.63	13.23	17.31	20.84	25.36		24.64	19.99	14.02	8.29	

第十五表

地中溫度 50 種

(攝氏ノ度) 午前十時

日	I	II	III	IV	V	VI	VII	VIII	IX	X	XI	XII	備考
1	9.5	7.0	7.6	10.7	14.7	18.1	22.2		25.9	22.1	16.9	11.7	
2	9.1	7.0	...	10.5	14.4	18.8	21.4		25.7	21.9	16.6	11.5	
3	8.8	6.9	7.6	10.9	14.4	18.8	21.6	26.7	26.1	21.7	15.0	11.3	
4	8.8	...	7.6	9.8	14.5	16.0	21.9		26.2	21.8	16.1	11.0	
5	8.5	6.4	7.8	10.0	14.9	19.1	22.3		26.1	21.7	15.9	9.7	
6	8.4	6.4	8.6	10.3	15.1	18.9	22.4		26.0	21.8	15.6	10.0	
7	8.2	6.2	7.6	10.9	15.2	18.7	22.7		25.7	21.7	15.3	...	
8	8.0	6.0	7.5	11.4	15.1	19.0	22.7	25.2	25.5	21.5	15.4	9.6	
9	7.8	6.1	7.3	11.7	15.3	19.1	22.8		25.3	21.4	15.4	9.5	
10	7.6	6.1	7.4	12.2	16.0	19.5	22.7		25.2	21.2	15.5	9.5	
11	7.4	6.1	7.5	12.4	15.9	18.4	22.7		25.1	21.0	15.6	9.5	
12	7.2	6.1	7.4	12.9	16.2	19.4	22.7		24.9	20.7	15.9	9.4	
13	7.1	5.9	7.5	13.0	16.3	19.8	22.9	26.6	24.6	20.6	15.6	9.4	
14	7.1	5.9	7.5	12.7	16.2	20.1	23.2		24.7	20.7	15.2	9.5	
15	6.9	5.8	7.9	12.7	16.8	20.3	23.7		24.4	20.6	15.0	9.3	
16	7.1	5.9	8.3	12.6	16.4	20.4	24.0		24.2	20.6	14.7	9.2	
17	7.5	6.0	...	12.4	16.7	20.2	24.5		24.0	20.4	14.6	9.0	
18	7.6	6.2	8.7	12.7	16.8	20.3	24.6	26.4	24.0	20.2	14.5	8.5	
19	7.5	6.3	9.0	13.2	17.0	20.3	24.7		24.0	19.9	14.1	8.4	
20	7.4	6.6	9.3	13.6	17.1	20.4	24.7		23.4	19.8	14.0	8.1	
21	7.3	6.7	9.2	13.9	17.2	20.3	24.5		23.4	19.3	13.5	8.2	
22	7.1	7.0	9.3	14.0	17.1	19.5	24.4		21.9	19.2	13.5	8.2	
23	7.1	6.9	9.2	15.1	17.4	20.7	24.1	26.5	22.8	17.9	13.4	8.5	
24	6.9	7.2	9.4	14.2	17.4	20.5	24.3		22.6	18.7	13.3	7.9	
25	7.0	7.7	9.5	14.4	17.5	21.2	24.5		22.7	18.4	13.0	7.5	
26	7.0	8.2	9.7	14.5	17.5	...	24.8		22.6	...	12.9	7.4	
27	7.0	8.2	9.9	14.5	17.6	...	25.0		22.5	18.2	12.5	7.4	
28	6.8	7.9	10.3	14.7	17.7	19.9	25.1	26.5	22.3	18.2	12.2	7.2	
29	6.3	...	9.0	14.9	17.4	...	25.3		22.2	18.2	12.2	7.4	
30	6.9	...	11.0	14.9	17.7	21.2	25.2		22.1	18.0	11.9	7.3	
31	7.0	...	10.9	...	18.0	...	25.8		...	17.4	...	7.2	
平均	7.55	6.62	8.60	12.70	16.38	19.59	23.66		24.20	20.16	14.51	8.94	

第十六表

地中溫度

1米 (攝氏ノ度) 午前十時

月 日	I	II	III	IV	V	VI	VII	VIII	IX	X	XI	XII	備考
1	10.7	10.0	9.2	10.1	13.0	17.3	18.2		22.1	21.7	19.1	15.6	
2	12.5	10.0	...	10.3	13.0	16.4	18.1		23.0	21.5	18.9	15.4	
3	12.4	10.0	9.2	10.3	13.0	16.1	18.4	22.5	23.1	21.4	18.7	15.3	
4	12.2	...	9.3	10.2	13.1	15.7	18.2		23.3	21.5	18.5	15.1	
5	12.2	9.7	9.2	10.3	13.2	15.7	18.7		23.3	21.4	18.4	15.1	
6	12.2	9.6	9.1	10.4	13.1	16.7	18.6		23.1	21.4	18.2	15.0	
7	12.2	9.7	9.1	10.5	13.6	16.4	18.6		23.6	21.2	18.2	...	
8	11.9	9.4	9.2	10.4	13.3	17.5	18.7	22.3	23.0	21.2	18.2	14.5	
9	11.9	9.4	9.1	10.7	13.4	16.2	18.9		23.2	21.2	18.0	14.2	
10	11.6	9.4	9.1	10.6	13.4	16.2	18.9		23.0	21.2	17.3	14.1	
11	11.7	9.3	9.0	10.7	13.6	16.2	19.2		23.1	21.2	17.7	13.9	
12	11.4	9.2	8.9	11.0	13.7	16.8	19.3		22.8	21.1	17.7	13.9	
13	11.2	9.3	9.1	11.6	13.9	16.5	19.2	23.8	22.8	20.9	17.6	13.7	
14	11.0	9.6	9.0	11.2	13.9	16.5	19.0		22.8	20.8	17.5	13.5	
15	11.2	8.9	8.9	11.3	14.1	16.7	19.4		22.8	19.7	17.5	13.5	
16	10.9	9.0	8.9	11.5	14.1	16.9	19.5		22.8	20.7	17.2	13.3	
17	10.9	8.0	...	11.0	14.6	16.9	19.0		22.6	20.6	17.2	13.2	
18	10.9	8.7	9.0	11.6	14.6	17.1	19.7	22.8	22.5	20.5	17.2	13.1	
19	10.8	8.5	9.2	11.7	14.3	17.0	19.7		22.3	19.5	17.1	13.0	
20	9.7	9.0	9.3	11.6	14.6	17.5	20.0		22.5	20.9	17.0	12.8	
21	10.7	8.8	9.3	11.9	14.6	17.4	20.1		22.5	20.2	16.8	12.8	
22	10.6	8.7	9.3	12.1	14.7	17.4	20.2		22.6	20.1	16.7	13.3	
23	9.5	8.9	9.5	11.2	14.9	17.4	20.2	22.8	22.5	20.1	16.4	12.6	
24	10.4	9.0	9.2	12.2	15.7	17.4	20.2		22.3	19.7	16.4	12.6	
25	10.3	9.0	9.5	12.7	14.9	17.5	20.3		22.1	19.8	16.3	12.4	
26	10.1	9.2	9.7	12.3	15.2	...	20.8		22.0	...	16.2	12.4	
27	10.4	9.2	9.6	12.4	15.0	...	20.3		21.9	19.5	16.1	12.6	
28	10.2	9.2	9.7	12.6	15.1	17.7	19.9	23.0	21.9	19.5	16.2	12.2	
29	10.2	...	10.0	12.7	14.3	...	21.0		21.7	19.4	15.8	12.0	
30	10.2	...	10.0	12.7	15.3	17.9	20.9		21.8	19.0	15.7	11.9	
31	10.2	...	10.1	...	17.7	...	21.0		...	16.8	...	11.7	
平均	11.04	9.21	9.30	11.33	14.21	16.85	19.49		22.63	20.46	17.33	13.49	

第十七表

地中溫度

2米 (攝氏ノ度) 午前十時

月 日	I	II	III	IV	V	IV	VII	VIII	IX	X	XI	XII	備考
1	15.1	14.5	12.9	12.1	12.6	13.9	14.8		18.2	19.1	18.9	17.7	
2	15.4	14.2	...	12.1	12.5	13.5	14.8		18.2	19.0	18.8	17.6	
3	15.3	14.2	12.9	12.1	12.6	13.5	15.1	16.7	18.4	19.0	18.8	17.6	
4	15.3	...	13.1	11.9	12.6	13.6	14.9		18.5	19.0	18.8	17.5	
5	15.3	14.2	12.9	12.2	12.6	13.8	15.0		18.4	19.0	18.7	17.5	
6	15.3	14.0	13.0	12.1	12.6	13.7	15.0		18.3	19.0	18.8	17.5	
7	15.2	14.0	12.6	12.2	12.9	13.7	15.0		18.5	19.0	18.7	...	
8	15.1	14.0	12.6	12.1	12.8	13.8	15.1	18.4	18.4	19.0	18.8	17.4	
9	15.3	13.9	12.7	12.1	12.7	13.7	15.2		18.6	19.0	18.7	17.4	
10	15.1	13.7	12.7	12.1	12.7	13.8	15.2		18.5	19.0	18.6	17.3	
11	15.0	13.8	12.5	12.1	12.8	13.9	15.3		18.6	19.0	18.5	17.5	
12	14.9	13.7	12.6	12.1	12.9	...	15.3		18.8	19.0	18.5	17.2	
13	14.9	13.7	12.6	12.1	13.0	14.0	15.3	17.5	18.6	19.0	18.5	16.8	
14	14.7	13.5	...	12.2	12.9	14.0	15.5		18.6	18.9	18.5	17.0	
15	14.7	13.5	12.5	12.1	13.0	14.1	15.5		18.6	19.0	18.8	17.0	
16	14.7	13.5	12.4	12.1	13.1	14.1	15.5		18.7	19.0	18.3	16.7	
17	14.7	13.0	...	12.2	13.1	14.2	15.5		18.8	...	18.2	16.8	
18	14.7	13.4	12.3	12.2	13.1	14.3	15.5	17.6	18.7	19.0	18.3	16.7	
19	14.6	13.5	12.3	12.3	13.1	14.3	15.7		18.6	18.9	18.3	16.6	
20	14.7	13.5	12.3	11.9	13.2	14.3	15.7		18.6	19.0	18.2	16.5	
21	14.4	13.3	12.4	12.2	13.0	14.4	15.7		18.8	19.0	18.3	16.5	
22	14.4	13.2	12.3	12.2	13.0	14.5	15.8		18.8	19.2	18.0	16.4	
23	14.3	13.2	12.3	12.1	13.2	14.4	15.8	17.9	18.9	18.8	18.2	16.5	
24	14.5	13.1	12.2	12.4	13.2	14.4	15.8		18.9	18.9	18.0	16.3	
25	14.2	13.2	12.3	12.2	13.5	14.0	16.0		18.8	18.9	18.0	16.3	
26	14.2	13.0	12.1	12.3	13.3	...	15.9		18.9	...	18.0	16.2	
27	14.4	13.0	12.1	12.2	15.4	...	16.0		19.0	18.8	18.2	16.3	
28	14.4	13.0	12.1	12.3	13.4	14.6	15.9	18.0	19.0	18.8	17.8	16.1	
29	14.4	...	12.3	12.4	13.3	...	16.1		19.0	18.8	17.7	16.2	
30	14.3	...	11.9	12.5	13.8	14.7	16.2		19.0	18.6	17.7	16.0	
31	14.3	...	12.0	...	13.5	16.2	...		...	18.5	...	16.0	
平均	14.77	13.59	12.46	12.10	13.08	14.05	15.49		18.66	18.94	18.39	16.84	



第十八表

地中温度

3米

(攝氏ノ度) 午前十時

日	I	II	III	IV	V	VI	VII	VIII	IX	X	XI	XII	備考
1		15.6	15.0	13.9	13.6	13.9	14.5		15.9	16.8	17.2	17.0	二月一日ヨリ観測開始
2		15.8	...	13.8	13.6	13.9	14.2		15.9	16.8	17.2	17.1	
3		15.7	14.9	13.8	13.7	13.8	14.1	14.9	15.9	16.8	17.2	17.1	
4		...	14.9	13.7	13.7	14.0	14.5		16.0	16.8	17.4	17.1	
5		15.7	14.8	13.8	13.7	14.0	14.3		16.0	16.8	17.2	17.3	
6		15.5	14.6	13.8	13.7	13.8	14.4		16.0	16.8	17.3	17.0	
7		15.6	14.8	13.6	13.9	13.7	14.5		15.9	16.8	17.4	16.9	
8		15.6	14.7	13.7	14.0	13.9	14.4	15.6	16.1	16.8	17.3	16.9	
9		15.5	14.7	13.8	13.8	13.9	14.5		16.1	16.8	17.3	17.0	
10		15.4	14.7	13.8	13.6	13.9	14.4		16.1	16.8	17.3	16.9	
11		15.6	14.6	13.7	13.7	13.9	14.5		16.2	16.8	17.3	17.1	
12		15.3	14.6	13.8	13.6	14.0	14.5		16.1	16.8	17.3	16.9	
13		15.3	14.6	13.7	13.6	13.9	14.5	15.4	16.2	16.8	17.3	17.1	
14		15.3	14.4	13.7	13.6	13.9	14.5		16.3	16.8	17.3	17.0	
15		15.6	14.4	13.6	13.8	14.0	14.5		16.2	16.9	17.3	16.9	
16		15.3	14.3	13.7	13.7	13.8	14.6		16.3	16.9	17.2	16.8	
17		15.5	14.4	13.7	13.7	13.9	14.6		16.3	17.0	17.3	16.8	
18		15.1	14.2	13.7	13.6	14.0	14.6	15.5	16.4	17.0	17.3	16.8	
19		15.1	14.2	13.6	13.7	14.0	14.7		16.3	16.9	17.3	16.7	
20		...	14.1	13.6	13.3	14.0	14.6		16.4	16.9	17.3	16.6	
21		15.1	14.1	13.7	13.7	14.0	14.6		16.5	16.9	17.3	16.6	
22		14.1	13.6	13.6	14.1	14.6	16.4		16.4	17.0	17.3	16.5	
23		15.0	14.0	13.7	13.7	14.1	14.7	15.6	16.5	17.1	17.3	16.7	
24		15.0	14.0	13.6	13.6	14.2	14.7		16.3	17.0	17.1	16.5	
25		15.0	13.9	13.6	13.5	14.1	14.8		16.4	17.0	17.2	16.6	
26		14.9	13.9	13.7	13.6	...	14.8		16.5	...	17.2	16.5	
27		14.9	13.9	13.6	13.7	...	14.8		16.5	17.0	17.2	16.5	
28		14.9	14.0	13.7	13.7	14.2	14.8	15.7	16.6	17.1	17.1	16.7	
29			13.8	13.6	13.9	...	14.9		16.9	17.1	17.1	16.5	
30			14.0	13.5	13.8	14.4	14.9		16.6	17.1	17.1	16.5	
31			13.8		13.8		14.9			...		16.5	
平均		15.33	14.34	13.69	13.68	13.97	14.60		16.26	16.90	17.25	16.81	

第十九表

風速

(米/秒)

午前十時

日	I	II	III	IV	V	VI	VII	VIII	IX	X	XI	XII	備考
1	3.2	...	2.2	2.7	1.3	2.6	1.0		...	1.5	1.4	...	
2	...	...	1.8	10.8	2.0	1.4	0.8		2.3	...	3.6	2.5	
3	4.3	...	4.7	3.3	1.9	2.9	0.3		2.3	...	...	1.6	
4	...	...	...	1.2	0.9	2.3	0.5		1.0	2.3	...	3.8	
5	...	...	1.3	1.8	0.5	2.9	1.8		2.0	1.4	4.0	1.9	
6	2.3	...	3.5	0.8	2.3	2.6	0.5		5.3	2.3	1.6	4.1	
7	...	...	2.5	4.4	5.8	1.6	1.5		4.6	2.5	2.2	1.9	
8	...	...	5.3	4.0	5.1	2.1	0.3		2.7	2.3	1.6	1.9	
9	...	...	2.5	1.3	5.8	1.8	2.5		...	1.6	2.3	1.8	
10	2.0	...	1.9	2.2	1.3	1.0	1.2		...	2.6	1.0	2.7	
11	1.5	5.8	5.0	1.2	1.8	1.3	1.7		1.2	1.6	1.5	2.7	
12	1.8	...	3.1	3.5	1.4	0.9	0.7		0.8	4.1	1.7	2.5	
13	5.5	...	1.6	2.7	2.4	1.3	0.7		2.6	1.8	4.1	0.8	
14	1.7	...	5.8	1.0	4.4	1.8	0.6		3.8	2.2	1.5	1.5	
15	2.9	3.8	5.7	2.3	2.3	1.0	1.8		3.2	1.6	3.0	1.2	
16	2.1	1.8	1.2	2.8	4.4	4.7	1.0		1.1	3.5	1.6	1.3	
17	3.7	7.0	1.8	5.3	1.0	1.3	2.3		1.8	...	4.7	2.9	
18	1.0	3.5	0.9	1.6	2.8	2.0	1.9		0.8	1.3	2.8	0.2	
19	2.0	2.7	2.8	2.6	3.2	0.6	2.7		2.3	1.8	2.6	0.5	
20	2.0	6.1	2.9	2.8	1.2	1.4	1.7		...	3.2	3.4	3.3	
21	4.1	1.6	5.2	2.0	1.5	1.4	...		2.2	4.4	2.0	2.6	
22	1.8	2.6	1.8	2.0	0.2	2.2	0.9		4.8	3.7	1.5	2.1	
23	6.4	1.6	3.7	1.6	0.4	1.6	...		0.9	5.3	0.7	4.8	
24	1.1	2.0	0.6	0.7	1.9	0.7	...		2.3	2.6	2.0	2.0	
25	3.5	7.8	4.1	7.5	1.3	2.8	3.7		2.0	3.3	2.0	2.7	
26	3.4	1.5	1.9	2.7	0.9	2.6	1.8		2.2	...	...	0.2	
27	2.7	...	1.0	2.1	0.5	1.6	1.4		0.3	6.5	1.3	1.3	
28	1.6	3.5	3.5	1.6	3.5	1.5	0.6		0.4	2.0	3.7	2.9	
29	2.3	...	6.4	2.8	1.8	1.0	3.3		1.8	2.3	...	1.2	
30	...	...	2.5	0.9	1.0	0.9	...		3.6	2.0	1.3	3.9	
31	...	...	1.2	...	3.1	...	7.0		...	7.1	...	4.8	
平均	2.7	...	2.9	2.7	2.2	1.8	1.6		2.2	2.8	2.2	2.3	

第二十表

風 向

午前十時

月 日	I	II	III	IV	V	VI	VII	VIII	IX	X	XI	XII	備考
1	NE	N	N	N	—	SSW	—	—	—	NNE	—	N	
2	—	N	NNE	NE	N	—	—	—	E	—	NNE	NNE	
3	E	N	N	ENE	NNE	SE	—	SSW	SSW	NNW	—	NNE	
4	—	N	NNE	—	—	E	—	—	—	N	—	NE	
5	NNE	—	—	N	—	N	NE	—	NNE	—	—	NNW	
6	—	N	NNE	—	NE	W	—	—	NE	NNE	NNE	NNE	
7	N	NNE	N	SSW	NE	NE	E	—	NE	N	NNW	N	
8	N	E	NNW	E	SW	ESE	—	NNE	N	NNE	NNE	NNE	
9	N	N	N	—	SW	N	SSW	—	—	NE	NNW	NNE	
10	NE	N	—	NE	—	—	—	—	ENE	N	—	NNE	
11	NE	N	N	—	S	—	NE	—	—	N	ESE	NNE	
12	NNW	NE	N	E	—	—	—	—	—	N	N	NE	
13	N	NW	NNE	ENE	ENE	—	—	SW	NNE	N	N	N	
14	NNW	N	W	—	ENE	SSW	—	—	ENE	NE	N	ENE	
15	NE	N	SSW	N	SE	—	NNE	—	NE	NE	N	—	
16	NW	N	—	N	S	ENE	—	—	—	ENE	NE	—	
17	NE	NNW	SSE	SSW	—	ENE	ENE	—	NNE	NNE	N	N	
18	—	NNE	—	SSW	E	NNE	SSE	NE	—	—	N	—	
19	NNE	NNE	N	SSW	SSE	—	WSW	—	NNE	NE	N	—	
20	N	N	N	E	—	—	E	—	NNE	NNW	N	N	
21	N	NNW	NE	N	N	—	E	—	NE	NE	NW	N	
22	N	N	N	N	—	N	—	—	N	N	N	NNE	
23	NW	N	SE	ENE	—	ESE	SSE	—	—	N	—	N	
24	—	NNE	—	—	NE	—	SSW	—	ENE	N	W	N	
25	N	N	NE	SW	—	SSW	SSW	—	NNE	NE	NNE	N	
26	N	NNE	NNW	NNE	—	N	SW	—	N	NNW	NNW	—	
27	NE	—	—	ENE	—	ESE	—	—	—	NNE	—	—	
28	NNW	N	S	NE	N	SE	—	ENE	—	N	—	—	
29	NNE	—	SSW	NNE	ENE	—	—	ESE	—	N	N	N	
30	N	—	NE	—	—	—	NE	—	NW	N	—	—	
31	—	—	—	—	N	—	NE	—	N	NE	—	NNW	全年
最多	N	N	N	N	N	N	NE		NNE	N	N	N	N

第二十一表

風向別観測回数

午前十時

風向	I	II	III	IV	V	VI	VII	VIII	IX	X	XI	XII	全 年
北	10	16	9	6	4	4	—	—	4	12	10	10	85
北北東	3	5	4	2	1	1	1	—	6	5	5	8	41
北東	6	1	3	3	3	1	4	—	4	7	1	2	35
東北東	—	—	—	4	3	1	1	—	3	1	1	1	15
東	1	1	—	3	1	1	3	—	1	—	—	—	11
東南東	—	—	—	—	—	3	—	—	—	—	—	—	3
南東	—	—	1	—	1	2	—	—	—	—	—	—	4
南南東	—	—	1	—	1	—	2	—	—	—	—	—	4
南	—	—	1	—	2	—	1	—	—	—	—	—	4
南南西	—	—	2	4	—	3	3	—	1	—	—	—	13
南西	—	—	—	1	2	—	1	—	—	—	—	—	4
西南西	—	—	—	—	—	—	1	—	—	—	—	—	1
西	—	—	1	—	—	1	—	—	—	—	1	—	3
西北西	—	—	—	—	—	—	—	—	—	—	—	—	—
北西	2	1	—	—	—	—	—	—	1	—	1	—	5
北北西	3	2	2	—	—	—	—	—	—	3	3	2	15
静 穏	6	2	7	7	13	13	14	—	10	3	8	8	91
回数 平均	10.2	5.2	10.3	45.9	62.1	82.0	83.6	—	30.2	15.5	18.4	12.5	
割合 (%)	69.5	85.6	42.3	34.3	10.2	7.0	1.9	—	51.4	82.6	67.5	25.3	

全年ノ回数ハ八月ヲ除ケルモノ

日	I	II	III	IV	V	VI	VII	VIII	K	X	XI	XII	備考
1	...	10	9	10	10	6	5		5	0	9	1	
2	9	10	...	10	10	10	10		9	10	10	10	
3	9	0	10	7	1	8	6	6	3	10	10	0	
4	5	0	10	10	10	9	4		8	1	1	0	
5	0	8	10	2	10	10	10		3	1	7	10	
6	0	10	10	10	10	10	10		0	2	7	10	
7	4	0	10	6	1	4	10		1	10	0	...	
8	0	1	...	10	1	6	10	1	2	0	1	10	
9	0	10	10	0	9	10	10		10	0	10	10	
10	0	10	0	9	10	10	10		7	10	2	1	
11	4	9	0	6	10	10	10		0	10	10	10	
12	10	2	5	10	10	5	10		9	3	2	0	
13	1	0	10	10	10	10	8	9	1	4	1	1	
14	0	0	0	10	5	5	6		10	2	0	10	
15	1	0	9	10	7	10	4		10	8	0	0	
16	4	7	0	0	7	10	2		10	10	4	0	
17	10	0	2	0	10	9	10		10	9	0	4	
18	8	0	1	0	0	9	10	7	10	10	0	4	
19	0	10	9	0	10	10	10		10	1	2	0	
20	8	0	10	8	10	10	10		0	0	10	10	
21	0	10	0	10	10	9	10		7	10	10	10	
22	8	9	0	0	10	10	10		10	2	6	10	
23	5	10	0	1	0	10	8	10	9	0	7	0	
24	4	0	3	10	10	10	9		9	10	2	10	
25	0	0	10	10	7	10	8		9	10	0	0	
26	8	10	7	10	7	9	8		10	...	10	0	
27	10	10	10	3	10	10	9		10	0	...	0	
28	10	10	10	1	10	9	8	9	9	10	0	9	
29	10		9	10	1	...	7		0	10	0	10	
30	0		10	...	2	8	10		0	10	10	1	
31	0		10		8		10			10		6	
平均	4.3	5.2	6.0	6.3	7.3	8.8	8.5		6.4	5.8	4.5	4.9	

日	I	II	III	IV	V	VI	VII	VIII	IX	X	XI	XII	備考
1	K	N	K	SK	N,S	CS,SC	K		CK,K	---	C,CS	C,K	
2	---	N	...	SK	N	N	SC		K,KN	SC,SK	N	N	
3	S	K	N	S,KC	C,KC	SK	K,C	K	K	N	SK	SK	
4	SK	---	SK	C,CS	KC,SC	K,C	C,CS		SC,CK	K	K	---	
5	---	C,CS	SK	CS	S	N	SK		C,CS	KN	CS	SK,SC	
6	---	N	N	SC,S	S	K,KC	N		K	C,K	CS	N	
7	SK	---	N	C,SC	C,K	K,C	N		KC	SK	---	N	
8	---	C	---	SK	C	C,CS	SC	SC	CS	K	KC,SC	SC	
9	K	N	S	---	SC	N	KC,SC		C,CS	C,CK	N	SK,SC	
10	---	N	K	S	SK,N	SC	SC,N		C	N	CS	SK	
11	C	SK	---	C,SK	K	SC	N		C	S	SK	SK,N	
12	N	K	C	N	N	SC,KC	C,SC		CK,C	KC	KC	---	
13	K	---	N	SC	N,SK	N	...	SC	K	KC	CS	KC	
14	K	---	K	SC	K	KC	KC,K		K,CS	C,CS	KC	SK	
15	S	---	SK	N	SC,K	SK,SC	C,K		SK,KC	SK,K	CS	CS	
16	CK,KC	KC	K	---	K	N	CS,SC		SK,SC	SC,S	C	---	
17	S	---	K	K	SC	SK,K	K,CS		SC,N	K,SK	---	CK	
18	K,C	---	K	---	---	C,K	K,CS	C	N	N	K	C,CS	
19	K	SK	C,S	---	N,SK	SC,CS	N,S		N	SC,K	C,CS	---	
20	KC,C	---	N	C,S,K	CK,SK	KC,SC	N		C,CS	CS,SK	N	N	
21	---	SK	---	N	KC,SK	SC	SK,K		C,SS	N,SK	S,N	S	
22	KC,CK	KC	---	---	SC	N,SK	---		SC,SK	SK	S	SC	
23	C	S	---	C	---	N	K,KC	CS,K	C,K	K	SC	---	
24	CK	SK	SC	CK,SK	SK	SK	SC,K		SK	SC	SK	SSK	
25	K,C	---	S	K,N	C,K	K	KC		SK,K	SK,CS	---	---	
26	SC	SK	K	SK	K	SC	K		N	...	N,S	---	
27	SC,CK	N	SK	C,CS	SC	N	K,SC		SC	---	...	---	
28	S	S	N	K,CK	N	K,SK	K	K	K	SC	SK	KC,C	
29	S	---	N	N	K	...	K		K	N	---	S,N	
30	K	---	N	...	SC,KN	SC,CS	N		K	SC	S	SK	
31	---	---	SC	---	KC	---	N		---	N,SK	---	SC	

	I	II	III	IV	V	VI	VII	VIII	IX	X	XI	XII	全年
--	---	----	-----	----	---	----	-----	------	----	---	----	-----	----

第二十四表 氣温ノ極 (攝氏ノ度)

高極	17.2	23.2	24.3	29.0	29.0	29.0	35.3	33.1	33.1	26.2	20.4	15.3	35.3
日	25	24	29	19	31	20	16	6 26	4	9	21	1.2	VII16
低極	-6.5	-4.7	-2.1	0.7	3.3	12.1	19.7	20.3	11.9	6.6	-1.3	-5.6	-6.5
日	7	12	1	1	8	7	6 7	19	20	31	30	26	I7

第二十五表 氣温較差 (攝氏ノ度)

平均	10.77	8.91	10.15	10.89	10.18	9.34	7.66	8.04	10.15	9.70	11.3	10.08	9.76
最大	20.9	17.0	23.3	19.9	20.1	13.2	12.6	12.0	15.9	15.9	16.5	17.0	23.3
日	25	24	17	17	8	13	4	19	8	9	22	26	III17
最小	1.2	2.9	1.3	1.9	3.6	1.9	1.1	3.1	2.4	0.3	5.7	4.6	0.3
日	17	1	5	29	23	16	20	1	26	30	2	14	X30

第二十六表 水蒸氣張力ノ月中最大最小 (耗) 午前十時

最大	6.5	7.5	14.3	14.8	24.2	25.3	27.0	31.3	21.0	14.6	12.9	7.3	31.3
日	29	23	29	26	31	28	1	23	4	3	23	13	VIII23
最小	1.2	2.3	3.1	5.2	6.7	10.9	17.0	16.1	7.9	7.1	4.2	1.7	1.2
日	5	13	11	2	7	18	7	29	30	31	13	23	I5

第二十七表 濕度ノ月中最小 (百分率) 午前十時

	22	31	39	40	39	45	50	60	38	42	41	25	22
日	7	13	23	16	3	18	4	22 26	30	27	13	23	I7

月	I	II	III	IV	V	VI	VII	VIII	IX	X	XI	XII	全年
---	---	----	-----	----	---	----	-----	------	----	---	----	-----	----

第二十八表 氣壓ノ月中最高最低 (耗) 午前十時

最高	67.8	66.8	73.2	67.4	66.6	62.3	57.1	61.2	63.2	66.0	74.7	71.2	74.7
日	11 13	18	7	28	1	10	27	28	21	24	19	5	XI19
最低	53.1	47.3	49.6	47.3	47.1	44.8	47.0	50.4	49.5	46.0	48.6	53.0	44.8
日	29	10	14	11	20	2	11	1	23	3	21	22	VI2

第二十九表 風力別觀測回数 (0-6) 午前十時

0	6	2	7	7	13	12	14		9	3	8	8	89
1	17	12	12	17	12	16	12		16	20	17	17	168
2	5	8	8	4	6	1	1		5	5	4	5	52
3	3	6	1	1	--	--	1		--	2	--	--	14
4	--	--	--	1	--	--	--		--	--	--	--	1
5	--	--	--	--	--	--	--		--	--	--	--	--
6	--	--	--	--	--	--	--		--	--	--	--	--
缺測	--	--	3	--	--	--	3		--	1	1	1	9

(全年ノ合計ハ八月ヲ除キテ計算セルモノナリ)

第三十表 風速ノ月中最大 (米/秒)

風速 <sup>米</sup> /秒	8.3	20.4	11.1	13.4	8.9	9.0	9.2		6.2	11.4	8.2	7.0	20.4
風向	N	N	NNW	SW	N	SSW	S		NNW	N	SSW	NW	N
日/時	9/14	11/14	11/12	15/13	7/11	1/12	31/12		23/19	31/6	21/14	4/11	II11/14

第三十一表

天氣日數

月		I	II	III	IV	V	VI	VII	VIII	IX	X	XI	XII	全年
降水	≥0.1	3	3	5	2	5	4	4	...	1	2	3	6	
	≥1.0	3	7	13	10	8	10	9	...	10	8	6	5	
雪		1	7	3	1	—	—	—	—	—	—	—	1	13
霰		1	—	—	—	—	—	—	—	—	—	—	1	2
雹		—	—	—	—	—	—	—	—	—	—	—	—	—
雷雨		—	—	1	—	1	—	1	—	2	—	—	—	5
午前	快晴	13	13	8	9	7	0	1	.....	8	11	15	4	
	曇天	11	14	16	16	19	23	24	.....	17	16	9	13	
雷		14	5	4	—	—	—	—	—	—	—	8	14	45
氣温	最低 ≤-5°	5	—	—	—	—	—	—	—	—	—	—	1	6
	最低 ≤0°	22	11	3	—	—	—	—	—	—	—	3	14	53
	10時 ≤0°	—	—	—	—	—	—	—	—	—	—	—	—	—
	最低 ≤25°	—	—	—	—	—	—	4	2	—	—	—	—	6
	10時 ≤25°	—	—	—	1	2	8	23	29	10	1	—	—	74
	最高 ≥25°	—	—	—	6	6	21	30	31	19	3	—	—	116
	10時 ≥30°	—	—	—	—	—	—	12	12	1	—	—	—	25
最高 ≥30°	—	—	—	—	—	—	20	24	6	—	—	—	50	
最高 ≥35°	—	—	—	—	—	—	1	—	—	—	—	—	1	

快晴:雲量 0-2, 曇:雲量 8-10,

昭和五年天氣概況

一月

四日夜降雪アリ。十日すゞ川〔本校々庭ヲ流ル、川〕ニテ今冬最初ノ結氷ヲ見ル。十二日午前中降雪アリシモ、此ノ月ハ大體順調ニ経過セリ。

二月

コノ月ニ入りテ稍優勢ナ颱風約四ツ本州ノ南方海上ヲ通過セシタメ、一、二、六、九日ニ降雪アリ、内六日ニハ積雪十二糶ニ達ス下旬ニ入り陰曇ナル天氣續キ、二十六、二十七、二十八ノ三日ニ互リ時々降雪アリ。

三月

六、七、十日ニ降雪アリ。十六日今年初メテノ雷雨アリ。二十四日ノ結霜ハ今冬ニオケル終霜ニシテ、昨年ヨリ早キコト四十三日ナリ。

四月

一日氣温急降シ、早朝降雪アリ。之今冬ノ終雪ニシテ、昨年ヨリ遅キコト六十三日ナリ。六日頃ヨリ觀測所附近ノ八重櫻咲キ初メタリ。

十八日麥ノ穂ヲ初メテ見ル。十一日午後三時頃、不連続線ノ南ヨリ北ヘ向ヒテ通過スルヤ、氣温急昇シ、タメニ校舎内ノ壁面ニ多量ノ水滴附著セリ。

五月

上旬梅雨型氣壓配置アラハレ、陰曇ニシテ小雨ノ日多シ。中旬モ曇リノ日多ク、下旬ニ入りテ薄曇リノ日多ク續ケリ。二十五日午後遠雷ヲ伴フ驟雨アリ。下旬ニハ驟雨ノ回数殊ニ多シ。

六月

初メ天氣良カリシモ、次第ニ梅雨トナリテ曇リノ日多ク續ク。十四日以來九州西方海上ニ停滞セシ低氣壓ハ十七日ニ至リ急ニ進行ヲ始メ、一時梅雨ハ消失ス。二十二日頃再ビ梅雨ニ逆リ、陰曇ナル日多シ。月末近ク梅雨明ケ、二十九日東京ニテ夕焼アリ、夏ヲシキ氣候トナレリ。

七月

六日頃ヨリ一時梅雨ヲシキ天氣續キ十二日ニ至リ回復シ、十四日雷雨アリ、十六日ノ最高氣温ハ今年ノ最高記録ニシテ三十五度三分ニ達セリ。十五日ラサ島ノ南方海上ニ現ハレシ颱風ハソノ後北進シ七百十耗以下ノ勢力ヲ示シ、九州地方ニ未曾有ノ災害ヲ齎セシモ、浦鹽附近ニテ高氣壓ニツノ進路ヲ阻マレ埋滅セリ。コノタメ四、五日ハ小雨降り陰曇ナ天氣トナレリ。二十四、二十五ノ兩日雷鳴アリ。二十八日新タニ颱風小笠原島南方海上ニ發生シ、北西ニ進ミ、三十日遠洲灘ニ迫ル。コノタメ東京方面ニハ驟雨性ノ豪雨アリ。卅一日午前十時迄ノ前二十四時間ノ降水量八十二耗、コノ颱風ノ齎シタ總降水量ハ實ニ約百七十耗ニ達セリ

尙十二日、日暮蟬、二十日ミンミン蟬ノ鳴クヲ初メテ聞ケリ。

八 月

コノ月ハ概シテ順調ナリ。二十六日頃ヨリ北高南低ノ氣壓配置ノタメ曇リ勝チニシテ、涼シキ日續ク。尙コノ月ハ一回モ雷雨ナシ。

九 月

四日夕刻不連續線ニヨル雷雨アリ。五日早曉淺間山噴火シ、タメニ午前十時半頃ヨリ約一時間降灰アリ。十二日夕刻ヨリ夜ニカケ、猛烈ナ雷雨アリ。之十日日本海ニ現ハレシ大不連續線ノ通過ニヨルモノニシテ、十二日午後四時半頃ヨリ風勢増加シ、五時十分頃降雨始マリ、間モナク雷雨ニ變リ、次第ニ接近シ、南自至東方ニ線電盛シニ飛ビ、東京附近ニ落雷多ク、又降水量モ二十四耗アリ。千島ノ高氣壓ノタメ十五日頃ヨリ曇リ時々小雨ノ天氣續キシモ、二十七日夜ニ至リ次第ニ天氣回復セリ。二十四日石神井附近ニテ又二十九日頃ニハ觀測所ニテ鴉ノ鳴聲ヲ初メテ聞ケリ。

十 月

二十日夜不連續線ノ通過ニヨリ豪雨アリ、翌朝十時迄ニ五五・五耗ノ降水アリ。コノ月ハ概シテ順調ニ経過セリ。

十一 月

五月初霜、昨年ヨリ早キコト十四日ナリ。二十一日日本海ノ低氣壓ノ影響ニテ南西風吹き氣温上昇セリ。

十二 月

上旬北高南低ノ氣壓配置ニテ一時天氣惡圖ツキ模様ヲミセタルモ、中旬以後ハ順調トナレリ。二十日降霰並降雪アリ。コノ雪ハ本年ノ初雪ニシテ、昨年ヨリ早キコト五日ナリ。

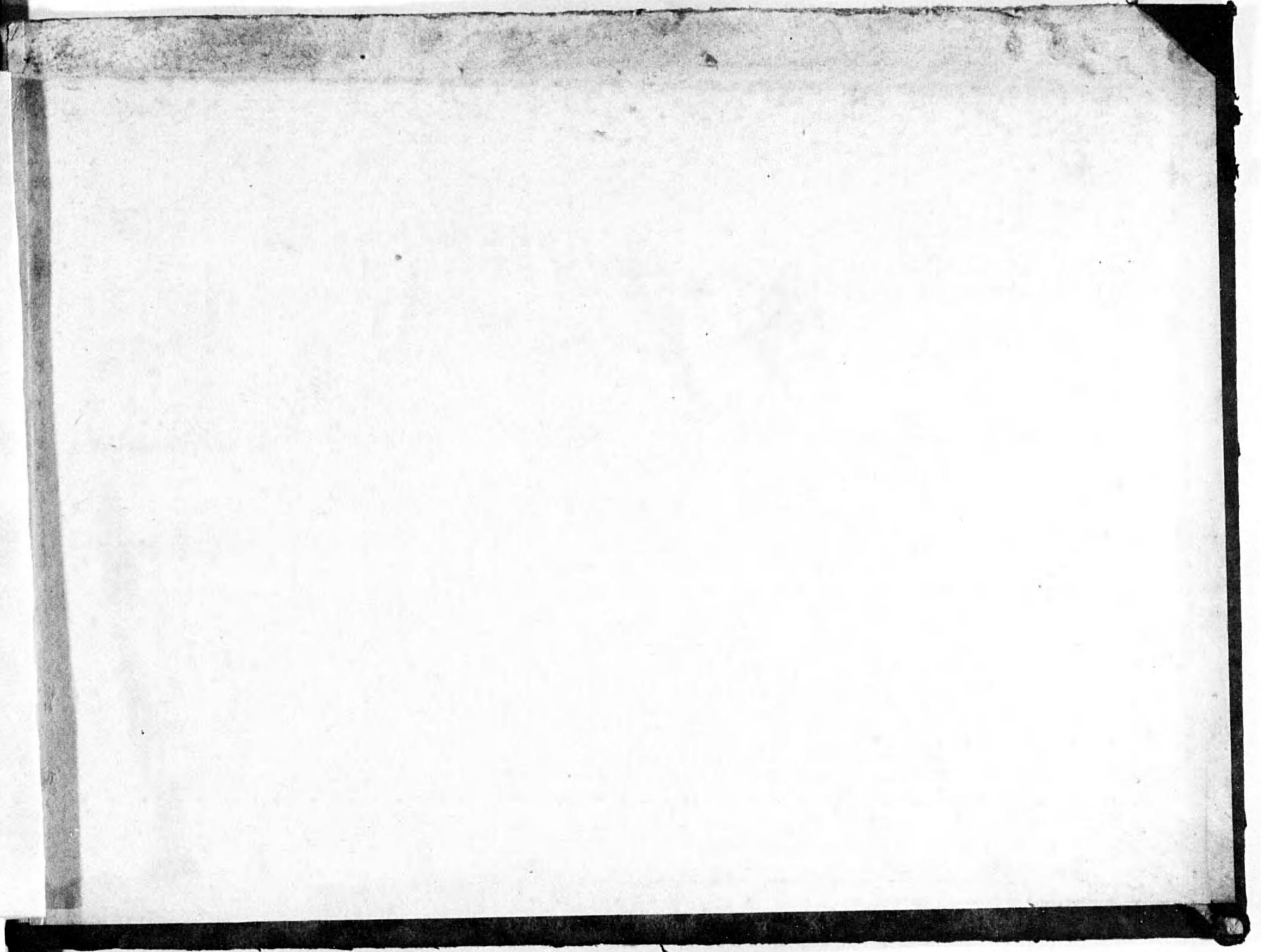
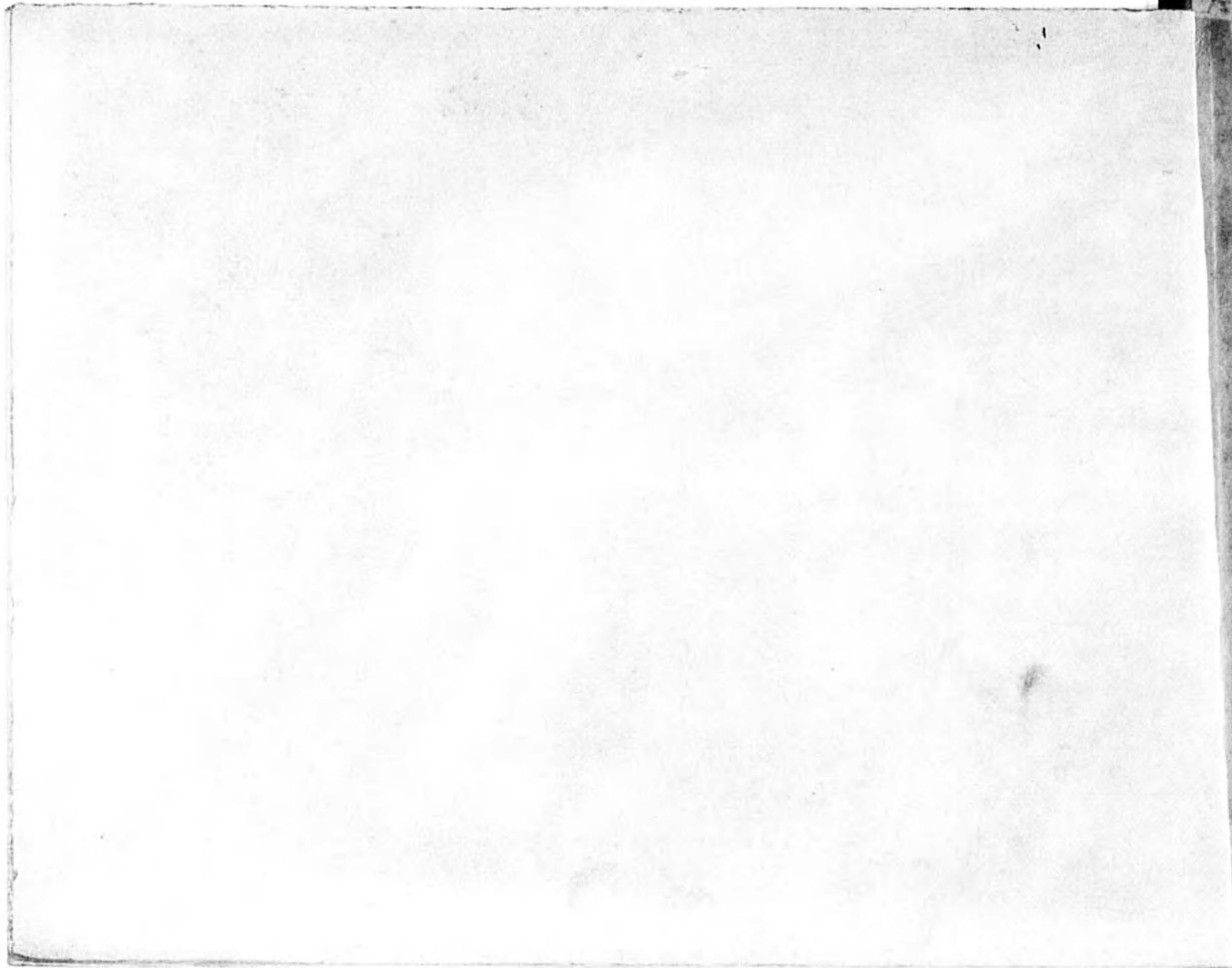
昭和六年十月一日印刷  
昭和六年十月五日發行

東京府北豊島郡板橋町二四六二  
編輯兼發行者 田村友三郎  
東京府北豊島郡中野村  
發行所 武藏高等學校校友會科學部  
東京府豊島郡野方町新井三三六  
印刷者 五島林太郎

【非賣品】

昭和五年 氣象觀測報告正誤表

頁	表	項目	箇所	誤	正
3	一	季節	一段	最大連續日數	最大連續日數
			一段終日項	[月ト云フ文字脱落]	
			三段最右行	日 日	日 日
			二段	最低氣溫	最低氣溫
			"	十時氣溫	十時氣溫
			三段增項	五	四
			四段<0.1	日 日	日 日
			四段記事	跋 扈	跋 扈
4	二	氣壓	備考	[海面へ修正ハ(+), 重力修正ハ(-)]	
12	十	蒸發量	Ⅷ 28-31	9.8	9.3
19	十七	水中溫度(2米)	月ノ欄	Ⅳ	Ⅴ
25	二十三	雲形	Ⅸ 21	C, SS	C, CS
30	昭和五年天氣概況		Ⅹ	二十日降霰	二十二日降霰
			Ⅺ	昨年ヨリ早キト五日ナリ。 昨年ヨリ早キト七日ナリ。	
28	三十一	天氣日數	降水ノ項	[降水量≥0.1ノ日數ハ1.0ノ日數ヲ合マサ ルモノトス。]	





14.6二-316



1200501223737

14.6二

16

終