

タル所ハグラント、パシフィック旅館ニ面ス其坪數五十英尺×二百十四英尺アリ通館十階ノ構造ニシテ最上層ニハ高サ二十二英尺ノ大室ヲ設ク其下部三層ノ外壁ハブラヨン石ヲ以テ築キ以上ハ赤煉瓦テラ、コッタヲ以テ積上グ又内部ノ障壁ハ總テマホガニ一材ニテ扮装シ局室ノ床ニハ大理石ヲ敷キ詰メ廣間ト階子トハ白大理石ヲ以テ床張りヲナス等其結構ノ巧妙ナル建築師ハ該館ノ内部ヲ以テ合衆國內此種ノ造營中最上ノモノトスル所以ナリ又一種ノ裝置アリテ各室ニ空氣ノ流通ヲ滑ニシ五基ノ昇降機ヲ設テ上下呼應ニ便ナラシム

該館ハ其建築ニ七十萬弗ノ大金ヲ支出シタルニ因リ内部ノ美麗ヲ以テ聞ユト雖館内ニ於テ最モ注目スベキ所ハ最上層ニ在ル該館ノ事務所ナリ其面積ハ五十英尺×二百十英尺ニシテ高サ二十二英尺ノ大室ナレトモ支柱ノ眼ヲ遮ギルモノナシ其床壁孰レモ晶々トシテ華麗

其極ニ達セリ

インシューランス、エキステンシ館

ラ、サイエ街ニアル十層樓是ナリ面積六十六英尺×百七十英尺ニシテ其第一層ノ建築ニハライムストーン石ヲ以テシ上層ハ總テ煉瓦トテラ、コッタトヲ用ユ館内ニハ三基ノ昇降機アリテ客ノ上下ニ供シ猶ホ三基ノ豫備機ヲ置ク

パルマン館

人若シ問フニ市ノ事務館中最モ大ニシテ最モ佳麗ナルモノヲ以テセバ何人ニテモ答フルニパルマン館ヲ以テセン該館ハミチガン街トアマムス街ノ回角ニ在テ其過半ハ館主パルマン、パレー、スカー、會社ノ使用スル所ニ係リ他ハ皆ナ數多ノ借室者ノ其局所ヲ設ル所ナリ、コ、ニ借室者ノ重モナルモノヲ云ハ、第一ヲ合衆國陸軍ノ智加五本部ト

シ之ニ亞グモノハシー、ダブリュー、マシユース商店ニシテ其店舗ハ該館ノ
一大部分ヲ占ム該店ハ元來有名ノ服裝店ナルガ市ノ貴婦社會ノ婦女
ハ其車馬用食食用婚儀用及ビ常着ノ衣裳其他ノ服飾等一切マシユース
ノ製縫ニ非ザレバ用ヒスト云フ有様ニシテ該店ガ特ニ女服ノ裁縫ヲ
以テ名聲アル推シテ知ルベキナリ

其他該館ノ局室ヲ借リテ事務所ヲ設ルモノハトンプソン、ハウストン
電燈會社該館ノ建築師エス、エス、ヒマン氏アルピヨン、カフェ茶店等ナリ
合衆國ミソリー州陸軍管區ノ本部トイリノイヌ州國立警備隊ノ本署
亦タ該管内ニ在リ

因ニ記ス館主パルマン、パレー、ス、カー會社ハ其創立未ダ甚ダ遠キニ非
レト其名早ク既ニ世界ニ轟ケリ而テ該社ハ專ラ鐵道運搬ノ業ヲ爲ス
モノニシテ其車輛ハ合衆國カナダメキシコノ諸州ヲ通シテ七萬英里

ノ鐵軌上ニ右往左返シ猶ホ遠ク英本國及ビ歐羅巴諸州ニ於テ長大ナ
ル二十四線ノ鐵道ヲ敷設シ人貨ノ運搬ヲ爲スト云フ

マーシャル、フィールド商會

凡ソ市ヲ來觀スルモノハ假令ヘ他ニ一二ノ名厦高樓ヲ不問ニ措クモ
必スヤ此新鮮美麗ナル建厦ヲ觀覽スルヲ忘却スヘカラス其厦屋タ
ルヤマーシャル、フィールド商會ノ新築店舗ニシテ其表面アダムス街ニ
雄張シ後面フランクリン街ヨリフィフス街ニ亘ル

該店ハ工費百五十萬弗ヲ以テ建設シタルモノニテ三百二十四英尺×
百九十英尺ノ廣大ナル面積ヲ有シ七階ト一層ノ床下室トノ高サアリ
其床下室ト第一層トハ琢磨セザルミソリー花崗石ノ大塊ヲ以テ造リ
上層ハマサチューセット、ブララン砂石ヲ以テ築ク其内部ノ構造ノ花奢ヲ
盡セルハ云フ迄モナク通シテ堅固ヲ旨トシ全館防火保險ノ證アリテ

昇降機ノ据付ケ總テ十基アリ其八基ハ貨物運搬ノ用ニ供シ二基ハ客ノ上下ニ便ナラシム

元來該店舗ハ有名ノ工師エイチ、エイチ、リチャードソン氏ノ設計ニ係リ氏ノ成シタル工業中最後ノモノニシテ亦々最モ妙工ノモノト稱シ合衆國中最美ノ建築ノ内ニ於テ錚々ノ聞エ高シ其店舗前記スルガ如ク廣大ナルヲ以テ過半ハ該商會ノ問屋店ニ使用スル所ナレト一部ハ吳服其他ノ問屋小賣店ノ借用營業スル所ナリ

シエー、グイ、フアー、ウエル商會

該商會ノ店舗モ亦々其壯麗ヲ以テ著明ナルモノニシテマーケットモンローアダムスノ三街ヲ以テ圍繞シ一方河水ニ臨ム其面積四百英尺×二百七十五英尺ヲ包含シ鐵及ヒ煉瓦ヲ用ヒテ二層ノ床下室ノ上ニ六階ヲ重ネタル建築ニシテ其費用總テ百萬弗ナリシト云フ

該商會ハ專ラ吳服問屋業ヲ營テ店舗ノ大半ヲ使用スレトモ其マーケット街ニ面スル部分ニハ種々ノ商店ノ借用櫛比スルヲ見ル

○私邸

人若シ智加五ノ諸街ヲ遍歷シテ華麗ナル私邸住宅ノ軒楹相列ナル所ニ至ラバ忽チ其高貴重大ナルニ驚キテ同時ニ市民ノ資財ニ富ミ人口ノ亘多ナル割合ニハ不相應ナル分配ノ行ハル、トヲ起想スルハ始テ市ニ接スルモノ、殆ンド常例トスル所ニシテ美麗ナル邸宅愉快ナル室家ハ文明世界ニ於ケル社會ノ意向ニシテ毫モ怪ムニ足ラザレト之ヲ目撃スル人ノ一トシテ多少怪訝ノ感念ヲ抱カザルモノナキヲ以テ見レバ市ノ邸宅ハ意外ニ發達シ居ルヲ知ルベキナリ

市ノ邸宅中其建築ヲ以テ最モ有名ナルモノ二三ニシテ足ラザレトモ其泰斗ト云フベキハリントン公園ノ入口ノ南近ニ在ルポッター、パルマー

氏ノ邸宅ニシテ之ニ亞テ市ノ諸街ニ散在スルモノ數十アリ是レ等ハ
 美觀中ノ最美ニシテ市ハ假令ヘ是レ等ノ存在スルナキモ他邸宅ノ建
 築ニ於テ既ニ大ニ高尙ノ點ニ達シ居レリト誇稱ス而テ其建厦ニ採用
 セラル、所ノ風体ハ上記パルマー氏ノ邸宅ニ於ケルノルマン體ヨリ
 諸種ノ「スウイス、チャレット」風ニ至ルマテ種別甚ダ多シ
 抑モ市中ノ邸宅ハ前記スル如ク大ニ發達シ居ルガ故ニ來觀者ノ日子
 ヲ費シテ一覽スルノ價値アルハ萬々證スル所ナレトモ如何セン其位地
 市ノ各方ニシテ逐一其實見ヲ果サントスレバ徒ラニ奔走ニ勞ル、ノ
 恐レアルヲ以テ左ニ邸宅ノ最モ高貴ナルモノニシテ公園其他大抵來
 觀者ノ行クベキ所ノ近隣ニ在ルモノニ就テ要畧記述スベシ
 北區ニテハハイヨ街ラ、サイエ街リンコルン公園及ヒ大湖ヲ以テ四
 圍セル市街ヲ以テ最モ巡覽ノ價値アル所トス就中ヲハイヨ街ステ

ト街シカゴ街ト大湖トヲ以テ包含セラル、所及ヒレーク、ショーア、ド
ライナヲ以テ最モ佳宅美邸ノ淵藪トス之ヲ街衢ニ就テ指示スレバ
 ステート街ニテハ其三百八十三番ヨリ六百二十三番迄
 デイアホルン街ニテハ其二百十五番ヨリ六百二十九番迄
 ラ、サイエ街ニテハ其四百十九番ヨリ六百九十八番迄

ナリトシ

南區ノ内チニテハ

ミチガン、アベニュー、ブルバーニテハ其千六百番ヨリ三千五百番迄
 ワッシュ街ニテハ其二千六百番ヨリ三千五百番迄
 インヂアナ街ニテハ其千六百番ヨリ三千百番迄
 プレリーリ街ニテハ其千六百番ヨリ三千五百番迄
 カルーソット街ニテハ其千八百番ヨリ二千四百番迄

バーノン街ニテハ其三千百番ヨリ南方一体

グロブランド街ニテハ其二千九百番ヨリ三千三百番迄

レークパーク街ニテハ其二千七百番ヨリ三千三百番迄

イリド街ニテハ其三千五百番ヨリ四千七百番迄

レーク街ニテハ其三千五百番ヨリ四千五百番迄

グランドブルバーニテハ其三千五百番ヨリ四千八百番迄

ドレクセルブルバーニテハ其三千九百番ヨリ四千九百番迄

等ヲ以テ最モ佳美ナル邸宅ノ在ル所トシフーチーセブンス街ニモ亦

タ數多ノ觀ルベキモノアリテ同街ハ俗ニケンウッドト唱フ

又西區ニテハ

ワシントンブルバーニテハ其五百三十七番ヨリ千番迄

アシランド街ニテハ其二百十九番ヨリ五百四十九番迄

ナリト知ルベシ

上記スル所ハ唯ダニ秀抜ナル邸宅ノ團集スル場所ヲ指示シタル迄ナ

レト此短篇ニ於テ逐一其細事ヲ記述センハ到底爲シ得ベキトニ非ザ

ルヲ以テ其内チ最モ着眼ヲ要スルモノニ就テ誌ス所アルベシ

サテ市ノ邸宅ハ今日斯ノ如ク發達シ居ルニモ拘ハラズ其情勢ヲ察ス

レハ益ス進歩スベキ有様ニシテ年々改築新造スル所ノ厦屋ハ一トシ

テ新奇ノ体裁ニ倣ヒ雅美ニシテ堅緻ナル材料ヲ用ユルナド凡テ先進

ノ建築ヲ凌駕センコトヲ惟レ策ラザルモノナキナリ而テ市ノ街衢ニ地

所ヲ有スルモノハ近頃續々家屋ヲ新築シテ人ノ借用住居スルニ供ス

ルコトヲ始メケルガ近來カンパベルブラザース社ノワーレン街ニ新設

セル數戸ノ住宅ノ如キハ所謂貸長屋ナレトモ其結構ノ善美ナル決シテ

中等以下ノ人ノ住居ニ適スルモノナラザルヲ以テ同種建築中ノ最良

模範トスルニ足レリ

コ、ニ邸宅ノ事ヲ記スルニ當リ第一ニ着筆スルモノハパルマー館ノ所有者ナルポッター、パルマー氏ノ邸第ニシテ其位地ハ既ニ前項ニ記載シタルヲ以テ省略ス氏ハ元來高名ノ建築設計者ナルヲ以テ氏ガ其私宅ヲ造營スルヤ得意ノ思想ヲ縱横計畫シ熟練ナル工師技手ヲ督シテ竣功シタルガ故ニ其結構ノ如キハ唯ダニ高大ナルノミナラズ端雅麗嚴交モ其妙趣ヲ含蓄スルモノニシテ此種ノ建築中ニ王位ヲ占有スル決シテ理ナキニ非ザルナリ

抑モ氏ノ邸宅タルヤ一層ノ床下室ニ三層ノ屋樓ヲ積ミタルモノニテ面積七十英尺×百英尺アリ外部ハ全體城郭ニ扮裝シテ如何ニモ堅固ノ模様ヲ示シ其一隅ニ屹立スル方形ノ高塔ハ猶ホ其上ニ井樓ヲ戴キテ更ニ威嚴ヲ示ス又屋根ノ周圍ニハ所謂バットルメント即チ凸壁ヲ繞

ラシ所々ニ井樓ヲ築キ且ツ種々ノ粉飾ヲ施シタルヲ以テ設計意想ノ高雅ナル云ハズシテ其外觀ニ歴々タリ其外壁ハハイヲ砂石ヲ以テ造リブラワン石ニテ潤飾シ全館通シテ防火保險ノ構造ナリ

サテ又内部ノ結構ハ韻致ニ富ミ花奢ヲ盡シタルモノニテ廣間居間部屋等ノ材料ニハタイル即チ彩瓦、割木、大理石、珍貴ノ木材ヲ精選シテ之ヲ用ヒ妙工奇作ヲ競フテ成工シタリ今其二三ノ例ヲ示サンニ支關ノ床ハシエナ大理石メキシカン白瑪瑙ヲ以テ張り詰メ所々ニ破璃ノ切嵌細工ヲ施シ又大廣間ハイタリア風ノ割木細工ニテ床張りヲ爲シタルリ又各室ハ概シ堅緻ニシテ色澤アル材木ヲ以テ種々ノ細工ヲ爲シタルガ故ニ壁ト云ハズ天井ト云ハズ四面燦爛トシテ眼眩スル計リナリ其材料ノ重モナルモノハバーツアイ楓材サチン、ウッドマホガニー、ローマ ウッドインディアン、チーク等ノ高貴ナル諸材及ヒ櫻樹胡桃櫨ノ諸材ナリ

パルマー氏ハ其邸第ヲ飾ルニ斯ノ如ク新妙ノ意匠ヲ以テシタルガ氏ガ建築上ノ想意ニ富ム未ダ之ヲ以テ満足セザルニカ各室ヲ構造スルニ總テ新流行ノ各種ノ體裁ヲ應用シタリ大廣間ニ「ゴシック」風ヲ用ヒタル書籍室ニ「フレミッシュ」レナイザンス風朝室ニ「ムトリッシュ」風食堂ニ「ジャコビーン」風茶菓室ニ「イースト」インディアン風ヲ以テシタル等其例ナリ

以上記スル所ヲ以テ見レバパルマー邸ガ其美ヲ以テ同種建築中ニ最モ雄張スルハ讀者ノ首肯セラル、所ナルベシ而テ其位地ノレーク、シヨードライブニ濱スルハ一層觀客ノ眼孔ヲ引ク所以ナリトス觀者若シ該邸宅ノ一覽ヲ終ラバ夫レヨリ南方半英里ノ所ニ在ル「エヌ、エヌ、シヨーン」氏ノ住宅ニ步ヲ巡ラヌベシ

「エヌ、エヌ、シヨーン」氏ノ邸第ハパルマーニ亞テ價值アルモノニシテ其本居ト支居トヲ以テ「」狀ヲ爲セル建築ナリ全邸平地ヨリ四英尺ノ高サアル築土ノ上ニ在テ本居ノ面積六十英尺×七十英尺支居ノ面積二十七英尺×四十英尺ヲ有シ總體三階造リニシテ階下ニ床下室ヲ設ケ外壁淡黄色ノベッド「フ」砂石ヲ以テ覆ヒ屋根ハ高ク突起シ居レリ該邸ノ外貌ハ概シテ雅致ヲ裝ヘ内部ハ貴重ノ堅材ヲ以テ種々ノ細工ヲ施シ大ニ美艶ヲ飾レリ其邸内ニアル厩舎ハ結構善美ニシテ殊ニ著名ナリ又各室ノ配置ハ好ク利便ト整備トヲ兼ネタルガ内チニ一大緩室ト二基ノ昇降機トヲ具ヘ且ツ一ノ廣間ニハ球技室ノ設ケアリ又近頃竣功シタル「チャールズ」カウンセルマン氏ノ邸宅ハ上記スルモノトハ大ニ其體裁ヲ異ニスルモノニシテワシントン公園ヨリ東方ニ二街衢ヲ隔テタル所ニ在リ面積五十英尺×七十英尺ヲ有シ全館二層樓ノ下ニハ一層ノ床下室ヲ置キ暗紅色ノ彩瓦ヲ以テ葺タル屋根ヲ戴ケ

全邸一體、エリサベス風ニシテペンシルバニア州ニ産スル鶯色ノミカ石ヲ以テ築造シ各室ハ珍貴ナル種々ノ木石ヲ蒐集シテ美妙ノ技術ヲ施シ其意匠總テ清雅ヲ旨トシ巧奇ヲ趣向トシタルモノナリサテ市ノ壯麗ナル邸宅ハ今マ記述シタルモノヲ以テ其最トシ以下數多ノ歴觀スベキモノアリ大約左ノ如シ

フオーチーナインス街トドレクセル、ブルバーノ回角ニハ

アントン、スミス氏ノ邸宅アリ

ドレクセル、ブルバーニハ

ウィリアム、イー、ヘール氏ノ邸宅アリ

グラインド、ブルバーニハ

シエー、デー、ハリー、ハマー氏レヒー、ジー、メリック氏ノ邸宅アリ

ワバッシニ街ニハ

シエン、カデー氏ノ邸宅アリ

ミチガン街ニハ

エー、マクネル氏アーサー、エー、リビー氏シヨセブ、クラック氏シ

ー、チー、ヤークス氏シドニー、エー、ケント氏ラーガスタス、ピラム

氏シー、エヌ、クレガ氏エヌ、ビー、ウエルズ氏デー、ケー、ヒル氏ノ邸宅

アリ

ブレイリー街ニハ

エー、エー、スプラグ氏エー、シー、バートレット氏ビー、ビー、ムルトン

氏シー、エム、パルマン氏マーシャル、フィールド氏シエー、シエー、グレス

ナー氏エヌ、ビー、リーム氏ノ邸宅アリ

イリー街ニハ

アール、アール、ゲイブル氏ノ邸宅アリ

パイン街ニハ

エス、エム、ニッカーソン氏ノ邸宅アリ

ラッシュ街ニハ

シー、エイチ、マクコルミック夫人ノ邸宅アリ

ピアソン街ニハ

ジョン、グレイ、ファーウェル氏、シー、ピー、ファーウェル氏ノ邸宅アリ

ステート街角ニハ

イー、イー、エヤー氏ノ邸宅アリ

レーク、ショーア、ドライブニハ

フランクリン、マクビーフ氏、ウィリアム、ホルデン氏、グレイ、シー、ターナ

ー氏、エス、イー、バレット氏ノ邸宅アリ

観者若シ是レ等ノ麗宅美邸ヲ巡覽セント欲セバ馬車ヲ備フテ之ニ案内ヲ托シ公園其他ヲ遍歴スルノ途序ヲ以テスルヲ好シトス今マ馬車賃錢ニ係ル規定ノ要畧ヲ左ニ掲ゲテ此章ノ記ヲ終ラントス
一 頭立ノ馬車ハ客一人ニ付最初一英里ノ賃金二十五仙第二英里目ヨリハ客ノ數ニ關セズ一英里二十五仙又時間ニテ定レバ最初一時間ハ賃金七十五仙第二時間目ヨリハ十五分ニ付二十仙
市外又ハ公園ニ於テハ第一時間一弗第二時間目ヨリハ十五分ニ付二十五仙又一組ニテ一輛ヲ借切レバ一日ノ賃金八弗ナリ

第十八區 外郊名所ノ事

讀者ノ既ニ知悉セラル、如ク市ハ其東方ニ世界無比ノ大湖ヲ擁シ西北南ノ三方ニハ壞々タル沃野ヲ繞ラスガ故ニ其廣大ナル園圃ニハ數

多ノ製造工場アリ亦タ市民ノ街衢ノ繁ヲ厭フテ郊野ノ閑ヲ好ムモノ
 、住居甚ダ夥シ加フルニ市ニ住スルモノモ馭馬ニ散策ニ描畫ニ寫影
 ニ又種々ノ遊技ニ駿速ナル瀛車ノ便ニ因テ外郊ニ齎ヲ散シ神ヲ養フ
 モノ比々皆ナ然ルヲ以テ其道路園囿其他諸般ノ裝備モ近來大ニ發達
 セリ

コ、ニ智加五ノ外郊ニ散在スル諸名地ノ案内ヲ誌スニ先立チ米國諸
 州ヲ蜿回環歷シテ市ニ注入スル數十ノ鐵道ニ就テ少シク記載スル所
 アルベシ蓋シ客ガ次章ニ記述スル外郊ヲ巡歷セントシ又ハ諸州へ旅
 行セントスルニハ須ラク鐵道ノ便ニ依ルベケレバナリ
 市ニ於テ發着場ヲ有スル鐵道ハ左ノ如シ

第一 バルチモア、エンド、ヲハイヲ鐵道

バルチモア、エンド、ヲハイヲ、デポニ至テ盡ク

第二 シカゴ、エンド、アルトシ鐵道

第三 シカゴ、バーリントン、エンド、クインシー鐵道

第四 シカゴ、ミルウァーキー、エンド、セント、ポール鐵道

第五 シカゴ、セント、ルイ、エンド、ピッツバーグ鐵道

第六 ピッツバーグ、フット、ウエイン、エンド、シカゴ鐵道

以上五鐵道ハユニヲン、デポニ至テ盡ク

第七 シカゴ、エンド、アトランチック鐵道

第八 シカゴ、エンド、イースターン、イリノイスマ鐵道

第九 シカゴ、エンド、グランド、トランク鐵道

第十 シカゴ、エンド、ウエスターン、インヂアナ鐵道

第十一 ルイズヴィユ、ニュー、アルバニー、エンド、シカゴ鐵道

第十二 ワバッシュ、セント、ルイ、エンド、パシフィック鐵道

以上六鐵道ハ、ディアホルン、ステーション、デポニ至テ盡ク

第十三 シカゴ、エンド、ノースウエスターン鐵道

シカゴ、エンド、ノースウエスターン、デポニ至テ盡ク

第十四 シカゴ、ロックアイランド、エンド、パシフィック鐵道

第十五 レーク、ショーア、エンド、ミチガン、サウザン鐵道

第十六 ニューヨーク、シカゴ、エンド、セント、ルイ鐵道

以上三鐵道ハ、レーク、ショーア、デポニ至テ盡ク

第十七 シカゴ、エンド、セント、ルイ鐵道

第十八 ウイスコンシン、セントラル鐵道

以上二鐵道ハ、ウイスコンシン、セントラル、デポニ至テ盡ク

第十九 イリノイス、セントラル鐵道

第二十 カンカキ、ライン鐵道

第二十一 ミチガン、セントラル鐵道

以上三鐵道ハ、ミチガン、セントラル、デポニ至テ盡ク

右ノ外猶ホ二三ノ鐵道アレモ支線ニ屬スルヲ以テ畧ス但シデポノ
ハ總論中ニ詳述セリ

サテ外郊探見ノ程ヲ發スルニ最モ名勝ノ聞エアルモノヨリ始ムレバ
最初ニ南智加五ヲ見出スベシ該地ハ第十九鐵道又ハ(第十九トハイリ
ノイス、セントラル鐵道ニ用ヒタル假稱ナリ以下準之讀者ハ前表ト照
合スベシ)第一第十五第六等ノ鐵道ニ依テ南下スルヲ九英里カールメツ
ト河口ノ所ニシテ亦タ大湖ニ瀕セリパルマント稱スル地ハ第十九第
二十一鐵道ニテ同ク南スルヲ十英里ナル所ニカールメット湖アリテ即
チ其近側ナリヘシウイツシユハ第十第十六鐵道ニテ又ハカールメット河
ニテカールメット湖ヨリ南方一英里ノ所ニ在リクレーションハ第四鐵

道ノ通過スル所ニシテハムホルト公園ノ西近ニ在リ
是レ等近郊ノ諸地ハ概ネ市民ノ居住スル所ニシテ其地ニハ清冷ナル
河渠萋々タル芝原鬱蒼タル樹林等アリ閑雅ナル厦屋點々其間ニ出沒
シテ眞ニ幽邃爽快ナル一仙境ヲ造レリ然シテ是レ等ノ都邑ハ鐵道ニ
依テ市ヨリ二十英里多クモ三十英里ノ域内ニ在ルモノニシテ此鐵道
ノ線路ニハ唯ニ上記スルモノ已ナラズ猶ホ數多ノ小都アリ
サテ又北方ニ向テ程ヲ發スレバ第十三鐵道ニ依ルノ外他ニ道ナクシテ
内チニ數種ノ線路アリ其ミルウヰーキー線ヲ取レバキャンジ―街停車場ヨ
リ六英里ニシテ大湖ニ近クラブンスウッドアリ九英里ニシテローガ―
ス、パークアリ十二英里ニシテエバントンアリ此地ハ最モ美麗ノ觀ア
ル所ニシテ北西大學校及ヒゼ、ガレット、パイブリカル、インスチテューション
ト稱スル有名ナル教會等アリ又ユニオン、デポヨリシカゴ、エバントン、

エ
ン
ド、レーク、シューペリヤル鐵道ニ搭スレバ二十ニ英里ニシテハイラ
ン
ド、パークアリ二十八英里ニシテレーク、フオレストアリ
第十三鐵道ノウイスコンシン線ヲ取レバ四英里ニシテメープルウッドア
リ七英里ニシテアーピング、パークアリ九英里ニシテモントロー、ス十
英里半ニシテノトアウッドアリ第四鐵道ノパシフィック線モ亦タ同一ノ
方向ニ走ルモノニシテ十英里ヲ隔テ、マウント、クレアアリ又同鐵
道ノガレナ線ヲ取レバ七英里ニシテフォースチン八英里半ニシテフォ
ク、パーク十英里半ニシテデ、プレン河ニ沿フテメーウッド十六英里ニシテ
エ
ルム、ハースト二十二英里半ニシテプロスペクト、パーク二十五英
里ニシテホイートント云ヘル佳境アリ第十八鐵道ノ沿道ニハ六英里
ニシテクロードアリゼ、シカゴ、シヨッキ、グラブノ競馬場ハ其近傍
ナリ次ニ八英里ニシテセントラル、アベニ、ステーションアリ即チゼ、ミ

ネソタ、エンド、ノースウエスターン鐵道ノ極端ニシテ殷富ナル都會ナリ
 又九英里半ニシテヨーク、パーク、アベニユ―十英里半ニシテフヨレス
 ト、ホーム十一英里ニシテアルテンヘイム十二英里ニシテリバー、フ
 レストアリ

第三鐵道ニテ進メバ殆ンド七英里ニシテローンデル十二英里余ニ
 シテリバーサイドアリ是レテ、ブレン河岸ノ都邑中最モ繁盛ナル所ナ
 リ又十五英里ニシテラ、グランジュアリ建築ニ用ユルラ、グランジュ石
 ノ產地是レナリ

第二鐵道ノ南西ニハ五英里ニシテブライントン、パークアリ又シカゴ、セ
 ント、ルイ、エンド、パシフィック鐵道ニテハ十七英里ニシテマウント、フ
 レスト二十五英里ニシテルモント三十英里ニシテロックポートアリル
 モントトロックポートニハ俱ニ建築上有要ノ石坑アリテ知ラル

サテ又市ノ南方ヨリ其近傍ニハレークハイド、パーク、カル―メットソ―
 ントン等ノ有名ナル勝地アリ是レ等ハ市ノ南方ヨリ東方へ蔓延スル
 所ノ岫網ノ如キ鐵道線路ノ内ニ散在スルモノニシテ其他猶ホ小都邑
 町ノ多キ次ニ記ルス案内ヲ見テ知ラルベシ

先ヅ第一ニ第九鐵道ノ便ニ因ラバ十英里ニシテシカゴ、ローンアリ十
 四英里余ニシテエバ―グリーン、パーク十七英里半ニシテクリフトン二
 十二英里半ニシテノ―スローン二十三英里ニシテサウス、ローンアリ
 又第十七鐵道ニテハ十一英里ニシテアホンデル村ノ近隣ニサウス、
 ラインアリ殆ンド十三英里ニシテフレスト、ヒル十六英里ニシテワシ
 ントン、ヘイツ十八英里ニシテシャ―プシュータ―ス、パークアリ猶ホ其
 方向ニ進マバ第十二鐵道ノ線路ニテ十四英里ヲ隔テ、ヨーク、ローン
 アリ二十三英里ニシテセシウィックアリ

第十四鐵道ノ方針ヲ取レバ六英里半ニシテイングルウッドアリ此都會
ハ又第十五第六第七ノ諸鐵道ノ通過スル所ニシテ旺盛ト稱スベシ次
ニ七英里ニシテノーマルアリクック、カウンチー師範學校ノ所在ニシテ
第八鐵道ノ停車場亦タコ、ニ在リヤーバーンサウス、イングルウッドハ
又其次ニシテ俱ニ第八第九鐵道ノ停車場アリ
第十九鐵道ハ其發程ヨリ數里ノ間大湖ニ沿フテ迂回スルモノニシテ其
線路ノ左右ニハ數多ノ名勝都邑アリ其重モナルモノハ四英里ニシテ
ドゥーグラス四英里半ニシテヨークランド殆ンド六英里ニシテケンウ
ッド六英里余ニシテハイド、パーク七英里ニシテサウス、パーク八英里
ニシテウッド、ローン九英里ニシテヨークウヅ九英里余ニシテパーク、サ
イド十英里ニシテウインドソル、パーク十一英里ニシテケルテンハム十
二英里ニシテケルテンハム、ピーチ十三英里ニシテイースト、ローマラ

ンド十四英里ニシテパルマン十四英里半ニシテケンシングトン十六英里余ニシテワイルドウッド十七英里余ニシテリバーテール十九英里半ニシテサウスローン二十三英里半ニシテホームウッド等アリ

第十九區 智加五近傍ノ諸名地ノ事

○パルマン

パルマンノ地ハカルーメツト湖ノ西北端ニ濱スル古來高名ノ所ナリ該地ハ元來製造場ノ淵藪ニシテ此所ニ行ナハル、製造ノ分量ハ實ニ巨大ノ金額ニ昇ル而テ其最モ有名ナルモノハパルマン、パレー、スカ、會社ノ工場ナルガ該社ハ常ニ四千人ノ職工ヲ備フ由ナレバ其規模ノ宏大ナル測知スベキナリ又該社ノ冠稱ヲ以テ地名ニ充テタルモ其地ノ今日アル原ト該社ノ與テ大ニカアルニ因テナリ

該地ニ在ル商工業社ノ内チパルマン會社ヲ除ケバゼ、サスペンション、カー、トラック會社ゼ、アレン、ペーパー、カー、ホイール會社ゼ、ユニオン鍛工所パルマン車輪製造所智加五鍛工會社等ヲ以テ最モ著明トシ是レ等ニ亞テ勢力ヲ有スルモノヲ瓦斯製場、氷商會、煉瓦製場、匠工店、疏水園等トスパルマン會社ハ是レ等ノ諸業ニ向テ大ニ其力ヲ注グノミナラズ他ノ諸般ノ商工業ニ資力ヲ費スコト少ナカラザルヲ以テ該地製造業ノ盛況ハ輓近大ニ顯著トナレリ今其一例ヲ示サンニ製車場ハ客車荷物車ヲ合テ一ケ年間ニ八百萬弗ニ當ルモノヲ製出シ得ベキ裝置ヲ有シ現今實際一日ニ平均四十輛ヲ製作シ居レリアレン會社ハ紙ヲ以テ車輪ヲ製作スルノ業ヲ爲スモノニシテ其一ケ年ノ製額一萬五千個ヲ超ユ煉瓦製場ハ一日二十二萬個ヲ製出シ又氷商會ハカルーメツト湖ヨリ天然氷ヲ切出シテ市中ノ需要ニ供ス其冬季ニ輸出スル所ノ氷塊一日

二萬五千余噸ナリト云フ

右ノ外該地ニテ觀覽ノ價值アルモノハ共同勸業場、旅館、取引所等及ヒカルーメツト湖ニシテ湖ハ平均六英尺ノ深サアリ南北凡ソ三英里東西凡ソ一英里半ニシテカルーメツト河ヲ以テミチガン大湖ニ通ス其湖邊ハ銃獵ニ適シ湖面ハ漕艇ニ宜シ共同勸業場ハ面積二百五十六英尺×百四十六英尺高サ九十英尺ノ大厦ニ在リテ内チニ數多ノ事務局、店舖、書籍館、銀行、劇場等アリ取引所ハ面積百英尺×百十英尺ノ建築ニシテ床下室ヲ合テ三階造リナリ肉類、野菜類ノ大取引ハ悉クコヽニ行ナハル

其他觀ルベキモノ數多アルヲ以テ智加五ヲ來觀スルモノニシテパルマンニ步ヲ回ラサハルモノハ甚ダ稀レナリ而テレーク街ノ停車場ヨリ發スル第十九鐵道ニ搭ゼバ容易ニコヽニ達シ得ベシ

○カルーメット地方

カルーメット地方トハカルーメットリツトル、カルーメットカルーメット湖ハイド湖及ビインディアナ街ノ通路ニ當ルウルフ湖等ノ總稱ニシテ同地方ニ於テ五六年以來爲シタル諸般ノ進歩ハ實ニ顯著ナルモノナリ其重モナル原因ヲ尋繹スレバ該地方ノ自然水利ニ富ムト鐵道ノ布設年一年ニ周密シ來リテ現今ニ至リ遂ニ縱横網羅ノ如キニ進歩シタルトニ因リ製造ノ業頓ニ隆盛ニ赴キ特ニ一ノ大工業地ト爲リタルヲ是ナリ

○南智加五

該地ハカルーメット河ノ大湖ニ注グ所ニ位スルヲ以テ其東面湖ニ瀕セリ今ヲ距ル十數年前世人ハ大ニ望ヲ此地ニ囑シ將來一個ノ盛大ナル市府ト爲サンコトヲ期シ政府モ亦々同意ヲ表シ巨額ノ費用ヲ以テカ

ルーメット河口ニ近ク種々ノ工事ヲ爲シタリシガ數線ノ鐵道モ其極端停車場ヲ該地ニ設置スル等機運漸ク熟シケルガ遂ニ其豫計ノ如クニハ至ラザリシ

南智加五ハ計畫者ノ過大ナル設計ヲ満足セシムルニ足ルマデニハ進歩セザリシト雖其數年來ノ發達ハ決シテ妙々ナラザルガ故ニ現今ハ既ニ重要ナル製造地及ビ輸出地ト成リタリ今其工業會社ノ重モナルモノヲ擧レバゼ、ノース、シカゴ、ローリング、ミル會社ゼ、カルーメット、アイラン、スチール會社ゼ、シカゴ、フォルジ、エンド、ホルト會社等ニシテ其外數多ノ鍛工所製鐵所材木場等アリ亞米利加錫板鋼器會社ノ工場亦タコ、ニアリ又第十九第一第十第十五第六ノ諸鐵道及ビサウス、シカゴ、エンド、サウザン鐵道ハ各此地ニ停車場ヲ有ス

○ヘジウイツシユ

此地亦タカルーメット湖ノ南近ニ在テ人口凡ソ三千ヲ有スル都會ナリ其地元來運搬ノ利便甚ダ宜キヲ以テ自然製造業ニ適切ナレハ開闢ノ日尙ホ遠カラザルガ故ニ未ダ充分ナル發達ヲ現ハサズ然レモ方今ゼ、ユナイテッド、ステート、ローリング、ストック會社ハ地面百「エーカー」ヲ以テ其工場ニ充テ盛ンニ製造ヲ經營シ他ノ工業モ漸ク盛榮ノ緒ニ就キツ、アルガ故ニ該地ハ數年ナラズシテ好良ナル都府トナランコト蓋シ疑ナキコトナリ且ツ現今該地ノ地價ハ智加五ニ比シ凡ソ十ト一ノ割合ニシテ加フルニ鐵道ノ漸ク其線ヲ該地ニ布設スルモノ日ニ多キヲ致スヲ以テ其利便益ス増進シ近隣諸州ノ資本ハ日ニ月ニコ、ニ注入シ來リテ遂ニ盛大ナル製造地ヲ形造ランコト遠キニ非ザルナリ

○ケルテンハム、ピーチ

該地ハ市ノ南方十二英里ヲ隔テタル湖岸ニ在リ數年以前ハ唯ニ湖濱

ノ一寒村ニ過ギザリシガ市ノ開明漸ク歩ヲ進ムルニ從ヒ其余波徐々此地ニ及ンテ現今ノ佳境ヲ造出セリ然レモ此地ハ前記二三ノモノトハ大ニ面目ヲ異ニス何トナレバ彼ハ悉ク製造工業ノ要地タリ是レハ幽邃閑靜ナル避暑場タレバナリ故ニ此地ニハ市民ノ暑ヲ避クル爲メニ滯留ノ用ニ充ツル大旅館アリ種々ナル觀セ物遊技所等アリテ其準備大ニ發達セルヲ以テ市民ハ勿論外人ノ第十九鐵道ノ便ニ依テコ、ニ來遊スルモノ甚ダ多シト云フ

○クレージン

此期望スベキ都會ハ第四鐵道ノ沿道ニ位シテハムホルト公園ノ西近ニ在リ固トヨリ製造ノ地ナルヲ以テ巨大ノ工場軒ヲ連ヌ就中橋其他類似ノ器具ヲ製造スルゼ、スター、カッター、會社錫鐵器具類ノ廣大ナル製作ヲ營ムゼ、クレージン、マニファクチャーリング會社ヲ以テ其最モ著明ナ

ルモノトス

第二十區 終結

現今北米ノ大都タル智加五ハ實ニ商業ノ要地タリ工業ノ淵源タリ彼ノ緑々彩々タル公園ノ組織ヲ觀ヨ花園ノ府決シテ虛稱ニ非ズ此ノ島々峨々タル樓閣ノ建築ヲ視ヨ金殿ノ府政テ過賞ニ非ズ市外ニ通スル瀛車鐵道ハ綢繆亂麻ノ如ク市内ヲ走ル馬車鐵道ハ縱橫棋盤ニ似タリ見ルモノトシテ開明ノ花ナラザルナク聞クモノトシテ文化ノ實ナラザルナキハ讀者ノ既ニ知了セラル、所ナラン

此盛大ナル都府ノ情況ヲ記シ終ハルニ方リ余ハ大ニ記事ノ粗雜ニ失シタルカヲ恐ルト雖退テ考フレバ市ノ事物タルヤ實ニ千緒萬端一トシテ無益視スベキモノアラザルヲ以テ之ガ詳細ナル記事ヲ綴ランニハ假令ヘ五六ノ篇ヲ重ヌルアルモ猶ホ決シテ盡シ得タリト爲サメルハ

余ノ斷言スル所ナリ然ルニ此篇タルヤ記事簡短ナリト雖凡ソ市ノ事物ニシテ開明ノ模範文化ノ標準タランモノハ悉ク網羅シテ遺ス所ナキヲ以テ人ノ市ヲ來觀シ又ハ其概況ヲ窺ハントスルモノ、爲メニハ一小良書タラント信ジテ疑ハザル所ナリ讀者諒セヨ

智加五獨案内畢

明治廿五年三月二十日印刷并出版 定價金 五拾五

著 作 者

兼 子 初 太 郎

淺草區西三筋町九番地

版權所有

發行兼印刷者

長 尾 景 彌

東京芝區西久保葺手町壹番地

發 行 所

東京銀座四丁目	博 聞 本 社
大阪備後町四丁目	博 聞 分 社
千葉縣千葉町	博 聞 分 社
福岡縣博多中島町	博 聞 分 社

各 地 方 販 賣 所

東京市神田神保町	博弘堂
京都市東洞院	村上勘兵衛
京都市寺町通	田中治兵衛
京都市河原町	大黒屋書舗
京都市佛光寺通	東枝吉兵衛
兵庫縣神戸市	熊谷久榮堂
兵庫縣柏原町	中井正吉
神奈川縣横浜市	丸善書店
函館市末廣町	魁文社
札幌市	前野長發
長崎縣長崎市	鶴野五郎
埼玉縣熊谷	松枝悦三郎
埼玉縣岩槻	水野武平
埼玉縣行田町	清野三内
群馬縣前橋町	煥乎堂
長野縣長野	西澤喜太郎
茨城縣水戸市	川又銀藏
茨城縣下妻	鯨江及三郎
茨城縣土浦	伊沼彌介
栃木縣宇都宮	内山港三郎
栃木縣宇都宮	手塚祐次郎
福島縣福島町	萱間左右太

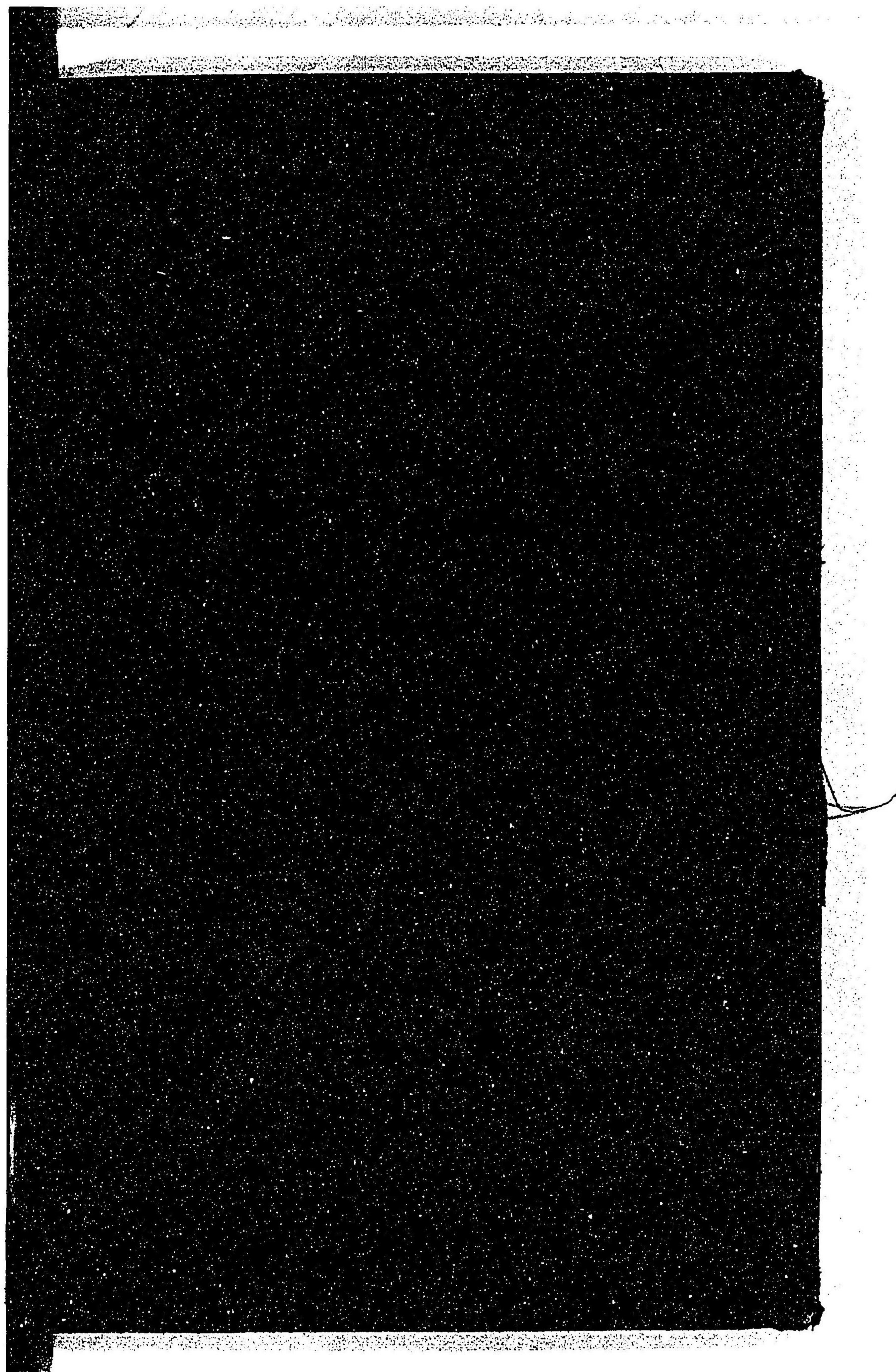
各 地 方 販 賣 所

宮城縣仙臺市	木村文助
陸中國盛岡市	東北堂
青森縣弘前	野崎九兵衛
青森縣青森	鎌田商店
山形縣鶴岡	小池藤次郎
秋田市大町	本間金之助
新潟縣長岡	目黒本店
新潟縣水原町	西村六平
富山縣富山	中田書店
富山縣富山	大橋甚吾
富山縣富山	清明堂
富山縣富山	守川吉兵衛
石川縣金澤	雲根堂
福井縣福井	岡崎左喜助
靜岡縣靜岡市	廣瀨市藏
山梨縣甲府	内傳書店
愛知縣名古屋	川瀬代助
三重縣津市	河島九右衛門
岐阜縣岐阜市	三浦源助
岐阜縣岐阜市	岡部利三郎
岐阜縣高山	升屋重兵衛
和歌山縣和歌山	岩橋廣三郎

各 地 方 販 賣 所

滋賀縣大津市	澤一二郎
奈良縣奈良	坂田一郎
廣島縣廣島市	早速社
岡山縣岡山市	森一社
岡山縣岡山市	細謙社
島根縣松江	岡山普三右衛門
德島縣德島	坂井萬吉
德島縣洲本	福浦文藏
愛媛縣松山	土肥與平
愛媛縣松山	向井藏二郎
香川縣高松	宮脇仲次郎
高知縣高知市	澤本駒吉
熊本縣熊本市	長崎次郎
熊本縣櫻川	一草堂
鹿兒島縣鹿兒島	吉田幸兵衛
大分縣大分	山川正三郎
佐賀縣佐賀市	河内壯介
福岡縣久留米	菊竹儀平
福岡縣久留米	赤司平輔
福岡縣久留米	小柳幸二郎
福岡縣小倉	三浦吉造
福岡縣戸屋	中尾寛

63
199





026902-000-4

68-199

シカゴ独案内

兼子 初太郎/訳

M25

ADG-0020



