

卒業生

九 醫 梶	豐次郎	栃木
九 醫 淺野	正	新潟
東 醫 小平	弘造	長野
九 醫 深町	一博	石川
九 醫 柴田	純一郎	新潟
九 醫 吉田	壽	山口
東 醫 清水	鹿次郎	新潟
東 理 松本	健治	長崎

一九八

生徒、入學志願者、入學者及卒業生學科別

大正二年十一月廿日調

部 類 別	生			徒			入學志願者	入學者	卒業者
	第一年	第二年	第三年	計	計	計			
第 一 部	甲	△四六	△三六	四〇	一二二	一〇三	三八	三三	
	乙	四一	二二	△一五	七八	四三	三三	二四	
第 二 部	丙	四三	四三	二一	一〇七	九六	三九	四一	
	甲	△四二	四八	△三一	一二〇	一五八	△三三	二四	
第 三 部	乙	三七	△三五	△二九	一〇二	八五	二七	△二一	
	計	△四一〇	三九	三六	一一五	二二一	△三四	四二	
總 計	△二四八	△二二三	△一七二	△六四三	七〇六	二〇四	△一八五		

備考 表中△ハ支那學生

生徒年齢表

學科別表

一九九

富	石	福	秋	山	青	巖	福	宮	長	岐	滋	山
山	川	井	田	形	森	手	島	城	野	阜	賀	梨
		一	一	二			一	二				一
			一	二							一	一
	一	一	一		二			一	三		一	
	一	二	三	四	二		一	三	三		二	二
								一	二			
	一		一	一			一			三	一	
	一		一	一			一	一	二	三	一	
一	一		一			一	一		三	一		
一	三	二	五	五	二	一	三	四	八	四	三	二

靜	愛	三	奈	朽	茨	千	群	埼	新	長	兵	神
岡	知	重	良	木	城	葉	馬	玉	潟	崎	庫	奈
												川
二	一			一	一	一		三	一	四	三	一
	一			三	一	一	一	二	二	二	一	一
一	一	一		一	一	一				二	三	
三	三	一		五	三	三	一	五	三	八	七	二
一		一	二	三	一	一		一	三	二	四	
五	二								二	三	四	
六	二	一	二	三	一	一		一	五	五	八	
一	一	三	三		一	一	一		二	六	一〇	一
一〇	六	五	五	八	五	五	二	六	一〇	一九	二五	三

鳥取	島根	岡山	廣島	山口	和歌山	德島	香川	愛媛	高知	福岡	大分	佐賀
二		二		三		一		五	一	六	三	三
		二		一			二	一		八		
		二		五		一	五	二		五	一	二
二		六		九		二	七	八	一	九	四	五
	一	二		六		四		五		一	一	
一				四		二	二	二		四	四	一
二		二		一〇		一	六	七		五	五	一
	三	一		五		三	一	四	一	九	一	二
四	四	九		七		九	〇	二	二	五	〇	八

熊本	宮崎	鹿兒島	沖繩	計	支那
四	四	四七	二	一二二	二
	四	二五	二	七七	一
一	三	五一	一	一〇八	
五	一	二三	五	三〇七	三
一	五	四二		一一〇	四
二	二	二七	二	一〇一	二
三	七	六九	二	二二一	六
一	四	二五	二	一一五	一
九	二	二七	九	六四三	一〇

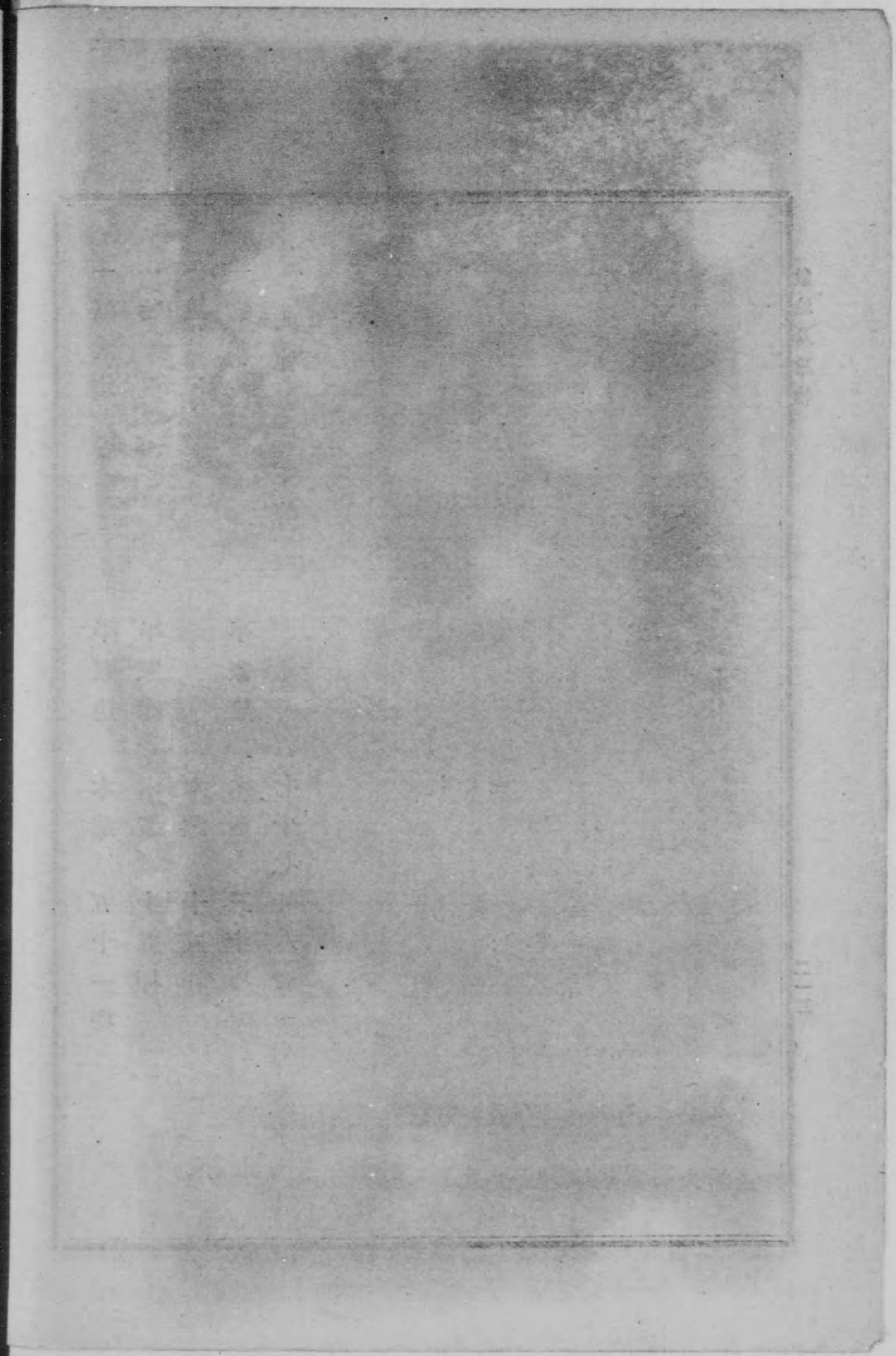
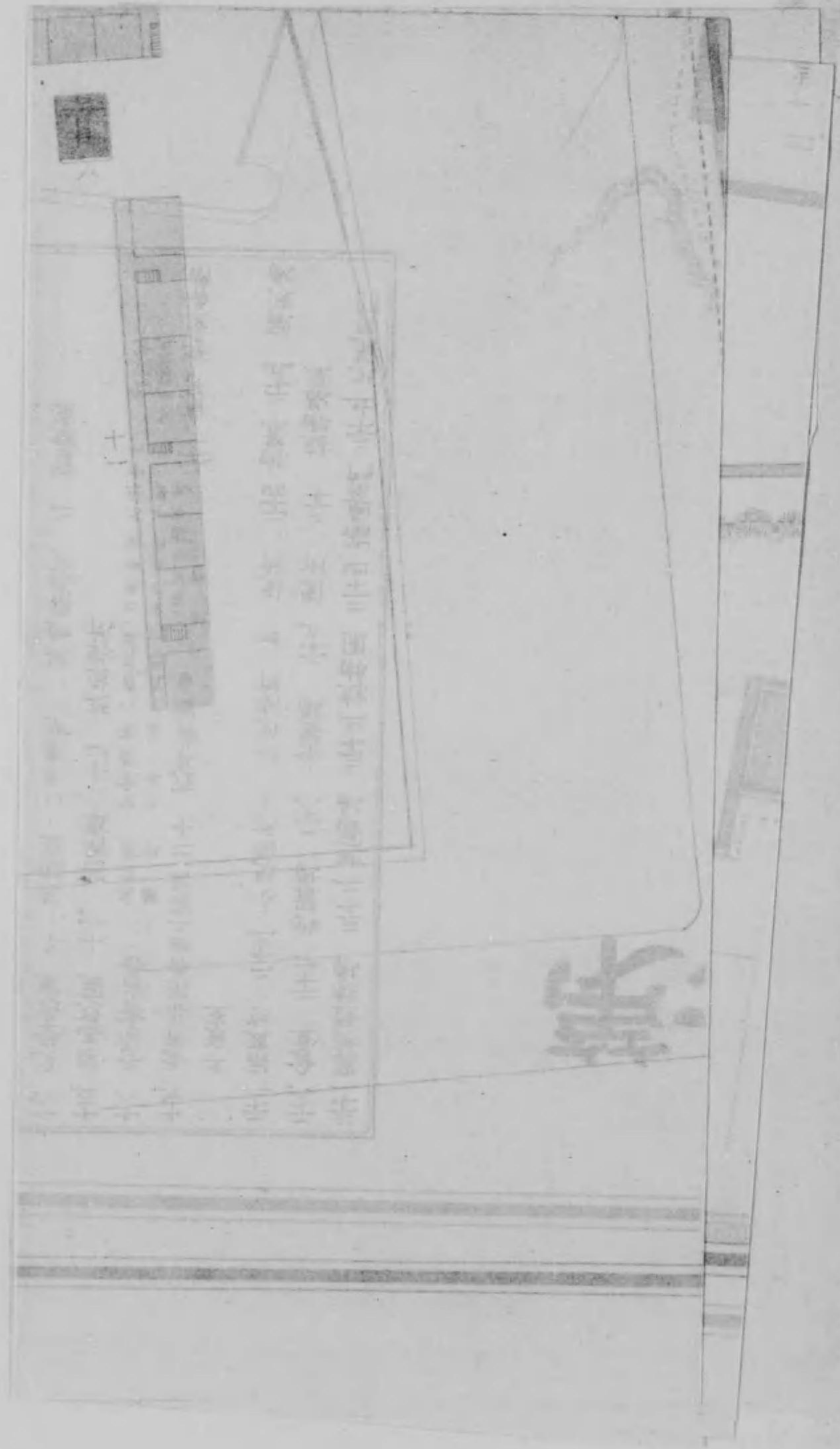
卒業生道廳府縣別表

(大正二年十一月二十日調)

北海道	東京	京都	大阪	年度別
一	六	一	三	三十七年
二	九	五	五	三十八年
一	九	五	一	三十九年
一	一三	四	二	四十年
一	二	一	七	四十一年
一	一六	三	一	四十二年
一	一八	五	二	四十三年
二	一四	二	五	四十四年
一	一七	三	三	四十五年
一	二二	三	八	四十六年
九	一三五	三一	三七	計

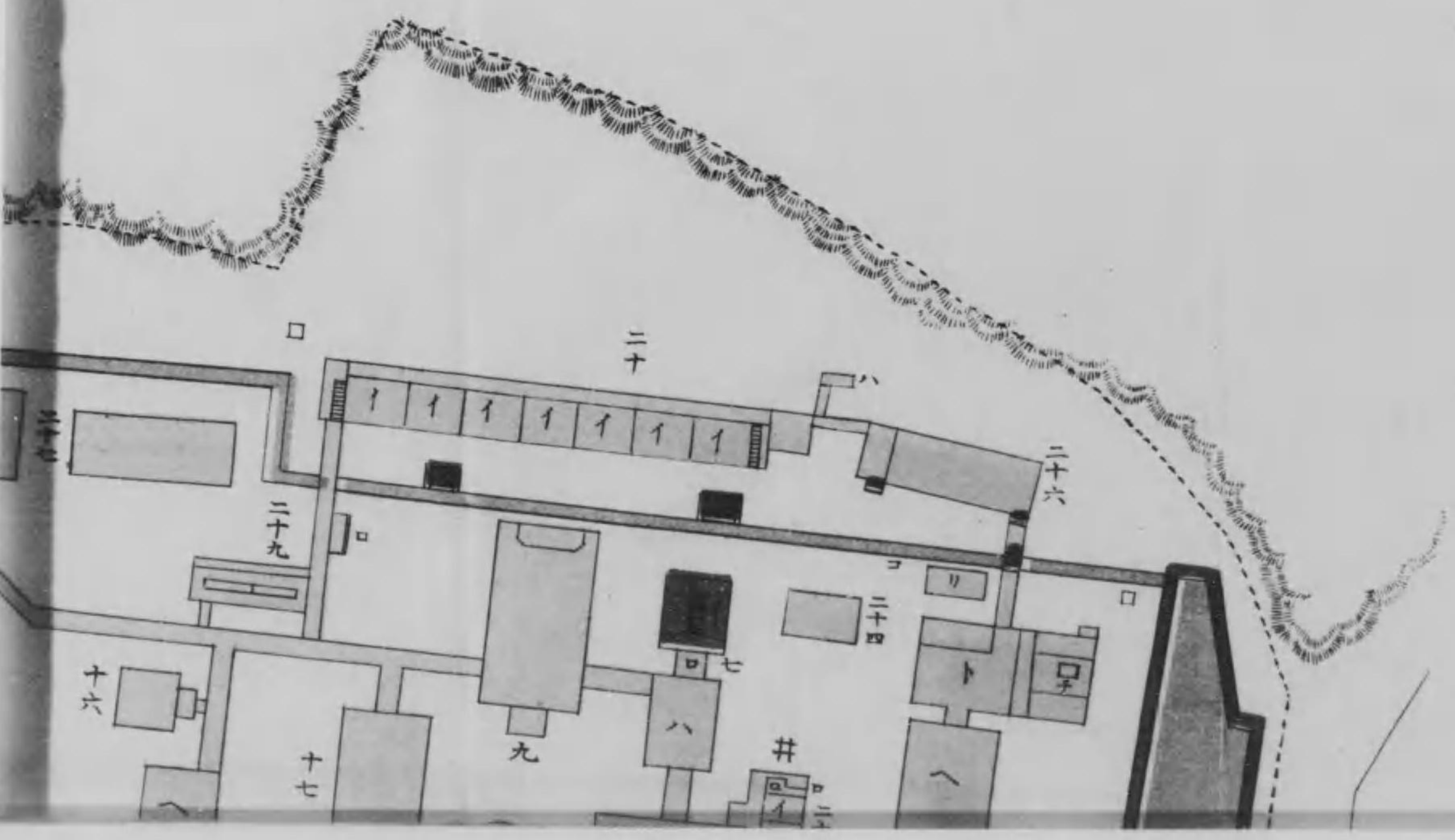
一二號寄宿舍	自習室	寢室	二階建	木造	百二十四坪
附屬	二階建	木造	百二十四坪		
盥嗽所	平家建	木造	百五十一坪		
油置所	平家建	石造	三坪		
便所	平家建	木造	四坪五合		
聊筒置場	平家建	木造	十七坪		
支關	平家建	木造	四坪		
盥嗽所	平家建	木造	九坪		
便所	平家建	木造	三坪		
一食堂	平家建	木造	二坪		
一門衛所	平家建	木造	四十八坪		
一宿直所	平家建	木造	八坪		
一宿直所	平家建	木造	八坪七合五勺		
一小使所	平家建	木造	二十五坪		

一演武場	平家建	木造	五十一坪
一物置	平家建	木造	十五坪
一植物温室	平家建	木造	十五坪
一物置	平家建	木造	三十坪
此他渡廊下等	平家建	木造	百七十七坪八合一勺六才

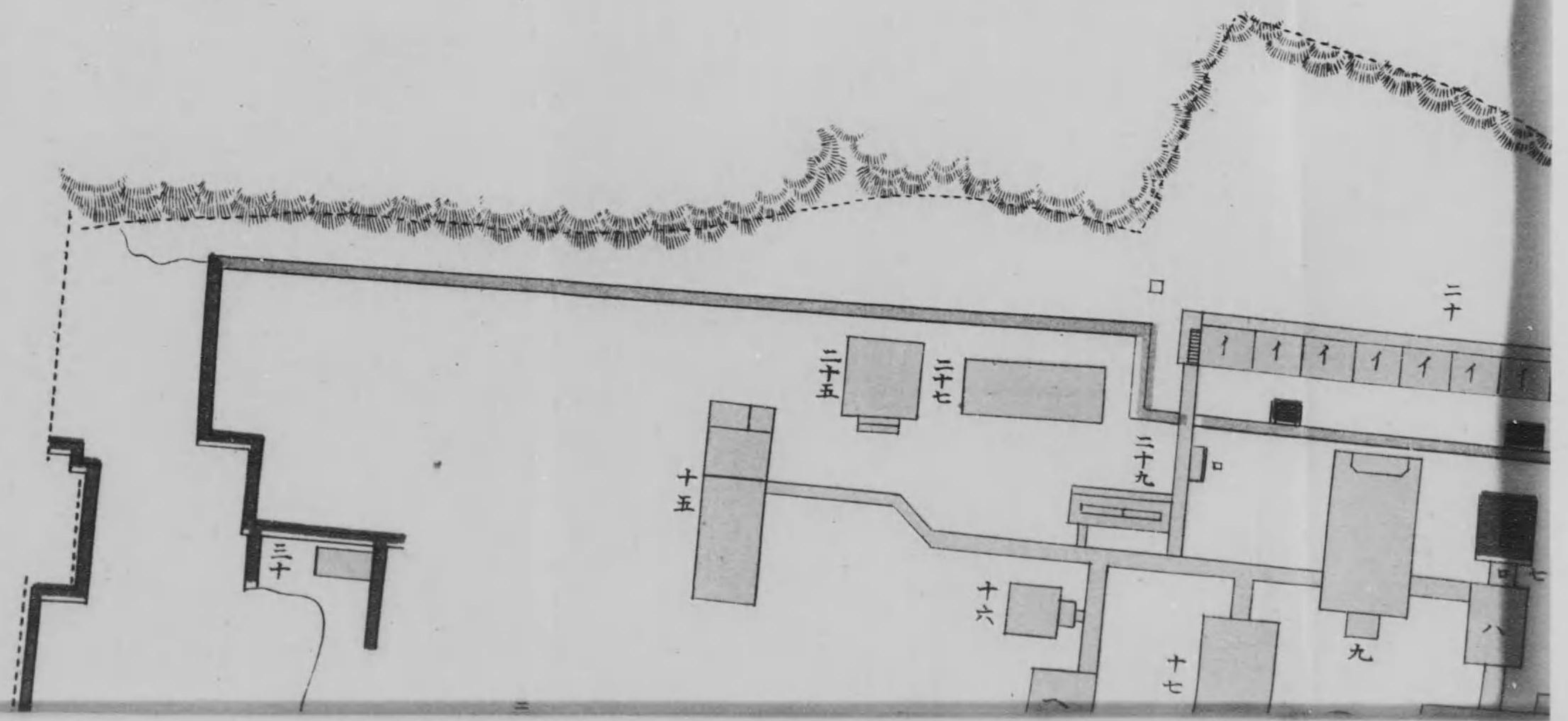
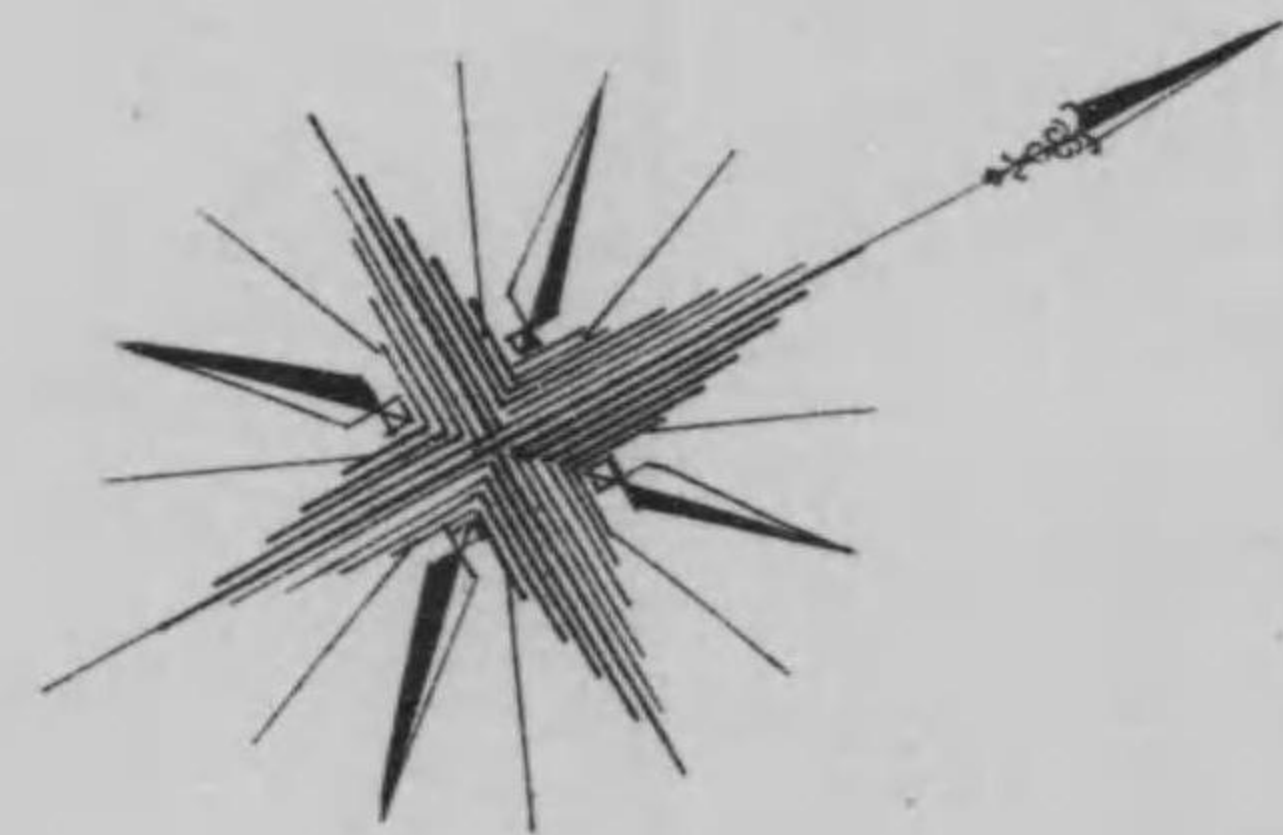


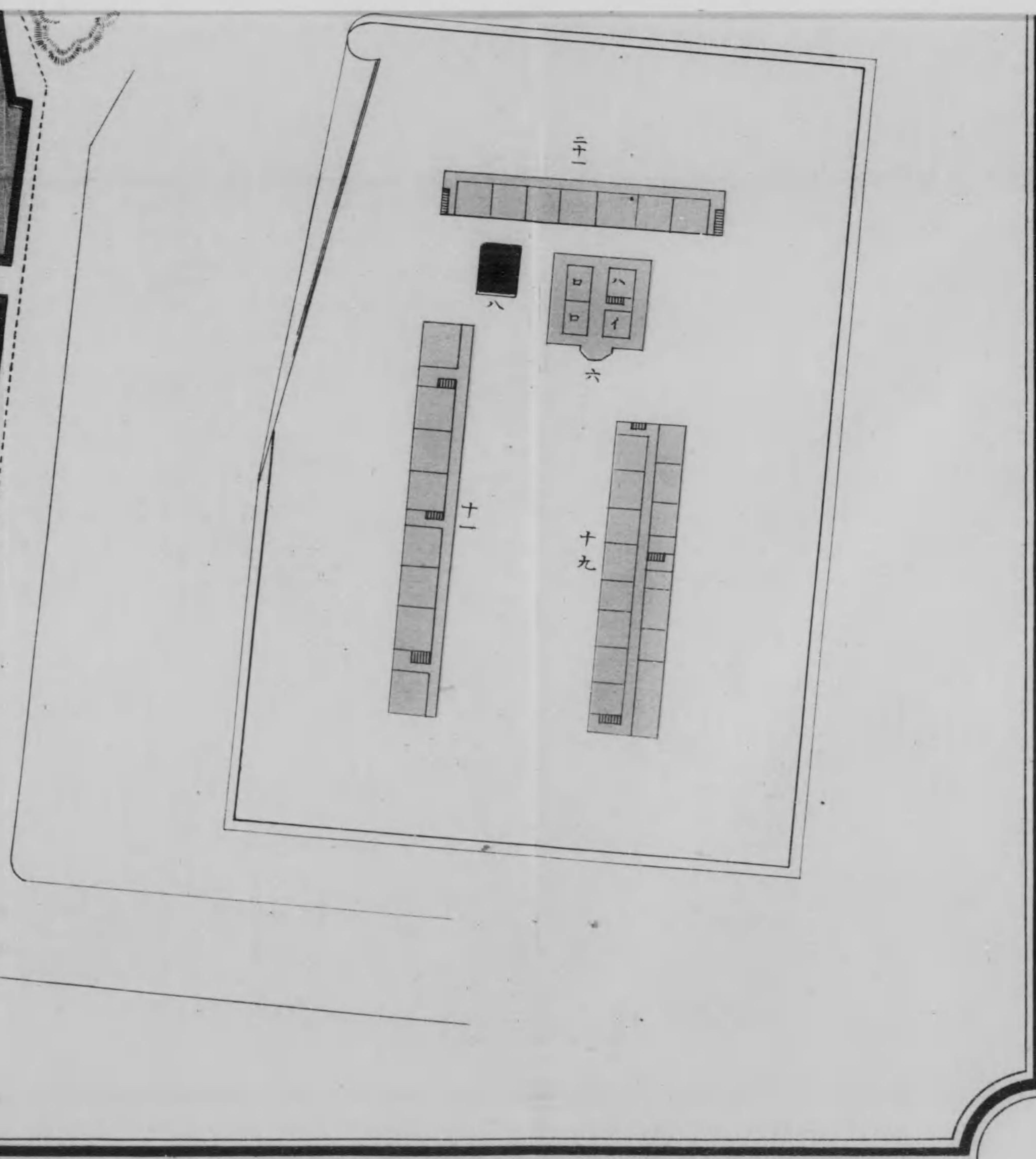
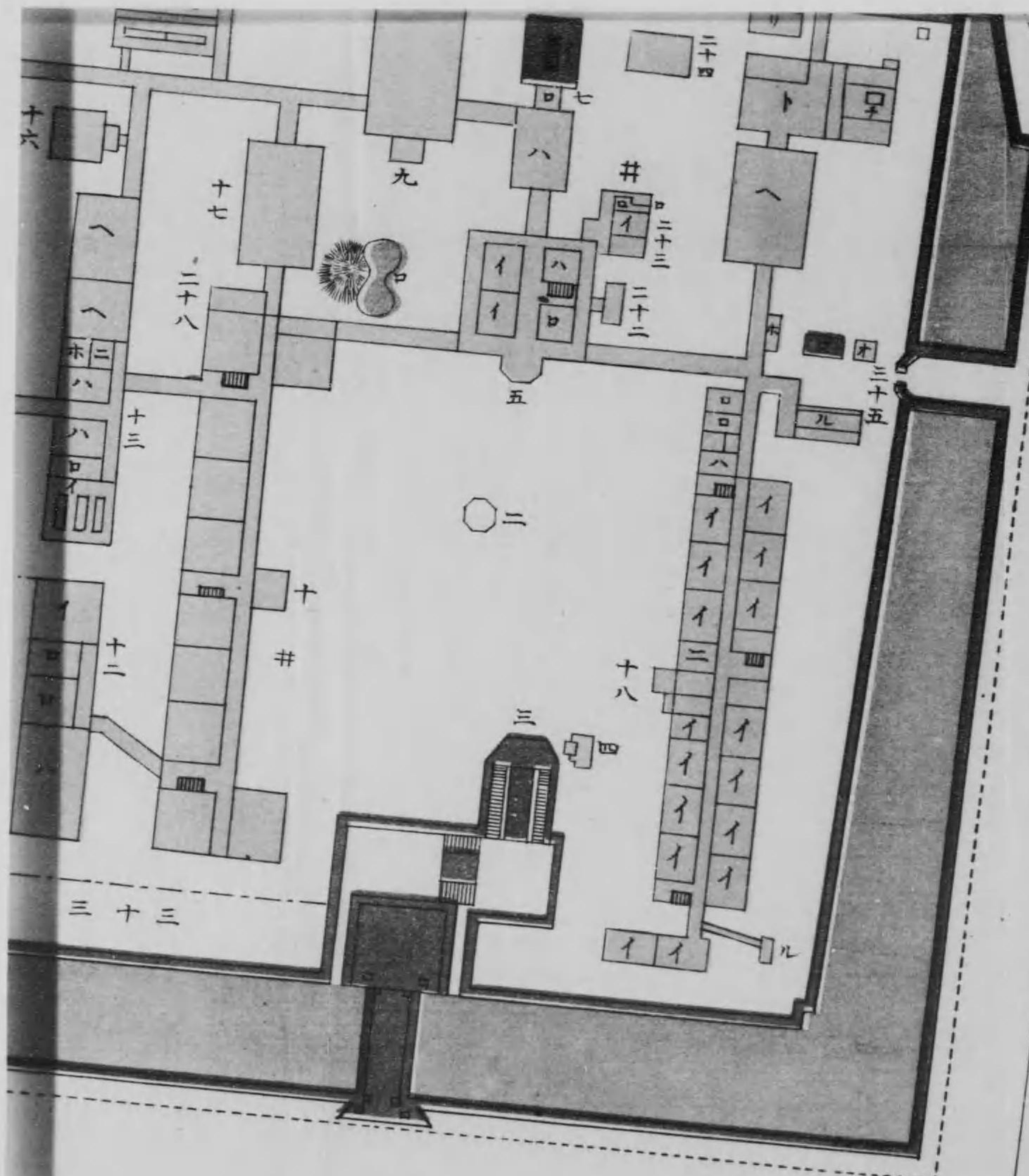
第七高等學堂造士館

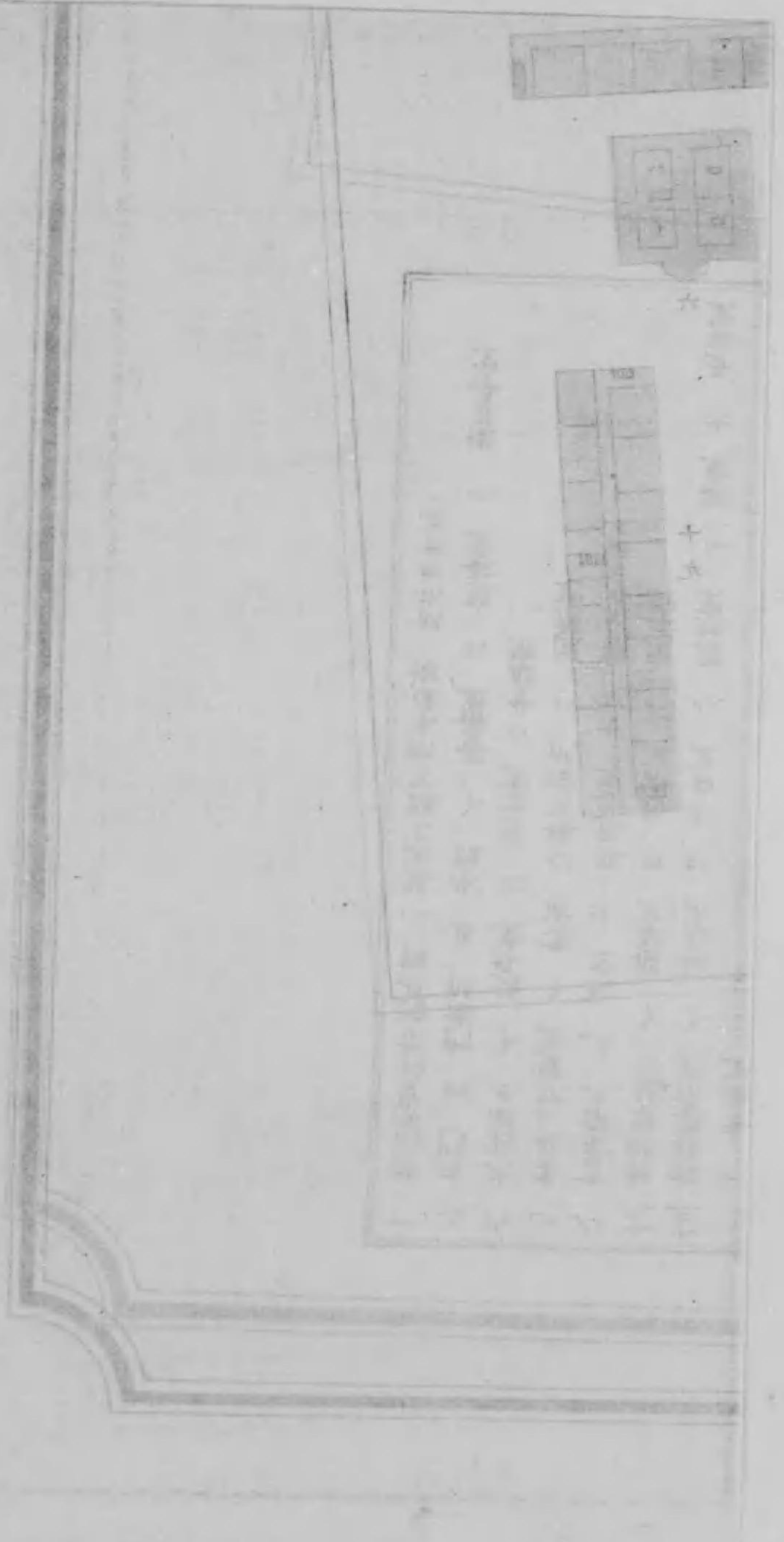
- 一 明治天皇行幸記念碑 二 皇太子殿下御手栽樹 (明治四十年)
- 三 本門 四 門衛所 五 本館 一 事務室 口 應接室 八 職員食堂
- 六 本館階上 一 校長室 口 教官室 八 會議室
- 七 書庫並閱覽室 一 書庫 口 掛頁詰所 八 閱覽室
- 八 書庫階上 九 講堂 十 普通教室 十一 普通教室階上
- 十二 博物學教室 一 講義室 口 準備室 八 標本室
- 十三 物理學教室 一 講義室 口 準備室 八 器械室 二 暗室 木 天秤室
- 一 實驗室
- 十四 化學教室 一 講義室 口 準備室 八 器械藥品室 二 實驗室
- 十五 圖畫教室 十六 器械庫 十七 生徒控所
- 十八 宅号寄宿舎 一 自習室 口 舍監室 八 醫員室 二 應接室 木 廁所 一 食堂
- 十九 宅号寄宿舎階上寢室 二十 貳号寄宿舎 一 自習室 口 醫員室 二 應接室 木 廁所 一 食堂
- 一 寢室
- 二十三 宿直所 二十三 小使詰所 一 小使詰所 口 便所 二 西物置 二 五 演武場
- 二十六 食堂 二十七 物置場 二 八 金盞場 二十九 便所 三十 植物溫室
- 三十一 器械體操場 三十二 運動場 三十三 植物園 三十四 南通用門 三十五 北通用門



學 校 造 師 全 圖







附 錄

○第七高等學校造士館學友會規則

- 第一條 本會ハ職員生徒ノ親睦ヲ圖リ知徳ヲ研キ體育ヲ獎メ力メテ身心ヲ練磨シ校風ヲ發揚スルヲ以テ目的トス
- 第二條 本會ハ第七高等學校造士館學友會ト稱ス
- 第三條 本會會員ヲ分チテ左ノ三種トス
- 一 通常會員 生徒
 - 一 特別會員 職員
 - 一 名譽會員 本會ニ對シ功勞アリシ人ニ就キ會長之ヲ推薦ス
 - 一 校外會員 本校卒業生若クハ本校ニ緣故アル者
- 第四條 本會ニ左ノ八部ヲ置ク
- 一 雜誌部
 - 一 辯論部
 - 一 端艇部

- 四 柔道部
- 五 擊劍部
- 六 野球部
- 七 庭球部
- 八 弓術部

第五條 本會ニ左ノ役員ヲ置ク

- 一 會長 校長ヲ推戴ス
 - 一 副會長 特別會員中ニ就キ會長之ヲ委囑ス
 - 一 雜誌部長 一名 委員 五名
 - 一 辯論部長 一名 委員 二名
 - 一 端艇部長 一名 委員 三名
 - 一 柔道部長 一名 委員 二名
 - 一 擊劍部長 一名 委員 二名
- 會長ヲ補佐シ兼テ役員會ヲ整理ス
- 會務一切ヲ綜理ス

- 一 野球部長 一名 委員 二名
 - 一 庭球部長 一名 委員 二名
 - 一 弓術部長 一名 委員 二名
- 部長ハ特別會員中ニ就キ會長之ヲ委囑シ委員ハ各部通常會員中ヨリ互選シ會長之ヲ任命ス
- 委員ハ其部内ノ事務ヲ分掌シ部長之ヲ監理ス
- 端艇部委員ハ本校第一部第二部第三部ヨリ各二名宛互選シ各部ニ就キ一名宛會長之ヲ任命ス
- 一 特務委員 三名

特務委員ハ本校第一部第二部第三部ヨリ各二名宛互選シ各部ニ就キ一名宛會長之ヲ任命ス

但本會他部ノ委員ニシテ之ヲ兼ヌルコトヲ得

特務委員ハ會長副會長ノ監督ヲ受ケ各部ニ屬セサル本會全体ニ關スル事務ヲ掌理ス

一 選舉ハ凡テ記名投票トス

一 事務員 若干名

特別會員中ニ就キ會長之ヲ委囑ス
會長ノ命ヲ承ケ庶務會計ヲ掌ル

第六條 部長及委員ハ其任期ヲ一ケ年トス

部長及委員ニ缺員アルトキハ臨時之ヲ補缺ス

委員ハ毎年二月改選再選スルモ妨ケナシ

第七條 通常會員ハ會費トシテ每學年金貳圓五拾錢ヲ各學期ノ初メニ
於テ授業料納付ノ際左ノ割合ヲ以テ分納スベシ但半途退學スルモ既
納ノ會費ハ之ヲ返附セス

第一學期 金九拾錢

第二學期 金八拾錢

第三學期 金八拾錢

新タニ入會スル通常會員ハ入會金トシテ金五拾錢ヲ納メ本會ハ之ヲ
以テ本會ノ準備金トス又金壹圓五拾錢ヲ端艇建造基金トシテ納付ス
ルモノトス其ノ納付方法ハ三回ニ分チ各學期ノ始ニ於テ納付スヘシ

特別會員ハ會費トシテ七八兩月ヲ除キ毎月俸給月額百分ノ一ヲ出金
スルモノトス

校外會員ハ一定ノ會費ヲ要セス

第八條 左ノ事項ハ役員會ノ決議ヲ經テ之ヲ定ム

一 各部經費豫算及臨時ノ支出

一 本會規則ノ改正

一 其他會長ニ於テ重要ト認メタル事項

凡テ役員會ノ決議ハ會長ノ認可ヲ經ルモノトス

特別會員ハ役員會ニ出席シテ意見ヲ陳ブルコトヲ得但シ決議ノ數ニ

加ハルコトヲ得ス

第九條 本會ハ修學旅行ノ際會員ノ費用ヲ補助スルコトアルヘシ

第十條 各部ノ細則ハ別ニ之ヲ規定ス

大正二年十二月二十五日印刷
大正二年十二月二十八日發行

編纂兼
發行者

第七高等學校造士館

印刷者 佐々木伊四郎

鹿兒島市金生町二十六番戶

印刷所 佐々木龍勢堂

鹿兒島市金生町二十六番戶

頁	一八
行	一五
誤	東工
正	東理

283
6

283
別庫
6

終

