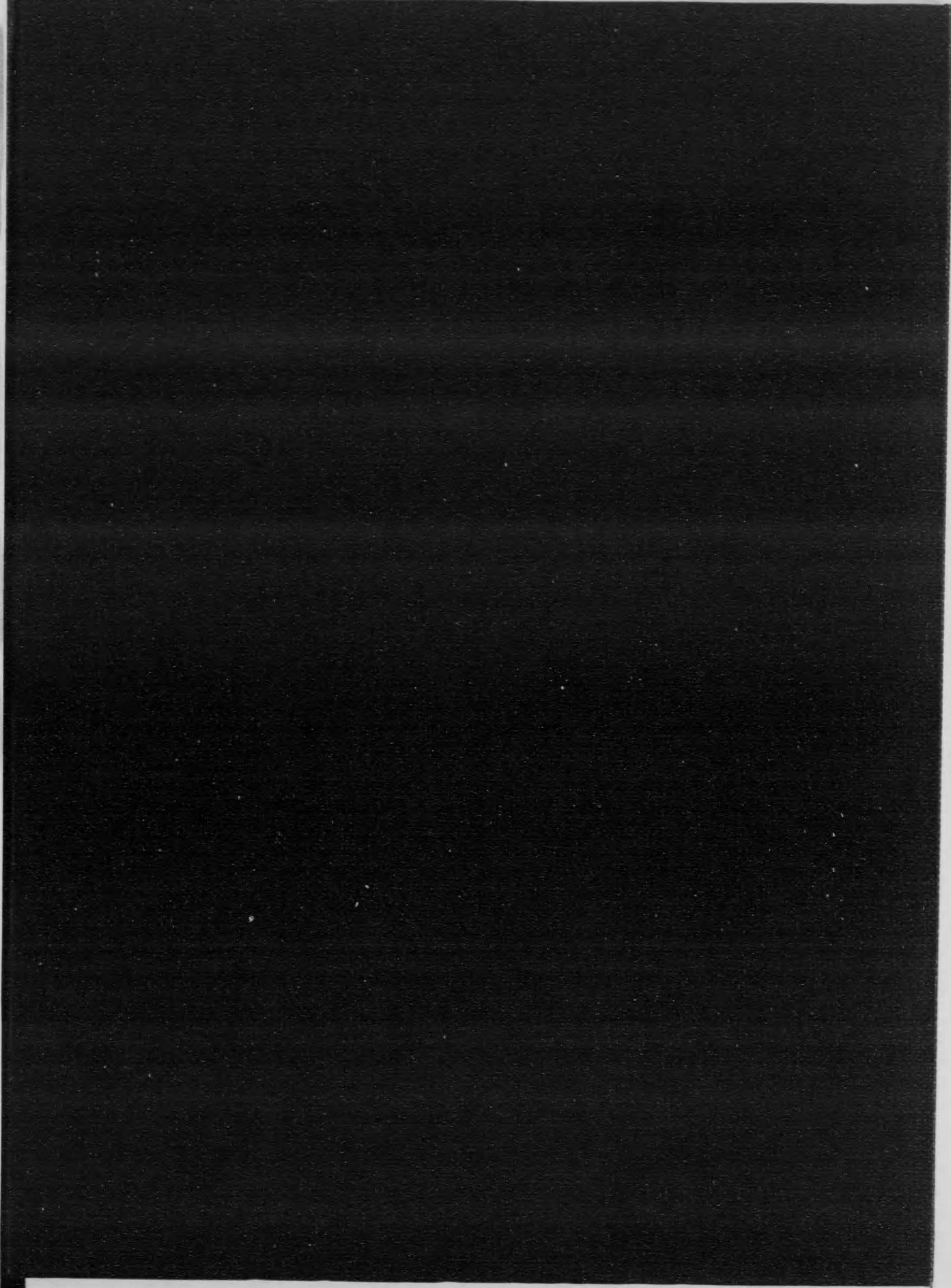




始



土56-22

明治四十四年

岐阜縣統計書

(土地戶口及其他)

卷一

岐阜縣

144
53

明治四十四年
岐阜縣統計書 卷一

(土地戸口及其他)

凡 例

一明治四十四年本縣統計書ハ次ノ四卷ヨリ成ル

第一卷 土地戸口及其他

第二卷 産 業

第三卷 教 育

第四卷 警察及衛生 [附] 裁判監獄

一本書ハ第一卷ニシテ土地戸口及其他ニ關スル事實ヲ掲載セシモノナリ

一本卷ハ明治四十四年ノ事實ヲ表章スルヲ以テ主眼トナスモ尙ホ前數年ノ事實ヲ列記シ彼此比較對照ニ便ナラシム

一本卷掲載ノ事項ヲ分テ次ノ十一部門トス

- | | | |
|-------------|----------|---------|
| (1) 土 地 | (2) 戸 口 | (3) 兵 事 |
| (4) 社 寺 | (5) 土 功 | (6) 財 産 |
| (7) 慈惠救済及褒賞 | (8) 議 會 | (9) 財 政 |
| (10) 官公吏及文書 | (11) 附 録 | |

一本卷所載ノ統計表中行政區劃ニ依ルモノハ概ネ郡市別ヲ以テ掲載スト雖モ各郡市町村ノ資力及財力ノ一斑ヲ知ルニ足ルヘキモノハ之ヲ町村別ニ掲載セリ

一表題ノ下明治何年ト記スルハ曆年ノ調何年度ト記スルハ會計年度ノ調査ニ係ルモノナリ

一數位ハ概ネ圓・石・貫・斤・反等ノ位ニ止メ以下ノ端數ハ大抵四捨五入ノ方ヲ用フ但シ小數ノ記入ヲ要スルモノハ其一位ニ(.)ヲ附シ又一位以上ノ計數ニハ三位法ニ從ヒ千位百萬位ニ(,)ヲ附ス

一表中掲載スヘキ事實ナキモノハ(-)ヲ附シ事實不詳又ハ調査未了ノモノニハ(?)ヲ記シ計數ノ單位ニ滿タサルモノハ(0)ヲ填充ス

一前記ノ例ニヨラサルモノハ各表末ニ其ノ事由ヲ附記ス

大正元年十一月二十九日

岐阜縣知事官房統計係

明治四十四年
岐阜縣統計書 卷一
(土地戶口及其他)

目次

第一 土地

地勢	1
本縣ノ位置	1
國郡市ノ面積及廣袤	1
郡市區畫	2
町市區畫	3
警察區畫	9
裁判區畫	10
稅務區畫	12
林區々畫	13
民有々租地	13
民有免租年期地	13
民有免租地	13
民有有租地郡市別	14
民有有租地町村別	14
民有免租年期地郡市別	23
民有免租地郡市別	23

第二 戶口

人口及戶數	25
戶口增加歩合	25
戶口郡市別	25
現住戶口市町村別	26
現住人年齡別	29
同上ノ性別	30
現住人ノ動態	32
同上ノ月別	32
產兒ノ身分	32
現住人死亡死因別	33
現住戶口職業別	34
在留外國人	35

第三 兵事

陸軍管區	37
徵兵	37

第四 社寺及教會

神社及神職	39
寺院及住職	39
神佛教會所教務所及觀音所	39
神佛道以外ノ教會堂及其他	39

第五 土功

土木工費事業別	41
土木費郡市別	41
道路ノ延長	42
道路ノ新開及修繕費	42
橋梁ノ個數及坪數	43
橋梁ノ新架架換及修繕費	43
築造及修繕ノ堤防溜池水路	44
同上ノ築造及修繕費	45
堤防延長並溜池及水路	45
土砂拵止個所及工費金	46
著大橋梁	46
水害	47
河川水害損失價格	48
暴風雨被害及同損失價格	48

第六 財產

縣有財產	49
郡有財	50
市町村有基本財產	50
市町村有財產	51
部落有財產	51

第七 慈善救濟及褒賞

國費救恤	53
行路病人及死亡人	53
棄兒	53
罹災救助基金支出高	53
本縣賞與施行人員	54
日本赤十字社々員	54

愛國婦人會々員	54
日本海員救濟會々員	55

第八 議 會

貴族院多額納稅者議員互選權者	57
衆議院議員及有選舉權者	57
衆議院議員選舉投票	58
縣會議員ノ一	58
縣會議員ノ二	59
郡會議員	59
市町村會議員	60

第九 財 政

公 課	61
國 稅	61
地租ノ類別	62
所得稅ノ類別	62
營業稅類別	63
酒稅類別	64
醬油稅類別	64
國稅滯納處分	65
國稅犯則者	65
本廳經費	65
縣 歲 入(決算)	66
雜種稅ノ細別	67
縣 歲 出(決算)	67
縣特別會計歲入	68
縣特別會計歲出	68
縣稅都市別	68
縣稅滯納處分	69
同上地租割都市別	70
同上營業稅都市別	70

同上雜種稅都市別	71
同上國稅營業稅附加稅都市別	72
同上國稅所得稅附加稅都市別	73
同上國稅營業稅附加稅都市別	73
同上戶數割都市別	73
郡ノ歲入(決算)	74
郡ノ歲出(決算)	75
市ノ歲入(決算)	75
市ノ歲出(決算)	76
町村ノ歲入(決算)	76
町村ノ歲出(決算)	77
普通水利組合費歲入(決算)	78
普通水利組合費歲出(決算)	79
水害豫防組合費歲入(決算)	79
水害豫防組合費歲出(決算)	80
市町村稅課率	80
市町村稅收入成績	81

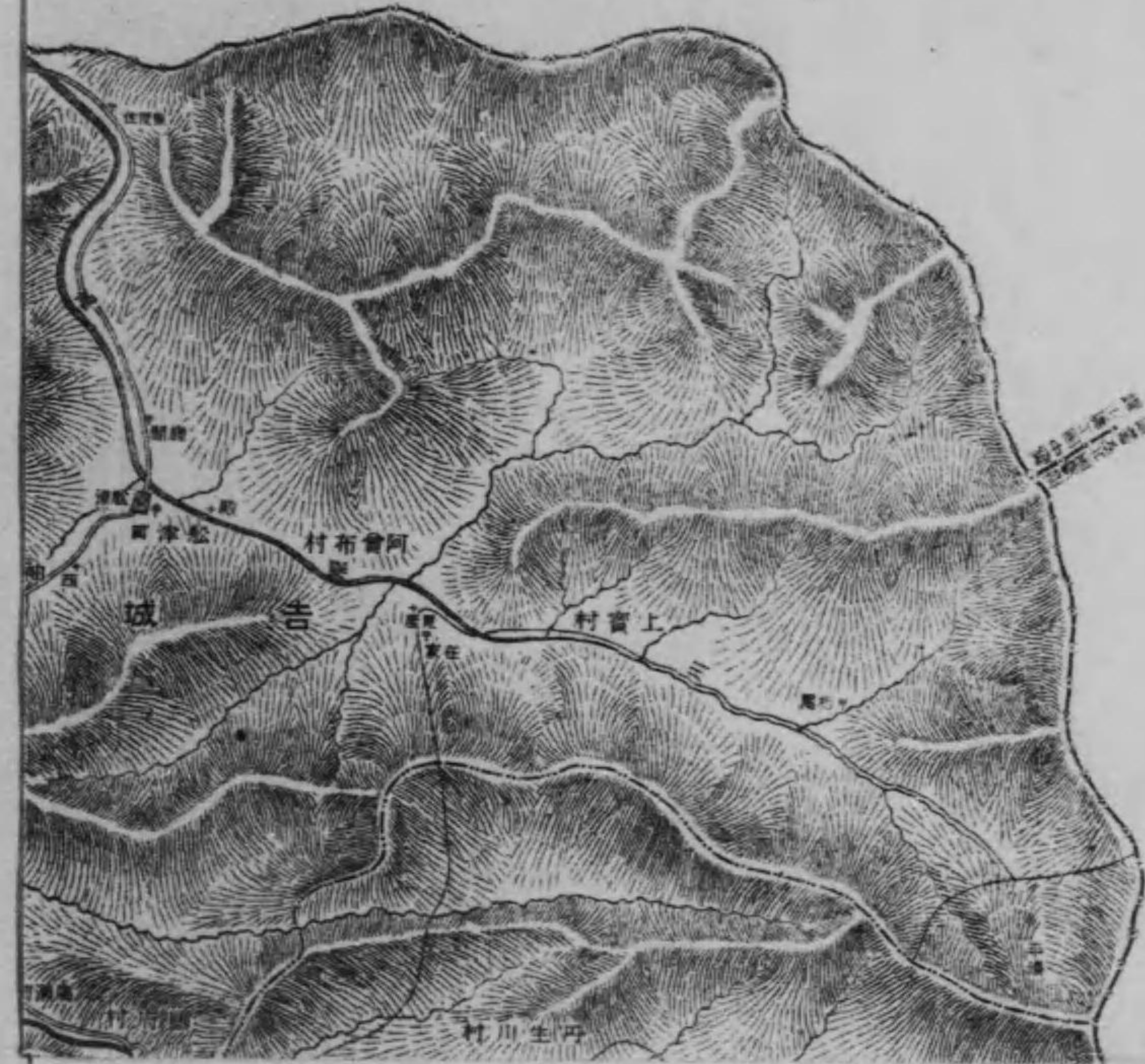
第一〇 官公吏及文書

縣官及吏員	83
郡役所吏員	84
市町村吏員	84
收發ノ文書	85

附 錄

縣治ノ沿革	87
山 嶽	88
原 野	89
河 川	90
池 沼	91
公 園	91

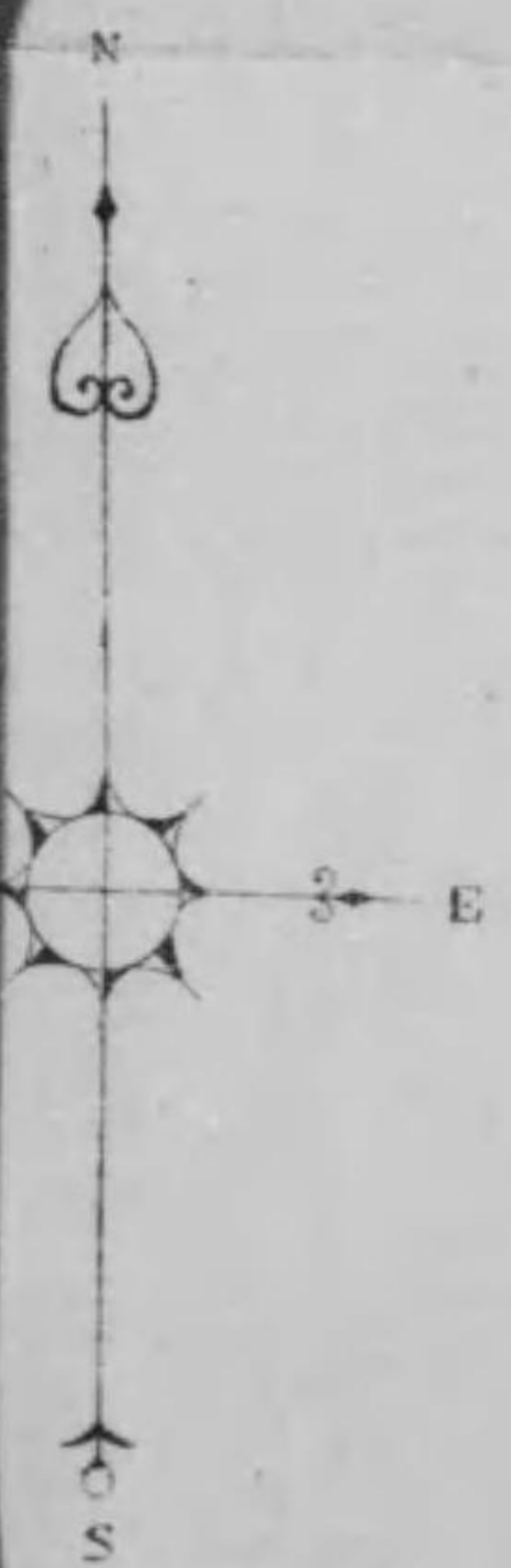
岐 山

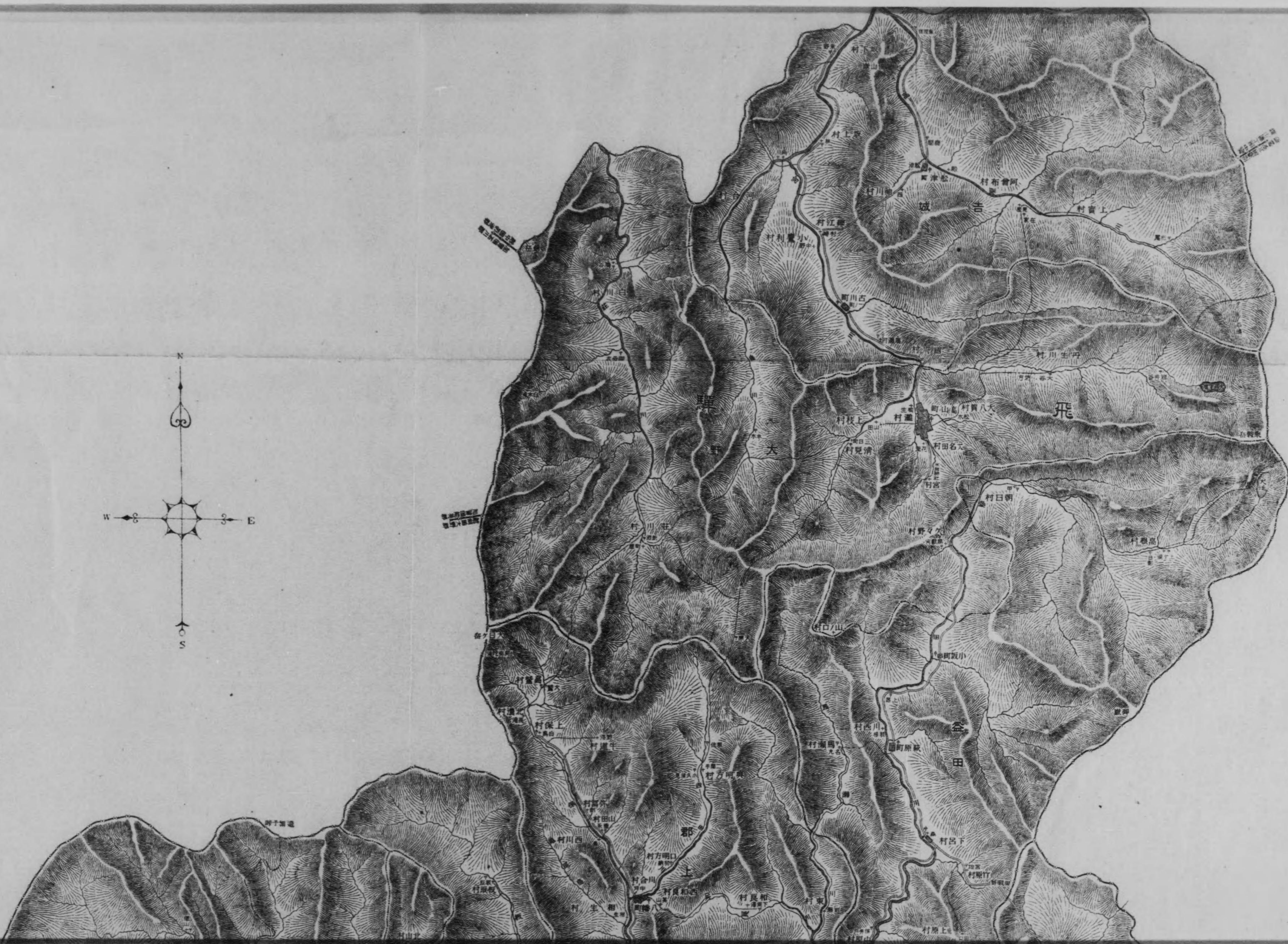
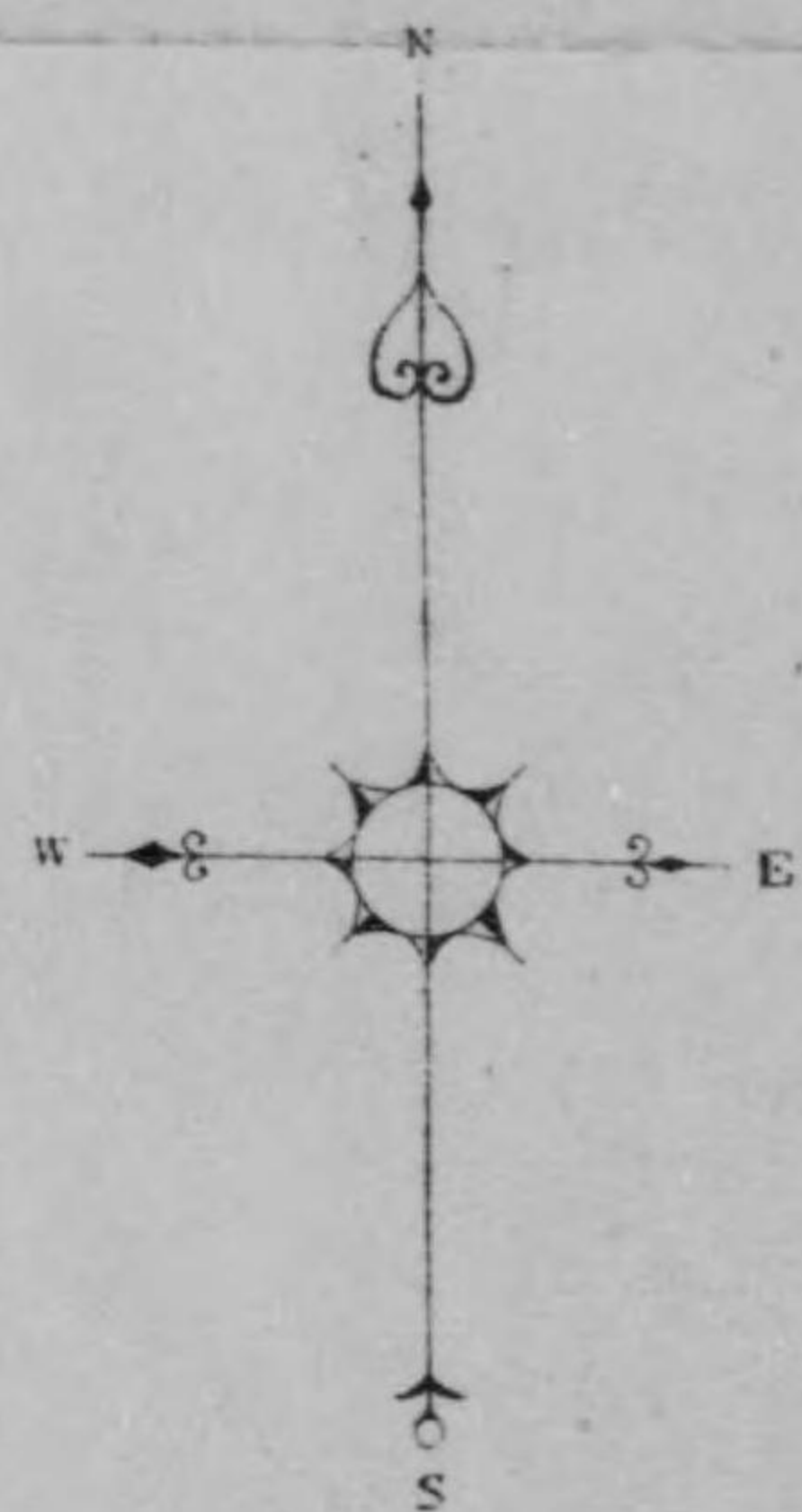


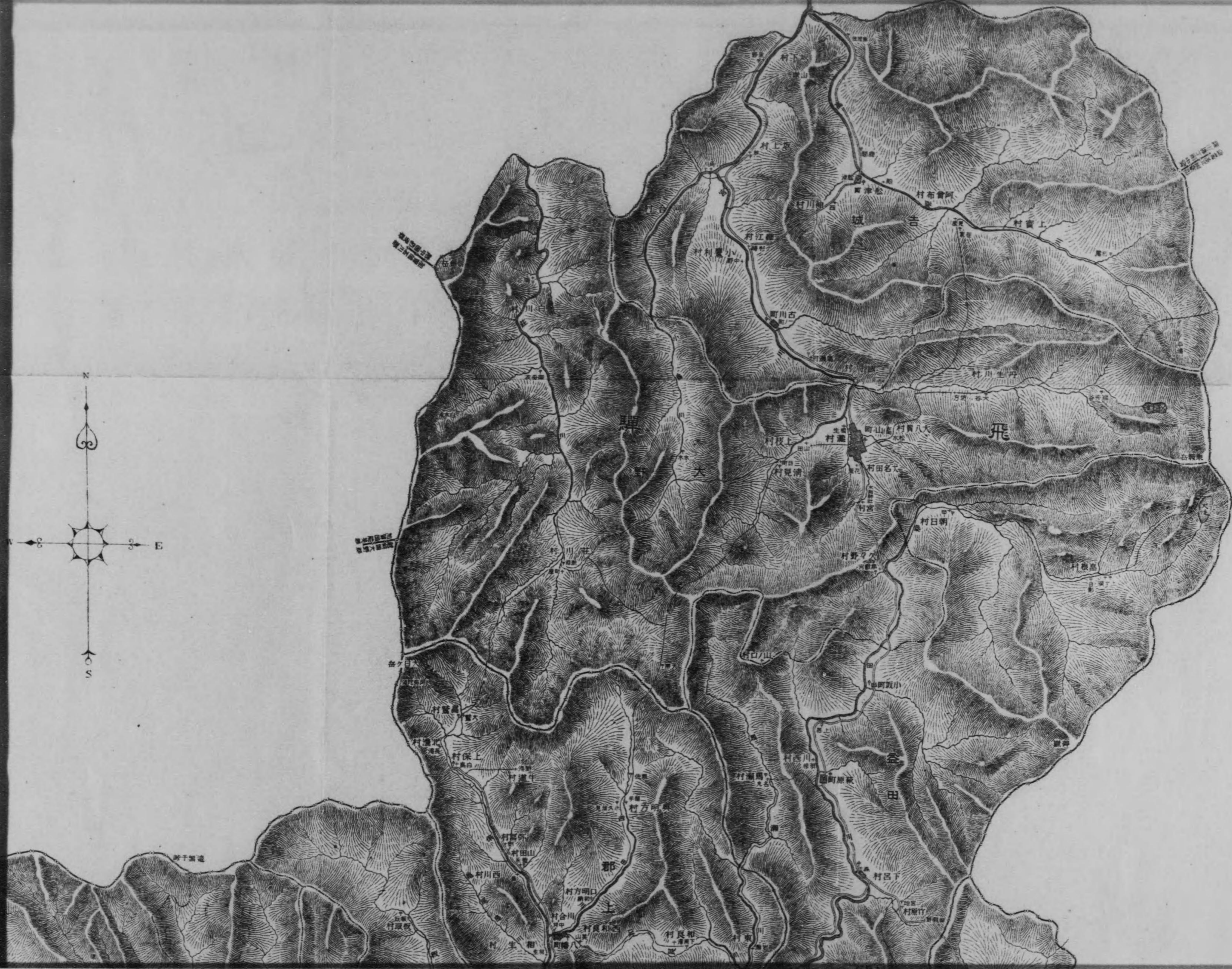
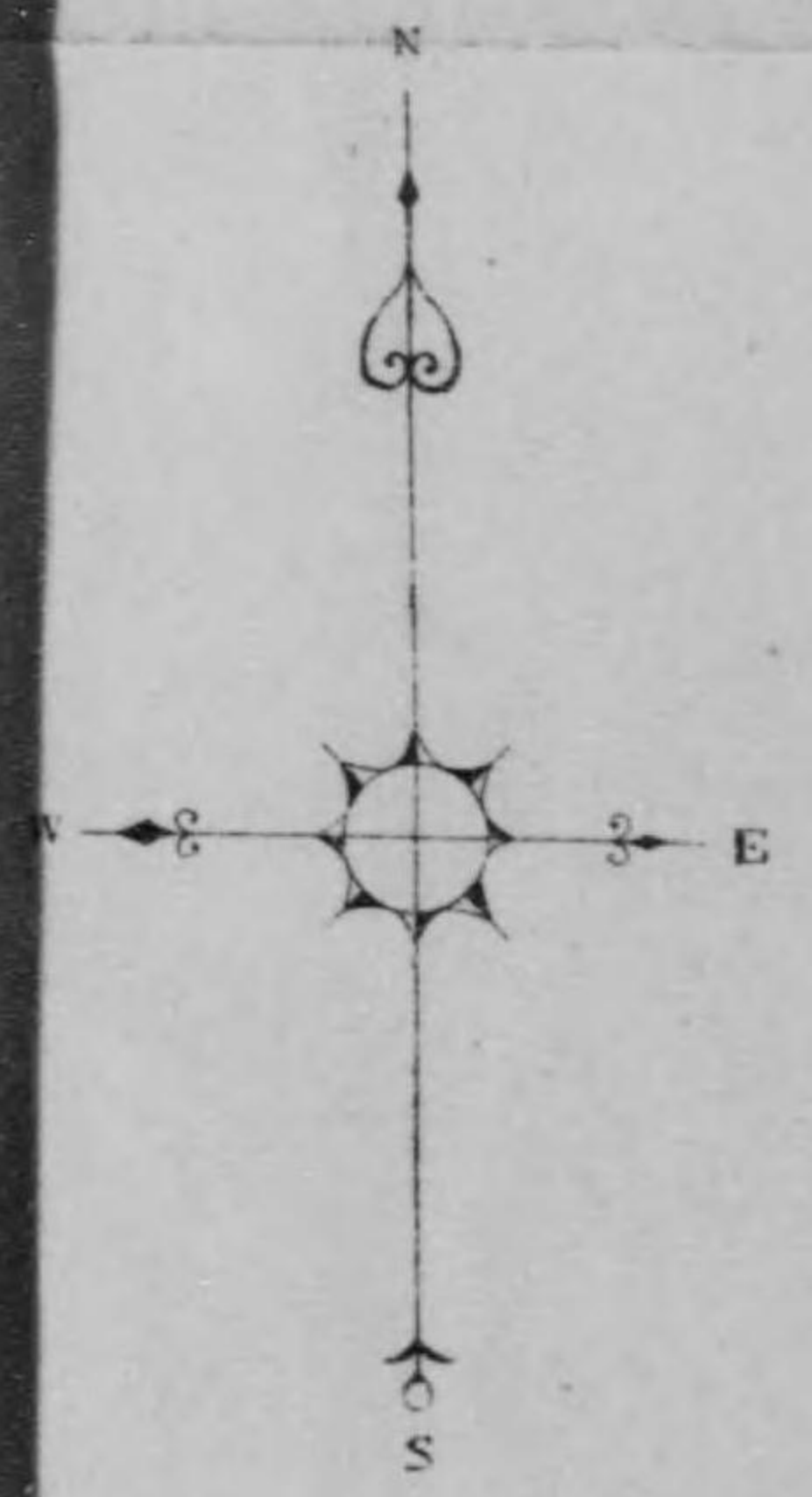
岐阜縣管內圖



岐阜縣管內圖









尺之一分万十三尺縮



凡例														
▲	+	△	□	+	+	+	+	+	+	+	+	+	+	+
▲	+	△	□	+	+	+	+	+	+	+	+	+	+	+
停車場	郵便局	町役所所在地	郡役所所在地	警察官署	郵便局	重要道	普通道	河川	鉄道	山嶽	電線	電線	電線	電線



土 地

郡 市 數	19				
同上役所數	19				
町 村 數	343				
同上役場數	340				
町村內大字數	1,595				
民有々租地	<table border="0"> <tr> <td>{反 別</td> <td>543,872_町</td> </tr> <tr> <td>{地 價</td> <td>39,438,468_円</td> </tr> </table>	{反 別	543,872 _町	{地 價	39,438,468 _円
{反 別	543,872 _町				
{地 價	39,438,468 _円				
民有免租地	<table border="0"> <tr> <td>{免租年期地</td> <td>1,302_町</td> </tr> <tr> <td>{免 租 地</td> <td>178,984</td> </tr> </table>	{免租年期地	1,302 _町	{免 租 地	178,984
{免租年期地	1,302 _町				
{免 租 地	178,984				

1
2
3
4
5

第一土地



本縣ハ東山道ノ稍西偏ニ位シ美濃飛驒ノ兩國ヲ管シ一市十八郡ヨリ成ル其ノ内一市十五郡ハ美濃ニシテ三郡ハ飛驒ニアリ

美濃國
 境界 東北ハ飛驒信濃西ハ近江南ハ伊勢尾張三河北ハ越前三野ノ面積三百二十四方里餘アリ
 地形 東北ニ廣ク西南ニ狭シ地勢亦東北ヨリ遙ニ西南ニ傾斜スル故ニ諸川皆湊合會流シテ尾張伊勢ノ間ニ注ク東及北部ハ大約山岳重疊西南部ハ平原沃野多シ
 山脈 東北ニ井手ノ小路山笠置山ニツキ山惠那嶽アリ其ノ東ニ惠那嶽ハ巨山ニシテ其脈延キテ三河ノ境ニ亘ル西ニ伊吹烏帽子三國ノ諸岳一帯ノ山脈ヲナシ養老多度ノ諸山脈ハ綿亘起伏シ南伊勢ニ入り大日嶽毘沙門嶽屏風嶽明神山等ノ諸高山ハ越前ヨリ來ル所ノ山脈ニ連リ北方ニ時チ傍支四出セリ
 水脈 木曾川ハ源ヲ信濃國ニ發シ美濃ニ入りテ飛驒國ヨリ來レル飛驒川ヲ合セ尾張ノ國境ニ沿ヒ西南ニ流レ長良川ハ郡上郡高鷲村大字鷲見ヨリ出テ西南ニ注キ揖斐川ハ揖斐郡鹽山谷ニ發シ南流シテ長良川ト相伴ヒテ縣界ヲ流レ共ニ伊勢ノ海ニ入ル
 地質 東北山多シト雖モ砂礫礫礫ノ地少ナク土壤概シ黑黃且花崗岩ノ碎粉ヲ混スルモノ往々アリ中央ヨリ西南ハ黃壤地土間々軟砂ノ交ルアリ土地膏腴ニシテ五穀皆宜シ桑麻茶綿藍等亦多ク種藝ス

飛驒國
 境界 東ハ信濃ニ接シ北ハ越中ニ交リ西ハ加賀越前ニ界シ南ハ美濃ノ北端ト彼此出入ス面積五百九方里餘アリ
 地形 最モ高ク峻嶺圍繞シ連山怒濤ノ如ク河水ハ激流奔飛シテ舟楫ノ便ニ乏シク諸水皆南北ニ分流セリ
 山脈 乘鞍嶽ハ益田郡ノ東端ニ聳エ國中第一ノ高山ニシテ三郡ニ踞踞シ東ハ信濃南ハ美濃ノ諸山ニ連リ北ハ鎗ヶ岳笠ヶ岳拔戸中俣北俣等ノ諸岳ト一大脈ヲナシテ越中ニ亘リ西ハ國中ニ數脈ヲ分ツ川上位山等ノ諸山モ其傍支ニ屬ス三方崩四海波高砂等ノ諸山ハ皆白山ノ支脈ニシテ國ノ西邊ニ横亘シ北ニ趨ク者ハ越中ニ入り南ニ走ルモノハ越前及美濃ノ界ヲ畫ル
 水脈 益田川ハ乘鞍嶽ニ發シ南ニ流レ美濃ニ入りテ飛驒川トナリ宮川ハ川上岳ヨリ發源シ北ニ向ヒ越中ノ境ニ至リ高原川ト相會シ神通川ト稱セリ白山ハ二源アリ共ニ大野郡ノ西隅ニ出テ北走シ越中ノ境ニ入りテ射水川ト稱ス
 地質 土地概シ礫礫ニシテ耕地ノ如キハ山腹或ハ溪間ニ點ニシ區域頗ル狭少ナリ加フルニ地氣高寒ニシテ米穀ニ乏シト雖モ各地真材鑛藏ニ富ミ蠶桑ノ業亦盛ナリ

本縣ノ位置

在 郡 名		種 所 ノ 經 緯 度					
地 名	經 緯 度	方位	地 名	經 緯 度	方位	地 名	緯 度
美濃國 岐阜市	東經 136.40	東	美濃國惠那郡中津町	東經 137.37	南	美濃國海津郡大江村	北緯 35.8
	北緯 35.21	西	美濃國揖斐郡坂内村	東經 136.17	北	飛驒國吉城郡船津町	北緯 36.29

國郡ノ面積及廣袤

國 郡 市	面 積	廣			袤		
		方 位	地 名	里 程	方 位	地 名	里 程
全 管	833.75	極 東	惠那郡 中津町	29.22	極 南	海津郡 大江村	36.06
美濃國	324.60	同 西	同 坂内村	29.22	同 北	海津郡 大江村	23.02

國郡ノ面積及廣袤 (續)

Table with columns for Prefecture/City (國郡市), Area (面積), Direction (方位), Name (地名), and Distance (里程). Lists various prefectures like Aomori, Iwate, and Miyagi with their respective areas and distances.

郡市區畫 (明治四十四年)

Table showing district and city boundaries for the 44th year of Meiji. Columns include Prefecture/City (郡市), District/City (郡市區), Number of Towns (町數), Number of Villages (村數), Number of Large Villages (大字數), Number of Households (戶數), and Population (人口).

郡市區畫 (續)

Table showing district and city boundaries (continued). Columns include Prefecture/City (郡市), District/City (郡市區), Number of Towns (町數), Number of Villages (村數), Number of Large Villages (大字數), Number of Households (戶數), and Population (人口).

町村區畫 (明治四十四年)

Table showing town and village boundaries for the 44th year of Meiji. Columns include Town/Village Name (町村名), Location (町村役場位置), Name (名稱), Number of Households (員數), and Large Villages (大字). Lists specific towns and villages like Aomori City and various districts.

町村區畫 (續)

Table with columns: 郡町村名, 町村役場位置, 大字 (名, 稱, 員數), 郡町村名, 町村役場位置, 大字 (名, 稱, 員數). Rows include 羽 駒塚村, 江古真村, 瀬津村, etc.

町村區畫 (續)

Table with columns: 郡町村名, 町村役場位置, 大字 (名, 稱, 員數), 郡町村名, 町村役場位置, 大字 (名, 稱, 員數). Rows include 和合村, 結村, 安井村, etc.

町村區畫 (續)

Table with columns: 郡町村名, 町村役場位置, 大字 (名, 稱, 員數), 郡町村名, 町村役場位置, 大字 (名, 稱, 員數). Rows include 高富町, 岩野田村, 殿美村, etc.

町村區畫 (續)

Table with columns: 郡町村名, 町村役場位置, 大字 (名, 稱, 員數), 郡町村名, 町村役場位置, 大字 (名, 稱, 員數). Rows include 太田町, 坂祝村, 加茂野村, etc.

町村區畫 (續)

Table of town and village boundaries for page 8, listing names, locations, and counts.

町村區畫 (續)

Table of town and village boundaries for page 9, listing names, locations, and counts.

警察區畫 (明治四十四年十二月末日現在)

Table of police districts with columns for name, location, district name, number of villages, households, and population.

警察區畫 (續)

Table with columns: 署名, 所在地, 所 (郡市町村名), 町村數, 戶數, 人口. Lists police districts like 金山分署, 太田警察署, etc.

裁判區畫 (明治四十四年十二月末日現在)

Table with columns: 所名, 所在地, 所 (郡市町村名), 市町村數, 戶數, 人口. Lists judicial districts like 岐阜區裁判所, 竹ヶ鼻出張所, etc.

裁判區畫 (續)

Table with columns: 所名, 所在地, 所 (郡市町村名), 市町村數, 戶數, 人口. Lists judicial districts like 洞戸出張所, 關出張所, 神淵出張所, etc.

裁判區畫 (續)

Table with columns: 所名, 所在地, 所轄 (郡, 町, 村, 名), 市町村數, 戶數, 人口. Lists various court districts and their administrative details.

表中×印ハ一村ニシテニヶ所ニ分轄セラル、モノナリ

稅務區畫 (明治四十四年十二月末日現在)

Table with columns: 稅務署, 所在地, 所轄 (郡, 市, 町, 村, 數), 戶數, 人口. Lists tax districts and their administrative details.

林區々畫 (明治四十四年十二月末日現在)

Table with columns: 小林區, 所在地, 所轄 (郡, 町, 村, 名), 町村數, 戶數, 人口. Lists forest districts and their administrative details.

×印ハ一村ニシテニヶ所ニ分轄セラル、モノナリ

民有々租地 (一月一日現在)

Table with columns: 年次, 田, 畑, 宅地. Sub-columns for 反別, 地價. Shows land rental prices over time.

本表中計ト内譯數ト符合セサルハ反又ハ圓位以下切捨テタルニヨル

民有免租年期地 (一月一日現在)

Table with columns: 年次, 田, 畑, 宅地, 山林原野及牧場其他, 計. Shows land rental exemption statistics.

本表中計ト内譯數ト符合セサルハ反又ハ圓位以下切捨テタルニヨル

民有免租地 (一月一日現在)

Table with columns: 年次, 學校敷地, 鄉村社地, 墳墓地, 川池水路, 堤塘, 保安林道, 路其他, 計. Shows land rental exemption statistics for various land types.

本表中計ト内譯數ト符合セサルハ反又ハ圓位以下切捨テタルニヨル

民有々租地郡市別

(明治四十五年一月一日現在)

Table with 12 columns: 郡市, 田 (反別, 地價), 畑 (反別, 地價), 宅地 (反別, 地價), 山林 (反別, 地價), 原野 (反別, 地價), 其他 (反別, 地價), 計 (反別, 地價). Rows include 岐阜市, 稲葉郡, 津島郡, etc.

民有々租地市町村別

(明治四十五年一月一日現在)

Table with 12 columns: 郡市町村名, 田 (反別, 地價), 畑 (反別, 地價), 宅地 (反別, 地價), 山林 (反別, 地價), 原野 (反別, 地價), 其他 (反別, 地價), 計 (反別, 地價). Rows include 岐阜市, 稲葉郡, 加納町, etc.

民有々租地市町村別

(續)

Table with 12 columns: 郡市町村名, 田 (反別, 地價), 畑 (反別, 地價), 宅地 (反別, 地價), 山林 (反別, 地價), 原野 (反別, 地價), 其他 (反別, 地價), 計 (反別, 地價). Rows include 前宮村, 鷺沼村, 各務村, etc.

民有々租地市町村別 (續)

Table with columns for 市町村名, 田, 畑, 宅地, 山林, 原野, 其他, 計. Rows include 養老郡, 高田町, 養老村, 廣幡村, 上多度村, 下多度村, 池邊村, 笠郷村, 小多村, 日吉村, 牧田村, 一之瀬村, 多時村, 不破郡, 垂井町, 宮代村, 表佐原村, 合原里村, 静里村, 荒崎村, 宇留生村, 赤坂村, 青墓村, 府中村, 岩手村, 関原村, 玉手村, 安八郡, 大垣町, 北抗瀬村, 中川村, 南平野村, 北平野村, 神戶町, 下三和村, 三和合村.

民有々租地市町村別 (續)

Table with columns for 市町村名, 田, 畑, 宅地, 山林, 原野, 其他, 計. Rows include 安井村, 多島村, 墨島村, 名森村, 川並村, 牧村, 大蔵町, 仁木村, 福東村, 洲本村, 浅草村, 南抗瀬村, 掛斐郡, 掛斐町, 掛和村, 北方村, 横谷村, 長瀬村, 富秋村, 豊水村, 大野村, 大川村, 豊村, 西郡村, 清水村, 八幡村, 本郷村, 池田村, 宮他村, 養基村, 小島村, 春日村, 久瀬村, 坂内村, 山崎村, 本巢郡, 北方町, 藤田村, 文珠村, 綱代村, 西郷村, 七郷村, 合津村.

民有々租地市町村別

(續)

Table with columns for 郡市町村名, 田, 畑, 宅地, 山林, 原野, 其他, 計. Rows include 木田村, 穂積村, 牛牧村, etc.

民有々租地市町村別

(續)

Table with columns for 郡市町村名, 田, 畑, 宅地, 山林, 原野, 其他, 計. Rows include 武西郷村, 東武郷村, 南武郷村, etc.

民有々租地市町村別 (續)

Table with columns for village names (郡市町村名), land types (田, 畑, 宅, 地, 山, 林, 原, 野, 其他), and prices (反別, 地價). Rows include villages like 田原村, 富岡村, 宮田村, etc.

民有々租地市町村別 (續)

Table with columns for village names (郡市町村名), land types (田, 畑, 宅, 地, 山, 林, 原, 野, 其他), and prices (反別, 地價). Rows include villages like 土岐津町, 泉村, 明世村, etc.

民有々租地市町村別 (續)

Table with columns for 郡市町村名, 田, 畑, 宅地, 山林, 原野, 其他, 計. It lists land rental statistics for various municipalities in the Gifu region.

民有免租年期地郡市別 (明治四十五年一月一日現在)

Table showing the number of land parcels with rent exemptions for different periods across various municipalities in the Gifu region as of January 1, 1914.

本表中計ノ内譯數ト符合セザルハ反又ハ圓位未滿ヲ切捨テヌルニヨル

民有免租地郡市別 (明治四十五年一月一日現在)

Table showing the total area of land with rent exemptions for various municipalities in the Gifu region as of January 1, 1914, categorized by land use type.

本表中計ノ内譯數ト符合セザルハ反又ハ圓位未滿ヲ切捨テヌルニヨル

表一 戶口總數及人口總數

年次	戶數	人口總數	本籍人口	現住人口
1946	194,282	1,115,677	1,115,677	1,065,642
1947	194,282	1,115,677	1,115,677	1,065,642
1948	194,282	1,115,677	1,115,677	1,065,642
1949	194,282	1,115,677	1,115,677	1,065,642
1950	194,282	1,115,677	1,115,677	1,065,642
1951	194,282	1,115,677	1,115,677	1,065,642
1952	194,282	1,115,677	1,115,677	1,065,642
1953	194,282	1,115,677	1,115,677	1,065,642
1954	194,282	1,115,677	1,115,677	1,065,642
1955	194,282	1,115,677	1,115,677	1,065,642
1956	194,282	1,115,677	1,115,677	1,065,642
1957	194,282	1,115,677	1,115,677	1,065,642
1958	194,282	1,115,677	1,115,677	1,065,642
1959	194,282	1,115,677	1,115,677	1,065,642
1960	194,282	1,115,677	1,115,677	1,065,642

表二 戶口動態

年次	出生	死亡	結婚	離婚
1946	36,192	23,190	9,367	1,308
1947	36,192	23,190	9,367	1,308
1948	36,192	23,190	9,367	1,308
1949	36,192	23,190	9,367	1,308
1950	36,192	23,190	9,367	1,308
1951	36,192	23,190	9,367	1,308
1952	36,192	23,190	9,367	1,308
1953	36,192	23,190	9,367	1,308
1954	36,192	23,190	9,367	1,308
1955	36,192	23,190	9,367	1,308
1956	36,192	23,190	9,367	1,308
1957	36,192	23,190	9,367	1,308
1958	36,192	23,190	9,367	1,308
1959	36,192	23,190	9,367	1,308
1960	36,192	23,190	9,367	1,308

戶口

本籍人口 1,115,677

現住人口 1,065,642

現住戶數 194,282

現住人動態	出生	36,192
	死亡	23,190
	結婚	9,367
	離婚	1,308
	其他	4,103

第二 戶 口

人口及戶數

(十二月末日現在)

年 次	本 籍 人			現 住 人			現 住 戶 數
	男	女	計	男	女	計	
明治四十四年	569,544	546,133	1,115,677	538,190	527,452	1,065,642	194,282
明治四十三年	561,189	538,301	1,099,490	532,417	521,090	1,053,507	192,552
明治四十二年	556,826	534,181	1,091,007	526,991	515,735	1,042,726	190,759
明治四十一年	532,849	510,196	1,043,045	519,108	509,607	1,028,715	189,384
明治四十年	540,486	520,600	1,061,086	525,568	508,594	1,034,162	188,146

戶口增加歩合

年 次	現住人口千人 = 付増加率	本籍人口男 百 = 付 女	現住人口男 百 = 付 女	現住戸數千戸 = 付増加率	一戸平均人口
明治四十四年	11.39	95.8	98.0	8.98	5.4
明治四十三年	9.79	95.9	97.8	9.31	5.4
明治四十二年	13.62	98.6	97.8	7.26	5.4
明治四十一年	(-) 5.26	95.7	98.1	6.57	5.4
明治四十年	3.27	96.3	96.7	? 0.14	5.5

明治四十一年ニ於テ人口減少セシハ人口調査ヲ極メテ嚴密ニ施行セシ爲メ各町村ニ於テ從來本籍又ハ現住人口中ニ重複算入セシモノヲ整理シ削除シタルニヨル

戶口郡市別

(明治四十四年十二月末日現在)

郡 市	本 籍 人			現 住 人			現 住 戶 數
	男	女	計	男	女	計	
岐 阜	16,445	16,722	33,167	23,300	22,387	45,687	9,944
稻 葉	48,013	47,065	95,078	44,459	44,961	89,420	15,757
羽 島	32,619	32,773	65,392	28,288	29,749	58,037	10,674
海 津	17,182	16,730	33,912	14,427	14,435	28,862	5,224
養 老	20,198	19,484	39,682	18,210	18,131	36,341	6,974
不 破	18,294	18,043	36,337	16,245	16,572	32,817	6,494
安 保	38,836	37,992	76,828	35,820	35,844	71,664	13,338
掛 本	33,285	31,403	64,688	28,379	27,682	56,061	10,869
山 武	29,127	27,901	57,028	25,396	25,423	50,819	9,171
郡 上	18,275	17,617	35,892	16,463	16,265	32,728	6,013
加 茂	52,290	50,344	102,634	49,157	48,379	97,536	17,014
可 兒	35,899	31,792	67,691	33,288	30,157	63,445	10,815
土 岐	40,261	38,323	78,584	38,274	37,235	75,509	13,193
嘉 田	21,835	20,922	42,757	20,542	20,229	40,771	7,726
大 野	29,809	28,280	58,089	30,587	29,053	59,640	10,802
吉 野	46,409	45,297	91,706	46,723	46,440	93,163	17,143
大 吉	17,063	15,821	32,884	16,704	15,599	32,303	5,266
合 計	29,051	26,853	55,904	27,162	26,198	53,360	9,879
	24,653	22,771	47,424	24,766	22,713	47,479	7,986
合 計	569,544	546,133	1,115,677	538,190	527,452	1,065,642	194,282

現住戸口市町村別

(明治四十四年十二月末日現在)

Table with columns for 現住 (Current Residence) and 住 (Residence), subdivided by 人 (Person) and 戸 (Household). Rows list municipalities like 岐阜市, 稲葉郡, etc., with their respective population and household counts.

現住戸口市町村別

(續)

Continuation of the table from page 26, listing municipalities like 安南郡, 井川郡, etc., with their respective population and household counts.

現住戸口市町村別 (續)

Table showing population statistics for various municipalities in the current residence. Columns include municipality names, sex (male/female), total population, and household counts.

現住戸口市町村別 (續)

Table showing population statistics for various municipalities in the current residence. Columns include municipality names, sex (male/female), total population, and household counts.

現住人年齢別 (明治四十四年十二月末日現在)

Table showing population statistics by age group. Columns include age ranges (e.g., 5 years and under, 5-10 years, etc.) and population counts.

現住人年齡別 (續)

郡 市	生 產 年 齡		第 二 次 不 生 產 年 齡								年 齡 評 定	合 計
	五十歲以上五十五歲未滿	五十五歲以上六十歲未滿	六十歲以上六十五歲未滿	六十五歲以上七十歲未滿	七十歲以上七十五歲未滿	七十五歲以上八十歲未滿	八十歲以上八十五歲未滿	八十五歲以上九十歲未滿	九十歲以上			
岐 阜	2,254	3,158	1,806	1,039	568	305	144	46	26	—	45,687	
稻 葉	3,608	3,795	2,790	2,142	1,371	818	401	137	21	13	89,420	
羽 島	2,444	2,570	1,976	1,498	957	606	320	108	17	—	58,037	
海 津	1,282	1,446	1,020	770	485	321	160	—	12	—	28,862	
養 老	1,683	1,749	1,294	978	626	372	180	52	1	—	36,341	
不 破	1,446	1,542	1,166	848	546	341	148	42	27	—	32,817	
安 八	3,174	3,217	2,496	1,737	1,095	641	292	95	22	—	71,664	
掛 斐	2,377	2,520	2,002	1,366	865	504	221	72	12	27	56,061	
本 巢	2,094	2,266	1,749	1,226	799	463	204	68	8	—	50,819	
山 縣	1,226	1,284	1,104	806	507	263	127	39	8	9	32,728	
武 儀	3,817	3,985	3,111	2,483	1,330	828	369	107	30	14	97,536	
郡 上	2,467	2,498	2,202	1,726	1,107	618	360	132	25	1	63,445	
加 茂	3,182	3,178	2,481	1,932	1,254	827	326	95	18	—	75,509	
可 兒	1,736	1,669	1,423	987	650	355	153	32	5	26	40,771	
土 岐	2,596	2,388	1,704	1,207	772	467	218	67	5	—	59,640	
惠 那	4,015	3,697	3,035	2,272	1,517	1,055	511	140	55	23	93,163	
益 田	1,328	1,361	1,140	970	581	362	199	52	18	3	32,303	
大 野	1,351	2,299	1,953	1,584	849	509	264	98	19	93	53,360	
吉 城	1,914	2,007	1,613	1,256	719	382	215	90	17	33	47,479	
合 計	44,994	45,629	36,065	26,827	16,598	10,037	4,812	1,521	356	242	1,065,642	

同 上 の 性 別 (明治四十四年十二月末日現在)

郡 市	性 別	年 齡 別									
		五歲未滿	五歲以上十歲未滿	十歲以上十五歲未滿	十五歲以上二十歲未滿	二十歲以上二十五歲未滿	二十五歲以上三十歲未滿	三十歲以上三十五歲未滿	三十五歲以上四十歲未滿	四十歲以上四十五歲未滿	四十五歲以上五十歲未滿
岐 阜	男	2,705	2,537	2,363	2,056	1,851	1,819	1,897	1,509	1,249	1,225
	女	2,581	2,338	2,127	1,925	1,814	1,780	1,722	1,496	1,188	1,159
稻 葉	男	6,640	5,161	4,802	4,223	3,351	3,252	3,159	2,677	2,046	2,032
	女	6,483	5,140	4,374	4,092	3,468	3,342	3,326	2,769	2,021	1,966
羽 島	男	4,280	3,158	3,015	2,487	2,102	2,067	1,953	1,735	1,276	1,310
	女	4,271	3,270	2,969	2,469	2,411	2,263	2,094	1,785	1,327	1,294
海 津	男	2,093	1,661	1,488	1,348	1,094	917	902	861	711	695
	女	2,087	1,626	1,400	1,312	1,109	989	850	868	661	645
養 老	男	2,545	2,060	1,845	1,656	1,367	1,274	1,280	1,179	772	857
	女	2,392	2,045	1,690	1,569	1,296	1,285	1,407	1,098	875	904
不 破	男	2,272	1,784	1,611	1,546	1,209	1,182	1,102	1,042	806	786
	女	2,214	1,816	1,650	1,406	1,241	1,230	1,213	1,035	803	763
安 八	男	5,038	4,006	3,605	3,157	2,771	2,558	2,596	2,327	1,918	1,728
	女	4,914	3,757	3,432	3,096	2,932	2,735	2,639	2,330	1,771	1,585
掛 斐	男	3,932	3,315	3,116	2,637	2,063	1,957	1,972	1,797	1,359	1,309
	女	4,039	3,081	2,902	2,533	2,001	1,976	1,910	1,690	1,216	1,290
本 巢	男	3,835	3,051	2,739	2,377	1,774	1,828	1,693	1,480	1,191	1,085
	女	3,838	2,911	2,665	2,246	1,962	1,796	1,799	1,483	1,115	1,074
山 縣	男	2,399	1,928	1,768	1,582	1,220	1,201	1,167	1,118	797	728
	女	2,410	1,941	1,710	1,473	1,209	1,114	1,167	989	737	697
武 儀	男	7,236	5,868	5,128	4,427	3,696	3,580	3,667	3,225	2,141	2,139
	女	7,121	5,565	5,185	4,321	3,790	3,522	3,565	3,109	2,140	2,037
郡 上	男	4,391	3,463	3,367	3,078	2,525	2,397	2,381	2,043	1,732	1,726
	女	4,373	3,440	3,264	2,772	2,404	2,118	2,052	1,919	1,504	1,360

欠

現住戸口職業別

(續)

職業別	本 業				副 業				合 計				
	戸 數	男	女	口 計	戸 數	男	女	口 計	戸 數	男	女	口 計	
商 業	物品販賣	17,287	43,463	41,176	84,639	12,460	25,447	22,319	47,666	29,747	68,910	63,495	132,405
	仲立及仲買	878	2,138	1,955	4,093	1,113	2,171	1,585	3,756	1,991	4,309	3,540	7,849
	金融及保險業	648	554	552	1,106	322	627	511	1,138	970	1,181	1,063	2,244
	旅人宿及飲食店等客ノトスル業	3,565	8,016	10,304	18,320	1,172	2,121	2,543	4,664	4,737	10,137	12,847	22,984
	物品貸業其他ノ物品預り業人事業ノ周旋業	382	795	769	1,564	325	658	481	1,139	707	1,453	1,250	2,703
其他ノ商業	1,172	2,993	2,956	5,949	2,159	4,528	3,789	8,317	3,331	7,521	6,745	14,266	
計	23,932	57,989	57,712	115,671	—	—	—	—	—	—	—	—	—
交 通 業	5,191	12,810	11,410	24,220	10,718	19,460	12,751	32,211	15,909	32,270	24,161	56,431	
公務及自由業	6,739	15,810	13,906	28,558	1,935	3,909	2,548	6,457	8,674	19,727	16,454	36,181	
日雇及労働者	6,142	14,818	13,740	3,883	6,259	13,298	11,986	25,284	12,401	28,116	25,726	53,842	
家事使用人	1,502	1,670	2,213	8,002	346	652	615	1,267	1,848	2,322	2,828	5,150	
雜 業	1,515	3,984	4,018	8,002	722	1,590	1,455	3,045	2,237	5,574	5,473	11,047	
無職業及職業不詳	土地家屋年金等ノ収入スルモノ	1,386	3,295	3,550	6,845	—	—	—	—	1,386	3,295	3,550	6,845
	救助ヲ受ケルモノ	184	298	272	480	—	—	—	—	184	208	272	4
	其他職業不詳	998	2,039	2,427	4,466	—	—	—	—	998	2,039	2,427	4,466
計	2,73	649	17	1,266	—	—	—	—	2,73	649	617	1,266	
合 計	107,028	537,473	526,796	1,064,269	—	—	—	—	—	—	—	—	
明治四十三年	192,552	530,152	520,738	1,050,890	—	—	—	—	—	—	—	—	
明治四十二年	190,759	526,991	515,735	1,042,726	—	—	—	—	—	—	—	—	
明治四十一年	187,355	512,659	499,001	1,011,660	—	—	—	—	—	—	—	—	

副業戸數ニ合計ヲ附メサルハ其數重複スルガ故ナリ

在 留 外 國 人

(十二月末日現在)

國 籍	明 治 四 十 四 年			明 治 四 十 三 年			明 治 四 十 二 年		
	男	女	計	男	女	計	男	女	計
英 吉 利	2	3	5	2	3	5	2	3	5
瑞 典	—	—	—	—	—	—	3	1	4
メ キ シ コ	—	—	—	—	—	—	2	—	2
計	2	3	5	2	3	5	7	4	11

欠

隊員口氣表

日	隊員姓名										備註	
	1	2	3	4	5	6	7	8	9	10		
1												
2												
3												
4												
5												
6												
7												
8												
9												
10												
11												
12												
13												
14												
15												
16												
17												
18												
19												
20												
21												
22												
23												
24												
25												
26												
27												
28												
29												
30												
31												

人員表

姓名	第一中队			第二中队			第三中队			備註
	姓	名	號	姓	名	號	姓	名	號	
1										
2										
3										
4										
5										
6										
7										
8										
9										
10										
11										
12										
13										
14										
15										
16										
17										
18										
19										
20										
21										
22										
23										
24										
25										
26										
27										
28										
29										
30										
31										

兵 事

日	時間	地點	事項	備註
1				
2				
3				
4				
5				
6				
7				
8				
9				
10				
11				
12				
13				
14				
15				
16				
17				
18				
19				
20				
21				
22				
23				
24				
25				
26				
27				
28				
29				
30				
31				

第三 兵 事

陸 軍 管 區

(明治四十四年十二月末日現在)

師 管	旅 團	聯 隊 區	郡 市 名	町 村 數	戶 數	人 口
第三師管	第五旅管	名古屋	土岐郡	17	10,802	59,640
			岐阜・稻葉・揖斐・本巢・山縣・武儀・郡上・加茂・可兒ノ一市八郡	184	100,502	551,976
第十五師管	第三十旅管	桑名	羽島・海津・養老・不破・安八ノ五郡	80	42,704	227,721
第九師管	第十七旅管	飯田	惠那郡	30	17,143	93,163
	第三十一旅管	富山	益田・大野・吉城ノ三郡	34	23,131	133,142

岐阜衛戍病院ハ稻葉郡北長森村歩兵第六十八聯隊ニ在リ
岐阜聯隊區司令部ハ岐阜市金岡町ニ在リ

徵 兵

(明治四十四年)

郡 市	徵 集 人 員	徵 集 延 期 及 猶 豫 人 員	徵 集 免 除 人 員	兵 役 免 除 人 員	現 役 ナ 終 了 ヲ ル 人 員	現 役 中 人 員	其 他	計
岐 阜	139	78	45	17	2	1	1	283
稻 葉	477	180	174	30	2	10	—	873
羽 島	365	121	142	19	4	10	3	664
海 津	200	72	57	7	1	1	2	340
養 老	163	49	85	13	1	3	—	314
不 破	108	62	51	76	9	—	2	308
安 八	366	165	172	32	—	6	—	741
揖 斐	315	101	115	14	—	8	1	554
本 巢	270	95	103	17	—	10	1	496
山 縣	173	48	57	14	—	5	—	297
武 儀	488	111	199	33	—	8	2	841
郡 上	368	87	140	31	—	7	1	634
加 茂	419	94	138	28	—	9	—	688
可 兒	223	58	75	15	—	4	—	375
土 岐	301	77	128	32	1	—	—	539
惠 那	548	140	131	34	—	2	3	858
益 田	176	30	50	20	—	3	—	279
大 野	307	76	101	23	6	—	1	514
吉 城	262	54	76	35	3	—	—	430
合 計	5,668	1,698	2,039	490	29	87	17	10,028

第三編

附錄

項目	單位	數量	備註
國幣社	2		
縣社	5		
鄉社及村社	2,352		

項目	數量	備註
神職	196	
寺院	2,182	
住職	2,003	

社 寺

神 社	國幣社	2
	縣社	5
	鄉社及村社	2,352

神 職 196

寺 院 2,182

住 職 2,003

第四 社寺及教會

神社及神職

(十二月末日現在)

年次	社						招魂社	神職						
	國幣社	縣社	郷社	村社	境外無格社	計		國幣社	縣社	郷社	村社	無格社	計	招魂社
明治四十四年	2	5	178	2,174	3,255	5,614	2	6	9	143	35	1	194	2
明治四十三年	2	5	178	2,199	3,492	5,876	2	6	9	139	35	1	190	2
明治四十二年	2	5	178	2,215	3,607	6,007	1	5	8	148	54	1	216	1
明治四十一年	2	5	178	2,240	3,923	6,348	1	5	9	145	55	—	214	1
明治四十年	2	5	178	2,255	4,017	6,457	1	5	9	144	52	—	210	1

寺院及住職

(十二月末日現在)

年次	寺院										住職									
	天臺	眞言	淨土	臨濟	曹洞	黃檗	眞宗	日蓮	時宗	計	天臺	眞言	淨土	臨濟	曹洞	黃檗	眞宗	日蓮	時宗	計
明治四十四年	45	75	145	569	244	24	1,032	45	3	2,182	40	67	134	509	214	22	983	31	3	2,003
明治四十三年	45	75	145	569	244	24	1,032	45	3	2,182	41	69	136	511	212	22	990	31	3	2,015
明治四十二年	45	75	144	569	243	24	1,031	45	3	2,179	40	71	139	513	215	21	991	33	3	2,026
明治四十一年	45	75	144	571	243	24	1,031	43	3	2,179	46	78	142	523	218	20	989	34	3	2,053
明治四十年	46	79	143	571	243	24	1,031	43	3	2,183	31	69	120	472	228	21	993	35	3	1,972

神佛教會所教務所及說教所

(明治四十四年十二月末日現在)

教派	教會所	教務所	教派	教會所	教務所	說教所	
							神道
	御嶽教	12	—	臨濟	2	5	4
	金光教	7	—	曹洞	4	5	—
	神智教	5	—	淨土	2	5	8
	丸山教	4	—	眞言	2	6	1
	大社教	2	—	天臺	2	3	1
	大成教	2	1	日蓮	1	2	—
	其他	3	7	黃檗	—	1	—
	計	87	8	時宗	—	1	—
				計	15	34	30

神佛道以外ノ教會堂及其他

(明治四十四年十二月末日現在)

種別	教會堂	講義所	說教所	宣布者			信者
				本邦人	外國人	計	
日本基督教會	—	5	—	2	2	4	116
日本聖公會	2	3	—	4	3	7	133
スカンデナビアン、ソヤバン、フライアンス	1	—	2	1	1	2	58
合計	3	8	2	7	6	13	307

會場及各項 四 項

臨時及臨時

項目	金額	備註
臨時會場
臨時各項

臨時及臨時

項目	金額	備註
臨時會場
臨時各項

臨時及臨時

項目	金額	備註
臨時會場
臨時各項

臨時及臨時

項目	金額	備註
臨時會場
臨時各項

土 功

土 木 工 費	縣 事 業	383,156 ^円
	郡 事 業	167,886
	市 町 村 事 業	372,369
	水 利 組 合 事 業	76,332
	協 議 費 事 業	34,082
	合 計	1,033,825

風 害 失 額 水 損 價	公 共 的 營 造 物	223,445 ^円
	私 的 財 產	675,911
	合 計	899,356

第五 土 功

土木工費事業別

(明治四十三年度)

種 別	通 常 土 木 費				災 害 土 木 費			合 計
	新築改築 工事費	修繕工事費	雜 支 出	計	復舊工事費	雜 支 出	計	
縣 事 業	95,340	159,604	44,643	299,587	83,569	—	83,569	383,156
郡 事 業	53,039	57,938	11,051	122,028	45,214	644	45,858	167,886
市 事 業	5,850	2,971	1,705	10,526	—	—	—	10,526
町 村 事 業	36,699	176,362	5,792	218,853	142,990	—	142,990	361,843
水利組合事業	12,458	55,057	8,817	76,332	—	—	—	76,332
協議費事業	50	12,044	—	12,094	21,988	—	21,988	34,082
合 計	203,436	463,976	72,008	739,420	293,761	44	294,405	1,033,825
明治四十二年度	370,923	581,256	60,000	1,012,179	24,831	—	24,831	1,037,010
明治四十一年度	331,183	448,833	97,260	877,276	23,132	—	23,132	900,408
明治四十年度	263,639	386,215	109,785	759,639	176,553	1,193	177,746	937,385
明治三十九年度	128,132	347,201	47,479	522,812	280,119	1,710	281,829	804,641

土木費郡市別 (郡事業以下)

(明治四十三年度)

郡 市	通 常 土 木 費				災 害 土 木 費			合 計
	新築改築 事業費	修繕工事費	雜 支 出	計	修繕復舊 工事費	雜 支 出	計	
岐 阜	5,850	3,266	1,705	10,821	—	—	—	10,821
稻 葉	390	32,361	3,020	35,771	—	—	—	35,771
羽 島	—	12,354	725	13,079	—	—	—	13,079
海 津	18	5,879	7,955	13,852	—	—	—	13,852
美 老	32	49,020	863	49,915	349	—	349	50,264
不 破	1,359	9,016	378	10,753	78	—	78	10,831
安 八	11,485	32,130	3,060	46,675	—	—	—	46,675
揖 斐	21,113	22,520	785	44,418	—	—	—	44,418
本 巢	18,211	28,273	655	47,139	—	—	—	47,139
山 縣	2,098	9,083	390	11,571	—	—	—	11,571
武 儀	3,041	15,519	469	19,029	24,949	—	24,949	43,978
郡 上	10,751	19,274	1,440	31,465	3,870	540	4,410	35,875
加 茂	10,562	11,965	1,239	23,766	12,326	103	12,429	36,195
可 兒	4,822	9,871	395	15,088	254	—	254	15,342
土 岐	—	8,480	372	8,852	4,203	—	4,203	13,055
惠 那	8,816	20,437	1,822	31,075	1,708	—	1,708	32,783
登 田	—	2,301	549	2,850	13,591	—	13,591	16,441
大 野	3,848	6,865	816	11,529	68,456	—	68,456	79,985
吉 城	5,700	5,759	726	12,185	80,409	—	80,409	92,594
合 計	108,096	304,373	27,364	439,833	210,193	643	210,836	650,669

道路ノ延長

(明治四十四年度末現在)

Table showing road extension statistics by municipality (郡市) and road type (国道, 縣道, 里道). Columns include width categories (幅三間以上, 幅三間未満, etc.) and total length.

道路ノ新開及修繕費

(明治四十四年度)

Table showing road opening and repair costs by municipality (郡市). Columns include county (縣), city/village (都市町村費), agreement (協議費), and total (計).

道路ノ新開及修繕費

(續)

Table showing road opening and repair costs by municipality (郡市). Columns include county (縣), city/village (都市町村費), agreement (協議費), and total (計).

橋梁ノ箇數及坪數

(明治四十四年度末現在)

Table showing the number and area of bridges by municipality (郡市). Columns include county (縣), city/village (都市町村費), agreement (協議費), and total (計).

橋梁ノ新架架換及修繕費

(明治四十四年度)

Table showing bridge opening, replacement, and repair costs by municipality (郡市). Columns include county (縣), city/village (都市町村費), agreement (協議費), and total (計).

橋梁、新架架換及修繕費

(續)

Table with columns for City (郡市), New/Replacement (新架及架換), and Repair (修繕). Sub-columns include County (縣), City/Town/Village (市町村), and Total (計). Rows list various cities like 津老、不安、揖本、山武、郡加、可土、惠益、大吉 and a total row.

築造及修繕、堤防溜池水路

(明治四十四年度)

Table with columns for City (郡市), Embankment (堤防), Water Use (用水), and Water Release (放水). Sub-columns include County (縣), City/Town/Village (市町村), and Total (計). Rows list various cities and a total row.

築造及修繕、堤防溜池水路

(續)

Table with columns for Year (年度), Embankment (堤防), Water Use (用水), and Water Release (放水). Sub-columns include County (縣), City/Town/Village (市町村), and Total (計). Rows list years from 1870 to 1899.

同上、築造及修繕費

(明治四十四年度)

Table with columns for City (郡市), Embankment (堤防), Water Use (用水), and Water Release (放水). Sub-columns include County (縣), City/Town/Village (市町村), and Total (計). Rows list various cities and a total row.

堤防延長並溜池及水路

(明治四十四年度未現在)

Table with columns for City (郡市), Embankment Extension (堤防延長), Water Use (用水), and Water Release (放水). Sub-columns include County (縣), City/Town/Village (市町村), and Total (計). Rows list various cities and a total row.

堤防延長並溜池及水路 (續)

Table with columns for Prefecture Name, Embankment Extension, Water Use (Ponds, Ditches, etc.), and Water Release (Ditches, etc.). Includes a summary row for the 14th year of Meiji (1881).

土砂打止箇所及工費金 (明治四十四年度)

Table showing sand and silt stopping locations and costs by prefecture for the 14th year of Meiji. Columns include Prefecture Name, Location, National Subsidy, and Total Cost.

著大橋梁 (明治四十四年度末現在)

Table of major bridges as of the end of the 14th year of Meiji. Columns include Bridge Name, Location, Purpose, Material, Length, Span, Construction Cost, and River Name.

同上 (續)

Table of bridges from the previous page, continuing with columns for Bridge Name, Location, Purpose, Material, Length, Span, Construction Cost, and River Name.

水 害 (明治四十四年度)

Table of water damage for the 14th year of Meiji. Columns include River Name, Affected Area, Flooded Area, and various types of damage (roads, bridges, etc.).

水 害 損 失 價 額

(明治四十四年)

河 川	公 共 的 營 造 物							私 的 財 產			
	河 川		道 路	橋 梁	用 器 水	砂 防 設 備 地	計	田		畑	
	堤 防	各種工作物						反 別	作 物	反 別	作 物
木曾川流域	24,157	10,377	19,949	15,314	3,628	—	73,425	18,940	27,373	9,710	22,120
長良川流域	13,120	15,289	3,803	1,322	2,138	—	35,672	12,335	36,318	11,360	19,599
揖斐川流域	6,277	6,104	564	14,372	2,179	100	29,596	—	186,629	100	3,973
土岐川流域	12,315	400	13,607	13,569	3,582	—	43,473	19,270	7,546	3,610	3,515
神通川流域	13,657	8,378	13,847	1,946	1,725	—	39,553	2,869	2,025	1,563	330
莊川流域	—	—	146	260	—	—	406	—	—	650	97
矢作川流域	—	—	661	430	229	—	1,320	—	—	—	—
合 計	69,526	40,548	52,577	47,213	13,481	100	223,445	53,414	259,891	26,993	49,634
明治四十三年	389,273	?	137,041	94,151	24,410	?	644,875	976,963	143,303	567,897	38,133
明治四十二年	2,788	?	753	1,828	2,262	?	7,631	289	4,592	75	11,325
明治四十一年	26,052	?	12,744	10,993	6,075	?	55,864	4,346	111,543	3,269	11,906
明治四十年	191,256	?	40,351	25,532	26,899	?	284,038	40,299	373,275	18,406	32,077

河 川	私 的 財 產							合 計
	田畑以外 ノ 土地	建 物		船 舶	其 他	計		
		住 家	非 住 家					
木曾川流域	1,946	—	520	60	15,705	96,374	169,799	
長良川流域	55	1,015	198	—	—	80,880	116,552	
揖斐川流域	—	2,800	600	—	4,593	198,695	228,291	
土岐川流域	2,520	4,680	2,085	50	39,955	83,231	126,704	
神通川流域	691	420	400	210	880	9,388	48,941	
莊川流域	30	—	—	—	100	877	1,283	
矢作川流域	—	—	—	—	—	—	1,320	
合 計	5,242	8,915	3,803	320	61,233	469,445	692,890	
明治四十三年	86,957	—	41,673	—	724	90,520	1,946,170	
明治四十二年	2	—	15	—	—	5,170	21,468	
明治四十一年	672	—	2,536	—	—	34,180	168,452	
明治四十年	3,798	—	43,769	—	—	12,808	524,432	

暴 風 雨 被 害

年 次	被 害		人 事		損 失 價 額							
	度 數	郡市數	町村數	死 亡	負 傷	建 物		作 物		船 舶	其 他	計
						住 家	非 住 家	田	畑			
明治四十四年	3	14	201	2	18	47,588	29,468	6,547	77,472	130	45,261	206,466

財 產

縣 有	土地反別	6,286	
		建物坪數	22,566
			現金及諸公債株券
郡有財產總價額		159,821	
市町村基本財產總價額		3,665,213	
部落有財產總價額		5,302,835	

第六 財 産

縣 有 財 産

(大正元年八月一日現在)

種 別	土地段別	建物坪數	種 別	土地段別	建物坪數
縣 廳	9.8	1,387	縣會議事堂並物產館	14.6	714
警 察 署	24.4	1,719	農 事 試 驗 場	25.2	273
警 察 分 署	2.2	265	縣 有 林 及 附 屬 建 物	5,779.6	102
巡 査 部 長 派 出 所	1.1	454	蠶 業 取 締 所	7.5	751
巡 査 派 出 所	0.1	52	種 畜 場	144.3	461
巡 査 駐 在 所	0.3	237	工 業 試 驗 場	2.7	504
渡 船 場 小 屋 敷 地	0.2	—	原 蠶 種 製 造 所	7.0	363
娼 妓 病 院	3.1	274	樹 苗 圃	—	228
郡 役 所	16.6	1,173	宅 地	0	—
師 範 學 校	40.1	3,894	其 他 田	0	—
中 學 校	122.0	5,375	其 他 原 野	0.6	—
農 林 學 校	39.2	1,107		0.7	—
高 等 女 學 校	27.3	1,679	合 計	6,286.5	22,566
病 院	15.0	1,421	明 治 四 十 四 年 三 月 末	6,288.4	20,502
測 候 所	1.7	119	明 治 四 十 三 年 三 月 末	6,256.9	20,134
篠 川 下 證 票 檢 閱 所	—	6	明 治 四 十 二 年 三 月 末	6,277.7	19,410

合計ト内譯ノ合計ト符合セザルハ單位切捨ノ結果ナリ「〇」ハ畝未滿ヲ示ス

同 上

(大正元年十月一日現在)

種 別	現 金	預 ケ 金	貸 付 金	銀 行 株 券	國 庫 債 券 額 面	合 計
縣 費	190,727	—	—	300,000	—	490,727
病 院 費	5,611	—	—	—	—	5,611
小 學 校 教 員 恩 給 基 金	29	7,550	—	—	52,500	60,080
小 學 校 教 員 恩 給 金	12,926	—	—	—	—	12,926
小 學 校 教 員 加 俸 資 金	2,712	51,231	—	40,000	13,650	107,594
教 育 資 金	1,146	28,102	53,139	—	—	82,388
恩 賜 慈 惠 救 濟 基 金	37	402	—	26,500	8,950	35,890
罹 災 救 助 基 金	—	67,806	—	—	2,181,100	2,248,906
縣 有 林 經 營 費	417	1,500	—	—	—	1,917
建 物 非 常 準 備 積 立 金	—	991	—	8,500	5,700	15,191
工 業 試 驗 場 作 業 費	5,359	—	—	—	—	5,359
合 計	218,968	157,585	53,139	375,000	2,261,900	3,066,594
明 治 四 十 三 年 八 月 末	469,967	57,807	—	300,000	2,286,950	3,114,724
明 治 四 十 三 年 三 月 末	294,373	42,306	—	300,000	1,796,644	2,433,324
明 治 四 十 二 年 三 月 末	257,352	134,956	—	300,000	1,745,346	2,437,654

合計ト内譯數ノ符合セザルハ單位未滿切捨ノ結果ナリ又物品ニ關スル調査ハ調査未了ニ付之ヲ省ク

郡 有 財 産

(明治四十五年三月末日現在)

Table of county assets with columns for land, buildings, forests, securities, and cash. Includes a summary row for the year 1874.

市町村有基本財産

(明治四十五年四月一日現在)

Table of basic assets for municipalities with columns for land, buildings, forests, securities, and cash. Includes a summary row for the year 1874.

市町村制改正ノ結果トシテ明治四十五年四月一日現在ノ基本財産ト同四十四年以前ノ基本財産トハ其ノ内容ニ差異ヲ生ツ比較ナス能ハズ仍而四十四年以前ノ分ハ附表トシテ表示シ置キタリ

市町村有基本財産

(續)

Table of basic assets for municipalities (continued) with columns for land, buildings, forests, securities, and cash. Includes a summary row for the year 1874.

市町村有財産 (基本財産)

(明治四十五年四月一日現在)

Table of assets for municipalities (basic assets) with columns for land, buildings, forests, securities, and cash. Includes a summary row for the year 1874.

部 落 有 財 産

(明治四十五年四月一日現在)

Table of assets for villages with columns for land, buildings, forests, securities, and cash. Includes a summary row for the year 1874.

部 落 有 財 產 (續)

郡 名	土地反別	建物坪數	財 產 總 價 額								合 計
			土 地	建 物	穀 物	諸 公 債	諸 株 券	現 金	其 他 諸 品		
可 兒	1,424.4	600	172,710	7,796	114	335	—	100	510	181,565	
土 岐	7,867.3	514	439,658	6,942	1,540	190	420	3,357	70	452,177	
惠 那	17,208.3	877	803,066	10,497	3,627	480	70	26,770	—	844,510	
益 田	48,912.5	453	511,252	1,790	—	2,200	—	4,500	—	519,742	
大 野	37,454.0	159	205,352	3,780	—	245	—	1,546	—	210,923	
吉 城	20,320.1	—	843,049	—	—	—	—	1,653	—	844,702	
合 計	175,874.1	8,068	5,072,623	110,853	7,458	11,846	8,265	74,126	17,664	5,302,835	
明治四十四年	175,358.9	9,095	5,044,737	132,369	6,452	14,570	6,610	45,389	9,272	5,259,399	
明治四十三年	213,919.9	11,809	4,949,010	127,131	5,892	26,428	6,250	52,278	10,345	5,177,334	
明治四十二年	223,328.9	9,839	4,738,557	154,543	5,816	34,118	7,505	54,227	22,741	5,017,507	
明治四十一年	235,682.0	11,162	4,524,961	150,476	8,257	32,746	9,573	69,026	22,992	4,818,025	

慈惠救濟及褒賞

第七 慈惠救濟及褒賞

國費救恤

(十二月末日現在)

年次	癩疾	老衰	疾病	幼弱	棄兒	計	救助費 (一ヶ年間)
明治四十四年	9	6	6	—	—	21	127
明治四十三年	9	10	9	—	—	28	176
明治四十二年	9	13	10	—	2	34	309
明治四十一年	17	24	18	—	2	61	1,810
明治四十年	29	39	35	6	4	113	1,891

行旅病人及死亡人

(明治四十四年)

郡市	性別	行旅病人	行旅死亡人					計	郡市	性別	行旅病人	行旅死亡人					計	
			病死	溺死	溢死	凍死	其他					病死	溺死	溢死	凍死	其他		
岐	男	1	—	1	—	—	1	益	男	—	1	—	—	—	—	1		
稻	男	—	1	—	—	—	1	吉	男	1	—	—	—	—	—	—		
羽	女	—	—	6	—	—	6	合	計	男女計	4	5	10	1	—	16		
安	女	—	—	2	—	—	2										3	—
揖	男	1	—	1	—	—	—	明治四十三年	明治四十二年	明治四十一年	明治四十年	4	10	4	—	4	—	18
加	男	—	1	—	—	—	1											
可	男	—	—	—	1	—	—	2	20	3	1	2	1	27				
惠	女	2	1	1	—	—	2	4	17	3	2	1	—	23				
	女	2	—	—	—	—	—											

棄兒

年次	人員 (年末現在)			養育費 (一ヶ年間)		
	官公費	私費	計	官公費	私費	計
明治四十四年	1	—	1	81	—	81
明治四十三年	2	—	3	88	—	88
明治四十二年	2	—	2	72	—	72
明治四十一年	2	—	2	120	—	120
明治四十年	4	—	4	79	—	79

罹災救助基金支出高

年度	食料費		被服費		小屋掛費		就業費		合計		
	水災	火災	水災	火災	水災	火災	水災	火災	水災	火災	計
明治四十四年度	884	—	10	—	34	—	29	—	957	—	957
明治四十三年度	1,548	—	202	—	563	—	999	—	3,312	—	3,312
明治四十二年度	—	171	—	—	—	106	—	42	—	319	319
明治四十年度	303	397	—	—	16	219	—	22	319	638	957

明治四十一年度ハ該當事業ナシ

慈惠救濟及褒賞

本縣賞與施行人員

(明治四十四年)

Table with columns: 種別, 木杯ヲ賜リシ者 (組, 個), 金圓ヲ賜リシ者, 褒狀ヲ賜リシ者, 褒詞ヲ賜リシ者, 計, 金圓褒賞ノ金額. Rows include 德行ノ者, 金銀財産等ヲ寄附セシ者, 合計, and years from 1909 to 1911.

日本赤十字社々員

(明治四十四年十二月末日現在)

Table with columns: 郡市, 特別社員 (優有功者), 特別社員, 終身正社員, 正社員, 賛助員, 計, 現住人口 (百中), 年贈金 (一ヶ年間). Rows list various districts like 岐阜, 稲羽, 津老, etc., and years from 1909 to 1911.

愛國婦人會々員

(明治四十四年十二月末日現在)

Table with columns: 郡市, 會員 (特別, 通常, 計, 賛助), 年贈金 (一ヶ年間), 郡市, 會員 (特別, 通常, 計, 賛助), 年贈金 (一ヶ年間). Rows list districts like 岐阜, 稲羽, 津老, etc.

愛國婦人會々員

(續)

Table with columns: 郡名, 會員 (特別, 通常, 計, 賛助), 年贈金 (一ヶ年間), 郡市, 會員 (特別, 通常, 計, 賛助), 年贈金 (一ヶ年間). Rows list districts like 武郡, 加可, 土惠, etc., and years from 1909 to 1911.

日本海員救済會々員

(大正元年十二月現在)

Table with columns: 郡市, 特別, 通常, 計, 郡名, 特別, 通常, 計. Rows list districts like 岐阜, 稲羽, 津老, etc., and years from 1910 to 1911.

Table with multiple columns and rows, containing faint text and numbers, likely a statistical or administrative table.

Table with multiple columns and rows, containing faint text and numbers, likely a statistical or administrative table.

議 會

貴 族 院 議 員	1
貴族院多額納稅者議員互選者	15
衆 議 院 議 員	8
同 上選舉有權者	32,937
縣 會 議 員	36
同 上選舉有權者	58,489
郡 會 議 員	385
同 上選舉有權者	59,405
市 町 村 會 議 員	4,171
同 上選舉有權者	104,557

第 八 議 會

貴族院多額納稅者議員互選權者

(明治四十四年六月調)

氏 名	現 住 地	身 分	職 業	直 接 國 稅 納 額					營業稅	計
				地 租	土 地	工 業	商 業	計		
渡邊 甚吉	岐阜市松屋町	平民	銀行員	4,219	1,969	—	—	1,969	—	6,188
上松 泰造	稲葉郡鏡島村大字鏡島	平民	農	3,519	1,595	—	—	1,595	—	5,114
早川 周造	海津郡今尾町大字三町	平民	農	2,639	2,344	—	—	2,344	—	4,983
齋藤 正助	可兒郡池田村大字池田町屋	平民	金錢貸付業	1,223	1,170	—	1,185	2,355	269	3,847
矢橋 敬吉	不破郡赤坂町	平民	農	2,723	1,007	—	—	1,007	—	3,730
杉下 太郎	吉城郡國府村大字津口	平民	農	2,090	1,527	—	—	1,527	—	3,617
野村 久次郎	本巢郡西郷村大字下四郷	平民	銀行員	1,742	465	—	512	977	607	3,326
○松原 芳太郎	揖斐郡本郷村大字藏原	平民	農	2,306	857	—	—	857	—	3,163
長尾 四郎	武儀郡菅田町大字笹洞	平民	銀行員	2,044	833	—	148	981	89	3,114
桑原 善吉	岐阜市玉井町	平民	材木商	1,855	397	—	451	848	268	2,971
竹内 武一郎	稲葉郡西郷村	士族	農	1,979	822	—	—	822	—	2,801
永田 吉右衛門	大野郡高山町大字三町	平民	農	1,700	1,086	—	—	1,086	—	2,786
野原 七郎	揖斐郡池田村大字上田	平民	農	1,930	788	—	—	788	—	2,718
小見山 儀太郎	羽島郡竹ヶ鼻町	平民	無職	1,840	836	—	—	836	—	2,676
矢橋 徳次郎	不破郡赤坂町	平民	農	1,956	561	—	—	561	—	2,517

○印ヲ付スルハ現貴族院議員ナリ

衆議院議員及有選舉權者

(明治四十五年五月調)

市 郡 名	議 員			直接國稅 拾圓以上 ヲ納ムル 者	選 舉 權 ナ 有 ス ル 者			議 員 一 人 ニ 付		現住人口 千ニ付選 舉權ヲ有 スル者
	士 族	平 民	計		士 族	平 民	計	現住人口	有選舉權者	
市 部	岐阜	—	1	1,359	26	1,248	1,274	45,687	1,274	27.89
	稲葉	—	—	3,701	32	3,231	3,263			36.49
	羽島	—	—	2,366	32	1,888	1,920			33.08
	海津	—	—	954	28	855	883			30.59
	養老	—	—	1,456	11	1,160	1,111			32.22
	不破	—	—	1,724	5	1,395	1,400			42.66
	安曇	—	—	3,127	76	2,541	2,617			36.51
	本巣	—	—	2,617	11	2,084	2,095			37.37
	山崎	—	—	2,149	2	1,955	1,957			38.51
	郡 部	—	7	7	1,162	1	1,055			1,056
武儀	—	—	—	2,481	28	2,271	2,299	23.57		
加茂	—	—	—	1,675	9	1,564	1,573	24.79		
可兒	—	—	—	2,576	23	2,454	2,477	32.80		
土岐	—	—	—	1,598	26	1,380	1,406	34.49		
大野	—	—	—	2,010	10	1,619	1,629	27.31		
郡 部	—	—	—	3,459	50	3,126	3,176	34.09		
加茂	—	—	—	473	2	471	473	14.64		
大野	—	—	—	1,429	7	1,276	1,283	24.04		
吉城	—	—	—	1,156	3	982	985	20.75		
計	—	7	7	36,113	356	31,307	31,663	145,707	4,523	31.04
合 計	—	8	8	37,472	382	32,555	32,937	133,205	4,117	30.90
明治四十一年五月	3	5	8	38,874	410	35,591	36,001	128,770	4,500	34.71
明治三十七年三月	1	7	8	21,035	230	15,216	15,446	127,511	1,930	15.14

衆議院議員選舉投票

(明治四十五年五月調)

Table of election results for the House of Representatives members, listing candidates by district (e.g., 岐阜, 稲羽, 津老) and their respective vote counts and percentages.

縣會議員ノ一

(選舉・被選舉有權者) (明治四十四年九月調)

Table of county council members (Part 1), listing names, districts, and election details for the September 1897 election.

縣會議員ノ二

(投票)

(明治四十四年九月調)

Table of county council members (Part 2), showing detailed voting results for the September 1897 election, including valid and invalid votes.

投票數並ニ投票セザルモノヲ合算セシモノト前表ノ選舉權ヲ有スル者ト符合セザルハ羽島・武儀・兩郡内ノ投票所ニ於テ成規ノ用紙ヲ用ザルモノ各一票少シ多カリシニ由ル無効其他ノ漏レ被選舉人氏名ヲ活字ヲ以テ押捺シタル者又ハ被選舉人氏名ノ記入ナキモノ及白票等ヲ合算セシモノナリ

郡會議員

(明治四十四年)

Table of district council members, listing names, districts, and election details for the 1897 election.

選舉月日ハ各郡會共九月三十日執行但シ郡上郡ハ十月一日執行

市 町 村 會 議 員

(明治四十四年十二月末日現在)

郡 市	會 數			議 員 數	選 舉 權 有 ス ル 者	現 住 人 員 百 人 中 選 舉 權 有 ス ル 者
	市 會	町 會	村 會			
岐 稻 羽 海 養 不 安 揖 本 山 武 郡 加 可 土 惠 益 大 吉	1	—	—	30	2,195	4.8
阜 葉 島 津 老 破 八 斐 巢 縣 儀 上 茂 兒 岐 那 田 野 城	—	1	28	354	9,174	10.3
	—	2	18	235	5,267	9.1
	—	2	7	128	2,530	8.8
	—	1	13	159	3,549	9.8
	—	2	13	162	3,390	10.3
	—	4	18	363	5,529	7.7
	—	1	2	40	62	11.4
	—	22	270	270	6,335	—
	—	1	20	251	5,187	10.2
	—	1	16	176	3,676	11.2
	—	4	27	399	10,546	10.8
	—	16	16	220	7,586	12.0
	—	4	23	299	8,429	11.2
	—	4	13	502	4,479	11.0
	—	3	14	209	5,311	9.0
	—	8	22	335	9,259	9.9
	—	2	9	127	3,610	11.2
	—	1	11	157	5,121	9.6
	—	2	9	160	5,286	11.1
合 計	1	44	299	4,131	104,495	9.8
明 治 四 十 三 年	1	44	299	4,131	104,877	10.0
明 治 四 十 二 年	1	43	300	4,140	103,701	9.9
明 治 四 十 一 年	1	42	301	4,113	103,521	10.1
明 治 四 十 年	1	344	—	4,237	104,409	10.1

×組合會ノ事實ヲ示ス

財 政

國 稅	4,273,728 _円
縣 稅	1,257,751
市 町 村 稅	1,766,288

現 住 戶 數 一 戶 當 リ
諸 稅 負 擔 額

直 接 國 稅	12.677
縣 稅	6.474
市 町 村 稅	9.173
總 額	28.324

縣 郡 市 町 村 經 濟

	歲 入	歲 出
縣	1,729,074 _円	1,560,192 _円
郡	325,257	286,317
市 町 村	3,213,927	2,921,064

第九 財政

公 課

年 度	國 稅	縣 稅	市町村稅	諸 稅 負 擔 步 合 (現住一戸當リ)			
				直接國稅	縣 稅	市町村稅	總 額
明治四十四年度	4,273,728	1,257,751	?	12.677	6.474	9.173	28.324
同 四十三年度	4,391,151	1,382,710	1,766,288	13.550	7.180	9.173	29.904
同 四十二年度	4,615,219	1,195,400	1,718,530	14.815	6.266	9.009	30.090
同 四十一年度	4,463,669	1,030,110	1,462,458	14.198	5.439	7.721	27.785
同 四十年 度	4,187,678	1,001,392	1,259,806	13.444	5.288	6.695	25.965

明治四十四年度ノ市町村稅ハ市町村制改正ノ結果其調査未了ナリ故ニ諸稅負擔步合ノ欄ニハ前年度ノ步合ヲ掲ゲ

國 稅 (實收額) (明治四十四年度)

郡 市	地 租	所得稅	營業稅	酒 稅	醬 油 稅	織 物 消費稅	賣 藥 營業稅	礦業稅	取引所稅	其 他	計
岐 阜	32,601	63,168	64,291	48,426	7,406	42,808	582	—	15,242	16,163	290,687
稻 葉	150,483	28,898	22,696	100,675	13,714	138,762	205	15	—	7,588	463,036
羽 島	84,682	22,173	25,014	73,600	9,482	167,657	110	—	—	7,722	390,440
海 津	61,130	16,569	5,975	5,054	659	757	68	—	—	5,378	95,591
養 老	78,262	11,485	5,336	47,727	2,193	96	57	209	—	2,881	148,248
不 破	76,718	12,610	8,422	54,723	3,713	3,232	34	—	—	2,086	161,539
安 八	158,892	41,767	32,261	109,072	6,305	4,770	273	—	—	4,719	358,060
揖 斐	132,051	20,475	8,105	57,596	4,698	250	165	—	—	4,506	227,849
本 巢	135,992	19,732	9,740	29,442	4,108	2,135	147	321	—	2,262	203,879
山 縣	63,478	7,748	3,775	32,370	2,502	—	105	188	—	1,748	111,914
武 儀	110,037	28,147	21,757	92,663	6,026	13	211	1,861	—	2,082	262,801
郡 上	65,406	24,139	18,543	36,477	3,398	35	263	787	—	2,588	151,638
加 茂	105,944	19,763	12,490	108,902	6,797	13	182	503	—	4,450	259,048
可 兒	64,224	18,883	12,839	64,072	3,607	71	45	1,175	—	733	165,653
土 岐	61,277	22,942	23,779	91,915	1,360	496	61	1,454	—	1,492	204,780
惠 那	119,987	48,771	36,281	115,315	5,454	1,503	205	1,503	—	6,041	335,062
益 田	24,670	7,174	4,849	23,632	1,807	288	69	1,480	—	597	64,570
大 野	57,982	29,469	17,045	126,348	4,139	249	435	7,836	—	2,794	246,299
吉 城	51,863	15,127	6,470	46,771	2,722	125	141	7,587	—	1,818	132,627
合 計	1,635,685	459,043	339,676	1,264,783	90,094	363,266	3,358	24,924	15,242	77,652	4,273,728
明治四十三年度	1,763,637	432,824	379,363	1,297,472	88,781	349,189	3,393	30,012	6,385	40,089	4,391,151
同 四十二年 度	1,947,397	472,329	378,417	1,288,290	87,159	364,957	3,255	27,914	1,318	42,270	4,415,219
同 四十一年 度	1,940,237	447,425	368,716	1,158,486	83,352	394,671	3,225	32,657	1,268	33,582	4,463,669
同 四十年 度	1,923,191	350,960	324,761	1,099,011	65,524	356,675	3,123	29,553	1,675	33,612	4,187,678

本表ノ計ト内譯ト符合セサルハ圓位以下切捨ノ結果ナリ以下各表亦同

地租ノ類別 (明治四十四年度)

Table with 6 columns: 郡市, 田租, 畑租, 宅地租, 雑地租, 計. Rows include various municipalities like 岐阜, 稲羽, 海津, etc., and a total row.

所得税ノ類別 (明治四十四年)

Table with 9 columns: 郡市, 第一種 (人員, 税額), 第二種 (人員, 税額), 第三種 (人員, 税額), 計 (人員, 税額). Rows include various municipalities and a total row.

營業稅ノ類別 (明治四十四年度)

Table with 11 columns: 郡市, 物品販賣, 銀行, 金銭貸付, 物品貸付, 製造, 運送, 倉庫, 請負, 印刷. Rows include various municipalities and a total row.

本表ノ計ト第一表營業稅總額ト百拾六圓ノ差アルハ武儀郡ニ於テ既往ノ事實ニ賦課シタル八拾七圓八拾九錢及測定超過額 貳拾八圓五拾錢ト本表ニ掲上セシニ由ル

酒税ノ類別 (明治四十四年度)

Table with columns for 郡市 (Municipality), 清酒 (Clear Wine), 白酒 (White Wine), 味淋 (Mirin), 焼酎 (Burnt Alcohol), and 計 (Total). It lists various municipalities like 岐阜 (Gifu) and 武郡 (Tsu County) with their respective tax amounts.

×印ハ酒精及酒精含有飲料税ヲ示ス

醤油税ノ類別 (明治四十四年度)

Table with columns for 郡市 (Municipality), 造石高 (Production Volume), 税額 (Tax Amount), 自家用 (Home Use), and 税額合計 (Total Tax Amount). It lists municipalities like 岐阜 (Gifu) and 武郡 (Tsu County) with their respective soy sauce tax amounts.

国税滞納處分 (明治四十四年度)

Table showing tax delinquency statistics. Columns include 税目 (Tax Item), 督促状ヲ發シタルモノ (Number of notices issued), 財産差押ヲ爲シタル者 (Number of property seizures), 處分決行徴收セシモノ (Number of collections), 税金賦損 (Tax loss), and 翌年度へ繰越 (Carryover to next year).

本表ノ計ト内譯ト符合セサルハ圓位以下切捨テシヨルハ圓未満ヲ示ス

国税犯則者 (明治四十四年度)

Table listing tax offenders. Columns include 郡市 (Municipality), 地租 (Land Tax), 酒税 (Alcohol Tax), 醤油税 (Soy Sauce Tax), and 計 (Total). It lists municipalities like 武郡 (Tsu County) and 儀上 (Gimon).

本廳經費

Table showing the budget for the office. It is divided into two parts: 經常部 (Regular Department) and 非常部 (Extraordinary Department). Columns include various categories like 神社費 (Shinto fees), 國幣社祭幣帛料 (National currency festival expenses), 招魂社諸費 (Shinto festival expenses), etc.

本廳經費

(續)

Table of administrative expenses for the prefectural office, categorized by department (常部, 臨時部) and year (1911-1914).

縣ノ歳入

(決算)

Table of county income, categorized by department (常部, 臨時部) and year (1911-1914).

備考 本表中合計ノ内譯數ト符合セサルハ單位以下切捨ノ結果ニ依ル以下各表亦同シ

雜種稅ノ細別

(決算)

Table of miscellaneous taxes, categorized by tax type (e.g., 料理屋稅, 飲食店稅) and year (1911-1914).

縣ノ歳出

(決算)

Table of county expenditures, categorized by department (常部) and year (1911-1914).

縣ノ歳出 (續)

Table of county expenditures categorized by department (警察、臨時、部) and year (明治四十四年度 to 同四十年).

備考 本表中合計ノ内課數ト符合セラルハ圓位以下切捨ノ結果ニ依ル

縣特別會計歳入 (決算)

Table of special county accounting income by year and category (岐阜縣、小學校、教育、普通教育、工業、縣有林、恩賞、罹災救、建物、道路、道路橋梁).

縣特別會計歳出 (決算)

Table of special county accounting expenditures by year and category (岐阜縣、小學校、教育、普通教育、工業、縣有林、恩賞、罹災救、建物、道路、道路橋梁).

縣稅郡市別 (實收額) (明治四十四年度)

Table of county taxes by municipality (郡、市) and tax type (地租割、營業稅、雜種稅、營業稅附加稅、戶數割、所得稅附加稅、續業稅附加稅、賣藥營業稅附加稅).

縣稅郡市別 (續)

Table of county taxes by municipality (郡、市) and tax type (地租割、營業稅、雜種稅、營業稅附加稅、戶數割、所得稅附加稅、營業稅附加稅、賣藥營業稅附加稅、合計).

本表合計ノ内課數ト符合セラルハ圓位以下切捨ノ結果ニ依ル

縣稅滯納處分 (明治四十四年度)

Table of tax delinquency distribution by category (種別) and tax type (地租割、營業稅、雜種稅、國稅附加稅、國稅附加稅、戶數割).

×印ハ二種以上ノ滯納者ニシテ重複人員ナリハ圓位未滿ヲ示ス以下各表亦同シ

同上地租割郡市別 (明治四十四年度)

Table with 15 columns: 郡市, 滞納 (人員, 税額), 督促狀發付前納付 (人員, 税額), 督促狀發付 (人員, 税額), 財產差押前納付 (人員, 税額), 財產差押 (人員, 税額), 處分決行前納付 (人員, 税額), 處分決行徴 (人員, 税額), 税金缺損 (人員, 金額). Rows include 岐阜, 稲葉, 羽島, 津, 養老, 不破, 安八, 揖斐, 本巣, 山崎, 武儀, 郡上, 加茂, 可兒, 土岐, 惠那, 益田, 大野, 吉城, and a total row.

同上營業稅郡市別 (明治四十四年度)

Table with 15 columns: 郡市, 滞納 (人員, 税額), 督促狀發付前納付 (人員, 税額), 督促狀發付 (人員, 税額), 財產差押前納付 (人員, 税額), 財產差押 (人員, 税額), 處分決行前納付 (人員, 税額), 處分決行徴 (人員, 税額), 税金缺損 (人員, 税額). Rows include 岐阜, 稲葉, 羽島, 津, 養老, 不破, 安八, 揖斐, 本巣, and a total row.

同上營業稅郡市別 (續)

Table with 15 columns: 郡市, 滞納 (人員, 税額), 督促狀發付前納付 (人員, 税額), 督促狀發付 (人員, 税額), 財產差押前納付 (人員, 税額), 財產差押 (人員, 税額), 處分決行前納付 (人員, 税額), 處分決行徴 (人員, 税額), 税金缺損 (人員, 金額). Rows include 山縣, 武儀, 郡上, 加茂, 可兒, 土岐, 惠那, 益田, 大野, 吉城, and a total row.

同上雜種稅郡市別 (明治四十四年度)

Table with 15 columns: 郡市, 滞納 (人員, 税額), 督促狀發付前納付 (人員, 税額), 督促狀發付 (人員, 税額), 財產差押前納付 (人員, 税額), 財產差押 (人員, 税額), 處分決行前納付 (人員, 税額), 處分決行徴 (人員, 税額), 税金缺損 (人員, 金額), 翌年度へ繰 (人員, 税額). Rows include 岐阜, 稲葉, 羽島, 津, 養老, 不破, 安八, 揖斐, 本巣, 山崎, 武儀, 郡上, and a total row.

同上雜種稅郡市別 (續)

Table with 14 columns: 郡市, 滯納 (人員, 稅額), 督促狀發付前納付 (人員, 稅額), 督促狀發付 (人員, 稅額), 財產差押前納付 (人員, 稅額), 財產差押 (人員, 稅額), 處分決行前納付 (人員, 稅額), 處分決行徵收 (人員, 稅額), 税金缺損 (人員, 金額), 整年度へ越 (人員, 稅額). Rows include 加茂, 可兒, 土岐, 惠那, 益田, 大野, 吉城, and 合計.

同上國稅營業稅附加稅 (明治四十四年度)

Table with 14 columns: 郡市, 滯納 (人員, 稅額), 督促狀發付前納付 (人員, 稅額), 督促狀發付 (人員, 稅額), 財產差押前納付 (人員, 稅額), 財產差押 (人員, 稅額), 處分決行前納付 (人員, 稅額), 處分決行徵收 (人員, 稅額), 税金缺損 (人員, 稅額). Rows include 岐阜, 稻葉, 羽島, 津老, 養不, 安八, 本巢, 山縣, 武儀, 郡上, 加茂, 土岐, 惠那, 益田, 大野, 吉城, and 合計.

同上國稅收得稅附加稅郡市別 (明治四十四年度)

Table with 14 columns: 郡市, 滯納 (人員, 稅額), 督促狀發付前納付 (人員, 稅額), 督促狀發付 (人員, 稅額), 財產差押前納付 (人員, 稅額), 財產差押 (人員, 稅額), 處分決行前納付 (人員, 稅額), 處分決行徵收 (人員, 稅額), 税金缺損 (人員, 稅額). Rows include 岐不安, 武郡, 加土, 惠那, 益田, 大野, 吉城, and 合計.

同上國稅鑛業稅附加稅郡市別 (明治四十四年度)

Table with 14 columns: 郡市, 滯納 (人員, 稅額), 督促狀發付前納付 (人員, 稅額), 督促狀發付 (人員, 稅額), 財產差押前納付 (人員, 稅額), 財產差押 (人員, 稅額), 處分決行前納付 (人員, 稅額), 處分決行徵收 (人員, 稅額), 税金缺損 (人員, 稅額). Rows include 本可, 惠那, 益田, 大野, 吉城, and 合計.

同上戶數割郡市別 (明治四十四年度)

Table with 14 columns: 郡市, 滯納 (人員, 稅額), 督促狀發付前納付 (人員, 稅額), 督促狀發付 (人員, 稅額), 財產差押前納付 (人員, 稅額), 財產差押 (人員, 稅額), 處分決行前納付 (人員, 稅額), 處分決行徵收 (人員, 稅額), 税金缺損 (人員, 稅額). Rows include 岐阜, 稻葉, 羽島, 津老, 養不, 安八, 揖斐, 本巢, 山縣, and 合計.

同上戸數割郡市別

Table with columns for City (郡市), Staff (人員), Tax (税額), and various financial metrics. Includes a total row (合計).

郡ノ歳入 (決算) (明治四十三年度)

Table showing county income (郡ノ歳入) with columns for County Name (郡名), Income (収入), and various sub-categories like land tax, etc.

郡ノ歳出

(明治四十三年度決算)

Table showing county expenditure (郡ノ歳出) with columns for County Name (郡名), Expenditure (歳出), and various sub-categories like salaries, education, etc.

市ノ歳入 (決算)

Table showing city income (市ノ歳入) with columns for Year (年度), Income (歳入), and various sub-categories like land tax, etc.

市ノ歳出 (決算)

Table showing city expenditures (市ノ歳出) for various years from 1906 to 1910. Columns include: 年度, 役所費, 會議費, 土木費, 教育費, 衛生費, 救助費, 警備費, 勸業費, 神社費, 諸税及擔, 財産費. A second table below shows a breakdown of these expenditures into categories like 基本財産蓄積金, 補助金, 寄附金, etc.

町村ノ歳入 (明治四十三年度決算)

Table showing village and town income (町村ノ歳入) for 1910. Columns include: 郡名, 直接國稅附加稅 (地價割, 所得稅割, 營業稅割, 礦業稅割), 直接縣稅附加稅 (戶別割, 營業割), 特別稅 (反別割, 各種), 計, 夫役, 現品, 財産ヨリ生ズル收入, 使用料及手数料. Includes a summary row and historical data for 1909-1910.

町村ノ歳入 (續)

Table showing village and town income (町村ノ歳入) for various years from 1906 to 1910. Columns include: 郡名, 交付金 (國庫, 縣, 水利組合), 補助金及下渡金 (國庫, 縣, 郡費, 水利組合), 納付額, 公債金, 雜收入, 前年度繰越金, 計, 合計. Includes a summary row and historical data for 1909-1910.

明治三十九年度ニ於テハ間接國稅附加稅四〇圓アルモ本表ヘ計上セズ

町村ノ歳出 (明治四十三年度決算)

Table showing village and town expenditures (町村ノ歳出) for 1910. Columns include: 合名, 役場費, 會議費, 土木費, 教育費, 衛生費, 救助費, 警備費, 勸業費, 公債費, 諸税及負擔, 基本財産蓄積金, 積立金. Includes historical data for 1909-1910.

町村ノ歳出

年 度	役場費	會議費	土木費	教育費	衛生費	救助費	警備費	勸業費	公債費	諸税及負擔	基本財産 蓄積金	積立金
合 計	439,249	18,421	474,343	1,122,089	35,741	911	15,365	24,944	134,970	169,278	87,993	26,069
明治四十二年度	413,688	17,402	380,595	1,174,422	30,076	882	15,976	22,700	90,434	127,835	56,270	12,146
同 四十一年度	390,219	15,396	307,748	1,025,953	31,359	1,477	16,212	25,907	66,871	117,305	85,415	—
同 四十年年度	374,126	14,497	347,890	667,121	38,637	1,290	14,630	21,208	89,681	129,514	71,103	—
同 三十九年度	319,617	11,303	270,735	563,305	31,349	1,101	8,983	20,189	124,691	89,698	47,531	—

郡 名	財産費	雑支出	神社費	寄附金	電気事業費	其他ノ諸費	合 計
稻 葉	4,916	1,781	165	1,810	—	3,432	189,171
羽 島	387	3,721	245	—	—	2,206	99,887
海 津	243	809	10	—	—	—	47,763
養 老	1,984	31,250	75	3,724	—	1,864	190,467
不 破	1,002	6,983	145	1,120	—	—	88,865
安 八	492	3,379	50	—	—	250	49,811
揖 斐	2,990	2,722	70	11,582	—	265	161,611
本 巢	2,201	4,682	20	300	—	13	125,548
山 縣	698	1,887	171	220	—	26	74,808
武 儀	2,329	942	170	481	—	179	220,717
郡 上	2,964	1,169	120	2,921	—	15	149,377
加 茂	4,003	873	295	2,761	—	1,154	211,717
可 兒	739	214	65	5,222	—	12	91,896
土 岐	2,092	3,085	85	—	81	—	143,216
惠 那	34,226	2,791	135	750	4,310	47	367,565
益 田	502	587	140	—	—	214	76,225
大 野	18,298	2,483	225	14	—	17,692	199,157
吉 城	548	472	337	3,844	—	23	181,026
合 計	80,614	69,785	2,523	34,749	4,391	27,392	2,768,827
明治四十二年度	88,068	59,646	2,319	28,836	3,270	3,288	2,552,141
同 四十一年度	29,119	48,579	2,237	18,838	8,807	2,276	2,200,704
同 四十年年度	29,065	59,502	976	15,312	—	1,449	1,877,024
同 三十九年度	24,657	93,772	—	4,900	—	1,761	1,586,862

普通水利組合費歳入 (明治四十三年度決算)

合 名	組 合 費		夫代納金	財産ヨリ生スル收入	使用料及手数料	縣補助金	公債金	雑収入	前年度繰越金	合 計
	反別割	地租割								
稻 葉	8,215	672	—	146	0	—	5,000	17	904	14,954
羽 島	4,395	44	—	57	1	—	—	75	1,279	8,551
海 津	11,928	5,390	—	3	3	—	19,700	161	10,271	47,456
安 八	33,754	3,606	5,679	163	30	12,677	87,400	1,628	5,652	150,808

普通水利組合費歳入 續

郡 名	組 合 費		夫代納金	財産ヨリ生スル收入	使用料及手数料	縣補助金	公債金	雑収入	前年度繰越金	合 計
	反別割	地租割								
揖 斐	1,458	5,557	—	38	—	301	—	582	2,943	8,879
本 巢	8,113	12,840	—	174	25	—	22,100	217	6,160	49,629
山 縣	—	703	—	31	11	—	—	—	95	840
武 儀	2,683	441	—	—	—	—	—	20	528	3,672
總 計	70,546	27,553	5,679	612	70	12,978	134,200	2,700	27,837	282,170
明治四十二年度	76,104	38,901	8,746	2,370	49	28,115	13,500	10,109	18,975	196,934
同 四十一年度	71,906	45,388	711	1,161	28	10,004	63,450	6,431	29,832	229,072
同 四十年年度	45,133	48,902	11,193	1,369	20	20,736	31,950	8,061	41,990	219,518
同 三十九年度	56,414	36,609	1,181	592	20	4,057	77,000	1,365	22,310	181,706

表中雑収入ニハ積立金・繰入財産分割金・引繼金・翌年度ヨリ補充金及寄附金ヲ合算ス

普通水利組合費歳出 (明治四十三年度決算)

合 名	管理費	會議費	事業費	公債費	諸税及負擔	財産費管理費	財産蓄積金	雑支出	合 計
稻 葉	1,649	188	3,486	7,007	71	—	—	1,943	14,344
羽 島	465	40	686	3,212	0	—	—	133	4,536
海 津	1,230	365	6,368	30,277	—	87	369	4,347	43,043
安 八	3,182	792	16,608	104,168	87	831	1,673	10,294	137,635
揖 斐	1,041	87	5,797	—	52	—	106	320	7,403
本 巢	2,009	28	7,356	30,884	13	116	669	682	42,017
山 縣	116	26	322	—	1	0	209	14	688
武 儀	459	126	1,641	—	—	14	500	357	3,097
合 計	10,151	1,912	42,264	175,548	224	1,048	3,526	18,090	252,763
明治四十二年度	11,904	1,772	87,033	39,034	149	495	6,583	19,765	169,101
同 四十一年度	13,005	2,178	155,469	29,755	63	—	1,577	5,032	210,092
同 四十年年度	14,566	1,589	150,259	17,491	51	—	516	3,250	189,681
同 三十九年度	12,477	1,660	79,231	39,138	47	84	2,941	2,577	138,756

水害豫防組合費歳入 (明治四十三年度決算)

郡 名	組 合 費			財産ヨリ生スル收入	使用料及手数料	縣補助金	公債金	雑収入	前年度繰越金	合 計
	反別割	地租割	家屋割							
稻 葉	—	22,506	164	39	30	1,414	10,000	47	453	34,653
羽 島	1,702	12,717	535	388	1,031	469	—	242	7,247	24,451
海 津	3,640	5,685	991	131	—	—	28,800	291	1,649	41,187
養 老	304	2,045	442	1,641	745	586	—	14,422	1,055	23,385
不 破	2,937	—	253	6	3	—	—	100	1,133	4,432
安 八	25,235	4,645	5,325	1,088	975	1,531	77,880	156	21,747	138,550
本 巢	—	3,432	19	67	9	1,021	—	21	2,676	7,244
合 計	304	51,030	7,729	3,330	2,793	5,121	116,600	15,279	35,959	273,902

水害豫防組合費歳入 (續)

年 度	組 合 費			財産ヨリ生 スル収入	使用料及 手数料	縣補助金	公債金	雑収入	前年度 繰越金	合 計
	反別割	地租割	家屋割							
明治四十二年度	× 421	50,844	7,958	8,319	2,547	4,303	15,000	2,560	41,895	179,654
同 四十一年度	44,396	46,146	11,247	4,328	2,295	5,299	—	5,377	28,928	156,739
同 四十年度	52,667	52,328	8,039	3,867	2,252	6,824	—	1,176	42,069	151,188
同 三十九年度	33,612	48,546	8,705	1,138	1,909	6,482	12,500	1,715	14,942	134,786

水害豫防組合費歳出 (明治四十三年度決算)

郡 名	管理費	會議費	事業費	警備費	公債費	請税及 負 担	組合費 取扱費	財産蓄 積 金	寄附金及 補助費	雑支出	合 計
稻	1,865	401	5,528	489	24,136	373	442	—	783	—	34,023
葉	2,480	247	8,969	664	—	587	452	24	—	219	13,642
津	739	302	137	60	37,154	279	308	—	—	25	39,004
老	1,382	194	1,997	88	—	162	48	2,314	15,110	1	21,296
破	210	46	1,303	83	1,020	10	—	—	—	1,344	4,016
八	3,735	532	11,011	400	98,856	38	1,387	848	810	236	117,843
本	374	73	4,117	66	—	84	35	—	41	27	4,817
合 計	10,785	1,795	33,062	1,850	161,166	1,533	2,672	3,186	16,744	1,858	234,651
明治四十二年度	11,452	1,691	46,142	5,463	40,489	2,230	2,075	8,270	24,426	560	134,695
同 四十一年度	10,650	1,626	37,623	2,253	45,591	1,161	632	8,946	4,270	1,784	114,846
同 四十年度	10,847	1,054	34,992	2,599	45,984	1,767	611	3,181	19,244	1,959	122,263
同 三十九年度	10,044	1,236	33,579	3,794	36,070	2,341	927	2,270	1,591	947	92,800

市町村税課率 (明治四十四年度)

郡 市	直 接 國 稅 附 加 稅														
	地 租 割 (地租一圓ニ付)			所得 割 (所得稅一圓ニ付)			國稅營業割 (營業稅一圓ニ付)			賣 業 營業割					
	最高	最低	平均	最高	最低	平均	最高	最低	平均	最高	最低	平均	最高	最低	平均
	宅	地	宅	宅	宅	宅	宅	宅	宅	宅	宅	宅	宅	宅	宅
岐 阜	.104	.104	.104	.243	.243	.243	.176	.176	.176	.176	.176	.176	—	—	—
稻 葉	.338	.056	.101	.682	.132	.230	.150	.050	.141	.150	.176	.141	.050	.050	.050
津 島	.144	.087	.095	.335	.202	.220	.168	.100	.149	.168	.050	.156	—	—	—
海 津	.197	.050	.101	.452	.116	.234	.150	.120	.144	.150	.100	.148	—	—	—
養 老	.285	.086	.185	.665	.200	.443	.150	.150	.150	.150	.120	.150	.050	.050	.050
安 破	.189	.072	.121	.909	.168	.282	.150	.030	.135	.300	.150	.144	.050	.050	.050
本 八	.117	.035	.081	.273	.082	.190	.150	.050	.145	.150	.030	.148	.050	.050	.050
山 蓼	.237	.067	.111	.542	.156	.267	.150	.140	.147	.150	.060	.144	.050	.050	.050
武 縣	.396	.054	.126	.927	.126	.295	.150	.100	.147	.150	.120	.148	—	—	—
郡 儀	.198	.090	.121	.462	.210	.283	.150	.100	.149	.150	.100	.150	.050	.050	.050
加 上	.135	.090	.092	.315	.150	.216	.150	.075	.137	.150	.150	.139	—	—	—
可 野	.090	.090	.090	.210	.210	.210	.150	.050	.090	.150	.075	.084	—	—	—
土 兒	.332	.075	.101	.774	.175	.243	.168	.090	.143	.150	.050	.142	.050	.050	.050
惠 岐	.263	.090	.108	.567	.210	.249	.105	.080	.131	.168	.040	.134	—	—	—
登 那	.090	.090	.090	.201	.210	.210	.105	.075	.133	.150	.080	.133	—	—	—
大 野	.108	.090	.090	.232	.210	.212	.100	.139	.150	.090	.131	—	—	—	—
吉 城	.090	.090	.090	.210	.210	.210	.150	.140	.149	.168	.106	.108	.050	.050	.050
全 管	.396	.035	.104	.927	.082	.245	.168	.030	.141	.150	.030	.141	.050	.050	.050

市町村税課率 (續)

郡 市	直 接 國 稅 附 加 稅								
	戶 別 割 (戶數割 壹圓ニ付)			營 業 割 (營業割 壹圓ニ付)			反 別 割 (一反步 二付)		
	最高	最低	平均	最高	最低	平均	最高	最低	平均
岐 阜	5.358	5.358	5.358	.555	.555	.555	—	—	—
稻 葉	12.470	2.700	4.533	.500	.050	.346	1.700	1.700	1.700
津 島	6.356	1.550	3.243	.700	.250	.377	—	—	—
海 津	5.116	2.640	3.196	.400	.270	.326	.330	.013	.152
養 老	7.966	3.190	4.690	1.000	.150	.408	2.630	.258	.763
安 破	11.420	1.800	3.976	.350	.246	.680	.680	.250	.465
本 八	9.072	2.600	5.098	.500	.100	.259	.238	.080	.142
山 蓼	7.044	1.908	4.248	.500	.150	.342	.100	.100	.100
武 縣	6.577	1.500	3.868	.500	.200	.418	—	.050	.075
郡 儀	6.504	1.630	4.194	.750	.300	.546	.440	.440	.440
加 上	7.154	2.000	4.104	1.000	.150	.550	.091	.091	.091
可 野	13.720	3.320	5.955	.600	.200	.292	—	—	—
土 兒	8.911	2.058	5.028	1.000	.300	.435	—	—	—
惠 岐	6.450	2.850	4.362	—	.300	.381	—	—	—
登 那	6.728	2.900	4.577	.750	—	.450	—	—	—
大 野	8.895	2.055	4.093	1.000	.200	.558	—	—	—
吉 城	7.700	5.345	5.953	1.000	.280	.462	—	—	—
全 管	7.468	3.700	4.946	1.000	.200	.447	—	—	—
全 管	11.607	3.407	6.714	.500	.200	.362	.040	.023	.032
全 管	13.720	1.500	4.632	1.000	.050	.409	2.630	.013	.209

本表以外ニ直接國稅附加稅トシテ營業割ヲ賦課スルモノアリ即チ下ノ如シ
郡上・加茂・土岐・谷田・大野・吉城ノ六郡ハ續業稅壹圓ニ付試續參錢・採續七錢・續產拾錢ノ附加稅ヲ課ス
又本表以外ニ特別稅ヲ賦課スルモノアリ下ノ如シ

郡 市	戶數割 (一月 二付)	演劇與 (一月 業稅 二付)	特別所 (所得百 得稅 圓ニ付)	立木伐 (價格百 採稅 圓ニ付)	不動産移轉稅 (登記申請價格 百分ノ一)
岐 阜	—	—	.500	—	—
郡 上	.400	10.000	—	—	—
大 野	—	—	—	1.000	—

市町村税收入成績 (明治四十四年度)

郡 市	市町村數	同上ノ内 納期內完 納町村數	調 定 額	納 期 限 內 收 入		納 期 後 十 日 迄 ノ 收 入		滯 納 處 分		缺 損 金 額
				收 入 額	調 定 額 百 圓 二 付 收 入	收 入 額	調 定 額 百 圓 二 付 收 入	金 額	人 員	
岐 阜	1	—	89,413	59,854	67	83,210	93	2,029	3,073	489
稻 葉	29	5	140,002	119,346	85	139,517	100	462	108	62
津 島	20	2	75,845	46,020	61	64,639	85	75	131	33
海 津	9	—	41,432	24,154	58	35,615	86	136	145	33
養 老	14	—	107,490	64,566	60	82,927	77	633	455	5
安 破	15	4	72,050	52,757	73	60,484	84	280	87	12
本 八	22	—	125,601	68,541	55	102,946	82	154	309	63
山 蓼	23	5	120,035	94,416	78	115,926	97	431	204	4
武 縣	21	3	96,756	60,044	62	85,093	88	848	413	203
郡 儀	17	5	57,882	45,399	78	51,530	90	60	75	31
加 上	31	2	147,689	62,718	42	93,489	63	2,204	1,084	48
全 管	17	—	111,925	43,548	39	71,481	64	1,842	775	113

市町村稅收入成績 (續)

郡	市	市町村數	同上ノ内 納期內完 納町村數	調 定 額	納 期 限 內 收 入		納 期 後 十 日 迄 ノ 收 入		滯 納 處 分		缺 損 金 額
					收 入 額	調 定 額 百 圓 ニ 付 收 入	收 入 額	調 定 額 百 圓 ニ 付 收 入	金 額	人 員	
加	茂	27	7	126,421	96,107	76	121,325	96	503	296	74
可	兒	17	3	68,682	45,503	66	62,876	92	368	209	53
土	岐	17	—	98,327	31,385	32	86,911	88	2,722	1,876	165
惠	那	30	11	165,341	129,636	78	150,316	91	1,897	1,385	241
益	田	11	4	54,835	44,093	80	47,923	87	2,563	1,381	27
大	野	12	6	68,309	70,653	82	84,187	98	842	443	73
吉	城	11	7	82,764	75,420	91	77,326	93	331	217	14
合	計	344	64	1,868,800	1,233,884	66	1,618,094	87	18,381	12,566	1,763
明 治 四 十 三 年 度		344		1,802,881	1,171,074	65	1,533,918	85	28,003	13,080	1,718
同 四 十 二 年 度		344	?	1,739,315	1,079,839	62	1,431,244	82	26,589	17,954	1,944
同 四 十 一 年 度		344		1,512,661	921,073	61	1,271,499	84	15,031	8,247	1,508

官 公 吏 及 文 書

第一〇 官公吏及文書

縣官及吏員

(明治四十四年十二月末日現在)

階	級	人員	俸給月額	階	級	人員	俸給月額				
知事官房	知事 高等官二等	1	333	部	視學 六級 俸	2	90				
	二級 俸	1	75		事務 廳 拾貳圓 以上	10	126				
	四級 俸	1	55		師範學校 高等官五等	14	117				
	六級 俸	1	45		長 高等官六等	1	125				
	八級 俸	1	35		技師	木業 業手	5	383			
	九級 俸	1	30				土業 業手	3	128		
	貳拾七圓	1	27				木工 業手	4	250		
	十 俸	1	25				土木 業手	35	558		
	十一級 俸未滿	2	33				農工 業手	52	740		
	事務 廳	拾貳圓 以上	5				67	經費支辨ノ吏員	農工 業手	36	1,148
		拾貳圓 未滿	3				26		農工 業手	4	95
		計	3				38		農工 業手	26	405
	縣書記	計	21				789	農工 業手	2	27	
	事務官 高等官三等	1	208				農工 業手	24	545		
	事務官 高等官七等	1	83		農工 業手	11	157				
事務官補 高等官六等	2	200	農工 業手	16	331						
技師 高等官	三級 俸 四級 俸 五級 俸 六級 俸 七級 俸 八級 俸	1	25	農工 業手	26	246					
		1	100	計	361	8,023					
		4	107	警務長 高等官五等	1	167					
		2	5	警視 高等官七等	1	71					
		7	78	技師 高等官五等	2	5					
		1	3	警視 高等官七等	2	5					
		1	65	警部	五級 俸	4	200				
		3	165		六級 俸	9	405				
		3	150		七級 俸	3	120				
		7	315		八級 俸	3	111				
5	200	九級 俸	1		35						
2	70	十級 俸	8		240						
1	33	十一級 俸未滿	2		50						
2	60	技手	參拾八圓 俸未滿		1	38					
1	27		技師 俸		4	4					
3	75		警部 俸		1	75					
4	88		警部 俸	3	160						
3	60		警部 俸	18	396						
7	106		警部 俸	4	100						
1	50		屠畜檢查技手	7	151						
4	180		巡査	610	9,364						
3	105		事務 廳 拾貳圓 以上	2	30						
3	90		事務 廳 拾貳圓 以下	5	45						
3	27	計	691	11,772							
3	75	總計	1,073	20,584							
3	41	明治四十三年	1,046	19,711							
10	41	明治四十二年	1,018	18,522							
		明治四十一年	937	14,971							
		明治四十年	793	12,790							

本表知事官房ノ部ニ於テ縣屬一人雇二人ハ縣書記ヲ兼務又內務部ニ於テ技手ヨリ土木技手兼務ノモノ七人農工技手中他ニ兼務ノモノ一人醫病豫防吏員中技手ヨリ兼務セルモノ二人醫病豫防書記中ニ屬ヨリ兼務ノモノ一人林業技手中他ヨリ兼務ノモノ一人又縣書記中他ヨリ兼務ノモノ四人又警察部ニ於テ警察技手中技手ヨリ兼務ノモノ一人屠畜技手中技手ヨリ兼務ノモノ一人又巡査教習生ハ算入セズ

郡役所吏員

(明治四十四年十二月末日現在)

Table with columns for rank (階級), personnel (人員), and monthly allowance (俸給月額). It lists various positions like 郡長, 郡書記, and 郡視學, categorized by rank from 高等官 to 四等官.

市町村吏員

(明治四十四年十二月末日現在)

Table with columns for position (市町村吏員), personnel (人員), and monthly allowance (支給月額). It details salaries for various roles such as 市長, 助役, 町村長, and 書記, including historical data for the years 1900-1911.

△印ハ兼務×印ハ組合町村吏員ヲ示ス

收發ノ文書

(明治四十四年)

Table showing the number of documents received (受) and sent (發) by various departments (知事官房, 内務部, 警察部, etc.) and other institutions (内閣省, 外務省, etc.) in 1911.

附 錄

縣 治 ノ 沿 革

美濃飛驒ノ二國ハ其國史ニ顯ハレタルモノ極メテ古ク往昔治政ノ狀ハ今之ヲ詳ニセスト雖モ其畧略左ノ如シ

一 德川氏以前

美 濃 國

孝德ノ世國府ヲ不破郡ニ置キ源頼朝幕府ヲ鎌倉ニ建ツルニ及ヒ土岐光衡ヲシテ當國ノ守護タラシム光衡ノ裔頼貞當時ノ守護ニ任シ子孫世襲シ宗族最モ強盛ナリ天文十一年土岐氏ノ臣齋藤秀龍其ノ主頼藝ヲ逐ヒ自立シテ守護ト稱シ稻葉山ニ居ル孫龍興ニ至リ西濃ノ著族不破・安藤・氏家・稻葉等皆歿ヲ織田信長ニ通ス永祿七年信長大舉シテ來リ伐チ龍興近江ニ奔リ當國信長ニ歸ス同年信長弑セラレ其ノ子信孝當國ヲ管シ岐阜城ニ居ル兄信雄豊臣秀吉ニ黨シテ信孝ヲ誘殺ス秀吉池田信輝ヲシテ大垣ニ鎮セシメ金山城ヲ森長一ニ與ヘ州事ヲ監セシム信輝死シ嗣子輝政岐阜ニ徙ル十八年秀吉輝政ヲ三河吉田ニ徙シ信忠ノ子秀信ヲシテ岐阜ニ鎮セシム慶長ノ役秀信西軍ニ屬シ城陥リ出亡シ岐阜城廢セラレ

飛 驒 國

國府ヲ大野郡ニ置ク建久四年俗人多好方荒城郡(今吉城郡)ノ地頭トナリ子孫相襲ケリ北條氏ノ末業信濃ノ守護小笠原貞宗州事ヲ兼知ス建武中興藤原高基國司ニ任シ世々小島ニ居ル足利尊氏ノ反スルヤ貞宗之ニ應シ子政長ニ至ルマテ州事ヲ兼管シテ國司ト相抗ス國司相傳フル三世尹綱ニ至リ應永中將軍義持京極高數等ヲシテ來リ攻メシム尹綱敗死ス義持尹綱ノ從子師言ヲシテ國司ヲ襲カシム文明中尹綱ノ孫基綱復國司トナリ細江ニ居ル初メ高數家臣三木則綱ヲシテ竹原郷ニ居ラシム爾後國司ノ令復國中ニ行ハレス則綱ノ孫直頼近隣ヲ侵掠シ櫻洞城ヲ築キ徙リテ之ニ居ル子良綱姉小路氏ヲ冒シ名ヲ嗣頼ト改ム子自綱ニ至リ高山・山田ノ二氏ヲ亡シ尋テ鍋山・畑・岡本ノ諸族ヲ降シ城ヲ松倉ニ築キ之ニ徙ル又江馬・廣瀬・小島・牛丸ノ諸黨ヲ芟滅シ殆ト全國ヲ征服セリ天正十三年豊臣秀吉・金森長近ヲシテ之ヲ擊タシム自綱拒キ戰ヒ克タスシテ出亡ス長近ヲ封シテ高山ニ治セシム秀吉薨シテ後德川氏ニ屬セリ

二 德川氏時代

美 濃 國

慶長六年石川康通ヲ大垣ニ封セシカ寛永十一年戸田氏鐵之ニ代リ曾孫氏定其弟氏成ニ新田ヲ與ヘテ支封トナス其ノ他尾張ノ宰臣竹腰正信ヲ今尾ニ封シ與平信昌ヲ加納ニ德永壽昌ヲ高須ニ遠藤慶隆ヲ郡上ニ松平家乘ヲ岩村ニ遠山友政ヲ苗木ニ後本庄道芳ヲ高富ニ封シ幕府直轄ノ地ニ郡代ヲ置

ク其ノ他尾張藩ノ領地アリ幕府麾下ノ采地アリ其所屬所々ニ散在シ犬牙錯綜セリ

飛 驒 國

金森長近ヨリ六世ノ孫頼時ニ至リ元祿中徳川氏其封ヲ上山(出羽)ニ徙シ前田綱記ニ命シテ戊隊ヲ高山ニ置キ代官伊奈氏・田賦ヲ掌ル 既ニシテ戊ヲ罷メ城ヲ毀テ更ニ郡代ヲ置キ州事ヲ統ヘシメ以テ維新ニ及ヘリ

三 維新以後

美 濃 國

明治元年笠松ニ裁判所ヲ設ケ次ニ之ヲ廢シ更ニ笠松縣ヲ置キ知縣事ヲシテ各藩地外ノ政治ヲ掌ラシメ四年藩ヲ廢シ縣トナシ尋テ各縣ヲ廢シ岐阜縣ヲ置キ美濃一國ヲ管ス

飛 驒 國

明治元年四月笠松裁判所總督ノ兼管トナル同年六月高山縣ヲ置キ本國ヲ管ス後廢シテ筑摩縣ニ合ス同九年八月筑摩縣ノ廢セラレ、ヤ岐阜縣ノ管轄ニ歸シ以テ今日ニ及ヘリ

山 嶽

山 岳 名	所 屬 地 名	登 山 口 ノ 地 名	山 頂 へ 程 ノ 里
金 華 山	岐阜市・稲葉郡北長森村・日野村	岐阜市梶川町	16
船 伏 山	稲葉郡日野村	稲葉郡日野村	20
權 現 山	同 郡那加村大字西市場	同 郡那加村大字西市場	16
三 國 岳	養老郡時村大字時山	養老郡時村大字時山	?
烏 帽 子 岳	同 郡時村大字細野	同 郡時村大字細野	1.00
室 々 岳	同 郡牧田村大字牧田・養老郡大字澤田・一之瀬村	同 郡牧田村大字牧田	1.00
養 老 山	同 郡養老村大字白石	同 郡養老村大字白石	1.00
飯 盛 山	揖斐郡久瀬村大字西津渡・大字日坂・大字外津渡・春日村大字美東	揖斐郡久瀬村大字西津渡	1.03
小島十九石山	同 郡小島村大字上野・大字白檜	同 郡小島村大字上野	1.00
池 田 山	同 郡宮地村大字船子・大字船若如・大字宮地・大字小牛・大字願成寺・小島村大字瑞岩寺・春日村大字六合	同 郡宮地村大字宮地	2.00
伊 吹 山	近江國坂田郡・揖斐郡春日村大字川合・大字中山	同 郡春日村大字川合	3.00
夜 叉 壁 山	同 郡坂内村大字川上・越前國南條郡	同 郡坂内村大字川上	5.00
大 ヌ ル 火 山	揖斐郡坂内村大字川上・近江國伊香郡	同	?
ソ ン ト ム ツ 山	同 郡坂内村大字川上・鶴山村大字門入	同	?
大 貝 山	同 郡坂内村大字廣瀬大字坂本・近江國東淺井郡	同 郡坂内村大字廣瀬	3.18
明 神 山	本巢郡根尾村大字東根尾	本巢郡根尾村大字東根尾	4.00
屏 風 山	同 郡根尾村大字中根尾・越前國大野郡	同 郡根尾村大字中根尾	35
船 伏 山	山縣郡北山村大字神崎	山縣郡北山村大字神崎	30

山

(續)

山 岳 名	所 屬 地 名	登 山 口 ノ 地 名	山 頂 へ 程 ノ 里
七 宗 山	武儀郡神淵村・上麻生村・坂ノ東村・菅田町大字笹洞	武儀郡神淵村	2.08
瓢 ヶ 岳	同 郡下牧村大字片知・郡上郡蓋田村大字上田・大字高砂	同 郡下牧村大字片知	2.10
高 賀 山	同 郡洞戸村大字奥洞戸	同 郡洞戸村大字奥洞戸	2.15
大 日 ヶ 嶽	郡上郡北濃村大字前谷・高鷲村大字西洞・大野郡莊川村	郡上郡北濃村大字前谷	2.18
毘 沙 門 ヶ 嶽	同 郡北濃村大字前谷大字歩岐島	同 郡北濃村大字歩岐島	1.30
惠 那 山	惠那郡中津町・落合村・上村・阿木村・信濃國西筑摩郡・伊那郡	惠那郡中津町	4.00
前 山	惠那郡中津町	同	2.00
笠 置 山	同 郡中野方村・姪川村・笠置村大字姫栗・大字毛呂窪	同 郡中野方村	1.08
二 ツ 森 山	同 郡福岡村大字高山大字福岡・加茂郡黒川村	同 郡福岡村大字高山	2.00
高 峰 山	同 郡苗木町大字苗木・同瀬戸・坂下町大字坂下	同 郡苗木町大字苗木	1.00
井 手 ノ 小 路 山	同 郡加子母村・付知町・信濃國西筑摩郡	同 郡加子母村	3.18
川 上 岳	大野郡宮村	大野郡宮村	?
位 山	同 郡山之口村	同 郡山之口村	3.00
四 海 波 岳	同 郡莊川村	同 郡莊川村大字尾上郷	?
高 砂 岳	同	同	3.00
若 榜 山	益田郡小坂町	益田郡小坂町大字大洞	1.00
繼 母 岳	同	同 郡同 町大字落合	?
樺 谷 山	同	同	?
御 嶽	信濃國筑摩郡・益田郡高根村	同 郡高根村大字日和田	3.10
乘 鞍 嶽	益田郡高根村	同 郡同 村大字野夢	3.00
鎗 ヶ 岳	吉城郡上賣村	吉城郡上賣村大字神坂	5.00
笠 ヶ 嶽	同	同 郡同 村大字笹島	?
披 戸 岳	同	同 郡同 村金木戸	?
池 ノ 山	同 郡阿曾布村	同 郡阿曾布村	1.00

原 野

野 名	所 屬 地 名	高 低	廣	袤	面 積	水 利
各 務 野	稲葉郡那加村大字新加納外五ヶ村	平 原	3.00	1.00	?	便
青 野	不破郡青墓村大字青野外一ヶ村	同	15	5	32.6	不
上 野	郡上郡高鷲村大字鷲見	同	3.00	3.00	?	同
加 茂 野	加茂郡加茂野村大字加茂野外一ヶ村	同	1.09	1.04	?	便

河 川

河川名	水 源 地 名	流 末 地 名	里 程
水 曾 川	信濃國四筑摩郡木祖村大字小木曾鉢盛山	伊勢國桑名郡桑名ニテ海ニ入ル	58.31
川 上 川	惠那郡川上村大字川上	惠那郡阪下町大字阪下地先ニテ水曾川ニ入ル	3.00
中 津 川	同 郡惠那山	同 郡中津町地先ニテ水曾川ニ入ル	4.18
付 知 川	同 郡加子母村	同 郡苗木町地先ニテ水曾川ニ入ル	5.00
阿 木 川	同 郡阿木村	同 郡大井町地先ニテ水曾川ニ入ル	5.00
飛 驒 川	益田郡高根村(上流ヲ益田川ト云フ)	加茂郡古井村大字上古井地先ニテ水曾川ニ入ル	28.21
馬 瀨 川	大野郡清見村	武儀郡金山町地先ニテ飛驒川ニ入ル	18.00
可 兒 川	土岐郡日吉村	可兒郡土田村地先ニテ水曾川ニ入ル	5.18
長 良 川	郡上郡高鷲村大字鷲見(上流ヲ郡上川上ノ保川ト云フ)	伊勢國桑名郡上ノ輪新田ニ於テ揖斐川ニ合ス	31.26
吉 田 川	郡上郡奥明方村大字奥住	郡上郡相生村大字稻成地先ニテ郡上川ニ入ル	9.00
板 取 川	武儀郡板取村	武儀郡阿曾野村大字安毛地先ニテ郡上川ニ入ル	5.00
武 儀 川	山縣郡北山村大字神崎	山縣郡春近村大字中屋地先ニテ郡上川ニ入ル	6.00
津 保 川	郡上郡西和真村大字小那比	稻葉郡芥見村地先ニテ郡上川ニ入ル	11.00
糸 貫 川	本巢郡根尾村大字西根尾(上流ヲ根尾川ト云フ)	本巢郡本田村大字只越地先ニテ長良川ニ入ル	11.00
巨 川	山縣郡上伊自真村大字長瀬	稻葉郡本田村大字木田地先ニテ長良古川ニ入ル	3.18
犀 川	本巢郡眞桑村大字下眞桑	本巢郡牛牧村大字祖父江地先ニテ長良川ニ入ル	4.00
五 六 川	同 郡同 村大字輕海	同 犀川ニ入ル	1.18
境 川	稻葉郡各務村大字各務	羽島郡小瀬村大字西小瀬地先ニテ長良川ニ入ル	7.00
揖 斐 川	揖斐郡德山村大字德山	伊勢國桑名郡桑名ニテ海ニ入ル	25.07
粕 川	同 郡春日村大字中山	揖斐郡養基村大字麗永地先ニテ揖斐川ニ入ル	6.18
牧 田 川	近江國飯田郡柏原村(上流ヲ多良川ト云フ)	養老郡笠郷村地先ニテ揖斐川ニ入ル	7.00
葦 川	本巢郡山添村大字山口ニテ根尾川ヨリ分派	本巢郡川崎村大字宮田地先ニテ揖斐川ニ入ル	1.18
津 屋 川	養老郡廣橋村大字飯ノ木	海津郡城山村大字西駒野地先ニテ揖斐川ニ入ル	2.18
大 樽 川	安八郡大蔵町大字御壽ニテ長良川ヨリ分派	海津郡今尾町地先ニテ揖斐川ニ入ル	1.18
杭 瀬 川	揖斐郡宮地村大字舟子ニテ粕川ヨリ分派	安八郡多藝島村大字高瀬地先ニテ牧田川ニ入ル	5.00
藤 古 川	近江國飯田郡春照村	養老郡牧田村大字牧田地先ニテ牧田川ニ入ル	3.00
相 川	不破郡關原村	不破郡綾里村大字野口地先ニテ杭瀬川ニ入ル	4.00
土 岐 川	惠那郡三郷村大字佐々木流末尾張國ニテ庄内川ト云フ	尾張國愛知郡寛正村ニ至リ海ニ入ル	7.28
小 里 川	同 郡遠山村大字馬場山田	土岐郡土岐村地先ニテ土岐川ニ入ル	7.18
矢 作 川	信濃國下伊那郡平谷村	三河國幡豆郡衣崎村ニ至リ海ニ入ル	8.18
宮 川	大野郡宮村(流末越中國ニテ神通川ト云フ)	越中國上新川郡東岩瀬町ニ至リ海ニ入ル	19.10
川 上 川	大野郡清見村	大野郡清見村地先ニテ宮川ニ入ル	10.00
八 寶 川	同 郡大名田村	同 郡大名田村地先ニテ宮川ニ入ル	4.00
丹 生 川	同 郡丹生川村	吉城郡國府村地先ニテ宮川ニ入ル	7.18
荒 城 川	同	同 郡古川町地先ニテ宮川ニ入ル	5.11
小 島 川	同 郡清見村	同 郡河合村地先ニテ宮川ニ入ル	11.19
高 原 川	吉城郡上寶村	同 郡船津町地先ニテ宮川ニ入ル	16.27
白 川	大野郡莊川村(流末越中國ニテ射水川ト云フ)	越中國射水郡伏木町ニ至リ海ニ入ル	11.11

沼 池

池 沼 名	所 屬 地 名	周 圍	面 積	廣	袤
下 池	養老郡上多度村大字三郷外一ヶ村	1.19	167	19.12	13.40
大 池	益 田 郡 高 根 村	3.00	1,017	35.50	31.33
大 丹 生 池	大 野 郡 丹 生 川 村	19	23	8.20	2.30

公 園

(明治四十四年十二月末日現在)

名 稱	以 前 ノ 名 稱	所 在 地	管 理 者	開 設 年 月 日	坪 數	明 治 四 十 三 年 度 經 費		
						經 常	臨 時	計
金 華 山 公 園	金 華 山	岐 阜 市	岐 阜 市	明 治 十 五 年 八 月 十 八 日	50,888	47	—	47
養 老 公 園	湯 ノ 山	養 老 郡 養 老 村	養 老 郡	明 治 十 三 年 六 月 三 日	241,377	1,583	—	1,583
大 垣 公 園	大 垣 城 本 丸	安 八 郡 大 垣 町	大 垣 町	明 治 十 四 年 四 月 十 八 日	1,748	117	102	219
小 倉 公 園	金 森 法 印 長 近 ノ 城 趾	武 儀 郡 美 濃 町	美 濃 町	明 治 十 四 年 十 一 月 廿 一 日	25,858	—	—	—
平 野 公 園	—————	土 岐 郡 多 治 見 町	多 治 見 町	明 治 卅 九 年 十 一 月 廿 七 日	883	50	—	50
城 山 公 園	城 山	大 野 郡 高 山 町	高 山 町	明 治 十 年 七 月 十 六 日	19,500	38	—	38

大正元年十二月二十八日印刷

大正二年一月十日發行

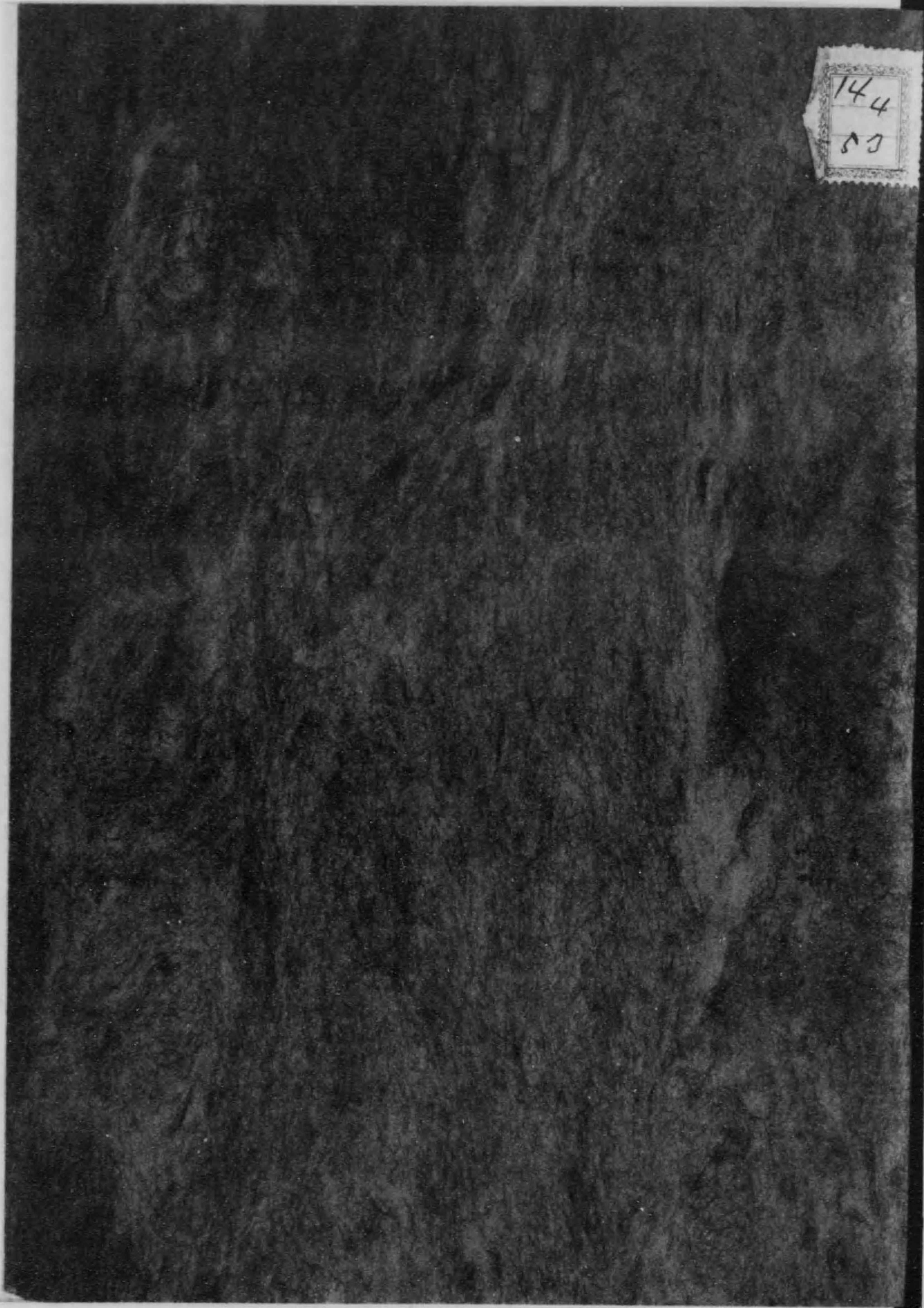
岐 阜 縣

岐阜縣安八郡大垣町字郭百五十三番地
西濃印刷株式會社代表者

印刷者 河田貞次郎

岐阜縣岐阜市七軒町二百五十四番地

印刷所 西濃印刷株式會社
岐阜支店



終