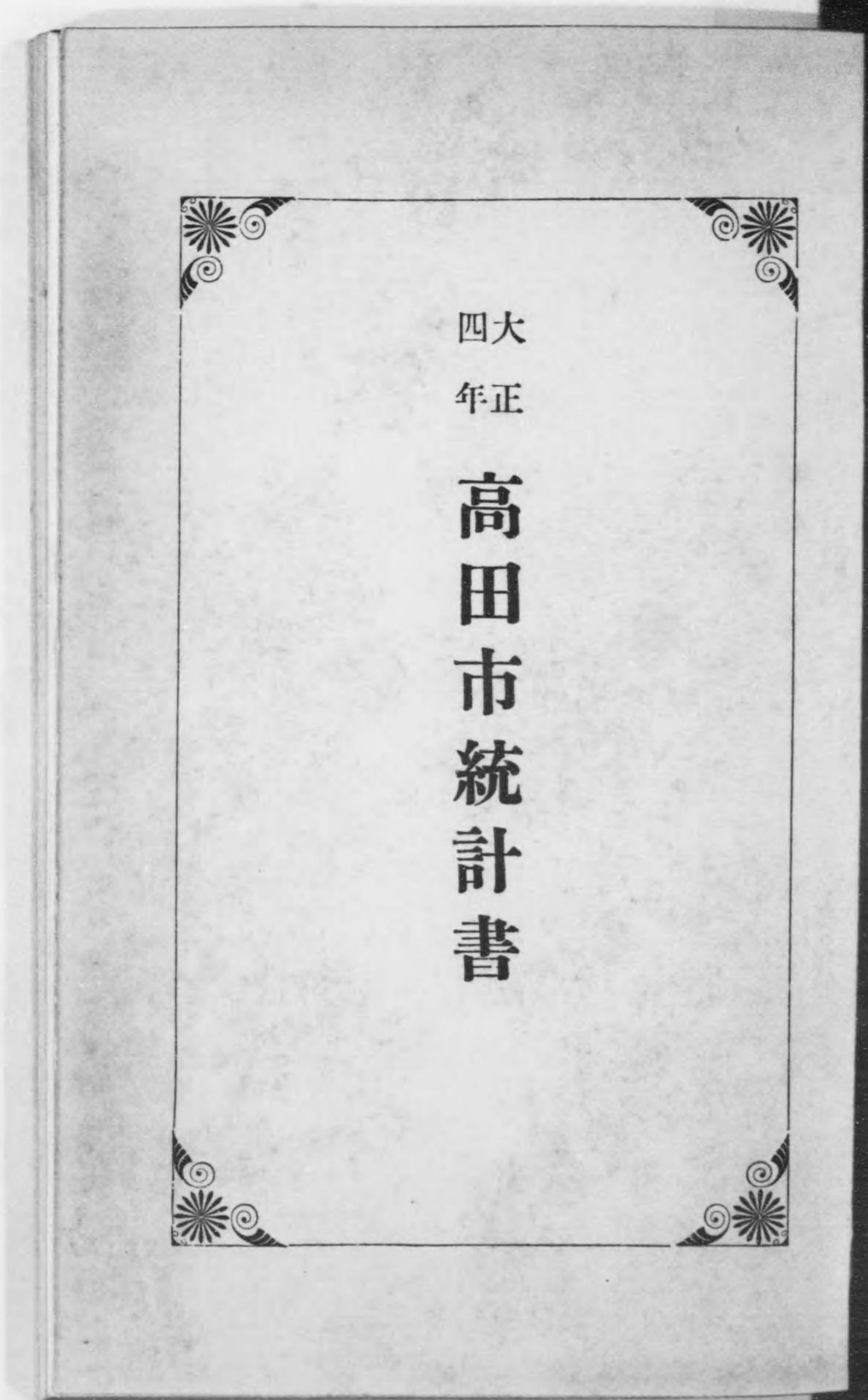


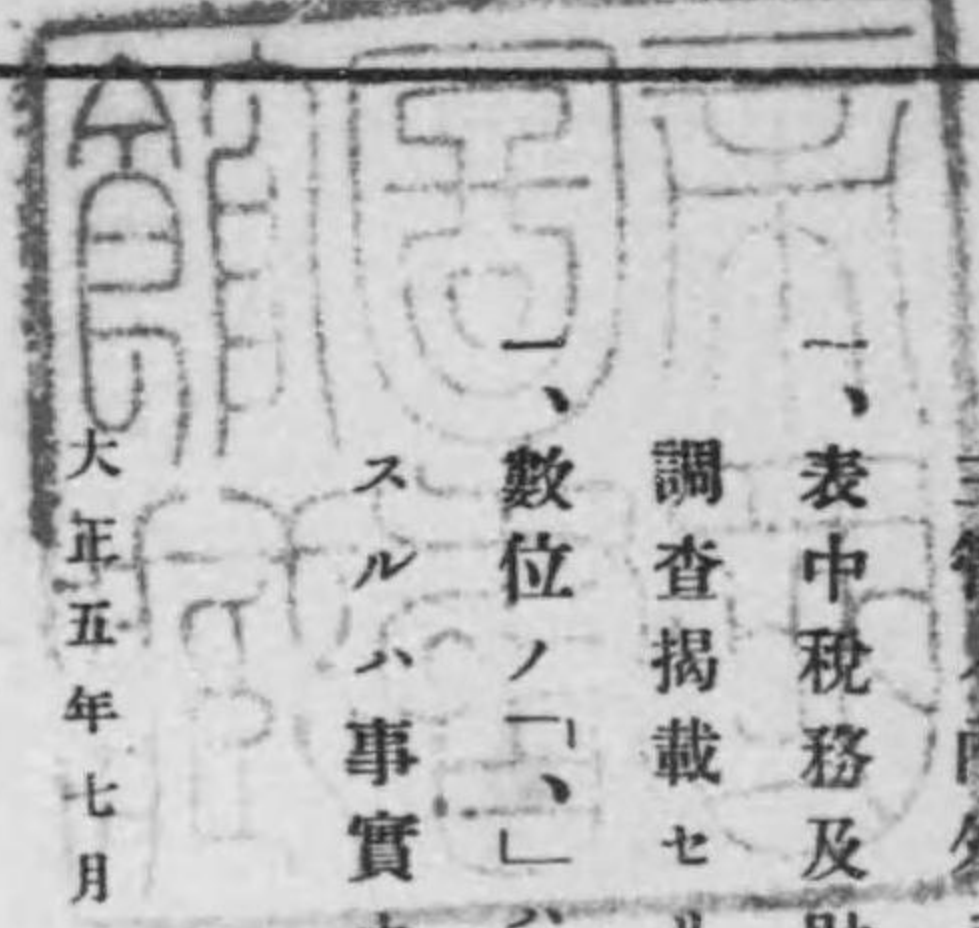
始



四大
年正
高田市統計書



14.4-396



凡例

一、本書ハ最近ニ於ケル本市ノ状態ヲ知ルノ目的ヲ以テ市役所
 主管ノ内外ヲ問ハス必要ト認ムル事項ヲ集メテ編纂セリ
 一、表中稅務及財政ハ會計年度ニ據リ計上シ其他ハ曆年ヲ以
 調査掲載セリ
 一、數位ノ「」ハ圓位千圓百万圓位等ニ施シ又欄内ニ「」ヲ
 スルハ事實ヲキモノトス

高田市役所

第一課庶務係

大正五年七月

大正
 5. 1. 22
 内交

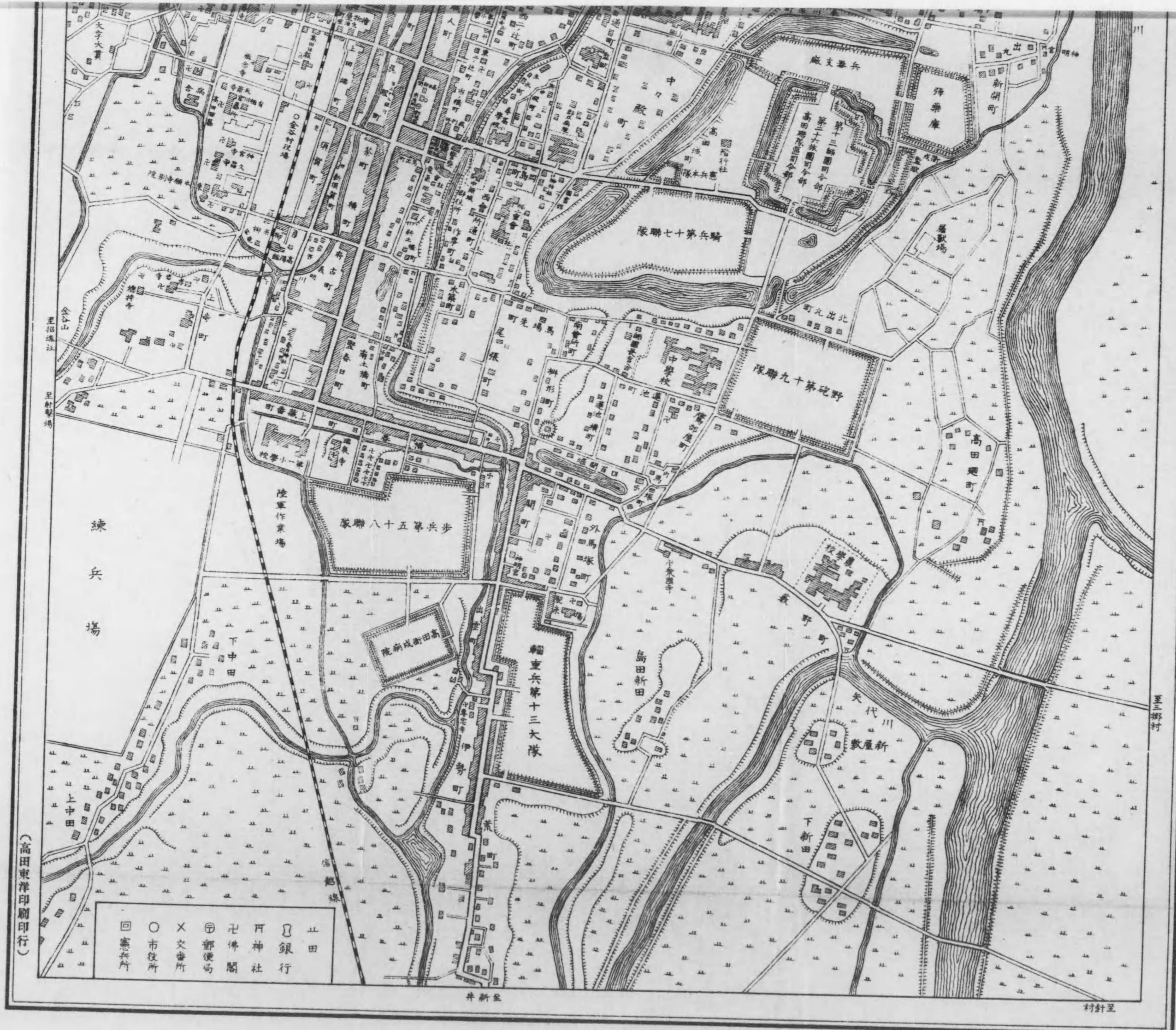


Handwritten text, possibly a letter or a report, written in a cursive script. The text is arranged in several lines and is significantly faded, making it difficult to read. A rectangular stamp or seal is visible at the top of the page, but its details are also faded.

高田市街圖

縮尺壹萬貳千分之一





(高田東洋印刷印行)

- | | | | | | | | | |
|---|---|----|----|----|-----|-----|-----|-----|
| 田 | 止 | 銀行 | 神社 | 佛閣 | 郵便局 | 文書所 | 市役所 | 憲兵所 |
|---|---|----|----|----|-----|-----|-----|-----|

練兵場

隊聯八十五第兵步

輜重兵第十三大隊

隊聯七十第兵騎

隊聯九十第砲野

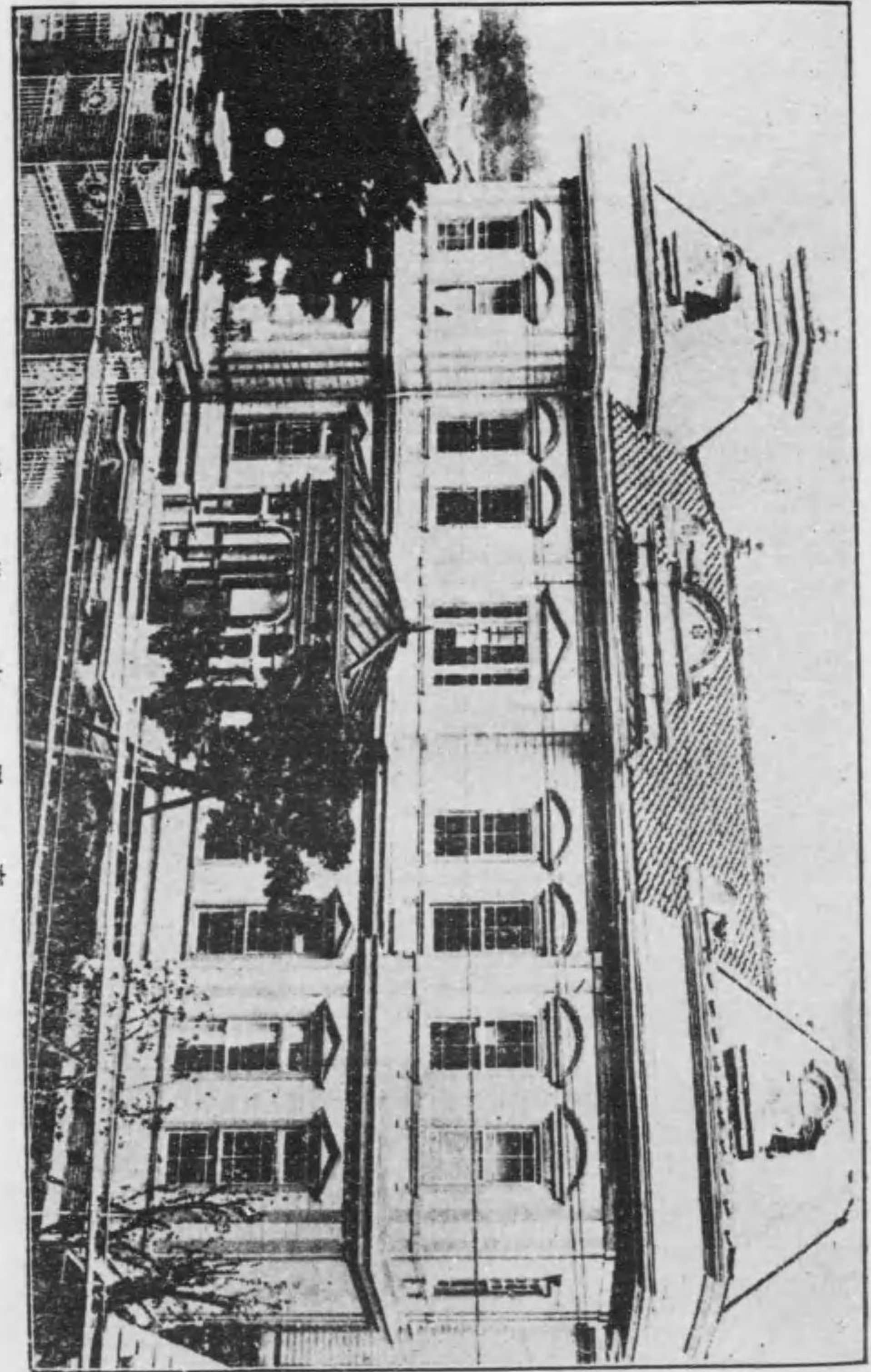
矢代川
敷屋新

村針至

井新至

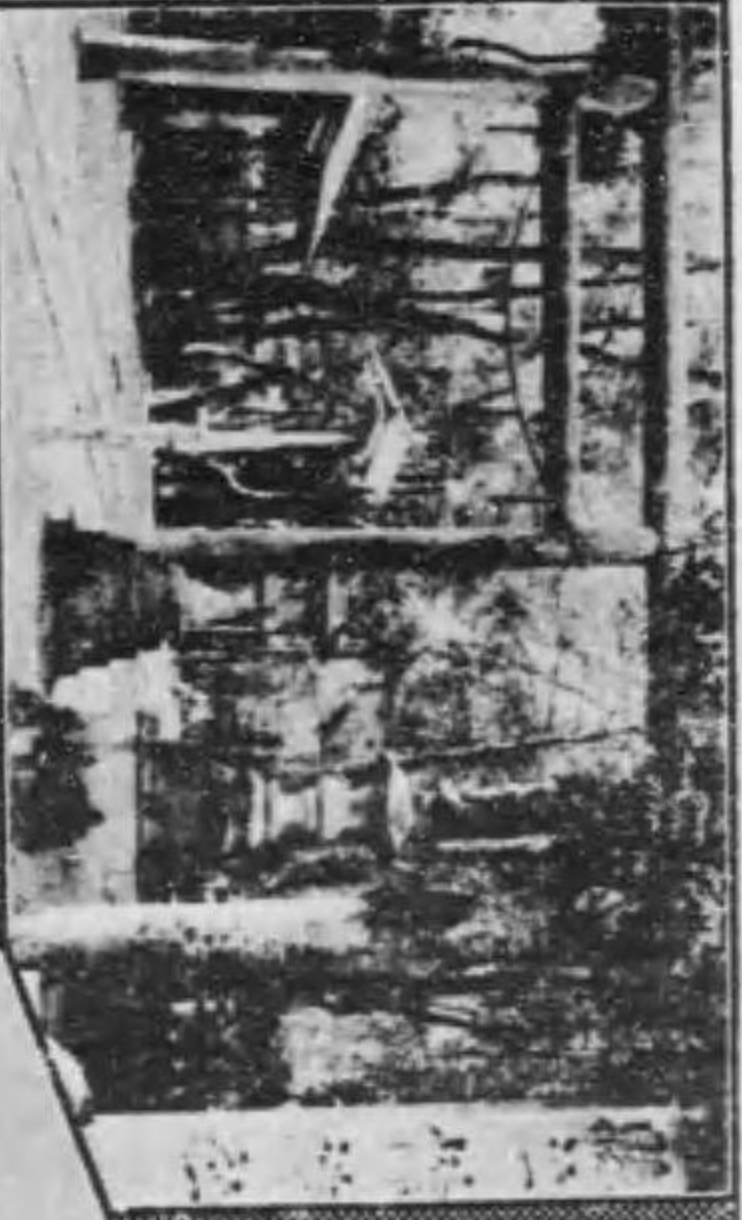
高田市街圖

一八八九年一月

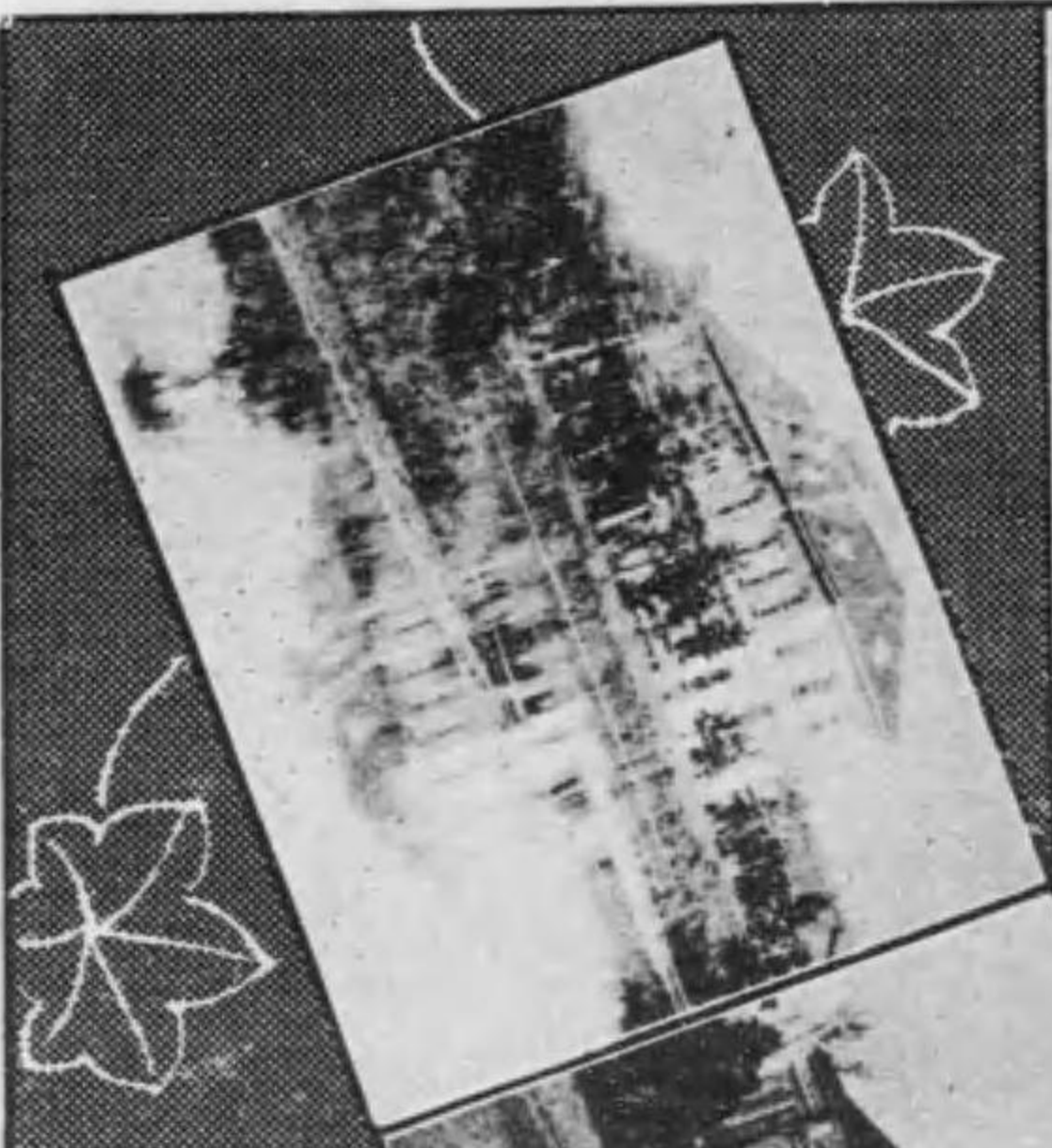


高 田 市 役 所

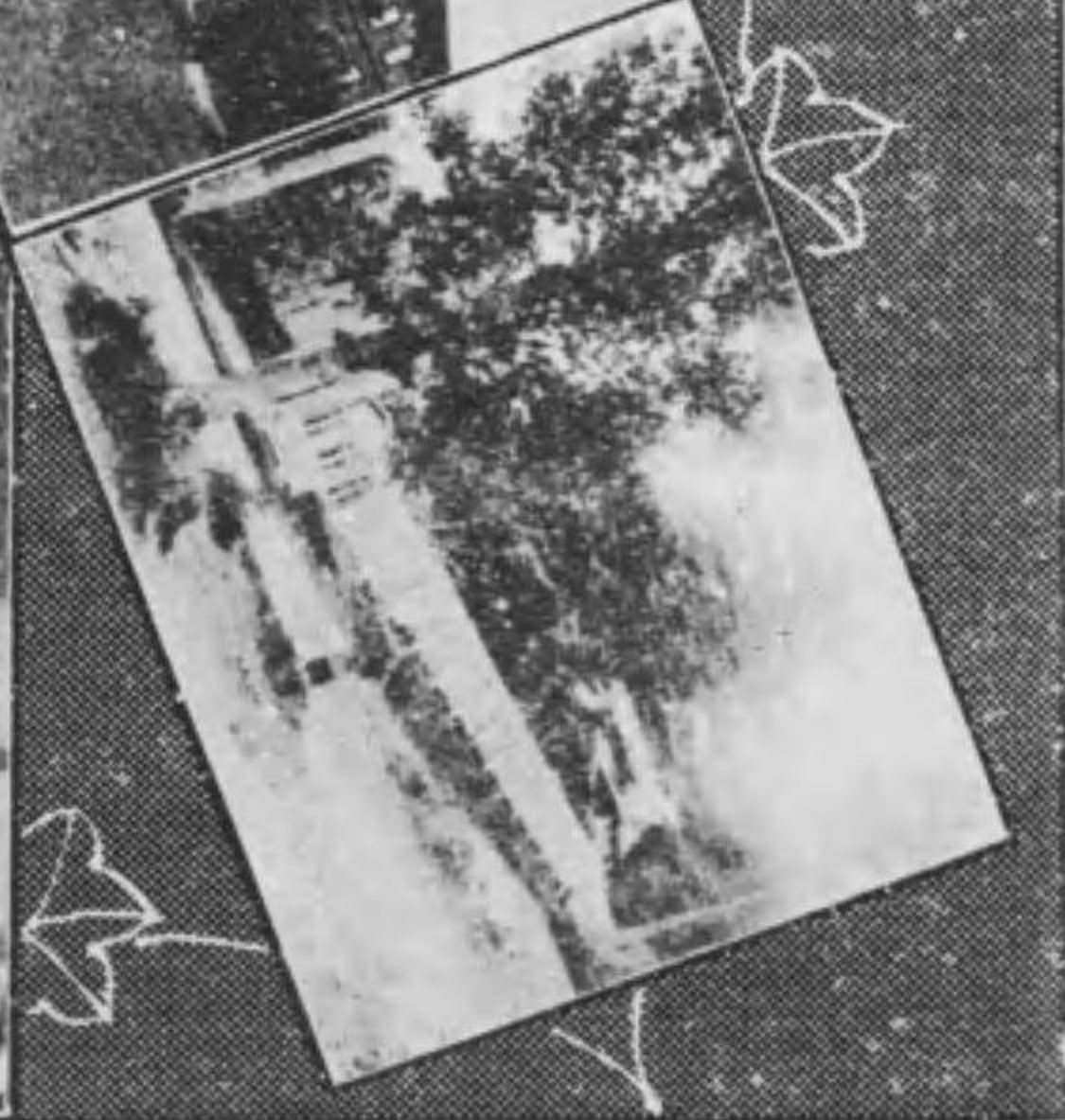
縣社 神 社



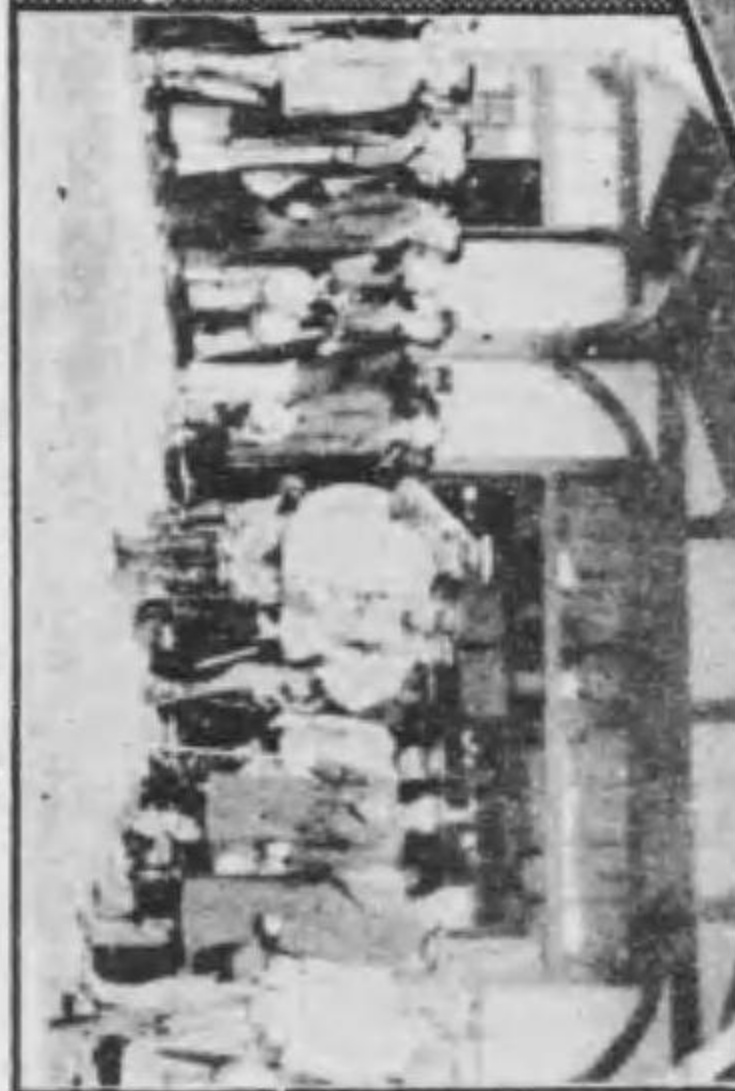
高田 陸軍 普行 社



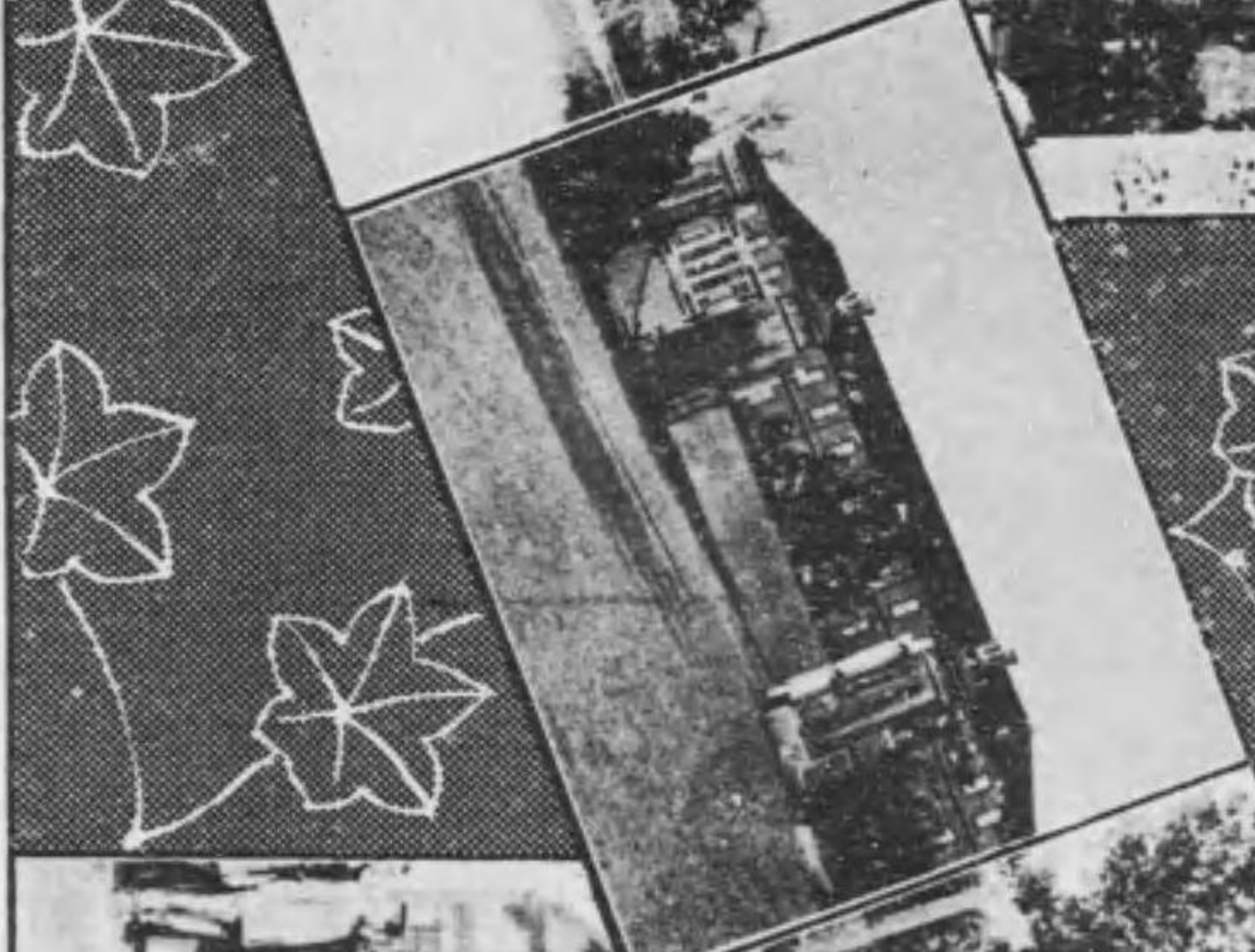
高田 招魂 社



高 田 停 車 場



第 三 十 三 師 團 令 部



步兵第五十八聯隊



騎兵第十七聯隊

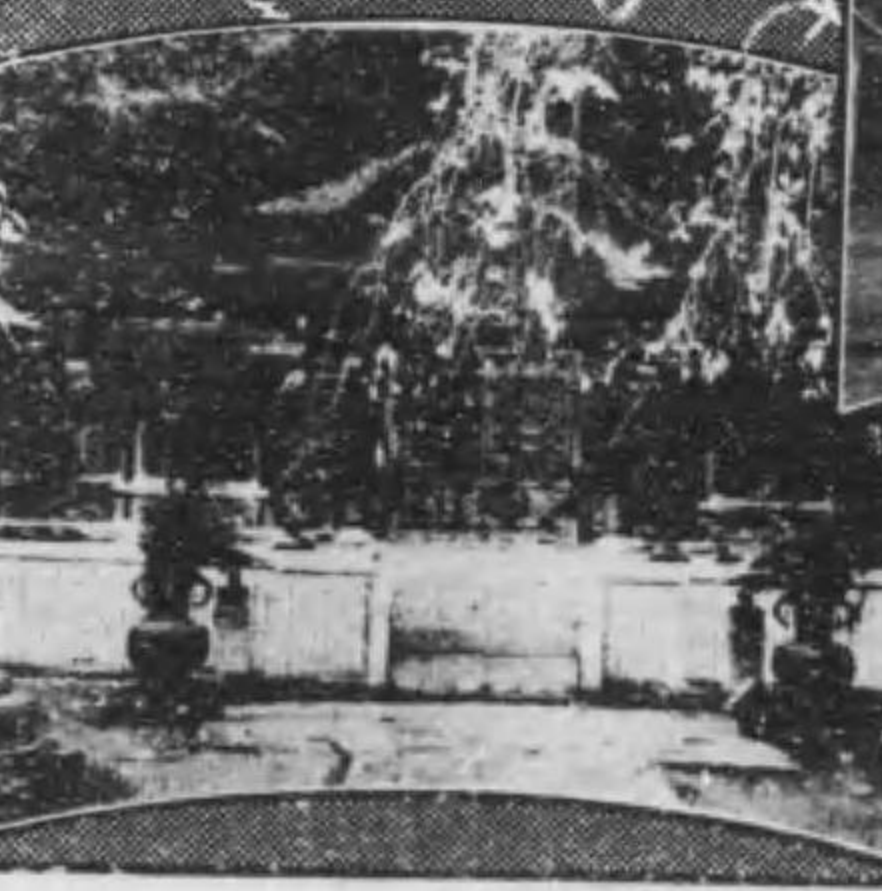
高田市街



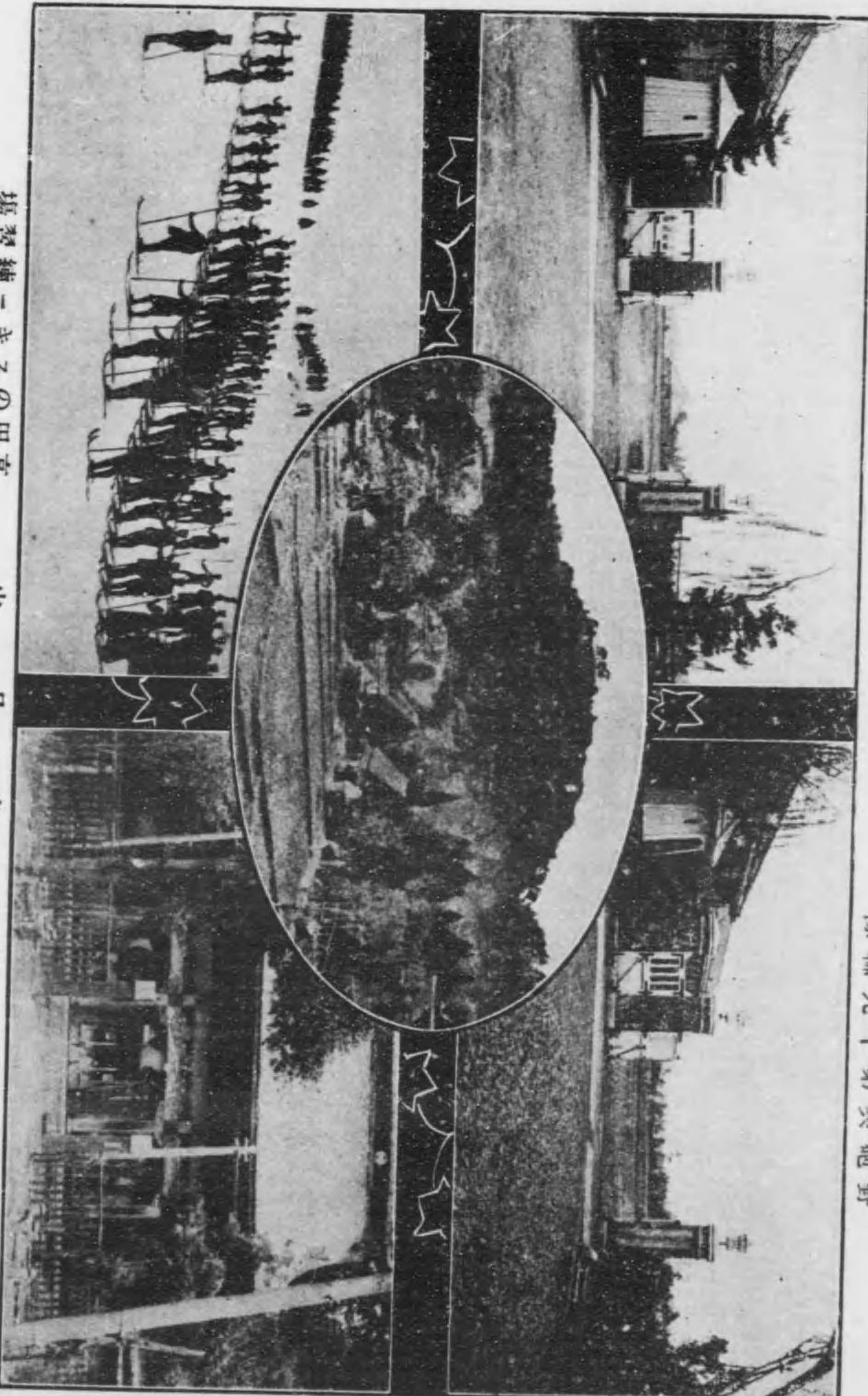
高田尋常高等小學校



高田寺町淨興寺



隊大三十第兵重物



隊機九十一第兵砲野

場習練一キスの田高

山

日

春

院

別

田

高

高田市統計書目次

○位置及地勢	一
○沿革	一
○土地及建物	二
市役所位置	二
面積及廣袤	三
氣候	三
官公署	三
官有地反別	四
民有地反別	其一	四
全	其二	五
○戶	六
町別現住戶數	六
本籍人員	七
現住人口及戶數	七
本籍人出生、死亡、婚姻、離婚	八

目次

○教

本籍人非本籍人出生、死亡 八
 就籍、除籍、國籍、得喪失踪 八
 出寄留其他 八
 入寄留及外國人 九
 戶籍事件數 九
 育 十
 官立學校 十
 小學校 十
 諸學校 十一
 幼稚園 十一
 圖書箱 十二
 學齡兒童、就學、不就學 十二
 就學ノ初期ニ達シタル學齡兒童ノ就學 十二
 就學ノ初期ニ達シタル學齡兒童ノ不就學 十二
 學齡兒童中盲啞者 十三
 小學校生徒授業料 十三
 小學校教員俸給 十三
 教育會 十四

○社

新聞紙及雜誌 一四
 寺 一四
 神社及神職 一五
 寺院佛堂及住職 一五
 神道教會所及說教所 一五
 基督教々務所及說教所 一五

○警

警察配置 一六
 盜難 一六
 犯罪者ノ就捕 一六
 變死 一六
 火災 一七
 消防 一七
 警察取締ニ關スル營業 一七
 事 一八
 在郷軍人々員 一八
 徵兵人員 一八
 陸海軍在郷諸兵種別人員 一九

○兵

○救濟

種痘人員及其成績	四七
塵芥污泥搬出其他處分二使役人夫數	四七
塵芥污泥搬出見積重量	四七
衛生組合	四八
赤十字社役員	四八
赤十字社々員	四八
愛國婦人會役員	四八
愛國婦人會々員	四八
行旅病人	四九
窮民救助	四九
政	五〇
市費	五〇
市費收入	五一
市費支出	五一
諸稅收入及負擔額	五三
國稅	五三
縣稅	五三
市稅	五四

○財

○市政及議會

國縣市稅滯納處分	五四
所得稅種類別	五五
市有財產	五五
市公債	五六
市委員	五六
市吏員其他	五六
市吏員俸給及分課	五七
衆議院議員及選舉有權者數	五八
縣會議員及選舉人	五八
市會議員及選舉人	五八

大正四年高田市統計書

位置及地勢

高田市ハ北緯三十七度七分東經百三十八度十六分ニ位シ西南ニ妙高燒山ヲ仰キ東北ニ米山尾神ノ兩岳ヲ望ミ北日本海ニ近ク荒川ヲ右ニシテ青田儀明ノ兩川ニ跨リ四邊ハ中頸城郡金谷村和田村三鄉村津有村春日村ノ各村落ニ接シ南北ニ長ク東北ニ短ク面積二百二十四万四千八百四拾坪町數百壹街衢整然タリ又雪中往來ノ便ヲ慮リ雁木街道ヲ作レルハ雪國特種ノ構造ニシテ交通上極メテ便利ナリ

沿革

高田市ハ往昔關ノ庄菩提ヶ原ト唱ヘシガ天正ノ頃高田村落ヲ形成シ慶

位置及地勢、沿革

家督相續人廢除	一八〇
推定家督相續人指定	八二
就計	
籍	二、九〇二
	二、三〇〇

教育

官縣立學校

校名	位置	創立年月	校長	教諭	助教	會監	調導	囑託	書記	醫員	履助	手計	徒生	總授業料	經費總額
新潟縣立高田師範學校	中々殿町	明治三十一年二月		一七									二元	一	五、三六八
新潟縣立高田中學	馬場先町	五年七月		一七									二元	一	五、三六八
新潟縣立高田農學校	戴野町	二年四月		一七									二元	一	五、三六八
新潟縣立高田高等女學校	表川原町	三年四月		一七									二元	一	五、三六八

諸學校

校名	種別	位置	創立年月	學科	年修業年限	級數	教員數	男	女	計	男	女	計	畢業生	總授業料	經費總額
高田第一尋常小學校	市立	橫春日町	明治二十六年四月	一四	九	一	一六	一〇五	八七	一九二	一	一	一	一	五、三六八	
高田第二尋常小學校	市立	長門町	五年三月	一六	九	一	一〇	一〇五	八七	一九二	一	一	一	一	五、三六八	
高田第三尋常小學校	市立	西ノ二	五年四月	一六	七	一	一〇	一〇五	八七	一九二	一	一	一	一	五、三六八	
高田尋常高等小學校	市立	岡崎町	三年四月	一六	七	一	一〇	一〇五	八七	一九二	一	一	一	一	五、三六八	
高田師範學校	市立	中々殿町	四年四月	一六	七	一	一〇	一〇五	八七	一九二	一	一	一	一	五、三六八	

湯屋	理髮	人寄	人寄	人寄
三	一〇	一〇	一〇	一〇
射的	列的	影	馬旋	商業
刻場	六	三〇	一	一
遊藝	製稼	造人		
一四八				

兵事

在郷軍人々員表

階級	將校同相當官	准士官	下士官	兵	卒	計	補充兵	
							已教育未教育	計
陸軍	一四一〇	三	四二	四九	五二	六〇	六一八〇	一四三三
海軍	一四一〇	三	四二	四九	五二	六〇	六一八〇	一四三三
計	二八二〇	六	八四	九八	一〇四	一二〇	一二三〇	二八六六

徵兵人員表

壯丁人員	現役	補充兵	現役	補充兵	計
陸軍	一四一〇	三	四二	四九	五二
海軍	一四一〇	三	四二	四九	五二
計	二八二〇	六	八四	九八	一〇四

陸海軍在郷諸兵種人員表

階級	將校同相當官	准士官	下士官	兵	卒	計	補充兵	
							已教育未教育	計
憲兵	二一							五三
步兵	二一							一五
騎兵	二							三〇
野砲兵	二							三〇
工砲兵	一							三三
輜重兵	一							三三
輜重輸卒								五
砲兵輸卒								二六〇
經理部	三							三
衛生部	四							三
獸醫部	一							六
軍樂部	一							三
計	一四〇							八六五
海軍	三							四
水兵	四							二
計	七							六
合計	二四一							一九七

兵事

九

高田製絲株式會社	高田製絲株式會社	株式會社富山縣織物	株式會社富山縣織物	高田ラム子製造所	日本製綿合名會社	合資會社石橋商店	高田新聞社	宮崎アレート工場	信慶酒造場	東洋印刷株式會社	高田麻真田工場
關町	關町	西會所通町	外馬塚町	土橋町	吳服町	全	直江町	關町	關町	馬出町	四ノ辻町
高田製絲株式會社	高田製絲株式會社	主任 岡田貫一	池田友七	日本製綿合名會社	石橋和平	國民黨頸城支部	宮崎慶吉	高橋慶治郎	高橋慶治郎	東洋印刷株式會社	有澤富太郎
明治二十八年	明治二十八年	明治三十四年	明治三十四年	明治三十八年	明治四十三年	明治十四年	大正元年	文化十二年	大正三年	大正三年	大正三年
生糸、生皮、苧	モシ、ス、ホ、リ、ン	サ、フ、イ、ム、ダ、子	製	水、給、翁、給	新、聞、紙	ア、レ、ト	酒、類	活版、石版、製本	麻真田製織		
七	一五	七	一六	一三	三〇	一	二二	四三	六	二七	四〇
五	一五	七	五	九	一	一六	四	二	二	四	四〇
二五	五七	二八	四〇	四〇	三五	三〇	六〇	四五	二五	四五	四〇
一一	二八	二二	二〇	二二	三	二五	二五	二五	二二	二五	二二

物價指定特別調

支	精	大	大	小	小	粟	蕎麥	甘藷	馬	食	清
米	米	穀	穀	麥	豆	豆	麥	薯	薯	鹽	酒
上中下	上中下	上中下	上中下	上中下	上中下	上中下	上中下	上中下	上中下	上中下	上中下
一石	一石	一石	一石	一石	一石	一石	一石	一石	一石	一石	一石
同地	同地	同地	同地	同地	同地	同地	同地	同地	同地	同地	同地
同地	同地	同地	同地	同地	同地	同地	同地	同地	同地	同地	同地
三	三	三	三	三	三	三	三	三	三	三	三
月	月	月	月	月	月	月	月	月	月	月	月
六	六	六	六	六	六	六	六	六	六	六	六
月	月	月	月	月	月	月	月	月	月	月	月
九	九	九	九	九	九	九	九	九	九	九	九
月	月	月	月	月	月	月	月	月	月	月	月
十	十	十	十	十	十	十	十	十	十	十	十
月	月	月	月	月	月	月	月	月	月	月	月
二	二	二	二	二	二	二	二	二	二	二	二
月	月	月	月	月	月	月	月	月	月	月	月

銅	鉛	錫	銅	銀	金	藍	甲	花	生	晒	洋	晒	紡	織	糖
磨							斐色			釜	生	木	綿		
線	板	塊	夕	塊	塊	塊	玉	紺	紺	絲	巾	巾	綿	絲	產
同	同	一	同	百	一	一	一	一	一	同	同	百	一	一	百
貫	貫	貫	貫	貫	貫	貫	反	斤	斤	釜	反	斤	斤	斤	斤
東京	東京	大坂	大同	大同	大坂	純金	阿波	甲州	上州	同	同	地產	同	英	尾張
大坂															
三、五〇	三、五〇	一、〇〇	四、〇〇	三、〇〇	三、〇〇	四、九五	二、八〇	四、〇〇	四、〇〇	四、〇〇	八、〇〇	八、〇〇	九、〇〇	六、〇〇	五、八〇
三、五〇	三、五〇	一、〇〇	四、〇〇	三、〇〇	三、〇〇	四、九五	二、八〇	四、〇〇	四、〇〇	四、〇〇	八、〇〇	八、〇〇	九、〇〇	六、〇〇	五、八〇
三、八〇	三、八〇	一、〇〇	四、〇〇	三、〇〇	三、〇〇	四、九五	二、八〇	四、〇〇	四、〇〇	四、〇〇	八、〇〇	八、〇〇	九、〇〇	六、〇〇	五、八〇
四、〇〇	四、〇〇	一、〇〇	四、〇〇	三、〇〇	三、〇〇	四、九五	二、八〇	四、〇〇	四、〇〇	四、〇〇	八、〇〇	八、〇〇	九、〇〇	六、〇〇	五、八〇

砂	澤	梅	鰯	鷄	鷄	豚	牛	牛	鯉	茶	味	醬	酢	燒	白
										茶	香	茶	粉		
洋和	白	庵	干	卵	肉	肉	乳	肉	節	下	中	上	油	耐	酒
同	同	一	一	一	一	一	一	一	一	同	同	同	同	同	同
百	斤	斤	斗	斤	斤	斤	斤	斤	斤	斤	斤	斤	斤	斤	斤
同	東	名	千	同	同	同	同	同	同	地	薩	同	同	同	同
京	古	屋	葉							產	摩	山			
三、七〇	三、七〇	三、〇〇	九、〇〇	〇	一、〇〇	一、〇〇	一、〇〇	一、〇〇	一、〇〇	一、〇〇	一、〇〇	一、〇〇	一、〇〇	一、〇〇	一、〇〇
三、七〇	三、七〇	三、〇〇	九、〇〇	〇	一、〇〇	一、〇〇	一、〇〇	一、〇〇	一、〇〇	一、〇〇	一、〇〇	一、〇〇	一、〇〇	一、〇〇	一、〇〇
三、六〇	三、六〇	三、〇〇	九、〇〇	〇	一、〇〇	一、〇〇	一、〇〇	一、〇〇	一、〇〇	一、〇〇	一、〇〇	一、〇〇	一、〇〇	一、〇〇	一、〇〇
三、七〇	三、七〇	三、〇〇	九、〇〇	〇	一、〇〇	一、〇〇	一、〇〇	一、〇〇	一、〇〇	一、〇〇	一、〇〇	一、〇〇	一、〇〇	一、〇〇	一、〇〇

農會役員

會長	副會長	評議員	幹事	技術員	書記	縣農會議員	全上豫備員
一	一	七	二	一	一	一	一

經費歲入(豫算)

縣農會補助金	會員負擔金	市補助金	財產收入	寄付金	繰越金	計
000,000	215,000	000,000	1	268,000	1	1,283,500

全上歲出(豫算)

事務所費	會議費	事業費	縣農會負擔金	豫備費	計
69,000	15,500	66,000	66,000	15,000	1,231,500

一毛作田地及二毛作田地反別表

反別	一毛作		二毛作		以上	計
	桑樹其他樹木ヲ植付ケタルモノ	其他	普通ノ裏作	綠肥ノ裏作		
1	149,650	149,650	1,100	1,100	1	1,251,300

牛馬耕ヲ爲ス田畑反別表

反別	田	畑	合
1	27,000	1	27,000

自作田畑小作田畑ノ反別表

畑反別	自作		小作		合
	田	畑	田	畑	
1	22,680	128,170	20,400	135,100	150,850
計	22,680	128,170	20,400	135,100	155,100

耕作用牛馬ノ員數表

耕作用牛馬頭數	牛		馬		合
	1	計	1	計	
1	1	1	1	1	1
計	1	1	1	1	1

總戶數及專業並兼業各農家戶數

戶數	自作農家		小作農家		自作兼小作農家	合
	1	計	1	計		
1	13	13	156	156	302	471

耕地(田畑)所有ノ廣狹ニ依リ區別シタル農家戶數表

銀行會社

戸數	五反未滿	五反以上	一町以上	三町以上	五町以上	十町以上	五十町以上	合計
戸數	九六	一八	二一	三	四	一三	七	一六二
耕作スル耕地(田畑)廣狹ニ依リ區別シタル農家戸數表	五反未滿	五反以上	一町以上	二町以上	三町以上	五町以上	合計	計
戸數	三二二	八五	五八	五	一	一	四七一	計
現在數	1	1	1	1	1	1	1	4
小學程度	1	1	1	1	1	1	1	4
中學程度	1	1	1	1	1	1	1	4
高等學校	1	1	1	1	1	1	1	4
大學程度	1	1	1	1	1	1	1	4
農學校、農事講習所又ハ之ニ準スヘキモノヲ卒業シタル者	1	1	1	1	1	1	1	4
農事講習會又ハ之ニ準スヘキモノニ於テ講習會又ハ之ニ準スヘキモノ	1	1	1	1	1	1	1	4
合計	1	1	1	1	1	1	1	4

元

銀行會社

名	稱	位	置	設立年月	資本	總額	拂込額	積立金	頭取其他氏名
丸山安太郎	株式會社百三十九銀行	吳服町	町	明治十二年二月	1,000,000	1,000,000	1,000,000	1,000,000	丸山安太郎
八田久作	株式會社成資銀行	上小町	町	明治十四年九月	1,000,000	1,000,000	1,000,000	1,000,000	八田久作
西條太造	株式會社高田貯蓄銀行	府古町	町	明治卅三年二月	100,000	100,000	100,000	100,000	西條太造
玉井久兵衛	株式會社高田商業銀行	下小町	町	明治三十年八月	100,000	100,000	100,000	100,000	玉井久兵衛
金山文藏	株式會社長岡銀行支店	中下小町	町	明治三十年三月	100,000	100,000	100,000	100,000	金山文藏
岩崎松太郎	株式會社越後銀行支店	下小町	町	明治四十年九月	100,000	100,000	100,000	100,000	岩崎松太郎
赤井美	株式會社北越倉庫銀行支店	吳服町	町	明治四十年八月	100,000	100,000	100,000	100,000	赤井美

種類	名稱	位置	設立年月	營業ノ目的	資本	總額	拂込額	積立金	社長其他氏名
株式會社	高田瓦斯株式會社	下小町	二四年七月	石炭瓦斯製造販賣	100,000	100,000	100,000	100,000	玉井久兵衛
株式會社	高田協盛株式會社	下田端町	二四年七月	魚類其他委託販賣	100,000	100,000	100,000	100,000	竹内倉藏
株式會社	高田魚市場	下田端町	二四年七月	鮮魚干魚及副食物	100,000	100,000	100,000	100,000	井崎久八
株式會社	高田大漁座	高土ノ内	二四年七月	諸興業ヲ營ム	100,000	100,000	100,000	100,000	渡部市太郎
株式會社	越後電氣株式會社	馬出町	二九年七月	電氣製造	100,000	100,000	100,000	100,000	國友末藏
株式會社	高田製絲株式會社	關町	二八年七月	生絲製造	100,000	100,000	100,000	100,000	山田己太郎
株式會社	高田建物株式會社	府古町	二八年七月	家屋貸貸	100,000	100,000	100,000	100,000	藤澤嘉藤治
株式會社	信慶商會	關町	二八年七月	藥品及教育品	100,000	100,000	100,000	100,000	高橋惣太郎

銀行會社

元

擔保種類	無擔保		有價證券		商地		土地		家屋		其他	
	年	日	年	日	年	日	年	日	年	日	年	日
百圓未滿	一〇九	三〇	一〇九	三〇	一〇九	三〇	一〇九	三〇	一〇九	三〇	一〇九	三〇
百圓以上	一〇九	三〇	一〇九	三〇	一〇九	三〇	一〇九	三〇	一〇九	三〇	一〇九	三〇
千圓未滿	一〇九	三〇	一〇九	三〇	一〇九	三〇	一〇九	三〇	一〇九	三〇	一〇九	三〇
千圓以上	一〇九	三〇	一〇九	三〇	一〇九	三〇	一〇九	三〇	一〇九	三〇	一〇九	三〇
五千圓未滿	一〇九	三〇	一〇九	三〇	一〇九	三〇	一〇九	三〇	一〇九	三〇	一〇九	三〇
五千圓以上	一〇九	三〇	一〇九	三〇	一〇九	三〇	一〇九	三〇	一〇九	三〇	一〇九	三〇
壹萬圓未滿	一〇九	三〇	一〇九	三〇	一〇九	三〇	一〇九	三〇	一〇九	三〇	一〇九	三〇
壹萬圓以上	一〇九	三〇	一〇九	三〇	一〇九	三〇	一〇九	三〇	一〇九	三〇	一〇九	三〇

交通

國道	縣道	道里	道計	道路開鑿及修繕坪數並二費額		橋梁筒數		橋梁更架及修繕筒數並費額		更架	修繕
				開鑿坪數	修繕坪數	開鑿費	修繕費	筒數	費額		
一、一六、一七	一、一六、一七	一、一六、一七	一、一六、一七	一、一六、一七	一、一六、一七	一、一六、一七	一、一六、一七	一、一六、一七	一、一六、一七	一、一六、一七	一、一六、一七
一、一六、一七	一、一六、一七	一、一六、一七	一、一六、一七	一、一六、一七	一、一六、一七	一、一六、一七	一、一六、一七	一、一六、一七	一、一六、一七	一、一六、一七	一、一六、一七
一、一六、一七	一、一六、一七	一、一六、一七	一、一六、一七	一、一六、一七	一、一六、一七	一、一六、一七	一、一六、一七	一、一六、一七	一、一六、一七	一、一六、一七	一、一六、一七
一、一六、一七	一、一六、一七	一、一六、一七	一、一六、一七	一、一六、一七	一、一六、一七	一、一六、一七	一、一六、一七	一、一六、一七	一、一六、一七	一、一六、一七	一、一六、一七
一、一六、一七	一、一六、一七	一、一六、一七	一、一六、一七	一、一六、一七	一、一六、一七	一、一六、一七	一、一六、一七	一、一六、一七	一、一六、一七	一、一六、一七	一、一六、一七
一、一六、一七	一、一六、一七	一、一六、一七	一、一六、一七	一、一六、一七	一、一六、一七	一、一六、一七	一、一六、一七	一、一六、一七	一、一六、一七	一、一六、一七	一、一六、一七
一、一六、一七	一、一六、一七	一、一六、一七	一、一六、一七	一、一六、一七	一、一六、一七	一、一六、一七	一、一六、一七	一、一六、一七	一、一六、一七	一、一六、一七	一、一六、一七
一、一六、一七	一、一六、一七	一、一六、一七	一、一六、一七	一、一六、一七	一、一六、一七	一、一六、一七	一、一六、一七	一、一六、一七	一、一六、一七	一、一六、一七	一、一六、一七

交通

諸車

馬	乘用	六	計	一人乘	車	荷車(中小車)	自轉車	計
		五	二	一四八	一〇一四	三五四	一、五一六	

郵便

自大正四年四月
至大正五年三月

局名	位置	郵便函數	切手	常配	小包	包郵
高田郵便局	吳服町	七一	六一	二、六五、一八八	二〇五、二八三	一五、五二八
						二九、〇〇五

電信

局名	位置	發信	外信	中國	中繼	信料	金
高田郵便局	吳服町	二四、〇六八	二七、四三三	四	二	九、二五三	五、二九六、六〇〇

電話

局名	位置	加入者數	加入者總呼數	呼出請求數	計	普通電話料	呼出電話料	電話加入料
高田郵便局	吳服町	四四	一、六三、〇七	三、二八八	一、六四、三三五	三、七九、月八五〇	一九、八五〇	二〇、六六、七〇

備考 呼出請求度數ニハ加入者非加入者ヨリ發信通話度數全部ヲ算入シ又電話加入料ニハ電話使用料ヲ記入セリ

衛生

病院及醫院

名稱	治療專門	位置	名稱	治療專門	位置
財團法人知命堂病院	普通科	四ノ辻	小島眼科醫院	眼科	市ノ橋
中頸城郡立高田病院	同	同	八田眼科醫院	同	同
山口醫院	同	同	成澤醫院	同	同
丸山醫院	同	同	小池醫院	同	同
宮路醫院	同	同	增村醫院	同	同
合田醫院	同	同	藤村醫院	同	同
宮川醫院	同	同	藤林醫院	同	同
森成胃腸醫院	同	同	清水醫院	同	同
戶田眼科醫院	同	同	倉地醫院	同	同
田村眼科醫院	同	同	相澤醫院	同	同
江川眼科醫院	同	同	同	同	同

衛生

檢

徵

患者年末現在
受檢延人員
入院退院一死間
死亡
如數百人ニ對スル入院患者

四五

高田警察醫院	五分一町	三	一六四六八	一七九	一八〇	!	〇、九五
醫師藥劑師							
大學卒業	醫學專門	試驗及第	從來開業	高等學校	計	大學專科	藥劑師
九	一八	八	三	三	四一	一	八
產婆及鍼灸治							
產婆	鍼灸	治	鍼	治	灸	治	灸
三〇	二八	二八	二八	二八	二八	二八	三
死亡者病症別							
第一類	第二類	第三類	第四類	第五類	第六類	第七類	第八類
傳染病	皮膚病	骨節病	器病	神經病	呼吸器病	消化器病	泌尿器病
男	女	男	女	男	女	男	女
二四	一六	四八	三九	一	一〇	五三	六一
三	一	一七	六四	六二	三三	一三	一三
三	一	一七	六四	六二	三三	一三	一三
二七	三五	二七	二六	二七	二七	二七	二七
傳染病患者及死亡數							
別	騰空扶斯赤	痢	實布	的利亞	計		
種	赤痢	實布痢	的利亞痢	計			
男	二四	四八	三	一	二七	二七	三五
女	一六	三九	一	一	二二	二二	三〇
合計	四〇	八七	四	二	四九	四九	六五

種痘人員ト其成績

第一期	第二期	第三期	合計
八九四	七三三	二七四	一、〇〇一
善感	不善感	善感	不善感
一、〇〇一	七三三	二七四	一、〇〇一
付善感	付不善感	付善感	付不善感
一、〇〇一	七三三	二七四	一、〇〇一
疾病	其他	其他	其他
一、〇〇一	七三三	二七四	一、〇〇一

塵芥汚泥搬出其他處分ニ使役スル人夫數

一月	二月	三月	四月	五月	六月	七月	八月	九月	十月	十一月	十二月	計	平均一ヶ月	平均一日
一五	一五	一五	一五	一五	一五	一五	一五	一五	一五	一五	一五	一五	一五	一五

塵芥汚泥搬出見積重量

種類	一月	二月	三月	四月	五月	六月	七月	八月	九月	十月	十一月	十二月	計	平均一ヶ月	平均一日
塵芥	一五	一五	一五	一五	一五	一五	一五	一五	一五	一五	一五	一五	一五	一五	一五
汚泥	一五	一五	一五	一五	一五	一五	一五	一五	一五	一五	一五	一五	一五	一五	一五
計	一五	一五	一五	一五	一五	一五	一五	一五	一五	一五	一五	一五	一五	一五	一五

衛生組合

組合數	組合戶數	總會開會度數	役員數	金額	額一月平均數
六〇	四、二八九	七二	二四〇	一〇八、二五〇	〇、〇二五

救濟

赤十字社委員部役員

名	稱	委員長	委員副長	事務委員	計
日本赤十字社新潟支部高田市委員部		一	一	二	四

赤十字社々員

名	譽有	効特	別終	身正社	員贊助	員	男計	女
愛國婦人會役員	一	一	一	一	一	一	六八八	八三

名	稱	幹事部長	幹事	事務員	計
愛國婦人會高田市幹事部		一	一五	二	一八

愛國婦人會々員

特別	通	常	計
五〇		五三五	五八五

行旅病人

前年未現在	新タニ救護及死亡 人ヲ取扱ヒタル者	死亡	全	治	年未現在	救護	費埋	葬費
男	一	一	一	一	一	一	一	一
女	一	一	一	一	一	一	一	一

窮民救助

前年ヨリ越人員	本年新タニ救助ヲ受ケタルモノ	死亡	住者	死者	計
一	一	一	一	一	一三

國稅	縣稅	市稅	計	諸稅負擔額	
				平均一人ノ負擔額	一月平均負擔額
一三、五、四、六〇	三、三〇、九〇	七、九七、八〇	二五、七、五、四〇	五、五、二、五	三、四、七、八
地租	所得稅	營業稅	實業稅	酒稅	
一五、四、九、〇〇	三、六、五、〇〇	三、二、六、五、八〇	九、六、六、〇〇	二、四、九、二、〇〇	
全額	租金	所得稅	營業稅	酒稅	
一五、四、九、〇〇	三、六、五、〇〇	三、二、六、五、八〇	九、六、六、〇〇	二、四、九、二、〇〇	

傳染病醫院	居場病	警備費	公債費	補助費	市役所營繕費	補給費	市役所營繕費	行在所修繕費	雜支	臨時部	歲出計
一四、五、三〇〇	四、六、二、九八〇	一、八、八、三、七、三、八二	三、一〇〇、〇〇〇	五、五、三、八、八、五〇	三、二、九、八、八、二	一、二、四、五、九一	四〇、四、三、七〇一	八、九、七、四、五、七、七五			
一〇、三、〇〇〇	一、五、二、八八〇	二、九〇〇、〇〇〇	一、八、九〇、八、五〇一	一、七〇〇、〇〇〇	三、五、〇、六、七、六、八一	九〇、五〇〇、二、五一一					

財政

五

科目	目	同	
		大正四年度決算	大正五年度豫算
勤業諸費	勸業諸費	六〇、四、六、七〇	三、三、八、六、七〇
	救護費	二二〇、三八〇	一、二、九、四、八、二〇
	警備費	三、一九三、〇、四、六	二、八、九、四、二、二〇
	蓄積金	二、四、一、五	一〇〇、〇〇〇
	諸社支	一、二、一、六、九〇	五、四、四〇
	雜支	三、七、一、二、二、五	一〇、九〇〇
	議選費	一、四、八、四〇	六、六、五〇〇
	豫防費	五〇、一、七〇	一、〇〇〇
	財源部	四、九、三、一〇、〇、七、四	五、五、四、三、二、五、七〇
	經濟部	五〇、一、七〇	一、〇〇〇
役務	土木費	三五〇、八、七、五	一九二、〇〇〇
	小學費	一〇、三、九、八、八、四、一	一〇、一、五、六、〇〇
	商工費	二六〇、〇〇〇	五〇〇
	幼稚費		一、六、八、四、七〇〇
	雜費		二、一、七、七〇〇

財政

五

財政

種別	金額	人員	種別	金額	人員	種別	金額	人員
鹽類	二,〇九七,〇〇〇	三	油類	五,六三二,一〇〇	二二	相續稅	一,〇三六,〇〇〇	三
織物消費稅	三,〇九七,〇〇〇	三	石油消費稅	九,一〇六,〇〇〇	一	通行稅	三,一四七,四〇〇	七九九,九六一
總計	二〇,九七〇,〇〇〇	三	總計	二〇,九七〇,〇〇〇	三	總計	二〇,九七〇,〇〇〇	三
納稅者一人ノ負擔額	二四七,九三三		備考 合計及一人負擔額ノ通行稅ヲ算入セズ					

國縣市稅滯納處分

種別	金額	人員	種別	金額	人員	種別	金額	人員
國稅	六三三,二四〇	一	縣稅	五七三,四七五	一	市稅	一,九八八,八〇〇	一
縣稅	一,九八八,八〇〇	一	市稅	八,八三九,四六五	一	總計	一,一四六,一五五	六,五五六
市稅	八,八三九,四六五	一	總計	一,一四六,一五五	六,五五六			

市政

市有財產

種別	金額	人員	種別	金額	人員	種別	金額	人員
土地	一四,一〇四,六六六		建物	三,一四三,五二〇		現	一,五七〇,三三〇	
坪數			坪數			金額		

年次	公債ノ性質	起債ノ目的	金額	利率	起債年月日	償還終了期限	償還額	仕拂利子	未償還額
大正四年度	借入金	小學校舍建築	3,000	六分	明治四十三年大正九年三月十五日	三、〇〇〇	〇	〇	〇
大正四年度	借入金	舊債償還	96,000	六分八厘	五月卅一日	五月卅一日	九六、〇〇〇	〇	〇
計			99,000				99,000	〇	〇

市政及議會

市委員

種類	定員	現在		計
		出席者	出スル者	
學務委員	一〇	一	三	一〇
市長	一	一	一	一
助役	一	一	一	一
收入役	一	一	一	一
書記	一	一	一	一
技手	一	一	一	一
巡視監督長	一	一	一	一
巡視監督	一	一	一	一
掃除巡視	一	一	一	一
計				

市史員俸給及分課

俸給別	年												計
	一	二	三	四	五	六	七	八	九	〇	一	二	
市長	1	1	1	1	1	1	1	1	1	1	1	1	12
助役	1	1	1	1	1	1	1	1	1	1	1	1	12
收入役	1	1	1	1	1	1	1	1	1	1	1	1	12
庶務學務勸業衛生土木地理戶籍兵事	1	1	1	1	1	1	1	1	1	1	1	1	12
第一課	1	1	1	1	1	1	1	1	1	1	1	1	12
第二課	1	1	1	1	1	1	1	1	1	1	1	1	12
巡視監督長	1	1	1	1	1	1	1	1	1	1	1	1	12
巡視監督	1	1	1	1	1	1	1	1	1	1	1	1	12
掃除巡視	1	1	1	1	1	1	1	1	1	1	1	1	12
計													120

終

