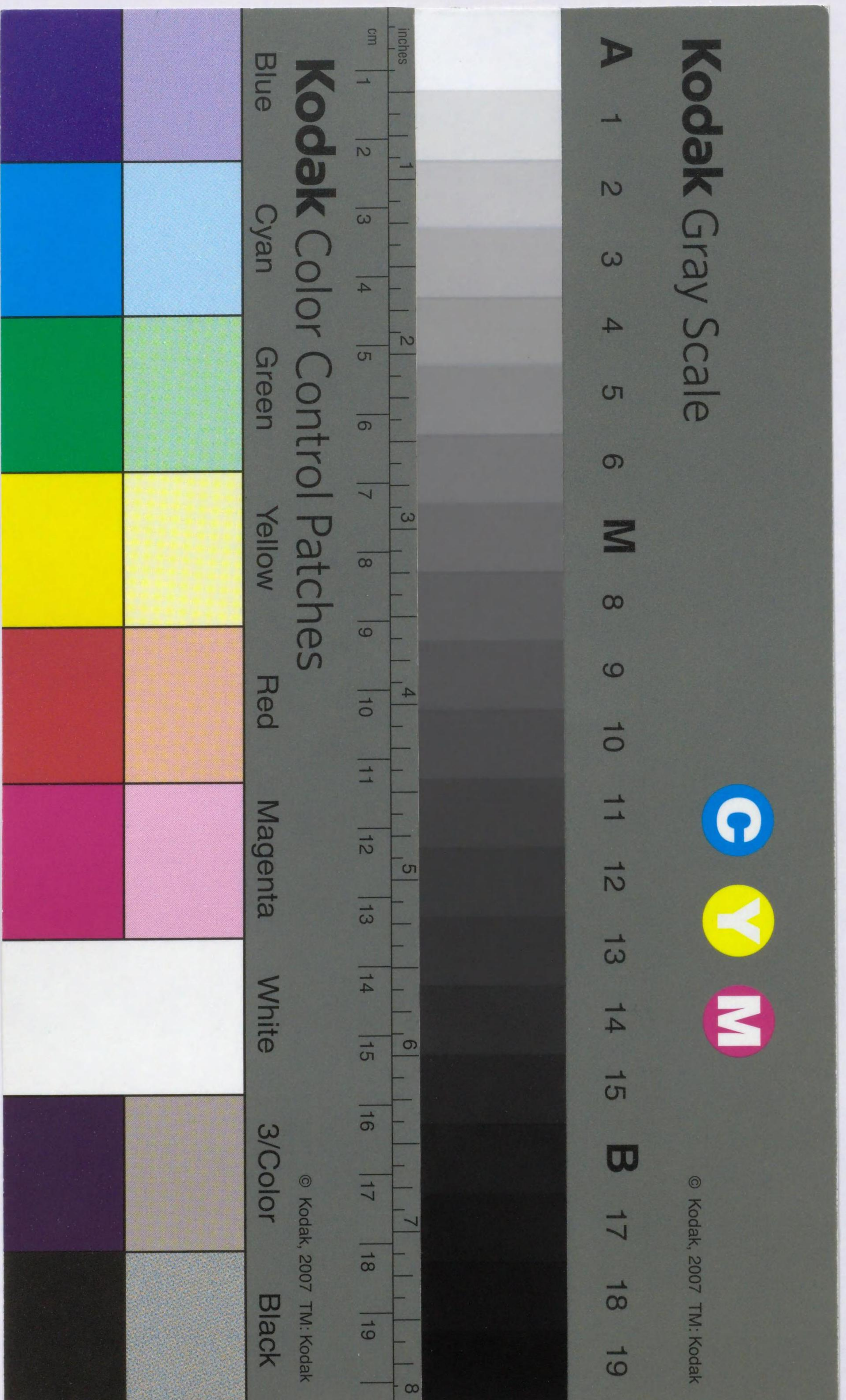


員業 表查 從業 意見 調查 表



記入するまえに

1. 調査の目的

この調査表は従業員の皆さんが、あなたの仕事、給料、あなたの上役、その他会社のこと全般について持っているご意見を知るためのものです。

80ばかりの質問がありますが、あなたの感じているまます、あらかじめ用意された答に、○印をつければ良いようにできております。少しもむずかしいものではありませんから、気楽に答えて下さい。なお、名前を書く必要は一切ありませんから、感じたまますを卒直にお答え下さい。

2. 記入の仕方

- (1) まずこのページの下から始めて下さい。このらんは、皆さんのお答えを統計的にまとめるために必要なのです。
- (2) それがすんだら、次のページから始めて、各ページを順番に、とばさず終りまでお続け下さい。もし一つでも答えがとんでいると、せっかくご協力いただいたのに、集計できなくなりますから。

3. 質問の答え方

- (1) あなたの気持をそのままに示していただくのが、一番大切です。「こう書かないと悪いだろう」などと考えないで下さい。
- (2) 各質問には、あらかじめ三つの答えが作ってあります。そのなかから、自分の気持が一番近いのの一つだけ選んで、○でかこんで下さい。
〔答え方の例〕

1. 日本の女性の地位は今後よくなると思いますか。	○ 思う	思わない	どちらとも いえない
---------------------------	---------	------	---------------

- (3) 最初の二つの答のどちらとも断言できないとき、質問の意味が分らないとき、あるいは事情を知らなくて答えられないと思うときには、「どちらともいえない」に○をつけて下さい。
- (4) むずかしく考えないで、感じたまますを記入して下さい。質問を読んで思ったまますをすぐ書くのが、一番やりやすいようです。

4. 自由意見らん

- (1) 6ページまでの質問に全部答えたら、7ページの自由意見らんにご意見を書いて下さい。できるだけたくさん、職場の「なまの声」をおきかせ下さい。

次のページにうつるまえに、このらんにご記入下さい。このらんは、お答えを統計的にまとめるためのものです。お答は、すべて何人かをまとめて集計します。個人としてのお答は、集計者以外には、ぜったいに見ることはありません。ご心配ないように願います。

記入の月日	年月日を数字で書いて下さい。	昭和	年	月	日
性別	男か女かを○でかこんで下さい。	男		女	
満年齢					歳
所属	工場、部、課、係、組、班など、くわしく書いて下さい。				

1. いまの勤務時間に不服はありませんか。
2. 会社は、災害防止に努力していると思いますか。
3. 給与は、よその会社より安いと思いますか。
4. よその会社とくらべて、あなたの会社の福利厚生はよい方ですか。
5. あなたの上役は、自分の立場ばかり気にして、部下たちの気持にはいりませんか。
6. 幹部は、従業員の仕事に不公平がおきないように、できるか打っていると思いますか。
7. あなたの上役は、あなたの訓練や能力向上のために、面倒をみますか。
8. 会社の運営は、円滑に能率的に行っていると思いますか。
9. 会社は、事務や作業方法の改善提案を出すように、奨励していますか。
10. 仕事がやりきれないほど増えたり、急に暇になったりして、苦しみはありませんか。
11. よその職場にくらべて、自分の職場が会社から軽くみられていませんか。
12. 永年働いていれば、だんだん会社に親しみが、わいてくると思いませんか。
13. いくら会社に勤続していても、自分の腕を十分にふるえらると思いませんか。

1. 調査の目的

この調査表は従業員の皆さんが、あなたの仕事、給料、あなたの上役、その他会社のこと全般について持っているご意見を知らするためのものです。

80ばかりの質問がありますが、あなたの感じているまを、あらかじめ用意された答に、○印をつければ良いようにできております。少しもむずかしいものではありませんから、気楽に答えて下さい。なお、名前を書く必要は一切ありませんから、感じたまを卒直にお答え下さい。

2. 記入の仕方

- まずこのページの下から始めて下さい。このらんは、皆さんのお答を統計的にまとめるために必要なのです。
- それがすんだら、次のページから始めて、各ページを順番に、とばさず終りまでお続け下さい。もし一つでも答えがとんでいると、せっかくご協力いただいたのに、集計できなくなりますから。

3. 質問の答え方

- あなたの気持をそのままに示していただくのが、一番大切です。「こう書かないと悪いだろう」などと考えないで下さい。
- 各質問には、あらかじめ三つの答えが作ってあります。そのなかから、自分の気持が一番近いのの一つだけ選んで、○でかこんで下さい。
[答え方の例]

1. 日本の女性の地位は今後よくなると思いますか。	<input checked="" type="radio"/> 思う	<input type="radio"/> 思わない	どちらともいえない
---------------------------	-------------------------------------	----------------------------	-----------

- 最初の二つの答のどちらとも断言できないとき、質問の意味が分らないとき、あるいは事情を知らなくて答えられないと思うときには、「どちらともいえない」に○をつけて下さい。
- むずかしく考えないで、感じたまを記入して下さい。質問を読んで思ったまをすぐ書くのが、一番やりやすいようです。

4. 自由意見らん

- 6ページまでの質問に全部答えたら、7ページの自由意見らんにご意見を書いて下さい。できるだけたくさん、職場の「なまの声」をおきかせ下さい。

次のページにうつるまえに、このらんにご記入下さい。このらんは、お答を統計的にまとめるためのものです。お答は、すべて何人かをまとめて集計します。個人としてのお答は、集計者以外には、ぜったいに見ることはありません。ご心配ないように願います。

記入の月日	年月日を数字で書いて下さい。	昭和	年	月	日
性別	男か女かを○でかこんで下さい。	男		女	
満年齢					歳
所属	工場、部、課、係、組、班など、くわしく書いて下さい。				

1. いまの勤務時間に不服はありませんか。	あ	る	な	い	どちらともいえない
2. 会社は、災害防止に努力していると思いますか。	している		し	て	どちらともいえない
			い	ない	
3. 給与は、よその会社より安いと思いますか。	安	い	安	くない	どちらともいえない
4. よその会社とくらべて、あなたの会社の福利厚生はよい方だと思いますか。	よ	い	よ	くない	どちらともいえない
5. あなたの上役は、自分の立場ばかり気にして、部下たちの気持を無視してはいませんか。	無	視	無	視	どちらともいえない
	している		い	ない	
6. 幹部は、従業員の仕事に不公平がおきないように、できるかぎりの手を打っていると思いますか。	思	う	思	わない	どちらともいえない
7. あなたの上役は、あなたの訓練や能力向上のために、面倒をみてくれますか。	く	れる	く	れない	どちらともいえない
8. 会社の運営は、円滑に能率的にいらっていると思いますか。	思	う	思	わない	どちらともいえない
9. 会社は、事務や作業方法の改善提案を出すように、奨励していますか。	奨励する		奨	励	どちらともいえない
			し	ない	
10. 仕事がやりきれないほど増えたり、急に暇になったりして、苦になることはありませんか。	そういう		そ	う	どちらともいえない
	事がある		い	う	
			事	はない	
11. よその職場に比べて、自分の職場が会社から軽くみられているとは思いませんか。	思	う	思	わない	どちらともいえない
12. 永年働いていれば、だんだん会社に親しみが、わいてくると思えますか。	わ	い	わ	い	どちらともいえない
	く		こ	ない	
13. いくら会社に勤続していても、自分の腕を十分にふるえるときは、やっ	こ	ない	く	る	どちらともいえない
	と	思	う	思	
	う		う		

14. 仕事が、あまりにも多すぎるとは思いませんか。

15. 職場設備がよくないために、自分の仕事が、十分にできない
はありませんか。

16. 会社の福利厚生は、あなたのためになっていると思いますか

17. 仕事がおくれたり困ったりしているときに、同僚は、おたが
いますか。

18. あなたの上司は、あなたがよい仕事をすれば、認めてくれま

19. 職場では、なにか不服なことがあるとき、それを幹部に気軽
か。

20. あなたの上司は、部下に対して、仕事の手順や目標をはっき
れますか。

21. 幹部は、仕事がうまくいくような組織を作ることに、努力して

22. 会社は、事業計画や会社の発展の様子を、従業員に知らせてく

23. 会社では、たいして理由もないのに、やめさせられたりする
ませんか。

24. 自分の仕事が会社では、とるに足りない、くだらない仕事だ
はありませんか。

25. あなたは、心からこの会社の一員だという感じを持っています

26. 会社には、あなたが昇進できる地位が、たくさんあると思いま

14.	仕事が、あまりにも多すぎるとは思いませんか。	多すぎる	多すぎは しない	どちらと もいえぬ
15.	職場設備がよくないために、自分の仕事が、十分にできないということはありませんか。	あ る	な い	どちらと もいえぬ
16.	会社の福利厚生は、あなたのためになっていると思いますか。	た め に な る	た め に な ら ない	どちらと もいえぬ
17.	仕事がおくれたり困ったりしているときに、同僚は、おたがいに助けあいますか。	助 け あ う	助 け あ わ ない	どちらと もいえぬ
18.	あなたの上役は、あなたがよい仕事をすれば、認めてくれますか。	認 め て く れ る	認 め て く れ ない	どちらと もいえぬ
19.	職場では、なにか不服なことがあるとき、それを幹部に気軽に話せますか。	話 せ る	話 せ ない	どちらと もいえぬ
20.	あなたの上役は、部下に対して、仕事の手順や目標をはっきり示してくれますか。	く れ る	く れ ない	どちらと もいえぬ
21.	幹部は、仕事がうまくいくような組織を作ることに、努力していますか。	い る	い ない	どちらと もいえぬ
22.	会社は、事業計画や会社の発展の様子を、従業員に知らせてくれますか。	知 ら せ ない	知 ら せる	どちらと もいえぬ
23.	会社では、たいして理由もないのに、やめさせられたりすることはありますか。	あ る	な い	どちらと もいえぬ
24.	自分の仕事が会社では、とるに足りない、くだらない仕事だと思いませんか。	思 わ ない	思 う	どちらと もいえぬ
25.	あなたは、心からこの会社の一員だという感じを持っていますか。	持 っ て い る	持 っ て い ない	どちらと もいえぬ
26.	会社には、あなたが昇進できる地位が、たくさんあると思いますか。	あ る	な い	どちらと もいえぬ

27. 仕事で疲れきってしまうことが、たびたび、ありはしませんか。

28. 会社は、職場設備の改善に努力していると思いますか。

29. 給与の決め方に不満はありませんか。

30. 会社の福利厚生の仕事は、うまく運営されていると思いますか。

31. あなたの上司は、いつも目を光らせていて、監督がこまかすぎませんか。

32. 幹部の誠意を信じることができますか。

33. あなたの上司は、仕事に必要なものを整備してくれますか。

34. 幹部が出す命令や指示などに、不明確なことがあると思いますか。

35. あなたは、自分の仕事が会社のほかの仕事と、どう関連していると思いますか。

36. 会社では、従業員の都合などおかまいなしに、いろいろなことされることはありませんか。

37. あなたは、仕事をするのに自分の判断でやれる自由を、大いに感じていますか。

38. 会社の将来の発展を、自分自身のことのように、本気になっている気持ちになれますか。

39. 会社では、なっとくできるような昇進が行われていると思いますか。

27.	仕事で疲れきってしまうことが、たびたび、ありはしませんか。	あ	る	な	い	どちらともいえぬ
28.	会社は、職場設備の改善に努力していると思いますか。	している		し	て	どちらともいえぬ
				い	ない	
29.	給与の決め方に不満はありませんか。	あ	る	な	い	どちらともいえぬ
30.	会社の福利厚生の仕事は、うまく運営されていると思いますか。	思	う	思	わない	どちらともいえぬ
31.	あなたの上役は、いつも目を光らせていて、監督がこまかすぎることはありませんか。	あ	る	な	い	どちらともいえぬ
32.	幹部の誠意を信じることができますか。	できる		でき	ない	どちらともいえぬ
33.	あなたの上役は、仕事に必要なものを整備してくれますか。	く	れる	く	れない	どちらともいえぬ
34.	幹部が出す命令や指示などに、不明確なことがあると思いませんか。	あ	る	な	い	どちらともいえぬ
35.	あなたは、自分の仕事が会社のほかの仕事と、どう関連しているのか知っていますか。	知	っ	て		どちらともいえぬ
		い	る	知	らない	
36.	会社では、従業員の都合などおかまいなしに、いろいろなことが変更されることはありませんか。	あ	る	な	い	どちらともいえぬ
37.	あなたは、仕事をするのに自分の判断でやれる自由を、大いに持っていると思いますか。	持	っ	て		どちらともいえぬ
		い	る	持	っ	
				て	ない	
38.	会社の将来の発展を、自分自身のことのように、本気になって考えてみる気持になれますか。	な	れる	な	れない	どちらともいえぬ
39.	会社では、なっとくできるような昇進が行われていると思いますか。	思	う	思	わない	どちらともいえぬ

0

- 40. 自分の仕事が、つまらない退屈な仕事だと思うことはありませんか。
- 41. 仕事に必要な機械器具などの設備は、よく整っていると思いますか。
- 42. あなたの給与は、同僚とくらべてみて公平だと思いますか。
- 43. 同僚の中に、職場をかきまわしているものがあると思いますか。
- 44. あなたの上司は、部下がよくまとまって仕事をするように、促していると思いますか。
- 45. あなたの上司は、部下の意見をすすんで用いるように、努力していると思いますか。
- 46. 幹部は、本当に従業員の幸福のために、はかってくれていると思いますか。
- 47. あなたの上司は、仕事が投げやりで、いつも成行きまかせにしていませんか。
- 48. 幹部は、幹部としての仕事に明るい人だと思いますか。
- 49. 会社では、従業員の苦情の処理がうまくいっていると思いますか。
- 50. 会社では、ながく働けば働いただけのことがあると思えますか。
- 51. 職場では、人を「あご」で使おうとしている人が、多いとは思いませんか。
- 52. いまの仕事をやっていて、それが自分の将来のためになると思

さあさあ あさあさ	いいえ
さあさあ あさあさ	いいえ
さあさあ あさあさ	公平不
さあさあ あさあさ	いいえ
さあさあ あさあさ	いいえ思
さあさあ あさあさ	いいえ
さあさあ あさあさ	いいえ思
さあさあ あさあさ	いいえ思
さあさあ あさあさ	いいえ思
さあさあ あさあさ	いいえ思
さあさあ あさあさ	いいえ思
さあさあ あさあさ	いいえ思

11

40.	自分の仕事が、つまらない退屈な仕事だと思うことはありませんか。	あ	る	な	い	どちらともいえぬ	
41.	仕事に必要な機械器具などの設備は、よく整っていると思いますか。	整	つ	て	整	つ	どちらともいえぬ
		い	る	い	ない	も	
42.	あなたの給与は、同僚とくらべてみて公平だと思いますか。	公	平	不	公	平	どちらともいえぬ
43.	同僚の中に、職場をかきまわしているものがあると思うことがありますか。	あ	る	な	い	どちらともいえぬ	
44.	あなたの上役は、部下がよくまとまって仕事をするように、心がけていると思いますか。	思	う	思	わ	な	どちらともいえぬ
		い	る	い	ない	も	
45.	あなたの上役は、部下の意見をすすんで用いるように、努力していますか。	い	る	い	ない	どちらともいえぬ	
46.	幹部は、本当に従業員の幸福のために、はかってくれていると思いますか。	思	う	思	わ	な	どちらともいえぬ
		い	る	い	ない	も	
47.	あなたの上役は、仕事が投げやりで、いつも成行きまかせにしておく人ではありませんか。	そ	う	だ	そ	う	どちらともいえぬ
		な	い	な	い	も	
48.	幹部は、幹部としての仕事に明るい人だと思いますか。	思	う	思	わ	な	どちらともいえぬ
		い	る	い	ない	も	
49.	会社では、従業員の苦情の処理がうまくいっていると思いますか。	思	う	思	わ	な	どちらともいえぬ
		い	る	い	ない	も	
50.	会社では、ながく働けば働いただけのことがあると思えますか。	思	え	る	思	え	どちらともいえぬ
		な	い	な	い	も	
51.	職場では、人を「あご」で使おうとしている人が、多いとは思いませんか。	思	う	思	わ	な	どちらともいえぬ
		い	る	い	ない	も	
52.	いまの仕事をやっていて、それが自分の将来のためになると思えますか。	た	め	に	た	め	どちらともいえぬ
		な	ら	ぬ	な	ら	も

る	あ	。あなたも思っていること思ふ仕事は思ふのさまで、仕事はの各自	.04
ア	の	。あなたも思っていること思ふ仕事は思ふのさまで、仕事はの各自	.14
平	公	。あなたも思っていること思ふ仕事は思ふのさまで、仕事はの各自	.34
る	あ	。あなたも思っていること思ふ仕事は思ふのさまで、仕事はの各自	.84
く	思	。あなたも思っていること思ふ仕事は思ふのさまで、仕事はの各自	.84
る	あ	。あなたも思っていること思ふ仕事は思ふのさまで、仕事はの各自	.84
く	思	。あなたも思っていること思ふ仕事は思ふのさまで、仕事はの各自	.84
く	思	。あなたも思っていること思ふ仕事は思ふのさまで、仕事はの各自	.84
る	あ	。あなたも思っていること思ふ仕事は思ふのさまで、仕事はの各自	.02
く	思	。あなたも思っていること思ふ仕事は思ふのさまで、仕事はの各自	.12
く	思	。あなたも思っていること思ふ仕事は思ふのさまで、仕事はの各自	.82

53. 会社では先輩がたくさんいて、なかなか上の地位に昇れない
ませんか。
54. あなたは、この会社に勤めていることを誇らしく思っています
か。
55. いまやっている仕事は、立派な、やりがいのある仕事だと思
いますか。
56. 割当てられた仕事をきちんとやっていれば、やめさせられる心
とありますか。
57. 会社は、従業員が知っている方がよいと思うことでも、かくし
はありますか。
58. 幹部は、各部・課・係などの間で仕事がなめらかに運ぶよう
に打っていますか。
59. あなたの上司は、仕事を上手に段取りしたり、計画したりして
いますか。
60. 幹部は、従業員に対して、親しい打ちとけた態度で接してくれ
ますか。
61. あなたの上司は、部下を公平に扱ってくれますか。
62. 同僚の間では、みんな気持ちがしっくりしていると思えますか。
63. 会社の福利厚生施設や制度の内容は、うまくできていると思
いますか。
64. 職場には、設備の点でなにか困っていることはありませんか。
65. あまりにも、仕事に追い立てられすぎるとは思いませんか。

。他入社者もあつたこと思ふは専ら思ふは必要に事非の自 .04

。他社より思ふは平公するは同、おそ餘のた .24

。他社より思ふは平公するは同、おそ餘のた .24

。他社より思ふは平公するは同、おそ餘のた .24

。他社より思ふは平公するは同、おそ餘のた .24

。他社より思ふは平公するは同、おそ餘のた .24

。他社より思ふは平公するは同、おそ餘のた .24

。他社より思ふは平公するは同、おそ餘のた .24

。他社より思ふは平公するは同、おそ餘のた .24

。他社より思ふは平公するは同、おそ餘のた .24

。他社より思ふは平公するは同、おそ餘のた .24

。他社より思ふは平公するは同、おそ餘のた .24

。他社より思ふは平公するは同、おそ餘のた .24

。他社より思ふは平公するは同、おそ餘のた .24

。他社より思ふは平公するは同、おそ餘のた .24

。他社より思ふは平公するは同、おそ餘のた .24

。他社より思ふは平公するは同、おそ餘のた .24

。他社より思ふは平公するは同、おそ餘のた .24

。他社より思ふは平公するは同、おそ餘のた .24

。他社より思ふは平公するは同、おそ餘のた .24

。他社より思ふは平公するは同、おそ餘のた .24

53.	会社では先輩がたくさんいて、なかなか上の地位に昇れないことはありませんか。	そういう事はない	そういう事がある	どちらともいえぬ
54.	あなたは、この会社に勤めていることを誇らしく思っていますか。	思 う	思わない	どちらともいえぬ
55.	いまやっている仕事は、立派な、やりがいのある仕事だと思いますか。	思 う	思わない	どちらともいえぬ
56.	割当てられた仕事をきちんとやっていれば、やめさせられる心配はないと思いますか。	心 配 がある	心 配 がない	どちらともいえぬ
57.	会社は、従業員が知っている方がよいと思うことでも、かくしておくとは思いませんか。	かくして いる	かくして いない	どちらともいえぬ
58.	幹部は、各部・課・係などの間で仕事がなめらかに運ぶようにうまい手を打っていますか。	い る	い ない	どちらともいえぬ
59.	あなたの上役は、仕事を上手に段取りしたり、計画したりしてくれますか。	く れ る	く れ ない	どちらともいえぬ
60.	幹部は、従業員に対して、親しい打ちとけた態度で接してくれますか。	く れ る	く れ ない	どちらともいえぬ
61.	あなたの上役は、部下を公平に扱ってくれますか。	公 平	不 公 平	どちらともいえぬ
62.	同僚の間では、みんな気持がしっくりしていると思えますか。	思 える	思 えない	どちらともいえぬ
63.	会社の福利厚生施設の設備の内容は、うまくできていると思いますか。	思 う	思 わない	どちらともいえぬ
64.	職場には、設備の点でなにか困っていることはありませんか。	あ る	な い	どちらともいえぬ
65.	あまりにも、仕事に追い立てられすぎるとは思いませんか。	思 う	思 わない	どちらともいえぬ

66. 自分の仕事をするには、いまの職場設備で十分だと思いますか。

67. あなたは、会社の給与だけでどうやら暮せますか。

68. 一緒に仕事をしている人たちとは、親しくやっていけますか。

69. あなたの上司は、もっと親しく接してくれてもいいのに、と思いませんか。

70. あなたの上司は、約束や取決めをよく守ってくれますか。

71. 幹部は、人事について、よい方針を持っていると思えますか。

72. あなたの方の提案や苦情が、幹部から無視されていると思うことはありませんか。

73. あなたの上司は、上司としての仕事に明るい人だと思えますか。

74. 会社の中では、いいたいことは何でもいえると思えますか。

75. 会社は、人をやめさせるときには、公平にやっていると思えますか。

76. あなたは、会社から認められていると思っていますか。

77. あなたの給与は、している仕事の割りには低いと思いませんか。

66. 自分の仕事をするには、いまの職場設備で十分だと思いますか。	思 う	思わない	どちらともいえぬ
67. あなたは、会社の給与だけでどうやら暮せますか。	暮らせる	暮らせない	どちらともいえぬ
68. 一緒に仕事をしている人たちとは、親しくやっていけますか。	いける	いけない	どちらともいえぬ
69. あなたの上司は、もっと親しく接してくれてもよいのに、と思うことはありませんか。	あ る	な い	どちらともいえぬ
70. あなたの上司は、約束や取決めをよく守ってくれますか。	守 る	守らない	どちらともいえぬ
71. 幹部は、人事について、よい方針を持っていると思えますか。	思える	思えない	どちらともいえぬ
72. あなたの方の提案や苦情が、幹部から無視されていると思うことはありませんか。	あ る	な い	どちらともいえぬ
73. あなたの上司は、上司としての仕事に明るい人だと思いますか。	思 う	思わない	どちらともいえぬ
74. 会社の中では、いいたいことは何でもいえると思いますか。	いえる	いえない	どちらともいえぬ
75. 会社は、人をやめさせるときには、公平にやっていると思いますか。	思 う	思わない	どちらともいえぬ
76. あなたは、会社から認められていると思っていますか。	思 う	思わない	どちらともいえぬ
77. あなたの給与は、している仕事の割には低いと思いませんか。	低 い	低くない	どちらともいえぬ

