

徳川系譜

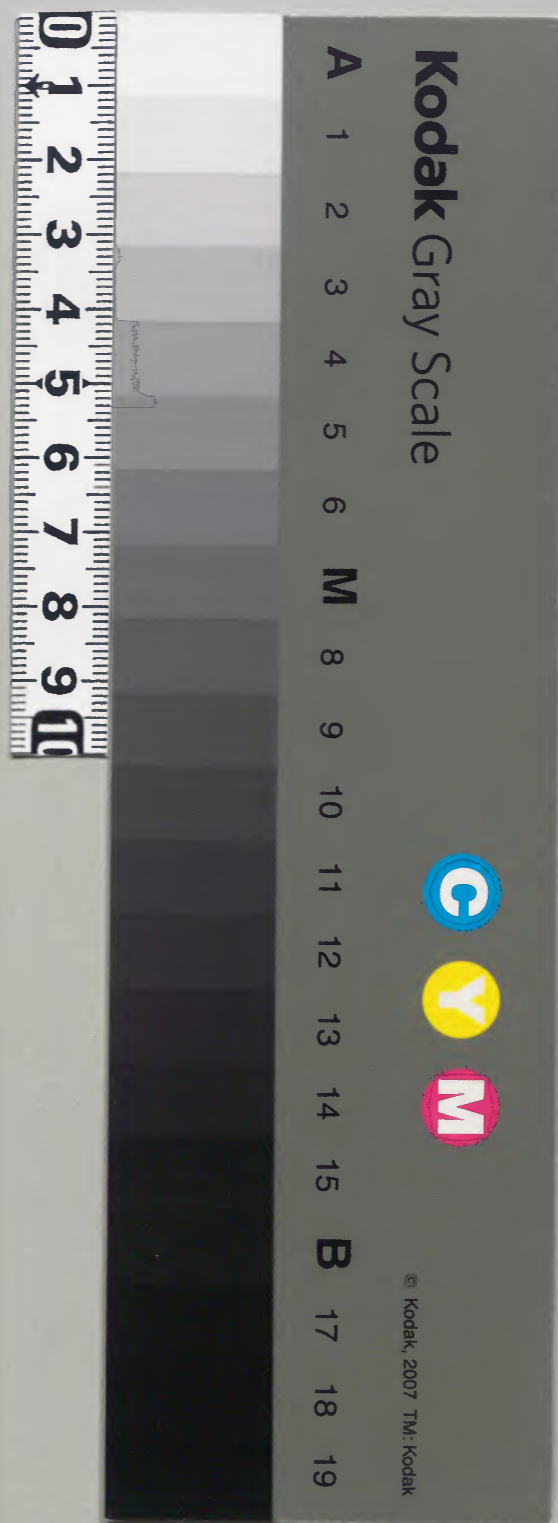
紀伊譜

十六

庫文閣内		
西九函架	三五四六九	和書類
一七	三冊	號
一六		

335
閣

内閣文庫	
番號	和 35469
冊數	23 (16)
函號	149 65



紀伊譜

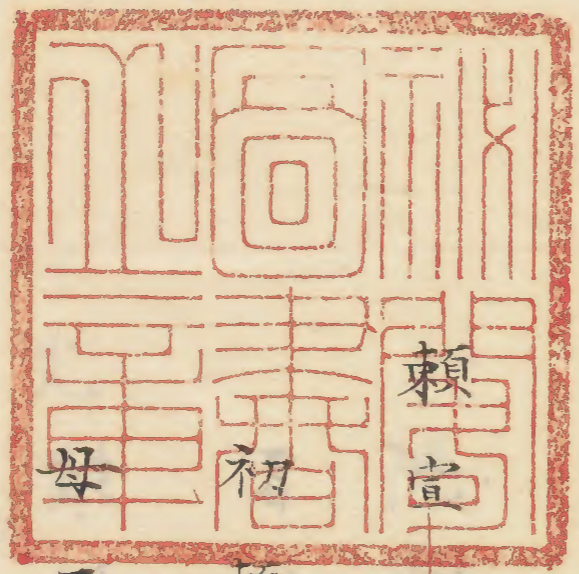
下稱管隆介十四年十一月

正位下十一年八月九日

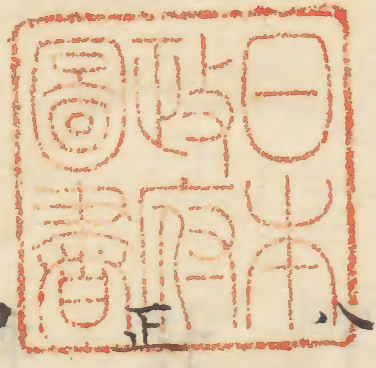
正位下十一年八月九日



五
十
一
年



賴將幼字長福東照
正木氏慶長七年三月七日生



八年十二月封水戸九年正月叙
五位下十一年八月元服叙從
四位下稱常陸介十四年十二月

轉封駿河十六年三月任右近衛
權中將敘從三位拜參議元和三
年七月任權中納言五年八月轉
封紀伊寬永三年八月任權大納
言敘從二位寬文七年五月老十
一年正月十日卒年七十號南龍

院室加藤清正女

光貞

幼字長福母中川氏寬永三年十
二月十一日生八年五月敘從五
位上九年七月元服十年九月敘

從四位下稱常陸介十七年三月
任右近衛權中將拜參議七月敘
從三位寬文七年五月襲封八年
十二月任權中納言九年正月敘
正三位元祿三年五月任權大納
言敘從二位十一年四月老十五

年五月剃髮稱對山寶永二年八
月八日卒年八十號清溪院天保
三年三月追贈從一位室親王貞
清女

女

因幡適松平光仲

女

松適松平信平

修理

賴純

幼字久松左近衛權少將從四

位下松平左京大夫封西條

主水

為渡邊直綱嗣

頼路

侍從從四位下松平豐後守

源之助

女

清適井上正岑

頼雄

侍從從四位下松平山城守

女

梅

女

千八千適小出英貞

賴致

繼宗家

女

初

女

與為適真田信弘

平次

為賴致家臣三堀知義嗣

賴安

繼賴致後

女

光適一條冬經

女

福為適上杉綱憲

綱教

幼字長光又長福母親王貞清女

寬文五年八月二十六日生十二

年五月元服稱常陸介延寶四年

正月任左近衛權中將十二月敘

從三位元祿四年三月拜參議十

一年四月襲封十二月任權中納

言寶永二年五月十四日卒年四

十一號高林院室常憲公女

次郎吉

女

育適佐竹義林

賴職

為綱教嗣

賴方

繼賴職後

賴職

幼字長七光貞第三子母常崎

氏延寶八年正月十七日生元

祿八年十二月叙從五位下稱

內藏頭九年十二月任左近衛

權少將叙從四位下十年四月

封丹生寶永二年五月八日卒

為細教嗣九月

年二十六號深覺院正德三年

十一月贈參議從三位

吉宗

初賴方幼字漁六又新之助光貞
第四子母巨勢氏貞亨元年十月
二十日生元祿八年十二月敘從
五位下稱主稅頭九年十二月任
左近衛權少將敘從四位下十年

四月封鯖江寶永二年十月繼賴
職後十二月任左近衛權中將敘
從三位三年十一月拜參議四年
十二月任權中納言享保元年五
月繼大統

宗直

初賴致幼字義大夫賴純第四子
母太田氏天和二年七月二十五
日生寶永二年十二月叙從五位
下稱玄蕃頭三年十二月叙從四
位下爲侍從正德元年十二月改

稱左京大夫二年十二月任左近
衛權少將享保元年五月襲封七
月任左近衛權中將叙從三位十
二月拜參議二年十二月任權中
納言延享二年十月任權大納言
叙從二位寶曆七年七月二日卒

年七十六號大慧院

...

女...

朝...

...

...

女...

利根為有德公養

...

女...

常...

...

宗將

幼字直松母股部氏享保五年二

月晦生十四年閏九月元服稱常

陸介十六年十一月任左近衛權

中將叙從三位元文五年十二月

拜參議寶曆七年八月襲封十二

月任權中納言明和二年二月二

十五日卒年四十六號菩提心院

室親王貞建女繼室一條兼香女

女

友適細川宗孝

女

久適松平宗泰

賴淳

幼字春千代繼賴邑後

賴央

幼字孝三郎左近衛權少將從四

位下松平織部正

勘解由

為松平信友嗣

高平松太郎

富千代

女

賢適松平頼濟

女

主

女

達適丹羽高庸

女

相適親王公仁

女

薰適松平頼真

雅之進

為内藤政業嗣

直松

女

千間適松平重教

重倫

初字久米之丞又巖子代母親王

貞建女延享三年二月二十八日

生寶曆五年十一月元服稱常陸

今七年十二月任左近衛權中將

敘從三位明和二年三月襲封十

二月拜參議四年十二月任權中

納言安永四年二月老天明六年

十一月剃髮稱太真文政十二年

六月二日卒年八十四號觀自在

院

女

琴

門之進

女

鐵之丞

為内藤政苗嗣

致適松平重富

賴興

初字子之丞左近衛權少將從四位下松平修理大夫

女

保為重倫養

房丸

為阿部正權嗣

女

逸

賴護

幼字金十郎為賴淳嗣

賴久

幼字職之丞為松平忠啓嗣

幼字職之丞為松平忠啓嗣

女

從適尾張治行

久米之丞

為家臣三浦為恭嗣

賴德

幼字唯之進為松平忠功嗣

賴融

幼字海之進為平次敬嗣

幼字益之助為家臣安藤次猷嗣

賴朴

幼字久米之丞為阿部正識嗣

治貞

初賴淳幼字春千代宗直第二子

母外山氏享保十三年二月十六
日生寬保元年十二月任左近衛
權少將叙從四位下稱修理大夫
延享四年九月改稱玄蕃頭寶曆
三年七月繼賴邑後改稱左京大
夫安永四年二月繼重倫後任左

近衛權中將叙從三位拜參議五
年二月任權中納言寬政元年十
月二十三日卒年六十二號香嚴
院室菊亭誠季女

女

懿適一條輝良

女

錯

大正四年七月... 大正六年六月... 大正七年... 大正八年... 大正九年... 大正十年... 大正十一年... 大正十二年... 大正十三年... 大正十四年... 大正十五年... 大正十六年... 大正十七年... 大正十八年... 大正十九年... 大正二十年... 大正二十一年... 大正二十二年... 大正二十三年... 大正二十四年... 大正二十五年... 大正二十六年... 大正二十七年... 大正二十八年... 大正二十九年... 大正三十年... 大正三十一年... 大正三十二年... 大正三十三年... 大正三十四年... 大正三十五年... 大正三十六年... 大正三十七年... 大正三十八年... 大正三十九年... 大正四十年... 大正四十一年... 大正四十二年... 大正四十三年... 大正四十四年... 大正四十五年... 大正四十六年... 大正四十七年... 大正四十八年... 大正四十九年... 大正五十年... 大正五十一年... 大正五十二年... 大正五十三年... 大正五十四年... 大正五十五年... 大正五十六年... 大正五十七年... 大正五十八年... 大正五十九年... 大正六十年... 大正六十一年... 大正六十二年... 大正六十三年... 大正六十四年... 大正六十五年... 大正六十六年... 大正六十七年... 大正六十八年... 大正六十九年... 大正七十年... 大正七十一年... 大正七十二年... 大正七十三年... 大正七十四年... 大正七十五年... 大正七十六年... 大正七十七年... 大正七十八年... 大正七十九年... 大正八十年... 大正八十一年... 大正八十二年... 大正八十三年... 大正八十四年... 大正八十五年... 大正八十六年... 大正八十七年... 大正八十八年... 大正八十九年... 大正九十年... 大正九十一年... 大正九十二年... 大正九十三年... 大正九十四年... 大正九十五年... 大正九十六年... 大正九十七年... 大正九十八年... 大正九十九年... 大正一百年...

女

丞適松平治道

女

敷

彌之助

治寶

爲治貞嗣

女

鋒

雅之助

女

方為治貞養

女

備

養女

賴興女適賴看

治賢

幼字巖子代重倫第四子母佐

木氏明和八年六月十八日生天

明二年三月元服稱常陸介三年

十二月任左近衛權中將叙從三位
寬政元年十二月襲封拜參議
三年七月任權中納言文化十三年
五月任權大納言叙從二位文
政七年六月老
天保三年三月叙
正二位八年十月叙從一位嘉永

六年正月八日卒年八十七號舜
恭院室浚明公養女

養女

重倫女適水戸治紀

女

錯適松平齊宗

女

喬

七年正月辛卯

女

豐

女

錦

女

富

虎子代

文恭公第九子母曾根氏文化三

年二月十一日生六年十二月為

治寶嗣七年十月二日卒年五歲

號俊岳院

