

音註 鼈頭

春秋

後藤點

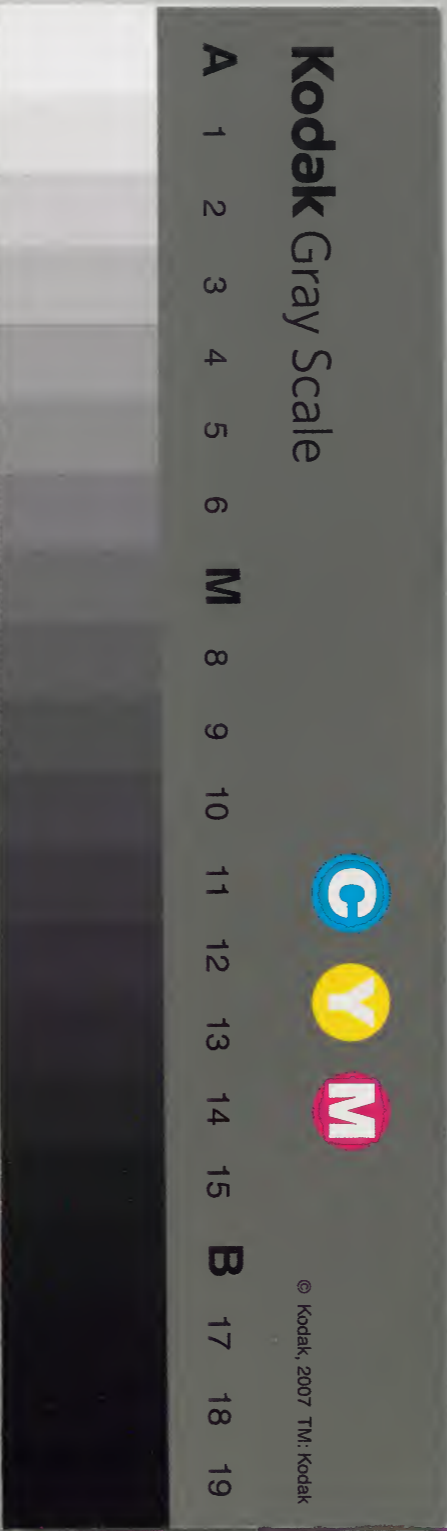
完



					漢書門類
		一	四	二	
	一	二	四	二	
一	一	六	四	二	
	一	函	架	冊	

庫	文	閣	內	
二	一	四	一	漢書
五	一	四	一	
函				
一	一	二	一	
七	架	冊	號	類

內閣文庫			
番號	漢	1442	
冊數	11	(277)	
函號	275	222	



春秋胡氏傳序

書者列國各有史官掌記時事春秋魯史爾
仲尼就加筆削乃史外傳心之要典也而孟
氏發明宗旨目爲天子之事者周道衰微乾
綱解紐亂臣賊子接迹當世人欲肆而天理
滅矣仲尼天理之所在不以爲己任而誰可
五典不惇己所當敘五禮弗庸己所當秩五
服弗章己所當命五刑弗用己所當討故曰

文王既没。文不在茲乎。天之將喪斯文也。後死者不得與於斯文也。天之未喪斯文也。匡人其如予何。聖人以天自處。斯文之興喪。在已。而由人乎哉。故曰。我欲載之。空言不如見諸行事之深切著明也。空言獨能載其理。行事然後見其用。是故假魯史以寓王法。撥亂世反之正。敘先後之倫。而典自此可惇。秩上下之分。而禮自此可庸。有德者必褒。而善自

此可勸。有罪者必貶。而惡自此可懲。其志存乎經世。其功配於抑洪水。膺戎狄。放龍蛇。驅虎豹。其大要則皆天子之事也。故曰。知我者其惟春秋乎。罪我者其惟春秋乎。知孔子者。謂此書遏人欲於橫流。存天理於既滅。爲後世慮至深遠也。罪孔子者。謂無其位而託二百四十二年南面之權。使亂臣賊子禁其欲。而不得肆則戚矣。是故春秋見諸行事。非空

言比也。公好惡則發乎詩之情。酌今古則貫乎書之事。興常典則體乎禮之經。本忠恕則導乎樂之和。著權制則盡乎易之變。百王之法度。萬世之準繩。皆在此書。故君子以謂五經之有春秋。猶法律之有斷例也。學是經者。信窮理之要矣。不學是經而處大事。決大疑。能不惑者鮮矣。自先聖門人以文學名科。如游夏尚不能贊一辭。蓋立義之精如此。去聖

既遠。欲因遺經窺測聖人之用。豈易能乎。然世有先後。人心之所同。然一爾。苟得其所同。然者。雖越宇宙。若見聖人親炙之也。而春秋之權度在我矣。近世推隆王氏所說。按爲國是。獨於春秋貢舉。不以取士。庠序不以設官。經筵不以進讀。斷國論者無所折衷。天下不知所適。人欲日長。天理日消。其效使夷狄亂華。莫之遏也。噫。至此極矣。仲尼親手筆削。撥

亂反正之書亦可以行矣。天縱聖學崇信是經。廼於斯時奉承詔旨。輒不自揆。謹述所聞。爲之說以獻。雖微辭奧義。或未貫通。然尊君父。討亂賊。闢邪說。正人心。用夏變夷。大法略具。庶幾聖王經世之志。小有補云。

春秋

隱公

元年春。王正月。公及邾儀父盟于蔑。夏五月。鄭伯克段于鄆。秋七月。天王使宰咺來歸惠公仲子之賵。九月。及宋人盟于宿。冬十有二月。祭伯來。公子益師卒。

二年春。公會戎于潛。夏五月。莒人入向。無駭帥師入極。秋八月庚辰。公及戎盟于唐。九月。紀履緌來迎女。冬十月。伯姬歸于紀。紀子伯莒子盟于密。十有二月乙卯。夫人子氏薨。鄭人伐衛。

邾張俱反
音甫茂莫結
鄭音偃
况阮反
贈芳屬反
祭側界反
向音餽
綸音須
逆迎也

春秋

轉音附

三年春王二月己巳日有食之三月庚戌天王崩

○夏四月辛卯尹氏卒○秋武氏子來求賻八月

庚辰宋公和卒○冬十有二月齊侯鄭伯盟于石門

癸未葬宋穆公

四年春王二月莒人伐杞取牟婁戊申衛州吁弑

其君完○夏公及宋公遇于清宋公陳侯蔡人衛

人伐鄭○秋翬帥師會宋公陳侯蔡人衛人伐鄭

九月衛人殺州吁于濮○冬十有二月衛人立晉

五年春公觀魚于棠○夏四月葬衛桓公秋衛師

入郟九月考仲子之宮初獻六羽邾人鄭人

鄭音成考始成而祀也

濮音卜

翬音輝

杞音起至亡侯及所況于友

蝻音其蟲食苗心者

伐宋蝻○冬十有二月辛巳公子彊卒宋人伐

鄭圍長葛

六年春鄭人來輸平○夏五月辛酉公會齊侯盟于

艾○秋七月○冬宋人取長葛

七年春王三月叔姬歸于紀滕侯卒○夏城中丘

齊侯使其弟年來聘○秋公伐邾○冬天王使凡

伯來聘戎伐凡伯于楚丘以歸

八年春宋公衛侯遇于垂三月鄭伯使宛來歸祊

庚寅我入祊○夏六月己亥蔡侯考父卒辛亥

宿男卒○秋七月庚午宋公齊侯衛侯盟于瓦屋

輸納也平成也

城凡書城者完舊也書築者創始也

初必彭反

八月葬蔡宣公。九月辛卯，公及莒人盟于浮來。

螾。冬十有二月，無駭卒。

九年春，天王使南季來聘。三月癸酉，大雨震電，庚

辰，大雨雪。俠卒。夏，城郎。秋七月，冬公會齊

侯于防。

十年春，王二月，公會齊侯、鄭伯于中丘。夏，翬帥師

會齊人、鄭人伐宋。六月壬戌，公敗宋師于菅。辛

未，取郕。辛巳，取防。秋，宋人衛人入鄭。宋人蔡人

衛人伐戴，鄭伯伐取之。冬十月壬午，齊人鄭人入

郕。

兩于付反 俠音協

管古頑反

郕古報反又 工笠反

鄭息列反

十有一年春，滕侯、薛侯來朝。夏，公會鄭伯于時來。

秋七月壬午，公及齊侯、鄭伯入許。冬十有一月

壬辰，公薨。

桓公

元年春，王正月，公即位。三月，公會鄭伯于垂。鄭

伯以璧假許田。夏四月丁未，公及鄭伯盟于越。

秋大水。冬十月

二年春，王正月戊申，宋督弑其君與夷及其大夫孔

父，滕子來朝。三月，公會齊侯、陳侯、鄭伯于稷。以

成宋亂。夏四月，取郕大鼎于宋。戊申，納于太廟。

鄭古報反 天音泰

後國音注

春秋

秋七月杞侯來朝。蔡侯鄭伯會于鄧。九月入杞。

公及戎盟于唐。○冬。公至自唐。

痲音盈 背命相命也

三年春正月公會齊侯于贏。○夏齊侯衛侯胥命于

既盡也

蒲。六月公會杞侯于郕。○秋七月壬辰朔日有食

譏呼端反

之既。公子翬如齊逆女。九月齊侯送姜氏于謹。

公會齊侯于謹。夫人姜氏至自齊。○冬齊侯使
其弟年來聘。有年。

四年春正月公狩于郎。○夏天王使宰渠伯糾來聘。

五年春正月甲戌己丑陳侯鮑卒。○夏齊侯鄭伯如

紀。天王使仍叔之子來聘。葬陳桓公。城祝丘。

也音終蟲災

○秋蔡人衛人陳人從王伐鄭。大雩。螽。○冬州

公如曹。

寔音殖州公名也

六年春正月寔來。○夏四月公會紀侯于郕。○秋八

天閱簡車馬也

月壬午天閱。蔡人殺陳佗。九月丁卯子同生。○

冬紀侯來朝。

焚謂焚林而田也

七年春二月己亥焚咸丘。○夏穀伯綏來朝。鄧侯吾

離來朝。

八年春正月己卯烝。天王使冢父來聘。○夏五月

丁丑烝。○秋伐邾。○冬十月雨雪。祭公來遂逆王

后于紀。

兩去聲

射音亦又音夜

九年春紀季姜歸于京師○夏四月○秋七月○冬

曹伯使其世子射姑來朝

十年春王正月庚申曹伯終生卒○夏五月葬曹桓

公○秋公會衛侯于桃丘弗遇○冬十有二月丙午

齊侯鄭伯來戰于郎

十有一年春正月齊人衛人鄭人盟于惡曹○夏五

月癸未鄭伯寤生卒○秋七月葬鄭莊公○九月宋

人執鄭祭仲突歸于鄭鄭忽出奔衛柔會宋

公陳侯蔡叔盟于折公會宋公于夫鐘○冬十有

二月公會宋公于闕

折如字又音舌天音扶闕口暫反

十有二年春正月○夏六月壬寅公會杞侯莒子盟

于曲池○秋七月丁亥公會宋公燕人盟于穀丘

八月壬辰陳侯躍卒公會宋公于虛○冬十有一

月公會宋公于龜丙戌公會鄭伯盟于武父丙

戌衛侯晉卒十有二月及鄭師伐宋丁未戰于宋

十有三年春二月公會紀侯鄭伯己巳及齊侯宋公

衛侯燕人戰齊師宋師衛師燕師敗績三月葬衛

宣公○夏大水○秋七月○冬十月

十有四年春正月公會鄭伯于曹無冰○夏五月

鄭伯使其弟語來盟○秋八月壬申御廩災乙亥

夏五傳疑也廬方錦反

躍羊略反

嘗○冬十有二月丁巳齊侯祿父卒○宋人以齊人
蔡人衛人陳人伐鄭

十有五年春二月天王使冢父來求車○三月乙未

天王崩○夏四月己巳葬齊僖公○五月鄭伯突出

奔蔡○鄭世子忽復歸于鄭○許叔入于許○公會

齊侯于艾○邾人牟人葛人來朝○秋九月鄭伯突

入于櫟○冬十有一月公會宋公衛侯陳侯于袤伐

鄭

十有六年春正月公會宋公蔡侯衛侯于曹○夏四

月公會宋公衛侯陳侯蔡侯伐鄭○秋七月公至自

伐鄭○冬城向○十有一月衛侯朔出奔齊

十有七年春正月丙辰公會齊侯紀侯盟于黃○二

月丙午公會邾儀父盟于雒○夏五月丙午及齊師

戰于奚○六月丁丑蔡侯封人卒○秋八月蔡季自

陳歸于蔡○癸巳葬蔡桓侯○及宋人衛人伐邾○

冬十月朔日有食之

十有八年春王正月公會齊侯于濼○公與夫人姜氏

遂如齊○夏四月丙子薨于齊○丁酉公之喪至自齊

○秋七月○冬十有二月己丑葬我君桓公

莊公

向天亮反

趙畧軌反

樂慮篤反
音洛萬音匹

櫟來既反
音樂
多冒氏反

按國自音注

春秋

六

孫音遜
單音善

元年春王正月。三月夫人孫于齊。○夏單伯逆王

紀音寄
鄂音吾

姬。○秋築王姬之館于外。○冬十月乙亥陳侯林卒。

紀音寄
鄂音吾

王使榮叔來錫桓公命。王姬歸于齊。齊師遷

紀音寄
鄂音吾

紀邢鄂部。

禚音略
馮音憑

二年春王二月葬陳莊公。○夏公子慶父帥師伐於

禚音略
馮音憑

餘丘。○秋七月齊王姬卒。○冬十有二月夫人姜氏

禚音略
馮音憑

會齊侯于禚。乙酉宋公馮卒。

禚音略
馮音憑

三年春王正月溺會齊師伐衛。○夏四月葬宋莊公。

禚音略
馮音憑

五月葬桓王。○秋紀季以鄆入于齊。○冬公次于

禚音略
馮音憑

滑。

禚音略
馮音憑

四年春王二月夫人姜氏享齊侯于祝丘。三月紀

禚音略
馮音憑

伯姬卒。○夏齊侯陳侯鄭伯遇于垂。紀侯大去其

禚音略
馮音憑

國。六月乙丑齊侯葬紀伯姬。○秋七月。○冬公及

禚音略
馮音憑

齊人狩于禚。

禚音略
馮音憑

五年春王正月。○夏夫人姜氏如齊師。○秋鄭黎來

禚音略
馮音憑

來朝。○冬公會齊人宋人陳人蔡人伐衛。

禚音略
馮音憑

六年春王正月王人子突救衛。○夏六月衛侯朔入

禚音略
馮音憑

于衛。○秋公至自伐衛。螾。○冬齊人來歸衛俘。

禚音略
馮音憑

七年春夫人姜氏會齊侯于防。○夏四月辛卯夜恒

禚音略
馮音憑

星不見夜中星隕如雨。○秋大水無麥苗。○冬夫人

禚音略

二傳以為
齊俘者正文
也齊者釋辭
也

見音現中
去聲又如字
如兩言衆也

姜氏會齊侯于穀

八年春王正月師次于郎以俟陳人蔡人甲午治兵○夏師及齊師圍郝郝降于齊師○秋師還○冬

十有一月癸未齊無知弑其君諸兒

九年春齊人殺無知公及齊大夫盟于蕮○夏公

伐齊納糾齊小白入于齊○秋七月丁酉葬齊襄公

八月庚申及齊師戰于乾時我師敗績九月齊人

取子糾殺之○冬浚洙

十年春王正月公敗齊師于長勺二月公侵宋三

月宋人遷宿○夏六月齊師宋師次于郎公敗宋師

于乘丘○秋九月荆敗蔡師于莘以蔡侯獻舞歸○

冬十月齊師滅譚譚子奔莒

十有一年春王正月○夏五月戊寅公敗宋師于鄆

○秋宋大水○冬王姬歸于齊

十有二年春王三月紀叔姬歸于鄆○夏四月○秋

八月甲午宋萬弑其君捷及其大夫仇牧○冬十月

宋萬出奔陳

十有三年春齊侯宋人陳人蔡人邾人會于北杏○

夏六月齊人滅遂○秋七月○冬公會齊侯盟于柯

十有四年春齊人陳人曹人伐宋○夏單伯會伐宋

乘去聲

譚音談

鄆子斯反

杏戶猛反

柯音歌

單音善

降戶江反
還音旋後同

兒如字又五
今反

馭音器

與立早

浚音峻深音

殊
立易

鄭音編一音
夏或音旃

鄭音寬

鄭音光盡也

慶音眉

○秋七月。荆入蔡。○冬。單伯會齊侯宋公衛侯鄭伯

于鄆

十有五年。春。齊侯宋公陳侯衛侯鄭伯會于鄆。○夏

夫人姜氏如齊。○秋。宋人齊人邾人伐鄆。鄭人侵

宋。○冬。十月

十有六年。春。王正月。○夏。宋人齊人衛人伐鄭。○秋

荆伐鄭。○冬。十有二月。會齊侯宋公陳侯衛侯鄭伯

許男滑伯滕子同盟于幽。邾子克卒。

十有七年。春。齊人執鄭詹。○夏。齊人殲于遂。○秋。鄭

詹自齊逃來。○冬。多麋

十有八年。春。王三月。日有食之。○夏。公追戎于濟西

○秋。有蜚。○冬。十月

十有九年。春。王正月。○夏。四月。○秋。公子結媵陳人

之婦于鄆。遂及齊侯宋公盟。夫人姜氏如莒。○冬。齊

人宋人陳人伐我西鄙。

二十年。春。王二月。夫人姜氏如莒。○夏。齊大災。○秋

七月。○冬。齊人伐我

二十有一年。春。王正月。○夏。五月辛酉。鄭伯突卒。○

秋。七月戊戌。夫人姜氏薨。○冬。十有二月。葬鄭厲公。

二十有二年。春。王正月。肆大眚。癸丑葬我小君文

○張音或
勝以證及又
繩證及

○青音省

卷之三十一

姜 陳人殺其公子御寇。夏五月。秋七月丙申。及齊高傒盟于防。冬。公如齊納幣。

二十有三年春。公至自齊。祭叔來聘。夏。公如齊。觀社。公至自齊。荆人來聘。公及齊侯遇于穀。

蕭叔朝公。秋。丹桓宮楹。冬。十有一月。曹伯射姑卒。十有二月甲寅。公會齊侯盟于扈。

二十有四年春。王三月。刻桓宮桷。葬曹莊公。夏。公如齊逆女。秋。公至自齊。八月丁丑。夫人姜氏入。

戊寅。大夫宗婦覲用幣。大水。冬。戎侵曹。曹羈出奔陳。赤歸于曹。郭公。

女音汝

郭公義不可曉而先儒或以為郭亡

覲從歷反

桷音角

扈音戶

楹音盈 射亦反

二十有五年春。陳侯使女叔來聘。夏五月癸丑。衛侯朔卒。六月辛未。朔日有食之。鼓用牲于社。伯姬歸于杞。秋。大水。鼓用牲于社于門。冬。公子友如陳。

二十有六年春。公伐戎。夏。公至自伐戎。曹殺其大夫。秋。公會宋人齊人伐徐。冬。十有二月癸亥。

朔日有食之。二十有七年春。公會杞伯姬于洮。夏。六月。公會齊

侯宋公陳侯鄭伯同盟于幽。秋。公子友如陳葬原仲。冬。杞伯姬來。莒慶來逆叔姬。杞伯來朝。公會。

洮徒刀反

漢音卜

齊侯于城濮

積素果反

二十有八年春王三月甲寅齊人伐衛衛人及齊人戰衛人敗績○夏四月丁未邾子瑣卒○秋荆伐鄭

郟亡悲反

公會齊人宋人救鄭○冬築郟大無麥禾臧

羅徒歷反

孫辰告糴于齊

廐居又反 蜚扶味反

二十有九年春新延廐○夏鄭人侵許○秋有蜚○

冬十有二月紀叔姬卒城諸及防

降戶江反

三十年春王正月○夏師次于成○秋七月齊人降

鄆音章

鄆八月癸亥葬紀叔姬九月庚午朔日有食之

濟上聲

鼓用牲于社冬公及齊侯遇于魯濟齊人伐山

戎

捷在妾及軍獲也

三十有一年春築臺于郎○夏四月薛伯卒築臺

于薛六月齊侯來獻戎捷○秋築臺于秦○冬不

雨

三十有二年春城小穀○夏宋公齊侯遇于梁丘○

秋七月癸巳公子牙卒八月癸亥公薨于路寢○

冬十月己未子般卒公子慶父如齊狄伐邢

閔公

元年春王正月齊人救邢○夏六月辛酉葬我君莊

公○秋八月公及齊侯盟于落姑季子來歸○冬

穀音班

齊仲孫來

孫音遜

二年春王正月齊人遷陽○夏五月乙酉吉禘于莊
公○秋八月辛丑八薨九月夫人姜氏孫于邾
公子慶父出奔莒○冬齊高子來盟十有二月狄
入衛鄭棄其師

僖公

音躡

元年春王正月齊師宋師曹師次于聶北救邢○夏
六月邢遷于夷儀齊師宋師曹師城邢○秋七月
戊辰夫人姜氏薨于夷齊人以歸楚人伐鄭八
月公會齊侯宋公鄭伯曹伯邾人于榿九月公敗

種勅呈反

力却反

女居反
音拏

邾師于偃○冬十月壬午公子友帥師敗莒師于麗
獲莒挈十有二月丁巳夫人氏之喪至自齊
二年春王正月城楚丘○夏五月辛巳葬我小君哀
姜虞師晉師滅下陽○秋九月齊侯宋公江人黃
人盟于貫○冬十月不雨楚人侵鄭
三年春王正月不雨○夏四月不雨徐人取舒
六月雨○秋齊侯宋公江人黃人會于陽穀○冬公
子友如齊蒞盟楚人伐鄭
四年春王正月公會齊侯宋公陳侯衛侯鄭伯許男
曹伯侵蔡蔡潰遂伐楚次于陘○夏許男新臣卒

聖音刑

文選頁百廿二

春秋

三

轅音袁

楚屈完來盟于師盟于召陵。齊人執陳轅濤塗。

秋及江人黃人伐陳。八月公至自伐楚葬許穆公。

○冬十有二月公孫茲帥師會齊人宋人衛人鄭人

許人曹人侵陳。

五年春晉侯殺其世子申生。杞伯姬來朝其子。

夏公孫茲如牟。公及齊侯宋公陳侯衛侯鄭伯許

男曹伯會王世子于首止。○秋八月諸侯盟于首止。

鄭伯逃歸不盟。楚人滅弦。弦子奔黃。九月戊

申朔日有食之。○冬晉人執虞公。

六年春王正月。○夏公會齊侯宋公陳侯衛侯曹伯

伐鄭圍新城。○秋楚人圍許諸侯逐救許。○冬公至

自伐鄭。

七年春齊人伐鄭。○夏小邾子來朝。鄭殺其大夫

申侯。○秋七月公會齊侯宋公陳世子欵鄭世子華。

盟于甯母。曹伯班卒。公子友如齊。○冬葬曹昭

公。

八年春王正月公會王人齊侯宋公衛侯許男曹伯

陳世子欵盟于洮。鄭伯乞盟。○夏狄伐晉。○秋七月。

禘于大廟用致夫人。○冬十有二月丁未天王崩。

九年春王正月丁丑宋公御說卒。○夏公會宰周公

無母音其久音

說音悅

後國領首注

春秋

十三

詭音詭

齊侯宋子衛侯鄭伯許男曹伯于葵丘。○秋七月乙酉。伯姬卒。九月戊辰。諸侯盟于葵丘。甲子。晉侯僖諸卒。○冬。晉里克殺其君之子奚齊。

十年春。王正月。公如齊。狄滅溫。溫子奔衛。晉里克弒其君卓及其大夫荀息。○夏。齊侯許男伐北戎。

晉殺其大夫里克。○秋七月。○冬。大雨雪。

十有一年春。晉殺其大夫平鄭父。○夏。公及夫人姜氏會齊侯于陽穀。○秋八月。大雩。○冬。楚人伐黃。

十有二年春。王三月庚午。日有食之。○夏。楚人滅黃。

○秋七月。○冬。十有二月丁丑。陳侯杵臼卒。

杵臼反

鄆似綾反

十有三年春。狄侵衛。○夏四月。葬陳宣公。公會齊侯宋公陳侯衛侯鄭伯許男曹伯于鹹。○秋九月。大雩。○冬。公子友如齊。

十有四年春。諸侯城緣陵。○夏六月。季姬及鄆子遇于防。使鄆子來朝。○秋八月辛卯。沙鹿崩。狄侵鄭。

許乙反

○冬。蔡侯貜卒。

十有五年春。王正月。公如齊。楚人伐徐。三月。公

會齊侯宋公陳侯衛侯鄭伯許男曹伯盟于牡丘。遂次于匡。公孫敖帥師及諸侯之大夫救徐。○夏五月。

日有食之。○秋七月。齊師曹師伐厲。八月。螽。九

震雷發擊也

賈于敵反落也
也五歷反
過古木反

下皮彥反

鮪魚鱗反又
音言一音彥

鄆古報反

月。公至自會。季姬歸于鄆。己卯晦。震夷伯之廟。

○冬。宋人伐曹。楚人敗徐于婁林。十有一月。至

戍。晉侯及秦伯戰于韓。獲晉侯。

十有六年。春。王正月。戊申朔。隕石于宋。五。是月。六鷁

退。飛過宋都。三月。壬申。公子季友卒。○夏。四月。丙

申。鄆季姬卒。○秋。七月。甲子。公孫茲卒。○冬。十有二

月。公會。齊侯。宋公。陳侯。衛侯。鄭伯。許男。邢侯。曹伯。于

淮。

十有七年。春。齊人徐人伐英氏。○夏。滅項。○秋。夫人

姜氏會齊侯于卞。九月。公至自會。○冬。十有二月

乙亥。齊侯小白卒。

十有八年。春。王正月。宋公曹伯衛人邾人伐齊。○夏。

師救齊。五月。戊寅。宋師及齊師戰于虧。齊師敗績。

狄救齊。○秋。八月。丁亥。葬齊桓公。○冬。邢人狄人

伐衛。

十有九年。春。王三月。宋人執滕子嬰齊。○夏。六月。宋

公曹人邾人盟于曹南。鄆子會盟于邾。己酉。邾人執

鄆子用之。○秋。宋人圍曹。衛人伐邢。○冬。會陳人

蔡人。楚人。鄭人盟于齊。梁亡。

二十年。春。新作南門。○夏。鄆子來朝。五月。乙巳。西

後漢書注

春秋

十五

宮災 鄭人入滑 ○秋齊人狄人盟于邢 ○冬楚人伐隨

二十有一年春狄侵衛 宋人齊人楚人盟于鹿上

○夏大旱 ○秋宋公楚子陳侯蔡侯鄭伯許男曹伯

會于孟執宋公以伐宋 ○冬公伐邾 楚人使宜申

來獻捷 十有二月癸丑公會諸侯盟于薄釋宋公

二十有二年春公伐邾取須句 ○夏宋公衛侯許男

滕子伐鄭 ○秋八月丁未及邾人戰于升陘 ○冬十

有一月己巳朔宋公及楚人戰于泓宋師敗績

二十有三年春齊侯伐宋圍緡 ○夏五月庚寅宋公

孟音子

向其俱反

泓為宏反

緡音民

茲父卒 ○秋楚人伐陳 ○冬十有一月杞子卒

二十有四年春王正月 ○夏狄伐鄭 ○秋七月 ○冬

天王出居于鄭 晉侯夷吾卒

二十有五年春王正月丙午衛侯燬滅邢 ○夏四月

癸酉衛侯燬卒 宋蕩伯姬來迎婦 宋殺其大夫

○秋楚人圍陳納頓子于頓 葬衛文公 ○冬十有

二月癸亥公會衛子莒慶盟于洮

二十有六年春王正月己未公會莒子衛甯速盟于

向 齊人侵我西部公追齊師至鄆弗及 ○夏齊人

伐我北鄙 衛人伐齊 公子遂如楚乞師 ○秋楚

燬况委反

鄆戶圭反

春秋

春秋

十一

夢求龜反

人滅夔以夔子歸。○冬。楚人伐宋圍緡。公以楚師

伐齊取穀。公至自伐齊。

二十有七年。春。杞子來朝。○夏。六月庚寅。齊侯昭卒。

○秋。八月乙未。葬齊孝公。乙巳。公子遂帥師入杞。

○冬。楚人陳侯蔡侯鄭伯許男圍宋。十有二月甲

戌。公會諸侯盟于宋。

二十有八年。春。晉侯侵曹。晉侯伐衛。公子買戍衛。

不卒。戍刺之。楚人救衛。三月丙午。晉侯入曹。執

曹伯。界宋人。○夏。四月己巳。晉侯齊師。宋師。秦師。及

楚人戰于城濮。楚師敗績。楚殺其大夫得臣。衛

刺七賜反
界必利反

踐左演反

侯出奔楚。五月癸丑。公會晉侯齊侯宋公蔡侯鄭

伯衛子莒子盟于踐土。陳侯如會。公朝于王所。

六月。衛侯鄭自楚復歸于衛。衛元咺出奔晉。

陳侯款卒。○秋。杞伯姬來。公子遂如齊。○冬。公會

晉侯齊侯宋公蔡侯鄭伯陳子莒子邾子秦人于濫

天王狩河陽。壬申。公朝于王所。晉人執衛侯。

歸之于京師。衛元咺自晉復歸于衛。諸侯遂圍

許。曹伯襄復歸于曹。遂會諸侯圍許。

二十有九年。春。介葛盧來。公至自圍許。○夏。六月

會。王人。晉人。宋人。齊人。陳人。蔡人。秦人。盟于翟泉。○

文選頁有注

春秋

七

兩子付反
晉浦學友

秋大雨雹○冬介葛盧來

三十年春王正月○夏狄侵齊○秋衛殺其大夫元

咺及公子瑕 衛侯鄭歸于衛 晉人秦人圍鄭

介人侵蕭○冬天王使宰周公來聘 公子遂如京

師遂如晉

三十有一年春取濟西田 公子遂如晉○夏四月

四卜郊不從乃免牲猶二望○秋七月○冬杞伯姬

來求婦 狄圍衛十有二月衛遷于帝丘

三十有二年春王正月○夏四月己丑鄭伯捷卒

衛人侵狄○秋衛人及狄盟○冬十有二月己卯晉

侯重耳卒

三十有三年春王二月秦人入滑 齊侯使國歸父

來聘○夏四月辛巳晉人及姜戎敗秦于殽 癸巳

葬晉文公 狄侵齊 公伐邾取訾婁○秋公子遂

帥師伐邾 晉人敗狄于箕○冬十月公如齊 十

有二月公至自齊 乙巳公薨于小寢 隕霜不殺

草李梅實 晉人陳人鄭人伐許

文公

元年春王正月公即位 二月癸亥日有食之 天

王使叔服來會葬○夏四月丁巳葬我君僖公 天

晉子斯反

祭也

顛丘倫反

作主造木主也

穀戶木反

也 躋履西反并

沈音審

兩去聲 螽音終

舍戶暗反珠 玉曰舍車馬 口明

都音若

王使毛伯來錫八命。晉侯伐衛。叔孫得臣如京

師。衛人伐晉。秋。公孫敖會晉侯于戚。冬。十月

丁未。楚世子商弒其君頹。公孫敖如齊。

二年春。王二月甲子。晉侯及秦師戰于彭衙。秦師敗

績。丁丑。作僖公主。三月乙巳。及晉處父盟。夏。

六月。公孫敖會宋公陳侯鄭伯晉士穀盟于垂隴。

自十有二月不雨。至于秋七月。八月丁卯。大事于

大廟。躋僖公。冬。晉人宋人陳人鄭人伐秦。公子

遂如齊納幣。

三年春。王正月。叔孫得臣會晉人宋人陳人衛人鄭

人伐沈。沈潰。夏五月。王子虎卒。秦人伐晉。秋。

楚人圍江。兩螽于宋。冬。公如晉。十有二月己巳。

公及晉侯盟。晉陽處父帥師伐楚以救江。

四年春。公至自晉。夏。逆婦姜于齊。狄侵齊。秋。

楚人滅江。晉侯伐秦。衛侯使甯俞來聘。冬。十

有一月壬寅。夫人風氏薨。

五年春。王正月。王使榮叔歸舍且賙。三月辛亥。葬。

我小君成風。王使召伯來會葬。夏。公孫敖如晉。

秦人入郟。秋。楚人滅六。冬。十月甲申。許男業

卒。

驩喚官友

告音金不告
月不告朔也
向其俱反
部音吾

六年春葬許僖公○夏季孫行父如陳○秋季孫行

父如晉 八月乙亥晉侯驩卒○冬十月公子遂如

晉葬晉襄公 晉殺其大夫陽處父晉狐射姑出

奔狄 閏月不告月猶朝于廟

七年春公伐邾 三月甲戌取須句遂城郟○夏四

月宋公王臣卒 宋人殺其大夫 戊子晉人及秦

人戰于令狐晉先蔑奔秦 狄侵我西鄙○秋八月

公會諸侯晉大夫盟于扈○冬徐伐莒 公孫敖如

莒泣盟

八年春王正月○夏四月○秋八月戊申天王崩

冬十月壬午公子遂會晉趙盾盟于衡雍 乙酉公

子遂會雒戎盟于暴 公孫敖如京師不至而復丙

戌奔莒 螽 宋人殺其大夫司馬宋司城來奔

九年春毛伯來求金 夫人姜氏如齊 二月叔孫

得臣如京師 辛丑葬襄王 晉人殺其大夫先都

三月夫人姜氏至自齊 晉人殺其大夫士穀及

箕鄭父 楚人伐鄭公子遂會晉人宋人衛人許人

救鄭○夏狄侵齊○秋八月曹伯襄卒 九月癸酉

地震○冬楚子使椒來聘 秦人來歸僖公成風之

祿 葬曹共公

籛音遂

卷之三

十年春王三月辛卯臧孫辰卒○夏秦伐晉 楚殺

其大夫宜申 自正月不雨至于秋七月 及蘇子

盟于女栗○冬狄侵宋 楚子蔡侯次于厥貉

十有一年春楚子伐麋○夏叔仲彭生會晉卻缺于

承筐 秋曹伯來朝 公子遂如宋 狄侵齊○冬

十月甲午叔孫得臣敗狄于鹹

十有二年春王正月邾伯來奔 杞伯來朝 二月

庚子子叔姬卒○夏楚人圍巢 秋滕子來朝 秦

伯使術來聘○冬十有二月戊午晉人秦人戰于河

曲 季孫行父帥師城諸及鄆

十有三年春王正月○夏五月壬午陳侯朔卒 邾

子濂蔭卒○自正月不雨至于秋七月 世室屋壞

○冬公如晉衛侯會公于沓 狄侵衛 十有二月

己丑公及晉侯盟公還自晉鄭伯會公于棗

十有四年春王正月公至自晉 邾人伐我南鄙叔

彭生帥師伐邾○夏五月乙亥齊侯潘卒 六月公

會宋公陳侯衛侯鄭伯許男曹伯晉趙盾突西同盟

于新城○秋七月有星孛入于北斗 公至自會

晉人納捷菑于邾弗克納 九月甲申公孫敖卒于

齊 齊公子商人弑其君舍 宋子哀來奔○冬單

友音汝 各反 麋九倫反

鹹音咸

濂蔭音濂蔭

棗音味又非尾反

孛側其反

單音善

卷之三

華戶化反

伯如齊齊人執單伯齊人執子叔姬

十有五年春李孫行父如晉三月宋司馬華孫來

盟○夏曹伯來朝齊人歸公孫敖之喪六月辛

丑朔日有食之鼓用牲于社單伯至自齊晉郤

缺帥師伐蔡戊申入蔡○秋齊人侵我西鄙李孫

行父如晉○冬十有一月諸侯盟于扈十有二月

齊人來歸子叔姬齊侯侵我西鄙遂伐曹入其郭

十有六年春李孫行父會齊侯于陽穀齊侯弗及盟

○夏五月公四不視朔六月戊辰公子遂及齊侯

盟于鄆丘○秋八月辛未夫人姜氏薨毀泉臺

楚人秦人巴人滅庸○冬十有一月宋人弑其君杵

臼

十有七年春晉人衛人陳人鄭人伐宋○夏四月癸

亥葬我小君聲姜齊侯伐我西鄙六月癸未公

及齊侯盟于穀諸侯會于扈○秋公至自穀○冬

公子遂如齊

十有八年春王二月丁丑公薨于臺下秦伯瑩卒

○夏五月戊戌齊人弑其君商人六月癸酉葬我

君文公○秋公子遂叔孫得臣如齊○冬十月子卒

夫人姜氏歸于齊李孫行父如齊莒弑其君

望於耕反

郭音字

鄆音西又音

庶其

宣公

元年春王正月公即位 公子遂如齊逆女 三月

遂以夫人婦姜至自齊 ○夏季孫行父如齊 晉放

其大夫昏甲父于衛 公會齊侯于平州 公子遂

如齊 六月齊人取濟西田 ○秋邾子來朝 楚子

鄭人侵陳遂侵宋 晉趙盾帥師救陳 宋公陳侯

衛侯曹伯會晉師于裴林伐鄭 ○冬晉趙穿帥師侵

崇 晉人宋人伐鄭

二年春王二月壬子宋華元帥師及鄭公子歸生帥

師戰于大棘宋師敗績獲宋華元 秦師伐晉 ○夏

晉人宋人衛人陳人侵鄭 ○秋九月乙丑晉趙盾弑

其君夷臯 ○冬十月乙亥天王崩

三年春王正月郊牛之口傷改卜牛牛死乃不郊猶

三望 葬匡王 楚子伐陸渾之戎 ○夏楚人侵鄭

○秋赤狄侵齊 宋師圍曹 ○冬十月丙戌鄭伯蘭

卒 葬鄭穆公

四年春王正月公及齊侯平莒及邾莒人不肯公伐

莒取向 秦伯稻卒 ○夏六月乙酉鄭公子歸生弑

其君夷 赤狄侵齊 ○秋公如齊公至自齊 ○冬楚

放逐置勿去其所也

郊音談

向音餉

子伐鄭

五年春公如齊○夏公至自齊○秋九月齊高固來

逆子叔姬○叔孫得臣卒○冬齊高固及子叔姬來

楚人伐鄭

六年春晉趙盾衛孫免侵陳○夏四月○秋八月螽

○冬十月

七年春衛侯使孫良夫來盟○夏公會齊侯伐萊○

秋公至自伐萊○大旱○冬公會晉侯宋公衛侯鄭

伯曹伯于黑壤

八年春公至自會○夏六月公于遂如齊至黃乃復

辛巳有事于大廟仲遂卒于岳○壬午猶繹萬人

去籥○戊子夫人嬴氏薨○晉師白狄伐秦○楚人

滅舒蓼○秋七月甲子日有食之既○冬十月己丑

葬我小君敬嬴雨不克葬庚寅日中而克葬○城平

陽○楚師伐陳

九年春王正月公如齊公至自齊○夏仲孫蔑如京

師○齊侯伐萊○秋取根牟○八月滕子卒○九月

晉侯宋公衛侯鄭伯曹伯會于扈○荀林父帥師伐

陳○辛酉晉侯黑臀卒于扈○冬十月癸酉衛侯鄭

卒○宋人圍滕○楚子伐鄭晉卻缺帥師救鄭○陳

有事言時祭
釋祭之明日
以實尸也
萬舞也去起
呂及籥羊略
反

文選類注

春秋

二十四

洩音世
音也

殺其大夫洩冶

十年春公如齊公至自齊齊人歸我濟西田○夏

四月丙辰日有食之己巳齊侯元卒齊崔氏出

奔衛公如齊五月公至自齊癸巳陳夏徵舒

弑其君平國六月宋師伐滕公孫歸父如齊葬

齊惠公晉人宋人衛人曹人伐鄭○秋天王使王

季子來聘公孫歸父帥師伐邾取繹大水季

孫行父如齊○冬公孫歸父如齊齊侯使國佐來

聘饑楚子伐鄭

十有一年春王正月○夏楚子陳侯鄭伯盟于辰陵

音咸

公孫歸父會齊人伐莒○秋晉侯會狄于橫函○

冬十月楚人殺夏徵舒丁亥楚子入陳納公孫寧

儀行父于陳

十有二年春葬陳靈公楚子圍鄭○夏六月乙卯

晉荀林父帥師及楚子戰于邲晉師敗績○秋七月

○冬十有二月戊寅楚子滅蕭晉人宋人衛人曹

人同盟于清丘宋師伐陳衛人救陳

十有三年春齊師伐莒○夏楚子伐宋○秋螽○冬

晉殺其大夫先穀

十有四年春衛殺其大夫孔達○夏五月壬申曹伯

音必又新

音必又新

音必又新

音必又新

壽卒。晉侯伐鄭。○秋九月，楚子圍宋。葬曹文公。

○冬，公孫歸父會齊侯于穀。

十有五年春，公孫歸父會楚子于宋。○夏五月，宋人

及楚人平。六月癸卯，晉師滅赤狄潞氏，以潞子嬰

兒歸。秦人伐晉。王札子殺召伯毛伯。○秋，螽

仲孫蔑會齊高固于無婁。初稅畝。○冬，螻生。饑

十有六年春，王正月，晉人滅赤狄甲氏及留吁。○夏

成周宣榭火。○秋，郊，伯姬來歸。○冬，大有年。

十有七年春，王正月庚子，許男錫我卒。丁未，蔡侯

申卒。○夏，葬許昭公。葬蔡文公。六月癸卯，日有

食之。己未，公會晉侯、衛侯、曹伯、邾子，同盟于斷道。

○秋，公至自會。○冬，十有一月壬午，公弟叔盍卒。

十有八年春，晉侯、衛世子臧伐齊。公伐杞。○夏，四

月。○秋七月，邾人戕鄆子于鄆。甲戌，楚子旅卒。

公孫歸父如晉。○冬十月壬戌，公薨于路寢。歸父

還自晉，至笙，遂奔齊。

成公

元年春，王正月，公即位。二月辛酉，葬我君宣公。

無冰。三月作丘甲。○夏，臧孫許及晉侯盟于赤棘。

○秋，王師敗績于茅戎。○冬十月

蟻音緣，又音院，始生日蟻，既大曰螽。

宣榭，宣王之廟也，其制如榭。

斷音短。

戕，在良及殘，賊而殺之也。

鑿音安

二年春齊侯伐我北鄙。○夏四月丙戌衛孫良夫帥師及齊師戰于新築。衛師敗績。六月癸酉季孫行父臧孫許叔孫僑如公孫嬰齊帥師會晉郤克衛孫良夫曹公子首及齊侯戰于鞌。齊師敗績。○秋七月齊侯使國佐如師。己酉及國佐盟于袁婁。八月壬午宋公鮑卒。庚寅衛侯速卒。取汶陽田。○冬楚師鄭師侵衛。十有一月公會楚公子嬰齊于蜀。丙申公及楚人秦人宋人陳人衛人鄭人齊人曹人邾人薛人鄆人盟于蜀。三年春王正月公會晉侯宋公衛侯曹伯伐鄭。辛

汶音問

圖音精安音

亥葬衛穆公。二月公至自伐鄭。甲子新宮災。三日哭。乙亥葬宋文公。○夏公如晉。鄭公子去疾帥師伐許。公至自晉。○秋叔孫僑如帥師圍棘。大雩。晉郤克衛孫良夫伐齊。○冬十有一月晉侯使荀庚來聘。衛侯使孫良夫來聘。丙午及荀庚盟。丁未及孫良夫盟。鄭伐許。四年春宋公使華元來聘。三月壬申鄭伯擊卒。杞伯來朝。○夏四月甲寅臧孫許卒。公如晉。葬鄭襄公。○秋公至自晉。○冬城鄆。鄭伯伐許。五年春王正月杞叔姬來歸。仲孫蔑如宋。○夏叔

孫僑如會晉荀首于穀梁山崩○秋大水○冬十

有一月己酉天王崩十有二月己丑公會晉侯齊

侯宋公衛侯鄭伯曹伯邾子杞伯同盟于蟲牢

六年春王正月公至自會二月辛巳立武宮取

鄆衛孫良夫帥師侵宋○夏六月邾子來朝公

孫嬰齊如晉壬申鄭伯費卒○秋仲孫蔑叔孫僑

如帥師侵宋楚公子嬰齊帥師伐鄭○冬季孫行

父如晉晉欒書帥師救鄭

七年春王正月鼯鼠食郊牛角改卜牛鼯鼠又食其

角乃免牛吳伐鄭○夏五月曹伯來朝不郊猶

三望○秋楚公子嬰齊帥師伐鄭公會晉侯齊侯宋

公衛侯曹伯莒子邾子杞伯救鄭八月戊辰同盟

于馬陵公至自會吳人州來○冬大雩衛孫

林父出奔晉

八年春晉侯使韓穿來言汶陽之田歸之于齊晉

欒書帥師侵蔡公孫嬰齊如莒宋公使華元來

聘○夏宋公使公孫壽來納幣晉殺其大夫趙盾括

○秋七月天子使召伯來賜公命○冬十月癸卯杞

叔姬卒晉侯使士燮來聘叔孫僑如會晉士燮齊

人邾人伐鄭衛人來媵

武宮武公之官

鄆音專

豐音秘

鼯音矣

鄭音談

國音郤

勝以證反又繩證反

九年春王正月杞伯來逆叔姬之喪以歸公會晉

侯齊侯宋公衛侯鄭伯曹伯莒子杞伯同盟于蒲

公至自會二月伯姬歸于宋○夏季孫行父如宋

致女晉人來滕○秋七月丙子齊侯無野卒晉

人執鄭伯晉欒書帥師伐鄭○冬十有一月葬齊

頃公楚公子嬰齊帥師伐莒庚申莒潰楚人入鄆

秦人白狄伐晉鄭人圍許城中城十年春衛

侯之弟黑背帥師侵鄭○夏四月五卜郊不從乃不

郊五月公會晉侯齊侯宋公衛侯曹伯伐鄭齊

人來滕丙午晉侯禰卒○秋七月公如晉○冬十

頃音傾

禰乃候反

月

十一年春王三月公至自晉晉侯使卻夔來聘己

丑及卻夔盟○夏季孫行父如晉○秋叔孫僑如如

齊○冬十月

十有二年春周公出奔晉○夏公會晉侯衛侯于瑣

澤○秋晉人敗狄于交剛○冬十月

十有三年春晉侯使卻錡來乞師三月公如京師

○夏五月公自京師遂會晉侯齊侯宋公衛侯鄭伯

曹伯邾人滕人伐秦曹伯廬卒于師○秋七月公

至自伐秦○冬葬曹宣公

夔大由反

錡魚綺反

十有四年春王正月莒子朱卒○夏衛孫林父自晉歸于衛○秋叔孫僑如如齊逆女鄭公子喜帥師伐許九月僑如以夫人婦姜氏至自齊○冬十月庚寅衛侯臧卒秦伯卒十有五年春王二月葬衛定公三月乙巳仲嬰齊卒癸丑公會晉侯衛侯鄭伯曹伯宋世子成齊國佐邾人同盟于戚晉侯執曹伯歸于京師公至自會○夏六月宋公固卒楚子伐鄭○秋八月庚辰葬宋共公宋華元出奔晉宋華元自晉歸于宋宋殺其大夫山宋魚石出奔楚○冬十有一月叔孫僑

攝音

如會晉士燮齊高無咎宋華元衛孫林父鄭公子鱣邾人會吳于鍾離許遷于葉

十有六年春王正月雨木冰○夏四月辛未滕子卒

鄭公子喜帥師侵宋六月丙寅朔日有食之

晉侯使欒黶來乞師甲午晦晉侯及楚子鄭伯戰

于鄢陵楚子鄭師敗績楚殺其大夫公子側○秋

公會晉侯齊侯衛侯宋華元邾人于沙隨不見公

公至自會公會尹子晉侯齊國佐邾人伐鄭曹

伯歸自京師九月晉人執季孫行父舍之于茗丘

○冬十月乙亥叔孫僑如出奔齊十有二月乙丑

音條

音條

季孫行父及晉卻欒盟于扈 公至自會 乙酉刺公子偃

於耕反

十有七年春衛北宮括帥師侵鄭○夏公會于單子晉侯齊侯宋公衛侯曹伯邾人伐鄭 六月乙酉同盟于柯陵○秋公至自會 齊高無咎出奔莒

方之反 市軫反

俱縛反 子餘反

九月辛丑用郊 晉侯使荀瑩來乞師○冬公會單子晉侯宋公衛侯曹伯齊人邾人伐鄭 十有一月公至自伐鄭 壬申公孫嬰齊卒于狸豚 十有二月丁巳朔日有食之 邾子貜且卒 晉殺其大夫卻錡卻欒卻至 楚人滅舒庸

音房 計直反 打他丁反

十有八年春王正月晉殺其大夫胥童 庚申晉執其君州蒲 齊殺其大夫國佐 公如晉○夏楚子鄭伯伐宋 宋魚石復入于彭城 公至自晉 晉侯使士匄來聘○秋杞伯來朝 八月邾子來朝 築鹿囿 己丑公薨于路寢○冬楚人鄭人侵宋 晉侯使士魴來乞師 十有二月仲孫蔑會晉侯宋公衛侯邾子齊崔行同盟于虛打 丁未葬我君成公

襄公

元年春王正月公即位 仲孫蔑會晉欒黶宋華元

剽匹妙反

衛甯殖曹人莒人邾人滕人薛人圍宋彭城○夏晉
韓厥帥師伐鄭仲孫蔑會齊崔杼曹人邾人杞人次
于鄆○秋楚公子壬夫帥師侵宋 九月辛酉天王
崩 邾子來朝○冬衛侯使公孫剽來聘晉侯使荀
瑩來聘

諭古困反

二年春王正月葬簡王 鄭師伐宋○夏五月庚寅
夫人姜氏薨 六月庚辰鄭伯踰卒 晉師宋師衛
甯殖侵鄭○秋七月仲孫蔑會晉荀瑩宋華元衛孫
林父曹人邾人于戚 己丑葬我小君齊姜 叔孫
豹如宋○冬仲孫蔑會晉荀瑩齊崔杼宋華元衛孫

僑其驕反

林父曹人邾人滕人薛人小邾人于戚遂城虎牢
楚殺其大夫公子申
三年春楚公子嬰齊帥師伐吳 公如晉○夏四月
壬戌公及晉侯盟于長樗 公至自晉 六月公會
單子晉侯宋公衛侯鄭伯莒子邾子齊世子光己未
同盟于雞澤 陳侯使袁僑如會 戊寅叔孫豹及
諸侯之大夫及陳袁僑盟○秋公至自會○冬晉荀
瑩帥師伐許

四年春王三月己酉陳侯午卒○夏叔孫豹如晉○
秋七月戊子夫人妣氏薨 葬陳成公 八月辛亥

葬我小君定姒。○冬。公如晉。陳人圍頓。

五年春。公至自晉。○夏。鄭伯使公子發來聘。叔孫

豹。鄆世子巫如晉。仲孫蔑。衛孫林。父會。吳于善道。

○秋。大雩。楚殺其大夫公子壬夫。公會晉侯宋

公陳侯衛侯鄭伯莒子邾子滕子薛伯齊世子

光。吳人鄆人于戚。公至自會。○冬。戍陳。楚公子

貞帥師伐陳。公會晉侯宋公衛侯鄭伯曹伯齊世

子光救陳。十有二月。公至自救陳。辛未。李孫行

父卒。六年春。王三月壬午。杞伯姑容卒。○夏。宋華弱來奔。

○秋。葬杞桓公。滕子來朝。莒人滅鄆。○冬。叔孫

豹如邾。李孫宿如晉。十有二月。齊侯滅萊。

七年春。邾子來朝。○夏。四月。三十。郊不從。乃免牲。

小邾子來朝。城費。○秋季。孫宿如衛。八月。螽。○

冬。十月。衛侯使孫林。父來聘。壬戌。及孫林。父盟。楚

公子貞帥師圍陳。十有二月。公會晉侯宋公陳侯

衛侯曹伯莒子邾子于鄆。鄭伯髡頑如會。未見。諸

侯丙戌卒于鄆。陳侯逃歸。

八年春。王正月。公如晉。○夏。葬鄭僖公。鄭人侵蔡。

獲蔡公子燮。李孫宿會晉侯鄭伯齊人宋人衛人

音秘

鄭音李又音
為音栝尾反

鄭七報反又
采南反

後頁首心指注

春秋

三十三

邾人于邢丘。公至自晉。莒人伐我東鄙。○秋九月大雩。○冬楚公子貞帥師伐鄭。晉侯使士匄來聘。

九年春宋災。○夏季孫宿如晉。五月辛酉夫人姜

氏薨。○秋八月癸未葬我小君穆姜。○冬公會晉侯

宋公衛侯曹伯莒子邾子滕子薛伯杞伯小邾子齊

世子光伐鄭。十有二月己亥同盟于戲。楚子伐鄭。

十年春公會晉侯宋公衛侯曹伯莒子邾子滕子薛

伯杞伯小邾子齊世子光會吳于柤。○夏五月甲午

遂滅偃陽。公至自會。楚公子貞鄭公孫輒帥師。

戰音義

相音查

通備音福又音

伐宋。晉師伐秦。○秋莒人伐我東鄙。公會晉侯

宋公衛侯曹伯莒子邾子齊世子光滕子薛伯杞伯

小邾子伐鄭。○冬盜殺鄭公子駢公子發公孫輒。

戍鄭虎牢。楚公子貞帥師救鄭。公至自伐鄭。

十有一年春王正月作三軍。○夏四月四上郊不從。

乃不郊。鄭公孫舍之帥師侵宋。公會晉侯宋公

衛侯曹伯齊世子光莒子邾子滕子薛伯杞伯小邾

子伐鄭。○秋七月己未同盟于亳城北。公至自伐

鄭。楚子鄭伯伐宋。公會晉侯宋公衛侯曹伯齊

世子光莒子邾子滕子薛伯杞伯小邾子伐鄭。會于

毫音滂登反

蕭魚。公至自會。楚人執鄭行人良霄。○冬。秦人伐晉。

十有二年春。王三月。莒人伐我東鄙。圍台。李孫宿帥師救台。遂入鄆。○夏。晉侯使士魴來聘。○秋。九月。吳子乘卒。○冬。楚公子貞帥師侵宋。公如晉。○十有三年春。公至自晉。○夏。取郟。○秋。九月。庚辰。楚子審卒。○冬。城防。

鄆音持

十有四年春。王正月。李孫宿叔老會晉士匄齊人宋人衛人鄭公孫薑曹人莒人邾人滕人薛人杞人小邾人會吳于向。二月乙未朔。日有食之。○夏。四月。

鄆勅邁反

叔孫豹會晉荀偃齊人宋人衛北宮括鄭公孫薑曹人莒人邾人滕人薛人杞人小邾人伐秦。己未。衛侯出奔齊。莒人侵我東鄙。○秋。楚公子貞帥師伐吳。○冬。李孫宿會晉士匄宋華閱衛孫林父鄭公孫薑莒人邾人于戚。

閱音悅

十有五年春。宋公使向戌來聘。二月己亥。及向戌盟于劉。劉夏逆王后于齊。○夏。齊侯伐我北鄙。圍成。公救成。至遇。李孫宿叔孫豹帥師城成郟。○秋。八月丁巳。日有食之。邾人伐我南鄙。○冬。十有一月癸亥。晉侯周卒。

漢古關友

經音坑

十有六年春王正月葬晉悼公 三月公會晉侯宋公衛侯鄭伯曹伯莒子邾子薛伯杞伯小邾子于溴梁戊寅大夫盟 晉人執莒子邾子以歸 齊侯伐我北鄙 夏公至自會 五月甲子地震 叔老會鄭伯晉荀偃衛甯殖宋人伐許 秋齊侯伐我北鄙 圍郟 大雩 冬叔孫豹如晉 十有七年春王二月庚午邾子貜卒 宋人伐陳 夏衛石買帥師伐曹 秋齊侯伐我北鄙 圍桃齊高厚帥師伐我北鄙 圍防 九月大雩 宋華臣出奔陳 冬邾人伐我南鄙

經音郭

十有八年春白狄來 夏晉人執衛行人石買 秋齊師伐北鄙 冬十月公會晉侯宋公衛侯鄭伯曹伯莒子邾子滕子薛伯杞伯小邾子同圍齊 曹伯負芻卒于師 楚公子午帥師伐鄭 十有九年春王正月諸侯盟于祝柯 晉人執邾子公至自伐齊 取邾田自漵水 李孫宿如晉 葬曹成公 夏衛孫林父帥師伐齊 秋七月辛卯齊侯環卒 晉士匄帥師侵齊至穀聞齊侯卒乃還 八月丙辰仲孫蔑卒 齊殺其大夫高厚 鄭殺其大夫公子嘉 冬葬齊靈公 城西郭 叔孫豹

漢古關友

春秋

三十一

會晉士匄于柯 城武城

二十年春王正月辛亥仲孫速會莒人盟于向○夏

六月庚申公會晉侯齊侯宋公衛侯鄭伯曹伯莒子

邾子滕子薛伯杞伯小邾子盟于澶淵○秋公至自

會仲孫速帥師伐邾 蔡殺其大夫公子燹蔡公

子履出奔楚 陳侯之弟黃出奔楚 叔老如齊○

冬十月丙辰朔日有食之 季孫宿如宋

二十有一年春王正月公如晉 邾庶其以漆聞丘

來奔○夏公至自晉○秋晉欒盈出奔楚 九月庚

戌朔日有食之○冬十月庚辰朔日有食之 曹伯

來朝 公會晉侯齊侯宋公衛侯鄭伯曹伯莒子邾

子于商任

二十有二年春王正月公至自會○夏四月○秋七

月辛酉叔老卒○冬公會晉侯齊侯宋公衛侯鄭伯

曹伯莒子邾子薛伯杞伯小邾子于沙隨 公至自

會 楚殺其大夫公子追舒

二十有三年春王二月癸酉朔日有食之 三月己

巳杞伯匄卒○夏邾畀我來奔 葬杞孝公 陳殺

其大夫慶虎及慶寅 陳侯之弟黃自楚歸于陳

晉欒盈復入于晉人于曲沃○秋齊侯伐衛遂伐晉

檀市然反

晉士

雖於用反

八月。叔孫豹帥師救晉次于雍榆。己卯。仲孫速卒。○冬。十月乙亥。臧孫紇出奔邾。晉人殺欒盈。齊侯襲莒。

獨居竭反

二十有四年。春。叔孫豹如晉。仲孫羯帥師侵齊。○夏。楚子伐吳。○秋。七月甲子朔。日有食之。既。齊崔杼帥師伐莒。大水。八月癸巳朔。日有食之。公會晉侯宋公衛侯鄭伯曹伯莒子薛伯杞伯小邾子于夷儀。○冬。楚子蔡侯陳侯許男伐鄭。公至自會。陳鍼宜咎出奔楚。叔孫豹如京師。大饑。

鐵其廉反

重平聲

二十有五年。春。齊崔杼帥師伐我北鄙。○夏。五月乙亥。齊崔杼弑其君光。公會晉侯宋公衛侯鄭伯曹伯莒子邾子滕子薛伯杞伯小邾子于夷儀。六月壬子。鄭公孫舍之帥師入陳。○秋。八月己巳。諸侯同盟于重丘。公至自會。衛侯入于夷儀。楚屈建帥師滅舒鳩。○冬。鄭公孫夏帥師伐陳。十有二月。吳子遏伐楚。門于巢卒。

獨於高反

獨匹妙反

二十有六年。春。王二月辛卯。衛甯喜弑其君剽。衛孫林父入于戚以叛。甲午。衛侯衎復歸于衛。○夏。晉侯使荀息來聘。公會晉人鄭良霄宋人曹人于

後項首注

春秋

三十八

才木反

澶淵○秋宋公殺其世子痤，晉人執衛甯喜，八月壬午許男甯卒于楚。○冬楚子蔡侯陳侯伐鄭，葬許靈公。

市戀反

二十有七年春齊侯使慶封來聘。○夏叔孫豹會晉趙武楚屈建蔡公孫歸生衛石惡陳孔奐鄭良霄許人曹人于宋。衛殺其大夫甯喜，衛侯之弟鱣出奔晉。○秋七月辛巳豹及諸侯之大夫盟于宋。○冬十有二月乙亥朔日有食之。

二十有八年春無冰。○夏衛石惡出奔晉，邾子來朝。○秋八月大雩。仲孫羯如晉。○冬齊慶封來奔。十有一月公如楚。十有二月甲寅天王崩。乙未楚子昭卒。

閻音昏

二十有九年春王正月公在楚。○夏五月公至自楚。庚午衛侯術卒。閻弑吳子餘祭。仲孫羯會晉荀盈齊高止宋華定衛世叔儀鄭公孫段曹人莒人滕人薛人小邾人城杞。晉侯使士鞅來聘。杞子來盟。吳子使札來聘。○秋九月葬衛獻公。齊高止出奔北燕。○冬仲孫羯如晉。

音皮

三十年春王正月楚子使鬬罷來聘。○夏四月蔡世子般弑其君固。五月甲午宋災。宋伯姬卒。天王

般音班

春秋

殺其弟佞夫。王子瑕奔晉。○秋七月，叔弓如宋葬宋共姬。鄭良霄出奔許，自許入于鄭。鄭人殺良霄。○冬十月，葬蔡景公。晉人齊人宋人衛人鄭人曹人莒人邾人滕人薛人杞人小邾人會于澶淵。宋災故。三十有一年春，王正月。○夏六月辛巳，公薨于楚宮。○秋九月癸巳，于野卒。己亥，仲孫羯卒。○冬十月，滕子來會葬。癸酉，葬我君襄公。十有一月，莒人弑其君密州。

昭公

元年春，王正月，公即位。叔孫豹會晉趙武、楚公子圍、齊國弱、宋向戌、衛齊惡、陳公子招、蔡公孫歸生、鄭罕虎、許人曹人于貌。二月，取鄆。○夏，秦伯之弟鍼出奔晉。六月丁巳，邾子華卒。晉荀吳帥師敗狄于大鹵。○秋，莒去疾自齊入于莒。莒展輿出奔吳。叔弓帥師疆鄆田。葬邾悼公。○冬十有一月己酉，楚子麋卒。楚公子比出奔晉。二年春，晉侯使韓起來聘。○夏，叔弓如晉。○秋，鄭殺其大夫公孫黑。○冬，公如晉。至河，乃復。季孫宿如晉。三年春，王正月，丁未，滕子原卒。○夏，叔弓如滕。

招音韶

鍼其廉反

圍音魯
去起呂反

麋九倫反

昭公

春秋

昭公

雨去聲

五月葬滕成公。○秋。小邾子來朝。八月大雩。○冬。大雨雹。北燕伯欵出奔齊。

四年春。王正月。大雨雹。○夏。楚子蔡侯陳侯鄭伯許

男徐子滕子頓子胡子沈子小邾子宋世子佐淮夷

會于申。楚人執徐子。○秋。七月。楚子蔡侯陳侯許

男頓子胡子沈子淮夷伐吳。執齊慶封。殺之。遂滅

賴。九月取鄆。○冬。十有二月乙卯。叔孫豹卒。

五年春。王正月。舍中軍。楚殺其大夫屈申。公如

晉。○夏。莒牟夷以牟婁及防茲來奔。○秋。七月。公至

自晉。戊辰。叔弓帥師。敗莒師于盼泉。秦伯卒。○

舍音捨

盼扶粉反

冬。楚子蔡侯陳侯許男頓子沈子徐人越人伐吳。

六年春。王正月。杞伯益姑卒。葬秦景公。○夏季。孫

宿如晉。葬杞文公。宋華合比出奔衛。○秋。九月。

大雩。楚遠罷師。帥伐吳。○冬。叔弓如楚。齊侯伐

北燕。

七年春。王正月。暨齊平。三月。公如楚。叔孫舍如

齊。泣盟。○夏。四月甲辰朔。日有食之。○秋。八月戊辰。

衛侯惡卒。九月。公至自楚。○冬。十有一月癸未。李

孫宿卒。十有二月癸亥。葬衛襄公。

八年春。陳侯之弟招殺陳世子偃師。○夏。四月辛丑。

醫其器反我所欲日及不待已日暨

醫其器反我所欲日及不待已日暨

春秋

四十一

蒐所求反

調音反

獲俱縛反又居碧反

陳侯溺卒。叔弓如晉。楚人執陳行人于徵師，殺之。陳公子留出奔鄭。○秋，蒐于紅。陳人殺其大夫公子過。大雩。○冬，十月，壬午，楚師滅陳，執陳公子招，放之于越，殺陳孔奐，葬陳哀公。九年春，叔弓會楚子于陳，許遷于夷。○夏，四月，陳災。○秋，仲孫獲如齊。○冬，築郎囿。十年春，王正月。○夏，齊欒施來奔。○秋，七月，季孫意如、叔弓、仲孫獲帥師伐莒。戊子，晉侯彪卒。九月，叔孫婁如晉葬晉平公。○冬，十有二月，甲子，宋公成卒。

般音班

反音昆，十鳩反，又七林反

魚斬反，又五轄反

十有一年春，王二月，叔弓如宋葬宋平公。○夏，四月，丁巳，楚子虔誘蔡侯般，殺之于申。楚公子棄疾帥師圍蔡。五月甲申，夫人歸氏薨。大蒐于比蒲。仲孫獲會邾子盟于祿祥。○秋，季孫意如會晉韓起、齊國弱、宋華亥、衛北宮佗、鄭罕虎、曹人杞人于厥慙。九月己亥，葬我小君齊歸。○冬，十有一月，丁酉，楚師滅蔡，執蔡世子有以歸，用之。十有二年春，齊高偃帥師納北燕伯于陽。三月，壬申，鄭伯嘉卒。○夏，宋公使華定來聘。公如晉，至河，乃復。五月，葬鄭簡公。楚殺其大夫成熊。○秋，七

後韻音注

春秋

卷之

月○冬十月公子愁出奔齊 楚子伐徐 晉伐鮮

虞

十有三年春叔弓帥師圍費○夏四月楚公子比自

晉歸于楚弑其君虔于乾谿 楚公子棄疾殺公子

比○秋公會劉于晉侯齊侯宋公衛侯鄭伯曹伯莒

子邾子滕子薛伯杞伯小邾子于平丘 八月甲戌

同盟于平丘 公不與盟 晉人執季孫意如以歸

公至自會 蔡侯廬歸于蔡陳侯吳歸于陳○冬十

月葬蔡靈公 公如晉至河乃復 吳滅州來

十有四年春意如至自晉 三月曹伯滕卒○夏四

月○秋葬曹武公 八月莒子去疾卒○冬莒殺其

公子意恢

十有五年春王正月吳子夷昧卒 二月癸酉有事

于武宮籥人叔弓卒去樂卒事○夏蔡朝吳出奔鄭

六月丁巳朔日有食之○秋晉荀吳帥師伐鮮虞

○冬公如晉

十有六年春齊侯伐徐 楚子誘戎蠻子殺之○夏

公至自晉○秋八月己亥晉侯夷卒 九月大雩

季孫意如如晉○冬十月葬晉昭公

十有七年春小邾子來朝○夏六月甲戌朔日有食

因音素

鄭音禹又音矩

鄆莫公友

之○秋郊子來朝 八月晉荀吳帥師滅陸渾之戎

○冬有星孛于大辰 楚人及吳戰于長岸

十有八年春王三月曹伯須卒○夏五月壬午宋衛

陳鄭災 六月邾人入郕○秋葬曹平公○冬許遷

于白羽

十有九年春宋公伐邾○夏五月戊辰許世子止弑

其君買 己卯地震○秋齊高發帥師伐莒○冬葬

許悼公

二十年春王正月○夏曹公孫會自鄆出奔宋○秋

盜殺衛侯之兄縶○冬十月宋華亥向寧華定出奔

陳 十有一月辛卯蔡侯廬卒

二十有一年春王三月葬蔡平公○夏晉侯使士鞅

來聘 宋華亥向寧華定自陳入于宋南里以叛○

秋七月壬午朔日有食之 八月乙亥叔輒卒○冬

蔡侯朱出奔楚 公如晉至河乃復

二十有二年春齊侯伐莒 宋華亥向寧華定自宋

南里出奔楚 大蒐于昌間○夏四月乙丑天王崩

六月叔鞅如京師 葬景王 王室亂 劉子單

子以王猛居于皇○秋劉子單子以王猛入于王城

○冬十月王子猛卒 十有二月癸酉朔日有食之

五結反

二十有二年春王正月叔孫舍如晉 癸丑叔鞅卒

晉人執我行人叔孫舍 晉人圍郊 夏六月蔡

侯東國卒于楚 秋七月莒子庚輿來奔 戊辰吳

敗頓胡沈蔡陳許之師于雞父胡子髡沈子逞滅獲

陳夏齧 天王居于狄泉 尹氏立王子朝 八月

乙未地震 冬公如晉至河有疾乃復

二十有四年春王二月丙戌仲孫獲卒 叔孫舍至

自晉 夏五月乙未朔日有食之 秋八月大雩

丁酉杞伯郁釐卒 冬吳滅巢 葬杞平公

二十有五年春叔孫舍如宋 夏叔詣會晉趙鞅宋

樂大心衛北宮喜鄭游吉曹人邾人滕人薛人小邾

人于黃父 有鸚鵡來巢 秋七月上辛大雩季辛

又雩 九月己亥公孫于齊次于陽州 齊侯唁公

于野井 冬十月戊辰叔孫舍卒 十有一月己亥

宋公佐卒于曲棘 十有二月齊侯取鄆

二十有六年春王正月葬宋元公 三月公至自齊

居于鄆 夏公圍成 秋公會齊侯莒子邾子杞伯

盟于鄆陵 公至自會居于鄆 九月庚申楚子居

卒 冬十月天王入于成周 尹氏召伯毛伯以王

子朝奔楚

五結反

俱縛反

五計反

其具反 音欲

孫音遜 音 彥弟也 生事 曰唁死事曰 弟

鄆音專 又市 轉反

各領首注

二十有七年春公如齊公至自齊居于鄆○夏四月
吳弑其君僚 楚殺其大夫卻死○秋晉士鞅宋樂
祁犁衛北宮喜曹人邾人滕人會于扈○冬十月曹
伯午卒 邾快來奔 公如齊公至自齊居于鄆
二十有八年春王三月葬曹悼公 公如晉次于乾
侯○夏四月丙戌鄭伯寧卒 六月葬鄭定公○秋
七月癸巳滕子寧卒○冬葬滕悼公
二十有九年春公至自乾侯居于鄆齊侯使高張來
唁公 公如晉次于乾侯○夏四月庚子叔詣卒○
秋七月○冬十月郵潰

乾音干

三十年春王正月公在乾侯○夏六月庚辰晉侯去
疾卒○秋八月葬晉頃公○冬十有二月吳滅徐徐
子章羽奔楚

方狄反適音嫡

三十有一年春王正月公在乾侯 季孫意如會晉
荀躒于適歷○夏四月丁巳薛伯穀卒 晉侯使荀
躒唁公于乾侯○秋葬薛獻公○冬黑肱以濫來奔
十有二月辛亥朔日有食之

關音誓反

三十有二年春王正月公在乾侯 取闕○夏吳伐
越○秋七月○冬仲孫何忌會晉韓不信齊高張宋
仲幾衛世叔申鄭國參曹人莒人薛人杞人小邾人

關音機

春秋經傳集解

卷六

四十六

城成周 十有二月己未公薨于乾侯

定公

元年春王正月晉人執宋仲幾于京師○夏六月癸亥公之喪至自乾侯 戊辰公師位○秋七月癸巳葬我君昭公 九月大雩 立煬宮○冬十月隕霜

殺菽

二年春王正月夏五月壬辰雉門及兩觀災○秋楚人伐吳○冬十月新作雉門及兩觀

三年春王正月公如晉至河乃復 二月辛卯邾子穿卒○夏四月○秋葬邾莊公○冬仲孫何忌及邾

子盟于拔

四年春王二月癸巳陳侯吳卒 三月公會劉于晉侯宋公蔡侯衛侯陳子鄭伯許男曹伯莒子邾子頓子胡子滕子薛伯杞伯小邾子齊國夏于召陵侵楚○夏四月庚辰蔡公孫姓帥師滅沈以沈子嘉歸殺之 五月公及諸侯盟于臯鼬 杞伯成卒于會

六月葬陳惠公 許遷于容城○秋七月公至自會 劉卷卒 葬杞悼公 楚人圍蔡 晉士鞅衛孔圉帥師伐鮮虞 葬劉文公○冬十有一月庚午蔡侯以吳子及楚人戰于柏舉楚師敗績楚囊瓦出奔

賜羊讓及賜公伯禽之子

國書

姓音生又如字

由又反

卷音華又音

鄭 庚辰吳入郢

五年春王三月辛亥朔日有食之○夏歸粟于蔡

於越入吳 六月丙申李孫意如卒○秋七月壬子

叔孫不敢卒○冬晉士鞅帥師圍鮮虞

六年春王正月癸亥鄭游速帥師滅許以許男斯歸

二月公侵鄭 公至自侵鄭○夏季孫斯仲孫何

忌如晉○秋晉人執宋行人樂祁犁○冬城中城

李孫斯仲孫忌帥師圍鄆

七年春王正月○夏四月○秋齊侯鄭伯盟于鹹

齊人執衛行人北宮結以侵衛 齊侯衛侯盟于沙

大雩 齊國夏帥師伐我西鄙 九月大雩○冬

十月

八年春王正月公侵齊 公至自侵齊 二月公侵

齊 三月公至自侵齊 曹伯露卒○夏齊國夏帥

師伐我西鄙 公會晉師于瓦 公至自瓦○秋七

月戊辰陳侯柳卒 晉士鞅帥師侵鄭遂侵衛 葬

曹靖公 九月葬陳懷公 李孫斯仲孫何忌帥師

侵衛○又衛侯鄭伯盟于曲濮 從祀先公 盜竊

玉大弓

九年春王正月○夏四月戊申鄭伯蠆卒 得寶玉

大弓。六月葬鄭獻公。秋齊侯衛侯次于五氏。秦伯卒。冬葬秦哀公。

十年春王三月及齊平。夏公會齊侯于夾谷。公

至自夾谷。晉趙鞅帥師圍衛。齊人來歸鄆。謹龜

陰田。叔孫州仇仲孫何忌帥師圍郕。秋叔孫州

仇仲孫何忌帥師圍郕。宋樂大心出奔曹。宋公

子地出奔陳。冬齊侯衛侯鄭游速會于安甫。叔

孫州仇如齊。宋公之弟辰暨仲佗石彊出奔陳。

十有一年春宋公之弟辰及仲佗石彊公子地自陳

入于蕭以叛。夏四月。秋宋樂大心自曹入于蕭。

○冬及鄭平。叔還如鄭泣盟。

十有二年春薛伯定卒。夏葬薛襄公。叔孫州仇

帥師。衛公子孟彊帥師伐曹。季孫斯仲孫何

忌帥師。費。秋大雩。冬十月癸亥公會齊侯盟

于黃。十有一月丙寅朔日有食之。公至自黃。

十有二月公會成公至自圍成。

十有二年春齊侯衛侯次于垂葭。夏築蛇淵囿。

大蒐于比蒲。衛公子孟彊帥師伐曹。秋晉趙鞅入

于晉陽以叛。冬晉荀寅士吉射入于朝歌以叛。

晉趙鞅歸于晉。薛弒其君比。

鄭音后

彊音後反

還音旋

彊音障毀也

費音秘

比音鬼

射食亦食夜

二反

春秋

昭廿九

戊戌樹友

釋音

釋音

臆市軫友嗣
苦怪及讀五
怪反

十有四年春。衛公叔成來奔。衛趙陽出奔宋。二月辛巳。楚公子結陳公孫佗人帥師滅頓。以頓子牂歸。夏。衛北宮結來奔。五月。於越敗吳于檇李。吳子光卒。公會齊侯衛侯于牽。公至自會。秋。齊侯宋公會于洮。天王使右尚來歸服。衛世子蒯聩出奔宋。衛公子伋疆出奔鄭。宋公之弟辰自蕭來奔。大蒐于比蒲。邾子來會。公城莒。父及霄十有五年春。王正月。邾子來朝。鼯鼠食郊牛。牛死。改上牛。二月辛丑。楚子滅胡。以胡子豹歸。夏。五月辛亥。郊。壬申。公薨于高寢。鄭罕達帥師伐宋。

齊侯衛侯次于渠蔭。邾子來奔。喪。秋。七月壬申。妣氏卒。八月庚辰朔。日有食之。九月。滕子來會葬。丁巳葬我君。定公雨。不克葬。戊午。日下。是乃克葬。辛巳葬定妣。冬。城漆。

哀公

元年春。王正月。公即位。楚子陳侯隨侯許男圍蔡。鼯鼠食郊牛。改上牛。夏。四月辛巳。郊。秋。齊侯衛侯伐晉。冬。仲孫何忌帥師伐邾。二年春。王二月。李孫斯叔州仇仲孫何忌帥師伐邾。取鄆東田及沂西田。癸巳。叔孫州仇仲孫何忌及

向音勾釋音

邾子盟于句繹○夏四月丙子衛侯元卒○滕子來朝○晉趙鞅帥師納衛世子蒯聵于戚○秋八月甲戌晉趙鞅帥師及鄭罕達師師戰于鐵鄭師敗績○冬十月葬衛靈公○十有一月蔡遷于州來蔡殺其大夫公子駟

三年春齊國夏衛石曼姑帥師圍戚○夏四月甲午地震○五月辛卯桓宮僖宮災○季孫斯叔孫州仇帥師城啓陽○宋樂髡帥師伐曹○秋七月丙子季孫斯卒○蔡人放其大夫公孫獵于吳○冬十月癸卯秦伯卒○叔孫州仇仲孫何忌帥師圍邾

國步各反

圃頻夷反

變音旋

和莊加反

四年春王二月庚戌盜殺蔡侯申○蔡公孫辰出奔吳○葬秦惠公○宋人執小邾子○夏蔡殺其大夫公孫姓公孫霍○晉人執戎蠻子赤歸于楚○城西郭○六月辛丑亳社災○秋八月甲寅滕子結卒○冬十有二月葬蔡昭公○葬滕頃公○五年春城毗○夏齊侯伐宋○晉趙鞅帥師伐衛○秋九月癸酉齊侯杵臼卒○冬叔還如齊○閏月葬齊景公○六年春城邾瑕○晉趙鞅帥師伐鮮虞○吳伐陳○夏齊國夏及高張來奔○叔還會吳于相○秋七月

國步各反

皆火

五十一

音徒

庚寅。楚子軫卒。齊陽生入于齊。齊陳乞弑其君荼。

○冬。仲孫何忌帥師伐邾。宋向巢帥師伐曹。

七年。春。宋皇瑗帥師侵鄭。晉魏曼多帥師侵衛。○

夏。公會吳于鄆。○秋。公伐邾。八月己酉。入邾。以邾

子益來。宋人圍曹。○冬。鄭駟弘帥師救曹。

八年。春。王正月。宋公入曹。以曹伯陽歸。吳伐我。○

夏。齊人取讎及闞。歸邾子益于邾。○秋。七月。○冬。

十有二月癸亥。杞伯過卒。齊人歸讎及闞。

九年。春。王二月。葬杞僖公。宋皇瑗帥師取鄭師于

雍丘。○夏。楚人伐陳。○秋。宋公伐鄭。○冬。十月。

十年。春。王二月。邾子益來奔。公會吳伐齊。三月。

戊戌。齊侯陽生卒。○夏。宋人伐鄭。晉趙鞅帥師侵

齊。五月。公至自伐齊。葬齊悼公。衛公孟彊自

齊歸于衛。薛伯夷卒。○秋。葬薛惠公。○冬。楚公子

結帥師伐陳。吳救陳。

十有一年。春。齊國書帥師伐我。○夏。陳轅頗出奔鄭。

五月。公會吳伐齊。甲戌。齊國書帥師及吳戰于

艾陵。齊師敗績。獲齊國書。○秋。七月辛酉。滕子虞母

卒。○冬。十有一月。葬滕隱公。衛世叔齊出奔宋。

十有二年。春。用田賦。○夏。五月甲辰。孟子卒。公會

音萬

關尺善反

音萬

音萬

音萬

音萬

音萬

音託鄭音去

吳于橐臯。○秋公會衛侯宋皇瑗于鄆。宋向巢帥

師伐鄭。○冬十有二月。螽

音嚴

十有二年春。鄭罕達帥師取宋師于岳。○夏許男成

卒公會晉侯及吳子于黃池。楚公子申帥師伐

陳於越入吳。○秋公至自會。晉魏曼多帥師侵

衛葬許元公。九月螽。○冬十有一月有星孛于

區音讓

東方盜殺陳夏區夫。十有二月螽

十有四年春西狩獲麟

春秋終

