

シ諸子其レ之ヲ思ヘヨ
 更ニ中學校卒業諸子ニ告グ諸子ハ茲ニ所定ノ課程ヲ卒ヘテ今後高等ノ學校ニ入り各其目的ニ從ヒテ專門ノ學藝ヲ修メントスルモノナリ今本科卒業生ニ告グタル如ク我が國今ヤ諸種ノ事業ニ於テ忠實有爲ノ人材ヲ要スルコト急ナレバ社會ハ諸子ノ成業ヲ待ツコト切ナリ凡ソ人トシテ世ニ立テ事ヲ爲サントスルニ今日ノ如ク愉快ナル時ハアラズ此時ニ當リ碌々トシテ成スナク徒ニ凡庸ヲ以テ終ルハ丈夫ノ愧ヅル所ナリ諸子宜ク天賦ノ力ニ隨ヒ各々其能クスル所ヲ盡シ以テ國家ニ報効スベシ
 抑々品性ノ修養ハ人間ノ最大要務ナリ此修養ヲ怠ラバ以テ世ニ立テ事ヲ爲スベカラズ諸子ノ中等教育ノ下ニ在ルヤ他人ノ指導戒告ヲ受ケタルコト多カリシナラン今ヨリ年齒學術ノ進ムト共ニ如何ニシテ品性ヲ高潔ニシ如何ニシテ知識ヲ増進シ如何ニシテ報効ノ實ヲ擧ゲ

ンカ此レ皆自ラ之ヲ圖リ之ヲ求メザルヘカラズ余ハ社會ト共ニ首ヲ延ベテ諸子ノ將來ヲ聞キ且見ルヲ樂マン諸子之ヲ體セヨ
 明治三十八年三月三十一日

東京高等師範學校長 嘉納治五郎

學事報告ノ大要 (幹事小泉又一)

例ニ依リ本學年ニ於ケル學事ノ概況ヲ報告セン

學生ノ現在ハ本科十七組研究科四組豫科三組專修科六組總計三十組ニシテ生徒總員五百七十六名ナリ
 右ノ現在總員ニ於テ今回卒業證書ヲ授與セラレントスル者本科生八十九名研究科生十六名專修科生五十四名撰科生八名合計百六拾七名ナリ今之ヲ類別スレハ本科ハ國語漢文部十一名英語部二十八名地理歴史部十六名數物化學部二十五名博物學部九名專修科ハ修身體操專修科十五名地理歴史專修科十九名物理學化學專修科二十名ナリ研究

科生ハ昨年四月入學シ一ケ年ノ課程專修科生ハ三十五年九月入學シ
 二年二學期ノ課程ヲ履修シ何レモ今回卒業スルニ至リタルモノナリ
 右ノ外本日卒業證書ヲ授與セラレントスルモノ、中昨年七月研究科
 ヲ卒業シタル者三名アリ之レハ卒業當時學年ノ半途ナルヲ以テ別段
 ニ卒業式ヲ設ケテ授與セサリシニ依リ此度正式ニ授與スルコト、ナ
 シタリ右三名ノ内一名ハ一ケ年二名ハ二ケ年ノ課程ヲ履修シタルモ
 ノナリ

今是等ノ卒業生ヲ本校創立以來ノ卒業生ニ加フルトキハ其數二千八
 拾四名ニ達ス

現在生徒中本學期ニ入學セシメタルハ研究科二十七名豫科百十一名
 撰科十一名ニシテ合計百四十九名ナリ

來學年ニ於テ豫科ニ入學セシムベキ者百二十名アリ其學費ハ本學年
 ヨリ新ニ實施セル給費私費ノ兩種併置ノ制ニ依リ採擇セリ今之ヲ區

別スレハ給費甲三十三名同乙六十一名私費二十六名ナリ入學志望者
 ハ毎年其類ヲ増シ本年ノ如キハ總數千二百八拾六名ノ多キニ達セリ
 終ニ臨ミテ今回卒業スヘキ附屬中學校生徒ニツキ一言セン今回卒業
 生ノ總員ハ四十八名ナリ該卒業生中附屬小學校ヨリ進ミタル者ハ三
 十三名ニシテ内附屬小學初年級ヨリ引續キ在學シタル者十四名アリ
 是等卒業生ノ大多數ハ進ミテ高等ノ學校ニ入學セントスル者トス附
 屬中學校卒業生ハ去二十六年初メテ卒業生ヲ出シタル以來總計四百
 二十九名ナリ

右本學年學事ノ概況ナリ

第二 入學志望者心得

入學試験ニ關スルコト

當校生徒ハ通例一定ノ資格ヲ有スル者ニ就キテ試験ヲ施シ選拔スル

者ナレトモ各自従前ノ修業區々其途ヲ異ニスルヨリシテ本校ノ期望ニ合セサル者多シ仍テ茲ニ豫メ入學試験ノ科目及ヒ程度ヲ定メ以テ入學志願者ノ指針トナス

一豫科入學試験ノ科目ハ試問、國語、漢文、英語、數學、地理、歴史、理科トス

試問ハ教育ニ關スル二三ノ問題ヲ出シテ之ニ答ヘシメ平素思想ノ傾向及ヒ精粗ヲ試ムル者トス

國語ハ文法、解釋及ヒ作文ヲ含ミ就中文法ハ其全體ニ通シ特ニ普通文ニ於ケル應用ヲ能クスルヲ要シ解釋ハ普通文ニ就キテ簡明ニ其意義ヲ說述シ得ルコトヲ要シ又作文ハ迅速精確ニ普通文ヲ作り得文字、熟語、語法等ニ誤謬ナキヲ要ス

漢文ハ論語、孟子、史記、通鑑、肇要ノ中ニ就キテ字義訓詁ヲ明ニシ其ノ意義ヲ簡明ニ解釋スルコトヲ要ス

英語ハ簡易ナル英文ニユリテシヨナル第五讀本、サイエンス、ブリマ

一ペインター氏教育史ノ程度ヲ甚シキ誤謬ナクシテ音讀シ之ヲ明瞭ニ解釋シ及ヒ其文章中緊要ナル文法上ノ説明ヲナシ得ルコトヲ要シ又平易ナル短篇ヲ甚シク誤謬ナクシテ綴リ得ルコトヲ要ス

歴史ハ本邦史、東洋史、西洋史ヲ含ミ就中本邦史ハ最モ詳密ナルヲ要ス而シテ時所ノ觀念ハ精確ナルヘク隨ヒテ各時代ノ範圍及ヒ特異ノ諸點ヲ記憶センコトヲ要シ又政治、文學、宗教、技藝ヲ論セス凡テ顯著ナル人物ノ事蹟ヲ詳ニセンコトヲ要ス

地理科ハ本邦地誌、外國地誌及ヒ地文ヲ含ミ就中本邦地誌ハ最モ詳密ナルヲ要シ又外國地誌ハ本邦ト親密ナル關係アルモノニ重キヲ置クヘシ且ツ製圖法ノ大概ヲ心得ンコトヲ要ス

數學ハ算術、代數、幾何ヲ含ミ就中算術、代數ニ於テハ算法ノ理由ヲ了解スルト共ニ計算ニ熟達シ且ツ日常問題ノ解法ニ於ケル其ノ適用ヲ能クスルコトヲ要シ又幾何ニ於テハ平面及ヒ立體幾何中ノ重要

ナル定理ヲ暗記シ其應用ヲ能クシ且ツ簡易ナル面積及ヒ體積ヲ算定シ得ルコトヲ要ス

理科ハ物理、化學及ヒ動物、植物ヲ含ミ就中物理、化學ニ於テハ正確ニ其學理ヲ會得シ且ツ近易ナル應用問題ノ解答ヲ能クシ殊ニ化學ニ於テハ無機物ハ勿論普通ニシテ簡易ナル有機物ニ關スル智識ヲ備ヘンコトヲ要ス又動物、植物ニ於テハ一般ノ事實ヲ正確ニ會得スルハ勿論且ツ普通ノ種類ニツキテ實地解剖上ノ智識ヲ備ヘンコトヲ要ス

前記諸科目ニ於テ特ニ其程度ヲ明示セサルモノハ凡テ師範學校ノ程度ニ準ス

入學及學資ニ關スルコト

一 豫科生ハ給費自費ノ別ナク總テ寄宿舎ニ入ラシム豫科ヲ卒業スルトキハ直チニ本科ニ入學セシム

一 自費生徒ハ本校所定ノ制服、食費、寄宿舎費、學用品費、其他諸雜費トシテ豫科生ニアリテハ年額凡百八十圓本科生ニアリテハ學部ノ種類及年級ノ如何ニ依リ多少ノ相違アリト雖モ年額凡百五十圓ヲ要ス

一 給費生徒ノ費額ハ前項ノ金額ヨリ各自支給ヲ受クル額丈ケヲ減スルモノトス

一 研究科生ハ給費生ニアリテハ本校本科(若中學、師範學科、初等)又ハ專修科卒業生中ヨリ學校長之ヲ選拔シ文部大臣ノ認可ヲ經テ入學セシム自費生ニアリテハ内外國ニ於ケル官公私立ノ高等ナル學校ノ卒業生等ニツキ學校長ノ特ニ適當ト認ムル者ニ限り入學セシム

一 撰科生ハ總テ自費ニシテ入學試験ヲ行ヒ入學セシム

第三 東京高等師範學校々友會規則

第一章 目的

第一條 東京高等師範學校々友會ノ目的ハ會員ノ精神ヲ修養シ身體ヲ鍛鍊シ以テ校風ヲ振作シ併セテ相互ノ親睦ヲ厚ウスルニアリ

第二章 會員

第二條 本會々員ハ左ノ四種ヨリナル

名譽會員

贊助會員

特別會員

通常會員

第三條 特ニ本會ニ功勞アル人ハ之ヲ名譽會員トナス

第四條 本校現在職員ヲ以テ贊助會員トナス

第五條 本校前職員及本校卒業生ヲ以テ特別會員トナス

第六條 本校生徒ヲ以テ通常會員トナス

第七條 通常會員ハ評議員會ニ於テ定ムル所ノ會費ヲ納ムルモノト

ス

第八條 通常會員ハ別ニ定ムル所ノ規定ニヨリ校友會基本金ヲ積立ツルモノトス

第九條 通常會員ハ入會ノ際入會金壹圓ヲ納ムルモノトス

第十條 贊助會員ハ毎年贊助會員ノ會議ニテ定ムル所ノ割合ニヨリ本會通常經費ヲ寄附スルモノトス

第三章 會務分掌

第十一條 本會ノ目的ヲ達センガ爲メ左ノ十一部ヲ置ク

談話部

雜誌部

柔道部

擊劍部

弓技部

附錄

徒	庭	蹴	野	短	游
步	球	球	球	艇	泳
部	部	部	部	部	部

第十二條 談話部ハ會員ノ演說討論談話會ヲ開キ及ビ校外ノ名士ヲ
招聘シテ演說講話ヲ乞フコトヲ掌ル

第十三條 雜誌部ハ本會々誌ヲ發行シテ會務ヲ報告シ會員ノ論說文
藝消息等ヲ公ニスルコトヲ掌ル

第十四條 柔道以下ノ九部ハ各其名稱ニ應ズル修練ヲ爲スモノトス

第四章 役員

第十五條 本會ニ左ノ役員ヲ置ク

會	副	幹	部	會	評	幹	理	委
長	會	事	長	計	議	事	事	員
一	長	長	長	審	員	事	事	員
名	一	一	十	査	若	四	各	各
	名	名	一	員	干	名	部	部
			十	四	名		若	若
			一	名			干	干
			一				名	名
			十					
			一					
			十					
			一					

但シ一名ニテ二部以上ヲ兼ヌルコトヲ得

但シ時宜ニヨリ臨時役員ヲ設クルコトアルベシ

第五章 役員ノ選任

第十六條 會長ニハ本校々長ヲ推薦ス

第十七條 副會長幹事及ビ部長ハ贊助會員中ヨリ會長之ヲ依囑ス
 第十八條 會計審査員ハ評議員中ヨリ會長之ヲ依囑ス
 第十九條 評議員ハ其十名ヲ贊助會員中ヨリ會長之ヲ依囑シ其他ハ各學級ヨリ一名ヅ、選出ス評議員ハ幹事理事若シクハ委員ヲ兼ヌルコトヲ得ズ
 贊助會員ノ評議員ハ部長ヲ兼ヌルコトヲ得
 第二十條 幹事ハ通常會員ノ中ヨリ選出スルモノトス
 第二十一條 各部署理事ハ當該部署委員中ヨリ互選スルモノトス
 第二十二條 各部署委員ハ各年級ヨリ一名宛選出スルモノトス
 但シ庭球部及ビ短艇部ニ於テハ本科各年級ヨリ二名專修科各學級ヨリ一名トス
 第二十三條 臨時役員ハ贊助會員及ビ特別會員中ヨリ會長之ヲ依囑シ若クハ通常會員中ヨリ幹事長之ヲ依囑ス

第六章 役員權限

第二十四條 會長ハ本會々務ヲ總理ス
 第二十五條 副會長ハ會長ヲ補佐シ臨時必要ノ場合ニハ會長ニ代ツテ會務ヲ總理ス
 第二十六條 幹事長ハ庶務及ビ會計ノ事務ヲ統理ス
 第二十七條 部長ハ當該部ノ事務ヲ統理ス
 第二十八條 會計審査員ハ會計事務ヲ審査スルモノトス
 第二十九條 會長副會長及ビ評議員ハ評議員會ヲ組織シ第三十四條ニ定ムル事項ヲ議ス
 第三十條 幹事ハ庶務會計ノ事務ヲ處理ス
 第三十一條 理事及ビ委員ハ當該部ノ事務ヲ處理ス
 第三十二條 幹事長部長幹事及ビ理事ハ理事會ヲ組織シ第三十七條ニ定ムル事項ヲ議ス

第七章 役員ノ任期

第三十三條 副會長幹事長部長會計審査員評議員幹事理事及ビ委員ノ任期ヲ一ケ年トシ毎年十二月中ニ改選又ハ依囑ス
 但シ翌年度豫算ノ決定卒業生送別會及ビ第四十四條ニ關スル事項ヲ除クノ外ハ翌年第三月ニ至ル迄舊役員各所定ノ任務ニ従事スルモノトス
 役員ノ改選期ハ評議員會ノ決議ニヨリ會長ノ許可ヲ經テ壹ケ月以内變更スルコトヲ得

第八章 評議員會議

第三十四條 評議員會ノ決議スベキ事項左ノ如シ
 一 豫算ノ決定
 一 本會豫算外支出ニ關スル件
 一 本會規則ノ改正

一 其他特ニ重要ナル事項
 但シ本條第一項豫算ノ決定ハ前以テ評議員ノ互選セル委員ノ審査ヲ經ルヲ要ス
 第三十五條 評議員會ハ會長ヲ以テ議長トス
 第三十六條 評議員會ノ議決ハ會長ノ許可ヲ經テ之ヲ執行スルモノトス

第九章 理事會議

第三十七條 理事會ノ議スベキ事項左ノ如シ
 一 豫算ノ編成
 一 校友會大會陸上大運動會水上大運動會及ビ卒業生送別會ニ關スル事項
 一 第四十四條ニ關スル事項
 一 本會々務ニシテ各部ニ通ジテ關係スル事項

第三十八條 理事會ハ部長ノ一名ヲ以テ議長トス

第十章 會計

第三十九條 本會ハ會費寄附金及ヒ基本金ノ利子ヲ以テ歳入トシ一切ノ支出ヲ以テ歳出トス

第四十條 普通歳出入ハ豫算會議ニ於テ之ヲ定ム

第四十一條 本會基本金ニ關スル規定ハ別ニ之ヲ定ム

第四十二條 豫算外臨時支出ヲ要スルトキハ評議員會ノ決議ヲ要ス

第十一章 雜則

第四十三條 本會各部ノ細則ハ各部ニ於テ之ヲ定メ理事會ノ承認ヲ經ベシ

第四十四條 本會ニ功勞アルモノ及ビ本會各部ニ於テ技能特ニ拔群ノモノニ對シテハ相當ノ方法ニヨリ之ヲ表彰スルコトアルベシ

第四十五條 本會ノ贊助會員ニシテ本校ヲ去ルモノニハ紀念品ヲ贈

呈スルコトアルベシ

第四十六條 本會々員ニシテ死去シタルトキニハ吊詞或ハ吊慰金ヲ贈ルモノトス

第四十七條 本會ノ目的ヲ贊成シ寄附ヲ申込ム者アルトキハ會長ノ許可ヲ受ケ之ヲ受理スルコトアルベシ

第四十八條 本會規則ヲ改正シ又ハ修正セツトスルトキハ本會役員十名以上又ハ會員三十名以上ノ同意ニヨリ評議員會ニ提出スルコトヲ得

役員選舉內規

第一條 本會規則第二十條ニ於ケル幹事選舉ハ次ノ規定ニヨル
本科三年二人、本科二年一人、專修科三年一人トスルコト

第二條 本會規則第二十一條ニ於ケル各部理事ノ選舉ハ次ノ規定ニ

ヨル
本科若クハ專修科三年ヨリ一人、本科若クハ專修科二年ヨリ一人
ヲ當該部委員中ヨリ互選スルコト

校友會基本金規定

- 第一條 本會ハ其基礎ヲ鞏固ニシ事業ノ發達ヲ圖ランガ爲ニ基本金ヲ蓄積ス
- 第二條 基本金ハ本會通常會計ト區分シ特別會計ヲ設置ス
- 第三條 基本金原資ハ何等ノ事情アルモ之ヲ費消スルコトヲ得ズ
- 第四條 基本金ヨリ生ズル利子ハ本會通常會計ニ編入ス
- 第五條 基本金ハ有價證券又ハ現金ヲ以テ保管シ其利殖ノ方法ハ會長ニ於テ評議員會ニ諮詢シ之ヲ定ム
- 第六條 基本金ハ通常會員ノ醜金贊助會員並ニ特別會員ノ寄附金及

- 第七條 通常會員ハ基本金トシテ毎年九月中旬金壹圓ヲ醸出スルモノトス
- 第八條 會員以外ノ者ヨリ基本金ノ中へ寄附ヲ申込ムトキハ會長ノ承認ヲ經テ之ヲ受納スルコトアルベシ
- 第九條 基本金ニ關スル事務ハ本會々計之ニ任ス
- 第十條 基本金ニ關スル公告ハ校友會々誌ヲ以テス
- 第十一條 本規定ハ評議員會ニ於テ出席者三分ノ二以上ノ同意ヲ得更ニ贊助會員及通常會員ノ總會ヲ開キ其出席者三分ノ二以上ノ同意ヲ得テ會長ノ許可ヲ經ルニアラザレバ之ヲ變更スル事ヲ得ズ
- 第十二條 前項評議員會及ビ總會ハ少クモ一週間以前ニ開會ヲ豫告スルヲ要ス
- 第十二條 本規定ハ明治三十六年度ヨリ實施ス

東京高等師範學校敷地建物 (小石川區塚窪町)

總地二坪五千五百六十八坪

建坪三千八百九十九坪

二階坪二千九百二十坪

尺二千二百分一



室器鏡

講堂及事務館(階下)

書庫(階下)

(下階)館東

(下階)館西

手工場

講堂及事務館階上

書庫二階

書庫三階

上階館東

上階館西

上階舍宿寄一第

(下階)舍宿寄一第

室務醫



小高等師範學校校舍寄宿舍室割略圖

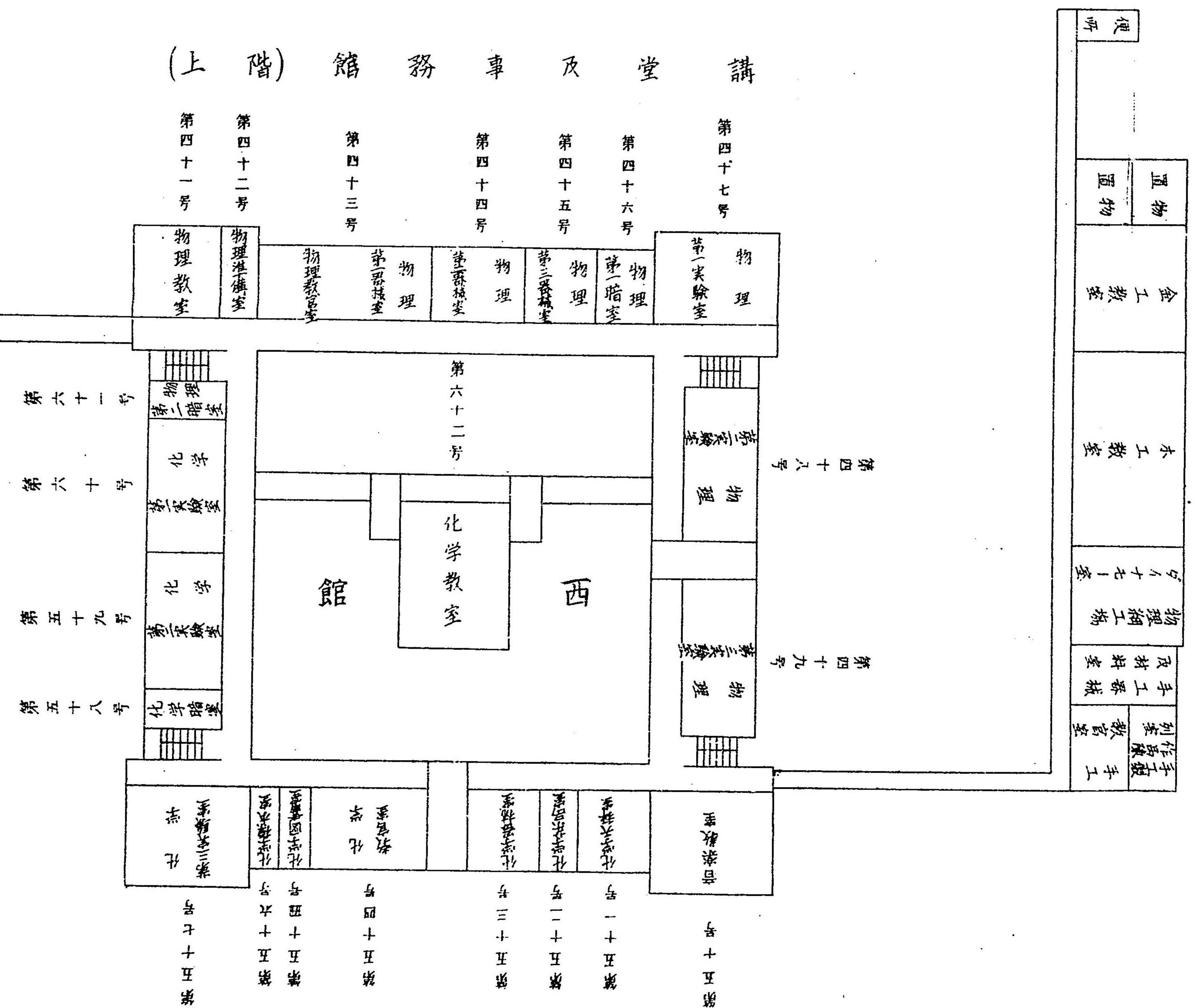
樂

室溫

動

場

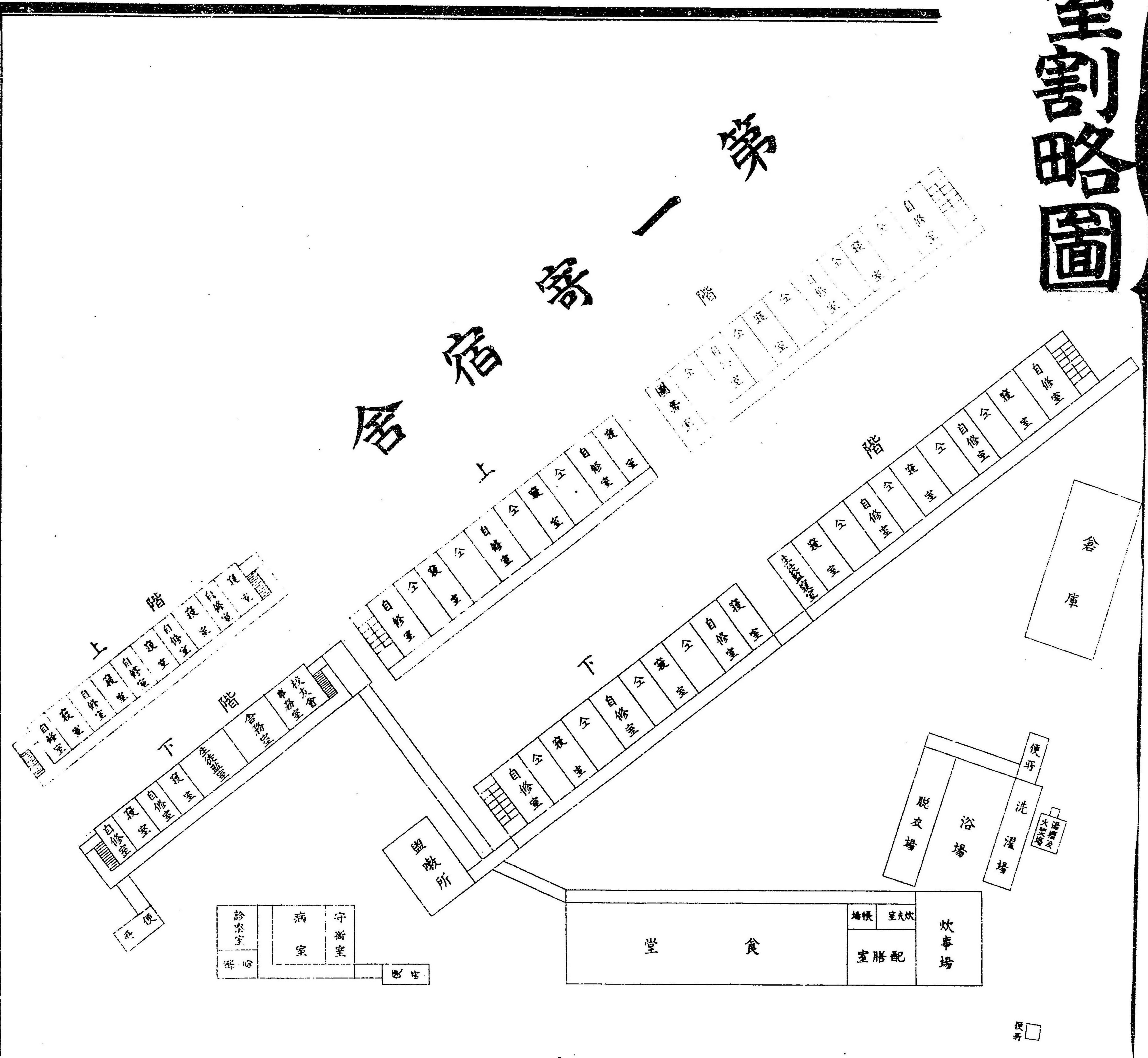
(上階) 館務事及堂講



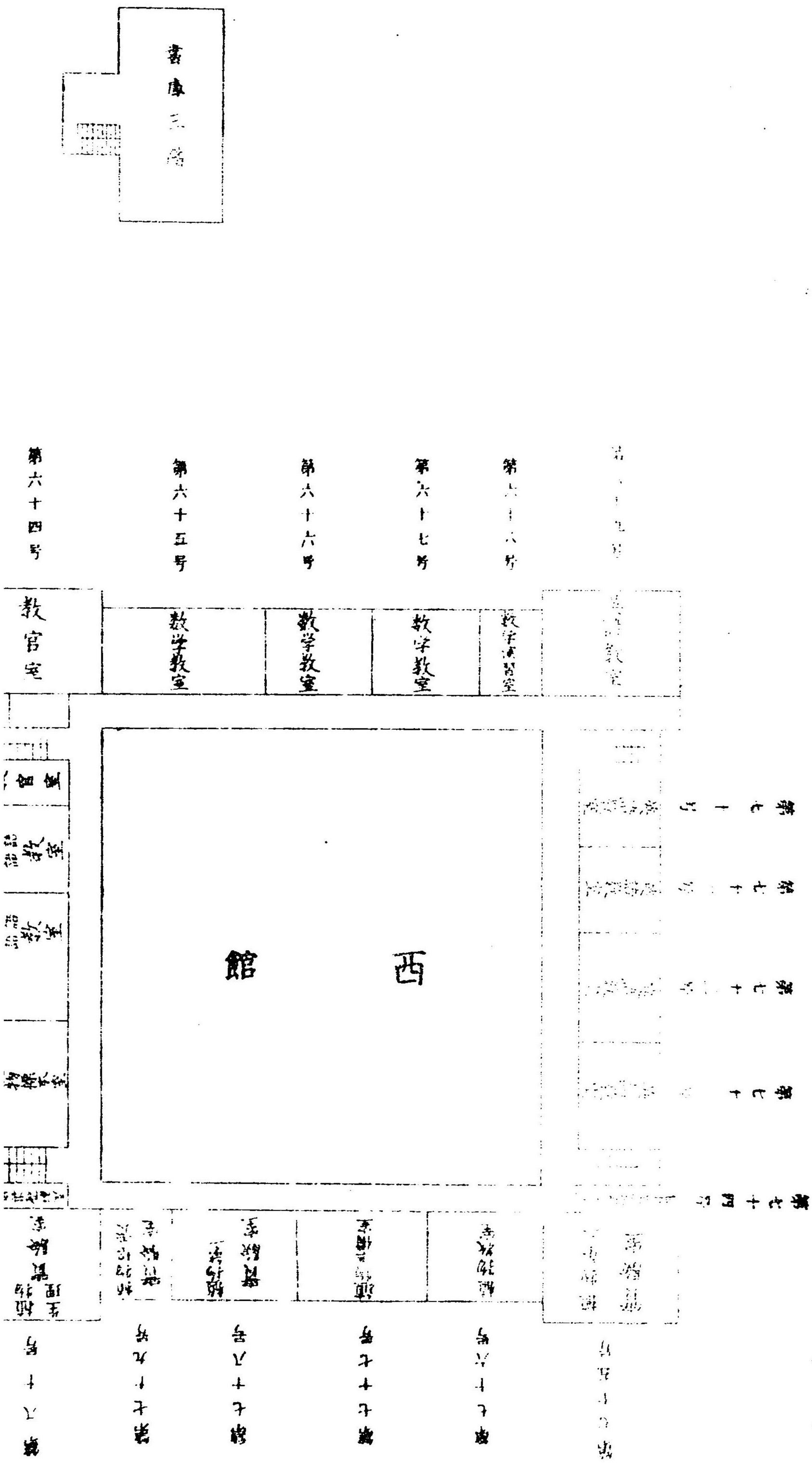
階

書庫

室割略圖



階



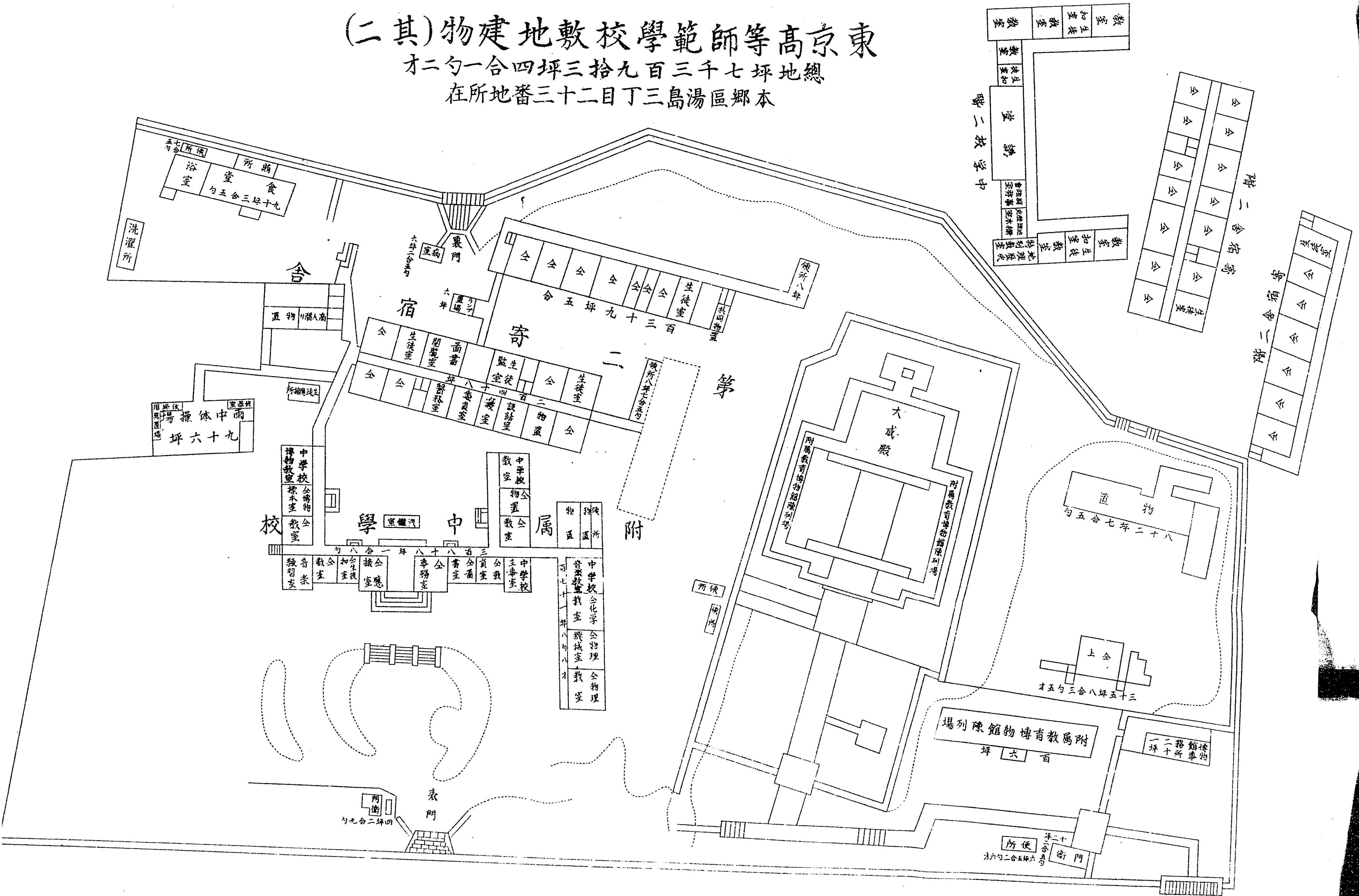
第五階
第五階
第五階
第五階
第五階
第五階

第五階

東京高等師範學校敷地建物(其二)

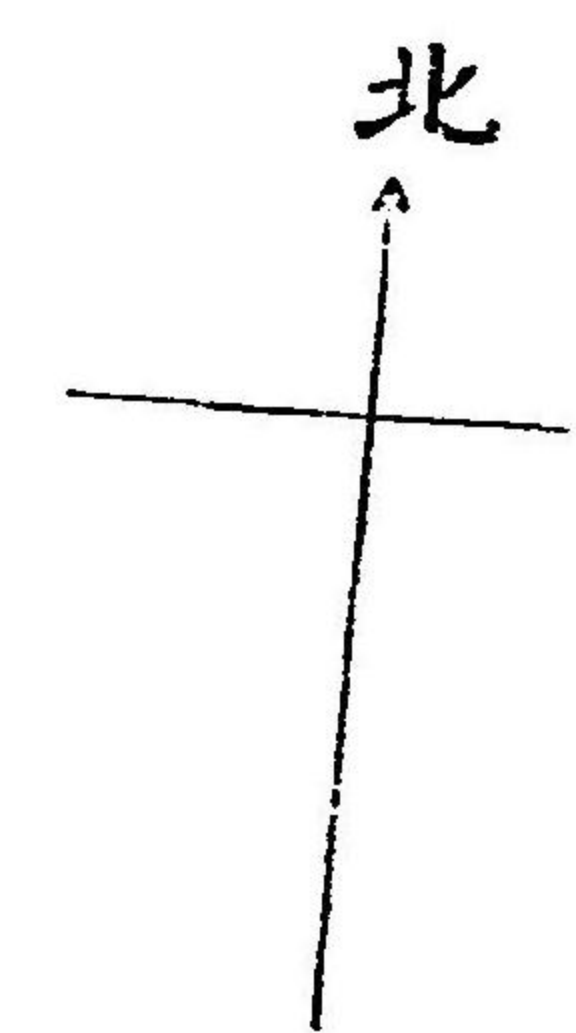
總地坪三千七百九拾三坪四合一勺二才

本郷區湯島三丁目二十二番三在所

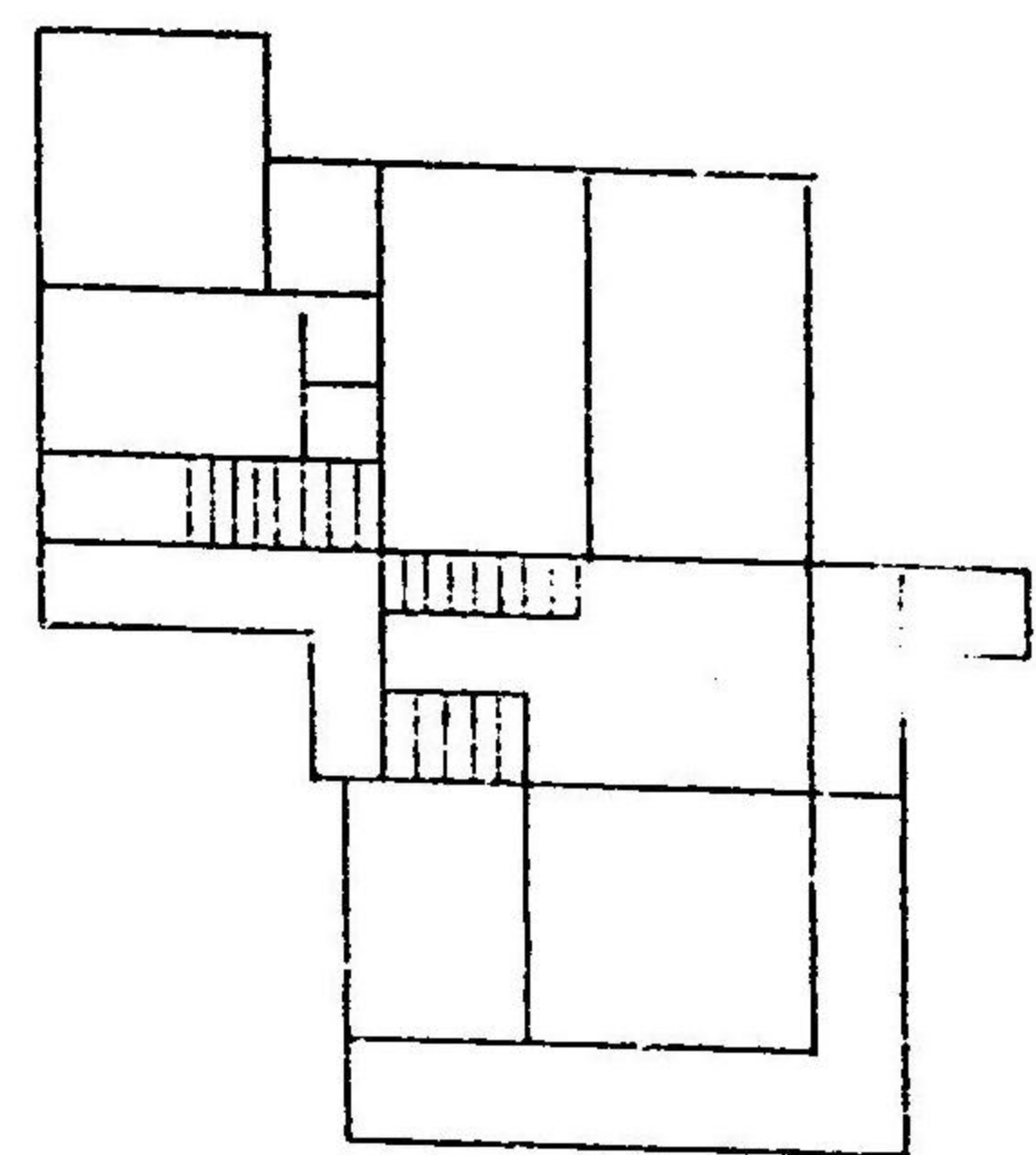


(三其) 物 建 地 敷 校 學 範 師 等 高 京 東

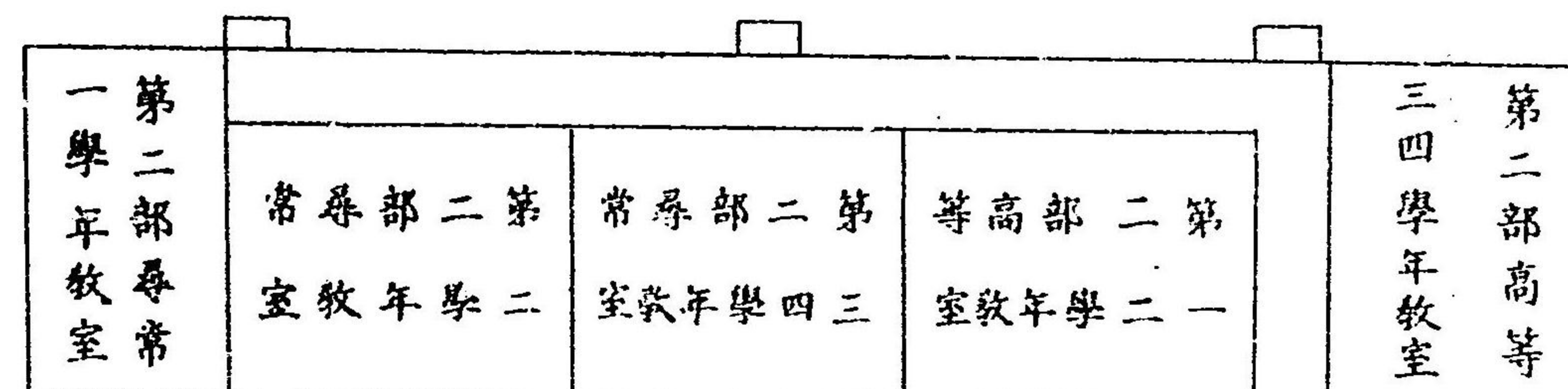
勺 三 合 五 坪 拾 二 百 九 千 四 坪 地 總
 勺 八 合 五 坪 三 十 四 百 八 坪 建
 勺 八 合 四 坪 八 拾 六 坪 階 二 二 外
 在 所 地 番 二 町 通 橋 シ 一 區 田 神



館 師 教

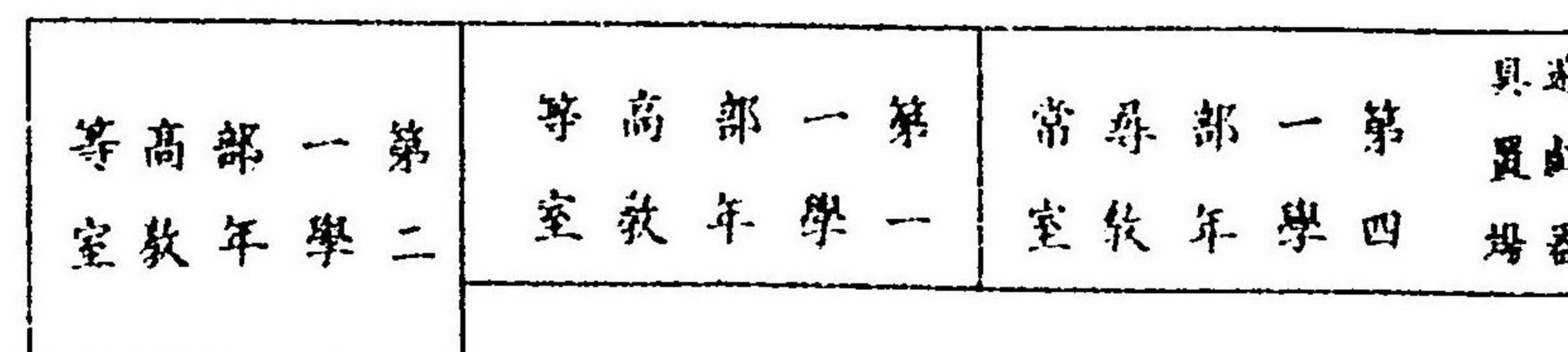


附



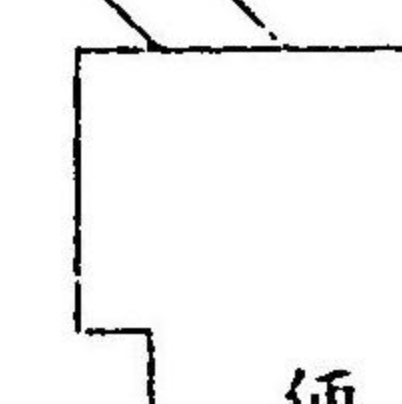
要 門

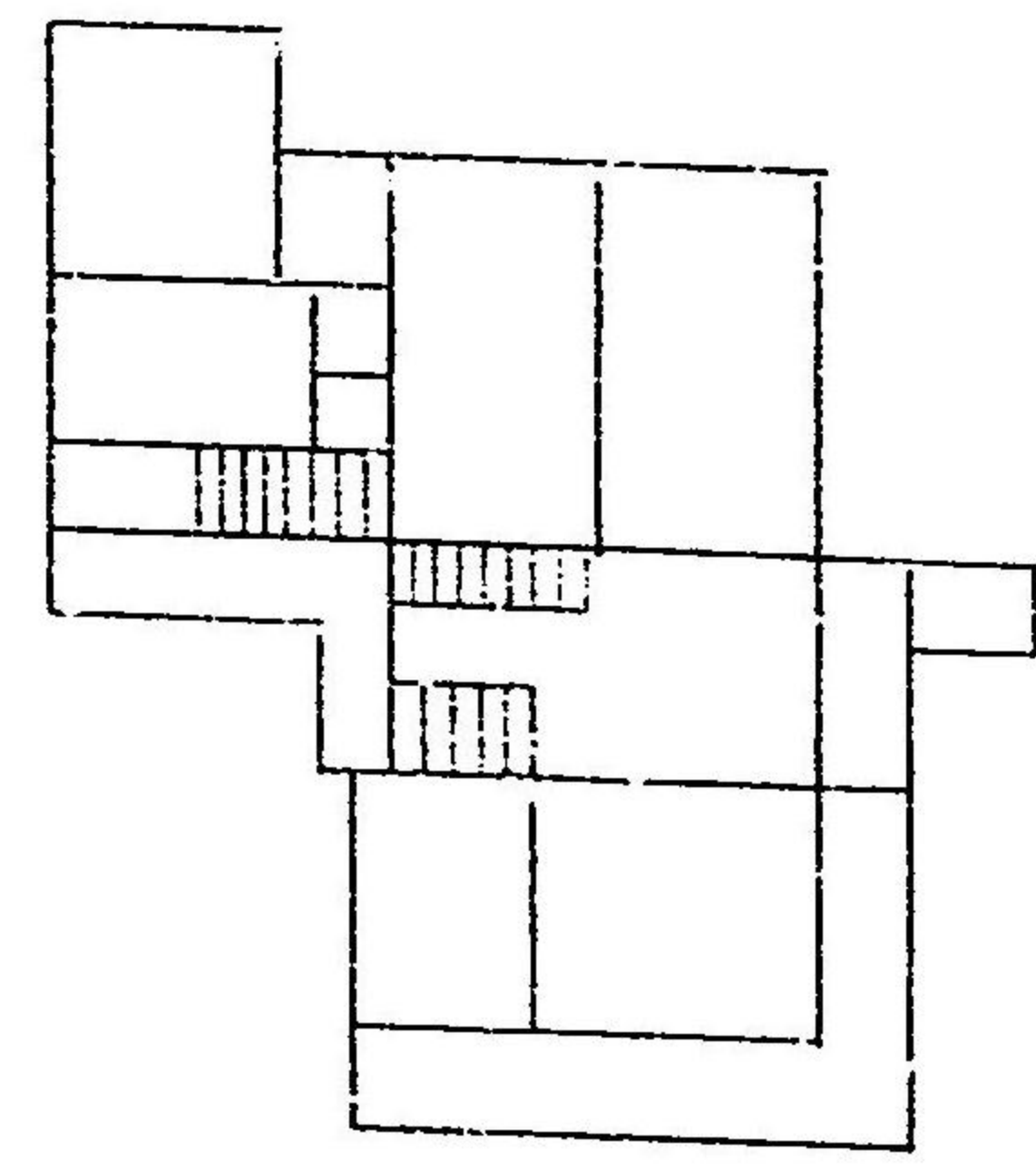
属



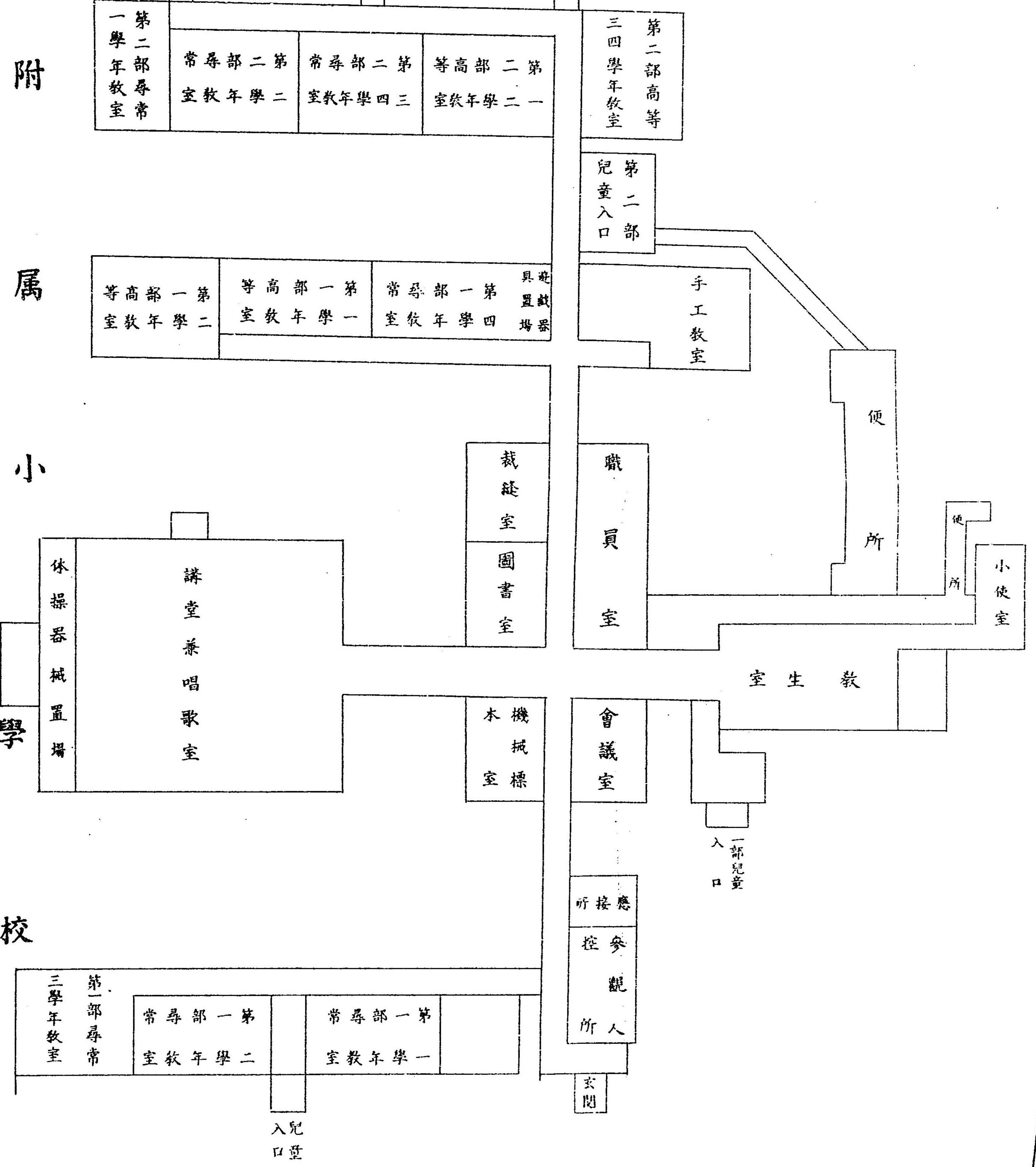
第 二 部
兒 童
入 口

手 工
教 室

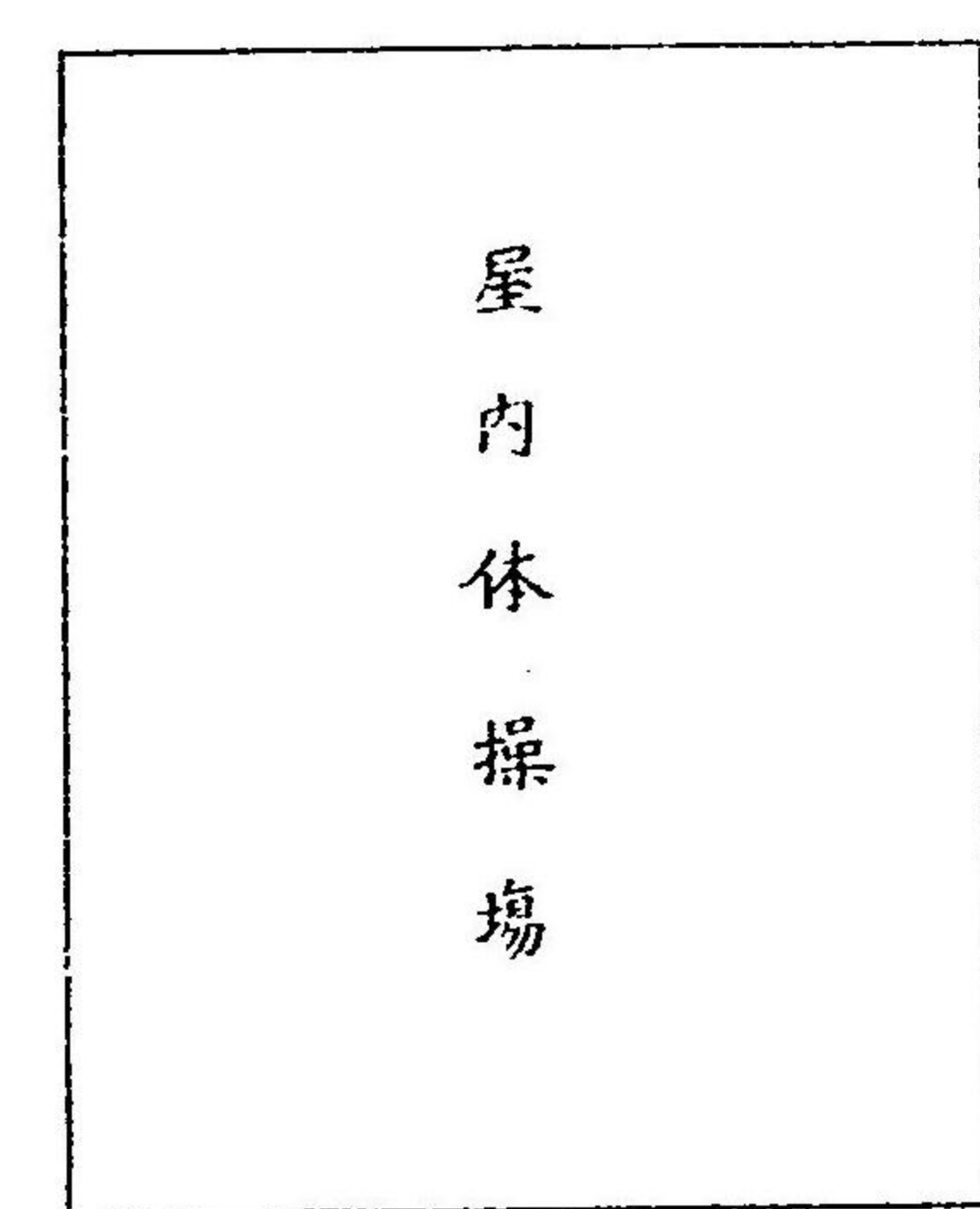




夏門

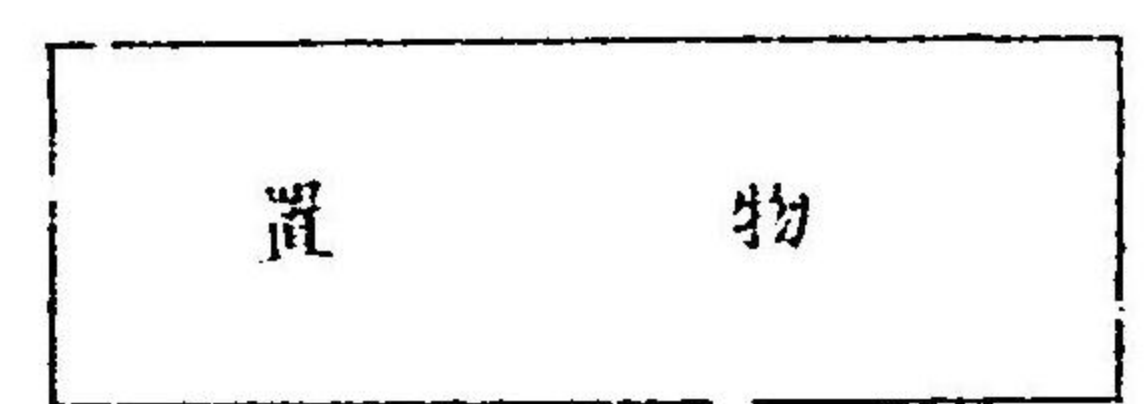


第一學年
第二學年



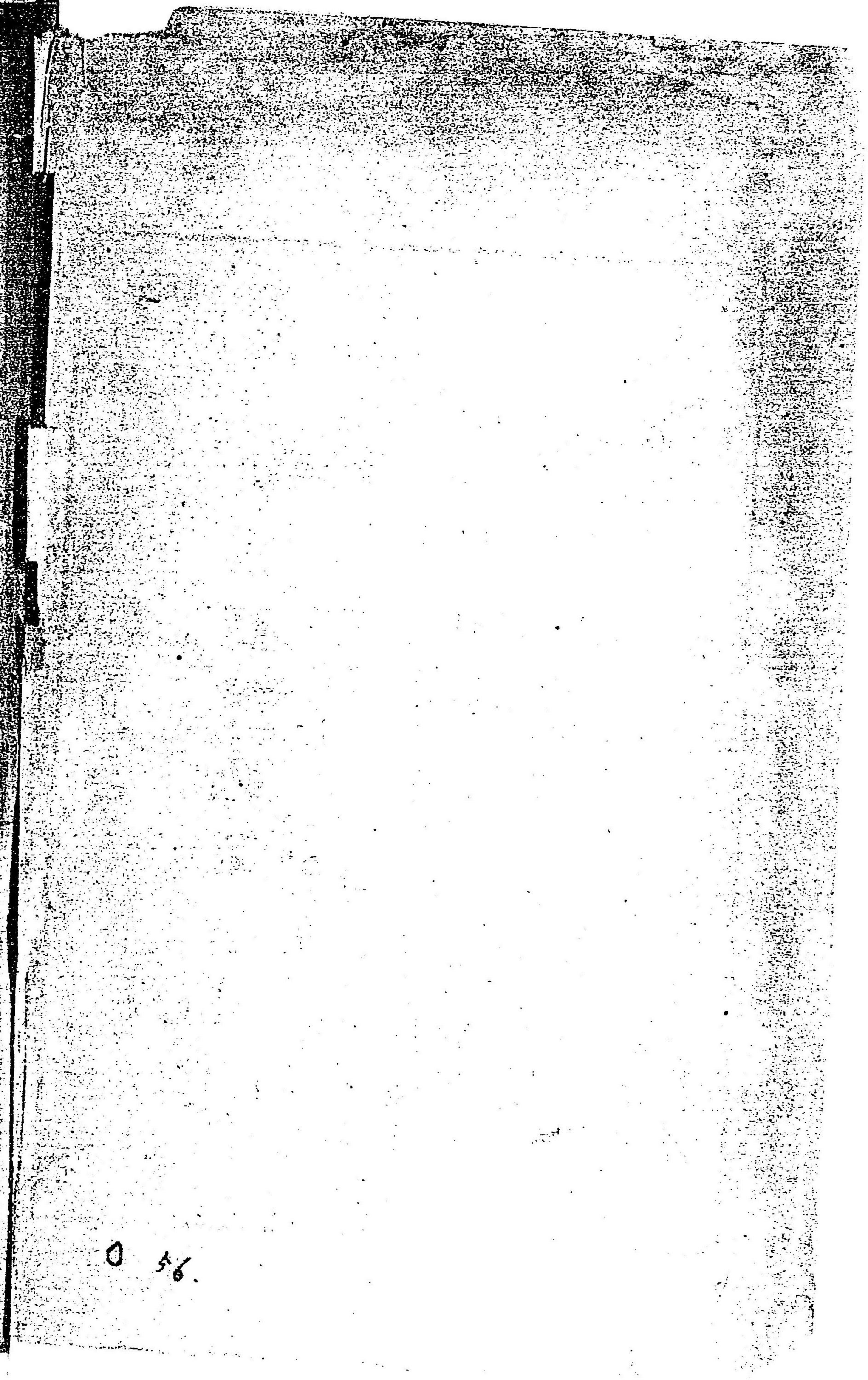
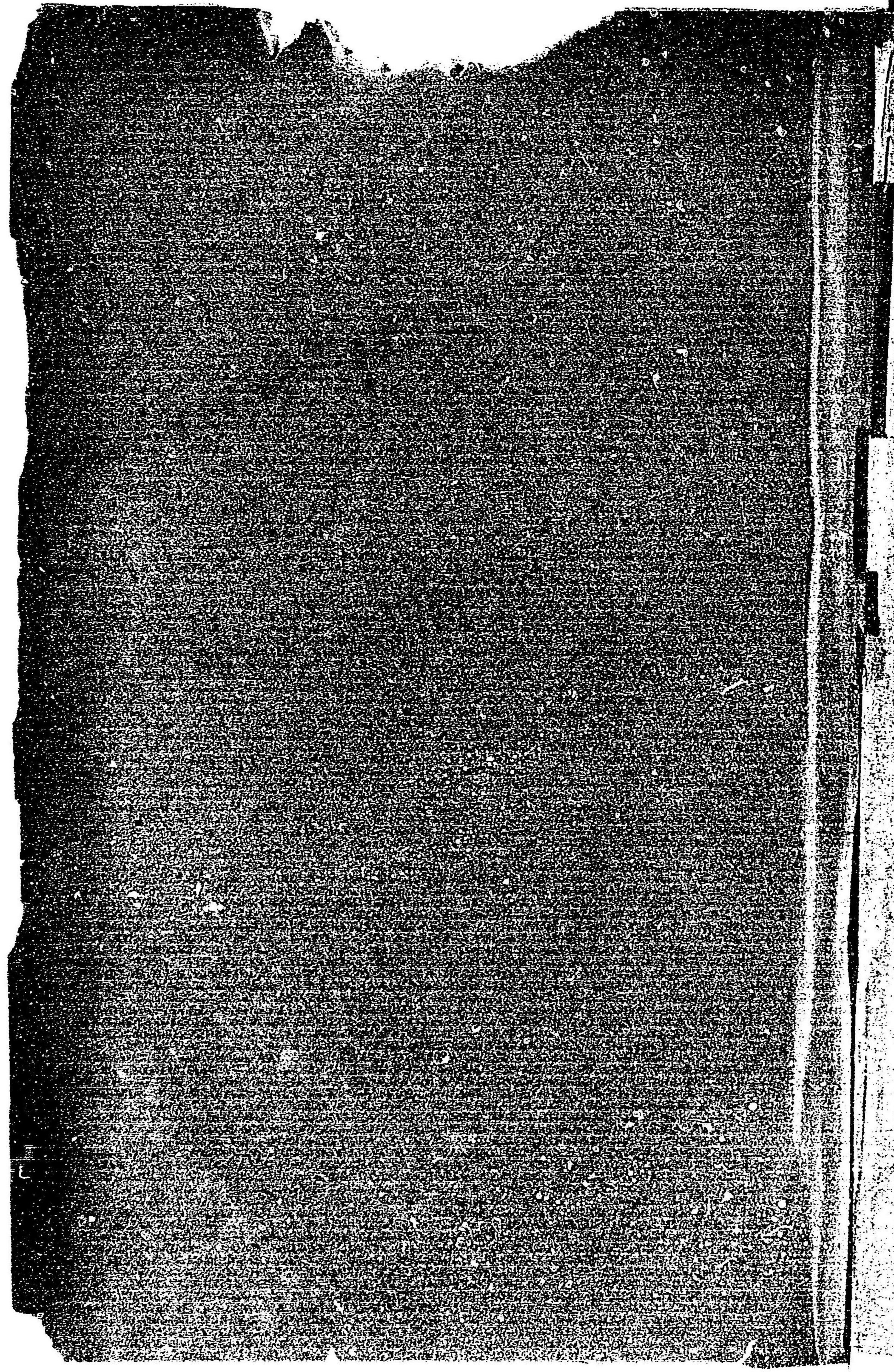
小便

小便 衛門



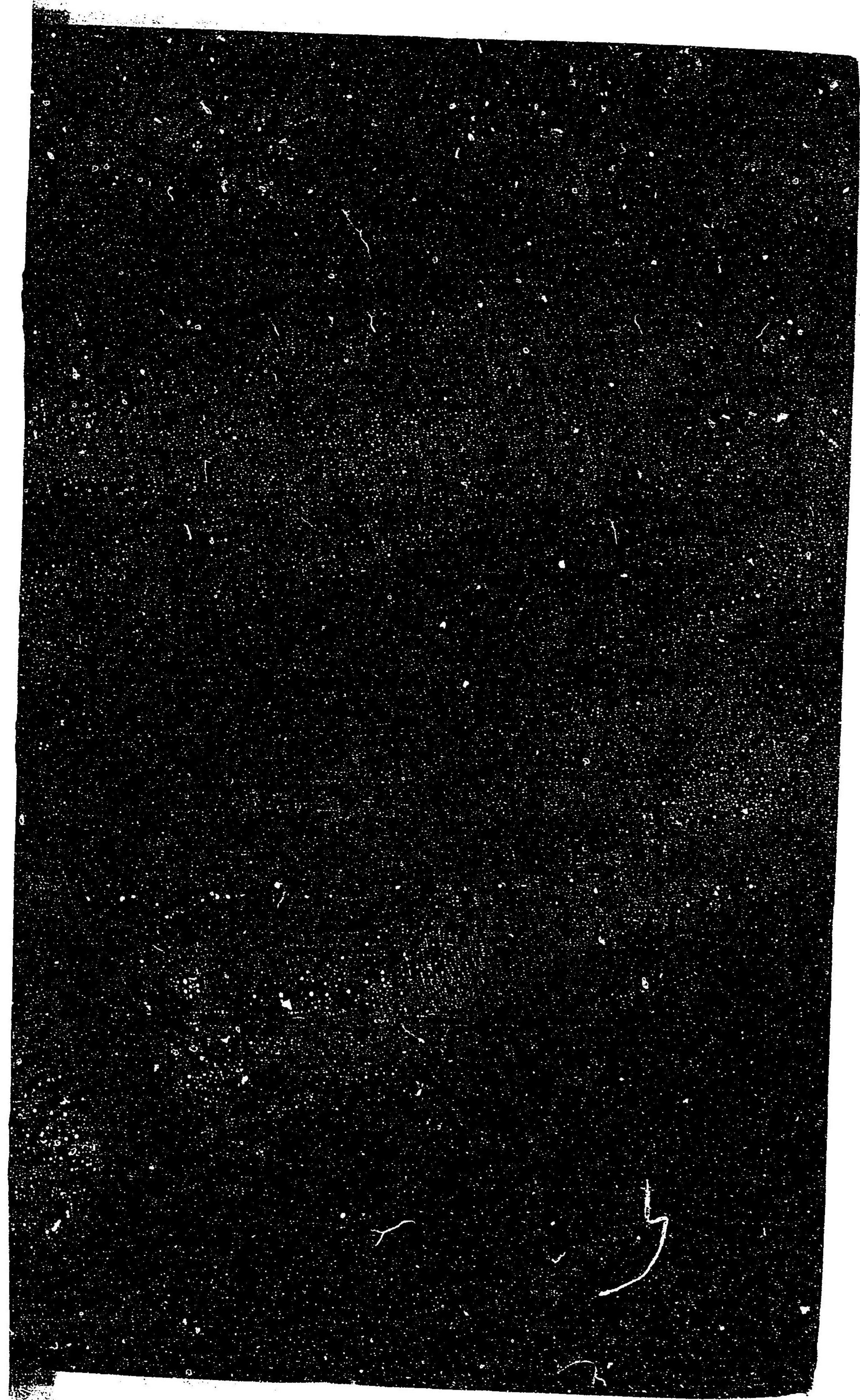
門換

尾



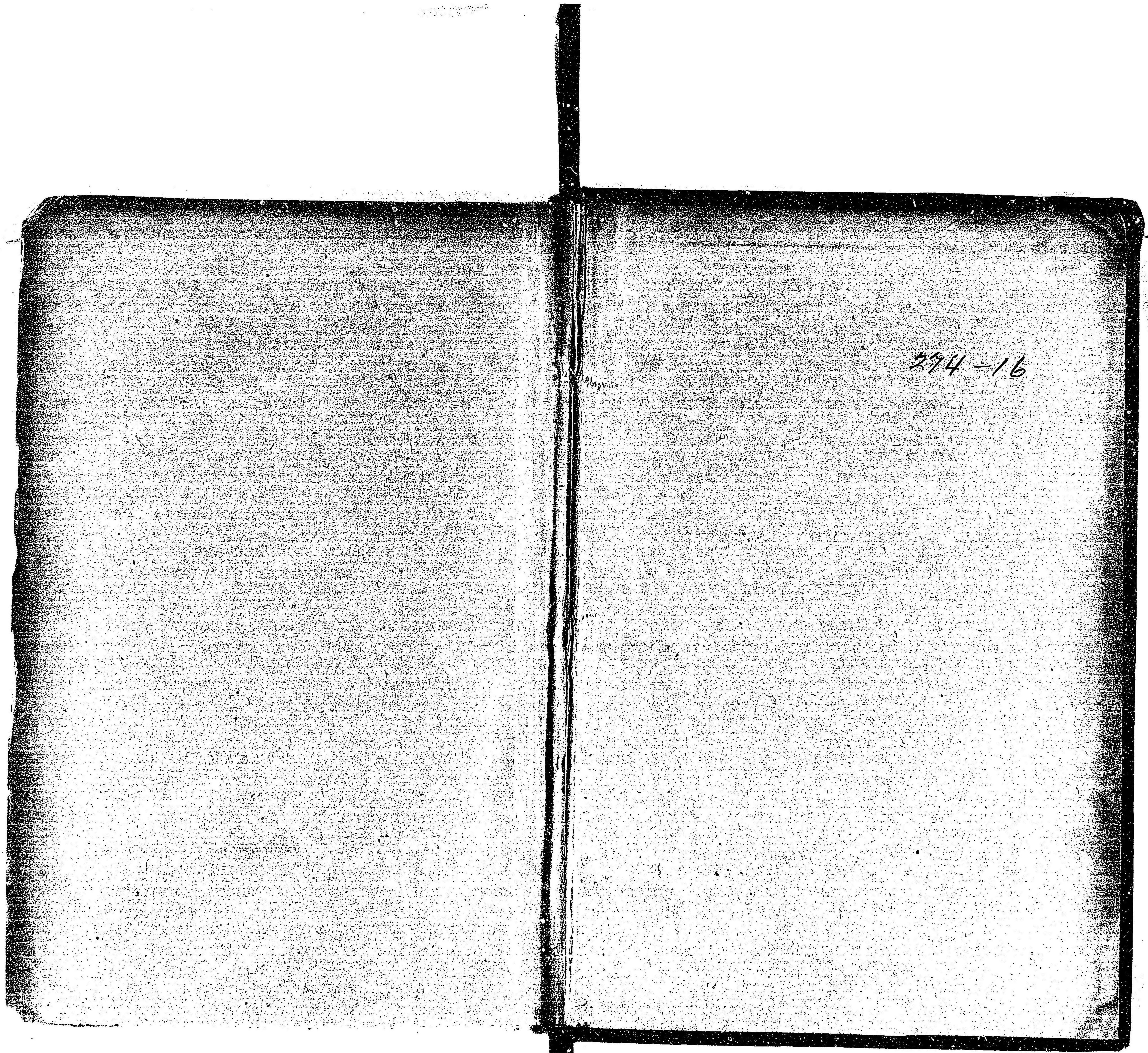
0 56.

274
別庫
16



274

16



274-16