

REG. NO. C. 853



সাপ্তাহিক সংবাদ পত্র।

লোহার

কড়ি, বরগা,

এঙ্গেল, করগেট, মটকা, পাটা, বন্ট, প্লেট ও ঢালাই রেলিং, পিলার, পাইপ প্রভৃতি উচিত মূল্যে বিক্রয় করি ও ভিঃ পিঃ তে সস্তর মাল পাঠাই।

রঞ্জন এণ্ড কোং

৩৭৪ নং স্ট্র্যাণ্ড রোড কলিকাতা বড়বাজার।

জঙ্গল সংবাদ
 জঙ্গল সংবাদের সপ্তাহিক মূল্য ২/- হাতে ১০/- টাকা। মাসিক মূল্য ৬/- হইবে।
 বিজ্ঞাপন মূল্য হইবে ক্রমিক মূল্য ১০/- হইবে।
 এক মাসের জন্য প্রতি ক্রমিক মূল্য ১০/- হইবে।
 এক মাসের জন্য প্রতি ক্রমিক মূল্য ১০/- হইবে।
 এক মাসের জন্য প্রতি ক্রমিক মূল্য ১০/- হইবে।

১৯শ বর্ষ | রথনাথপঞ্জ—মুর্শিদাবাদ ২০শে পৌষ বুধবার ১৩৩৯ ইংরাজী 4th January 1933 | ৩২শ সংখ্যা

হিলিংবাম

গত ৩৮ বৎসরের পরীক্ষায় **সর্বপ্রকার মেহ রোগের সর্বোৎকৃষ্ট মহৌষধ** বলিয়া সমগ্র ভারতবর্ষ ও ভারতবর্ষের বাহিরের দেশ সকলেও পরিচিত, আদৃত ও বহুল পরিমাণে ব্যবহৃত হইতেছে।
ইহার কারণ হিলিংবামের অসাধারণ উপকারিতা।
 হিলিংবাম ১ মাত্রা হইতে ফল দেখা যায়। একদিনে মেহের জ্বালা যন্ত্রণা আরোগ্য করে। এক সপ্তাহে রোগ আরোগ্য করিয়া নষ্ট স্বাস্থ্য ফিরাইয়া দেয়। স্ত্রী পুরুষ উভয় জাতীয় রোগীকে সম্পূর্ণ আরোগ্য করে।
 হিলিংবাম রোগের জড় "গনোকোকাই" নষ্ট করে, তাই হিলিংবামে রোগ সারে, রোগ চাপা পড়ে না বা অল্পদিনে পুনরাক্রমণ করিতে পায় না। এই কারণে অসংখ্য সুপ্রসিদ্ধ ডাক্তার হিলিংবামের পৃষ্ঠপোষক। ছুই চার জনের নাম উল্লেখ করা গেল। ইহাদের সকলেরই সুখ্যাতি পত্র আমরা পাইয়াছি। কর্ণেল কে, পি, স্কট আই, এম, এল, এম, ডি, এম, এ; এক, আর, সি, এস, ইত্যাদি; লেঃ কর্ণেল এন, পি, সিংহ, এম, আর, সি, পি, এম, আর, সি, এন ইত্যাদি। একান্ত অসংখ্য প্রশংসাপত্র পূর্ণ তালিকা পুস্তক পাঠাই পত্র লিখুন।

- মূল্য প্রতি বড় শিশি ৩/-
- " " মাঝারি শিশি ২।০
- " " ছোট শিশি ১।০



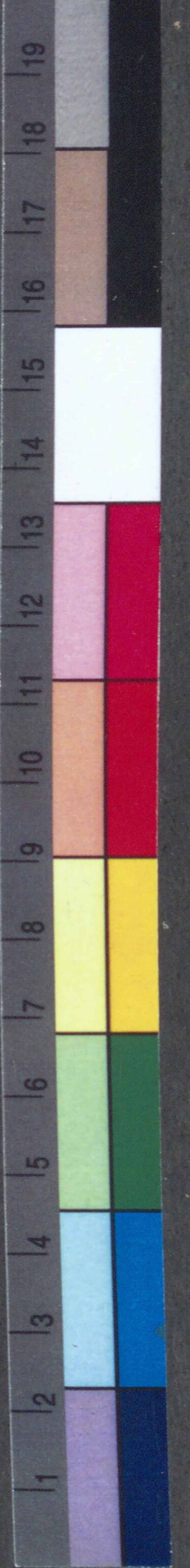
অর্ণঘটিত সালসা—স্বায়মিক দৌর্বল্যের মহৌষধ। পারদ গরমী এবং যাবতীয় রক্ত-দুষ্টিতে অব্যর্থ।
 আজকাল স্বায়মিক দৌর্বল্যে অরতিরস্তর সকলেই কষ্ট পাইতেছেন—তায় উপর এখন গরম জাগিতেছে, এ সময়ে আমরা সকলকেই স্যাণ্ডো সেবন করিতে বলি। পারা, গরমী প্রভৃতি রক্ত দৌষও স্যাণ্ডো সেবনে নিবারিত হয়; দেহ সতেজ হয়; রক্ত বৃদ্ধি হয়, দেহে নূতন জীবন, নূতন যৌবন সঞ্চার হয়। খোস, পাঁচড়া, দাঁদ, কণ্ঠ, কাউর, বাত আমবাত সর্দি কাশি সমস্তই স্যাণ্ডো সেবনে নিবারিত হয়।
 স্ত্রীলোকের ঋতু গোলযোগ, বাধক, শীর্ষকাল ব্যাপী ঋতু, ঋতুকালীন জ্বালা ও ব্যথা সমস্ত উপসর্গে স্যাণ্ডো বাহুমন্ত্রের ন্যায় কার্য করে।
 মূল্য প্রতি শিশি (১৬ দিনের উপযোগী) ২/-; ৩টা একত্রে ৫।০
 ডাক মাণ্ডলাদি স্বতন্ত্র।

আর, লগিন এণ্ড কোং
 ম্যানুঃ—কোমিস্ট্।
 ১৪৮, বড়বাজার স্ট্রীট কলিকাতা।
 টেলিগ্রাম—"হিলিং", কলিকাতা



প্রকৃতিস্বষ্টি
 ম্যালেরিয়া ও অন্যান্য জ্বরে
 নূতন নান্দ
 প্রদান করে।

কলিকাতা
 বসন্ত ন্যাথ সেন এন্ড কোং লিমিটেড
 ১০১, ১১ কোম্পানি স্ট্রিট কলিকাতা
 কলিকাতা



৫৮৪ মনি ডিঃ বিবেকেশ্বৰ বোৰাল দেং কৰুণাময়ী দেবী দাবি ৩২১/৩ পং আসনফতাপ মোজে বাড়ালী ১৪ শতক লাখৰাজ আঃ ৫৭

৫৯৩ মনি ডিঃ কালিমুদ্দিন সেধ দেং মকসেদ আলী সেধ দিঃ দাবি ২৪১/৩ পং গনকর মোজে চকু সাইদপুর ৩৫ শতকের কাত ১১০ আঃ ৫৭ তছপরিস্থিত ৩ পেড় আম গাছ ১খোপ বাশ গুস্তি আন্দাজ ২০০ নেজা কাঠাল গাছ ১টা রায়তি স্থিতিবান স্বঃ । ২নং লাট ঐ মধ্যে ১৫২১০ জমির কাত ২১০ তন্নধ্যে দেখারগণের ৭ শতক জমির কাত ০/১০ রায়তি স্থিতিবান স্বঃ । তছপরিস্থিত দেওয়ালিয়া গড়ের ঘর ৪ খানা মায় চাল ছাঙ্গর কপাট চৌকাঠ নওয়া ছিমা ইত্যাদি সহ । ৩নং লাট পং গনকর মোজে জালালপুর ১-৩ শতকের কাত ৩/৩ পাই তন্নধ্যে সরিক বাদে দেন্দা-রের নিজাংশে ২৮ শতকের কাত ১০/২ পাই মোকররী জ্বোত আঃ ৮৭

৬৯৮ মনি ডিঃ বিশিষ্টনারায়ণ তেওয়ারী দেং খেলাকত মণ্ডল দাবি ৪৫৩/০ পং বাহুসাহী মোজে কিসমত উমরা-পুর নিফর পুষ্করিণী মায় তছপরিস্থিত তাল ও অন্যান্য বৃক্ষাদিসহ আঃ ৫০৭ এক-তৃতীয়াংশ নীলাম হইবে । ২নং লাট ঐ মধ্যে ৫০ কাঠা লাখরাজ তছপরিস্থিত পোস্তা ঘর মায় কপাট চৌকাঠ তীর বরগা অর্ধাংশ নীলাম হইবে আঃ ১০০০ ৩নং লাট মোজে খান্দুয়া ১-২৮ শতকের কাত ১২০/১০ আঃ ৫০৭ ৪নং লাট মোজে বহতালি ২-৮ শতকের কাত ২৫০/০ আঃ ৮০০ ৫নং লাট মোজে উমরাপুর ৬-৯৩ শতকের কাত ৮৪৪৯ অর্ধাংশ নীলাম হইবে আঃ ১০০০

৭৬৭ মনি ডিঃ তারিখাবালা দেবী দেং নিয়ত সেধ দাবি ৩৩৭/৩ পং গনকর মোজে জুজাপুর ৩-৩ শতকের কাত ৭১০ আঃ ২৫০ ২নং লাট ঐ মধ্যে ৮৯ শতকের কাত ১৪০/০ আঃ ১০০ ৩নং লাট ঐ মধ্যে ১১ শতকের কাত ১১/০ আঃ ৫০ ৪নং লাট মোজে কাঁকুড়িয়া ৪৩ শতকের কাত ১৩/২ আঃ ২৫০

চৌকি জঙ্গিপুৰ দ্বিতীয় মুন্সেফী আদালত ।

নীলামের দিন ১৮ই জানুয়ারী ১৯৩৩ ।

৪৮০ খাং ডিঃ রামাচারী স্বামী দেং ইজ্জত সেধ দিঃ দাবি ২৭৪/০ পং গোয়াস মোজে কড়াইয়া ১নং লাট ২-৭৭ শতকের কাত ১৭০ ২নং লাট ৫৩ শতকের কাত ১১৩ ৩নং লাট ২৪ শতকের কাত ৪১০ ৪নং লাট ২ শত-কের কাত ০/০ ৫নং লাট ২৪ শতক আঃ মোট ১৮২

৮৬৭ খাং ডিঃ মহারাজ বাহাদুর সিং দেং পূর্ণচন্দ্র দাস দাবি ১১২/০ পং কুত্তরপ্রতাপ মোজে তেলঙ্গল ৫৭ শতকের কাত ৪২১ আঃ ২৫০

১৩৫১ খাং ডিঃ ঐ দেং সরোজকুমার মুখোপাধ্যায় দিঃ দাবি ২৩৫/০ পং সাহাবাজপুর মোজে বনেশ্বর ২০-২৩ শতকের কাত ৫০০ আঃ ২০০০ মোকররী স্বঃ ।

১৪৪৭ খাং ডিঃ ঐ দেং জলদবরণী দেবী দাবি ১৫৩/০ পং কুত্তরপ্রতাপ মোজে জিন্দীঘি ৭-৩৪ শতকের কাত ৩৪১/১৫ আঃ ১৫০০

২৫৩ খাং ডিঃ কাশীনাথ মুখোপাধ্যায় দেং গোপালচন্দ্র হাজরা দাবি ২৪৫/০ পং গয়নাবাদ মোজে নওপাড়া ১-১৩ শতকের কাত ২১০ আঃ ১০০

১৫০১ খাং ডিঃ ঐ দেং বৈদ্যনাথ সরকার দিঃ দাবি ১৭৪/৫ পং গয়নাবাদ মোজে নওপাড়া ৭-৪২ শতকের কাত ২৭০ আঃ ১০০০

১৪৪৫ খাং ডিঃ মৃত্যুঞ্জয় ঘোষ দেং রায়বতী মণ্ডলানী দাবি ৬৮/৩ পং ককুনপুর মোজে শ্রীমন্তপুর ৩-২৬ শতকের কাত ১০১/১০ আঃ ৫০০

৩৭৭ খাং ডিঃ রাণী স্নেহাতিশ্রী দেবী দেং বলিত সরকার নাবালক পক্ষে অলি মাতা পদ্ম সাহানী দাবি ২৬ পং ককুনপুর মোজে হুলী ১২ শতকের কাত ৫০/৩ আঃ ৫০

৬০৬ খাং ডিঃ ঐ দেং রিয়াজুদ্দিন বিশ্বাস দিঃ দাবি ৩১০/০ পং ঐ মোজে গোবিন্দরামপুর ৪-৪৮ শতকের কাত ৮২/৩ আঃ ২৫০

৬০৩ খাং ডিঃ ঐ দেং হুস্তি বেওয়া দিঃ দাবি ২৪১/০ পং ঐ মোজে হুলী ২-২৭ শতকের কাত ৬১০ আঃ ৩০

১০৭৬ খাং ডিঃ ঐ দেং বিজয়কৃষ্ণ মণ্ডল দিঃ দাবি ২২২/৩ পং গোয়াস মোজে পিলুকী ২৮-২৭ শতকের কাত ৫২/১১ আঃ ১৭৫০

১১০৫ খাং ডিঃ ঐ দেং বারগী বেওয়া দাবি ৭৫/৩ পং ঐ মোজে বেওয়া ৮ শতকের কাত ১০/২ আঃ ২০



যকের স্বাস্থ্য ও সৌন্দর্য
সংরক্ষণের অভিনব
প্রসাধন জ্বা

রেডিয়াম স্নো

যকের উপর অদৃষ্টভাবে অতি সুন্দর
আবরণরূপে লাগিয়া থাকে । গ্রীষ্ম-
জনিত কষ্ট এবং চর্মরোগ হইতে
দেহকে রক্ষা করে ।

শিশুদিগের কোমল চর্মে
নিরাপদে ব্যবহার
করা যায় ।

স্বনামধন্যা শ্রীমতী সরলা দেবী বলেন :- রেডিয়াম স্নো
দেখিতে সুন্দর, খ্রাণে সুগন্ধি ও স্পর্শে কোমল । ইহার
আকার প্রকারের দৌঠব বিলাতীর সমতুল । দেশী কার-
খানায় দেশী লোকের দ্বারা প্রস্তুত হইতেছে—না জানিলে
ইহাকে একটা শ্রেষ্ঠ বিলাতী বস্ত্র বলিয়া ভ্রম হইতে পারে ।

(স্বাঃ) শ্রীসরলা দেবী ।

প্রস্তুতকারক—
রেডিয়াম ল্যাবরেটরী
কলিকাতা ।
ফোন—৩৩৬২ বি, বি ।

সোল এজেন্ট—
বসাক ফ্যাক্টরী
৩নং ব্রজচূলাল ষ্ট্রীট, কলিকাতা
ফোন—২১৮৩ বড়বাজার ।

সব দোকানে পাওয়া যায় ।

এখন সহজে ও কম খরচে

পারিবারিক সামান্য রোগ মারে ।

— দাদান্নি —

দাদ সমূলে দূর করে । ব্যবহারে
জ্বালা স্বস্তি নাই । কাপড়ে দাগ
লাগে না ।
এক কোটা ১০ আনা ।
মাগুলাদি স্বতন্ত্র ।

— দীপিকা —

এই বটিকা সেবনে চোয়া ঢেফুর উঠা,
পেট ফাঁপা, বুকজ্বালা ও অঙ্গীর্গত
দূর হয় ।
এক কোটা ১০ আনা ।
মাগুলাদি স্বতন্ত্র ।

— দন্দনি —

মালিসে সকল রকম ফিঙ্ বেদনা ও বাত সারে,
এক শিশি ১০ আনা ; মাগুলাদি স্বতন্ত্র ।

— কল্যাণী —

এই বটিকা সেবনে ষাভুদৌর্কল্য, মাথা
ঘোরা ও বুক ধড়ফড় করা দূর হয় ।
ইহা কোষ্ঠ পরিষ্কার রাখিয়া বল
ও ক্ষুধা বৃদ্ধি করে ।
এক কোটা ১০ আনা ;
মাগুলাদি স্বতন্ত্র ।

— কোমুদী —

এই মাজন ব্যবহারে দাঁতের ময়লা
কাটে, মুখের ছুর্গন্ধ নষ্ট হয়ে
নিখাসে সুগন্ধ আনে, দাঁত নড়া
বন্ধ ও মাড়ি শক্ত হয় ।
এক কোটা ১০ আনা ;
মাগুলাদি স্বতন্ত্র ।

— স্মৃভেদী —

সহজে কোষ্ঠ পরিষ্কার করে ।
এক কোটা ১০ আনা ;
মাগুলাদি স্বতন্ত্র ।

সকল সম্ভ্রান্ত ডাক্তারখানায় বা
নীচের ঠিকানায় পাওয়া যায় ।

সি, কে, সেন এণ্ড কোং লিঃ

২১, কলুটোলা—কলিকাতা ।

