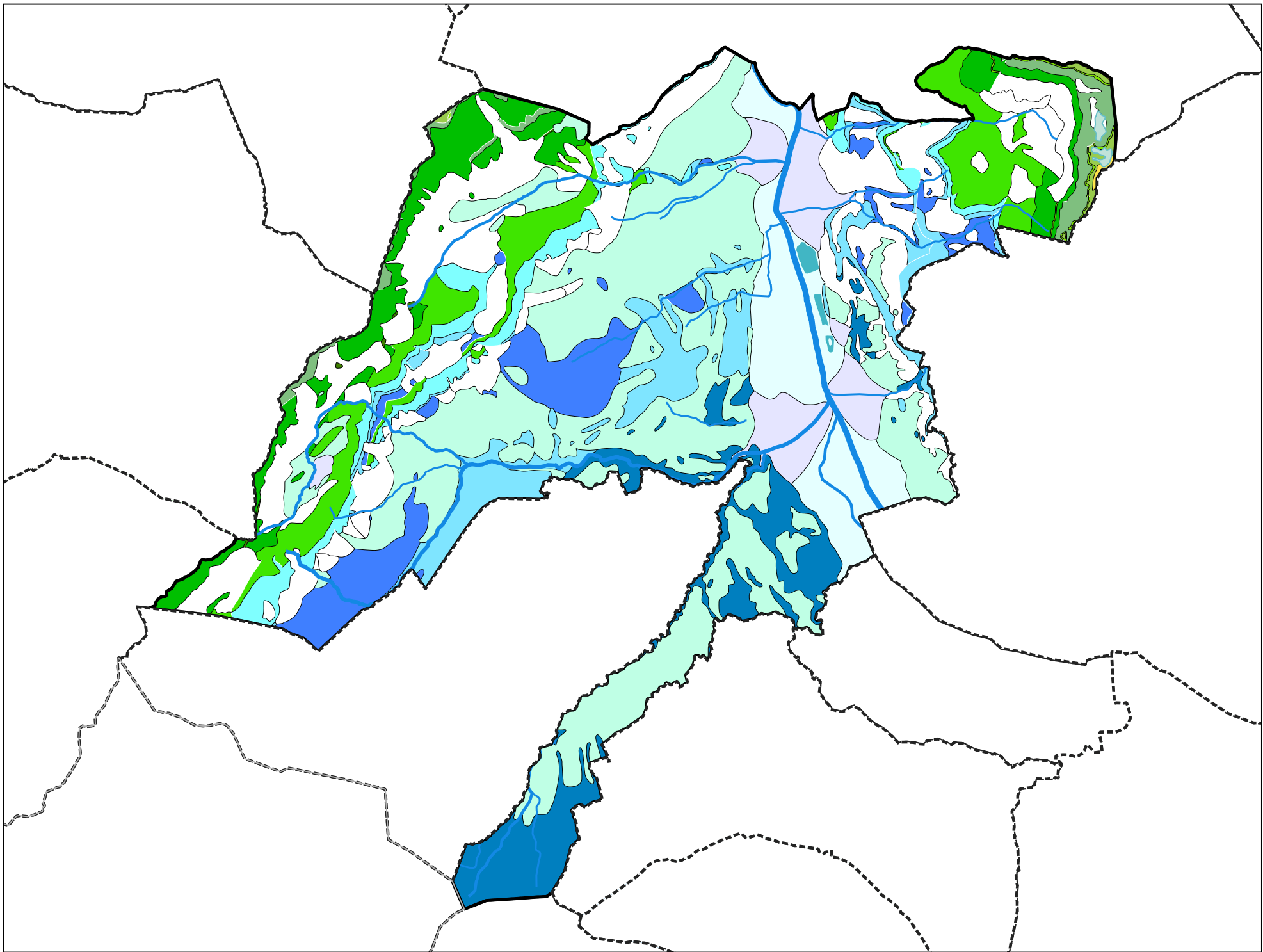


# Carte géologique des sols de la commune de Sallanches



# Légende de la carte géologique de la commune de Sallanches

- T, Tourbières - 8
- SM, Glissements de terrain indifférenciés (terrains glissés en masse ou en coulées, stabilisés) - 10
- E, Eboulis, éboulis ruisselés, éboulis à gros blocs, éboulis stabilisés anciens, écroulements à très gros blocs, éboulements en masse, colluvions à gros blocs - 12
- Ez, Eboulis de gravité actifs, éboulis vifs - 13
- Fz, Alluvions récentes de fond de vallées: sables et graviers - 19
- FJz, Cônes de déjection ou d'épandage (vifs ou stabilisés) - post-Würm - 28
- Gy, Dépôts glaciaires (moraines) anciens (argiles, sables, galets, cailloux, blocs), localement à argiles dominantes - Würm à post-Würm - 35
- e5-7(1), Calcaire blanc à nummulites, formation grise: grès et calcaires gréseux, formation brune: calcaires argilo-gréseux et marnes (= couches "des Diablerets" "à Cerithes"), conglomérats (Zone externe, terrains subalpins), brèches - Lutétien à Priabonien - 80
- c1-6C, Calcaires lithographiques clairs à foraminifères planctoniques (Massif des Bornes, Massif des Aravis), Calcaires sublithographiques (Massif des Aravis et massif du Mont Joly) - Cénomaniens à Sénonien - 86
- n5-c1, Calcaires biodétritiques grés-glaucieux, grès et marnes glaucieux verts ou noirs (à phosphorites), Grès verts helvétiques, "Gault" (Massifs des Bornes et des Aravis, "Zone externe, terrains subalpins") - Aptien à Cénomaniens - 88
- n3b-5U, Facies Urgonien: grès et conglomérat (assise détritique terminale), calcaires massifs clairs, calcaires - schistes noirs (couche transition), calcaire urgonien et marbres (Bord. occ. Massif Aiguilles Rouges - Mont Blanc) - Hauterivien sup à Bédoulien - 89
- n3-4, Calcaires gréseux et siliceux (parfois calcaires "à miches" (Massif des Bornes, Massif des Aravis)) à patine brune, calcaires siliceux à spicules, marnes silto-gréseuses (Zone externe, terrains subalpins) - Hauterivien à Barrémien? - 91
- n2-3a, Alternances calcaires-marnes sombres, marnes schistoïdes, (Massif des Bornes, Massif des Aravis) - Valanginien à Hauterivien inf. - 92
- n2b-3a, Calcaires roux et bicolores (à échinodermes et silex); marnes rousses (Massif des Bornes, Massif des Aravis, (Zone externe, terrains subalpins)) - Valanginien sup. à Hauterivien inf. - 93
- n2, Marnes noires à ammonites, marnes grises à patine jaune (Zone externe, terrains subalpins) - Valanginien - 94
- n1(1), Calcaires, marno-calcaires (sombres), grès à ammonites (Bornes et Aravis), calcaires, marnes sombres (Bord. occ. Massif Mont-Blanc - Zone ext. Nappe de Morcles), marno-calcaires "néocomiens" (Zone ext., terrains subalpins) - Berriasien - 97
- j5b-7(2), Calcaires lithographiques - massifs, calcaire dolomitisé (Bord. occ. Massif Aiguilles Rouges), "Lame calcaire du Souay" (Zone ext. Aiguilles-Rouges, Cirque du Fer-à-Cheval) - calcaires massifs (Zone ext. Nappe de Morcles) - Oxfordien sup. à Tithonien - 100
- j5b(1), Calcaires plaquetés et schisteux, gris bleus, finement siliceux ou spathiques, calcaires plaquetés et noduleux et marnes (Zone externe, Nappe de Morcles) - Oxfordien moy. ("Argovien") - 102
- j3-5a, "Terres noires" = schistes marneux, marnes schisteuses grises (Zone externe, Nappe de Morcles) - Bathonien à Oxfordien inf. - 104
- j2-3(1), Calcaires et schistes gréseux, calcaires spathiques à chailles, alternance de schistes et calcaires (Massif des Aravis et massif du Mont Joly - Bajocien à Bathonien inf. - 106
- l4c-j2a, Schistes argilo-siliceux, à nodules, calcaires gris mylonitisés et schistes noduleux (Zone externe, terrains subalpins) - "Aalénien s.l." : Toarcien sup. à Bajocien inf. - 109