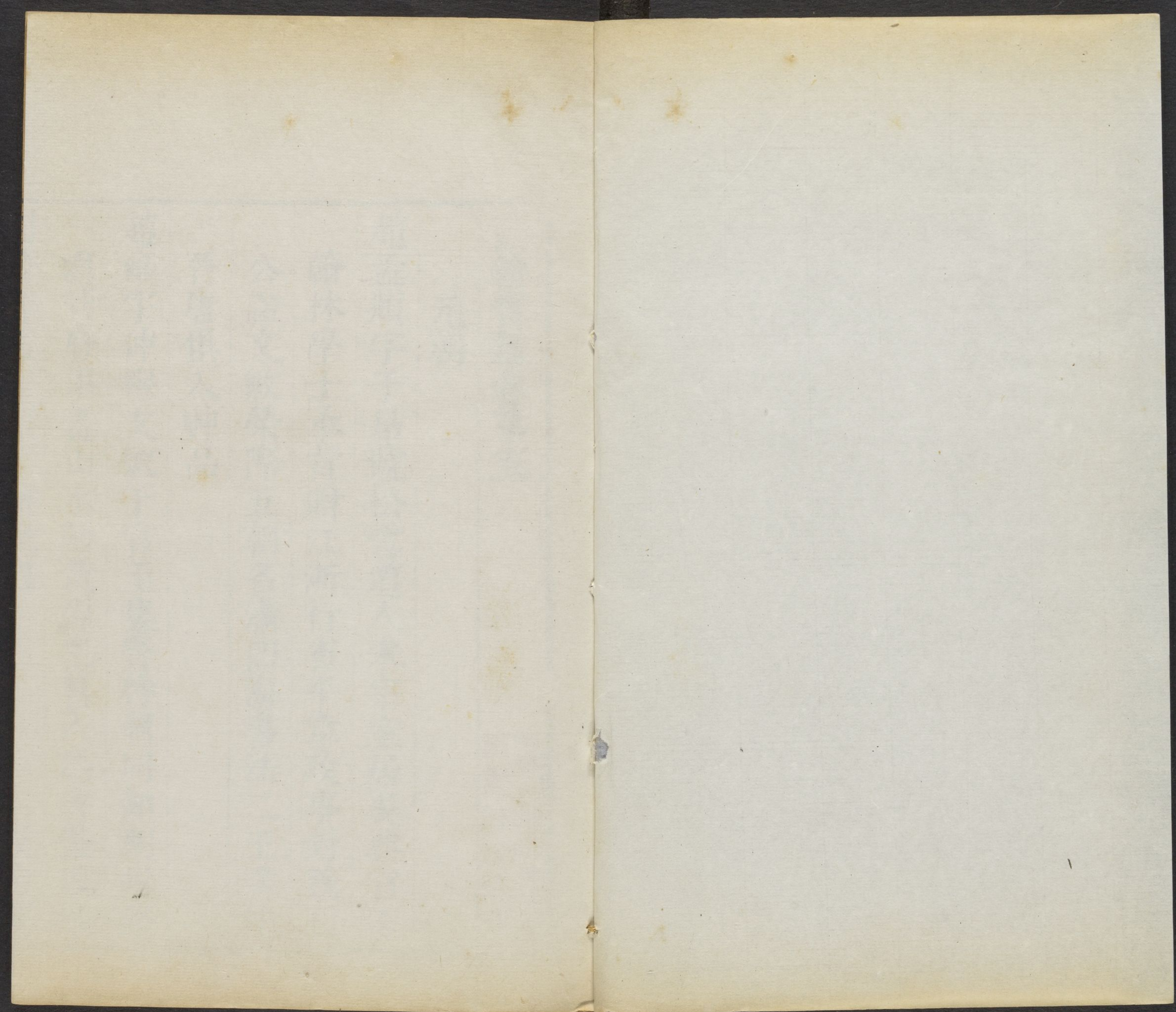


5

CHINESE - JAPANESE LIBRARY  
HARVARD - YENCHING INSTITUTE  
AT HARVARD UNIVERSITY  
JUN 17 1953

T 6 100/1400



圖繪寶鑑卷第五

哈佛大學  
哈佛燕京  
圖書館  
珍藏印

元朝

趙孟頫字子昂號松雪道人宋宗室居吳興官至翰林學士承旨贈江浙行省平章政事封魏國公諡文敏榮際五朝名滿四海書法二王畫法晉唐俱入神品

趙雍字仲穆文敏子官至集賢待制同知湖州路總管府事畫山水師董源尤善人馬書篆俱精

妙子鳳字允文畫蘭竹與乃父亂真集賢每題作已畫以酬索者故其名不顯麟字彥徵以國子生登第今爲江浙行省檢校善畫人馬

李衍字仲賓號息齋道人薊丘人官至江浙行省平章政事致仕封薊國公諡文簡善畫竹石枯槎始學王澹游後學文湖州著色者師李頗馳譽當世

李士行字遵道文簡子官至黃巖知州畫竹石一家學而妙過之尤善山水

商琦字德符曹南人左山參政第七子官至集賢學士山水師李營丘得用墨法墨竹自成一家亦有妙處

商琦字台元左山之姪司業台符之弟自號遜齋安恬不仕喜畫山水得破墨法窠石最佳

劉融字伯熙薊丘人官至祕書卿善畫山水師郭

熙

柯九思字敬仲號丹丘生台州人官至奎章閣鑒  
書博士博學能文喜寫墨竹師文湖州亦善墨  
花

王振鵬字朋梅永嘉人官至漕運千戶界畫極工  
緻仁宗眷愛之賜號孤雲處士

周密字公謹號草窗歷山人居錢唐宋寶祐間爲  
義烏令家藏名畫法書頗多善畫梅竹蘭石賦  
詩其上

鄭息肖字所南福州人工畫墨蘭嘗自画一卷長  
一丈餘高可五寸許天真爛熳超出物表題云純  
是君子絕無小人

金應桂字一之號蓀壁錢唐人在宋爲縣令歸附  
後隱風篁嶺書法歐陽率更畫學李龍眠嘗作  
巖居上真出塵觀音刻石

錢選字舜舉號玉潭雲川人宋景定間鄉貢進士  
善人物山水花木翎毛師趙昌青綠山水師趙

千里尤善作折枝其得意者自賦詩題之  
龔開字聖與號翠巖淮陰人宋景定間兩淮制置  
司監當官作隸字極古畫山水師二米畫人馬  
師曹霸描法甚麗尤喜作墨鬼鍾馗等畫怪怪  
奇奇自出一家

沈孟堅畫花鳥師錢舜舉往往逼真

上正真先名纘字承之號竹齋又號筠溪杭人以  
宋內侍奉謝后北觀受命佩虎符一旦辭入道

工山水墨竹學毛勿齋

趙孟頫字子俊文敏弟官至知州畫人物花鳥頗  
佳

陳琳字仲美珏之次子善山水人物花鳥俱師古  
人無不臻妙見畫臨模咄咄逼真蓋得趙魏公  
相與講明多所資益故其畫不俗論者謂宋南  
渡二百年工人無此手也

劉敏字有功宣德龍門縣人賜號龍門居士自號

年豐老人善畫墨竹學顧正之有風烟夕翠圖  
傳于世子世亨字嘉甫亦善墨竹

史杠字柔明號橘齋道人官至行省左丞讀書餘  
暇弄筆作人物山水花竹翎毛咸精到

郭敏字伯達杞縣人幼讀書長好丹青工畫人物  
山水喜武元直畫師其意不師其法至於花竹  
墨竹亦臻妙官至州倅

李有字仲方先名立義燕人官至兩浙運司經歷  
善古木竹石筆意高遠作者推服

喬達字達之燕人官至翰林直學士善丹青山水  
學李成墨竹學王庭筠後更學文同

王英孫字才翁號脩竹紹興人宋將作監簿入朝  
隱居不仕作墨竹蘭蕙頗雅潔不凡

李侗字士弘號員嶠真逸官至集賢侍讀學士喜  
作墨竹宗文湖州

田衍字師孟彰德人性穎異博識多藏古法書名

畫畫墨竹學王澹游頗得雅趣

張衡字士衡樂陵人爲中書左司員外郎辭門屢  
辟不起作文字務奇古書學張長史山水學荆  
關墨竹不師古人自成一家

顧正之不知何許人善墨竹學樂善老人有酷似  
處人莫能辨

范庭玉保定人善墨竹師樂善老人筆法

劉貫道字仲賢中山人工畫道釋人物鳥獸花竹

一一師古集諸家之長故尤高出時輩亦善山

水宗郭熙佳處逼真至元十六年寫裕宗御容

稱旨補御衣局使

柴慎字君正東平人自號適齋善畫山水才思天  
賦不習而工

信世昌字雲甫東平人自號中隱善畫山水學于  
沈士元有出藍之譽墨竹別成一家蓋黃華之  
後又一變者也



李章字君章東平人善書晚年畫墨竹有高致

胡瓚字元禮京兆人官至衡州路同知善丹青墨竹

韓公麟字國瑞號雪谷真定人爲太醫副使善養生之學畱情翰墨喜寫竹筆意簡當殊有生意牛麟字伯祥太原人初業詞賦作大字畫墨竹意亦蕭散

張德琪字廷玉燕中豪家讀書樂道行書學劉房

山草書學張長史畫墨竹梅花竹學王澹游有佳趣

劉德淵字仲淵燕人官至藍山縣尹墨竹學劉自然

韓紹擘字子華燕人官至御衣局使畫山水學武元直墨竹學樂善老人

張敏夫燕人喜畫墨竹學顧正之

高吉甫燕人喜畫竹石宗劉自然亦無大過人者

趙淇潭州人宋趙葵之仲子號平遠又號太初道人故合而曰平初又云靜華翁官至湖南宣慰使作墨竹長竿勁節風致甚佳

周堯敏字禹卿號學山海鹽當湖人畫竹宗文湖州頗有得處

王鼎字德新海鹽人好寫竹學丁子卿深悟筆意子泰之號竹趣能紹父業

謝顯字耀卿號隱麓大名人畫墨竹宗員大夫員一

作尹

劉廣之燕人善寫墨竹

宋敏字好古善墨竹

沈雪坡嘉興魏塘人好寫梅竹

姚雪心台州黃巖人畫墨竹宗文湖州

趙雪巖溫州人寓華亭青龍鎮喜作花鳥設色有

法亦善墨戲墨竹

喬戚里名字出處未詳畫梅竹石建安白鶴山嶽

祠東廡中壁有其畫

王仲元不知何許人專門花鳥尤善作小景得用墨之法溫潤可喜

自然老人姓劉氏遺其名真定祁州人兵後居燕工畫墨竹禽鳥

牛老大名人自少居市廛間作絲絹牙郎號窩絲牛能畫墨竹得於巧性不師古人亦麤可觀

朱淳甫濟陰人樂平坊世業丹青山水人

物樹石俱精亦寫梅竹有佳致

焦善甫燕人工雜畫花竹人物尤善寫貌

陳仲仁江右人官至陽城主簿善山水人物花鳥為湖州安定書院山長日與趙文敏論畫法文敏多所不及後見其寫生花鳥合家命息追配古人嘆曰雖黃筌復生亦復爾耳其見重如此

顏輝字秋月江山人善畫道釋人物

孫君澤杭人工山水人物學馬遠夏珪

吳梅山工山水人物

吳梅溪工花鳥雜畫

馮君道錢唐人畫花竹翎毛性酷嗜鶴鶉每袖養之觀其飲啄以資畫筆

楊月澗畫花鳥龍虎

楊說巖畫道釋尤工寫貌

馬虛中善畫花鳥山水

許擇山工畫神佛

沈月田工畫林水樹石

朱梅間善畫花竹

劉耀字耀卿朴之子畫山水學馬遠夏珪

吳古松杭人山水學郭熙

王淵字若水號澹軒杭人幼習丹青趙文敏多指教之故所畫皆師古人無一筆院體山水師郭熙花鳥師黃筌人物師唐人一一精妙尤精墨花鳥竹石當代絕藝也

朱德潤字澤民吳郡人官至征東儒學提舉畫山水學郭熙其合作者甚佳

唐棣字子華吳興人官至休寧縣尹畫山水師郭熙亦可觀

黃公望字子久號一峯又號大癡道人平江常熟人幼習神童科通三教旁曉諸藝善畫山水師董源晚年變其法自成一家山頂多巖石自有  
一種風度

曹知白字貞素號雲西華亭人畫山水師馮覲筆墨差弱而清氣可愛有僕夏汲清亦能畫

吳鎮字仲圭號梅花道人嘉興魏塘鎮人畫山水師巨然其臨模與合作者絕佳而徃徃傳于世者皆不專志故極率略亦能墨竹墨花

倪瓚字元鎮號雲林生常州無錫人畫林木平遠竹石殊無市朝塵埃氣晚年率略酬應似出二手

盛懋字子昭嘉興魏塘鎮人父洪甫善畫懋世其家學而過之善畫山水人物花鳥始學陳仲美畧變其法精緻有餘特過於巧

孟玉澗吳庭暉皆吳興人畫青綠山水花鳥雖極精密然未免工氣同時有姚彥卿亦能畫  
王士熙字繼學東平人官至御史中丞善畫山水  
賈策字治安中州人嘗爲杭仁和尹畫花竹禽鳥  
得其飛鳴翔集之狀

顧安字定之不知何許人嘗仕泉州路判官善畫墨竹

陶復初字明本號介軒老人天台人官至台州儒學教授贈樂清尹師李薊丘父子畫墨竹及著色竹甚工亦能山水

李箕嶠河東人官至翰林學士善畫墨竹

謝庭芝字仲和號雪村平江崑山人善畫墨竹  
李升字子雲號紫箕生濠梁人畫墨竹亦能窠石

平遠

盛昭字克明揚州人竹石師文湖州

郭昇字天錫京口人畫竹石窠木

蘇大年字昌齡號西坡真定人居揚州竹石師蘇

東坡窠木師廉宣仲

張遜字仲敏號溪雲吳郡人善畫竹作鉤勒法妙

絕當世山水學巨然則不逮竹

顧達

一名達

字周道中吳人畫山水人物并能寫

□惟志字彥功號恕齋大梁人官至集賢待制江

浙儒學提舉善墨戲

邊魯字至愚號魯生善畫墨戲花鳥

陳君佐宿州人居揚州山水師馬遠夏圭墨戲師

徽廟

李容瑾字公琰畫界畫山水師王孤雲

林士能字若拙畫山水無渾厚秀潤之氣

朱裕字敏道延陵人畫山水師李成

沈麟字秋澗杭人畫山水學郭熙兼能寫貌

鄭禧字熙之吳郡人善墨山水學董源筆法用墨

清潤可愛畫墨竹禽鳥全法趙文敏惜乎天折

王蒙字叔明吳興人趙文敏甥畫山水師巨然甚  
得用墨法秀潤可喜亦善人物

趙元字善長山東人畫山水師董源

張義上字師夔善畫山水

陳植字叔方吳郡人畫樹石甚有意趣

李士傳字仲芳薊丘人畫山水人物學李伯時尤

善摹徽廟墨戲

戴淳字厚夫錢唐人善畫山水

杜本字原父畫墨牛蒲萄甚可觀亦善山水

吳屋字從禮杭人臨摹院畫咄咄逼真

張渥字叔厚號貞期生杭人善白描人物筆法不

老無古意

王冕字元章會稽人能詩善畫墨梅萬蕊千花自



成一家凡畫成必題詩其上

吳瓘字瑩之嘉興人多藏法書名畫能作窠石墨  
梅學楊補之頗有清趣

張文樞字石隱湖州德清人幼嘗爲僧能畫山水  
學巨然亦善墨竹

李冲字用之善畫山水學李成荆浩

張遠字梅巖華亭人善畫山水人物學馬遠夏珪  
至於潛補古畫無出其右臨模亦能亂真

陳鑑如居杭州精於寫神國朝第一手也其子之  
田能世其業

修士明居上都以寫貌得名

冷起崑居京師工傳神至正間嘗寫御容稱旨  
王繹字思善杭人善寫貌尤長於小像不徒得其  
形似兼得其神氣

林伯英嘉興魏唐人工畫花鳥師樓觀

周如齋杭人畫山水學高房山

沈月溪華亭青村人以稜作爲業畫山水人物學馬遠徃徃亂真人莫能辨

邊武字伯京京兆人善墨戲花鳥

王迪簡字庭吉號叢隱越人善畫水仙

陶鉉號菊村金陵人畫山水師李成

謝佑之居都下善畫折枝傅色差厚蓋欲倣趙昌而未能升堂者

劉夢良蜀人畫梅花宗楊補之

朱邱蜀人善畫竹木

簡生蜀人善畫山水

陳立嘗畫龍眠山圖虞先生集題之

華岳善山水楊先生載詩云華岳能詩世有名學畫丹青亦疏放

潘桂金陵人宋末張翼孫壻也善寫貌

何大夫工畫人馬虞先生詩云國朝畫手何大夫親臨伯時閱馬圖

霍元鎮規模董北苑米南宮父子寫山水雲物殊有標致

王起宗善畫山水樹石

戈叔義善畫墨竹

臧良字祥卿錢唐人畫花竹翎毛師王若水

夏迪字簡伯溫州人畫山水竹石

趙天澤字鑑淵蜀人畫梅竹

張中字子正松江人畫山水師黃一峯亦能墨戲

衛九鼎字明鉉天台人畫界畫師王孤雲

徐愷字士元湖州南潯鎮人畫山水師李成

曾瑞卿號褐夫居錢唐工畫山水學范寬

張觀字可觀松江楓涇人世業稜作畫山水學馬

遠夏圭特長於模倣

趙清澗淮人工畫人物仕女

楊基字孟載蜀人居平江畫山水竹石

高克恭字彥敬號房山其先西域人後居燕京官

至刑部尚書善山水始師二米後學董源李成  
墨竹學黃華大有思致惟石噴浪灘頭水口烘  
瑣潑染作者鮮及

伯顏不花高昌世子而鮮于伯幾之甥號蒼巖官  
至江東廉訪副使工画龍

赤盞君實女真人居燕城画竹學劉自然頗有意  
趣

蕭鵬搏字圖南本契丹人父榮甫王子端之甥圖

南幼有巧思博學多能詩書畫三事皆追蹤黃  
華尤長於山水亦喜墨寫梅竹

丁野夫回紇人畫山水人物學馬遠夏圭筆法頗  
類

宋嘉禾上黨人伶優也畫人物學石恪減筆好作  
利市仙官和尚骨格態度俗工莫及亦能墨竹  
小景絕佳

宋汝志錢唐人宋景定年畫院待詔歸附後爲開

元宮道士號碧雲善畫人物山水花鳥師樓觀  
天師張與材字國梁號薇山別號廣微子封雷國  
公居信州龍虎山能大字畫竹與龍

天師張嗣成號太玄能畫龍亦嘗見其所畫廬山  
圖

天師張嗣德號太一畫墨竹禽鳥

道士方方壺居上清宮畫山水極瀟灑無塵俗氣  
道士吳霞所居龍虎山善畫龍

六一道士張彥輔多居京師善畫山水

道士趙元靖不知何許人浪游閩浙間以墨竹有  
名所至淋漓墻壁雖頗近繁重亦有可觀

道士丁清溪錢唐人工畫道釋人物師李嵩王輝  
馬麟尤善寫貌

道士王景昇杭人居開元宮善畫道釋人物學王  
輝李嵩

道士徐太虛不知何許人善畫山水

道士盧益脩天台人善畫水仙學趙子固

道士蕭月潭淮人善白描道釋人物

宗師溥光字玄暉號雪菴俗姓李氏大同人特封

昭文館大學士賜號玄悟大師善真行草書亦

善畫山水學關仝墨竹學文湖州俱成趣

頭陀溥圓字大方號如菴俗姓李氏河南人於雪

菴爲法弟書學雪菴山水墨竹俱學黃華

僧海雲墨竹學樗軒

僧妙圓墨竹頗法度

僧智浩號梅軒墨竹雖少蘊籍脫洒簡畧得自然

趣

僧道隱字仲孺號月澗俗姓李氏海鹽當湖人蘭

石學趙子固墨竹宗王翠巖

僧允才號雪岑受業嘉興石佛寺墨梅竹似于子

卿

僧時溥字君澤號雨巖華亭人居奉賢鄉接待寺

通經律作詩亦畫墨竹三梢五葉而已

僧智海居燕中喜畫墨竹學海雲禪師

僧明雪窻畫蘭柏子庭畫枯木菖蒲止可施之僧

坊不足爲文房清玩

管夫人道昇字仲姬趙文敏室贈魏國夫人能書

善畫墨竹梅蘭

劉氏不知何許人孟運判室號尚溫居士能臨古  
人字逼真喜吟小詩寫墨竹效金顯宗亦應可

觀

蔣氏汴人完顏用之室婺居以清淨自守好作墨

竹

張氏喬德玉室善寫竹

外國

日本國古倭奴國也有畫不知姓名傳寫其國風  
物山水設色甚重多用金碧然殊方異域而能  
畱意繪事亦可尚也至今倭僧多能作墨畫觀

音佛像

高昌國畫用金銀箔子及朱墨點點如雨銷洒紙  
上畫翎毛如中國花卉亦佳

夏國英宗元昊通蕃漢文字善繪畫

西蕃畫佛像多畫布上作奇形詭狀上用油油之  
高麗畫觀音像甚工其源出尉遲乙僧筆法流而  
至於織麗

圖繪寶鑑卷第五

終



