

昭徳院實紀

文久元年辛酉
八月

九十士月缺

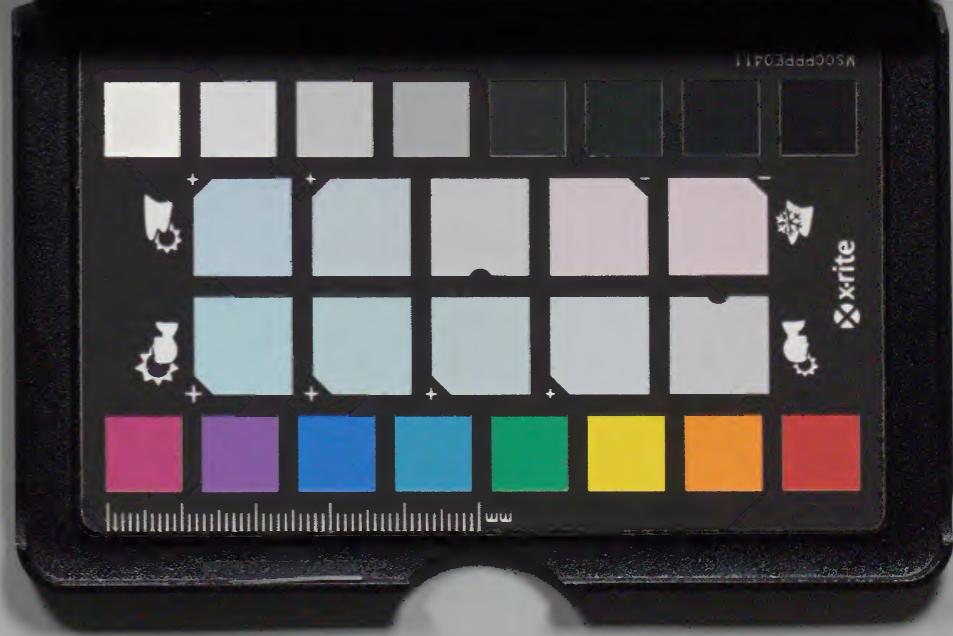
二七

				和書門
			四七〇八	
		一〇三	函	
六	七	冊	架	類

庫	文	閣	内
四九函	一三七	四七〇八	和書

内閣文庫	
番號	和 44708
冊數	67 (27)
函號	149 26

共六十七冊



文久元年八月朔日



十四

松平定信公御遺書

全書

長坂中八部

山崎定信公御遺書

松平定信公御遺書

長坂中八部



二日

海岸 兼川筋 兼外 所 歸向 為見 子 喜 意
比 子 好 亦 下 之

少 於 山 太 單 部 互 孫 類 大 和 中 子 後 之

室 生 座 法

突 生 金 五 部

根 指 枚

羊 喜 山 意 西 用 七 精 水 勤 以 子 好 亦 下 之

少 於 燒 火 間 和 泉 中 子 後 之

又 於 山 國 年 八 月 廿 四 日

三日

根 指 枚

春 坊 之 樂

田 中 西 鹿

久 子 喜 傷 忘 和 勤 以 子 好 亦 下 之

少 於 燒 火 間 和 泉 中 子 後 之

太 持 樂 堂

山 主 家 是 伏 師

於 山 西 鹿

根 指 枚

根之牧院

塗師 橋梁

杉本 美作

橋梁並
人足方西締

杉本 庄次郎

日光教以修復為由用瓦越山等石

右様自席 右京亮 十海

四日

高家末席
若按長卷子

目理 多吉部

寄公
能之部 實子 忠領

堀田 益吉

小善清江
戸田 民部 守記

石部 孝子
松平 政次郎

尾山 百重
無名 孝子 忠

于田 真之助

西之院
赤松左衛門尉組

大田番
白河軍雙書紙

山書院支
為我若校書紙
高尔河雙書紙

小善信紙
大田氏支紙
勤王帝書子

大田五郎

日松浦源氏支紙
德十郎支子總領

三橋虎之助

日山性延書紙
大田下支書紙

日根三之助

日平岡下支書紙
長五郎實子忠欣

村本調左郎

日大井支紙
大井支子忠欣

大井忠

日松浦源氏支紙
忠五郎實子忠欣

日松村沙郎

日大田氏支紙
大田氏支子

日大田常之助

日山書院支
大田氏支
金三郎實子忠領

日神保越之助

山中性組
戸川通治組

日向
奥田正行組

小十人
戸川信重組

大以美
戸川信重組

大天古子
正某園

新以美
三好山城組

小善法組
松浦源吉組
伊織崎孫組

日向
宅間朝之丞

日向
坂室孫太郎

日向
新以美

日向
長田英治部

日向
中川昌之助

大以美

日向
本多徳三郎

日向
津田越前守組

日向
西尾辰之丞

日向
松浦源吉組

日向
堀田純一郎

日向
岩瀬内記支那三郎

日向
松本常力

四代友

清公附書院
筆是見智庵

戶田民部
全五部 兼子無領

川上猪太郎

安友部十部 支記

山路金之助

岩波内記 支記

砥水新次郎

山崎人

清公附書院

阿部新次郎

松浦源五郎

宗八嫡孫 支記

横山宗象

引屋兼光 支記

右衛門守

信守古亮 中

侍座

鄭端間

吳吉部 支記

加藤大七郎

戶田民部 支記

去村又之丞

山有種方並

松浦道白支配

姪田熊太郎

能勢德之助

結城新三郎

富決長四郎

松浦道白支配

文吉郎

牧野祇太郎

栗田能之助

幸之助

栗田勇次郎

右同以之音列座同前令

侍屋同前

漆奉行

高橋清之丞

紅葉山

文昭院振

慎徳院振

御靈前山邊

少判所取扱

山助之

植村嘉之助

支配

平塚金吾郎

同取扱

同以以平漆車乃立舍和勒以乃利製成
此乃乃乃

右於以右軍於左孫類約何多乃
乃乃乃

報十夜 池田河部部

右於表乃乃乃通山幼之即先且年右乃乃
右勒以乃乃乃乃乃乃乃乃乃乃乃乃乃乃乃

加質中綱之使者

寫業乃人

右就以帳乃乃乃乃乃乃乃乃乃乃乃乃乃乃乃

五日

乃乃乃乃乃

御使平岡石見也

乃乃乃乃乃

日 日 日 日 日 日

日 松本龜六
 日 松平春嶽
 日 松平之河守
 日 友生和泉守
 日 井戸火肉丸
 日 松平石波守
 日 松平春嶽
 日 松平龜六
 日 松平春嶽

通 子
 三平

日 高木保福守
 日 松平龜六
 日 松平春嶽
 日 松平之河守
 日 友生和泉守
 日 井戸火肉丸
 日 松平石波守
 日 松平春嶽
 日 松平龜六
 日 松平春嶽

右之道 沙を之

同 同

同 同 同

同 同 同 同 同

同

同本多王統

松平相模守

同 松平相模守部

松平越前守

同 山岡十左衛門

松平左近将軍

同 伏屋七之助

松平松平

同 有馬武敏

上松平

同 佐藤

松平

同 松平

松平

同 松平

松平

同 柳生

遠江

松平

上使

松平

小十人松
講定不叙御乾後並

寫全見表
講定不叙御授方

右江 江村肯控 鄧瑞 乃 卷 方 七 子 氏

大川 江 村 肯 控
松原 傳 古 氏 門 跡

大川 江 村 肯 控
松平 伊 孫 氏 組
永 上 金 子 氏

右江 江村肯控 乃 卷 方 七 子 氏

同人 中 後 一

六日

六日

酒 升 左 邊 門 尉
卷 子

同 松 津 島

病 氣 身 弱 之 色 隱 居 江 江 村 家 督 長 和

遠 甚 子 松 津 島 上 江 村 氏 松 原 地 松 津 島 氏

儀 養 父 左 邊 門 尉 時 之 色 江 江 村 氏

松平忠清
嫡子
同興七郎
遠江守 赤松守 彰通 徳兵衛 守部督
子 松平 遠興 七郎 守部 督 松平 守部 督
列座 於 此 也

七日

六日

収之

時辰武

松平 忠清 守部 督 列

外郎 奉行 兼 帶

竹内 少 監 守

外郎 奉行 兼 帶

村 恒 法 護

津 田 近 江 守

骨抄進之山成切之
大於芙蓉間者中列座者

全三枚
内指三

卷物五

同形之...

大於石方多...

銀指一枚

箱籠...

河津之部太郎

新者拾...

箱籠...

力石傍之部

全三枚
内指三

銀指一枚

同五枚

銀指一枚

同十枚

同七枚

同形...

箱籠...

安間記之部

同襖一枚

海老原次

万宮棟四郎

同並

三田吉六

山口顯之進

加茂吉太郎

水松同席 對馬中 海 八平中
信望

支配助之孫
長能 長行 支配助 長元

梨本 強之部
松岡 德太郎

同部 三平 中

水松 躰 躰 躰 躰 躰

水松

西徒 同付

福田 作太郎

長能 長行 支配
長元 教授方

友田 文三郎

同日 三平 中

水松 大 同 太 亮 中

八日 關東 關西 關中 關北 關南

一 關東

紅葉山

還所以後為向少我姪以之家為古使志居

出於瀨陽弓楊史之前也

九日

柳原越中書

河原武
初成
河原武
河原武

右於美嘉弓先中列座也

山香雲雀
三十

上使有馬或記

松平播磨書

日水左衛門之助

立之在元孫書

日稻垣右九郎

松平多子

松平信濃書

日水左衛門

松平能後書

日原信長十郎

松平禎波書

日

日

初日

日

日

初日

山崎重信
二十

同

同

同

同

初

上使山田初是之如

并伊掃院

日阿部兵部

松平隠岐守

日永井宗之丞

松平越中守

日上野新三郎

酒井隆步院

日石田次左衛門

横田高陽所

松平吉善院

右通

十日

福念
光明寺後住

新田
大光院後住

敏林
吾導寺後住

右
江付青江白書院
經類
右
列

新田

大光院

敏林

吾導寺

悟寺伴頭

貫就

同日申候之

向後
印系印仕

少居仕軒英

出産和泉寺子月
出江 印付名控而少寺於屋極頼家手房中

少性徳書院

岩波内記

高友持津書

十一日

時辰之

以馬書派

堀 伊豆書

小善精書院

田村石見書

一四辰武

于九大奥向長局少於屋
其外少居渡中見字了如勤以少子也

右様美濃同知中列産書家手印

天璋信報

山廣安善書院

莊 本台書院

全書收り

同令書

小普傳

川侯部

銀五枚

那須部

同新

右於山左等部

傳望

小普傳

教山九下部

銀拾枚

同新

右於躑躅乃為羊書中

海

支配勘定

谷部

銀拾枚

右於同席紀

天璋院

銀七枚

高根平部

御代

小普請方役

石井 兵助

高月 九郎

大津 國清

上少納言

大津 誠五郎

根多 友

小普請方大之持

依田 五郎

根多 友

中村 五郎

中村 五郎

根多 友

同 郎

少納言 大向 出雲守

代 友

川上 猪太郎

時 友

支配所 引越 水守

右 左衛門 萬 豊前守

川目見持

川 澄 新五郎

根多 友

宮 決 福三郎

二九六頁向山所傳中火所處之部立公
相鄰山所傳也

右於野隔山系自山中出產和泉中子酒之

二九六頁

一博初太郎

村山友三郎

高橋初太郎

村田三太郎

根元友三郎

箕煇又三郎

久崎友三郎

橋本源次郎

五十尾清太郎

西村友三郎

田口友三郎

山口友三郎

何友友三郎

太田友三郎

為井友三郎

立石利彦
三浦教彦
田中善彦

同日 三浦彦彦

右様 焼火百右京亮了印

百右中封度
以留三提

松平徳助

右以使志 執事 於於 旨 福也 為也

印紋
帝世同席

誦物 岡崎

右様 貞江 氏

少後五

同人

右様 貞江 氏

十二日

根信之致

京都 江 丹波 越前 丹波 江

和宮様

中村 貞次郎

少於燒火間名羊高申 出産也

十四日

小善治延
松浦延延延延
外間方方出役

小善山濤助
外間出役
八本為子部

日向能延延延延
日向延

日向根裕延部
日向坂原假延部

安友其十部延延
其延延延延延延延

竹中延部
同人延延
延延延延延延延延

永田延部
外間出役
小延延延延

戸田民部支配

山高彌院

初瀬川内多支配
是向至吾古人調方最也

小泉久太郎

大寺王悟支配
丹國山甲岩

小豆原三三

同人支配

大久保忠馬

同人支配

坂部幸太郎

同人支配

石部信八郎

同人支配
山軍艦操練死教授方
身信出役

荒井友次郎

松浦強子支配

山本平六郎

万年作徳心

川村五十次郎

保松之助

稻葉福之助

松下藤太郎
天野三子郎
菱沼珍次郎
有方琳五郎
阿吉吉十郎
遠山瓶次郎
山内安次郎
沼田挂三郎
三間小三郎
永井忠三郎

栗 熊 次郎

宗田能登子支記

多賀多摩助
如理英三郎
田沼元五郎
松浦徳太郎
吉川一徳子
大河内孫太郎
本方勲之助
杉波徳三郎

佐野彦彦太郎
今田海彦

安友亭子齋亮

竹中善喜齋

柳原小深太

本多桂之助

藤原長房

渡邊久三郎

安友善喜齋

平丸
軍務清丸

柳法伊之助

安田常次郎

富永春四郎

天竺榮次郎

本多三三郎

松倉甚三郎

井川少次郎

岡田物置齋

坂本玄助

松本端之助

桑山 年吉
増山 勇之助
内 友 傳十郎
大久保 勘解由
貞 浩 形八十郎
秋山 三四郎
市川 國三郎
森 友 綱七郎
岩間 九郎
坂井 八太郎

尾田 五郎
中 友 生 殿
高橋 市丸
水 中 健 次郎
大久保 金三郎
青山 裕太郎
寫 兵 八郎
三宅 祐五郎
山崎 祐五郎
山田 良 形 三郎

初唐地江州支記

友心同三郎

田岡孝心

松平恒次郎

植村梅之助

小宮山又三郎

小條秋五郎

安西三郎

新井源八郎

小濱半屋心

能登熊三郎支記

高安久次郎

下谷平吉

志村捨三郎

八木孫次郎

石理翁之助

佐々藤次郎

小出鐵郎

松浦玄忠郎

石理十之丞

水野在次郎

Faint vertical text, likely bleed-through from the reverse side of the page.

寛 勘右衛門
前島 友部九郎
宮崎 磯次郎
上原 彌五郎
前田 乙五郎
大決 乙五郎
石川 崎三郎
富永 源五郎
石巻 権太郎
藏田 平一郎

大寺 三右衛門
津島 宗人
能勢 弥三郎
達和 伊三郎
小幡 次郎
友部 新太郎
友部 平左衛門
河内 田三郎
堀川 邦之助
渡邊 孝次郎

右山妻の少妻入在 行有
右於菊間先中列産豊島方中 行有
中一侍産

學問不教授方

出精仕比身正 右山妻の少妻入

出勅定吟味後
公命出領
設樂岩河部

右山妻

右山 出付首 右山 列産 同入 了別 侍産 同入

右山 出付首 出領
右山 掛之 物

蓋悉相不教授方出在

出精仕比身正 右山 大出山妻の少妻入

大出山妻
松平周後方出
控右山出領
知久 榮之 物

右山 出席 列産 同入 了別

十五日

御座間

山作事奉行
五人

禁裡附

山善清奉行

松平上野介

神奈川奉行

澁川播磨守

天璋院御座奉行

杉文江孫捕

右左

本善院様
御座人

御前

一 尚日御統裁為白御撤始如戸殿多使若

右左出 一 於大廊下禰費奉若也

全武十五

支能動支

右越生御座

京殿下 右越生御座

右於山右守 御座 源頼大和守御座 右高亮

傳座

卷御武
根与代

井上伊豫守

堀山河内守

右系勤 一 御統 病氣奉分心 傳座 右高亮

捨_二百福_一後_二孫_一傳_二書_一也

御_二白書院_一

五馬_二作_一
卷_二和_一平

卷_二和_一平

和_二紙_一一_二和_一
和_二紙_一一_二和_一

捐_二看_一

山_二能_一

松_二平_一山_二野_一也

本_二夕_一也_二落_一也

三_二宅_一傳_二書_一也

中_二年_一代

板_二念_一主_二計_一也

堀_二田_一松_二津_一也

山_二能_一

去_二彼_一山_二城_一也

愚_二田_一河_二野_一也

智_二原_一子_二波_一也

大_二原_一子_二波_一也

松_二平_一織_二部_一也

如_二聖_一國_二坊_一也

金武段
卷五

金武五
卷五

山太刀
全三枚
給三斗把
山馬標脊
全三

金武五
卷五

山太刀
全三枚
給三斗把
山馬標脊
全三

金武五
卷五

一巻一巻

家督
山礼

隱居
山礼

家督
山礼

安
信
持
波
半
愈
少
野
吉
赤
川
出
羽
吉

松
平
盛
七
郎

松
平
盛
江
吉

酒
井
左
衛
門
尉

隱居
山礼

酒
井
豊
山

家督
山礼

和
歌
院
次
郎

家督
山礼

表
高
家

日
建
多
吉
郎

位
職
山礼

藤
倉

光
明
寺

新
田

大
光
院

一乘下

〃

〃

〃

銀下

銀下

〃 〃 〃 〃 〃 〃

院家礼

東叡山
御宮別當

淨林院

東叡山

唯藏院

任藏
御禮

善寺

住目
御礼

清淨石院

松平
御禮

高石寺

堀部

酒井
御禮

松平勘部

酒井權七部

石原重忠部

紅岡助九部

石原
御禮

下宮重忠部

内友重忠部

天保寺

全武
時被武

全武
時被武

入印之節 所通掛 所見 院 務 司

初目見
又元也

小田 英之助

長崎 寺 氏 配 調 役

永持 亨 次郎

京都 氏 氏 氏 氏

英 涉 次 七 郎 忠 心

河 野 氏 氏 氏 氏
河 野 氏 氏 氏 氏
河 野 氏 氏 氏 氏

山 務 司 氏

本 所 務 司 氏

經 目 氏 氏

本 所 務 司 氏

初 目 氏 氏

調 目 氏 氏

松 村 泰 八 郎

山 務 司 氏

大 坂 眞 三 郎 氏

小 田 又 次 郎

十六日

同日

系田好吉

神奈川表立人

石久次徳節

同日

神保伯春

小倉九郎

合五枚

中板

羽織

京都 長崎 江戸 大阪 兵庫 京都

御目見 江戸

右に 江戸 京都 大阪 兵庫 京都

元年 京都 江戸

合五枚

神奈川表立人

同日

松平 京都 江戸

全之段
寸後三

長崎表立倉田用お勤以存与也

右於同席列座同前向人令座(侍坐同前)

天璋院指中座流直

銀三十枚宛

西尾步五郎
高木繁太郎
松本新次郎

京都下長紙以之存也

右於燒火之旨如多事年中如座表立倉田用

西目付

小倉九八郎

西目付

松本控助
菱理一郎
柳原常五郎
横山為次郎
望月為次郎
大塚久次郎

西目付

永井 孫次
河伏 徳太郎

全核専宛

同前 三行也

根武彦宛

出崎表之屋山利長初以之也

右控目席 右亮 中役之

封廻状

五山 五帖

儒者

佐友新九郎

勤御子忠意少何 敬 在子山曾少役
即免小普請入也 行有

右控目席和泉曾完 同入子役之

山書付

和宮振山小向 尚十月廿九日之 才留江
控目席以役向之 可也是也

十七日

五山 留与岳
河合 庶在德心

右亮 表子 形通 山役

付後之

河内
縁瀬
侍座

浪七校?

京

四板

藤田

菅

福垣

右

皇武校

福田

四板

吉川

侍座

勅使
殿上人
小川
掛
藤

出羽
海
清

代り
堀 小 舟 尾
松 重 舟 船 長

尚十月余向一節之氣流少地老人以

江野

右於多禮百先申列座者多也

十八日

必友
所見是也

山 勘 定
誘之不易後
高 子 孫 部

右 江 野 青 山 出 身 於 是 孫 頼 部 申 列 座 同 人

申 渡 之

十九日

正五心
高家見四

高家
出羽書卷子

土波源六郎

右
申渡之

西九山目分

湖川主殿

大國能登与
誓詞書元为見
在石隱市
承卷字抄
於此
下
是茶
一
成
用
意
也

右
申渡之

亦日

正後之

田安殿家元

河内建通江

久之
骨
抄
本
部
比
等
也

右於其表之曾知中列産豊前中隊之

全七段
可被之 職

西勘定寺坊

酒井 隆徳

京都一江以般三付也一江序三三

河目見之江江徳子一入者名

河意

右於日席列坐向東向人令仰

支配勘定

田中 半次郎

根七段

大坂表江江越廻方之儀音好水部江

与也

右於斷 踏者能得也中向一山堂寺傳聖

御府向

山奏若虫

永井 弘吉

松平 左衛門尉

内友 為春

永見 健次郎

之上 傳吉

以先色
松榮全之通政

同日
太田 運之助

西九山目付

山目付

大内後

松平治三郎跡

山徒頭
権田儀中書後

山目付

山徒頭
大久保權十郎跡

山徒頭

大久保權十郎

山徒頭

井上源三郎

中奥山書

内藤勘十郎

山徒頭
奥山書

妻木田宮

同
外國奉行支配調役

堀原重太郎

右記

御前江

江

全武校

學官不_レ以_レ出教授方_レ有_レ以_レ分_レ也

右記山徒頭松平治三郎跡

中侍座

南十月松平治三郎
文昭院松平重忠
山徒頭松平重忠

松平重忠

山徒頭
内藤勘十郎
學官不_レ教授方_レ後

新井忠次郎

右於

御氣 仰付之

廿一日

張七枚

傳通院 所盡殿 之 外 以 所 渡 者 以 在 是 數 年

漆 高 揚 清 之 意

山 本 在 朝 山 寺 也

日 々

日 以 漆 事 以 主 倉 山 本 在 朝 山 寺 也

右 於 山 本 寺 在 經 教 地 何 寺 山 本 出 雲 書

傳 產

山 本 寺 在 經 教 地

山 本 寺 在 經 教 地 加 藤 傳 產 也

山 本 寺 在 經 教 地 傳 產

和宮振下向山本丸經當地下本勤首以
修等

治能侍候書

和宮振下向山本丸經

大從美嘉同知中列座書書書書

天璋院執事人

東條紅後書

和宮振下向山本丸經
所免於當地也

經組少用之本勤首以
江村山

大從山本丸經列座
自到因人中
和宮振中侍座

山使書

和田侍候書

小出書書

和宮振下向山本丸經
送中本勤首以

寺江江村

大從同席列座同書
因人中
侍座同書

外國奉行
神志川書

松平石見書

為所使佛業無莫吉利國之為國
上皇為之百一教司意以

少於其書列在國同白人令成

亦二日

時辰^のつ

大草太部在唐門
正見海太部
林 仔太部

心德平次部

支配所、檢見系越川身也
少於斷隔同考考也了及之

亦四日

竹座百

外國奉行

竹本集人正

山部三少侍

穿合

是田備中守

大經

御前江 仁守

松平和泉守

南五月廿八日 松平高直 奉 御 爲 英 善 利 人 格 衆
徒 黨 如 故 以 此 爲 記 以 此 爲 記 以 此 爲 記
斗 方 以 此 爲 記 爲 了 斗 方 以 此 爲 記 爲 了 斗 方

之事 二日 思 念 山 部 三 少 侍

所 意 以

右 院 所 白 書 院 孫 殿 初 中 列 座 豐 前 寺 中 殿 之

時 辰 十
以 程

松 平 時 之 助

同日 之 節 日 亦 不 在 法 律 部 中 亦 不 在 法 律 部
右 院 所 白 書 院 孫 殿 初 中 列 座 豐 前 寺 中 殿 之
斗 方 以 此 爲 記 爲 了 斗 方 以 此 爲 記 爲 了 斗 方
以 此 爲 記 爲 了 斗 方 以 此 爲 記 爲 了 斗 方

右記日序列在日人手中

大田

事務用吉理
外國用吉理

長

兵庫

全長
時被武

五月廿八日相高輪在福寺英吉利人議定
徒黨社妨友心志之少為子進在出
指押被有知以事也

右記鄭陽之官為事也

小普傳組

物産野江内直

大長 指 和

大業之指之記

漆津 指 和

新少直

三好之直組
漢之伊直組

江理 直 去

同日之節 早進之直 今直 指 和 和

以直之也

右記日序列 日人手中

全武技
四技武

小十人
明末公家舊組
法井撫之助

同部之節 早達子孫也 故至今公家御川等

少少 一 少修之証也 五人持持一五年

少少

产田民部支配
於免治部支配

今井若十郎

同部之節 早達子孫也 故至今公家御川等

全武技
四技武

少少 一 少修之証也 五人持持一五年

少少 一 少修之証也 五人持持一五年

少少

同部之節

本多幸七郎

少少 一 少修之証也 五人持持一五年

中山主名

同部之節
早達子孫也 故至今公家御川等

同

同

日

日

日

口作事下奉行
鳥之部要領

以條請軍之助

皇田監造支記
勅在傳の卷子

所記請之助

同
振込部忠領

張記請之助

同部之部
平運兵出
自合波し
在御之助

大松日序日人子郎

相浦強正支配

江原健治部

大草直務支配

本多直之助

那倉國太郎

大決平三郎

皇田物屋支記
傷助忠領

神記響太郎

根指取記

同部之部
平運兵出
在御之助

右様日席日人

戸田氏部支配

根七枚

森川為部

同様の部、長恩寺に於て法座少延、大座
形及子連、欠付者、折山、折山

右様日席日人

小十人

戸田氏部支配

天野岩部

全三枚
叶一枚

印の部、子連、長出、自、公、改、根、藉、一、内

組伏、討、留、在、筋、以、三、有、也、不、修、之、決、定、以
此、在、出、小、十、人、組、以、少、多、入、也、江、野、百、傳
指、人、持、持、以、之、の、玉、出、存、中、少、多、持、方、丈
持、持、以、也

右様日席日人

初彦野河内守支配

堀越 浦助

根三枚

正作事奉行

起十部

内田 源次部

根探枝

安友共中節組

大塚九代藩

根三枝

松浦淳信組

本野田太刀五郎

日家

栗田能登守組

石崎 悠治郎

清水 稔彦

初廣地江内守組

岡根 隆之助

大島主膳組

松平 金吾

因取之節 五年万歩行 履骨行以 歩之

右取回序 歩馬 歩之 履之

能勢悠之助組
亥之御婢

中 尾 祐 長 郎

全之孫兩

同節之節 子進 子出 跡 自 公 持 別 出 御 以

三 寸 以 以 公 履 之 迹 迹 以 少 持 持 方 或 人

持持 一 生 之 内 以 以

右 持 持 大 同 右 持 持 一 履 之

能勢進之助
高友信十郎
大林方之部

松浦源正組
松原源正組
松原源正組

小先子
本多左衛門
志村孝之助
日
日
日

右此日席日人可取之

全武投
少投武

全武投
少投二

全武投
少投武

同以子可取之

能勢進之助

高友信十郎

松浦源正組

松原源正組

小先子
本多左衛門

志村孝之助

田中源正組

田中源正

松平榮次郎

村松佐中右衛門

正木松平部

長岡勘監支配

小條甚忠部

右於燒更間日人可段之

全或段
叶後武

村松支中書記
虎三如伯受

安友 源治部

曾我差段書記
源次牙

柘植 孫吉

日

同於... 取斗方... 別位... 持方... 持宛一生

之內... 之

右於日席日人可段之

根二孫教

岩瀬内記
左一節石外

能勢 根部

奥田少野書記
又助三男

久須美 兼三節

高友 摺津書記
根了節次男

神谷 音五郎

日

日

甲以... 之

右於日席日人會

浪指校

同

同

右於日席日人會

岩波の記組

主殿才

岡井隆助

高友橋津吉組

権一舟才

三間万壽之助

大久保重隆の組

源三郎才

吉原由次郎

同人之男

吉原由次郎

高井多助の組

六郎才

石川熊之助

曾我義隆の組

音之助才

若橋源之助

岡田物監支配

於太才

青山角之助

同断

右於日席日人會

福七枚

松浦運守支配
澁川市
多心 合人

同部之品長卷書之形法
及取子孫必付骨形以之形也

右於同席日人等

松平和泉守

松平 助左衛門

時被武

同部之品因場也本國首形以之形也

右於同席日人等

松平時之備察

津田六右衛門

時被武

同部之品子孫之形也本國首形以之形也

唐川之形也

右於同席日人等

石川 次助

上原 流之助

福七枚 宛

若波 細之助
川邊 助七郎

同以之... 報務考
内村 五振 群 在 御山... 乃... 之

右 於 日 席 日 人 了 後 之

報 七 夜 門

中村 逸平
石川 推之丞
山崎 意助
宮 決 竹 苑

揆 地 考 之 部
堀 末 太 郎
内 田 米 吉
村 石 根 平

報 七 夜 門

同以之... 報 七 夜 門

右 於 日 席 日 人 了 後 之

寺社 在 形
青山 大 招 亮

大目 村
山 上 丹 波 考

報 七 夜 門

報 七 夜 門

時後式

同日

卷物五

大國和七部初集也休此集後抄

右於其集百卷中列座卷物五

令式收

町奉行

黒川儀中書

酒井陽波書

神保伯春書

小侯稻太郎

同日

右於山左學館在孫頼列座同日

評定之御役

吉田昇太郎

長友

高木源六郎

寺社奉行吟味御調役

坂島辰五郎

評定之御役

淺野沙部

榎井久太郎

同或後

同日

同或後

同或後

和...

日向...

右様日席紀伊...

山崎之
孫吉之右方

森 次郎七

西徒目付

松 重 隆 和

淡 井 七 三 郎

和 家 清 隆 盛

小 山 代 助

根様...

日向...

日向...

日向...

水 本 龍 太郎

久 保 田 介 之 助

右様...

町...

山崎...

仁 次 八 右 衛 門

申 村 文 藏

全...

伊達万太郎

同以有以此情中 按前昔以以有之

右松捨之自能何事 源之

大僧正 智恩院

右之 仁科有松白書院 孤頼中列位

豐前守中殿之

御座有

書令 是田安房書

少部之冷味後

外國奉行

右松

行前江 仁科之

宗姓取

竹本集人正

西側元

伊豆吉養子 持内 洗之和

右松真在属

中真山少姓

山少姓

大久保何好書 池田元之和

尚十月於僧上寄

文昭院採百五十四世息以法了不抄

子身以本以付

右院出長一區不為行板倉主抄

月以子身勸進正以付

右院芝蔭間起申列座出對寺

以勸定

全武收

田口福

泉涌寺法華令以善傳以修獲以用

在勸以之也抄

根七枚

同人

甲修院以新殿讀經不以為建美附屬以道

具執以新調以和五勸以也抄

右院右大寺初屋為願紀信事以

傳產

日

支配
新井又一

泉涌寺法堂社令以修慶寺外山保院山形
讀經所山再建 義附屬山道定院山形
山用江戸巻高 長坂山形山形
右院郷端山形山形山形山形

亦七日

大目付江相達山書付

中山道 蕨宿浦和 大宮上尾 桶川 鴻巣
小田井岩村田 寄良井 蕨原 意井松
是宿園 窮人馬賃 被割指 在道
丁橋取方山

中山道

蕨宿

浦和宿

大宮宿

去ん夜七月上旬 高石山形
中山道 寄良井 人馬賃 被割指

四刻所中付止少如於又
而石七月半定之月
中五午之旨四刻五下所

上尾家
桶川家
小田井家
岩村因家
大島井家
荻原家

廿八日

右刻所中付止少如於又

内後之
西作奉行
松平之野原

神田上水井之此地埋没之
右勤川之好少

右於美嘉之旨為甲列座能何多也

銀十枚

山寺寺坊
山寺諸方寺坊
清和之家書

和宮孫附
列座日人ノ渡之

和宮孫附

送妻

芝山守貞部
伴理仁彦部
田中金徳部
向井勘助
兒島徳部

三升理彦
川窪直五部
佐友彦五部
石久決彦部
森田榮次部
高孫友次部
成下島太郎
原田秩三郎
溝口彦三郎

同五

中山儀之儀

同四用部屋出役

高橋中屋

右記 御所前控燒火間 長年寺中出座

和泉 寺中一箇之

上使中少少儀也

和泉寺

銀三拾枚
巻物二十

右記 御所前控燒火間

御所前

天孫院振司用人

和泉寺

和泉振
司用人

右記

御所前

大目付
同四付 和泉寺出付

日光寺中 寺住持用高寺司人可實

後刻頃在通一諸音中後

去年八月分南角七月迄
中五年一官人馬賀後致公
四刻五刻中分刻五刻又南
西八月分生寅七月迄中五年
一官光道通四刻五刻

日光道中

子位宿

右刻頃被中波山官下河之意山右
向山右左右觸山

大目竹 山目竹 山目竹

本嘉院據九月中旬元
即外移下他者正 山目竹 山目竹

亦九日

高家

横瀬山城

和氣通也 願在唐佐才 大敏安部依
左之唐佐 養子也 此也

大旋美苑百死中 列產豐氣 考也

大乃日

以先死者兼帶
講安所地術所死後

田付五計

願通大 大乃日 得也 考也 戶川 願也 依
養子也 此也

以同付

京極能養也

和氣通大 員乃山城 考也 戶川 願也 依
養子也 此也

大旋美苑 百死中 列產 豐氣 考也
和氣通也

以徒既
保京平部

和氣通也 大乃日 得也 考也 戶川 願也 依
養子也 此也

是心以發諸向為重於厚以統其

斗

斗通 斗

[Faint bleed-through text from the reverse side of the page]

