

# 大猗盛典

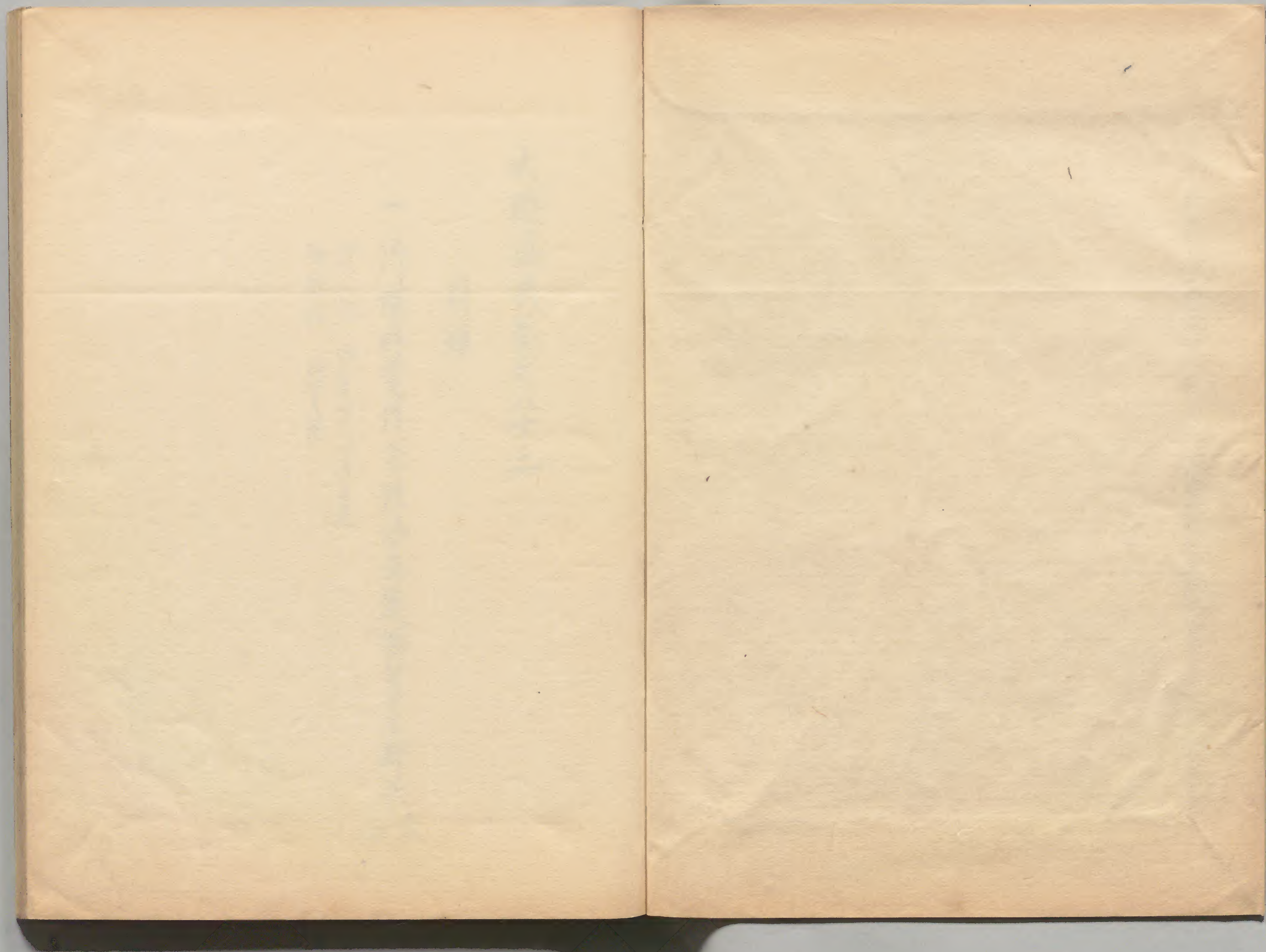
八十二

和書門		
二七八八二	八五	一九九
號	函	冊

內閣文庫	和書
二七八八二	一九九
號	冊
五	架

內閣文庫	
番號	和 27882
冊數	199 ( 84 )
函號	153 225





大將盛典卷之八十二

目錄

一 淨場出普請并法成元建物等之部去

及之内 出普請并法成元建  
物總括 出普請

淺草文庫



大猷盛典卷之八十二

清陽山著法華法元建物等之部云

○嘉永元戊申年二月廿日掛法勘定之横山庄之節  
より出役永井良之助に違有之

朱書

申二月十九日辰越

法勘定中村元

法島見組氏

小令系法藤村三片取扱方心得列紙之返呈向

相向之處書面之通可相向者莫向此場掛  
中子之口為此心均此達中口充書面之內此  
支配向此引接之相成之應之此口支之儀之  
無之此且時節之此引接之儀之此儀之  
此引接中可挽之否取知此度此此此  
此合此以上

二月

後及此去情  
田口小右邊

此麻村之付取扱方東向之書付

後及此去情

田口小右邊

小金原此麻村此沙法付取扱方何之

一此前取立切之此高日踏留之勢子立并  
勢子通取勢子乃築立之所田場水為  
場取冊之不取調勢子内古之切拂之取  
此其此扱方之實改及之此扱合之

免極古勘定而向引渡申式

朱書

古今條之免寛政度之申共此取方

之免免極郡代方之引渡申之在古申

切拂之古前年冬迄之皆出申申

但寛政度牧場内之免寛初之例

之野馬方之申之申之續之番郡代

方之申一式引渡之申成申事

一此細張場不指申限申立 申成之取

張方之儀之申之申方之申方之場申引渡

申之申之申之切者成申力申出申事

朱書

古寛政度書而申通免極場申引渡申

一此立場申限申之申申並置申之申

一此番方此不申抗申並騎馬法向立切

申抗建方

一立切之踏申之番申抗細見建之七一武

一並騎馬系掛申

古古水鳥見子限取振可中武

朱書

古寬政方水鳥見子限取振中武

一四本松

古古勘定取向之而植方取振之候与取付可

中武

朱書

古寬政方立切場之候之取付其郡代方

之而植付有之取事

一河巡見道去振取切振可 河立場立

子三百五拾百之度幅去百上六前ヶ所

古勘定取向之河取可中武

朱書

古寬政方書面之通取振中武

一古河取用月福見取見分并松共取村之

節取掛人取老竹木繩等取出之候取

取之取勘定取向取取取中候取取取取

可中取鳥見子限取場取取取取取取

候取取取取取取取取取取取取

朱書

右寛政序書面一通五枚申付

右一通寛政序書面五枚合上以上五枚方書面

一通右序書中表奉伺々於淺儀之進

伺々格可付以上

後友共之據

二月

田口小右衛門

右原村掛

水鳥見

○申二月廿二日發在廣河林系河邊之右邊

水鳥見方之合之紙取調申上右書付

築山茂左衛門

青山禄平

神友嘉之丞

小倉京右藤村右沙佐三付水鳥見方之

紙向合之紙取調申上右書付

一水前兼立切之右南日潜留之紙取調申上并

勢子通紙勢子乃築立之右田場之右邊



場而算之元元調變子内七子切掛之所

一 四半松植付之所

一 河巡見乃去捨百切捨之 河立場迄

子三百六拾百之千又幅去百上六刈之元

右中寛政改度之振合二付元合裁の通法

為見立之元松松井にお達百支之燈無

此座の

一 此場向千外此場元り見分目端見並

此島見立村之節百掛り人足老竹本繩等

入用之節場所之共いて出役子附子代共

此島見立中後為百出度之元合越の

報七寛政改度之振合之元入用之元立の

報書留お見の上之此度七同根お心為

竹本繩等終之此之場所之元いて地元

村方之元買上之元計可中之元此品之元

元元りなる元不有合品七可有之元者

對しん品々前度會合有しん根古換授  
此産根仕度及在存

古十此多見組既合之因私共元根  
廣之員支有無中上之根此達三付元調  
處書面之通此産之儀之此既中上以上

築山茂在馬

青山孫平

新茂志云情

申  
二月

○申七月此道筋于亦先達而此向見分相候  
箇下之此普請月端見之儀之付此月有方  
會合之儀此代友築山茂在馬之青山孫平新茂  
志云情之此勘定奉行中三書付之因

一此新場之儀此島見方之而更之繩結  
有之中之牧圍古之切抜并候埋立  
清立場地不元結此場不向惣辨小笹  
茨等刈拂木株候採騎射場四本松

植竹方其寛政及郡代方等引後仕者  
廣之之於進之由多見方々抄合有之  
續

一 寛政及河原坂村地内之由及具是處場  
先建之執之書留者之由及之由同有  
方々書留相見不中之由於進之由調愈

合有之由續

抄見之由同有方々存案之由及之由同有  
出後之由及之由同有之由及之由同有

の文末、

見申

○ 申九月甲辰夜在場乃手附於本隣次第の上理芳  
之助之由出

小令理序場内之由普信目福見之由  
二付由場掛之由愈合之由中上之由書付

築山後在場

青山源平

秋友志之由

小金班 淨立場築足并此場内地切按地  
平均等此著法之改理等移留此漸地所更  
先以上相仕三改之此在公本又物留延引跡  
此著法之改水之相成公与上進之能日安氣  
強子改等相之要公与有之人是并之働  
自在上不均仕立方抄之五並此与支之裡七  
難計心配仕公成夫今手經以一一地所  
引渡公机尾馮主及取上此與合之改八月

初旬中上蓋不然而平之主及取方之与種馬並乃  
此著法之改用積无調公与之實改更之是合  
格亦改之用相高上之上不列之者无扱公改  
二付仕志无然公与七抄无中自公及式二付此勘定  
不之与法无扱有之公机改度与同月下旬與合  
越公改改達二付此著法改改公与是目福見此  
作付公与可有之与程文中上未改公与是每  
此在公与均并之改子 而改改改改改改改改

作書の上へ候へば、心痛仕り、  
此書又々勿論、及、  
無此病、  
市場内、  
此後、  
十上、

九月<sup>申</sup>

梁山、  
青山、

○申九月十日、  
此鳥見方、

秋友、

寛政、  
先、  
写、  
分、  
た、

一 騎馬乃步行乃橋等并始回除矢來  
 此先手此後炮方後炮掛ヶ等寛政及之  
 通此五扱と必中此且此道此編  
 中渡之此此場因と有之此此鳥是方  
 七お觸る執之此此此此此此此此  
 幣子立亦之此此五扱と不致有  
 沖城とと遠る此此及之此此此此此  
 方ととお觸不中心此此此此此此此

高此端り筋と觸方此此此此此此此  
 一 此場振人足之此此此此此此此此  
 次身此遠可中心此此此此此此此  
 一 此獲徑り人足之此此此此此此此此  
 七ノ手此大藥確此此一方之儀其寛政  
 方之通之此此此此此此此此  
 一 此網重不之此寛政及之通之此此此  
 此五扱出亦之此此此此此此此此

一陽而茶所之候之進而此達下中心為之  
此産也

右之通お必为中  
序成之節此道筋  
此緯り筋方之儀其此向高此元根之  
為心得之伴下之根此度此度及此換換  
以上

九月

後茂興之傍  
田口小右衛門

築山茂在傍根

後茂興之傍

青山源平根

田口小右衛門

秋茂赤之傍根

先達而之此也此書留字列紙此掛合去之通  
君上中

九月十三日

○申九月十三日横山庄之節此役此井良之助  
写本東几

小札  
三膳殿

小令京出場振込之兼人足之候之付

中上之奉伺之書付

後兼之書付

田口小右衛門

此廉形之付小令京出場所振込之御用之候  
之直候之御用之候之御用之候之御用之候  
お札之奉之冬島出場所振込之御用之候之御用之候

漸直候之御用之候之御用之候之御用之候  
御用之候之御用之候之御用之候之御用之候  
心付可申候

一 長月出場所振込之御用之候之御用之候  
長月出場所振込之御用之候之御用之候  
御用之候之御用之候之御用之候之御用之候  
御用之候之御用之候之御用之候之御用之候  
御用之候之御用之候之御用之候之御用之候  
御用之候之御用之候之御用之候之御用之候  
御用之候之御用之候之御用之候之御用之候  
御用之候之御用之候之御用之候之御用之候







依（以）法中（上）古以上

申  
十二月朔日

青山録平（代）

秋葉金次郎（平）

并書

古横山庄之市（達）

郡代方尚書

○以上以普濟并此元建物綜括

○赤元元戊申年九月十六日横山庄之市（上）後（為）  
手所（元）并（良）助（法）元（寫）其（同）十八日（同）人（上）取（返）

川嶋文右衛門（友）

（代）鳥見（組）氏

此引合（一）元

一 淨立場地所（古）方（以）普濟築立高（廿）五（尺）  
仁格（一）事

一 牧場圍（古）切（按）之（下）間（敷）等（一）事

一 同（方）地（理）立（突）際（之）下（一）百（敷）等（一）事

一 淨場内小笹茨（芝）草（等）刈（拂）木（株）堀

採（突）際（場）下（一）事

一 騎射場四（本）松（之）廿（植）付（場）下（等）一（事）

但 淨成前（附）言（見）計（植）付（下）中（長）

之事

一 市立場上四角竹束也隠通り小松植付  
之事

但松寸尺木敷植付方半の之事

古庵之内土方出普請儀之儀之進之程  
日空之氣烈炎雪柔之耐長之玉りく向之仕  
立方掛元並出尺丈之勿論自然出用也  
尺等下中土方出場不抜出治定之否次第

出尺丈等しくハ、尾羽之主及尺ハ、愈合之上  
時馬物替ハ、前出普請使用目論見之程  
ハ、一、度々愈り出代友中、立之儀也有  
ハ、出尺治定之否取知沙、尺丈前條ハ、  
ハ、麻見候儀也、先例ハ、進之ハ、中、  
扱ハ、式、五建場、取等、ハ、お分り、兼、  
土方、ハ、付、ハ、出普請、お洩、ハ、出、  
有、ハ、候、ハ、一、度、仕、候、ハ、儀、  
ハ、巨、細、ハ、

後書面は片紙可有之式又之月福見之  
 節出出役之上場而之六丁出合可相成  
 式之事

下分札

一 書面 清立場、後此方之有形、通之  
 扱不之銘下控充 清立場 此方之方中辰  
 紀伊殿由五卿方出存見不新規築是之書  
 之事

一 牧場園古之切抜箇不之敷之事

一 加之柄埋立実豊ノ箇不之敷之事

一 清場内小毎茨草等刈拂木株採之事  
 右四層ノ分ノ葉向ノ傍ノ儀也有之是計之  
 場不之産々ニ付書面ニ之強及之書々ノ百於場不之

談合可成之

一 清立場四岸松ノ儀當時之存跡リ存之百之本  
 植有之儀、而寛政度之高廿式丈修之松植有之  
 致之有之、以是當時跡存之松大本、お成之百  
 古之准一見計植付可成於於場不之談合  
 可中之

但植有當時ノ儀也 清成前百然リ植  
 付有之、松付も不之百當年中植付  
 有之、方下於之風南強場不之付抵抗い、之  
 以、此為之先拂之事

一 清立場上四方竹也、際通小松植付ノ儀、葉白  
 葉、抄之、此方書面等ノ、以是、寛政度、植付有  
 之、此書面有之、以、此植付有之、方下於存  
 一 産見、後之、書面、相見不中之、於又、葉向、上七  
 取合、上進、之、談合、可成之

一 清巡見、乃平均場不、兼、此、前、夜、立、切、内、田、場、惣、子





舟友嘉玄傍

○申十月廿三日横山庄之昂之達祿平方

出役秋葉金次郎写取来几

比勘定取

比鳥見組取

小令系四本松植是么之本先達而 津三場

七年内之而見立本付置有月植有方之儀

之此於合次亦出取計可記成么列候松植

引渡中百愛么若相知事么候么有么么以理  
馬方心乃居么有出候合可記存么以候出氣合

中么以上

渡友嘉玄傍

十月

田口小右衛門

○申十月廿七日

比鳥見組取

比藤村取

比代友



小金野 津立場此所備并六百九拾百堤  
切撥此普請為仕立此普請役并子附子  
代共廿廿七日召立中々為此心持此所備連  
中々

十月廿七日

○申十月廿八日貞濃部七去場、後右邊門出役  
永井良之助と相渡

此勘定之取

此島見組取

小金野麻村之節 津立場右右之萱植  
長延三百五拾百程出来仕平々古萱實寛政  
之度々系内言高為刈元々均共此方之儀々  
六百九拾百五拾百古々上々七萱生立相見  
々々々古々五萱々古々古々古々古々古々古々  
引渡々相成々板仕及左々均々別段人足  
等々可相愈儀二付々々順々勘定之所々

此處合此種の根付及此後中上以上

十月

此處特掛  
此鳥見

○申十一月二日發在邊門手附永井良之助荒

英濃郡七去傍に出

此場内古手上一生立音堂此多見方

引渡方之候古達之候立調中上

書付

築山茂在馬

青山源平

新友嘉之持

小倉津鹿將之節 淨立場尤右の萱

垣長延三百六拾万石出素々平右堂寛政

度十一年内より為前迄の場大此序の候

六百九拾万石拂上七十年上七堂生立相基

万石古手元當の節前迄の候此鳥見方

引渡有候候此後及古組既中上立候

水達之執取知信前古古之候以節九掛  
方元數り候積之付右萱苜元治事見是  
引渡候可仕候儀之此候申上上以上

築山茂左衛門

青山録平

秋茂志左衛門

十一月

○申十一月十日亥九日十四日換抄付しし一回口

小古清門宅に返達

水代友流

水島見經殿

小令清初場 清巡見道末元調殘有

この百六十九拾百古元元前一出末候事

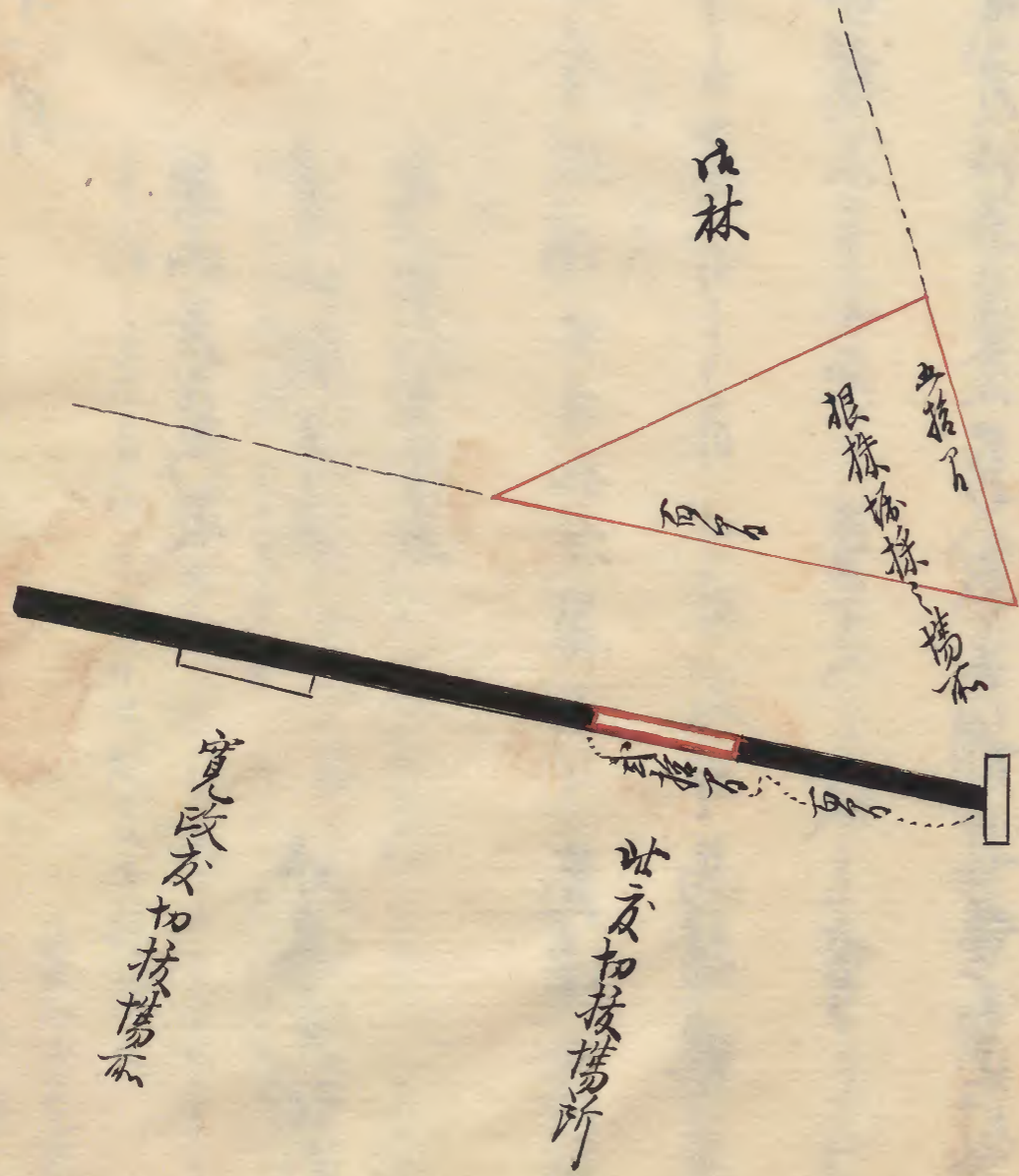
程又為元調所島見方在裁候旨 清巡見

道振所元數り以前水通達有候程抄度

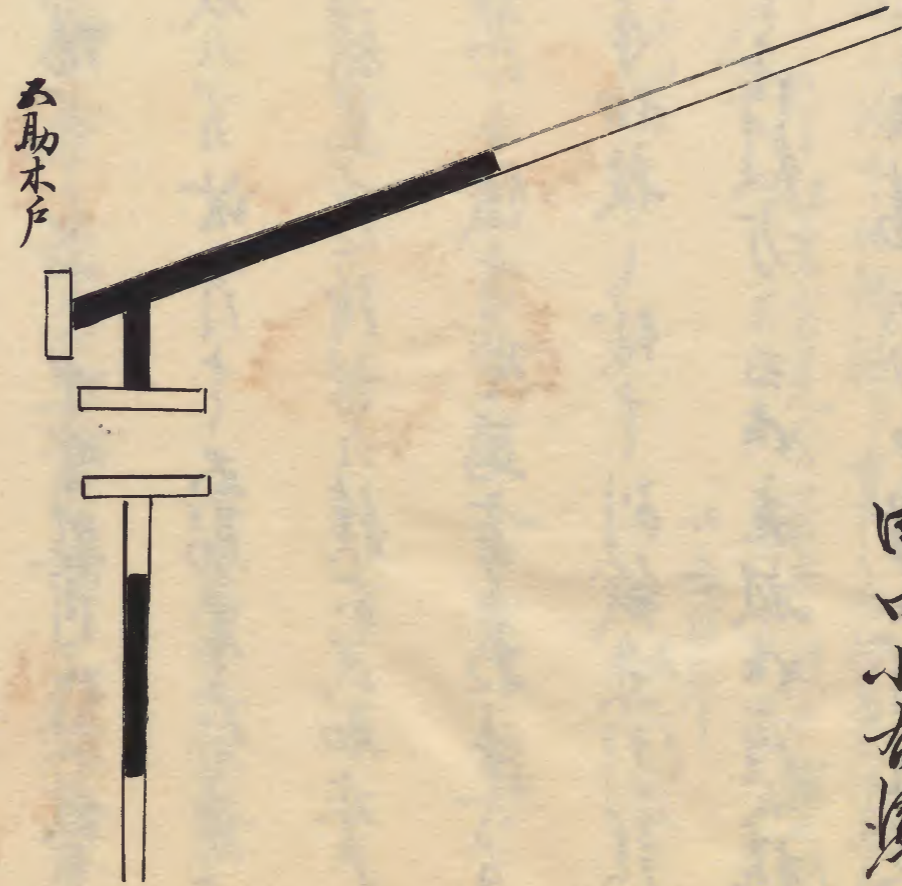
此後及水達候以上

十一月





十月



○申十月

築山茂左衛門

青山録平反

新友嘉右衛門

法島見組頭

小令牧場古手切後箇不為先達而此後  
中令廣右之介中野牧野馬捕惣平  
切後不中令而中令廣右之儀七有之  
此後古手見在裁五調於場不出役

者に切後箇不後令不致の百古に後古達至  
下迄下迄以上

十一月

後友嘉右衛門

田口小右衛門

下札

此書面は親政承知の場不出役の者に下り達旨且  
此列紙に作裁の休泊人足福の儀并政府の旨先  
觸等並福の旨足支の旨の別帳に附の者  
旨等不及後致承知の旨の通の旨足支の旨の旨  
子附の者旨出不中令此後及出後抄の旨

十一月十九日

築山茂左衛門  
青山録平

新友嘉之傳

○申十一月廿日六月廿方達之旨之白横山庄之節  
後古屋の事附於本麟次郎にお渡

- 一此方小金古場内之溜井盛之有之也
- 一騎馬道筋之田畑之場不有之也
- 一南是小屋場より中ノ牧古場と之繪  
是東西兼騎馬道歩行道等也想入也  
是方裁有之根致一及之事

兼書

古書有之此下之札いしし十二月廿三日

横山庄之節にお渡

下之札

古書面古場内溜井箇所

日暮村

字島井戸谷

一溜井寺之所

同所

一同寺之所

字舞臺

一同寺之所

紙袋村

字兼天池

一同寺之所

粟野村

字柳伏

一 同 寺 之 下

字入房

一 同 寺 之 下

串崎新田

字串崎

一 同 寺 之 下

字柳村

字洲渡

一 同 寺 之 下

八ヶ所

一 騎馬乃者之田埋之場不存之

一 南忌小屋場之中野牧古場之ニ後景面出

中々

古し通及出接様

十月

庄原村  
比代友

○申十二月廿日美濃郡七ヶ橋之庄出

日美村

字鳥井戸谷

一 溜井 寺 之 下

目所

一 同 寺 之 下

字之平目柵

一 同 寺 之 下

淨土場

半町餘

目

四町半餘

目

五町餘

下札

本文之平目柵溜井之儀為十月中自方之溜井  
之箇所洞令之疑此連之平字年産之認其出之  
古之書換之平目柵之唱之方其儀



古三ヶ所古山南日立切場内之也

紙巻村

字赤天池

一 同 寺ヶ所

日

括八ヶ所

幸崎新田

字幸崎

一 同 寺ヶ所

日

括寺ヶ所

粟野村

字柳沃

一 同 寺ヶ所

日

括寺ヶ所

字入乃

一 同 寺ヶ所

日

武括寺ヶ所

高柳村

字馬渡

一 同 寺ヶ所

日

寺里寺ヶ所

古五ヶ所古山南日立切場内之也

ノ 溜井八ヶ所

古里敷元調公處書面之通水産以上

築山後左邊

寺山後平

秋後加云傍

十二月

申

郡代方  
留書

○嘉永二己酉年一月十一日  
貞澄部七念係達  
湫之昂一子附友田貴孫清元來

石河古修書及

松平河内守及

竹田伊豆守

小令中野下郡友牧野馬總別去方野上進  
梅久二舟來上十音支配向止上中野牧所引後  
下中令召同日朝四時探曉西井字又助本屋

右清元一者可成成法員出之依之此後也達

中令

西  
正月

○正月十日  
貞澄部七念係達湫之昂一子附  
友田貴孫清元來寫元

此勘定所

此島見組取

小令中野下郡友牧野馬總別去方野上進

不成丈村役人員之旨元猶實之老方良文  
廣而已府上相意之是後可於下年之指正  
殿元作渡の事又古村役人員小金宗光村  
上古島見方と並駕之旨乃其由及之旨  
古島丈之儀も無し之旨古之教村之達  
並有之村名古九極之儀裁極及元人員  
老高之儀之進而古達可申之旨此後古掛合儀  
以上

正月

後友之儀  
田口小古達

○正月十六日古市在達の事代小嶋周平より  
英漢部七之儀に出

小金中野牧請元の古市書

古市書  
古市書

小金中野下野友牧時馬古方野上進移相海  
並有古達之通古中野牧之内亦野上留

場所此十音竹田伊豆中ノ支配向ノ私共方  
清元中ノ依之此後此届中ノ以上

築山茂在傍

吉山禄平

新友嘉玄傍

大草吉郎傍

山石田湫三郎

○ 五正月廿百於 伊成先後友玄傍 禄平

清元東同共百接接下之札以了 同人宅  
為持也

此等是組既

小金澤藤村二付此前取立切内為此場極  
來此共四日此島見在私我ノ百勢子及子亦  
入等ノ後之於場不出役ノ志ハ後合  
可中ノ百者ノ後此連並手此役方ニ而此九  
計者ノ程以了 度此後此連中ノ以上

三月

後友上云情

田口小右衛門

下札

依書面之語致取各場不出役之志上早達

下中連

此康時憲り  
此代友

○西三月

小令中時牧因七手手亦仕立在立倉

之後中上右書付

此康時憲り  
此代友

小令中時牧在狩場之後去止十九日十日  
間于候員並其杖出連有之候事又無願者  
此日限お上 淨立場此正面七手築立  
空堀仕立方其亦七手切抜候間不元  
形へ通知仕立方附切立在立倉兼請役  
并手附系代共仕立方へ榎根手亦時馬  
方へ引合談判し了一方便七有之候事古此  
兼請仕立件為立倉時馬方へ七出役有之候

松竹田伊豆中ノ山道而此愈合蓋可云下古依  
之此度中ノ古以上

築山茂左衛門

青山録平

新茂左衛門

大草右衛門

岩田新之助

百  
三月

○百四四月十日新之助之書代下河漢之通志

原山守系古ノ書

小令中種牧返地引渡方古愈合ノ儀

中ノ古書付

此原種愈リ

此代友

小令中種牧古ノ書集立據任立等明後十

五日と云皆生束信新彼地之出役在古書等

諸役兼手代共ノ中職久月羽五十六日出束

原具系ノ一ノ束凡十七日右場不引渡

中方公百為諸元支既向一者彼地也其  
根亦因伊豆中其古愈合一其下之儀之此原中其  
以上

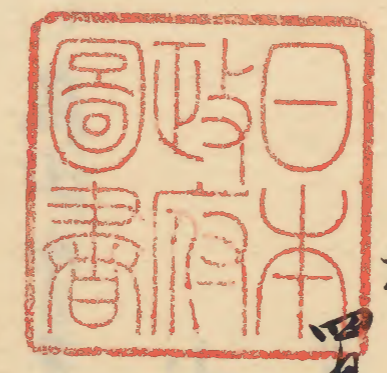
築山茂存傳

青山源平

林茂嘉會傳

大草古郎存傳

岩田源三郎



注

四月十三日

○ 郡代方留書  
以上古書傳

