

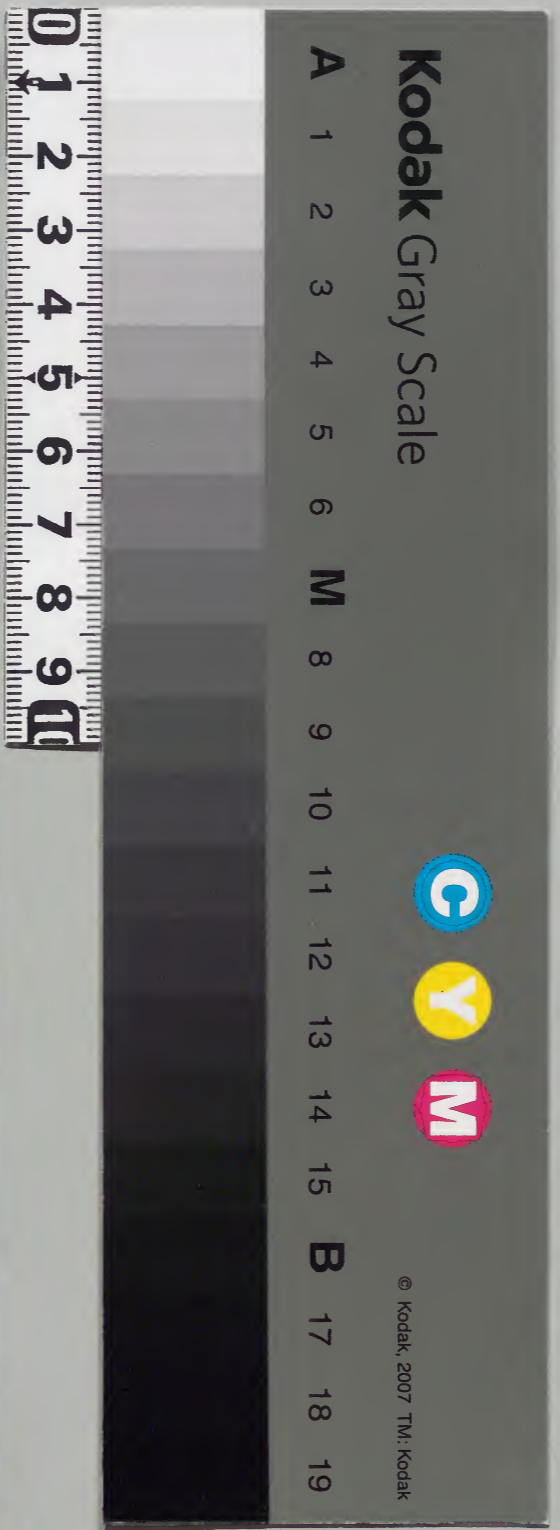
宣胤御記

文明十年
八册

内閣文庫	
番號	和 7991
冊數	23(1)
函號	162 305

内閣文庫	
和書類	七九九一號
二册	二三册
二架	

162-305



稱

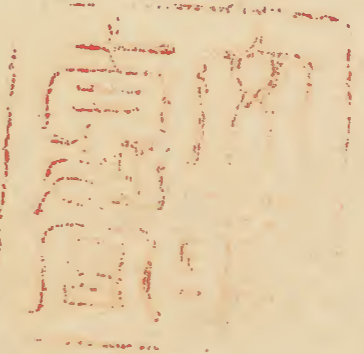
185-302

八
朔

自文明十年

因

八
自文即十年



大炊
世執以前

朝進物事
庫

和學講談所

禁裏

御引合十帖
花磁
立花
居卓

御返為種依時

仙洞

同前

室町殿

太刀
金覆
御返同

同御臺

鈍子提一具
引合十帖
御返鈍子提引合十帖

一糸殿

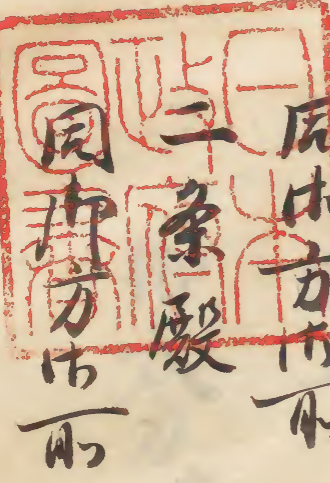
引合十帖
依時

同出方所

引合十帖
一帖

二条殿

引合十帖
一帖



日野

造十枚太刀
金覆
依時

為丸

造十枚太刀
金

文明十年

去年冬世乱落居仍八相事雖為如取可也
也被作お、榊裏と上事れに略し詠家知行木
守護尚押領於常篇時節や

室町殿

御太刀

御返同

御方内取

同

同

御臺

枚原十帖

花立

胡銅
居卓

枚原十帖

香燭

元進上引合高時不見く弓を枚原諸家同前

杉身古板川合古し

進上

進上

御太刀

金覆輪

一腰

山車紀原

十帖

花多々

一

中御印細言

宣胤上

以上文字上
不書し

中御印の細言
の胤

同十一年

室町殿 御太刀 金覆物 御返同

同御草履 御太刀 金覆物 御返同

同御臺 枚原十帖 香烟一枚原十帖

同十二年

禁裏自前年迄の如形一進上し申並日勤修り大御言
付時宜お解し

禁裏 御太刀 金 虫籠一 御太刀 檀身十帖 八月一日

宝町殿 御太刀 御返同 八月一日

同御方御所 御太刀 同 八月一日

同御臺 枚原十帖 虫籠一 枚原十帖 死立 八月一日 胡銅

到來事

今井山城守

太刀

太刀

左衛門

下鯛五枚

米きし二斗

法目

帚二月えり三斗十疋き 去年 けり

鴨秀頼

虫籠一 油煙二斗き

禁裏への文
字のあそび

巾着一斗のあそび

あそびのあそび

十帖下る

あそび

あそび

あそび

あそび

表六

あそびのあそび

あそびのあそび

十八之 太刀二腰
二十五之 枚原一束

右前打御書板川合者

進上

御太刀 金霞物 一腰

二十之 虫籠二 鴨秀頼

の基と上打御書板川合者

進上

山とたつ 十枚

しーしー 一

中御門中御云

宣胤

い上

中御門中御云
の胤

右前打御書板川合者

次、お侍

同十三年

禁裏 八月一日 御太刀 檀紙十枚

八月廿七日付御書板川合者

室町殿 御太刀

同御方御下日 御太刀

所臺 枚原十帖 虫籠一 枚原十帖 香燭一口 卓

到來事

朝負 太刀

左衛門下千鯛五枚

香燭一口
未老く、三年

法日 第一いんく三足十之老く

八月三日 御經冊 百番 檀紙十帖

八月一日と二十日御書板川合者 御太刀

御太刀

夕南のゆるのく のふん

はん

ちちちやくうし

ふふれりてい

ト入いん

ありぬ

ちこ

ふり二十枚

はいぬらぬりてい

〜

〜

〜

〜

〜

〜

〜

〜

いぬん〜十枚

下ふれぬ枚

〜

Faint bleed-through text from the reverse side of the page.

同十四年

壬寅

公方の供家傳の如例

禁裏

八月一日 御太刀 金

檀紙十枚

四返 御硯

檀紙十枚

室町威

後七廿六老 御太刀

四返三日 御太刀

同御方の御

日廿七日を 御太刀

四返三日 御太刀

御臺

枚原十枚

虫籠

一枚原十枚

香燭一口

到來

朝貞 太刀

香燭一口

左束の下の御立の枚

米の束の時の三斗

法目 第二系履三足 十之

白南田竹のくまのふん

くまのふん

ふんちのふん

はなま

くまのふん

はなま

十竹トそれ祝

りしりり入

くまのふん

同十五年

也裏

室町殿

同方

御書

外来

奇福寺

朝貞

左束のう 千廻三枚日米

壇多十帖虫屋 代十五

御太刀 備後守

御太刀 備後守

枚原十帖虫屋 代十五

同十帖 御扇 代三

御太刀 備後守

同十帖香燭 代十五

茶十袋

太刀金 香燭

表
向高内伝ふくまの乱

ふのささささ

とささささ

十

しーり

ん

り

し

ん

ふー

け

し

あ

さ

り

さ

さ

御基

御香爐

卓

原

支那

御基

千秋

年

元

中の乳沖指の
ろく港

文四十八 伊勢物後与

八月一日 貞盛

中
今

同十六年

禁裏 壇幣十帖八月一日 虫籠

東山殿 御太刀七月廿八日付伊勢倫後守一付き 御太刀金覆輪

室町殿 御太刀同前 金

小川殿 杖原十帖 虫籠一

到來

相負 太刀 太刀

左束門了千鯛又 米

法目了了手一升えろろ 十疋

同十七年

内裏 檀幣十帖 虫籠一 檀幣十帖 内扇一本

同十八年

禁裏

檀幣十帖虫籠一

宣秀小太刀

返檀紙十帖茶碗一

東山殿

朝日と上別送刀好
御太刀 金唐俵

宝町殿

同前
御太刀 日

小川殿

松原十帖

虫籠一

音
松原十帖

香炮一

到来

朝貞

太刀

太刀

法目

帚并之十疋

同十九年

禁裏

相進上送御時
檀幣十帖

代十疋
虫籠一

宣秀小太刀

返檀紙十帖

東山殿

六分付伊勢之七
御太刀 金

同前
御太刀

宝町殿

御太刀 金

同前
御太刀

小川殿

松原十帖 虫籠

同前
松原十帖

香炮 卓

長享二年

禁裏

朝
同前

返檀紙十帖 茶碗 一

宣秀小太刀

東山殿

同前

七月廿六日付伊勢又七折幣ソウ付し

宝町殿

同前

同前

御臺南

長谷

延徳二年

二月七日東山殿莫給慈院及事

内裏

檀紙十帖

虫籠

山返檀紙十帖

今出川殿

法太刀

山返同

室町殿

法太刀

山返同

小川殿

杖原十帖

虫籠

到来

左衛門少輔千鶴五枚

未秋巻

より 太刀全

法目 蘭えり三足 第二十五

有定細卡 仰靈山とま八箱札一枚檀紙三帖

同三年

法家私ノ儀乱来

内裏

同前

山返檀紙十帖

御扇一平

室町殿

御太刀

山返御太刀

小川殿

前年依母壹行奉

到来

左衛門少輔

同前

法目

同前

教書如例

はあす十帖

祝書

心しそ

十帖

宣秀

宣秀

明應元年

七月十九日
改元

内裏

壇紙十帖 虫籠一
八月一日又付与宣秀より返りて刻

室町殿

御太刀
七月廿六日付伊弉又七

小川殿

法家前各々返さるる
御太刀 三井寺

到来

左串門より千鯛三枚

出納

同

壇帛五帖表

法目より二箇入り三

有定朝臣八箱札五枚
御太刀 金

同二年

内裏

壇紙十帖 虫籠一
八月一日又付与宣秀より返りて刻

室町殿

御太刀
八月八日付伊弉又七 金覆帛

小川殿

板原十帖 虫籠一
八月三日又七持送り

板原十帖 花磁
胡銅

到来

有定朝臣八朝札五枚下中霊水
茶三袋

左串門より千鯛三枚
未

法目
より二箇入り三足十五

同三年

内裏

壇紙十帖

虫籠一

同十帖馬し

室町殿

御太刀宣秀太刀金覆

御返太刀

小川殿

杖原十帖

虫籠一

同十帖花魁

外末

左束のうす鯛三枚

返米

法目

くすき二之の三足

返十之

う返り下さけ志らなくしにゆりぬ
くすきくすきくすきくすきくすき

同四年

内裏

壇紙十帖 虫籠一

同十帖 香燭

室町殿

御太刀

御返太刀

小川殿

杖原十帖

虫籠一

同十帖 花立

到來同前

う返り十帖にかろろ下さけ志らなくしに
ゆりぬ宣秀のうす鯛三枚

宣秀のうす鯛三枚

同九年 申庚

内裏 七月廿八日依私宅し大奉不進九月廿八日

室町殿 内太刀 以返同

文龜元年 辛酉

内裏

南今初交

壇幣十帖

虫籠

右大弁十帖 右内太刀 以返同 十帖 經再二百首 箱日 以返同

室町殿

内太刀

以返同

到来

勸修寺黄门 太刀

以返同

孫左衛門

于鞠 五枚

朱三斗

秋末

法目

第二箇 三力 三足 返十之

同二年

内裏

同前 以返同 十帖 花懸

胡銅

宰相分同

室町殿

同前

御基

自舊冬 一基 定但八相 後 略 年 同

到来

同前

同三年

亥 庚

内裏

同前

以返同 十帖

香烟

胡銅

宰相分 内太刀

室町殿 同前

到来

同前

到來

勸修寺 太刀 にお来い使
又き

法目年し内

同六年己

内裏 檀幣十帖 虫籠 中納言のたりの返り
則時 山返同十帖 香燭 至院

室町殿 才大納言の返り
才大納言の返り 山太刀 才大納言の返り
才大納言の返り 山返太刀 才大納言の返り
才大納言の返り

到來

勸修寺 太刀 金使云
使云又き

同七年庚

内裏 檀紙十帖 虫籠 一山返同十帖 山筆十笈 中納言のたりの返り
中納言のたりの返り

室町殿 山太刀 才大納言の返り
才大納言の返り 山返太刀 才大納言の返り
才大納言の返り 山返太刀 才大納言の返り
才大納言の返り

到來

勸修寺 太刀 使云
同日使云又き

同八年辛

内裏 檀紙十帖 香燭 至院 山返同檀幣十帖 山返同香燭

室町殿 山太刀 金使云
才大納言の返り 山返太刀 才大納言の返り
才大納言の返り

到來

勸修寺 山太刀 同日使云又き

同九年壬 自當年中納言 余古年十一月の返り

内裏 六月十六日申下濃別い不進

室町殿 山太刀 才大納言の返り
才大納言の返り 山返太刀

同十年丙 自當年中納言 余古年十一月の返り

内裏 檀幣十帖 虫籠 一山返同十帖 山筆十笈

室町殿御太刀

同十一年 戊甲

返同 自劾申付来同前

内裏 檀紙十帖 虫籠一帖返同十帖 小徑丹百枚

室町殿 御太刀 御返同

同十二年 亥

内裏 同前 御返同前

室町殿 同前 御返同

同十三年 子丙

内裏 同前 小返同前

室町殿 同前

同十四年 巳丁

自劾修了黄门太刀 有状
引以使云云太刀



内裏 同前

小返同十帖 以筆十枚

室町殿 同前

御返同 自劾修了黄门太刀 有状
引以使云云太刀



上海圖書館藏

上海圖書館藏

