

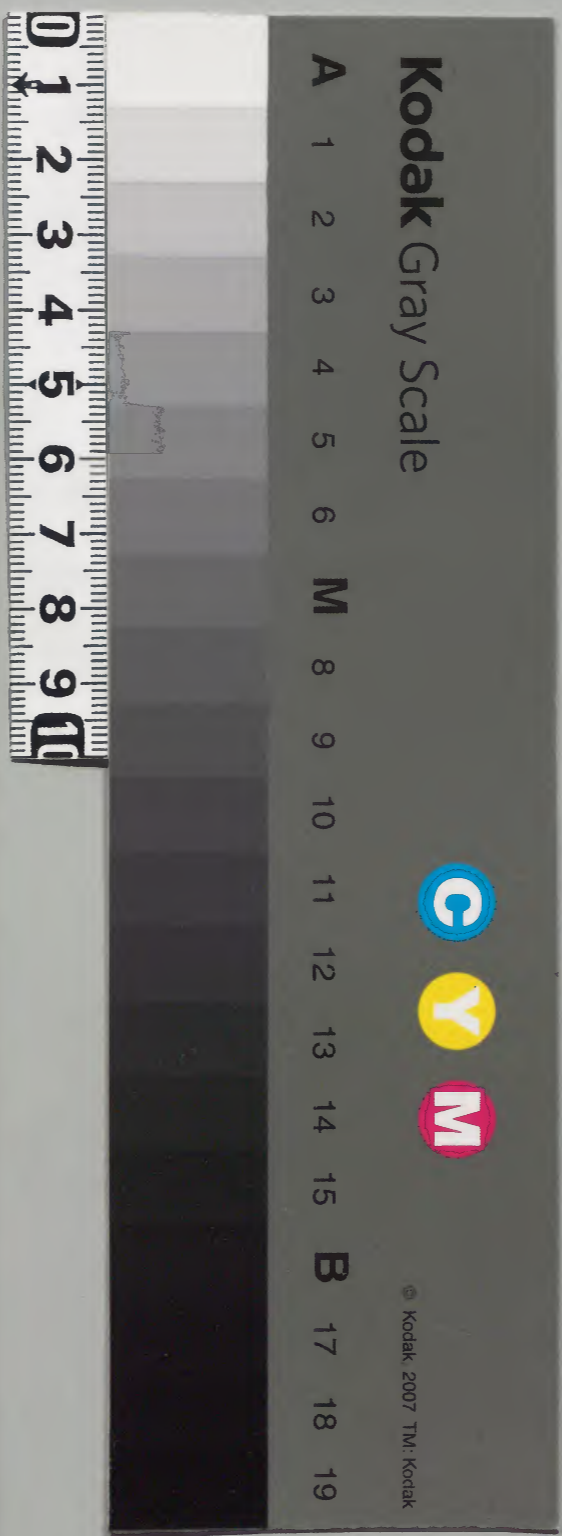
寛明日記

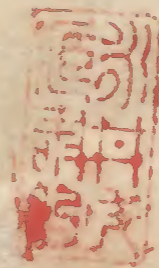
六十五

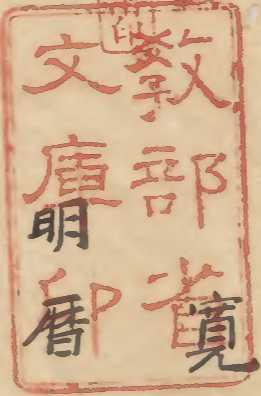
内閣文庫	
番號	和 10523
冊數	71(65)
函號	163 193

内閣文庫		
一〇五二三號	和	類
七冊	架	
一九三函		

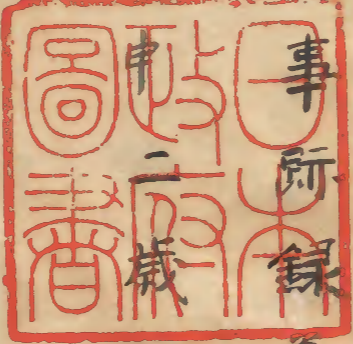
内閣文庫





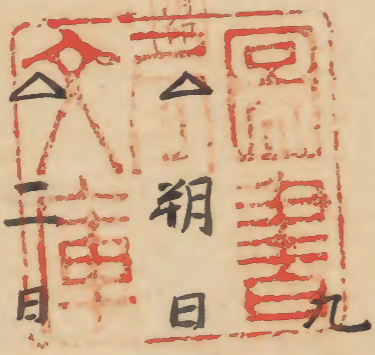


明



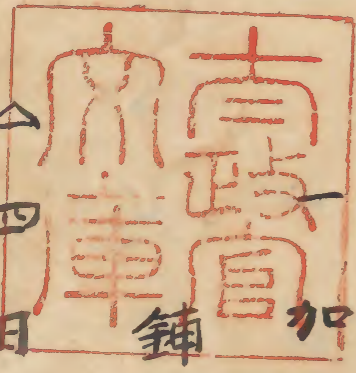
卷第六十五

至十月



九月

諸大名登城御目見有二之



加 今 凡 甲 斐 守 元 屋 鋪 曾 我 丹 波 守 屋 半 分 右 兩 所 堀 田 備 中 守 并 領

京 極 安 智 出 入 相 濟

内一三六七二號

一市橋半右末門内方死去

△六日

一當七月品川温飀屋二下振籍仕候者

宅間伊織組 長垣七郎左末門

宰人 土鏡金左末門

宰人 羽田弥市右末門

御宮坊主 遊知

町人 一人

右ノ内長垣七郎左末門八青山大膳

二御預殘四人八菟舎被 仰付

一大沃兵部息女林權左末門八縁組被

仰付

一松平右末門佐ヨリ注進八月十五日

大風吹国中侍屋鋪町屋鋪百姓屋鋪

厄二八千九百軒余吹潰申由也

一評定所八井上筑後守町奉行衆出座

友知其外浪人町人被召出此外同類
 有一之哉白狀可申由御余議也友知申
 上候ハ其時ノ同類ハ無御座候ト申
 常々ノ連ハ有一之哉ト御尋候ニ其ハ
 何程モ有一之其ヲ申上候ハト奉行衆
 被一申友知申候ハ我亦死ノ如ニ御仕
 置ニ被仰付候ハ御座候トモ左ニ
 候トモ一歷々衆ニ候間同罪ニハ被
 仰付間鋪候左候ハ一歷々衆ニ御難
 付申間被御召候トモ無益トモ事ト
 申上候一段左候若其モ御尋候ハ可
 申上候哉ト左候者是ハ御老中ハ申
 談友知口上可兼トノ事ニ候其外町
 人宰人連ニ同類有ヤト尋被一申処ニ
 常ノ供ニ無一之申故此三人ハ拷問ニ
 掛申然モ何モ白狀不仕候

△七日

一 松平伊豆守息伊勢守丹方平産

△八日

綿二百把金馬代

真田伊豆守

参考名代三十一上ル

奥列へ御馬買二被遣

一 黄金一枚裕二羽折黒沢木工之介

一 目断

水野小左衛門

△九日

一 諸大名登城重陽ノ御禮有一之

一 来年於日光御法事御用被仰付候

由御老中モ一人宛御付候由

吉良若狭守 今川刑部

松平出雲守 朽木民部

小出越中守 曾我大前左衛門

伊丹藏人

来年御座ノ間御作事并二ノ御九

石垣御普請被仰付候役人

久世大和守 舟越伊与守

牧野織部 曾祿源左束門

永井弥右束門 城野半左束門

村越次左束門 并御老中一人宛

一三列鳳来寺御用二分被仰付衆

遠山十右束門 長谷河太兵束

△十一日参勤衆御礼

一加賀深三十端銀五十枚松平飞騨守

一綿百把金馬代 小笠原信濃守

祝言相濟御礼

一小袖十金馬代 松平下野守

一小袖十 同 内室

一同十 越後守内室

一御樽者 高田様

御殿被下衆

一 御小袖 四羽折 一本多監物

一 同 五 羽折 一 土方河内守

一 同 断 井上河内守

一 同 断 内藤忠驛守

一 同 四 青山大膳

一 同 五羽折 一 堀美作守

一 拜領 十 土屋民部

駿河へ御目付御殿

一金二枚小袖 矢部藤九郎

豊後へ御目付代御殿

一金五枚 天野主馬

一金五枚 西尾藤兵衛

一大番高本主水正組加藤伊兵衛乱気

二 予松平伊豆守方へ参ム甘卜仕

夕 儿事ヲ申ニ付親類衆へ御預被

成候

一箱者 病後御礼 松平接津守

一大坂歸御礼 喜多見久大夫 能瀬惣右衛門

△十七日

一石谷將監之甥野間藤市郎死去

△十八日 大風

△十九日

一具服 二十 御殿 松平下総守

一具服 金馬代 青山伊勢千代

右八月幡守子初而御礼

△廿一日

一今夜清恭院様御逝去

△廿二日

一諸大名登城是ハ昨夜清恭院様御

逝去故御機嫌伺又ハ御悔之為也

一清恭院様御法事小石川傳通院ニ

予有_一之松平出雲守曾根源左衛門

ヲ被_一仰付

一今日土列庄屋源五郎岐嶋六之進於

評定場對交有_一之

△廿五日

一諸大名登城

一加藤肥後守内室當月十七日於上

瓦病卒ス

一上使御老中三人ヲ被_一仰付銀子五

十枚ヲ松平加賀守へ被_一下

△廿六日

一公方様今朝御精進御上ヶ被_一透

△廿七日

△廿八日

一諸大名登城

△廿九日

十月

一朔日

一諸大名衆出仕ニ玄猪ノ御悦ニ止

申候

△五日

一豊後府内へ御目付代リ稻葉能登守

来正月末ニ彼地請取可申由能登守

家来迄被仰渡

一増上寺破損奉行八木但馬守

一目所御手傳土井兵庫从

一駿府久野破損奉行

大河内善兵未
嶋野寛左末門

△十三日

一石谷友之助病死

△十五日大坂歸参勤御礼

一 羅紗 十間 金馬代

内藤帯刀

一 小袖 五 銀馬代

内藤左京

駿河帰 一 見臺 一 箱看

龍川長門守 久世守右束門

△ 十六日

一夜四ツ時分ヨリ十七日八ツ時分迄

一 火事有一之兵服二町目北カワ太兵

束甚右束門兩人火本相諱類火ノ町

数都合四拾八町家数八百六十八軒

此外會所屋鋪十六ヶ所家数三十軒

侍屋鋪七間并備前守同心屋鋪寺二

ヶ寺也

△ 十七日

秋田安房守 六卿伊賀守

浅野内通从 遠藤備前守

嶋津但馬守 九鬼式部少輔

一 柳監物

相馬長門守

脇坂中務

右ノ面々ハ本火消衆

松平遠江守

新庄越前守

毫井能登守

稻垣信濃守

植村右衛門佐

黒田市正

金森長門守

岩城左京

松平備前守

松浦肥前守

小笠原主膳正 主税十ラニ

右者當分被ニ被 仰付候今日被ノ為

官骨折申候由 上意也

△十八日

一 熊泥障 三掛

参勤

津輕十郎左衛門

一 箱肴

同

榊原越中守

一 箱肴

湯治婦

藤堂和泉守

一 同断

同断

織田山城守

一箱者

产田土佐守

一同断

伴沢隼人

一同断

松平上野从

一同断

板倉阿波守

一同断

松平大和守

一箱者

三浦志广守

一箱者

病後御礼

池田右京

御暇之衆

一小袖 二十

松平横津守

一同 六羽折

小笠原上野从

一同 五羽折

小笠原出羽守

一同断

稻垣信濃守

一同 羽折

西尾主水

一三束二卷京歸

増上寺

一一束一卷

傳通院

一同断

飯沼ノ

弘經寺

一同新

鴻業

勝願寺

一 来年御奉丸奥方御普請ニ付金物

塗物繕等ノ奉行被仰付候

多賀外記

鈴木弥次右衛門

久貝惣左衛門

一 前々石奉行年老申ニ付加リ候ヘテ

指引可仕之由被仰付

中嶋孫右衛門

横山藤左衛門

△ 廿一日

松平大和守

石垣方

戸田宗女

松平山城守

松平伊賀守

牧野忠驛守

水谷伊勢守

脇坂中務

相馬長門守

植村右衛門

浅野内通次

石ノ衆者来年前作夏ノ手傳一万

石ニ百人宛出ニ可被相勤之由被

仰渡候

一 酒井大守同 木工此兩人ハ御本丸

二 / 丸 / 間 / 石垣 / 役人ニ被 仰

付候

一 紅葉山火之御番稻葉美濃守ニ被

仰付候

一 櫻田御門番青山大膳ニ被 仰付候

△廿二日

一 中橋玄淋跡前ノ如ク掘切ニ成其外

會所ニ居申候分ハ吉原町ニ代地

ヲ被下會所明可申由於評定場被

仰渡

△廿四日

一 駿河定番衆屋鋪廻リ破損申候付繕

仕候様ニ卜テ銀子被下衆ハ

三十貫目

松平丹後守

拾貫目

三宅太兵衛

十五貫目

井戸新右衛門

十貫目

神保三郎兵衛

六百貫目

駿河町中兵衛

右大ニ破換出来候故也町中兵衛借銀

一連々上納可仕由也

蠟燭五箱

圓宿ヨリ参勤

銀馬代白鳥一羽

板倉周防守

△廿五日 御鷹ノ鶴并領ノ面々

上使安藤備後守 井伊掃部頭

上使大久保豊前守 保科肥後守

一 今日柳生内膳ヲ被一為一召 御兵法御

誓古初被一遊故ニ御小神五ツ内膳頂

戴之

△廿六日

一 重陽ノ御内書阿部豊後守渡被一申

諸大名ノ使者如例年御小袖頂戴

一 今日土岐縫殿女二躰川喜左二末門二大

坂御目付代リ被二仰付候近日二榮

足ノ由

一 稻葉美濃守娘堀田備中守ノ祝言

相濟

一 御鷹 上覧 御馬二被一為二官候

一 駿列新田切出申二付為見分被一遣

小袖二小嶋一左右末門

△廿七日

虎皮 十枚馬一疋

青皮 十枚 参勤御礼宗播二守

鯨 三十本御太刀一腰

一 御呉服 十 松平大膳大夫

右ハ婿祝言相濟申候御礼也

参勤御礼

一箱者

太田横津守

一同断

堀田上野介

一漆皮三十枚

黒川与兵卫

已上

一御小袖十

御暇

松平上野介

一綿百把

小松中納言使者

本多安房守

金馬代

右八清泰院様御逝去二分名代使者

被差上候

金子五枚

板倉与五左卫门

小袖三羽折一

右八女院様方也

△廿八日

一諸大名登城

△廿九日

一新馬場へ被_レ為_レ成御馬御上覽二付

吳服并領ノ面々

小神三 荒木十左末門

同折 河村善七

同 加藤權左末門

同折 諏訪喜兵末

同 石井孫左末門

同 西川佐左末門

同 橋本太市左末門

同 中山勘兵衛

同 諏訪ノ文九市

御鷹ノ鶴并領ノ衆

上使能願小十市 松平陸奥守

上使石川弥左末門 松平越前守

上使柘植右末門作 佐竹修理大夫

上使下曾根三十市 藤堂大学次

一 上使阿部豊後守 二 于御暇

小神三十

松平土佐守

△晦日

一 真田伴豆守 隠居被 仰付

十三万石之内

十万石川中島

真田内訖

三万石沼田

同 兵吉

一 盛法院良意 兩人閉門 御赦免被一成

御鷹ノ鶴并領ノ衆

上使多賀左近

細川越中守

上使下曾根三十郎

松平大膳大支

上使石川弥左 門上杉播下守

来年御普請御手傳

一 御本丸

十五万石

松平大和守

七万石

松平山城守

三万八千石

松平伊賀守

七万四千石

牧野毛驛守

三万五千石

内藤忠驛守

五万石

水谷伊勢守

六万石

相馬長門守

五万三千石

脇坂中務

二万五千石

植村石末門佐

一御石垣方

十万石

产田采女

二万石

酒井大守

一万石

同木工

一惣奉行

久世大和守

一御作事奉行

兵越伴与守

牧野織部

曾祢源左末門

村越次左末門

一御石垣奉行

永井弥右左门

城野半左左门

一 入札改奉行

山中藤兵衛

竹村九右右左门

一 御材木奉行

永井清太夫

武藤庄五右

美濃戸与藤次

一 漆御奉行付小買物

田边清右左门

小言山市右兵衛

一 縄竹奉行付小屋板木

多賀又左左门

美濃戸三右左左门

萩原十右

一 釘并鉄力十物銅瓦

木部藤左左门

竹田六右左左门

一 石奉行

天野麦右左门

石野六左左左门

中嶋孫兵衛

横山甚兵衛

一 土瓦奉行
山本忠兵衛

一 疊奉行
柴村左源太

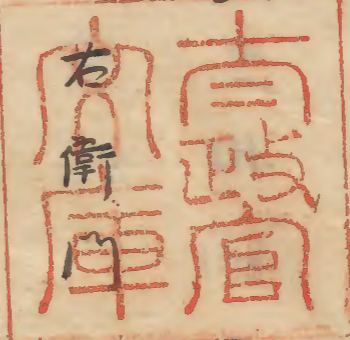
一 張付繕方塗物蒔繕刀ガリ金物ノ



消印

多賀外記

鈴木弥次



久貝惣左衛門

己上



