

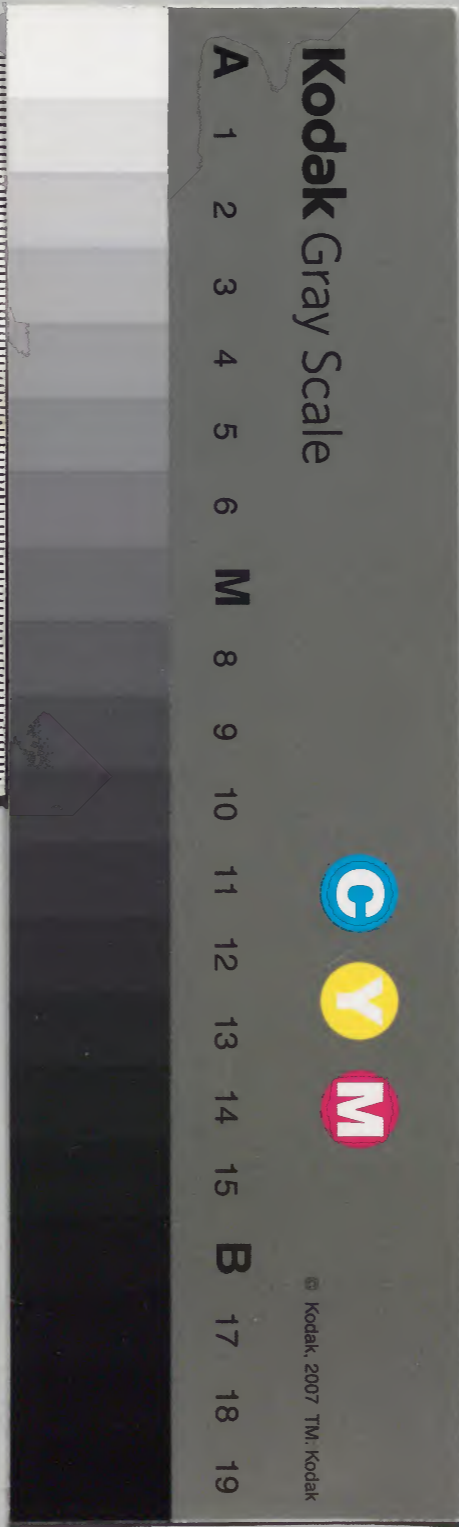
己寛延録

二年四月
至六月廿四日

				和書門
一	一	一	一	一
冊	架	函	號	類
一	一	一	一	一
冊	架	函	號	類

庫文閣内	
一	一
函	架
一	一
架	冊

内閣文庫	
番號	和 15863
冊數	11(6)
函號	164 24



綴じ部(喉部分)の文字など開きが不鮮明な箇所あり

寶應三乙奉

二月十日

右近右監



出左公記少補
世淵曼後志

文白少補

淺草文庫

福系丹後志

能智北後志

冰志志摩志

水野清志

八木十三舟

一月汝之泚札有之泚表也 出泚

泚因見

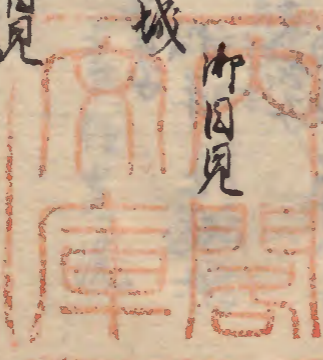
一泚志中方若年考元六中泚世完 城

泚在之志

初泚泚因見

金馬代
卷物又

本多三孫



錦式十把

御白書院

将御目見礼
古多御書

卷物式十
御目見下

丹波守書子

松平上總守

令馬代
卷物式

大膳大夫書子

南郡佐治守

日

家督書礼

松平内膳守

干籠一箱

后之書礼

稻垣抄律守

初白御目見

浪子代
卷物式

如女書子

堀田三郎守

将御目見礼

堀田如賀守

初白御目見

浪子書子

产田

将御目見礼

产田浪子守

系上

高野書子

常任光院

系上

加茂社人

高野文治守

及木若按

奏状上

一米一斗

浪子代
卷物式

浙勝子弓

浙勝初

休後草

治木九十年

大別全十枚
附版式好紙

上下物希多寡

浙次一因

本定様出流仕至下り

宗院文家

平田修安書

因形 系部整所

出定日計指所

石川祐菴

大別全二枚

附版式

一宋一本

系上 奥別柳沢

象苑院

日 南部 就松院

日 河別卷并八端津之

炊 多田隠波

日 日 本園坊

基乃素之志

入浙之別 浙通辨

浙東書院出稿子

字法上定紙以付照

全式十支

世教書院

竹内友永

外三為支及全式十支以下江中初席出右等
初卷録取

詔二枚免

世教書院坊主

友南

若依

一
右川字流下五載分計江中松年五内少補殿生作後
地修大納言殿沖礼道四居坊源承出用特之由礼生作上
院神白書院録取揚乞中

二日

莫忘思

高家

日美十七日

洲名代

代 飯田能光吉

代 若田吉云吉

因初十日

代 松年國隆吉

代 阿部修徳吉

因所
洲名代

代 保科數栄吉

代 松年海申吉

代 本多豊後吉

但十七日

大洲初様 大納言様洲名代道之右勤也

右一進洲乞中出列若右身為監殿并後

出右等初卷録取

二日

出納取

野沢村次第

拂子出納次第

後進村次第

右之通出沒簿と作付出納中出列右五羽置取
左作後若年寄元付取

芝草書

大浦若取

右子後後書

書子

右又七布書

右年書

右之通之通書子と作付出納中出列右五羽置取
左作後

右之書

右八十名計

右若取

右本右右取

右取 右取 二十一

右石

右合

右合 城部取

右子 右取 二十一

出納取

水野山城古組

小原十布右取

右取 十取 二十一

六百石

子石

西尾山書院若

大屋七作書院

一尾若三布記

惣以 惣之衆

十七

大津若

延井大和書院

江原九布若三布記

若子 十次布

十七

六百石

日

反老北後書院

松下之米記

若子 房之助

十七

二百後

西尾山十人

水野之助

二百後

内反老六布記

若子 宅之助

十七

小室傳助

去尾老於水補支院

小柁源之米記

交子 三三布

十七

石六十後

右之通家若石作月御分中出列若個子書殿右邊物置殿
文作後之

御清若

住鏡同付

秋山十次布記

若子 宅之助

二十二

二十後

四十七後之米記

武人校持

百依
三人杖持

小管法

上卷去疑十補遺

河村助右衛門

金子助左衛門

十二

八十依

五人杖持

知事小次郎

中村傳次郎

惣次郎

二十一

右之通家智士作付山島出列在之七道初監殿
上治後若事家元侍在

記目

所居之書

高良

止良持磨古

大御云棟
修男御名代

右御所付

大御云棟

所因見

前之書帳

小管信雄大志忠臣布支記

中根氏部

新見勘左衛門

内行中因防書支記

大久保頼好

栗田之殿

目梨下藤之次郎支記

大志忠臣次郎

目金田宗女支記

浪吉之殿

六十子石

六十子石

六十子石

六十子石

六十子石

六百石

六百石

六百石

日暮田七石

支配 松原了六郎

日川晴左衛門

支配 米田守十郎

日暮田八石

支配 米田三三郎

日暮井田虎次郎

支配 戸田是之助

右、通束世組、此房、通江、吉組、由是、入、上、御、付、以、合、此、中、出、列、在、右、通、束、世、組、上、御、付、後、若、年、寄、元、付、者

此、右、等、被、元、付、者

而、悉、十、人

山、高、左、幸、支、配、与、取

芝、山、茂、也、而

右、此、類、之、通、束、世、組、被、元、付、者、十、人、被、元、付、者、高、御、切、者

武、石、傳、出、也、之、下、並、以、高、御、切、後

因、此

出、代、信

戸、田、忠、也、也

大、判、金、武、收

右、此、是、後、年、御、年、貢、給、御、二、月、為、御、應、受、以、中、御、付、者

右、此、是、後、年、御、年、貢、給、御、二、月、為、御、應、受、以、中、御、付、者

上、段、堀、田、吉、持、也

松、平、陸、奥、也

上、段、堀、田、吉、持、也

松、平、阿、波、也

右、此、是、後、年、御、年、貢、給、御、二、月、為、御、應、受、以、中、御、付、者

六日 壬辰

六日

上使中多伯耆吉

松平玄於吉備

上使因入

松平大膳大吏

上使因入

知川我中吉

右八系府二町之也

一 明七日淺軍邊之也為 成以出信探六中町之由

七日

一 淺軍部六中町邊之也為 成以八町邊 還所

一 御信

小宮信流吉殿
阿於志摩吉殿
高井玄於吉備殿

一 御用書出也中子別之別也也 成以先殘相探吉殿

依後也殿

御物收

御書十一
いよめ

昭

為
昭

小宮信流吉
田沼之殿吉
栗本甲雙吉

八日

出右平於倉探款

出勘之祖

上野助之希

出右平殿探吉殿

伴十希右之希

田天出書

小笠原信清并兼中書

小笠原信隆

日丹野田

福田久之

三橋友世

日水野田

池田世布

右之通之仰付以
右之通之仰付以
右之通之仰付以
右之通之仰付以

田布

栗田信

津谷又助

日水野田

松岡源次

右之通之仰付以

右之通之仰付以
右之通之仰付以
右之通之仰付以
右之通之仰付以

右之通之仰付以
右之通之仰付以
右之通之仰付以
右之通之仰付以

田布
田布

行物若之悪後及交鏡以
牛家之幕略之役
若之悪母之家女
及交鏡以
及交鏡以
常之是見小若加
右之通之仰付以
右之通之仰付以
右之通之仰付以
右之通之仰付以

版七古少山均其喜知之後快々若出孔及安境山版
是又不可不事也

十一日

一 奉勅之御札有之由表に由漸 御目見
一 此卷中方若年安元六年所道正光 城

浙尾書院

奉勅

錦五十枚

松平陸貞吉

同式十枚

松平左近左衛門

同式十枚

松平大膳大史

同式十枚

松平阿波守

同式十枚

能川越中守

同式十枚

松平越後守

同式十枚

松平右衛門守

同式十枚

主殿左近右衛門

同式十枚

戸次上総守

同式十枚

如左近右衛門

絹馬代
懸皮墜泥掛

松平陸奥古書
芦名修理

押柳十

奥山之斗

日
蠟燭一箱

松平玄妙齋
杓 節口

右所札書紙

糸物之出札

日
絹馬代
巻物式

谷 右好書

青木甲斐書

日

小糸英流書

右志糸物、由札色紙、竹、紙、上物、便、先、手、以、差、上、之、於

松平昌收野田瑞子端

源守以

松平合書

十二日

右所論後、内楊、左、右、之、紙、以

上使佐書

日
絹馬代
巻物式十

松平玄書

上使目人
松平大膳

上使右書

佐竹右京大夫

上使目人
松平和書

日
絹馬代
巻物式十

上使右書

松平右書

銀二十枚
巻物十

上使目人

有子中務衛

目
目式十

上使目人

上松大炊頭

右之儀付 上使目人

出右筆於卷頭款

出書院書所於右好書頭

刻金式枚

同受年以布

右之儀是年付於之通出書所先小書信入之付付以言
年安以迄右勤以之付為出書院先小書信入之付付以言
之付後若年安先付以言

一 明十二日吉形坊通

大佛新様並為 成以出儀持之申付之止

十二日

一 大佛新様芝形坊通

成以

上使目人

銀二十枚
巻物十

作達上達江書

上使松平記作書

丹好若授書

目
目式十

右之出帳之付以言

十四日

一月次之儀秋林書書取以相納以

一 本多修治書院所不校行出光 城本之

十六日

一月次之御札云

一 大名元出帳之付出表之 御 御目見

一 御卷中より若年寄元云守時活光 城

御卷之旨

出帳

松平肥後守

御馬 御

御意書院

因

松平每藤守

松平大炊頭

御馬 御

日

御馬 御

日

日

日

御行右京大夫

發意和泉守

松平出佐守

有子中務左衛門

上松大炊頭

修達遠江守

丹羽若狭守

出帳

南朝大膳大夫

初為松平若狭守

右江下物之先達与以上渡出帳

御馬 御

御馬 御

卷物六

曰

銀十枚
卷物六

銀十枚

曰

卷物六

曰

卷物十

曰

卷物六

銀十枚
卷物六

卷物六

曰

曰

銀十枚
卷物三

卷物六

曰

銀十枚
卷物三

卷物三

相馬洋正少郎

仙石殿家忠

福永右京亮

秋月佐俊忠

出所修賢忠

乞利因防忠

錦添崎津忠

乞利甲斐忠

田村左京大夫

与部总持忠

岩崎修源忠

南波遠江忠

浦添備前忠

市橋中務忠

松平甲斐忠

妻对子忠

出方丹後忠

立花和泉忠

日

老物又

日三

日

日武

日三

日武

秋上物志
十一日古所

浪馬代

子鑑世新

干細一箱

浪子代

岩刻金三枝
叶破外

本下物海沼昌

成田流流出

系物出好出

送羽丹後出

初子一柳山城出

松年之流

本下火流

羊野之水

合表右系

善手甲斐出

海防子三

本上系所好出

三井下鑑出

日系好出

入海之區海通物

海防子三

初子海田見

小堀教馬

出帳

大帳出具是世以
魚津久左出

右之通出設也

一 昭世曰上野 御靈名之也 成出後様六甲時之由
極田十布去米一節符以

古日

御名之也

御名代

城田能光也

因不田家記事也

保科城名也

松之 心中也

右之通身之也 御日見書

一 上野

大秋院様 御靈名之也 甲時道之也 成出九時道

邊御

一 出之申方若年若元六時出也 城

古日

一 今形於許之也 成日之也 合也之也 多也 御名也 極出也 成

古二日

出右之通出御名

出唐出出用達

古坂与七布

川村源之右三

根野又右也

根之枝免

祖武校免

覽史之書

出唐安源若

名倉茂布希
藤本見之忠

因出用於倉書沒

曰一校免

久松金物
村松之右進

右忠氏受

二十名權御下向
出信為信御用相勤以之
出下之

出書院若阿部公家書祖

堀田源右進

西尾出小堀組松平下御書祖

松平惣玄米

右小道村以勤方不直以分加設御免小管於入河之道
是北二在是之右松平之門少捕殿於出免之御後之
相同付之合

廿三
廿四

出右等以倉錄歌

出書院若阿部公家書祖

松平源右希

道村以

右之道之御付合

喜所也

河瀬清次

遠德

中道放

小菅沼水野河内書道

秀巳將

表、宗巴

右之通河村引至端溪故書於世没色中没之
世目村之合

世目

佛之居之合

由光世目御系代

松平因幡子

右之通河村引至端溪故書於世没色中没之

世目

一 大河新様能運与布上上為 成以

一 大河之様上上上為 成覺 南御書上為 上流也

控以

去教田中免

栗田小姓組

松平退門守組

上田新田市

後通 幸人

天野 玄部

玄原老花昌組

石丸 孫次布

宇垣 誠文

三本

武本

皆中

皆中

三本

塔中

中修承玄米

武中

松平下野忠祖

後追多文

武中

吉本若之忠

塔中

文野六希九忠

松平信俊忠祖

小倉玄部

武中

出屋多門

塔中

城田半承

栗山書院若

家田丹波忠祖

武中

松波甚玄米

塔中

沼坊友之忠

武中

遠山玄三希

武中

水野誠中忠祖

宝賢源七希

武中

遠山三希若忠

武中

菱比玄六希

中根六郎忠祖

修野平八希

武中

内友若七

塔中

河村与右忠

皆中
皆中
二本

大塚公佐与旭

小笠原之右兼

小林十布衣出

市城左与支

右へ通上の 上流と淋於吹上流庭十二之乞
十一人可服式之免下之

廿六日之记事

廿七日

二種一考

松年大踏書後志

舟山源右兼

右と同名薩摩守録祖之 作亦以之付為出礼

是と云

廿八日

一日次之御礼有之御表に

公方様
大御之様

出御 御目見

御白書院

妹塔廻之出礼

松年公之出書

塔廻之出礼

松年公之出書

名代若田大和書

塔廻之出礼

毛利同防書

日貳

日三

巻物六

日 日

合馬代
卷物二

錦外十把

二種一巻

三種一巻

銀子代
巻物二

巻米一巻

巻米一巻

銀馬代

時燈燭之出札

北平志摩書

燈燭之出札

紀川豊茶書

初内御目見

花澤書子

阿部織部

時御目見之出札

阿部光澤書

室之宣下之出札

日光出門記書

若大漁大武

御目見之出札

尾張中納言書

後進半荒

白分之出札
因入

後藏茶櫃書之出札

常川墨子子妙書

就主院櫃書

入院之出札

中州名野

本遠書

出代書之封系上

紀川中書家書

長谷常刀

出勝子ヨリ

世役料芸承令守分免並版八四十八式致之由
文略入

廿九日

出右筆紙屋飯取

刑部口飯直物當分

西尾切手出若之取

内山権左衛門

仁科文市九之取

小十人佐野次布出取

小十人水野之親組与取

野田三太史

別名守右出取

源清昌

小菅信組奥田八布出取

西尾出腰物与

小林源六郎

右之通上 仰付以

毎日

一 六守町通徳上守

有章院棟 所置倉上出取 成以九时 墨所

一 出先申之若年歩礼出取出先 燦

御右筆紙屋飯取

出先姓組市川右之通組

奥山政之助

右表上列各申之成引後并取之布正布是申之付与代

一 左之出書付之内七捕殿出後之込成以由八木十二市
込相福也

御廻形名若不用之引之右邊烟告調水之上白道也
御廻形以後有之由之右邊之有之若安車出若白後
積之之之之之之之之之

右之通向之之之之之

巳月

柳宮日記

寛延二己年六月

至八月

沖用者

伯耆守

佐渡守

吉山園情守

水野河内守

馬場讃岐守

左衛門尉

神尾善経守

神尾市兵衛

播磨守

御目

一月御目由紀立之御沖表
出御御目見

小波与子織之宮杖

右之世系上

焼火間

小波内御所

小波語

丹羽道守組

相夷子丸門

同

松平日向守組

内波清治郎

西尾

孝大之者

石之世系 御所上

二日

第之間

筆置者

喜山次徳守組長

安沼景書氏

燕氏

赤之部

廿一

元方出納戸取

長井半左衛門

美子

主治部

若原上屋支配

久米玄三郎

燕氏

赤之部

二十八

北高之格石

北高之組内家出雲守組

六百石

六百之格石

内高之格石出雲守

二百石

大庄

左近海部

七郎

字子

十七

二百石

同

有馬海部

七郎

字子

二十三

二百石

竹中国

七郎

字子

十八

田代組

田代組

田代組

七郎

字子

二十二

二百石

田代組

田代組

七郎

字子

二十一

二百石

大庄

田代組

七郎

字子

十一

二百石

汎在百拾六石

大庄番
左庄後部番組

松永 二十席

實子 十席

西庄小十人

山子庄左庄組番

村山 十席

實子 二十席

十九

小十人

酒井 左庄組

志如 十席

實子 十席

十席

百拾六石

百拾

拾人 杖持

小庄番

左庄左庄組

小里 十席

實子 十席

十席

同

喜山 左庄組

井坂 十席

又 十席

十席

百拾

三人 杖持

百拾

實子 十席

新庄 十席

十席

百拾

百拾

外一馬醫官 仰付以

芳合醫官

牧原清隆

實子 宗廣

菅石 武拾人技指

重智殿

小十人

遠江清隆

實子 宗廣

酒井敏中

台田信八

實子 宗廣

百清 武拾人技指

右一馬醫官 仰付以

田納戸前

清隆殿

神保山城

實子 宗廣

三十三

右一馬醫官 仰付以

中納言

中納言

水野山

福永

百清

跡跡間

小人上改者

田中利直

右之迹正作竹竹

芙蓉間

元長中湖云殿前光

渡辺一守

左之

山老中出列江洋成水淋

柳之間

日光出於使者

花之海大武

櫻十枚
時後二

泊着多殿古出花

陰間

山元兼并信神

多田源次

時後二

猶葉丹後古出花

右之迹正作竹竹

四日

一田若市屋新古為 上使堀田お種古松平右衛門將造

左或右為山元兼并信神 城立一清平九

西元と

六日

一 瑞午の山札とて、舟出表の 出舟

舟目見

六日

第 一 回 海 報

六百六拾石

二百俵

二百俵

二百俵

二百俵

二百俵

二百俵

二百俵

二百俵

同

同

二百俵

二百石

大島管部支配

二雲新十部

勝原管部

竹中国防支配

松波環支

早川万助

曾根秀忠

三指又四部

松平管部支配

大島十部

荒川源吉

全田管部支配

河野求馬

珍本百部

小長管部支配

備上管部支配

大川三郎

多居吉兵衛

御石拾俵

川野在系之記

加波尾之助

御石十八枚指

天野善十郎

内百俵止

御石

酒井義之丞

六百拾石

山田大老郎

御百俵

堀田小沢源平

自高直高之記

六百石

中多信公郎

二百俵

三浦孫文

簡并

二百六拾俵

結山源左衛門

御百石

小林吉之助

右之進大伴善

酒長門守組長善者入江作行

七日

波ノ間

伊東善徳

芳合

安友丹波

能辨治左衛門

右名苗秋波府加若石 作付山

山若毫羽任録

山小性組若取

水野山城子

右名先達石内友出雲子尾列 上使石

作付山出雲子病氣石山城子石 作付山

石波身念石若年若元出列石作付山殿

石作付山

石若取石間

大津忠代

石若取石若取

石若取石若取

石若取

右名山帳石若取石若取石若取石若取

八日

一上野

石若取石若取石若取石若取石若取

石若取

一石若取石若取石若取石若取

紫石笔水

山名

湖波二

增田

右名武元

河内山名也其分乃南石城山月之下山
河内山名也其分乃南石城山月之下山

烧火

山名

銀三枚

河内山名

右同山名也其分乃南石城山月之下山

九日

大正

山名

山名

右名二系也其分乃南石城山月之下山

山名

山名

山名

二百枚

山名

同

山名

山名

山名

二百枚

山名

四百俵

千二百石

七百石

四百俵

六百石

同 全田米世系

山尾澤米

作各米

同 菅野米

松浦米

同 川後米

松波米

同 奥高米

高米

同 筒井米

江村米

六百石

小笠原米

石名西九小性組以半下野子組出番入作付以長老中

但子与殿出列在泊着与殿出作渡若年参元西九

作注

那通間

小笠原組

筒井内務支配

久留米

二百俵

拾人技指

石名拂方江納戸作付以山花中出列在

泊着与殿出作渡若年参元作注

右京系府月台整

十日

一上野道日 津原代右近將監殿

一今多作湯寺殿由右使月台今日出光 概

十一日

一今期新坪定不或日一考合者一堀田打種殿
旧出在

上使酒井佐治殿

井原掃部殿

上使赤坂治左殿

松平清波殿

御返間

京系

右京系

福尔内通

信濃系

小室系

光孝寺系

同

右京系府月台整

十二日

津白書

加賀系

堀田三郎

上使酒井佐治殿

堀田三郎

新奥中波

交代書合

海口修理帳

小菅渡組

大島忠司部支宛

海口之水

大津所採法例元

小菅系不買支帳

出多与居

日向与居

松平政一忠

大目付

津尻修治支帳

長濱支帳

三斗所支帳

安部又四所

出港支帳

小菅系修理支帳

出賣所

石所支帳

橋本支帳

出港支帳

松平支帳

集書

佐野支帳

野八支帳

出納所

青島支帳

出賣所

三斗所

東田支帳

二九由海子居
留一字樓
同
大寺高院
作野常日
拂方出納戶
今并常日樓
寺合
作加管与出字
之枝沐之
右好之通編組
作付以首出老中沖列并
伯耆与殿之沖波美年寺元治也

中奥出性

右忘福氣有於之通出古出先
自境中出列并
伯耆与殿之沖波美年寺元治也
同
中奥出性
三枝海子与
衣代福葉記等

人利全寺校
河後二
同
三瓦米舟
日
天野助治
桑田中八系
佛元源治
出代
小野丸与支
衣代名南与系

上京岸

同

野呂市裏

右京村川渡子城山月常一音泊着多殿
川渡

松之間

蠟燭之書

丹波尾野之役

二種一書

松橋札母

石上之書由云一由札使云云上泊着多殿福

有
湯之檢

上夜場古書

卷十

松平出羽守

右京岸

十二日

中右衛門尉

大判卷之書

中右衛門尉

附錄二

田中八之丞

右京上京若橋城川村川渡子城山月常一音

泊着多殿川渡

十四日

一尚日場上寺河原代右近將監殿

十六日

一月場一由札有
付出書

公方様
人納様
由所 由目見

一 口老中 方老平 芳元 方老平 附 由老 概

由所 由目見

尾取上 (由目見)
由小性組番取

大判金拾枚

水野 山城守

由所 由目見 芳元 方老平

由所 由目見

系勤
井澤 掃部頭

銀貳拾枚
錦三拾把

金馬代

系勤
松平 漢波守

同

同

由馬 芳平

由目見

由所 由目見 芳元 方老平 十二日 以上 役 由目見

金馬代 貳枚

古澤 芳元
若倉 民部

由馬 二

由目見

千兩 一箱

松平 信清守

由馬 代

由目見
母 由目見

由馬 文

松平 信清守



漢子代
冬約二

漢子代

蒸粉是也

同

畔市因見之先

松平丹波守

神戶市因見

左邊山古名

同

高家

能記古書子

續田大監

蒸粉飯

若子

使傳

同

使傳

蠟燭三百挺

二種一荷

蠟燭二百挺

二種一荷

漢子代

漢子代

正而勿急之先

松平元海守使忠

田中不之來

同

上校大將使忠

早林元人

自之先

同人

上右衛門守使忠

使忠

物救馬

大判金三枚以

目

出陣組

水野徹子組

小野浦清吉

上原中城川渡法順

法使等

鶴友十郎

津波組

市川由雲吉組

奥山政之助

比布内所実善間

中順

系形清次

小堀十右衛門

大判金二枚

時彼二

比布内所実

比納戸梅

初台御目見

大津田代友

陸奥守為政

石原内膳助

烏目寺費文

十六日

一西九石張為城山

三種二番

友室和泉子

南波大膳吉文

右より上而下急し出札以候志是上

宗右衛門

新中若

松前川上

右名病氣牙形之遊 沛設此兒一自山花中
此列新伯者多散之沛波着年考元均也

檢一圖

中目養釋多使名

檢指水母

左名二

右名正眼一付多一

正代友

市村雲八

金重七節無

養一助

右名正役 沛兒小管流入正沛正神尾若使也

於宛正勘定正河列正心書正若若釋多中波又

十七日

一 紅葉山 沛宮并地 沛靈宗也

沛城向天正并地也引 沛石代右道正靈殿

一 於日光正門正從傳若若常照院正例月正正傍正兒

正之教正若正上

十八日

正子代

正名二

正是河正也

右名病氣正牙正勤一正孔使正若若波上若若正

新法一問并上を以て言ふ

小菅信組

菅井内宿上宛

本井久徳傳

久徳傳伯母殺害之由り申付被致し申付申知り酒造の
位へ通塞し申付

右へ通申渡り

小菅信組

菅井内宿上宛

本井久徳傳

本井久徳傳伯母殺害之由り申付被致し申知り酒造の
中へ通申渡り

一向由経渡り申付申知り申知り申知り申知り申知り
同前し被り申知り申知り申知り申知り申知り

右へ通申渡り

右へ通申渡り

十九日

信一問

松平紀俊子使

田中如玄宛

坂本和泉守宛

高田赤一助

上野繁信宛

本林宗人

半島二

同

同

石上石部... 山札... 使石部... 月... 御... 山... 御...

同席

時後二

若王子使信

三ノ坊

伯父殿使信

小福大式

善長史代

東田与兼史代

山古史代

小川新十郎

八幡堂史代

舞亮

時後寺

石上石部... 山札...

源式拾枚

宝生史代

源拾枚

宝生新之史

同

梅若史九郎

源拾枚

源仁右史

源拾枚

春日又三郎

同

幸清史代

石上石部... 山札...

山札

山札...

野呂松右史

山古史八郎

石万石増比

元高拾万石
内二万石減

同 同

川橋年表

井橋年表

元高八万石
内二万石減

同

菟山介記
寛 傳之節

年表
安治久節節

元高七万石
内壹万石減

山江節節

石之... 元高... 増減... 作... 比...

升日

一苗日上野 沖名代右近將監殿

芙蓉岡

高家

代り

前田信濃守

富山民部志痛

右宮仙波 沖宮正近左月為 沖名代右近將監殿

山花中田列左近將監殿 沖名代右近將監殿

同席

小菅法正行

駒井徳光守

大判金二枚

廿四日

一苗日増上寺口 沖名代右近將監殿

源福間

出勘定

十三年勘定

村田六郎

勘定勘定

町野勘定

政之勘定

診勘定

勘定勘定

今井勘定

大寺勘定

大酒勘定

源十郎勘定

高山下勘定

勘定勘定

川井勘定

勘定勘定

宗作源十郎

勘定勘定

村上勘定

勘定勘定

源田源十郎

勘定勘定

吉田勘定

勘定勘定

小倉勘定

勘定勘定

西野十郎

音高島

島戸最古

右名新航之出動定口江石如並一海山切系江下並一自
出光申出列江泊着少殿江作渡一

同所

支祝動定

三川源内

掛江治系

横尾宗吉

塩江八吉

塩助八郎

出動定其江支祝定後

江川右而江

小菅

古江云於少補綴

古生江之而

母相道江

上之野源吉而

母相今十而

三宅才七而

水野江

作友吉吉而

梅口宗十而

右之山勘定仕作并山

同席

葦田市三席

曰
松平日守組

二子場右左席

安井屋九席

西丸妻方之若

谷 全十席

小指多妻組仕役

南条助右席

荒川助右席仕役

石川十右席

大野重保

永井内膳組仕役

二宅河十席

大納言藤助

胡倉仁兵衛組仕役

小笠原半左席

小笠原

酒井鐵守組

中山保右席

寺尾孫右助

橋本治右席

曰
丹羽道信組

大坂二席之衆

廿六日

右之文既動之江 作付以伯者多叙上作渡
其年亦元治也

大正若
有子海原子組旁

松溪公書

日
水谷中羽子組旁

関川 亦右也

以若
相島組員組旁

野中六之節

出先也
神保七重子組旁

小南源右衛門

柴和篤於海原新

日組旁
戸田幸之節

大正若
並津城守子組
内友以布右也

右之文亦作付也

因所

出原友書
島目 丈助

近友助八節

浪之波也

右之文度

十六文様中下向之舟出用お勤以舟多中一

鏡七右間

出先目付

伴 勤七節

浪之枚

浪之枚

去妻間

浪之枚

曰

右回以之月

左一間

西布拾足

二粒一高

右息止而右息一少孔以波之若上

小梅理在焉

河内出所節

向山治吉吏

素系助九節

海田久水節

海友新六節

上野定右吏

小樽平右吏

中野松野去夜

松野吉右吏

中野松野去夜

今梅傳以節

河内出所節

中野松野去夜

海田久水節

上野定右吏

中野松野去夜

海友新六節

廿六日 女花半

廿七日

中尾尾好尾海歌

西元
切在馬の坂

志村六三郎

右 此は 伴竹山首山若中少列丸泊者と激は

伴渡山

廿八日

一月以し 出札令

市江之間

出札令

牧野鐵前少次

出札令

尾花左衛門

西元出札令

尾花清少次

小菅信雄少次

大島富太郎

新井善次

松前八兵衛

出札令

堀内清少次

西元出札令

尾花清少次

出札令

堀内清少次

小菅信雄少次

大島忠太郎

出札令

田原信雄少次

堀内清少次

中島宗性

戸田善太郎

出札令

細井信雄少次

氏下

申之間

新書改

戸田等前

右名組申出引渡有

焼大間

出提也出高組

永鴻太左

内山流九郎

右名組申出引渡有

出提也
出提也

六月申用書

相持

浮橋

酒井山城

松平日向

能登紀後

芝原六郎

出提也
出提也

中山宗信

橋本河波

朔日

一月朔 申引渡有

出御 申目見

一月朔 申引渡有

出御 申目見

千綱一第

同

一第一本

一第一本

蠟燭二百挺

白布一第

皂布八

二粒一第

高後之出札

鐵田之取去備

同

龜井伝法寺

任殿之出札

寶智院

同

大昌寺

正高寺之出札

作竹島書

作竹島書

薩列山之出札

松平大塚書院

鴻津之水

自山出札

作竹島書

同

鴻津之水

銀子代

銀子代

光物二

御膳手之り

旧帳

日光寺のり

大津鐵中寺

大刊令之役
御後二羽織

江下物序芝草同

上列衣箱御用渡

出役書

出用仕也子海江

堀 敷馬

上列書中概引渡
備位並子孫也

此處一同

中飲二五

中納戸梅

作性組

水野山藏組

小野治部右馬

佐渡若

物取十布右馬

中性組

市川雲子組

奥山政一物

鎌倉

小野治部右馬

上列書中概引渡

備位並子孫也

上列書中概引渡

備位並子孫也

一西九上馬為 概引

二日

兼一同

此處

佐渡

野呂格右馬

佐代友

田中八三馬

歩合

澁川大膳頭

吉子

十七

百石依

二百依

二百石依

内之依止宛

百石依

百石依

百石依

小菅信組

大原三郎左衛門

桂山三郎左衛門

其川

要人

小菅信組

奥田八郎左衛門

石川半次郎

其子

九郎

甲府勘右

長谷川源次郎

中村今右衛門

其子

高次郎

表若右

竹内小次郎

其子

市十郎

小菅信組

大塚三郎左衛門

其子

其子

其母

小十人

水野三郎左衛門

湖島三郎左衛門

其川

源三郎

百俵

出勘定

宛井部之部以

實子

八之部

十八

山多足組以

極口九十部以

熱以

熊以部

廿七

六人技持

現希四拾石

右邊庭監督正俵付以自由山老中出列在打掃等殿
江俵渡山老年考元俵付在

融福間

筆見者

湯院

湯村如馬組

石湯村之樂以

實子

門湯部

廿四

月光院操付

真古之著

文川湯部為以

熱以

木部之部

二十

竹湯部以

湯井父部以

百俵

六人技持

百俵

六人技持

百俵

六人技持

芙蓉間

高家

日野若穂子
藤長活去作也

右名病氣有由故 由是之旨也 作波也

兼之同海歌

古事傳記也

古今合

石河之移代

小出之水

石之世也 作付以旨若年考元出列也

古事傳記也 波也 作波也

九日

一上野

津島院疎御拜月之付也 院牌也

御名代御寄也 殿

十日

一西九上田事付也 為 國公之別 還所

一月並之海歌 柿大之宮 以多也 幼也

芙蓉間

大津若穂子

水吉出相也
在代也 若穂子

右名病氣有行... 世世後世先... 自世先中
以列在... 世世後世先... 世世後世先

遊瀉間

小堂語

去屋之... 補綴

後部政... 照

世多見

右... 世世後世先... 世世後世先

去室間

世世後世先

世世後世先

山本... 世世後世先

今... 世世後世先

秋山... 世世後世先
美野... 世世後世先
和回... 世世後世先
荒川... 世世後世先
島... 世世後世先

右名常... 世世後世先... 世世後世先

世世後世先

世世後世先

世世後世先

右名... 世世後世先... 世世後世先

昔後子於宅幼之甚好列法其後子
中後一

十日

一由礼元有之有少者也 出所因見
一由老中子若年步元之建時也也 城

市江間

出書

出下

出帳和

酒井雅樂院

市延書院

糸勤

中多中務之痛

全三代
綿二十把

松平和泉寺

同

松平和泉寺

同
綿二十把

出後討了了

同
出為天

有了日向

全三子代
綿二十把

吉尖指丸

浪十枚

綿二十把

浪子代

去由六

同

同 式

同

和紙一箱

同

蠟燭一箱

今敷之染桶

棹村出物

塔山討子

三宅梅前

酒丹波

同

同

浪子代

去由式

出物子

大実評鑑

常田大和

松平内通

仙波御宮

出物慶見

出物仕也

今敷子代

漆十桶

小菅信行

駒井能光

系助

酒井右馬尉

全子代
綿二十把

上田伊藤子

因以

松平伊藤子

浪子代

公波伊藤子

本島武

右名高氣村跡上為以傳名高上之柱間如以
牧野因情子通

十二日

一由暇危有二月出表
沛目見

出沛

一由老中乃若年步元之軍財之由也 概

沛目見

大軍書院

西尾

水谷由因子

伊藤書院

中根大瑞子

因組書院

伊藤組

織田軍由以

田沼子由以組

大久保之由以

右之由以 伊藤子 伊藤子

伊藤書院

吉島子

伊藤

浪子代

松平伊藤子

同

左島二十

比子下

同

同 又

同

左島十

比子下

左島又

御田公契備

松平英清

松平中納言

松平忠房

松平忠房

戶田宗女正

貞平大孫女

左島又

同

同

同

同

同

同

同

同

同

戶田能光

内黄御後

松平信直

松平丹波

井上河島

内黄紀伊

左田指津

海口出雲

松平紀伊

召部美濃

松平

松平

松平

日

日

日

日

日

日

日

三

同

同

同

同

同

同

二

松平

松平

松平

松平

松平

松平

松平

松平

松平

松平

松平

松平

松平

松平

松平

松平

松平

松平

松平

松平

老為二

豐國_一出札

加友佐渡寺

姥豐國_一出札

有子日向寺

同 三

輝豐國_一出札

松平近江寺

同 二

出物_一子方

系上

系長甚好

石見日向寺

作渡甚好

安部右馬

渡子代

自端二

渡子代

入河_一利 河通を

出物_一子方

系上

出代友

吉岡久右馬

辻六右馬

千綱一第

仙波 沖宮系

三芳野天神社

出物_一後備用仕出在出

小菅信方

内海治之系

出身_一甚好

増田右馬

同

同

出幼定

細井六右史

同

小菅語方改役

鈴木春房

宇治海

佐藤芳四郎

竹内友永

十二日

中渡一光

小菅語方改役

竹中圓防

之方家來天中合度之今字信也此是海

水澤以假折出以月吟味以如鳥鴉之沈文也
高利之今字改清也其法之便之之之之
此書之上世度之方家來每人一併之者其
此信也其作付以右柳之其斗改以假字竟其
中付以宜之候之坊之此信之改役也其合
之作付首相之此信也

六月十二日

右志中多作身殿於此宅若年考元列之在
作備之及之作候之此目付水野清六右十番
之入合

十四日

一 右極寺殿 出石杖法堂 城守 出用者 右極寺殿
出助 出助

帝繼間

大正書院

中根大福子

出小性組

田沼 出小性組

大久保 帝繼

右極寺殿 出石杖法堂

柳之間

武石仙波

出小性組

白根 松枝

右極仙波 出石杖法堂 出用者 右極寺殿

右極寺殿 出石杖法堂

十六日

一月 出石杖法堂

一山 出石杖法堂

上流場 出石杖法堂 出用者 右極寺殿

山 出石杖法堂 出用者 右極寺殿

水川以神上出物檢後出自分神前上右後
右出物總今期以六時前拂子出納戶分自分
右後

十六日

一 高洋 出納帳目 三舟出納

出納 沖目見例 本年 出納帳目 乃載

一 出納帳目 乃載 本年 出納帳目 乃載

十七日

一 紅葉山 沖目見例 本年 出納帳目 乃載

一 西丸 出納帳目

十八日

一 沖目見例 本年 出納帳目 乃載

出納帳目

上使社友治魚

増上寺方丈

出納帳目

右是無氣出納帳目 乃載 本年 出納帳目 乃載

出納帳目 乃載 本年 出納帳目 乃載

出納帳目

出納帳目

出納帳目

一 今朔於濟定而或日之步合乃之十多細者皆殿
出此

宋右美於海經

大判令二夜

中勤定

博尾六本

右名日光 沛文 沛靈居出冷見分法用之起并新田

大光院 為法用之起以帳之并乃之右通於監殿於後

法間

似年廿歲多後名

迎友此母

左物二

右名出元由云云之出孔之使名由帳之并乃之

一 於濟定而乃之起神尾修習乃之能辨把後乃八本十二席

之今修習乃把後乃中波

海基形

柏若人三本

己辛八

切後

中勤定

勤野十本

己辛六

因以

柏若人三本

柏若三本

己辛六

左物

左物

揚法云改病記法

嘉吉之書

新 高世二席為十少並

新書只十本

己辛六

主十遊殿

四雀齋上人

米川六郎兵衛

己巳年六月

主十遊殿

高山友右衛門

高山信右衛門

己巳年八月

十二歳遊殿於子場階後組
田舎吉川十五郎右衛門

物言合全吏長兼

成友重助

己巳年十一月

江戸拂

只川新助

源兵衛

己巳年十一月

主十遊殿

物言合全吏長兼

志計

己巳年十一月

江戸押込

算上友右衛門

西尾忠世組

松平下野守組

辺友卯之助

己巳年七月

江戸

西尾小十郎

源清勘三郎組

半田信成

己巳年六月

同

物言合全吏長兼

津浦源兵衛

論阿

己巳年七月

江戸十里四方
遊殿

小石川格之助

水師氣店

源兵衛

己巳年十一月

死罪

性十遊殿

因以

權一

廿二日

松一岡

神田の神下岡明所

七喜乃店

惣乃島

己辛三

小倉下區板町

五喜乃店

年之末

己辛七

小日向三軒町

五喜乃

年之末

去之島云

二種一為

石名止不白名一山乳以便名乃上之右近程監殿

中編乃云

廿三日

中右美乃屋海新

松年云作之便名

濱井乃之末

新中若

之田乃右美乃

志田之席之末

同

如友在氣組下

富永在右末

大山苗

戸田初泉子組

會田洋右馬

同

戸田進子組

过 源六郎

梶川清右馬

十人

安藤澤宗嗣組

小林源四郎

小菅清房

大野作左馬

小菅清組

今之田若井其宛

福 三郎右馬

同

會田洋右馬宛

山田新四郎

少部定之

菅沢友十郎

尾形安三郎

藤沼源右馬

内子路右郎

石見小右馬

津山三郎右馬

小菅清
云云之類情組

田中三郎右

右名由代友正作符以

饒火間

小若法
水野河内子銀
没樂長之系

銀十枚

日光魂印右書

上野信若夫

右名光妻并形之
為信慶次書
没發賣信光
年步以近
如動信丹



亦曰
上野

源流棟田位牌前

御代小右位信若夫殿

