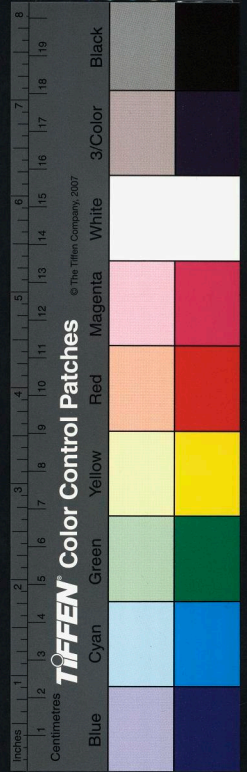
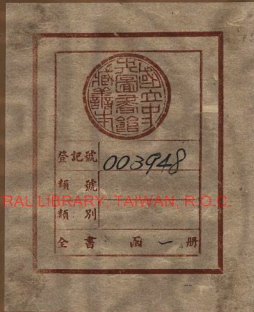


扇

扇

492182c

國立中央圖書館 NATIONAL CENTRAL LIBRARY TAIWAN R.O.C.



張氏重刊

佩觿

澤存堂藏版

國家圖書館, NATIONAL CENTRAL LIBRARY, TAIWAN, R.O.C.



甲辰春二月以足履文在武林養老寓以是
 書借予爰令兒壽也校錄一通答之入小學
 者先教以六書今雖學士大夫多忽不之省
 宜此書之日誦也小子可不勉哉樣密識
 先魯軒先段朱述之先太夫子家藏本
 板讀一過今依之度於此冊乙卯冬十
 月榜國時屏居澆濱



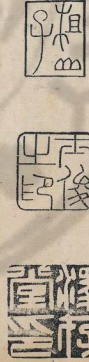
佩觿一書考諸宋執文志与汗簡竝列皆郭宗
正忠恕所撰述其佩觿尤詳變隸以降字學浸
失之由其書世不多見康熙歲在昭陽協洽秀水
朱檢討呂汗簡授汪子立名付梓閱三載

駕奔蘇州四方士大夫雲集而竹垞查田晚研忍齋樸
邨競好古學寓水周林論及字書余呂汪子之
僅刻汗簡而佩觿未及見爲恨忍齋起謂余曰
行篋適帶之子能廣其傳刪大奪也噫忍齋之
心公矣余敢不敬承之爲細加雙言較而授之梓旣
成而忍齋卒余哭之其靈而酌之酒以歸其原

國家圖書館, NATIONAL CENTRAL LIBRARY, TAIWAN, R.O.C.



本嗚呼余可忘此書之所自哉因并誌之於此時康熙歲在上章攝提格查山子張士俊書



國家圖書館, NATIONAL CENTRAL LIBRARY, TAIWAN, R.O.C.

佩觿卷上

朝請大夫國子周易博士柱國臣郭忠恕記

佩觿者童子之事得立言於小學者也其一

曰造字之旨始於象形孔子曰牛羊之字以形舉也中則止戈

反正傳止戈為武 反正為乏而省聲生焉禮驚蟲攫搏鄭注以鳥整省聲今作驚省非也

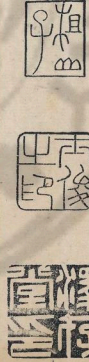
說文云 从執聲至若春秋姓字地名更見尚書宋齊舊

本隸寫古文學者知之不可具舉有以冰為

凝說文冰魚陵翻凝 筆陵翻亦互用之有以渴音竭說文字林渴音 真列翻水竭字古文



本嗚呼余可忘此書之所自哉因并誌之於此時康熙歲在上章攝提格查山子張士俊書



國家圖書館, NATIONAL CENTRAL LIBRARY, TAIWAN, R.O.C.

佩觿卷上

朝請大夫國子周易博士柱國臣郭忠恕記

佩觿者童子之事得立言於小學者也其一

曰造字之旨始於象形孔子曰牛羊之字以形舉也中則止戈

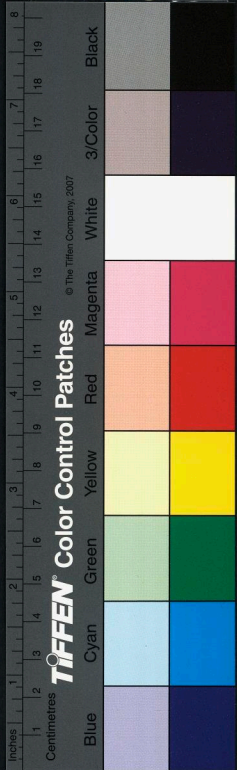
反正傳止戈為武 反正為乏而省聲生焉禮驚蟲攫搏鄭注以鳥整省聲今作驚省非也

說文云 从執聲至若春秋姓字地名更見尚書宋齊舊

本隸寫古文學者知之不可具舉有以冰為

凝說文冰魚陵翻凝 筆陵翻亦互用之有以渴音竭說文字林渴音 真列翻水竭字古文





以貞為鼎籀文以鼎為則其矛楯有如此者

刑罰从寸 古罰如此謂持刀鬻人元命苞改刀作寸寸法也 應對从士 古對如此漢文帝以言多

非誠乃去 疊惡太盛 古疊如此言決罪三日得宜新室以三日太盛改作三田 媒貴為

神 月令注以其高禘為神故从示 其立教有如此者衛夢之字是

謂隸省 本作衛籀 前甯之字是謂隸加 本作甯 詞朗

之字是謂隸行 本作書 寒無之字是謂隸變 本作

寐 籀 其逸駕有如此者塗泥為途說蚤虱為早

暮黨與為取与胃子為甲冑其相承有如此

者嶽山之縣為當塗 古文尚書作嶽後依山立當塗縣今在宣州 戰洞之

文為熒澤 事具春秋後序 穆公之謚既作繆 史傳 澗洧

之詩又作溱 詩與說文字別 其遷革有如此者佳人之

為嘉期 佳美也五禮婚姻曰嘉慶善也所宜依經用字不當作佳 僅得之為近遠

僅以身免僅得中算僅有存者僅纔也耗半也非遠近 平生之為外甥 謂我舅者吾謂之甥即从

男是此三字 李祭酒滄說 其淺陋有如此者五十二家書都

來穿鑿 今五十二家書並不合本體必非蕭子雲所作蓋後人妄為之 三百六十體

更是榛蕪 王南賓存又切韻首列三百六十體多失部居不可依據 考字左回老

羅云此注誤許慎曰嶽山倉稽山曰九江管念也其為二地明甚非以管念為依會稽主縣也管念自屬九江倉稽自別為郡不注家相傳以高公娶于澄山傳始四年移有澄山倉衣七年高倉諸侯北則其注久矣

熒管作榮高心為貞說詩疏春秋左傳秋詳矣



字右轉

謹案考以互互苦果翻老以匕匕火霸翻裴務齊切韻序云左回右轉非也

其野言有

如此者雀鵠

音恭

之鵠鎗

音義皆闕

之鎗澆

音末

翻之潑

此皆非古字王存又切韻序云形聲會意施行已久

其備率有如此者

昭穆義舛

李祭酒涪說為漢諱昭錯改音韶失之也案說文自有昭穆之字以昭為召蓋借音耳

杖

杜文乖

杖大計翻北齊河北毛詩本多作狄唐楊國忠以杖杜之杖為管杖之杖人多笑之

屯

之屯音豚

五經文字以屯為毛聚之屯

胡母之母

音無

用母

羊序如此失之矣

其濫讀有如此者馬頭人為長人

持十為斗苛為止句虫謂詘中

言不合諸經解字已上具說文序其

然下亦 埤蒼云畛則尔有田古今訓地乃土乙力

張顯所作

中興書舟在二間為舟

彌豆字从二間舟今之隸書轉舟為日而何法盛中興書

乃以舟在二間為舟航字謬也

春秋說人十四心為德詩說二在天

下為酉國志口在天上為吳晉書黃頭小人為

恭叅同以人負告為造新論之金昆配物

謂銀字从金昆

後漢之白水稱祥

時王莽作剪刀錢文曰貨泉有類白水真人字應漢光武中興自中興已下至此皆

出類氏家訓

馮則行馬水邊

符融幽獄有書生妻為人所殺夜夢乘馬一邊溼一邊乾又見天上水中

各一日融曰此必馮昌也

幽則挂絲山上

齊志張伯德夢山上挂絲占者曰其為幽州乎秋七月拜幽州刺史

董讖千里草

董卓秉政童謠曰千里草何青青十日卜不得一日生

春占一日夫

謝小娥傳父夫為盜所殺夜夢人曰一日夫門東艸乃春蘭字也

三刀之夢為州

王濬夢懸三刀於梁

上俄益一刀

八人之詞有火

萬回於閬鄉市叫曰今夜有八人過是夕有大火災

合者

人一口

魏武帝嘗賜群臣酪器上書一合字楊脩曰合人一口也

貞者与上人

梁武帝時有僧与人爭田

帝狀後書一貞字劉顯曰貞与上人也

八女之解祿山

沙門一行云兩角女子綠衣裳端坐太行邀君王一

止之月自滅亡一止正字也八女一作一止

兩日之詳季號

晉郭璞云永昌有二日之象其後隆昌亦

同是知嬰亂之軌千載同之

夢乘必驗

丁固夢井中生乘以問趙直直曰乘者四十八字君壽不過四十八卒

賜棗先知

漢武帝呼東方朔來來遂進前帝再此之朝曰兩來棗字再此西十九也陛下欲賜臣棗四十枚也

詠尹成章

唐蘇許公詠尹字曰丑有餘足甲不全身見君無口知伊少人

稱朱表識

梁史木星在斗宿之下知星者曰斗下木朱字朱姓當王也

吉乃十一口

鍾輅前定錄杭州臨安令張宣

求官唱名前三日夢女子曰妾有十一口依在貴境後果受湖州安吉令

香為十八日

大業拾遺云隋煬帝

南幸江都香娘侍側帝作擗字令曰香娘十八日也香娘曰羅字四維也

其寓言有如此者

縹緞鐘鐺代紺盞鑊之字暨祠槐燠作髻

鷓鴣炙之文

已上出顏氏家訓

三蒼用厓作尼丘之尼

字林用准為平準之準軍陳

直吝翻

為陣始於

逸少

小學章

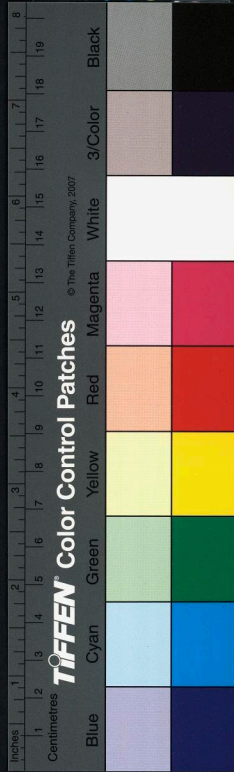
形景

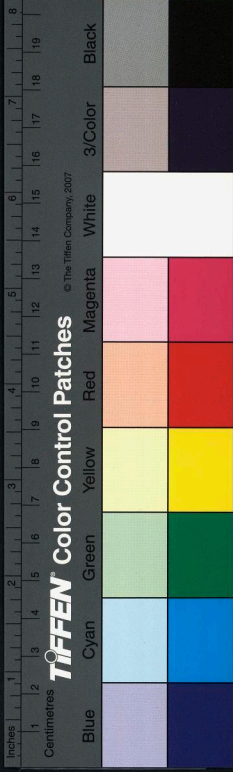
於頷翻

為影本乎稚川

字苑

忌諱





出自宋明

以騶馬字旁似禍改作馱

草創起於天后

唐天后以而基

隨中去是

隨文以周齊不違寧處故去是言是是也遂作隋

次山之昏畔加

文帝之

荒

元子謚隋煬曰號

其多僻有如此者古章貢水合為

章

感細二音水名在南康

之單名今高邑城本是鄙之一

字

地在常山本名鄙鄔火屋火各二翻漢光武改為高邑

其離合有如此者改鄭

為莫緣類鄭以難分更幽為邠因似幽而致

誤其祛惑有如此者

並唐玄宗故事史文具之

魯國泗水

詞音時出

兗州圖經

吳興大舩

戶剛翻出釋文序史通河橋贊蓋船舶之類

澌則申州川

皆字書無之

名

餽則登真藥訣

登真隱訣有餽飯方已上四字

皆字書無之

其獨擅有如此者尚書考異王乘馬

首開元文字子在母懷干祿書以缺字以垂

旁唐玄度以弁互為隸省其不典有如此者

鼓字从支蛇字从也陝字从夾

陝从夾夾式冉翻从二出入之入从

人民之人者非

恐字从凡其繆誤有如此者鼃鼃从龜

辭亂从舌席下著帶惡上安西

此四句出釋文序

其俗

程韻素出西出願
氏家訓釋文序特
引

訛有如此者金華則金畔著華牕扇則木旁

作扇此二句出顏氏家訓飛禽即須安鳥水族便應著魚

蟲屬要在虫旁草類皆从兩中已上出陸氏釋文序其蕪

累有如此者其二曰四聲之作始於譬況蓋孔子受

經之說中則近煙傳左輪朱殷杜注云字音近煙為殪禮壹戎衣鄭云壹當為殪而翻

語生焉孫炎所作魏朝以降蔓衍寔繁世變人移

音訛字替徐仙民翻易為神石郭景純翻燄

為羽鹽劉昌宗用承音乘許叔重讀皿為猛

先儒傳受不敢弛張迨乎切韻之興屢加釐

革即支章移翻脂旨夷翻魚語居翻虞遇俱翻共為一韻

先蘇前翻仙相然翻尤羽侯翻侯乎溝翻俱論是切已上陸氏切韻序又云欲

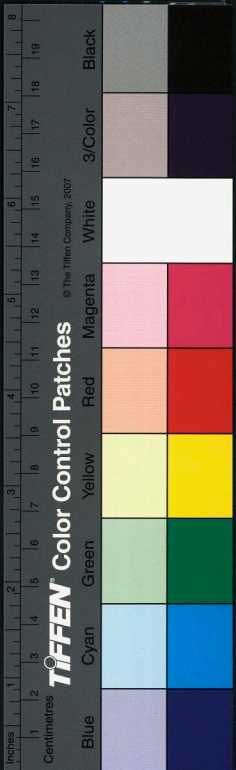
廣文路自可清濁皆通若賞知音即須輕重有異加以楚夏聲異南北語

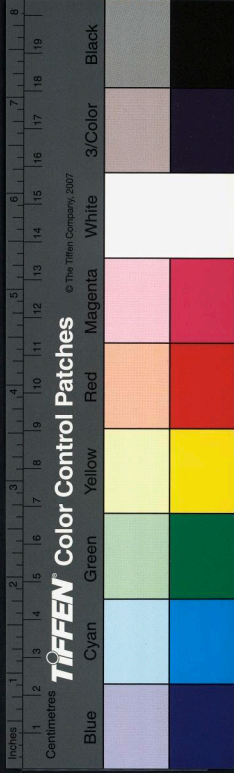
殊人用其鄉相傳非一同言異字同字異言

或失在淺浮或滯於沈濁北人言者多為一

例如而靡異邪不定之詞也弗殊莫辨復扶又翻重也復

音服返也寧論過古禾翻經過過古卧翻超過已上出釋文序有以見知如字





之為知自義翻謀子孫字如之為孫先困翻讓是謂四

聲徵召字如之為召上照翻公小大字如之為大他蓋翻學

乃以一韻敦都昆翻厚之為敦丁聊翻弓書卷已倦翻

之為龍卷古本翻又依旁紐陶字如丘之為臯陶

之為人音小君獻字如酬之為獻辛禾翻象全借別字

其約文有如此者國風字如之為曰風去聲男女字如

之為女尼據翻于名譽去聲之為毀譽平聲大象賦云有少微之養寂無進

序 賢之見譽評器府之樂肆犯貫索之刑書自敗如字之為敗補邁翻他譽敗二字亦出釋文

有 音義一而體別水為浬謂水為浬火為焜許

翻吳楚之間謂火為焜二字出說文形聲異而物同皿說文但音猛今更立一音者非音

空明丙翻佳說文古牙翻音街字意同而讀異其交相有

如此者二百為百音秘二十為廿音入顏黃門稽聖賦云魏姬何多一孕四

十中山何夥有子百廿三十為卅先合翻四十為卌先入翻其務省有

如此者菲音敷幾按菲平聲為芳菲上聲為菲薄幾平聲為度幾上聲為不定數之幾

賢之見譽評器府之樂肆犯貫索之刑書自敗如字之為敗補邁翻他譽敗二字亦出釋文



上平孰別借音子射 案借去聲為借貸入聲為借貸射去聲為射射僕射入聲為姑射

去入難分 陸氏釋文序云書音之用本示童蒙前儒或用假借為音更令學者疑昧

疑韻有如此者衣被之為覆被於上去而曲

分不 如易之為不 方后臧就故實而押韻其

拘忌有如此者牛車之車 尺遮翻本無居音讀若居樂

只之只 之尔翻本無質音讀若質墜子之子 弋汝翻本無余音讀

若余朝廷之廷 徒勁翻本無亭音讀若亭其變古有

如此者顏淵之淵 烏之翻讀之如泉水名之治 直知

直吏三翻讀之如理其避諱有如此者田陳郝郤史

籍互書 陳完奔齊以國為氏而史記謂之田氏又郝郤二姓皆望在河南故史有五文號郭韓

何 周號叔亦謂之郭叔又周武王母弟唐叔虞後封於韓韓滅子孫分散江淮間以韓為何隨音生變遂為何氏載

筆通用其聲近有如此者方侯為墨祈龜茲

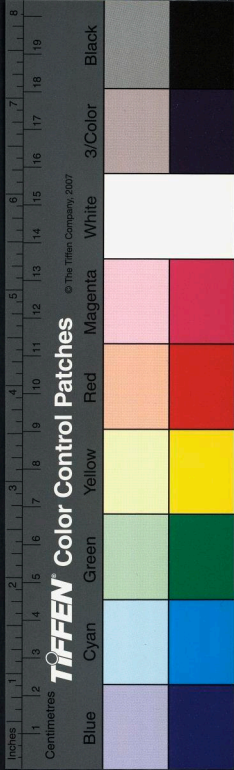
為丘慈闕氏為燕支令支為零岐其方言有

如此者濫翻居沼 沼當為消王存義說陸氏切韻誤也頊切許緣 緣當為綠

攻公分作兩音登升共為一韻 此兩句出顏氏家訓說陸氏釋文

殷音有如此者跽分莊負滓還 王南賓存又說此字也又云蘄入其

實為按保顏氏家訓本歸字彙七卷本六卷近有作文者以許保封知為對強此知誤與



音韻入夷音不可
名為切韻

彗分徐醉祥歲芑切墟里祛稀

攻切古紅古冬

已上李審言所進切韻中多如此誤

其淆溷有如此

者拾

如字音拾涉

級弟

如字但

勞辟

如字為辟世類

翻 席其贅韻有如此者

諸家以經史借用字加陸氏切韻本為王南賓存又刪之點竄

未盡於

若干為若柯

俗謂若干為若柯言如許物于柯音變也

等物為底

物

又俗以何等物為何底物亦音訛變也已上出顏氏刊謬正俗

胡樂鞞婆之號

搜神記謂

鞞婆

仲舒下馬之陵

長安有董仲舒墓人過者多下馬因名曰下馬陵今轉語名蝦蟇陵

功臣表歷有才道耗矣孟康耗音毛顏注

矣事出兩京記故白氏琵琶引云家近蝦蟇陵下住

河朔謂無曰毛

漢書毛音無與無同義

巴蜀

謂北曰卜

詩云自西自東自南自北皆無思不服取其協韻有遺風矣

古歌得云丁

紇

開元玄宗朝引船歌云得紇童紇那也紇那得董邪河裏船車吏楊州銅器多

訛音雞曰古黎

今俗猶謂無為是与此
飢者毛倉正同文選注
耗音也越人多謂無
為耗五代史黃幡綽
傳賜綽毛無袋謂
無無袋也

如儒何得飽為崔獻
可所笑天后知之

鉢羅護嚕之文內典加口而彈

舌

佛經真言禪舌者多非本字皆取聲近者从口以識之

麒麟琵琶之字才子

從俗而入聲

近代文集率多此類

其尚俗有如此者其三

曰傳寫之差始則五日三豕

閏月為門五日三豕當為己亥學者知之

帝

虎魯魚

又書三傳帝成虎魚成魯葛稚川說

中則興雲剖疑

詩云有淪萋萋興雨祁祁

作興害者誤顏黃門之推說

繕完先覺

傳云繕完葺牆重復其字者三完當為字李祭酒涪說

雞

尸虎穴之議

太史公記曰寧為雞口戰國策音義曰尸雞之主則口當為尸後漢樊豐為天水守涼州歌曰

寧見乳虎穴不入羣城寺齊代江南木穴皆誤作六竝傳寫失也

妒媚提福之殊

英布之禍興自愛姬

生於妒媚媚當作媚暗妒也義見世家又漢書

楊震之鱣非

鱣

鱣音善是也作鱣陟連翻者非

丞相之林是狀

始皇本紀二十八年丞相隗狀王綰等議於海

上俗作隗

膠毒變嫗

嫗音劉是作嫗郎到翻非

田肯云宵

漢書田肯是作宵者

非削柿

柿一作柿施脯

柿芳吹翻風吹削柿是作脯者非

葷木用最

灌木為葷木周續毛詩注

音祖會翻或別本作最柿非也自雞口已下顏氏家訓說

不齊之稱宓賤

案不齊姓處音調伏之伏

作宓者非李祭酒說蕭何之目鄒戾

史注文穎曰鄒音贊瓚曰今南陽鄭縣是也孫檢曰有二縣字音多

亂其屬沛郡者音差屬南陽者音贊案茂陵書蕭何國在南陽字作鄒音贊今皆作鄒字所由亂也臣案說文列有鄒字音在戈翻未知孰是元二之文古今說異後漢書鄒德傳永初元年冬時遭元二之災顏師古注曰元二即元元

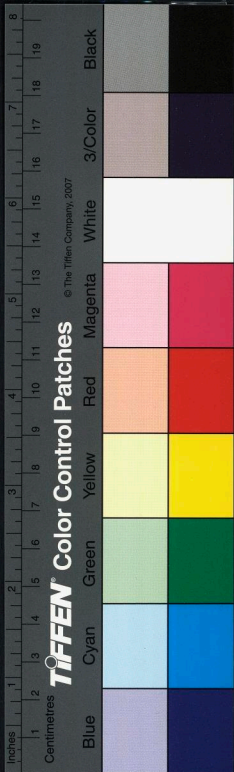
也古書字當作再讀即於上字之下為小二字言此字當兩度言之後人不曉遂讀為元二或同之陽九或附之百六甚為誤矣今岐州石鼓銘凡重言者皆為二字此義亦同丞尉之印偏笏亂真漢書伏

馬援上書臣所假伏波將軍印書伏字大外向成臯今印臯字為下半劄丞印回曠下半尉印白下入心下半即一縣長吏印文不同恐天下不正者多符印所以為信也宜齊同為鏡

尚書以恚作怒音

或本云古恚怒之怒非也禮記以視為古字又禮記注以視為古

汪者李遠太子賢非顏師古也



示字大與說
文石經相非

是故老子上卷改載為哉

唐玄宗朝詔朕欽承聖訓

覃思玄宗頃改道德經載字為哉仍屬上句及
乎議定眾以為然遂錯綜真詮因成注解云

洪範一篇更

頗音不

作陂

唐玄宗詔典謨既作雖曰不刊文字或訛豈必相襲朕聽政之暇乙夜觀書匪徒閱於微言實欲暢

於精理每讀尚書洪範至無偏無頗遵王之誼三復斯文竝皆協韻
唯頗一字實則不倫又周易泰卦中無平不破釋文陂字亦有頗音
陂之與頗訓詁無別為陂則文亦會意為頗則聲不成文應由煨燼
之餘編簡隊缺傳受之際聲舛相治原始要終須有刊革朕雖先覺
兼訪諸儒僉以為然終非獨斷
宜改頗字為陂仍宣示國學
驗二篆亦部居有證大率

五百四十部以小篆
為宗大篆或重複焉

變八分則筆削難安

八分之說流俗有二或曰

八分篆法二分隸文又云皆似八字勢有偃波臣以為二說皆非也
謹案書有八體一曰大篆二曰小篆三曰刻符四曰蟲書五曰摹印

六曰署書七曰殳書八曰隸書漢蔡邕以隸作
八分體蓋八體之後又分此法謂之八分近矣

蔡中郎以豐

禮音

同豐

芳弓

李丞相持束

千賜

作亦

此二字李少監陽冰說刊

謬正俗混說逢逢

逢房風翻迎也字从夆夆芳封翻逢步江翻人姓出北海傳有逢丑父字

以各各下江翻顏氏刊謬正俗乃云逢姓之逢與逢遇之逢妄為
別字釋訓無據且祭訓介單韻字同任云假借逢逢文別豈可
雷同尺有所
雷同尺有所
短見於茲矣
五經字書不分校校
按古効翻比校校戶教翻校尉又荷校滅
耳以說文陸氏釋文知之張
氏五經文字皆从木非也
徵長孫氏則曰可知而不

可行

謂冰凝竭渴之類檢本知之長孫即訥言也

驗張司業

參

又云久訛

而不敢改

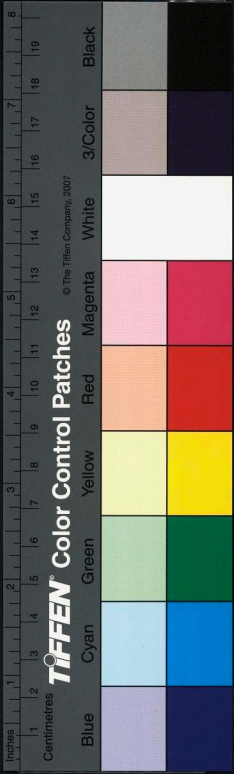
五經文字往往有之

則有寵字

丑隴

為寵

力孔錫



說文花鄭地那亭从邑井戶經切与邢同音無堅切之字

思歷 字為錫余章 用父普卜 代文將无亡夫 混无

己利 若斯之流便成兩失已上釋文序 有以毆擊之

毆烏口 為毆起虞 逐邊徼之徼古弔 為徼古堯 倖

竈杖之栝他念 為栝古活 柏水名之濕他市 為下

溼深立 地名之邗口堅 為邗戶丁 侯草名之苞平表

為厥包百茅 盼恨之盼下計 為盼匹覓 兮深宓

之宓明算 為慮房福 賤科厄之厄牛果 為困厄

於革 進趨之本土刀 為本布袞 末三十之卉先合

為百卉許貴 來假之假古頽 為假工下 手校尉

之校尸教 為比技古效 冥昧之昧莫佩 為見昧

莫撥 夭折之夭於小 為夭於昭 如已上經典多誤 蛇虫之虫

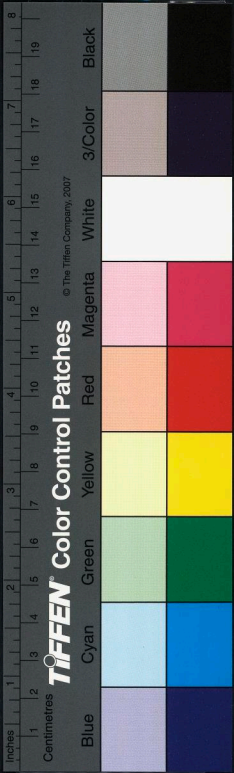
許鬼 為虫直中 豸丈尔 虫豸之豸為獬廌 獬廌文買

庶之庶為舉薦即見 鍊鑕之鍊德紅 為鍛鍊

來見 墮張之墮許規 為惰徒果 慢獸名之犛音葛

海經 為田獵力業 堤滯之堤丁禮 為隄丁兮 防奔趨

之趨直知 為進趨七俱 逮及之逮徒計 為殆且音大非



國家圖書館 NATIONAL CENTRAL LIBRARY TAIWAN

草名之華兵苗為筆札人姓之受都導為承

受麋鹿之鹿力谷為精麋千胡湏爛之湏火外為

斯須相俞蚯蚓之蚕他典為蠶才令蘭樽櫨之開

皮變為關古還捷聶語之骨才入翻又為胥相居徒

疋直之疋八分為匹片四敵迎這之這魚變為者

回刺戡之戡竹甚為伐苦舍難容兒之兒莫教

為完胡官全牝牡之牡莫厚為壯之狀麗羨羊之

羨古刀為美明鄙惡儵僥之僥五聊為傲古堯倖

振旅之嗔徒年為瞋克人怒美鍼之鈿章容為

鉛余專錫僭他迭佻他派之僭為踰僭子念木柵一作

之砦士介為措擦千曷帆舡之舡古容為舟船士

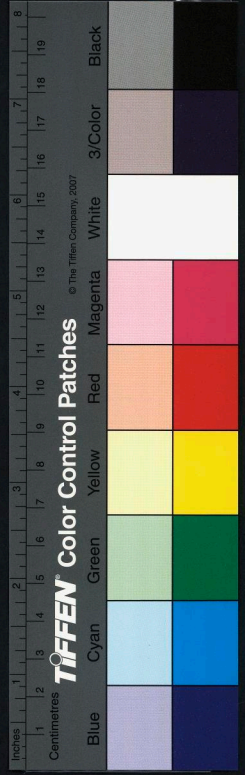
苾蔣之苾古胡為瓜古華果鈇椹之椹知林為

桑甚石綸曷吝之曷方美為圖同奴謀交互之

互胡故為氏丁禮宿水名之派古胡為宗派匹賣下

卸之卸思夜為郵于求亭鳥鳴之咬古肴為齧

五袞齧已上時其順非有如此者乃有都高丁



稚有之稚皆从手
為推之推皆从才

聊二翻俗別為刁俞有丑救弋駒二翻俗別

為俞箸有陟句知主呈略知虐四翻俗別為

著愁有牛吝五八二翻俗別為愁稚有尺佳

他回二翻俗別為推

今蜀中从手足之口音他回
翻从人才之才者音尺佳翻

有湯來羊支二翻俗別為允

一作屏有必郢皮經

二翻俗別為屏否有方久符鄙二翻俗別為

允單有都安上演二翻俗別為單余有亦居

成遮二翻俗別為余蓼有盧小連竹二翻俗

別為蓼畫有胡賣胡麥二翻俗別為畫句有

九遇古侯古候三翻俗別為勾拔有蒲八蒲

末二翻俗別為拔索有先各所戟二翻俗別

為索王有欣救魚錄息足相逐四翻俗別為

王乾有古丹求焉二翻俗別為軋沈有直林

式稔二翻俗別為沉華有戶瓜呼瓜二翻俗

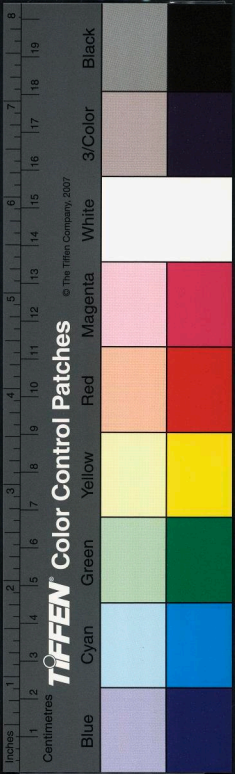
別為花其浮偽有如此者於是聊舉三科仍

分十段

三科見上十
段即中下篇

觸類而長寔繁有徒至若





仲子手文

宋武公生仲子生而有文在其手曰為魯夫人

士衡灑血

陶侃字士衡灑血成

公桂陽鶴背

列仙傳桂陽蘇耽得仙後忽有白鶴數十集郡東門樓上以其背畫地作字曰城郭是人民非三

百年後當復歸咸謂是耽焉

司農牛角

漢末大司農鄭玄牛角抵牆成八字

事符語

恠又何間焉

佩觿卷上

佩觿卷中

朝請大夫國子周易博士柱國臣郭忠恕記

平聲自相對

全全

上音同从人下工下是篆文全字从人

攏攏

竝力公翻上房攏下攏攏

僮僮

上音童僮僕下昌容翻行兒

鐘鐘

竝章容翻上酒器下鐘磬

撞撞

上徒東翻木名下宅江翻刺也

縱縱

上千凶翻松葉柏身下初江翻打鐘

松松

上祥容翻木名下章容翻不安兒

扛扛

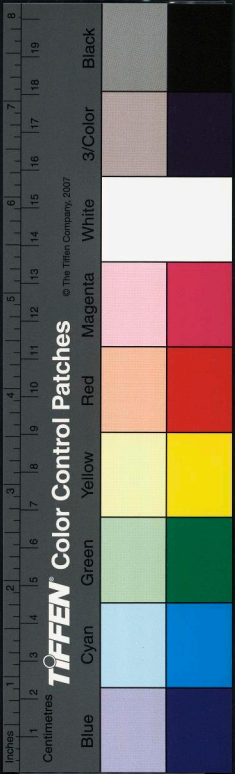
竝古臆翻上牀前橫木下扛鼎

幢幢

上昌容翻往來下直江翻塔也

揆揆

上人佳翻小木下奴禾翻手揆



仲子手文

宋武公生仲子生而有文在其手曰為魯夫人

士衡灑血

陶侃字士衡灑血成

公桂陽鶴背

列仙傳桂陽蘇耽得仙後忽有白鶴數十集郡東門樓上以其背畫地作字曰城郭是人民非三

百年後當復歸咸謂是耽焉

司農牛角

漢末大司農鄭玄牛角抵牆成八字

事符語

恠又何間焉

佩觿卷上

佩觿卷中

朝請大夫國子周易博士柱國臣郭忠恕記

平聲自相對

仝仝

上音同从人下工下是篆文仝字从人

攏攏

竝力公翻上房攏下攏攏

僮僮

上音童僮僕下昌容翻行兒

鐘鐘

竝章容翻上酒器下鐘磬

撞撞

上徒東翻木名下宅江翻刺也

縱縱

上千凶翻松葉柏身下初江翻打鐘

松松

上祥容翻木名下章容翻不安兒

扛扛

竝古臆翻上牀前橫木下扛鼎

幢幢

上昌容翻往來下直江翻塔也

揆揆

上人佳翻小木下奴禾翻手揆

祠祠

竝似茲翻上
祠祭下祠緯

禕禕

上音醫美下音暉
禕服醫一本作漪

枝枝

上章移翻枝柯
下莫回翻條枝

樗樗

竝丑朱翻上
樗散下樗蒲

榆榆

竝羊朱翻上
木名下榆揚

樞樞

上昌朱翻樞機
下可侯翻樞衣

櫨櫨

竝力胡翻上
櫨木下張櫨

朽朽

上温胡翻罔也
下億于翻指麾

提提

上成之翻木名下
庭齊翻提攜

椎推

上直追翻棧車
下他回翻推挽

移移

上成鶻翻唐棣
下與之翻加也

揮揮

竝許歸翻上在牆
者謂之揮下揮霍

偷偷

上羊殊翻行兒
下他疾翻偷竊

株株

上陟虔翻根株下
止史章喻二翻

標標

上力佳翻禹山乘
標下洛戈翻理也

擡擡

竝唐來翻上
木名下擡舉

俳俳

上音裴俳徊下
盆皆翻俳優

榛榛

上責人翻榛栗
下子人翻琴聲

椽椽

上力旬翻母椽
下力昆翻擇也

禪禪

上士仙翻禪律
下音丹衣也

招招

上帝昭翻木名
下朱侏翻招辟

搖搖

竝余招翻上
木名下動也

槎槎

上常加翻木名
下千何翻手槎

枷枷

上音家枷杻下
巨迦翻擊也

摧摧

竝才回翻上木名
亦木節下折也

裡裡

竝於人翻上与裡
同下裡于六宗

屯屯

上陟倫翻尼也此二字音義不同而
下徒門翻屯聚形體則一不音分

梭梭

上先刀翻木船之
一下詩由翻梭尋

權權

竝巨負翻上權衡
又黃華下權誠
黃華一本黃
華華在權華
在權華內郭
未詳
英尔雅
內黃矣
權黃矣

桃桃

上徒刀翻木名
下他遙翻挑剔

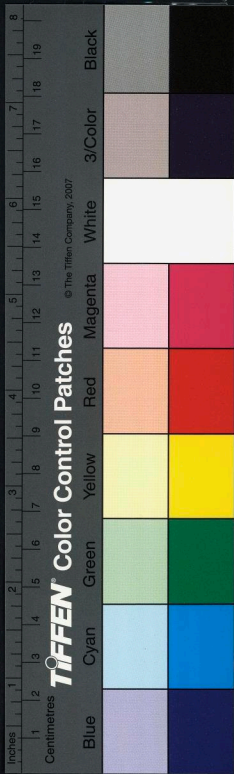
楊楊

竝余章翻上柳也
亦州名下舉也

冬蝨蝨

上之容翻蝨斯
也下古蜂字

國家圖書館, NATIONAL CENTRAL LIBRARY, TAIWAN, R.O.C.



榴榴

上力州翻石榴下正抽字

膠膠

上經由翻膠木也下音留膠毒人名一本云人姓

優優

竝德由翻上優遊下優倡

檣檣

竝巨今翻上果名下捉也

凌凌

竝力斗翻上冰凌下侵凌

盲盲

上木庚翻目疾下火光翻膏盲

狀狀

上而先翻犬肉下于求翻贅也

矜矜

竝郎丁翻上矜檻下手懸把物

禾禾

上胡戈翻禾黍下公兮翻曲木

牛牛

上宜休翻牛羊下从良翻析木

辛辛

上去乾翻辛過下息人翻苦辛

彤彤

上余隆翻祭名下徒冬翻赤色

樁樁

上陟江翻樁檣下書容翻撞也

探探

上士占翻果名下土舍翻取也

槍槍

上七羊翻兵器下楚庚翻攬槍

摠摠

上息茲翻木名下孫來翻擡摠

蘭簡

上加顏翻地名下皆產翻簡策

樓樓

上樓檣也下音力朱翻弗曳弗樓

粘粘

上陟林翻粘几下泥鹽翻粘掇

根根

上古痕翻根本也下戶恩翻急引也

挺挺

上丑先翻木長兒下式連翻柔也

逢逢

上符容翻迎也下平江翻姓也

延延

上丑延翻行步延下余先翻遲也

伶伶

竝郎丁翻上伶倫樂工下伶俜行貞

吟吟

上郎丁翻吟吟語下語今翻吟詠

川川

上昌緣翻山川下祖來翻川壅

迂迂

上羽俱翻遠也下古丹翻進也

專專

上芳夫翻布也下之沿翻擅也

尻尻

上苦高翻腓也下矩魚翻伸尻尻

恂恂

上似荀翻領端也下相倫翻信也

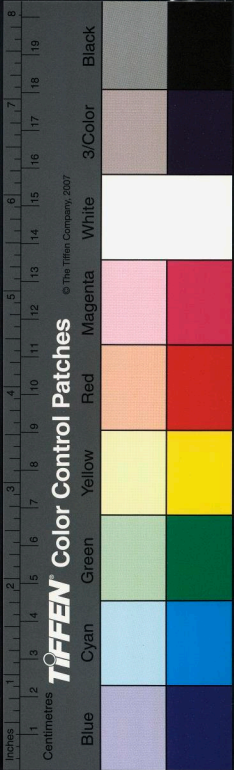
姑姑

上處占翻姑姊輕薄下古胡翻父之姊妹

叔叔

上丑佳翻以拳加人下初加翻農具

國家圖書館, NATIONAL CENTRAL LIBRARY, TAIWAN, R.O.C.



撕

竝先畦翻上桿
撕木貞下提撕

班班

竝布姦翻上
班賜下斑文

鐻鐻

上音鐻寬也下
子緣翻刻也

梁梁

竝力張翻上
津梁下梁米

尤尤

上于求翻過也
下乙皇翻弱也

籠籠

竝力公翻上
天蓋下竹器

簾簾

竝力占翻上
蓋草下竹簾

蕭蕭

竝先凋翻上
草名下樂器

藍籃

竝力三翻上染
草下盛物篋

萁萁

上音純菜名下
徒丸翻竹器

箕箕

上求之翻豆其
下姜之翻竹器

莛莛

上余昭翻蒲也
下余針翻竹名

桴桴

竝芳無翻上
棟也下擊鼓

筴筴

上下交翻竹索
下加肴翻馬芹

惶惶

竝胡光翻上
暇也下徬徨

儻儻

上汝羊翻人名
下思羊翻儻佯

柅柅

上力脂翻稻死來年
更生下女夷翻木名

攴攴

上沙占翻攴攴女手
下所咸翻木与杉同

纒纒

上思羊翻馬絡腹
下千回翻凶服

棚棚

上步萌翻棧也下
悲凌翻以手覆矢

棖棖

竝直庚翻上棖桌
兩旁木下觸也

惟惟

上以雖翻思也下
千威翻在旁曰帷

窀窀

上陟倫翻下棺也下
徒門翻火見穴中應足火見穴中

箴箴

竝之深翻上
含漿下箴規

苴苴

竝巨容翻上黃苴苴苴消也五則切
苴下竹可為杖

綏綏

上入佳翻纓也
下先佳翻安也

鴟鴟

上巨支翻鳥名
下充之翻鳶也

佻佻

上天凋翻輕佻下
徒涓翻獨行兒

軒軒

上云俱翻輦革
下居言翻弓衣

駟駟

上力由翻馬白腹
下五郎翻千里駒

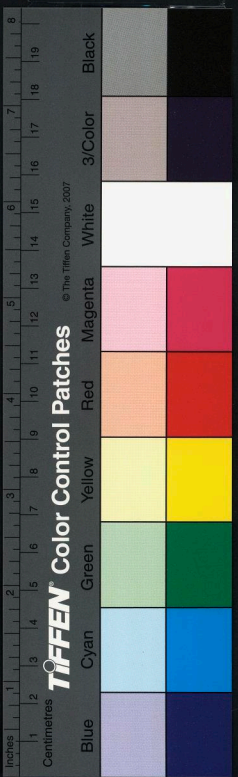
尼尼

上以脂翻陽尼地
名下女夷翻女僧

攄攄

上息移翻山桃下
丑皆翻以拳加物

國家圖書館, NATIONAL CENTRAL LIBRARY, TAIWAN, R.O.C.



洚洚

上戸公翻水道
下戸江翻水名

麋麋

上亡悲翻下九
云翻竝鹿類

睽睽

上巨迫翻臞也
下苦圭翻卦名

晞晞

竝香衣翻上日
乾也下視也

佯佯

竝余章翻上詐
也下僂佯從倚

庠庠

上序羊翻庠序下叙章
翻病也一本作余庠翻

銀銀

上宜斤翻白金下
力當翻銀鐙鎖

枅枅

上皮并翻木名
下奔耕翻彈也

忡忡

上巨炎翻縮名
下來田翻愛也

忉忉

竝如升翻上
木也下引也

蚺蚺

上音抵蛙也下
丈知翻蝘子

攬攬

上士咸翻攬也下
初咸翻攬搶袂星

杯杯

上奔來翻杯勻下步侯翻手掬也
長陵一杯土是也亦古文哀字

盂盂

上羽俱翻器也字从于思之于
下公丹翻盤也字从干祿之干

聆聆

上音琴出國語曰信于聆遂
亦音虔下力丁翻聞也

梢梢

竝所交翻上船拖尾也又枝
梢下蒲梢良馬芟也又音宵

奎奎

上之迫翻木似桂
下苦圭翻星名

粗粗

竝側加翻上果名亦
藥滓下搥也出說文

圓圓

上息鉛翻又火玄
翻規也下王權翻

芄芄

上步風翻苗盛下
古肴翻秦芄藥

脩脩

上土力翻目不正
下先尤翻脯也

規規

竝居隨翻上木名可
作弓下拆規裁制

查查

上才邪翻大良下
士加翻水中浮木

圭圭

上工攜翻土圭測景
下戸光翻草木生良

惆惆

上丑尤翻惆悵下直
由翻禪帳与悵同

瞍瞍

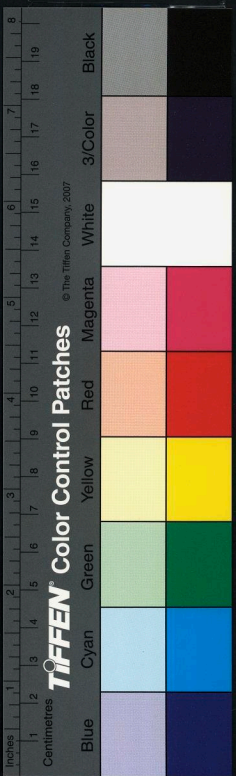
上力朱翻瞍瞍目良下力
于力侯二翻八月祭名

借借

上古諧翻俱也
下口皆翻惡行

褪褪

上田兮翻衣也
下士支翻福也



國家圖書館, NATIONAL CENTRAL LIBRARY, TAIWAN, R.O.C.

羅云般許慎曰解也
月之旋是河心旋也
西字又訛三字般也
師古曰字從丹青并
非實灌傳也文記實

種傳般終其辭此
兮注般音蓋孟原曰
盤音班舉師古改般
字意謂歌文未本音
作般族字不知般般
猶辨辨耳許慎曰辨
敗文也音布遠切
無庸改字生訓也

羅云般皆為戶集
韻从人作各轉松矣
古文尚有三危既定自
作戶从人在戶作出也
作品也上條誤脫不字
表誌注

磾 上都令翻染繒黑石亦金
日磾人名下都干翻盡也

攘攘 上汝羊翻有因而盜下息羊
翻木皮中似白米擣為麩

拚拚 上兵爭翻以利使人又及下
也從也下保呈翻拚櫛木

無無 上文扶翻目無瞞下火孤翻無
骨腊又文扶翻地名在弘農

投投 上臣朱翻軍中之士所持也司
馬法執羽投下徒侯翻擲也

痲痲 上莫加翻風病从棘棘匹賣翻
下力吟翻氣疾从山林之林

般般 上博干翻辟也象舟之後及以進之
下音班从丹青之丹出漢賈誼傳

睢睢 上示佳翻睢上立后土
祠中七余翻下音綴

扶扶 上方無翻再生稻中下並音符
中山有扶蘇亦扶疎下扶持

媼媼 上音遙妖媼中余針翻媼蕩
下五董翻漢武帝夫人名

禡禡 上中竝徐林翻上衣博大中
木似槐下徐廉翻与擊同

穠穠 竝女容翻上穠華中華木
厚貞亦而容翻下木名

稿稿 上中竝呂支翻上彼黍稿
稿中果名下丑支翻舒也

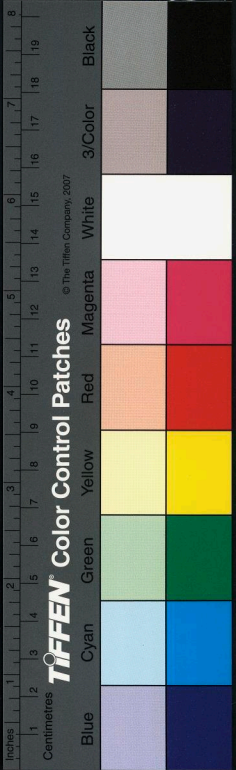
虵虵 上余脂翻透虵出莊
子下是遮翻虵也

叒叒 上古危字出古文尚
書下乞真翻山名也

萁萁 竝莫丁翻上車
綱篋下萁英

囁 上虛嬌翻聲也
下牛刀翻誼也
羅云下應是囁
讀若謹

羅云禡擊或又作擊皆禡之誤也
禡或又作禡皆禡之誤也許慎曰
于陽中燔肉以夫以擊有儀禮
有司儀乃擊尸俎鄭注五鼓温
也古文鼓皆作尋記或作禡



盼盼

上扶文翻大首也下布還丕還二翻分瑞今作一字兩音者非朱育說

萑篁

竝胡光翻上華葉榮也下小竹叢風篁成韻是

平聲上聲相對

澧澧

上芳風翻下歷弟翻竝水名

披披

上噴眉翻披開下碑詭翻木名

圮圮

上音怡橋名下符鄙翻毀也

倚倚

上丘奇翻行負下於綺翻依也

拊拊

上方子翻木名下方父翻拊石

梅梅

上莫來翻果名下莫改翻貪也

坻坻

上直尼翻小渚下都禮翻隴坂

措措

上口皆翻措摩下口駭翻楷式

滔滔

上他牢翻滔天下胡感翻於滔

揣揣

上卑專翻木名下初解翻揣摩

打打

上卓莖翻聲也下得冷翻擊也

抱抱

上百交翻木也下蒲草翻懷也一作懷抱

橋橋

上其昭翻橋梁下已小翻舉手

摠摠

上七宗翻檐也亦木名下子孔翻摠計

柀拖

上弋支翻柀架下吐可翻曳也亦舒也

椅椅

上於宜翻楸也下居矣翻椅摠

指指

上止而翻木名下之視翻手指

枸枸

上莒虞翻枸忌下工后翻枸杞

裾裾

上居云翻裾襪木出交趾下居殞翻裾捨

粉粉

上扶分翻粉榆下伏粉翻握動也又華買翻亂也

溥溥

上徒官翻零露只下裴古翻溥天之下

芊芊

上篆文羊字下凶余翻氣上出也芊一作凶余翻

樽樽

上祖孫翻樽豐下子本翻樽節

僑僑

上其遙翻僑如人名下巨眇翻行負

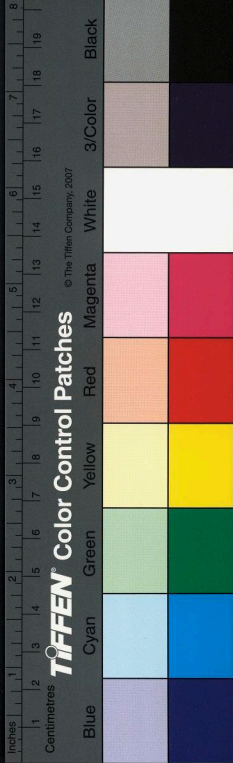
杷杷

上平加翻木杷亦枇杷木下鄙馬翻握也

標標

上必昭翻標準下平小翻標有梅亦作受

國立中央圖書館, NATIONAL CENTRAL LIBRARY, TAIWAN, R.O.C.



倭倭

上烏禾翻倭國下湯果翻行負

彷徨

上陪郎翻彷徨下方兩翻仿佛

涇涇

上堅青翻水名下巨井翻寒也

擾擾

上於求翻種地中也下如沼翻亂也

悽悽

上音婁心也下古字翻姓

欬欬

上虛嚴翻欬松下苦敢翻難也

岡岡

上古郎翻山脊下亡朗翻欺也

莞莞

上戶官翻草名下與管同地名

从从

上泉雍翻順也下紆賞翻兩也

才才

上徂來翻文才下偏旁手字

小小

上偏旁心字下私兆翻小大

秆秆

上羽俱翻禾不秀也下古旱翻稟穰

豐豐

上芳風翻大也下音禮从冊豆

輝輝

上古覓翻衣也下於殞翻重厚

鈷鈷

上陟林翻鍛具下公戶翻鈷鑠

冢冢

上音蒙从宀下知隴翻冢宰从冫

祖祖

上似与翻好也又子邪翻縣名下作古翻祖父

撓撓

上仍昭翻蘭撓又女校翻枉撓下女絞翻撓亂

冷冷

上歷丁翻清冷也下魯打翻涼冷又魯頂翻姓

綱綱

上古郎翻綱紀下父枉翻綱罟

瓜瓜

上五華翻果也下側絞翻手爪

紉紉

上女鄰翻單繩下女九翻結也

羨羨

上公刀翻羔羊下苗洧翻善也

材材

上徂來翻材質下勅紂翻棧也

苾苾

上古胡翻苾蔣下側絞翻草名

夂夂

上思往翻行兒下竹几翻從後至也

又又

上初加翻交手下側絞翻古文爪字

科科

上苦戈翻科等下之堅翻酌也又丁口翻科烘

潛潛

上齊兼翻沈潛下所姦所版二翻淚下負

暖暖

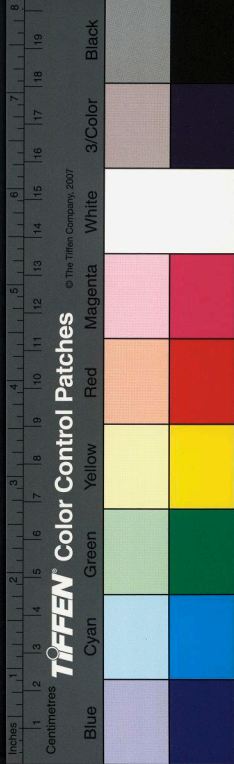
上況表翻大月也下奴管翻温也

校校

上莫紛翻小枝也下武紛翻拭也

仕仕

上堂吳翻仕行从土下助耳翻从士



佳往

上古柴翻美也
下丘弭翻往步

儿几

上古文奇字人也
下居履翻几案

偏偏

上匹先翻不正
下必篆翻周币

憤憤

上扶云翻憤飾
下房吻翻怒也

紙紙

上丁禮翻絲滓
下之氏翻繭紙

盪盪

上力甘翻撮持
下胡黯翻欄也

暉暉

上火韋翻日光
下胡本翻視覓

緜緜

上邨連翻縫也
下古杏翻井索

撈撈

上蒲庚翻打也
下北朗翻木片

幪幪

上力占翻帷也
下苦忝翻恨也

雉雉

上居隨翻鳥名下
直几翻亦鳥名

迂迂

上与阡同阡陌
下武於翻遠也

貧貧

上皮巾翻乏財
下失冉翻蕃姓

沈沈

上于求翻水名下
直林士稔二翻

昭昭

上之遙翻明也下
尺沼翻弄人昭目

臉臉

上七占翻臍也
下已冉翻目也

權權

上來何翻杪權木
下來可翻裂也

瞻瞻

上之廉翻視也
下丁感翻疔瞻

苛苛

上乎歌翻毒草下
稗弩二音箭也

褫褫

上音斯福也下文
介翻鞞帶三褫

簞草

上都十翻簞食
下當珍翻苜蓿

腎腎

上石忍翻水藏也下
胡簡翻晚腎無畏視

蚩蚩

上赤之翻蟲名亦侮也
下丑善翻蟲行从巾

筓筓

上苦筠翻竹名一曰
桂下渠頊翻地草

奘奘

上阻羊翻健犬出說
文下但朗翻大也

冤冤

上於表翻枉也屈
也下亡辯翻冠冤

塵塵

上所庚翻獸大如
兔下之庚翻鹿屬

裨裨

上半移翻果似柿而小
下北買翻鬼谷裨闔篇

沈沈

上胡官翻沈瀾泣也
下九委翻水醮也

臍臍

上許譽翻腫欲潰
下胡老翻肝也

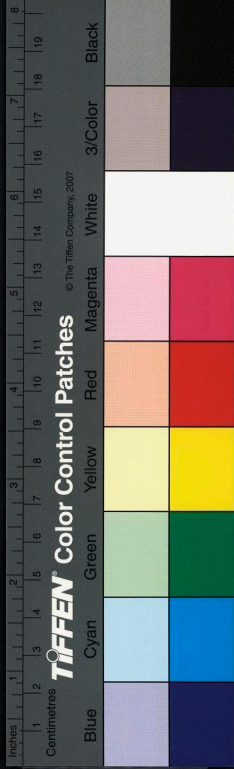
攢攢

上莫悲翻水芟名
下居殞翻拾也

漦漦

上苟支翻水名在楚
下千禮翻水清此

國立中央圖書館, NATIONAL CENTRAL LIBRARY, TAIWAN, R.O.C.



伋 上符咸翻輕也
下之兩翻人名

徂 上才吾翻往也
下才古翻淺也

恒 上戶登翻常也
下況晚翻寬心

銀 上語中翻白金
下古本翻車轂

槍 上干羊翻兵器下
千兩翻頭槍地

斜 上似嗟翻曲也下天
口翻人姓出姓苑

莊 上側霜翻敬也字从壯士之壯下
莫古翻藥有知莊字从壯丹之壯

柔 上如舟翻和也字从戈予之子
下石与翻木也字从我子之子

揮 上徒干翻觸也太玄經云揮擊
其名下音善木名可為勺

掬 上子侯蘇后二翻薪也下子侯翻夜
戍守所擊也亦色久翻持物相著

壬 上如林翻止方于也字中畫長下
他頂翻人壬然而立也从亠下土

汜 上音凡水名字从巳巳乎感翻
下詳里翻亦水名从辰巳之巳

板 上布管翻挽也公羊傳曰
板隱而立下布縮翻木板
朽 上乙孤翻泰謂之朽關東
謂之椽下虛久翻腐也

揆 上落蕭翻蓋骨也亦力道
翻檐前木下音聊取也

窘 上居云翻屋負一曰与困同
亦与羣同下渠殞翻迫急

鶩 上胡圭翻似馬一角又均睽
翻子鶩鳥下息委翻越鶩郡

肪 上扶良甫王二翻脂
也下方兩翻明也

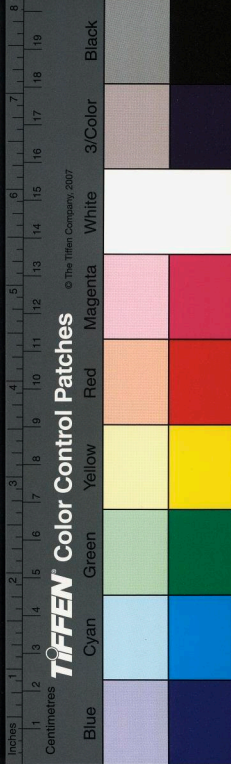
於 上知升丑善二翻旌旗
杠下於輦翻旌旗良

批 上匹迷翻署也下子
禮側買二翻殺也

沅 上魚表翻水名在泮
柯下余準翻水名

坦 上干如翻益部謂蟻場
為坦下天版翻平也

桐 上徒公翻木也下達孔翻
呂氏百巨有桐振振動也



四
五
六
七
八
九

裯

上丁字翻裯裯祇丁兮翻短衣又直留翻衾也下丁老翻馬祭

枕

上于求翻木名下直淋翻繫牛弋又之甚州禁二翻所以承首也

培

上薄侯翻古易曰君子培多益寡又礼曰污尊而培飲下步項翻史曰白培以戰也

諂

上土高翻字从音旨弋詔翻下丑冉翻字从自白胡減翻

祇

上翹支翻神祇中章移翻適也下丁禮翻本也

抄

上初交翻抄錄亦初教翻中下竝彌小翻中采芒下末也

几

上市朱翻鳥羽也中梵字平聲皆也作儿訛下居水翻塞屬

毋

上古丸翻穿物也中武扶翻禁止之辭下莫厚翻父母

棊

上中竝口干翻皆夏書隨山棊木字下工殄翻小束也

晞

上中竝向衣翻上日氣乾中視也下希賢翻腫起

西

上先兮翻金方中火下翻上下相蒙下羊久翻卯酉

邛

上其恭翻蜀地中五禾翻木節下五郎翻又宜兩翻高望也

曉

上許堯翻豕羨曉也中烏侯苦侯二翻深目也下呼了翻明白也又作曉从日者明

底

上巨支翻病也中丁禮翻下也下音指致也

批

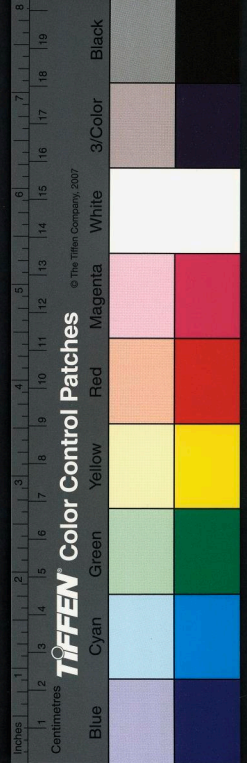
上匹迷翻批署下旁脂翻批杷亦卑水翻所以載生體

審

上蒲官翻出莊子下尸荏翻詳也

延

上古征字延行也下息子翻遷也今作徒讀



塵塵

上古翻翻下之
庚翻並塵屬

勤動

上亭東翻未成人出王存
又切韻下特董翻運動

蓐蓐

上其魚翻菜似蘇下其
魚其呂二翻牛管也

軹軹

上具移及立二翻長轂之軹以朱約之
詩曰約軹錯衡下丁禮翻大車後也

平聲去聲相對

棟棟

上都公翻棟打下
都弄翻屋棟也

卑卑

上必支翻尊卑也
下必寐翻与也

梧梧

上五胡翻梧桐
下五故翻受也

林棟

上力深翻山林
下匹債翻麻紵

梯梯

上他兮翻梯蹬
下他弟翻去淚

攜攜

上乎泥翻提攜下
子遂翻攜里地名

排排

上皮拜翻船頭
下皮皆翻排比

壞壞

上音懷木大葉而
黑下壞翻毀也

派派

上音孤水名下
匹賣翻水源

槌槌

上直追翻擊也
下丈媿翻蠶槌

擯擯

上必入翻擯榔
下必刃翻擯斥

控控

上口江翻木虛心
下苦貢翻引也

援援

上音袁援引下
火願翻履法

播播

上甫爰翻堅木下
北卧翻播種也

絲絲

上余么翻鼻絲
下音冑卜兆辭

窳窳

上力交翻深空見下
力救翻石窳地名

揜揜

上音宣揜手下
許愿翻木揜

汗汗

上七賢翻水名
下胡幹翻液汗

擗擗

上辭緣翻圍案
下音申擗甲

傳傳

上呈專翻傳受
下方遇翻人姓

杭抗

上戶剛翻杭州
下苦浪翻抗舉

帙帙

上衣良翻帙也
下英養翻帙帙

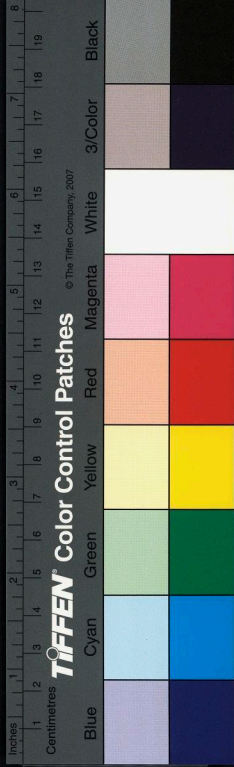
清清

上七經翻清濁
下千定翻温清

懺懺

上子廉翻懺拭也
下又鑿翻懺悔

國立中央圖書館



吞吞

上土根翻噉也
下古惠翻人姓

檀檀

上徒干翻木名
下時彦翻專也

丁丁

上當青翻丙丁
下是古文下字

葭葭

上古牙翻葭莩
下徒玩翻草名

无无

上文夫翻虛无
下音既翻已也

芝芝

上止而翻神艸下
扶泛翻艸浮水

旬旬

上徐勻翻十日也
下許佃翻動目

槽槽

上在刀翻馬槽
下在到翻手攪

擣擣

上丑居翻舒也
下良御翻木名

傲傲

上古堯翻傲倖下古
弔翻循也小道也

吠吠

上於交翻惡聲
下符又翻犬吠

簞算

上補移翻取魚器
下博反翻敵之蔽

承承

上牛林翻衆立兒
下匹賣翻水分流

企企

上許延翻高舉也
下丘賜翻望也

樵樵

上前喬翻柴也
下煎弔翻推也

再再

上昌仍翻舉也
下作代翻重也

鍛鍛

上戶家翻銕鍛
下丁亂翻鍛鍊

官官

上古桓翻官職
下胡慣翻仕宦

罵罵

上已知翻馬絡也與
羈同下莫駕翻惡言

憚憚

上充山翻檀車憚
憚下徒案翻難也

半半

上芳風翻半茸艸
盛下音界艸兒

萹萹

上火九胡官二翻山
羊下疾綻翻菜名

紗紗

上所加翻紗帛下乙
教翻急炭从矜省

柳柳

上巨容翻援柅木也下五
浪翻繫馬柱援柅一作援担

采采

上勿方莫耕二翻棟
也虜也下古文困

鍊鍊

上德紅翻鍊鑢車
轄下來旬翻鍊金

檀檀

上徒含翻木名灰可
染下他紺翻取也

鞭鞭

上卑連翻策也下五
更渠劬二翻堅也

梭梭

上七旬翻推也亦子
內翻下先禾翻織梭

檐檐

上余廉翻正簷字下
丁甘都濫二翻荷也

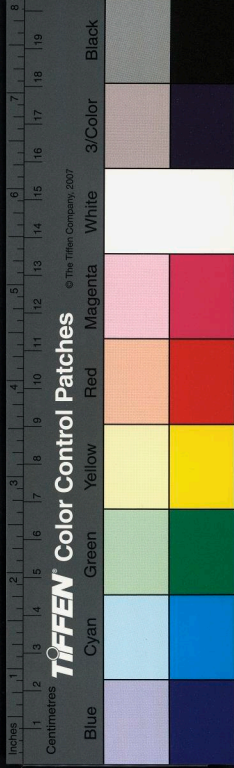
振振

上之人翻簡也又挾振木
下之人之刃二翻奮也

矚矚

上呂支翻矚矚下所
奇色介二翻暴也

國立中央圖書館, NATIONAL CENTRAL LIBRARY, TAIWAN, R.O.C.



弓弓 上居中翻弓矢下
大旦翻古文彈

瞳瞳 上徒公翻目瞳子
下也動翻曉色

英萸 上於京翻英華
下火旱翻闕

杵托 上丑均翻木名
下丁寸翻槓也

瘳瘳 上勅牛翻病差
下力救翻人姓

洄返 上与泚同水中可
居下正汴字水名

羨羨 上以脂翻江夏地
名下似面翻慕也

丞丞 上石陵翻官名
下石證翻縣名

儒儒 上人朱翻儒教
下乃奠翻弱也

浪浪 上宜中翻水名
下力宕翻波也

瘞瘞 上才戈翻瘡也
下才臥翻座位

橙橙 上直耕翻果名
下都鄧翻几也

裛裛 上不刀翻美
也下古袖字

澌澌 上先智翻死之言澌也下
小茲先智二翻水上水也

耗耗 上丈加翻秭數別名又丁固翻
禾束又濟陰縣下呼報翻減也

凍凍 上德紅翻水名出發鳩山亦龍凍沾漬又都
貢翻瀑雨下德紅翻凍凌又都弄翻寒凍

據據 上其魚翻據梧藩籬
下居御翻依據也

映映 上於良翻映矇目兒
下於定翻掩目也

暝暝 上莫丁莫見二翻合
目下莫定翻日將沒

髻髻 上丁兼翻髻鬢鬢髮
疎下古詣翻縮髮

羊羊 上以常翻牛羊下
如甚翻稍甚兒

痞痞 上式占翻痃也下
古路翻小兒口瘡

亢元 上古郎苦浪二翻高也
下魚袁翻善之長也

徠徠 上落哀翻見也
下落代翻勞也

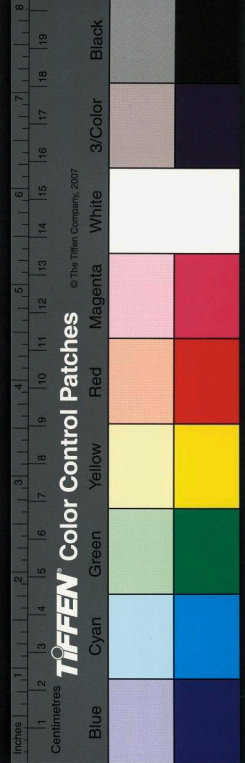
椽椽 上直專翻椽桷
下以綯翻官名

頽頽 上五山翻惡也
下焉救翻顛也

閤閤 上于救翻門扇下
戶萌翻閤天人名

泉泉 上慈鉛翻水泉下巨
意翻及也俗作泉

次次 上叙連翻次液也从水下
千賜翻次第从一二之二一



國立中央圖書館, NATIONAL CENTRAL LIBRARY, TAIWAN, R.O.C

捷

上丘負翻器似并屈木為之亦音居倦翻西
棧縣名在日南下渠焉翻捷為縣在嘉州

堪

上陟林翻鐵榘斫木質下知
鳩翻擊也史記右手堪其背

盼

上布還符分二翻大首兒
下匹覓翻美人動目兒

睡

上竹垂翻癡眠又于求翻
東萊縣下士偽翻眠也

贈

上作恒翻舉目作態也
下昨豆翻以玩好相送

纁

上許云翻玄纁下直容翻
增益也又直用翻繒纁也

任

上于方翻任踏行急下而今
翻勝也又姓又而林翻用也

賁

上扶云翻三尺龜又保昆翻虎
賁又音祕下尺曳神舍二翻

擠

上子兮翻白棗也中將西子計二翻
排盪也顛擠若之何下祭劑二音

萑

上之追翻艸多兒中胡官
翻鷄屬下二奐翻鳥也

暇

上乎加翻目中白也中乎
嫁翻閑也下丁貫翻籤脯

疵

上秦茲翻瑕疵中千賜翻未疵
長尺一寸下必至翻庶麻也

肝

一古安翻木藏也二況于翻肝貽縣
三古旦翻張目也四亦古旦翻日晚

向

上古熒翻郊回也下
許障翻所向趣也

垠

上魚斤翻垠岸下
來宕翻出莊子

医

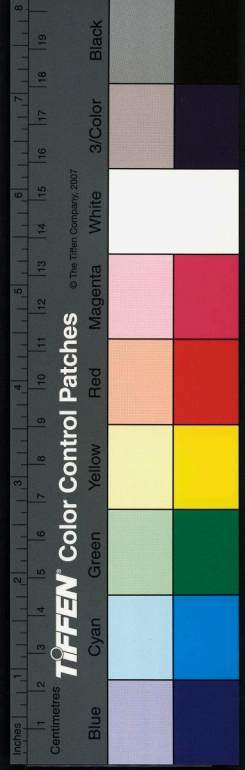
上于方翻器也亦古簪字
下烏計翻盛弩箭器也

抽

上丑牛翻拔之也下以
秀翻江南橘之大者

莖

上文夫翻莖莖艸
下成制翻卜筮



平聲入聲相對

較

上居空翻木別生
下丑力翻正也

戈

上古禾翻干戈
下与力翻弋射

持

上直支翻把也
下竹革翻槌也

模

上莫胡翻楷模
下音莫捫摸

棺

上古桓翻棺椁下
於活翻拍棺也

博

上徒官翻憂心下
布郭翻厚从十

菜

上互瓜翻兩刃番
下文出翻山薊

云

上王分翻云為下他勿
翻不孝子一云疏通兒

將

上即羊翻从引从肉下力
拙翻牛白脊从爪从牛

錫

上弋良翻馬額飾
下先擊翻金錫

掠

上力將翻車輞材
下力勾翻抄掠

蚊

上音祇蟲行也下
蒲結翻蜚蟻蟲

桷

上古岳翻榱桷
下古岳翻榱桷

暘

上余章翻暘谷日出
下音亦日覆暫見

撮

上子灰翻木節下
倉活子活二翻

還

上戶關翻迴也
下徒荅翻合也

文

上亡分翻文章
下普卜翻擊也

囚

上徐由翻繫囚也下
女洽翻甲囚貪也

默

上籀文脫字下
莫北翻犬默噬

易

上余章翻光也
下音亦變也

苗

上明昭翻田苗下
徒曆翻蓓苗艸

岳

上五咸翻山高兒
下尼輒翻地名

麥

上力升翻高也下
莫責翻來牟也

巴

上博加翻蛇名地
名下子結翻瑞信

餽

上德紅翻東郡館
名下桑谷翻鼻實

帽

上土刀翻悅樂下土
刀苦洽二翻巾帽

秩

上音敷已見平聲
下文一翻官秩

鳩

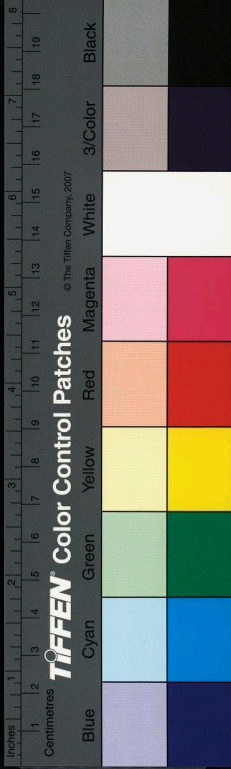
上甫無翻鳩鳩下也
節余日二翻鳥名

芻

上力支翻人姓出字
書下胡頰翻同力

禡

上余章舒羊二翻道
上祭下先的翻袒衣



國家圖書館, NATIONAL CENTRAL LIBRARY, TAIWAN, R.O.C

緣綠

上戈全翻因緣
下呂玉翻色也

田由

上徒年翻土田
下分物翻鬼頭

曆曆

上大禾翻和也下力的
翻律曆曆一本作曆

毫毫

上胡刀翻毛也
下蒲各翻州名

勻勻

上唯均翻勻調
下之若翻抄勻

抓抓

上工華翻引也
下普百翻破拍

筆筆

上兵苗翻州名
下彼乙翻筆札

馭馭

上余章翻對馭
下余益翻改也

及及

上示朱翻戈及
下莫勿翻沈也

呼呼

上火乎翻叫也
下力別翻雞鳴

麻麻

上莫加翻紆也
下來狄翻理也

穢穢

上古哀翻夏樂章名下
古得翻內典有衣穢

相相

上思羊翻又息亮翻下丑添
翻去樹皮又杻相柱上木

滴滴

上式羊翻滴河以商商式羊翻
下丁狄翻水滴以商商古音字

磨磨

上門禾翻琢磨字从广广音儼以林林匹賣
翻下力狄翻字从广广音罕从秝秝音歷

伏伏

上音膚凡日晷長為潦短為旱奢為伏
伏者邪臣進正臣疏下以質翻樂也

乎乎

上戶吾翻語助
下呂戌翻捋取

豚豚

上徒門翻豚魚下丁
木翻尾下亦与犯同

忉忉

上丁高翻憂心忉
忉下牢則翻精誠

跌跌

上甫無翻跣跌坐
下大結翻跌踢也

牧牧

上土刀翻牛行遲
下亡卜翻放牧

筠筠

上為巾翻竹有筠
下抱角翻車傘

瘍瘍

上以祥翻頭創与瘡
同下夷益翻豚瘍

犯犯

上必加翻豕也下丁
角丁木二翻龍尾星

葱葱

上千公翻菜下
呼兀翻淋葱

毛毛

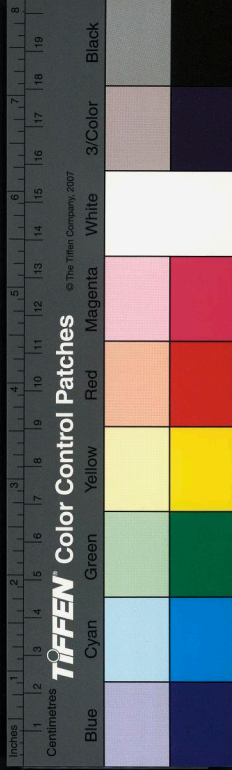
上徒門翻聚也下
竹革翻草生貞

翎翎

上力丁翻羽也下
与翕同出漢史

櫛櫛

上防脂方兮二翻櫛也
下蒲結翻用手擊物



國立中央圖書館, NATIONAL CENTRAL LIBRARY, TAIWAN, R.O.C.

衲衲

上居勻翻戎衣傳曰衲服振振
下以勻翻易曰不如西鄰衲祭

擗擗

上宅耕翻出周禮或公亭
作撞也下古鑊翻棺擗

斟斟

上止深翻勻也下止入翻
斟盛也汝南謂蠶盛為斟

涑涑

上先疾翻浣也又音粟水名
在河東下七夕翻北地水名

駮駮

上無分翻駮馬百駮下步角
北角二翻馬雜色亦作駮

踢踢

上土郎徒浪二翻跌踢下他曆翻
跡踢獸名左右有翼出山海經

桴桴

上來吳來古二翻黃桴木可染中才羊
翻帆桴亦來搯翻木名下來拔翻桴取

場場

上音長治穀處中音
傷耕壟下音亦疆場

搯搯

上中竝他刀翻上搯也
中櫜也下苦洽翻爪搯

支支

上章移翻度支也中土刀翻滑也鼓
字從此鼓音古下普卜翻小擊也

祆祆

上呼賢翻胡神中乙喬翻祆
祥下分物翻祆袂又芳吹翻

昀昀

上羊倫翻日光中下竝
都曆翻中明也下指的

或或

上各何翻地名中胡
北翻下音郁文章盛

剝剝

上丑緣翻削也中北角
翻割也下丁木翻刀鉏

萼萼

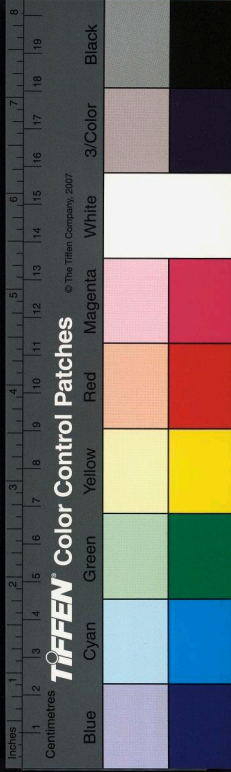
上徒丸翻竹器中殊諄翻水
菜下匹各翻萼莖大萼荷

搏搏

上音扶搏桑中音團
搏飯下音搏擊搏也

月月

上偏旁舟二偏旁丹
三偏旁肉下魚曰翻



三

狄狄

上魚斤翻犬相狘也
下亭歷翻比狄也

肤肢

上而旃翻肉也下
蒲末翻出莊子

筋筋

上居欣翻肉之有力者也下
方卓翻手足指節之鳴者也

佩觿卷中

佩觿卷下

朝請大夫國子周易博士桂國臣郭忠恕記

上聲自相對

寵寵

上丑隴翻寵愛
下力董翻孔寵

峙峙

竝直市翻上
山形下止也

峿峿

竝其呂翻上山
峿海下大山名

褚褚

上竹呂翻姓也
下中呂翻衣

拷拷

竝苦皓翻上
木名下打拷

枳枳

上側尔翻木名
下側買翻打也

杼杼

上時与翻除也下
直呂神与二翻木

楮楮

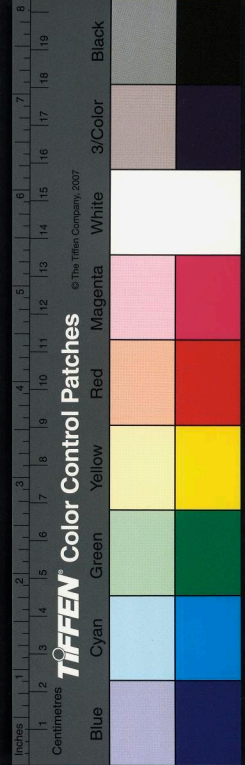
上丑呂翻木名
下朱也翻擊也

肇肇

竝呈了翻上擊也
下初也又戟屬

梗梗

竝古杏翻上桔
梗藥下搜槩



國立中央圖書館, NATIONAL CENTRAL LIBRARY, TAIWAN

狄狄

上魚斤翻犬相狎也
下亭歷翻比狄也

肤肢

上而旃翻肉也下
蒲末翻出莊子

筋筋

上居欣翻肉之有力者也下
方卓翻手足指節之鳴者也

佩觿卷中

佩觿卷下

朝請大夫國子周易博士桂國臣郭忠恕記

上聲自相對

寵寵

上丑隴翻寵愛
下力董翻孔寵

峙峙

竝直市翻上
山形下止也

峿峿

竝其呂翻上山
峿海下大山名

褚褚

上竹呂翻姓也
下中呂翻衣

拷拷

竝苦皓翻上
木名下打拷

枳枳

上側尔翻木名
下側買翻打也

杼杼

上時与翻除也下
直呂神与二翻木

楮楮

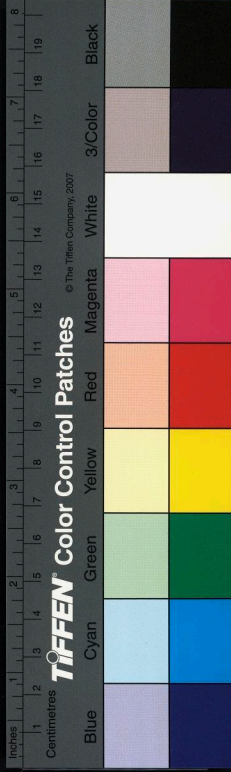
上丑呂翻木名
下朱也翻擊也

肇肇

竝呈了翻上擊也
下初也又戟屬

梗梗

竝古杏翻上桔
梗藥下搜槩



朽朽

上休九翻敗也下古巧字

寢寢

竝七稔翻上寢室下寢疾

掩掩

竝於檢翻上柰也下掩藏

榘榘

竝來古翻上彭排下搖動

扭扭

竝女久翻上木名下手轉兒

也也

上羊者翻之也下彌也翻蕃姓

莒管

竝居許翻上地名下竹器

晚晚

竝巫遠翻上早晚下色肥澤

橄橄

上古覽翻果名下胡黯翻人姓

檢檢

上居儉翻書檢下呂掩翻檢手

叩叩

竝苦后翻上京兆藍田鄉下叩頭

拱拱

竝居竦翻上棧拱下斂手也

睹睹

竝丁古翻上旦明也下睹物与覩同

啓啓

上康禮翻開也下啓睹二音人名

捧捧

上芳隴翻擎也下步項翻打也

臭昊

上古老翻白澤下胡老翻昊天

皖皖

上音緩縣在廬江下戶版翻大目

后后

上胡口翻君也下丁古侯古二翻美石

販販

上匹版捕版二翻目多白下步版翻日光

攬攬

竝盧敢翻上橄攬果下与擘同採也

橐橐

上苦道翻枯橐与槁同下公道翻囊稽

改改

上公亥翻更也从戊己之己下羊止翻效改大剛卯以逐鬼也从辰己之己

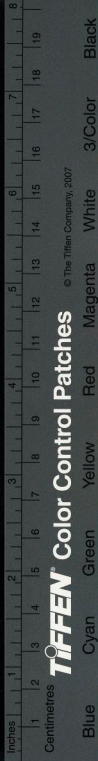
窠窠

上且殆翻窠窠以採取之采下尸稔翻窠也从米采蒲蒐翻

朕朕

上直引翻目童子也又吉凶形兆謂之兆朕字从目下直錦翻天子所稱朕我也自秦始皇始稱字从月月真由翻

國立中央圖書館, NATIONAL CENTRAL LIBRARY, TAIWAN, R.O.C.



穎穎穎 上古迴翻篋名中余頃
翻禾秀下余頃翻水名

上聲去聲相對

究究 上歸止翻茲究
下居又翻究窮

揀揀 上皆版翻擇也
下來見翻木名

芮芮 上音丙艸名下
而銳翻虞芮

受受 上殖酉翻傳受
下都導翻人姓

袞袞 上羊成翻寬也
下古本翻袞服

四四 上亡往翻四羅
下息利翻數名

艸艸 上且道翻艸木
下古患翻總角

兔兔 上美選翻脫也
下湯故翻獸

挽挽 上巫遠翻引也
下巫販翻挽車

椴椴 上古雅翻下徒
玩翻竝木名

杖杖 上直兩翻持也
下大計翻杖杜

店店 上丁念翻舍也
下徒點翻閉戶

拒拒 上其呂翻拒張下
之刃翻與振同

瞽瞽 上匹小翻瞽也
下匹召翻暴

軌軌 上九耻翻軌轍
下音范車前軾

拄拄 上知庚翻指拄
下直主翻梁柱

捲捲 上居篆翻舒捲下
其線翻牛鼻擗

肺肺 上側恥翻噬乾肺
下芳廢翻金藏

彖彖 上式是翻與豕同
下他貫翻彖象

臼臼 上古文齒字下
巨九翻杵臼也

匕匕 上卑水翻匕匙也
下呼嫁翻變匕也

广广 上魚檢翻因巖為屋
下呼肝翻山石之崖

弗串 上初限翻灸肉弗
下古患翻穿也

櫛櫛 上多朗翻木名
下胡曠翻打也

姆姆 上莫古莫布二翻
女師下古侮字

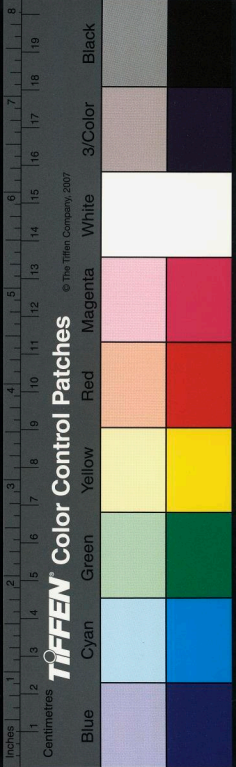
覲覲 上胡典翻目覲下胡
典奴甸二翻日光

栩栩 上音訓木名下于
外翻縣在馮翊

勁勁 上公冷翻刑也
下居正翻健也

濯云捲縮文捲勇注
史中惟國語未改卷
尚作捲也或博飯也
古人舒卷字假借卷
矣卷古人說卷四空
郭氏於古又蓋未曉
方網按叶說同是
然如卷卷為卷
迴唐碑變體何
關六書於蓋耶
以此書特心社字

中央圖書館, NATIONAL CENTRAL LIBRARY, TAIWAN, R.O.C



忍忍

上而軫翻隱忍
下魚未翻怒也

曰曰

上莫保翻重覆兒下莫
報翻小兒蠻夷頭衣

伎杖

上支義翻害也
下披義翻衣也

店店

上余冉翻与虞同店屋
下丁念翻所以扇戶

孺孺

上而究翻孺棗下而戎
翻孺莖又女又翻染也

縱縱

上山尔翻冠織也所以
結之下子用翻放也

駮駮

上博我翻駮駮下經穿翻
彊馬又巨奇其義二翻

牡壯

上莫厚翻牡壯又牡丹華也从牛
从土下側亮翻壯士炊片从士

彼彼

上甫委翻彼此下甫委冰
義二翻論語子西彼哉

柿柿

上芳廢翻斫木片也从市市
音子下鉏里翻果名也

汰汰

上音吠水名中音太
沙汰下音大濤也

擬擬

上中竝魚紀翻上禾盛兒中
比擬也下午載翻門下木

采采

上七改翻从小大中蒲萸翻
从八木曲頭下徐醉翻禾秀

己己

上居里翻身也二羊止翻止也三詳
里翻辰名四下感翻艸木之華發

這這

上廷亶翻古誕字
下魚變翻迎也

上聲入聲相對

琢琢

上音篆珪璧文
下竹角翻琢玉

豕豕

上施是翻豕也下
丑足翻絆豕之足

疋足

上五下翻正也
下即玉翻手足

膊膊

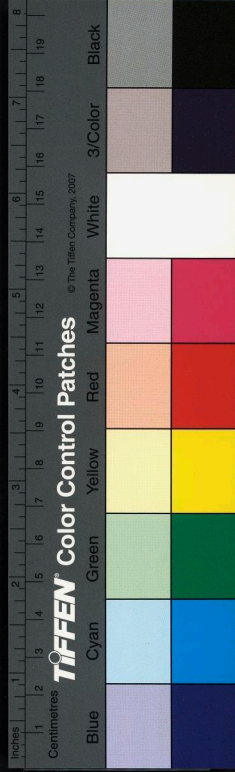
上之更翻亦市究翻
切肉下譜各翻肩膊

檢檢

上而審翻果名
下乃叶翻指檢

皿血

上眉永翻器皿
下呼決翻血脈



毒毒

上烏改翻摻毒
下徒木翻苦毒

假假

上簡雅翻不真
下加額翻至也

佞佞

上於兆翻佞弱
下博義翻人姓

夭夭

上乙小翻夭折
下阻力翻傾頭

絡絡

上力酉翻絲絡
下郎各翻經絡

悚悚

上先勇翻懼也
下又危翻病也

危危

上成里翻雷外
下於革翻屯也

懇懇

上苦很翻誠也
下亾角翻美也

陝陝

上遐甲翻隘也从二入
下矢冉翻郡名从二入

及及

上儒衍翻柔弱从尸主之尸
下古文服字从尸卩音節

取取

上千庚翻取与中而葉
翻動也下張躡翻取耳

筍筍

上中竝工后翻上取魚竹器
中艸名下己力翻慎言也

鼓鼓

上音古鐘鼓从支支他刀翻以支从皮者皆非也中於凡
翻款歎驢鳴下之錄工五二翻擊鼓也从支支普卜翻

去聲自相對

幪幪

竝古對翻上婦
人塞冠下恨也

楮楮

上子賤翻木名
下音晉楮笏

庫庫

上苦故翻貯物舍
下始夜翻人姓

杆杆

上古案翻檀木
下胡旦翻拒杆

急急

上於近翻謹也隱从
此下居立翻疾也

拔核

上胡改翻動也
下戶革翻果核

汞汞

上胡孔翻水銀滓
下力木翻水汞汞

启启

上口禮翻明星下
東木翻尾下孔

犬犬

上企啖翻狗有懸
蹄下蒲末翻老犬

且且

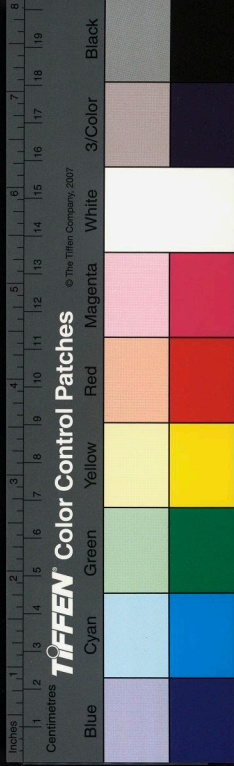
上於小翻遠望也
下方立翻穀粒

少少

上中兆翻不多下他
末翻蹈也步字从此

薈薈

上古文芄字草名
下尼軀翻機薈



校校

上音教比校下
胡敎翻校尉

悵悵

上丑亮翻悵悵
下知亮翻悵悵

胄胄

竝直祐翻上
胄嗣下介胄

挂挂

上古賣翻懸挂
下古惠翻木名

取最

上才句翻積也
下子外翻極也

幼幻

上幽謬翻幼少
下胡盼翻幻惑

悵悵

上悲備翻險也
下披義翻衣也

詞詞

上音洞諛詞下
火瑩翻自言長

桷桷

竝皮變翻上屬
柱下与扑同

袖袖

上似祐翻衣袖
下力救翻祝也

晏晏

竝於諫翻上天清
也下晚也安也

宙宙

上直祐翻宇宙下似
祐翻山穴与岫同

閨閨

上丑任翻塞門下
博計翻手拒門

媚媚

上云未翻楚人呼
妹下莫苦翻婦妒夫

孝孝

上虛教翻孝悌
下加孝翻孝導

范范

上防口翻与範同
下亦防口翻人姓

券券

上丘願翻契券
下巨願翻勞券

擗擗

上房沸翻擊也
下巨位翻木名

泮泮

竝普半翻上
泮宮下冰解

蔽蔽

竝公壞翻上艸名
下竹名蔽一作蔽

廢廢

竝芳吹翻上
屋廢下疾也

掉掉

上徒弔翻搖也
下直效翻擗也

沁沁

竝七鳩翻上
水名下冷也

姤姤

上丁故翻姤姤說文
作妒下古候翻卦名

秘秘

竝兵媚翻上戟柄
一曰矛屬下秘藏

淠淠

上匹賣翻水出丹陽
下匹四翻水出汝南

戾戾

上他計翻輻車之
旁下來計翻曲也

揆揆

竝失驗翻上擗也
下木名又失冉

粹粹

上子內翻祭名
下子內翻禪衣

徇徇

竝思閏翻上以身
从物下自銜名行

稅稅

竝式芮翻上征也
下賻終者衣被

睟睟

上子對翻周年也下雖
遂翻視兒又潤澤兒



國家圖書館, NATIONAL CENTRAL LIBRARY, TAIWAN, R.O.C.

深云案下辨澄條內正
文有檜檜缺檜字檜
引集均會福缺檜引
柏葉松身而脫正文檜
字注齊建大木實石其
上廢檜以遠敵此法檜
而注脫法當上會福於
中柏葉松身又地名下
齊建大木云下收地三
字當刪

獲 上胡霸胡郭二翻木名下胡誤翻布獲
分解也亦戶博翻柞獲併也淺則施之

檜 立古外翻上地名中建
木置石以摧敵下收也

况况 竝虛訪翻上發語之端中寒水也下
形况亦修况琴名今多通用下字

去聲入聲相對

崒崒 上秦醉翻止也
下昨沒翻山泉

駛駛 上山利翻疾也
下古穴翻驥駛

悅悅 上音稅手巾下
弋雪翻喜悅

妹妹 上莫佩翻姊妹
下音末桀妻

孔孔 上息進翻疾飛不見
其羽下几逆翻持也

措措 上千妒翻安也下
思春翻皮甲錯

伏伏 上音服俯伏下音
大地名在海中

椳椳 上之夜翻木出發鳩
山下之石翻拾也

喙喙 上許穢翻口下
丁角翻鳥喙

借借 上資昔翻饒借
下子夜翻假借

柘拓 上之夜翻木名
下他各翻開也

櫛櫛 上工誨翻管也
下工麥翻掌耳

晦晦 上荒內翻月盡
下莫六翻目病

系系 上胡計翻緒也
下莫狄翻細絲

抓抓 上側教翻抓刺
下普宅翻抓規

束束 上千賜翻木芒
下收錄翻束縛

朶朶 上匹刃翻麻屬下
莫卜翻東方之行

臭臭 上蚩又翻香臭下
古役翻大視也

肖肖 上須妙翻似也下
許乙翻振肖也

債債 上側賣翻欠財也
下主革翻容尋人

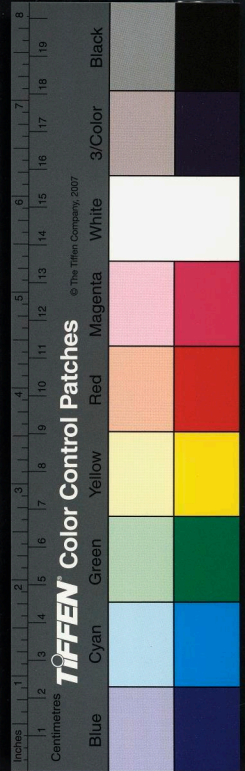
藿藿 上徒平翻艸名下
他歷翻藿藿竹竿

昨昨 上在誤翻祭餘肉
下在各翻累日也

片片 上匹硯翻判木也下
昌石翻逐也俗屑字

厝厝 上倉故翻安也下
音籍地在清河

國立中央圖書館, NATIONAL CENTRAL LIBRARY, TAIWAN



福福

上芳又翻衣一幅
下芳伏翻福祐

亞凸

上於嫁翻次也
下徒結翻高起

誅諫

上千賜翻譏諫
下音速銜也

權擢

上与棹同下
直角翻拔也

突突

上烏弔翻東南隅謂
之突下徒兀翻衝突

鈇鈇

上大計翻私鑄錢鈇其
左足下父末翻磬鈇

幪幪

上倉旦翻掩也掩於
劫翻下先列翻殘帛

耒耒

上郎內翻耒耜也神農所作
下力悅翻耒耜多少

刺刺

上七賜翻芒刺又千亦
翻鍼刺下來末翻戾也

沫沫

上莫貝翻水名漢史以為類
字下莫割翻水沫亦水名

卉卉

上音諱草摠名今用下字為卉隸變也
下先合翻三十卉也俗作卅又為三十字

杓杓

上音芮楚辭云不量鑿而
正柄下奴骨翻內物水中

康康

上七賜翻康舍也下郎達
翻廣雅曰庵也亦獄屋

昧昧

上莫佩翻暗也中莫佩翻目
不明也下莫曷翻日中見昧

徇徇

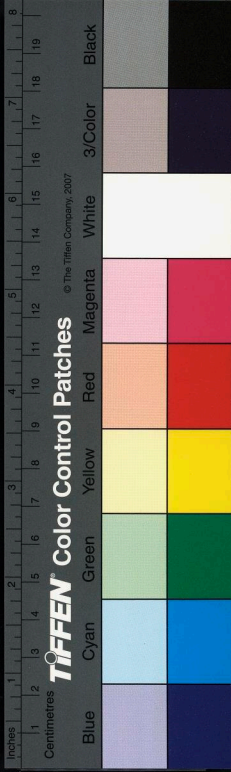
上思順翻徇也亦辭閭翻巡師宣令中
之約翻倚也下之若翻橫木渡水也

灸灸

上救九二音灸烙也中之夜
翻啖灸下之亦翻火灸也

戊戌

上莫候翻辰名中王伐
翻兵器下辛聿翻戊丈



盼盼

上五計下戾二翻深視中匹覓翻
美人動目下許乙翻佛盼古人

藉籍籍

上慈夜翻藉艸中慈亦翻文
籍下初百初角二翻擊也

茂茂茂

上莫候翻艸盛二徒再翻艸兒
三扶又翻艸兒四防曰翻檉棧

入聲自相對

沐浴

上莫卜翻沐浴
下音述水名

掬

竝居六翻上
柏掬下掬撮

握

竝依角翻上木
帳下把握也

柏拍

上卜陌翻松柏
下溥陌翻打也

佶

上巨乙翻正也閑
也下許吉翻行也

乙

上於乞翻甲乙也下於八翻
氣出地兒一本二字作乙

撥

上補達翻海中
大船下北末翻除也

杙

竝五忽翻上禱杙
下動也又音月

拂

上甫物翻連枹
下孚勿翻拂拭

抵

竝古活翻上矢
抵弦下包抵

植

上竹力翻早種
下常弋翻立也

掇

上之劣翻藻椽
下都抵翻拈掇

冽

竝良薛翻上水
清也下水寒也

杖

上古穴翻盃盤
下烏穴翻扶出

拙

上五滑翻斲也
下之劣翻不巧

拭

竝失職翻上枳
局下拭刷也

不

上分物翻非也下
五割翻木無頭

挾

上古匣翻木理亂
下胡頰翻懷挾

押

上胡甲翻虎兕出
于押下甲壓二音

角

上古岳翻頭角下
來谷翻角里先生

慙

上先擊翻畏敬
下知列翻智也

濕

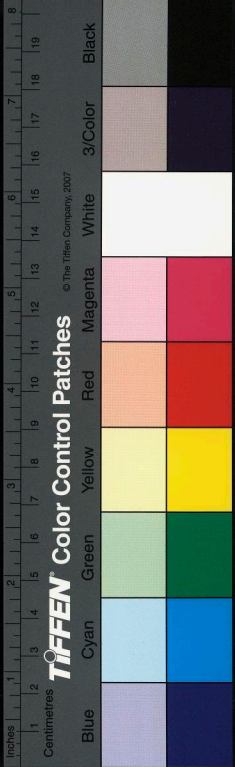
上他巾翻水名
下式入翻水溼

昧

上莫葛翻忘也
下莫八翻帶也

桎

上中粟翻獲禾
下之日翻桎



國家圖書館, NATIONAL CENTRAL LIBRARY, TAIWAN

浙浙

上先擊翻浙米
下之列翻浙江

摘摘

上丁狄翻屋摘
下知革翻采摘

飾飭

上失力翻修飾下
丑力翻与救同

擻擻

上工益翻出莊子
下胡亦翻羽擻

擇擇

上舒亦翻栲棗
下音宅揀擇

格格

立古伯翻上格
式下格擊

粒粒

立盧合翻上木
自折下手拉

籥籥

立弋勾翻上
雀麥下管籥

筍葯

立烏角翻上
小籥下白芷

祝祝

立之六翻上
祝敵下巫祝

篋蔑

立莫結翻上
剖竹下無也

枋枋

立力得翻上木之理
也下撲枋之枋

穀穀

立古祿翻上
禾也下木名

伯伯

立補陌翻上
疾伯下什伯

接接

立即葉翻上
續木下承接

攝攝

立舒葉翻上
木名下兼也

颯颯

上火律翻小風下
火劣翻亦小風

幅幅

上方六翻布帛度
下匹逼翻誠也

谷谷

上古祿翻山谷下
巨勾翻口上文

釋釋

立尸隻翻上解也
捨也下漬米也

榻榻

立吐盍翻上牀
榻也下模榻

洛洛

立他荅翻上櫪木下
摸搭亦音荅手搭

鵠鵠

上盧各翻水名下遐
各翻洛澤音鐸

鴝鵒

上胡屋翻鳥名下巨
乙翻鴝鵒出字統

莢筑

立陟六翻上莢莢州
下樂似箏十三絃

釋釋

上以石翻釋祭也
下徒各翻褻也

苜苜

上莫割翻目不正也
下莫卜翻苜蓿菜

雀雀

上胡沃翻高也
下即略翻小鳥

脈脈

立莫革翻上斜視也
下血脈也从永者俗

析析

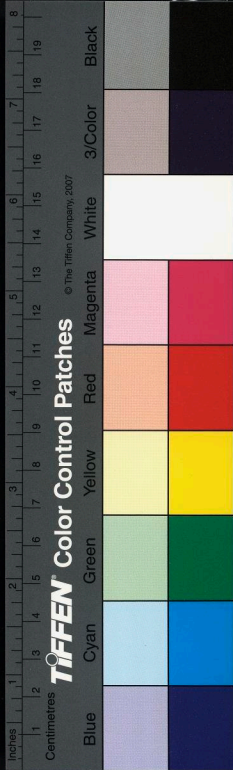
上先擊翻分析下之
舌常列二翻拉折

恰恰

立苦洽翻上用心恰
恰下士服魏武製也

扱扱

上巨業翻插也
下初洽翻取也



國立中央圖書館, NATIONAL CENTRAL LIBRARY, TAIWAN, R.O.C.

清湑

竝丘及翻上
大羹下幽溼

拾拾

上江洽翻劍飾
下音十收拾

擢擢

竝直角翻上拔
擢下梢擢木

眈眈

竝徒結翻上
日具下目出

協協

竝胡頰翻上和
合下束帶也

扒扒

竝必札翻上無
齒杷下破聲

伋伋

竝居立翻上子
思名下行兒

搗搗

上彼力翻密也
下方力翻擊聲

麩麩

上神欲翻入姓
下与即翻麥麩

粹粹

竝少骨翻上粹杙以
柄內孔下手粹也

撲撲

上匹月翻撲素下匹卜
翻撲也亦捕角翻相撲

朽揭

上染刈詳有所表識也下丘
竝翻高與也擔也又其謁翻

汨汨

上莫的翻汨江又音骨沒
也从日非下于筆翻流水

澤澤

上根伯翻恩澤亦陂澤下徒落翻
楚辭云冬冰之洛澤洛遐各翻

秩秩

竝直乙翻上望秩秩祭也宋平說下
官秩秩序也失禾為秩是應夢者

掇掇

上桑達翻抹掇掃滅下
所八翻似茱萸實赤

揲揲

上余涉成設二翻揲著也
下揲揄懸在雲中與涉翻

莢筴

上古叶翻莢莢下古
協古洽二翻箸也

措措

竝徒合翻上指
措下柱上木也

朴扑

上匹角翻木素
下匹木翻手打

楫楫

上即葉翻舟楫
下一入翻揖讓

得得

上他克翻打也
下徒得翻木名

聿聿

上女涉翻竹聿
下余律翻迷也

拮拮

竝居列翻上拮
据手病下拮槲

祏祏

上常隻翻宗廟主也
下他各翻衣領廣大

剔剔

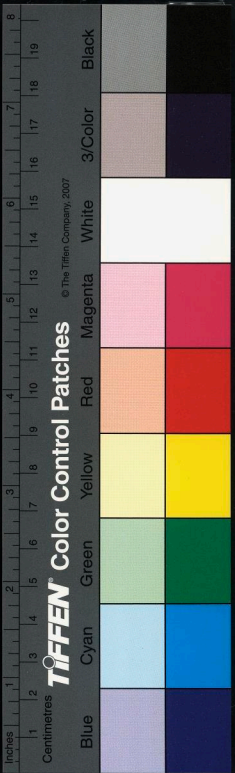
上魚曰翻截足从日月
之月下五刮翻舟也

權權

竝古岳翻以木渡水曰橋
又權酷下倚權與搗同

稅稅

上之悅翻梁上楹也下
徒活他活二翻解也



國家圖書館, NATIONAL CENTRAL LIBRARY, TAIWAN, R.O.C

卻

上去逆翻姓也作郤郤並訛
下去約翻前郤作却者俗

榑

上他各翻重門擊榑下丑格
翻裂也此二字俗皆从斤

夾

上古洽翻持也从二又下
施隻翻竊物入懷从二入

袷

上居怯侯夾二翻衣領與袷
同下億夾胡夾二翻祭也

棟

竝所責翻上赤棟中亦
木名下棟擇取物也

藪

上千暹翻与域同下居
墨翻即邦藪字与國同

浹

上即葉翻十二日爲浹下
杜甲子叶二翻喋浹也

佩觿卷下

舡

把舡一本作舡舡舡薄江
翻吳船也舡火江翻船也

攢

所咸翻說文曰好手
兒詩曰攢攢女手

拖

託何翻
拖曳也

承

聲類云拝字与拯
同韻作丞上聲

曆

玉篇作曆古三
紅談二翻和也

媯

音茂女師也說文又莫后
翻与媯同古文母字作媯

柿

蒲會孚呖方廢三翻
枝附也斫木札也

藪

徒結翻利也常也
國名在三苗東

枝

莫回翻
本作枝

奮

息遺翻說文曰鳥張羽毛自
奮奮也又戌聞先進二翻

輦

昌善翻車蔽詩
曰檀車輦輦

捷

渠偃翻關捷
也与捷同

戍

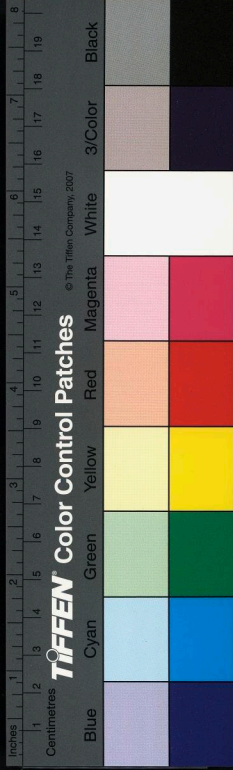
玉篇作戍又作戍各
何翻狀戍即犴也

柿

鈕几翻
赤實果

振

玉篇作振普的翻
又普賜翻裁名也



以上諸字與篇韻音義或不同故載之卷末以俟來者考之

辨

水

辨證曰按說文久凍也筆陵切水水堅也魚陵切徐鉉曰今作筆陵切俗从疑

渴

辨證曰說文渴盡也苦葛切蓋有二音

貞

辨證曰按說文貞自鼎省

韻云貞鼎省

鼎

辨證曰按說文云籀文則从鼎作鼎

無

辨證曰按集韻籀作無

昭

辨證曰按魯語云明者為昭其次為穆則字不作昭而音非韶也審矣蓋音避文帝諱改音韶義或然也昭穆見禮經者非一設漢世字作昭而為韶音則鄭康成必釋之曰字當作昭或云假借昭字唯說文所

載異於經未可也

髻

辨證曰髻今家訓作髻

天后

辨證曰按別本一作而天聖地○日○月○星風君思慮戴風聖初聖年

山正盟照鑿證腫聖

陝

辨證曰按集韻夾式冉切

廷

辨證曰說文廷特丁切

籟

辨證曰籟字今篇韻

不載廣韻籟居沼切集韻籟居沼居有二切

毛

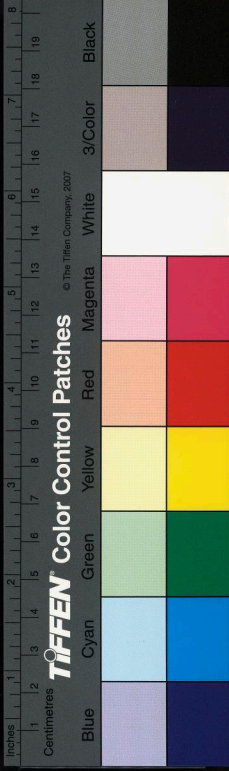
辨證曰按今河朔謂無為毛謨毛亦為謨俱不作毛音

逢

辨證曰按顏師古刊謬正

俗逢姓者蓋出於逢蒙之後讀當如其本字更無別音今之為此姓者自稱乃與龐同按德公士元所祖自別殊非伯陵丑父之襲不得棄其本姓混茲

國家圖書館, NATIONAL CENTRAL LIBRARY, TAIWAN, R.O.C



穀葉朱羊法說
文奉法

不足釋草歲寒漿
注今酸漿以注合怪
寒

音讀今按左傳有逢伯陵逢丑父孟子有逢蒙左傳無音孟子音云

丁張並薄江切按逢伯陵商諸侯姜姓逢丑父齊人後漢有逢萌此

海人其字皆以逢廣韻云逢皮江反姓也出北海左傳有逢丑父其

字以各予疑師古以左傳孟子諸書皆寫為逢過之逢故以為更無

別音不思古今字書或借用或傳寫舛訛豈可以臆斷便謂姓無皮

江切耶孟子音義又云逢以各各下江切以此見正文誤以各爾

厄 辨證曰說文 科厄木節也 **本** 辨證曰按說文本進趨也从大从土刀

辨證曰按說文 文趨趙父也 **華** 辨證曰按集韻華允律切藜也玉 須 辨證曰按

面也荒 **肯** 辨證曰按說文 文肯聃語也 **僭** 辨證曰按集韻 舛佼也僭輕也 **舩** 辨證曰按集韻

又音肚舟 **王** 辨證曰按集韻王音嗅許救切篆玉工音粟須 舩音龐舩音腔

名出博雅 **楊** 辨證曰按禹貢淮海惟揚州正義云江 南其氣燥勁厥性輕揚則非當以木

徐容朱切 **蘭** 辨證曰按

博雅蘭

也又姓 **檣** 辨證曰按尚書故實云王內史有與蜀守書求

辨證曰按說文牀士莊切安身之坐者以木从月聲徐錯曰左傳蓬

子馮詐病掘地下水而牀焉至於恭坐則席也故从月月剛牀之省

象人裹身有所倚著至於牆壯狀之屬竝當以牀省聲李陽

水言木右為片左為引音牆且說文無引字其書亦異故知其妄 **九**

辨證曰九 集韻作允 **歲** 辨證曰歲酸漿 巨 辨證曰按集韻 韻巨與夷同 **儻** 辨證曰按集

澤 辨證曰按集韻澤符容切水名澤胡 奎 辨證曰按集韻

公乎攻胡江古巷切水不遵道也 **規** 辨證曰按方言梁益

毛羽自奮也若苦 **睽** 辨證曰按博 閨裂帛為水曰規

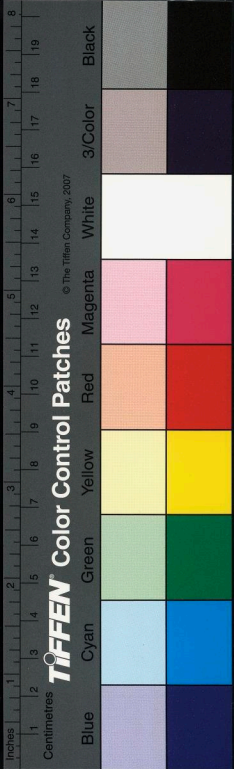
圭切星名當作奎 **般** 辨證曰按玉篇般从丹云古

辨證曰按集 班字賦也今賈誼傳作般

韻評蒲兵切 **杯** 辨證曰按集 韻褒與哀同 **睢**

辨證曰睢 鳩睢水名 **岫** 辨證曰集 切方言車拘箋謂之箕 **柀**

韻岫作岫 **箕** 辨證曰按集韻箕莫獲



廣韵作金玉篇
無之

羅云禱檜下脫禱
字應補作大書

庇 辨證曰按集韻周禮未庇長尺有
一寸鄭康成曰未下前曲接耜者
垠 辨證曰按集韻墉垠也一日墉垠原野克

麥 辨證曰按說文麥越也
韻敕渠羈切

曆 辨證曰按集韻
曆胡甘切和也

脰 辨證曰按集韻
脰梁公于仇啓

翽 辨證曰按集韻
翽羽切殺翽縣名在馮翊

栳 辨證曰按集韻
栳上史切赤實果俗作栳非是

閏 辨證曰按廣韻閏五注
切直開也集韻作閏

積 辨證曰按集韻楚謂搏
擊曰攢交沸切不作積

檜 辨證曰按說文賣
檜也貝音聲齒

角 辨證曰按資暇云漢四皓其
一號角里角音祿今多以覺

角 辨證曰按資暇云漢四皓其
一號角里角音祿今多以覺

角 辨證曰按資暇云漢四皓其
一號角里角音祿今多以覺

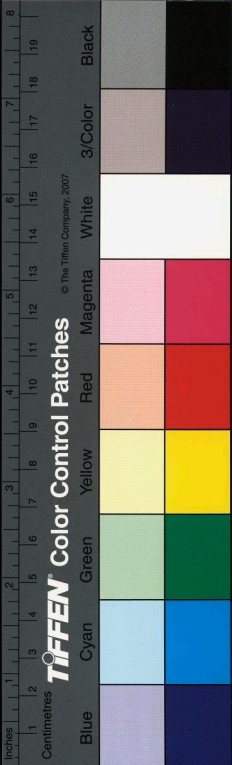
角 辨證曰按資暇云漢四皓其
一號角里角音祿今多以覺

角 辨證曰按資暇云漢四皓其
一號角里角音祿今多以覺

角 辨證曰按資暇云漢四皓其
一號角里角音祿今多以覺

角 辨證曰按資暇云漢四皓其
一號角里角音祿今多以覺

角 辨證曰按資暇云漢四皓其
一號角里角音祿今多以覺



郭忠恕傳

郭忠恕字恕先河南洛陽人也幼能誦書
屬文七歲童子及第兼通小學最工篆籀
又善史書弱冠之年漢湘陰公辟爲從事
公在徐州同府記室董裔與忠恕情意不
叶因爭事忠恕拂衣辭去周廣順初召爲
宗正丞兼國子書學博士周易博士皇朝
建隆初被酒與監察御史符昭文誼競於

國家圖書館, NATIONAL CENTRAL LIBRARY, TAIWAN, R.O.C.



朝堂御史彈奏忠恕吐臺吏奪其奏毀之
坐貶乾州司戶參軍乘醉毆從事范滌擅
離貶所削籍隸靈武其後流落不復求仕
進多遊岐雍京洛間縱酒疎弛逢人無貴
賤輒曰猫有佳山水即淹留不能去或踰
月不食盛暑暴露日中體不沾汗窮冬即
鑿河冰而浴其傍凌澌消釋人皆異之尤
善畫所圖屋室重複之狀頗極精妙多遊

王侯公卿之家或待以美醞預張紈素倚
於壁乘興即畫之苟意不欲而固請之必
怒而去得其畫者藏以爲寶太宗初即位
聞其名召赴闕授國子監主簿賜襲衣銀
帶錢五萬館於太學令刊定歷代字書忠
恕性無檢局放縱敗度上憐其才每優容
之益使酒肆言謗讟時政擅鬻官物取其
直詔減死決杖流登州時太平興國二年



至齊州臨邑謂部送吏曰我逝矣因培地
爲穴度可容其面俯窺焉而卒槨葬於道
側後數月故人取其屍將改葬之其體甚
輕空空然有若蟬蛻焉所定古文尚書并
釋文並行於世又有佩觿三卷論字所由
校定分毫有補後人亦奇書也

談苑

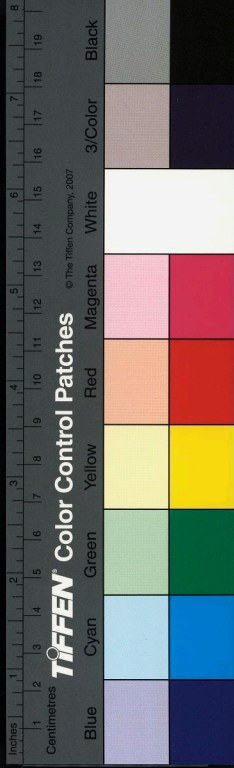
郭恕先洛陽人本名忠恕字恕先後祇稱

字少能屬文善史書小學通九經七歲舉
童子漢湘陰公辟從事前與記室董裔爭
事拂衣去周祖徵爲周易博士國初與監
察御史符昭文爭忿於朝堂貶乾州司戶
秩滿去官遂不復仕宦縱放岐雍陝洛之
間逢人無貴賤常口稱猫值佳山水即旬
日不去或絕粒不食盛夏暴體日中不沾
汗大寒鑿河冰而浴劬水澌釋尤善畫工



於屋木多遊王公之門有設紉素求爲圖
寫者必怒而去乘輿即自爲之郭從義鎮
岐下每延止山亭張絹素設粉墨於旁經
數月忽乘醉就圖之一角作遠山數峯而
已郭氏亦珍惜之岐有富人主官酒酤其
子喜畫日給醇酎設几案粉墨絹素及好
紙數軸屢以情言恕先取紙一軸凡數十
番首畫一卍角小童持線車紙窮處作風

鳶中引線長數丈富家子大怒遂謝絕時
侍讀從祖宰天興假一役夫充給使一日
衢中下馬召役夫入茗坊同啜役夫固辭
恕先曰吾常所接公卿士大夫皆子類也
何怪哉太宗素聞其名召歸闕入館于內
侍省押班竇神興舍恕先長簪而美忽盡
剃之神興驚問其故恕先曰聊以効顰耳
神興大怒白太宗以其少撿除國子監主



簿出館于太學益縱酒肆言時政頗有謗
讟語聞上上惡之決杖配流登州至齊州
臨邑一作清謂部送吏曰我逝矣因培地爲穴
度可容面俯窺焉而卒藁葬道左後數月
故舊取其屍改葬但衣衾存焉蓋是其屍
解也

集古跋尾

小字說文字源郭忠恕書忠恕者五代漢

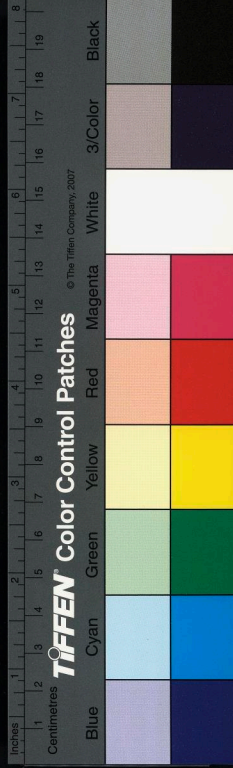
周之際爲湘陰公從事及事皇朝其事見
實錄頗奇怪世人但知其小篆而不知其
楷法尤精然其楷字亦不見刻石者蓋惟
有此爾故尤可惜也

嘉祐雜誌

中朝書人惟郭忠恕可對二徐宋相云

玉壺清話

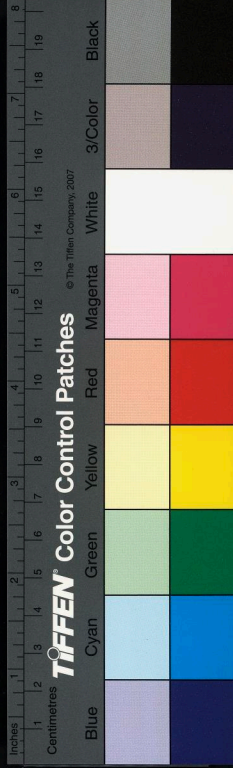
郭忠恕畫樓閣重複之狀梓人校之毫釐



無差太宗將建開寶塔浙匠喻皓料十三層郭以所造小樣末底一級折而計之至上層餘一尺五寸而已謂皓曰宜細審之皓數夕不寐校之果然叩門跪謝尤工篆籀詩筆惟縱酒無檢多突梯於善人聶崇義建隆初拜學官河洛之師儒也趙韓王嘗拜之郭使酒詠其姓玩之云近貴全爲贖攀龍即是聶雖然三箇耳其柰不成聰

崇義應聲反以忠恕二字解之曰勿笑有三耳全勝畜二心忠恕大慙終以此敗後坐謫時政擅貿官物流登州中塗卒藁葬於官道之傍他日親友與斂葬發土視之輕若蟬蛻殆非區中之物也李留臺建中以書學名家手寫忠恕翰簡集以進皆科斗文字太宗深悼惜之詔付祕閣

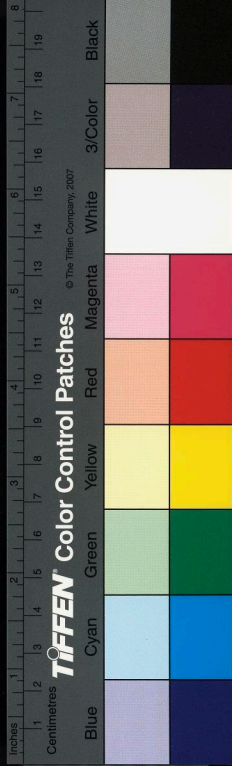
塵史



郭忠恕僑寓安陸郡守求其畫莫能得陰
以縑屬所館之寺僧時俟其飲酣請之乃
令濃爲墨汁悉以潑漬其上亟携就澗水
滌之徐以筆隨其濃淡爲山水之形勢此
與封氏聞見所說江南吳生畫同但彼尤
怪耳

五代史補

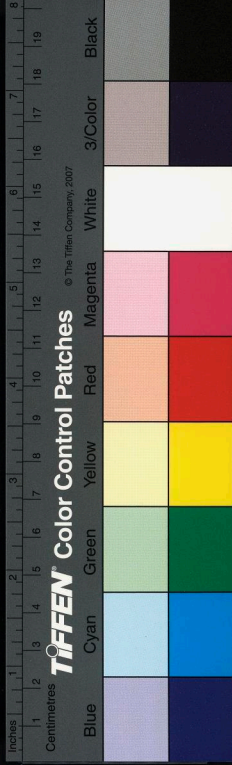
郭忠恕七歲童子及第富有文學尤工篆
籀常有人於龍門得鳥跡篆示之忠恕一
見輒誦有如宿習乾祐中湘陰公鎮徐州
辟爲推官周高祖之入京師也少主崩於
北岡高祖命宰相馮道迎湘陰公將立之
公至宋州高祖已爲三軍推戴忠恕知事
變且正色責道曰令公累朝大臣誠信著



於天下四方談士無賢不肖皆謂之長者
今一旦反作脫空漢前功並弃令公之心
安乎道無以對忠恕因勸湘陰公殺道以
奔河東公猶豫不決遂及禍忠恕竄跡久
之晚年尤好輕忽卒以敗坐除名配流會
赦歸卒於武興

國家圖書館, NATIONAL CENTRAL LIBRARY, TAIPEI, TAIWAN

佩觿三卷前銜云朝請大夫國子周易博士柱國臣郭忠恕記按
其傳稱恕先周廣順初召為宗正丞兼國子書學博士周易博士
此書稱臣則是作北周也其末之辨澄一篇內引景祐集均其非出恕
先可知矣至卷中音釋雖或不盡言出說文而多與說文可相檢
證者毛斧季校刊說文識後云忠恕字說文字源底合不得而
見但夢英篆書偏旁成平合刻本歲法延二年四更者中有五雷次序不
侔始竊疑之及讀恕先汗簡次序與此悉合乃知夢英之誤也徐
易臣承詒校說文在雍熙三年而恕先卒於太平興國二年
所用說文乃徐氏未校以前之本其或原有脫脫而徐後訂正



耶或可見亦異耶凡此自宜存以備攷者也郭氏窮極博綜
擲論當世其作是書蓋六識切俗學以擴啟童蒙故未暇
溯言作字之本始至如唐人碑帖經師依寫皆以入之是固
不得與說文之每字必則古籀者可同日語矣近日史館校勘
童書輒資朋友諱聞若跡安丁君錦鴻之於漢隸字源瑞全
羅君有高之於是書皆蒙數千百言非徒譽校之勤而已方
深既擇其言之要者過錄於卷因為羅君言是書之不可概
絕如此並識於卷前乾隆四十二年歲次戊戌春二月十一日文
淵閣校理翰林院編修北平翁方綱

