

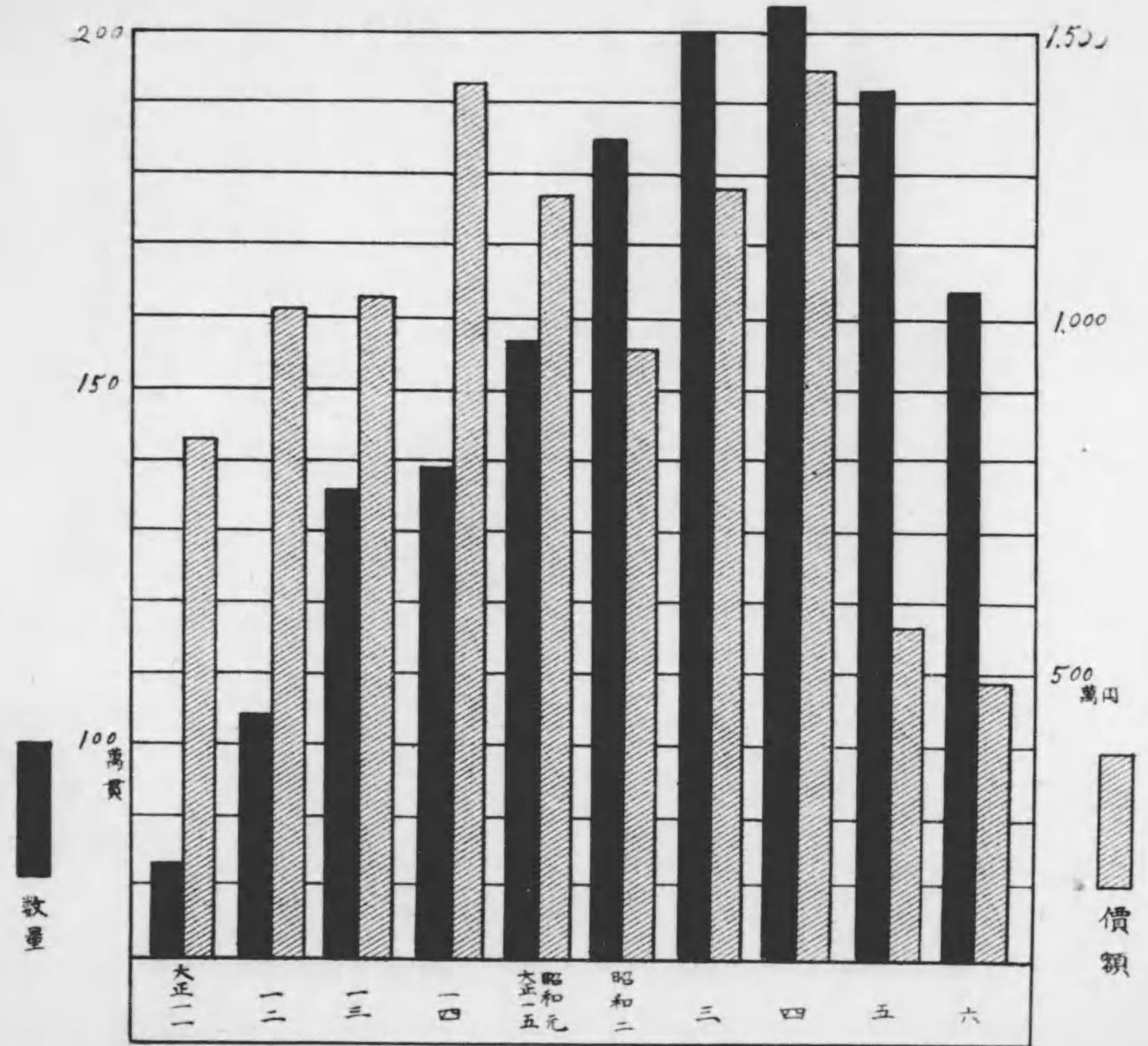
始



昭和六年

宮崎縣蠶業統計

收繭高累年比較



14.2口

256



凡 例

1. 本書ハ農林省統計報告規則ニヨリ各市町村ヨリ提出シタル材料ニ基キ編纂セルモノナリ
1. 本書ハ收繭量ヲ速報シテ一般ノ需要ニ應センコトヲ主タル目的トシテ編纂シタルモノナリト雖モ蠶糸類ノ産額及桑畑反別並ニ蠶種ノ製造高等ハ養蠶業ト密接ノ關係ヲ有スルモノナルヲ以テ附録トシテ之ヲ掲クルコト、シタリ

目次

第一表	繭産額累年比較	1
第二表	郡市別繭産額	1
第三表	町村別繭産額	3
附 録		
第一表	郡市別桑畑反別	12
第二表	町村別桑畑反別	12
第三表	蠶糸及眞綿	14
第四表	蠶 種	17
第五表	道府縣繭産額	19

概 説

養蠶業ハ本縣重要産業ノ一ニシテ是レガ豊凶並ニ價格ノ變動ハ直ニ本縣經濟界ニ至大ノ影響ヲ齎スコトハ蓋シ米作ノ夫レト大差ナカルベシ即チ其ノ生産額ハ繭及其ノ關係物産タル蠶種並ニ蠶絲類ヲ合スレバ千百七十萬七千八百三十五圓ニ達シ殆ンド米ノ産額ト軒輊ナキニ至リヤガテ此ノ兩者ヲ以テ本縣總生産額ノ半額ヲ占メントスルノ域ニ達セリ

養蠶戸數 昭和六年ニ於ケル養蠶戸數ハ春蠶四萬五千二百二十四戸夏秋蠶四萬五千七百六十二戸ニシテ其ノ實戸數ハ四萬七千六十八戸ナリ之ヲ前年ニ比スレバ春蠶飼養戸數四千四百十二戸夏秋蠶飼養戸數三千九百六十戸實戸數四千二百六十六戸ノ減少ヲ示セリ之レ糸價暴落ノ結果本年掃立ヲ見合シタルモノアルニ因ル

掃立數量 本年中ニ於テ掃立テタル蠶種ノ數量ハ春蠶一萬七千七百六十瓦夏秋蠶一萬九千九百四十八瓦ニシテ事實ニ於テ前年ヨリ著シク減シ居ルモ本年ヨリ調査方法ヲ改正シ從來ノ單位(枚)ヲ(瓦)トナシタルタメニ其ノ減少ノ度ヲ數字ヲ以テ表ハシ得ザルヲ遺憾トス

收 繭 量 收繭額ノ總量ハ百六十四萬二千四百九十三貫(春蠶七十七萬三千五百十四貫夏秋蠶八十六萬八千九百七十九貫)ニシテ前年ニ比シ二十七萬五千五百六十八貫ノ減少ヲ示シタリ是レ掃立數量ノ減少ニ因ル自然ノ結果ナリ

價 額 價額ノ總計ハ四百九十三萬八百九十四圓(春蠶二百三十五萬六千四百八圓夏秋蠶二百五十七萬四千四百八十六圓)ニシテ前年ニ比シ七十七萬二千二百七十九圓ノ減少ヲ示セリ是レ收繭量ノ減少ニ伴フ結果ナリ

桑畑段別 本年六月末日ニ於ケル桑畑段別ハ一萬千七百七十四町歩ニシテ前年ニ比シ千九町七段歩ヲ減シ養蠶戸數一戸當二反三畝歩餘トナル

生 糸 本年生糸ノ總生産額ハ六百三十七萬九千七百八十圓ニシテ前年ニ比シ二百九十七萬七百二十圓(約三割二分)ノ減少ヲ示シタリ而シテ製糸場數ハ器械製糸四十一座繰製糸百七十五繰絲釜數ハ五千十從業職工男工四百六十六女工六千四十六ニシテ之ヲ前年ト比較スルトキハ製造場數六十九繰絲釜數千二百六十職工數千四百八十人ヲ減シ糸價ノ暴落ハ斯クノ如キ衰退ヲ見ルニ至レリ

第一表

繭 産 額

年 次	養 蠶 戸 数			掃 立 数 量		收 入					
	實 戸 数	春 蠶	夏 秋 蠶	春 蠶	夏 秋 蠶	上 繭		玉 繭		屑 繭	
						数 量	價 額	数 量	價 額	数 量	價 額
昭 和 六 年	47,068	45,124	45,762	1,213,500	1,514,147	727,781	2,279,945	26,112	41,718	19,621	34,745
昭 和 五 年	51,334	49,536	49,722	140,487	178,088	847,173	3,567,778	46,145	70,979	30,204	70,760
昭 和 四 年	51,650	49,357	51,000	144,793	201,448	822,460	6,229,668	82,338	193,414	36,579	144,276
昭 和 三 年	50,017	47,848	49,096	138,322	200,815	814,986	5,613,460	80,539	178,868	36,619	115,848
昭 和 二 年	47,546	44,526	46,953	118,276	204,234	717,183	5,062,269	68,305	162,742	25,310	77,625
昭 和 元 年	43,766	40,784	43,274	102,814	186,256	580,109	5,515,732	58,982	194,921	17,670	81,360
大 正 十 四 年	39,314	36,822	38,806	83,598	164,546	482,900	5,712,604	49,229	165,578	13,937	64,191
大 正 十 三 年	37,893	36,310	36,877	92,211	139,047	564,337	4,046,722	45,717	96,309	15,324	42,573
大 正 十 二 年	36,164	33,926	35,250	82,781	140,120	453,845	5,374,523	54,267	217,796	15,045	68,887
大 正 十 一 年	34,230	28,933	32,831	63,187	122,545	337,459	3,925,103	41,538	200,401	8,958	39,959

昭和六年ヨリ蠶糸業法ノ改正ニヨリ掃立枚数ヲ掃立数量ニ收メタリ尙掃立数量十五ニ付收繭高欄ノ昭和五年以前ハ掃立一枚ニ

第二表

郡 市 別

郡 市 名	養 蠶 戸 数			掃 立 数 量		收 入					
	實 戸 数	春 蠶	夏 秋 蠶	春 蠶	夏 秋 蠶	上 繭		玉 繭		屑 繭	
						数 量	價 額	数 量	價 額	数 量	價 額
宮 崎	4,668	4,618	4,510	123,819	125,038	75,415	233,603	2,725	3,877	1,954	3,179
南 那 珂	5,132	4,763	4,865	76,659	82,106	43,180	130,396	1,199	1,477	1,123	1,681
北 諸 縣	10,718	10,432	10,621	344,734	478,155	206,760	675,745	5,478	11,528	3,258	6,837
西 諸 縣	6,725	6,423	6,408	125,560	162,222	66,715	198,077	1,827	3,952	3,770	8,066
東 諸 縣	3,736	3,602	3,645	122,222	140,770	74,686	229,595	3,378	4,340	2,478	4,184
兒 湯	7,431	7,193	7,336	264,324	358,001	171,576	533,693	7,594	10,946	5,088	8,059
東 白 杵	6,918	6,507	6,691	113,491	126,920	63,869	202,417	2,892	4,167	1,268	1,708
西 白 杵	620	608	566	15,759	13,686	9,497	27,654	471	632	283	344
宮 崎 市	640	518	640	16,332	12,839	9,405	27,061	347	397	251	391
都 城 市	480	460	480	10,600	14,410	6,678	21,704	201	402	148	296
合 計	47,068	45,124	45,762	1,213,500	1,514,147	727,781	2,279,945	26,112	41,718	19,621	34,745

累 年 比 較

年 次	繭 産 額										養 蠶 戸 数 一 戸 二 付 掃 立 数 量		掃 立 数 量 十 五 二 付 收 繭 高		
	計	上 繭		玉 繭		屑 繭		計		計	春 蠶	夏 秋 蠶	計	春 蠶	夏 秋 蠶
		数 量	價 額	数 量	價 額	数 量	價 額	数 量	價 額						
昭 和 六 年	773,514	2,356,408	745,335	2,379,727	84,827	133,035	38,817	61,724	868,979	2,574,486	26.89	33.09	6.374	5.739	
昭 和 五 年	923,522	3,709,517	852,294	1,846,599	98,506	96,534	43,739	49,521	994,539	1,992,654	2.84	3.58	6.574	5.581	
昭 和 四 年	951,377	6,567,358	918,615	6,420,997	116,109	276,971	53,313	202,319	1,088,037	6,900,287	2.93	3.95	6.571	5.401	
昭 和 三 年	932,144	5,908,176	854,214	5,474,147	120,902	266,126	54,568	166,187	1,029,684	5,906,460	2.89	4.09	6.739	5.128	
昭 和 二 年	810,798	5,302,636	859,602	3,962,749	132,830	203,117	48,137	87,795	1,040,569	4,253,661	2.66	4.35	6.855	5.095	
昭 和 元 年	656,761	5,792,013	761,633	5,441,638	115,285	295,365	38,979	125,325	915,897	5,862,328	2.52	4.30	6.387	4.917	
大 正 十 四 年	546,066	5,942,373	711,021	6,911,696	102,042	351,056	29,603	126,911	842,666	7,389,663	2.27	4.24	6.532	5.121	
大 正 十 三 年	625,378	4,185,604	613,486	5,688,175	95,892	300,228	25,459	91,329	734,837	6,079,732	2.54	3.77	6.782	5.285	
大 正 十 二 年	523,157	5,661,206	423,619	4,180,138	68,170	196,828	22,947	68,126	514,736	4,445,092	2.41	3.98	6.320	3.674	
大 正 十 一 年	387,955	4,165,463	365,887	3,828,593	53,496	214,318	19,748	74,596	439,131	4,117,507	2.18	3.73	6.140	3.583	

對スル收繭量ナリ

繭 産 額

年 次	繭 産 額										養 蠶 戸 数 一 戸 二 付 掃 立 数 量		掃 立 数 量 十 五 二 付 收 繭 高		
	計	上 繭		玉 繭		屑 繭		計		計	春 蠶	夏 秋 蠶	計	春 蠶	夏 秋 蠶
		数 量	價 額	数 量	價 額	数 量	價 額	数 量	價 額						
昭 和 六 年	80,094	240,659	66,282	218,166	7,807	12,896	3,295	5,622	77,384	236,684	26.81	27.72	6.469	6.189	
昭 和 五 年	45,502	133,554	33,954	103,903	4,256	6,449	2,942	4,605	41,152	114,957	16.09	16.88	5.936	5.012	
昭 和 四 年	215,496	694,110	239,967	774,415	26,927	42,416	9,375	14,871	276,269	831,702	33.05	45.02	6.251	5.778	
昭 和 三 年	72,312	210,095	67,977	209,590	7,395	11,538	6,746	11,896	82,118	233,024	19.55	25.32	5.759	5.062	
昭 和 二 年	80,542	238,119	69,256	215,677	6,741	8,842	2,669	3,464	78,666	227,983	33.93	38.62	6.589	5.588	
昭 和 元 年	184,258	552,698	189,111	609,927	20,958	34,813	10,105	16,300	220,174	661,040	36.75	48.80	6.971	6.150	
大 正 十 四 年	68,029	208,292	58,759	186,050	8,194	12,501	2,283	3,047	69,236	201,598	17.44	18.97	5.994	5.455	
大 正 十 三 年	10,251	28,630	5,835	17,199	952	1,227	512	569	7,299	18,995	25.92	24.18	6.505	5.333	
大 正 十 二 年	10,003	27,849	6,922	21,529	932	1,355	468	716	8,322	23,600	31.53	20.06	6.125	6.482	
大 正 十 一 年	7,027	22,402	7,272	23,271	665	998	422	634	8,359	24,903	23.04	30.02	6.629	5.801	
合 計	773,514	2,356,408	745,335	2,379,727	84,827	133,035	38,817	61,724	868,979	2,574,486	26.89	33.09	6.374	5.739	

第三表

町 村 別

町 村 名	養 蠶 戸 数			掃 立 数 量		收						
	實 戸 数	春 蠶	夏 秋 蠶	春 蠶	夏 秋 蠶	上 繭		玉 繭		層 繭		
						数 量	價 額	数 量	價 額	数 量	價 額	
宮												
清 武 村	570	570	555	17,760	19,948	9,600	29,153	288	288	214	321	
田 野 村	535	535	510	14,700	17,920	8,220	27,013	230	299	285	399	
生 目 村	617	588	617	18,774	23,560	11,529	38,728	260	381	163	305	
瓜 生 野 村	254	252	254	6,660	9,338	5,019	15,532	93	119	51	72	
那 珂 村	412	412	412	8,599	7,887	5,487	16,252	221	359	187	329	
佐 土 原 町	265	260	265	7,896	6,973	4,850	15,210	130	195	120	185	
廣 瀬 村	705	705	705	21,318	17,987	12,931	37,500	551	662	343	515	
住 吉 村	316	316	292	8,449	3,124	5,446	16,943	145	231	125	225	
檉 村	102	90	102	2,420	1,980	1,280	3,840	134	188	80	160	
赤 江 町	359	359	295	5,800	4,600	4,170	12,219	450	810	180	270	
木 花 村	374	372	360	8,055	7,161	5,163	16,211	150	270	178	369	
青 島 村	159	159	143	3,388	1,260	1,720	5,002	73	75	28	29	
計	4,663	4,618	4,510	123,819	125,038	75,415	233,603	2,725	3,877	1,954	3,179	
南 那												
飯 肥 町	270	270	270	3,750	3,372	1,856	5,623	32	41	85	170	
吾 田 村	423	423	341	8,112	8,252	3,709	11,959	169	217	137	254	
油 津 町	23	23	20	368	272	163	469	6	8	7	12	
東 郷 村	348	348	336	7,632	11,696	5,930	17,849	153	183	138	192	
鶴 戸 村	100	100	84	1,430	1,120	625	1,625	33	33	17	17	
北 郷 村	331	330	331	7,696	5,665	3,993	11,380	120	132	90	108	
酒 谷 村	131	129	129	1,890	1,275	776	2,250	40	44	50	60	
細 田 村	432	402	432	5,200	5,859	3,003	9,069	80	96	60	90	
南 郷 村	521	521	372	4,219	4,687	2,613	7,444	105	147	57	68	
榎 原 村	162	160	159	2,256	2,188	1,043	2,821	17	22	6	5	
大 東 村	465	450	465	9,110	9,755	5,813	19,707	32	47	64	127	
福 島 町	484	467	484	6,562	8,556	4,532	12,752	140	168	69	69	
北 方 村	358	275	358	4,992	6,036	2,591	8,058	90	95	113	142	
本 城 村	474	459	474	8,814	8,393	4,475	13,365	101	163	145	261	
市 木 村	225	156	225	1,628	2,400	888	2,574	29	35	15	22	
都 井 村	385	250	385	3,000	2,580	1,170	3,451	52	46	70	84	
計	5,132	4,763	4,865	76,659	82,106	43,180	130,396	1,199	1,477	1,123	1,681	

繭 産 額

計	高										養 蠶 戸 数 一 戸 = 付 掃 立 数 量		掃 立 数 量 十 五 = 付 收 繭 高	
	数 量	價 額	夏 繭		秋 繭		層 繭		計		春 蠶	夏 秋 蠶	春 蠶	夏 秋 蠶
			数 量	價 額	数 量	價 額	数 量	價 額	数 量	價 額				
崎 宮 郡														
10,102	29,762	9,884	32,415	1,293	25,146	416	689	11,593	35,250	31.16	35.94	5.688	5.812	
8,735	27,711	9,016	30,203	1,077	1,723	485	970	10,578	32,896	27.48	35.14	5.942	5.903	
11,952	39,414	13,413	46,602	1,439	2,584	579	1,095	15,431	50,281	31.93	36.56	6.366	6.840	
5,163	15,723	4,747	15,511	516	808	204	278	5,467	16,597	26.43	35.76	7.752	5.855	
5,895	16,940	4,799	16,223	201	342	128	230	5,128	16,795	20.87	19.14	6.855	6.502	
5,100	15,590	3,657	11,993	420	713	133	225	4,210	12,931	30.37	26.31	6.459	6.038	
13,825	38,677	8,593	25,779	957	1,436	464	742	10,014	27,957	30.24	24.52	6.485	5.793	
5,716	17,399	4,523	15,350	474	850	203	365	5,200	16,565	26.74	27.82	6.765	6.401	
1,494	4,188	825	2,464	23	33	54	92	902	2,589	26.89	19.41	6.174	4.556	
4,800	13,299	2,300	7,245	730	1,168	450	720	3,480	9,133	16.16	15.59	8.276	7.565	
5,491	16,850	3,646	11,568	496	785	144	170	4,286	12,523	21.65	19.89	6.817	5.985	
1,821	5,106	879	2,813	181	308	35	46	1,095	3,167	21.31	8.81	5.375	8.690	
80,094	240,659	66,282	218,166	7,807	12,896	3,295	5,622	77,384	236,684	26.81	27.72	6.469	6.189	
珂 郡														
1,973	5,834	1,244	3,806	154	246	119	226	1,517	4,278	13.89	12.49	5.261	4.499	
4,015	12,430	3,576	10,687	272	465	246	397	4,094	11,549	19.18	24.20	4.949	4.961	
176	489	105	313	10	17	7	12	122	342	16.00	13.60	4.783	4.465	
6,221	18,224	4,755	14,523	739	1,020	640	969	6,134	16,512	21.93	34.81	8.151	5.245	
675	1,675	511	1,431	113	113	35	53	659	1,597	14.30	13.33	4.720	5.884	
4,206	11,620	2,015	6,045	195	331	133	199	2,343	6,575	23.32	17.11	5.461	4.136	
866	2,354	573	1,748	39	66	38	62	650	1,876	14.65	9.88	4.582	5.098	
3,143	9,255	1,590	4,687	168	275	168	257	1,926	5,219	12.94	13.56	6.044	3.287	
2,775	7,659	2,320	6,727	414	497	136	214	2,870	7,438	8.10	12.60	6.577	6.123	
1,066	2,848	732	2,196	73	102	60	90	865	2,388	14.10	13.76	4.725	3.953	
5,909	19,881	4,636	15,762	329	592	192	355	5,157	16,709	20.24	20.98	6.486	5.287	
4,741	12,989	2,826	8,337	536	804	257	386	3,619	9,527	14.05	17.68	7.225	4.230	
2,794	8,295	2,887	8,893	426	635	324	420	3,637	9,948	18.15	16.86	5.597	6.026	
4,721	13,789	3,825	11,711	418	679	235	367	4,478	12,757	19.30	17.71	5.356	5.335	
932	2,631	1,142	3,426	153	260	72	122	1,367	3,308	10.44	10.67	5.725	5.696	
1,292	2,581	1,217	3,611	217	347	280	476	1,714	4,434	12.00	6.70	4.207	6.643	
45,502	133,554	33,954	103,903	4,256	6,449	2,942	4,605	41,152	114,957	16.09	16.88	5.936	5.012	

町 村 別

町 村 名	養 蠶 戶 數			播 立 數 量		收						
	實戶數	春 蠶	夏秋蠶	春 蠶	夏秋蠶	上 繭		玉 繭		屑 繭		
						數 量	價 額	數 量	價 額	數 量	價 額	
北 諸												
五 十 市 村	834	831	834	20,843	36,151	15,228	48,925	240	525	217	498	
中 郷 村	1,082	1,016	1,082	26,100	29,777	15,143	49,954	471	1,036	393	786	
三 股 村	1,263	1,263	1,244	43,962	60,647	26,253	85,294	606	1,361	402	936	
山 之 口 村	684	678	684	18,927	22,532	10,577	34,303	305	665	188	372	
高 城 村	1,208	1,208	1,138	42,447	63,907	25,117	82,386	667	1,200	417	834	
沖 水 村	1,112	1,003	1,112	29,759	39,176	17,738	58,535	671	1,476	276	607	
志 和 池 村	920	920	920	40,682	64,445	25,411	82,078	704	1,478	294	538	
庄 内 町	843	838	843	34,864	46,805	21,837	72,062	657	1,314	344	688	
西 岳 村	508	508	500	13,700	20,000	8,500	27,200	300	600	140	266	
山 田 村	939	917	939	33,200	49,767	19,512	65,888	515	1,185	345	828	
高 崎 村	1,375	1,250	1,375	40,250	44,948	21,444	68,620	342	688	242	484	
計	10,718	10,432	10,621	344,734	478,155	206,760	675,745	5,478	11,528	3,258	6,837	
西 諸												
小 林 町	2,334	2,212	2,334	51,636	70,005	29,789	87,282	657	1,491	1,881	4,119	
高 原 村	1,321	1,295	1,089	26,017	35,992	13,086	38,342	277	609	419	964	
野 尻 村	976	882	897	16,534	20,954	9,095	29,092	298	625	344	721	
須 木 村	101	90	95	1,723	1,500	763	2,347	35	69	35	88	
飯 野 村	889	885	889	14,970	17,547	7,627	21,875	366	811	683	1,502	
加 久 藤 村	525	495	525	6,169	7,931	3,347	10,236	86	164	209	314	
眞 幸 村	579	564	579	8,511	8,293	3,008	8,903	108	183	199	358	
計	6,725	6,423	6,408	125,560	162,222	66,715	198,077	1,827	3,952	3,770	8,066	
東 諸												
高 岡 町	740	712	695	21,333	20,590	13,928	40,803	840	1,123	622	1,078	
穆 佐 村	343	251	343	8,942	9,657	6,494	20,153	211	289	217	375	
倉 岡 村	351	349	351	10,770	9,310	7,155	22,896	322	451	232	302	
木 脇 村	344	332	344	12,438	14,831	8,156	25,631	174	261	71	122	
本 庄 町	855	855	820	32,450	45,600	18,731	54,566	1,044	1,357	987	1,777	
八 代 村	614	614	603	19,623	25,732	11,891	38,471	362	455	214	395	

繭 産 額 (續)

計	繭						高 繭						養蠶戶數一月 =付播立數量		播立數量十瓦 =付收繭高	
	數量	價額	上 繭		玉 繭		屑 繭		數量	價額	數量	價額	春 蠶	夏秋蠶	春 蠶	夏秋蠶
			數量	價額	數量	價額	數量	價額								
縣 郡																
15,685	49,948	20,343	60,594	1,490	2,352	1,061	1,896	22,894	64,842	25.08	43.35	7,525	6,333			
16,007	51,776	19,934	64,785	1,923	2,867	663	1,047	22,520	68,699	25.69	28.85	6,133	7,563			
27,261	87,591	31,766	102,773	4,534	7,559	1,343	2,417	37,643	112,749	34.81	48.75	6,201	6,207			
11,070	35,340	11,459	34,927	1,052	1,591	458	692	12,969	37,210	27.92	32.94	5,849	5,756			
26,201	84,920	28,884	93,428	3,210	4,815	990	1,781	33,084	99,024	35.14	56.16	6,173	5,177			
18,685	60,618	18,732	61,472	2,282	3,195	658	658	21,672	65,325	29.67	35.23	6,237	5,532			
26,409	84,094	29,002	94,861	3,670	5,929	1,141	1,232	33,813	102,022	44.22	70.05	6,492	5,247			
22,838	74,064	25,115	85,678	2,734	4,460	1,016	1,770	28,865	91,908	41.60	55.59	6,551	6,167			
8,940	28,066	9,500	30,190	1,000	1,500	800	1,200	11,300	33,890	26.97	40.00	6,525	5,650			
20,372	67,901	23,072	74,895	2,877	4,732	498	983	26,447	80,610	36.21	53.00	6,136	5,314			
22,028	69,792	22,160	70,812	2,155	3,416	747	1,195	25,062	75,423	32.20	32.69	5,473	5,576			
215,496	694,110	239,967	774,415	26,927	42,416	9,375	14,871	276,269	831,702	33.05	45.02	6,251	5,779			
縣 郡																
32,327	92,892	32,935	98,941	2,684	4,164	3,648	6,233	39,267	109,388	23.34	29.99	6,261	5,609			
13,782	39,915	12,228	40,035	1,741	2,611	1,175	2,232	15,144	44,878	20.09	33.05	5,297	4,208			
9,737	30,438	9,661	29,553	1,298	2,093	755	1,309	11,714	32,955	18.75	23.36	5,889	5,590			
833	2,504	620	1,801	30	30	20	24	670	1,855	19.14	15.79	4,335	4,467			
8,676	24,188	6,845	22,290	708	1,115	567	1,016	8,120	24,421	16.92	19.74	5,796	4,628			
3,642	10,714	3,169	9,665	588	971	309	556	4,066	11,192	12.46	15.11	5,904	5,127			
3,315	9,444	2,519	7,305	346	554	272	476	3,137	8,335	15.09	14.22	3,895	3,783			
72,312	210,095	67,977	209,590	7,395	11,538	6,746	11,896	82,118	233,024	19.55	25.32	5,759	5,062			
縣 郡																
15,390	43,004	8,690	24,787	1,020	1,530	365	474	10,075	26,791	29.96	29.63	7,214	4,893			
6,922	20,817	6,199	20,096	160	266	111	141	6,470	20,503	35.63	28.15	7,741	6,670			
7,709	23,649	5,267	14,748	278	383	119	106	5,664	15,237	30.86	26.52	7,158	6,034			
8,401	26,014	8,506	25,518	945	1,418	313	433	9,764	27,369	37.46	43.11	6,754	6,594			
20,762	57,700	21,240	68,200	2,384	2,861	986	1,184	24,610	72,345	37.95	55.61	6,398	5,397			
12,467	39,321	11,324	35,844	1,275	1,230	471	548	13,070	37,622	31.96	42.67	6,353	5,079			

町 村 別

町 村 名	養 蠶 戸 數			掃 立 數 量		收					
	實 戸 數	蠶 蠶		春 蠶	夏 秋 蠶	上 繭		玉 繭		屑 繭	
		春 蠶	夏 秋 蠶			數 量	價 額	數 量	價 額	數 量	價 額
綾 村	489	489	489	16,666	15,050	8,331	27,075	425	404	135	135
計	3,736	3,602	3,645	122,222	140,770	74,686	229,595	3,378	4,340	2,478	4,184
兒 郡 湯											
高 錫 町	375	375	319	12,468	14,167	7,334	20,586	231	315	155	253
上 江 村	454	444	453	15,976	23,055	9,999	29,700	363	472	190	286
富 田 村	687	675	685	28,220	39,320	23,081	69,243	762	1,119	661	1,190
新 田 村	533	510	528	29,251	35,000	17,383	57,045	1,186	1,763	824	1,478
妻 町	713	709	713	30,160	34,599	17,918	57,585	1,009	1,480	506	639
都 於 郡 村	495	430	495	12,178	17,436	8,228	25,201	486	703	241	433
三 財 村	678	632	678	18,525	24,398	10,694	33,295	409	655	193	386
三 納 村	469	449	469	12,184	15,845	8,669	26,217	224	347	203	344
西 米 真 村	2	2	—	28	—	30	81	2	2	—	—
東 米 真 村	15	15	—	71	—	89	249	3	3	3	3
上 穂 北 村	616	597	616	20,057	30,239	12,950	41,253	518	726	253	353
木 城 村	399	399	385	12,810	17,800	8,965	27,119	394	491	114	171
川 南 村	936	900	936	39,406	61,963	26,623	84,293	1,206	1,843	725	1,205
都 農 町	835	832	835	27,560	37,299	16,289	51,654	489	643	815	1,072
美 々 津 町	224	224	224	5,430	6,880	3,324	9,972	312	384	205	246
計	7,431	7,193	7,336	264,324	352,001	171,576	533,693	7,594	10,946	5,088	8,059
東 白 郡											
延 岡 町	623	620	623	7,600	8,050	4,594	15,022	184	298	136	233
伊 形 村	356	344	352	4,240	5,825	2,013	6,643	140	140	39	16
門 川 村	604	604	600	9,212	8,007	4,991	16,646	210	294	64	64
細 島 町	2	2	—	14	—	6	12	—	—	—	—
富 高 町	627	554	627	13,258	20,028	9,224	28,595	380	612	136	218
岩 脇 村	252	252	245	4,450	6,576	2,756	9,307	72	79	43	53
東 郷 村	694	672	694	11,900	17,050	7,640	23,913	431	733	48	81
南 郷 村	220	203	220	3,960	3,400	2,130	6,572	152	258	125	187
西 郷 村	177	175	177	2,800	3,128	1,625	5,054	45	81	47	76

繭 産 額 (續)

計	繭 産 額								養 蠶 戸 數 一 戸 = 付 掃 立 數 量		掃 立 數 量 十 五 = 付 收 繭 高		
	上 繭		玉 繭		屑 繭		計		春 蠶	夏 秋 蠶	春 蠶	夏 秋 蠶	
	數 量	價 額	數 量	價 額	數 量	價 額	數 量	價 額					
8,891	27,614	8,030	26,384	679	1,154	304	578	9,013	28,116	34.08	30.79	5.335	5.989
80,542	238,119	69,256	215,677	6,741	8,842	2,669	3,464	78,666	227,983	33.93	38.62	6.590	5.588
郡													
7,720	21,154	6,138	18,454	878	1,441	406	552	7,422	20,447	33.25	44.41	6.192	5.239
10,552	30,458	10,569	33,531	1,405	2,238	512	762	12,486	36,531	35.98	50.89	6.605	5.416
24,504	71,552	25,666	79,250	2,042	3,238	1,360	2,151	29,068	84,639	41.81	57.40	8.683	7.393
19,393	60,286	16,147	54,730	1,849	3,123	657	1,173	18,653	59,026	57.35	66.29	6.630	5.329
19,433	59,704	20,704	68,330	2,853	4,737	1,283	2,060	24,840	75,127	42.54	48.53	6.443	7.179
8,955	26,337	8,046	25,480	476	762	158	252	8,680	26,494	28.32	35.22	7.353	4.978
11,296	34,436	12,269	40,067	1,479	2,515	576	979	14,324	43,561	29.31	35.99	6.098	5.871
9,096	26,908	8,522	28,713	844	1,344	376	565	9,742	30,622	27.14	33.78	7.466	6.148
32	83	—	—	—	—	—	—	—	—	14.00	—	11.429	—
95	255	—	—	—	—	—	—	—	—	4.73	—	13.380	—
13,721	42,332	17,797	58,055	1,108	1,773	792	1,245	19,697	61,073	33.59	49.07	6.841	6.514
9,473	27,781	8,795	28,648	1,202	2,095	488	839	10,485	31,582	32.11	46.23	7.395	5.890
28,554	87,441	30,932	97,698	4,425	7,866	2,379	3,990	37,736	109,554	43.78	66.20	7.246	6.090
17,593	53,369	19,266	61,911	1,987	3,148	632	1,052	21,885	66,111	33.13	44.67	6.384	5.867
3,841	10,602	4,260	15,060	410	533	486	680	5,156	16,273	24.24	30.71	7.074	7.494
184,258	552,698	189,111	609,927	20,958	34,813	10,105	16,300	220,174	661,040	36.75	48.80	6.971	6.150
杵 郡													
4,914	15,553	4,550	15,015	890	1,424	350	455	5,790	16,894	12.26	12.92	6.464	7.193
2,192	6,799	2,300	6,906	411	649	90	90	2,801	7,645	12.32	16.55	5.170	4.809
5,265	17,004	2,861	8,869	150	196	32	32	3,043	9,097	15.25	13.35	5.715	3.800
6	12	—	—	—	—	—	—	—	—	7.00	—	4.286	—
9,740	29,425	11,042	36,322	569	850	224	263	11,835	37,435	23.94	31.94	7.347	5.909
2,871	9,439	3,574	12,716	305	518	136	258	4,015	13,492	17.66	26.84	6.452	6.106
8,119	24,727	8,320	25,300	1,120	1,900	170	221	9,610	27,421	17.71	24.57	6.823	5.636
2,397	7,017	1,932	6,317	425	616	96	96	2,453	7,029	19.51	15.45	6.053	7.215
1,717	5,211	1,428	4,494	209	291	61	67	1,698	4,852	16.00	17.67	6.132	5.428

町 村 別

町 村 名	養 蠶 戸 數			播 立 數 量		收 入					
	實 戸 數	春 蠶	夏 秋 蠶	春 蠶	夏 秋 蠶	上 繭		玉 繭		屑 繭	
						數 量	價 額	數 量	價 額	數 量	價 額
北 郷 村	161	139	161	2,719	3,257	1,512	4,767	70	123	73	110
北 方 村	326	296	326	4,396	4,578	2,650	8,215	106	148	54	76
南 方 村	748	628	720	6,375	8,657	5,077	17,008	255	383	76	137
東 海 村	692	681	692	15,180	13,286	6,313	20,123	221	332	190	229
北 川 村	592	592	592	15,630	15,444	7,710	24,286	253	341	88	88
南 浦 村	270	182	270	2,862	2,550	1,560	4,836	44	49	32	35
北 浦 村	574	563	392	8,895	7,084	4,078	11,418	329	296	117	105
計	6,918	6,507	6,691	113,491	126,920	63,869	202,417	2,892	4,167	1,268	1,708
西 白											
高 千 穂 町	189	182	165	3,244	3,140	1,812	5,508	135	175	122	146
上 野 村	76	76	72	2,555	1,900	1,578	4,734	79	98	31	34
岩 戸 村	52	52	50	1,125	1,012	502	1,370	16	19	12	12
七 折 村	59	59	51	1,960	1,011	977	3,029	20	24	26	26
岩 井 川 村	43	42	43	712	478	481	1,385	12	14	5	5
譜 塚 村	52	52	42	914	609	454	1,339	13	17	14	19
椎 葉 村	—	—	—	—	—	—	—	—	—	—	—
鞍 岡 村	12	12	7	202	108	118	341	6	8	11	15
三ヶ所村	26	26	25	678	729	575	1,668	40	52	12	12
田 原 村	111	107	111	4,369	4,699	3,000	8,280	150	225	50	75
計	620	608	566	15,759	13,686	9,497	27,654	471	632	283	344

繭 産 額 (續)

計	繭 産 額								養 蠶 戸 數 一 戸 = 付 播 立 數 量		播 立 數 量 十 五 = 付 收 入 高		
	上 繭		玉 繭		屑 繭		計		春 蠶	夏 秋 蠶	春 蠶	夏 秋 蠶	
	數 量	價 額	數 量	價 額	數 量	價 額	數 量	價 額					
1,655	5,000	1,191	3,812	239	335	179	251	1,609	4,398	19.56	20.23	6.087	4.940
2,810	8,439	2,096	6,234	261	339	94	122	2,451	6,695	14.85	14.04	6.392	5.354
5,408	17,528	3,773	11,885	957	1,531	185	333	4,915	13,749	10.15	12.02	8.483	5.677
6,724	20,684	5,371	16,775	843	1,310	278	397	6,492	18,482	22.29	19.20	4.430	4.886
8,051	24,715	5,756	18,279	1,320	2,024	175	211	7,251	20,514	26.40	26.09	5.151	4.695
1,636	4,920	1,355	3,817	175	262	117	175	1,647	4,254	15.73	9.44	5.716	6.459
4,524	11,819	3,210	9,309	320	256	96	76	3,626	9,641	15.80	18.07	5.086	5.119
68,029	208,292	58,759	186,050	8,194	12,501	2,283	3,047	69,236	201,598	17.44	18.97	5.994	5.455
杵 郡													
2,069	5,829	1,383	4,038	180	252	150	180	1,713	4,470	17.82	19.03	6.378	5.455
1,688	4,866	931	2,840	65	85	28	34	1,024	2,959	33.62	26.39	6.607	5.389
530	1,401	420	1,323	83	116	42	38	545	1,477	21.63	20.24	4.711	5.385
1,023	3,079	440	1,320	64	70	25	28	529	1,418	33.22	19.82	5.219	5.232
498	1,404	269	807	20	20	5	5	294	832	16.95	11.12	6.994	6.151
481	1,375	225	563	52	52	30	30	307	645	17.58	14.50	5.263	5.041
—	—	—	—	—	—	—	—	—	—	—	—	—	—
135	364	47	133	1	1	2	2	50	136	16.83	15.43	6.683	4.630
627	1,732	308	838	16	19	10	10	334	867	26.08	29.16	9.248	4.582
3,200	8,580	1,812	5,337	471	612	220	242	2,503	6,191	40.83	42.33	7.324	5.327
10,251	28,630	5,835	17,199	952	1,227	512	569	7,299	18,995	25.92	24.18	6.505	5.333

附 錄

附錄第一表

郡市別桑畑段別

	桑		畑	桑畑段別百中	
	本畑段別	本畑外見積段別	計	本畑段別	本畑外見積段別
	全		管		
昭和六年	11,101.7	町 72.3	11,174.0	99.4	0.6
昭和五年	12,109.4	74.3	12,183.7	99.4	0.6
昭和四年	10,064.3	88.3	10,152.6	99.1	0.9
昭和三年	9,575.4	95.9	9,671.3	99.0	1.0
昭和二年	9,181.1	98.3	9,279.4	98.9	1.1
大正十五年	8,035.5	104.2	8,139.7	98.7	1.3
大正十四年	7,469.3	93.5	7,562.8	98.8	1.2
大正十三年	7,011.4	111.3	7,122.7	98.4	1.6
大正十二年	6,505.7	101.3	6,607.0	98.5	1.5
大正十一年	6,359.3	113.8	6,473.1	98.2	1.8
	郡		市	別	
				昭和六年六月末日現在	
宮崎	1,062.2	5.2	1,067.4	99.5	0.5
南那珂	728.4	2.9	731.3	99.6	0.4
北諸縣	3,345.3	28.2	3,373.5	99.2	0.8
西諸縣	1,160.0	6.6	1,166.6	99.4	0.6
東諸縣	1,098.6	1.5	1,100.1	99.9	0.1
兒湯	2,553.7	2.4	2,556.1	99.9	0.1
東白杵	811.7	9.4	821.1	98.9	1.1
西白杵	122.5	15.4	137.9	88.8	11.2
宮崎市	103.0	—	103.0	100.0	—
都城	116.3	0.7	117.0	99.4	0.6

附錄第二表

町村別桑畑段別

昭和六年六月末日現在

町村名	桑		畑	町村名	桑		畑
	本畑段別	本畑外見積段別	計		本畑段別	本畑外見積段別	計
	宮崎郡			瓜生野村	町 83.3	町 —	町 83.3
				那珂村	51.3	—	51.3
清武村	町 141.0	町 2.5	町 143.5	佐土原町	52.5	—	52.5
田野村	160.3	0.4	160.7	廣瀬村	204.6	2.0	206.6
生目村	169.6	—	169.6	住吉村	58.7	0.3	59.0

町村別桑畑段別 (續)

町村名	桑		畑計	町村名	桑		畑計
	本畑段別	本畑外別			本畑段別	本畑外別	
德村	20.6	—	20.6	山田村	348.9	1.5	350.4
赤江町	58.4	—	58.4	高崎村	409.0	1.3	410.3
木花村	44.5	—	44.5	計	3,345.3	28.2	3,373.5
青島村	17.4	—	17.4	西諸縣郡			
計	1,062.2	5.2	1,067.4	小林町	456.5	0.2	456.7
南那珂郡				高原村	207.7	—	207.7
飯尾町	35.5	0.1	35.6	野尻村	184.6	0.8	185.4
吾田村	41.2	0.1	41.3	須木村	17.7	3.5	21.2
油津町	3.8	0.1	3.9	飯野村	145.0	2.0	147.0
東郷村	95.2	—	95.2	加久藤村	72.0	—	72.0
鶴戸村	11.4	0.3	11.7	眞幸村	76.5	0.1	76.6
北郷村	45.2	—	45.2	計	1,160.0	6.6	1,166.6
酒谷村	9.5	1.5	11.0	東諸縣郡			
細田村	49.1	—	49.1	高岡町	208.1	1.0	209.1
南郷村	46.1	—	46.1	稔佐村	65.0	—	65.0
榎原村	19.5	—	19.5	倉岡村	111.7	—	111.7
大東村	107.3	—	107.3	木脇村	112.1	—	112.1
福島町	79.1	—	79.1	本庄町	220.5	—	220.5
北方村	54.6	0.2	54.8	八代村	275.8	—	275.8
本城村	77.5	0.3	77.8	綾村	105.4	0.5	105.9
市木村	18.1	0.3	18.4	計	1,098.6	1.5	1,100.1
都井村	35.3	—	35.3	兒湯郡			
計	728.4	2.9	731.3	高鍋町	152.3	—	152.3
北諸縣郡				上江村	171.5	—	171.5
五十市村	190.3	—	190.3	富田村	258.7	0.1	258.8
中郷村	297.8	0.2	298.0	新田村	351.0	—	351.0
三股村	391.0	—	391.0	妻町	218.4	—	218.4
山之口村	169.9	14.7	184.6	都於郡村	180.1	—	180.1
高城村	439.6	0.2	439.8	三財村	132.6	0.5	133.1
沖水村	307.5	—	307.5	三納村	122.3	0.1	122.4
志和池村	335.6	—	335.6	西米良村	1.0	—	1.0
庄内町	294.7	3.3	298.0	東米良村	0.6	0.2	0.8
西岳村	161.0	7.0	168.0				

町村別桑畑段別 (續)

町村名	桑		畑計	町村名	桑		畑計
	本畑段別	本畑外別			本畑段別	本畑外別	
上穂北村	190.0	—	190.0	南方村	63.0	2.0	65.0
木城村	153.5	—	153.5	東海村	68.5	0.4	68.9
川南村	352.6	1.5	354.1	北川村	109.4	0.6	110.0
都農町	222.0	—	222.0	南浦村	13.7	0.8	14.5
美々津町	47.1	—	47.1	北浦村	47.1	4.7	51.8
計	2,553.7	2.4	2,556.1	計	811.7	9.4	821.1
東白杵郡				西白杵郡			
延岡町	37.0	—	37.0	高千穂町	24.3	3.4	27.7
伊形村	32.6	0.5	33.1	上野村	19.0	0.9	19.9
門川村	69.2	—	69.2	岩戸村	11.1	0.7	11.8
細島町	0.7	—	0.7	七折村	11.3	6.8	18.1
富高町	69.5	—	69.5	岩井川村	5.3	0.3	5.6
岩脇村	46.3	—	46.3	諸塚村	5.9	1.8	7.7
東郷村	128.7	—	128.7	椎葉村	—	—	—
南郷村	36.2	—	36.2	鞍岡村	2.1	0.4	2.5
西郷村	25.8	—	25.8	三ヶ所村	6.5	0.8	7.3
北郷村	22.3	0.4	22.7	田原村	37.0	0.3	37.3
北方村	41.7	—	41.7	計	122.5	15.4	137.9

附錄第三表

蠶糸及眞綿

	製 造 場 數				經 絲 釜 數			
	器 械 絲	座 繰 絲	玉 絲	計	器 械 絲	座 繰 絲	玉 絲	計
全 管								
昭和六年	41	175	—	216	4,149	861	—	5,010
昭和五年	43	242	—	285	4,905	1,365	—	6,270
昭和四年	50	263	6	319	4,744	1,438	13	6,195
昭和三年	43	315	21	379	4,457	2,054	28	6,539
昭和二年	40	299	38	377	4,287	1,695	41	6,023
郡 市 別 昭和六年								
宮崎	1	5	—	6	20	29	—	49
南那珂	1	3	—	4	40	14	—	54
北諸縣	6	16	—	22	928	66	—	994
西諸縣	1	17	—	18	7	51	—	58
東諸縣	2	2	—	4	60	5	—	65
兒湯	8	10	—	18	507	60	—	567
東白杵	1	6	—	7	16	10	—	26
西白杵	—	—	—	—	—	—	—	—
宮崎	9	73	—	82	1,570	96	—	1,666
都城	12	43	—	55	1,001	530	—	1,531

蠶糸及真綿 (續)

	職 工								計
	器 械		座 經		玉 絲		合 計		
	男	女	男	女	男	女	男	女	
全 管									
昭和六年	423	5,156	43	890	—	—	466	6,046	6,512
昭和五年	534	5,543	56	1,419	—	—	590	6,962	7,552
昭和四年	477	5,873	65	1,504	—	13	542	7,390	7,932
昭和三年	415	5,445	81	2,122	—	28	496	7,595	8,091
昭和二年	505	5,169	75	1,790	—	41	580	7,000	7,580
郡 市 別 昭和六年									
宮 崎	2	24	—	26	—	—	2	50	52
南 那 珂	5	42	1	14	—	—	6	56	62
北 諸 縣	106	1,119	—	66	—	—	106	1,185	1,291
西 諸 縣	1	6	—	51	—	—	1	57	58
東 諸 縣	11	64	—	5	—	—	11	69	80
兒 湯	76	610	2	61	—	—	78	671	749
東 白 杵	2	16	—	10	—	—	2	26	28
西 白 杵	—	—	—	—	—	—	—	—	—
宮 崎 市	141	2,085	1	96	—	—	142	2,181	2,323
都 城 市	79	1,190	39	561	—	—	118	1,751	1,869
生 絲									
	器 械		座 經		玉 絲		計		
	數 量	價 額	數 量	價 額	數 量	價 額	數 量	價 額	價 額
全 管									
昭和六年	138,807	5,879,854	11,946	353,993	2	36	150,755	6,233,883	
昭和五年	162,164	8,279,118	20,647	912,159	10	180	182,821	9,191,457	
昭和四年	151,621	12,540,035	22,661	1,562,056	33	1,170	174,315	14,103,261	
昭和三年	139,799	11,837,097	24,872	1,711,797	36	1,315	164,707	13,550,209	
昭和二年	140,650	13,288,636	17,390	1,160,592	31	1,253	158,071	14,450,481	
郡 市 別 昭和六年									
宮 崎	762	27,420	260	5,960	—	—	1,022	33,380	
南 那 珂	1,045	35,259	143	4,136	—	—	1,188	39,395	
北 諸 縣	34,824	1,941,776	1,232	34,021	—	—	36,056	1,975,797	
西 諸 縣	100	2,800	760	22,400	—	—	860	25,200	
東 諸 縣	1,443	41,726	27	606	—	—	1,470	42,332	
兒 湯	17,047	624,284	775	27,139	—	—	17,822	651,423	
東 白 杵	120	3,840	61	1,887	2	36	183	5,763	
西 白 杵	—	—	—	—	—	—	—	—	
宮 崎 市	55,675	2,120,760	1,320	39,600	—	—	56,995	2,160,360	
都 城 市	27,791	1,081,989	7,368	218,244	—	—	35,159	1,300,233	

蠶絲及真綿 (續)

	層 物							
	器 械		座 經		玉 絲		計	
	數 量	價 額	數 量	價 額	數 量	價 額	數 量	價 額
全 管								
昭和六年	38,330	133,622	3,861	12,275	—	—	42,191	145,897
昭和五年	43,315	140,442	5,497	18,601	—	—	48,812	159,043
昭和四年	46,381	269,249	5,743	33,871	7	29	52,131	303,149
昭和三年	43,310	279,048	6,557	44,820	8	34	49,875	323,902
昭和二年	48,868	272,167	5,916	25,931	6	17	54,790	298,115
郡 市 別 昭和六年								
宮 崎	42	252	58	129	—	—	100	381
南 那 珂	96	510	32	124	—	—	128	634
北 諸 縣	8,729	35,262	105	396	—	—	8,834	35,658
西 諸 縣	20	60	178	712	—	—	198	772
東 諸 縣	480	1,410	6	18	—	—	486	1,428
兒 湯	2,929	12,054	266	868	—	—	3,195	12,922
東 白 杵	4	9	6	9	—	—	10	18
西 白 杵	—	—	—	—	—	—	—	—
宮 崎 市	19,030	45,150	765	1,751	—	—	19,795	46,901
都 城 市	7,000	38,915	2,445	8,268	—	—	9,445	47,183
真 綿								
	製 造 場 數		數 量		價 額			
	數	量	價	額	數	量	價	額
全 管								
昭和六年	34	280	—	7,565				
昭和五年	37	249	—	7,153				
昭和四年	38	230	—	7,235				
昭和三年	88	355	—	11,187				
昭和二年	43	284	—	9,340				
郡 市 別 昭和六年								
宮 崎	—	—	—	—				
南 那 珂	6	23	—	550				
北 諸 縣	—	—	—	—				
西 諸 縣	3	2	—	40				
東 諸 縣	—	—	—	—				
兒 湯	10	167	—	4,601				
東 白 杵	—	—	—	—				
西 白 杵	—	—	—	—				
宮 崎 市	5	30	—	750				
都 城 市	10	58	—	1,624				

附錄第四表

葦

	製造者 實數	原 質 種 他							
		合 格	不 合 格	其 他	計	合 格	不 合 格	其 他	計
全									
昭和六年	97	253,165	1,666	10,665	265,496	36,651	198	1,074	37,923
昭和五年	106	231,784	1,012	9,684	242,480	5	1	—	6
昭和四年	120	100,991	1,326	3,467	105,784	—	—	—	—
昭和三年	127	84,455	250	2,179	86,884	—	—	—	—
昭和二年	118	100,178	229	2,157	102,564	—	—	—	—
郡									
宮崎	10	35,687	22	1,447	37,156	—	—	—	—
南那珂	—	—	—	—	—	—	—	—	—
北諸縣	32	78,937	1,265	3,126	83,328	26,829	186	457	27,472
西諸縣	6	7,011	33	432	7,476	1,265	7	86	1,358
東諸縣	4	17,521	51	656	18,228	—	—	—	—
兒湯	33	52,474	175	3,015	55,664	930	4	102	1,036
東白杵	3	4,527	40	81	4,648	—	—	—	—
西白杵	1	168	—	—	168	—	—	—	—
宮崎市	6	27,956	50	1,646	29,652	4,250	1	229	4,480
都城	2	28,884	30	262	29,176	3,377	—	200	3,577
全									
昭和六年	92	105,378	1,033	4,273	110,684	17,169	71	591	17,831
昭和五年	94	96,698	556	2,846	100,100	—	—	—	—
昭和四年	119	51,198	905	1,629	53,732	—	—	—	—
昭和三年	123	37,325	131	1,044	38,500	—	—	—	—
昭和二年	118	49,114	70	1,020	50,204	—	—	—	—
郡									
宮崎	10	10,563	7	406	10,976	—	—	—	—
南那珂	—	—	—	—	—	—	—	—	—
北諸縣	31	36,267	813	1,560	38,640	10,455	70	186	10,711
西諸縣	6	2,010	21	125	2,156	493	—	53	546
東諸縣	4	7,814	29	277	8,120	—	—	—	—
兒湯	30	26,114	102	1,280	27,496	509	—	51	560
東白杵	2	2,514	32	58	2,604	—	—	—	—
西白杵	1	168	—	—	168	—	—	—	—
宮崎市	6	10,784	24	504	11,312	3,976	1	167	4,144
都城	2	9,144	5	63	9,212	1,736	—	134	1,870

種

	普 通 質 種 卵								
	合 格	不 合 格	計	合 格	不 合 格	計	合 格	不 合 格	計
管 (總數)									
昭和六年	—	—	—	3,368,550	94,308	3,462,858	62,551	800	63,351
昭和五年	49,924	27,580	77,504	9,444,849	274,465	9,719,314	163,729	2,600	166,329
昭和四年	8,220,162	450,385	8,679,860	4,204,084	408,976	4,613,060	32,357	6,077	38,434
昭和三年	10,372,617	176,530	10,561,264	11,931,349	1,119,431	13,050,780	104,110	16,600	120,710
昭和二年	13,267,298	271,971	13,554,464	60,574	1,373	61,947	1,743	180	1,923
市 別									
宮崎	—	—	—	258,308	4,412	262,720	—	—	—
南那珂	—	—	—	780,295	13,300	793,595	—	—	—
北諸縣	—	—	—	1,599,469	32,759	1,632,228	1,600	—	1,600
西諸縣	—	—	—	4,451,370	100,420	4,551,790	5,600	—	5,600
東諸縣	—	—	—	116,610	12,360	128,970	—	—	—
兒湯	—	—	—	348,649	33,885	382,534	—	—	—
東白杵	—	—	—	134,496	7,385	141,881	—	—	—
西白杵	—	—	—	373,390	18,205	391,595	—	—	—
宮崎市	—	—	—	636,055	31,813	667,868	51,385	—	51,385
都城	—	—	—	1,758,751	87,615	1,846,366	134,114	—	134,114
管 (春蠶種)									
昭和六年	—	—	—	1,595,009	37,361	1,632,370	52,290	800	53,090
昭和五年	13,804	3,976	17,780	4,282,492	99,510	4,382,002	134,304	2,600	136,904
昭和四年	3,594,954	330,136	3,930,108	1,910,966	259,133	2,170,099	19,205	1,505	20,710
昭和三年	3,937,975	109,191	4,052,210	5,197,871	687,723	5,885,594	53,510	4,500	58,010
昭和二年	4,942,115	130,719	5,082,392	21,355	726	22,081	768	180	948
市 別									
宮崎	—	—	—	147,163	1,082	148,245	—	—	—
南那珂	—	—	—	425,970	2,940	428,910	—	—	—
北諸縣	—	—	—	703,730	8,516	712,246	—	—	—
西諸縣	—	—	—	1,868,781	21,595	1,890,376	—	—	—
東諸縣	—	—	—	42,765	2,090	44,855	—	—	—
兒湯	—	—	—	117,840	6,055	123,895	—	—	—
東白杵	—	—	—	64,270	7,385	71,655	—	—	—
西白杵	—	—	—	168,455	18,305	186,760	—	—	—
宮崎市	—	—	—	313,460	15,938	329,398	43,220	—	43,220
都城	—	—	—	815,022	43,390	858,412	112,004	—	112,004
管 (春蠶種)									
昭和六年	—	—	—	16,072	—	16,072	8,750	—	8,750
昭和五年	—	—	—	40,180	—	40,180	21,500	—	21,500
昭和四年	—	—	—	7,754	—	7,754	—	—	—
昭和三年	—	—	—	20,860	—	20,860	—	—	—
昭和二年	—	—	—	150,513	2,350	152,863	320	800	1,120
管 (春蠶種)									
昭和六年	—	—	—	404,209	7,225	411,434	800	2,600	3,400
昭和五年	—	—	—	149,282	—	149,282	—	—	—
昭和四年	—	—	—	421,175	—	421,175	—	—	—

蠶

	製造者 實數	原蠶種							
		原		製		其		他	
		合格	不合格	其他	計	合格	不合格	其他	計
全									
昭和六年	96	147,787	633	6,392	154,812	19,482	127	483	20,092
昭和五年	100	135,086	456	6,838	142,380	5	1	—	6
昭和四年	116	49,793	421	1,838	52,052	—	—	—	—
昭和三年	127	47,130	119	1,135	48,384	—	—	—	—
昭和二年	118	51,064	159	1,137	52,360	—	—	—	—
郡									
宮崎	10	25,124	15	1,041	26,180	—	—	—	—
南那珂	—	—	—	—	—	—	—	—	—
北諸縣	32	43,670	452	1,566	44,688	16,374	116	271	16,761
西諸縣	6	5,001	12	307	5,320	772	7	33	812
東諸縣	4	9,707	22	379	10,108	—	—	—	—
兒湯	32	26,360	73	1,735	28,168	421	4	51	476
東白杵	3	2,013	8	23	2,044	—	—	—	—
西白杵	1	—	—	—	—	—	—	—	—
宮崎市	6	17,172	26	1,142	18,340	274	—	62	336
都城	2	19,740	25	199	19,964	1,641	—	66	1,707

普通蠶種製ノ累年ノ計昭和四年以前ノ分符合セザルハ其他ニ屬スルモノヲ除キタルニ因ル

附錄第五表

道府縣繭産額 昭和六年

	總數	春蠶	夏秋蠶		總數	春蠶	夏秋蠶
總數	97,072,455	52,667,225	44,405,230	靜岡	2,531,120	1,469,864	1,061,256
長野	11,077,537	5,051,962	6,025,575	山形	2,328,857	1,368,461	960,396
群馬	6,325,513	3,377,196	2,948,317	徳島	2,241,310	1,134,257	1,107,053
愛知	5,763,227	2,923,340	2,839,887	千葉	2,118,324	1,124,054	994,270
埼玉	5,216,632	2,970,283	2,246,349	鳥取	2,106,095	1,114,278	991,817
岐阜	4,301,677	2,355,472	1,946,205	鹿兒島	2,004,606	1,025,179	979,427
山梨	4,031,573	2,347,029	1,684,544	岡山	1,955,035	1,114,236	840,799
茨城	3,727,602	2,036,992	1,690,610	高知	1,775,455	1,023,150	752,305
福島	3,534,464	2,056,554	1,477,910	宮城	1,738,064	1,015,367	722,697
三重	3,479,582	1,936,725	1,542,857	島根	1,736,598	942,198	794,400
愛媛	2,926,674	1,513,193	1,413,481	京都	1,695,133	1,044,964	650,169
熊本	2,755,650	1,301,830	1,453,820	兵庫	1,671,112	1,175,673	495,439

種 (續)

普通		種		種		種		種	
合格	不合格	計	合格	不合格	計	合格	不合格	計	計
管 (夏秋蠶種)									
—	—	—	1,773,541	56,947	1,830,488	10,261	—	10,261	10,261
36,120	23,604	59,724	5,162,357	174,955	5,337,312	29,425	—	29,425	29,425
4,625,208	120,249	4,745,457	2,293,118	149,843	2,442,961	13,152	4,572	17,724	17,724
6,437,642	67,339	6,504,981	6,733,478	431,708	7,165,186	50,600	—	50,600	50,600
8,325,183	141,252	8,466,435	39,219	647	39,866	975	—	975	975
—	—	—	2,313,003	43,395	2,356,398	12,700	—	12,700	12,700
—	—	—	22,790	695	23,485	4,670	—	4,670	4,670
—	—	—	1,481,640	46,772	1,528,412	58,379	—	58,379	58,379
—	—	—	14,680	193	14,873	181,206	—	181,206	181,206
—	—	—	1,011,818	12,876	1,024,694	226,508	—	226,508	226,508
市 別 昭和六年									
—	—	—	111,145	3,330	114,475	—	—	—	—
—	—	—	354,325	10,360	364,685	—	—	—	—
—	—	—	—	—	—	—	—	—	—
—	—	—	895,739	24,243	919,982	1,600	—	1,600	1,600
—	—	—	2,582,589	78,325	2,661,414	5,600	—	5,600	5,600
—	—	—	73,845	10,270	84,115	—	—	—	—
—	—	—	230,809	32,830	263,639	—	—	—	—
—	—	—	70,226	—	70,226	—	—	—	—
—	—	—	204,935	—	204,935	—	—	—	—
—	—	—	322,595	15,875	338,470	8,165	—	8,165	8,165
—	—	—	943,729	44,235	987,964	22,110	—	22,110	22,110
—	—	—	27,093	3,229	30,322	—	—	—	—
—	—	—	74,250	8,715	82,965	—	—	—	—
—	—	—	7,311	—	7,311	—	—	—	—
—	—	—	20,790	—	20,790	—	—	—	—
—	—	—	119,198	—	119,198	496	—	496	496
—	—	—	362,925	—	362,925	1,715	—	1,715	1,715
—	—	—	146,389	—	146,389	—	—	—	—
—	—	—	388,005	—	388,005	—	—	—	—

道府縣繭産額 (續)

	總數	春蠶	夏秋蠶		總數	春蠶	夏秋蠶
神奈川	1,644,229	925,159	719,070	佐賀	747,437	422,358	325,079
宮崎	1,642,493	773,514	868,979	滋賀	647,102	345,704	301,398
大分	1,628,118	884,737	743,381	石川	572,884	316,463	256,421
新潟	1,541,214	1,012,685	528,529	山口	476,373	270,115	206,258
東京	1,529,006	816,124	712,882	香川	468,310	251,961	216,349
福岡	1,397,456	756,415	641,041	福井	389,627	235,882	153,745
廣島	1,330,077	752,841	577,236	秋田	259,211	149,173	110,038
和歌山	1,218,530	694,016	524,514	富山	225,463	144,374	81,089
長崎	1,081,145	564,144	517,001	青森	89,610	61,929	27,681
奈良	1,021,776	510,420	511,356	大阪	43,365	25,807	17,558
岩手	1,020,416	762,932	257,484	沖繩	39,981	25,345	16,636
栃木	994,823	525,994	468,829	北海道	21,969	18,876	3,093

4330

14.2口-256



1200701694795

昭和六年

終

14.2口

256