

狩獵統計

昭和十二年度

農林省山林局編



始



14.5
308

94

狩 獵 統 計

昭 和 十 二 年 度

農 林 省 山 林 局

145
308



圖 表

- I 狩獵免許者數及狩獵免許稅額累年比較
- II 鳥獸捕獲許可數及狩獵免許者數府縣別比較

統 計 表

- I 狩獵免狀下付數調
 - 狩獵免狀下付數累年比較..... 2
 - 狩獵免狀下付數(甲、乙種合計)..... 4
 - 狩獵免狀下付數(甲種)..... 5
 - 狩獵免狀下付數(乙種)..... 6
- II 狩獵免許者ニ依ル鳥獸捕獲員數調
 - 狩獵免許者ニ依ル鳥獸捕獲員數..... 8
 - 狩獵免許者ニ依ル種類別鳥類捕獲員數..... 9
 - 狩獵免許者ニ依ル種類別獸類捕獲員數..... 10
- III 鳥獸捕獲許可證下付數及同許可セラレタル者ニ依ル鳥獸捕獲員數調
 - 農林省ニ於ケル鳥獸捕獲許可證下付數及同許可セラレタル者ニ依ル鳥獸捕獲、鳥卵採取員數..... 17
 - 國有林野及其ノ他國ノ管理スル土地ニ於ケル有害鳥獸驅除ヲ目的トスル鳥獸捕獲、許可證下付數及同許可セラレタル者ニ依ル鳥獸捕獲員數..... 18
 - 地方廳ニ於ケル鳥獸捕獲許可證下付數及同許可セラレタル者ニ依ル鳥獸捕獲、鳥卵採取員數..... 19
 - 農林省ニ於テ鳥獸捕獲ヲ許可セラレタル者ニ依ル種類別鳥類捕獲員數..... 20
 - 農林省ニ於テ鳥獸捕獲ヲ許可セラレタル者ニ依ル種類別獸類捕獲員數..... 28
 - 農林省ニ於テ鳥卵採取ヲ許可セラレタル者ニ依ル種類別鳥卵採取員數..... 29
 - 國有林野及其ノ他國ノ管理スル土地ニ於ケル有害鳥獸驅除ヲ目的トスル鳥獸捕獲許可證ニ依ル種類別鳥類捕獲員數..... 30

發行所寄贈本

國有林野及其ノ他國ノ管理スル土地ニ於ケル有害鳥獸驅除ヲ目的
 トスル鳥獸捕獲許可證ニ依ル種別獸類捕獲員數.....32

地方廳ニ於ケル有害鳥獸驅除ヲ目的トスル鳥獸捕獲許可證ニ依ル
 種別鳥類捕獲員數.....33

地方廳ニ於ケル有害鳥獸驅除ヲ目的トスル鳥獸捕獲許可證ニ依ル
 種別獸類捕獲員數.....36

地方廳ニ於ケル有害鳥獸驅除ヲ目的トスル鳥獸捕獲許可證ニ依ル
 種別鳥卵採取員數.....36

地方廳ニ於ケル飼養ヲ目的トスル鳥類捕獲許可證ニ依ル種別鳥類捕獲員數.....37

地方廳ニ於ケル飼養ヲ目的トスル鳥類捕獲許可證ニ依ル種別獸類捕獲員數.....41

Ⅲ 獵區成績調
 獵區成績.....44

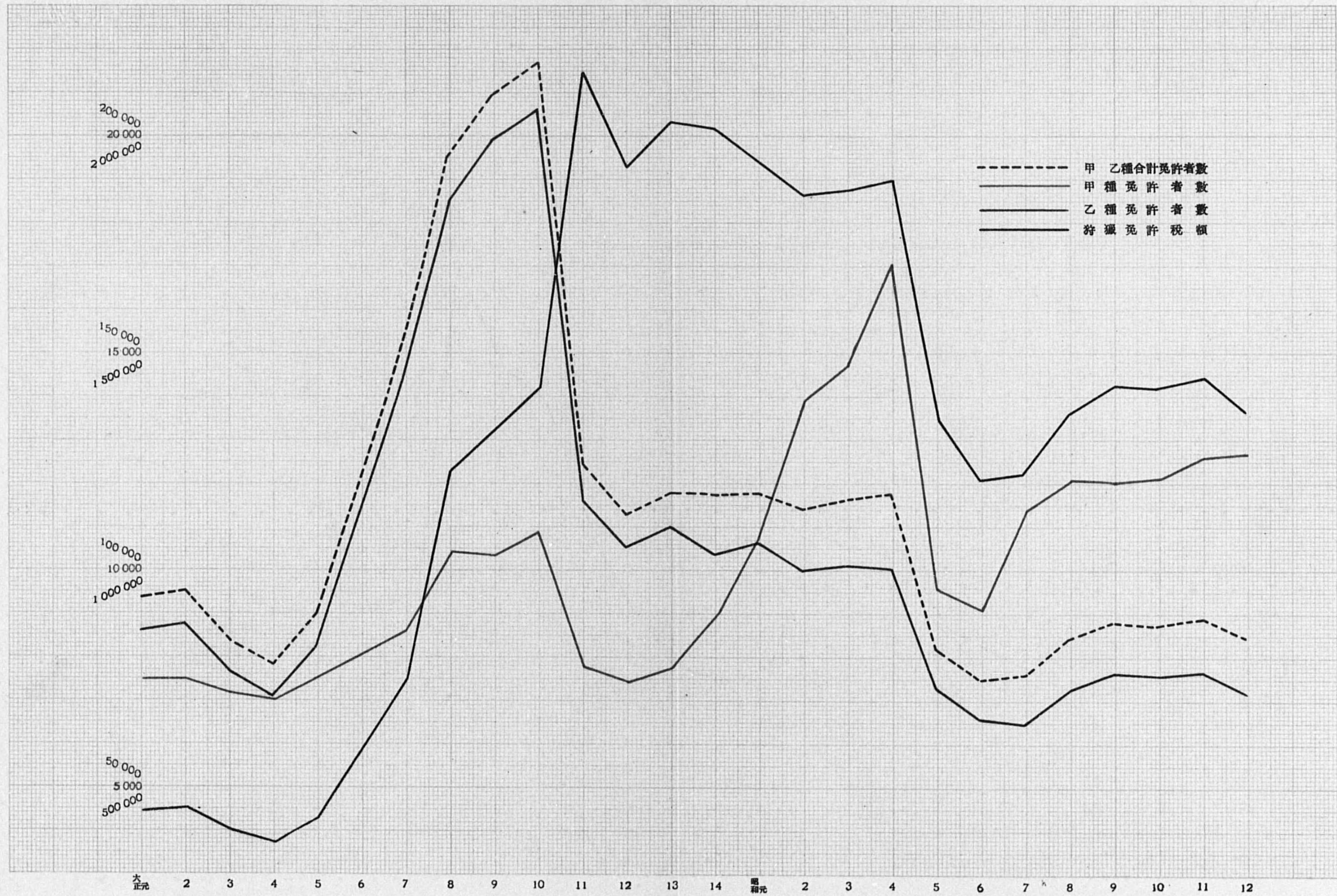
V 狩獵法令違反數調
 狩獵法令違反人員調.....54

VI 銃器使用ニ依ル狩獵ニ因リ生シタル過失殺傷調
 銃器使用ニ依ル狩獵ニ因リ生シタル過失殺傷調.....60

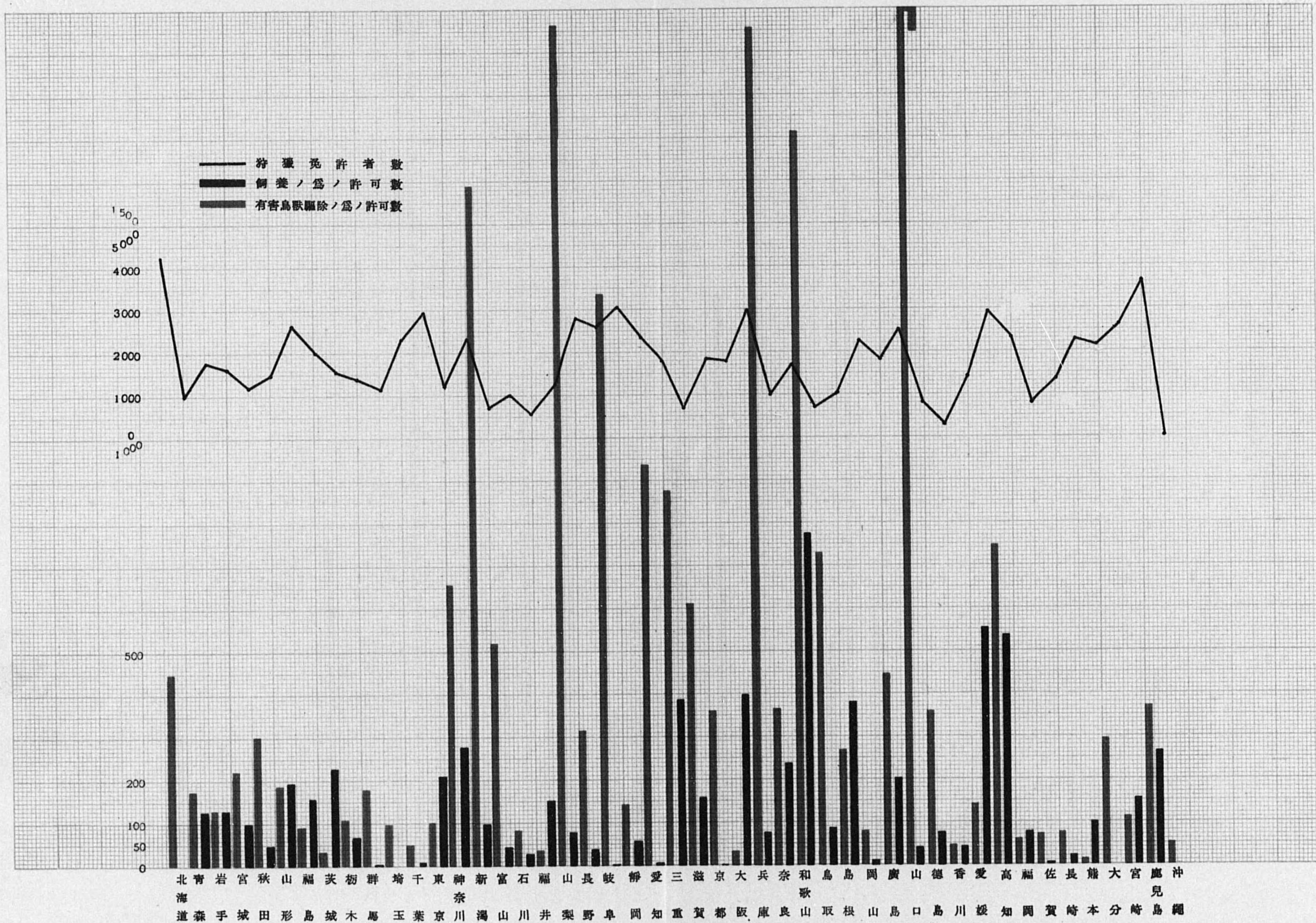
VII 鳥獸保護施設區域數調
 鳥獸保護施設區域數(昭和十三年十月一日現在).....66

圖 表

狩獵免許者數及狩獵免許稅額累年比較



鳥獸捕獲許可數及狩獵免許者數府縣別比較



統計表



1

狩獵狀下付數調

狩獵免狀下付

種別	下付數			稅額			一等免狀下付數			二等免狀下付數		
	甲乙合計	甲合計	乙合計	甲乙合計	甲合計	乙合計	合計	甲種	乙種	合計	甲種	乙種
大正 元	93 528	7 521	86 007	448 592	31 812	416 780	635	3	632	5 270	150	5 120
2	94 951	7 553	87 398	451 528	31 596	419 932	633	5	678	4 906	114	4 792
3	83 593	7 184	76 409	398 883	29 977	368 906	648	5	643	4 333	101	4 232
4	77 974	7 018	70 956	373 969	29 192	344 777	638	5	633	4 135	90	4 045
5	89 884	7 515	82 369	431 823	31 165	400 658	733	4	729	4 839	91	4 748
6	121 580	8 081	113 499	594 175	33 847	550 328	954	4	950	6 641	129	6 512
7	154 172	8 578	145 594	746 303	36 261	710 042	1 425	6	1 419	8 415	163	8 252
8	195 506	10 440	185 066	1 228 160	57 175	1 170 985	1 894	19	1 875	11 658	281	11 377
9	209 350	10 354	199 006	1 322 595	56 450	1 266 145	1 951	18	1 943	13 157	264	12 893
10	217 035	10 889	206 146	1 418 750	59 875	1 358 875	2 561	12	2 949	15 409	330	15 079
11	123 966	7 805	116 161	2 146 170	122 990	2 023 180	1 894	10	1 884	14 826	371	14 455
12	112 460	7 417	105 043	1 931 170	116 290	1 814 880	1 535	9	1 526	12 703	314	12 389
13	117 887	7 744	110 143	2 030 495	120 910	1 909 585	1 624	11	1 613	13 690	291	13 399
14	117 309	8 944	108 365	2 014 820	139 175	1 875 645	1 597	10	1 587	13 286	311	12 975
昭和 元	117 636	10 864	106 772	1 943 175	166 100	1 777 075	1 428	13	1 415	8 577	179	8 398
2	114 005	13 857	100 148	1 867 745	210 495	1 657 250	1 309	9	1 300	7 457	155	7 302
3	115 820	14 694	101 126	1 878 705	222 480	1 656 225	1 230	12	1 218	6 557	110	6 447
4	117 394	17 039	100 355	1 897 160	257 295	1 639 865	1 201	9	1 192	6 281	93	6 188
5	82 261	9 580	72 681	1 347 520	144 970	1 202 550	1 010	8	1 002	5 217	66	5 151
6	74 679	9 030	65 649	1 208 680	137 220	1 071 460	721	3	718	4 084	51	4 033
7	76 176	11 391	64 785	1 221 950	171 555	1 050 395	843	3	840	3 787	39	3 748
8	84 526	12 051	72 475	1 356 510	181 600	1 174 910	744	2	742	4 172	51	4 121
9	88 201	12 033	76 168	1 417 560	181 240	1 236 320	780	2	778	4 483	45	4 438
10	87 810	12 144	75 666	1 418 460	183 190	1 235 270	843	3	840	4 787	62	4 725
11	88 806	12 589	76 217	1 442 835	189 925	1 252 910	930	5	925	5 213	61	5 152
12	84 545	12 640	71 905	1 372 670	190 725	1 181 945	1 051	3	1 048	4 514	68	4 446

備考

狩獵免許稅額及再度手数料沿革

年次	一 等	二 等	三 等	再度手数料
大正7年以前	円 30	円 15	円 4	円 0.25
自 8年	45	20	5	徴セズ
至 10年				
11年以降	50	30	15	2.00

數累年比較

三等免狀下付數			一等免許稅額			二等免許稅額			三等免許稅額			再渡數	再渡下付 手数料
合計	甲種	乙種	合計	甲種	乙種	合計	甲種	乙種	合計	甲種	乙種		
87 623	7 368	80 255	19 050	90	18 960	79 050	2 250	76 800	350 492	29 472	321 020	686	171.50
89 362	7 434	81 928	20 490	150	20 340	73 590	1 710	71 880	357 448	20 236	327 212	712	178.00
78 612	7 078	71 534	19 440	150	19 290	64 995	1 515	63 480	314 448	28 312	286 136	612	153.00
73 201	6 923	66 278	19 140	150	18 990	62 025	1 350	60 675	292 804	27 692	265 112	465	116.25
84 312	7 420	76 892	21 990	120	21 870	72 585	1 365	71 220	337 248	29 680	307 568	689	172.25
113 985	7 948	106 037	28 620	120	28 500	99 615	1 935	97 680	455 940	31 792	424 148	863	215.75
144 332	8 409	135 923	42 750	180	42 570	125 225	2 445	122 780	577 328	33 636	543 692	992	248.00
181 954	10 140	171 814	85 230	855	84 375	233 160	5 620	227 540	909 770	50 700	859 070	1 528	-
194 242	10 072	184 170	88 245	810	87 435	263 140	5 280	257 860	971 210	50 360	920 850	1 706	-
199 065	10 047	189 018	115 245	540	114 705	308 180	6 600	301 580	995 325	52 735	942 590	1 929	-
107 246	7 424	99 822	64 700	500	94 200	444 780	11 130	433 650	1 609 690	111 360	1 497 330	737	1 474.00
98 222	7 094	91 128	76 750	450	76 300	381 090	9 420	371 670	1 473 330	106 410	1 366 920	732	1 464.00
102 573	7 442	95 131	81 200	550	80 650	410 700	8 730	401 970	1 538 585	111 630	1 426 955	784	1 568.00
102 428	8 623	93 805	79 850	500	79 350	398 580	9 330	389 250	1 536 390	129 345	1 407 045	726	1 452.00
107 631	10 672	96 959	71 400	650	70 750	257 310	5 370	251 940	1 614 465	160 080	1 454 385	636	1 272.00
105 239	13 693	91 546	65 450	450	65 000	223 710	4 650	219 060	1 578 585	205 395	1 373 190	633	1 266.00
108 033	14 572	93 461	61 500	600	60 900	196 710	3 300	193 410	1 620 495	218 580	1 401 915	521	1 042.00
109 912	16 937	92 975	60 050	450	59 600	188 430	2 790	185 640	1 648 680	254 055	1 394 625	461	922.00
76 034	9 506	66 528	50 500	400	50 100	156 510	1 980	154 530	1 140 510	142 590	997 920	321	642.00
71 874	9 036	62 838	36 050	150	35 900	122 520	1 530	120 990	1 048 110	135 540	912 570	285	570.00
71 746	11 349	60 397	32 150	150	32 000	113 610	1 170	112 440	1 076 190	170 235	905 955	260	520.00
79 610	11 993	67 617	37 200	100	37 100	125 160	1 530	123 630	1 194 150	179 970	1 014 180	324	648.00
82 938	11 986	70 952	39 000	100	38 900	134 490	1 350	133 140	1 244 070	179 790	1 064 280	304	608.00
82 180	12 079	70 101	42 150	150	42 000	143 610	1 860	141 750	1 232 700	181 185	1 051 515	316	632.00
82 663	12 523	70 140	46 500	250	46 250	156 390	1 830	154 560	1 239 945	187 845	1 052 100	293	586.00
78 980	12 569	66 411	52 550	150	52 400	135 420	2 040	133 380	1 184 700	188 535	996 165	249	498.00

(參照)

大正七年度以前各等免許稅區分

- 一 等 所得稅百圓以上、地租五百圓以上若ハ營業稅百五十圓以上ヲ納ムル者又ハ其ノ家族
- 二 等 所得稅三十圓以上、地租三十圓以上若ハ營業稅二十圓以上ヲ納ムル者又ハ其ノ家族
- 三 等 一等及二等以外ノ者

自大正八年度至大正十年度各等免許稅區分

- 一 等 地租五百圓以上、營業稅百五十圓以上若ハ所得稅百圓以上ヲ納ムル者又ハ其ノ家族
- 二 等 地租三十圓以上、營業稅二十圓以上若ハ所得稅ヲ納ムル者又ハ其ノ家族
- 三 等 一等及二等以外ノ者

大正十一年度以降各等免許稅區分(現行法)

- 一 等 所得稅二百圓以上ヲ納ムル者又ハ其ノ家族
- 二 等 所得稅ヲ納ムル者又ハ其ノ家族
- 三 等 一等及二等以外ノ者

狩獵免狀下付數
(甲、乙種合計)

Table with columns for 種別 (Category), 府縣 (Prefecture/County), 合計 (Total), and three levels of 等 (Class). Rows include 北海 (Hokkaido), 山福茨 (Yamanashi), 埼千東 (Saitama), 富石福 (Fukui), 岐靜愛 (Gifu), 京大兵 (Kyoto), 鳥島岡 (Iwate), 德香愛 (Tochigi), 佐長熊 (Saitama), and 鹿兒 (Kagoshima).

狩獵免狀下付數
(甲種)

Table with columns for 種別 (Category), 府縣 (Prefecture/County), 合計 (Total), and three levels of 等 (Class). Rows include 北海 (Hokkaido), 山福茨 (Yamanashi), 埼千東 (Saitama), 富石福 (Fukui), 岐靜愛 (Gifu), 京大兵 (Kyoto), 鳥島岡 (Iwate), 德香愛 (Tochigi), 佐長熊 (Saitama), and 鹿兒 (Kagoshima).

狩獵免狀下付數

(乙 種)

府 縣	種 別	合 計				一 等				二 等				三 等			
		下付數	免 許 稅	再 度 數	同 手 數 料	下付數	免 許 稅	再 度 數	同 手 數 料	下付數	免 許 稅	再 度 數	同 手 數 料	下付數	免 許 稅	再 度 數	同 手 數 料
合 計		71 905	1 181 945	219	433	1 048	52 400	2	4	4 446	133 330	10	20	66 411	996 165	207	414
北 海 道	道 森 手 城 田	4 033	62 555	24	48	13	650	-	-	107	3 210	-	-	3 913	58 695	24	48
		915	14 275	3	6	5	250	-	-	25	750	-	-	885	13 275	3	6
		1 769	27 220	4	8	5	250	-	-	34	1 020	-	-	1 730	25 950	4	8
		1 460	23 170	5	10	11	550	-	-	59	1 770	-	-	1 390	20 850	5	10
		1 116	17 440	6	12	5	250	-	-	35	1 050	-	-	1 076	16 140	6	12
山 形 縣	形 島 城 木 馬	1 312	20 510	1	2	10	500	-	-	32	960	-	-	1 270	19 050	1	2
		2 267	35 545	5	10	14	700	-	-	70	2 100	-	-	2 183	32 745	5	10
		1 581	25 810	3	6	17	850	-	-	100	3 000	1	2	1 464	21 960	2	4
		1 194	19 305	4	8	12	600	-	-	65	1 950	-	-	1 117	16 755	4	8
		1 315	21 090	5	10	12	600	-	-	63	1 890	-	-	1 240	18 600	5	10
埼 千 東 神 奈 新	玉 葉 京 川 濁	952	16 515	8	16	18	900	-	-	107	3 210	2	4	827	12 405	6	12
		1 751	28 030	2	4	14	700	-	-	85	2 550	-	-	1 652	24 780	2	4
		2 806	59 695	8	16	254	12 700	-	-	581	17 430	-	-	1 971	29 565	8	16
		1 123	19 825	3	6	35	1 750	-	-	114	3 420	-	-	977	14 655	3	6
		1 841	28 895	3	6	16	800	-	-	48	1 440	1	2	1 777	26 655	2	4
富 石 福 山 長	山 川 井 梨 野	409	6 405	2	4	-	-	-	-	18	540	-	-	391	5 855	2	4
		374	5 935	2	4	2	100	-	-	17	510	-	-	355	5 325	2	4
		394	6 050	2	4	1	50	-	-	7	210	-	-	386	5 790	2	4
		1 195	19 090	4	8	11	550	-	-	52	1 560	-	-	1 132	16 980	4	8
		2 202	34 170	4	8	9	450	-	-	55	1 650	-	-	2 138	32 070	4	8
岐 靜 愛 三 滋	卓 岡 知 重 賀	1 333	20 775	6	12	6	300	-	-	38	1 140	1	2	1 289	19 335	5	10
		2 575	43 125	7	14	48	2 400	1	2	188	5 640	1	2	2 339	35 085	5	10
		1 478	24 565	1	2	26	1 300	-	-	99	2 970	-	-	1 353	20 295	1	2
		1 517	23 865	6	12	9	450	-	-	53	1 590	-	-	1 455	21 825	6	12
		511	8 125	4	8	5	250	-	-	19	570	-	-	487	7 305	4	8
京 大 兵 奈 和 歌	都 阪 庫 良 山	1 265	20 995	3	6	23	1 150	-	-	81	2 430	-	-	1 161	17 415	3	6
		1 621	31 570	9	18	95	4 750	1	2	262	7 860	2	4	1 264	18 960	6	12
		2 333	39 340	7	14	47	2 350	-	-	180	5 400	-	-	2 106	31 590	7	14
		901	14 145	-	-	6	300	-	-	28	840	-	-	867	13 005	-	-
		1 667	25 970	1	2	7	350	-	-	48	1 440	-	-	1 612	24 180	1	2
鳥 島 岡 廣 山	取 根 山 島 口	532	8 345	1	2	1	50	-	-	22	660	-	-	509	7 635	1	2
		998	15 580	-	-	5	250	-	-	29	870	-	-	964	14 460	-	-
		1 900	30 755	5	10	13	650	-	-	120	3 600	1	2	1 767	26 505	4	8
		1 631	26 155	8	16	14	700	-	-	80	2 400	-	-	1 537	23 055	8	16
		2 326	37 510	5	10	14	700	-	-	142	4 260	-	-	2 170	32 550	5	10
德 香 愛 高 福	島 川 媛 知 岡	723	11 335	2	4	5	250	-	-	21	630	-	-	697	10 455	2	4
		273	4 450	-	-	5	250	-	-	12	360	-	-	256	3 840	-	-
		1 411	23 035	12	24	23	1 150	-	-	73	2 190	-	-	1 315	19 725	12	24
		2 893	45 725	6	12	16	800	-	-	113	3 390	1	2	2 769	41 535	5	10
		2 168	37 895	8	16	46	2 300	-	-	251	7 530	-	-	1 871	28 065	8	16
佐 長 熊 大 宮	賀 崎 本 分 崎	750	12 185	2	4	7	350	-	-	46	1 380	-	-	697	10 455	2	4
		1 242	20 980	5	10	20	1 000	-	-	110	3 300	-	-	1 112	16 680	5	10
		2 182	37 770	10	20	57	2 850	-	-	233	6 090	-	-	1 922	28 830	10	20
		2 091	33 930	1	2	18	900	-	-	129	3 870	-	-	1 944	29 160	1	2
		2 419	39 390	4	8	30	1 500	-	-	137	4 110	-	-	2 252	33 780	4	8
鹿 兒 島 縣	鹿 兒 島 縣	3 097	52 030	8	16	38	1 900	-	-	283	8 490	-	-	2 776	41 640	8	16
		51	840	-	-	-	-	-	-	5	150	-	-	46	690	-	-

II

狩獵免許者ニ依ル鳥獸捕獲員數調

狩獵免許狩者ニ依ル鳥獸捕獲員數

鳥獸別捕獲數量			
	合計	鳥類	獸類
捕獲數(羽)	18 564 942	17 392 346	1 172 596
價額(円)	6 234 327.38	3 584 979.18	2 649 348.20
重量(kg)	6 362 895.965	2 483 190.265	3 879 705.700

道府縣別捕獲員數			
合計	合計	鳥類	獸類
	18 564 942	17 392 346	1 172 596
北海道	660 497	512 278	148 219
道森手城田	102 726	70 739	31 988
北青岩宮秋	260 253	190 552	69 701
宮秋	441 015	416 164	24 851
田	102 221	63 952	38 269
山福茨栃群	708 053	654 631	53 422
形島城木馬	966 269	903 925	62 344
群	308 718	293 651	15 067
馬	679 235	662 197	17 038
群	266 393	236 061	30 332
埼千東神新	415 361	403 423	11 938
奈京川湯	489 637	463 920	25 717
新	162 774	158 771	4 003
湯	193 716	183 554	10 162
新	252 065	193 940	58 125
富石福山長	546 745	530 120	16 625
山川井梨野	783 704	772 144	11 560
野	496 819	490 465	6 354
長	150 685	130 669	20 016
野	1 393 162	1 322 022	71 140
岐靜愛三滋	1 697 275	1 664 954	32 321
重賀	482 985	446 646	36 339
重賀	1 272 273	1 253 812	18 461
重賀	334 383	307 921	26 462
重賀	244 742	236 003	8 739
京大兵奈和	337 705	320 514	17 191
歌庫良山	285 231	280 011	5 220
山	232 080	207 736	24 344
山	104 213	94 559	9 654
歌	87 436	74 059	13 377
鳥島岡廣山	100 019	84 457	15 562
取根山島口	101 488	79 694	21 794
山	211 765	186 858	24 907
山	164 122	136 818	27 304
山	289 926	265 739	24 187
德香愛高福	131 149	126 623	4 526
知岡	100 398	99 497	901
知岡	203 786	195 394	8 392
知岡	413 690	395 348	18 342
知岡	364 743	351 486	13 257
佐長熊大宮	149 521	145 189	4 332
本分崎	297 998	290 979	7 019
本分崎	447 847	431 870	15 977
本分崎	216 342	193 203	23 139
本分崎	356 189	335 588	20 601
鹿兒島	521 605	498 239	23 366
沖繩	35 983	35 972	11

狩獵免許者(84545)一人當捕獲數量			
	合計	鳥類	獸類
捕獲數(羽)	219	205	14
價額(円)	73.73	42.40	31.33
重量(kg)	75.260	29.371	45.889

狩獵免許者數				
合計	合計	一等	二等	三等
	84 545	1 051	4 514	78 980
北海道	4 247	13	109	4 125
道森手城田	988	5	25	958
北青岩宮秋	1 818	5	34	1 779
宮秋	1 675	12	62	1 601
田	1 238	5	35	1 198
山福茨栃群	1 536	10	36	1 490
形島城木馬	2 646	14	72	2 560
群	2 001	17	100	1 884
馬	1 548	12	67	1 469
群	1 431	12	63	1 356
埼千東神新	1 138	18	107	1 013
奈京川湯	2 341	14	85	2 242
新	2 955	254	582	2 119
湯	1 230	35	114	1 081
新	2 301	16	50	2 235
富石福山長	701	-	18	693
山川井梨野	1 007	3	20	984
野	583	1	7	575
長	1 231	11	52	1 218
野	2 856	9	59	2 783
岐靜愛三滋	2 601	7	64	2 530
重賀	3 118	48	190	2 880
重賀	2 337	26	105	2 206
重賀	1 793	9	53	1 731
重賀	708	5	20	683
京大兵奈和	1 826	23	84	1 719
歌庫良山	1 798	95	262	1 441
山	3 012	47	181	2 784
山	1 003	6	28	969
歌	1 703	7	48	1 648
鳥島岡廣山	714	1	22	691
取根山島口	1 050	5	29	1 016
山	2 238	13	121	2 104
山	1 848	14	81	1 753
山	2 497	14	143	2 340
德香愛高福	780	5	21	754
知岡	295	5	12	279
知岡	1 455	23	74	1 358
知岡	2 958	16	113	2 829
知岡	2 331	46	251	2 034
佐長熊大宮	791	7	46	738
本分崎	1 316	20	110	1 186
本分崎	2 294	57	203	2 034
本分崎	2 160	18	130	2 012
本分崎	2 658	30	137	2 491
鹿兒島	3 688	38	284	3 366
沖繩	51	-	5	46

狩獵免許者ニ依ル種類別鳥類捕獲員數

	鳥名	あは	う	ごみ	あを	わ	く	は	み
	合計	は	う	さ	さ	し	また	や	さ
價額合計(円)	3 584 979.18	4 330.00	3 356.00	24 267.50	4 825.50	6 120.00	15 670.00	6 400.00	1 092.00
重量合計(kg)	2 483 190.265	4 849.600	12 081.600	38 828.000	4 182.100	1 530.000	4 701.000	960.000	778.050
標準單價(円)		5.00	0.50	0.50	1.50	15.00	10.00	2.00	2.00
標準重量(kg)		5.600	1.800	0.800	1.300	3.750	3.000	0.300	1.425
合計(羽)	17 392 346	866	6 712	48 535	3 217	408	1 567	3 200	546
北海道	512 278	339	933	11	19	230	183	83	7
道森手城田	70 739	5	136	1	-	4	37	30	-
北青岩宮秋	190 552	-	24	-	2	11	11	4	2
宮秋	416 164	-	144	42	19	26	34	7	12
田	63 952	-	53	3	46	8	78	108	4
山福茨栃群	654 631	-	-	37	9	-	-	24	-
形島城木馬	903 925	161	221	155	64	8	112	217	72
群	293 651	-	111	705	120	1	47	100	2
馬	662 197	-	5	321	79	1	22	36	-
群	236 061	-	-	594	2	-	38	16	11
埼千東神新	403 423	-	1	2 104	119	2	2	1	-
奈京川湯	463 920	200	890	3 475	243	5	90	257	6
新	158 771	-	31	116	13	10	1	3	-
湯	183 554	-	621	885	-	-	16	133	11
新	193 940	15	249	147	56	3	19	47	-
富石福山長	530 120	-	112	375	118	-	-	-	-
山川井梨野	772 144	-	211	770	108	2	11	24	14
野	490 465	-	66	389	134	-	3	129	-
長	130 669	-	1	171	26	12	1	69	-
野	1 322 022	-	2	495	69	29	78	477	24
岐靜愛三滋	1 664 954	-	47	2 517	130	8	29	303	-
重賀	446 646	-	399	2 445	3	9	53	29	1
重賀	1 253 812	-	362	4 851	173	-	6	18	24
重賀	307 921	-	519	1 634	117	4	8	58	18
重賀	236 003	3	100	1 253	144	3	12	14	16
京大兵奈和	320 514	5	46	458	15	1	-	3	2
歌庫良山	280 011	15	121	2 269	176	-	10	33	3
山	207 736	14	98	2 161	178	1	26	29	20
山	94 559	-	-	756	138	-	2	11	-
歌	74 059	-	62	292	6	-	9	4	36
鳥島岡廣山	84 457	35	12	133	68	-	15	8	-
取根山島口	79 694	-	48	56	13	-	8	2	-
山	186 858	-	21	1 069	47	-	2	61	191
山	136 818	-	3	414	9	-	1	32	2
山	265 739	-	146	596	12	1	6	12	8
德香愛高福	126 623	-	61	639	41	6	1	2	2
知岡	99 497	-	1	683	20	-	-	3	-
知岡	195 394	-	2	806	4	-	1	117	4
知岡	395 348	-	20	887	58	-	11	52	-
知岡	351 486	-	380	4 812	15	-	-	372	-
佐長熊大宮	145 189	-	16	2 025	54	-	34	9	-
本分崎	290 979	-	162	1 329	83	8	130	103	22
本分崎	431 870	73	69	4 630	361	1	74	94	31
本分崎	193 203	1	16	42	2	-	6	11	1
本分崎	335 588	-	75	337	51	-	8	10	-
鹿兒島	498 239	-	18	129	50	22	161	32	-
沖繩	35 972	-	37	131	3	1	201	13	-

狩獵免許者ニ依ル

鳥名	きじ	やまどり	うづら	えぞどり やまどり	こじゆい け	かも	あいさ	がん	くひな
價額合計(円)	388 770.00	546 987.60	82 692.00	26 138.00	281.40	758 417.00	10 585.20	8 396.00	14 336.60
重量合計(kg)	334 018.225	463 571.991	16 538.400	39 207.000	160.800	511 931.475	22 934.600	7 871.250	8 028.496
標準單價(円)	1.20	1.20	0.50	0.50	0.70	1.00	0.60	4.00	0.20
標準重量(kg)	1.031	1.017	0.100	0.750	0.400	0.675	1.300	3.750	0.112
合計(羽)	323 975	455 823	16 5384	52 276	402	758 417	17 642	2 099	71 683
北海道	-	-	86	52 276	-	75 822	5 035	265	65
山形県	6 619	8 165	42	-	-	11 488	407	41	16
福島県	42 580	35 426	55	-	-	10 693	59	3	8
茨城県	17 730	21 208	368	-	-	25 935	410	249	9
栃木県	3 531	6 332	22	-	-	15 727	1 520	78	47
群馬県	938	5 760	201	-	-	9 482	37	2	56
埼玉県	26 368	54 394	1 398	-	-	16 308	585	2	237
千葉県	1 796	8 135	3 846	-	-	39 246	46	30	3 032
東京都	1 882	10 086	10 052	-	-	11 157	-	1	3 458
神奈川県	15 878	30 511	2 034	-	-	4 433	-	1	486
新潟県	3 828	10 372	6 406	-	-	16 836	4	93	4 185
富山県	1 497	6 467	6 705	-	-	82 524	790	166	7 495
石川県	1 152	3 627	1 579	-	108	11 788	-	4	927
福井県	5 568	10 793	4 136	-	216	6 892	355	4	2 053
岐阜県	7 218	12 896	64	-	-	50 239	3 641	110	75
静岡県	2 847	6 543	29	-	-	14 011	610	89	6
愛知県	8 615	4 266	59	-	-	17 866	938	109	843
三重県	2 909	8 493	145	-	-	8 712	114	47	118
滋賀県	8 691	23 959	2 090	-	-	3 919	182	1	1 069
京都府	18 670	33 996	1 396	-	-	8 675	222	38	1 150
大阪府	7 936	21 588	2 163	-	-	9 951	484	342	2 150
兵庫県	17 438	21 994	10 852	-	-	13 385	108	-	4 225
奈良県	4 068	4 444	7 245	-	-	45 709	208	51	9 576
和歌山県	5 125	4 161	4 743	-	-	17 234	425	4	1 273
徳島県	2 271	3 841	1 234	-	-	37 658	222	101	1 552
香川県	1 875	9 258	697	-	-	5 653	78	21	1 025
愛媛県	935	1 322	1 765	-	-	13 666	78	17	5 609
高知県	3 365	10 431	3 343	-	-	11 725	13	144	1 599
福岡県	2 874	3 551	982	-	-	1 741	-	-	774
佐賀県	2 807	1 487	3 562	-	-	1 436	18	21	253
熊本県	2 720	4 481	175	-	-	3 363	30	-	442
大分県	6 464	6 382	232	-	-	10 482	-	3	574
宮崎県	7 189	13 033	1 983	-	-	6 553	224	9	1 182
鹿児島県	6 569	11,153	735	-	-	2 678	-	-	57
沖縄県	6 571	4 598	762	-	-	6 184	330	4	354
北海道	1 585	1 499	9 750	-	-	6 811	55	-	729
山形県	979	990	773	-	-	2 688	-	2	118
福島県	3 736	2 244	2 072	-	-	5 259	-	-	465
茨城県	3 650	3 391	12 745	-	-	5 769	5	1	613
栃木県	1 860	1 381	4 827	-	-	26 427	147	1	6 723
群馬県	430	489	4 223	-	78	12 129	11	6	2 532
埼玉県	7 798	1 688	3 304	-	-	10 406	44	6	813
千葉県	7 970	5 049	19 723	-	-	25 567	203	11	3 030
東京都	14 545	8 748	4 799	-	-	9 810	4	5	138
神奈川県	4 128	4 927	14 108	-	-	9 089	-	12	149
新潟県	20 770	2 354	7 869	-	-	14 160	-	1	258
富山県	-	-	35	-	-	1 131	-	4	135

種類別鳥類捕獲員數

ばん	だいぜん	むなぐろ	ちどり	しぎ	はと	ひよどり	つぐみ	しろはら	鳥名
34 250.70	9 497.40	4 061.80	3 473.60	101 608.80	394 980.30	148 735.50	365 264.85	92 586.90	價額合計(円)
27 971.405	509.406	2 741.715	1 042.080	28 450.464	293 235.225	111 551.625	199 678.118	50 614.172	重量合計(kg)
0.30	3.30	0.20	0.20	0.40	0.30	0.10	0.15	0.15	標準單價(円)
0.245	0.177	0.135	0.060	0.112	0.225	0.075	0.082	0.082	標準重量(kg)
114 169	2 878	20 309	17 388	254 022	1 316 601	1 487 355	2 435 099	617 246	合計(羽)
82	7	472	360	4 433	2 537	288	19 112	573	北海道
230	-	-	-	1 490	1 162	372	27	-	道森手
680	-	-	-	531	1 892	36	187	-	城田
1 752	-	1 413	83	3 224	15 264	100	1 064	-	宮秋
518	20	2	47	582	864	307	58	-	山形
1 019	-	1 020	11	241	940	46	741	9 076	山福
1 732	71	357	493	4 870	26 288	2 076	7 666	58	茨城
7 507	13	2 269	746	15 965	52 380	1 584	4 231	25	栃木
2 120	-	438	30	5 540	47 606	3 884	190 325	8 539	群馬
6 103	-	924	5	2 201	27 347	2 751	1 382	35	埼玉
11 188	2	3 385	220	11 339	38 890	6 371	9 122	169	千葉
12 942	224	5 647	1 926	27 523	92 798	35 177	8 762	1 884	東京
3 330	-	350	307	5 453	13 570	2 664	8 264	226	神奈
1 664	137	875	611	5 004	35 106	11 539	7 126	1 032	新潟
4 366	-	333	69	4 261	6 382	346	4 443	352	富山
770	-	-	-	8	1 013	281	157 733	71 843	石川
1 653	281	58	109	3 736	2 194	5 255	247 405	114 635	福井
244	-	-	5	1 138	961	10 460	183 927	50 660	山梨
699	-	35	35	916	17 333	1 113	773	-	長野
2 256	1	25	474	2 045	23 233	12 602	236 571	42 080	岐阜
2 522	26	20	251	4 287	26 787	23 813	273 265	148 242	静岡
5 302	-	86	14	6 692	44 573	41 196	10 674	61	愛知
5 729	40	48	359	13 696	40 655	33 653	212 531	79 349	三重
2 102	2	1	376	5 373	37 093	27 515	13 001	2 174	滋賀
1 998	19	9	189	3 418	18 744	7 753	32 595	11 347	京都
1 698	19	57	32	3 057	10 793	11 981	74 568	5 821	大阪
5 644	40	40	204	9 593	12 500	10 549	26 841	28	兵庫
1 534	19	49	244	10 527	30 162	23 113	14 444	509	奈良
1 030	-	18	57	2 475	14 817	8 919	10 652	563	和歌
2 313	-	-	97	1 989	11 912	32 281	8 412	62	山梨
78	-	17	-	427	1 280	4 935	17 324	20	徳島
852	-	-	-	889	12 389	8 399	13 789	89	香川
2 878	-	-	213	12 684	11 472	10 012	6 054	5 414	愛媛
398	-	83	3	3 887	19 990	13 016	7 911	330	高知
1 061	19	14	505	3 563	23 367	63 909	113 173	82	福岡
1 380	31	4	34	8 256	8 107	20 824	8 264	997	佐賀
284	-	-	46	1 858	5 905	8 792	5 495	4	熊本
1 332	-	1	36	2 842	22 212	49 872	17 150	2 388	大分
3 606	5	413	89	8 165	38 245	187 855	102 403	2	宮崎
2 722	553	705	3 620	15 957	33 909	94 842	91 432	16 189	鹿児島
2 455	503	52	717	3 824	22 136	24 791	11 244	608	沖縄
322	36	387	34	3 541	41 584	112 401	83 059	15 469	鳥
2 054	602	114	3 041	14 048	87 111	128 327	64 510	26 308	繩
300	167	399	776	2 695	57 169	61 131	16 815	3	沖
1 037	-	-	216	4 864	116 175	139 801	39 742	-	繩
1 184	-	-	250	4 301	152 983	220 028	69 949	-	繩
1 499	41	189	434	614	6 771	20 425	3 893	-	繩

狩獵免許者ニ依ル

鳥名	まみちや じない	からす	かけす	しめ	いかる	いすか	ましこ	あとり	ひわ
價額合計(円)	67 170.75	12 979.20	13 950.40	2 731.68	1 804.74	2 986.76	1 774.75	45 904.75	45 220.55
重量合計(kg)	36 720.010	60 807.552	7 812.224	2 068.272	1 933.650	1 578.716	958 365	22 952.375	10 852.932
標準單價(円)	0.15	0.20	0.20	0.07	0.07	0.07	0.05	0.05	0.05
標準重量(kg)	0.082	0.937	0.112	0.053	0.075	0.037	0.027	0.025	0.12
合計(羽)	447 805	64 896	69 752	39 024	25 782	42 668	35 495	918 095	904 411
北海 道森手城田	4 445	6 384	5 989	2 480	1 059	1 818	1 670	4 990	30 715
山福茨桐群	-	1 472	590	198	328	668	1 311	58 459	37 432
埼千東神新	3	3 364	4 987	10	307	4	-	25	1 055
富石福山長	34 435	378	100	112	14	15	255	25 094	9 816
岐静愛三滋	17 111	640	829	856	218	22	22	30 941	20 734
京大兵奈和	225	644	80	186	14	-	34	1 117	6 740
鳥島岡廣山	-	607	25	485	50	146	30	32 265	3 472
德香愛高福	4 085	568	-	64	-	-	-	-	88
佐長熊大宮	83	2 593	64	180	26	-	-	46	47
鹿兒島	-	182	135	-	-	-	-	-	15

種類別鳥類捕獲員數

かはらわ	うそ	すずめ	にふない すずめ	ほほじろ	みやま ほほじろ	あをじ	くろじ	かしら か	のじこ	鳥名
12 109.75	3 078.80	190 598.60	5 434.10	21 843.80	1 175.15	23 124.05	3 362.35	71 678.70	92.565	價額合計(円)
5 328.290	1 354.672	83 863.384	2 391.004	9 611.272	517.066	9 712.101	1 815.669	51 538.628	407.286	重量合計(kg)
0.05	0.05	0.05	0.05	0.05	0.05	0.05	0.05	0.05	0.05	標準單價(円)
0.022	0.022	0.022	0.022	0.022	0.022	0.021	0.027	0.022	0.022	標準重量(kg)
合計(羽)	242 195	61 576	3 811 972	108 682	436 876	23 503	462 481	67 247	1 433 574	18 513
4 407	3 238	190 911	34	13 241	330	60 935	245	16 164	5	北海 道森手城田
5 935	100	36 041	62	-	-	286	-	358	-	山福茨桐群
20 160	549	92 560	-	7 994	3	30 941	1 741	106 687	190	埼千東神新
858	213	3 021	130	41 899	-	1 197	-	22 967	93	富石福山長
5 017	916	76 902	10 219	28 454	114	29 708	586	371 173	1 444	岐静愛三滋
14 883	798	137 849	2 390	89 022	1 520	42 760	2 734	321 981	469	京大兵奈和
22 883	3 519	133 152	690	14 241	2	7 686	4 100	21 944	47	鳥島岡廣山
2 695	2	135 856	60	543	2	7	-	-	7	德香愛高福
2 124	58	226 434	487	34 229	-	2 956	-	950	-	佐長熊大宮
2 814	6	128 559	16 163	4 862	2 311	1 467	17	269	-	鹿兒島
3 063	32	70 950	-	8 181	-	5 094	88	2 726	-	
18 603	-	54 822	3 246	2 168	61	1 266	-	969	-	
759	697	17 113	9	3 467	23	26 818	216	30 163	1 303	
63	1 117	24 457	-	5 399	-	100 131	5 505	62 352	4 499	
355	2 615	12 769	-	14 857	255	60 565	4 161	94 703	485	
1 356	3 075	13 012	58	2 781	823	6 134	4 526	1 880	216	
1 718	15	62 460	-	534	-	-	-	21	-	
19 714	16 175	166 905	3 336	43 314	6 414	18 132	4 322	130 158	4 532	
42 585	23 818	200 363	16 836	50 129	2 516	32 879	31 081	149 719	2 027	
9 511	450	187 737	4 086	3 833	400	95	-	455	3	
19 450	1 375	545 338	24 311	31 148	5 132	27 605	7 627	18 461	1 635	
1 040	48	165 947	710	1 012	20	120	3	361	54	
1 723	184	80 336	717	2 478	553	183	243	1 537	110	
1 375	569	112 666	699	4 697	747	909	-	294	22	
196	63	171 874	545	5 199	455	29	-	1 035	117	
4 714	228	73 526	5 626	2 019	127	379	5	108	-	
793	23	40 514	66	606	117	41	5	12	35	
355	-	4 043	101	19	8	292	4	-	-	
1 472	477	8 830	-	742	-	31	-	-	292	
432	97	12 305	-	693	-	200	-	-	35	
6 737	730	71 469	2 332	5 722	1 215	2 871	-	-	-	
4 644	272	31 380	400	1 864	305	300	-	660	716	
1 503	14	34 911	2 017	970	-	-	-	-	60	
-	-	56 958	200	-	-	-	-	-	-	
-	-	70 196	-	29	-	-	-	-	-	
5 285	-	59 585	12 732	272	-	21	-	12	41	
-	-	21 457	-	2 147	8	173	7	-	-	
2 962	60	33 210	-	2 989	-	4	-	-	32	
9 322	-	46 088	-	157	-	-	-	-	-	
194	-	6 858	-	652	-	-	-	-	-	
495	31	27 724	402	602	42	141	31	42	8	
-	-	12 067	-	192	-	70	-	-	-	
-	-	681	-	-	-	-	-	-	-	
-	-	3 320	-	68	-	-	-	-	-	

狩獵免許者ニ依ル

	獸名						
	合計	あなぐま	いたち	みのしし	うさぎ	きつね	くま
價額合計(円)	2 649 348.20	32 655.00	639 140.00	576 360.00	589 503.40	33 880.000	96 460.00
重量合計(kg)	3 879 705.700	51 315.000	287 163.000	1 258 386.000	1 691 955.900	19 142.200	179 140.000
標準單價(円)		7.00	4.00	35.00	0.80	20.00	70.00
標準重量(kg)		11.000	1.800	65.500	2.300	11.300	130.000
	1 172 596	4 665	159 535	19 212	735 633	1 694	1 378
北海道	148 219	-	10 263	-	46 905	565	261
道森手城田	31 988	32	5 694	-	17 108	-	390
岩宮秋	69 701	162	5 220	-	19 024	38	32
宮秋	24 851	21	2 940	-	20 940	-	10
秋	38 269	124	4 480	-	31 016	113	23
山福茨枋群	53 422	20	1 996	-	49 143	20	14
福茨枋群	62 344	174	11 141	-	34 310	47	36
茨枋群	15 067	21	3 998	-	9 794	2	-
枋群	17 038	12	-	2	16 374	-	25
群	30 332	28	1 512	3	25 260	13	37
埼千東神新	11 938	-	2 627	-	7 932	1	11
千東神新	25 717	2	7 215	4	9 729	-	-
東神新	4 003	2	882	-	2 757	-	8
神新	10 162	6	1 749	5	7 953	4	-
新	58 125	65	11 300	-	44 886	55	14
富石福山長	16 625	60	2 435	-	13 701	35	62
石福山長	11 560	55	4 082	-	7 131	-	1
福山長	6 354	173	-	27	4 932	24	69
山長	20 016	72	11 745	113	1 811	13	17
長	71 140	191	3 253	59	43 026	32	69
岐静愛三滋	32 321	246	5 283	206	20 309	199	188
静愛三滋	36 339	124	6 027	765	27 085	22	29
愛三滋	18 461	17	6 241	488	11 089	-	-
三滋	26 462	362	5 294	3 262	15 364	94	9
滋	8 739	72	3 915	415	3 218	93	15
京大兵奈和	17 191	64	5 078	1 006	9 953	63	11
大兵奈和	5 220	-	1 693	320	3 199	-	-
兵奈和	24 344	379	826	1 446	19 693	118	7
奈和	9 654	46	1 178	590	4 363	-	16
和	13 377	12	-	2 452	9 756	-	11
鳥島岡廣山	15 562	101	2 145	-	13 238	11	1
島岡廣山	21 794	261	-	3	20 595	-	1
岡廣山	24 907	191	4 248	1	20 163	3	-
廣山	27 304	423	3 786	4	22 523	10	-
山	24 187	197	2 537	349	20 371	28	-
德香愛高福	4 526	36	-	628	3 201	3	2
香愛高福	901	21	-	-	867	-	-
愛高福	8 392	38	-	306	7 045	4	5
高福	18 342	18	-	1 291	14 912	1	4
福	13 257	14	3 800	-	8 809	35	-
佐長熊大宮	4 332	26	-	-	4 236	5	-
長熊大宮	7 019	73	-	50	6 493	-	-
熊大宮	15 977	158	1 120	516	12 176	42	-
大宮	23 139	262	-	1 440	20 452	1	-
宮	20 601	117	3 701	2 843	11 163	-	-
鹿兒島	23 366	187	10 133	607	11 628	-	-
兒島	11	-	-	11	-	-	-

種類別獸類捕獲員數

獸名	種類別						
	さ	し	か	たぬき	てん	むささび	ももんが
價額合計(円)	14 760.00	81 270.00	128 300.00	193 780.00	110 034.00	1.20	155 201.60
重量合計(kg)	7 380.000	142 222.500	60 942.500	106 579.000	36 678.000	1.200	38 800.400
標準單價(円)	15.00	30.00	20.00	20.00	3.00	0.60	0.80
標準重量(kg)	7.500	52.500	9.500	11.000	1.000	0.600	0.200
	984	2 709	6 415	9 689	36 678	2	194 002
北海道	-	-	334	-	-	-	89 891
道森手城田	19	-	-	119	2 271	-	6 355
岩宮秋	-	-	295	143	9 666	-	35 121
宮秋	1	1	-	76	212	-	650
秋	5	-	39	165	2 214	-	90
山福茨枋群	8	-	33	150	601	-	1 437
福茨枋群	25	-	283	246	2 238	-	13 844
茨枋群	-	-	85	27	215	-	925
枋群	12	4	53	57	489	2	18
群	17	-	206	160	570	-	2 526
埼千東神新	8	29	13	73	215	-	1 029
千東神新	1	2	9	4	-	-	8 751
東神新	6	24	42	40	38	-	204
神新	2	17	14	17	135	-	260
新	2	-	259	223	489	-	832
富石福山長	27	-	-	241	48	-	16
石福山長	16	-	-	290	-	-	1
福山長	37	4	398	495	150	-	66
山長	171	53	28	242	810	-	5 075
長	80	13	587	723	2 231	-	20 816
岐静愛三滋	16	135	239	135	752	-	2 256
静愛三滋	6	1	-	86	35	-	1 010
愛三滋	128	282	450	333	116	-	498
三滋	31	83	267	278	32	-	768
滋	5	88	310	481	7	-	322
京大兵奈和	-	8	-	-	-	-	125
大兵奈和	12	85	627	852	5	-	294
兵奈和	92	102	226	330	2 120	-	591
奈和	66	936	-	-	46	-	98
和	-	-	-	66	-	-	-
鳥島岡廣山	10	25	-	147	747	-	5
島岡廣山	-	-	-	301	-	-	-
岡廣山	37	3	-	317	197	-	4
廣山	3	-	-	350	352	-	-
山	61	-	-	108	478	-	9
德香愛高福	-	-	-	13	-	-	-
香愛高福	3	1	-	60	921	-	9
愛高福	19	-	-	92	1 906	-	99
高福	-	13	349	206	31	-	-
福	-	-	25	40	-	-	-
佐長熊大宮	21	100	101	202	-	-	-
長熊大宮	-	4	103	261	1 563	-	13
熊大宮	3	235	426	320	-	-	3
大宮	34	245	334	259	1 936	-	-
鹿兒島	-	202	57	366	151	-	1
兒島	-	-	-	-	-	-	-

Ⅲ

鳥獸捕獲許可證下付數及同許可セ

ラレタル者ニ依ル鳥獸捕獲員數調

國有林野及其ノ他國ノ管理スル土地ニ於ケル有害鳥獸驅除
ヲ目的トスル鳥獸捕獲許可證ニ依ル種類別獸類捕獲員數

合計	名	いたち	のし	うさぎ	くま	さる	しか	ねずみ	てん	むさ	さび	もぐら	リス
合計	65 111	1	121	56 943	40	3	23	6 835	2	59	363	721	
北海道	1 519	-	-	1 465	23	-	-	-	-	-	-	31	
道森手城田	2 236	-	-	2 230	-	-	-	-	-	-	-	5	
北青岩宮秋	3 769	-	-	3 749	-	-	-	-	-	1	-	15	
宮秋	697	-	-	692	-	-	-	-	-	-	-	5	
田	4 897	-	-	4 848	-	-	-	-	-	-	10	39	
山福茨栃群	4 642	-	-	4 566	1	-	-	23	-	1	13	38	
形島城木馬	2 056	-	-	1 884	1	-	-	-	-	9	-	162	
山福茨栃群	359	-	-	309	-	-	-	-	-	-	-	50	
形島城木馬	1 029	-	-	970	-	-	-	-	-	7	-	52	
山福茨栃群	4 734	-	-	4 593	-	-	-	-	-	7	-	134	
埼玉	85	-	-	80	1	-	-	-	-	-	-	5	
玉葉京川	29	-	-	28	-	-	-	-	-	-	-	-	
埼玉	71	1	-	71	-	-	-	-	-	-	-	-	
奈	1 014	-	-	1 013	-	-	-	-	-	-	-	1	
玉葉京川	2 176	-	-	2 162	5	-	-	-	-	2	-	7	
富石福山長	347	-	-	342	5	-	-	-	-	-	-	-	
山川井梨野	110	-	-	110	-	-	-	-	-	-	-	-	
山川井梨野	126	-	-	126	-	-	-	-	-	-	-	-	
山川井梨野	354	-	-	364	-	-	-	-	-	-	-	-	
山川井梨野	11 074	-	-	11 006	1	-	-	-	-	-	-	67	
岐阜	1 043	-	-	1 038	2	-	-	-	-	1	-	2	
卓岡知重賀	2 333	-	-	2 326	1	-	-	-	-	-	-	5	
卓岡知重賀	459	-	-	459	-	-	1	-	-	-	-	-	
卓岡知重賀	394	-	-	394	-	-	-	-	-	-	-	-	
卓岡知重賀	72	-	-	66	-	-	-	-	-	3	-	3	
京都	503	-	-	508	-	-	-	-	-	-	-	-	
都阪庫良山	46	-	-	46	-	-	-	-	-	-	-	-	
都阪庫良山	285	-	-	283	-	-	2	-	-	-	-	-	
都阪庫良山	24	-	-	24	-	-	-	-	-	-	-	-	
都阪庫良山	111	-	-	111	-	-	-	-	-	-	-	-	
鳥島岡廣山	295	-	-	295	-	-	-	-	-	-	-	-	
取根山島口	190	-	-	190	-	-	-	-	-	-	-	-	
取根山島口	96	-	-	96	-	-	-	-	-	-	-	-	
取根山島口	113	-	-	101	-	-	12	-	-	-	-	-	
取根山島口	19	-	-	19	-	-	-	-	-	-	-	-	
徳香愛高福	842	-	6	676	-	2	2	134	-	-	22	-	
島川媛知岡	447	-	-	445	-	-	-	-	-	1	-	-	
島川媛知岡	2 548	-	-	949	-	-	-	1 529	-	2	59	9	
島川媛知岡	9 531	-	12	4 050	-	1	5	5 104	2	15	266	76	
島川媛知岡	267	-	-	266	-	-	1	-	-	-	-	-	
佐長熊大宮	356	-	-	356	-	-	-	-	-	-	-	-	
賀崎本分崎	318	-	-	318	-	-	-	-	-	-	-	-	
賀崎本分崎	747	-	4	713	-	-	-	30	-	-	-	-	
賀崎本分崎	569	-	2	564	-	-	-	3	-	-	-	-	
賀崎本分崎	828	-	5	823	-	-	-	-	-	-	-	-	
鹿兒島	1 323	-	80	1 229	-	-	-	-	-	-	-	-	
島繩	12	-	12	-	-	-	-	12	-	-	-	2	

地方廳ニ於ケル有害鳥獸驅除ヲ目的トスル
鳥獸捕獲許可證ニ依ル種類別鳥類捕獲員數

合計	鳥名	う	ご	み	あ	を	く	ま	は	や	き	じ	や	ま	え	あ	か	も	く	ひ	な	ば	ん	ち	ど
合計	1 415 483	268	9 142	498	1	45	96	136	69	178	2 130	68	98	295											
北海道	4 889	-	-	-	-	-	-	-	-	-	-	-	-	-											
道森手城田	11	-	-	-	-	-	-	-	-	69	178	767	-	-											
北青岩宮秋	1 729	-	149	-	-	-	-	-	-	-	-	2	-	-											
宮秋	3 685	-	-	-	-	-	-	-	-	-	-	41	-	-											
田	284	53	-	-	-	-	-	-	-	-	-	-	-	-											
山福茨栃群	8 561	5	10	-	-	-	-	-	-	-	-	27	-	-											
形島城木馬	475	-	-	-	-	-	-	-	-	-	-	-	15	-											
山福茨栃群	1 114	-	-	-	-	-	-	-	-	-	-	-	16	-											
形島城木馬	562	-	-	-	-	-	-	-	-	-	-	-	-	-											
山福茨栃群	196	-	-	-	-	-	-	-	-	-	-	-	-	-											
埼玉	2 265	-	-	-	-	-	-	-	-	-	-	-	-	-											
玉葉京川	17 972	-	-	-	-	-	-	-	-	-	-	-	-	-											
埼玉	8 729	-	171	-	-	-	-	-	-	-	-	-	970	95											
奈	582	-	-	-	-	-	-	-	-	-	-	-	-	-											
玉葉京川	84 151	-	40	-	-	-	-	-	-	-	-	-	33	-											
富石福山長	14 251	-	473	-	-	-	-	-	35	-	-	-	-	-											
山川井梨野	2 062	-	-	-	-	-	-	-	-	-	-	-	-	-											
山川井梨野	1 282	-	163	-	-	-	-	-	-	-	-	-	-	-											
山川井梨野	3 005	-	-	-	-	-	-	-	-	-	-	-	-	-											
山川井梨野	754	-	-	-	-	-	-	-	-	96	20	-	-	-											
岐阜	99 293	-	811	-	-	-	-	-	-	-	-	-	-	-											
卓岡知重賀	56 351	-	20	-	-	-	-	-	-	-	-	-	-	-											
卓岡知重賀	182 603	123	3 931	-	-	-	-	-	-	-	-	-	-	-											
卓岡知重賀	40 498	-	-	-	-	-	-	-	-	-	-	-	-	-											
卓岡知重賀	9 195	87	730	427	-	-	-	-	-	-	-	-	-	-											
京都	28	-	-	-	-	-	-	-	-	-	-	-	-	-											
都阪庫良山	13 605	-	-	-	-	-	-	-	1	1	-	-	-	-											
都阪庫良山	70 071	-	2 385	-	-	-	-	-	-	-	-	-	-	-											
都阪庫良山	215 023	-	-	-	-	-	-	-	-	-	-	-	-	-											
都阪庫良山	59 918	-	-	-	-	-	-	-	-	-	-	-	-	-											
鳥島岡廣山	100	-	-	-	-	-	-	-	-	-	-	-	-	-											
取根山島口	10 006	-	-	-	-	-	-	-	-	-	-	-	-	-											
取根山島口	22 204	-	5	-	-	-	-	-	-	-	-	-	-	-											
取根山島口	29 345	-	-	-	-	-	-	-	-	-	-	-	-	-											
取根山島口	45 506	-	-	-	-	-	-	-	-	-	-	-	-	-											
徳香愛高福	260	-	25	-	-	-	-	-	-	-	-	-	-	-											
島川媛知岡	194 913	-	75	-	-	-	-	-	-	-	-	-	-	-											
島川媛知岡	29 574	-	-	-	-	-	-	-	-	-	-	-	-	-											
島川媛知岡	46 245	-	-	-	-	-	-	-	-	-	-	-	-	-											
島川媛知岡	10 747	-	-	-	-	-	-	-	-	-	-	88	-	-											
佐長熊大宮	32 996	-	-	-	-	-	-	-	-	-	-	-	-	-											
賀崎本分崎	335	-	-	-	-	-	-	-	-	8	-	-	-	-											
賀崎本分崎	67	-	-	-	-	-	-	-	-	-	-	-	-	-											
賀崎本分崎	61 697	-	7	-	-	-	-	-	-	-	-	-	-	-											
鹿兒島	23 216	-	147	71	-	-	-	-	-	-	-	-	-	-											
島繩	5 133	-	-	-	-	-	-	-	-	-	-	-	136	68	3										

Ⅲ

獵 區 成 績 調

V

狩 獵 法 令 違 反 數 調

狩 獵 法 令 違

種 別 府 縣	違反法 條件數	檢 舉 人 員	違 反 法 條													施行規 則第 十一條	其ノ他
			法 第 一 條	法 第 二 條	法 第 三 條	法 第 五 條 第五項	法 第 十 一 條	法 第 十 三 條	法 第 十 五 條	法 第 十 六 條	法 第 十 九 條	法 第 二 十 條	法 第 二 十 一 條	法 第 二 十 二 條			
合 計	438 4 044 件	441 4 191 人	113 894 人	1 63 人	231 2 173 人	4 193 人	24 230 人	2 67 人	14 42 人	13 153 人	27 27 人	37 143 人	135 135 人	2 71 人			
北 海 道	30 218	30 229	6 26	1 1	19 164	13 13	1 4	-	2 2	2 2	2 2	4 10	-	5			
青 森	3 43	6 43	4 1	-	1 39	-	-	-	-	1 3	-	-	-	-			
岩 手	12 70	12 70	4 4	-	12 60	-	-	1 1	2 2	1 1	2 2	-	-	-			
宮 城	3 24	3 24	-	-	3 22	-	-	-	-	-	-	-	-	2			
秋 田	1 56	1 57	11 11	-	1 25	14 14	1 1	-	-	-	-	3 3	1 1	2			
山 形	-	-	-	-	-	-	-	-	-	-	-	-	-	-			
福 島	1 127	1 127	12 12	5 5	84 84	5 5	2 2	1 1	-	3 3	6 6	6 6	3 3	-			
茨 城	5 108	5 108	2 22	-	1 54	10 10	4 4	-	3 3	1 9	-	4 4	1 1	1			
栃 木	4 90	4 97	18 18	8 8	2 43	-	11 11	-	1 1	4 4	-	1 1	2 2	10			
群 馬	3 44	3 45	1 18	2 2	1 17	2 2	1 1	2 2	1 1	1 1	1 1	-	1 1	-			
埼 玉	-	-	-	-	-	-	-	-	-	-	-	-	-	-			
千 葉	16 113	16 113	2 13	-	9 65	6 6	11 11	2 2	-	3 13	1 1	2 2	-	-			
東 京	-	-	-	-	-	-	-	-	-	-	-	-	57 57	5			
神 奈 川	6 17	6 17	2 2	-	6 11	4 4	-	-	-	-	-	-	-	-			
新 潟	186	202	22	9	100	31	2	-	-	3	1	33	1	-			
富 山	4 44	4 44	3 7	-	-	7 4	-	1 1	-	-	-	1 1	24 24	1			
石 川	1 19	1 19	3 3	-	1 13	-	1 1	-	-	-	-	1 1	-	1			
福 井	-	-	-	-	-	-	-	-	-	-	-	5 5	-	-			
山 梨	3 61	3 61	2 7	-	-	1 10	3 3	1 1	5 5	-	2 2	7 7	-	-			
長 野	-	-	-	-	-	-	-	-	-	-	-	-	-	-			
岐 阜	16 118	16 118	-	4	11 72	1 9	5 5	6 6	1 1	2 2	-	2 2	3 3	2			
靜 岡	15 153	15 163	2 26	3	13 107	12 12	9 9	2 2	-	2 2	-	2 2	-	-			
愛 知	16 158	16 167	-	3	8 43	5 5	7 44	-	-	1 21	-	-	-	5			

反 人 員 調

(太字ハ前年度未決ヲ示ス)

種 別 府 縣	處 分													未 決		
	警 察 署			檢 事 局			裁 判 所							警 察 署	檢 事 局	裁 判 所
	送 檢	科 料	説 諭	起 訴	起 訴 猶 豫	不 起 訴	無 罪	十 二 圓 未 滿	十 二 圓 以 上	十 三 圓 以 上	十 五 圓 以 上	十 十 圓 以 上	百 圓 以 上	二 百 圓 以 上	警 察 署	檢 事 局
合 計	437 3 875 人	- 66 人	4 236 人	313 2 073 人	113 1 317 人	10 225 人	2 21 人	120 374 人	142 1 040 人	32 346 人	10 130 人	1 38 人	- 4 人	- 14 人	1 260 人	6 120 人
北 海 道	30 225	- 4	-	19 100	9 70	2 28	- 1	8 11	7 67	4 17	- 2	-	-	-	-	27 27
青 森	6 43	-	-	1 28	5 9	- 5	-	-	1 15	- 7	- 2	-	-	-	-	1 1
岩 手	12 69	-	-	12 55	14 14	- 1	-	3 4	7 11	2 20	15 15	-	-	-	-	4 4
宮 城	3 24	-	-	1 19	2 4	- 1	-	-	1 2	4 4	-	-	-	-	-	3 3
秋 田	1 56	-	1	1 32	20 20	3 3	1 1	1 1	24 24	6 6	-	-	-	-	1 1	-
山 形	-	-	-	-	-	-	-	-	-	-	-	-	-	-	-	-
福 島	1 118	-	-	1 75	36 36	2 2	-	22 22	43 43	7 7	2 2	-	-	-	5 5	1 1
茨 城	5 102	-	1	2 47	2 50	4 4	3 3	1 17	20 20	2 2	-	-	-	1 1	1 1	1 1
栃 木	4 95	-	-	4 46	43 43	- 4	1 1	1 1	3 22	2 2	-	-	-	-	-	23 23
群 馬	3 42	-	3	1 13	2 19	7 7	-	5 5	6 6	1 1	1 1	-	-	-	3 3	-
埼 玉	-	-	-	-	-	-	-	-	-	-	-	-	-	-	-	-
千 葉	16 110	-	-	11 39	4 53	1 6	-	1 13	9 24	1 2	-	-	-	1 1	12 12	-
東 京	-	-	-	-	-	-	-	-	-	-	-	-	-	-	-	-
神 奈 川	6 17	-	-	1 5	4 7	3 3	-	2 2	1 1	-	-	-	-	-	2 2	-
新 潟	199	-	2	159	28	4	-	47	57	30	18	-	-	-	8 8	7 7
富 山	4 19	-	-	-	2 6	2 3	-	-	-	-	-	-	-	-	-	-
石 川	1 17	-	-	1 11	6 6	-	-	-	4 4	4 4	2 2	-	-	-	-	1 1
福 井	-	-	-	-	-	-	-	-	-	-	-	-	-	-	-	-
山 梨	3 52	-	-	2 7	1 37	5 5	-	-	2 2	-	-	-	-	-	3 3	-
長 野	-	-	-	-	-	-	-	-	-	-	-	-	-	-	-	-
岐 阜	16 117	-	-	7 65	8 33	1 12	-	5 15	2 34	-	-	-	-	-	7 7	3 3
靜 岡	15 159	-	-	1 71	14 85	3 3	1 1	1 15	9 29	-	-	-	-	-	-	17 17
愛 知	16 164	-	-	10 55	5 66	1 11	-	5 13	3 31	2 6	-	-	-	-	2 2	32 32

狩 獵 法 令 違

種 別 府 縣	違反法 條件數	檢 舉 人 員	違 反 法 條 文											施行規 則 第十一條	其 他		
			法 第 一 條	法 第 二 條	法 第 三 條	法 第 五 條 第 五 項	法 第 十 一 條	法 第 十 三 條	法 第 十 五 條	法 第 十 六 條	法 第 十 九 條	法 第 二 十 條	法 第 二 十 一 條				
三重	12 36	12 37	—	—	7	—	—	—	5	—	—	—	—	—	—	—	—
滋賀	19 57	19 57	2	—	15	—	—	—	—	—	—	—	—	—	—	—	—
京都	5 96	5 98	2	1	1	—	—	—	—	—	—	—	—	—	—	—	—
大阪	8 97	8 103	—	—	5	—	—	—	—	—	—	—	—	—	—	—	—
兵庫	— 113	— 119	—	—	5	—	—	—	—	—	—	—	—	—	—	—	—
奈良	— 25	— 26	—	—	—	—	—	—	—	—	—	—	—	—	—	—	—
和歌山	— 62	— 71	—	—	—	—	—	—	—	—	—	—	—	—	—	—	—
鳥取	— 72	— 77	—	—	—	—	—	—	—	—	—	—	—	—	—	—	—
島根	— 98	— 98	—	—	—	—	—	—	—	—	—	—	—	—	—	—	—
岡山	— 9	— 219	—	—	—	—	—	—	—	—	—	—	—	—	—	—	—
廣島	— 6	— 91	—	—	—	—	—	—	—	—	—	—	—	—	—	—	—
山口	— 49	— 32	—	—	—	—	—	—	—	—	—	—	—	—	—	—	—
徳島	— 3	— 62	—	—	—	—	—	—	—	—	—	—	—	—	—	—	—
香川	— 32	— 32	—	—	—	—	—	—	—	—	—	—	—	—	—	—	—
愛媛	— 15	— 122	—	—	—	—	—	—	—	—	—	—	—	—	—	—	—
高知	— 109	— 394	—	—	—	—	—	—	—	—	—	—	—	—	—	—	—
福岡	— 37	— 37	—	—	—	—	—	—	—	—	—	—	—	—	—	—	—
佐賀	— 50	— 50	—	—	—	—	—	—	—	—	—	—	—	—	—	—	—
長崎	— 3	— 51	—	—	—	—	—	—	—	—	—	—	—	—	—	—	—
熊本	— 7	— 80	—	—	—	—	—	—	—	—	—	—	—	—	—	—	—
大分	— 22	— 100	—	—	—	—	—	—	—	—	—	—	—	—	—	—	—
宮崎	— 9	— 82	—	—	—	—	—	—	—	—	—	—	—	—	—	—	—
鹿兒島	— 20	— 102	—	—	—	—	—	—	—	—	—	—	—	—	—	—	—
沖繩	— 13	— 13	—	—	—	—	—	—	—	—	—	—	—	—	—	—	—

反 人 員 調

(太字ハ前年度未決ヲ示ス)

種 別 府 縣	處 分											未 決					
	警 察 署			檢 事 局			裁 判 所					警 察 署	檢 事 局	裁 判 所			
	送 檢	科 料	説 諭	起 訴	起 訴 猶 予	不 起 訴	無 罪	二十圓未滿	二十圓以上	三十圓以上	五十圓以上				百圓以上	二百圓以上	
三重	12	—	—	11	1	—	—	1	4	2	4	—	—	—	—	—	—
滋賀	35	—	1	22	11	1	1	5	13	2	—	—	—	—	—	—	—
京都	19	—	—	1	17	1	1	—	—	—	—	—	—	—	—	—	—
大阪	57	—	—	16	34	1	—	3	11	1	—	—	—	—	—	—	—
兵庫	5	—	—	30	57	7	—	6	19	4	—	—	—	—	—	—	—
奈良	8	—	—	3	5	—	—	—	3	—	—	—	—	—	—	—	—
和歌山	101	1	—	18	67	3	—	4	5	3	3	1	—	—	—	—	—
鳥取	113	—	—	6	47	51	14	—	5	31	8	—	—	—	—	—	—
島根	—	—	—	—	—	—	—	—	—	—	—	—	—	—	—	—	—
岡山	23	—	—	3	8	12	1	—	6	—	2	—	—	—	—	—	—
廣島	71	—	—	—	29	29	2	2	14	9	3	1	—	—	—	—	—
山口	68	2	—	2	28	38	—	—	8	16	3	—	—	—	—	—	—
徳島	3	—	—	—	1	2	—	—	1	—	—	—	—	—	—	—	—
香川	86	6	—	6	39	43	2	—	11	24	1	1	—	—	—	—	—
愛媛	9	—	—	—	9	—	—	—	6	3	—	—	—	—	—	—	—
高知	161	—	—	58	107	45	9	4	29	39	13	6	3	—	—	—	—
福岡	6	—	—	—	5	1	—	—	2	3	—	—	—	—	—	—	—
佐賀	88	3	—	—	38	33	4	—	6	23	8	1	—	—	—	—	—
長崎	49	—	—	—	49	—	—	—	10	34	5	—	—	—	—	—	—
熊本	32	—	—	—	22	10	—	—	4	13	1	2	—	—	—	—	—
大分	3	—	—	—	3	—	—	—	—	3	—	—	—	—	—	—	—
宮崎	62	—	—	—	39	9	2	—	2	17	8	5	2	—	—	—	—
鹿兒島	31	—	—	—	10	18	—	—	3	4	1	—	—	—	—	—	—
沖繩	15	—	—	—	12	3	—	—	7	2	3	—	—	—	—	—	—
	122	1	—	3	33	33	3	3	7	10	6	3	—	—	—	—	—
	109	—	—	—	96	12	1	—	64	26	3	3	—	—	—	—	—
	374	12	—	8	310	49	4	—	19	132	87	43	24	3	—	—	—
	34	1	—	2	19	12	1	—	4	10	3	1	—	—	—	—	—
	48	2	—	—	32	14	2	—	2	20	5	4	1	—	—	—	—
	3	—	—	—	2	1	—	—	—	2	—	—	—	—	—	—	—
	51	—	—	—	20	7	19	—	—	15	4	1	—	—	—	—	—
	7	—	—	—	6	1	—	—	—	4	—	—	—	—	—	—	—
	79	1	—	—	55	6	18	3	11	29	6	—	—	—	—	—	—
	22	—	—	—	17	5	—	—	—	8	5	2	—	—	—	—	—
	110	—	—	—	77	23	8	—	11	46	12	5	3	—	—	—	—
	9	—	—	—	8	1	—	—	—	8	—	—	—	—	—	—	—
	79	—	—	—	58	17	1	—	5	40	10	2	1	—	—	—	—
	16	—	—	—	15	1	—	—	5	6	3	—	—	—	—	—	—
	96	—	—	—	69	22	1	—	10	51	7	1	—	—	—	—	—
	10	1	—	—	2	1	—	—	—	1	—	—	—	—	—	—	—

VI

銃器使用ニ依ル狩獵ニ因リ生シタル過失殺傷調

銃器使用ニ依ル狩獵ニ因リ生シタル過失殺傷調

府 縣 別	種 別	狩獵ニ因リ殺害シタルモノ		法規違反ノ狩獵ニ因リ殺害シタルモノ		狩獵ニ因リ傷害シタルモノ		法規違反ノ狩獵ニ因リ傷害シタルモノ	
		件 數	殺害事由ノ概要	件 數	殺害事由ノ概要	件 數	傷害事由ノ概要	件 數	傷害事由ノ概要
合 計		12		5		39		10	
青 森				1	無免許ニテ出獵中誤ツテ引金ニ觸レ暴發シ同伴セル友人ノ右胸部ニ命中死亡セシム				
岩 手	1		狩獵中上手ヨリ墜落シタル際暴發シ歩行中ノ友人ノ右額面ニ命中死亡セシム			2	一件ハ狩獵中山林内ニテ前方ノ人ヲきジナリト誤認シテ發砲シ婦人二人ノ足ニ命中負傷セシム 一件ハ狩獵中背負革ヲ肩ヨリ脱スル際暴發シ自己ノ右手掌、前額部、額部ニ命中負傷ス		
宮 城						1	野兎狩獵中斷崖ヨリ轉落シタル際暴發シ被害者ニ命中負傷セシム		
山 形						1	狩獵中兎ニ向ツテ發砲シタルニ壹刈從事中ノ者ノ右額面ニ命中負傷セシム		
福 島						1	狩獵中誤ツテ發砲シ前方ニ居リタル同伴者ニ命中負傷セシム		
栃 木						1	やまどりヲ射タントシ前方ニ被害者ノ居リタルニモ拘ラズ發砲シ右額頂部ニ命中負傷セシム		
群 馬	1		野兎狩中休憩ノ際不注意ニ引金ニ觸レ暴發シ前方ニ居リタル者ニ命中死亡セシム			2	一件ハ狩獵免許者タル主人不在中主人ノ獵銃ヲ持出シ引金ヲ引キタル爲暴發シ前方通行人ニ命中負傷セシム 一件ハ野兎ニ向ツテ發砲シタルニ其ノ散彈ガ木根ニ依リ反撥シ流彈トナリ側方ニ居リタル者ノ右眼ニ命中失明セシム		
埼 玉						2	一件ハ狩獵ノ歸途裝壇セル銃ヲ兒童ガ後方ヨリ弄ビタル爲暴發シ附近ニ居リタル二名ニ命中負傷セシム 一件ハ狩獵中獵銃ノ不發彈ガ突然暴發シ自己ノ右眼ニ命中失明ス		

銃器使用ニ依ル狩獵ニ因リ生シタル過失殺傷調

府 縣 別	種 別	狩獵ニ因リ殺害シタルモノ		法規違反ノ狩獵ニ因リ殺害シタルモノ		狩獵ニ因リ傷害シタルモノ		法規違反ノ狩獵ニ因リ傷害シタルモノ	
		件 數	殺害事由ノ概要	件 數	殺害事由ノ概要	件 數	傷害事由ノ概要	件 數	傷害事由ノ概要
千 葉	1		狩獵中誤ツテ轉倒シタル際ニ暴發シ自己ノ左腹部ニ命中死亡セシム			1	狩獵中前方通行者ノアルヲ氣付カズ發砲シタルニ通行者ニ命中負傷セシム		
東 京	1		やまどりニ向ツテ發砲シタルニ傍ニ居リタル者ニ命中死亡セシム					1	無免許ニテ出獵中小鳥ニ向ツテ發砲シタルニ前方ニ居リタル者ニ命中負傷セシム
神 奈 川						1	狩獵中きじニ向ツテ發砲セルニ前方ニテ作業中ノ者ノ額面胸部其ノ他十ヶ所ニ命中負傷セシム		
新 潟						1	狩獵中炭材伐採中ノ者ヲやまどりト誤認シテ發砲シ右膝關節右前脚部ニ命中負傷セシム		
富 山						1	狩獵中藪中ニテ作業中ノ者ヲ猿ト誤認シ發砲シ作業中ニ命中負傷セシム		
石 川	1		出獵中誤ツテ引金ニ觸レ暴發シ案内人ニ命中死亡セシム						
山 梨						4	一件ハやまどりニ向ツテ發砲シ勢子ノ左腹部ニ命中負傷セシム 一件ハやまどりニ向ツテ發砲シ勢子ノ額ニ命中負傷セシム 一件ハ狩獵中誤ツテ銃ヲ取落シタル際暴發シ自己ノ左眼及頭部ニ命中負傷ス 一件ハ登攀中安全裝置ヲ施サザリシ爲暴發シ自己ノ右脛部ニ命中負傷ス	2	一件ハ無免許ニテ密獵中雜木ニ引金ガ觸レ暴發シ自己ノ右上脚部ニ命中負傷ス 一件ハ無免許ニテ密獵中歩行者アルヲ認メナガラツグミニ向ツテ發砲シ歩行者ノ大腿部ニ命中負傷セシム
長 野	1		むささびヲ捕獲セント銃床ニテ打ちタルニ安全裝置ヲ爲サザリシ爲暴發シ自己ノ腹部ニ命中死亡セシム			1	狩獵中發砲セシ散彈ガ流彈トナリ兎追出中ノ者ニ命中負傷セシム		
岐 阜						1	野兎狩中被害者ノ外套ヲ兎ト誤認シテ發砲シ被害者ニ命中負傷セシム	2	はとヲ撃タントシ家屋ニ向ツテ發砲シタルニ同家屋ニ居リタル者ノ額面ニ命中負傷セシム

銃器使用ニ依ル狩獵ニ因リ生シタル過失殺傷調

種別 府 縣 別	狩獵ニ因リ殺害シタルモノ		法規違反ノ狩獵ニ因リ殺害シタルモノ		狩獵ニ因リ傷害シタルモノ		法規違反ノ狩獵ニ因リ傷害シタルモノ	
	件数	殺害事由ノ概要	件数	殺害事由ノ概要	件数	傷害事由ノ概要	件数	傷害事由ノ概要
静岡県	1	出獵中誤ツテ引金ニ觸レ暴發シ自己ノ頭部ニ命中死亡ス			1	空氣銃ヲ以テ雀ニ向ケ發射シタルニ誤ツテ通行中ノ小供ニ命中負傷セシム		
三重県			1	無免許ニテ猪狩獵中銃ヲ肩ニ擔ギ歩行中誤ツテ引金ニ觸レ暴發シ後方ニ居リタル友人ニ命中死亡セシム	1	狩獵中人ヲ猪ト誤認シ發砲負傷セシム		
滋賀県			1	山林ヲ通行中据銃ニ觸レタル爲暴發シ命中死亡ス				
大阪府					1	狩獵中獲物ニ向ケ發砲シタルニ前方ニテ茶採取中ノ者ニ命中負傷セシム		
兵庫県					1	池ヨリ飛ビ立テタルかもニ向ツテ發砲シタルニ遊戯中ナリシ者ノ顔面ニ命中負傷セシム	1	はとニ向ケ發砲シタルニ誤ツテ前方道路通行中ナリシ子供二人ノ顔面ニ命中負傷セシム
和歌山県	2	一件ハ實彈裝填操作中暴發シ前方ニ居リタル者ニ命中死亡セシム 一件ハ狩獵中猿ニ向ツテ發砲シタルニ誤ツテ被害者ニ命中死亡セシム			1	狩獵中前方ニ被害者ノ居リタルニ氣付カズ獲物ニ向ケ發砲シタルニ被害者ノ顔面ニ命中失明セシム		
鳥取県					1	狩獵中兎ニ向ツテ發砲シタルニ其ノ附近ニ居リタル勢子ノ左顚頂部ニ命中負傷セシム		
島根県					1	狩獵中安全裝置ヲ爲サザル銃ガ自然暴發シ他人ノ兩股ニ命中負傷セシム		
岡山県					1	野兎狩中偶々やまどりヲ發見シ之ニ向ツテ發砲シタルニ誤ツテ勢子ノ右眼ニ命中失明セシム		
広島県					2	一件ハ狩獵中誤ツテ暴發シ前方ニ居リタル同伴者ニ命中負傷セシム 一件ハ背革ヲ肩ヨリ外ニ暴發シ前方ニテ作業中ノ婦人ノ右足ニ命中負傷セシム		

銃器使用ニ依ル狩獵ニ因リ生シタル過失殺傷調

種別 府 縣 別	狩獵ニ因リ殺害シタルモノ		法規違反ノ狩獵ニ因リ殺害シタルモノ		狩獵ニ因リ傷害シタルモノ		法規違反ノ狩獵ニ因リ傷害シタルモノ			
	件数	殺害事由ノ概要	件数	殺害事由ノ概要	件数	傷害事由ノ概要	件数	傷害事由ノ概要		
山口県	1	來客者ノ銃ヲ發見實彈ノ裝填シアルヲ知ラズ引金ヲ引キタル爲暴發シ前方ノ婦人ニ命中死亡セシム	1	無免許ニテ狩獵中誤ツテ暴發シ同伴者ニ命中死亡セシム						
徳島県					1	かも獵中誤ツテ引金ニ觸レ暴發シ附近ニ居リタル友人ノ右下腿部ニ命中負傷セシム		1	猪ヲ捕獲スベキ据銃ノ裝置シアルヲ知ラズ通行者ニ觸レ暴發シ命中負傷ス	
愛媛県										
福岡県	1	狩獵ノ歸途背負革糸切斷シ落テントスル銃ヲ防グ際暴發シ後方ノ同伴者ノ前額部ニ命中死亡セシム						1	自宅ニテ隣家ノ雀ニ向ツテ發砲シタルニ同家座敷ニテ遊戯中ノ者ノ頭部ニ命中負傷セシム	
長崎県										
熊本県	1	出獵中躓キ轉倒シタルニ誤ツテ自己ノ右耳下ニ命中死亡ス						1	狩獵中獲物ニ向ケ發砲シタルニ前方ノ薪採取中ノ者ニ命中負傷セシム	
大分県								2	一件ハ店頭ニ立掛アリタル銃ヲ實彈裝填セルヲ知ラズ引金ヲ引キタル爲暴發シ前方通行者ニ命中負傷セシム 一件ハきじニ向ツテ發砲セルニ被害者ノ左顔面、胸部、腹部、兩手等ニ命中負傷セシム	
宮崎県								1	狩獵中兎ニ向ツテ發砲シタルニ前方道路通行者ニ命中負傷セシム	
鹿児島県					1	無免許ニテ狩獵中被害者ヲ野猪ト誤認シ發砲シタルニ被害者ニ命中死亡セシム	1	狩獵中突然きじガ飛立テタル爲安全裝置ヲ外シ駆出シタル際誤ツテ引金ニ觸レ暴發シ前方ノ被害者ニ命中負傷セシム		
鹿兒島県								2	一件ハ狩獵中きじト誤認シ發砲シタルニ枯松葉採集中ナリシ被害者ノ右足ニ命中負傷セシム 一件ハ狩獵後休憩中銃ノ位置ヲ換ヘントシテ引金ガ枯枝ニカハリ暴發シ同伴者ノ右膝關節ニ命中負傷セシム	
沖縄県									1	猪捕獲ノ目的ヲ以テ据銃裝置ヲナシタルニ通行者ニ觸レ暴發シ股及腰部ニ命中負傷ス

VII

鳥獸保護施設區域數調

鳥獸保護施設區域數

	合計	禁獵區			捕獲禁止區域	銃獵禁止區域	獵區				共同狩獵地
		合計	國設	府縣設			合計	國設	府縣設	市町村設	
合計	937	417	82	335	69	244	186	9	3	174	21
北海											
道	21	16	16	-	3	2	-	-	-	-	-
青森	11	7	4	3	3	1	-	-	-	-	-
岩手	29	19	-	19	3	2	4	-	-	4	1
宮城	19	8	2	6	3	5	3	-	1	2	-
秋田	31	15	2	13	2	7	7	-	-	7	-
山形	26	16	-	16	1	7	2	-	-	2	-
福島	28	11	1	10	1	8	8	3	-	5	-
茨城	22	6	3	3	1	12	1	-	-	1	2
栃木	27	21	3	13	1	3	2	2	-	-	-
群馬	13	4	2	2	2	4	3	1	-	2	-
埼玉	41	9	-	9	2	2	28	-	-	28	-
千葉	44	13	4	9	1	17	5	1	1	3	8
東京	35	14	6	3	1	10	10	-	-	10	-
神奈川	30	7	1	6	1	13	9	-	1	5	-
新潟	13	5	1	4	2	5	-	-	-	-	1
富山	26	10	1	9	1	11	3	-	-	3	1
石川	21	9	2	7	1	2	9	-	-	9	-
福井	19	7	-	7	1	6	5	-	-	5	-
山梨	15	11	1	10	-	4	4	-	-	4	-
長野	26	15	1	14	1	7	3	-	-	3	-
岐阜	21	7	1	6	4	2	8	-	-	5	-
愛知	15	10	1	9	1	1	4	-	-	4	-
三重	25	11	2	9	5	6	2	-	-	2	1
滋賀	17	11	2	9	2	1	1	-	-	1	-
京都	12	5	1	4	-	3	4	-	-	4	-
大阪	20	11	6	5	1	5	3	-	-	3	-
兵庫	25	9	1	8	1	10	1	-	-	1	4
奈良	40	15	-	15	5	15	5	-	-	5	-
和歌山	6	-	-	-	1	5	-	-	-	-	-
鳥取	15	7	3	4	1	3	4	-	-	4	-
島根	8	6	3	3	-	2	-	-	-	-	-
岡山	9	3	3	3	2	3	1	-	-	1	-
廣島	30	11	2	9	2	11	6	-	-	6	-
山口	34	8	1	7	2	18	6	-	-	6	-
徳島	19	3	-	3	-	8	8	-	-	8	-
香川	13	7	-	7	1	4	1	-	-	1	-
愛媛	11	5	-	5	1	4	1	-	-	1	-
高松	13	3	-	3	1	2	7	-	-	7	-
福岡	7	6	1	5	-	1	-	-	-	-	-
佐賀	21	12	5	7	-	5	1	-	-	1	3
長門	6	3	-	3	1	-	2	-	-	2	-
熊本	16	8	-	8	2	2	4	-	-	4	-
大分	13	11	1	10	1	-	1	-	-	1	-
宮崎	20	7	2	5	2	4	7	-	-	7	-
鹿兒島	13	11	-	11	-	2	-	-	-	-	-
鹿	10	4	-	4	1	2	3	2	-	1	-
沖繩	1	-	-	-	1	-	-	-	-	-	-

昭和十三年十二月二十四日印刷

昭和十三年十二月二十六日發行

農林省山林局

東京市京橋區木挽町一丁目廿一番地

印刷者 小松代浩三

東京市京橋區木挽町一丁目廿一番地

印刷所 特急印刷社

電話京橋一八八〇番

145
308

14.5

308

14. 5-308



1200501216292

×
複
写

終